



DE VALK  
YACHT BROKERS



## NORTH WIND 50



DE VALK  
YACHT BROKERS

## KOMMENTARE DES MAKLERS

This very reliable North Wind 50 has a very solid hull construction and a safe and comfortable layout. She has been added a stainless steel construction aft, for the tender, 2 solar panels and a wind generator. The large salon area leads through the galley towards the large in-suite master aft cabin. Forward you will find 2 guest cabins and a 2nd bathroom. The rigging and sails were renewed some years ago, and new navigation equipment has been added recently. She just did a 600NM passage before the season 2023. A beautiful, smooth yet tough sailing yacht that lies great in even rough seas.

*Tue Simon Fasting*

## TECHNISCHE DATEN

<b>Maße</b>	14.99 x 4.50 x 2,18 / 2.18 (m)	<b>Werft</b>	North Wind Yard S.A.
<b>Baujahr</b>	2001	<b>Kabinen</b>	3
<b>Material</b>	GFK	<b>Kojen</b>	7
<b>Motor(en)</b>	1 x Volvo Penta TAMD31M BT diesel	<b>PS/kW</b>	110.00 (PS), 80.96 (kW)
<b>Verkaufspreis</b>	verkauft (MwSt. )	<b>Liegeplatz</b>	beim Verkaufsbüro

## KONTAKT

<b>Verkaufsbüro</b>	De Valk Barcelona	<b>Telefon</b>	+34932202825
<b>Adresse</b>	Barcelona region Barcelona Spain	<b>E-Mail</b>	barcelona@devalk.nl

## HAFTUNGSAUSSCHLUSS

Diese Angaben erfolgen nach bestem Wissen, können jedoch nicht garantiert werden.



## ALLGEMEIN

<b>Modell</b>	NORTH WIND 50
<b>Typ</b>	Segelyacht
<b>Rumpflänge (m)</b>	14,99
<b>Breite (m)</b>	4,50
<b>Tiefgang (m)</b>	2,18
<b>Tiefgang min (m)</b>	2,18
<b>Baujahr</b>	2001
<b>Werft</b>	North Wind Yard S.A.
<b>Land</b>	Spanien
<b>Gewicht (t)</b>	14,6
<b>CE Norm</b>	A
<b>Rumpfmateral</b>	GFK
<b>Rumpffarbe</b>	Blau
<b>Material Aufbauten</b>	GFK Some wear and tear on top part
<b>Deck Finish</b>	Teak Some planks need renewal forward. Corking advised in the future
<b>Fenster Einfassung</b>	Aluminium
<b>Treibstofftank (Liter)</b>	2 X 345
<b>Füllstandsanzeige (Treibstofftank)</b>	ja
<b>Trinkwassertank (Liter)</b>	2 X 453
<b>Fäkaelien Tank (Liter)</b>	ja
<b>Weitere Info Farbe und Anstrich</b>	Paint on hull is G5002- blue

## UNTERKUNFT

<b>Kabinen</b>	3
<b>Kojen</b>	7
<b>Innen</b>	Teak
<b>Fussboden</b>	Teak
<b>Klima Anlage</b>	Klima einzel Funktion Cruiseair
<b>Spülbecken</b>	Edelstahl



Herd	Gas 3
Ofen	ja
Dunstabsaugung	ja
Gas-Alarm	Trident
Mikrowelle	ja
Kühlschrank	2
Gefriertruhe	1
Warmwasser System	220V + Motor
Wasserdruck System	elektrisch
Geschirrausstattung	ja
Eignerkabine	Doppelbett
Kleiderschrank	hängend/Schublad/Regale
Badezimmer	en suite
Gästekabine 1	Doppelbett
Kleiderschrank	hängend/Schublad/Regale
Badezimmer	gemeinsam
Gästekabine 2	Zwei Einzelbetten
Kleiderschrank	hängend/Schublad/Regale
Badezimmer	gemeinsam
Waschmaschine	ja
Weitere Info	Led lights interior

## MASCHINEN

Motoranzahl	1
Marke	Volvo Penta
Typ	TAMD31M BT
PS	110
kW	80.96
Kraftstoffart	Diesel
Motorstunden	3789
Antrieb	Schraubenwelle



<b>Gewende getriebe</b>	Hurth HS45A
<b>Bugschraube</b>	elektrisch Vetus
<b>Propeller Typ</b>	Max prop
<b>Propellerblätter</b>	3 - 460mm
<b>Generator</b>	Maze - new heat exchanger and start engine 2023
<b>Betriebsstunden Generator</b>	1006
<b>Starterbatterie</b>	1
<b>Versorgungsbatterie</b>	6
<b>Wind generator</b>	1
<b>Solar panele</b>	2
<b>Wasserbereiter</b>	100L / hour

## NAVIGATION

<b>Kompass</b>	ja
<b>Multi Control Display</b>	New
<b>Tiefenanziege</b>	ja
<b>Windlupe anzeige</b>	Raymarine
<b>UKW</b>	Raymarine 240E
<b>Portabel UKW</b>	ja
<b>Autopilot</b>	Garmin Reactor 40
<b>Radar</b>	ja
<b>GPS</b>	Furuno Waas Navigator
<b>Plotter</b>	ja
<b>AIS Empfänger</b>	ja
<b>AIS Transponder</b>	ja
<b>Navigation Beleuchtung</b>	Aquasignal

## AUSRÜSTUNG

<b>Bimini</b>	Beige - 2 years old
<b>Ankerkette</b>	40 m
<b>Ankerwinde</b>	1500W



<b>Beiboot</b>	With outboard
<b>Rettungsinsel</b>	ja
<b>Schwimvesten</b>	ja
<b>Satellit</b>	Phone Sailor

## RIGG

<b>Rig</b>	Sloop-Kutter
<b>Stehendes Gut</b>	Drahtseil Less than 10 years old
<b>Großsegel</b>	Fully battened
<b>Großsegel-Persenning</b>	ja
<b>Großstagesegel</b>	ja
<b>Genua</b>	Electric
<b>Gennaker</b>	Electric
<b>Primare Schot Winschen</b>	Harken electric
<b>Sekundaire Schot Winschen</b>	Harken electric



# NORTH WIND 50



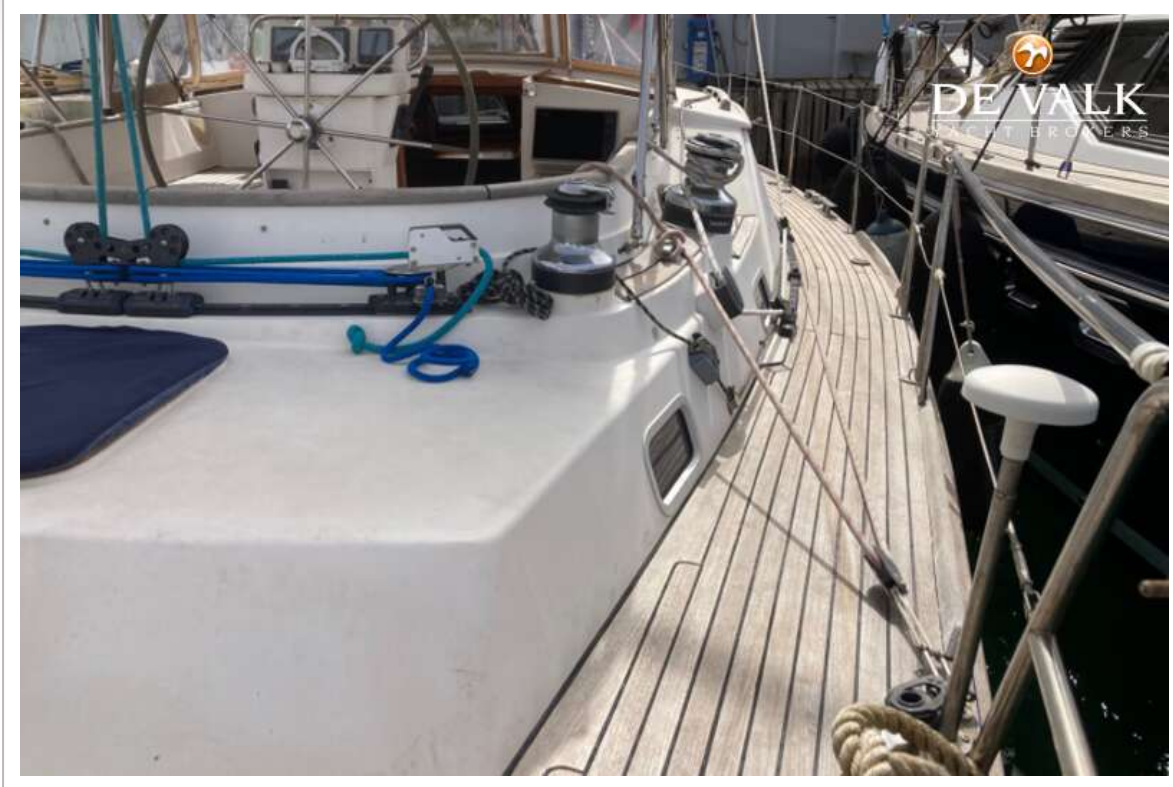


# NORTH WIND 50

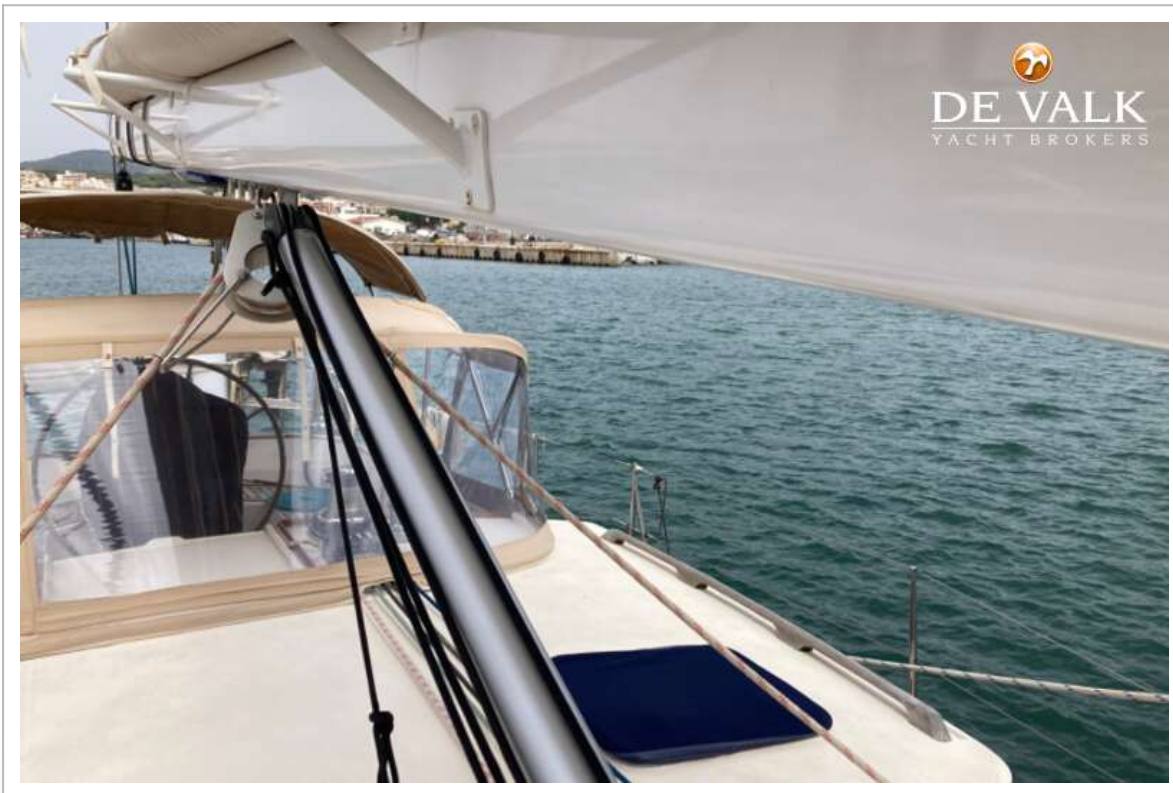




# NORTH WIND 50



# NORTH WIND 50





# NORTH WIND 50



# NORTH WIND 50





# NORTH WIND 50



# NORTH WIND 50

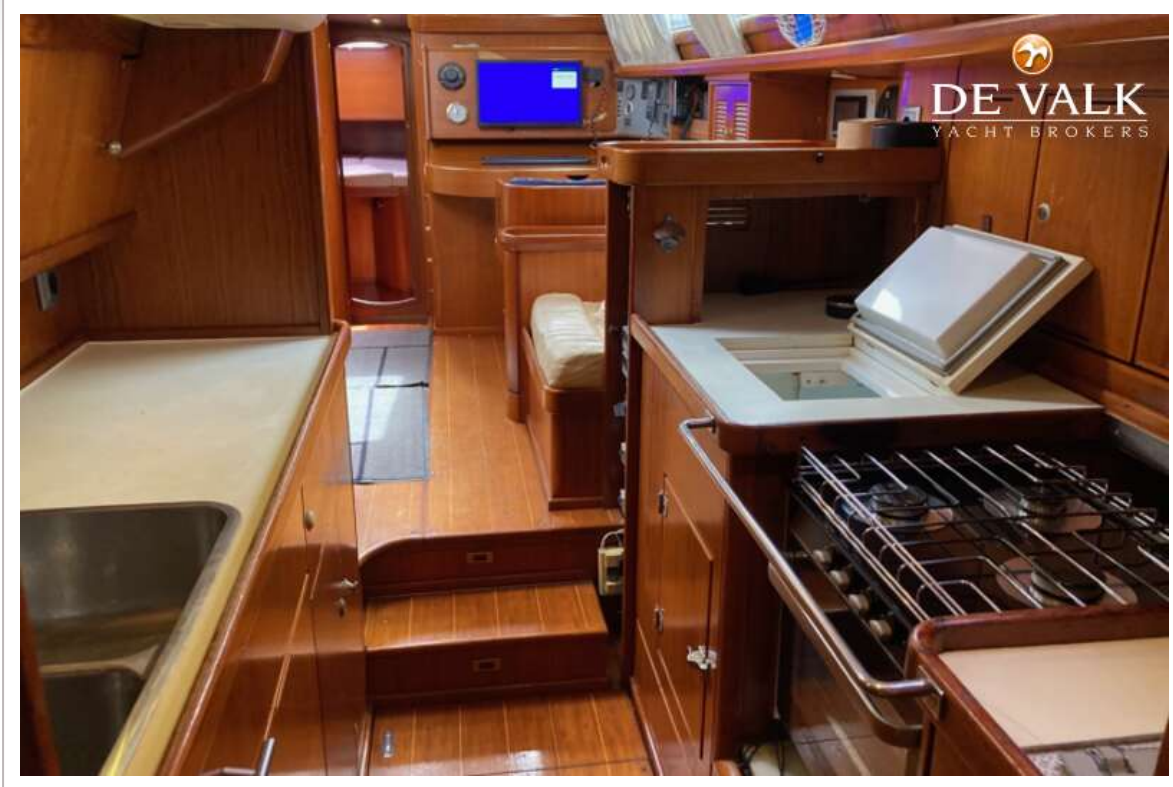




# NORTH WIND 50

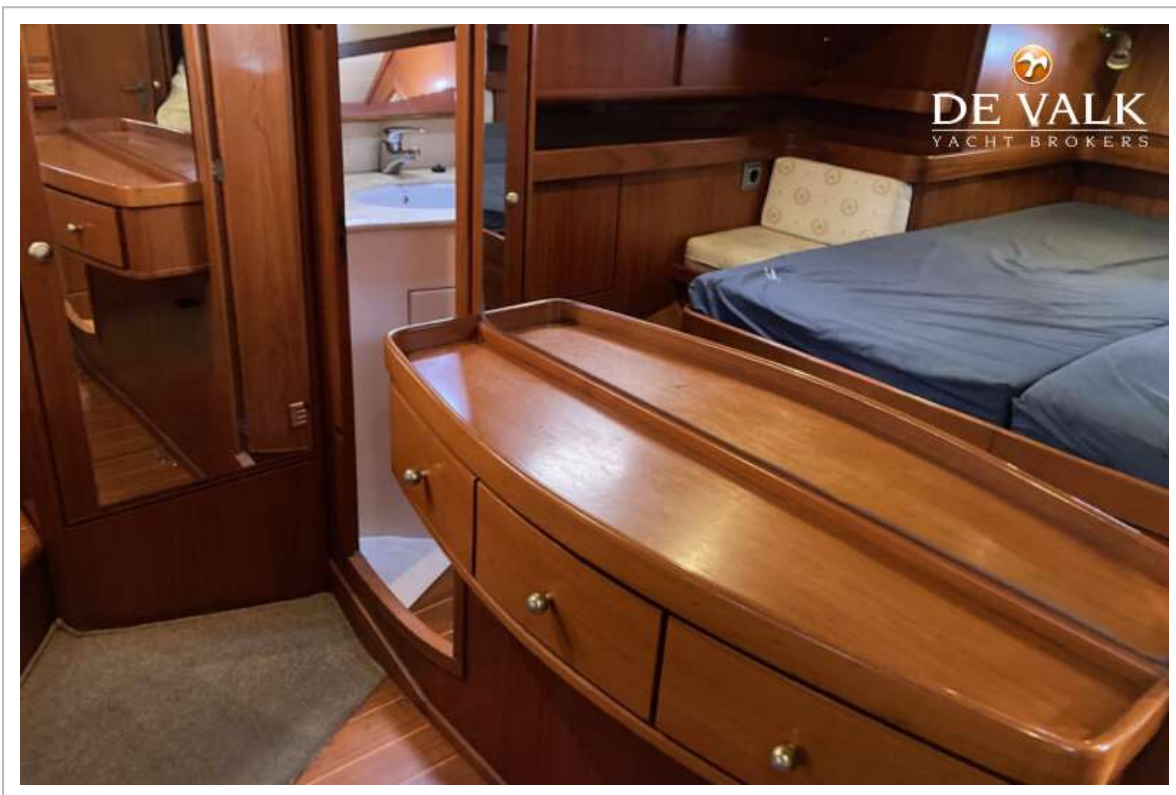


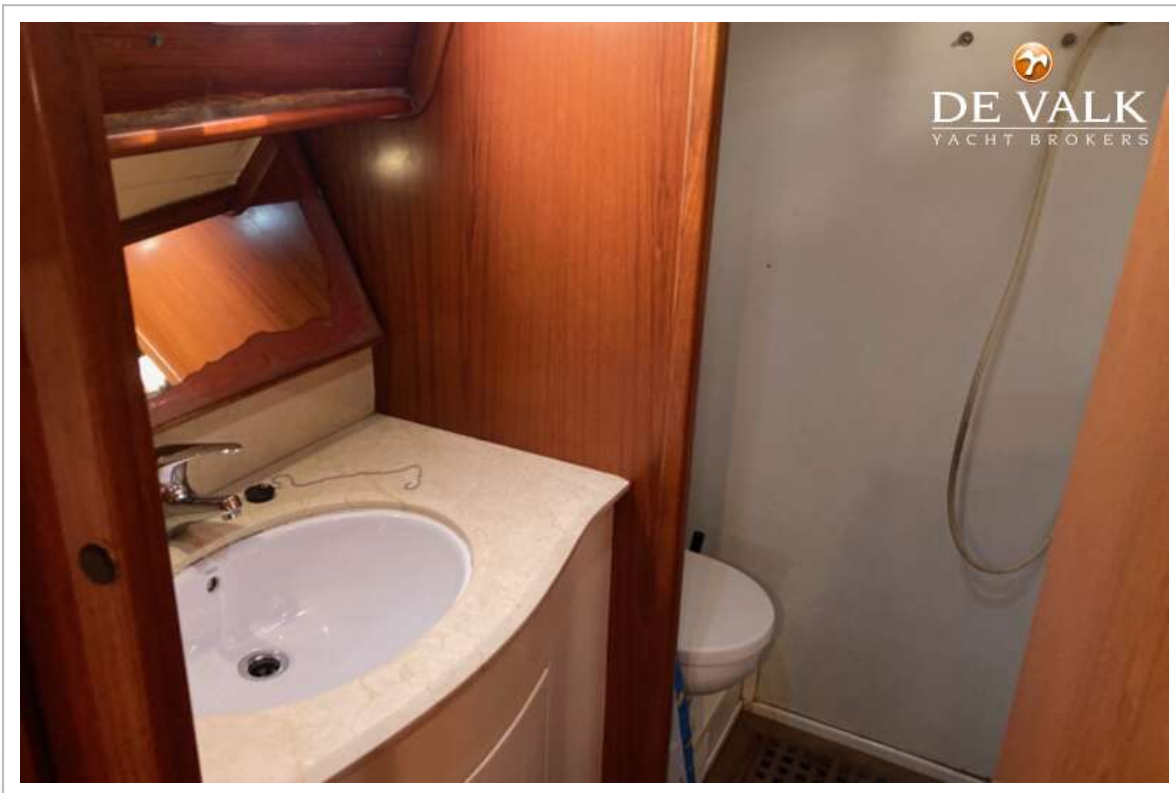
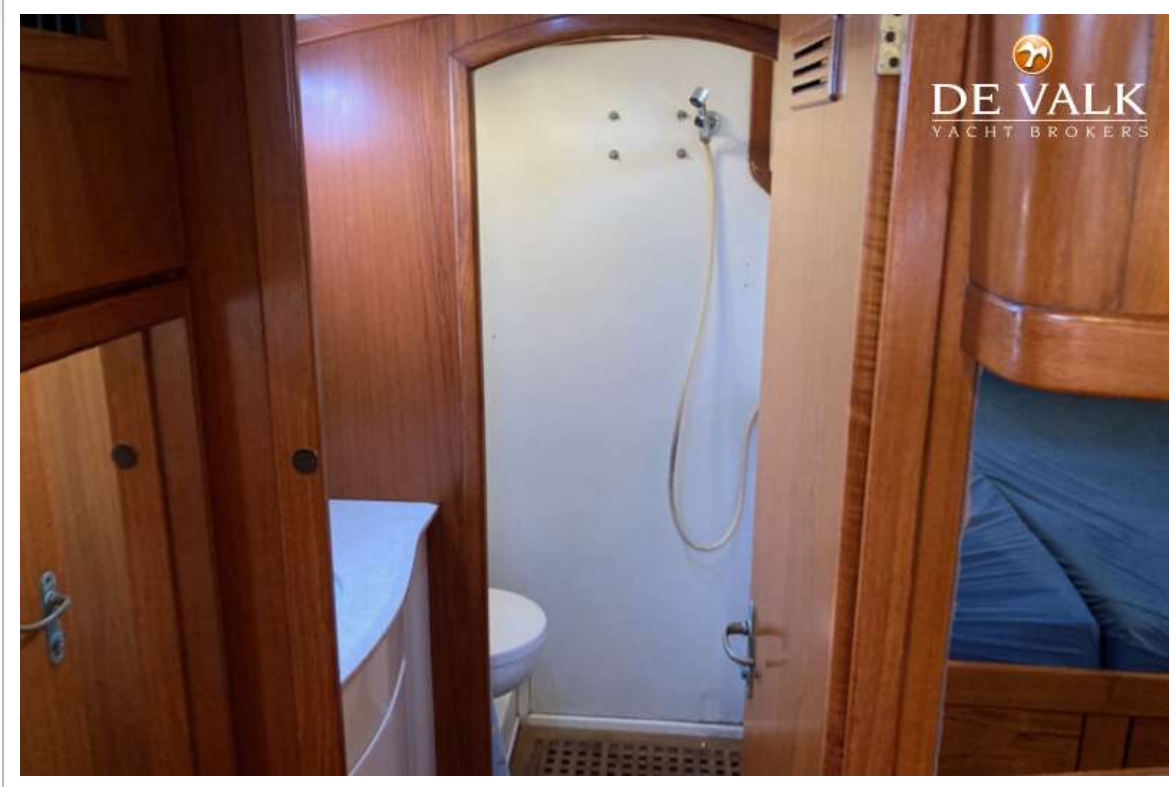
# NORTH WIND 50



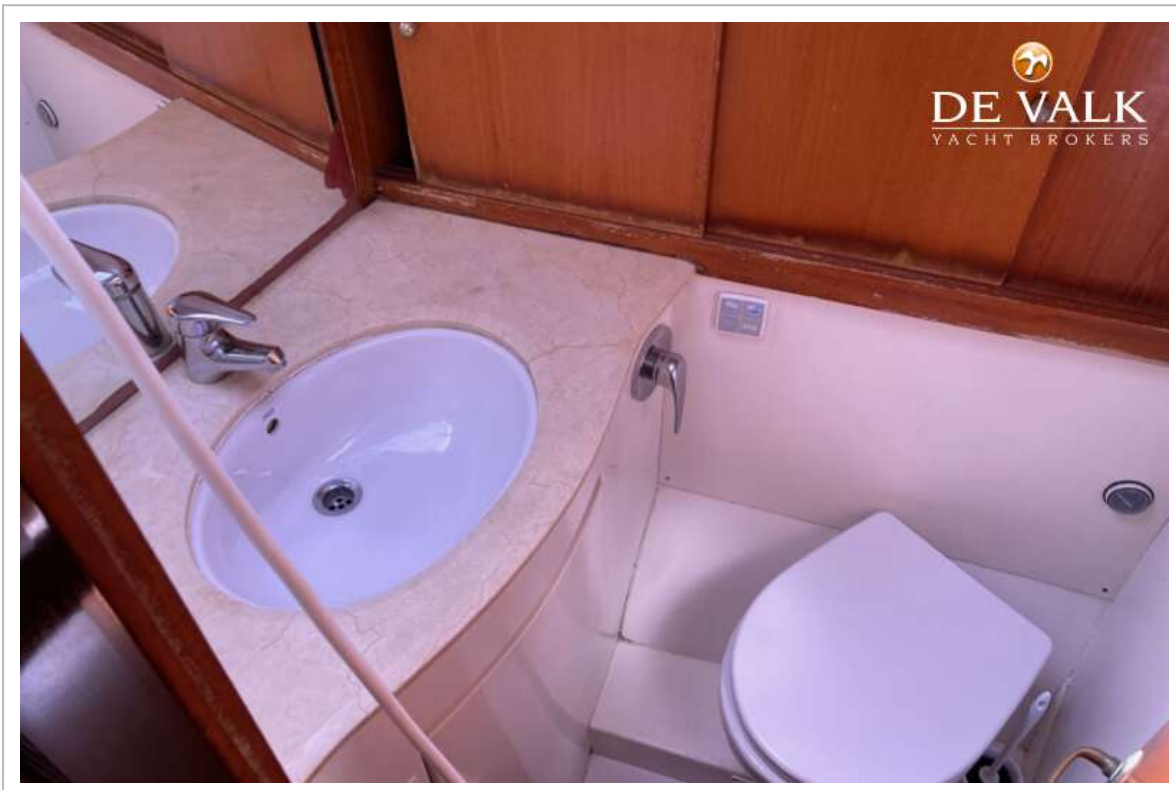


# NORTH WIND 50





# NORTH WIND 50





# NORTH WIND 50

