



DE VALK
YACHT BROKERS



DOGGERSBANK 66



DE VALK
YACHT BROKERS

KOMMENTARE DES MAKLERS

In close cooperation with the famous Shipyard Altena Marine/Netherlands, we offer an almost new Vripack designed Doggersbank 66, delivered to the present (first) owner in 2022. Vivat is built for a high committed skipper who is known as maritime innovator and owner of multiple offshore supply vessels. Every inch shows experience to that detail; materials & equipment meet the highest reliability standard. The owner did a trip to North Norway and last season the passage to Spain. This economical "go-anywhere-in-the-world" trawler is in excellent condition. Benefit direct an "as new" delivery.

Willem Koopmans

TECHNISCHE DATEN

Maße	20.55 x 5.65 x 1.75 (m)	Werft	Altena Yachting B.V.
Baujahr	2022	Kabinen	3
Material	Stahl	Kojen	6
Motor(en)	2 x John Deere 6068SFM85 M1 diesel	PS/kW	2 x 250.00 (PS), 184.00 (kW)
Verkaufspreis	verkauft (MwSt.)	Liegeplatz	contact sales office

KONTAKT

Verkaufsbüro	De Valk Costa Blanca	Telefon	+34965021569
Adresse	Costa Blanca Region 03730 Javea Alicante Spain	E-Mail	costablanca@devalk.nl

HAFTUNGS AUSSCHLUSS

Diese Angaben erfolgen nach bestem Wissen, können jedoch nicht garantiert werden.



ALLGEMEIN

Modell	DOGGERSBANK 66
Typ	Motoryacht
Rumpflänge (m)	20,55
Wasserlinienlänge (m)	18,28
Breite (m)	5,65
Tiefgang (m)	1,75
Durchfahrtshöhe (m)	9,50
Durchfahrtshöhe min (m)	5,25
Stehhöhe (m)	2,00
Baujahr	2022
Lancierung	2022
Werft	Altena Yachting B.V.
Land	Niederlande
Entwerfer	Vripack
Gewicht (t)	80
Brutto tonnage	74
Netto tonnage	22
CE Norm	A
Rumpfmateral	Stahl
Rumpffarbe	Beige
Rumpfform	Rundspant
Art Kiel	Dosenkiel
Material Aufbauten	Aluminium Colour white
Stossliste	Edelstahl
Deckmaterial	Stahl
Deck Finish	synthetisches Teak Flexi teak
Deck Finish Aufbauten	synthetisches Teak Flexi teak
Pflicht Bedeckung	synthetisches Teak Flexi teak
Antifouling (Jahr)	March 2024
Dorado Belufter	ja



Fenster Einfassung	ja
Fenster Material	Doppelverglasung 3 mid windows in wheelhouse electrical heated
Decks Luke	ja
Bullauge	ja
Isolation	Foam. isolated to minus 20" Celsius
Flybridge	With mini outdoor kitchen and fridge
Flybridge Kuchenbude	Over insruments
Cockpitsonnenpersenning	ja
Radar Träger	ja
Treibstofftank (Liter)	Stahl 9.000; 4x tank
Treibstofftank 2 (Liter)	ja
Füllstandsanzeige (Treibstofftank)	ja
Treibstof Tagestank (Liter)	400 ltr. day tank with CIC fuel polisher
Trinkwassertank (Liter)	Kunststoff 2000
Füllstandsanzeige (Trinkwasser)	ja
Fäkaelien Tank (Liter)	Kunststoff 1000
Füllstandsanzeige (Fakaelientank)	ja
Fäkaelien Tankablauf	Deck Verbindung + Pumpe
Grauwassertank (Liter)	ja
Radsteuerung	ja
Innerhalb Steuerung	Tiller on chair
Radsteuerung auf Flybridge	ja
Weitere Info Rumpf	Hull polished March 2024
Weitere Info Farbe und Anstrich	New anodes March 2024
Weitere Info	Vessel designed for owner of supply vessels company North sea.
Weitere Info	Double Racor filters each engine after daytank

UNTERKUNFT

Kabinen	3
Kojen	6



Innen	Teak Modern dark and creme white
Einteilung	Owners version
Fussboden	Holzabdruck Plus carpet
Offenen Cockpit	ja
Achterdeck	ja
Ruderhaus	ja
Salon	ja
Standhöhe Salon (m)	2
Heizung	wasserheizung Kabola KB40 floor heating and floor radiators
Klima Anlage	Klima mit Ruckzyklus Webasto V50
Navigation Zenter	ja
Dinette	ja
Tür zum Cockpit	ja
Tür zum Achterdeck	ja
Kombüse	ja
Arbeitsfläche	Granit Black
Spülbecken	Edelstahl Dark coated, 1 plus 0,5 sink
Herd	Induktion 4 burner Siemens
Ofen	Siemens, plus airfryer
Mikrowelle	Siemens
Kuhlschrank	Galley, salon and Fly
Gefrier Truhe	Galley and one in lazarette
Warmwasser System	220V oder uber Heizung 75 ltr boiler via Kabola
Wasserdruck System	Double 55 ltr Gianneschi
Geschirrspulmaschine	Siemens
Schnellkoch Kanne	Qooker
Kochend-Wasserhahn	ja
Kaffeemaschine	De Longi beans
Eignerkabine	Doppelbett Midships, with tv on lift at foot end
Länge Bett (m)	2,00 x 1,80 electric adjustable
Kleiderschrank	hängend/Schublad/Regale Walk-in closet
Badezimmer	en suite With floorheating and towel radiator



Toilet	en suite
Toilette System	elektrisch Tecma
Handwaschbecken	im Badezimmer Double
Dusche	en suite Separate cabin
Gästekabine 1	Doppelbett
Länge Bett (m)	2,0
Kleiderschrank	hängend/Schublad/Regale
Badezimmer	gemeinsam Entrance from guest cabin
Toilette	gemeinsam
Toilette System	elektrisch Tecma
Handwaschbecken	im Badezimmer
Dusche	gemeinsam Separate cabin
Gästekabine 2	Zwei Einzelbetten
Länge Bett (m)	2,0
Kleiderschrank	Regale und hängend
Badezimmer	gemeinsam
Toilette	gemeinsam
Toilette System	elektrisch
Handwaschbecken	im Badezimmer
Dusche	gemeinsam Separate cabin
Waschmaschine	Siemens Sensoric, 1-8 kg
Trockner	Siemens, Sensoric, 1-8 kg
Flybridge	ja

MASCHINEN

Motoranzahl	2
Marke	John Deere
Typ	6068SFM85 M1
PS	250
kW	184
Kraftstoffart	Diesel



Installiert im Jahr	2022
Überholung im Jahr	In use since 2022
Höchstgeschwindigkeit (Kn)	11
Marschgeschwindigkeit (Kn)	8
Verbrauch (l/h)	25
Reichweite (nm)	3000
Motorstunden	1.000
Kühlungssystem Motor	indirekte Wärmetauscher
Antrieb	Schraubenwelle
Motor bedienung	elektrisch
Gewende getriebe	ZF280
Bugschraube	hydraulik Sidepower SH420
Heckschraube	hydraulik Sidepower SH420
Propeller Typ	fest
Propellerblätter	4
Material Propellerwelle	Edelstahl
Hand Bilgenpumpe	ja
Elektrische Bilgenpumpe	ja
Bilge Alarm	ja
Elektrische Anlage	12/24/228
Generator	leise Separator Cummins Onan 12 kW, 4 cylinder
Batterien	ja
Starterbatterie	ja
Versorgungsbatterie	4x Mastervolt Lithium 24/5500
Navigationsbatterie	Emergency battery installed for navigation
Generatorbatterie	ja
Batterie Monitor	Maretron/ Yachtcontrol
Batterie Ladegerat	Mastervolt 24/75 110 Volt/60 Hz for US market
Batterie Ladegerat/Umwandler	2x Mastervolt Combi Pro 24/100/3500
Landstrom	228Volt/50 Hz and 110 Volt/60 Hz
Trenn transformator	ja
Wasserbereiter	60 ltr/hr



Stabilisatoren	Najad
Weitere Info	2x Mastervolt Alternators Alpha pro 150 Amp
Weitere Info	2,5 months cruising, genset and heating from NI to Spain

NAVIGATION

Kompass	Simrad HS80 GPS, fluxgate and plastimo offshore 135mm
Kompass auf der Flybridge	ja
Elektrisches Kompass	Also showed on pilot
Multi Control Display	Maretron/Yachtcontrol
Tiefenanziege	ja
Tiefenanziege/Logge	ja
3d echoloth	ja
Windlupe anzeige	Maretron Ultrawind
Tochter anzeige	ja
Fish finder	Simrad Chirp sounder
UKW	2x Sailor RT6215
Portabel UKW	1 x GMDSS
Autopilot	Simrad EVO3 Ap 70
Ruderwinkel Anzeige	On pilot
Radar	Simrad Halo4 and Simrad Halo20
GPS	ja
Radar/GPS/Plotter	Simrad/Maretron/Timezero/Navionics
Navtex	ja
PC Computer	ja
PC Anschluss	ja
WIFI Antenne	4/5G
Elektronische Kart(en)	Timezero and Navionics
AIS Transceiver	Trueheading Em-track
Epirb	ja
Kamera	Engineroom, aft deck and flybridge. plus FLIR thermal camera
Navigation Beleuchtung	ja



Suchscheinwerfer	ja
Sprech-vorrichtung	ja
Weitere Info	3x 27"monitors on bridge
Weitere Info	1x Simrad MO16T on flybridge

AUSRÜSTUNG

Feste Fenster	ja
Sturm Fenstern	On portholes
Spritzverdek	ja
Bimini	ja
Sonnenschirm	ja
Cockpit Polster	ja
Cockpit Tisch	ja
Cockpit Sessel	ja
Badeplattform	ja
Badeleiter	Edelstahl
Heck-Tur	2 x
Gangway	Hydraulic
Heckdusche	ja
Anker	Pool
Ankerkette	13 mm, 100 mtr. DIN766
Anker 2	Pool
Ankerkette	13 mm, 100 mtr. DIN766
Extra Anker-Geschirr	Telescopic Spud pools 7 mtr.2 x retractable pool anchor max 7 m
Ankerwinde	hydraulik Lofrans Titan
Gangspill	1 x on windlass 2 x on aftdeck
Deckwasche	ja
Beiboot	Highfield 460
Ausserborder	Yamaha 50 hp
Deck Kran	elektrisch Opacmare 3030/42
See Reling	Edelstahl



Rettungsinsel	2
Rettungsinsel (Pers)	Container 6 x 2
Letzte Wartung Rettungsinsel	2022
Schwimvesten	8 plus 4 Solas
Sicherheits Rustung	ja
Leinenschneider	2 x
Scheibenwischer	ja
Klar Sicht Scheibe	ja
Rahmen heizung	3 x heated windows
Horn	ja
Fernglas	ja
Radar Reflektor	SART
Fenderkissen	10
Festmacher	ja
Reserve Teilen	ja
Werkzeug	ja
TV	2x on lift (1x salon, 1x owners' cabin)
Radio-CD Spieler	ja
I-Pod Anschluss	Fusion sound system
Surround Sound System	ja
Subwoofer	ja
Lautsprecher im Pflicht	ja
Lautsprecher im Salon	ja
Uhr - Barometer	ja
Feuerloscher	ja
Feuerloscher in Maschine Raum	ja
Weitere Info	Condition check vessel at home via Yachtcontrol and app.
Weitere Info	8 survival suits on board

RIGG

Material Mast

Aluminium Radarmast

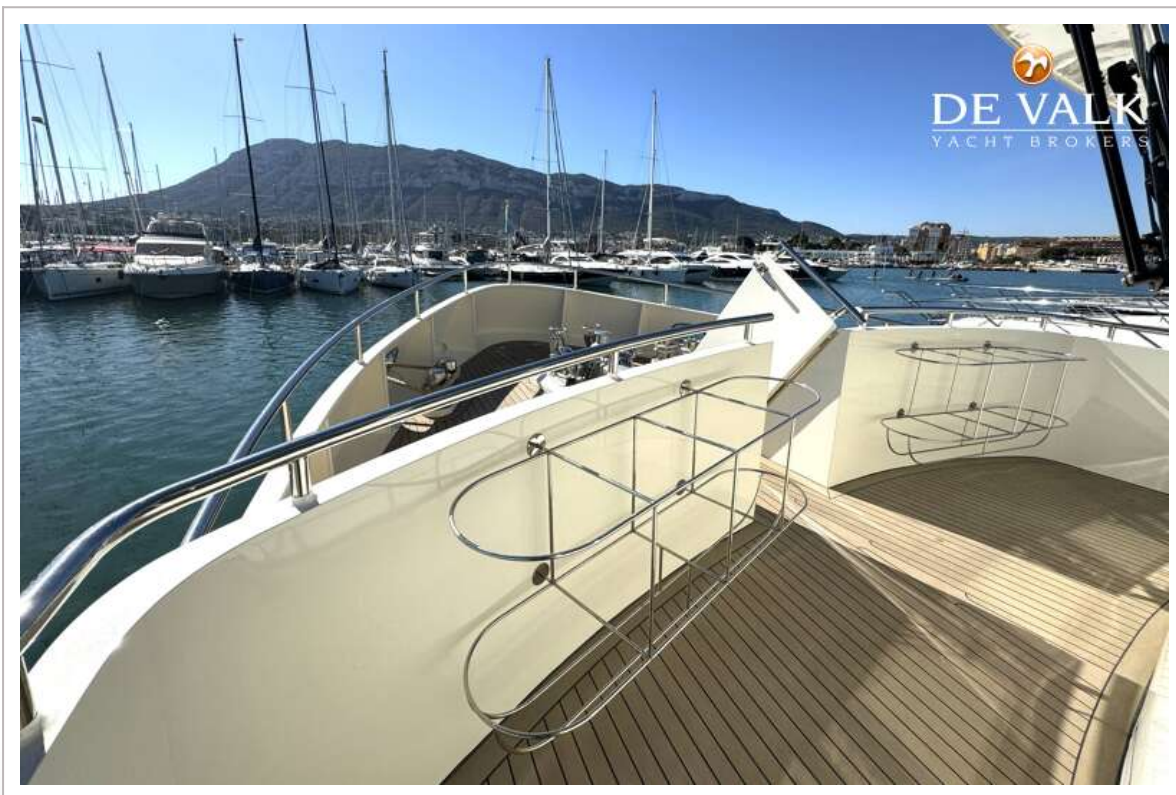








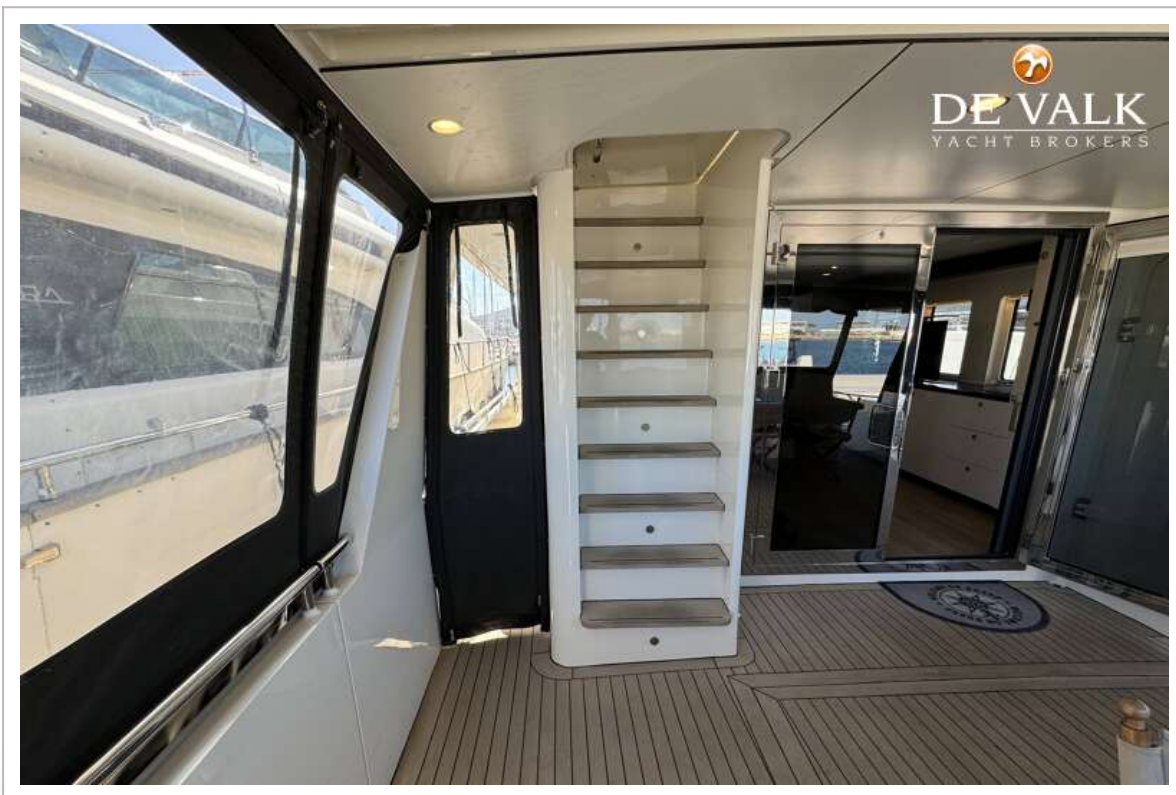
DOGGERSBANK 66



DOGGERSBANK 66



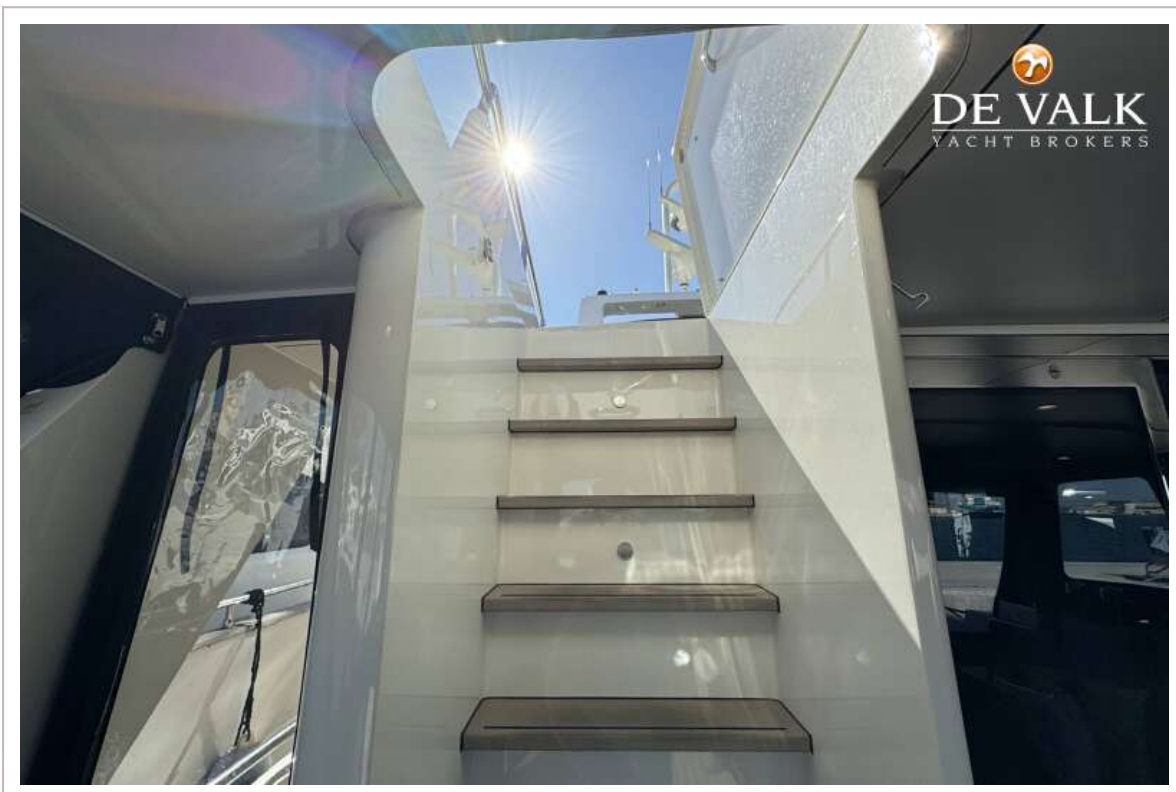
DOGGERSBANK 66



DOGGERSBANK 66



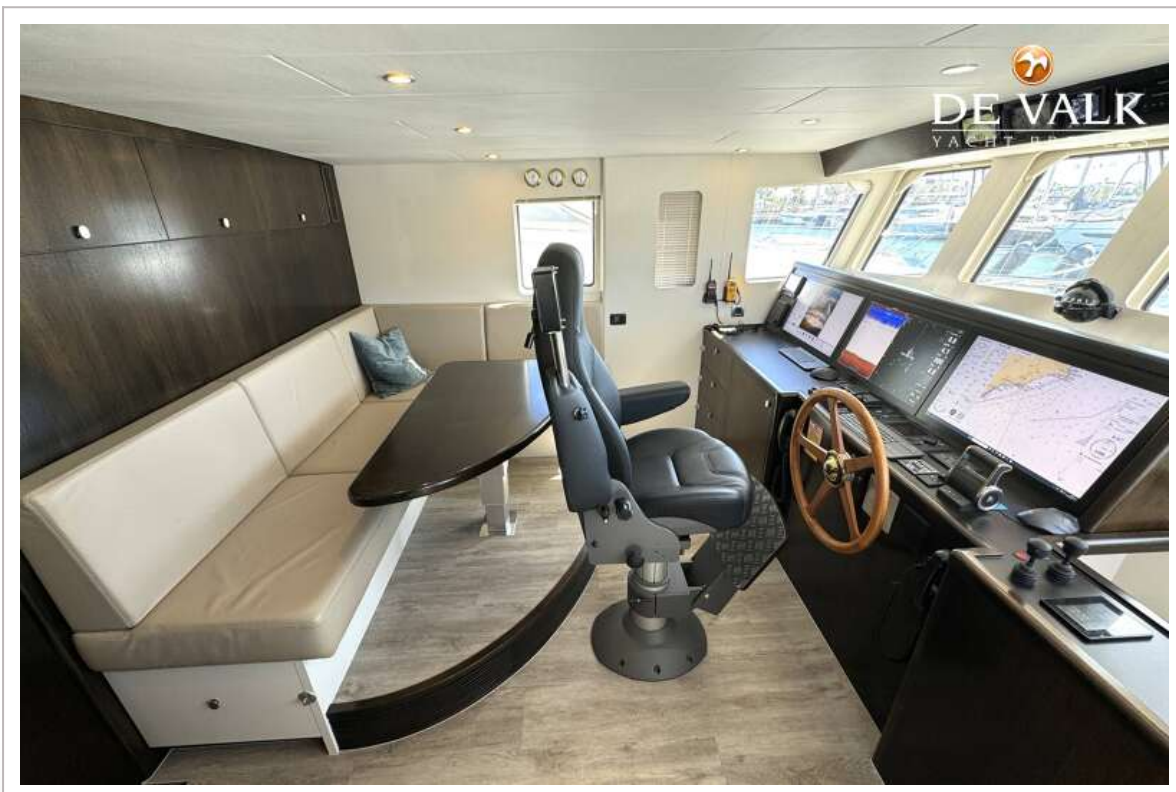
DOGGERSBANK 66



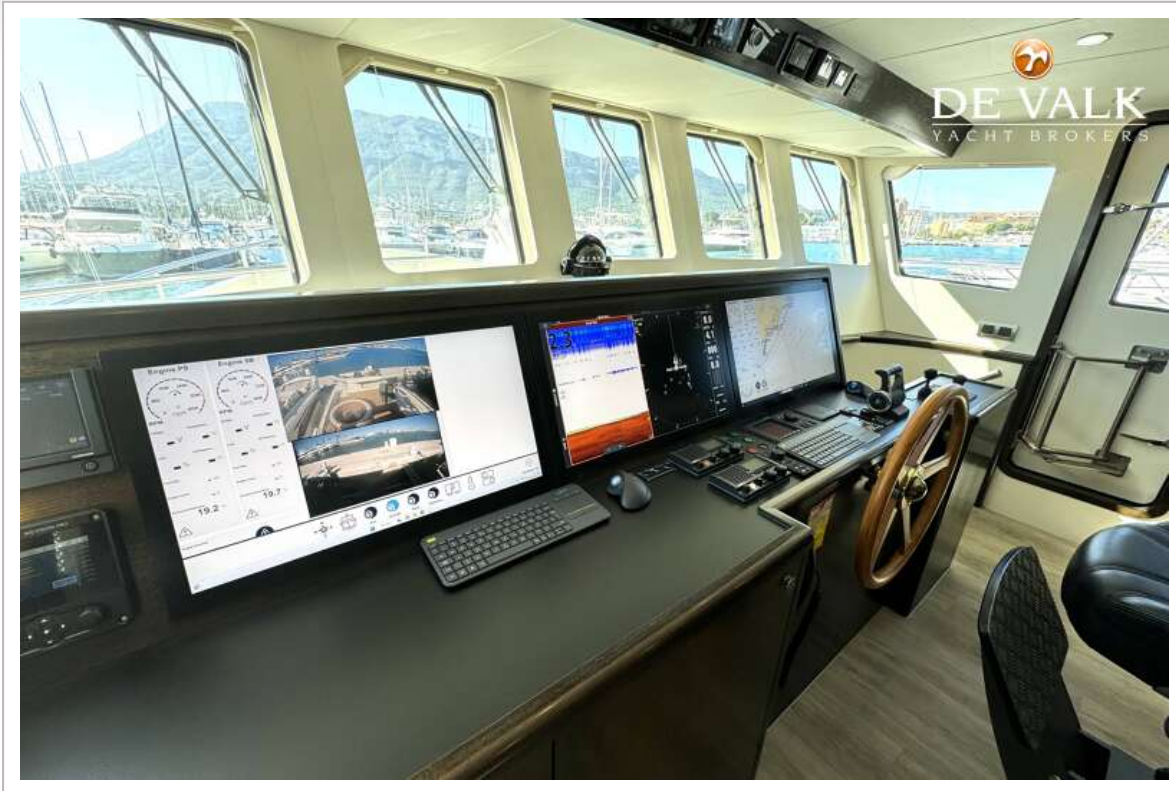
DOGGERSBANK 66



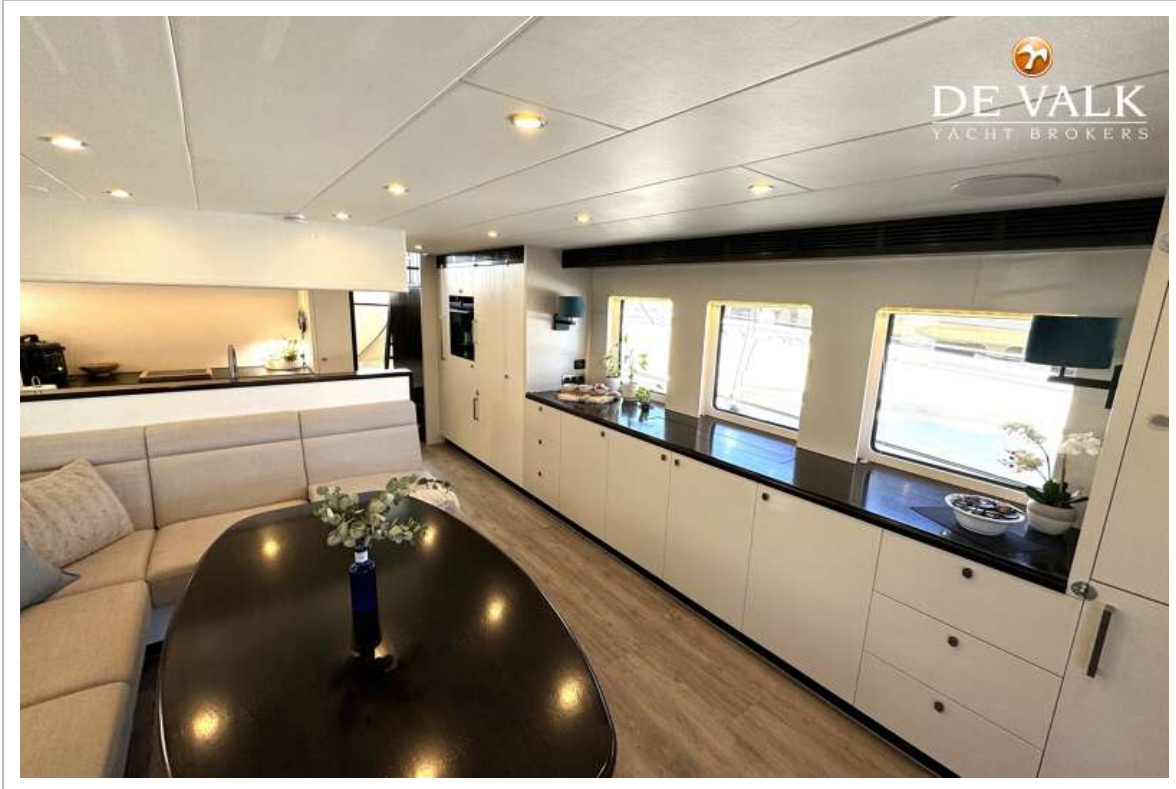
DOGGERSBANK 66



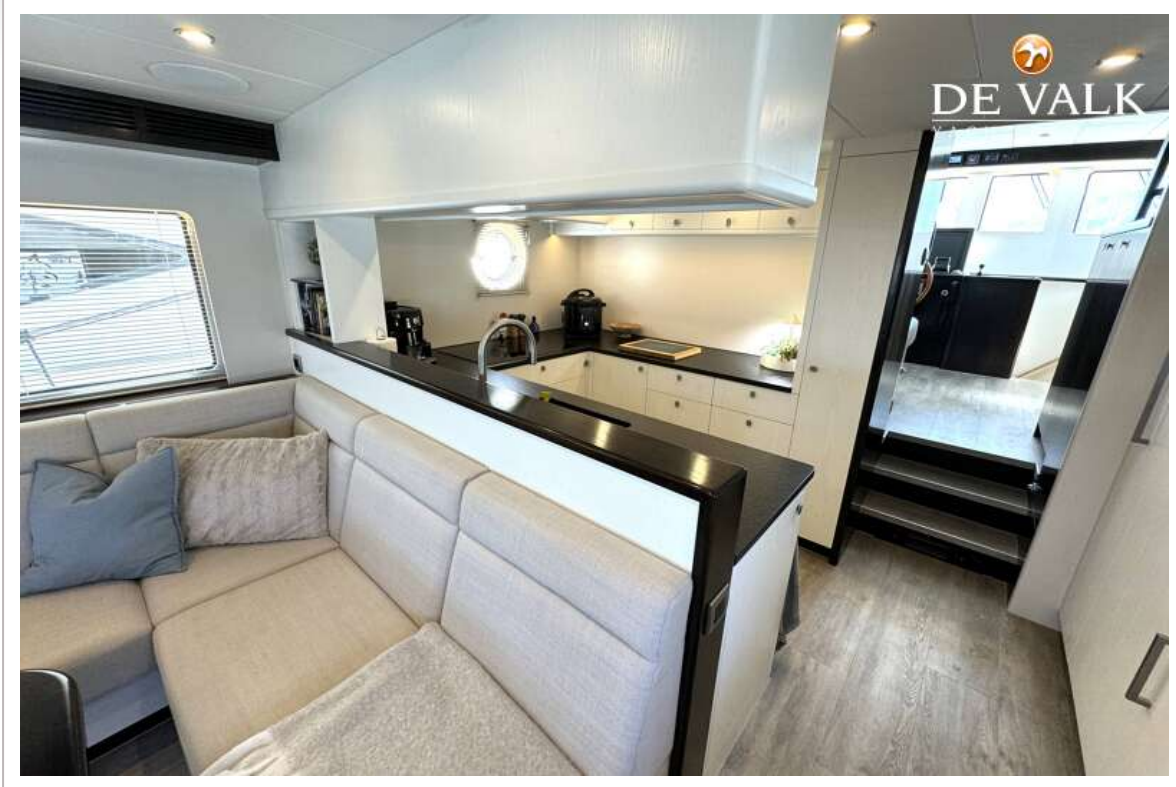
DOGGERSBANK 66



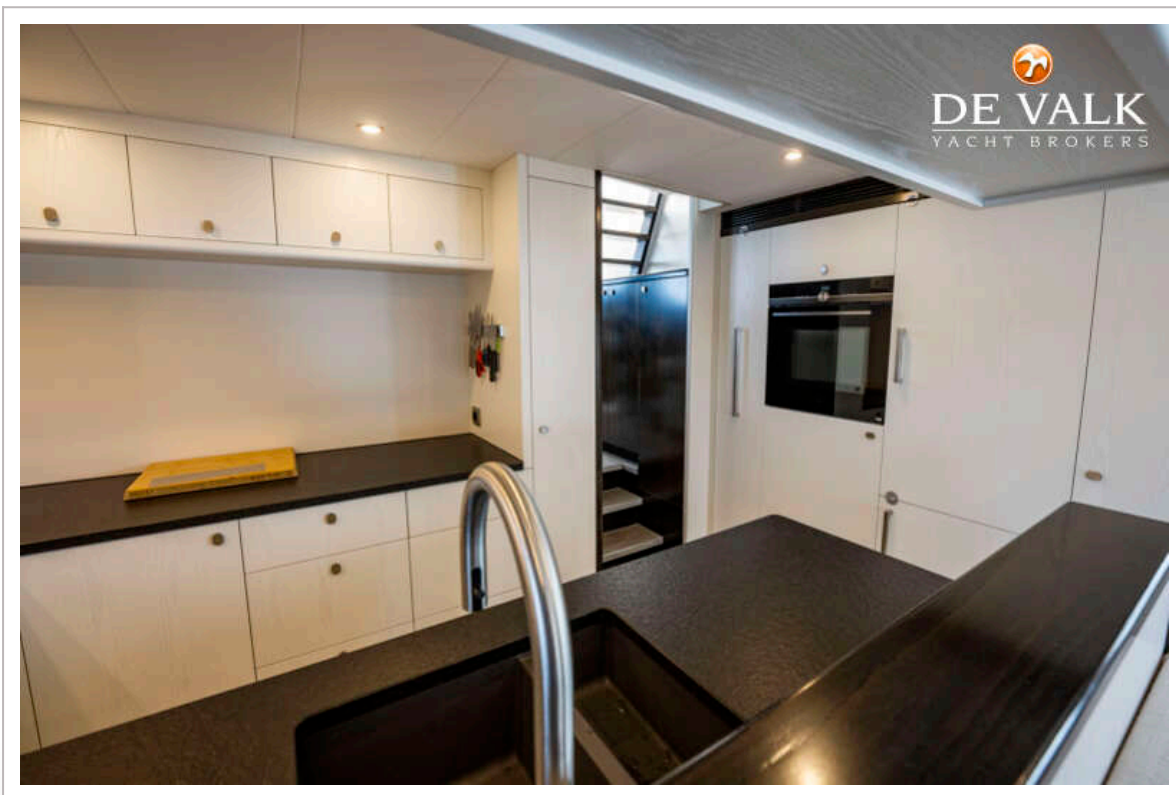
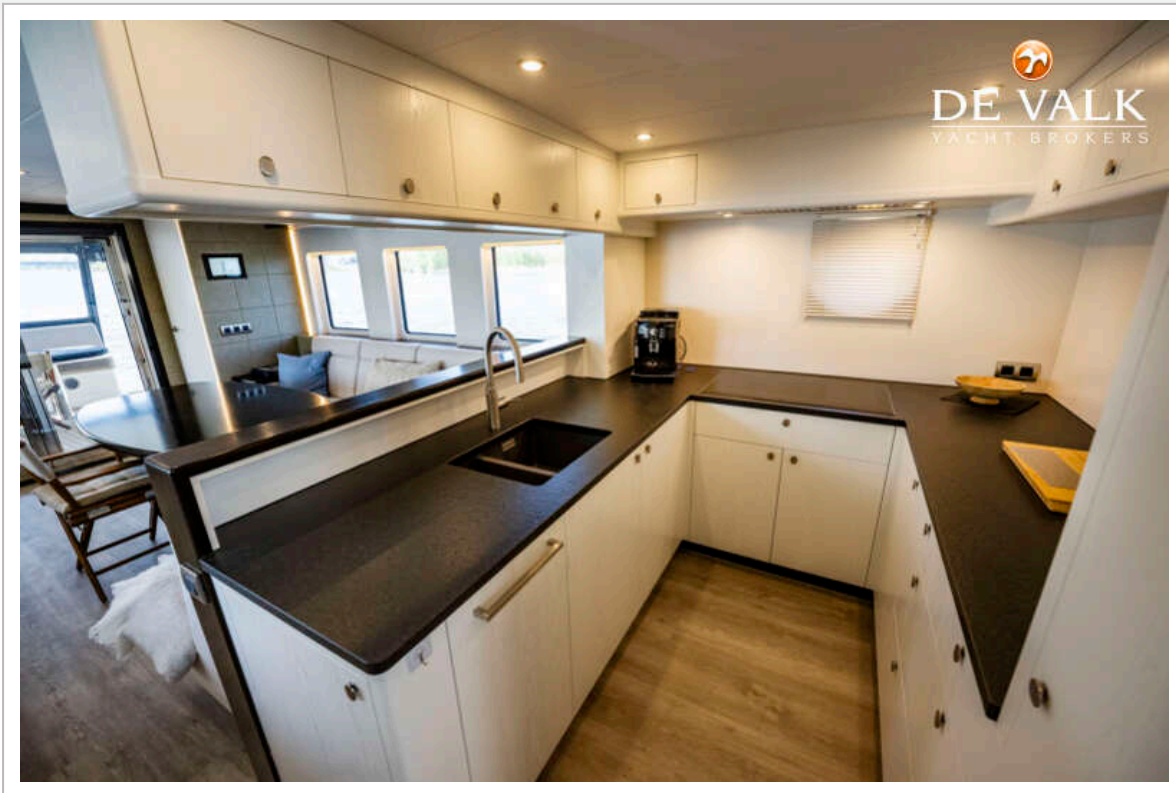
DOGGERSBANK 66

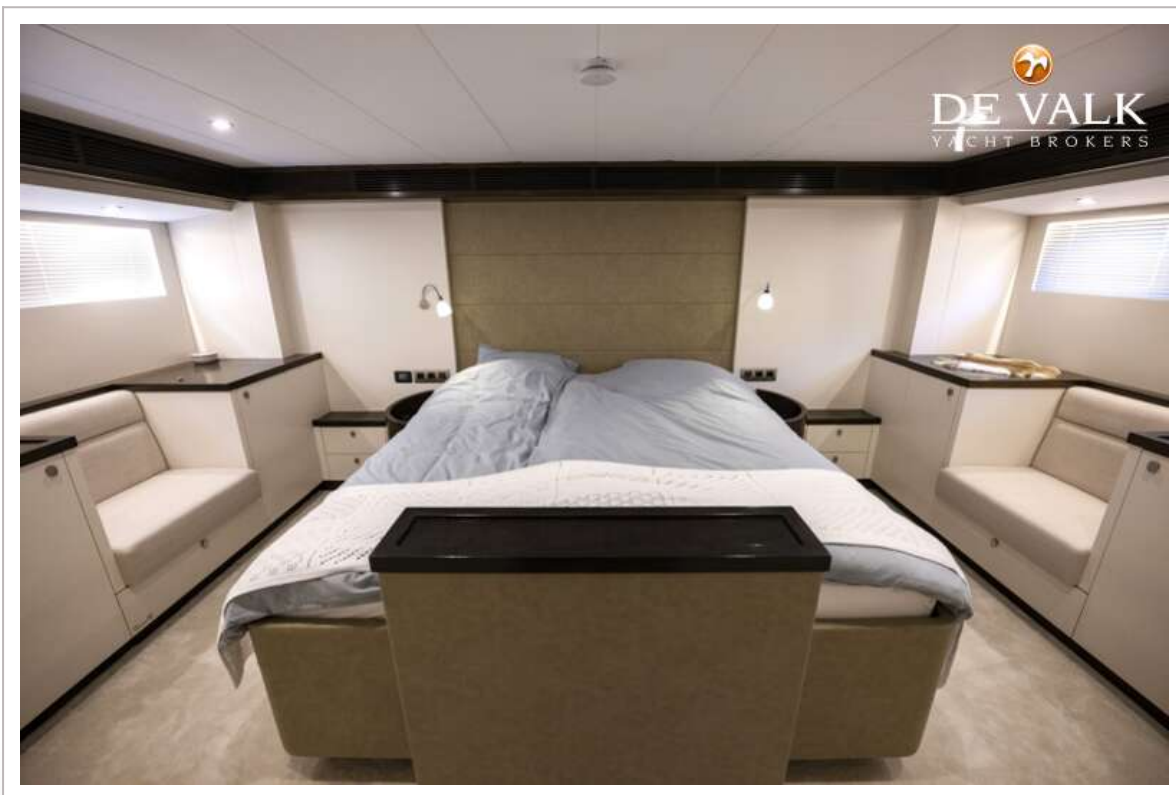
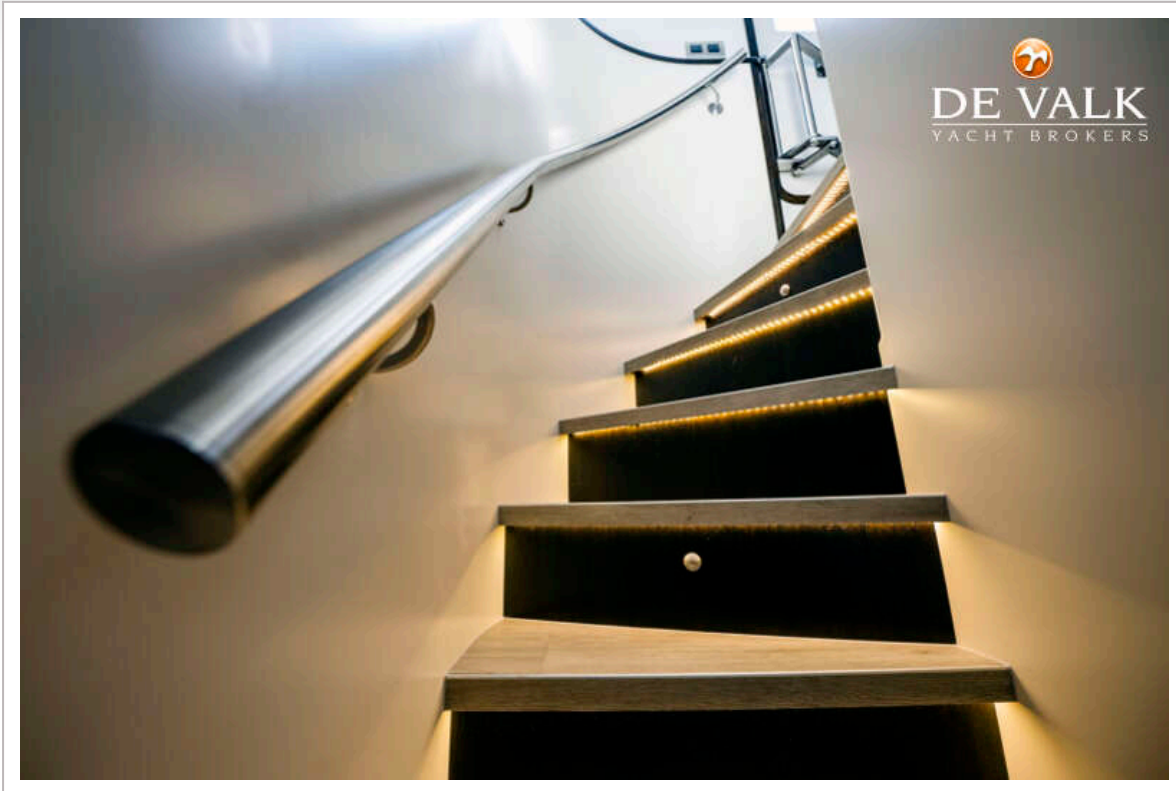


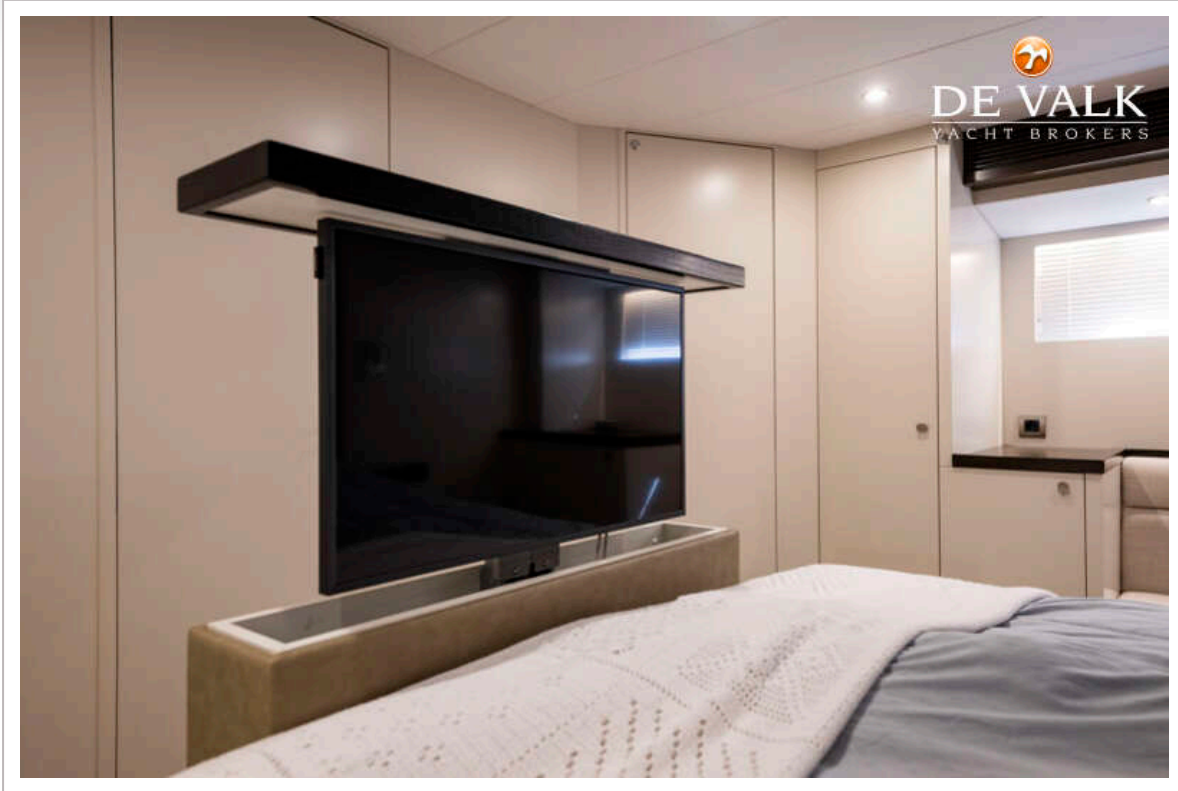
DOGGERSBANK 66



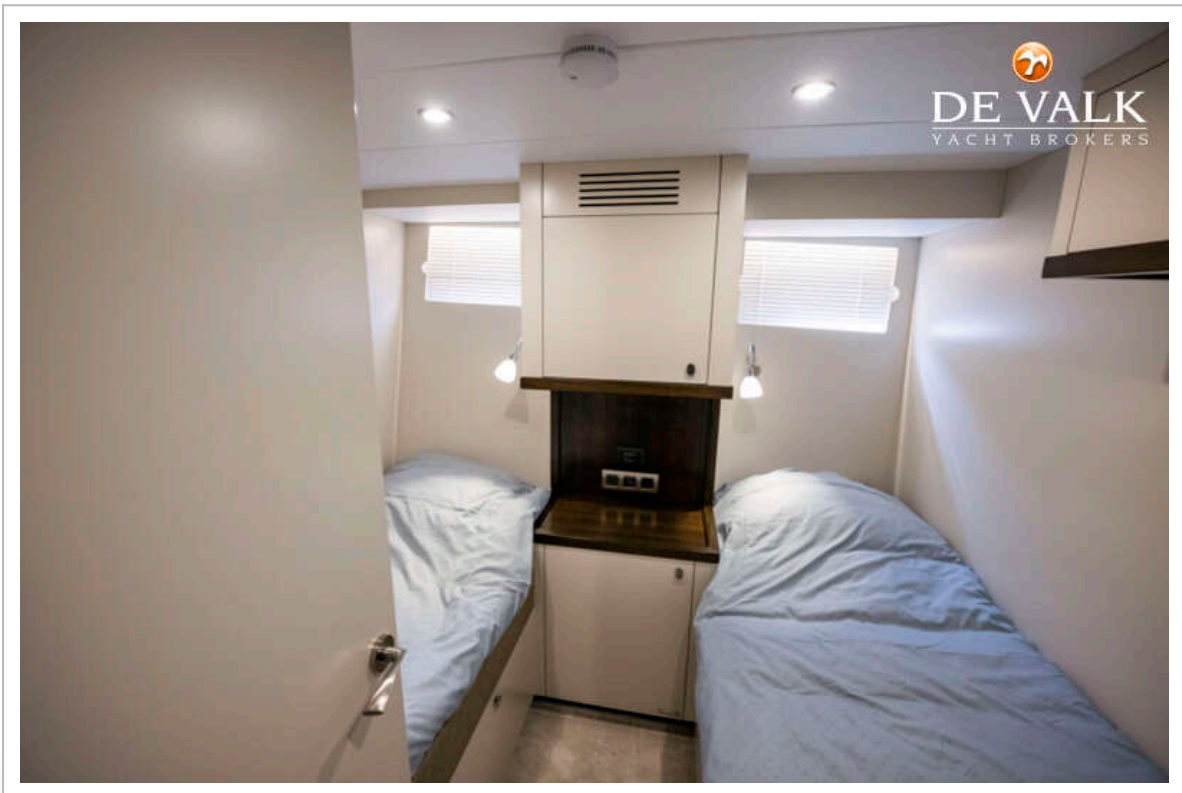
DOGGERSBANK 66

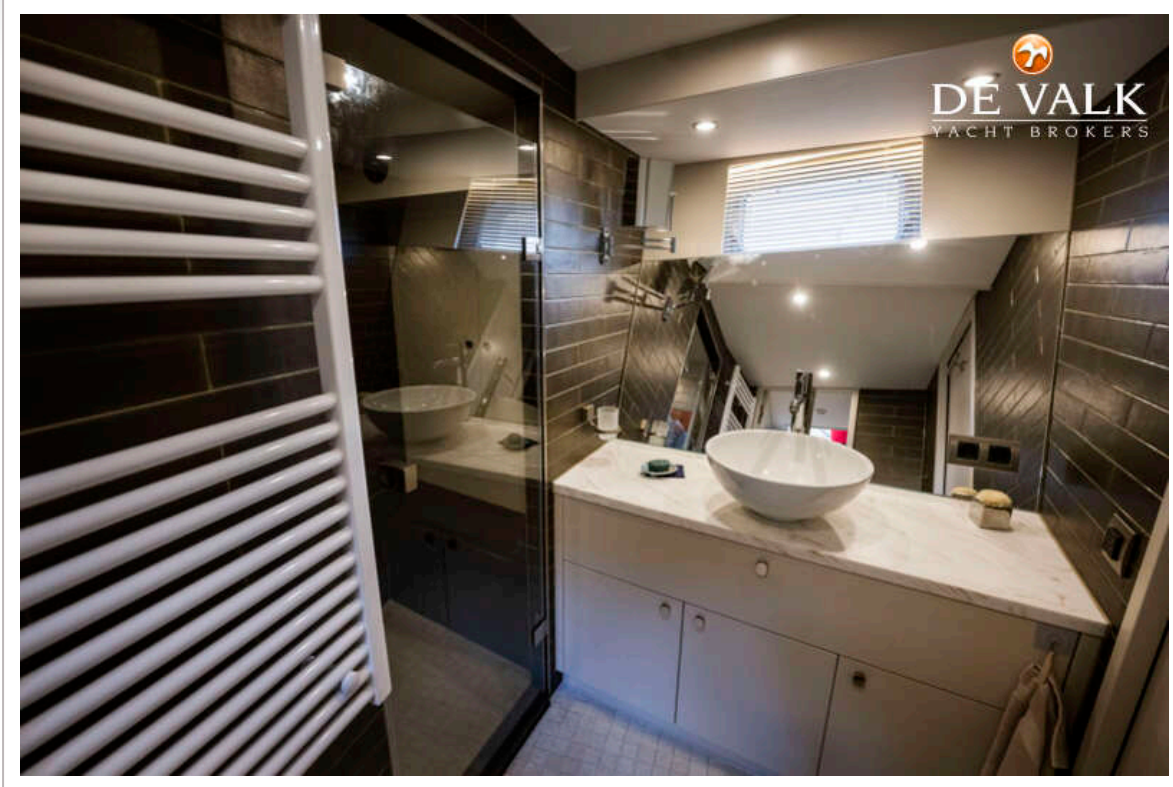






DOGGERSBANK 66

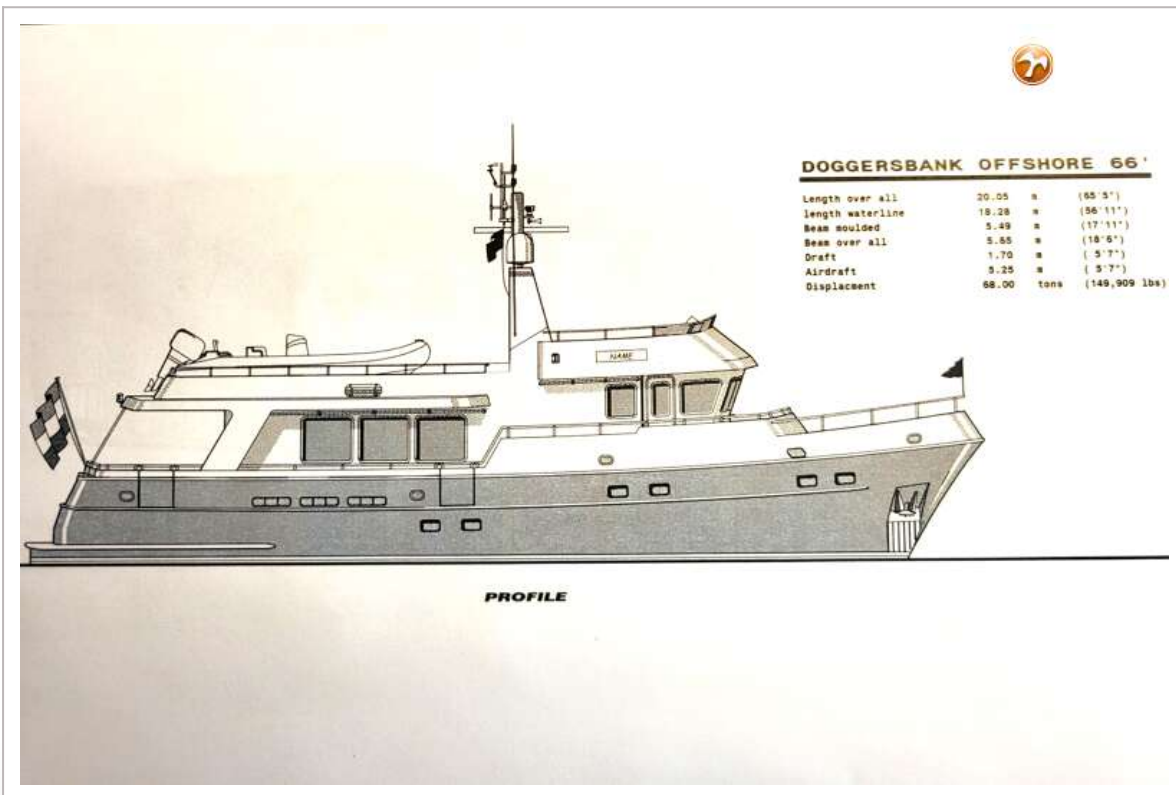
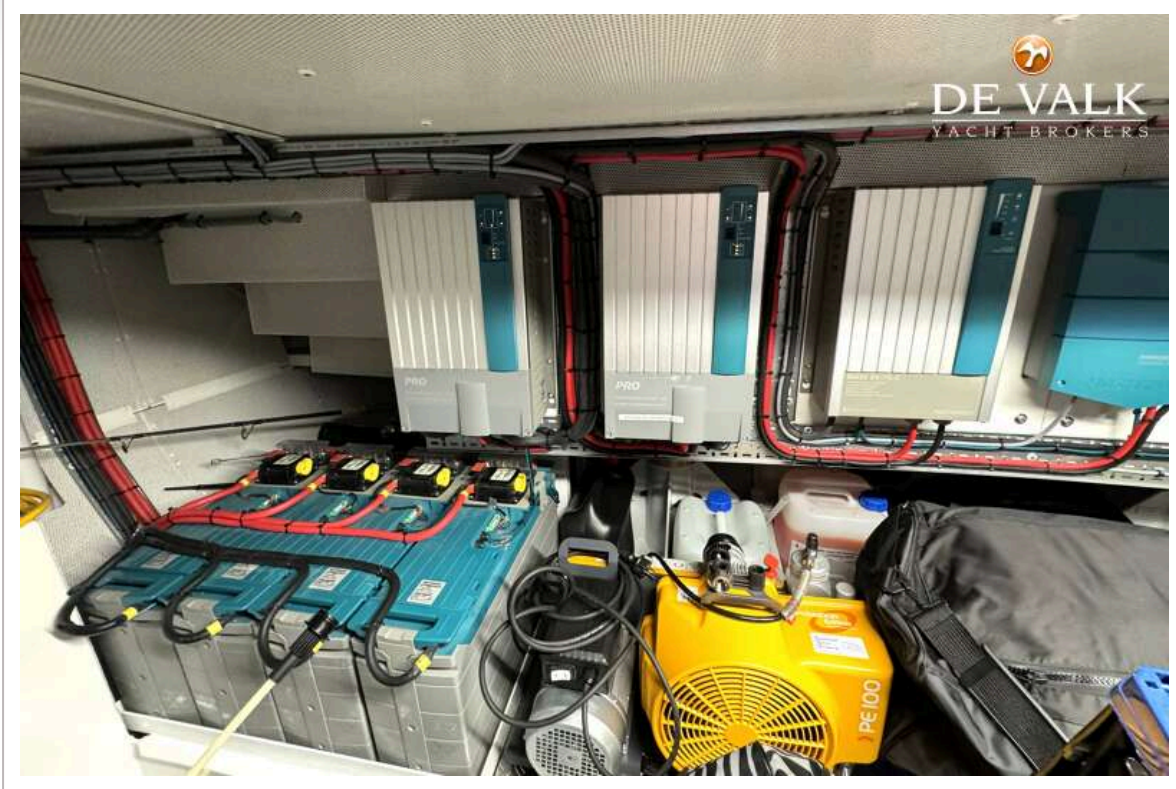


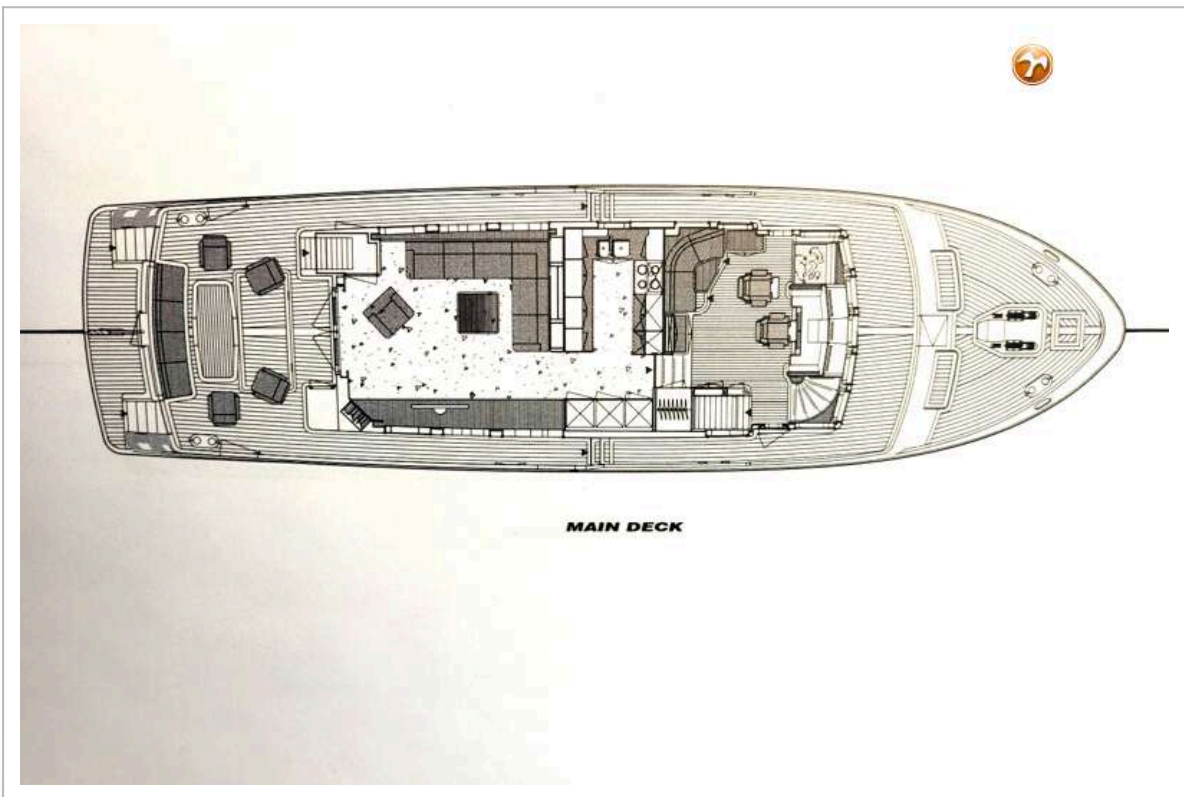
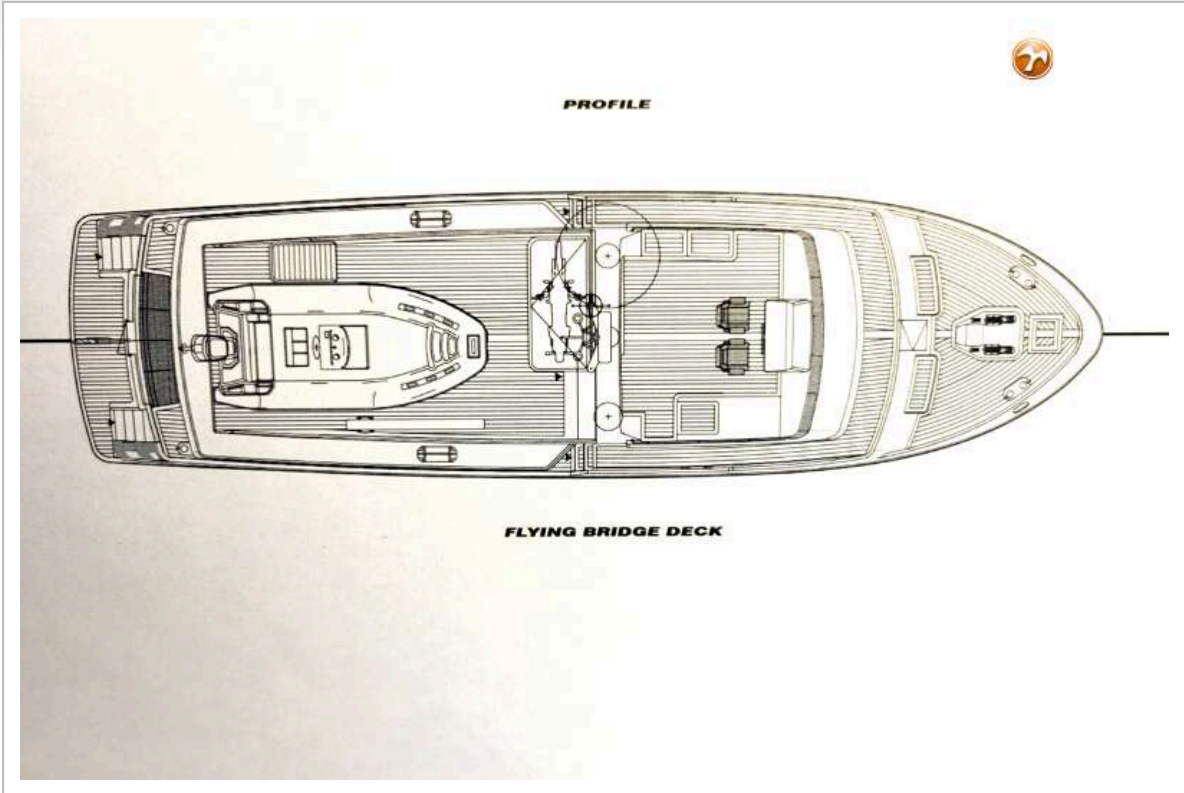


DOGGERSBANK 66



DOGGERSBANK 66





DOGGERSBANK 66

