



DE VALK  
YACHT BROKERS



## WHARRAM TIKI 38



DE VALK  
YACHT BROKERS

## KOMMENTARE DES MAKLERS

The Wharram Tiki 38 is a 12-meter Rossetti-style catamaran. Offering sailors a living space with an unimaginable comfort. A perfect spacious setting to enjoy during the day and a lovely interior to relax at any moment. The Wharram Tiki 38 is a modern catamaran owning its own old-style character to enjoy the real spirit of sailing. Lying in Italy, Marina Genova

*Ger Bayens*

## TECHNISCHE DATEN

<b>Maße</b>	11.80 x 6.40 x 0.80 (m)	<b>Werft</b>	Andrea Rossetti's LWB shipyard
<b>Baujahr</b>	2016	<b>Kabinen</b>	3
<b>Material</b>	Holz-epoxy	<b>Kojen</b>	5
<b>Motor(en)</b>	2 x Lombardini diesel	<b>PS/kW</b>	2 x 18.00 (PS), 13.25 (kW)
<b>Verkaufspreis</b>	€ 92.500 (MwSt. Bezahlt)	<b>Liegeplatz</b>	beim Verkaufsbüro

## KONTAKT

<b>Verkaufsbüro</b>	De Valk Thuishaven	<b>Telefon</b>	+31 35 5829042
<b>Adresse</b>	Peperstraat 7 1411 PX Naarden The Netherlands	<b>E-Mail</b>	thuishaven@devalk.nl

## HAFTUNGSAUSSCHLUSS

Diese Angaben erfolgen nach bestem Wissen, können jedoch nicht garantiert werden.



## ALLGEMEIN

<b>Modell</b>	WHARRAM TIKI 38
<b>Typ</b>	katamaran segelyacht
<b>Rumpflänge (m)</b>	11,80
<b>Breite (m)</b>	6,40
<b>Tiefgang (m)</b>	0,80
<b>Durchfahrtshöhe (m)</b>	12,20
<b>Baujahr</b>	2016
<b>Werft</b>	Andrea Rossetti's LWB shipyard
<b>Land</b>	Italien
<b>Entwerfer</b>	James Wharram
<b>Gewicht (t)</b>	6,5
<b>CE Norm</b>	B
<b>Rumpfmateri al</b>	Holz-epoxy
<b>Rumpffarbe</b>	gebrochenes Weiß
<b>Haut-dicke Rumpf (mm)</b>	10
<b>Material Aufbauten</b>	GFK
<b>Deckmaterial</b>	GFK
<b>Deck Finish</b>	Teak
<b>Deck Finish Aufbauten</b>	Teak
<b>Antifouling (Jahr)</b>	Augustus 2023
<b>Dorado Belufter</b>	ja
<b>Fenster Einfassung</b>	Aluminium
<b>Fenster Material</b>	Standard Glas
<b>Bullauge</b>	ja
<b>Treibstofftank (Liter)</b>	88
<b>Treibstofftank 2 (Liter)</b>	88
<b>Trinkwassertank (Liter)</b>	X4 tanks (88 liters each) = 350L
<b>Radsteuerung</b>	hydraulik Raymarine reversible 12V hydraulic pump
<b>Aussen Steuerung</b>	hydraulik Raymarine reversible 12V hydraulic pump



## Weitere Info

Der Bau des Katamarans begann etwa 2007/2008, wurde jedoch erst viel später abgeschlossen. Im Jahr 2016 fertiggestellt, dann zu Wasser gelassen und mit dem Segeln angefangen.

## UNTERKUNFT

Kabinen	3
Kojen	5
Innen	Eichen
Fussboden	Holz
Standhöhe Salon (m)	2
Kartentisch	ja
Dinette zum umbauen	Into a double bed
Kombüse	ja
Spülbecken	ja
Herd	Gas
Kuhlschrank	ja
Eignerkabine	Doppelbett
Länge Bett (m)	2,10
Kleiderschrank	Regale
Badezimmer	en suite
Toilet	en suite
Toilette System	elektrisch
Handwaschbecken	im Badezimmer
Gästekabine 1	Einzelbett
Länge Bett (m)	ja
Kleiderschrank	Regale
Gästekabine 2	Einzelbett
Länge Bett (m)	ja
Kleiderschrank	Regale

## MASCHINEN



<b>Motoranzahl</b>	2
<b>Marke</b>	Lombardini
<b>PS</b>	18
<b>kW</b>	13.25
<b>Kraftstoffart</b>	Diesel
<b>Installiert im Jahr</b>	2015
<b>Verbrauch (l/h)</b>	2,5
<b>Antrieb</b>	Saildrive
<b>Saildrive Dichtung</b>	ja
<b>Motor bedienung</b>	ja
<b>Gewende getriebe</b>	ja
<b>Batterien</b>	AGCM battery pack for engine
<b>Versorgungsbatterie</b>	ja
<b>Batterie Ladegerat</b>	SBC 500 12V 40A battery charger
<b>Wind generator</b>	Silentwind 400 wind generator (defect)
<b>Solar panele</b>	Semi-rigid, 2 of 110W (Victro Energy 75/10 Bluetooth regulator)

## NAVIGATION

<b>Kompass</b>	ja
<b>Tiefenanziege</b>	ja
<b>UKW</b>	2x Raymarine Ray60E
<b>Autopilot</b>	Raymarine EV-400 with EV-01 sensor, p70 color control unit
<b>Ruderwinkel Anzeige</b>	ja
<b>Radar</b>	Raymarine RD418 HD, 18" diameter color digital antenna
<b>GPS</b>	With 600W sonar module
<b>Plotter</b>	Raymarine Axiom 9" PRO RVX with Navionics cartography
<b>AIS Empfänger</b>	ja
<b>AIS Transponder</b>	Raymarine AIS650, class B with Raymarine AIS100 antenna splitter
<b>AIS Transceiver</b>	ja
<b>Epirb</b>	ja



Navigation Beleuchtung	ja
Weitere Info	Tonsignal

## AUSRÜSTUNG

Kuchenbude	ja
Sonnenschirm	ja
Cockpit Polster	ja
Gangway	ja
Heckdusche	ja
Anker	Rocna, 20kg
Ankerkette	40m of 10mm + extension rope
Ankerwinde	elektrisch Lofrans Tigres
Heck Ankerwinde	Lofrans Tigres
See Reling	ja
Zupackenschiene (aufbauten)	ja
Rettungsinsel	ja
Schwimvesten	ja
Rettungsboje	ja
Horn	ja
Fenderkissen	ja
Festmacher	ja
Feuerloscher	ja
Feuerloscher in Maschine Raum	ja
Weitere Info	A net is placed in the bow area between the two hulls

## RIGG

Marke Mast	ja
Material Mast	Aluminium
Salings	ja
Großsegel	29,5 & 24,7sqm dacron triradial, Antal life rail system
Großsegel-Persenning	ja



<b>Besan</b>	ja
<b>Besansegel-Persenning</b>	ja
<b>Fock</b>	Furling jib, 21,9sqm, triradial dacron, leaner for furled use
<b>Gennaker</b>	50sqm, triradial in nylon, complete with "snuffer" sock
<b>Reff Vorrichtung</b>	ja
<b>Baumniederhohler</b>	ja
<b>Primare Schot Winschen</b>	ja
<b>Sekundaire Schot Winschen</b>	ja
<b>Genua Schotwischen</b>	ja
<b>Multifunktional Winschen</b>	ja







# WHARRAM TIKI 38





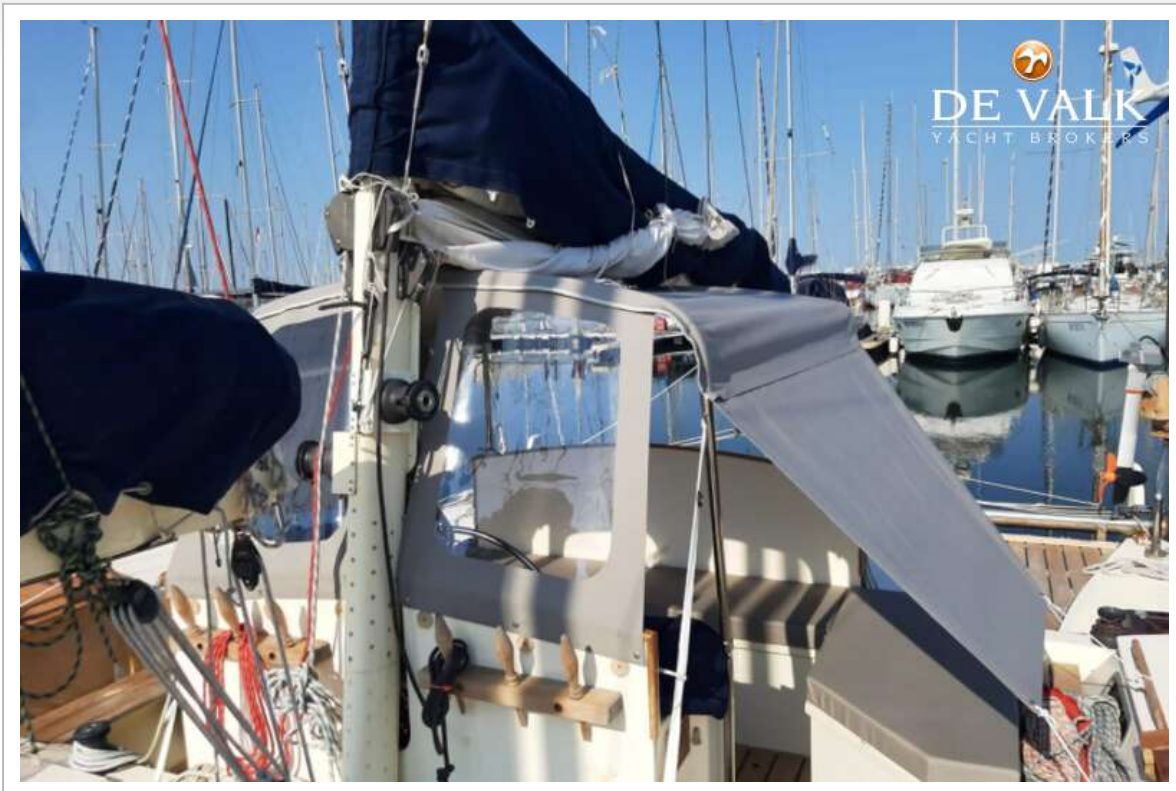


# WHARRAM TIKI 38



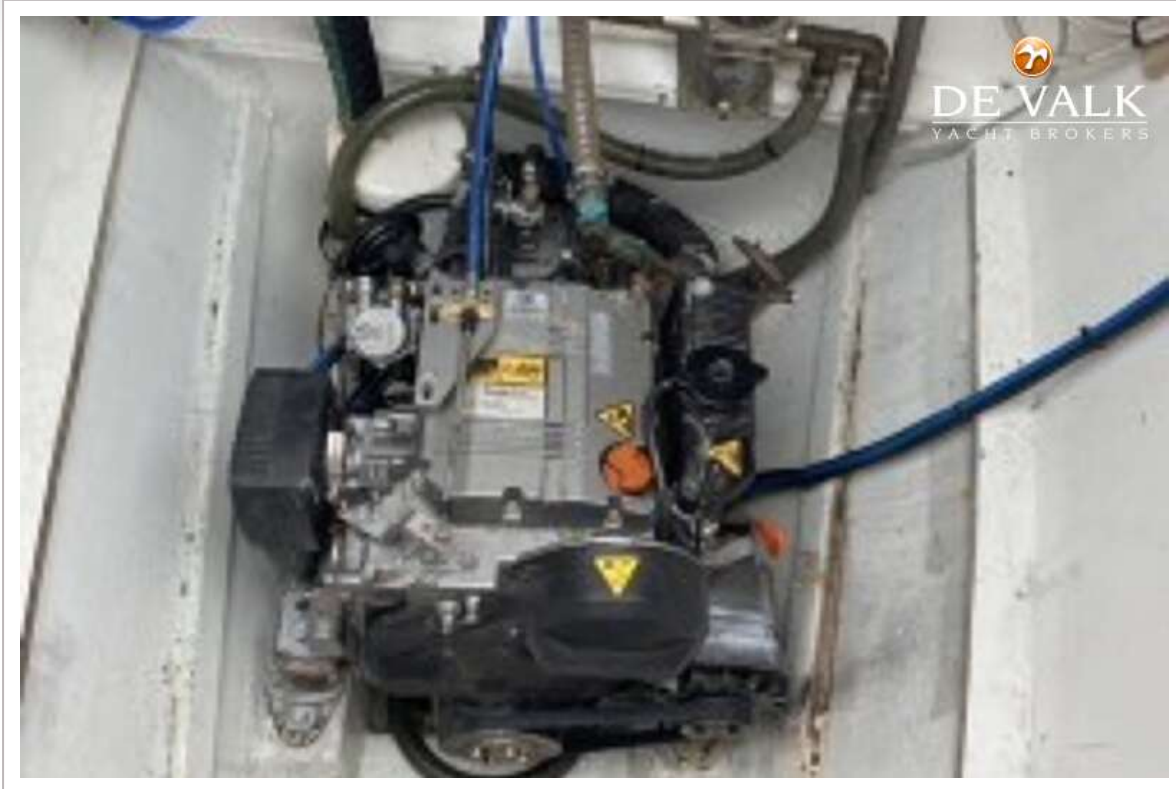


# WHARRAM TIKI 38

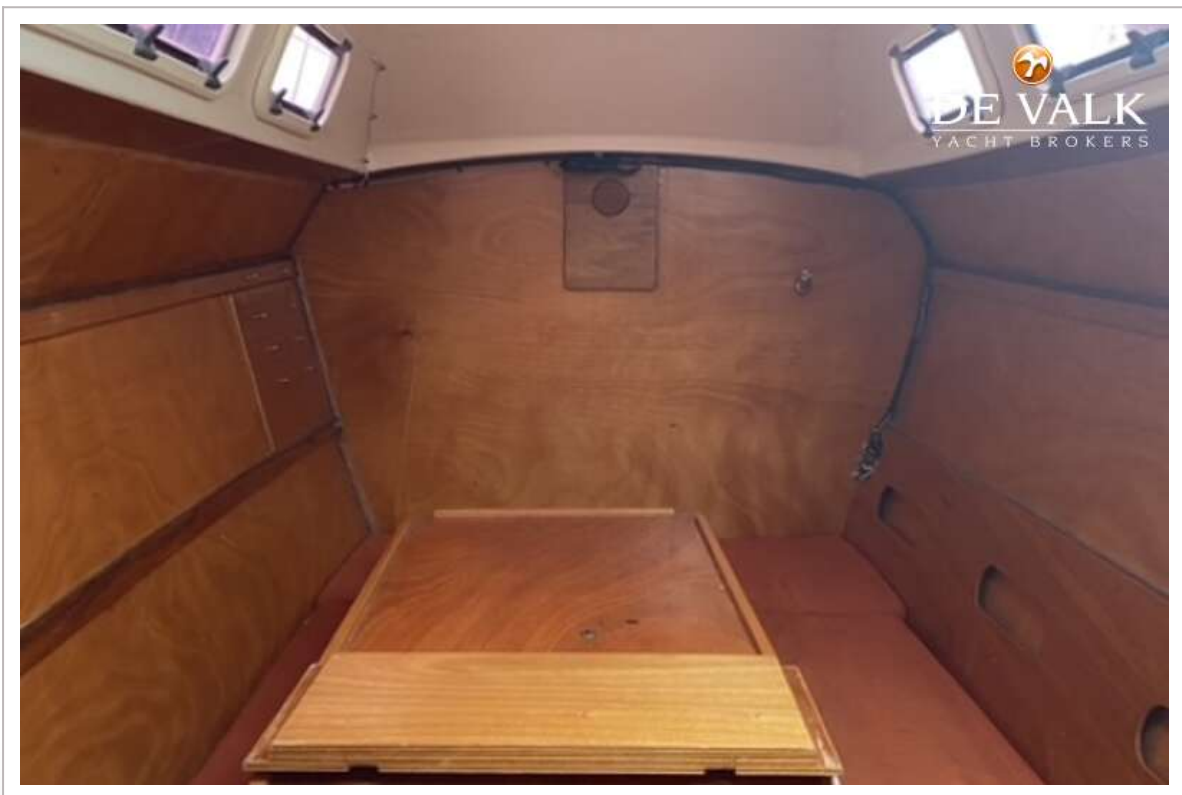






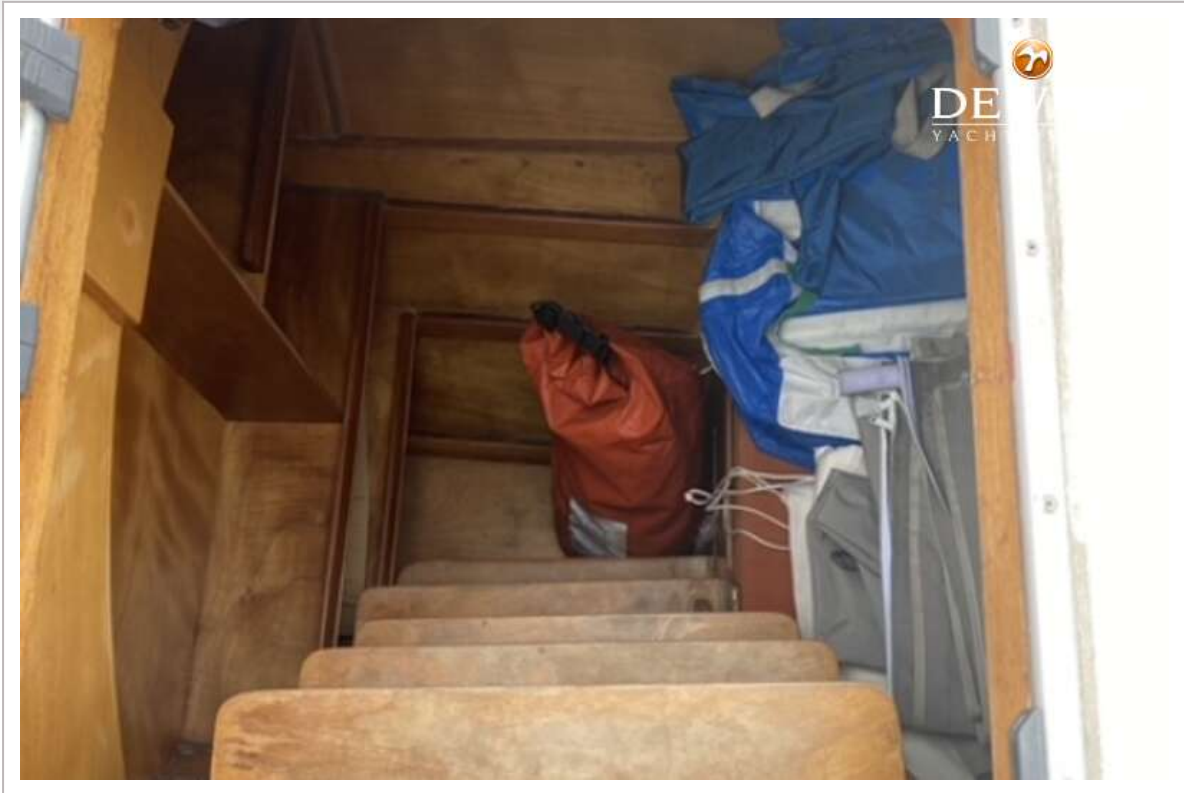


# WHARRAM TIKI 38

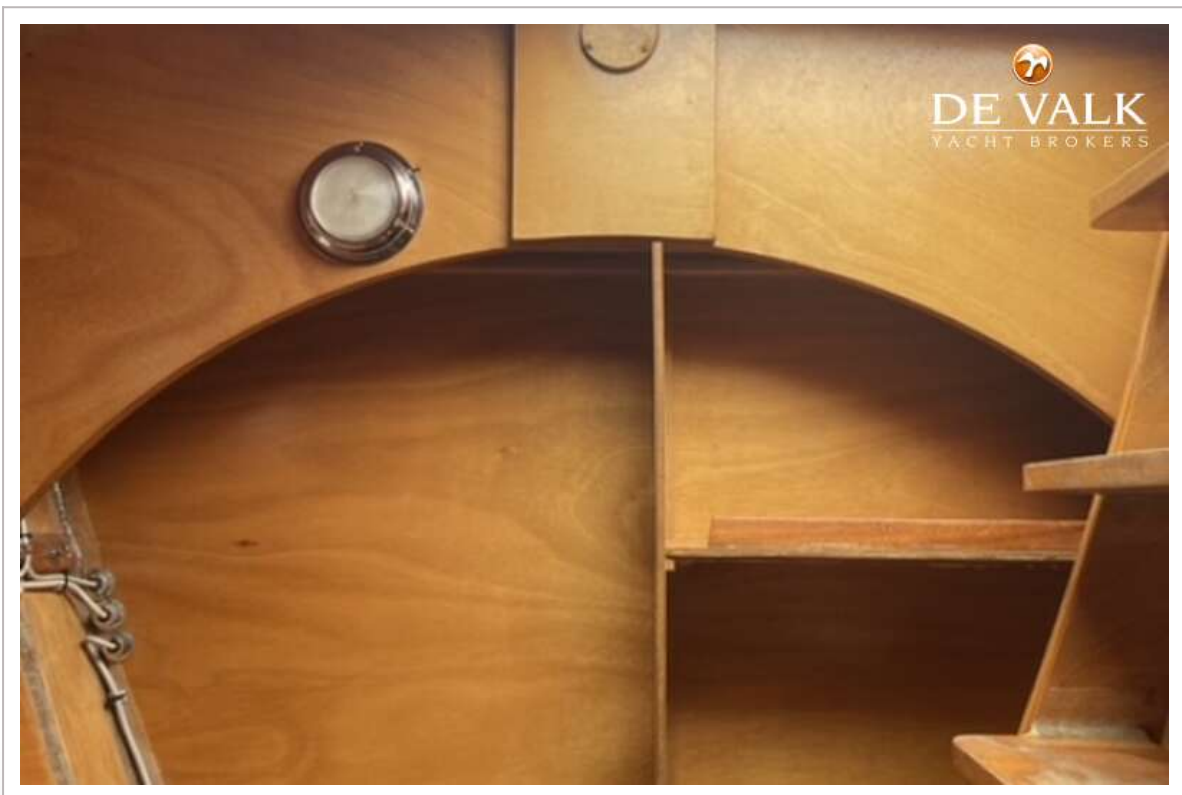




# WHARRAM TIKI 38



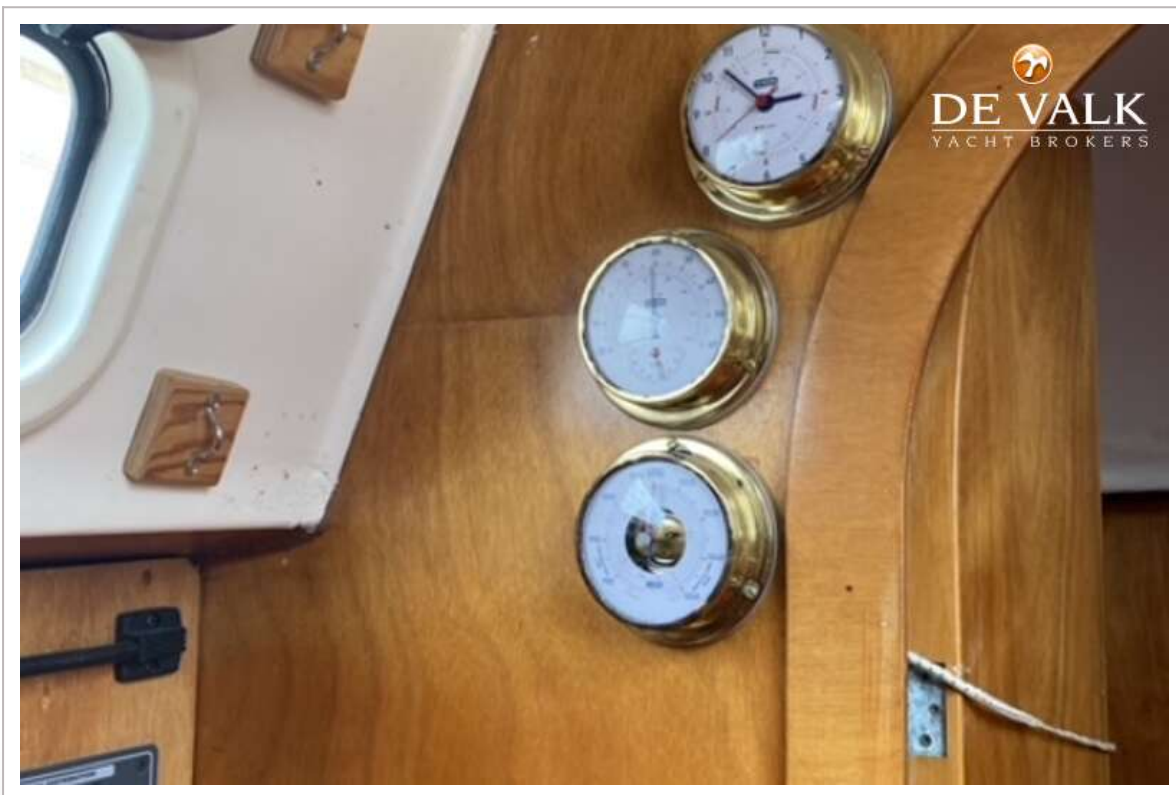






# WHARRAM TIKI 38







# WHARRAM TIKI 38

