



DE VALK  
YACHT BROKERS



COLIN ARCHER BRONSVEEN 1500 DECK SALOON



DE VALK  
YACHT BROKERS

# COLIN ARCHER BRONSVEEN 1500 DECK SALOON

## KOMMENTARE DES MAKLERS

"Storm" is a go anywhere long range blue water cruiser, yet easy to be handled by a couple. It's strongly built and can be taken around the world in all comfort and at the same time it's a live-a-board. The deck saloon gives you an unlimited view of the surroundings, is perfect for all climates and provides protection from the elements. Please, study the details and the inventory and please contact us to schedule a visit. This sturdy Colin Archer is located in our sales marina in Hindeloopen. She is now ready to be admired and inspected.

*Hans Visser*

## TECHNISCHE DATEN

<b>Maße</b>	14.80 x 4.60 x 2.00 (m)	<b>Werft</b>	Bronsveen Jachtbouw
<b>Baujahr</b>	1994	<b>Kabinen</b>	2
<b>Material</b>	Stahl	<b>Kojen</b>	6
<b>Motor(en)</b>	1 x Ford 2720 diesel	<b>PS/kW</b>	150.00 (PS), 110.40 (kW)
<b>Verkaufspreis</b>	€ 219.000 (MwSt. Beahlt)	<b>Liegeplatz</b>	beim Verkaufsbüro

## KONTAKT

<b>Verkaufsbüro</b>	De Valk Hindeloopen	<b>Telefon</b>	+31 514 52 40 00
<b>Adresse</b>	Oosterstrand 1 8713 JS Hindeloopen The Netherlands	<b>E-Mail</b>	hindeloopen@devalk.nl

## HAFTUNGSAUSSCHLUSS

Diese Angaben erfolgen nach bestem Wissen, können jedoch nicht garantiert werden.



# COLIN ARCHER BRONSVEEN 1500 DECK SALOON

## ALLGEMEIN

<b>Modell</b>	COLIN ARCHER BRONSVEEN 1500 DECK SALOON
<b>Typ</b>	Segelyacht
<b>Rumpflänge (m)</b>	14,80
<b>Breite (m)</b>	4,60
<b>Tiefgang (m)</b>	2,00
<b>Durchfahrtshöhe (m)</b>	22,00
<b>Stehhöhe (m)</b>	2,04
<b>Baujahr</b>	1994
<b>Werft</b>	Bronsveen Jachtbouw
<b>Land</b>	Niederlande
<b>Entwerfer</b>	Roel Akkerman & Willem Nieland
<b>Gewicht (t)</b>	40
<b>Ballast (Ton)</b>	Blei 9 ton
<b>Rumpfmateriale</b>	Stahl
<b>Rumpffarbe</b>	Blau
<b>Rumpfform</b>	Rundspant
<b>Art Kiel</b>	Langkieler
<b>Material Aufbauten</b>	Stahl
<b>Stossliste</b>	Stahl
<b>Deckmaterial</b>	Stahl
<b>Deck Finish</b>	Antirutsch Farbe
<b>Deck Finish Aufbauten</b>	gemalt
<b>Pflicht Bedeckung</b>	Teak
<b>Antifouling (Jahr)</b>	2021
<b>Dorado Belufter</b>	5 X
<b>Fenster Einfassung</b>	Aluminium
<b>Fenster Material</b>	Doppelverglasung
<b>Decksluke</b>	5 X
<b>Bullauge</b>	24 x
<b>Isolation</b>	Schaum



# COLIN ARCHER BRONSVEEN 1500 DECK SALOON

Treibstofftank (Liter)	Edelstahl - ca. 1600 L.
Treibstoff Tagestank (Liter)	Edelstahl - ca. 100 L.
Trinkwassertank (Liter)	Edelstahl - ca. 1500 L.
Fäkalien Tank (Liter)	- ca 2 X 275 L.
Radsteuerung	mechanisch
Innerhalb Steuerung	ja
Aussen Steuerung	ja
Not-Pinne	ja
Weitere Info Rumpf	LOA 17 M.
Weitere Info Farbe und Anstrich	Rumpf neu lackiert 2021

## UNTERKUNFT

Kabinen	2
Kojes	6
Innen	Mahagoni - Sapeli
Einteilung	Private
Fussboden	Holz
Ruderhaus/Decksalon	Headroom 1,98
Salon	ja
Standhöhe Salon (m)	1,98
Heizung	Kabola HR400 / 14Kw
Navigation Zenter	ja
Kartentisch	ja
Dinette	ja
Tür zum Cockpit	ja
Kombüse	ja
Arbeitsfläche	Holz
Spülbecken	Edelstahl
Herd	Gas - Force 10 Marine 4 burner
Ofen	kombiniert mit Herd
Gas-Alarm	ja



# COLIN ARCHER BRONSVEEN 1500 DECK SALOON

Mikrowelle	Alpine
Kuhlschrank	Ca. 80 L.
Gefrier Truhe	Ca. 40 L.
Warmwasser System	Via Kabola
Wasserdruck System	elektrisch
Hand und/oder Fusspumpe	ja
Kaffeemaschine	Nespresso Krups
Eignerkabine	Französisch Bett Headroom 2,15
Länge Bett (m)	Ca. 2 mtr.
Kleiderschrank	Regale und hängend
Badezimmer	en suite
Toilet	en suite
Toilette System	elektrisch
Handwaschbecken	im Badezimmer
Dusche	en suite
Badewanne	en suite
Gästekabine 1	ja
Länge Bett (m)	Ca. 2 mtr.
Kleiderschrank	Regale und hängend
Badezimmer	en suite
Toilette	en suite
Toilette System	elektrisch
Handwaschbecken	im Badezimmer
Weitere Info	Achtertoilette muss kontrolliert werden
Waschmaschine	Bosch WFS-4030

## MASCHINEN

Motoranzahl	1
Marke	Ford
Typ	2720
PS	150



# COLIN ARCHER BRONSVEEN 1500 DECK SALOON

<b>kW</b>	110.40
<b>Kraftstoffart</b>	Diesel
<b>Installiert im Jahr</b>	1994
<b>Höchstgeschwindigkeit (Kn)</b>	8
<b>Marschgeschwindigkeit (Kn)</b>	6
<b>Verbrauch (l/h)</b>	5
<b>Motorstunden</b>	5219
<b>Kühlungssystem Motor</b>	geschlossenen Kielkühlung
<b>Antrieb</b>	Schraubenwelle
<b>Motor bedienung</b>	Seilzug Kabel
<b>Gewende getriebe</b>	hydraulic
<b>Bugschraube</b>	hydraulik - ca. 20 HP
<b>Propeller Typ</b>	fest
<b>Propellerblätter</b>	3
<b>Material Propellerwelle</b>	Edelstahl
<b>Hand Bilgenpumpe</b>	ja
<b>Elektrische Bilgenpumpe</b>	2 X 200V
<b>Elektrische Anlage</b>	12V / 24 V / 220V
<b>Generator</b>	Mitsubihl 4 cylinder 10 KVA
<b>Betriebsstunden Generator</b>	1870
<b>Starterbatterie</b>	2 x 125Ah semi-tractie - neu 2019
<b>Versorgungsbatterie</b>	6 x 225Ah - semi-tractie - neu 2022
<b>Batterie Ladegerät</b>	Mastervolt
<b>Umwandler</b>	Victron Multiplus Contact 24/2000/50 - neu 2020
<b>Landstrom</b>	mit Kabel

## NAVIGATION

<b>Kompass</b>	Plastimo am Lenkradsockel cockpit
<b>Tiefenanziege</b>	B&G
<b>Logge</b>	B&G
<b>Windlupe anzeige</b>	B&G



# COLIN ARCHER BRONSVEEN 1500 DECK SALOON

UKW	Raymarine 49E
Autopilot	B&G Hydra 2 + NAC-3 + Computer/processor + neu installiert im 2019 - Fernsteuerung
Ruderwinkel Anzeige	B&G
GPS	AP Navigator MK9 - GPS-D
Radar/GPS/Plotter	B&G Zeus 3
Navigation Beleuchtung	ja
Suchscheinwerfer	ja

## AUSRÜSTUNG

Badeleiter	Aluminium
Anker	Danforth - 65 Kg
Ankerkette	13 mm / 90 m.
Anker 2	CQR Pflugschar - 30 Kg   + spare CQR Plough
Ankerkette	13 mm / 60 m.
Ankerwinde	elektrisch - Maxwell 2200
Heck Ankerwinde	elektrisch - Maxwell 1200
Beiboot	BB-Line inflatable
Ausserborder	Yamaha 6 HP
Ausserborder Halterung	ja
See Reling	Edelstahl
Zupackenschiene (aufbauten)	Edelstahl
Seiten-Einstieg Seereling	2 X
Rettungsinsel	Container
Rettungsinsel (Pers)	4
Letzte Wartung Rettungsinsel	geprüft bis zum 07-2025
Schwimvesten	ja
Horn	elektrisch
Fenderkissen	ja
Festmacher	ja
Feuerloscher	2 x 2023



## RIGG

<b>Rig</b>	Ketsch-Kutter
<b>Stehendes Gut</b>	Drahtseil
<b>Marke Mast</b>	Sparcraft
<b>Material Mast</b>	Aluminium
<b>Großsegel</b>	Tri-Radia Contender Fibercon "Pro Hybrid" ca. 49,7 m2 2014
<b>Großsegel-Persenning</b>	+ Lazy Bags
<b>Durchelatted großsegel</b>	ja
<b>Besan</b>	Contender Fibercon "Pro Hybrid" ca. 22m2 2015
<b>Besansegel-Persenning</b>	ja
<b>Fock</b>	Contender Fibercon "Pro Hybrid". 25 m2 - 2019 with UV
<b>Rollreffanlage</b>	Profurl manual
<b>Gennaker</b>	Contender Nylon full radial ca. 165 m2 = SNUFFER - 2007
<b>Stagesegel Rollreflanlage</b>	Profurl manual
<b>Großer Klüver</b>	Contender Fibercon "Pro Hybrid". 65 m2 - 2016 with UV
<b>Reff Vorrichtung</b>	Schnell-1-Lein-Reffsystem
<b>Baumniederholer</b>	Gasdruckfeder
<b>Primare Schot Winschen</b>	2 X Andersen St46 Two-Speed
<b>Genua Schotwischen</b>	2 X Andersen ST58 Two-Speed ( 1 x electr. )
<b>Fall Winschen</b>	1 X Andersen 46ST Two-Speed + 1 X 40ST am mast
<b>Reff Wunsch</b>	1 X Andersen 28 ST Two-Speed
<b>Spi-Baum</b>	Aluminium

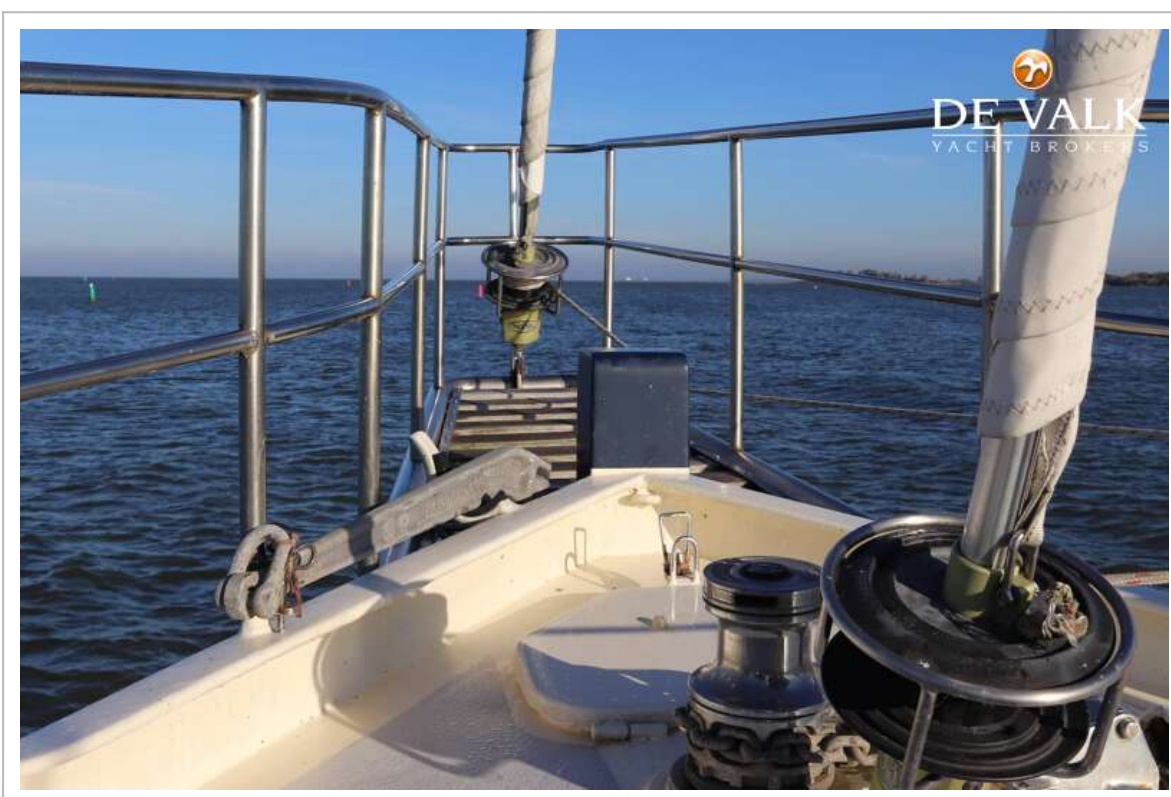




# COLIN ARCHER BRONSVEEN 1500 DECK SALOON



# COLIN ARCHER BRONSVEEN 1500 DECK SALOON





# COLIN ARCHER BRONSVEEN 1500 DECK SALOON



# COLIN ARCHER BRONSVEEN 1500 DECK SALOON

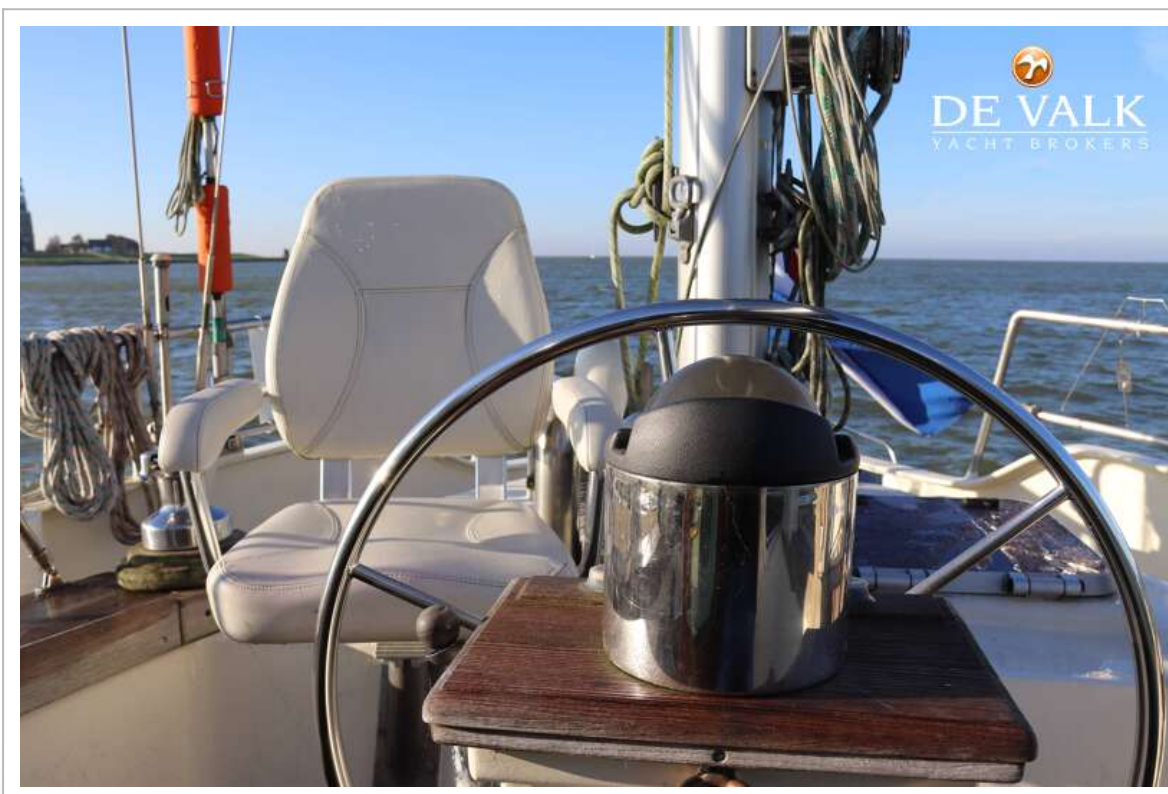




# COLIN ARCHER BRONSVEEN 1500 DECK SALOON



# COLIN ARCHER BRONSVEEN 1500 DECK SALOON





# COLIN ARCHER BRONSVEEN 1500 DECK SALOON



# COLIN ARCHER BRONSVEEN 1500 DECK SALOON

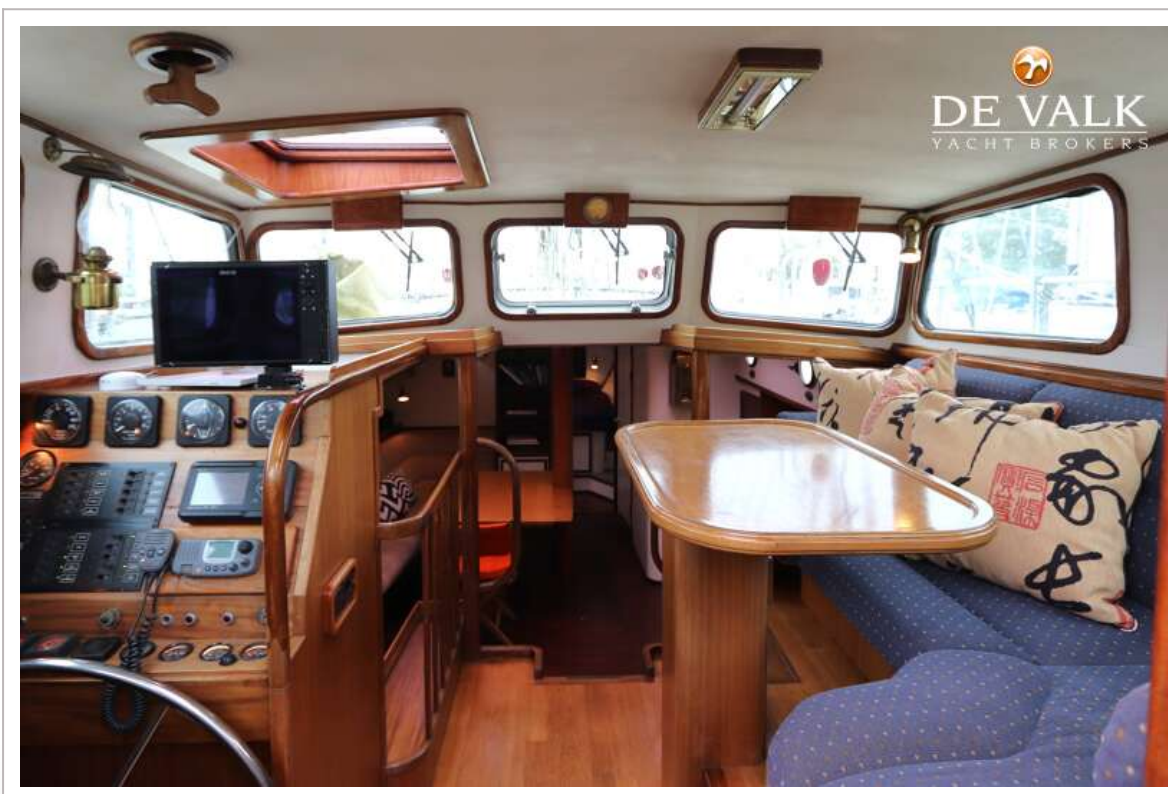




# COLIN ARCHER BRONSVEEN 1500 DECK SALOON

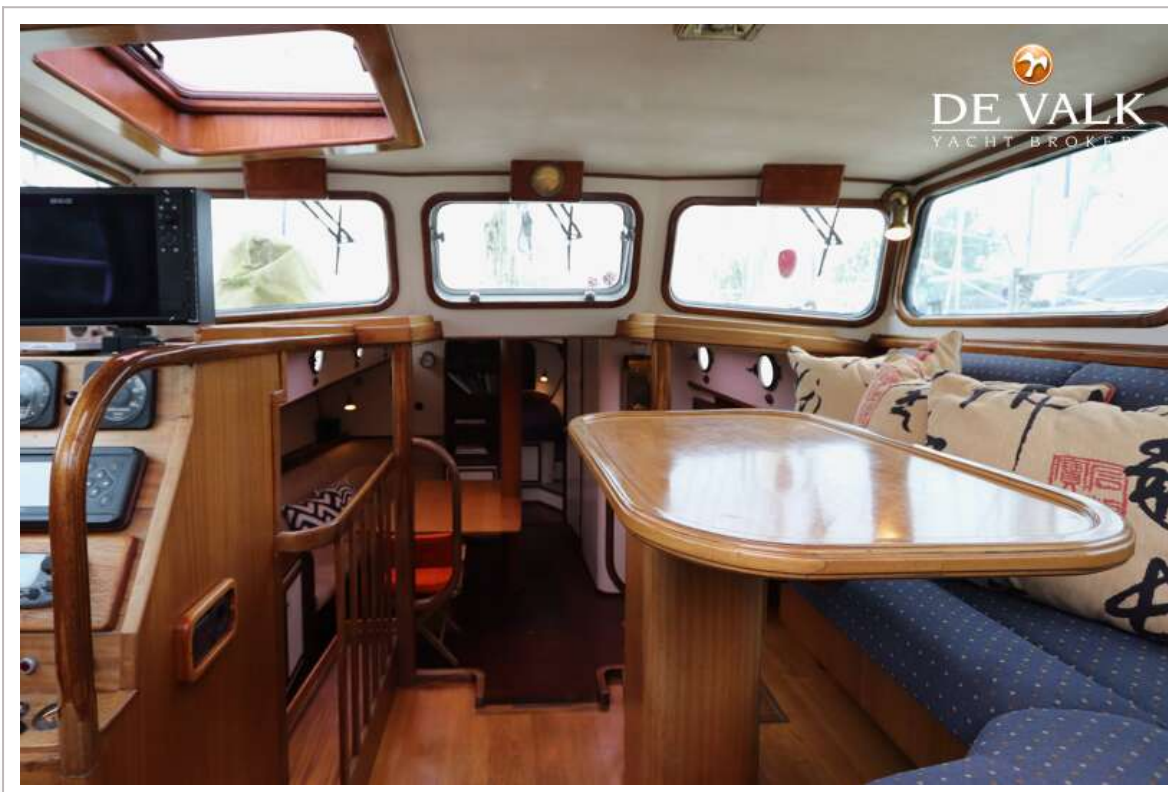
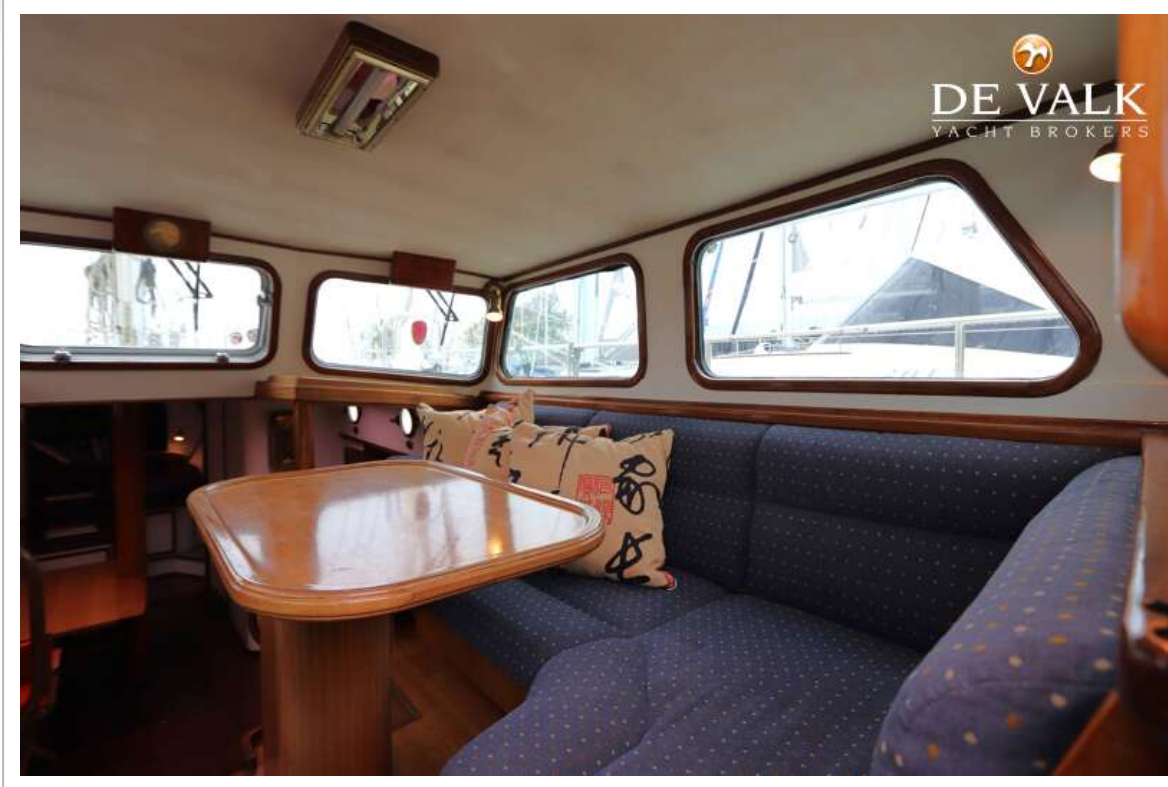


# COLIN ARCHER BRONSVEEN 1500 DECK SALOON





# COLIN ARCHER BRONSVEEN 1500 DECK SALOON

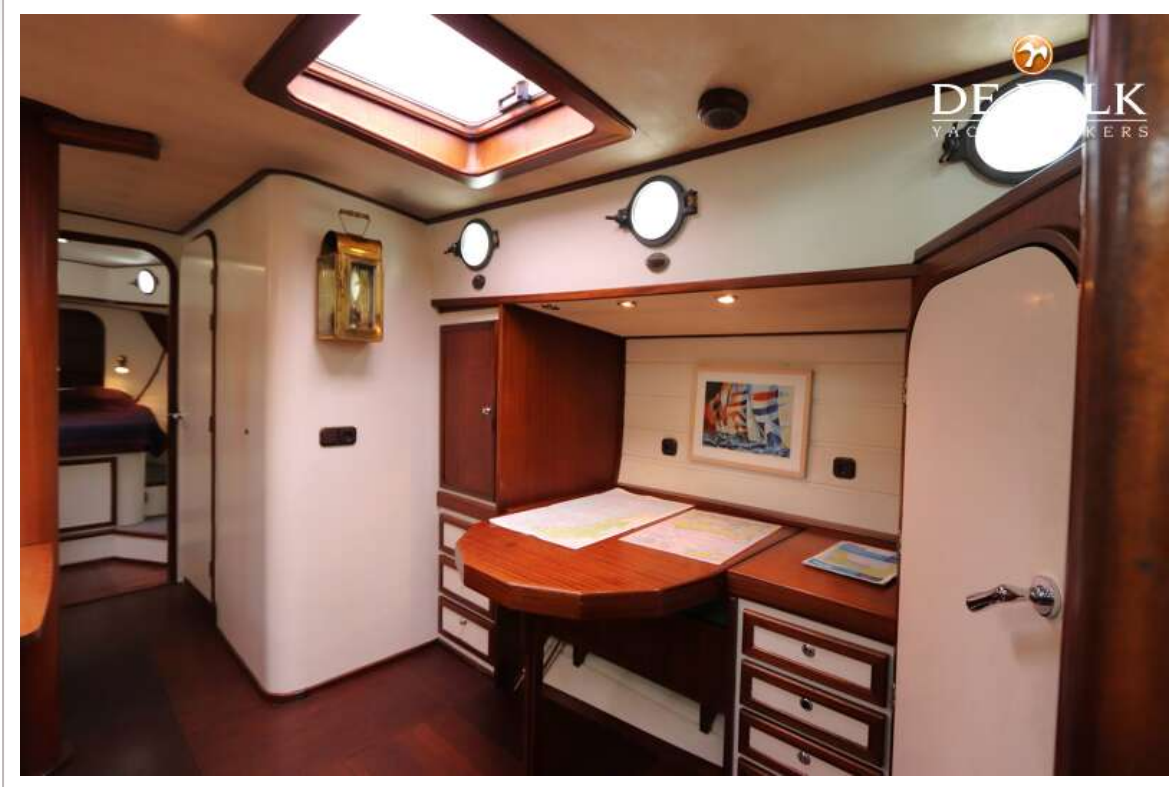


# COLIN ARCHER BRONSVEEN 1500 DECK SALOON





# COLIN ARCHER BRONSVEEN 1500 DECK SALOON



# COLIN ARCHER BRONSVEEN 1500 DECK SALOON



# COLIN ARCHER BRONSVEEN 1500 DECK SALOON





# COLIN ARCHER BRONSVEEN 1500 DECK SALOON





# COLIN ARCHER BRONSVEEN 1500 DECK SALOON

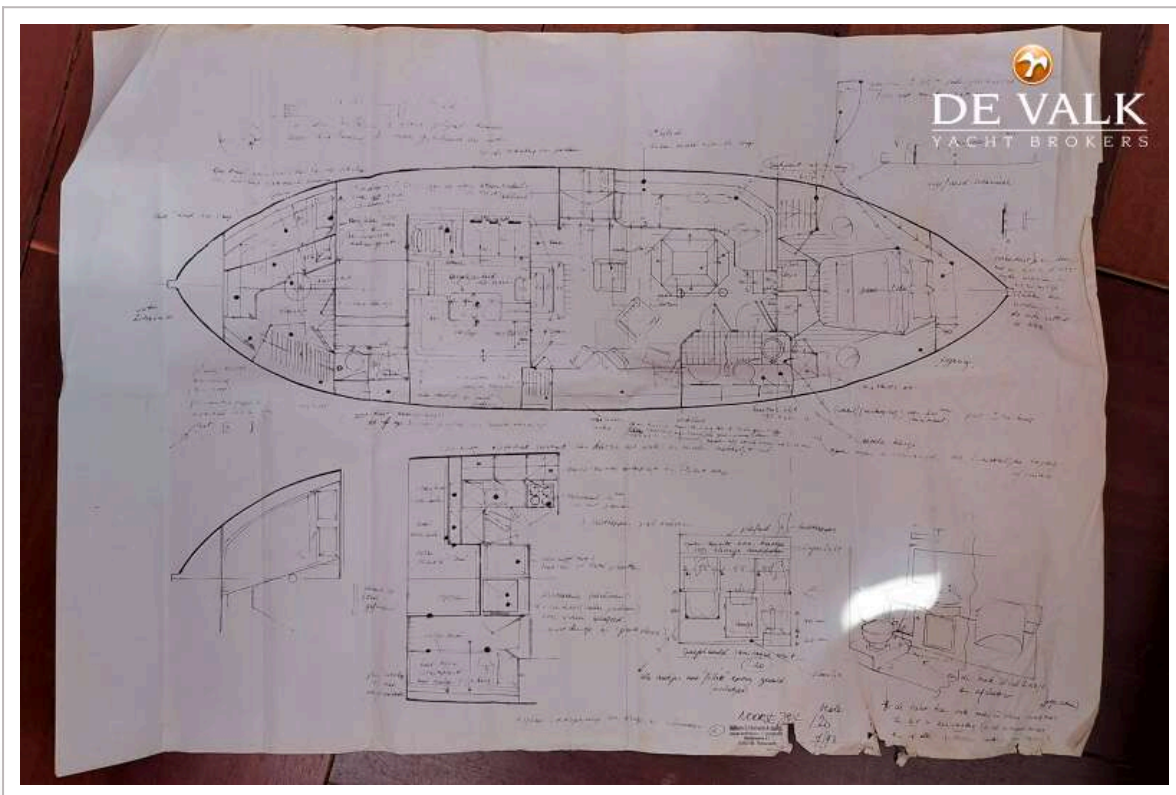


# COLIN ARCHER BRONSVEEN 1500 DECK SALOON

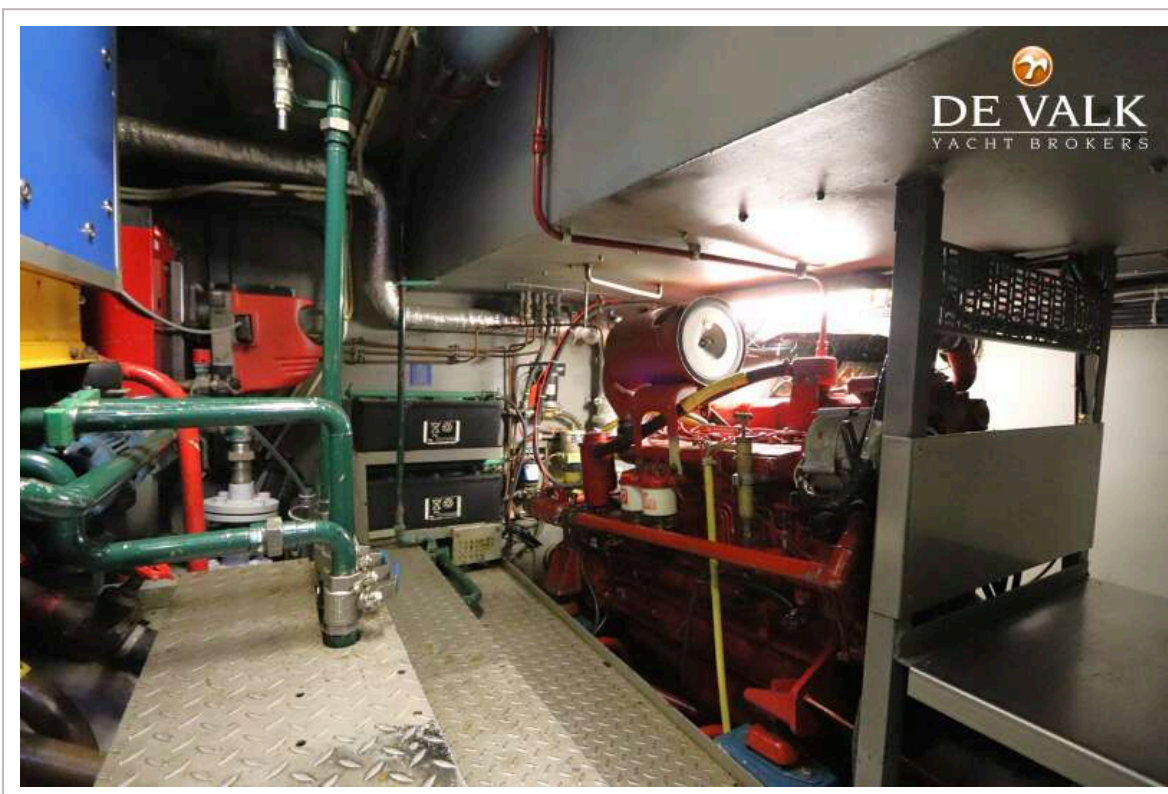
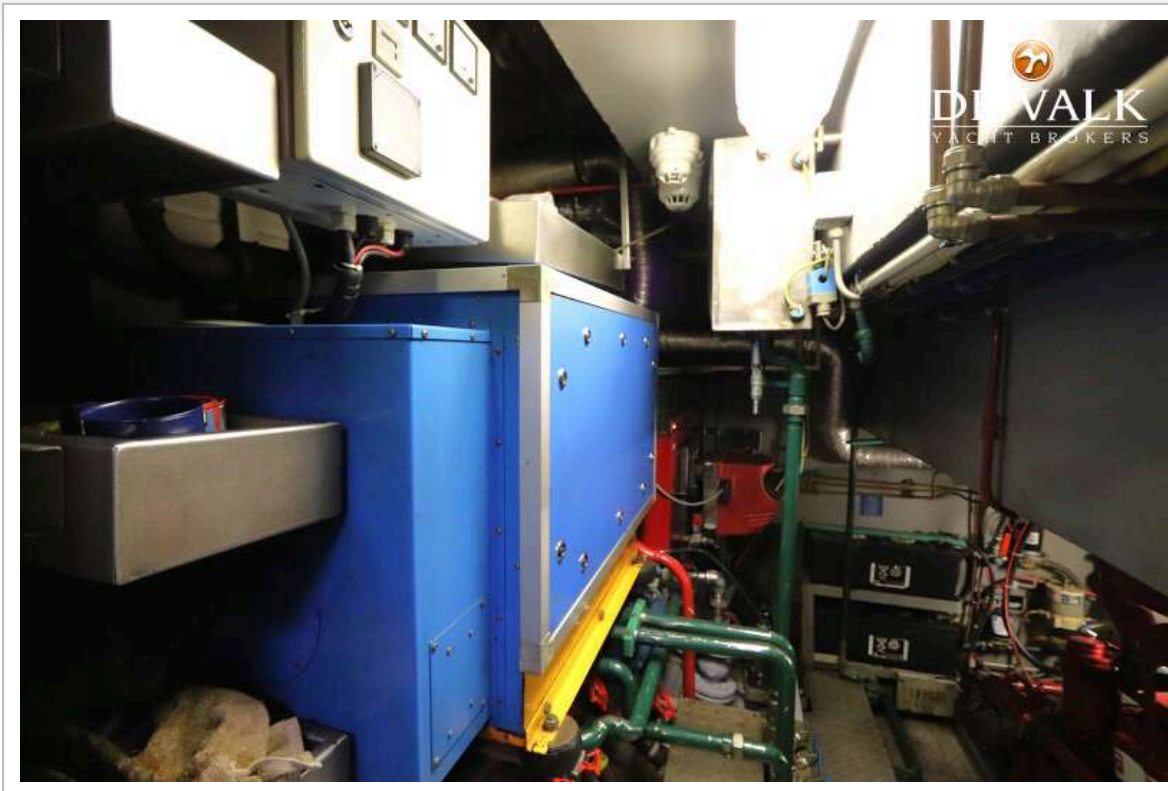




# COLIN ARCHER BRONSVEEN 1500 DECK SALOON



# COLIN ARCHER BRONSVEEN 1500 DECK SALOON





# COLIN ARCHER BRONSVEEN 1500 DECK SALOON

