



DE VALK
YACHT BROKERS



DUFOUR ATOLL 6



DE VALK
YACHT BROKERS

KOMMENTARE DES MAKLERS

When Philippe Briand and Dufour developed the Atoll concept it was way before time, offering similar comfort as a modern catamaran. Today its width and one level living solution are both sought after more than ever before. Vessel is Class A CE approved. With five double cabins and four bathrooms, the boat is ideal for families or groups of friends on longer trips or for bare boat or skippered charter - Aft two cabins have private access from cockpit. Almost new main engine and generator make this strong built boat an even more interesting buy. OFFERS INVITED !

Miha Spendal

TECHNISCHE DATEN

Maße	14.90 x 5.05 x 1.88 (m)	Werft	Dufour Yachts
Baujahr	2001	Kabinen	5
Material	GFK	Kojen	10
Motor(en)	1 x YANMAR 4JH11 diesel	PS/kW	110.00 (PS), 80.96 (kW)
Verkaufspreis	verkauft (MwSt.)	Liegeplatz	beim Verkaufsbüro

KONTAKT

Verkaufsbüro	De Valk Istria	Telefon	+386 (1) 600 2704
Adresse	(Marina Izola) Dantejeva Ulica 22 6310 Izola Slovenia	E-Mail	istria@devalk.nl

HAFTUNGSAUSSCHLUSS

Diese Angaben erfolgen nach bestem Wissen, können jedoch nicht garantiert werden.



ALLGEMEIN

Modell	DUFOUR ATOLL 6
Typ	Segelyacht
Rumpflänge (m)	14,90
Breite (m)	5,05
Tiefgang (m)	1,88
Stehhöhe (m)	2,10
Baujahr	2001
Lancierung	2001
Werft	Dufour Yachts
Land	Frankreich
Entwerfer	Philippe Briand
Gewicht (t)	15
CE Norm	A
Rumpfmateral	GFK
Rumpffarbe	Weiß
Art Kiel	Flossen Kiel
Material Aufbauten	GFK
Deckmaterial	GFK
Deck Finish	Antirutsch Belag
Deck Finish Aufbauten	Antirutsch Belag
Pflicht Bedeckung	Antirutsch Belag
Antifouling (Jahr)	Each year. Anti osmosis new 2019
Fenster Einfassung	Aluminium
Fenster Material	Perspex
Bullauge	Aluminium
Treibstofftank (Liter)	500
Füllstandsanzeige (Treibstofftank)	ja
Trinkwassertank (Liter)	2 x 700
Füllstandsanzeige (Trinkwasser)	ja
Fäkaelien Tank (Liter)	4 x 60 l



Radsteuerung	Kabelsteuerung 2 steering wheels
Not-Pinne	ja

UNTERKUNFT

Kabinen	5
Kojen	10
Mannschaftskabine	One of aft with access from cockpit, own bathroom
Mannschaftskojen	2
Innen	White melamine, wooden trim
Fussboden	Vinyl
Decksalon	ja
Salon	ja
Standhöhe Salon (m)	210
Heizung	Diesel Heißluft Webasto
Kombüse	On cockpit level, 360 degree view
Arbeitsfläche	Corian
Spülbecken	GFK
Herd	Induktion
Ofen	ja
Kuhlschrank	2019
Gefrier Truhe	2019
Warmwasser System	220V + Motor New boiler 2023
Wasserdruck System	ja
Eignerkabine	Doppelbett
Kleiderschrank	ja
Badezimmer	gemeinsam
Toilet	gemeinsam
Toilette System	handbetrieb
Handwaschbecken	ja
Dusche	ja
Gästekabine 1	Doppelbett



Kleiderschrank	ja
Badezimmer	gemeinsam
Toilette	gemeinsam
Toilette System	handbetrieb
Handwaschbecken	ja
Dusche	ja
Gästekabine 2	Doppelbett
Kleiderschrank	ja
Badezimmer	gemeinsam
Toilette	gemeinsam
Toilette System	handbetrieb
Handwaschbecken	ja
Dusche	ja
Gästekabine 3	Doppelbett
Kleiderschrank	ja
Badezimmer	ja
Toilette	ja
Toilette System	handbetrieb
Handwaschbecken	ja
Dusche	ja
Gästekabine 4	Doppelbett
Kleiderschrank	ja
Badezimmer	ja
Toilette	en suite
Toilette System	handbetrieb
Handwaschbecken	ja
Dusche	ja

MASCHINEN

Motoranzahl	1
Marke	YANMAR



Typ	4JH11
PS	110
kW	80.96
Kraftstoffart	Diesel
Installiert im Jahr	2020
Motorstunden	1120
Kühlungssystem Motor	indirekte Wärmetauscher
Antrieb	Schraubenwelle
Motor bedienung	At both steering wheels
Gewende getriebe	mechanisch
Bugschraube	elektrisch 2019
Propeller Typ	fest 3 blade
Material Propellerwelle	Edelstahl New 2020
Hand Bilgenpumpe	2019
Elektrische Bilgenpumpe	2 x (new 2019 and 2021) with automatic level switch
Elektrische Anlage	ja
Generator	FISHER PANDA 6.8 KW
Betriebsstunden Generator	390
Starterbatterie	ja
Versorgungsbatterie	600 Ah
Generatorbatterie	ja
Bugschraubebatterie	ja
Batterie Ladegerat	90 A
Umwandler	1500W (3000W peak) from 2021
Landstrom	mit Kabel

NAVIGATION

Kompass	2 at helming positions
Elektrisches Kompass	ja
Tiefenanziege	Raymarine ST60+
Logge	Raymarine ST60+



Windlupe anzeige	Raymarine ST60+
Fish finder	LOWRANCE HDS Sonar
UKW	(GMDSS)- AIS active (2021)
Autopilot	RAYMARINE ST 6002 + Remotecontrol (NEW 2021)
Ruderwinkel Anzeige	ja
Radar	RAYMARINE Quantum 18" Q24W (NEW 2021)
GPS	ja
Plotter	RAYMARINE Hybrid Touch) and Lowrance HDS9
WIFI Antenne	ja
Elektronische Kart(en)	ja
AIS Transceiver	ja
Radio Empfänger	ja
Epirb	ja
Navigation Beleuchtung	ja

AUSRÜSTUNG

Feste Fenster	ja
Feste Haube	With cabrio option
Sonnenschirm	Cockpit side and aft awnings
Cockpit Polster	Partially new 2023
Cockpit Tisch	2
Badeplattform	ja
Badeleiter	ja
Heck-Tur	ja
Gangway	Hydraulic 2016
Anker	Rocna 33 kg
Ankerkette	12mm, 100m
Anker 2	Chain and rope
Ankerwinde	elektrisch Lofrans 1500W
Gangspill	ja



Beiboot	aufblasbar Festboden Golden Ship 375kg load (of 2022), aluminium bottom
Ausserborder	Japanese GO ii, 2 stroke, 2,5HP
Ausserborder Halterung	ja
Davits	ja
Rettungsinsel	2 pcs, 6 and 12 pers
Schwimvesten	ja
Sicherheits Rustung	ja
Fernglas	ja
Radar Reflektor	ja
Fenderkissen	ja
Festmacher	ja
Reserve Teilen	ja
TV	ja
TV-Empfänger	ja
Radio-CD Spieler	ja
Lautsprecher im Salon	ja
Feuerloscher	ja

RIGG

Rig	Sloop
Stehendes Gut	Drahtseil
Material Mast	Aluminium behandelt
Salings	2
Großsegel	Full batten 2016
Großsegel-Persenning	Lazy bag with lazy jacks from 2019
Durchelatted großsegel	ja
Genua	ja
Rollreffanlage	New 2023, Pro Furl
Reff Vorrichtung	Reffleinen
Baumniederhohler	mechanisch



Genua Schotwischen

ja

Fall Wischen

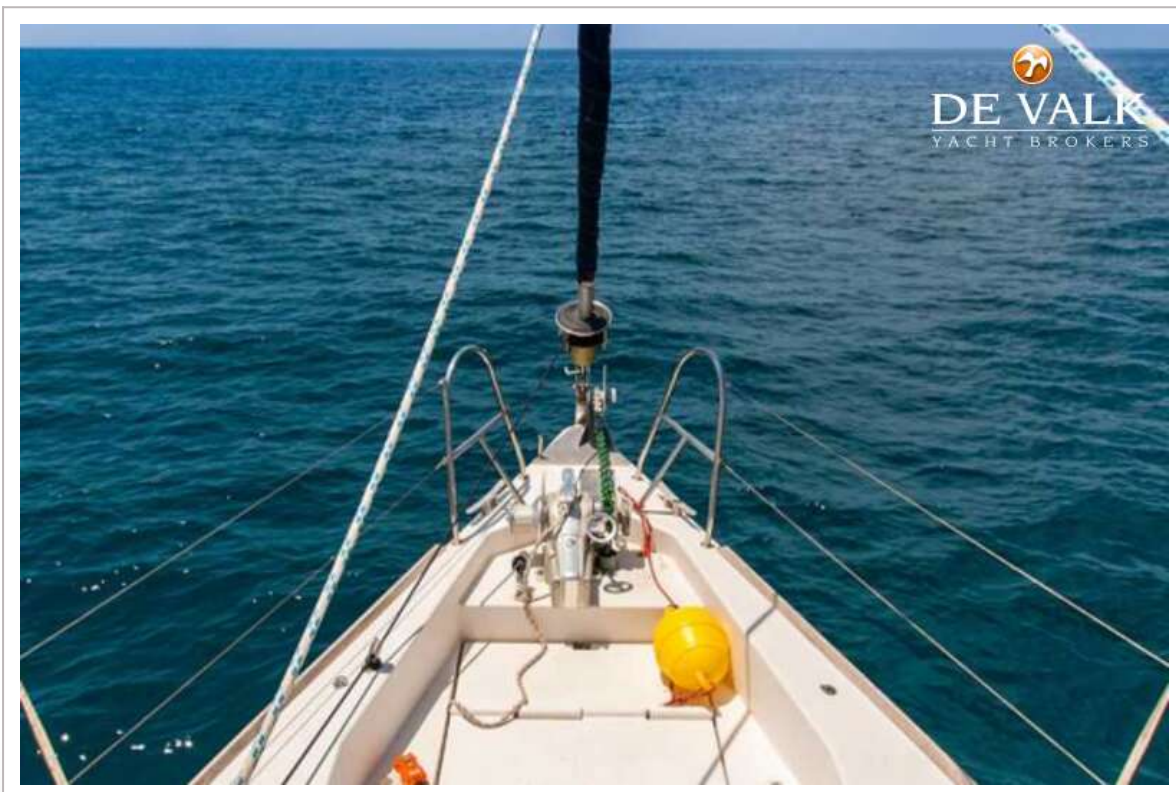
At mast



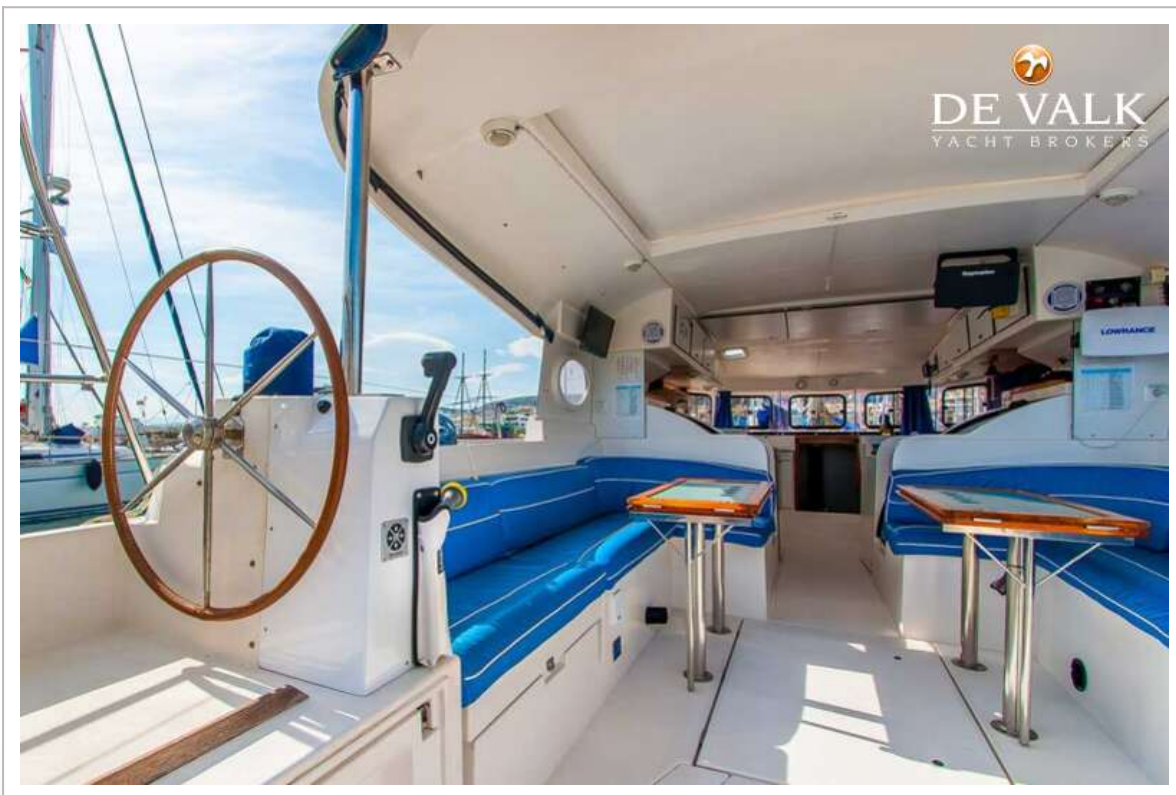
DUFOUR ATOLL 6



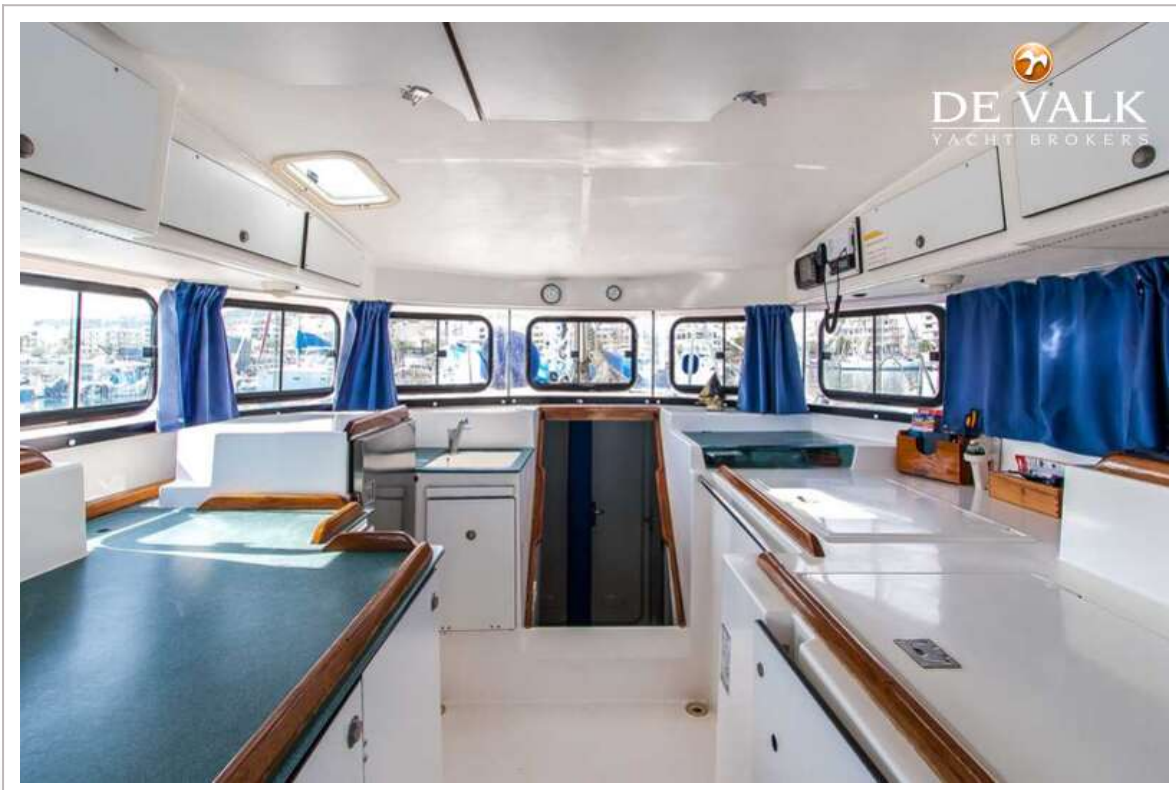
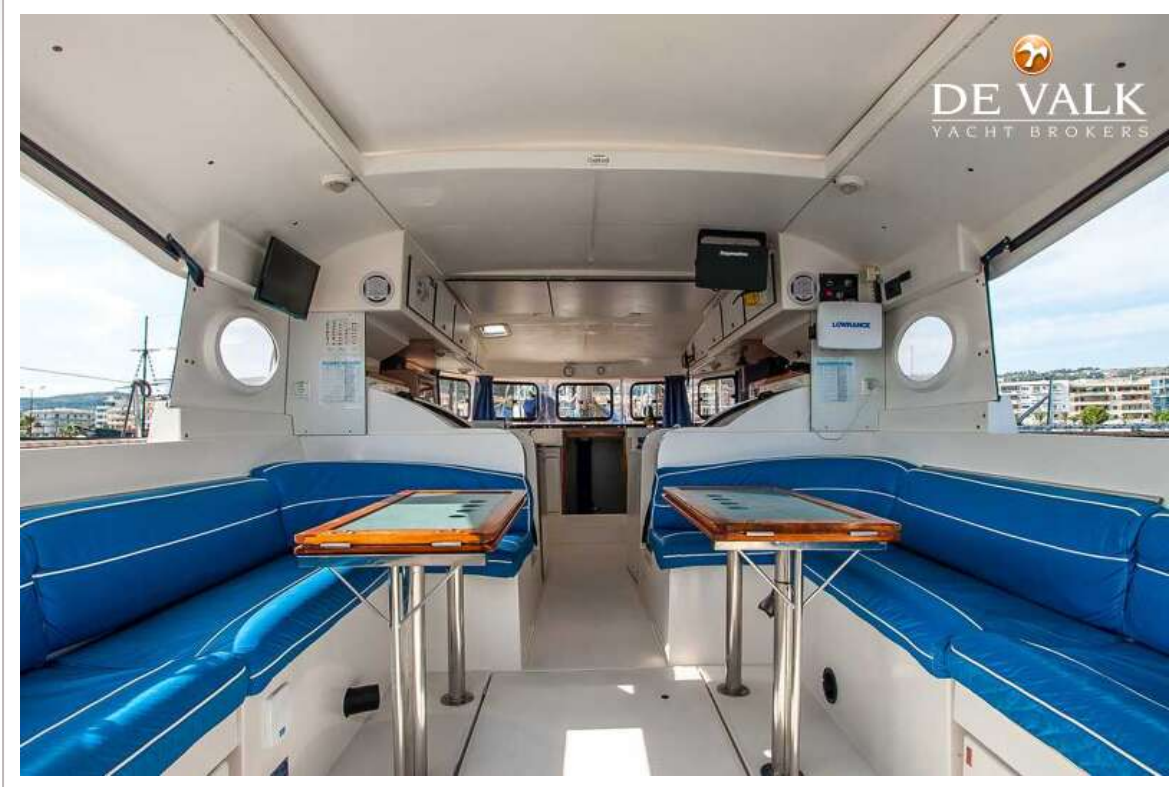
DUFOUR ATOLL 6



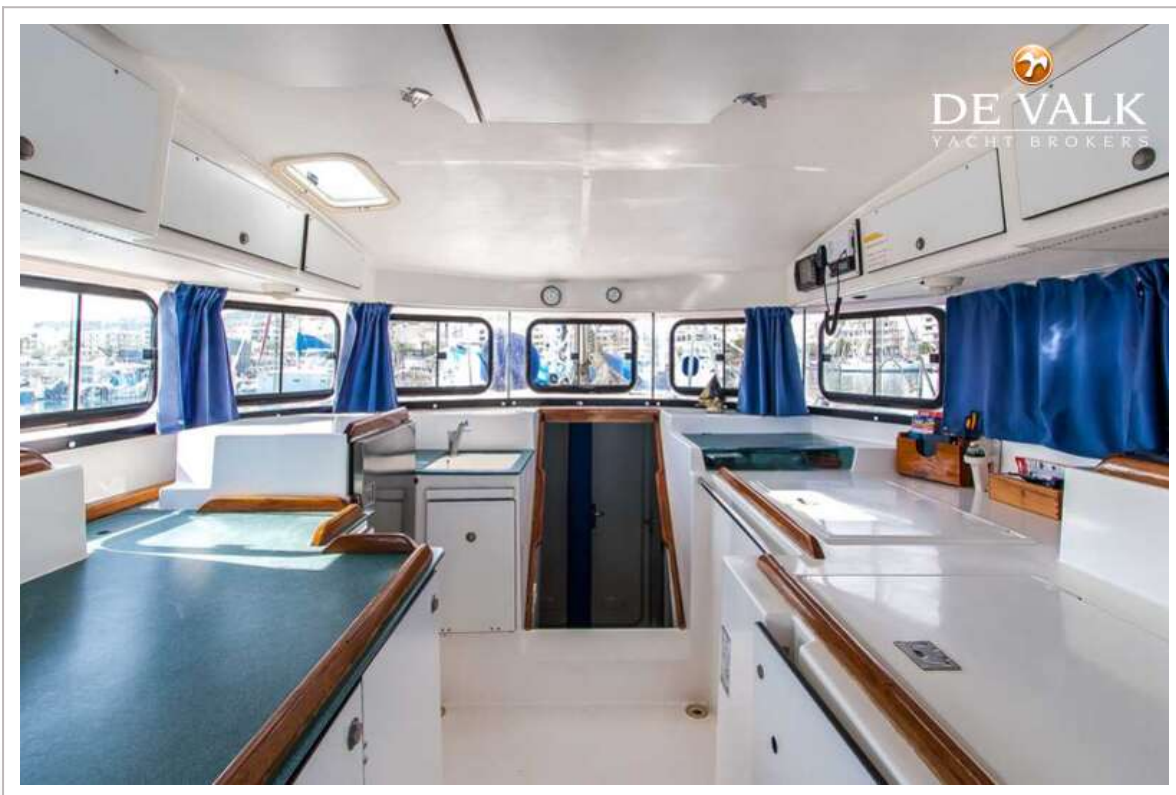
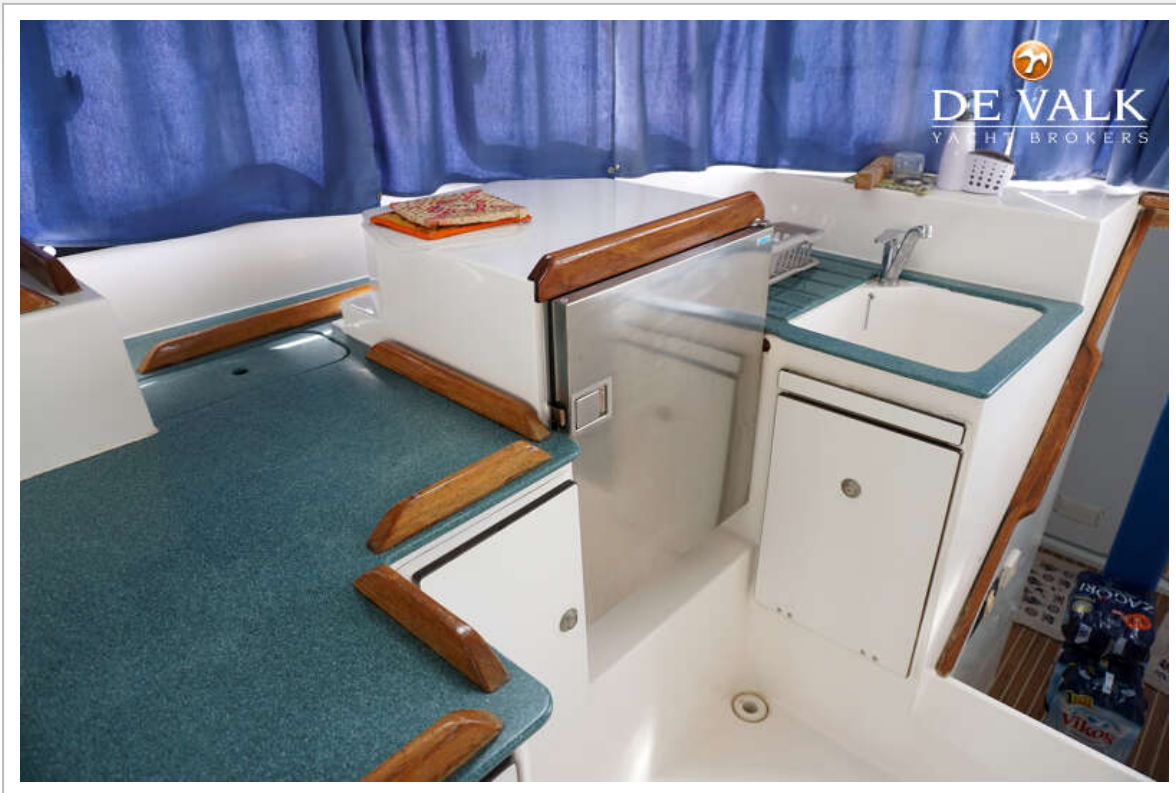
DUFOUR ATOLL 6



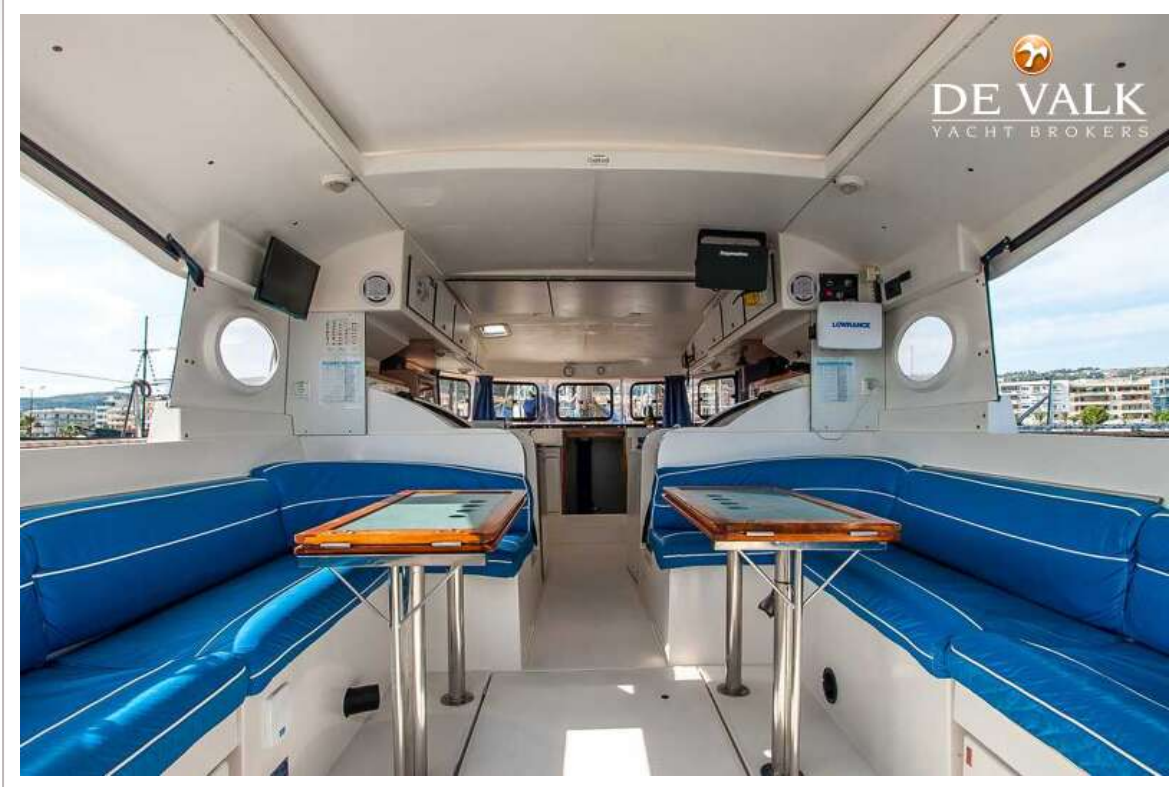
DUFOUR ATOLL 6



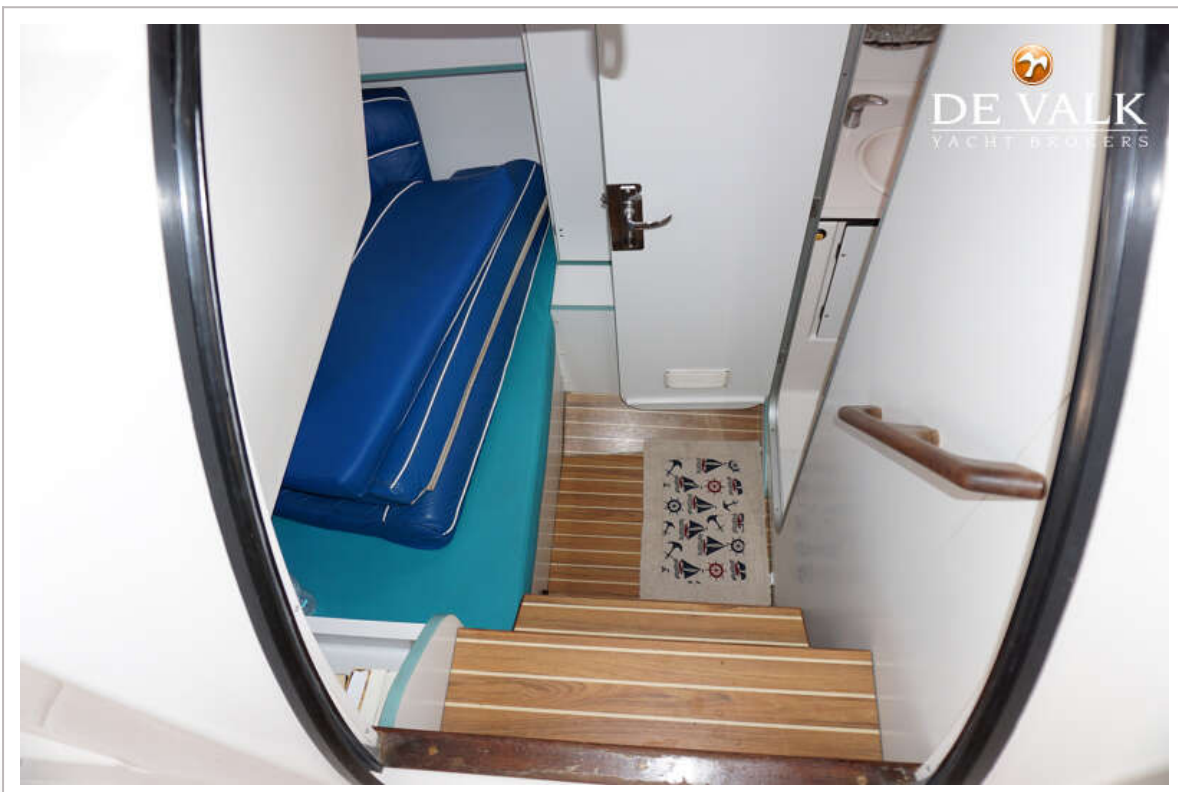
DUFOUR ATOLL 6



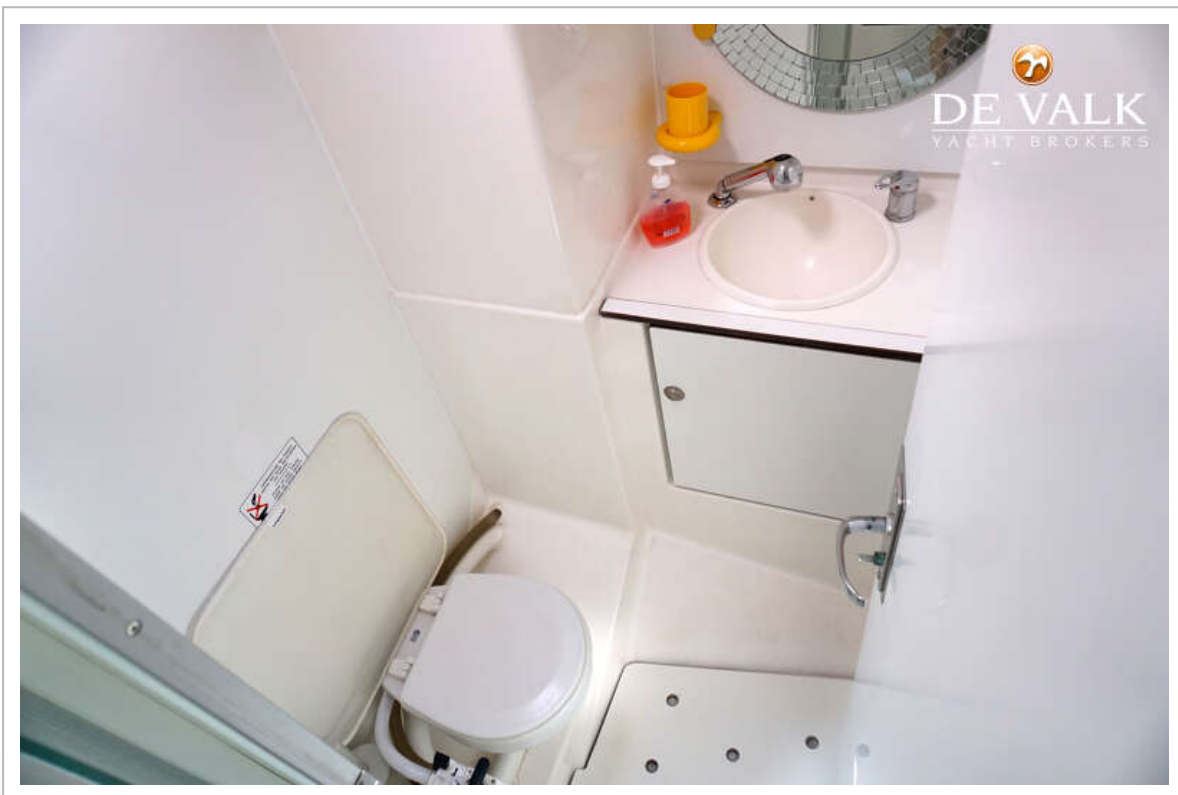
DUFOUR ATOLL 6



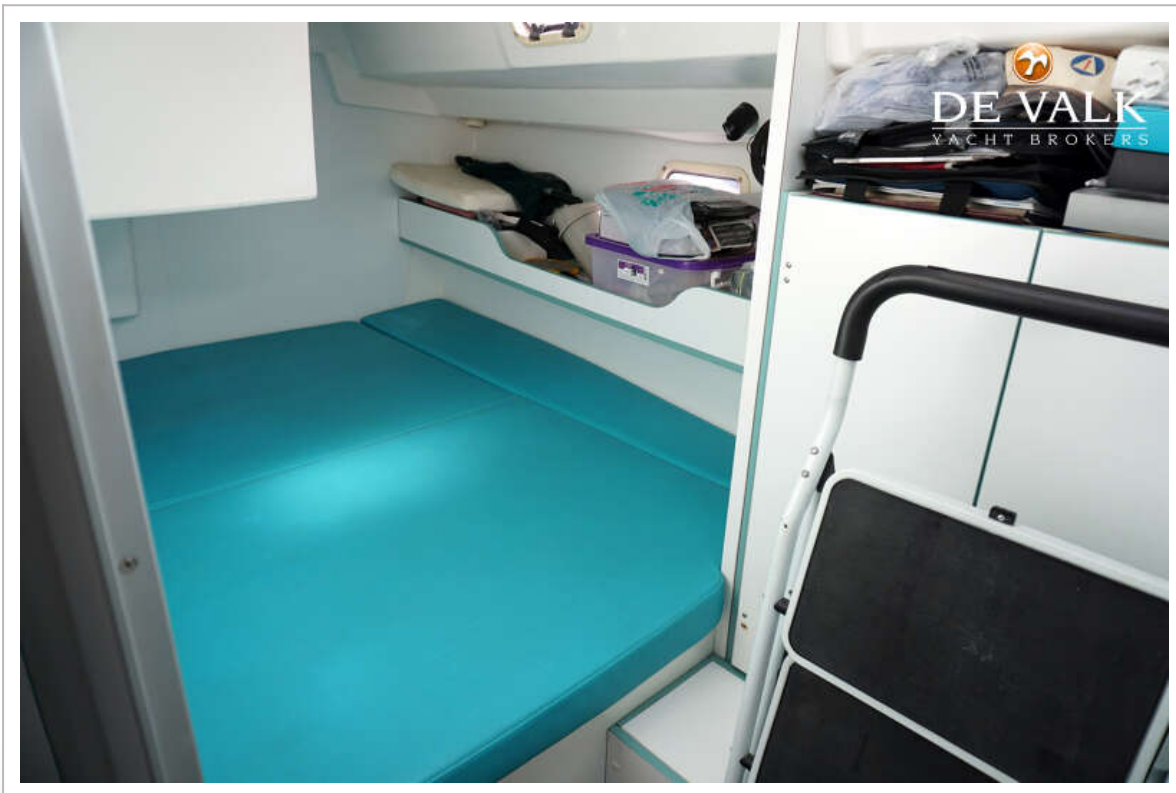
DUFOUR ATOLL 6



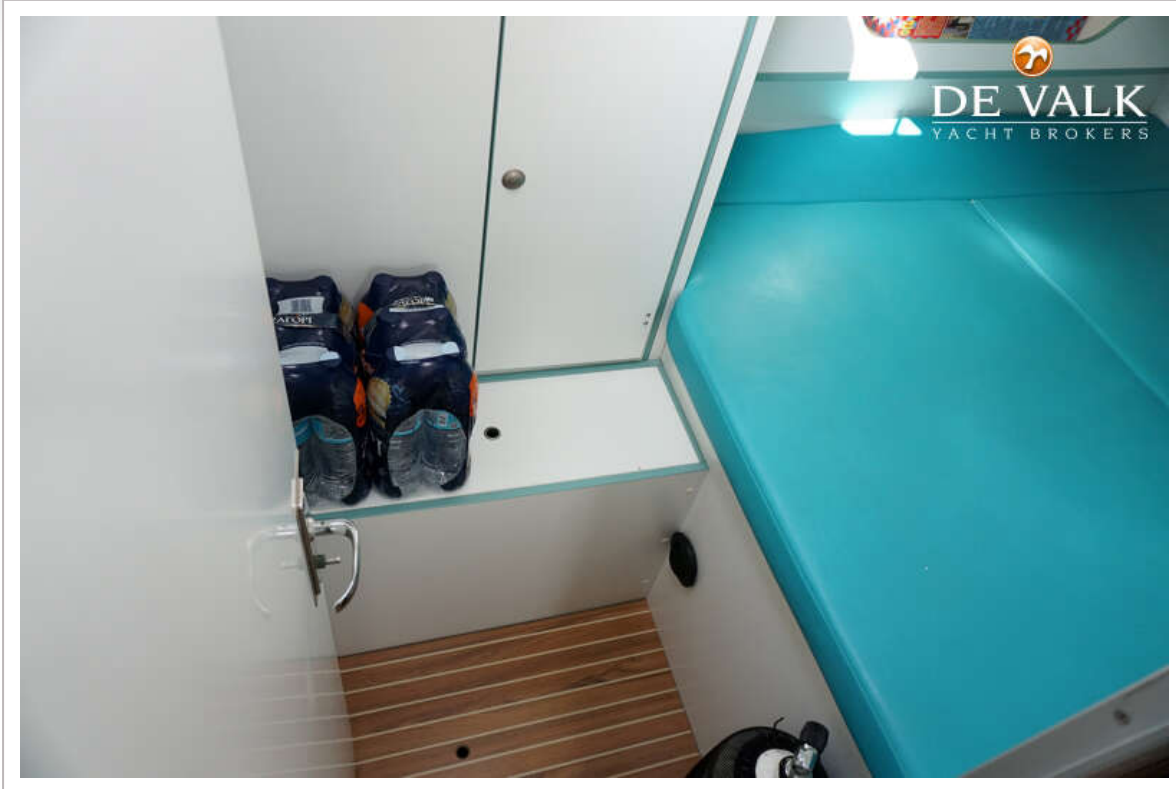
DUFOUR ATOLL 6



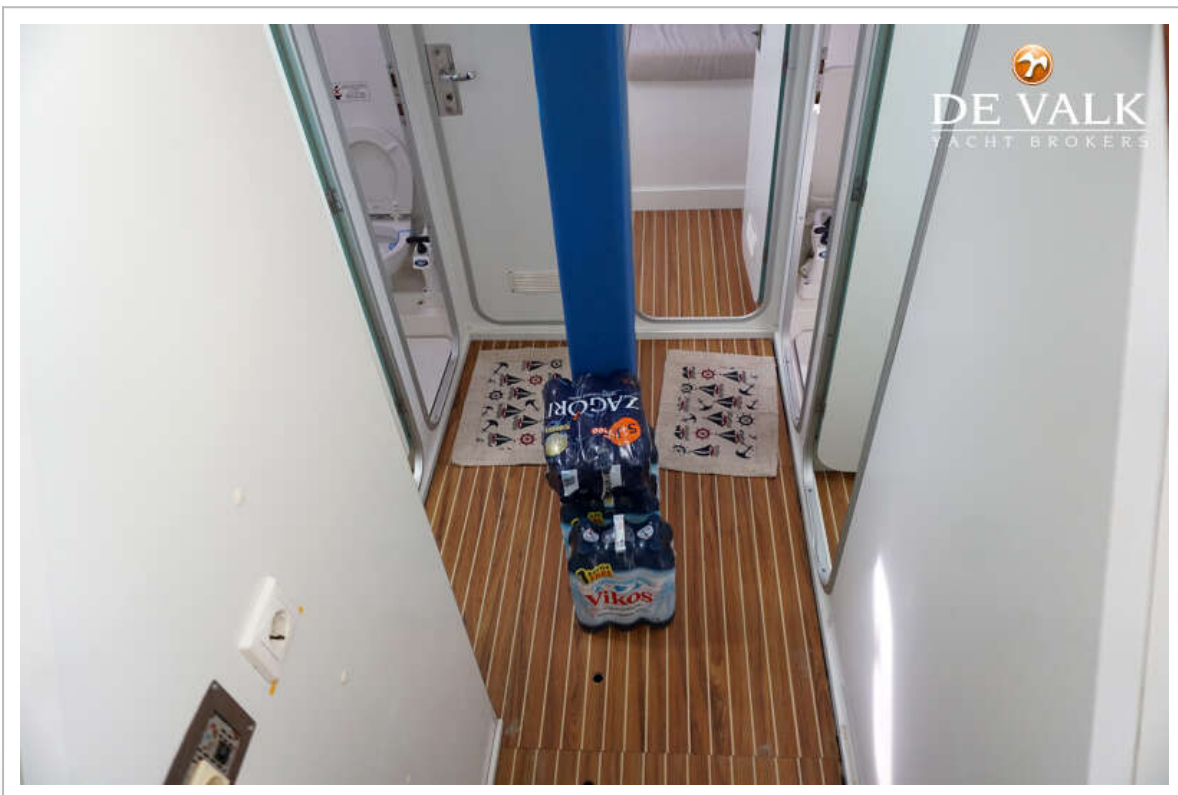
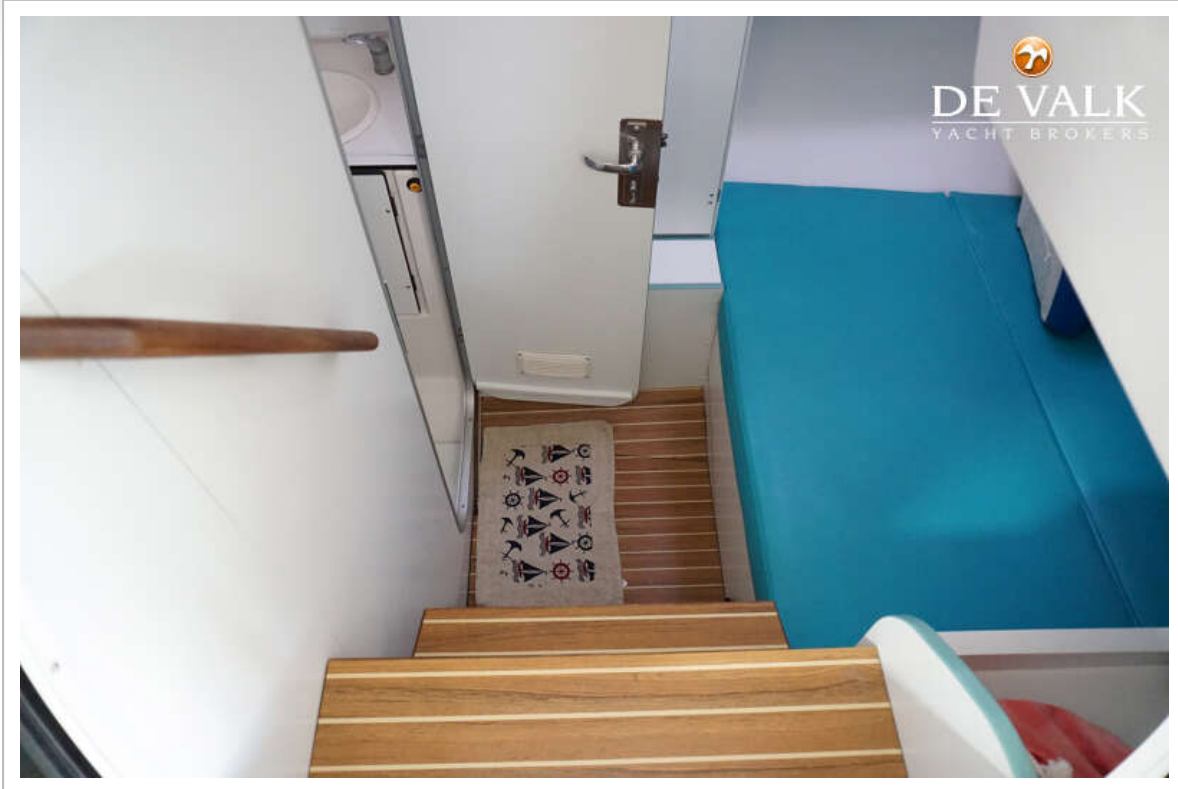
DUFOUR ATOLL 6



DUFOUR ATOLL 6



DUFOUR ATOLL 6



DUFOUR ATOLL 6



DUFOUR ATOLL 6

