



DE VALK
YACHT BROKERS



MOODY 376



DE VALK
YACHT BROKERS

KOMMENTARE DES MAKLERS

This Moody 376, built in 1990 (Plymouth, England) is designed by to be a timeless sailing ship, functional to go on long cruising or daily trips. She is extremely well maintained by previous owner. Very good engine and reliable rigging. You are welcome to make an appointment to visit her in Aguadulce, Spain

Jörg Hellmich

TECHNISCHE DATEN

Maße	11.53 x 3.81 x 1.68 (m)	Werft	Marine Projects LTD for Moody Yachts LTD
Baujahr	1990	Kabinen	3
Material	GFK	Kojen	7
Motor(en)	1 x Thorneycroft T110 diesel	PS/kW	55.00 (PS), 40.48 (kW)
Verkaufspreis	€ 63.000 (MwSt. Bezahlt)	Liegeplatz	contact Almeria

KONTAKT

Verkaufsbüro	De Valk Almeria	Telefon	+34 950 497 825
Adresse	Puerto de Almerimar Darsena de la Batea 1, No. 42, 04711 Almerimar Spain	E-Mail	almeria@devalk.nl

HAFTUNGSAUSSCHLUSS

Diese Angaben erfolgen nach bestem Wissen, können jedoch nicht garantiert werden.



ALLGEMEIN

Modell	MOODY 376
Typ	Segelyacht
Rumpflänge (m)	11,53
Wasserlinienlänge (m)	9,50
Breite (m)	3,81
Tiefgang (m)	1,68
Durchfahrtshöhe min (m)	15,77
Stehhöhe (m)	1,86
Baujahr	1990
Werft	Marine Projects LTD for Moody Yachts LTD
Land	Vereinigtes Königreich
Entwerfer	Bill Dixon
Gewicht (t)	7,37
Ballast (Ton)	Gusseisen mit Blei 2,948
Brutto tonnage	13,15
CE Norm	NA
Rumpfmateri al	GFK
Rumpffarbe	Weiß
Rumpfform	V-shaped hull
Art Kiel	Flossen Kiel
Material Aufbauten	GFK
Deckmaterial	GFK
Deck Finish	Antirutsch Farbe
Deck Finish Aufbauten	Antirutsch Farbe
Pflicht Bedeckung	Teak Sole replaced 2013
Antifouling (Jahr)	2022
Dorado Belufter	2
Fenster Einfassung	Aluminium
Fenster Material	Polycarbonat
Decks Luke	With mosquito nets



Bullauge	Aluminium
Treibstofftank (Liter)	Edelstahl 200 (new 2013)
Füllstandsanzeige (Treibstofftank)	Gauge
Trinkwassertank (Liter)	Kunststoff 250
Füllstandsanzeige (Trinkwasser)	Gauge
Fäkaelien Tank (Liter)	Kunststoff 100 (fitted 2023)
Füllstandsanzeige (Fakaelientank)	ja
Fäkaelien Tankablauf	Pumpe
Radsteuerung	Kabelsteuerung
Aussen Steuerung	ja
Not-Pinne	ja
Weitere Info Rumpf	Hull epoxied by first owner. Stripped back and reprimed 2013.

UNTERKUNFT

Kabinen	3
Kojen	7
Innen	Teak
Einteilung	2 cabins + pilot berth
Fussboden	Holz Refurbished and revarnished (2012)
Salon	With 'L' shape seating and setee opposite, central table
Standhöhe Salon (m)	1,88
Heizung	Diesel Heißluft
Kartentisch	ja
Achterkabine	Additional drawer storage created (2012)
Umbaubar Koje	In saloon
Kombüse	U-shape
Arbeitsfläche	Corian
Spülbecken	Edelstahl Double
Herd	Gas Neptune 2000 - 2 burner
Ofen	Gas oven
Gas-Alarm	ja



Mikrowelle	ja
Kuhlschrank	ja
Gefrier Truhe	(icebox)
Warmwasser System	220V + Motor Boiler
Wasserdruck System	elektrisch New pump 2015
Schnellkoch Kanne	ja
Kochend-Wasserhahn	ja
Geschirrausstattung	ja
Eignerkabine	Doppelbett New upolstery and foam (2012) and new curtains (2012)
Länge Bett (m)	2,3 0x 1,50 (enlarged)
Kleiderschrank	hängend/Schublad/Regale More storage created in 2012
Toilet	en suite
Toilette System	handbetrieb Jabsco
Handwaschbecken	auf der Toilette
Dusche	en suite
Gästekabine 1	V-Bett
Länge Bett (m)	1,90
Kleiderschrank	Regale und hängend
Toilette	en suite
Toilette System	handbetrieb Jabsco
Handwaschbecken	auf der Toilette
Dusche	en suite
Gästekabine 2	Stockbett Passage Berth midships STB
Länge Bett (m)	1,90
Kleiderschrank	Regale und hängend

MASCHINEN

Motoranzahl	1
Marke	Thorneycroft
Typ	T110



PS	55
kW	40.48
Kraftstoffart	Diesel
Installiert im Jahr	1990
Höchstgeschwindigkeit (Kn)	9
Marschgeschwindigkeit (Kn)	5,5
Verbrauch (l/h)	3
Kühlungssystem Motor	indirekte Wärmetauscher Sea water intake
Antrieb	Schraubenwelle
Welle Dichtung	ja
Motor bedienung	Seilzug Kabel
Gewende getriebe	hydraulic New (2012)
Exhaust	wassergekühlt
Propeller Typ	fest
Propellerblätter	3
Material Propellerwelle	Edelstahl (New 2013)
Propellerwelle schmierung	Wasser
Hand Bilgenpumpe	New 2012
Elektrische Bilgenpumpe	New 2014
Bilge Alarm	ja
Elektrische Anlage	Extensive electrical system upgrades (2021) & rewiring in 2023
Starterbatterie	1 x 12V / 75 Ah (new 06.2024)
Versorgungsbatterie	2 x 12V / 110 Ah (new 06.2024)
Batterie Monitor	BEP Monitor
Batterie Ladegerat	Sterling Pro charge 20 (2021)
Solar panele	ja
Landstrom	mit Kabel 230V
Weitere Info	New engine compartment insulation (2013)
Weitere Info	Service every 100 hrs

NAVIGATION



Kompass	Plastimo 100
Elektrisches Kompass	Raymarine
Tiefenanziege	Stowe Navsounder
Logge	Stowe Navigator 1
Windlupe anzeige	Nasa Clipper Windspeed (2016)
UKW	Standard Horizon Digital Matrix AIS/GPS GX2200E (2021)
Portabel UKW	Standard Horizon Digital GPS HX890E (2021)
Autopilot	Raymarine Smart Pilot ST6002 (2007)
Ruderwinkel Anzeige	Raymarine Smart Pilot
Radar	Furuno 1720
GPS	Garmin GPS 32
Plotter/GPS	Raymarine Axiom 12" (0.3) Multi Display connected to GPS+AIS
Elektronische Kart(en)	Navionics
AIS Transceiver	Vesper XB-6000 AIS Trasmmitter/receiver (2021)
Radio Empfänger	ja
Sender Vorrichtung	ja
Epirb	McMurdo Smartfind G8 EPIRB/AIS (2021)
Navigation Beleuchtung	ja

AUSRÜSTUNG

Spritzverdek	ja
Kleine Spritzverdek (Dodger)	ja
Bimini	New 2012
Cockpit Polster	ja
Cockpit Tisch	ja
Badeplattform	ja
Badeleiter	Edelstahl
Gangway	Aluminum
Anker	Rocna Manson 35 lg
Ankerkette	30 +20 m (8mm)
Anker 2	Danforth



Ankerwinde	elektrisch Lofrans Royal (2017) Remote/foot control (2023)
Beiboot	aufblasbar Honwave 2,7m (2014)
Ausserborder	Honda 2,3HP (2014)
Ausserborder Halterung	ja
Davits	Edelstahl
Davits bedienung	handbetrieb
See Reling	ja
Zupackenschiene (aufbauten)	Teak
Heckkorb	ja
Bugkorb	ja
Rettungsinsel	Container Saego Sea Cruiser (New 2020)
Rettungsinsel (Pers)	6
Letzte Wartung Rettungsinsel	05.2024
Schwimvesten	6
Sicherheits Rustung	4
Rettungsboje	1
Markierboje	1
Sicherheitsleine auf Deck	2
Fernglas	1
Radar Reflektor	1
Fenderkissen	6
Festmacher	6
Reserve Teilen	Numerous
Werkzeug	ja
Radio-CD Spieler	Sony Bluetooth with Kenwood speakers
DVD Spieler	ja
Lautsprecher im Pflicht	ja
Lautsprecher im Salon	ja
Uhr - Barometer	ja
Feuerloscher	5
Feuerloscher in Maschine Raum	ja
Automatische Löschsistem	ja

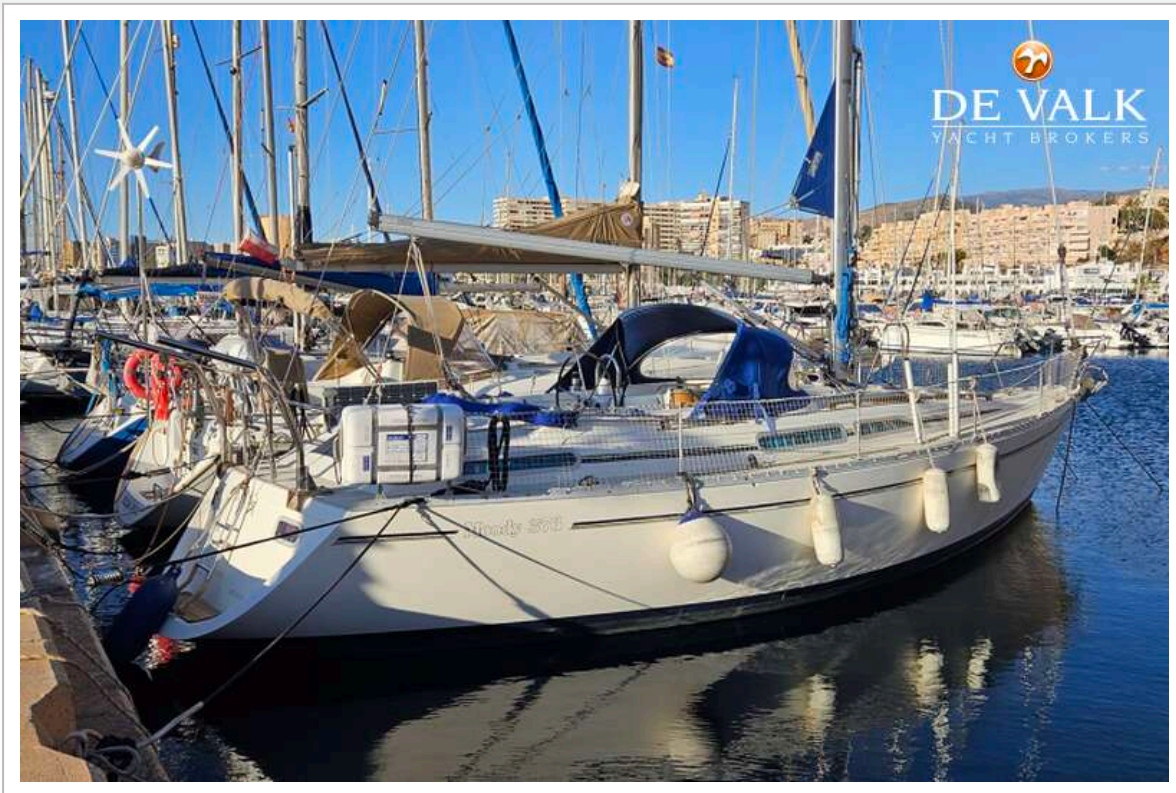


RIGG

Rig	Sloop
Stehendes Gut	Drahtseil Replaced in 2005
Material Mast	Aluminium
Salings	2
Durchelatted großsegel	'Maxiroach' vertically battened in-mast furling mainsail (2005)
Genua	Ullmans (2015)
Rollreffanlage	ja
Stagesegel	ja
Reff Vorrichtung	Rollgross im Mast
Achterstag Spanner	Talje
Baumniederhohler	mechanisch und Talje
Genua Schotwinschen	2 x Lewmar 43" ST 2 SP
Fall Winschen	1 x Lewmar 16" ST 2 SP
Spi Winschen	1 x Lewmar 8" ST
Reff Wunsch	2 x Lewmar 16" ST (on mast)
Multifunktional Winschen	Fall/Schot winschen 1 x Lewmar 14" ST 2 SP
Weitere Info	New Wichard Gybe preventer (2015)



MOODY 376



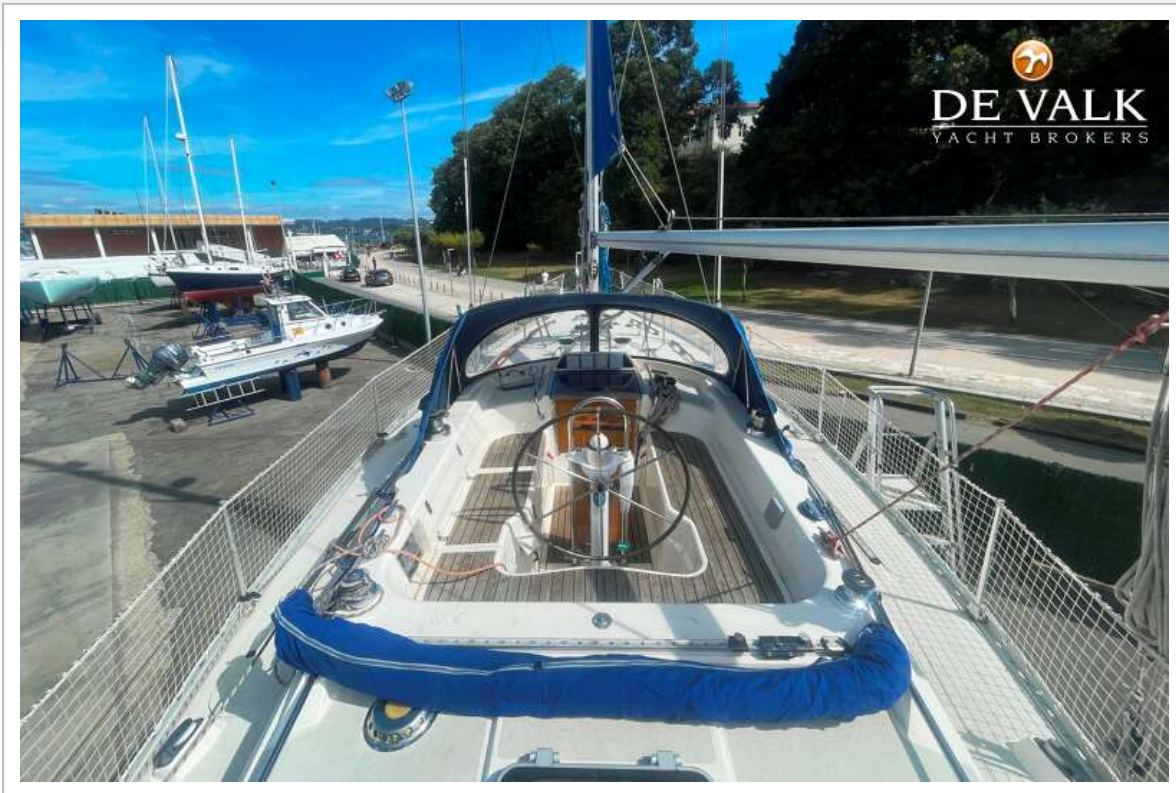
MOODY 376



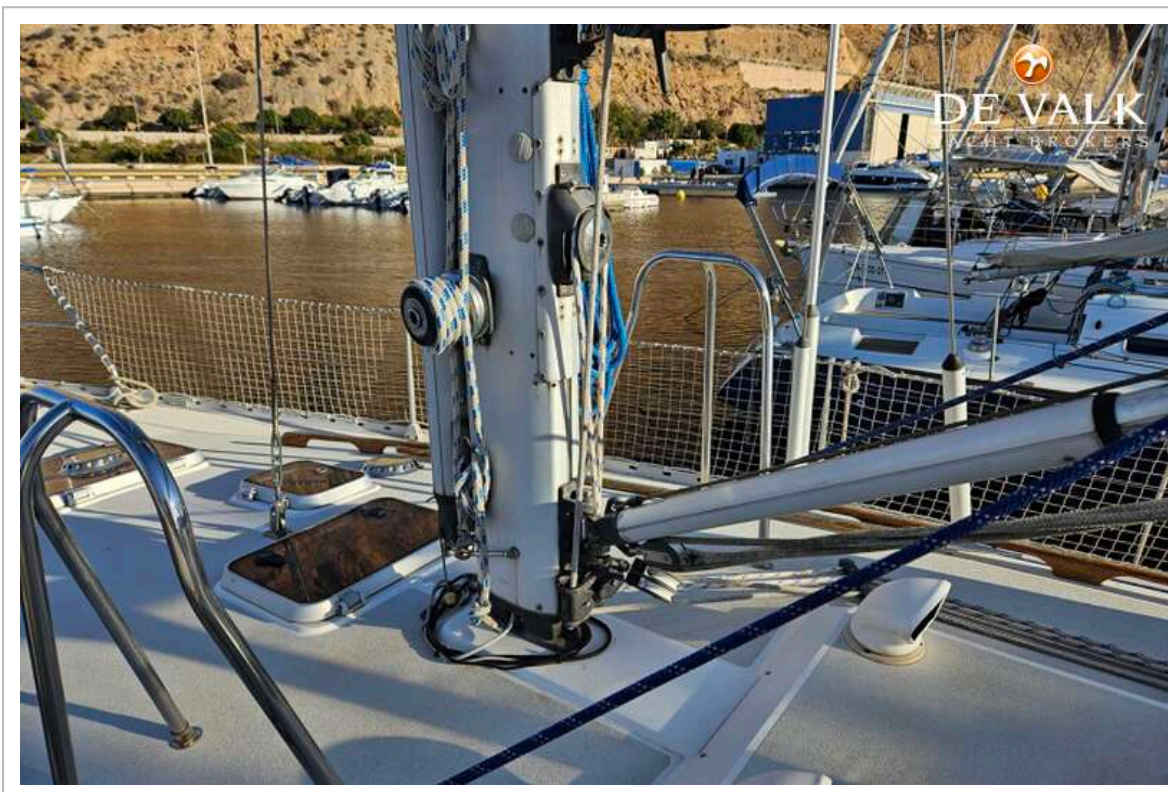
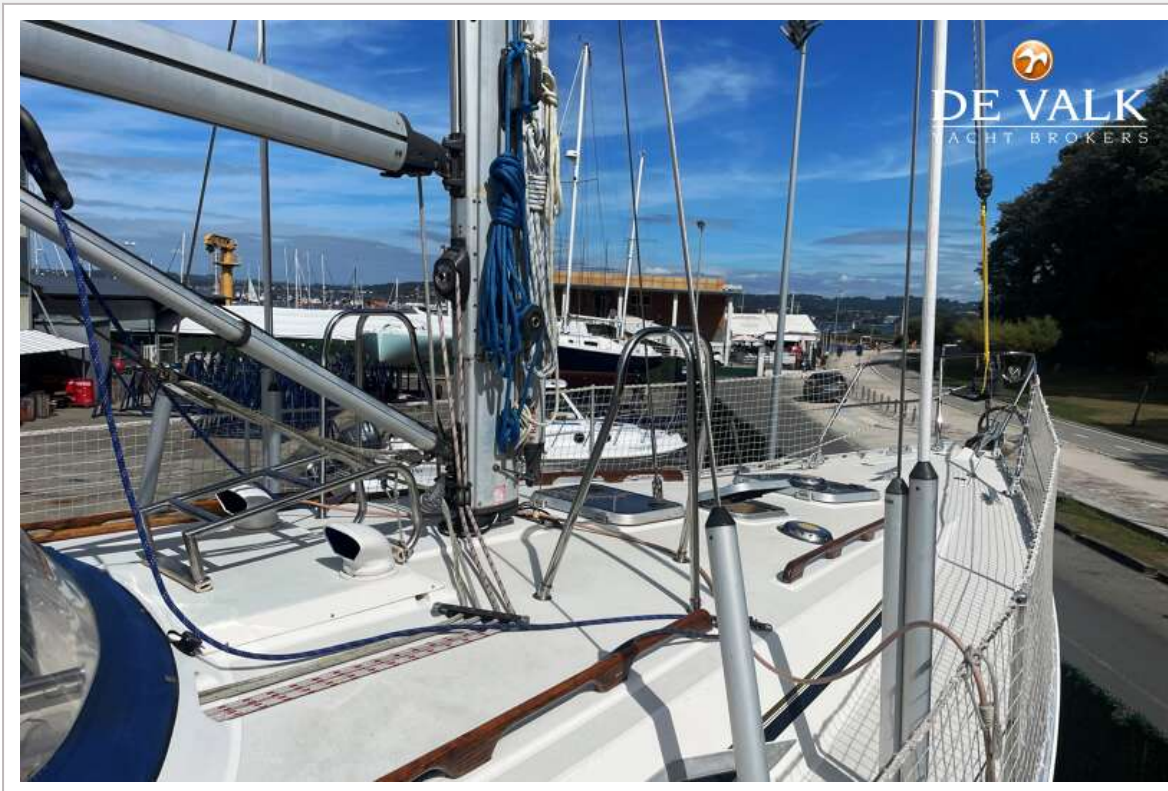
MOODY 376



MOODY 376



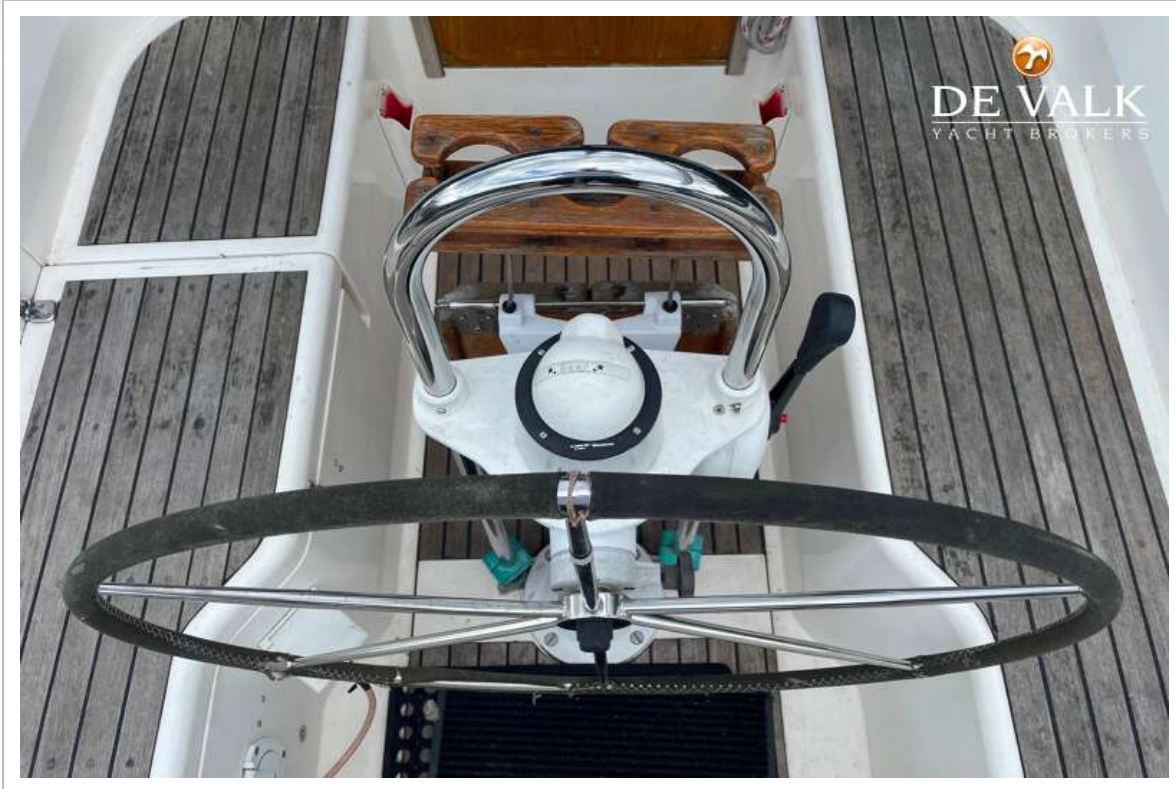
MOODY 376



MOODY 376



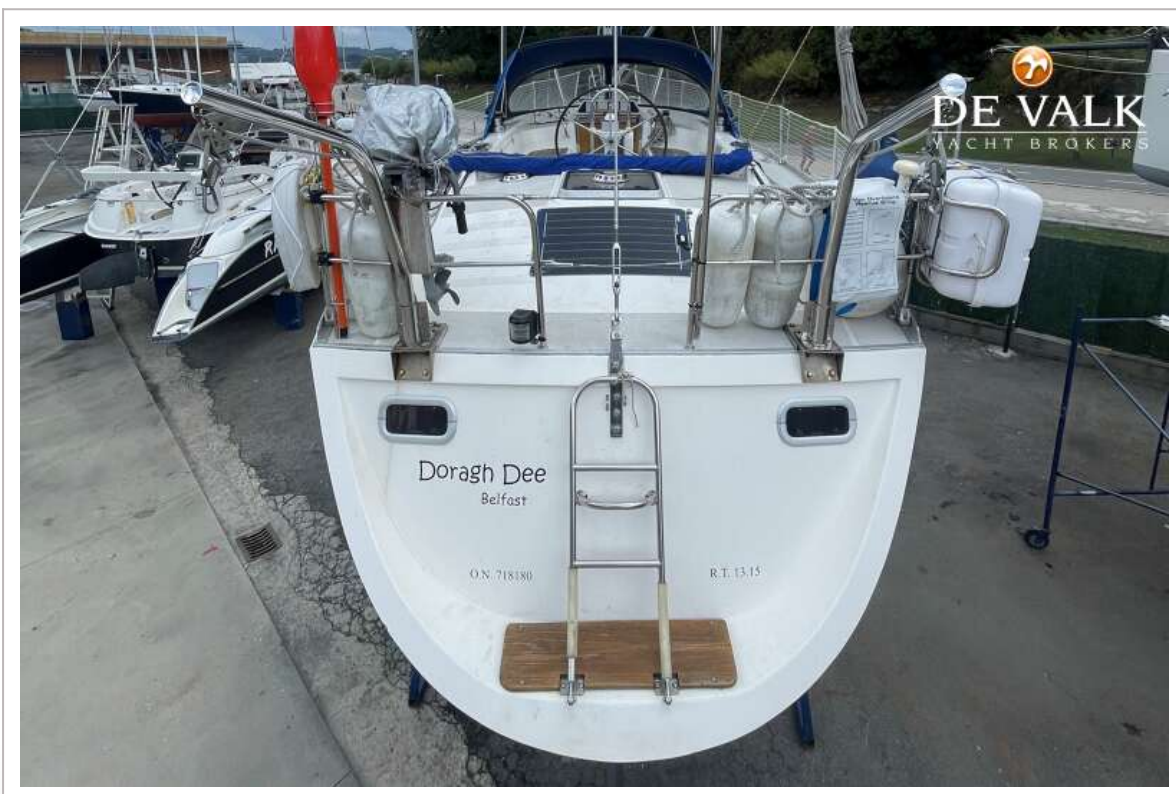
MOODY 376



MOODY 376



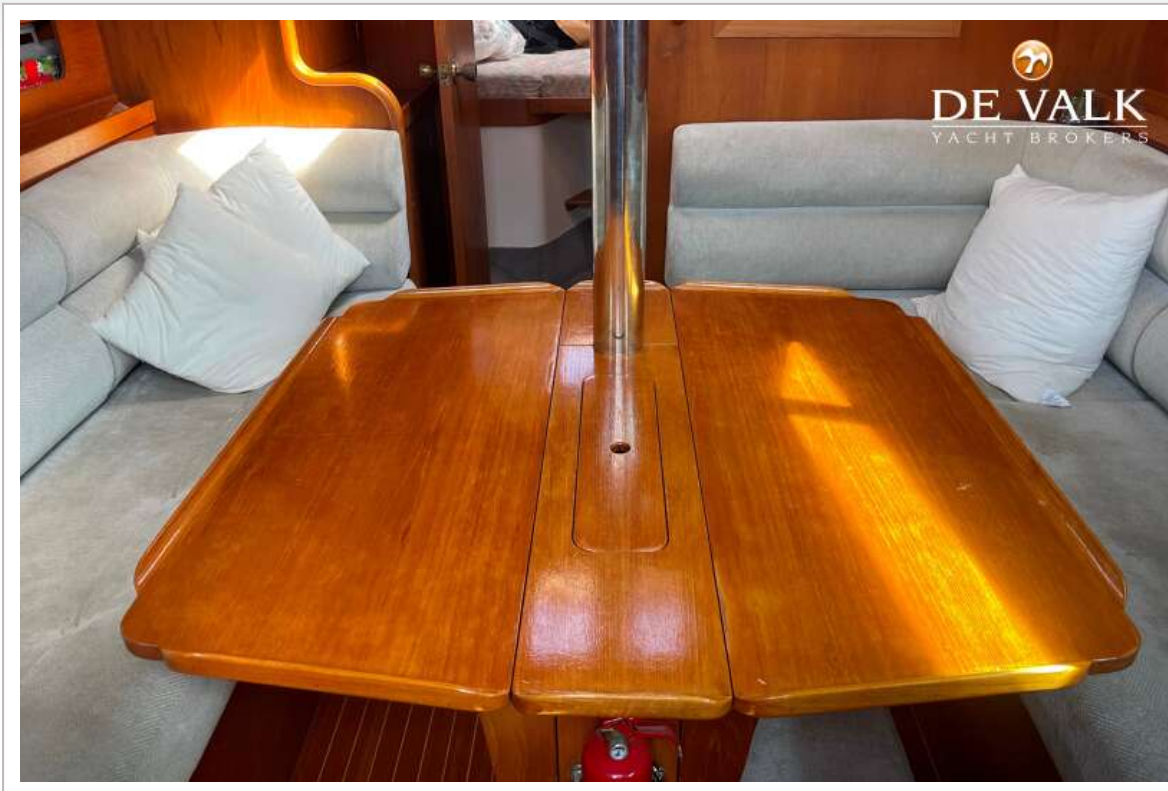
MOODY 376



MOODY 376



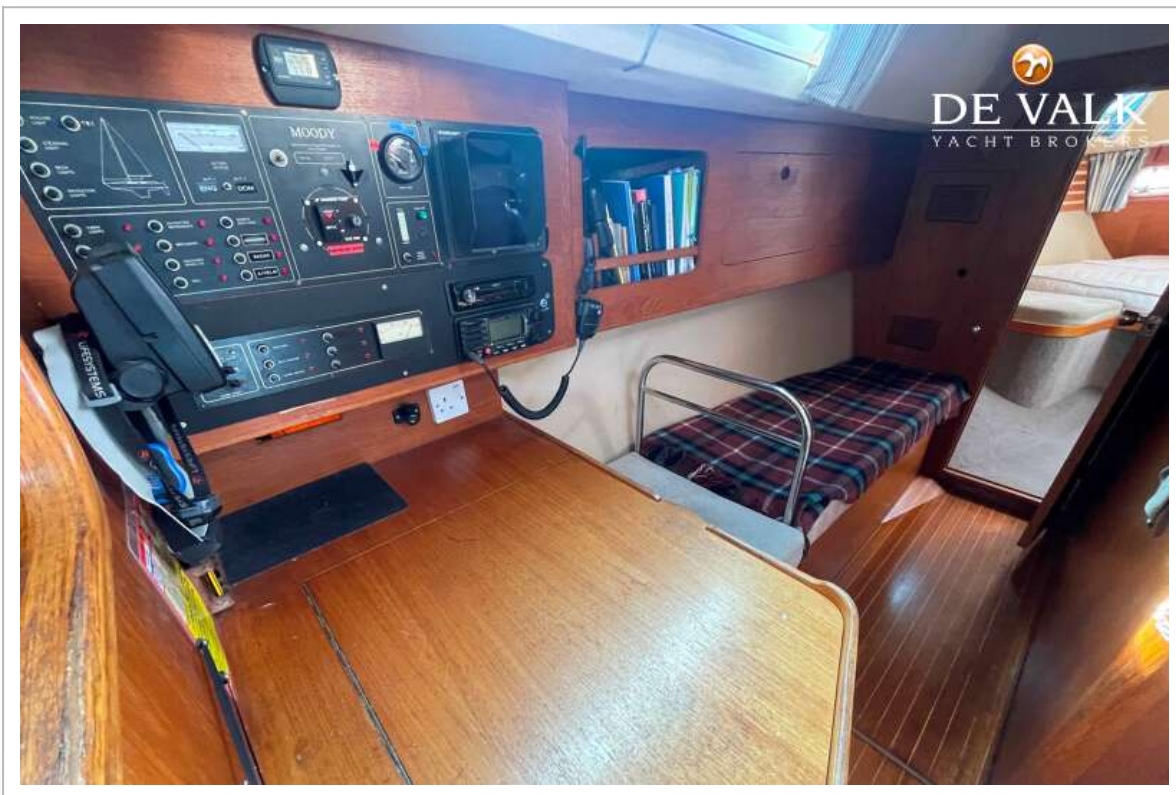
MOODY 376



MOODY 376



MOODY 376



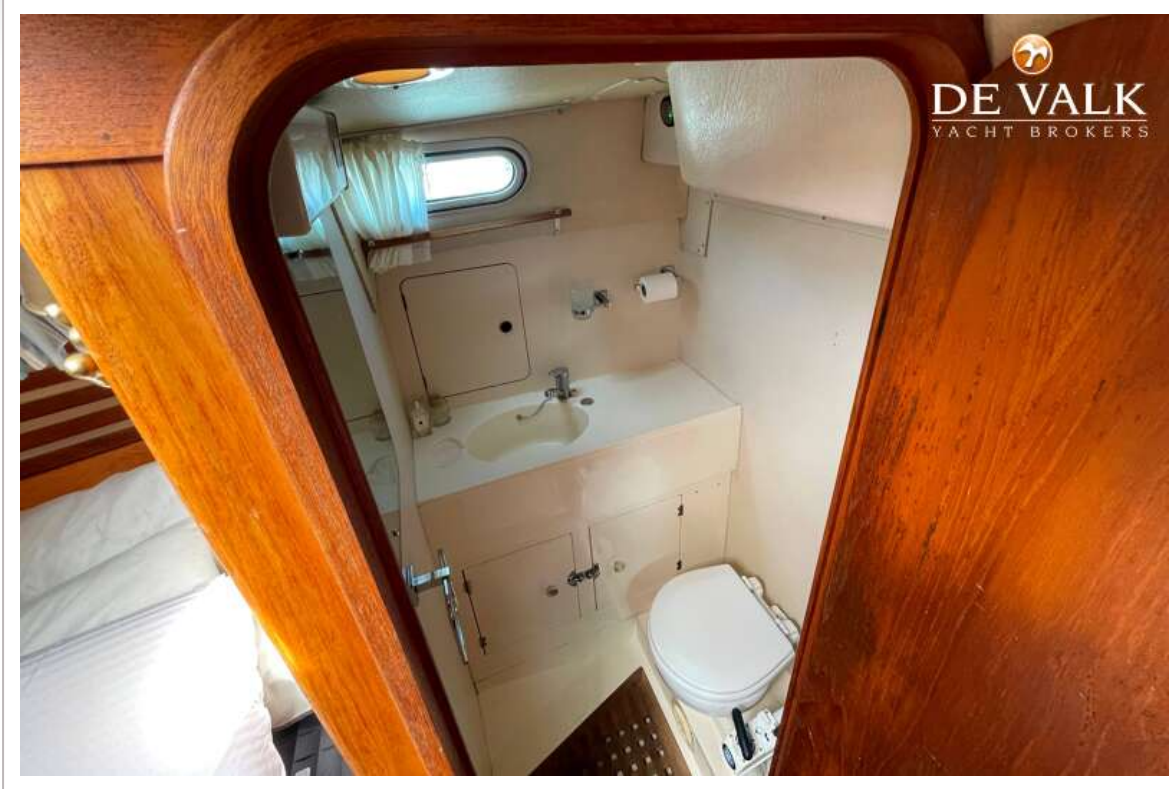
MOODY 376



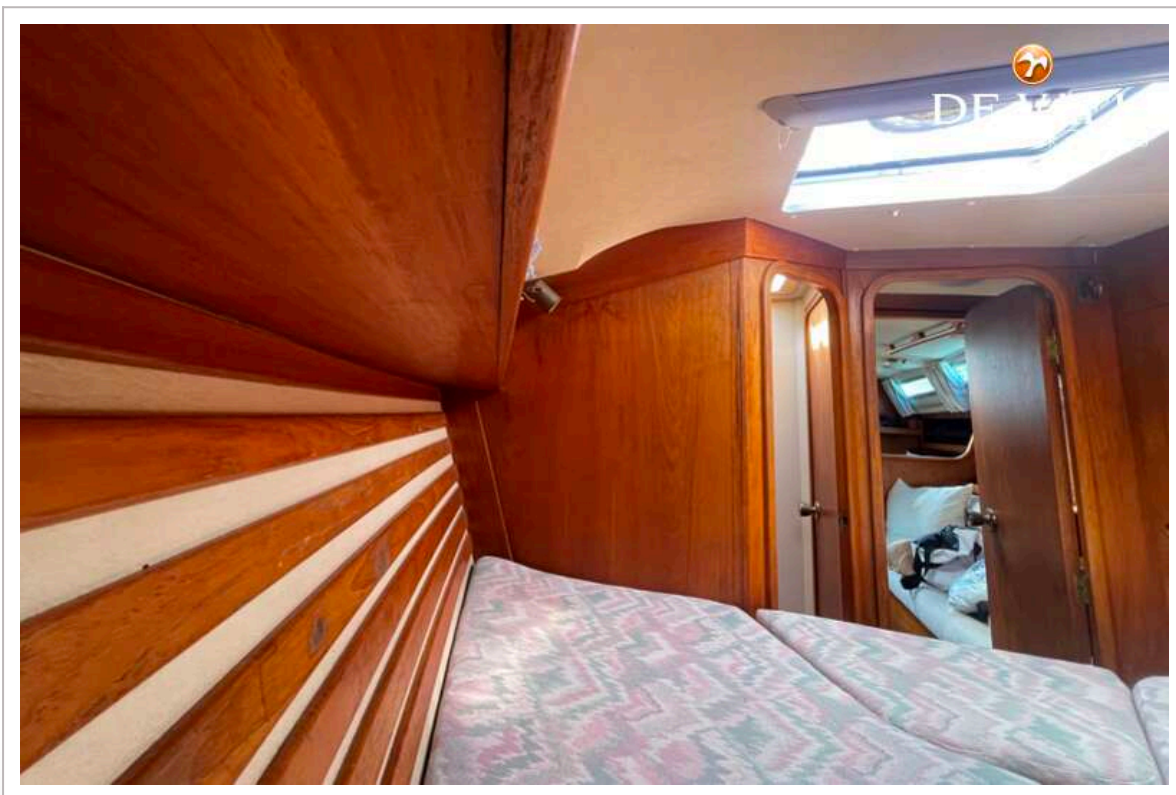
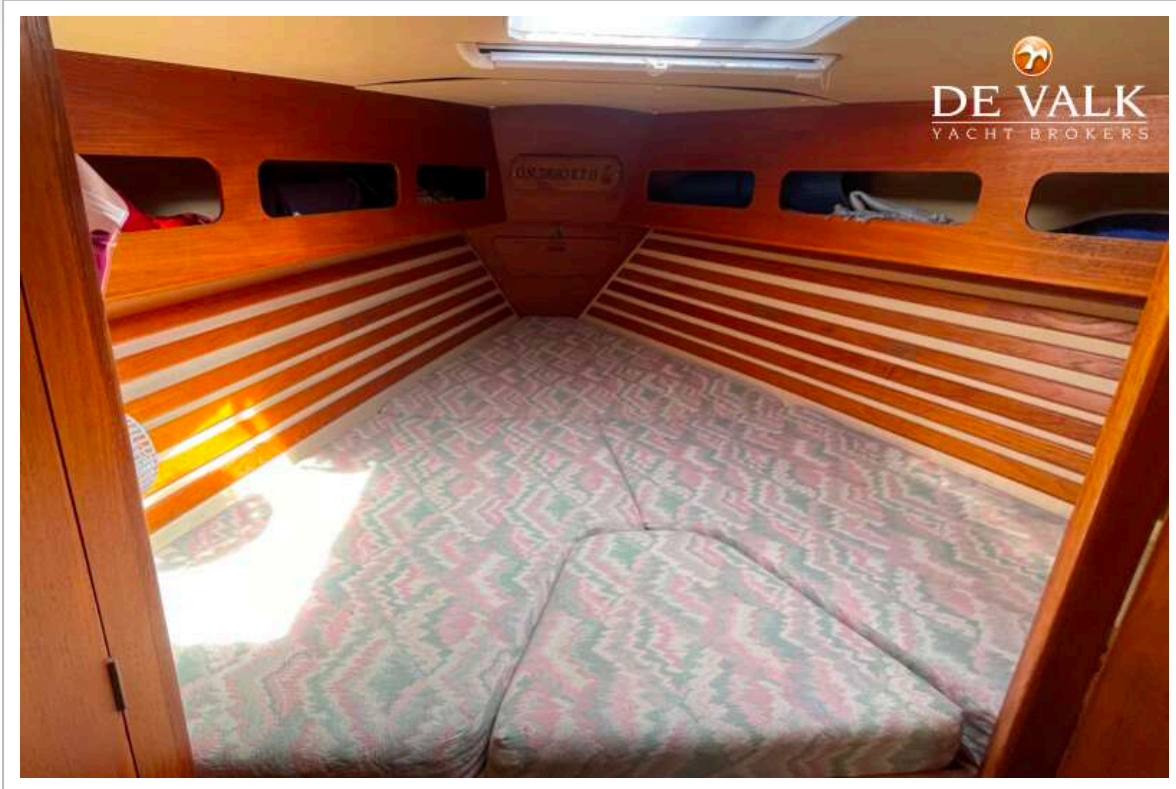
MOODY 376



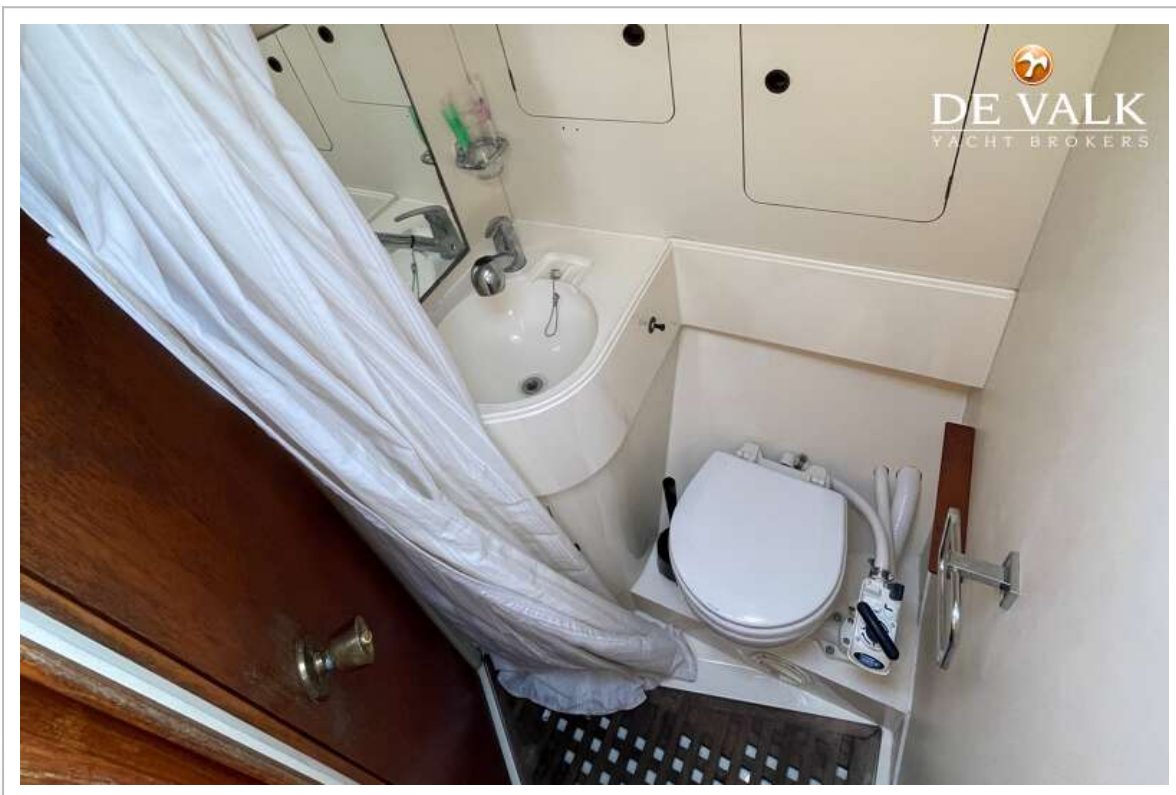
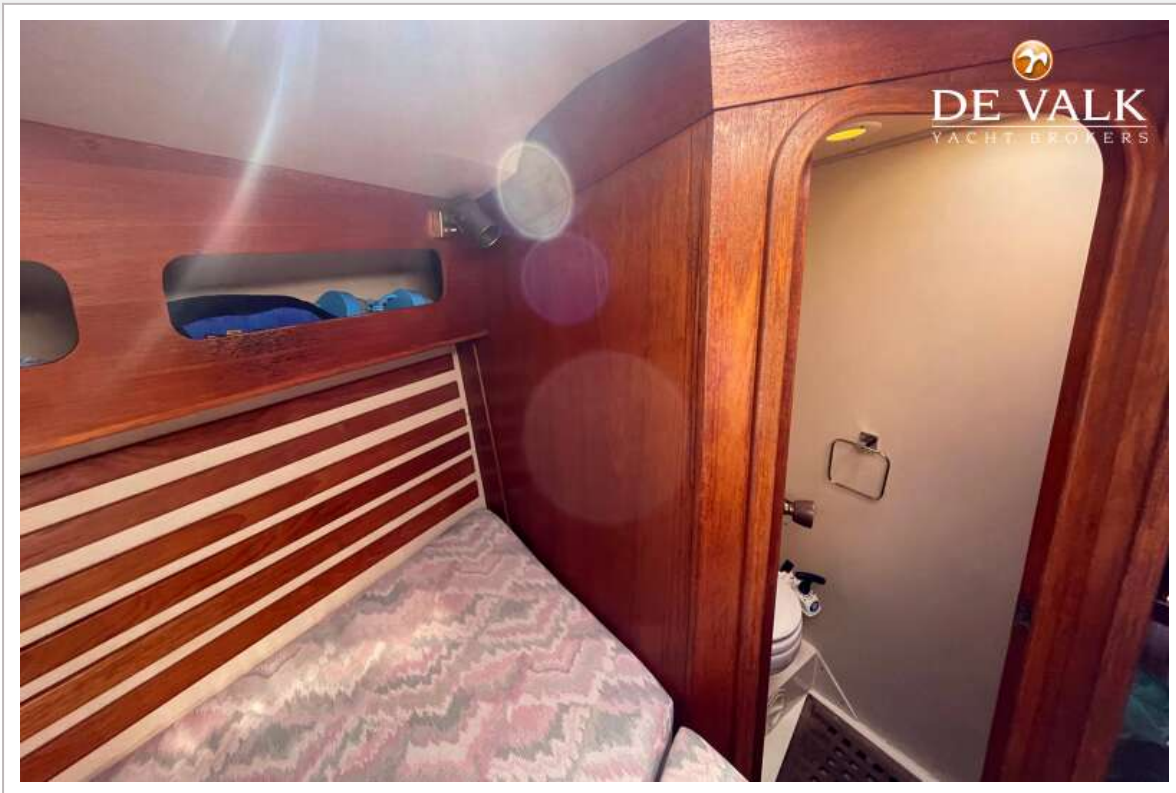
MOODY 376



MOODY 376



MOODY 376



MOODY 376

