



DE VALK  
YACHT BROKERS



## X-YACHTS X-46



DE VALK  
YACHT BROKERS

## KOMMENTARE DES MAKLERS

The X-46 is a fast and well-known comfortable cruiser/ club racer. Typically designed with a competitive crew in mind, targeting club regattas, but also for relaxed comfortable holiday cruising with family and friends. During the years this owners version with long galley, has been very well maintained by her two owners, she just shows very light usage marks, you can tell she had no hard life. She is absolute one of the better ones seen for many years with stunning young sails. The interior with her light-colored leather upholstery is very neat; overall well presented. A joy to sail away.

*Willem Koopmans*

## TECHNISCHE DATEN

<b>Maße</b>	14.01 x 4.14 x 2.40 (m)	<b>Werft</b>	X Yachts
<b>Baujahr</b>	2006	<b>Kabinen</b>	3
<b>Material</b>	GFK	<b>Kojen</b>	6
<b>Motor(en)</b>	1 x Volvo Penta D2-55 diesel	<b>PS/kW</b>	55 (PS), 40.48 (kW)
<b>Verkaufspreis</b>	verkauft (MwSt. )	<b>Liegeplatz</b>	contact sales office

## KONTAKT

<b>Verkaufsbüro</b>	De Valk Costa Blanca	<b>Telefon</b>	+34965021569
<b>Adresse</b>	Costa Blanca Region 03730 Javea Alicante Spain	<b>E-Mail</b>	costablanca@devalk.nl

## HAFTUNGS AUSSCHLUSS

Diese Angaben erfolgen nach bestem Wissen, können jedoch nicht garantiert werden.



# X-YACHTS X-46

## ALLGEMEIN

<b>Modell</b>	X-YACHTS X-46
<b>Typ</b>	Segelyacht
<b>Rumpflänge (m)</b>	14,01
<b>Wasserlinienlänge (m)</b>	12,30
<b>Breite (m)</b>	4,14
<b>Tiefgang (m)</b>	2,40
<b>Stehhöhe (m)</b>	2,00
<b>Baujahr</b>	2006
<b>Lancierung</b>	2006
<b>Werft</b>	X Yachts
<b>Land</b>	Dänemark
<b>Gewicht (t)</b>	10,9
<b>Ballast (Ton)</b>	Blei 4,5
<b>CE Norm</b>	A
<b>Rumpfmateri al</b>	GFK
<b>Rumpffarbe</b>	Weiß
<b>Rumpfform</b>	Rundspant
<b>Art Kiel</b>	Flossen Kiel
<b>Schlingerkielen</b>	ja
<b>Material Aufbauten</b>	GFK
<b>Deckmaterial</b>	GFK
<b>Deck Finish</b>	Teak
<b>Deck Finish Aufbauten</b>	Teak
<b>Pflicht Bedeckung</b>	Teak
<b>Antifouling (Jahr)</b>	2023
<b>Fenster Einfassung</b>	Aluminium
<b>Fenster Material</b>	Polycarbonat
<b>Decksluke</b>	ja
<b>Treibstofftank (Liter)</b>	Edelstahl 220
<b>Füllstandsanzeige (Treibstofftank)</b>	ja



# X-YACHTS X-46

Trinkwassertank (Liter)	Edelstahl 380, 2x tank
Füllstandsanzeige (Trinkwasser)	ja
Fäkaelien Tank (Liter)	80 (approx.)
Radsteuerung	With cover
Not-Pinne	ja
Weitere Info Rumpf	Hull in good condition, osmosis protected.
Weitere Info Farbe und Anstrich	Antifouling anodes 2023

## UNTERKUNFT

Kabinen	3
Kojen	6
Innen	Teak
Einteilung	3 cabin, owner in front
Fussboden	Teak und Holly
Salon	Upholstery: off white leather
Standhöhe Salon (m)	2
Heizung	Eberspacher 5 kW with 5 outlets
Kartentisch	ja
Achterkabine	Double
Dinette	ja
Tür zum Cockpit	ja
Kombüse	ja
Arbeitsfläche	Duropol White
Spülbecken	Edelstahl Double
Herd	Gas 2 burner Eno
Ofen	ja
Kuhlschrank	ja
Warmwasser System	220V + Motor 30 ltr Isotherm boiler, with new thermostat and element (2023)
Wasserdruck System	Fresh and salt water
Hand und/oder Fusspumpe	Salt water



# X-YACHTS X-46

Eignerkabine	Doppelbett
Länge Bett (m)	2
Kleiderschrank	Regale und hängend
Badezimmer	en suite
Toilet	en suite Jabsco
Toilette System	elektrisch
Handwaschbecken	im Badezimmer
Dusche	en suite
Gästekabine 1	Doppelbett Aft port side
Länge Bett (m)	2
Kleiderschrank	Regale und hängend
Badezimmer	gemeinsam
Toilette	gemeinsam Jabsco
Toilette System	handbetrieb
Handwaschbecken	im Badezimmer
Dusche	gemeinsam
Gästekabine 2	Aft star board
Länge Bett (m)	2
Kleiderschrank	Regale und hängend
Badezimmer	gemeinsam
Toilette	gemeinsam
Toilette System	handbetrieb
Handwaschbecken	im Badezimmer
Dusche	gemeinsam
Weitere Info	All interior lights are LED lights

## MASCHINEN

Motoranzahl	1
Marke	Volvo Penta
Typ	D2-55
PS	55



# X-YACHTS X-46

<b>kW</b>	40.48
<b>Kraftstoffart</b>	Diesel
<b>Installiert im Jahr</b>	2006
<b>Höchstgeschwindigkeit (Kn)</b>	9
<b>Marschgeschwindigkeit (Kn)</b>	7
<b>Verbrauch (l/h)</b>	3
<b>Motorstunden</b>	2377
<b>Kühlungssystem Motor</b>	indirekte Wärmetauscher
<b>Antrieb</b>	Saildrive
<b>Motor bedienung</b>	Seilzug Kabel
<b>Propeller Typ</b>	falt
<b>Propellerblätter</b>	2
<b>Hand Bilgenpumpe</b>	ja
<b>Elektrische Bilgenpumpe</b>	ja
<b>Elektrische Anlage</b>	12/228
<b>Batterien</b>	3x, all new August 2022
<b>Starterbatterie</b>	New 2022
<b>Versorgungsbatterie</b>	New 2022
<b>Batterie Monitor</b>	ja
<b>Batterie Ladegerät</b>	WP-BC Supreme 60 Amp
<b>Landstrom</b>	mit Kabel

## NAVIGATION

<b>Kompass</b>	Suunto
<b>Elektrisches Kompass</b>	On autopilot
<b>Multi Control Display</b>	Raymarine ST 290, one needs service
<b>Tiefenanzeige</b>	ja
<b>Logge</b>	ja
<b>Windlupe anzeige</b>	ja
<b>UKW</b>	Raymarine , connection and speaker outside and inside
<b>Portabel UKW</b>	ja



Autopilot	Raymarine ST 6002
Radar	B&G Broadband 4G
GPS	ja
Plotter	Raymarine E 80 inside, as back up
Radar/Plotter	B&G Vulcan
AIS Transponder	B&G
Navigation Beleuchtung	ja

## AUSRÜSTUNG

Spritzverdek	ja
Bimini	New 2021
Badeplattform	With teak
Badeleiter	Edelstahl
Gangway	Stainless steal with teak
Heckdusche	Warm/cold
Anker	Bruce Stainless steel
Ankerkette	45 mtr
Ankerwinde	Lofrans 1500 , also to be operated from cockpit
Beiboot	Zodiac, 3m
Ausserborder	ja
See Reling	ja
Rettungsinsel	Tasche
Rettungsinsel (Pers)	8
Letzte Wartung Rettungsinsel	Out of service date (Febr. 2023), but can stay on board
Fenderkissen	ja
Festmacher	ja
Radio-CD Spieler	ja
Lautsprecher im Pflicht	Bose
Lautsprecher im Salon	In galley
Uhr - Barometer	ja
Feuerloscher	ja



Letzte Wartung Feuerlöscher

Needs service/check

## RIGG

Rig

Fraktionell 7/8

Stehendes Gut

Rod

Marke Mast

Seldén

Material Mast

Aluminium

Salings

3

Durchgehende Mast

ja

Großsegel

Evolution, laminated, new 2021

Großsegel-Persenning

ja

Latten traveller

ja

Durchelatted großsegel

ja

Genua

Evolution, laminated 2021

Genua I

Light weather, need small reopair

Rollreffanlage

ja

Code Zero

Almost new

Gennaker

North Sails with cover

Spi

Noth Sails almost new

Reff Vorrichtung

ja

Achterstag Spanner

ja

Baumniederhohler

ja

Primare Schot Winschen

Lewmar 62 ST

Sekundaire Schot Winschen

ja

Fall Winschen

Lewmar 46 ST, one electric

Spi Winschen

Lewmar 46 ST

Wunsch Schonbezug

ja

Spi-Baum

Carbon

Weitere Info

Sails are almost in as new condition





# X-YACHTS X-46



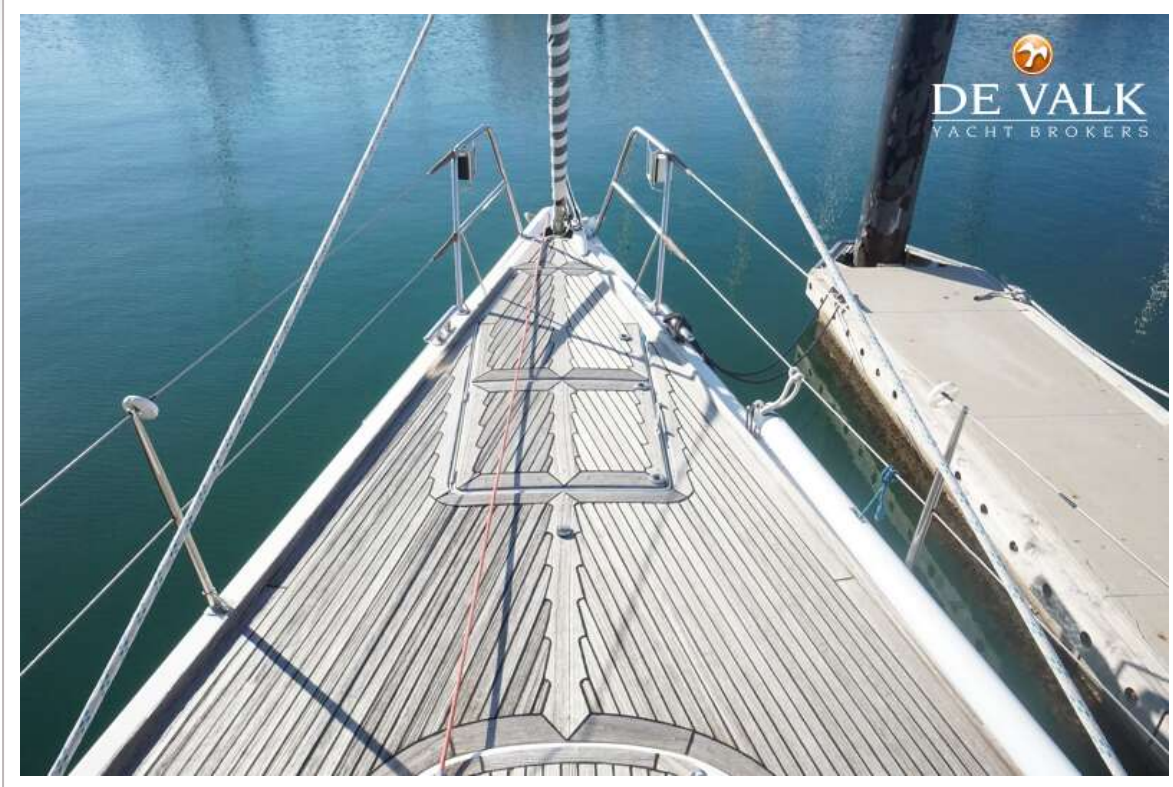
# X-YACHTS X-46



# X-YACHTS X-46



# X-YACHTS X-46



# X-YACHTS X-46



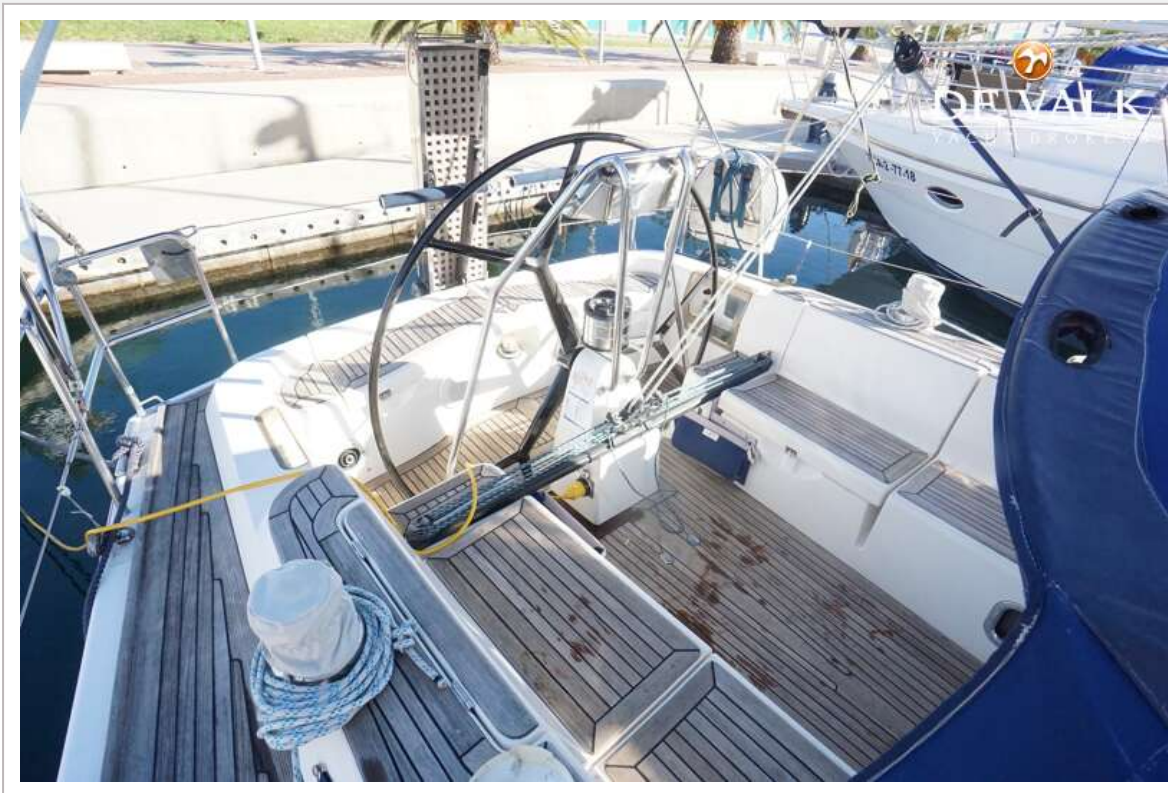
# X-YACHTS X-46



# X-YACHTS X-46

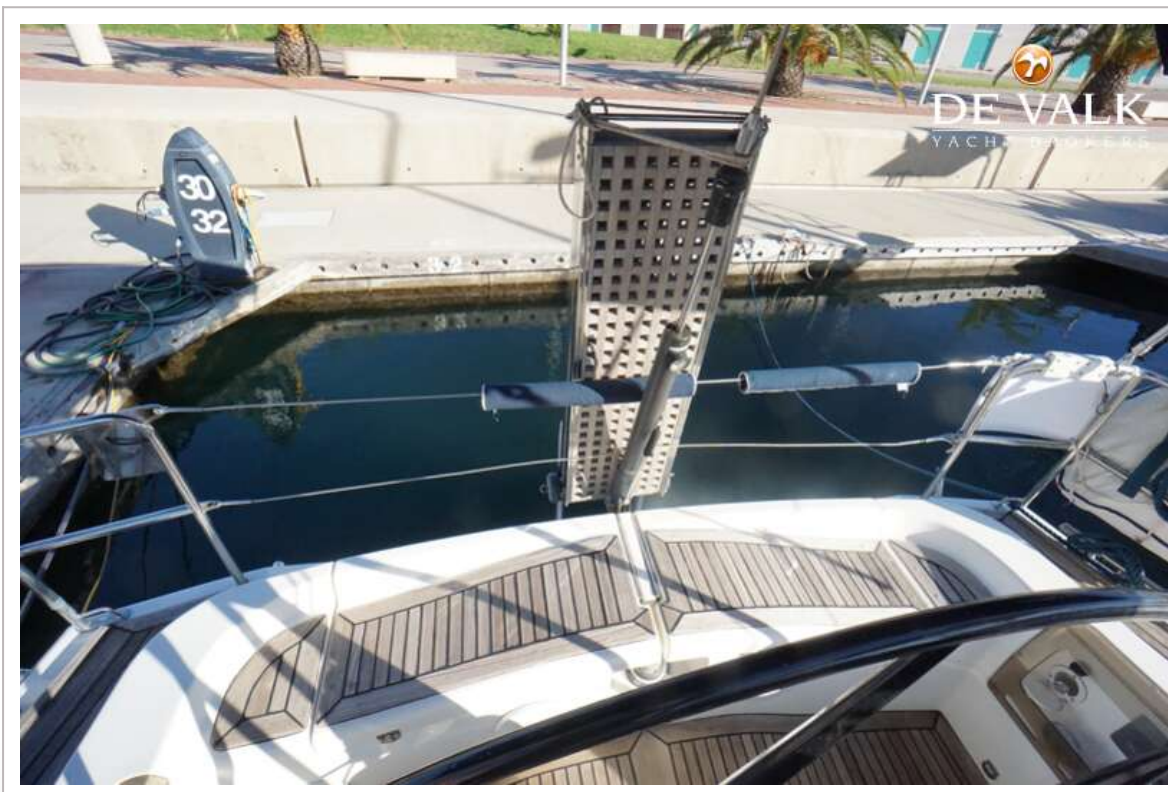
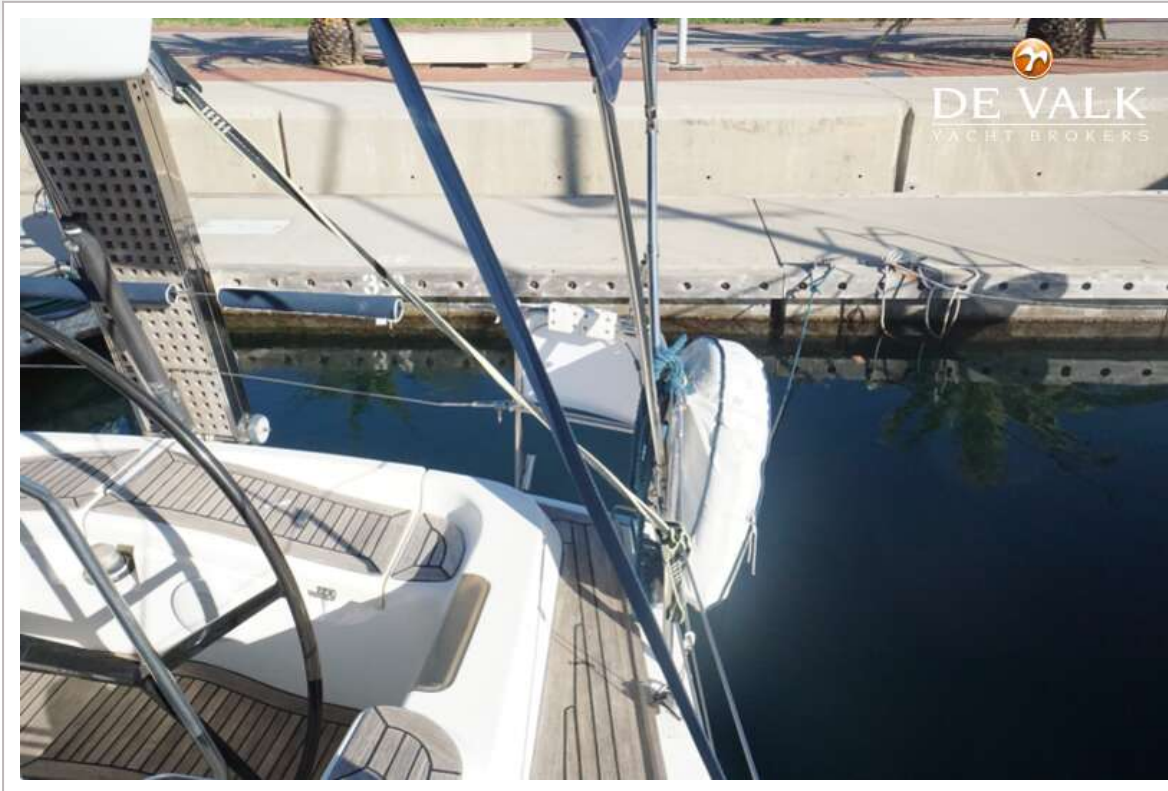


# X-YACHTS X-46





# X-YACHTS X-46



# X-YACHTS X-46



# X-YACHTS X-46



# X-YACHTS X-46



# X-YACHTS X-46



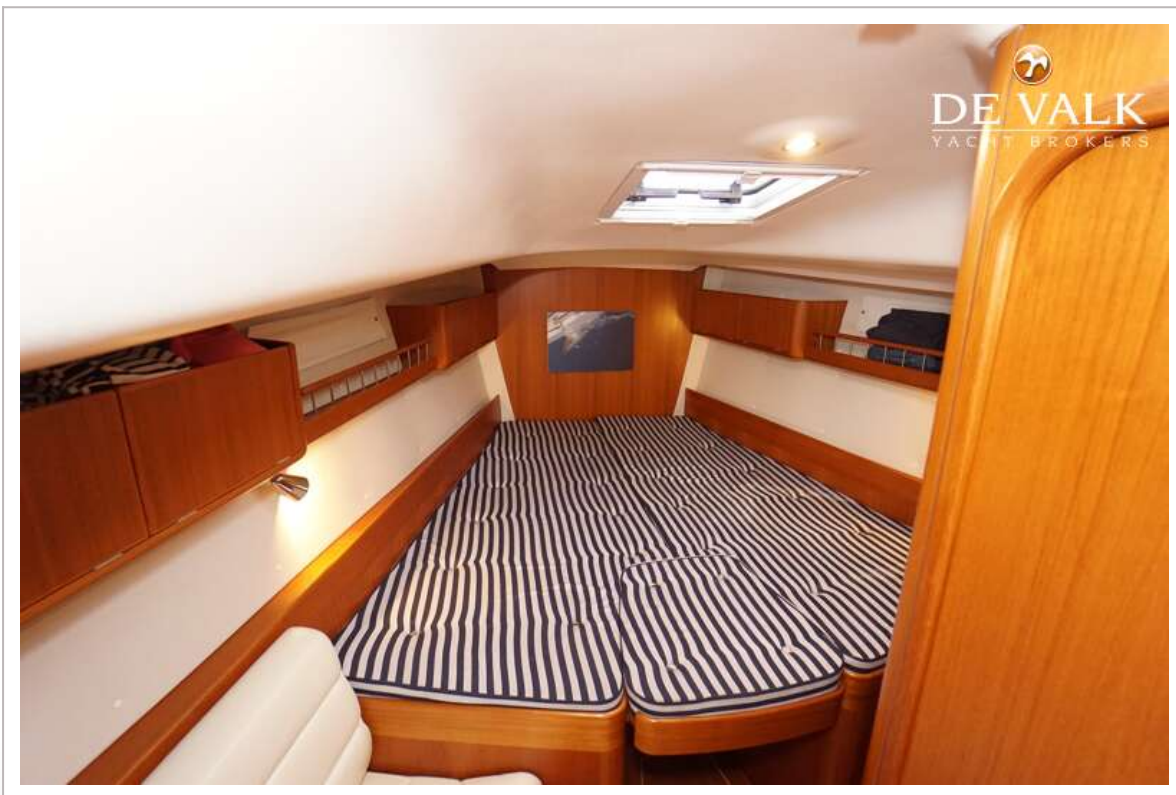
# X-YACHTS X-46



# X-YACHTS X-46

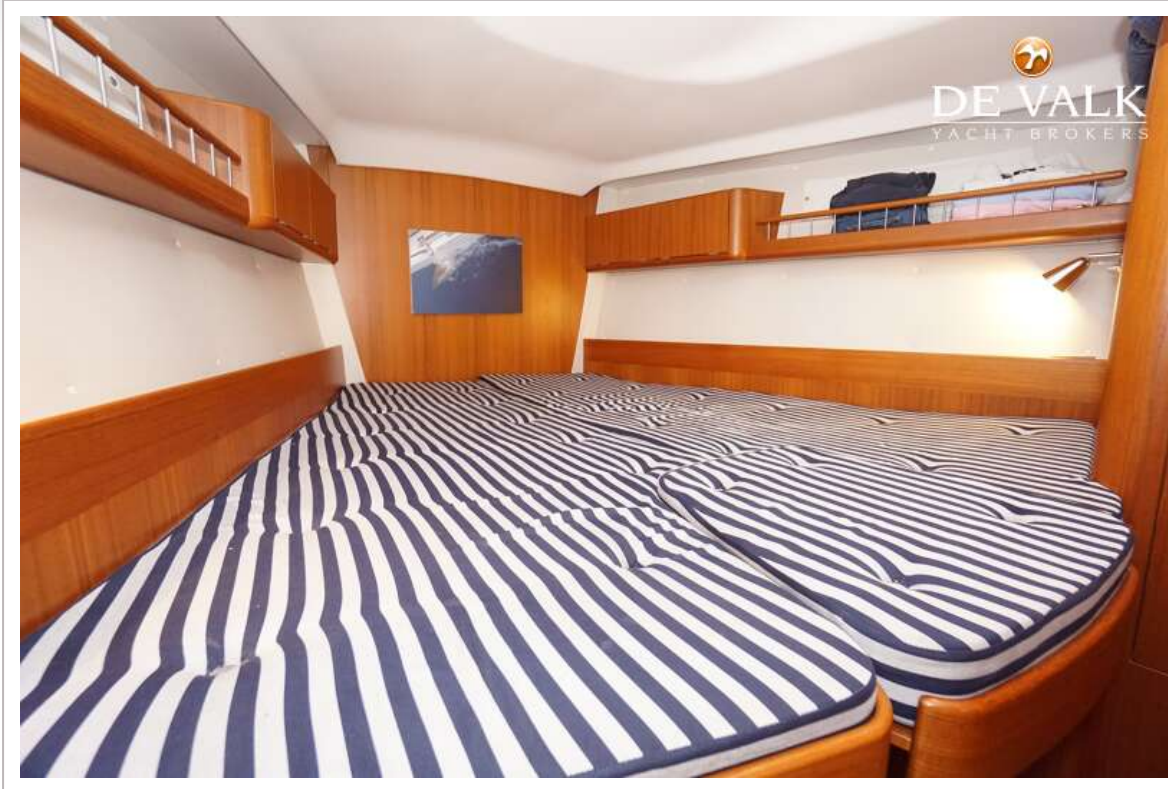


# X-YACHTS X-46





# X-YACHTS X-46



# X-YACHTS X-46



# X-YACHTS X-46

