



DE VALK  
YACHT BROKERS



## BLOM LEMSTERAAK 12.10



DE VALK  
YACHT BROKERS

## KOMMENTARE DES MAKLERS

This very beautiful Blom Lemsteraak "Swaantje" is a traditional sailing yacht built in 1990 by Skipshelling I. Blom en zn - Hindeloopen. The current and previous owner have carried out extensive refits and finish at high level. This Blom Lemsteraak is in a very good condition. This very performance sailing yacht has all necessary comfort on board and with low draft and hydraulic mast lowering system you have access to both inland and blue waters. Now ready to be admired and inspected at our salesharbor in Hindeloopen.

*Johan Schootstra*

## TECHNISCHE DATEN

<b>Maße</b>	12.10 x 4.70 x 1,40 / 0.85 (m)	<b>Werft</b>	Skipshelling I. Blom en zn.
<b>Baujahr</b>	1990	<b>Kabinen</b>	2
<b>Material</b>	Stahl	<b>Kojen</b>	8
<b>Motor(en)</b>	1 x Ford diesel	<b>PS/kW</b>	80.00 (PS), 58.88 (kW)
<b>Verkaufspreis</b>	€ 149.500 (MwSt. Bezahlt)	<b>Liegeplatz</b>	beim Verkaufsbüro

## KONTAKT

<b>Verkaufsbüro</b>	De Valk Hindeloopen	<b>Telefon</b>	+31 514 52 40 00
<b>Adresse</b>	Oosterstrand 1 8713 JS Hindeloopen The Netherlands	<b>E-Mail</b>	hindeloopen@devalk.nl

## HAFTUNGSAUSSCHLUSS

Diese Angaben erfolgen nach bestem Wissen, können jedoch nicht garantiert werden.



## ALLGEMEIN

<b>Modell</b>	BLOM LEMSTERAAK 12.10
<b>Typ</b>	Segelyacht
<b>Rumpflänge (m)</b>	12,10
<b>Breite (m)</b>	4,70
<b>Tiefgang (m)</b>	0,85
<b>Tiefgang min (m)</b>	1,40
<b>Durchfahrtshöhe (m)</b>	16,50
<b>Durchfahrtshöhe min (m)</b>	3,00
<b>Stehhöhe (m)</b>	2,00
<b>Baujahr</b>	1990
<b>Lancierung</b>	1992
<b>Werft</b>	Skipshelling I. Blom en zn.
<b>Land</b>	Niederlande
<b>Entwerfer</b>	D. Blom
<b>Gewicht (t)</b>	16
<b>Ballast (Ton)</b>	1950 kg
<b>Rumpfmateral</b>	Stahl
<b>Rumpffarbe</b>	Weiß
<b>Rumpfform</b>	Plattboden
<b>Art Kiel</b>	Leeboard
<b>Material Aufbauten</b>	Stahl
<b>Deckmaterial</b>	Stahl
<b>Deck Finish</b>	Teak
<b>Deck Finish Aufbauten</b>	Teak
<b>Pflicht Bedeckung</b>	Teak
<b>Fenster Einfassung</b>	8x   Bronze
<b>Decks Luke</b>	2x skylights   with custom made mosquito nets and covers
<b>Bullauge</b>	4x   Bronze
<b>Mast legbar</b>	hydraulik   remote control
<b>Treibstofftank (Liter)</b>	Stahl   2x 350 ltr.



Füllstandsanzeige (Treibstofftank)	ja
Treibstoff Tagestank (Liter)	ja
Füllstandsanzeige (Tagestank)	ja
Trinkwassertank (Liter)	Kunststoff   250 ltr.
Füllstandsanzeige (Trinkwasser)	ja
Fäkalien Tank (Liter)	Approx 250 ltr.
Füllstandsanzeige (Fäkalientank)	ja
Fäkalien Tankablauf	Deck Verbindung + Pumpe
Radsteuerung	mechanisch   with custom made cover

## UNTERKUNFT

Kabinen	2
Kojen	8
Innen	Teak   beautiful interior, custom made, "curved corners"
Offenen Cockpit	ja
Salon	ja
Standhöhe Salon (m)	2 mtr.
Heizung	Refleks, 2 chimneys for different wind conditions - also sailing
Kombüse	ja
Arbeitsfläche	Corian
Spülbecken	ja
Herd	Gas   4 burner
Gas-Alarm	2x smoke detector and 1x CO detector
Kuhlschrank	12 volt
Gefrier Truhe	In fridge
Warmwasser System	220V + Motor
Wasserdruck System	elektrisch
Toilet	ja
Toilette System	elektrisch
Handwaschbecken	ja
Dusche	With retractable custom made teak chair in the shower



## Weitere Info

Hochwertige, zweistufige Beschläge für alle Luken und Schubladen

## MASCHINEN

Motoranzahl	1
Marke	Ford
PS	80
kW	58.88
Kraftstoffart	Diesel
Höchstgeschwindigkeit (Kn)	7,5
Marschgeschwindigkeit (Kn)	6,5
Motorstunden	892
Kühlungssystem Motor	indirekte Wärmetauscher
Antrieb	Schraubenwelle
Motor bedienung	Seilzug Kabel
Gewende getriebe	mechanisch
Bugschraube	elektrisch   Vetus 12512S   new 2015
Exhaust	wassergekühlt
Propeller Typ	fest   Bronze
Propellerblätter	3
Material Propellerwelle	Edelstahl
Elektrische Bilgenpumpe	2x
Elektrische Anlage	12 and 220 vlot
Starterbatterie	1x
Versorgungsbatterie	2x 230Ah   12v
Bugschraubebatterie	1x
Landstrom	mit Kabel

## NAVIGATION

Kompass	Garmin Compass
Tiefenanziege/Logge	Raymarine ST60 TRIDATA



Windlupe anzeige	Raymarine ST60 WIND
UKW	New 2021
Autopilot	Garmin new 2023
Plotter/GPS	Garmin new 2023 at helm
AIS Empfänger	ja
Weitere Info	NMEA2000 "Blackbone"

## AUSRÜSTUNG

Bimini	Custom made bimini tent for the cocpit   new 2021
Winterplane	Custom made   new 2021
Cockpit Polster	Custom made
Badeleiter	At the rudder
Anker	CQR Pflugschar
Ankerkette	Stainless steel
Anker 2	Admiralty (Kedge) anchor
Ankerwinde	mechanisch   Bariant   Bronze
Fenderkissen	6 + 2 balloon fenders
Festmacher	New lines 2022
Radio	Bluetooth   new 2023
Uhr - Barometer	Wempe
Weitere Info	4 stainless steel slip nails, custom made 2022
Weitere Info	Custom made covers for lee boards
Weitere Info	ja

## RIGG

Rig	Gaffel Takelage
Marke Mast	Brasker   boom and Jib boom also Brasker
Material Mast	Holz
Mastlege Vorrichtung	Hydraulic   Remote control   hydraulic pump new 2020
Großsegel	Molenaar Grou
Fock	Molenaar Grou



**Großer Klüver**

**Primare Schot Winschen**

**Genua Schotwischen**

**Fall Winschen**

**Reff Wunsch**

**Multifunktional Winschen**

Molenaar Grou

2x Bariert 21 Bronze

2x Bariert 48 Bronze | Self Tailing

Two at the mast BB and SB stainless & Bronze

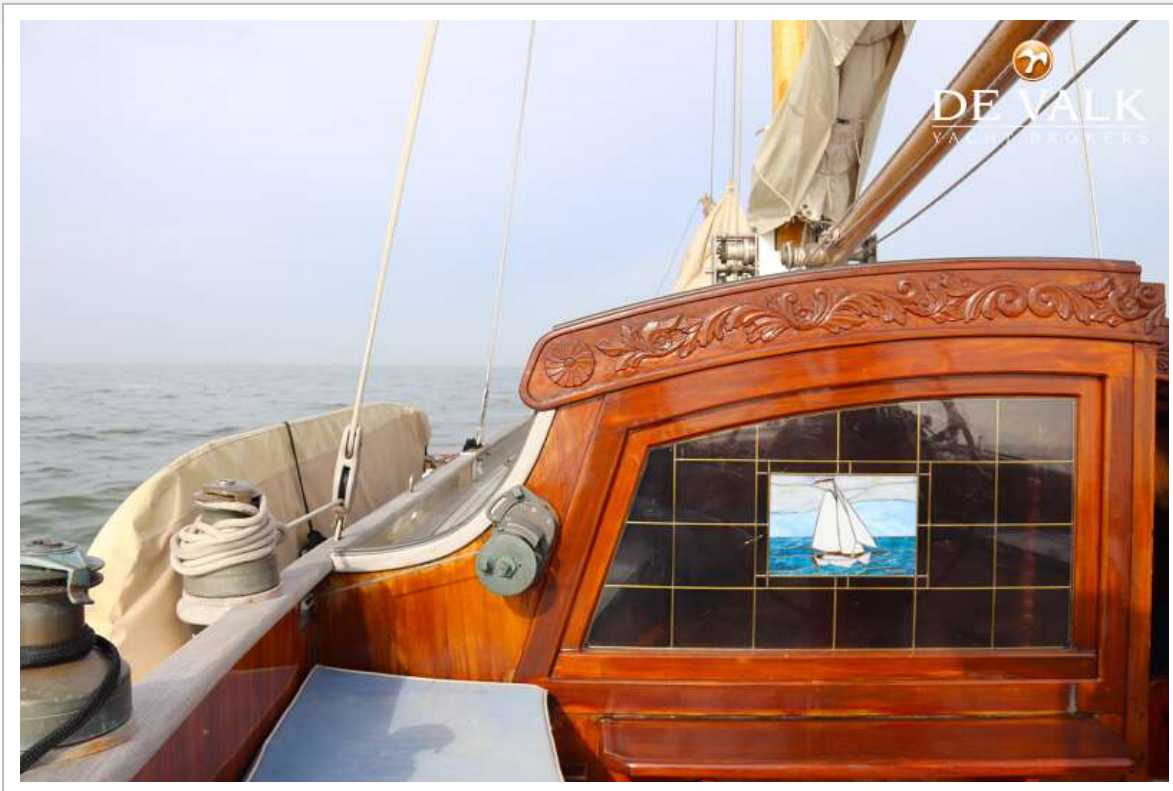
1x Bronze on boom

Two leeboard winches bronze in cockpit | Bariert 21



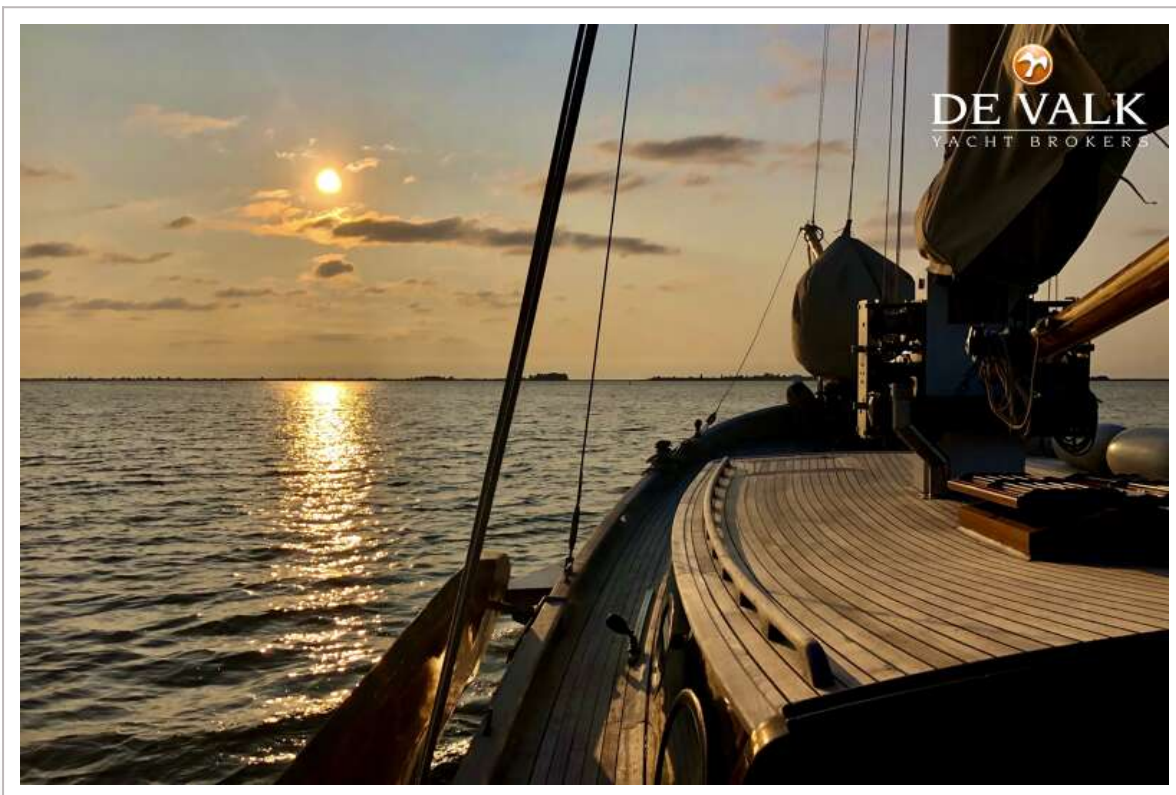










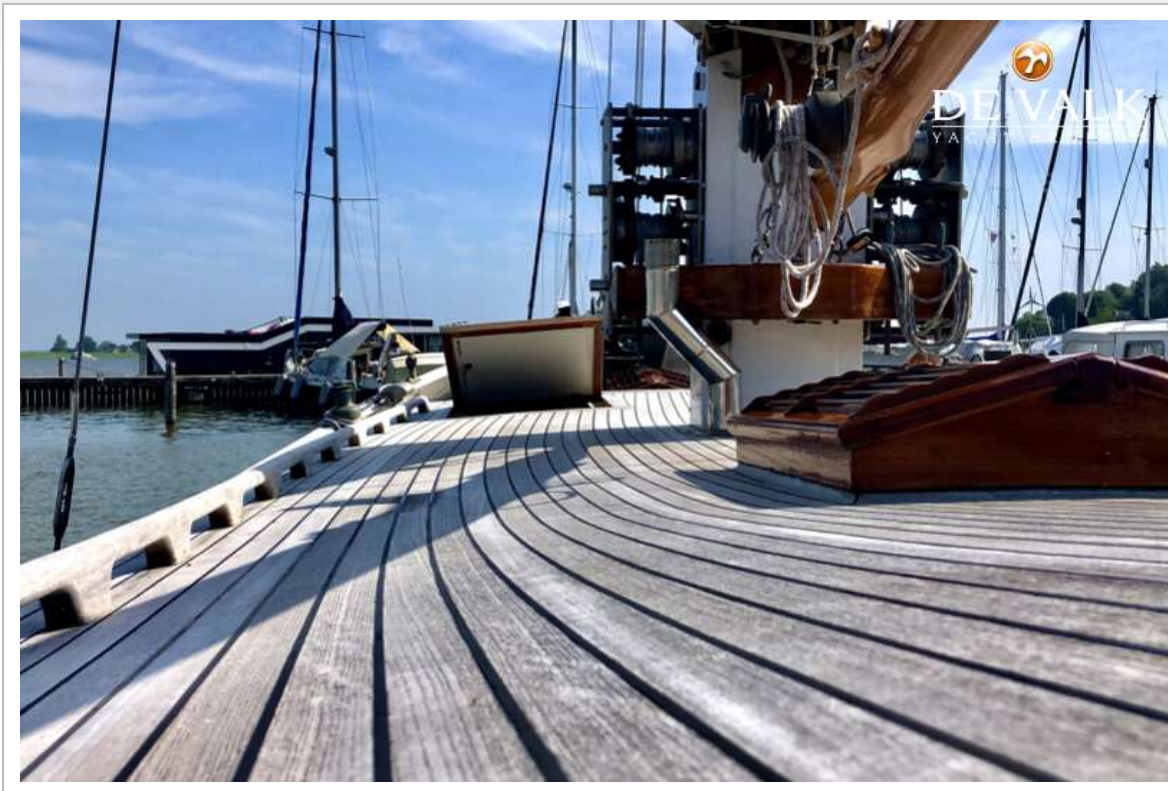














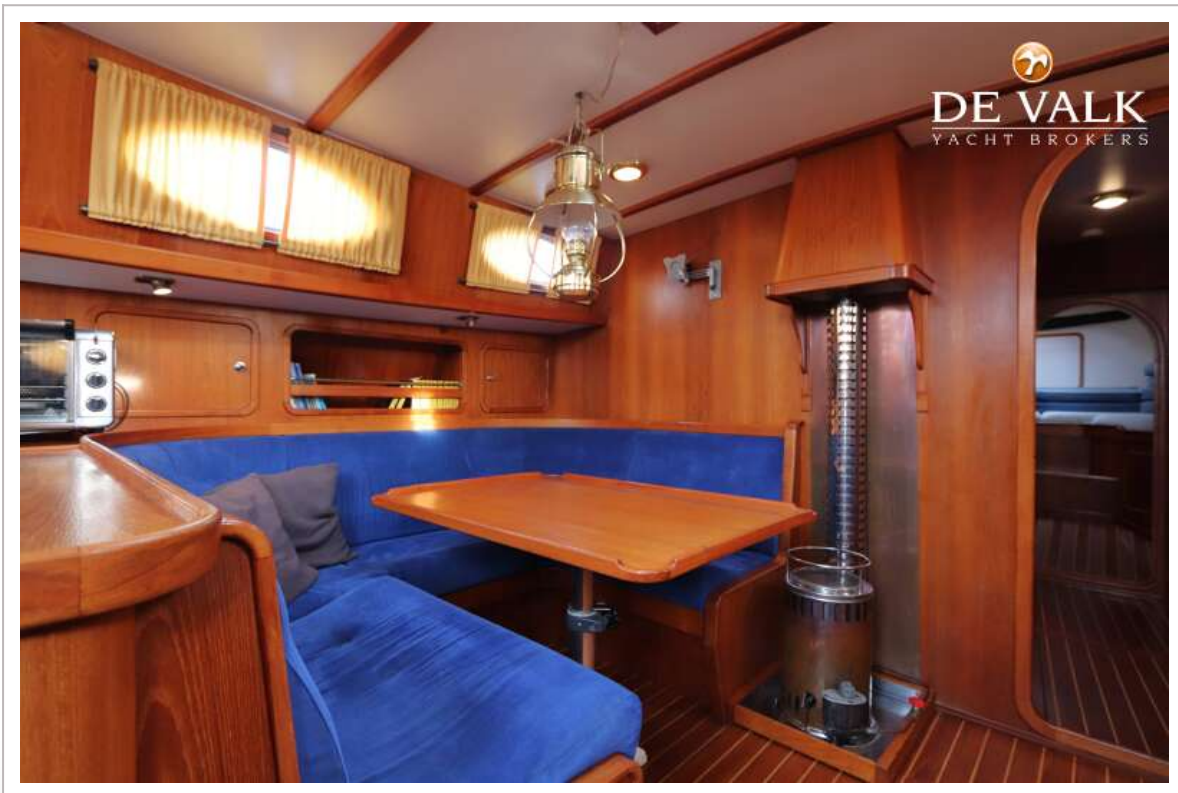






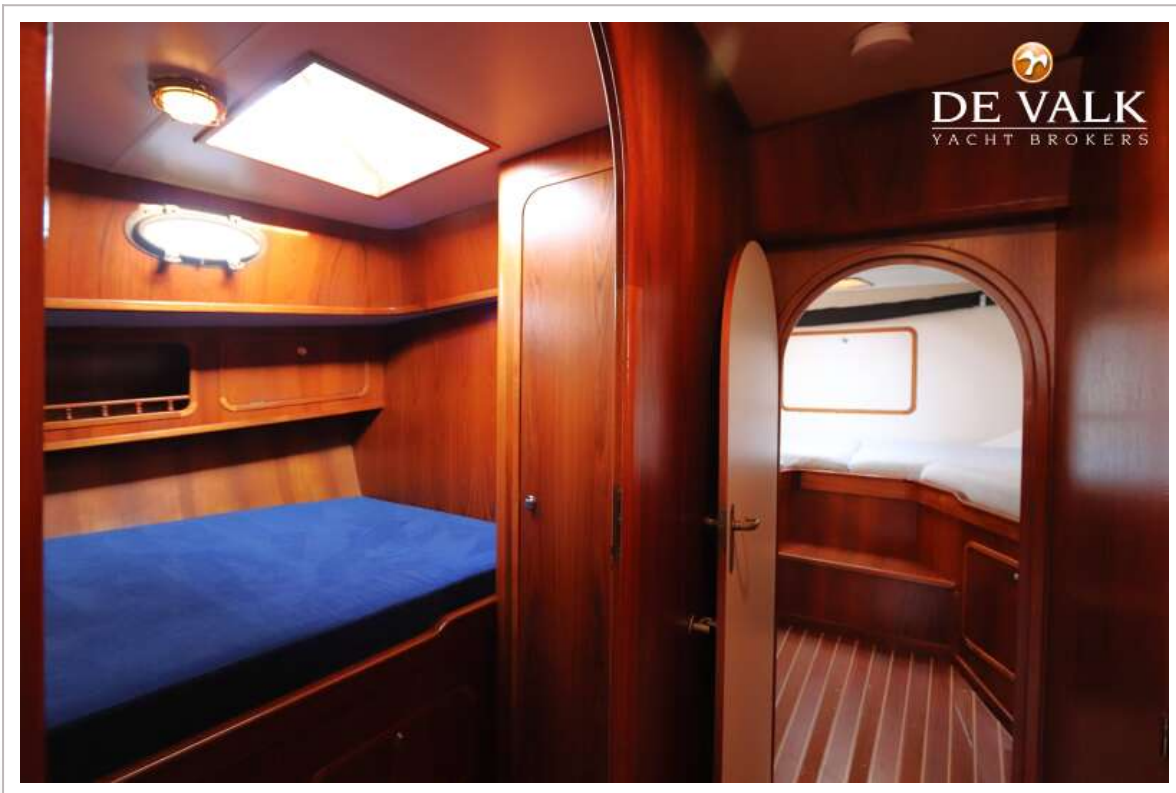
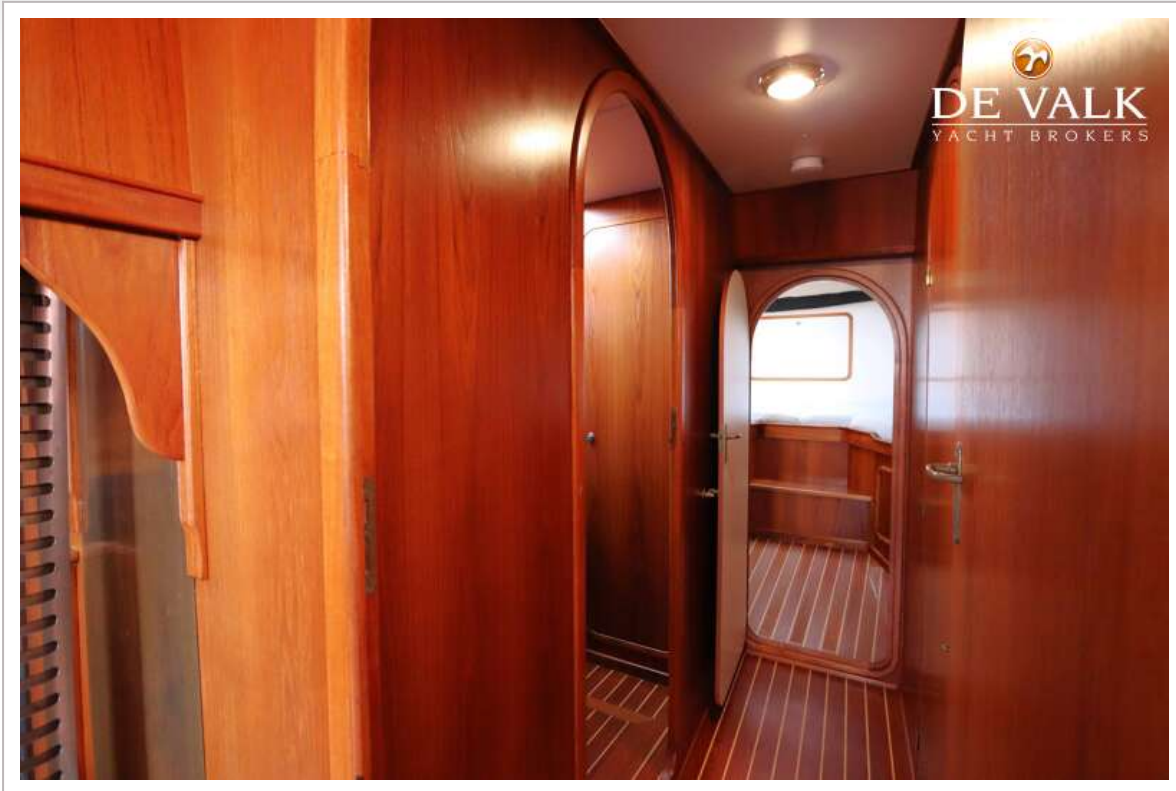


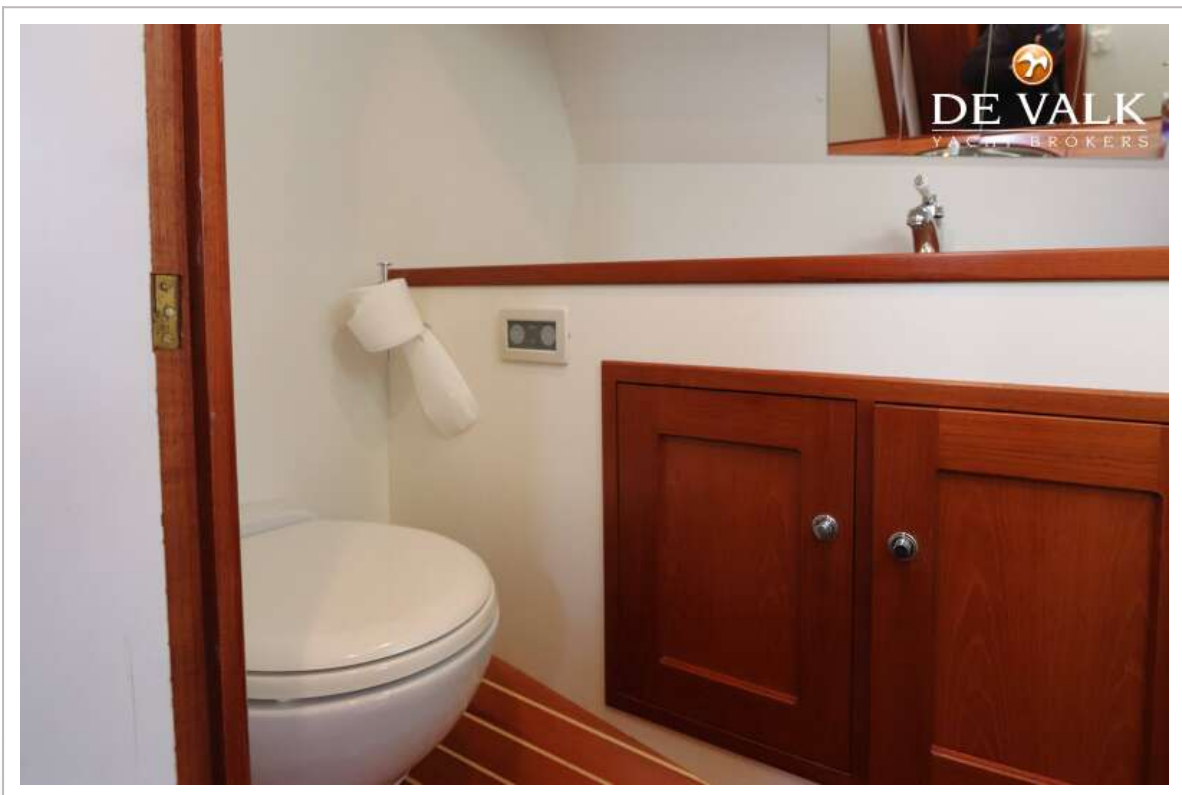


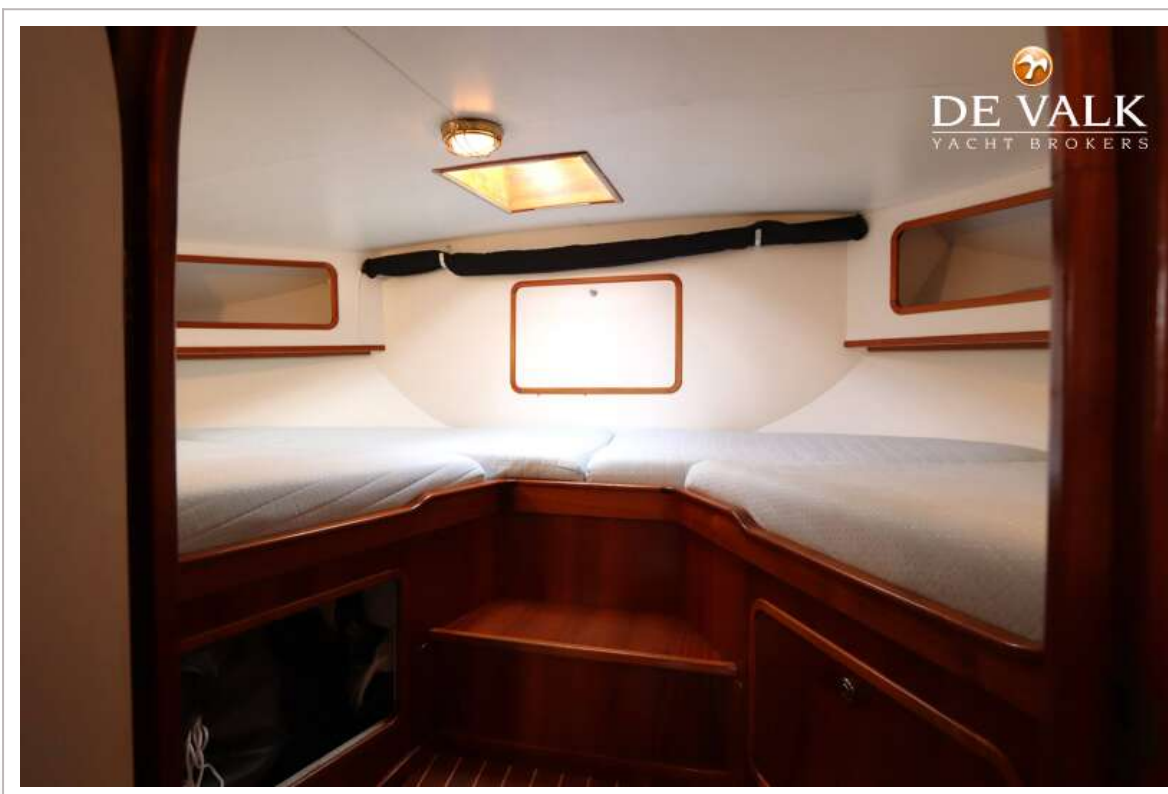














# BLOM LEMSTERAAK 12.10

