



DE VALK
YACHT BROKERS



ARCADIA SHERPA XL 80



DE VALK
YACHT BROKERS

ARCADIA SHERPA XL 80

KOMMENTARE DES MAKLERS

The ARCADIA SHERPA XL 80 offers unrivaled spaces, with the most comfortable living space adapted just for you. This mega yacht is conceived to offer great hospitality on board, both at sea and at anchor; satisfying all the luxurious needs. This ARCADIA SHERPA XL 80 has inimitable technological solutions in one of the most innovative Hot Lab new designs. Sun bathing and top aft deck allowing the most incredible view. Built for you to enjoy the unlimited sea space. She is brand new and has a list price of 6.2M .Offers invited ,trade-in possible!

Eric Lamers

TECHNISCHE DATEN

Maße	23.98 x 6.98 x 1.33 (m)	Werft	Arcadia Yachts
Baujahr	2021	Kabinen	6
Material	GFK	Kojen	11
Motor(en)	2 x Volvo Penta IPS1350 diesel	PS/kW	2 x 735.00 (PS), 540.96 (kW)
Verkaufspreis	€ 4.600.000 (MwSt. Nicht bezahlt)	Liegeplatz	elsewhere / nicht im Verkaufsbüro

KONTAKT

Verkaufsbüro	De Valk Antibes	Telefon	+33 492 91 0202
Adresse	2, Avenue de Verdun 06600 Antibes France	E-Mail	antibes@devalk.nl

HAFTUNGS AUSSCHLUSS

Diese Angaben erfolgen nach bestem Wissen, können jedoch nicht garantiert werden.



ARCADIA SHERPA XL 80

ALLGEMEIN

Modell	ARCADIA SHERPA XL 80
Typ	Motoryacht
Rumpflänge (m)	23,98
Breite (m)	6,98
Tiefgang (m)	1,33
Stehhöhe (m)	2,00
Baujahr	2021
Lancierung	2021
Werft	Arcadia Yachts
Land	Italien
Entwerfer	Hot Lab Design
Gewicht (t)	63
CE Norm	B
Rumpfmateriale	GFK
Rumpffarbe	Weiß
Rumpfform	Deep-V
Material Aufbauten	GFK
Deckmaterial	GFK
Deck Finish	Teak
Deck Finish Aufbauten	Teak
Pflicht Bedeckung	Teak
Antifouling (Jahr)	New
Fenster Material	Polycarbonat
Bullauge	kunststoff
Radar Träger	nicht klappbar
Treibstofftank (Liter)	7320
Füllstandsanzeige (Treibstofftank)	ja
Treibstof Tagestank (Liter)	ja
Füllstandsanzeige (Tagestank)	ja
Trinkwassertank (Liter)	1650



Füllstandsanzeige (Trinkwasser)	ja
Fäkaelien Tank (Liter)	ja
Füllstandsanzeige (Fakaelientank)	ja
Fäkaelien Tankablauf	ja
Grauwassertank (Liter)	ja
Füllstandsanzeige (Grauwasser)	ja
Radsteuerung	ja
Innerhalb Steuerung	ja

UNTERKUNFT

Kabinen	6
Kojen	11
Mannschaftskabine	2
Mannschaftskojen	3
Innen	Eichen White Wash Oak
Fussboden	Holz Oak
Achterdeck	ja
Ruderhaus	ja
Standhöhe Salon (m)	2,5
Heizung	elektrisch 220V
Klima Anlage	Klima mit Ruckzyklus
Navigation Zenter	ja
Kartentisch	ja
Speisezimmer	ja
Dinette	ja
Schiebetür zum Cockpit	ja
Kombüse	ja
Arbeitsfläche	Corian
Spülbecken	ja
Herd	elektrisch 4-burner
Ofen	ja



ARCADIA SHERPA XL 80

Dunstabsauge	ja
Mikrowelle/Backofen Kombi	ja
Kuhlschrank	ja
Gefrier Truhe	ja
Weinkühler	ja
Warmwasser System	220V + Motor
Wasserdruck System	elektrisch
Geschirrspulmaschine	ja
Kochend-Wasserhahn	ja
Eismaschine	ja
Kaffeemaschine	ja
Eignerkabine	Französisch Bett
Länge Bett (m)	2
Kleiderschrank	Schubladen und Regale
Badezimmer	en suite
Toilet	en suite
Toilette System	elektrisch
Handwaschbecken	im Badezimmer
Dusche	en suite
Gästekabine 1	Doppelbett
Länge Bett (m)	2
Kleiderschrank	Schubladen und Regale
Badezimmer	en suite
Toilette	en suite
Toilette System	elektrisch
Handwaschbecken	im Badezimmer
Dusche	en suite
Gästekabine 2	Zwei Einzelbetten
Länge Bett (m)	2
Kleiderschrank	Schubladen und Regale
Badezimmer	en suite
Toilette	en suite



ARCADIA SHERPA XL 80

Toilette System	elektrisch
Handwaschbecken	im Badezimmer
Dusche	en suite
Gästekabine 3	Zwei Einzelbetten
Länge Bett (m)	2
Kleiderschrank	Schubladen und Regale
Badezimmer	ja
Toilette	en suite
Toilette System	elektrisch
Handwaschbecken	im Badezimmer
Dusche	en suite
Waschmaschine	ja
Trockner	ja
Waschmaschine/Trockner Kombi	ja
Wet-Bar	ja

MASCHINEN

Motoranzahl	2
Marke	Volvo Penta
Typ	IPS1350
PS	735
kW	540.96
Kraftstoffart	Diesel
Höchstgeschwindigkeit (Kn)	23
Marschgeschwindigkeit (Kn)	20
Motorstunden	255
Kühlungssystem Motor	indirekte Wärmetauscher
Antrieb	IPS
Motor bedienung	elektrisch
Gewende getriebe	hydraulic
Bugschraube	ja



Heckschraube	ja
Exhaust	wassergekühlt
Propeller Typ	fest
Hand Bilgenpumpe	ja
Elektrische Bilgenpumpe	ja
Bilge Alarm	ja
Elektrische Anlage	ja
Generator	ja
Starterbatterie	2
Versorgungsbatterie	ja
Generatorbatterie	ja
Batterie Monitor	ja
Batterie Ladegerat/Umwandler	ja
Landstrom	mit Kabel

NAVIGATION

Kompass	ja
Tiefenanziege	ja
Logge	ja
UKW	ja
Autopilot	ja
Radar	ja
GPS	ja
Plotter	ja
Plotter/GPS	ja
Radar/GPS/Plotter	3x 16" Simrad
Wetter Empfänger	ja
AIS Empfänger	ja
AIS Transponder	ja
AIS Transceiver	ja
Kamera	ja



Navigation Beleuchtung	ja
Sprech-vorrichtung	ja

AUSRÜSTUNG

Bimini	ja
Cockpit Polster	ja
Cockpit Tisch	ja
Cockpit Sessel	ja
Badeplattform	ja
Badeleiter	ja
Gangway	ja
Anker	ja
Ankerkette	ja
Ketten Zähler	ja
Deckwasche	ja
See Reling	Edelstahl
Zupackenschiene (aufbauten)	Edelstahl
Scheibenwischer	ja
Horn	ja
Fenderkissen	ja
Festmacher	ja
TV	ja
TV-Empfänger	ja
Satellit	ja
Radio	ja
Radio-CD Spieler	ja
Lautsprecher im Pflicht	ja
Lautsprecher im Salon	ja
Lautsprecher im Kabin	ja
Feuerlöscher	ja
Feuerlöscher in Maschine Raum	ja





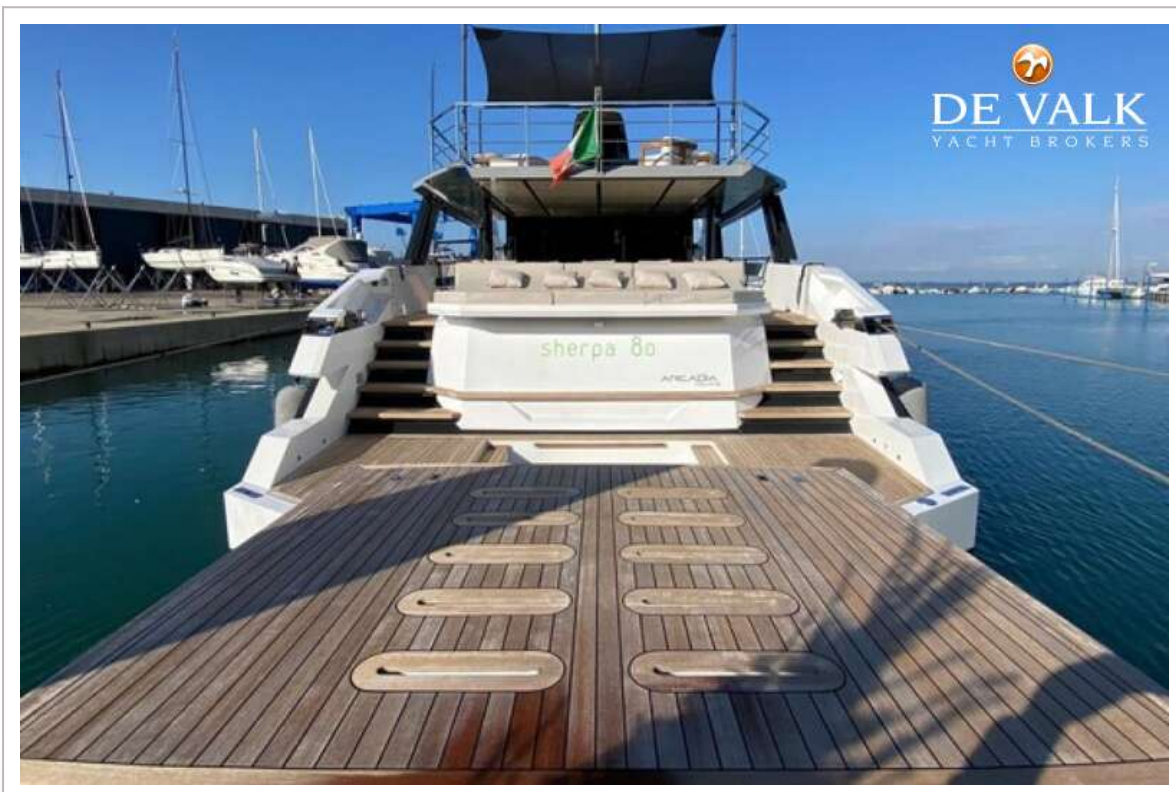
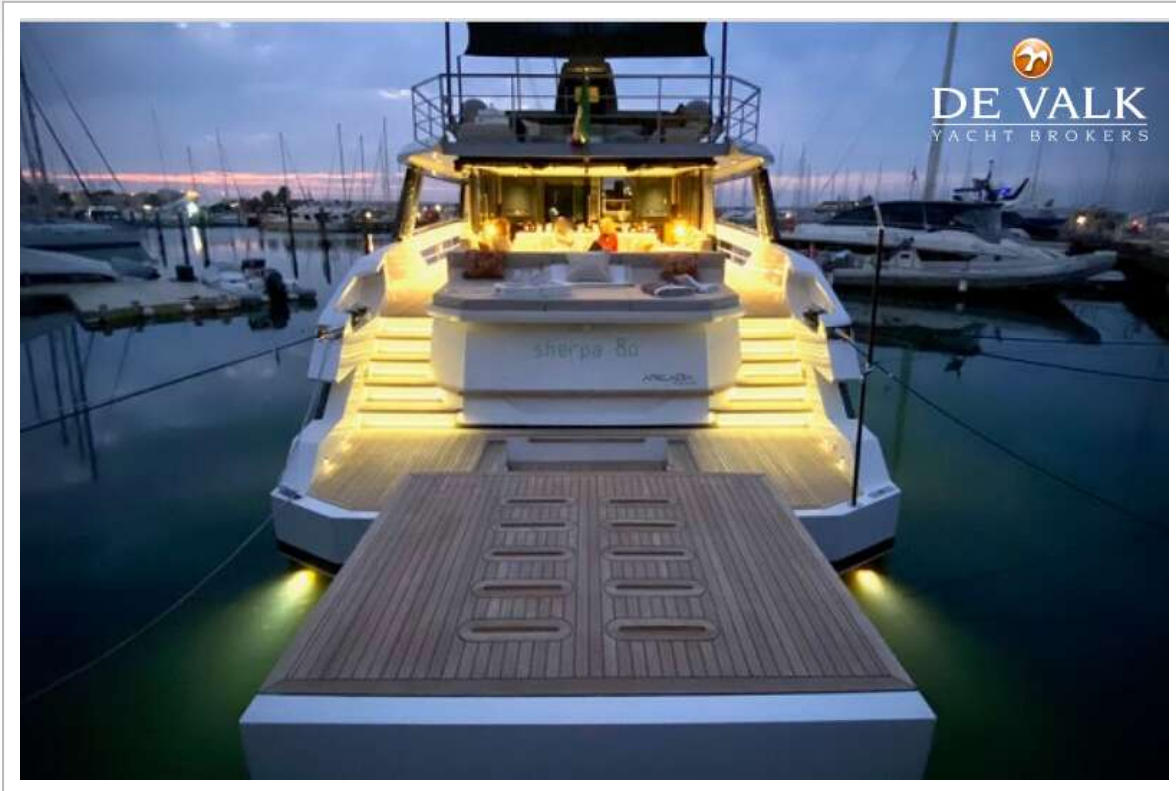
ARCADIA SHERPA XL 80



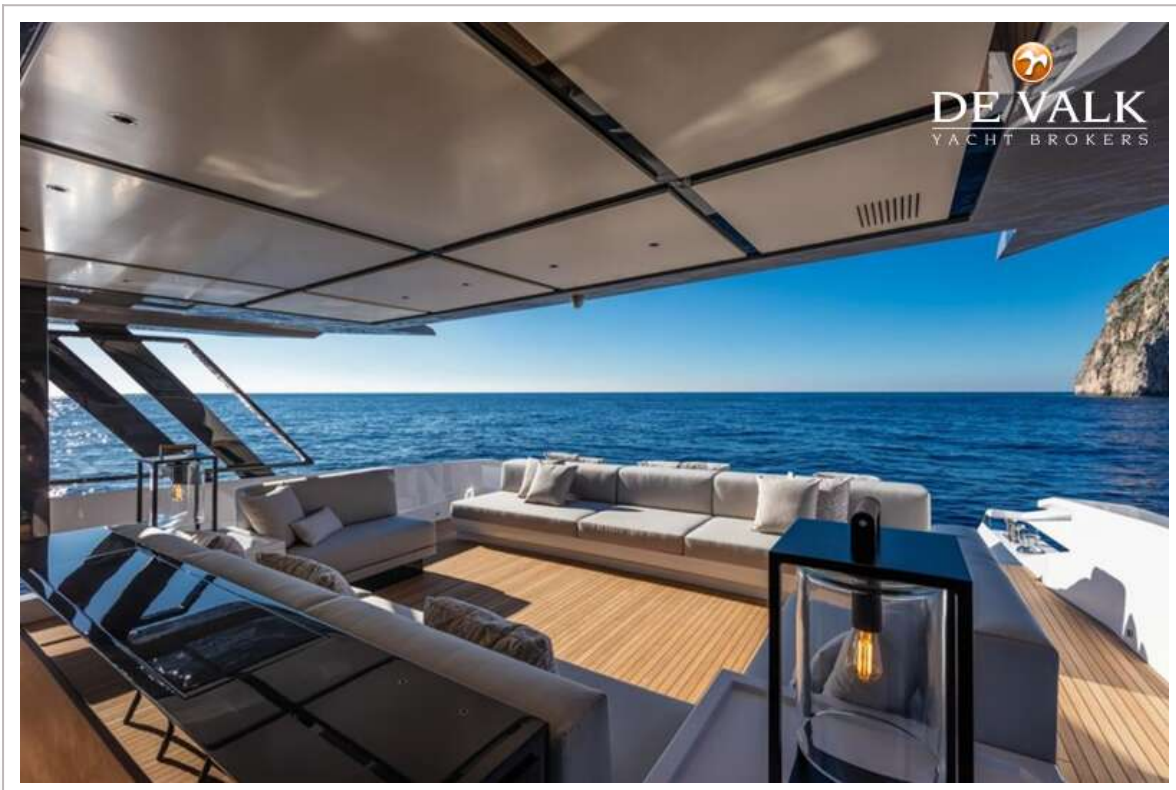
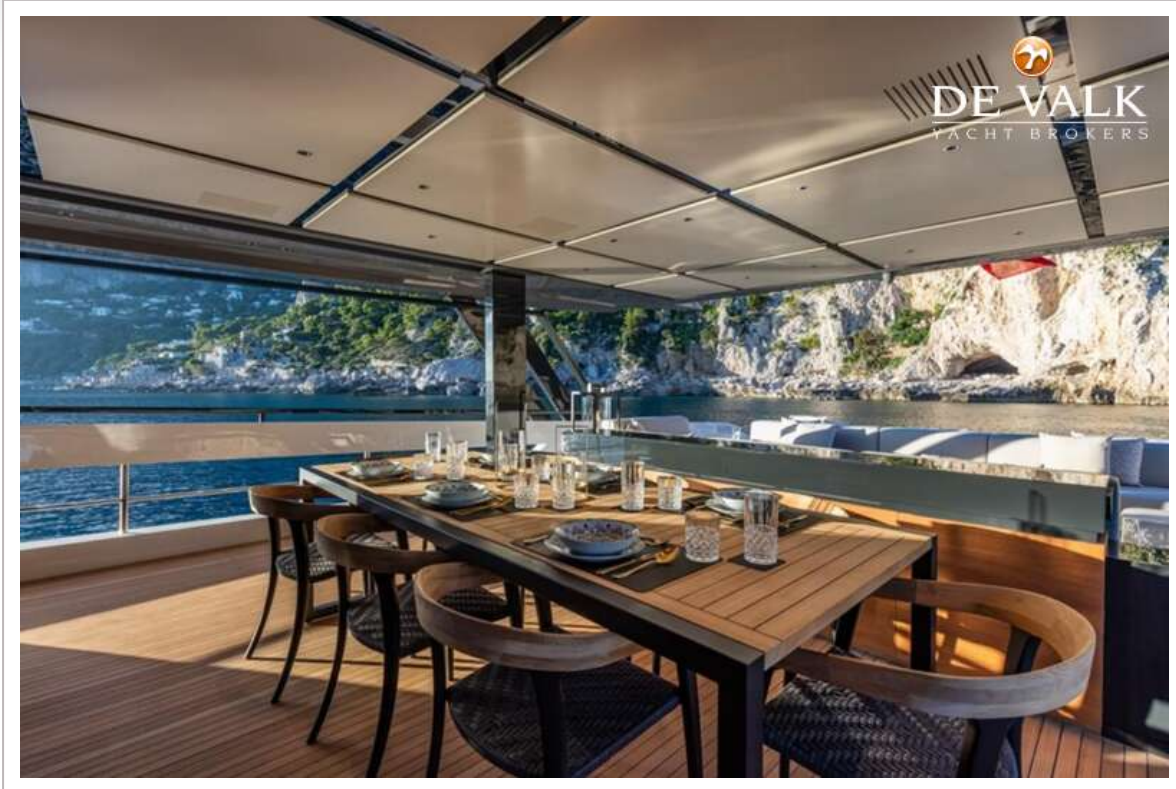
ARCADIA SHERPA XL 80



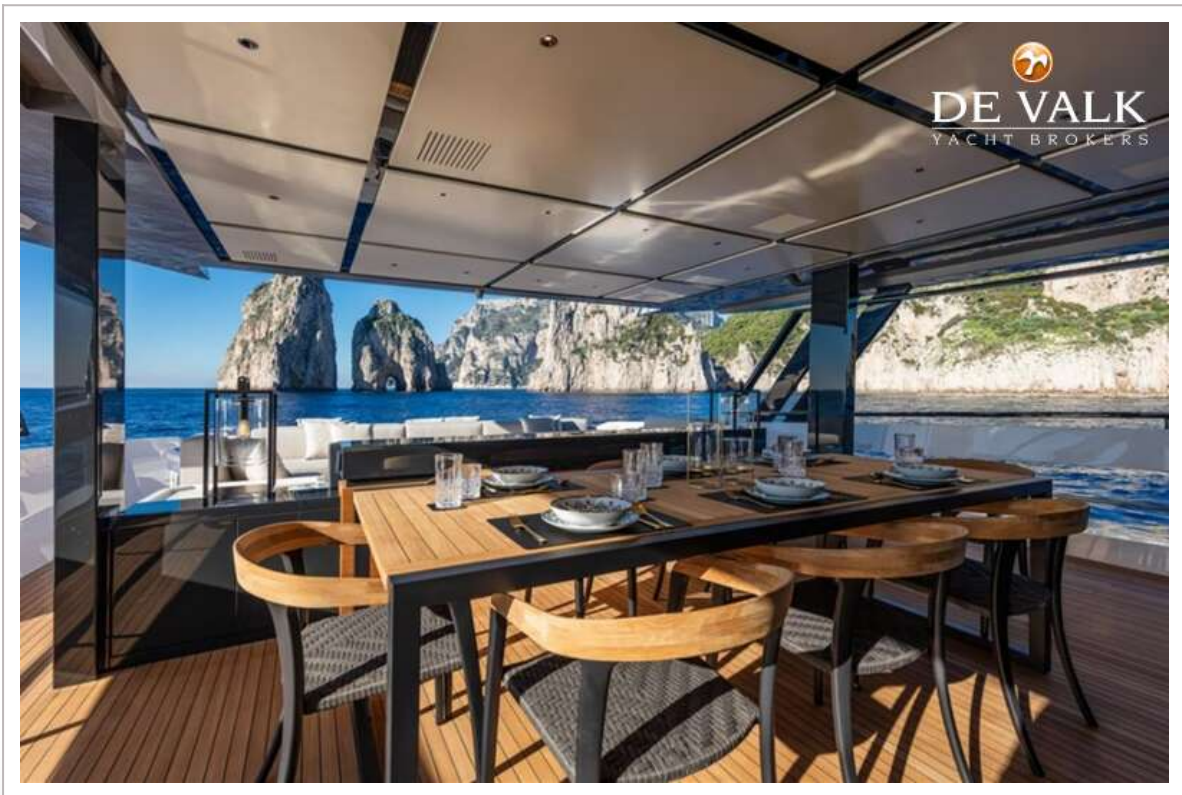
ARCADIA SHERPA XL 80



ARCADIA SHERPA XL 80



ARCADIA SHERPA XL 80



ARCADIA SHERPA XL 80



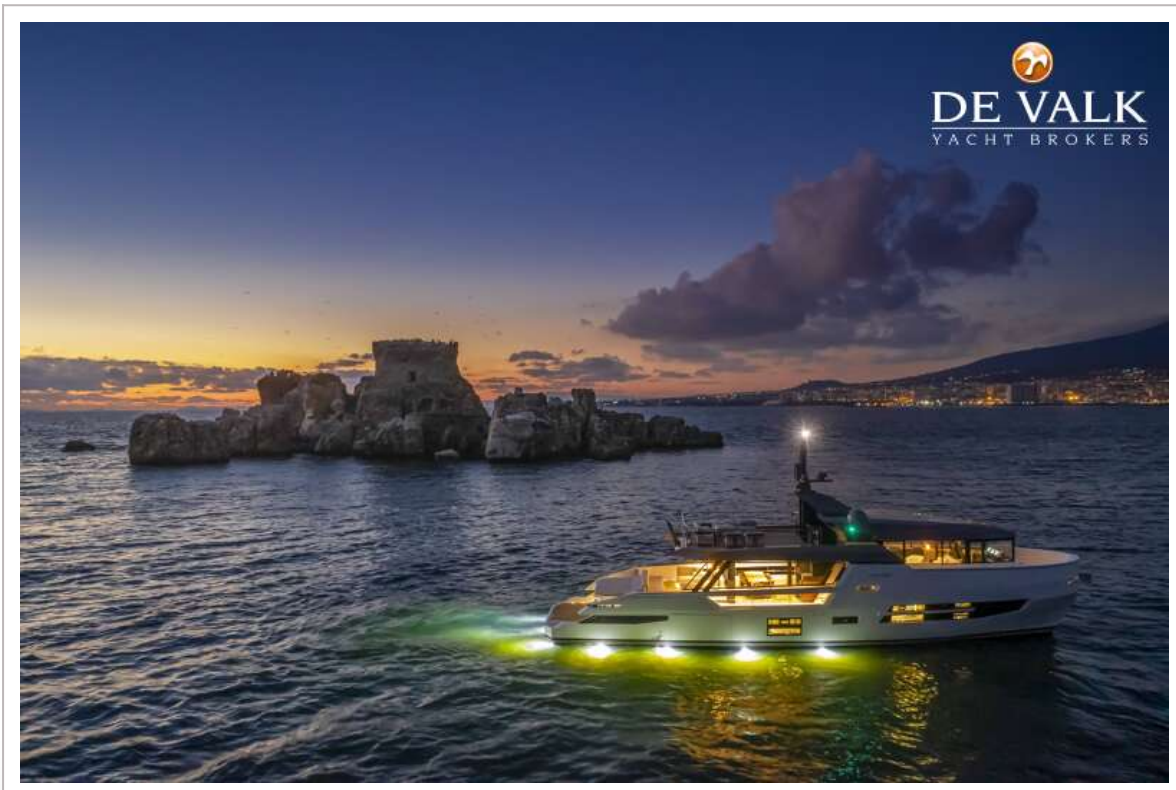
ARCADIA SHERPA XL 80



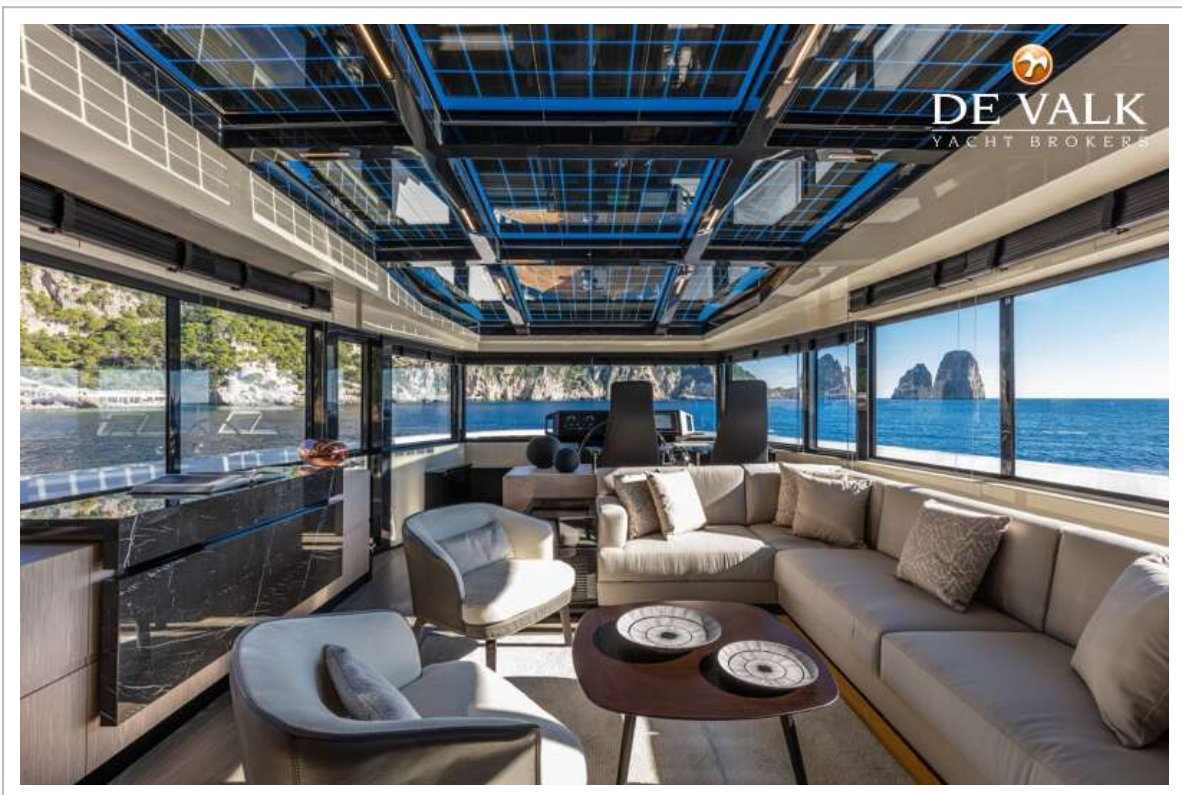
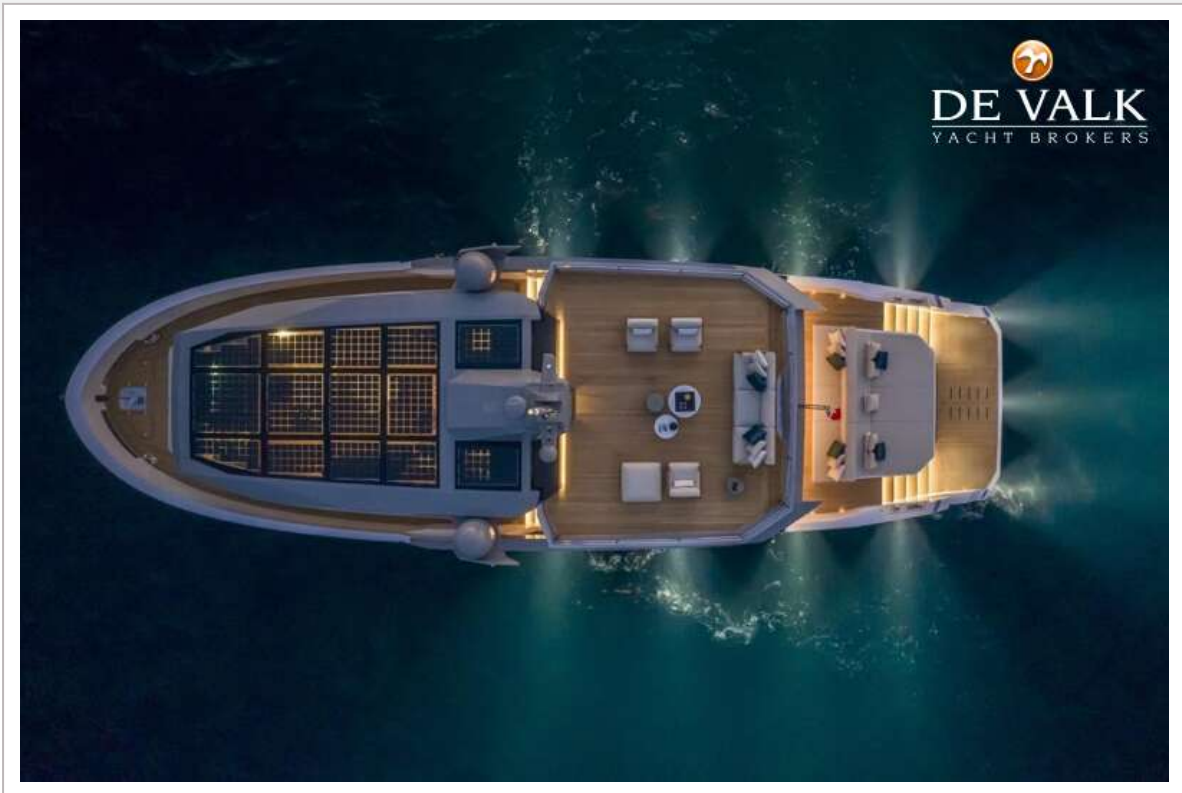
ARCADIA SHERPA XL 80



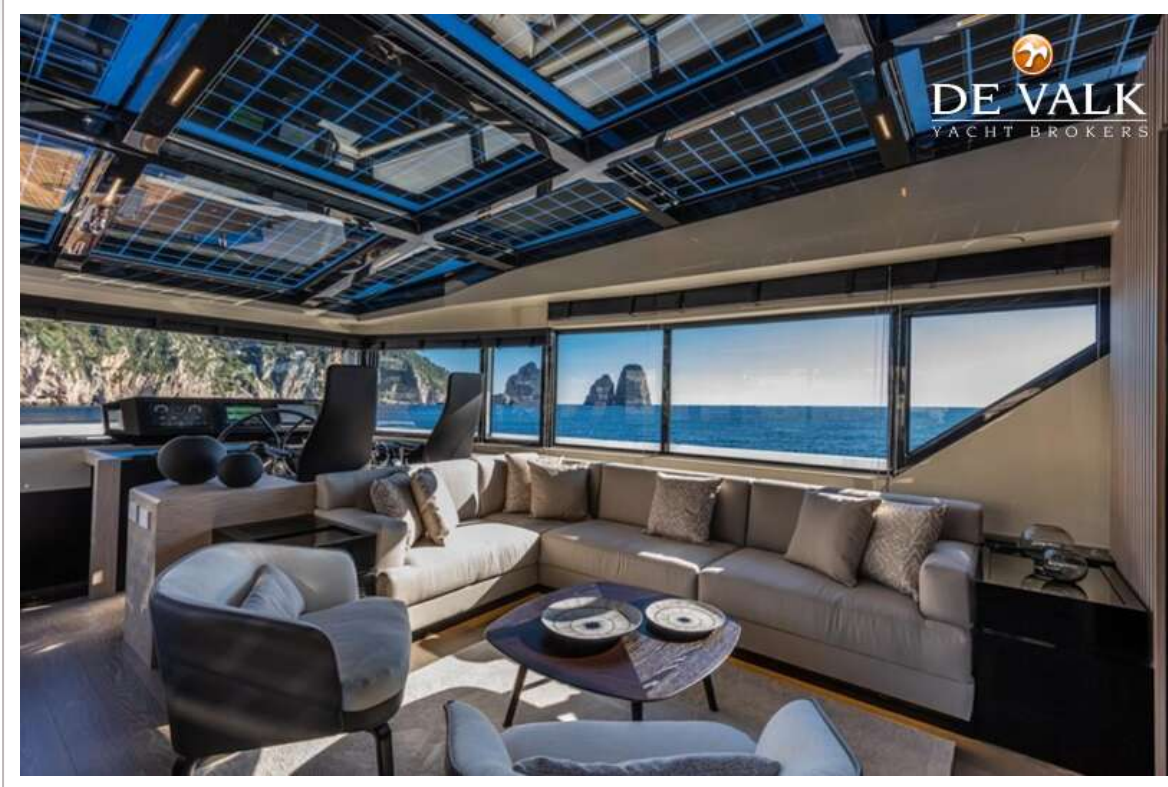
ARCADIA SHERPA XL 80



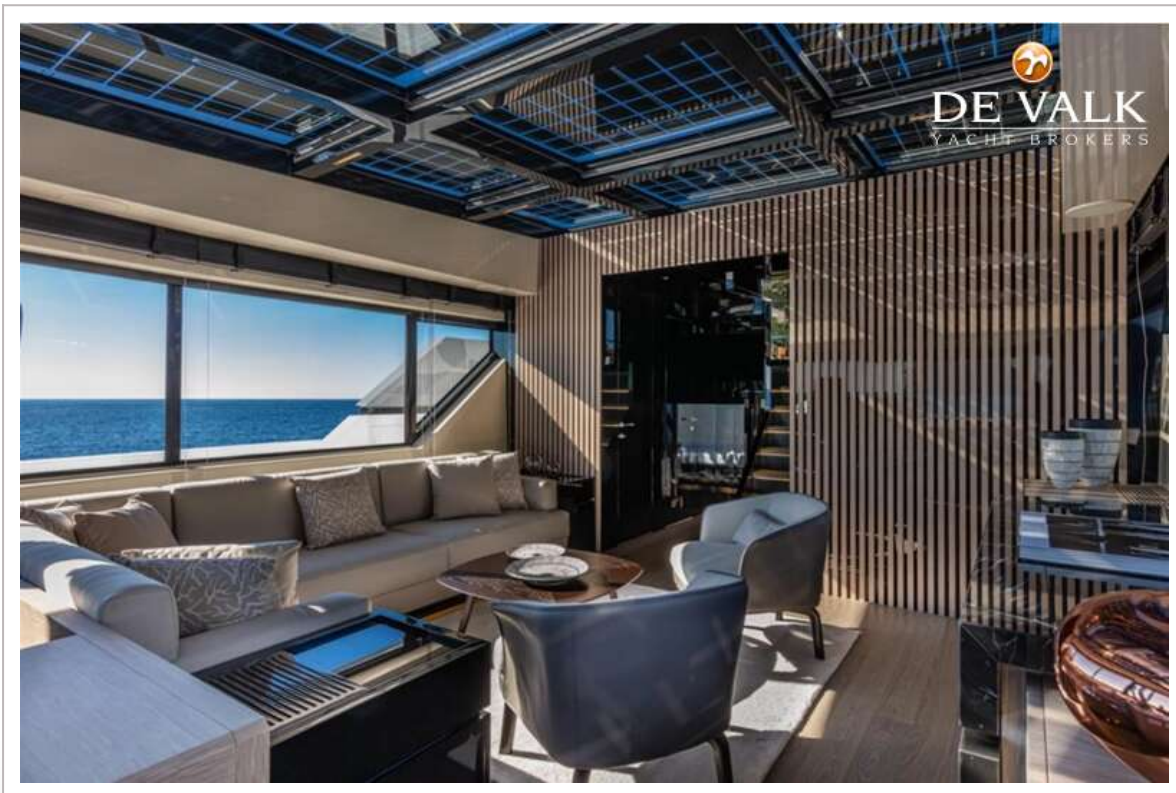
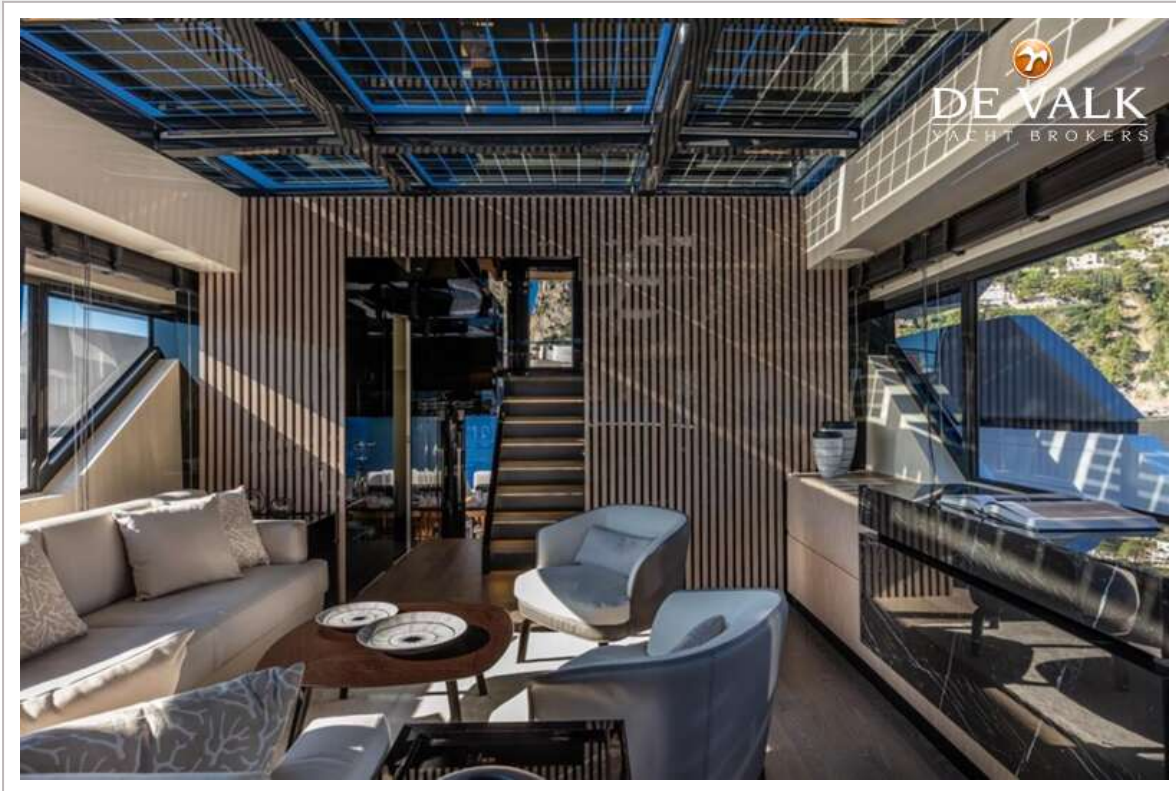
ARCADIA SHERPA XL 80



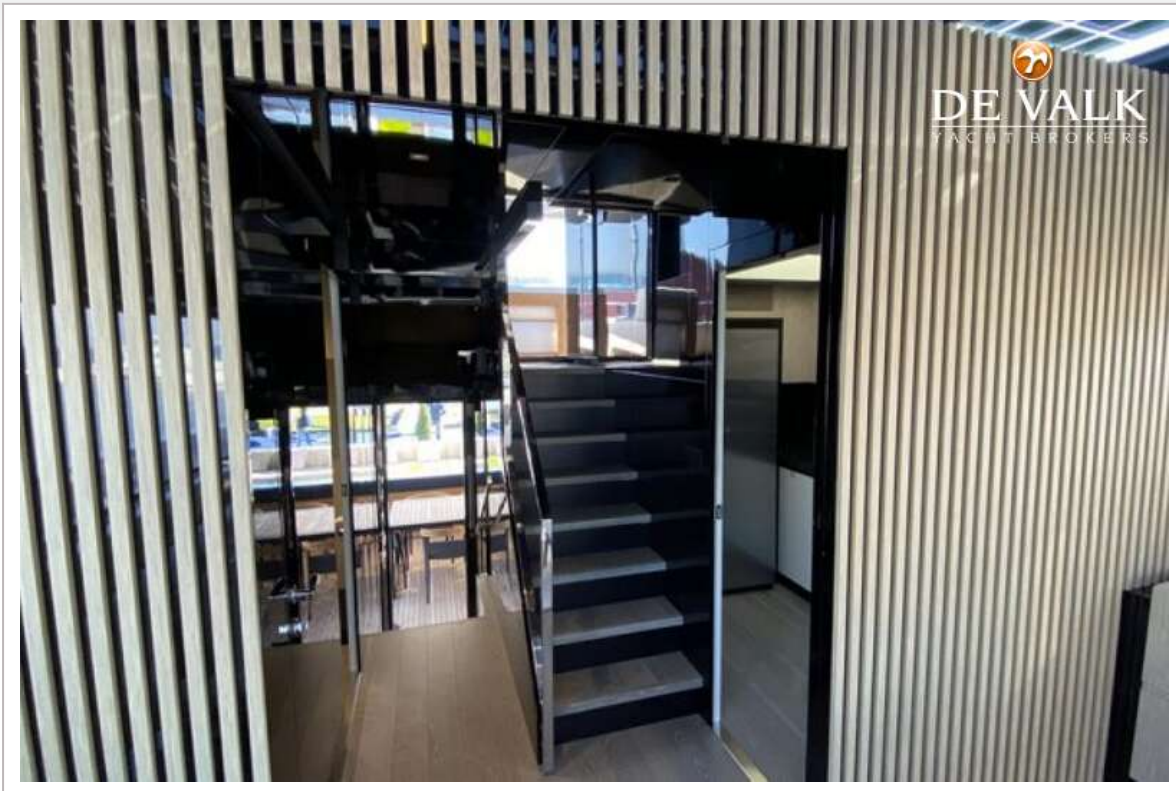
ARCADIA SHERPA XL 80



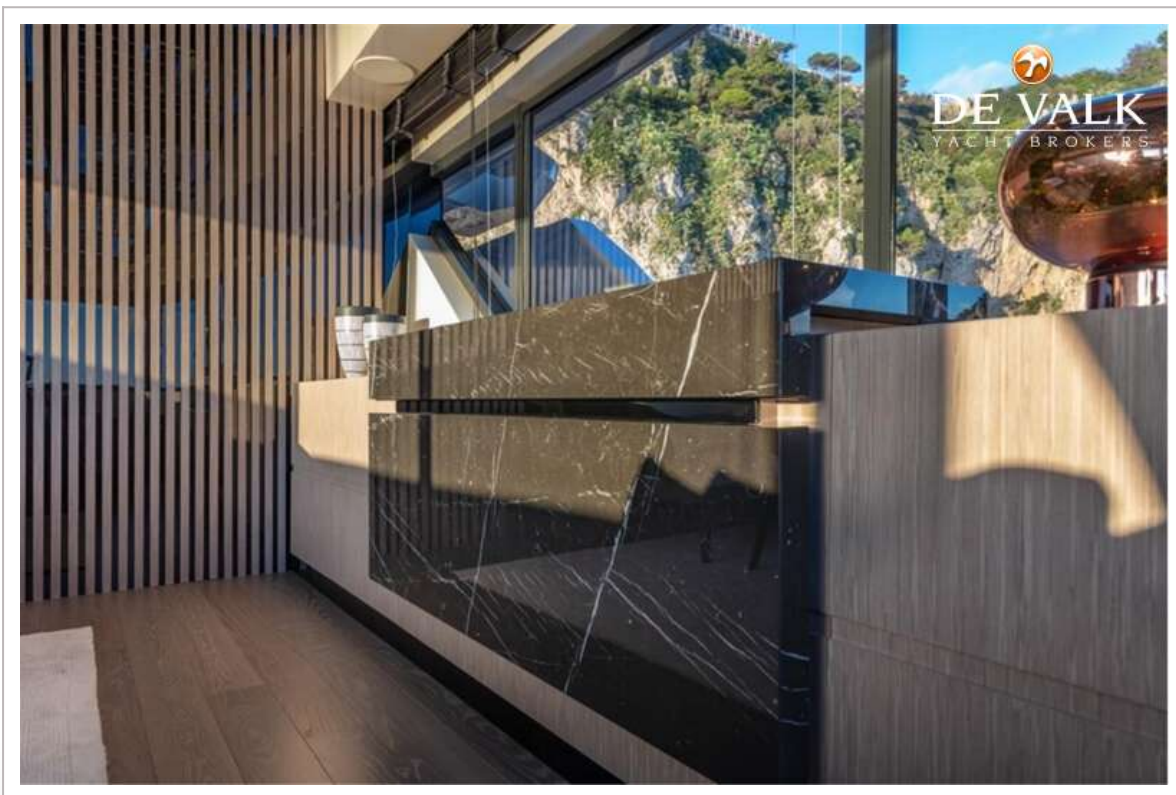
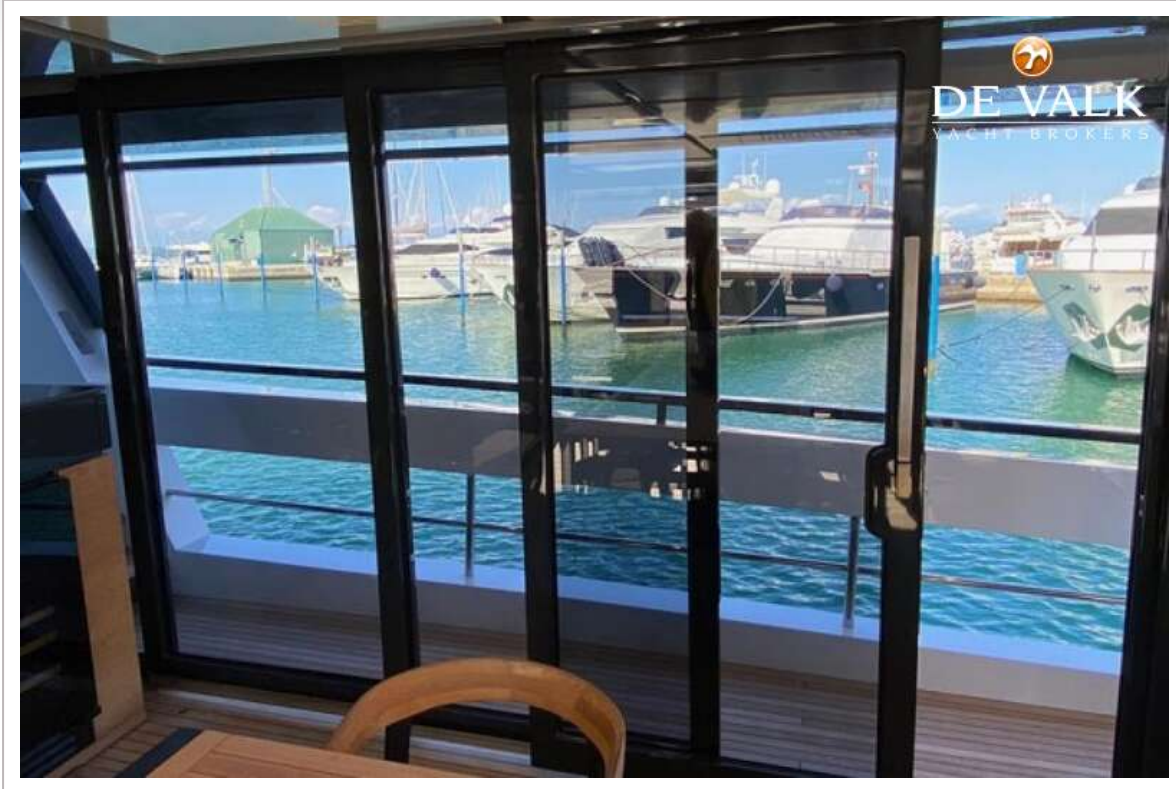
ARCADIA SHERPA XL 80



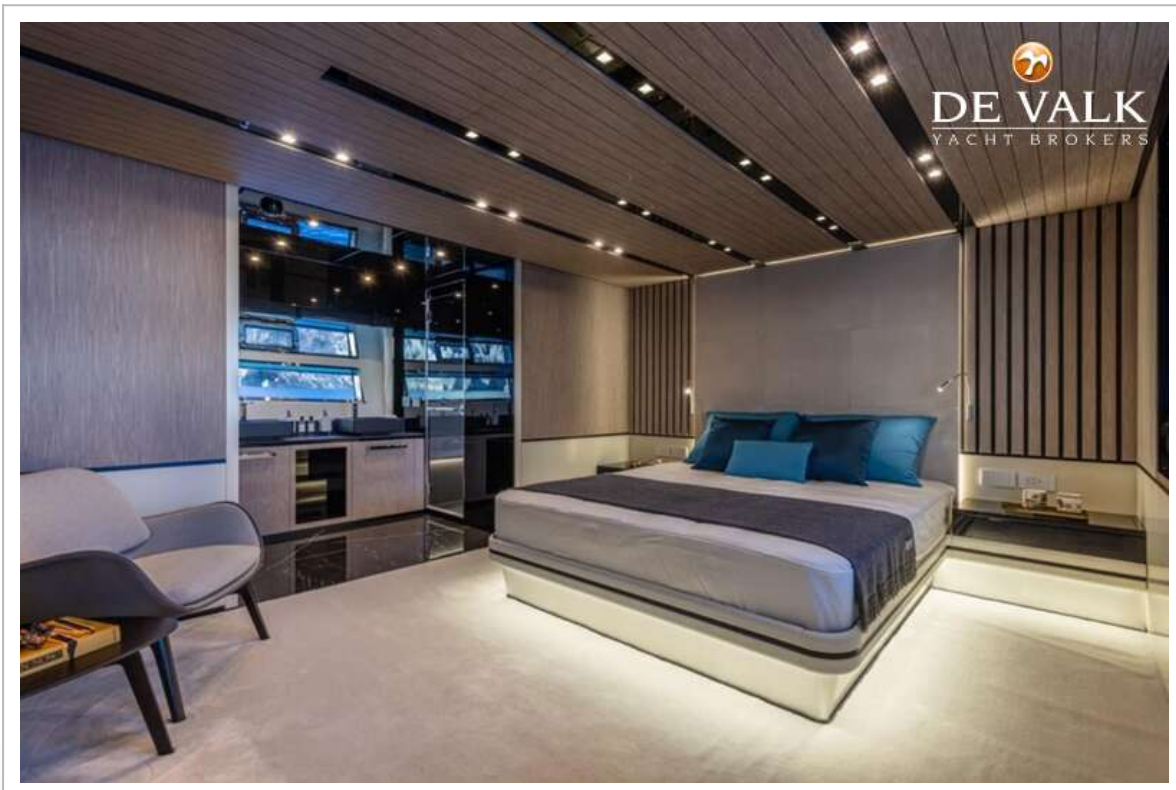
ARCADIA SHERPA XL 80



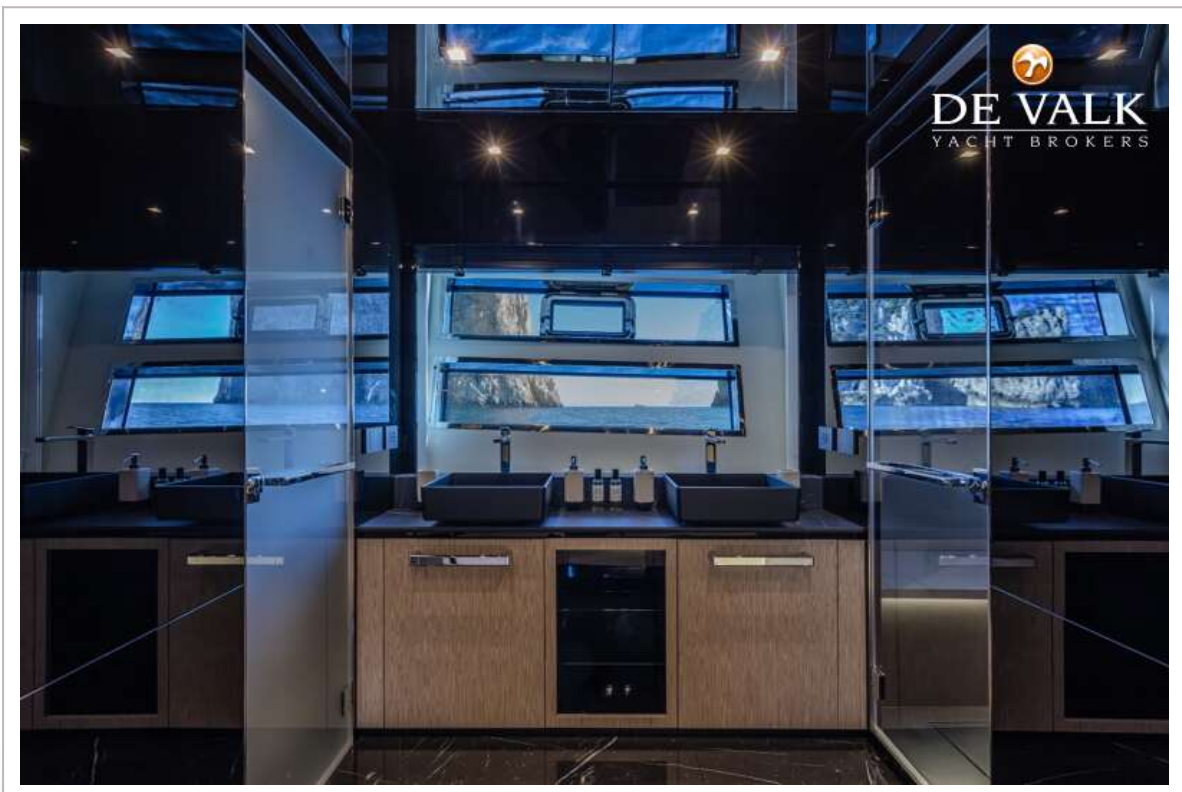
ARCADIA SHERPA XL 80



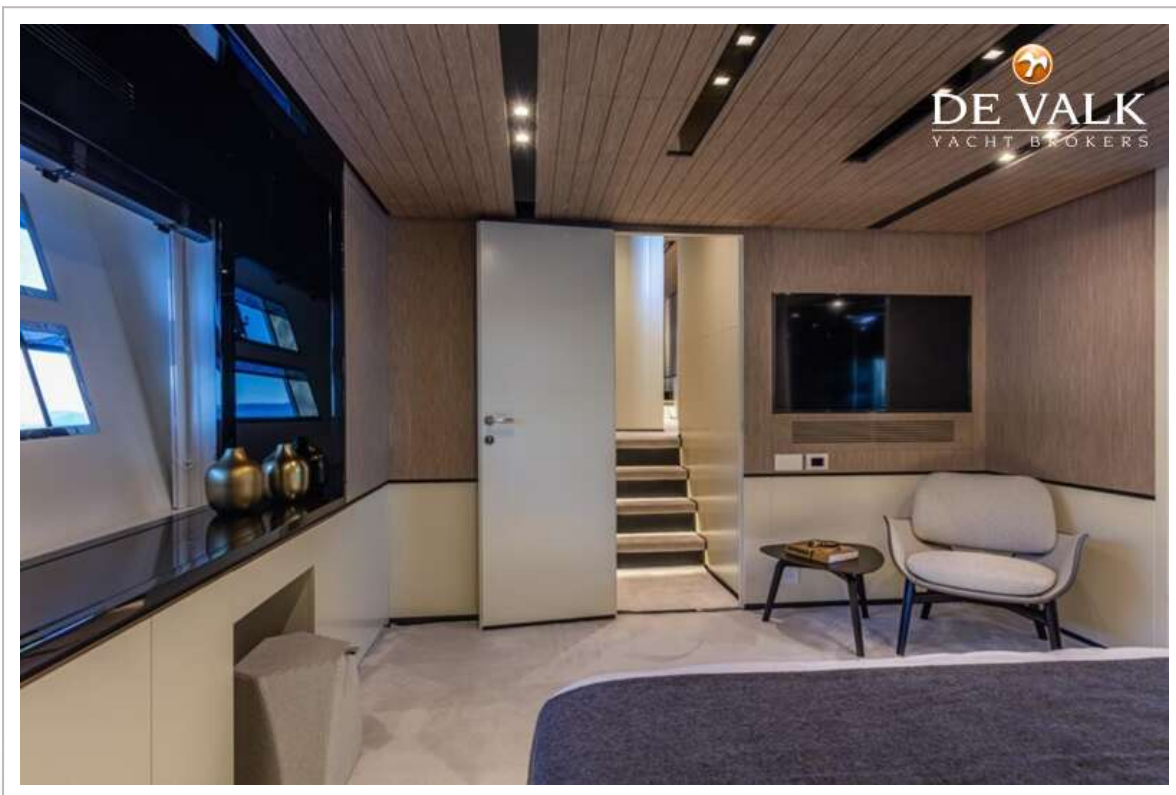
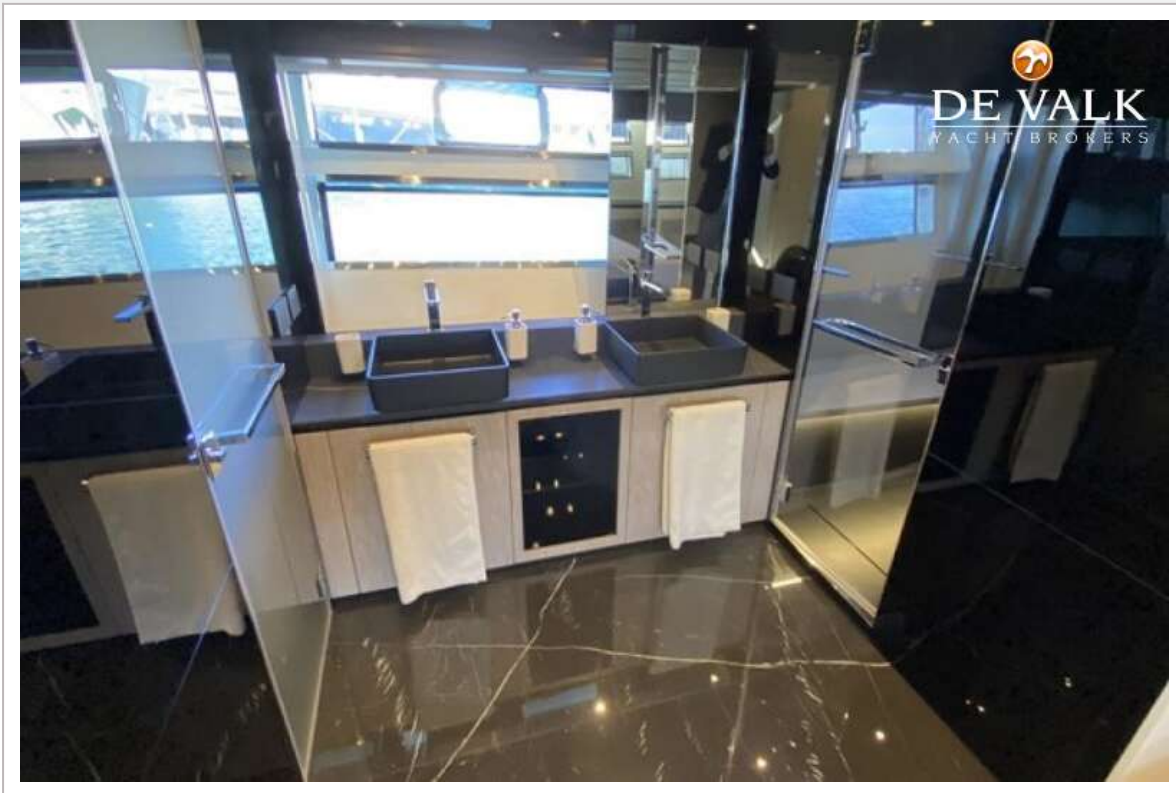
ARCADIA SHERPA XL 80



ARCADIA SHERPA XL 80



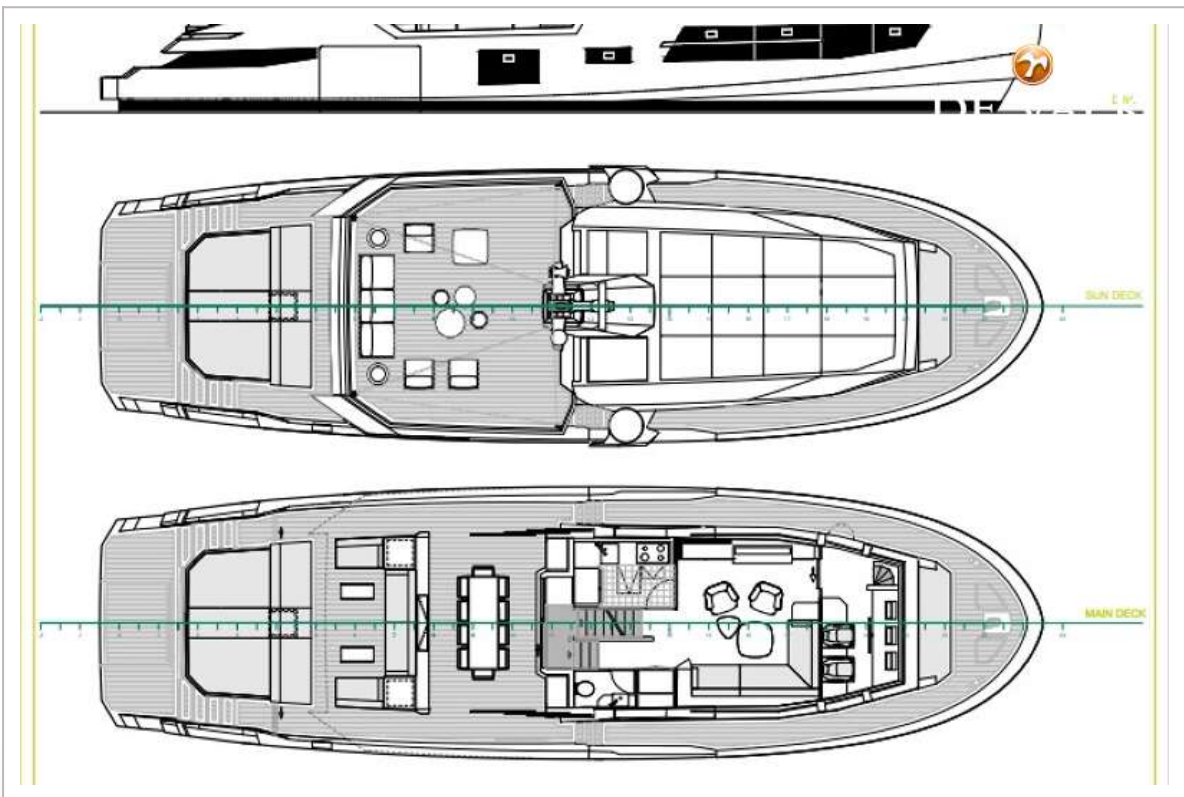
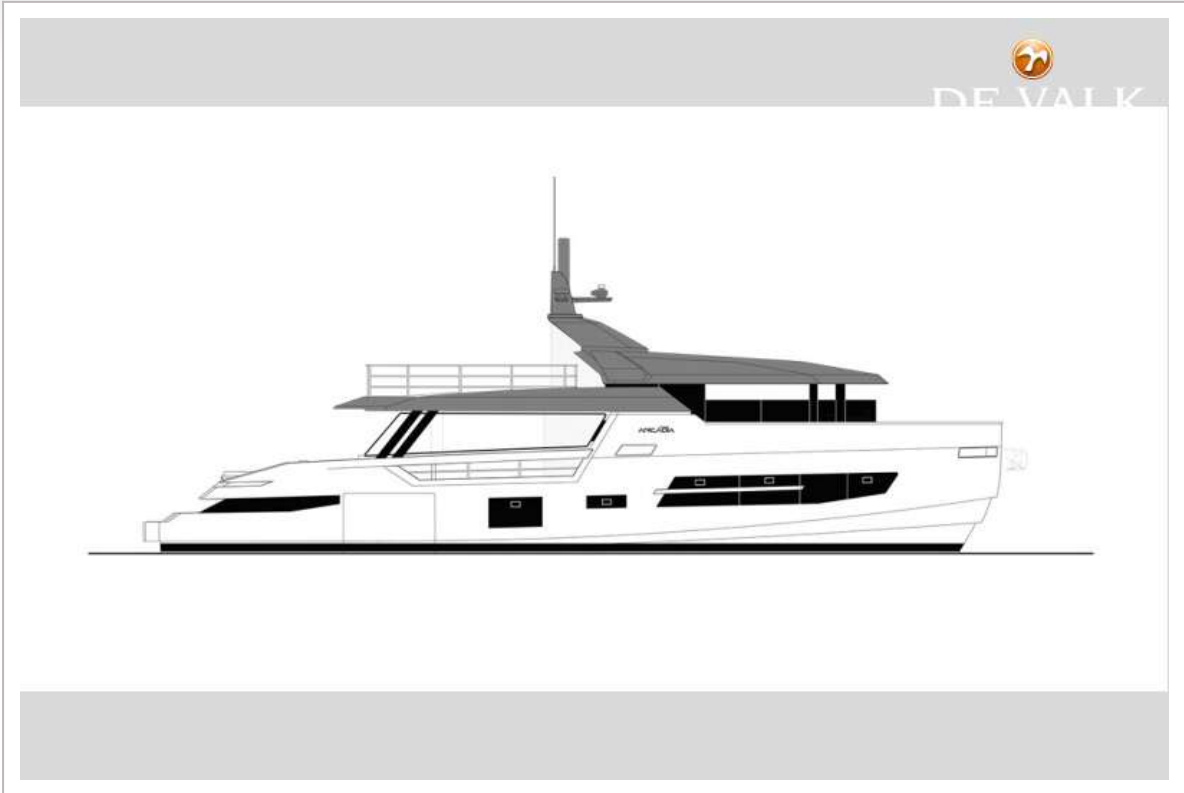
ARCADIA SHERPA XL 80



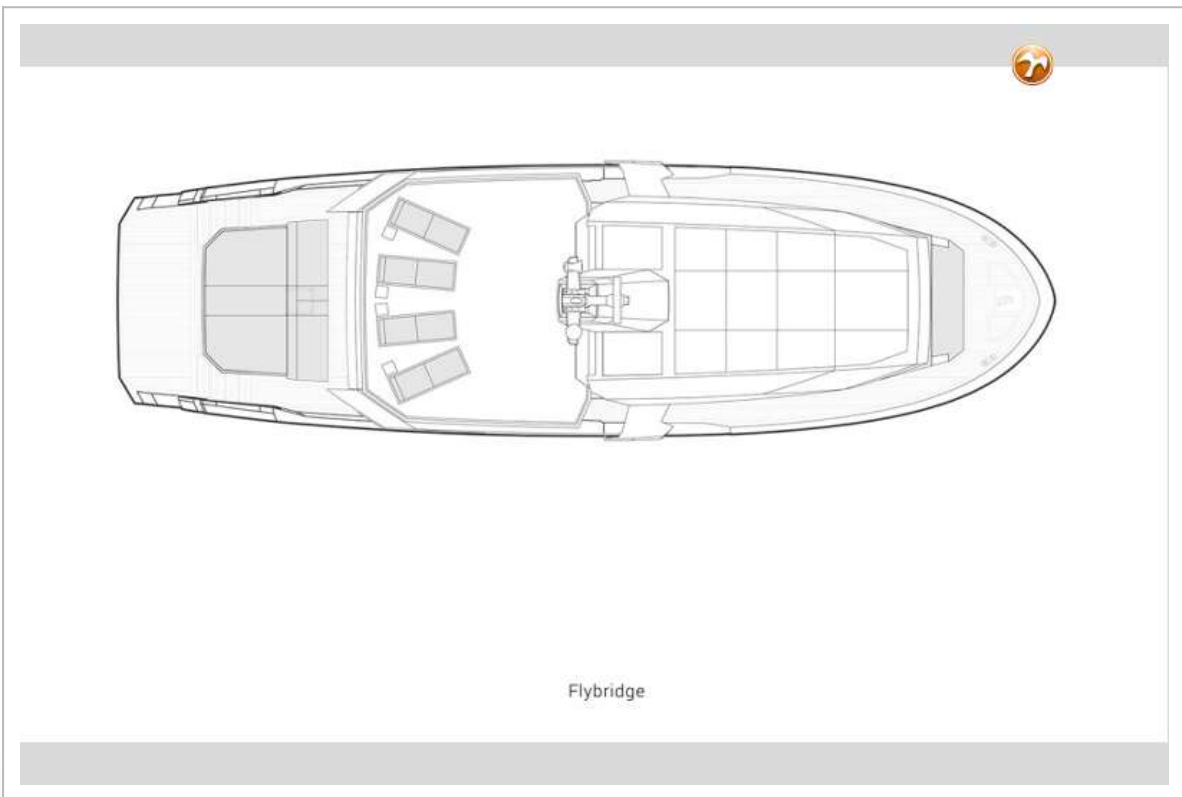
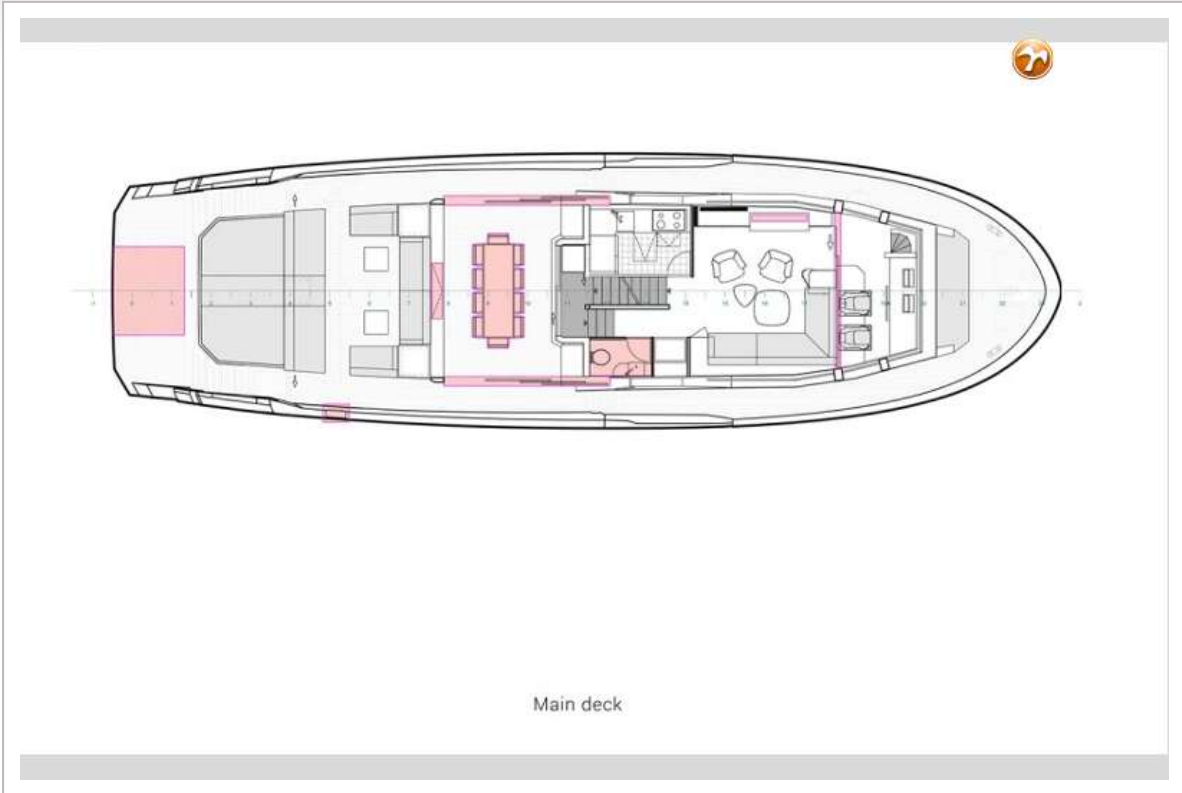
ARCADIA SHERPA XL 80



ARCADIA SHERPA XL 80



ARCADIA SHERPA XL 80



ARCADIA SHERPA XL 80



Lower deck

