



BAVARIA 39 CRUISER



DE VALK  
YACHT BROKERS

# BAVARIA 39 CRUISER

## KOMMENTARE DES MAKLERS

The Bavaria 39 Cruiser is a nice sailing yacht, designed by J&J Design. Great sailing, wonderfully good space in the cockpit and inside. The Dutch owner bought the yacht in 2019 in the Netherlands and from 2021 he sailed wonderfully quietly in the summers to the Mediterranean Sea up to Greece. The yacht is well maintained. Has many materials for staying on the yacht, sailing and anchoring. Stood on shore when not in use. Now that we are back on land in Greece/Aegina, interested parties can take a look from Athens to Aegina by appointment.

*Ger Bayens*

## TECHNISCHE DATEN

<b>Maße</b>	11.94 x 3.96 x 1.85 (m)	<b>Werft</b>	Bavaria Yachts
<b>Baujahr</b>	2006	<b>Kabinen</b>	3
<b>Material</b>	GFK	<b>Kojen</b>	6
<b>Motor(en)</b>	1 x Volvo Penta D2-40 diesel	<b>PS/kW</b>	40.00 (PS), 29.44 (kW)
<b>Verkaufspreis</b>	€ 89.500 (MwSt. Beahlt)	<b>Liegeplatz</b>	Griechenland

## KONTAKT

<b>Verkaufsbüro</b>	De Valk Thuishaven	<b>Telefon</b>	+31 35 5829042
<b>Adresse</b>	Peperstraat 7 1411 PX Naarden The Netherlands	<b>E-Mail</b>	thuishaven@devalk.nl

## HAFTUNGSAUSSCHLUSS

Diese Angaben erfolgen nach bestem Wissen, können jedoch nicht garantiert werden.



# BAVARIA 39 CRUISER

## ALLGEMEIN

<b>Modell</b>	BAVARIA 39 CRUISER
<b>Typ</b>	Segelyacht
<b>Rumpflänge (m)</b>	11,94
<b>Wasserlinienlänge (m)</b>	10,71
<b>Breite (m)</b>	3,96
<b>Tiefgang (m)</b>	1,85
<b>Durchfahrtshöhe (m)</b>	18,35
<b>Stehhöhe (m)</b>	2,00
<b>Baujahr</b>	2006
<b>Lancierung</b>	2007
<b>Werft</b>	Bavaria Yachts
<b>Land</b>	Deutschland
<b>Entwerfer</b>	J en J Design
<b>Gewicht (t)</b>	8,3
<b>Ballast (Ton)</b>	Gusseisen 2,6
<b>CE Norm</b>	A
<b>Rumpfmateriäl</b>	GFK
<b>Rumpffarbe</b>	Weiß With blue striping
<b>Rumpfform</b>	Rundspant
<b>Art Kiel</b>	ja
<b>Material Aufbauten</b>	ja
<b>Stossliste</b>	Aluminium
<b>Deckmaterial</b>	GFK
<b>Deck Finish</b>	Teak
<b>Pflicht Bedeckung</b>	Teak
<b>Antifouling (Jahr)</b>	2024
<b>Dorado Belufter</b>	ja
<b>Fenster Einfassung</b>	Aluminium
<b>Fenster Material</b>	Polycarbonat
<b>Decks Luke</b>	Lewmar



# BAVARIA 39 CRUISER

<b>Bullauge</b>	Aluminium Lewmar
<b>Isolation</b>	Schaum
<b>Treibstofftank (Liter)</b>	Kunststoff 210
<b>Füllstandsanzeige (Treibstofftank)</b>	ja
<b>Trinkwassertank (Liter)</b>	Kunststoff 1x 210 /1x 150
<b>Füllstandsanzeige (Trinkwasser)</b>	ja
<b>Fäkaelien Tank (Liter)</b>	Kunststoff 1x 60 /1x 40
<b>Radsteuerung</b>	mechanisch Whitlock
<b>Not-Pinne</b>	ja
<b>Weitere Info</b>	Im Jahr 2024 wurden vier TruDesign-Hautdurchdringungen im Unterwasserschiff installiert
<b>Weitere Info</b>	Ruderlager im Jahr 2022 ersetzt
<b>Weitere Info</b>	Immer ein Privatgrundstück, keine Charteryacht

## UNTERKUNFT

<b>Kabinen</b>	3
<b>Kojen</b>	6
<b>Innen</b>	Mahagoni
<b>Fussboden</b>	Teak und Holly
<b>Salon</b>	neue Kissen im Salon
<b>Standhöhe Salon (m)</b>	2,00
<b>Heizung</b>	Diesel Heißluft Webasto 550 Airtop
<b>Navigation Zenter</b>	ja
<b>Kartentisch</b>	ja
<b>Achterkabine</b>	2x
<b>Dinette</b>	ja
<b>Umbaubar Koje</b>	ja
<b>Kombüse</b>	ja
<b>Arbeitsfläche</b>	Kunststoff
<b>Spülbecken</b>	Edelstahl 2x
<b>Herd</b>	Gas 2x pits



# BAVARIA 39 CRUISER

Ofen	ja
Kuhlschrank	ja
Warmwasser System	220V + Motor
Wasserdruck System	elektrisch
Eignerkabine	V-Bett Front cabin
Länge Bett (m)	2,05
Kleiderschrank	Regale und hängend
Badezimmer	en suite
Toilet	en suite
Toilette System	handbetrieb
Handwaschbecken	auf der Toilette
Dusche	en suite
Weitere Info	neuer Pumpmechanismus an der Jabsco-Toilette vorne (2024)
Gästekabine 1	Doppelbett
Länge Bett (m)	2,00
Kleiderschrank	Regale und hängend
Badezimmer	gemeinsam
Toilette	gemeinsam
Toilette System	elektrisch
Handwaschbecken	auf der Toilette
Dusche	gemeinsam
Gästekabine 2	Doppelbett
Länge Bett (m)	2,00
Kleiderschrank	Regale und hängend
Badezimmer	gemeinsam
Toilette	gemeinsam
Toilette System	elektrisch
Handwaschbecken	auf der Toilette
Dusche	gemeinsam
Weitere Info	Alle Toiletten Schläuche wurden ersetzt (2024)
Weitere Info	in jeder Kabine gibt es 220-Volt-Steckdosen



## MASCHINEN

<b>Motoranzahl</b>	1
<b>Marke</b>	Volvo Penta
<b>Typ</b>	D2-40
<b>PS</b>	40
<b>kW</b>	29.44
<b>Kraftstoffart</b>	Diesel
<b>Installiert im Jahr</b>	2009
<b>Höchstgeschwindigkeit (Kn)</b>	7,5
<b>Marschgeschwindigkeit (Kn)</b>	6,5
<b>Motorstunden</b>	2650
<b>Kühlungssystem Motor</b>	indirekte Wärmetauscher
<b>Antrieb</b>	Saildrive
<b>Saildrive Dichtung</b>	2014 ersetzt
<b>Motor bedienung</b>	Seilzug Kabel
<b>Gewende getriebe</b>	mechanisch
<b>Bugschraube</b>	elektrisch
<b>Propeller Typ</b>	Segelstellung Max Prop
<b>Propellerblätter</b>	3
<b>Hand Bilgenpumpe</b>	ja
<b>Elektrische Bilgenpumpe</b>	ja
<b>Elektrische Anlage</b>	12/220V
<b>Batterien</b>	6
<b>Starterbatterie</b>	1x 85Ah(2024)
<b>Versorgungsbatterie</b>	3x 110Ah Victron (2024)
<b>Bugschraubebatterie</b>	1
<b>Ankerwindebatterie</b>	1
<b>Batterie Monitor</b>	Victron BMV 712
<b>Batterie Ladegerät</b>	SBC 501FR 12V/45A
<b>Landstrom</b>	mit Kabel
<b>Weitere Info</b>	Der Volvo Penta-Motor wurde jährlich gewartet und der Auspuffkrümmer des Motors wurde im Jahr 2022 ersetzt.



# BAVARIA 39 CRUISER

## NAVIGATION

Kompass	Plastimo Olympic 135
Elektrisches Kompass	auf dem Raymarine Autohelm-Autopiloten
Tiefenanziege/Logge	Raymarine ST 60
Windlupe anzeige	Raymarine ST 60
UKW	Standard Horizon (2022)
Portabel UKW	mit GPS
Autopilot	2024 teilweise erneuert Raymarine Autohelm ST 6000
Radar/GPS/Plotter	Raymarine C80 (2012)
Wetter Empfänger	ja
Elektronische Kart(en)	ja
AIS Transceiver	ja
Epirb	Batterie 2019
Navigation Beleuchtung	ja

## AUSRÜSTUNG

Spritzverdek mit Griffbügel	ja
Bimini	2023
Cockpit Polster	2 Komfortstühle und 2 x Doppelsitzkissen
Cockpit Tisch	ja
Badeplattform	ja
Badeleiter	Edelstahl Renewed in 2023
Heck-Tur	ja
Gangway	ja
Heckdusche	ja
Anker	Rocna 20 Kg
Ankerkette	90 mtr.
Ankerwinde	elektrisch Lewmar (2024) with wireless control
Beiboot	fest Rumpf Talamex Silver Line (2020) with double aluminum hull
Ausserborder	Mercury 4-stroke 6 Pk (2021)



# BAVARIA 39 CRUISER

<b>Ausserborder Halterung</b>	ja
<b>Davits</b>	Edelstahl
<b>Davits bedienung</b>	handbetrieb
<b>See Reling</b>	Draht/Seil Reinforced scepter pots for the railing with a stainless plate
<b>Zupackenschiene (aufbauten)</b>	Edelstahl
<b>Seiten-Einstieg Seereling</b>	ja
<b>Heckkorb</b>	ja
<b>Bugkorb</b>	ja
<b>Rettungsinsel (Pers)</b>	Container 6 persons,
<b>Letzte Wartung Rettungsinsel</b>	muss noch einmal überprüft werden
<b>Schwimvesten</b>	6x
<b>Markierboje</b>	Besto
<b>Horn</b>	ja
<b>Fenderkissen</b>	ja
<b>Festmacher</b>	ja
<b>TV</b>	ja
<b>Radio-CD Spieler</b>	ja
<b>Lautsprecher im Pflicht</b>	ja
<b>Lautsprecher im Salon</b>	ja
<b>Uhr - Barometer</b>	ja
<b>Feuerloscher</b>	4x
<b>Letzte Wartung Feuerloscher</b>	bis 2023
<b>Weitere Info</b>	Notfall-Feuerwerk Ausrüstung
<b>Weitere Info</b>	Sonnenschutzabdeckung für das Beiboot 2021

## RIGG

<b>Rig</b>	Fraktionell 9/10
<b>Stehendes Gut</b>	Drahtseil 2006
<b>Marke Mast</b>	Seldén
<b>Material Mast</b>	Aluminium





# BAVARIA 39 CRUISER

<b>Salings</b>	2 sets
<b>Großsegel</b>	Rollgroßsegel Lion Sails (2011)
<b>Rollgroß Anlage</b>	ja
<b>Genua</b>	Lion Sails (2011)
<b>Rollreffanlage</b>	Furlex
<b>Genua-Persenning</b>	(2022)
<b>Reff Vorrichtung</b>	Rollgross im Mast
<b>Achterstag Spanner</b>	Talje
<b>Baumniederhohler</b>	mechanisch und Talje
<b>Primare Schot Winschen</b>	2 x Lewmar 44ST
<b>Sekundaire Schot Winschen</b>	2 x Lewmar 40ST
<b>Weitere Info</b>	Genua Spiboom
<b>Weitere Info</b>	Großsegel und Genua wurden im Jahr 2022 überprüft und vollständig gewartet



# BAVARIA 39 CRUISER



# BAVARIA 39 CRUISER



# BAVARIA 39 CRUISER



# BAVARIA 39 CRUISER



# BAVARIA 39 CRUISER



# BAVARIA 39 CRUISER



# BAVARIA 39 CRUISER





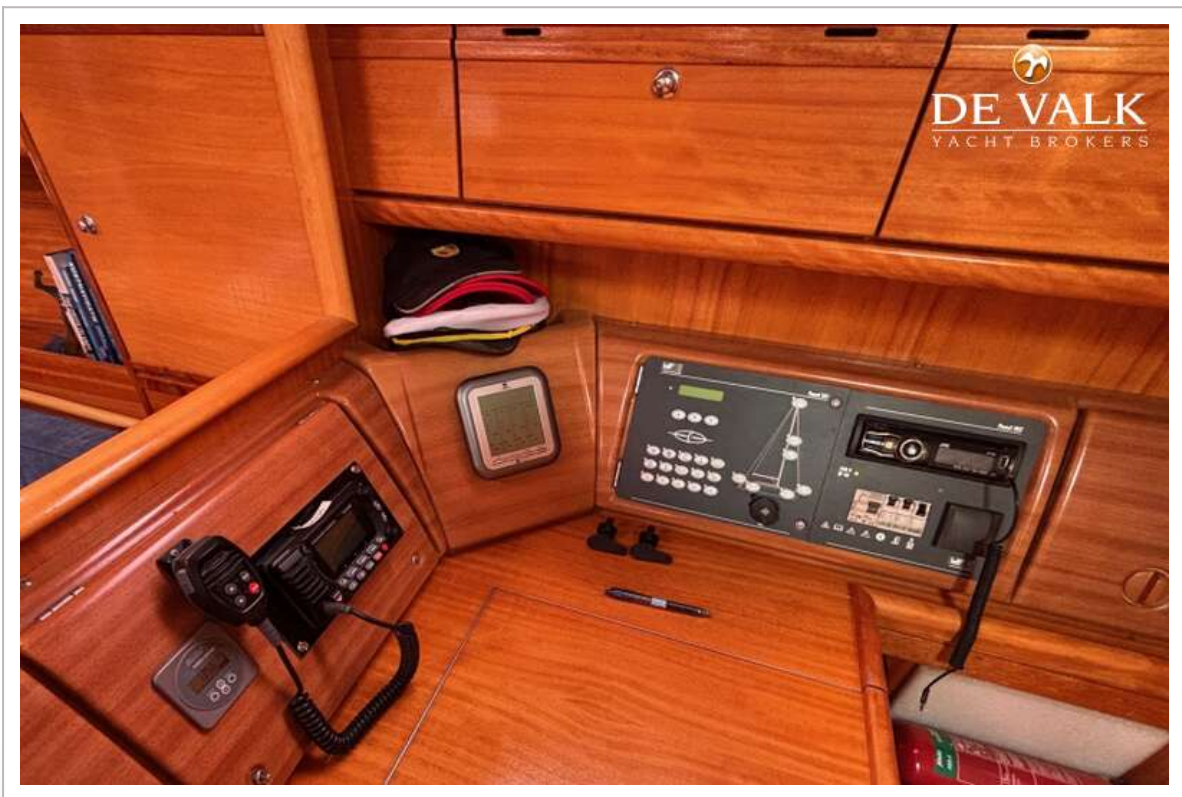
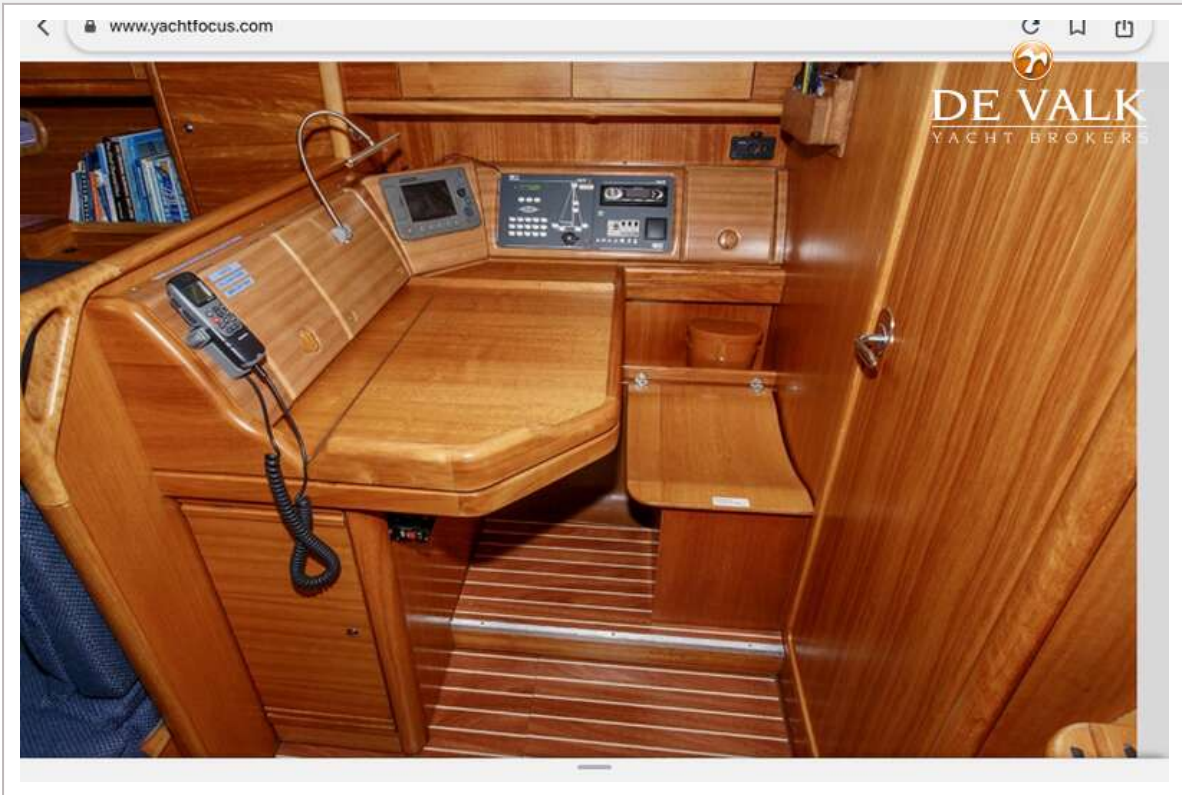
# BAVARIA 39 CRUISER



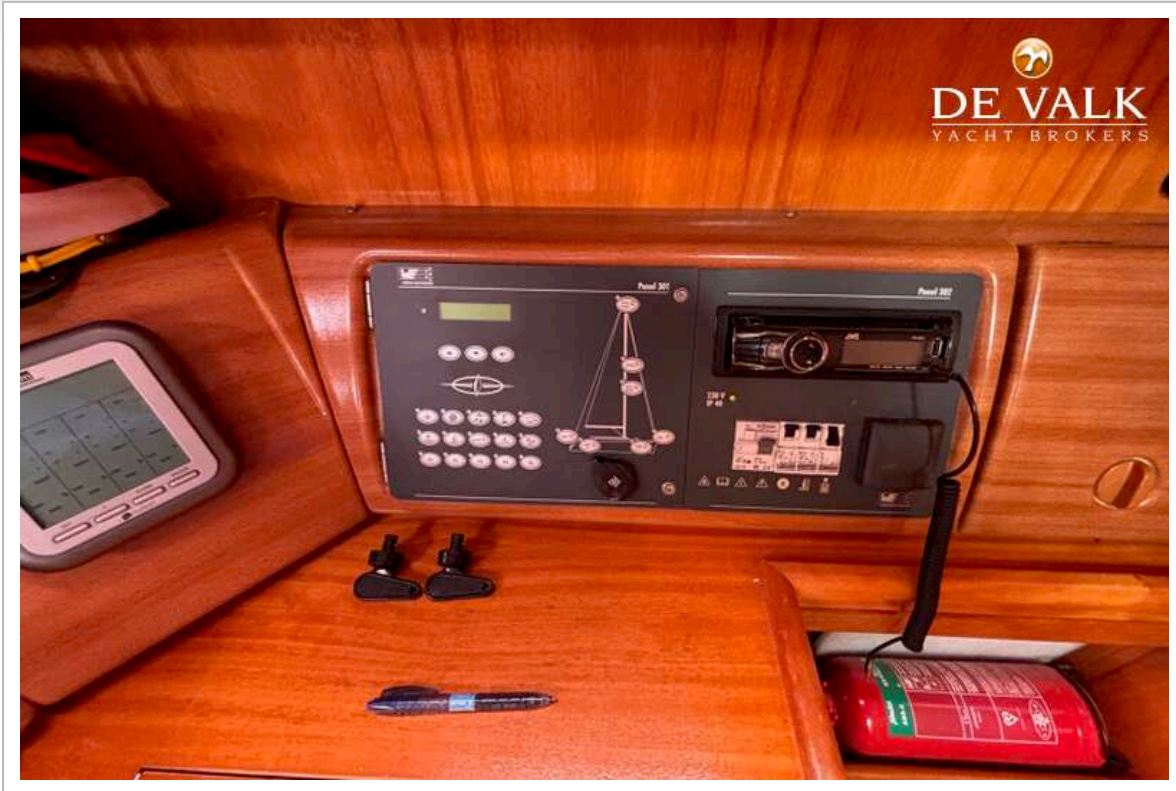
# BAVARIA 39 CRUISER



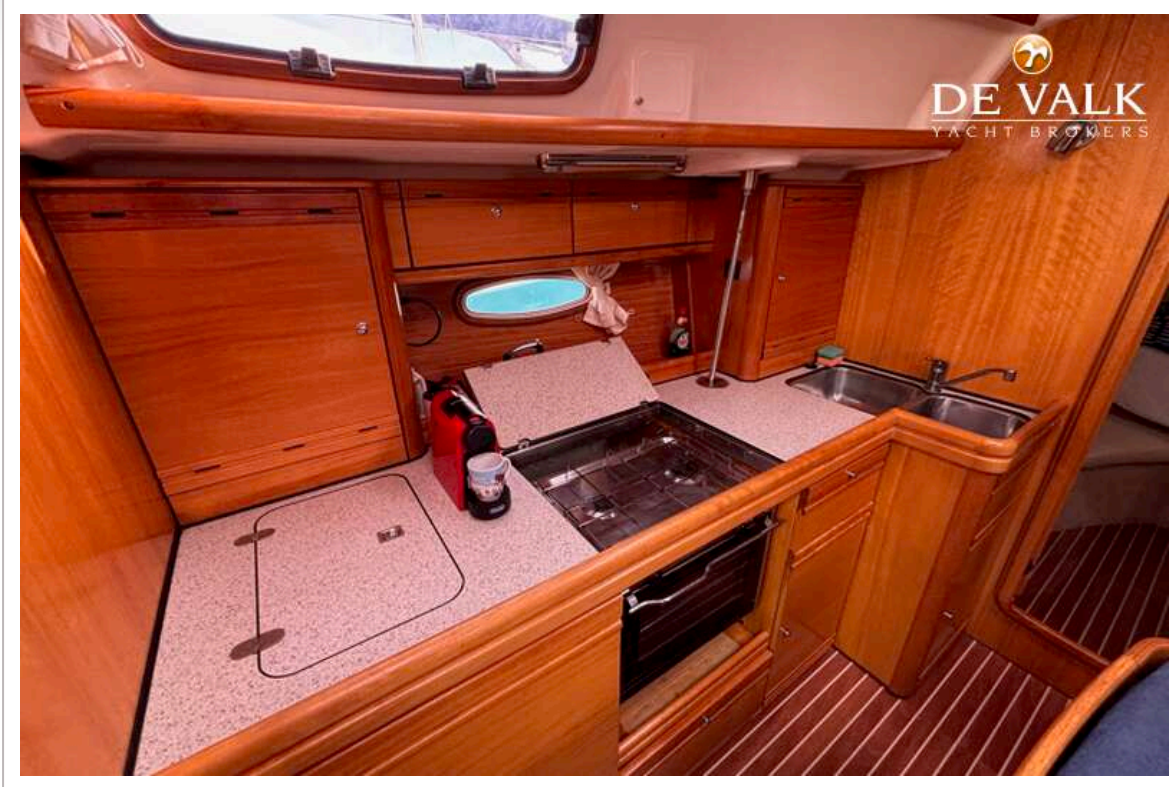
# BAVARIA 39 CRUISER



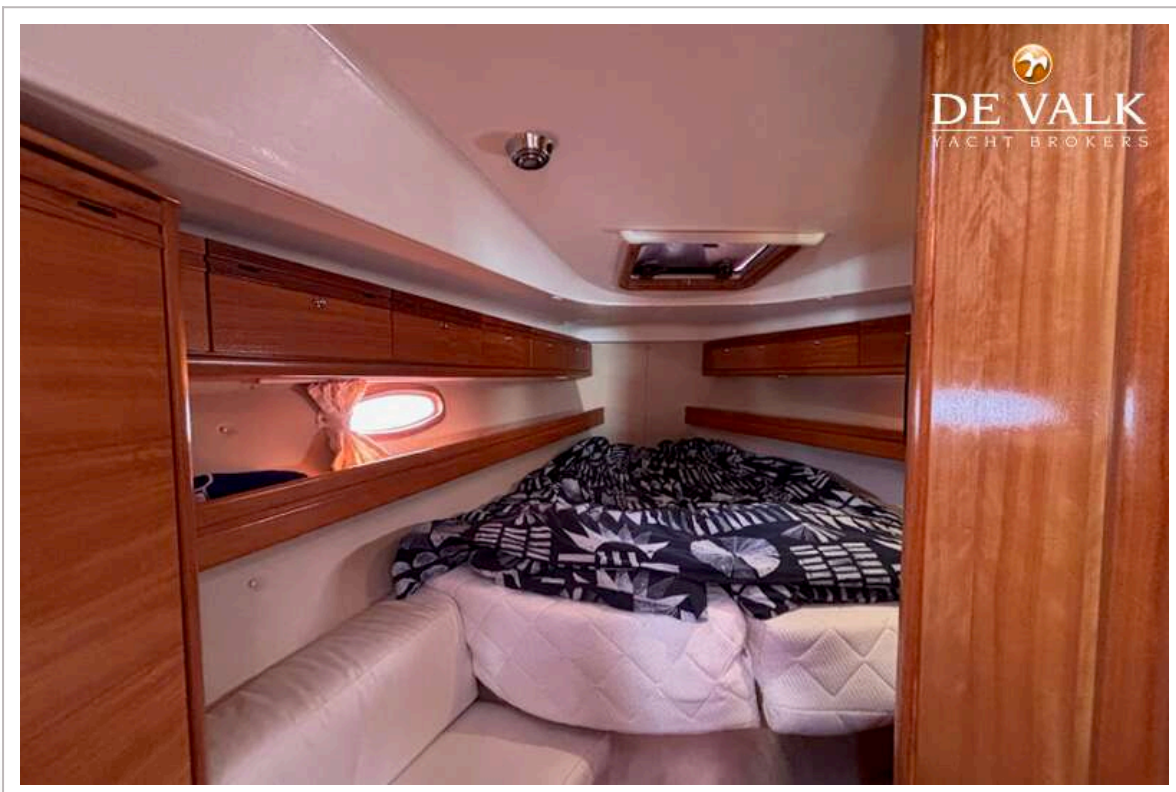
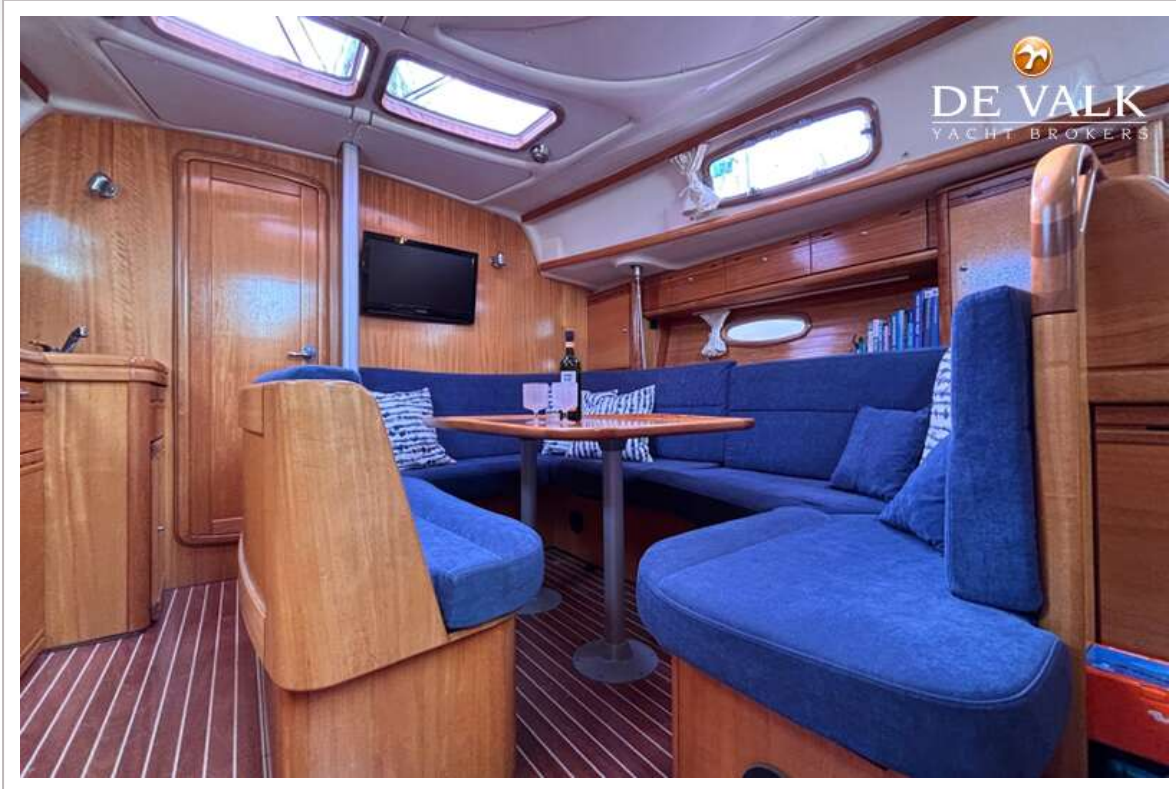
# BAVARIA 39 CRUISER



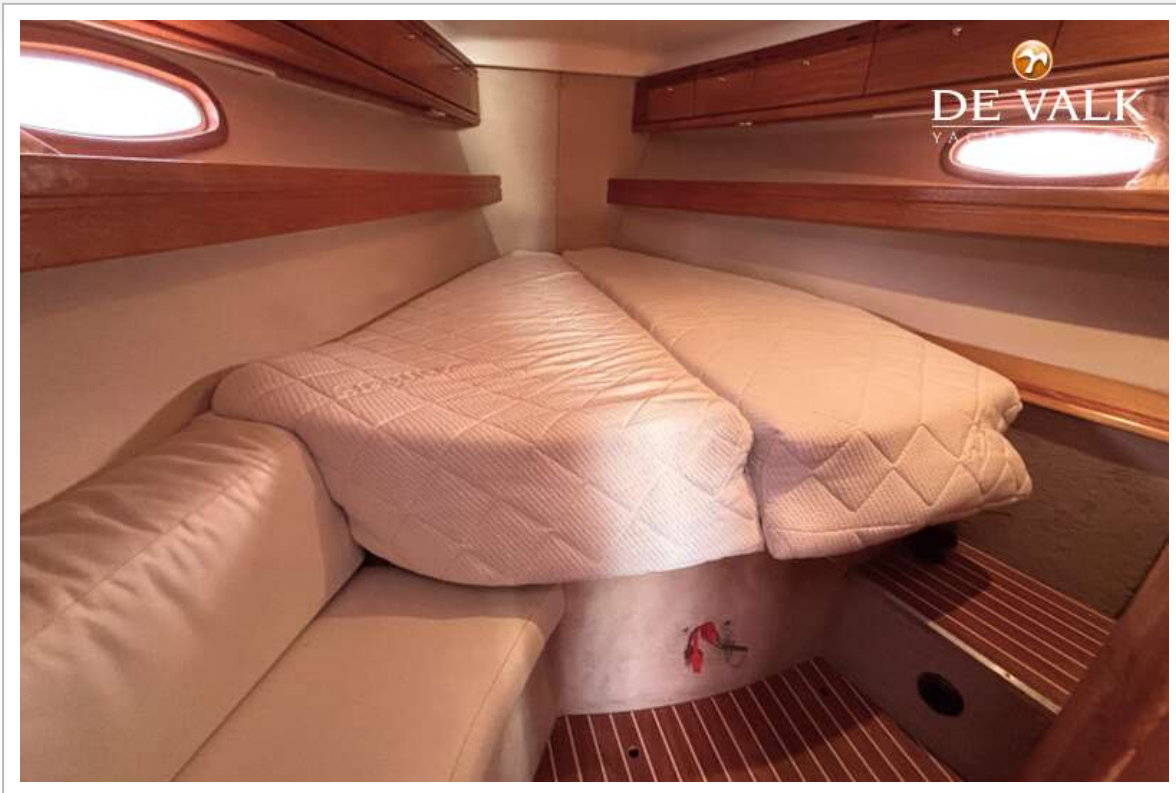
# BAVARIA 39 CRUISER



# BAVARIA 39 CRUISER



# BAVARIA 39 CRUISER



# BAVARIA 39 CRUISER

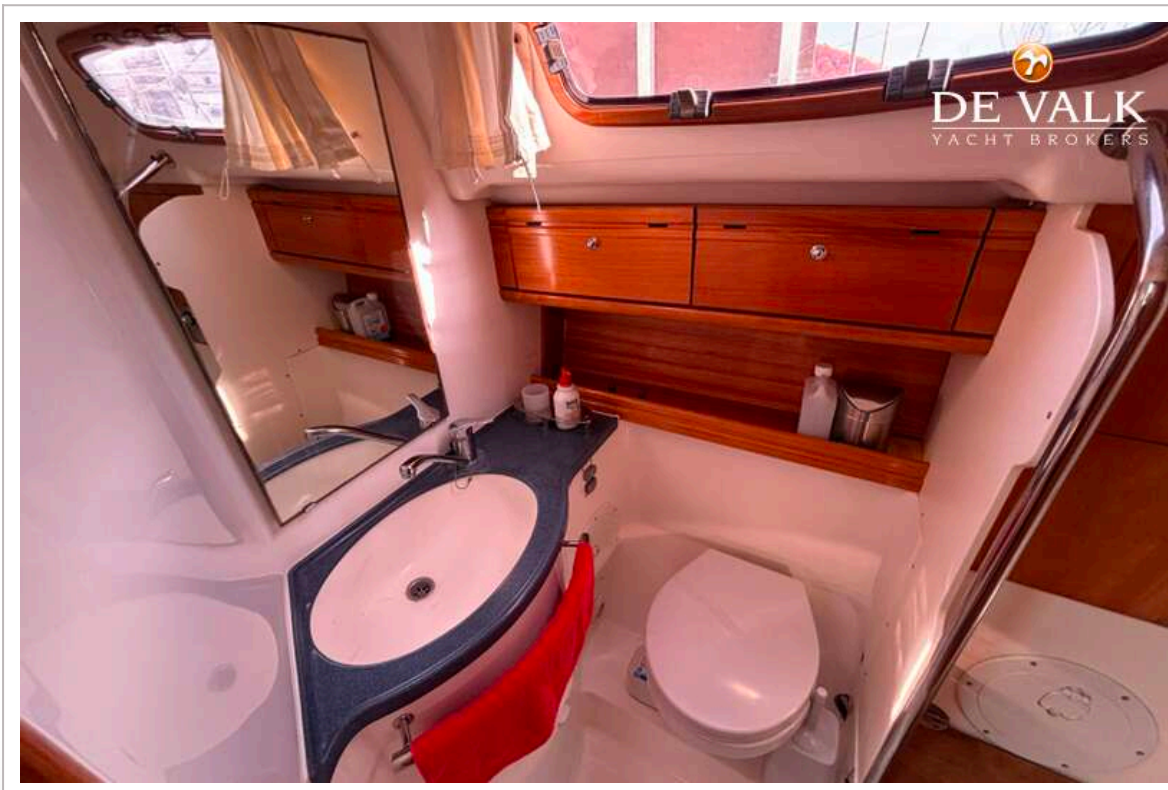




# BAVARIA 39 CRUISER



# BAVARIA 39 CRUISER



# BAVARIA 39 CRUISER



**BAVARIA 39 Cruiser / 3 CAB.**



# BAVARIA 39 CRUISER

