



DE VALK
YACHT BROKERS



VAN DER VALK EXPLORER 27M



DE VALK
YACHT BROKERS

KOMMENTARE DES MAKLERS

This beautiful explorer yacht has been built in 2017 and commissioned in 2018 after the current first owner decided to extend the yacht by 2 metres in length to obtain a larger lazarette. The hull, propulsion, cockpit and flybridge have been extended at the original Van der Valk shipyard in The Netherlands. Maintained to high standards by the experienced crew and stored in a covered hangar every winter, M.Y. 'Seawolf Explorer' is in mint condition throughout. Privately owned and EU-Vat paid, she is ready to go.

Leonard Bonnema

TECHNISCHE DATEN

Maße	27.15 x 6.64 x 1.72 (m)	Werft	Wim van der Valk Shipyards
Baujahr	2018	Kabinen	4
Material	Aluminium	Kojen	8
Motor(en)	2 x Caterpillar C12 Acert diesel	PS/kW	2 x 390.00 (PS), 287.04 (kW)
Verkaufspreis	€ 5.900.000 (MwSt. Bezahlt)	Liegeplatz	Mittelmeerraum

KONTAKT

Verkaufsbüro	Falcon Rydell Yachts	Telefon	+31 35 582 90 29
Adresse	't Breukeleveense Meentje 6 1231 LM Loosdrecht / Wijdmeren The Netherlands	E-Mail	info@falconrydell.com

HAFTUNGSAUSSCHLUSS

Diese Angaben erfolgen nach bestem Wissen, können jedoch nicht garantiert werden.



ALLGEMEIN

Modell	VAN DER VALK EXPLORER 27M
Typ	Motoryacht
Rumpflänge (m)	27,15
Wasserlinienlänge (m)	24,56
Breite (m)	6,64
Tiefgang (m)	1,72
Baujahr	2018
Lancierung	2018
Werft	Wim van der Valk Shipyards
Land	Niederlande
Entwerfer	Guido de Groot Design
Gewicht (t)	94
CE Norm	A
Rumpfmateriäl	Aluminium
Rumpffarbe	Brown
Rumpfform	Semi-displacement
Material Aufbauten	Aluminium
Deckmaterial	Aluminium
Deck Finish	Teak
Deck Finish Aufbauten	Teak
Pflicht Bedeckung	Teak
Antifouling (Jahr)	2023
Fenster Einfassung	Aluminium
Fenster Material	Tempered double glass
Mast legbar	ja
Treibstofftank (Liter)	12760
Füllstandsanzeige (Treibstofftank)	Yes
Trinkwassertank (Liter)	2520
Füllstandsanzeige (Trinkwasser)	Yes
Fäkaelien Tank (Liter)	2000



Füllstandsanzeige (Fakaelientank)	Yes
Radsteuerung	Hydraulic
Innerhalb Steuerung	Yes
Aussen Steuerung	Yes
Radsteuerung auf Flybridge	Yes

UNTERKUNFT

Kabinen	4
Kojen	8
Mannschaftskabine	Yes
Mannschaftskojen	4
Einteilung	ja
Fussboden	Wood, carpet
Ruderhaus	ja
Standhöhe Salon (m)	Minimum 200cm
Heizung	Kabola central heating
Heizung 2	Reverse cycle air-conditioning
Klima Anlage	Clion Marine 178.000 BTU
Navigation Zenter	2x Raymarine GBM 19 (glassbridge)
Kartentisch	ja
Schiebetür zum Achterdeck	Yes
Kombüse	Enclosed galley on main deck
Arbeitsfläche	Corian
Spülbecken	Double stainles steel sink
Ofen	Miele
Dunstabsauge	Yes
Gas-Alarm	ja
Mikrowelle/Backofen Kombi	ja
Kuhlschrank	Yes
Gefrier Truhe	Yes
Weinkühler	Yes in saloon



Warmwasser System	Kabola
Geschirrspulmaschine	Miele
Eismaschine	Yes in galley
Kaffeemaschine	Yes in galley
Geschirrausstattung	Yes
Eignerkabine	ja
Kleiderschrank	ja
Toilette System	Electric
Handwaschbecken	ja
Dusche	ja
Gästekabine 1	ja
Kleiderschrank	ja
Badezimmer	ja
Toilette System	Electric
Handwaschbecken	ja
Dusche	ja
Gästekabine 2	ja
Kleiderschrank	ja
Badezimmer	ja
Toilette System	Electric
Handwaschbecken	ja
Dusche	ja
Gästekabine 3	ja
Kleiderschrank	ja
Badezimmer	ja
Toilette System	Electric
Handwaschbecken	ja
Dusche	ja
Gästekabine 4	ja
Kleiderschrank	ja
Mannschaftskabine(n)	2
Badezimmer (Mannschaft)	ja



Toilette System	Electric
Handwaschbecken	ja
Dusche (Mannschaft)	ja
Weitere Info	ja
Waschmaschine	Miele
Trockner	Miele
Bügelzubehör	In crew mess area
Flybridge	ja
Wet-Bar	ja

MASCHINEN

Motoranzahl	2
Marke	Caterpillar
Typ	C12 Acert
PS	390
kW	287.04
Kraftstoffart	Diesel
Installiert im Jahr	2017
Höchstgeschwindigkeit (Kn)	13,5
Marschgeschwindigkeit (Kn)	11
Motorstunden	2750
Antrieb	Schraubenwelle
Motor bedienung	ja
Bugschraube	Hydraulic 35hp
Heckschraube	Hydraulic 45hp
Wendegetriebe	ZF 360
Propeller Typ	NiAlBr Veem propellers
Hand Bilgenpumpe	ja
Elektrische Bilgenpumpe	ja
Bilge Alarm	ja
Generator	Caterpillar 28KvA



Betriebsstunden Generator	5800
Generator 2	Caterpillar 28KvA
Betriebsstunden Generator 2	5400
Batterien	ja
Starterbatterie	2x 24V 160Ah AGM
Versorgungsbatterie	1x 24V 1.000Ah Gel
Generatorbatterie	2x 12V 90Ah AGM
Batterie Ladegerat	3x Mastervolt service 24V 100Ah 1x Mastervolt 24V 60Ah engines
Umwandler	2x 24/230V 4kw inverter
Batterie Ladegerat/Umwandler	Generator 2x Mastervolt 12V 10Ah
Landstrom	1x 230V 32Ah, 1x 400V 32Ah
Wasserbereiter	1x Sea Recovery 285 l/hr
Stabilisatoren	1x Seakeeper 35 Electric gyro- stabilizer
Trimklappen	ja

NAVIGATION

Kompass	ja
Kompass auf der Flybridge	ja
Elektrisches Kompass	ja
Multi Control Display	ja
Tiefenanziege	ja
Tiefenanziege/Logge	ja
Logge	ja
Windlupe anzeige	ja
Tochter anzeige	ja
UKW	2x Raymarine BHF 260 Dsc
Autopilot	Raymarine P70r auto pilot
Ruderwinkel Anzeige	ja
Radar	Raymarine 4ft open array scanner
GPS	Raymarine 19GBM glassbridge



Plotter	Raymarine 19GBM
Plotter/GPS	ja
Radar/GPS	ja
Radar/Plotter	Raymarine 4ft open array scanner
WIFI Antenne	ja
AIS Empfänger	ja
AIS Transponder	ja
Epirb	ja
Kamera	Camera aft + engineroom
Navigation Beleuchtung	ja
Suchscheinwerfer	ja
Sprech-vorrichtung	ja

AUSRÜSTUNG

Feste Fenster	ja
Sturm Fenstern	ja
Feste Haube	ja
Kuchenbude	ja
Sonnenschirm	ja
Cockpit Polster	ja
Cockpit Tisch	ja
Cockpit Sessel	ja
Badeplattform	Incl. integrated Opacmare lifting / folding platform
Gangway	Opacmare hydraulic gangway
Heckdusche	ja
Anker	Stainless steel pool anchor
Ankerkette	100m 13mm chain
Anker 2	Stainless steel pool anchor
Ankerkette	100m 13mm chain
Ketten Zähler	ja
Ankerwinde	2x Muir VCR 4500W



VAN DER VALK EXPLORER 27M

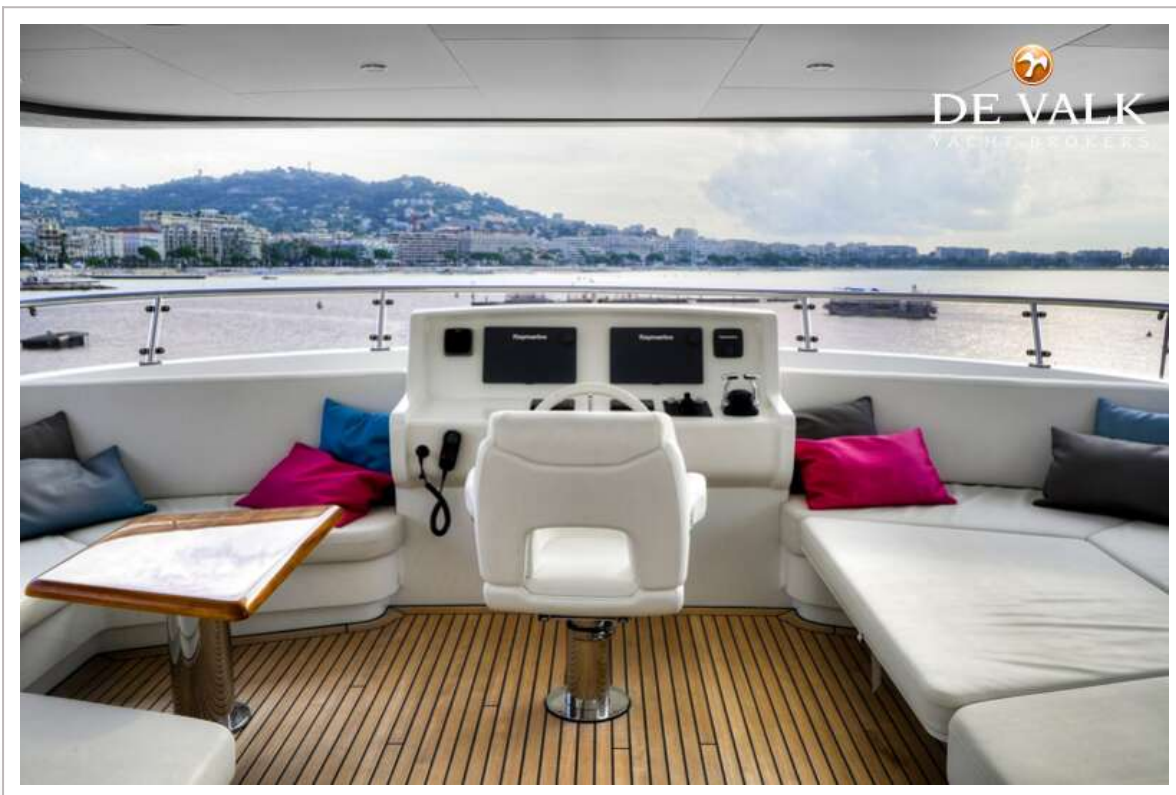
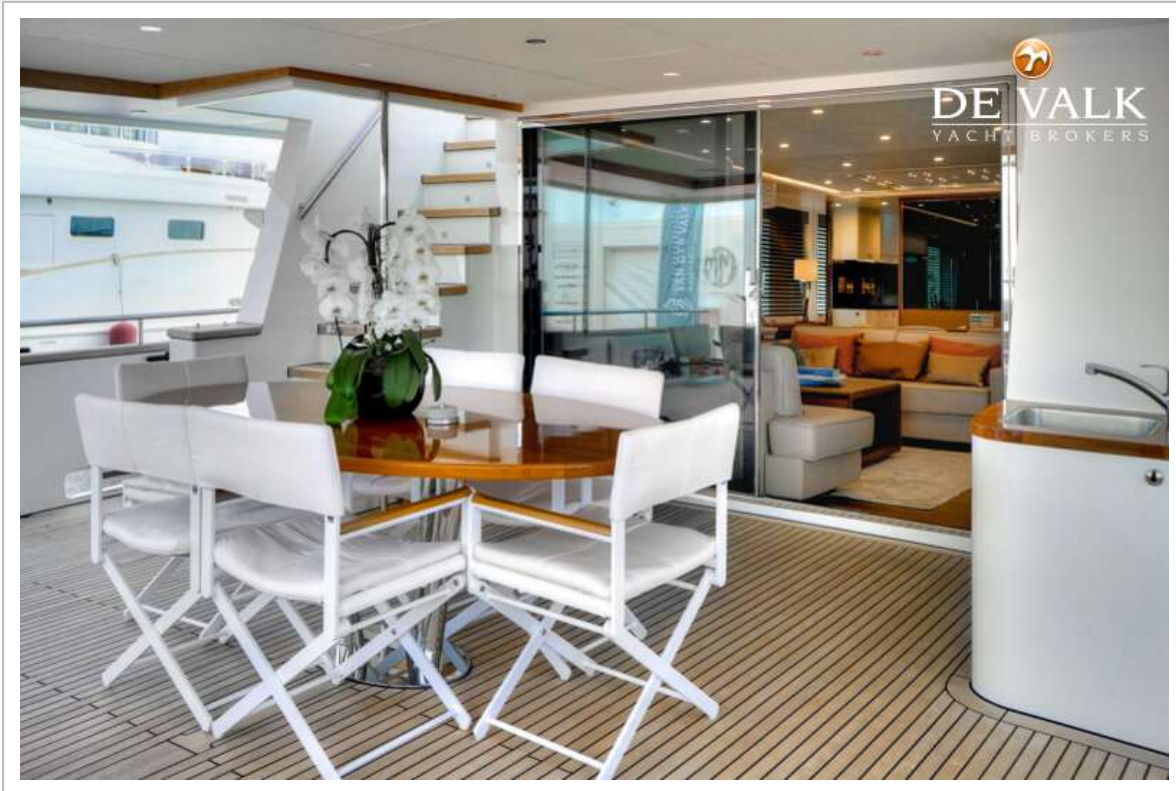
Gangspill	2x Muir VCR 3500W capstan aft
Heck Ankerwinde	ja
Deckwasche	ja
Beiboot	RIB Highfield CL 460 (2020)
Ausserborder	Yamaha 70hp (2020) 350 hrs
Davits	Tender fixation cradle on flybridge and swimplatform
Deck Kran	Steelhead tender crane 450kg cap. on flybridge
See Reling	Stainless steel
Seiten-Einstieg Seereling	ja
Rettungsinsel	2x
Rettungsinsel (Pers)	2x 10 pax
Letzte Wartung Rettungsinsel	ja
Schwimvesten	ja
Rettungsboje	ja
Scheibenwischer	4x
Horn	ja
Fenderkissen	ja
Festmacher	ja
Reserve Teilen	ja
Werkzeug	ja
TV	ja
Satellit	KVH TV6
Radio	ja
Surround Sound System	ja
Lautsprecher im Pflicht	ja
Lautsprecher im Salon	ja
Lautsprecher im Kabin	ja
Uhr - Barometer	ja
Feuerloscher	ja
Feuerloscher in Maschine Raum	ja
Automatische Löschesystem	ja



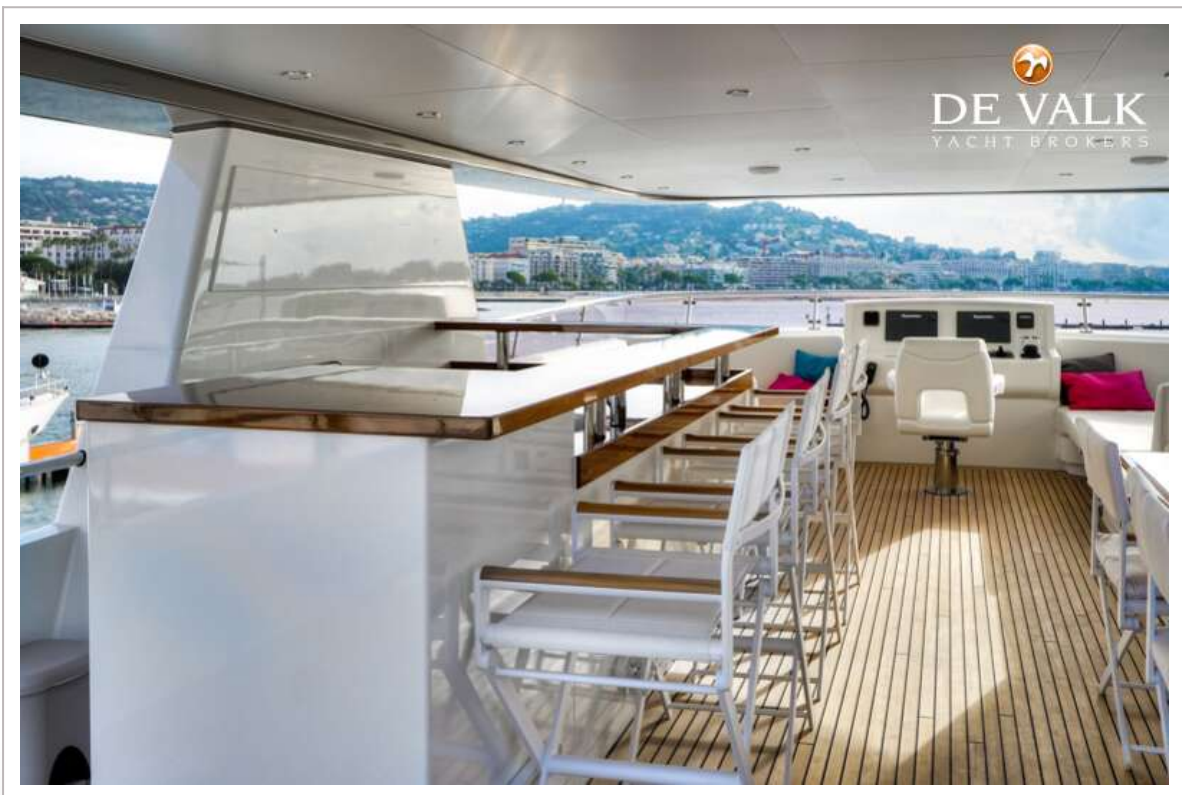
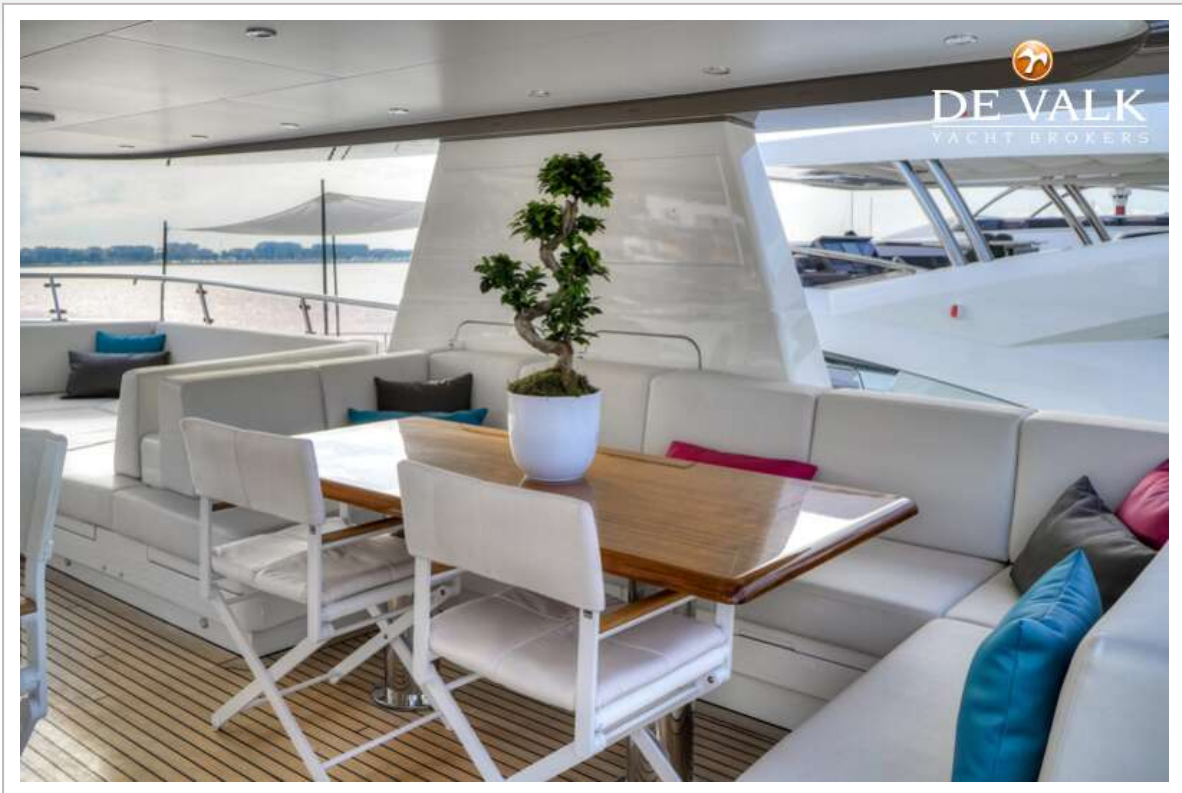
VAN DER VALK EXPLORER 27M



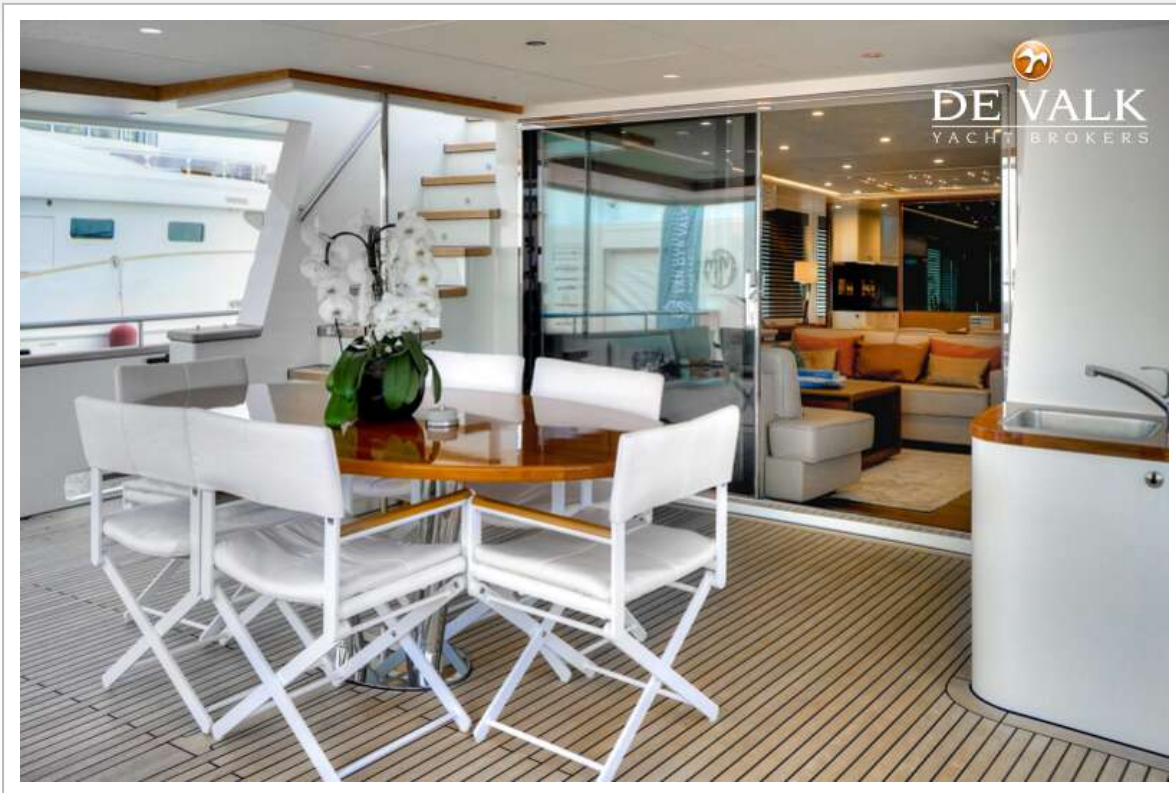
VAN DER VALK EXPLORER 27M



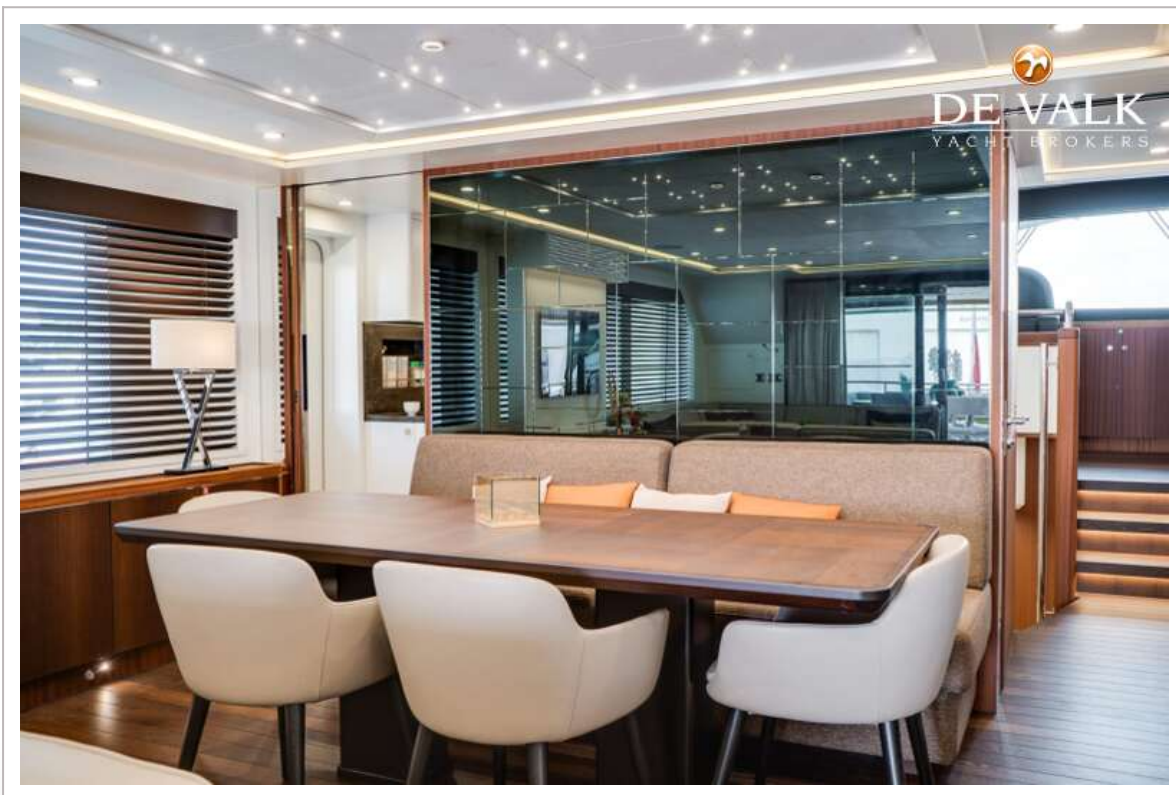
VAN DER VALK EXPLORER 27M



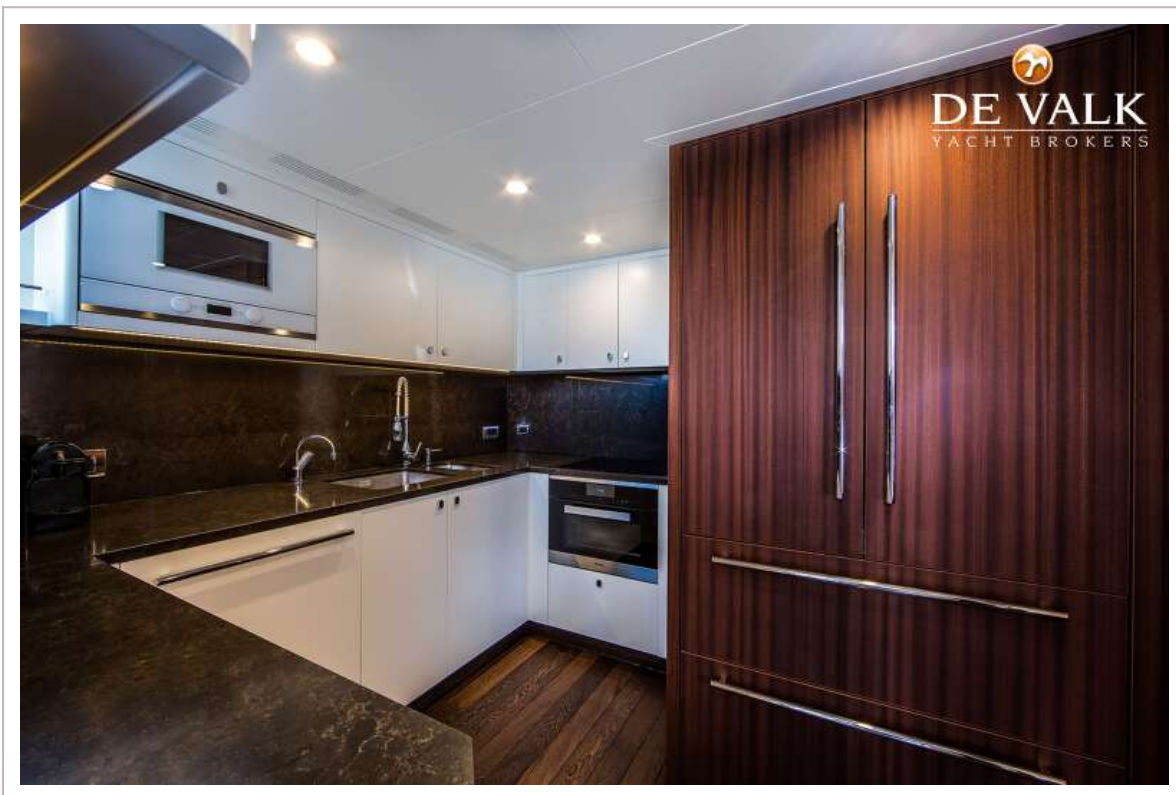
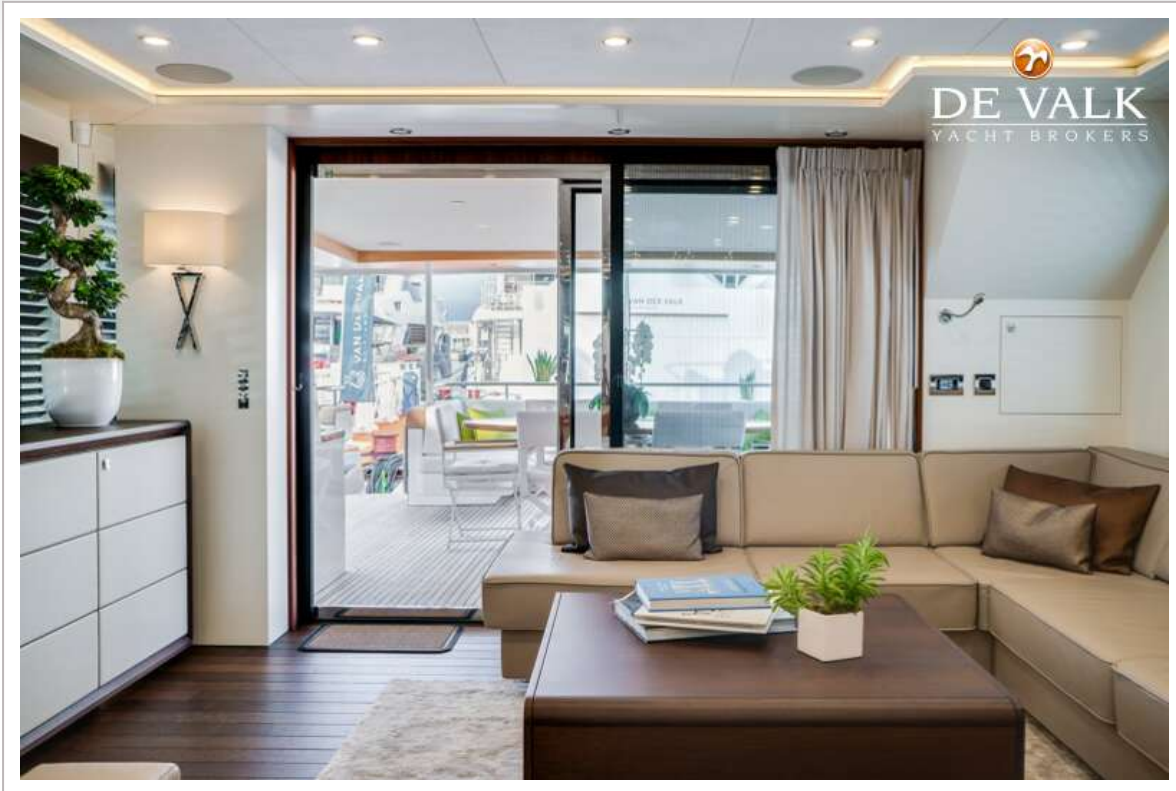
VAN DER VALK EXPLORER 27M



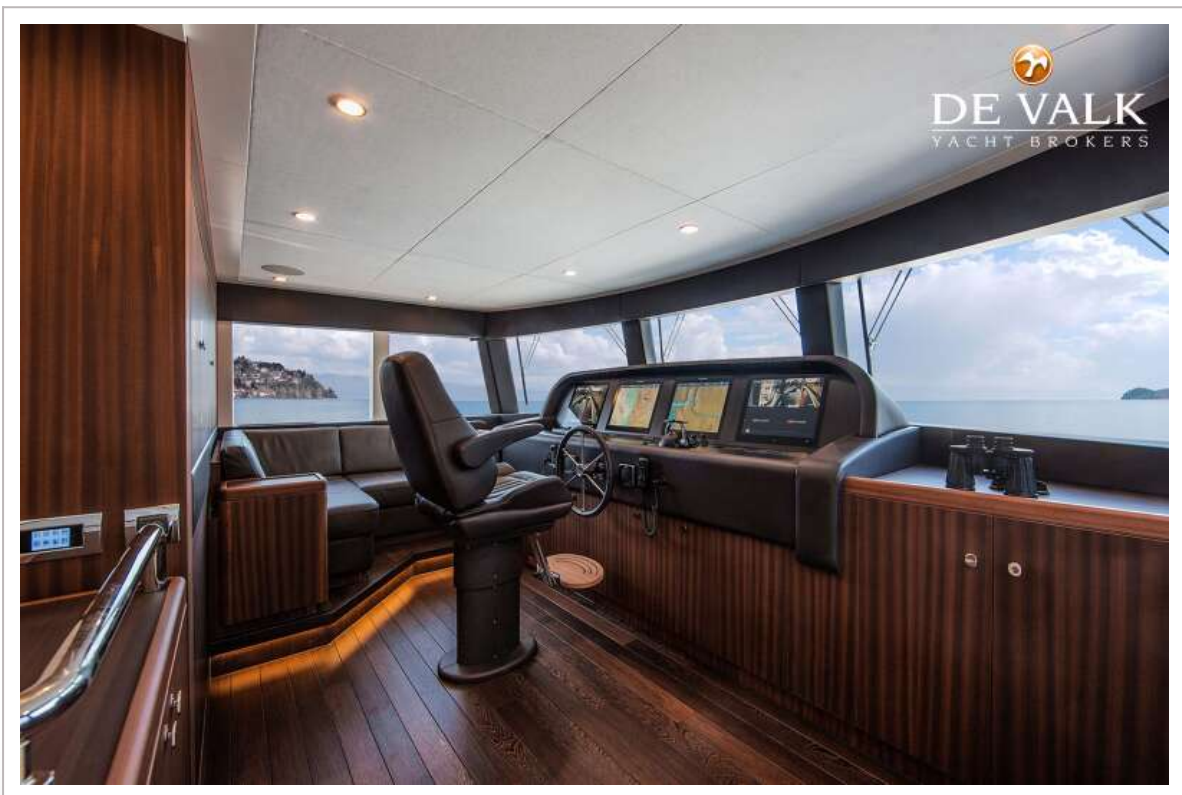
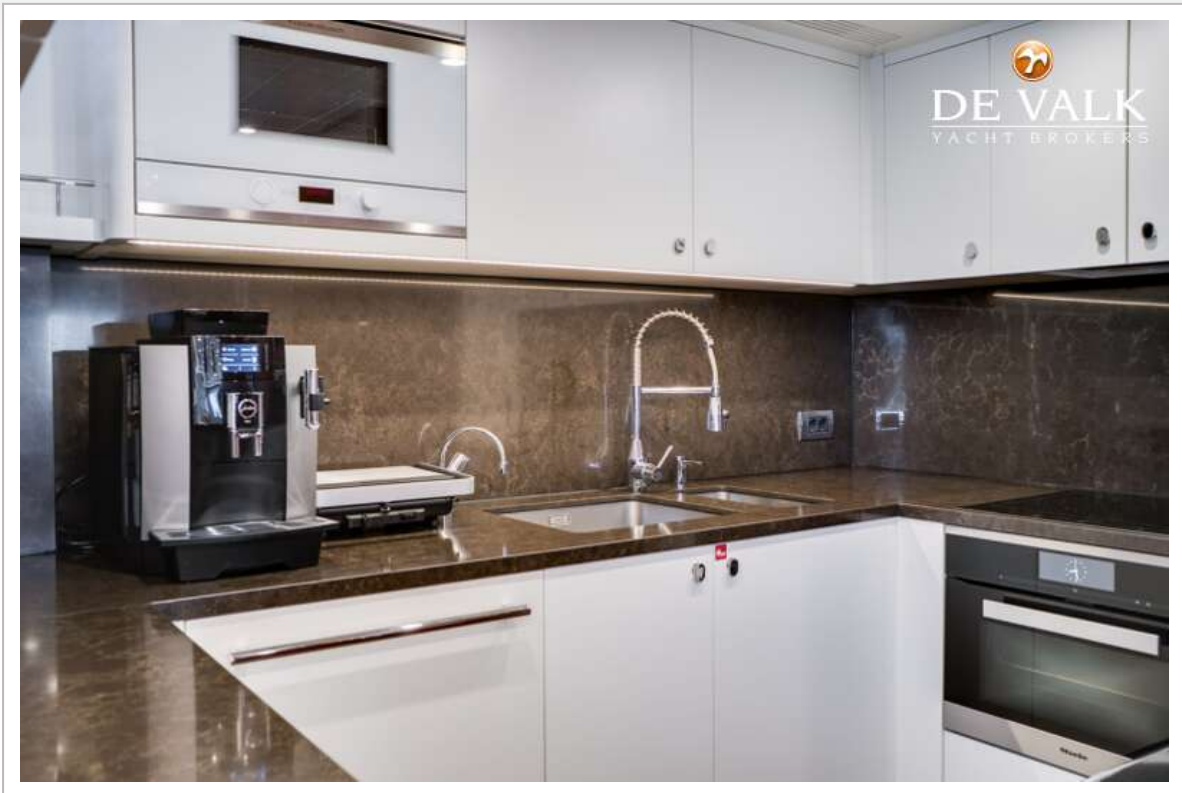
VAN DER VALK EXPLORER 27M



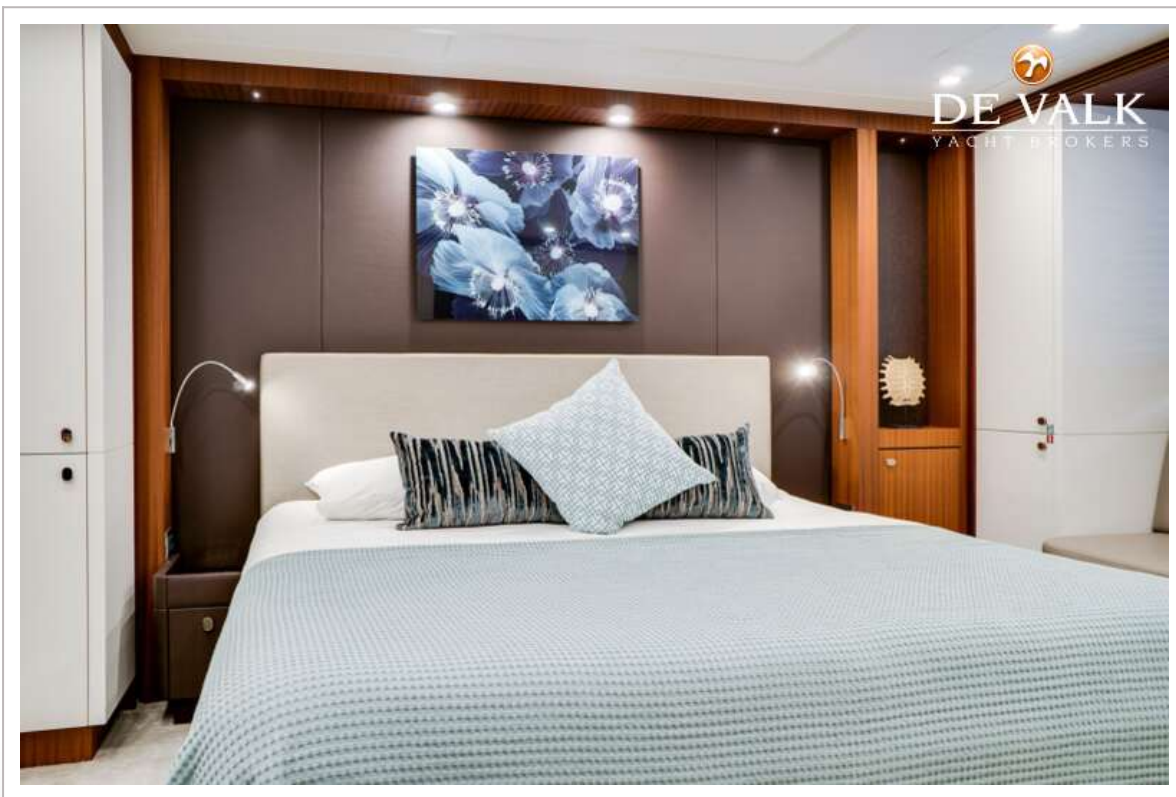
VAN DER VALK EXPLORER 27M



VAN DER VALK EXPLORER 27M



VAN DER VALK EXPLORER 27M



VAN DER VALK EXPLORER 27M



VAN DER VALK EXPLORER 27M

