



DE VALK
YACHT BROKERS



JEANNEAU SUN ODYSSEY 50 DS



DE VALK
YACHT BROKERS

KOMMENTARE DES MAKLERS

The well-known Jeanneau yard has answered the market demand with this new DS range through modern styling, handling and performance. Moreover the stylized interior gives a lot of light and ventilation. You will certainly enjoy the ergonomics on board, whether it is during sailing or in the marina, enjoying after a wonderful day on the water. This yacht, only used for private purposes, can be inspected in Preveza, Greece. She has been well maintained, both by her privat owner and professionals. No charter boat!!

Reinier van der Wolf

TECHNISCHE DATEN

| | | | |
|----------------------|---------------------------|-------------------|-----------------------------------|
| Maße | 14.75 x 4.49 x 2.15 (m) | Werft | Jeanneau |
| Baujahr | 2010 | Kabinen | 3 |
| Material | GFK | Kojen | 6 |
| Motor(en) | 1 x Yanmar 4JH4-TE diesel | PS/kW | 75 (PS), 55.20 (kW) |
| Verkaufspreis | verkauft (MwSt.) | Liegeplatz | elsewhere / nicht im Verkaufsbüro |

KONTAKT

| | | | |
|---------------------|--|----------------|------------------------|
| Verkaufsbüro | De Valk Monnickendam | Telefon | +31 299 65 63 50 |
| Adresse | Hoogedijk 6 1145 PM Katwoude The Netherlands | E-Mail | monnickendam@devalk.nl |

HAFTUNGSAUSSCHLUSS

Diese Angaben erfolgen nach bestem Wissen, können jedoch nicht garantiert werden.



JEANNEAU SUN ODYSSEY 50 DS

ALLGEMEIN

| | |
|-------------------------------|--|
| Modell | JEANNEAU SUN ODYSSEY 50 DS |
| Typ | Segelyacht |
| Rumpflänge (m) | 14,75 |
| Wasserlinienlänge (m) | 13,12 |
| Breite (m) | 4,49 |
| Tiefgang (m) | 2,15 |
| Durchfahrtshöhe (m) | 21,00 |
| Stehhöhe (m) | 2,00 |
| Baujahr | 2010 |
| Werft | Jeanneau |
| Land | Frankreich |
| Entwerfer | Ph Briand & Garroni Design |
| Gewicht (t) | 13,9 |
| Ballast (Ton) | Gusseisen - 3,75 |
| CE Norm | A |
| Rumpfmateri al | GFK |
| Rumpffarbe | Weiß |
| Rumpfform | Rundspant |
| Art Kiel | Wulstkiel |
| Material Aufbauten | GFK |
| Deckmaterial | GFK |
| Deck Finish | Antirutsch Belag |
| Deck Finish Aufbauten | Antirutsch Belag |
| Pflicht Bedeckung | Teak - only seats / alleen zitbanken / nur Sitzbanke |
| Antifouling (Jahr) | ja |
| Fenster Einfassung | kunststoff |
| Fenster Material | Polycarbonat |
| Decks Luke | 5x |
| Bullauge | Aluminium |
| Treibstofftank (Liter) | Kunststoff - 240 |



| | |
|------------------------------------|--------------------------|
| Füllstandsanzeige (Treibstofftank) | ja |
| Trinkwassertank (Liter) | Kunststoff - 240 + 365 |
| Füllstandsanzeige (Trinkwasser) | ja |
| Fäkaelien Tank (Liter) | Kunststoff - 2x 85 |
| Fäkaelien Tankablauf | Deck Verbind. + Uw Linie |
| Radsteuerung | 2x |
| Not-Pinne | ja |

UNTERKUNFT

| | |
|-------------------------|---|
| Kabinen | 3 |
| Kojen | 6 |
| Innen | Teak |
| Fussboden | Teak und Holly |
| Decksalon | ja |
| Standhöhe Salon (m) | 1.98 - 2.30 |
| Heizung | Diesel Heißluft - Webasto 5500 |
| Heizung 2 | Diesel Heißluft - Webasto 5500 |
| Klima Anlage | 2023 |
| Kartentisch | ja |
| Achterkabine | ja |
| Dinette | U-förmiger Sitzbereich mit zusätzlichen Stühlen |
| Kombüse | ja |
| Arbeitsfläche | Corian |
| Spülbecken | Edelstahl - 2x |
| Herd | Gas - Eno 3 burner / pits / Brenner |
| Ofen | im Herd integriert |
| Kuhlschrank | 12-Volt-Kompressor mit Tür aus Edelstahl - 2x |
| Gefrier Truhe | ja |
| Warmwasser System | 220V + Motor |
| Wasserdruck System | elektrisch |
| Hand und/oder Fusspumpe | ja |



| | |
|------------------------|--|
| Kaffeemaschine | ja |
| Eignerkabine | Stockbett - Front / voor / Vorder |
| Länge Bett (m) | Luxus-Matratzen mit Lattenrost - 2,02 x 1,60 |
| Kleiderschrank | hängend/Schublad/Regale |
| Badezimmer | en suite |
| Toilet | en suite |
| Toilette System | handbetrieb |
| Handwaschbecken | auf der Toilette |
| Dusche | en suite |
| Weitere Info | Schminktisch mit Stuhl |
| Gästekabine 1 | Doppelbett - after / achter / Hinter |
| Länge Bett (m) | 2,02 x 1,50 |
| Kleiderschrank | Regale und hängend |
| Badezimmer | gemeinsam |
| Toilette | gemeinsam |
| Toilette System | elektrisch |
| Handwaschbecken | auf der Toilette |
| Dusche | gemeinsam |
| Gästekabine 2 | Doppelbett - after / achter / Hinter |
| Länge Bett (m) | 2,02 x 1,50 |
| Kleiderschrank | Schubladen und Regale |

MASCHINEN

| | |
|----------------------------|---------|
| Motoranzahl | 1 |
| Marke | Yanmar |
| Typ | 4JH4-TE |
| PS | 75 |
| kW | 55.20 |
| Kraftstoffart | Diesel |
| Installiert im Jahr | 2010 |
| Motorstunden | 2000 |



| | |
|-------------------------------------|---------------------------------------|
| Kühlungssystem Motor | indirekte Wärmetauscher |
| Antrieb | Saildrive |
| Saildrive Dichtung | 2021 |
| Motor bedienung | Seilzug Kabel |
| Gewende getriebe | mechanisch |
| Bugschraube | elektrisch - 90Kgf |
| Exhaust | wassergekühlt |
| Propeller Typ | Segelstellung - MaxProp |
| Propellerblätter | 3 |
| Hand Bilgenpumpe | 1x |
| Elektrische Bilgenpumpe | 2x |
| Elektrische Anlage | 12 / 220v |
| Generator | leise Separator - Cummins Onan 5,5 kW |
| Betriebsstunden Generator | ungefähr: 1100 |
| Starterbatterie | 1x 110 Ah (2018) |
| Versorgungsbatterie | 4x 90 Ah (2022) |
| Generatorbatterie | 1x |
| Bugschraubebatterie | 1x 180A (2022) |
| Batterie Monitor | Mastervolt |
| Batterie Ladegerat | 60 Amp |
| Batterie Ladegerat/Umwandler | Mastervolt 125Amp/250Watt |
| Wind generator | Rutland 914i (8-16 Amp) (2015) |
| Solar panele | 100w + regulator (2023) |
| Dioden-Batterie-Koppler | ja |
| Landstrom | mit Kabel |
| Wasserbereiter | Schenker 60 |

NAVIGATION

| | |
|-----------------------------|----------------------|
| Kompass | 2x Plastimo Offshore |
| Elektrisches Kompass | über den Autopiloten |
| Tiefenanzeige | Raymarine ST 70 |



| | |
|------------------------|---|
| Logge | Raymarine ST 70 |
| Windlupe anzeige | Raymarine ST 70 |
| UKW | mit Cockpitanschluss und Hupe Raymarine Ray218 |
| Autopilot | mit SPXST70 Gyro Kompass Raymarine ST 70 Smart |
| Radar | Raymarine 4Kw |
| GPS | Raymarine |
| Plotter | 2x Raymarine C90W |
| Navtex | McMurdo Nav6+ |
| PC Anschluss | ja |
| AIS Transponder | Raymarine 500 Active |
| Sender Vorrichtung | Sat-C Inmarsat + Thane & Thane 3026D + computer |
| Epirb | GME |
| Navigation Beleuchtung | ja |

AUSRÜSTUNG

| | |
|------------------------|-------------------------------------|
| Spritzverdek | 2022 |
| Bimini | 2022 |
| Cockpit Polster | 2023 |
| Cockpit Tisch | mit verdeck |
| Badeleiter | Edelstahl |
| Gangway | ja |
| Heckdusche | Warm und Kalt |
| Anker | Delta - 25kg |
| Ankerkette | 13 mm. |
| Anker 2 | Fortress - +line |
| Ankerwinde | elektrisch - Lewmar 1500 Watt |
| Gangspill | Lewmar |
| Beiboot | fest Rumpf - Highfield 2,60m (2023) |
| Ausserborder | 2.3 ps Honda |
| Ausserborder Halterung | ja |
| Davits | Edelstahl - MPI 150 kg |



| | |
|------------------------------|---------------------|
| See Reling | Draht/Seil |
| Zupackenschiene (aufbauen) | Edelstahl |
| Heckkorb | ja |
| Bugkorb | ja |
| Rettungsinsel | Container - Seasafe |
| Rettungsinsel (Pers) | 6 |
| Letzte Wartung Rettungsinsel | ? |
| Schwimvesten | ja |
| Sicherheitsleine auf Deck | ja |
| Radar Reflektor | ja |
| Fenderkissen | ja |
| Festmacher | ja |
| Radio-CD Spieler | und Bluetooth + mp3 |
| Lautsprecher im Pflicht | ja |
| Lautsprecher im Salon | Bose |
| Weitere Info | ja |

RIGG

| | |
|------------------|--|
| Rig | Sloop |
| Stehendes Gut | Drahtseil - 1 x19 |
| Marke Mast | Sparcraft |
| Material Mast | Aluminium |
| Salings | Doppel |
| Großsegel | 39m2 - 2010 |
| Rollgroß Anlage | ja |
| Genua | Triradial 62m2 - 2014 |
| Genua I | 2010 |
| Rollreffanlage | Profurl |
| Gennaker | Quantum Sails, 105m2 / Code Zero / Bottom up |
| Sturmfock | 15m2 (orange) - 2010 |
| Reff Vorrichtung | Rollgross im Mast |



| | |
|---------------------------------|---|
| Baumniederhohler | Gasdruckfeder - Sparcraft (2019) |
| Primare Schot Winschen | 2x Harken 60 ST |
| Fall Winschen | 1x Harken 4 ST |
| Multifunktional Winschen | Fall/Schot winschen - 1x 44 ST (electric / elektrisch / Elektrik) |
| Spi-Baum | ja |
| Isolierte Heckstag | ja |



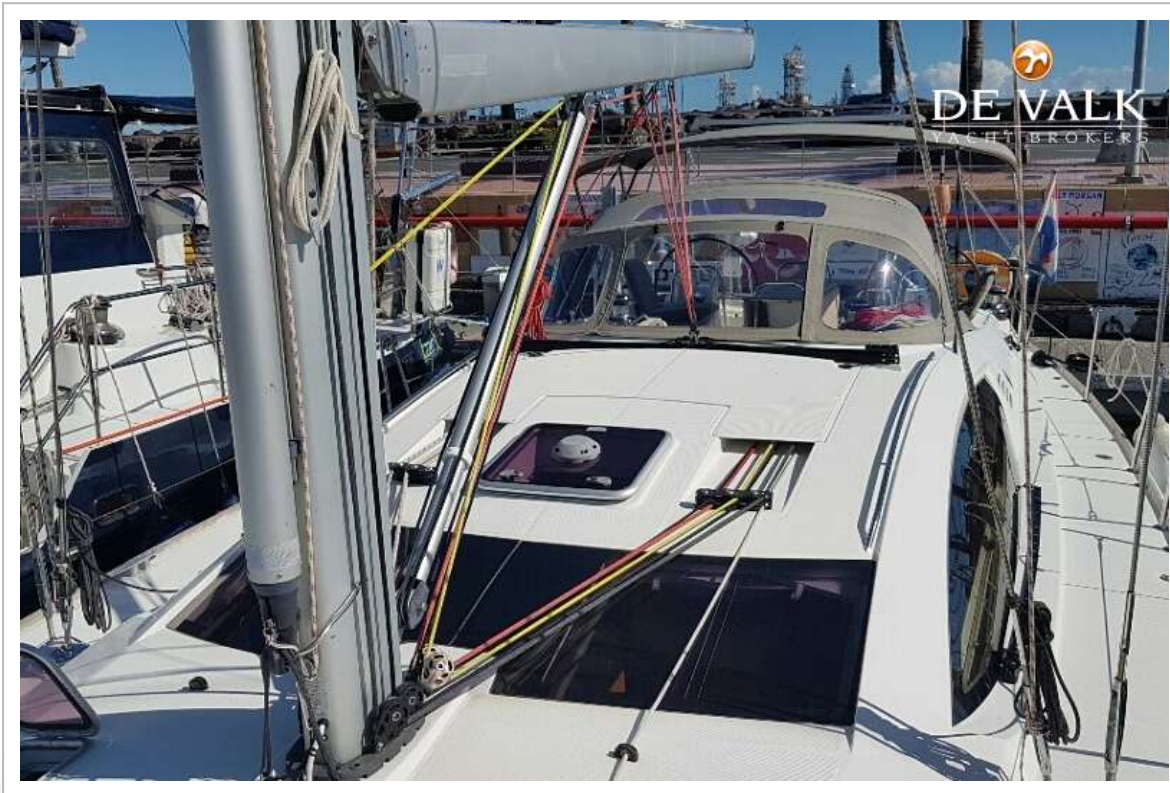
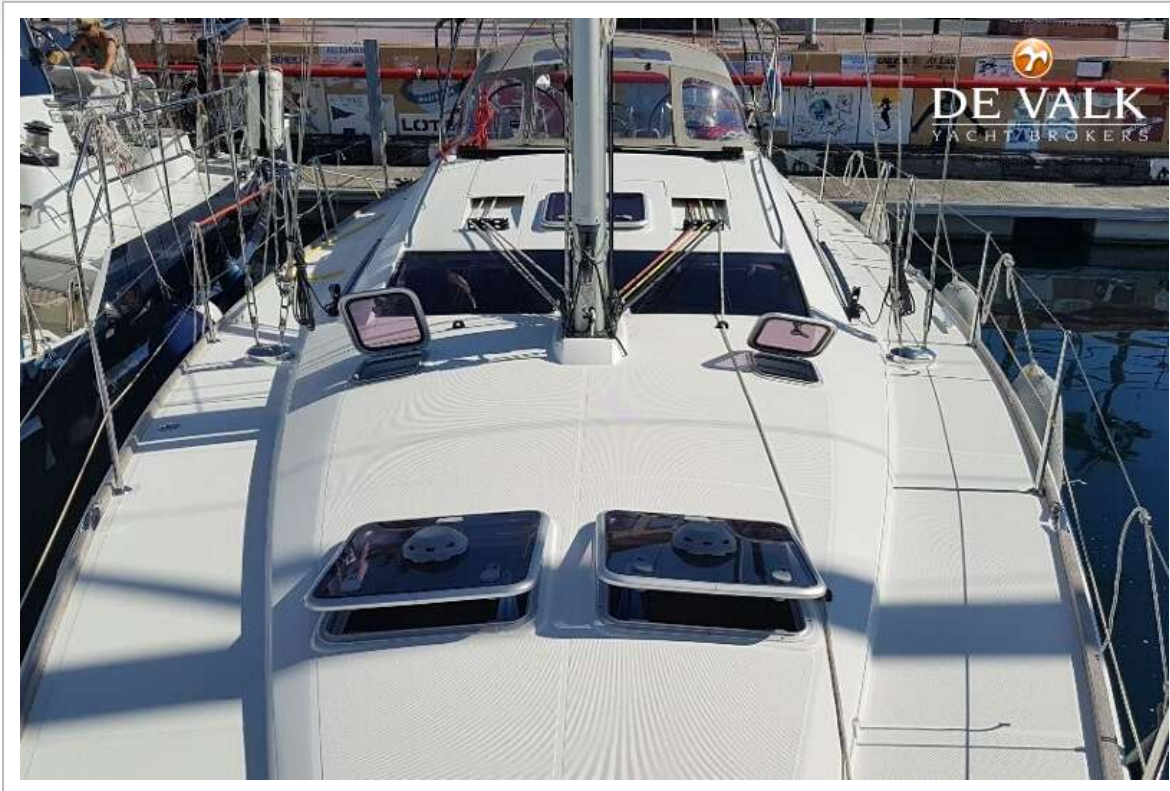
JEANNEAU SUN ODYSSEY 50 DS



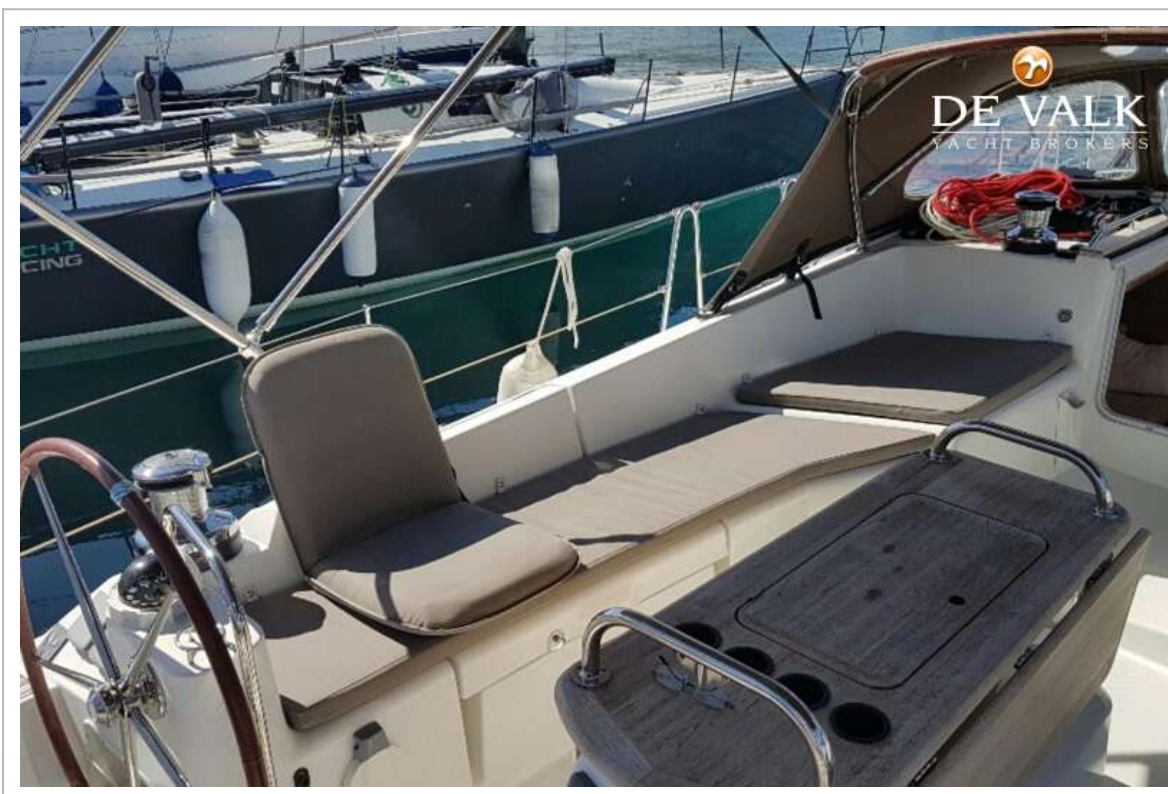
JEANNEAU SUN ODYSSEY 50 DS



JEANNEAU SUN ODYSSEY 50 DS



JEANNEAU SUN ODYSSEY 50 DS



JEANNEAU SUN ODYSSEY 50 DS



JEANNEAU SUN ODYSSEY 50 DS



JEANNEAU SUN ODYSSEY 50 DS



JEANNEAU SUN ODYSSEY 50 DS



JEANNEAU SUN ODYSSEY 50 DS



JEANNEAU SUN ODYSSEY 50 DS



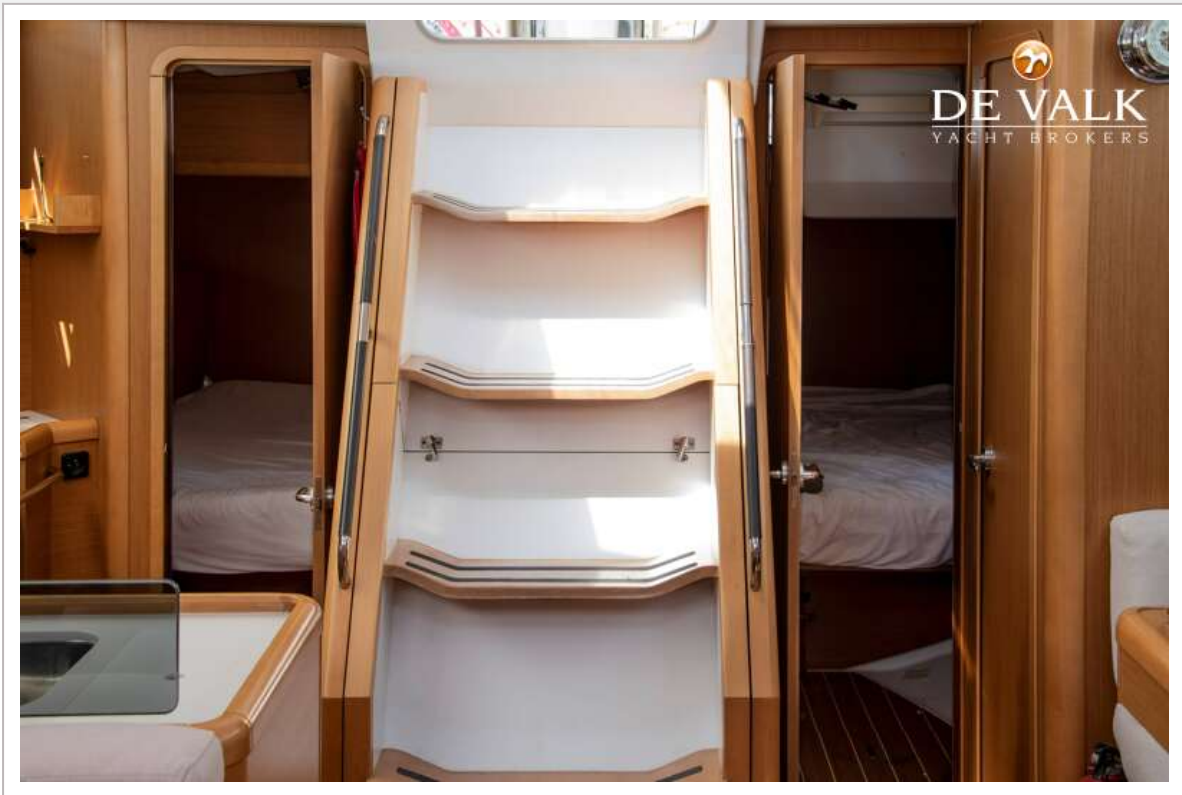
JEANNEAU SUN ODYSSEY 50 DS



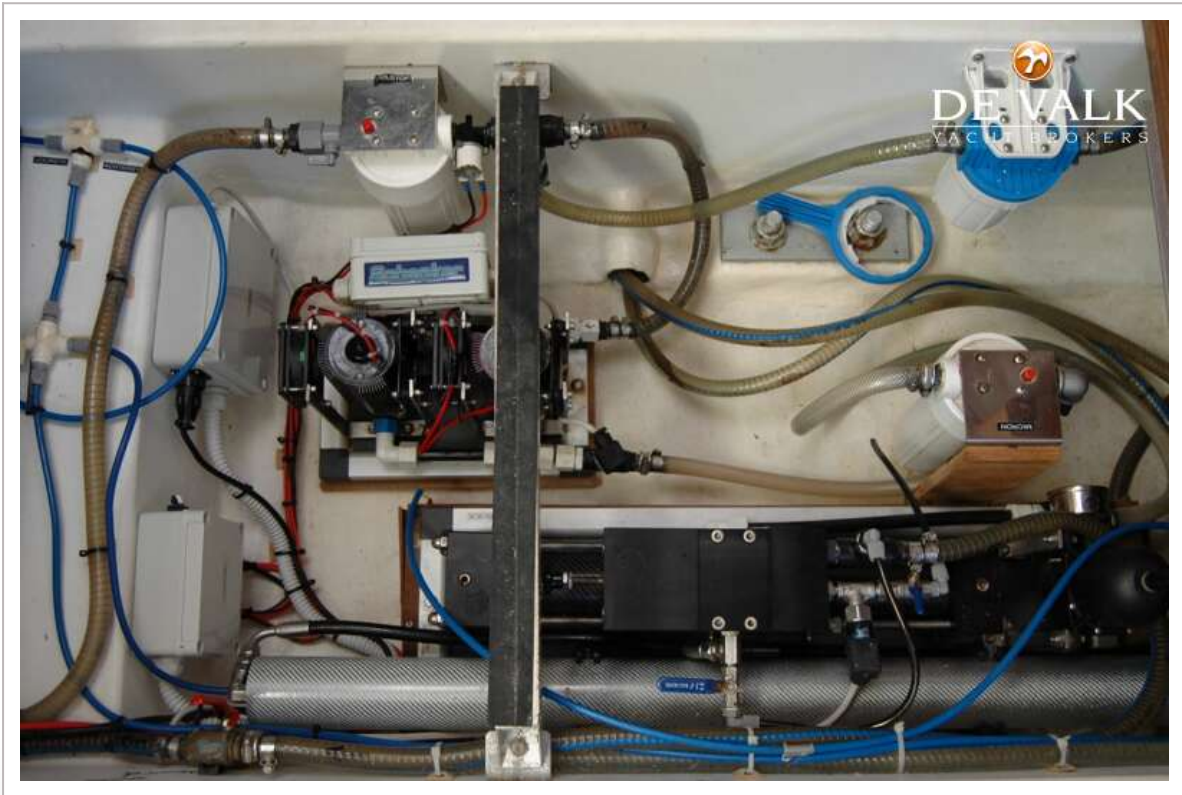
JEANNEAU SUN ODYSSEY 50 DS



JEANNEAU SUN ODYSSEY 50 DS



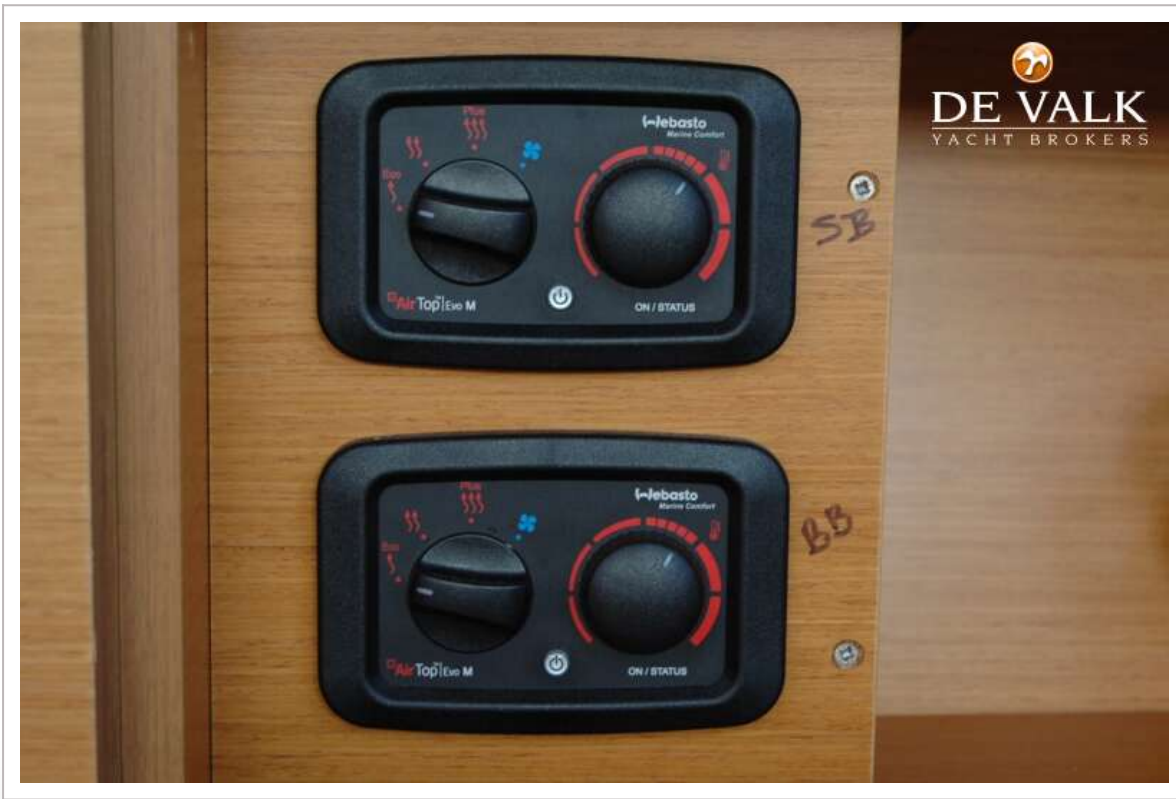
JEANNEAU SUN ODYSSEY 50 DS



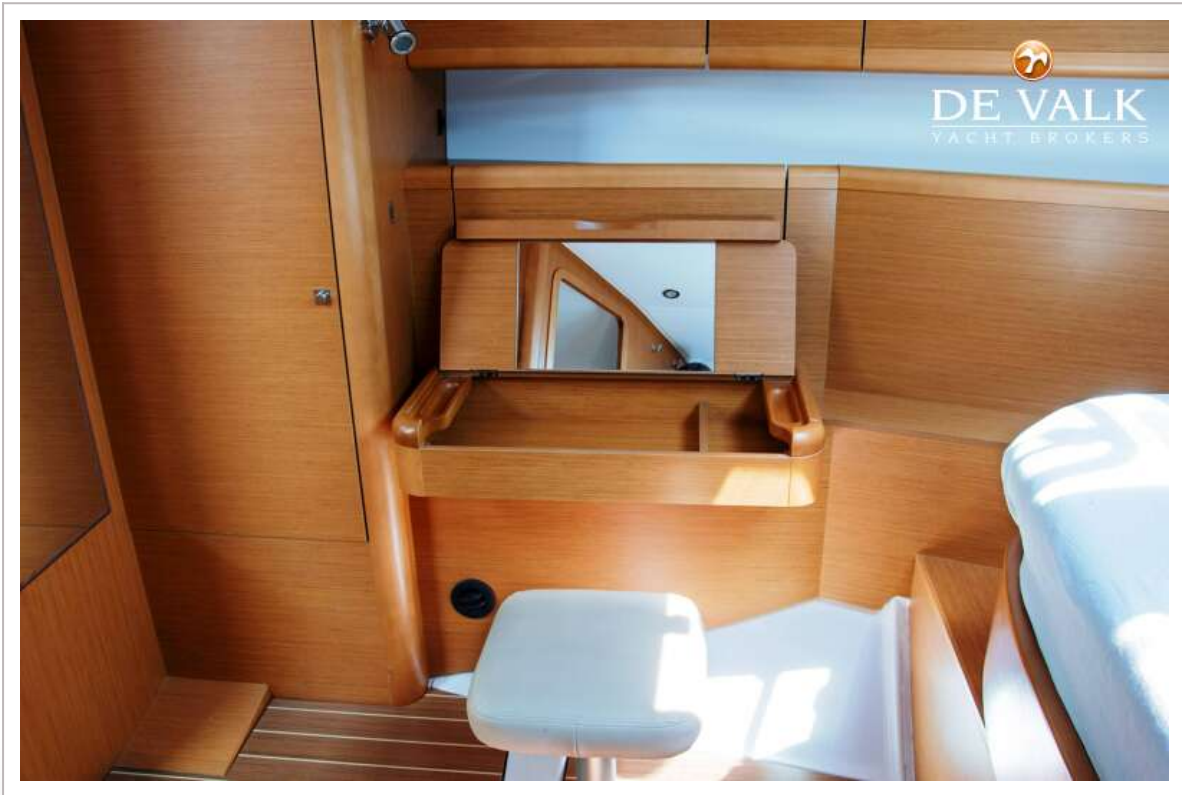
JEANNEAU SUN ODYSSEY 50 DS



JEANNEAU SUN ODYSSEY 50 DS



JEANNEAU SUN ODYSSEY 50 DS



JEANNEAU SUN ODYSSEY 50 DS



JEANNEAU SUN ODYSSEY 50 DS



JEANNEAU SUN ODYSSEY 50 DS

