



DE VALK
YACHT BROKERS



HOLTERMAN 53



DE VALK
YACHT BROKERS

KOMMENTARE DES MAKLERS

Holterman 53 from 2009, a beautiful motor yacht built by Holterman Yachting and designed by Vripack. A seaworthy motor yacht built under the CE: A class and equipped with hydraulic stabilisers, the Holterman 53 is extremely suitable for long international voyages, especially considering that this motor yacht has everything on board to make a long stay on board very comfortable.

Henk de Vries

TECHNISCHE DATEN

Maße	16.20 x 4.90 x 1.40 (m)	Werft	Holterman Yachting
Baujahr	2009	Kabinen	2
Material	Stahl	Kojen	4
Motor(en)	2 x John Deere 6068TFM75 diesel	PS/kW	2 x 201.00 (PS), 147.94 (kW)
Verkaufspreis	verkauft (MwSt.)	Liegeplatz	

KONTAKT

Verkaufsbüro	De Valk Sneek	Telefon	+31 515 42 80 30
Adresse	Zwolsmanweg 7 8606 KC Sneek The Netherlands	E-Mail	sneek@devalk.nl

HAFTUNGS AUSSCHLUSS

Diese Angaben erfolgen nach bestem Wissen, können jedoch nicht garantiert werden.



ALLGEMEIN

Modell	HOLTERMAN 53
Typ	Motoryacht
Rumpflänge (m)	16,20
Breite (m)	4,90
Tiefgang (m)	1,40
Durchfahrtshöhe (m)	5,90
Durchfahrtshöhe min (m)	4,36
Stehhöhe (m)	2,00
Baujahr	2009
Werft	Holterman Yachting
Land	Niederlande
Entwerfer	Vripack Yacht Design Sneek
Gewicht (t)	32
CE Norm	A
Rumpfmateriäl	Stahl
Rumpffarbe	Silbergrau
Haut-dicke Rumpf (mm)	5
Rumpfform	Fast Displacement Hull
Material Aufbauten	Stahl
Haut-dicke Aufbauten (mm)	4
Haut-dicke Deck (mm)	4
Stossliste	Edelstahl
Deckmaterial	Stahl
Deck Finish	Teak
Deck Finish Aufbauten	gemalt
Pflicht Bedeckung	Teak
Antifouling (Jahr)	2021
Dorado Belufter	ja
Fenster Einfassung	Aluminium
Fenster Material	Sicherheitsglas Double glazing



Decksluke	ja
Bullauge	Aluminium
Isolation	Glaswolle
Mast legbar	hydraulik
Treibstofftank (Liter)	Stahl 2 x 650 / 1 x 1.700
Füllstandsanzeige (Treibstofftank)	ja
Trinkwassertank (Liter)	Edelstahl 2.000 double water filter system
Füllstandsanzeige (Trinkwasser)	ja
Fäkaelien Tank (Liter)	Edelstahl 350
Füllstandsanzeige (Fakaelientank)	ja
Fäkaelien Tankablauf	Deck Verbindung + Pumpe
Grauwassertank (Liter)	Edelstahl 350
Füllstandsanzeige (Grauwasser)	ja
Radsteuerung	hydraulik Holland Nautic Active Steering
Innerhalb Steuerung	With remote control RMC
Aussen Steuerung	RMC remote control
Weitere Info Farbe und Anstrich	Painted in 2018
Weitere Info	Sun screens (2022)

UNTERKUNFT

Kabinen	2
Kojen	4
Innen	Kirsche
Fussboden	Holz
Offenen Cockpit	ja
Achterdeck	ja
Ruderhaus/Decksalon	ja
Salon	ja
Standhöhe Salon (m)	1,95
Schiebedach	elektrisch Glass, with sun screen
Heizung	wasserheizung Kabola



Klima Anlage	Klima einzel Funktion Webasto
Dinette	ja
Tür zum Cockpit	ja
Tür zum Achterdeck	ja
Kombüse	ja
Arbeitsfläche	Granit
Spülbecken	Edelstahl
Herd	keramisch Miele
Mikrowelle/Backofen Kombi	Miele
Kuhlschrank	2 x fridge 2 x drawer
Gefrier Truhe	ja
Warmwasser System	220V + Motor
Wasserdruck System	elektrisch
Geschirrspulmaschine	Miele
Eignerkabine	Französisch Bett
Länge Bett (m)	2,0 x 1,60
Kleiderschrank	hängend/Schublad/Regale
Badezimmer	en suite
Toilet	en suite
Toilette System	elektrisch
Handwaschbecken	im Badezimmer
Dusche	en suite
Gästekabine 1	V-Bett
Länge Bett (m)	2,10 x 0,90
Kleiderschrank	Schubladen
Badezimmer	en suite
Toilette	gemeinsam
Toilette System	elektrisch
Handwaschbecken	im Badezimmer
Dusche	getrennt
Waschmaschine/Trockner Kombi	Miele
Zentralstaubsauger	ja



Weitere Info

Saloon table in height adjustable

MASCHINEN

Motoranzahl	2
Marke	John Deere
Typ	6068TFM75
PS	201
kW	147.94
Kraftstoffart	Diesel
Installiert im Jahr	2009
Höchstgeschwindigkeit (Kn)	10,5
Marschgeschwindigkeit (Kn)	8
Motorstunden	2750
Kühlungssystem Motor	indirekte Wärmetauscher
Antrieb	Schraubenwelle
Motor bedienung	elektrisch EMC
Gewende getriebe	hydraulic
Bugschraube	hydraulik With remote control
Heckschraube	hydraulik With remote control
Exhaust	wassergekühlt
Wellen Drucklager	ja
Propeller Typ	fest
Propellerblätter	4
Material Propellerwelle	Edelstahl
Propellerwelle schmierung	Wasser Axiseals
Hand Bilgenpumpe	ja
Elektrische Bilgenpumpe	ja
Bilge Alarm	ja
Elektrische Anlage	12V / 24V / 230V
Generator	leise Separator Whisper Ultra 12kW
Batterien	ja



Starterbatterie	ja
Versorgungsbatterie	ja
Generatorbatterie	ja
Batterie Monitor	Mastervolt
Batterie Ladegerat	3x Mastervolt: 2x 100Ah24V 1x 10Ah12V
Umwandler	Mastervolt 5kW
Dioden-Batterie-Koppler	ja
Landstrom	mit Kabel
Trenn transformator	Mastervolt 3,5 KVa
Stabilisatoren	Finne Vetus Hydraulic
Weitere Info	2x extra 24V alternators

NAVIGATION

Elektrisches Kompas	Raymarine
Tiefenanziege	Raymarine ST60
Logge	Raymarine ST60
Windlupe anzeige	RTaymarine ST60
UKW	ja
Portabel UKW	ja
Autopilot	Raymarine ST6002
Ruderwinkel Anzeige	Raymarine
Radar/GPS/Plotter	Raymarine Axiom Pro 16 inch RVX (2022)
AIS Transceiver	ja
Kamera	ja
Navigation Beleuchtung	LED
Suchscheinwerfer	ITT Jabsco with remote control

AUSRÜSTUNG

Feste Fenster	ja
Kleine Spritzverdek (Dodger)	ja
Bimini	ja



Cockpit Polster	ja
Cockpit Tisch	ja
Cockpit Sessel	ja
Badeplattform	ja
Badeleiter	Edelstahl
Heck-Tur	ja
Bugtreppe	And side ladder
Anker	Pool
Ankerkette	ja
Ankerwinde	elektrisch With remote control
Deckwasche	ja
See Reling	Edelstahl
Zupackenschiene (aufbauten)	Edelstahl
Seiten-Einstieg Seereling	ja
Bugkorb	With a folding stainless steel seat
Scheibenwischer	3 x
Horn	ja
Fenderkissen	ja
Festmacher	ja
TV	2 x flatscreen
TV-Empfänger	ja
Radio-CD Spieler	ja
Surround Sound System	ja
Lautsprecher im Salon	ja
Uhr - Barometer	ja
Feuerlöscher	3x
Automatische Löschesystem	In engine room



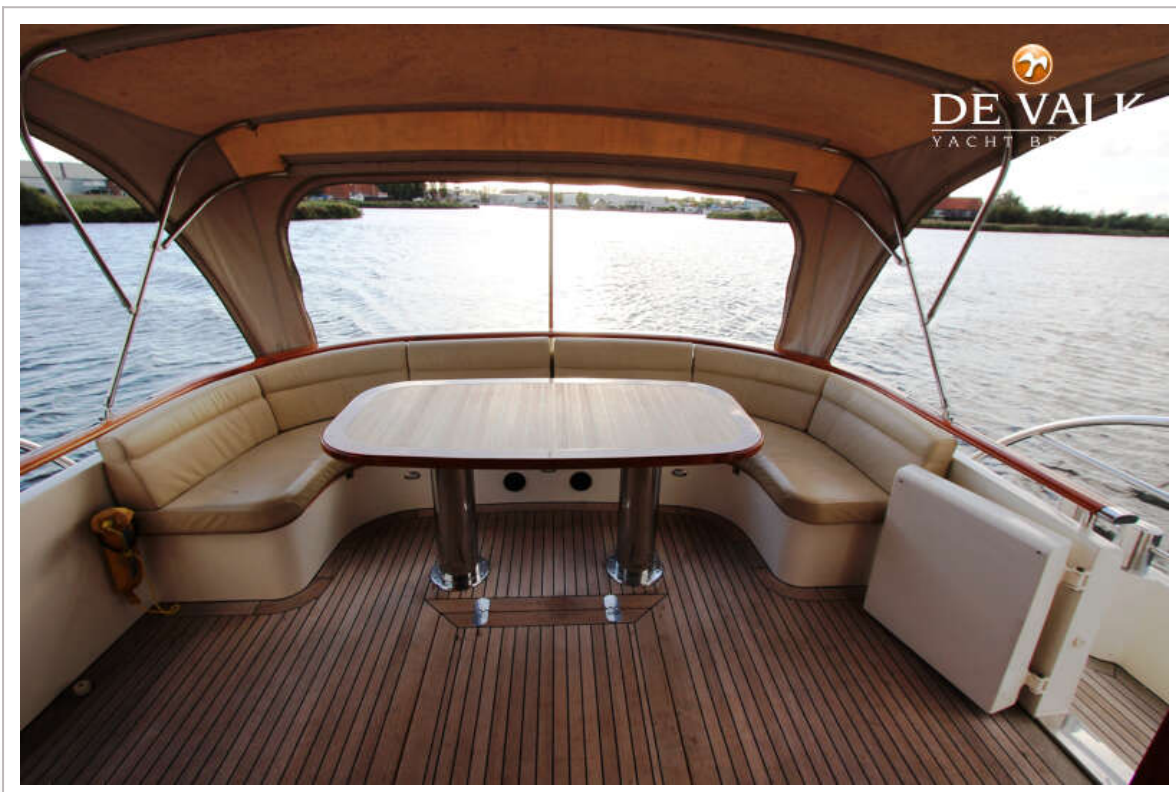
HOLTERMAN 53



HOLTERMAN 53



HOLTERMAN 53



HOLTERMAN 53



HOLTERMAN 53



HOLTERMAN 53



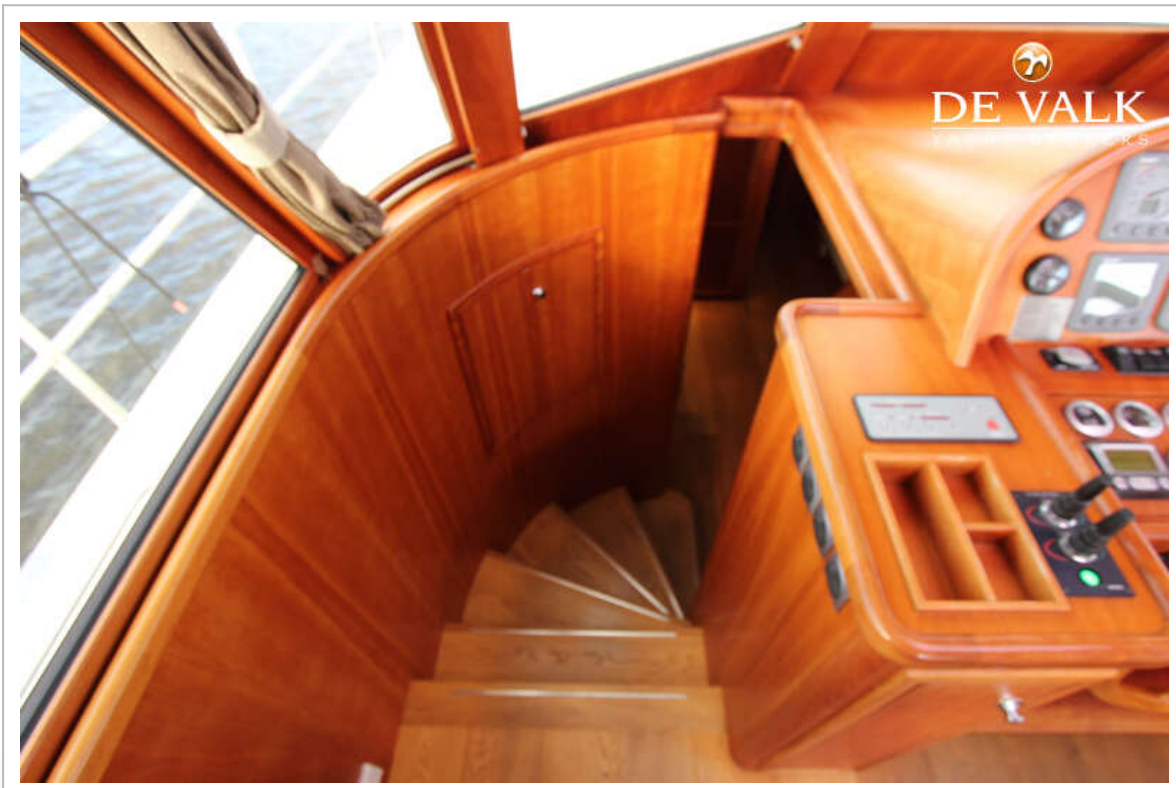
HOLTERMAN 53



HOLTERMAN 53



HOLTERMAN 53

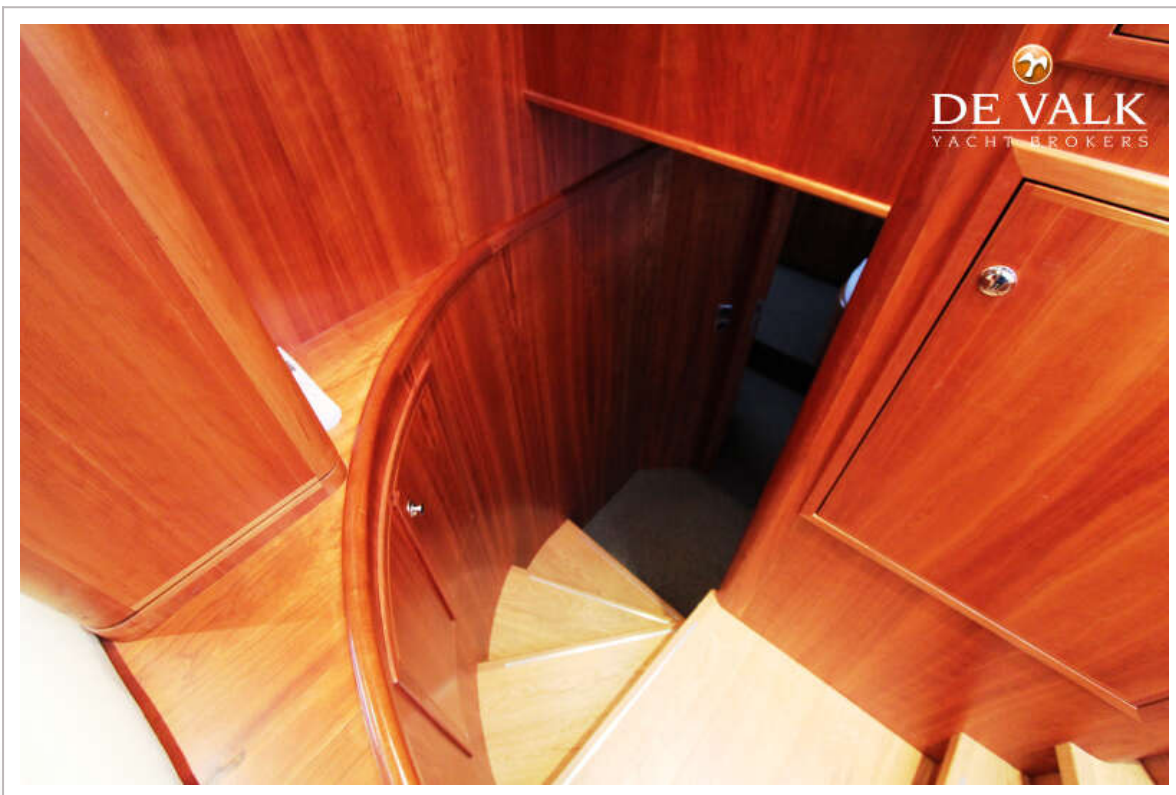


HOLTERMAN 53



HOLTERMAN 53





HOLTERMAN 53



