



DE VALK
YACHT BROKERS



AMEL SUPER MARAMU 53



DE VALK
YACHT BROKERS

AMEL SUPER MARAMU 53

KOMMENTARE DES MAKLERS

The Amel Super Maramu 53 represents the epitome of outstanding craftsmanship and thoughtful design in the world of sailing yachts. With its impressive length of 53 feet, this yacht exudes pure class with its distinctive design, harmoniously blending form and function. With its powerful performance and ability to be sailed even with a small crew, the Super Maramu 53 makes a favourite among experienced sailors looking for both comfort and outstanding sailing characteristics.

Johan Schootstra

TECHNISCHE DATEN

Maße	15.98 x 4.60 x 2.05 (m)	Werft	Chantiers Amel
Baujahr	1995	Kabinen	2
Material	GFK	Kojen	8
Motor(en)	1 x Volvo Penta TMD 22A diesel	PS/kW	80.00 (PS), 58.88 (kW)
Verkaufspreis	verkauft (MwSt.)	Liegeplatz	elsewhere / nicht im Verkaufsbüro

KONTAKT

Verkaufsbüro	De Valk Hindeloopen	Telefon	+31 514 52 40 00
Adresse	Oosterstrand 1 8713 JS Hindeloopen The Netherlands	E-Mail	hindeloopen@devalk.nl

HAFTUNGSAUSSCHLUSS

Diese Angaben erfolgen nach bestem Wissen, können jedoch nicht garantiert werden.



AMEL SUPER MARAMU 53

ALLGEMEIN

Modell	AMEL SUPER MARAMU 53
Typ	Segelyacht
Rumpflänge (m)	15,98
Wasserlinienlänge (m)	12,60
Breite (m)	4,60
Tiefgang (m)	2,05
Durchfahrtshöhe (m)	20,00
Stehhöhe (m)	2,00
Baujahr	1995
Werft	Chantiers Amel
Land	Frankreich
Entwerfer	Henri Amel & J. Carteau
Gewicht (t)	16
Ballast (Ton)	Blei 5,5 t
Rumpfmateriale	GFK
Rumpffarbe	Weiß
Rumpfform	Rundspant
Art Kiel	Fin keel with bulb section and side wings
Material Aufbauten	GFK
Stossliste	Kunststoff
Deckmaterial	GFK
Deck Finish	synthetisches Teak
Deck Finish Aufbauten	Antirutsch Belag
Pflicht Bedeckung	synthetisches Teak
Fenster Einfassung	Edelstahl
Fenster Material	Sicherheitsglas
Decks Luke	3x
Treibstofftank (Liter)	600 ltr.
Füllstandsanzeige (Treibstofftank)	Peilstab an einer Schnur am Einfülldeckel
Trinkwassertank (Liter)	Kunststoff 1000 ltr.



Füllstandsanzeige (Trinkwasser)	Peilstab am Eingang
Fäkaelien Tankablauf	Deck Verbind. + Uw Linie 1x forward toilet
Radsteuerung	mechanisch
Not-Pinne	ja

UNTERKUNFT

Kabinen	2
Kojen	8
Innen	Mahagoni
Fussboden	Holz + carpet
Achterdeck	ja
Ruderhaus	ja
Salon	ja
Standhöhe Salon (m)	2 mtr.
Heizung	wasserheizung Eberspächer
Heizung 2	elektrisch 220V
Navigation Zenter	ja
Kartentisch	ja
Achterkabine	ja
Dinette	ja
Umbaubar Koje	ja
Kombüse	ja
Arbeitsfläche	Fliesen + Polyethylene
Spülbecken	Polyethylene
Herd	Gas Eno 2 burner
Ofen	In cooker
Mikrowelle	ja
Kuhlschrank	Vitrifrigo 118 ltr. with freezer compartment
Gefrier Truhe	24v deep freezer in the saloon
Warmwasser System	220V/Motor/Heizung Quick Sigmar Marine
Wasserdruck System	elektrisch



AMEL SUPER MARAMU 53

Geschirrspulmaschine	Medion
Eignerkabine	Doppelbett aft cabin
Länge Bett (m)	1,90 mtr.
Kleiderschrank	hängend/Schublad/Regale
Badezimmer	en suite
Toilet	Jabsco
Toilette System	handbetrieb
Handwaschbecken	ja
Dusche	ja
Gästekabine 1	Zwei Einzelbetten forward cabin
Länge Bett (m)	1,90 mtr
Kleiderschrank	Regale und hängend
Badezimmer	en suite
Toilette	Jabsco
Toilette System	handbetrieb
Handwaschbecken	ja
Dusche	ja
Weitere Info	Zusätzliche Koje im Durchgang zur Achterkabine und ausziehbare Koje im Salon
Waschmaschine	Goldkind EU340

MASCHINEN

Motoranzahl	1
Marke	Volvo Penta
Typ	TMD 22A
PS	80
kW	58.88
Kraftstoffart	Diesel
Installiert im Jahr	1995
Höchstgeschwindigkeit (Kn)	7,5
Marschgeschwindigkeit (Kn)	6,5



Kühlungssystem Motor	indirekte Wärmetauscher
Motor bedienung	Seilzug Kabel
Gewende getriebe	mechanisch
Bugschraube	elektrisch
Exhaust	wassergekühlt
Propeller Typ	falt
Propellerblätter	3
Hand Bilgenpumpe	ja
Elektrische Bilgenpumpe	ja
Elektrische Anlage	24 / 220V
Generator	Onan 6.5 Marine
Starterbatterie	12v 100amp
Versorgungsbatterie	24v 400amp
Batterie Ladegerät	CTEK mxt14 + Tecpro 24V - 50A
Umwandler	Victron Energie Atlas 24V - 2500 Watt
Landstrom	mit Kabel

NAVIGATION

Kompass	Plastimo
Multi Control Display	Raymarine I70s
Tiefenanziege	Clipper DEPTH and Raymarine
3d echoloth	EchoPilot
Logge	Clipper LOG
Windlupe anzeige	2x Clipper WIND and Raymarine
UKW	Shipmate 8400 & Navman VHF7100
Autopilot	Raymarine and Autohelm
Ruderwinkel Anzeige	On autopilot
Radar	Furuno
GPS	Furuno GP-32
Plotter/GPS	Raymarine E140 W
Navtex	Furuno NX-300



AIS Transceiver
Navigation Beleuchtung

Raymarine
ja

AUSRÜSTUNG

Feste Haube
Kuchenbude
Cockpit Tisch
Badeplattform
Badeleiter
Heckdusche
Anker
Ankerkette
Anker 2
Ketten Zähler
Ankerwinde
Gangspill
Ausserborder Halterung
See Reling
Zupackenschiene (aufbauten)
Heckkorb
Bugkorb
Radar Reflektor
Fenderkissen
Festmacher
TV
TV-Empfänger
Radio-CD Spieler
Lautsprecher im Salon
Uhr - Barometer

ja
ja
One small | one big
ja
ja
ja
CQR Pflugschar
ja
CQR Pflugschar
ja
elektrisch | Lofrans
ja
ja
ja
Edelstahl
ja
ja
ja
ja
ja
2x
Digitenne
Jvc
ja
ja

RIGG



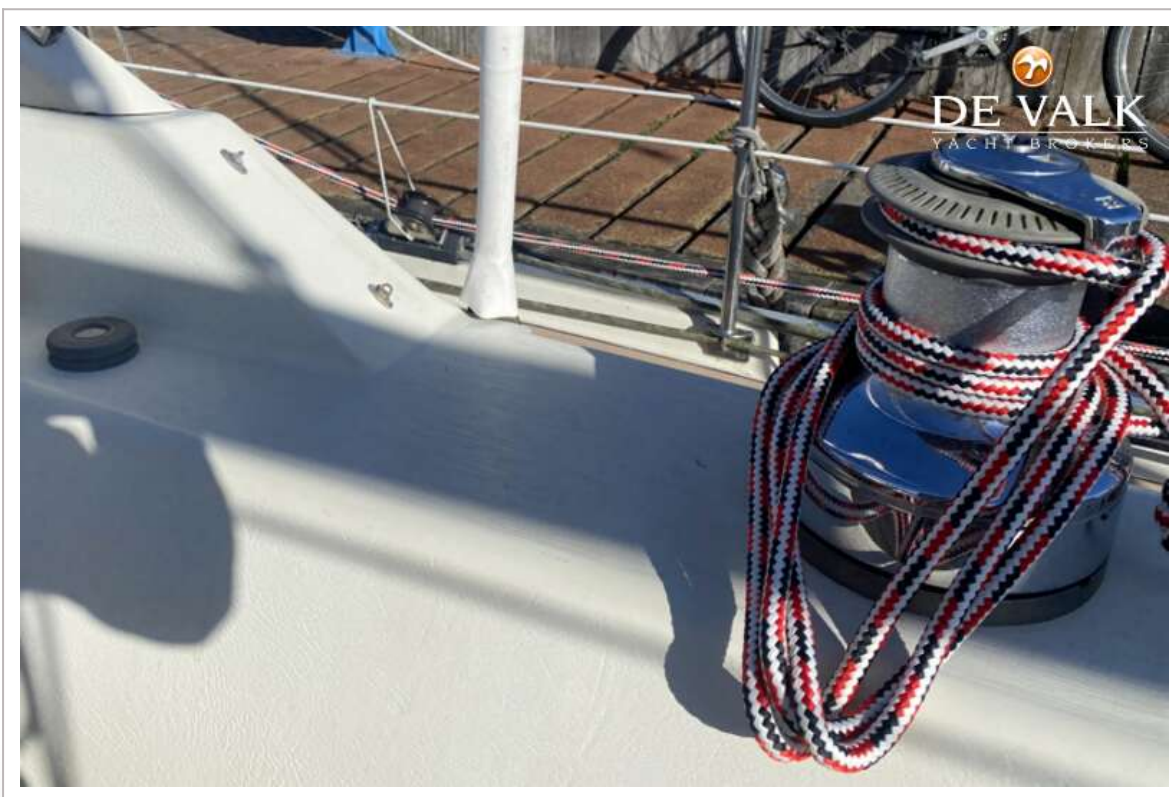
Rig	Ketsch
Stehendes Gut	Drahtseil
Material Mast	Aluminium behandelt
Salings	ja
Großsegel	United Baltic - Bryt Sails in mast furling electric
Rollgroß Anlage	ja
Besan	United Baltic - Bryt Sails in mast furling
Genua	United Baltic - Bryt Sails
Rollreffanlage	Electric
Gennaker	ja
Reff Vorrichtung	Rollgross im Mast Electric
Achterstag Spanner	ja
Primare Schot Winschen	1x Lewmar 40 Electric
Sekundaire Schot Winschen	2x Lewmar 40
Genua Schotwischen	2x Lewmar 58 Electric
Fall Winschen	2x Lewmar 44 and 4x Lewmar 16 on masts
Reff Wunsch	Andersen Line Tender
Spi-Baum	Aluminium 2x
Weitere Info	Double Amel downwind pole system



AMEL SUPER MARAMU 53



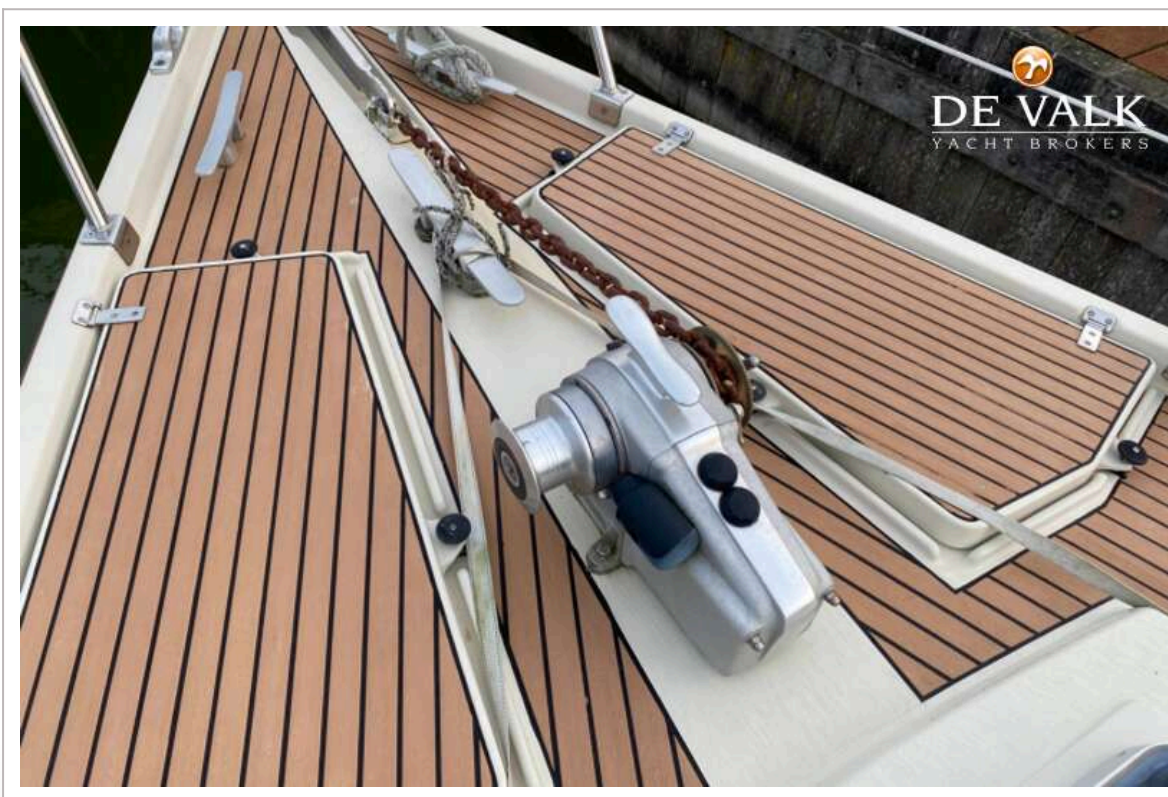
AMEL SUPER MARAMU 53



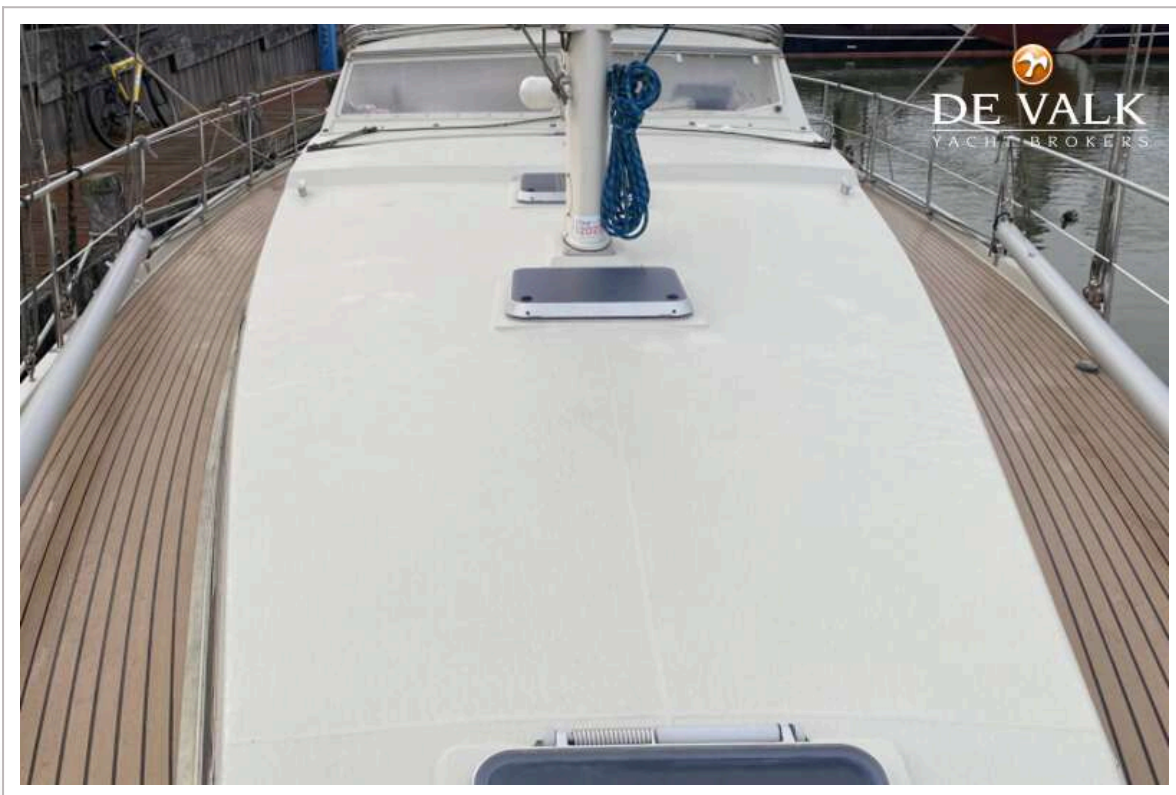
AMEL SUPER MARAMU 53



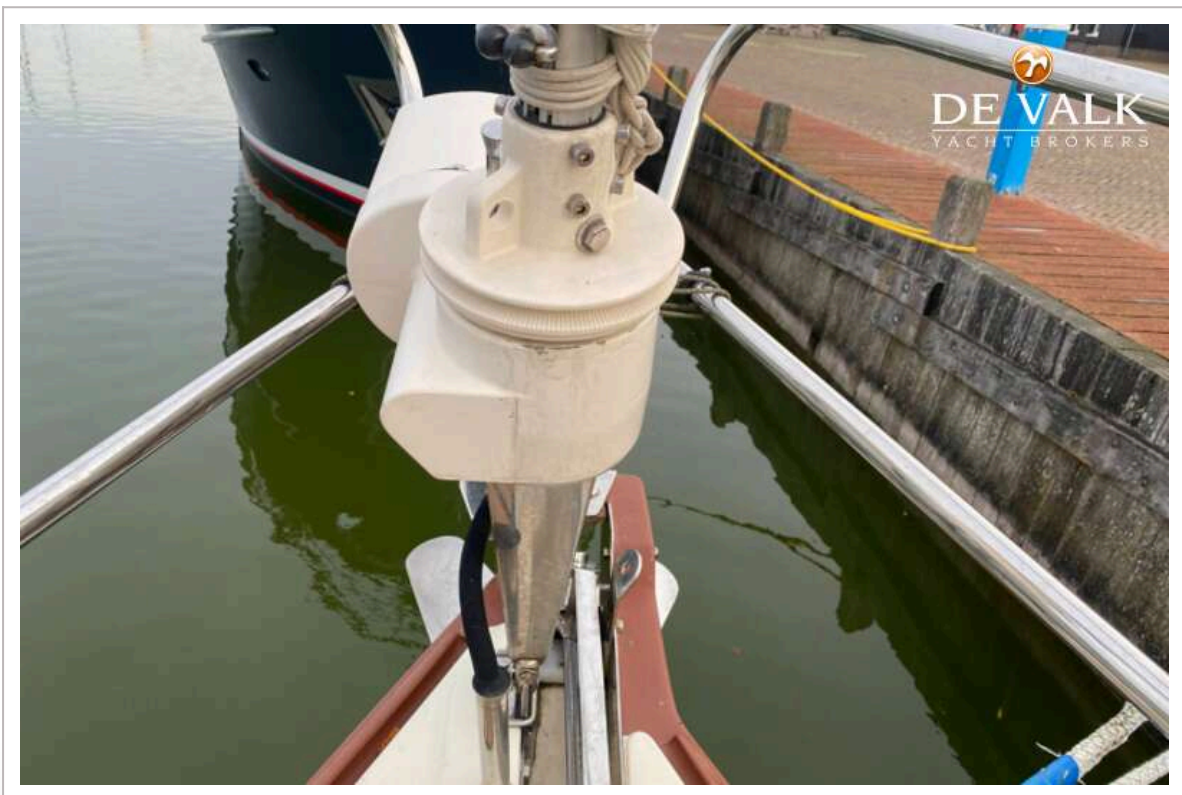
AMEL SUPER MARAMU 53



AMEL SUPER MARAMU 53



AMEL SUPER MARAMU 53



AMEL SUPER MARAMU 53



AMEL SUPER MARAMU 53



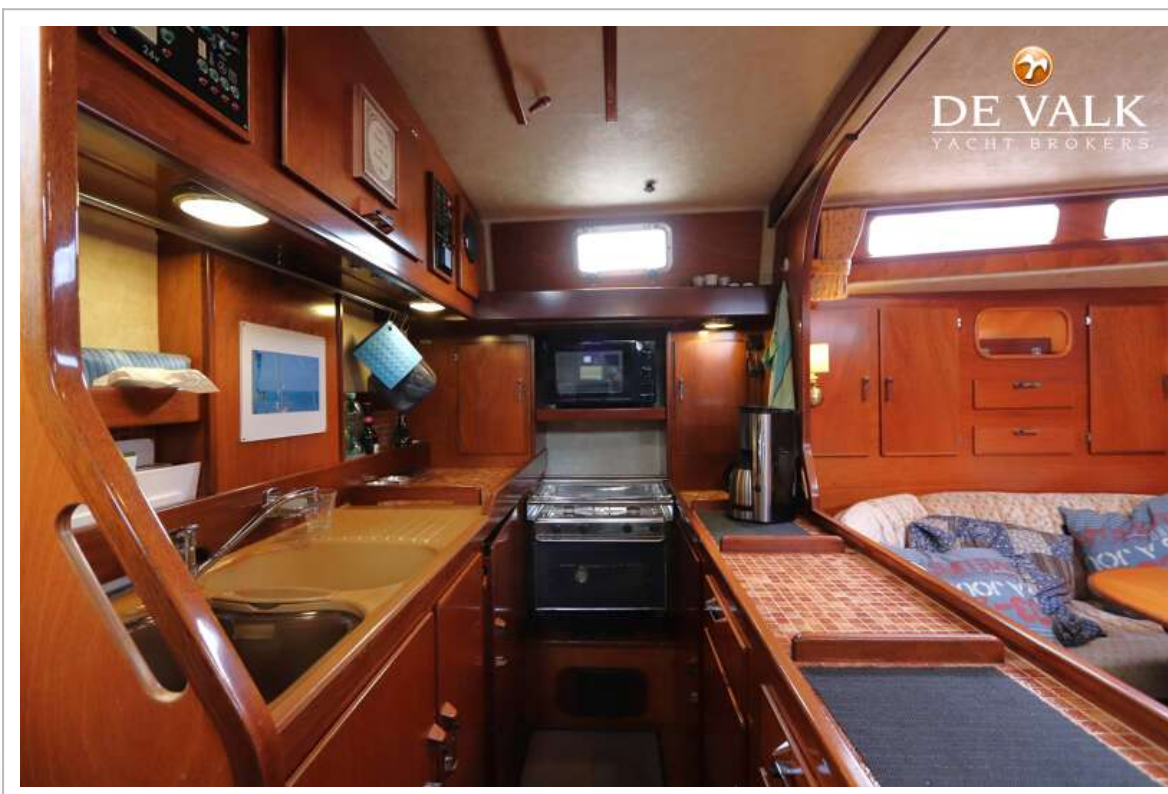
AMEL SUPER MARAMU 53



AMEL SUPER MARAMU 53



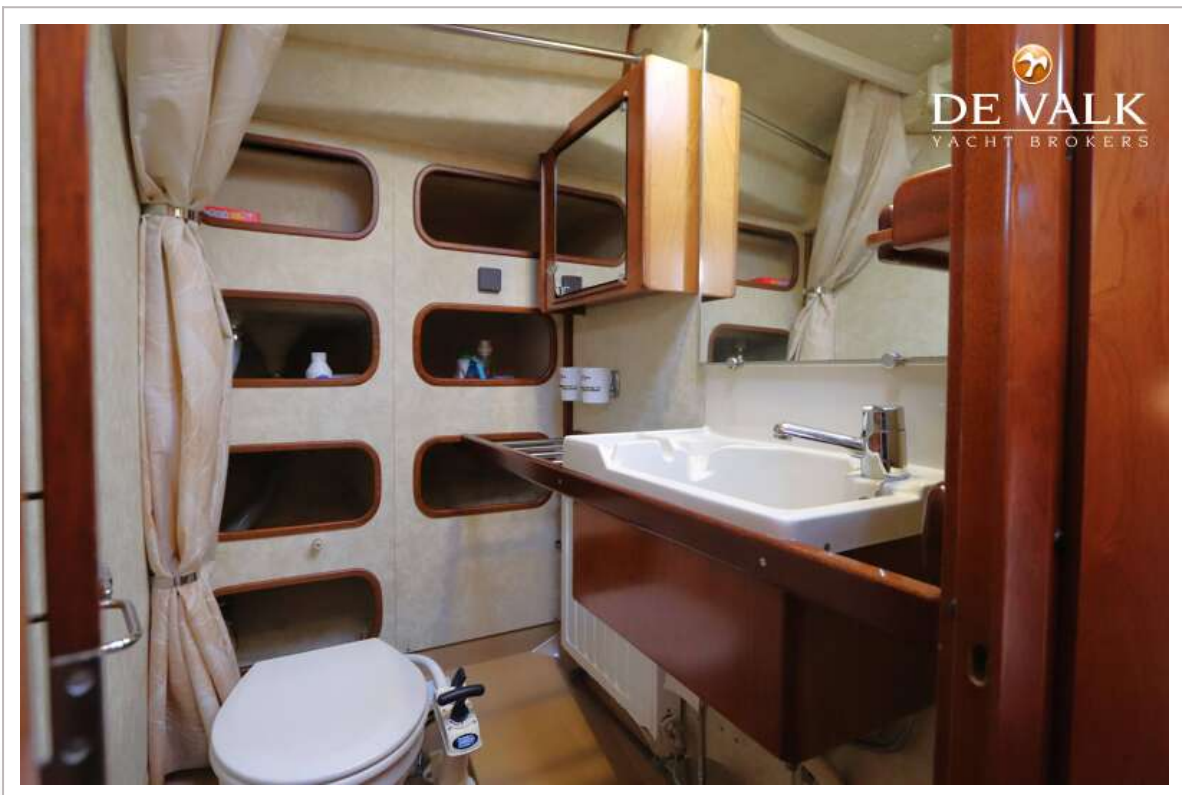
AMEL SUPER MARAMU 53



AMEL SUPER MARAMU 53



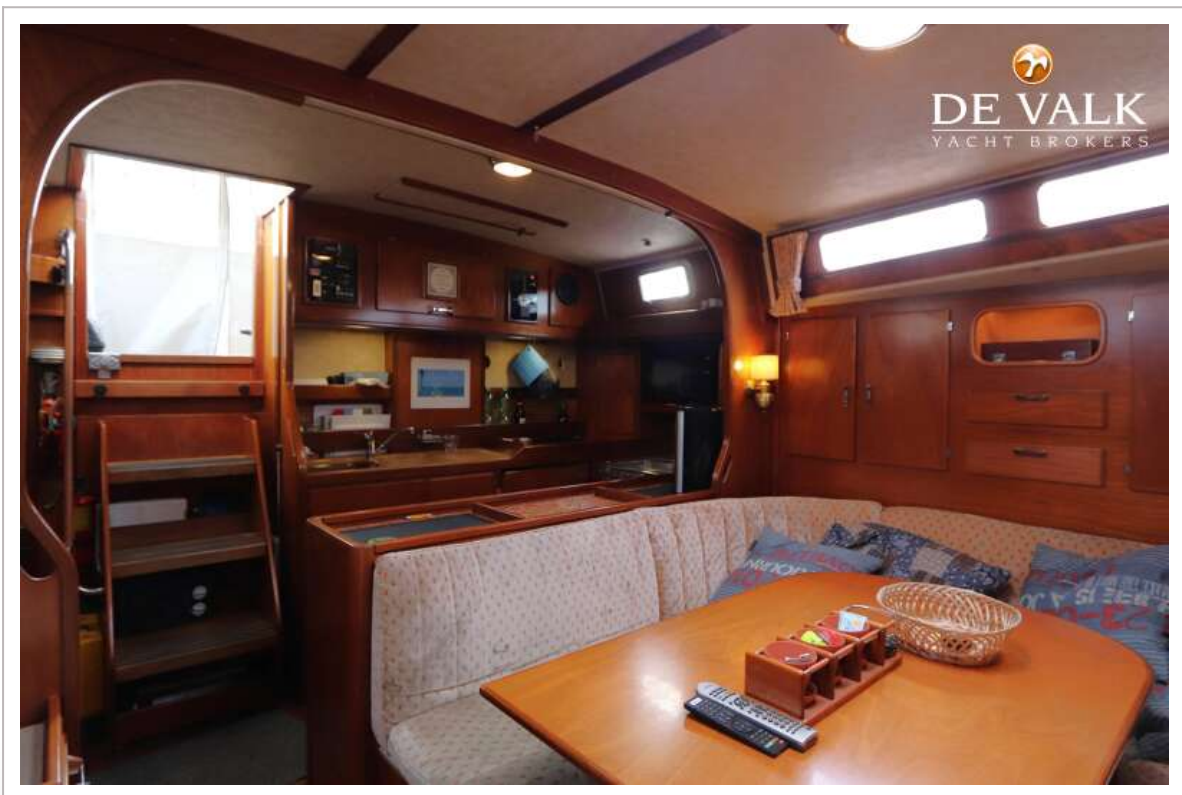
AMEL SUPER MARAMU 53



AMEL SUPER MARAMU 53



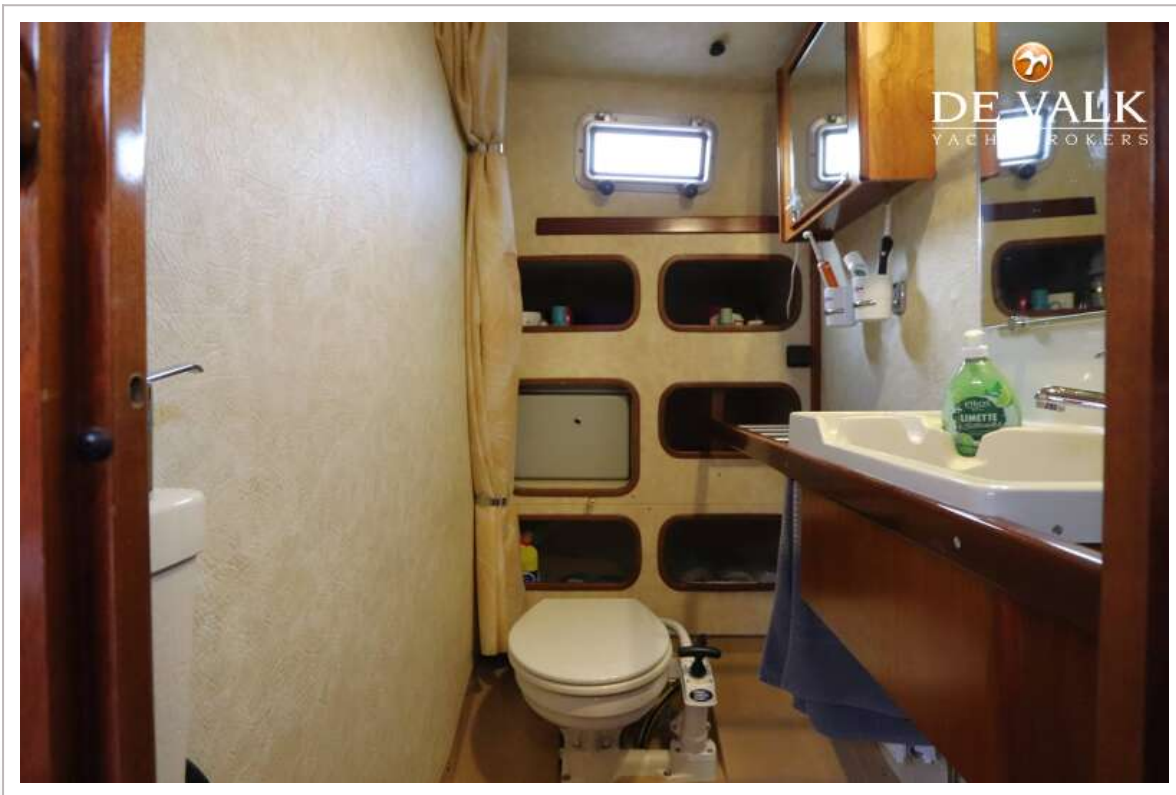
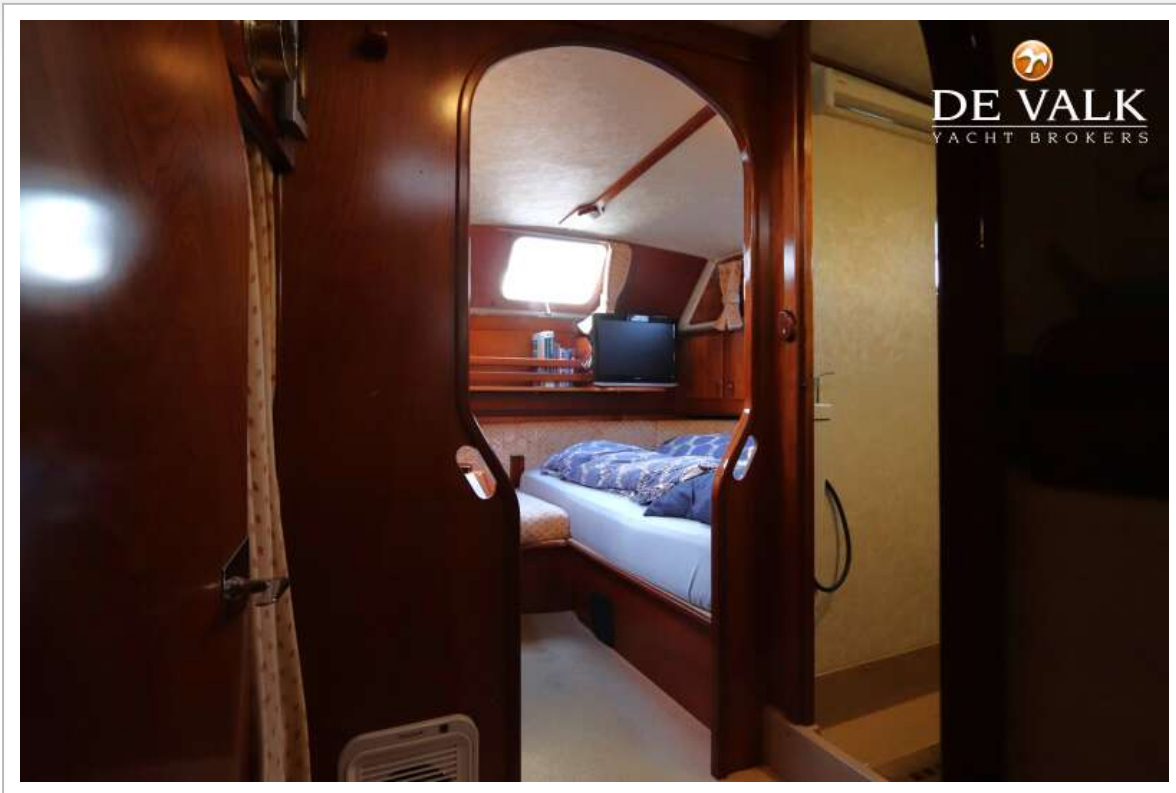
AMEL SUPER MARAMU 53



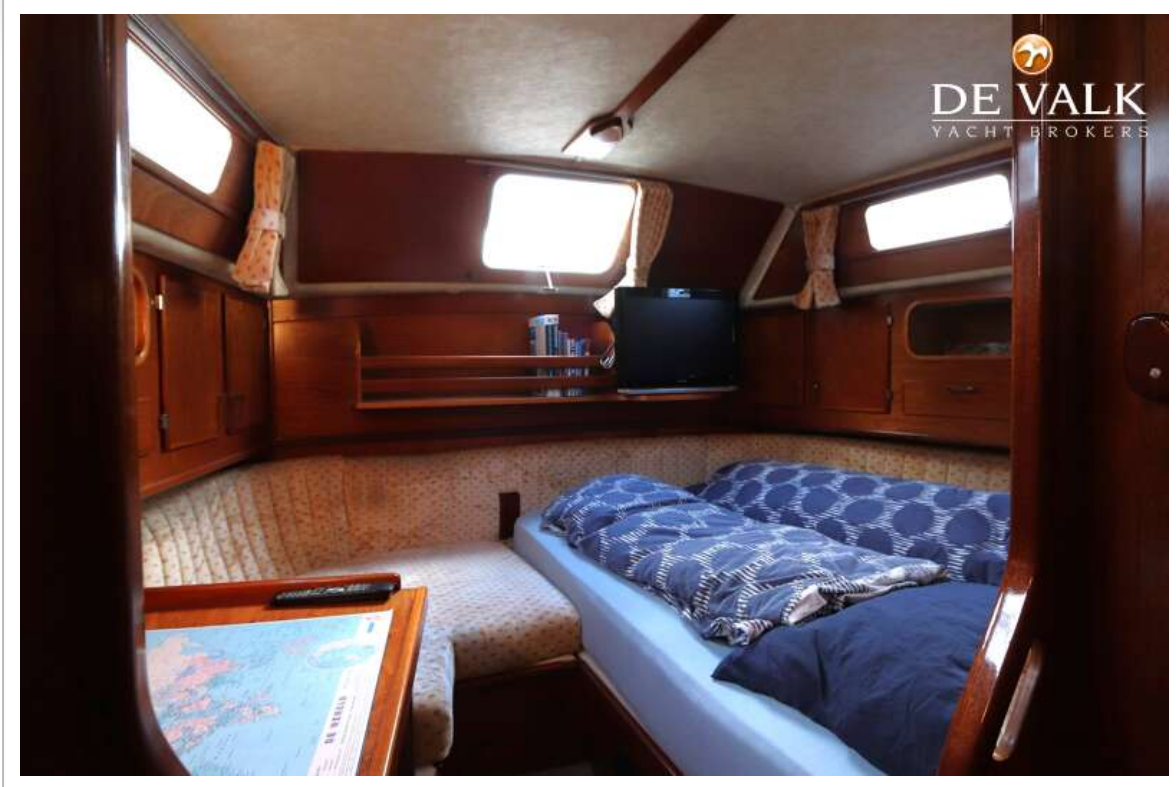
AMEL SUPER MARAMU 53



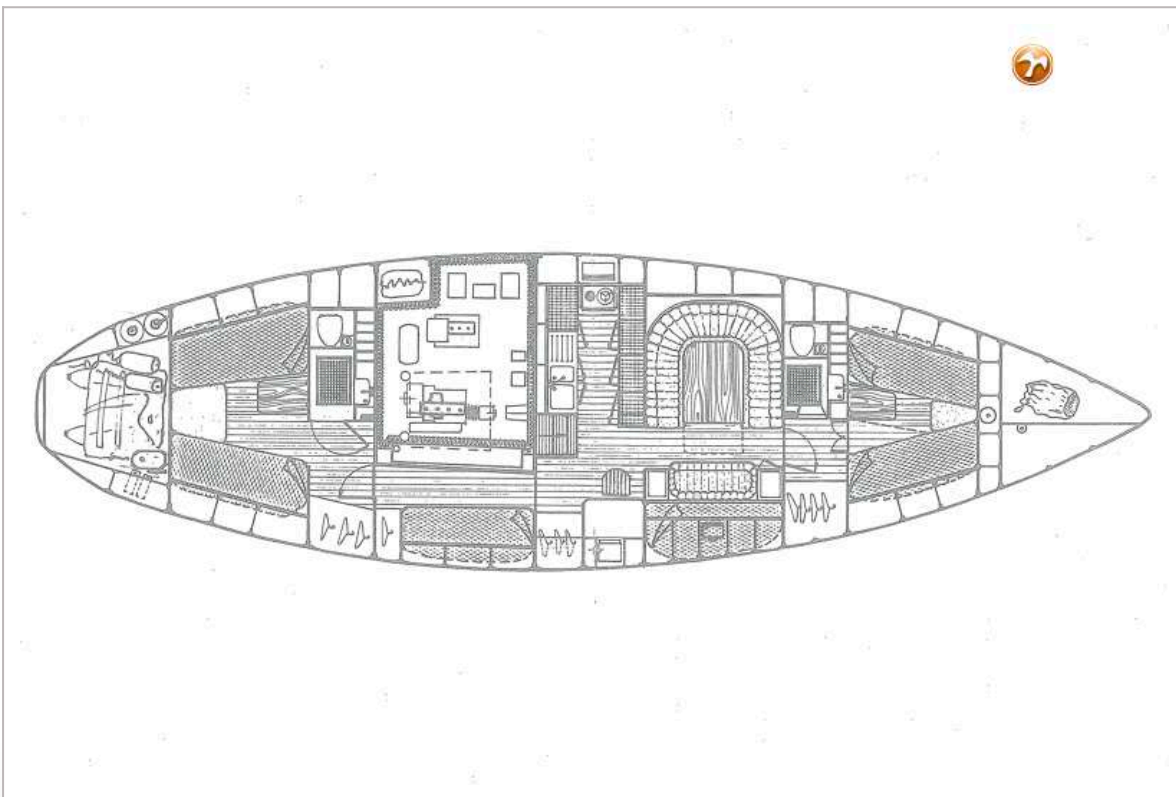
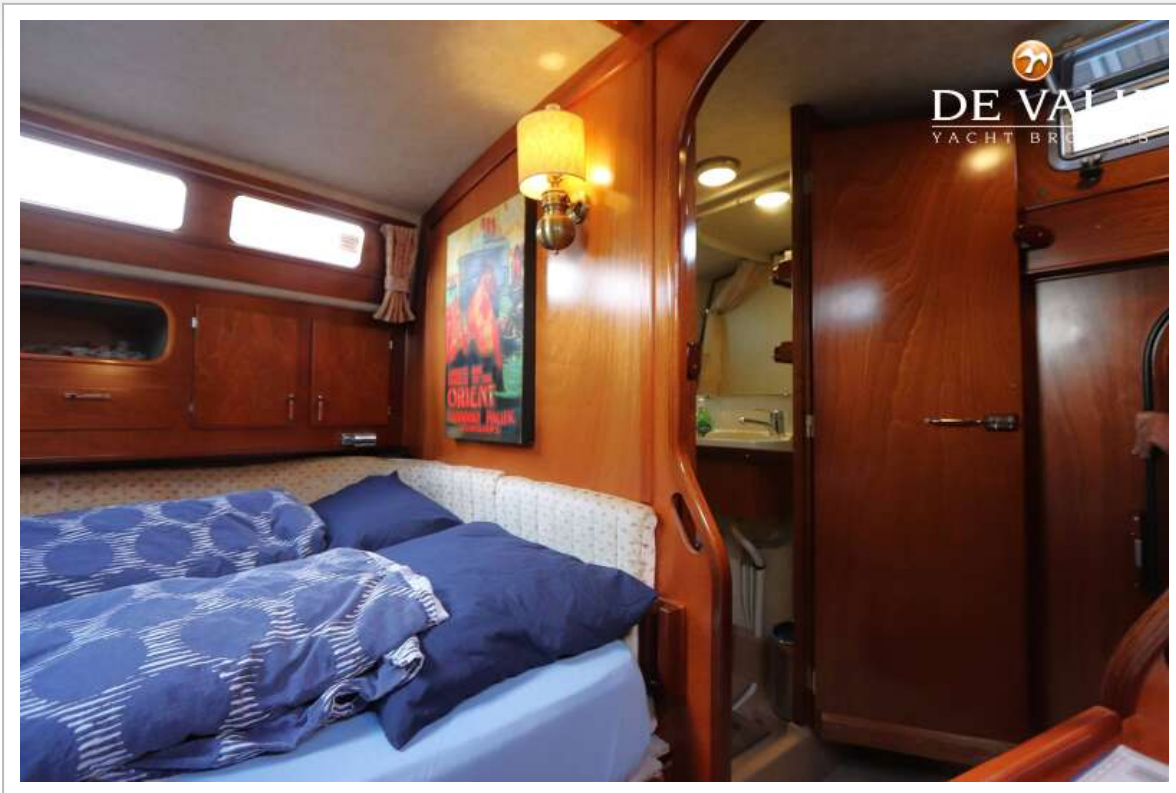
AMEL SUPER MARAMU 53



AMEL SUPER MARAMU 53



AMEL SUPER MARAMU 53



AMEL SUPER MARAMU 53

