



DE VALK
YACHT BROKERS



BAVARIA C50 STYLE



DE VALK
YACHT BROKERS

BAVARIA C50 STYLE

KOMMENTARE DES MAKLERS

This Bavaria C50 Style is already a fixed part of the booking plan for 2024 and can be taken over immediately in the charter purchase model. We advise you on setting up a company and take care of marketing, charter management and service for you. Become a happy owner with the Yachtinvest model. Yields of up to 8% are realistic in the charter purchase model. However, it offers the yacht owner almost cost-neutral sailing vacations. If you have any questions about Yachtinvest, please do not hesitate to contact us personally! Extra options still could be added.

Eric Lamers

TECHNISCHE DATEN

Maße	15.55 x 4.95 x 2.30 (m)	Werft	Bavaria Yachtbau
Baujahr	2024	Kabinen	5
Material	GFK	Kojen	10
Motor(en)	1 x Yanmar diesel	PS/kW	80 (PS), 58.88 (kW)
Verkaufspreis	€ 465.000 (MwSt.)	Liegeplatz	contact Antibes

KONTAKT

Verkaufsbüro	De Valk Antibes	Telefon	+33 492 91 0202
Adresse	2, Avenue de Verdun 06600 Antibes France	E-Mail	antibes@devalk.nl

HAFTUNGS AUSSCHLUSS

Diese Angaben erfolgen nach bestem Wissen, können jedoch nicht garantiert werden.



BAVARIA C50 STYLE

ALLGEMEIN

Modell	BAVARIA C50 STYLE
Typ	Segelyacht
Rumpflänge (m)	15,55
Wasserlinienlänge (m)	14,28
Breite (m)	4,95
Tiefgang (m)	2,30
Stehhöhe (m)	2,00
Baujahr	2024
Werft	Bavaria Yachtbau
Land	Deutschland
Entwerfer	Cossutti Yacht Design
Gewicht (t)	15,4
CE Norm	A
Rumpfmateriale	GFK
Rumpffarbe	Weiß
Pflicht Bedeckung	Teak
Treibstofftank (Liter)	244L
Trinkwassertank (Liter)	620L
Radsteuerung	X2

UNTERKUNFT

Kabinen	5
Kojen	10
Mannschaftskabine	1
Mannschaftskojen	Twin single (1+1)
Heizung	8kW salon & cabins
Toilet	ja
Toilette System	elektrisch



MASCHINEN

Motoranzahl	1
Marke	Yanmar
PS	80
kW	58.88
Kraftstoffart	Diesel
Antrieb	Saildrive
Bugschraube	ja
Propeller Typ	fest
Propellerblätter	4
Hand Bilgenpumpe	ja
Elektrische Bilgenpumpe	ja
Bilge Alarm	ja
Batterien	BOS LE300 Lithium / 200Ah
Starterbatterie	ja
Versorgungsbatterie	ja
Bugschraubebatterie	ja
Batterie Ladegerät	ja
Landstrom	mit Kabel 220V

NAVIGATION

Kompass	Hand bearing
Tiefenanziege/Logge	Lot/speed/wind
Windlupe anzeige	ja
UKW	B&G V60 with integrated AIS receiver
Autopilot	ja
Plotter/GPS	B&G Zeus35 9" with integrated GoFree™ Wi-Fi
Elektronische Kart(en)	ja
AIS Empfänger	ja
Epirb	ja
Navigation Beleuchtung	ja



Suchscheinwerfer	ja
Sprech-vorrichtung	ja

AUSRÜSTUNG

Spritzverdek	ja
Bimini	ja
Cockpit Polster	ja
Cockpit Tisch	ja
Cockpit Sessel	ja
Badeplattform	ja
Badeleiter	ja
Gangway	ja
Anker	25kg
Ankerkette	75m
Anker 2	Spare anchor / auxiliary
Ankerkette	ja
Ankerwinde	elektrisch
Beiboot	ja
Rettungsinsel	ja
Schwimvesten	ja
Sicherheits Rustung	ja
Rettungsboje	ja
Markierboje	ja
Leinenschneider	ja
Horn	ja
Fenderkissen	ja
Festmacher	ja
Werkzeug	ja
Radio	Fusion MS-RA770 Apollo (AM, FM, Bluetooth, WiFi, AUX, USB)
Lautsprecher im Pflicht	ja
Uhr - Barometer	ja



Feuerloscher	ja
Weitere Info	USB sockets - x2 at navigation table and x1 in each cabin

RIGG

Rig	Sloop
Stehendes Gut	Drahtseil
Material Mast	Aluminium
Salings	2
Großsegel	75 m2
Rollgroß Anlage	ja
Genua	ja
Rollreffanlage	ja
Baumniederhohler	ja
Genua Schotwischen	ja
Fall Wischen	ja



BAVARIA C50 STYLE



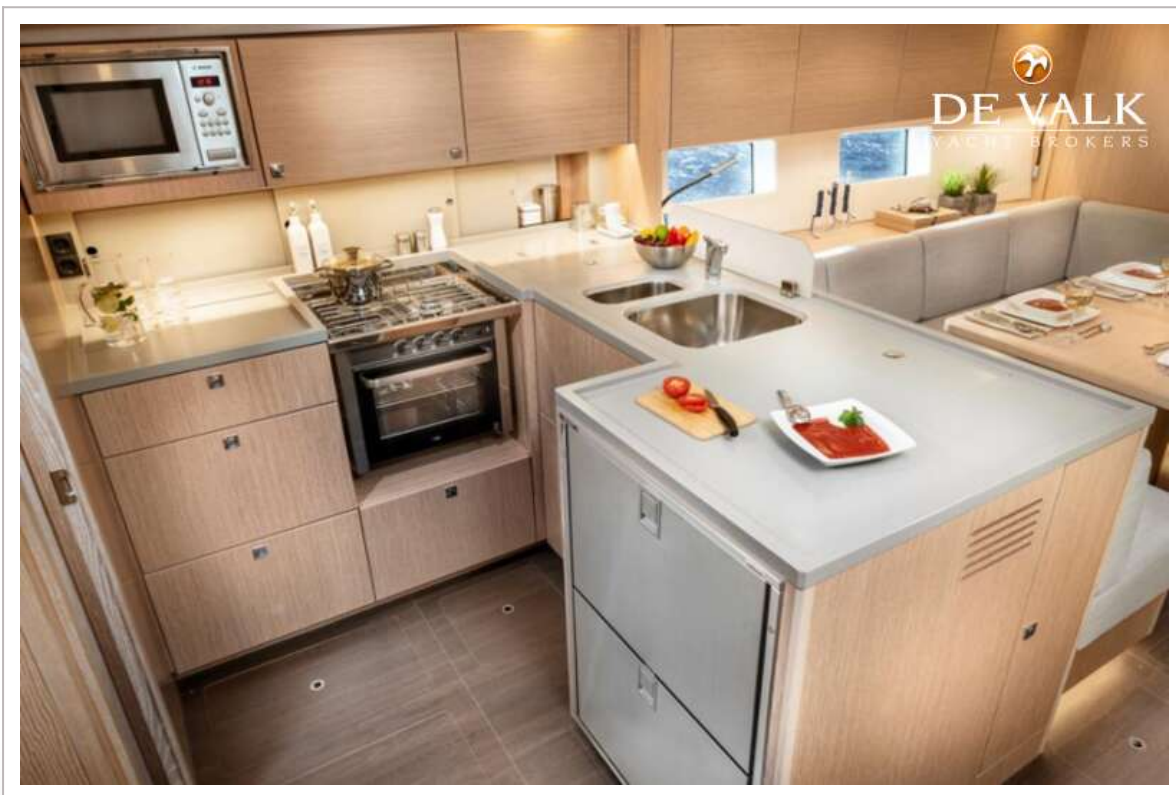
BAVARIA C50 STYLE



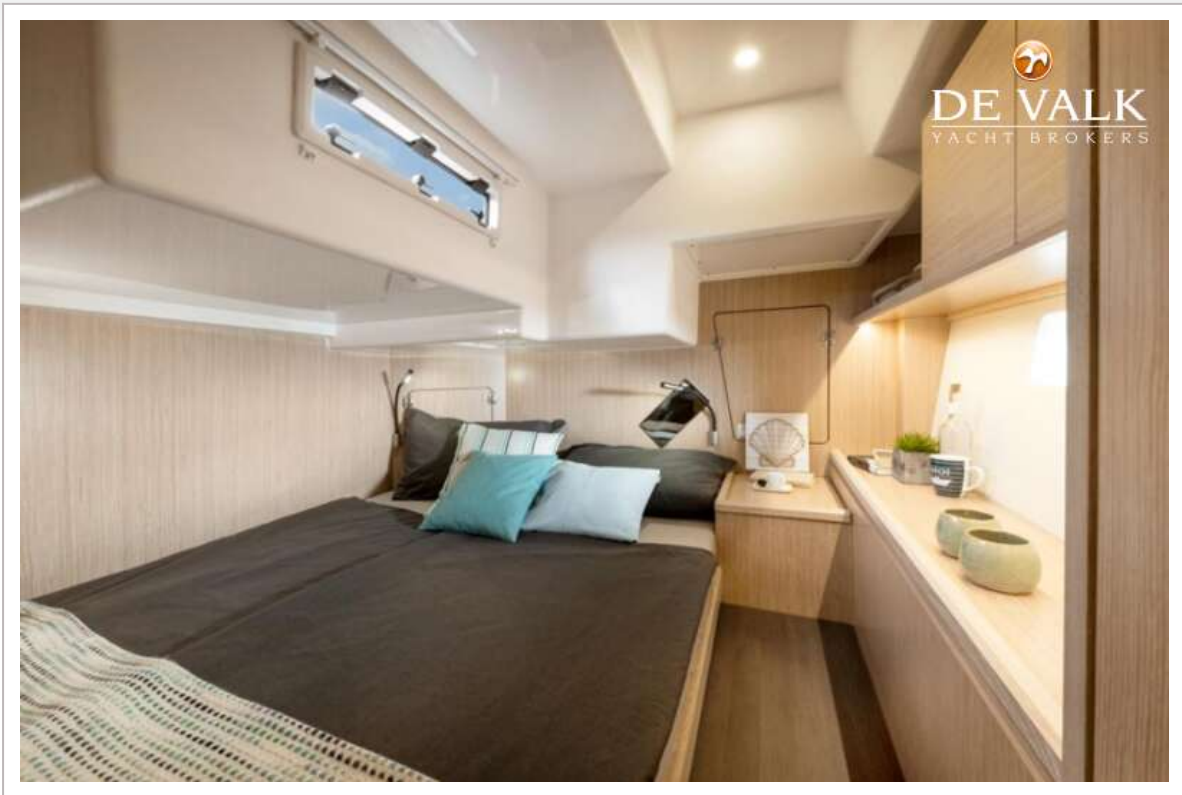
BAVARIA C50 STYLE



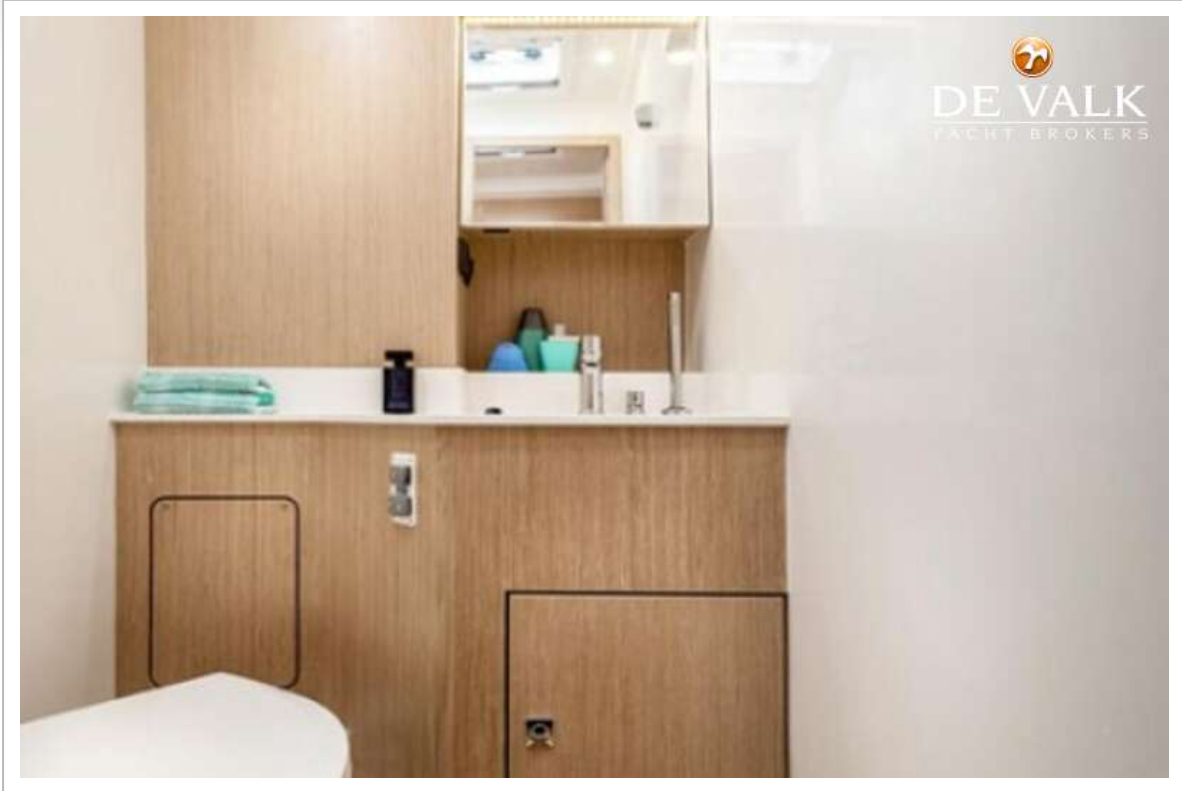
BAVARIA C50 STYLE



BAVARIA C50 STYLE



BAVARIA C50 STYLE



BAVARIA C50 STYLE

