



BAVARIA CRUISER 36



DE VALK
YACHT BROKERS

BAVARIA CRUISER 36

KOMMENTARE DES MAKLERS

This Bavaria Cruiser 36 is a popular sailing yacht mainly because of its balance between comfort, performance and ease of use. Designed by Farr Yacht Design, the 2011 model is known for its thoughtful layout and sailing characteristics. If you are considering this boat, it is an excellent mix of sailing capacity and comfort, especially if ease of use and good all-round performance are important to you. Now available to view and admire at our sales marina in Hindeloopen.

Johan Nooitgedagt

TECHNISCHE DATEN

| | | | |
|----------------------|-------------------------------|-------------------|------------------------|
| Maße | 11.30 x 3.67 x 1.95 (m) | Werft | Bavaria Giebelstadt |
| Baujahr | 2011 | Kabinen | 2 |
| Material | GFK | Kojen | 5 |
| Motor(en) | 1 x Volvo Penta D1-20F diesel | PS/kW | 18.00 (PS), 13.25 (kW) |
| Verkaufspreis | € 98.000 (MwSt. Beahlt) | Liegeplatz | beim Verkaufsbüro |

KONTAKT

| | | | |
|---------------------|--|----------------|-----------------------|
| Verkaufsbüro | De Valk Hindeloopen | Telefon | +31 514 52 40 00 |
| Adresse | Oosterstrand 1 8713 JS Hindeloopen The Netherlands | E-Mail | hindeloopen@devalk.nl |

HAFTUNGSAUSSCHLUSS

Diese Angaben erfolgen nach bestem Wissen, können jedoch nicht garantiert werden.



BAVARIA CRUISER 36

ALLGEMEIN

| | |
|---|---------------------|
| Modell | BAVARIA CRUISER 36 |
| Typ | Segelyacht |
| Rumpflänge (m) | 11,30 |
| Wasserlinienlänge (m) | 9,90 |
| Breite (m) | 3,67 |
| Tiefgang (m) | 1,95 |
| Durchfahrtshöhe (m) | 17,20 |
| Stehhöhe (m) | 1,95 |
| Baujahr | 2011 |
| Werft | Bavaria Giebelstadt |
| Land | Deutschland |
| Entwerfer | Farr Yacht Design |
| Gewicht (t) | 9,28 |
| Ballast (Ton) | Gusseisen 2,2 |
| CE Norm | A |
| Rumpfmateriale | GFK |
| Rumpffarbe | Weiß |
| Rumpfform | Rundspant |
| Art Kiel | Flossen Kiel |
| Material Aufbauten | GFK |
| Stossliste | Edelstahl |
| Deckmaterial | GFK |
| Deck Finish | Antirutsch Belag |
| Pflicht Bedeckung | Antirutsch Belag |
| Antifouling (Jahr) | 2023 |
| Fenster Material | Perspex |
| Decks Luke | ja |
| Treibstofftank (Liter) | Kunststoff 150 |
| Füllstandsanzeige (Treibstofftank) | ja |
| Trinkwassertank (Liter) | Kunststoff 210 |



| | |
|---------------------------------|----------------------------|
| Füllstandsanzeige (Trinkwasser) | ja |
| Fäkaelien Tank (Liter) | Kunststoff |
| Grauwassertank (Liter) | Kunststoff 70 |
| Radsteuerung | ja |
| Not-Pinne | ja |
| Weitere Info Rumpf | Keel hull joint reinforced |

UNTERKUNFT

| | |
|---------------------|----------------------------|
| Kabinen | 2 |
| Kojen | 5 |
| Innen | Mahagoni |
| Fussboden | Teak und Holly |
| Offenen Cockpit | ja |
| Salon | ja |
| Standhöhe Salon (m) | 1,95 |
| Heizung | Diesel Heißluft Webasto |
| Kombüse | ja |
| Arbeitsfläche | Corian |
| Spülbecken | Edelstahl |
| Herd | Gas Can 2 burner |
| Ofen | ja |
| Mikrowelle | Bosch |
| Kuhlschrank | Isotherm |
| Warmwasser System | 220V + Motor Sigmar Boiler |
| Wasserdruck System | elektrisch |
| Eignerkabine | V-Bett |
| Länge Bett (m) | 2.0 |
| Kleiderschrank | Regale und hängend |
| Badezimmer | gemeinsam |
| Toilet | gemeinsam |
| Toilette System | elektrisch Dometic |



| | |
|------------------------|--------------------|
| Handwaschbecken | auf der Toilette |
| Dusche | gemeinsam |
| Gästekabine 1 | Doppelbett Rear |
| Länge Bett (m) | 2.00 |
| Kleiderschrank | Regale und hängend |

MASCHINEN

| | |
|-----------------------------------|-------------------------|
| Motoranzahl | 1 |
| Marke | Volvo Penta |
| Typ | D1-20F |
| PS | 18 |
| kW | 13.25 |
| Kraftstoffart | Diesel |
| Höchstgeschwindigkeit (Kn) | 7 |
| Marschgeschwindigkeit (Kn) | 6 |
| Verbrauch (l/h) | 3 |
| Motorstunden | 1075 |
| Kühlungssystem Motor | indirekte Wärmetauscher |
| Antrieb | Saildrive |
| Motor bedienung | Seilzug Kabel |
| Gewende getriebe | mechanisch |
| Bugschraube | elektrisch Exturm 180 |
| Propeller Typ | fest |
| Propellerblätter | 2 |
| Batterien | ja |
| Starterbatterie | 2024 1x 85Ah |
| Versorgungsbatterie | 2022 2x 120Ah |
| Batterie Ladegerät | Quick SBC501 45A |
| Landstrom | mit Kabel |

NAVIGATION



| | |
|-----------------------|---------------------------|
| Kompass | Plastimo Olympic 135 |
| Multi Control Display | Raymarine ST-70 |
| Tiefenanziege | Raymarine ST-70 |
| Logge | Raymarine ST-70 |
| UKW | Raymarine Ray 49E |
| Autopilot | Raymarine ST-6002 |
| Ruderwinkel Anzeige | Raymarine ST-6002 |
| Plotter/GPS | Raymarine Hybrid Touch 9" |

AUSRÜSTUNG

| | |
|-----------------------------|------------------|
| Spritzverdek | ja |
| Cockpit Tisch | ja |
| Badeleiter | Edelstahl |
| Anker | CQR Pflugschar |
| Ankerkette | ja |
| Ankerwinde | elektrisch Quick |
| Beiboot | aufblasbar |
| Ausserborder | Mercury 5HP |
| Ausserborder Halterung | ja |
| See Reling | Draht/Seil |
| Zupackenschiene (aufbauten) | ja |
| Heckkorb | ja |
| Bugkorb | ja |
| Rettungsinsel | Tasche |
| Rettungsinsel (Pers) | Tasche 4 |
| Fenderkissen | ja |
| Festmacher | ja |
| Reserve Teilen | ja |
| TV | Toshiba |
| Radio-CD Spieler | Kenwood KDC 4047 |
| Lautsprecher im Salon | ja |



| | |
|-----------------------|----|
| Lautsprecher im Kabin | ja |
| Uhr - Barometer | ja |

RIGG

| | |
|-------------------------|------------------------------------|
| Rig | Sloop |
| Stehendes Gut | Drahtseil |
| Marke Mast | Seldén |
| Material Mast | Aluminium |
| Salings | 2 pair |
| Großsegel | 42m2 |
| Rollgroß Anlage | ja |
| Genua | 27m2 |
| Rollreffanlage | Furlex 200S |
| Reff Vorrichtung | Rollgross im Mast |
| Achterstag Spanner | Talje |
| Baumniederhohler | Gasdruckfeder |
| Genua Schotwischen | Lewmar 2 x ST40 |
| Multifunktional Wischen | Fall/Schot wischen Lewmar 2 x ST30 |



BAVARIA CRUISER 36



BAVARIA CRUISER 36



BAVARIA CRUISER 36



BAVARIA CRUISER 36



BAVARIA CRUISER 36



BAVARIA CRUISER 36



BAVARIA CRUISER 36



BAVARIA CRUISER 36





BAVARIA CRUISER 36



BAVARIA CRUISER 36



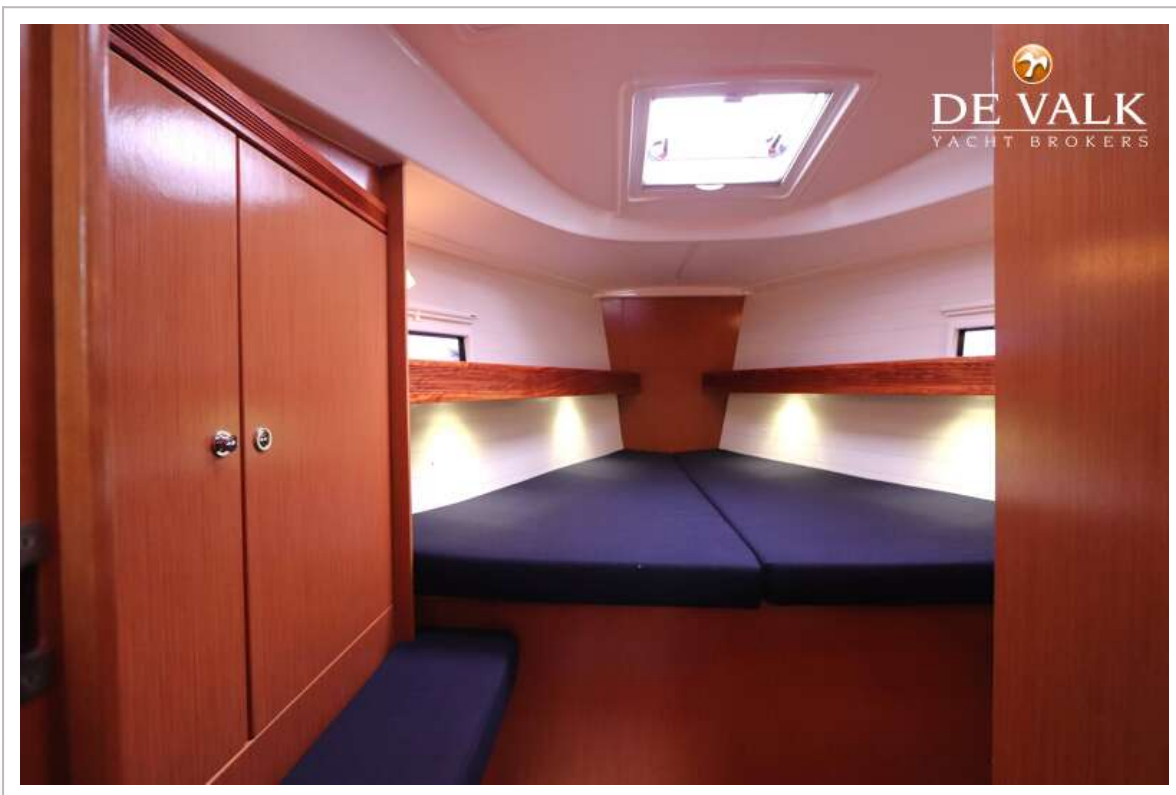
BAVARIA CRUISER 36



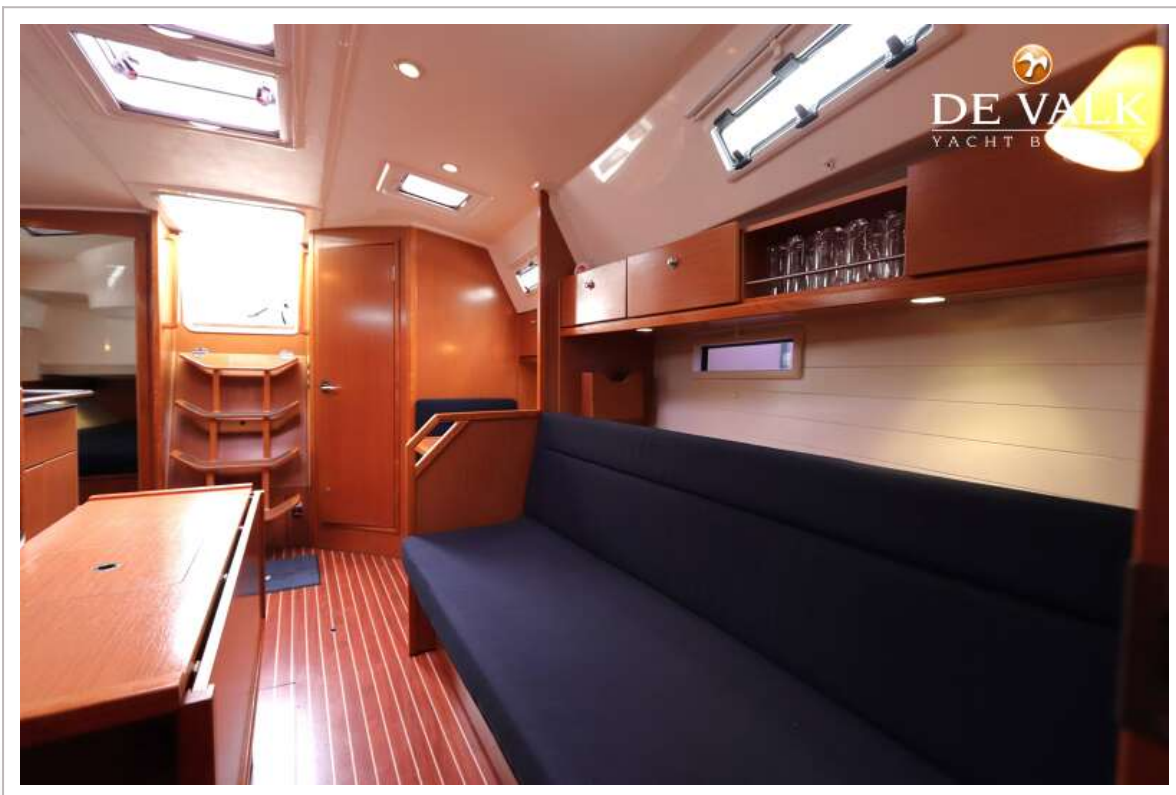
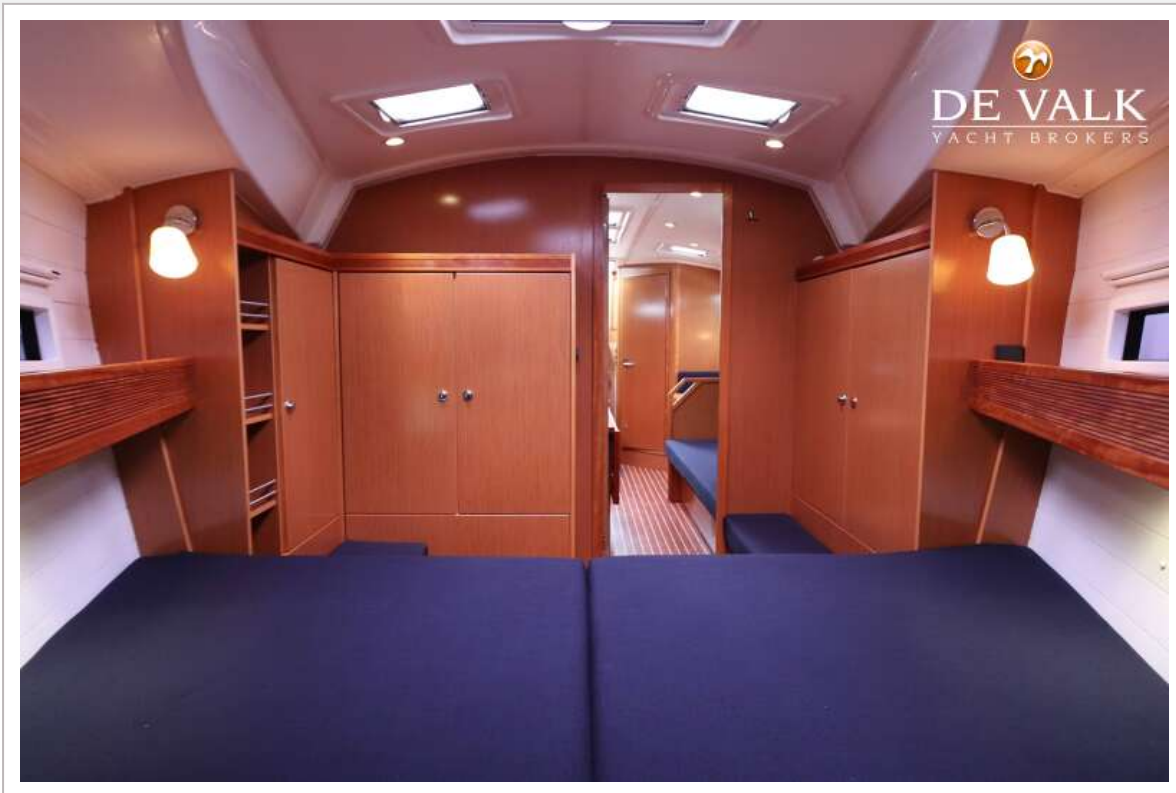
BAVARIA CRUISER 36



BAVARIA CRUISER 36



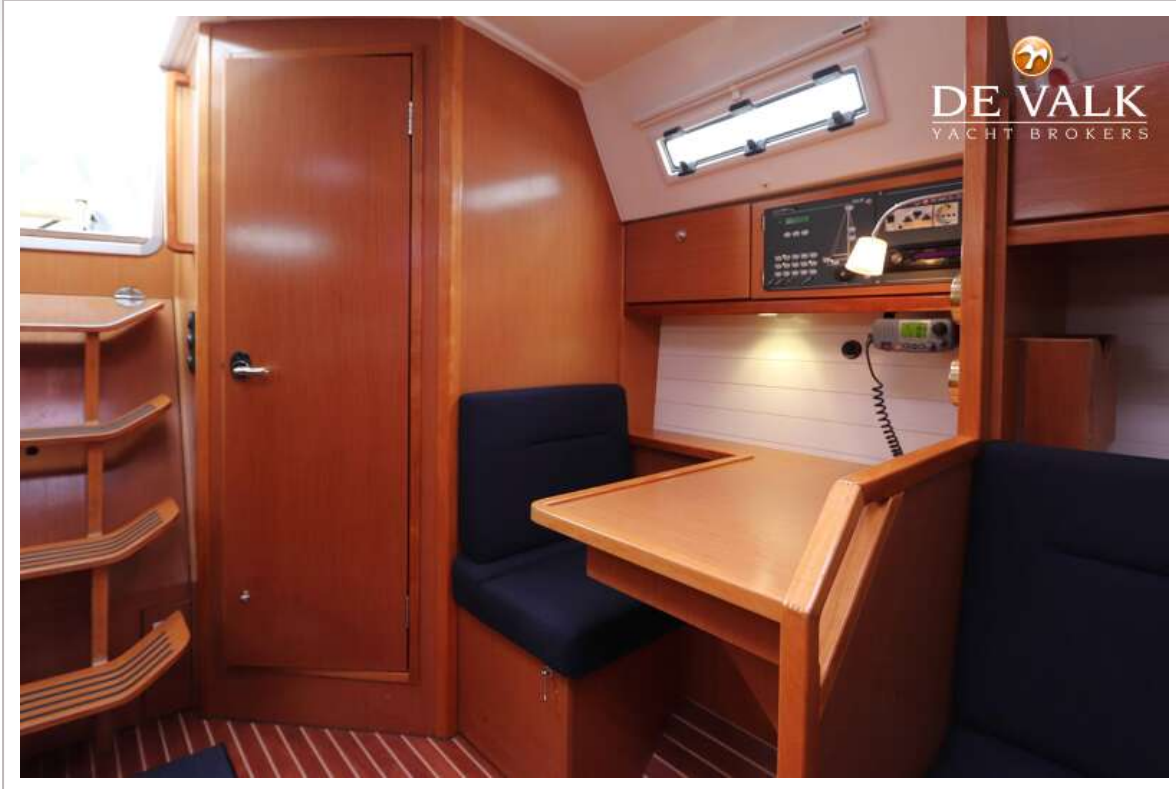
BAVARIA CRUISER 36



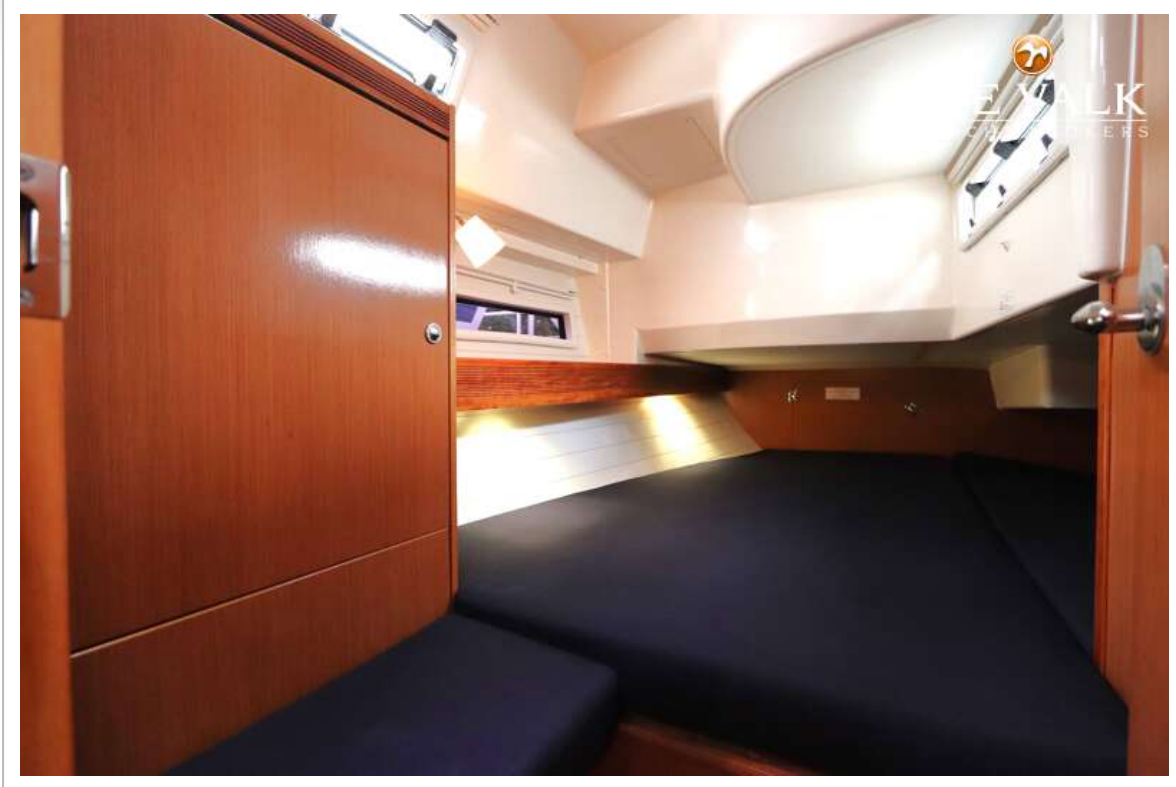
BAVARIA CRUISER 36



BAVARIA CRUISER 36



BAVARIA CRUISER 36



BAVARIA CRUISER 36

