



DE VALK  
YACHT BROKERS



## LINSKENS SUPERCUISEER 48



DE VALK  
YACHT BROKERS

# LINSKENS SUPERCUISEUR 48

## KOMMENTARE DES MAKLERS

Linskens SuperCruiser 48 a Dutch-built steel motor yacht of 14 metres 40. A wonderfully comfortable boat with enormous interior space, partly due to the generous round seating in the front of the motor yacht. Two cabins, 1 with French bed and 1 with bunk beds. March 2024, the Linskens was completely repainted (hull and superstructure). A motor yacht in great condition and equipped with basically everything you need for a long stay on board. The Linskens is located in our covered sales marina in Sneek, where you are welcome seven days a week.

*Pieter Bosma*

## TECHNISCHE DATEN

<b>Maße</b>	14.40 x 4.45 x 1.20 (m)	<b>Werft</b>	Linskens Shipyard te Wanssum
<b>Baujahr</b>	2008	<b>Kabinen</b>	2
<b>Material</b>	Stahl	<b>Kojen</b>	4
<b>Motor(en)</b>	1 x Iveco N67 MNA M15.01 diesel	<b>PS/kW</b>	150.00 (PS), 110.40 (kW)
<b>Verkaufspreis</b>	€ 349.000 (MwSt. Beahlt)	<b>Liegeplatz</b>	contact Sneek

## KONTAKT

<b>Verkaufsbüro</b>	De Valk Sneek	<b>Telefon</b>	+31 515 42 80 30
<b>Adresse</b>	Zwolsmanweg 7 8606 KC Sneek The Netherlands	<b>E-Mail</b>	sneek@devalk.nl

## HAFTUNGSAUSSCHLUSS

Diese Angaben erfolgen nach bestem Wissen, können jedoch nicht garantiert werden.



# LINSKENS SUPERCUISE 48

## ALLGEMEIN

<b>Modell</b>	LINSKENS SUPERCUISE 48
<b>Typ</b>	Motoryacht
<b>Rumpflänge (m)</b>	14,40
<b>Breite (m)</b>	4,45
<b>Tiefgang (m)</b>	1,20
<b>Durchfahrtshöhe min (m)</b>	3,50
<b>Stehhöhe (m)</b>	2,00
<b>Baujahr</b>	2008
<b>Werft</b>	Linskens Shipyard te Wanssum
<b>Land</b>	Niederlande
<b>Entwerfer</b>	Vripack Sneek
<b>Gewicht (t)</b>	23
<b>CE Norm</b>	B
<b>Rumpfmateriale</b>	Stahl
<b>Rumpffarbe</b>	Beige
<b>Haut-dicke Rumpf (mm)</b>	5
<b>Rumpfform</b>	Multi Knikspant
<b>Material Aufbauten</b>	Stahl
<b>Haut-dicke Aufbauten (mm)</b>	4
<b>Haut-dicke Deck (mm)</b>	4
<b>Stossliste</b>	Edelstahl
<b>Deckmateriale</b>	Stahl
<b>Deck Finish</b>	synthetisches Teak
<b>Deck Finish Aufbauten</b>	gemalt
<b>Pflicht Bedeckung</b>	synthetisches Teak
<b>Antifouling (Jahr)</b>	2024 (march)
<b>Dorado Belufter</b>	ja
<b>Fenster Einfassung</b>	Aluminium
<b>Fenster Material</b>	Standard Glas Hora Dubrit
<b>Decksluke</b>	ja



# LINSKENS SUPERCUISE 48

<b>Bullauge</b>	ja
<b>Isolation</b>	Glaswolle
<b>Radar Träger</b>	klappbar Aluminium, with convertible top
<b>Treibstofftank (Liter)</b>	Stahl 1300
<b>Füllstandsanzeige (Treibstofftank)</b>	Vetus
<b>Trinkwassertank (Liter)</b>	Edelstahl 750
<b>Füllstandsanzeige (Trinkwasser)</b>	Vetus
<b>Fäkaelien Tank (Liter)</b>	Edelstahl 400
<b>Füllstandsanzeige (Fakaelientank)</b>	Vetus
<b>Fäkaelien Tankablauf</b>	Deck Verbindung + Pumpe
<b>Radsteuerung</b>	hydraulik
<b>Aussen Steuerung</b>	hydraulik
<b>Weitere Info Farbe und Anstrich</b>	Superstructure and hull new painted in march 2024

## UNTERKUNFT

<b>Kabinen</b>	2
<b>Kojen</b>	4
<b>Innen</b>	Mahagoni
<b>Fussboden</b>	Teppich
<b>Achterdeck</b>	ja
<b>Salon</b>	ja
<b>Standhöhe Salon (m)</b>	2,0
<b>Heizung</b>	wasserheizung Maritime Booster
<b>Achternkabine</b>	ja
<b>Tür zum Achterdeck</b>	ja
<b>Kombüse</b>	ja
<b>Arbeitsfläche</b>	Corian 2019
<b>Spülbecken</b>	Edelstahl
<b>Herd</b>	Induktion AEG 4-pits
<b>Dunstabsauge</b>	ja
<b>Mikrowelle/Backofen Kombi</b>	Samsung



# LINSKENS SUPERCUISE 48

<b>Kuhlschrank</b>	1x Dometic & 1x Siemens with freezer
<b>Warmwasser System</b>	220V oder über Heizung
<b>Eignerkabine</b>	Französisch Bett
<b>Länge Bett (m)</b>	2,10
<b>Kleiderschrank</b>	hängend/Schublad/Regale
<b>Badezimmer</b>	gemeinsam
<b>Toilet</b>	gemeinsam
<b>Toilette System</b>	elektrisch Tecma
<b>Handwaschbecken</b>	im Badezimmer
<b>Dusche</b>	gemeinsam
<b>Gästekabine 1</b>	Stockbett
<b>Länge Bett (m)</b>	2,10
<b>Badezimmer</b>	gemeinsam
<b>Toilette</b>	gemeinsam
<b>Dusche</b>	gemeinsam

## MASCHINEN

<b>Motoranzahl</b>	1
<b>Marke</b>	Iveco
<b>Typ</b>	N67 MNA M15.01
<b>PS</b>	150
<b>kW</b>	110.40
<b>Kraftstoffart</b>	Diesel
<b>Installiert im Jahr</b>	2007
<b>Höchstgeschwindigkeit (Kn)</b>	8
<b>Marschgeschwindigkeit (Kn)</b>	7
<b>Verbrauch (l/h)</b>	5,5
<b>Motorstunden</b>	1080
<b>Kühlungssystem Motor</b>	direkt Aussenwasser
<b>Antrieb</b>	Schraubenwelle
<b>Welle Dichtung</b>	ja



# LINSKENS SUPERCRUISER 48

<b>Motor bedienung</b>	elektrisch
<b>Gewende getriebe</b>	Twin Disc TM170 2.5
<b>Bugschraube</b>	elektrisch Vetus 125 Kgf
<b>Heckschraube</b>	elektrisch Vetus 125 Kgf
<b>Exhaust</b>	wassergekühlt
<b>Wellen Drucklager</b>	ja
<b>Propeller Typ</b>	fest
<b>Propellerblätter</b>	4
<b>Material Propellerwelle</b>	Edelstahl 45mm
<b>Propellerwelle schmierung</b>	Wasser
<b>Hand Bilgenpumpe</b>	ja
<b>Elektrische Bilgenpumpe</b>	ja
<b>Elektrische Anlage</b>	12V /24V /230V
<b>Generator</b>	leise Separator Vetus GLS 14 SK / 14 KVA
<b>Betriebstunden Generator</b>	Ca 120
<b>Batterien</b>	10 x
<b>Starterbatterie</b>	2x Cyrix
<b>Versorgungsbatterie</b>	4x Victron AGM 12V / 220Ah
<b>Bugschraubebatterie</b>	2x Optima Yellow
<b>Heckschraubebatterie</b>	2x Optima Yellow
<b>Batterie Monitor</b>	Victron Energy BMV-501
<b>Batterie Ladegerat/Umwandler</b>	Victron Energy Multiplus 24/3000/70
<b>Landstrom</b>	mit Kabel
<b>Weitere Info</b>	Micro Commander system.

## NAVIGATION

<b>Elektrisches Kompass</b>	Raymarine C80
<b>Logge</b>	Raymarine C80
<b>UKW</b>	Raymarine 240VHF
<b>Ruderwinkel Anzeige</b>	Raymarine ST60+
<b>Plotter/GPS</b>	Raymarine C80



Navigation Beleuchtung ja

## AUSRÜSTUNG

Feste Fenster	ja
Spritzverdek	Convertible top (2021)
Bimini	ja
Cockpit Polster	ja
Cockpit Sessel	ja
Badeplattform	ja
Badeleiter	Edelstahl
Heck-Tur	2x
Anker	ja
Ankerkette	RVS ca. 20 mtr
Anker 2	RVS 15kg
Ankerwinde	elektrisch Lofrans Project 1000
Deckwasche	ja
See Reling	ja
Zupackenschiene (aufbauten)	Edelstahl
Seiten-Einstieg Seereling	ja
Scheibenwischer	3x Exalto
Horn	elektrisch
Fenderkissen	ja
Festmacher	ja
TV	Panasonic flatscreen on lift
TV-Empfänger	DigiTenne
Radio-CD Spieler	JVC- Radio Data System
Lautsprecher im Pflicht	ja
Lautsprecher im Salon	ja
Feuerloscher	ja



# LINSKENS SUPERCUISE 48





# LINSKENS SUPERCUISE 48



# LINSKENS SUPERCUISE 48

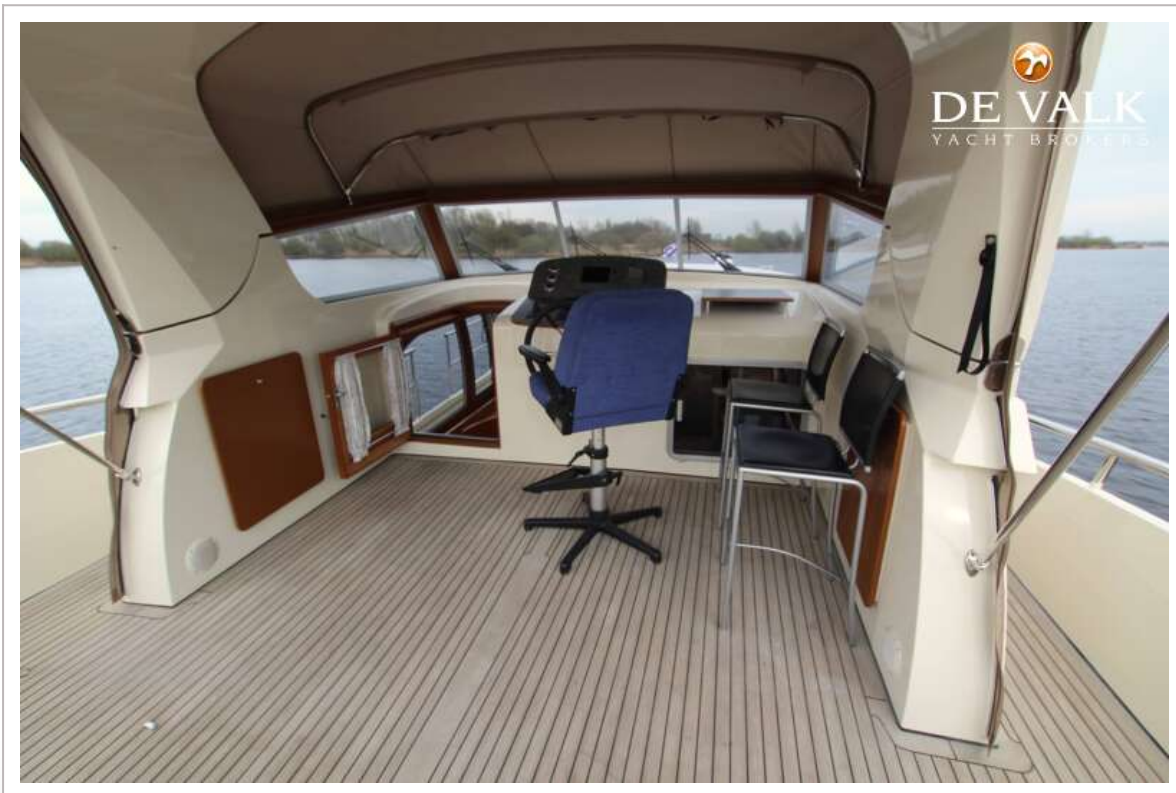


# LINSKENS SUPERCUISE 48





# LINSKENS SUPERCUISE 48



# LINSKENS SUPERCUISER 48





# LINSKENS SUPERCUISE 48



# LINSKENS SUPERCUISE 48



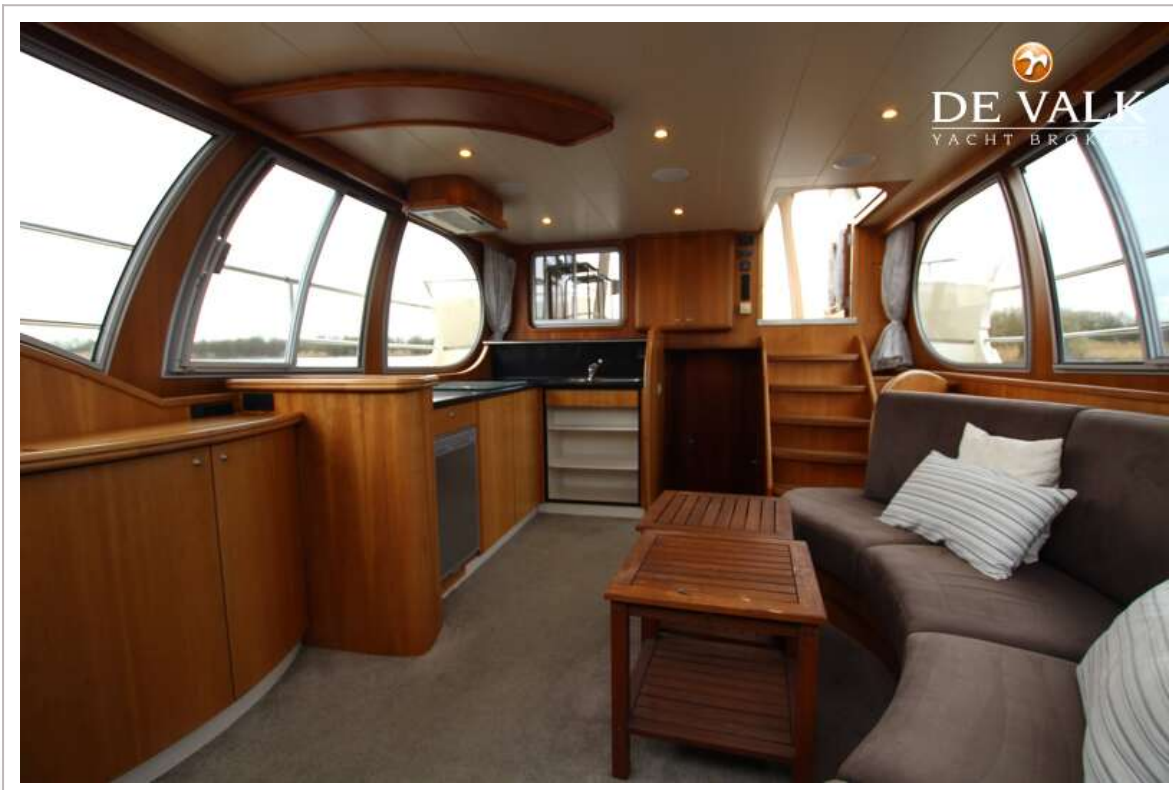


# LINSKENS SUPERCUISE 48





# LINSKENS SUPERCUISE 48



# LINSKENS SUPERCUISE 48

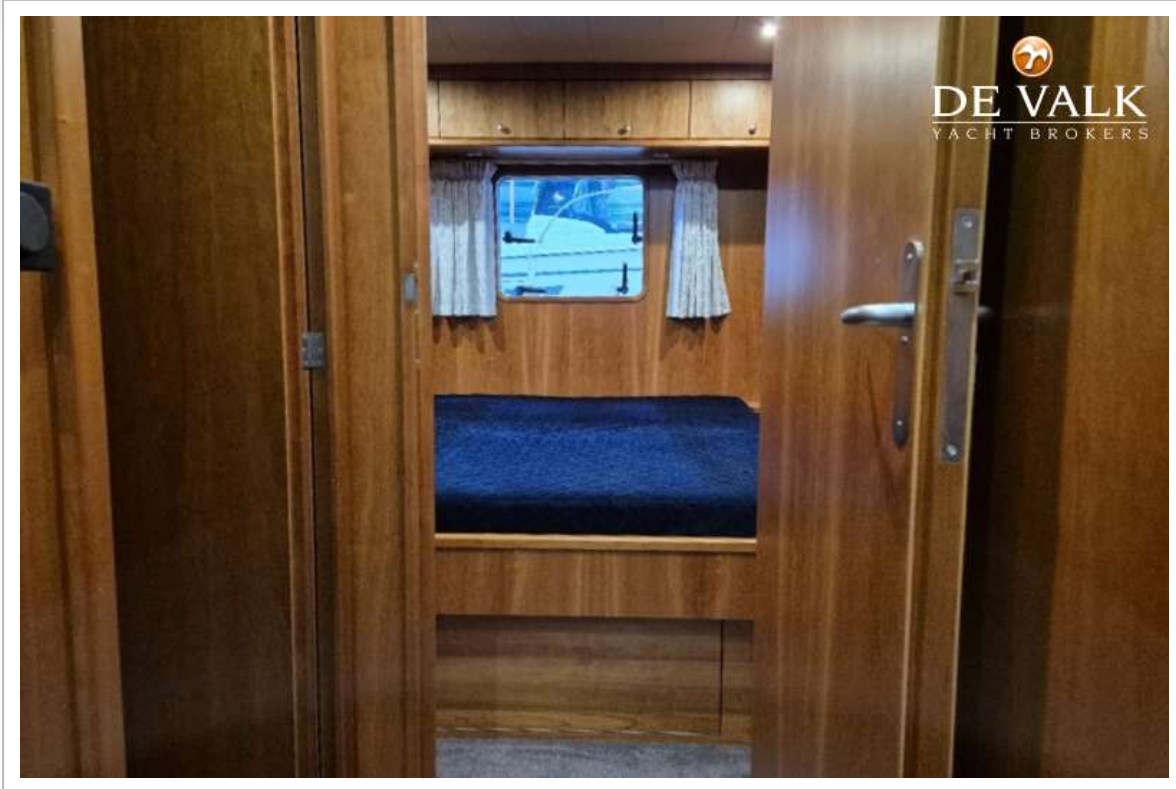


# LINSKENS SUPERCUISE 48





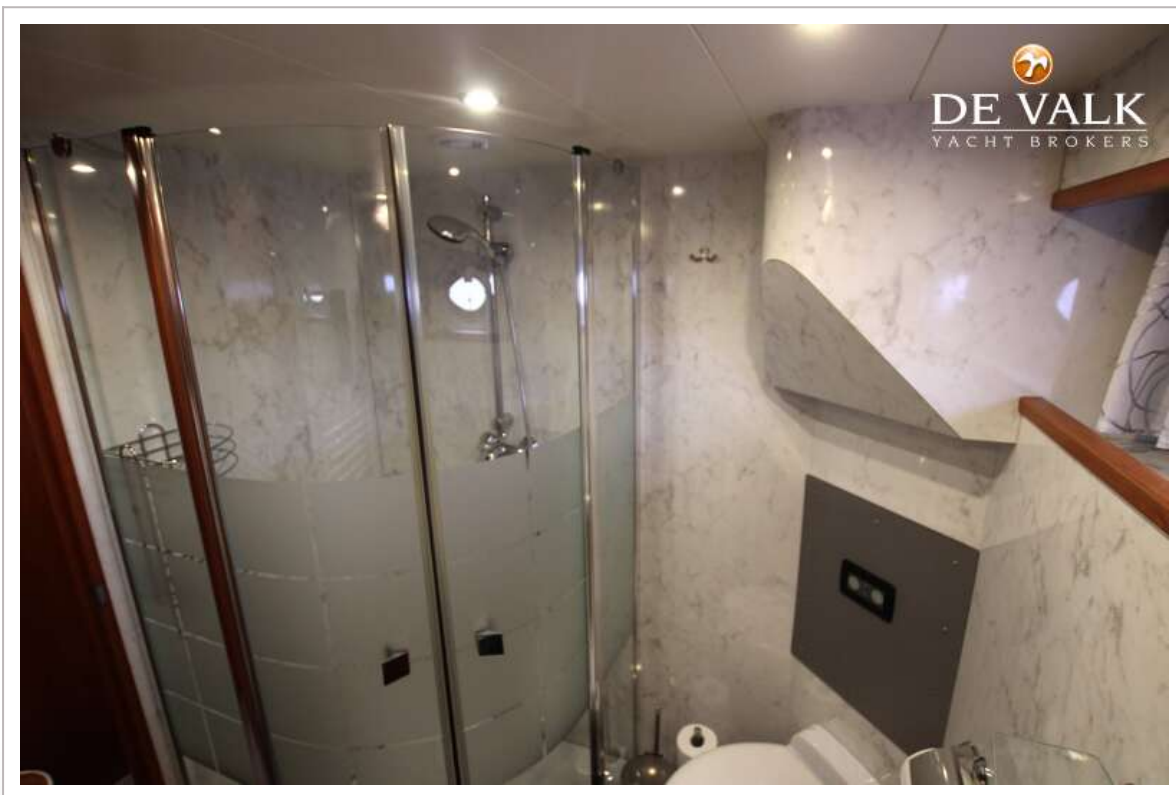
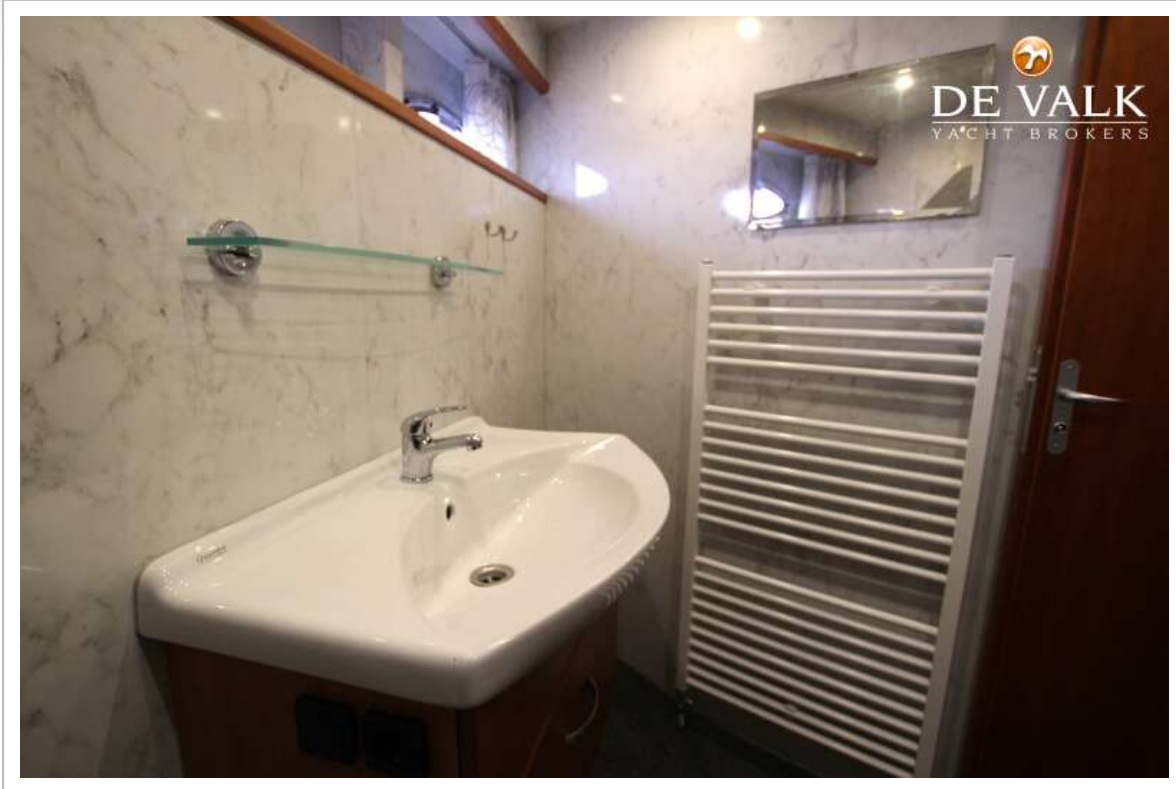
# LINSKENS SUPERCUISE 48



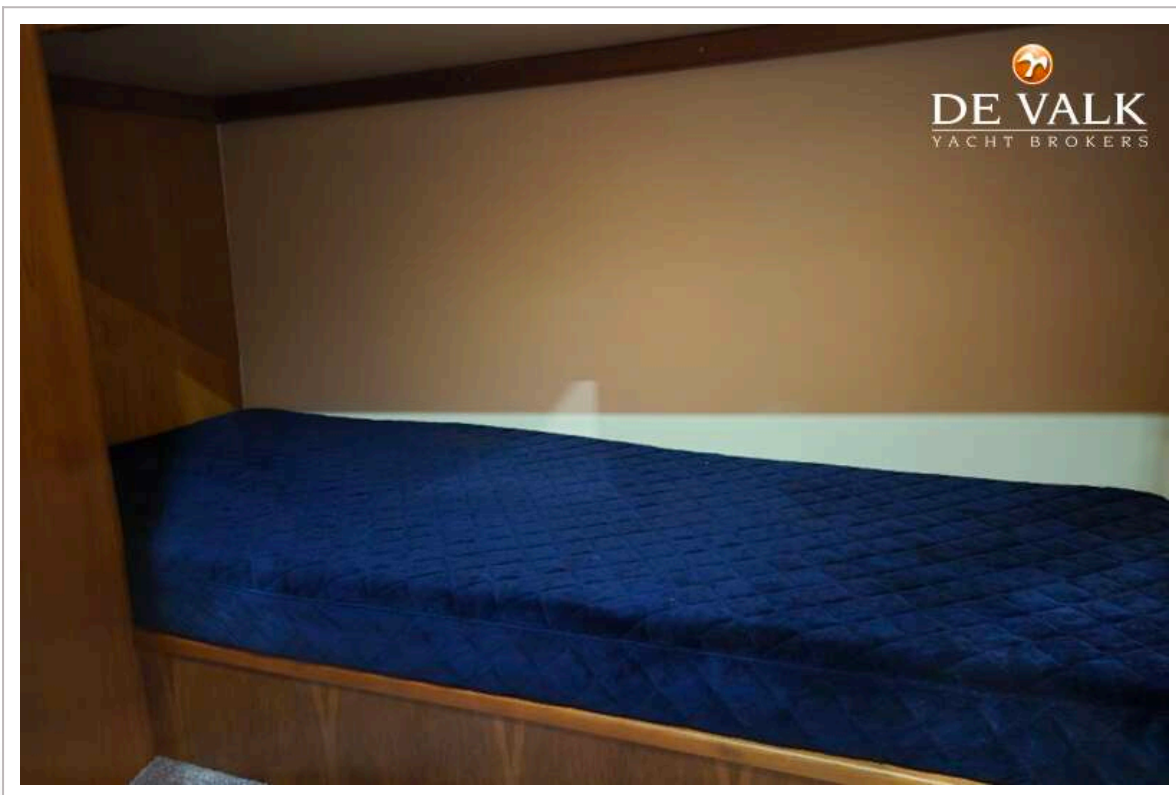
# LINSKENS SUPERCUISE 48







# LINSKENS SUPERCUISE 48





# LINSKENS SUPERCUISE 48

