



DE VALK
YACHT BROKERS



NORDKAPP GRAN COUPE 905



DE VALK
YACHT BROKERS

NORDKAPP GRAN COUPE 905

KOMMENTARE DES MAKLERS

This 2023 Nordkapp Gran Coupe 905 is a sporty, year-round Norwegian quality boat that stands out. Spacious and smart designed interior. A large forward cabin with separate enclosed toilet. In the main cabin the sofa converts into a good extra bed. Outside a comfortable sun lounge area on the fore and aft deck. The cockpit seats are easily removable for space for other activities. To get to the bow, the passageways are wide and the high freeboard with handles allows everyone to move safely on the boat. Please study the full specifications below and contact our office to schedule a visit.

Reinier van der Wolf

TECHNISCHE DATEN

Maße	9.12 x 2.98 x 0.90 (m)	Werft	Nordkapp Boats AS
Baujahr	2023	Kabinen	1
Material	GFK	Kojen	
Motor(en)	2 x Mercury Verado F250DS XL V8 petrol	PS/kW	2 x 500.00 (PS), 368.00 (kW)
Verkaufspreis	€ 185.000 (MwSt. Nicht bezahlt)	Liegeplatz	elsewhere / nicht im Verkaufsbüro

KONTAKT

Verkaufsbüro	De Valk Monnickendam	Telefon	+31 299 65 63 50
Adresse	Hoogedijk 6 1145 PM Katwoude The Netherlands	E-Mail	monnickendam@devalk.nl

HAFTUNGS AUSSCHLUSS

Diese Angaben erfolgen nach bestem Wissen, können jedoch nicht garantiert werden.



NORDKAPP GRAN COUPE 905

ALLGEMEIN

Modell	NORDKAPP GRAN COUPE 905
Typ	Motoryacht
Rumpflänge (m)	9,12
Breite (m)	2,98
Tiefgang (m)	0,90
Durchfahrtshöhe (m)	2,70
Baujahr	2023
Lancierung	04-2023
Werft	Nordkapp Boats AS
Land	Norwegen
Entwerfer	Espen Thorup
Gewicht (t)	2,25
CE Norm	C
Rumpfmateral	GFK
Rumpffarbe	Weiß
Rumpfform	Deep-V
Material Aufbauten	GFK
Stossliste	Gummi
Deckmaterial	GFK
Deck Finish	synthetisches Teak
Deck Finish Aufbauten	Antirutsch Belag
Pflicht Bedeckung	synthetisches Teak - EVA SmartDeck
Antifouling (Jahr)	2023
Decksluke	1x
Treibstofftank (Liter)	GFK Ca. 309 L.
Trinkwassertank (Liter)	GFK Ca. 48 L.
Fäkaelien Tankablauf	Deck Verbindung + Pumpe Ca. 48 L.
Radsteuerung	hydraulik
Innerhalb Steuerung	ja
Weitere Info Rumpf	Tiefer V-Rumpf mit Selbstentleerung und Abflussmechanismus



UNTERKUNFT

Kabinen	1
Achterdeck	mit 2 Sofas. Die Rückenlehne des hinteren Sofas ist umkehrbar
Ruderhaus/Decksalon	ja
Salon	mit Front-, Seiten- und Heckgardinen
Schiebedach	elektrisch
Heizung	Diesel Heißluft - Webasto
Navigation Zenter	am Steuerstand
Dinette zum umbauen	ja
Schiebetür zum Achterdeck	ja
Kombüse	auf der Backbordseite, unter dem Beifahrersitz. Eine große runde Spüle und ein Kochbrenner, der mit Gas betrieben wird. Der Gasbehälter selbst befindet sich unter der Bugluke auf dem Vordeck, um die Sicherheit an Bord zu garantieren
Spülbecken	Edelstahl
Herd	Gas
Kuhlschrank	befindet sich unter dem Fahrersitz. Eine große 49-Liter-Kühlbox mit zwei Schubladen
Wasserdruck System	elektrisch
Eignerkabine	Doppelbett
Kleiderschrank	Schubladen
Badezimmer	gemeinsam
Toilet	gemeinsam
Toilette System	elektrisch
Handwaschbecken	im Badezimmer
Weitere Info	Die vordere Kabine ist mit einer breiten, bequemen Doppelkoje. An Steuerbord auch ein separater Toilettenraum mit Waschbecken und elektrischer Toilette mit einem Fäkalientank. Im Inneren der Kabine befindet sich eine geräumige Sitzecke mit einem Tisch und Platz für sechs Personen. Hier können Sie auch das hintere Sofa in ein gutes Zusatzbett umwandeln

MASCHINEN



NORDKAPP GRAN COUPE 905

Motoranzahl	2
Marke	Mercury Verado
Typ	F250DS XL V8
PS	500
kW	368
Kraftstoffart	Benzin
Installiert im Jahr	2023
Höchstgeschwindigkeit (Kn)	51
Marschgeschwindigkeit (Kn)	31
Antrieb	Außenbord
Motor bedienung	elektrisch + Mercury JPO System
Bugschraube	elektrisch
Propellerblätter	3
Hand Bilgenpumpe	ja
Elektrische Bilgenpumpe	ja
Batterien	2x
Batterie Monitor	ja
Landstrom	mit Kabel

NAVIGATION

Elektrisches Kompass	ja
Multi Control Display	ja
Tiefenanziege	ja
Logge	ja
UKW	Garmin VHF 215 I AIS
Plotter/GPS	2 x Garmin 1223 XSV - 12-inch & DownVu (Clearvu) sonar
Elektronische Kart(en)	ja
Navigation Beleuchtung	ja

AUSRÜSTUNG

Kuchenbude	/ Verschluss Achterdeck
------------	-------------------------



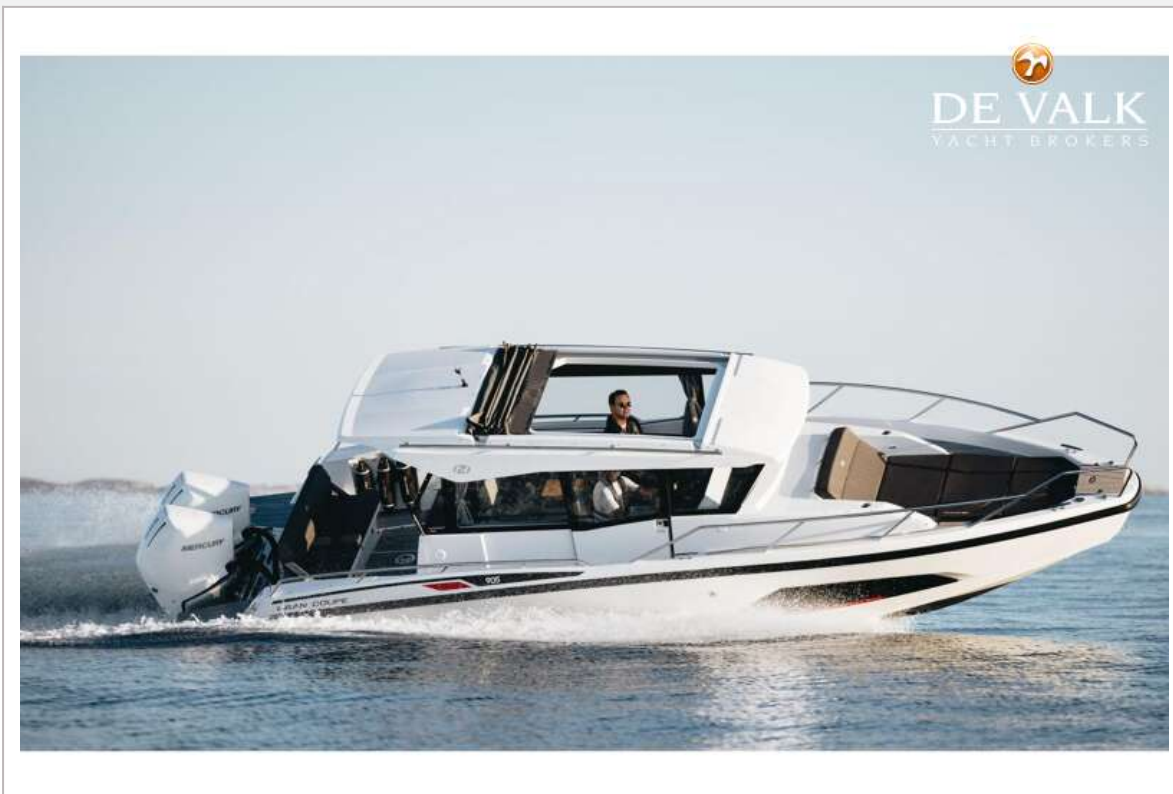
Cockpit Polster	eine Sonnenliege im Cockpit zu schaffen
Cockpit Tisch	ja
Cockpit Sessel	= Doppelsitzbank im Cockpit, eine nach vorne und die andere nach hinten gerichtet
Badeplattform	ja
Badeleiter	Edelstahl
Heckdusche	ja
Anker	ja
Ankerkette	ja
Ankerwinde	elektrisch
See Reling	Edelstahl
Zupackenschiene (aufbauen)	Edelstahl
Bugkorb	Edelstahl
Scheibenwischer	2x
Fenderkissen	ja
Festmacher	ja
Radio	Fusion RA 210 Bluetooth-Stereokombination Fusion XXL Signature Sound-Paket
Lautsprecher im Pflicht	2x
Lautsprecher im Salon	2x
Weitere Info	Anhänger nicht im Lieferumfang



NORDKAPP GRAN COUPE 905



NORDKAPP GRAN COUPE 905



NORDKAPP GRAN COUPE 905



NORDKAPP GRAN COUPE 905



NORDKAPP GRAN COUPE 905



NORDKAPP GRAN COUPE 905



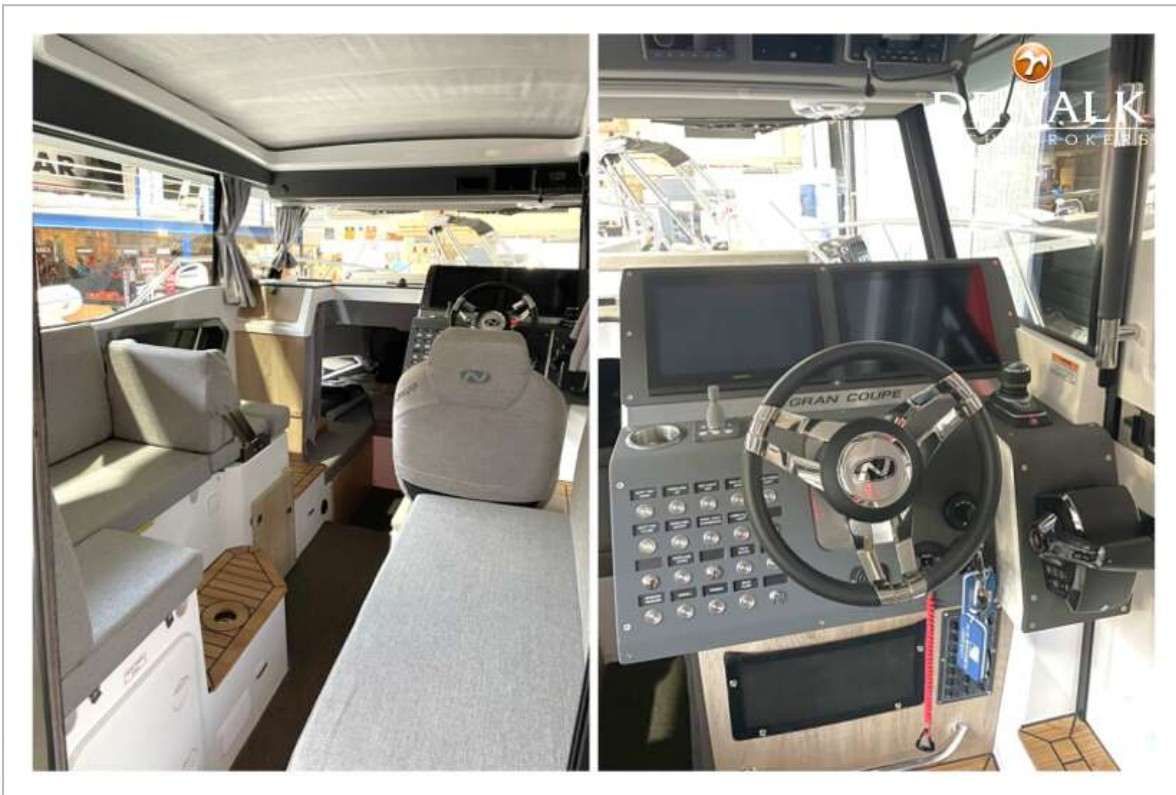
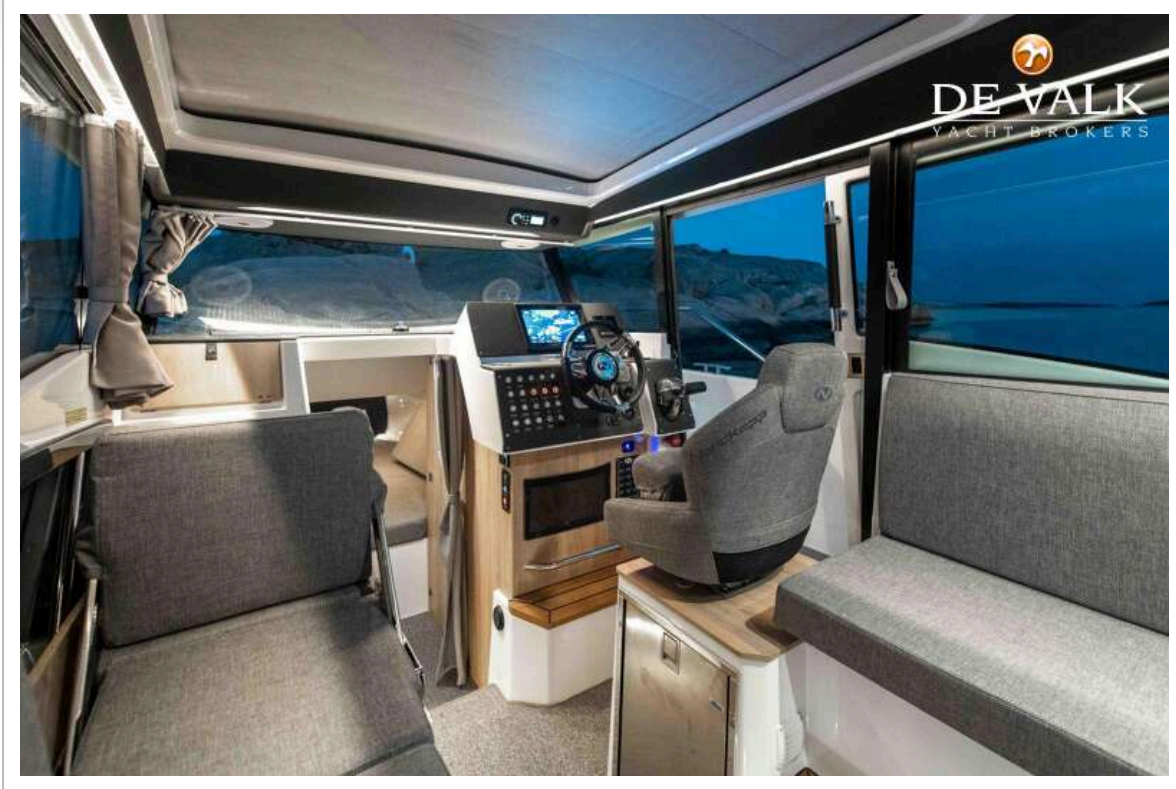
NORDKAPP GRAN COUPE 905



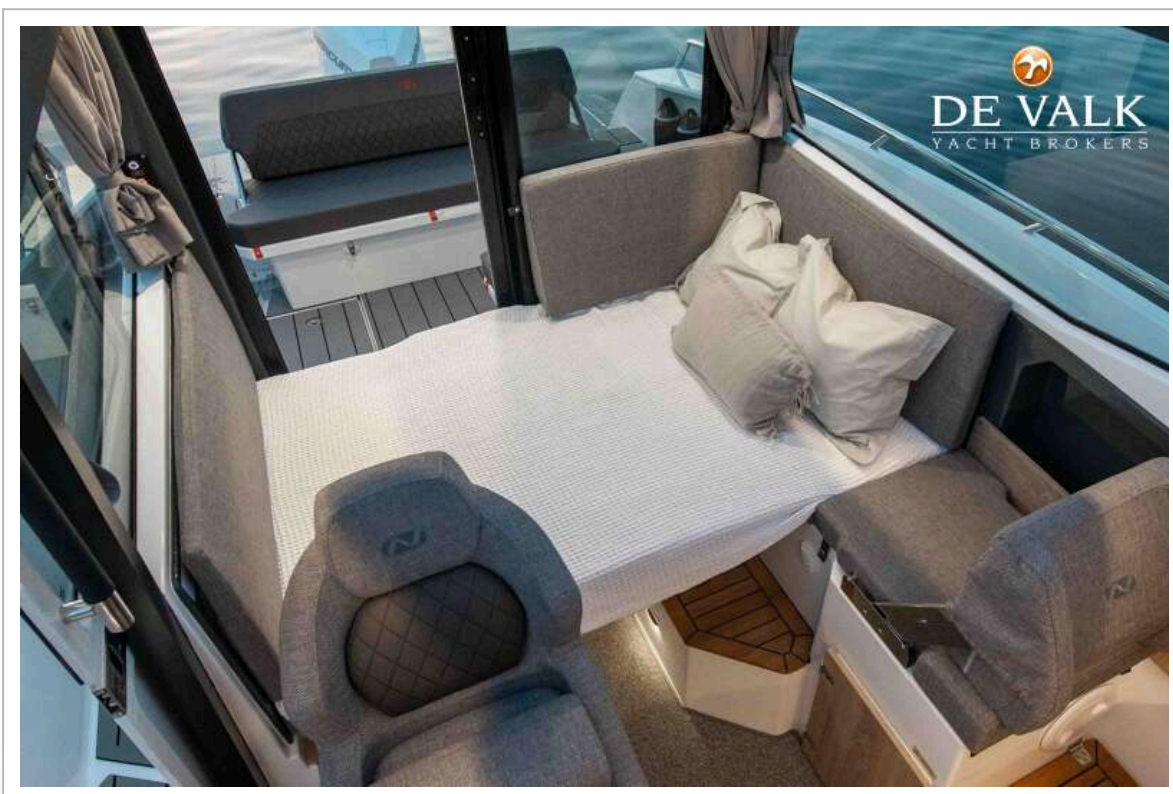
NORDKAPP GRAN COUPE 905



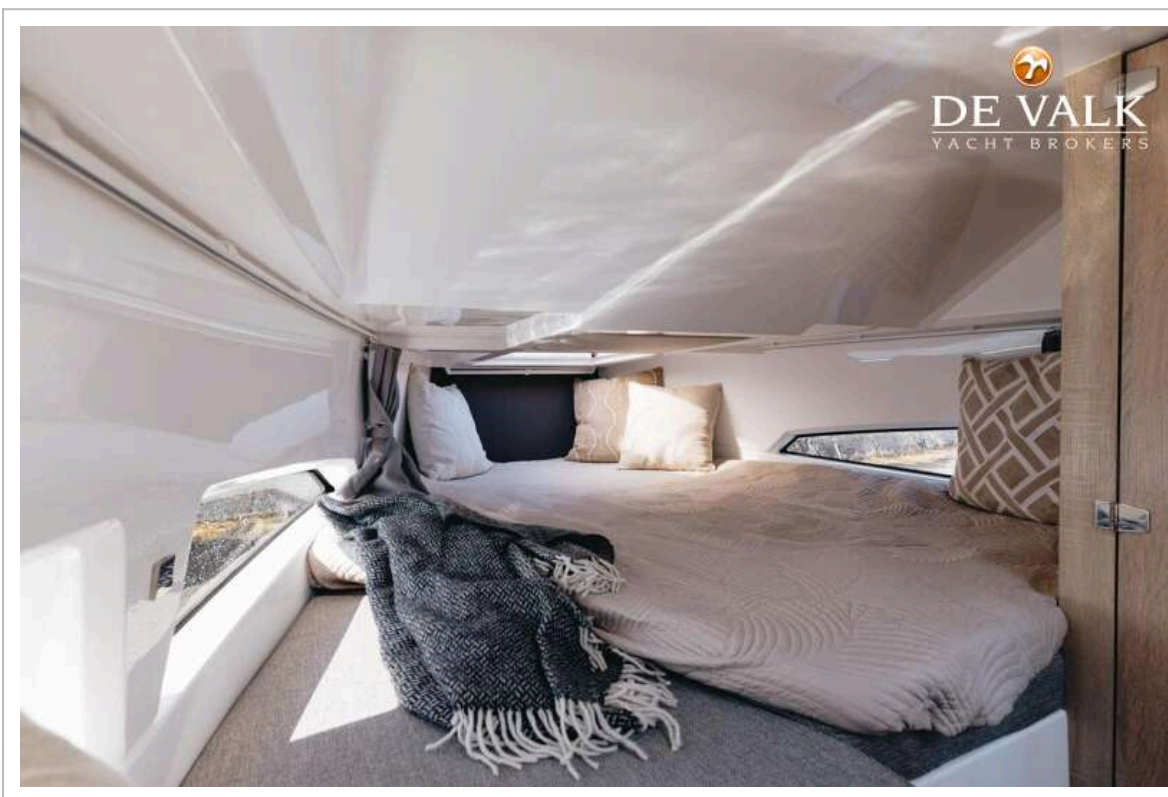
NORDKAPP GRAN COUPE 905



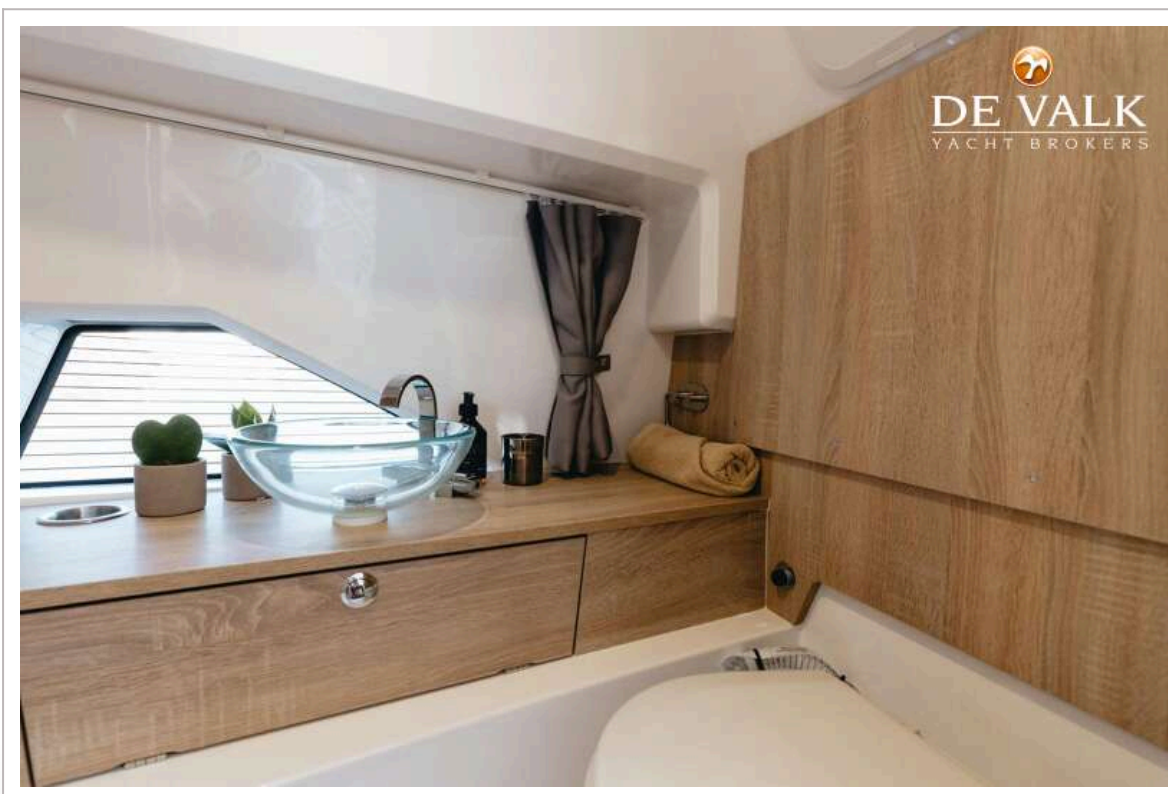
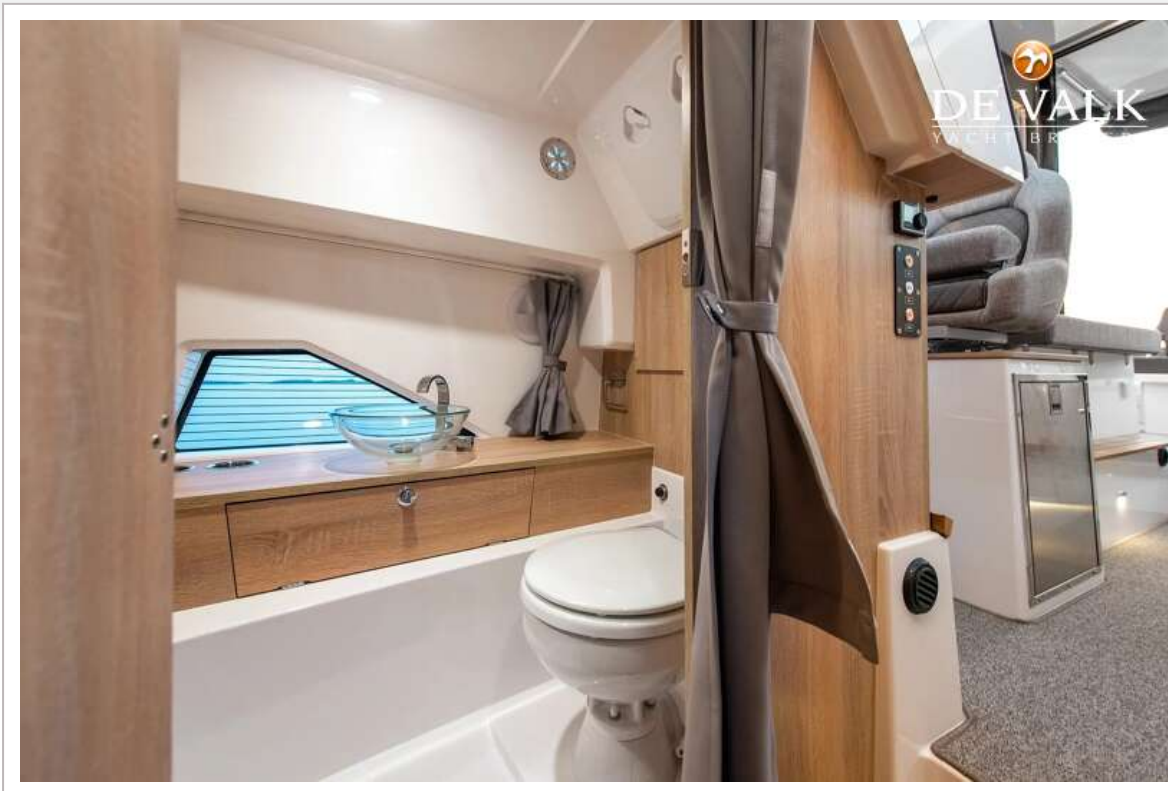
NORDKAPP GRAN COUPE 905



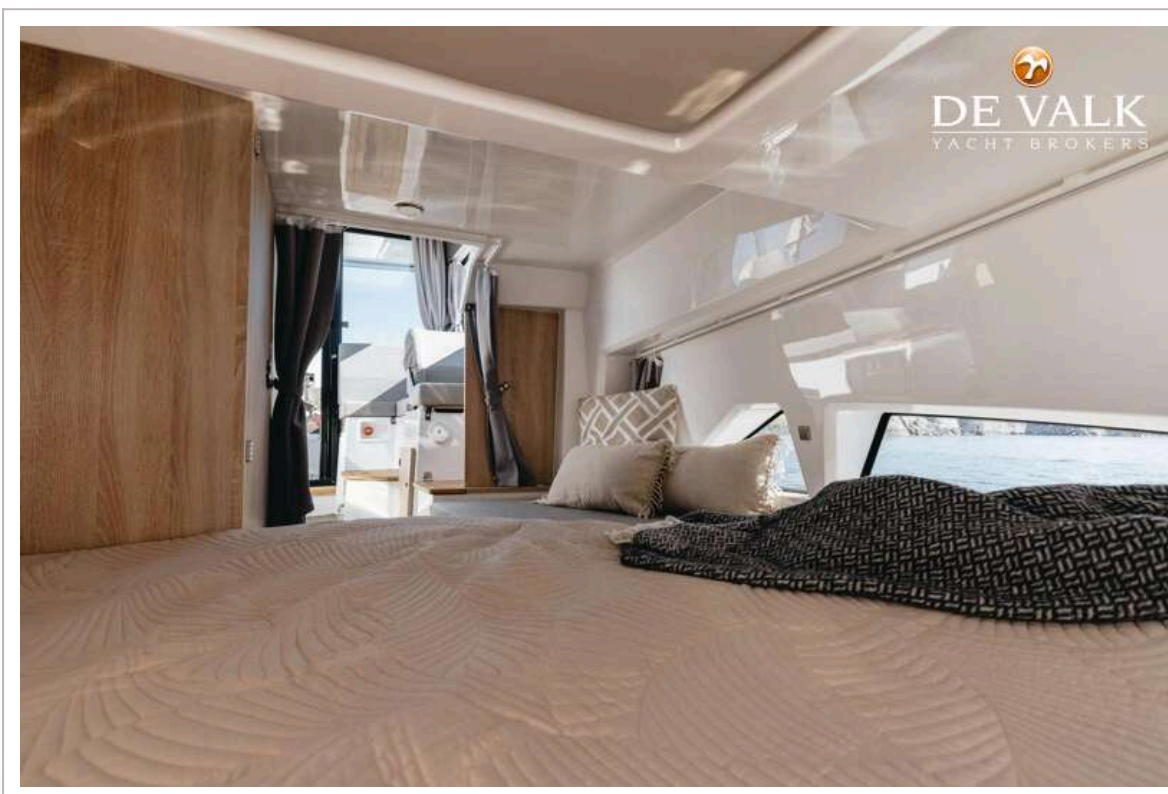
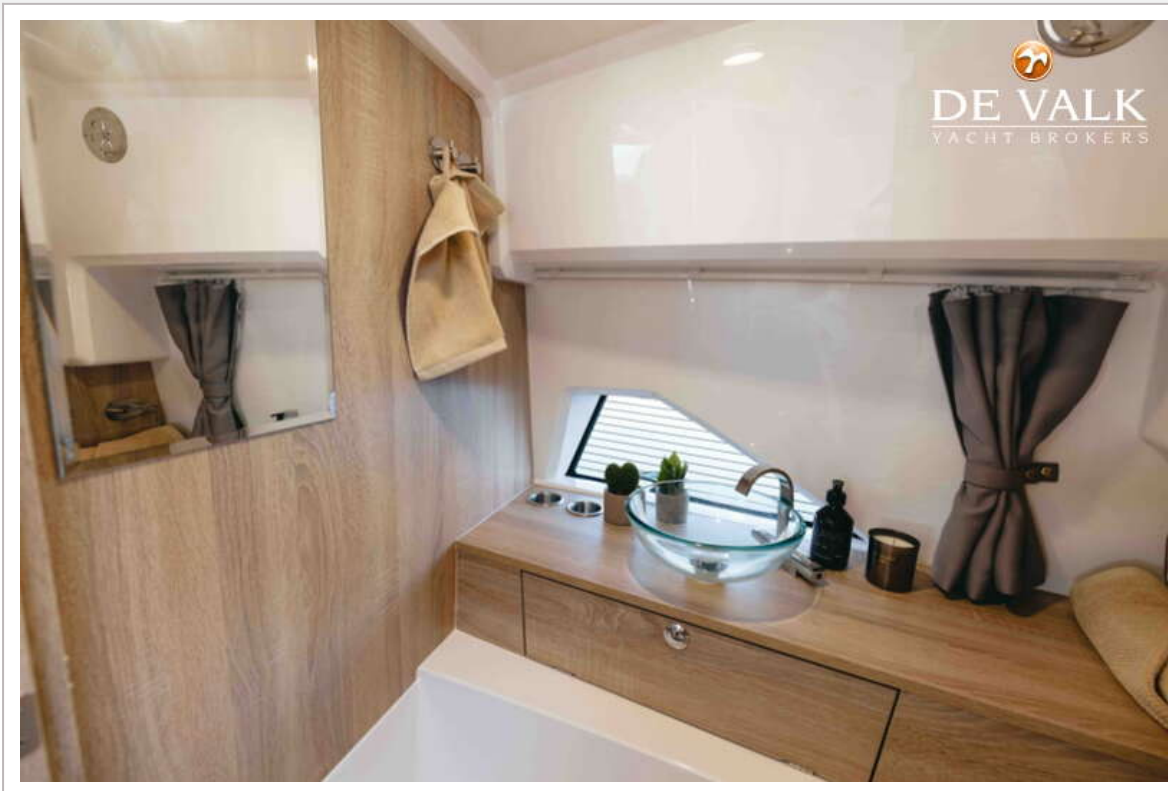
NORDKAPP GRAN COUPE 905



NORDKAPP GRAN COUPE 905



NORDKAPP GRAN COUPE 905



NORDKAPP GRAN COUPE 905

