



DE VALK



PEARSON 424



**DE VALK**  
YACHT BROKERS

## KOMMENTARE DES MAKLERS

The Pearson range are considered by many to be one of the finest of yachts built in the USA. This model is a serious long keel blue water cruiser constructed to a very high standard. The aft cockpit leads down the Captain's cabin with nav. table with easy access to the engine room. The very open and light galley-salon has it's own very practical stair access to deck, and you will find the guest cabin in the bow. The base is solid and strong, but the boat has jobs pending to bring her to her former glory.

*Tue Simon Fasting*

## TECHNISCHE DATEN

<b>Maße</b>	12.90 x 3.96 x 1.60 (m)	<b>Werft</b>	Pearson Yachts
<b>Baujahr</b>	1979	<b>Kabinen</b>	2
<b>Material</b>	GFK	<b>Kojen</b>	6
<b>Motor(en)</b>	1 x YANMAR 4JHE diesel	<b>PS/kW</b>	44.00 (PS), 32.38 (kW)
<b>Verkaufspreis</b>	Reserviert (MwSt. Nicht bezahlt)	<b>Liegeplatz</b>	beim Verkaufsbüro

## KONTAKT

<b>Verkaufsbüro</b>	De Valk Barcelona	<b>Telefon</b>	+34932202825
<b>Adresse</b>	Barcelona region Barcelona Spain	<b>E-Mail</b>	barcelona@devalk.nl

## HAFTUNGSAUSSCHLUSS

Diese Angaben erfolgen nach bestem Wissen, können jedoch nicht garantiert werden.



## ALLGEMEIN

<b>Modell</b>	PEARSON 424
<b>Typ</b>	Segelyacht
<b>Rumpflänge (m)</b>	12,90
<b>Breite (m)</b>	3,96
<b>Tiefgang (m)</b>	1,60
<b>Baujahr</b>	1979
<b>Werft</b>	Pearson Yachts
<b>Land</b>	Vereinigte Staaten
<b>Entwerfer</b>	William Shaw
<b>Gewicht (t)</b>	9,5
<b>CE Norm</b>	NA
<b>Rumpfmateral</b>	GFK
<b>Rumpffarbe</b>	gebrochenes Weiß
<b>Rumpfform</b>	Mono hull
<b>Art Kiel</b>	Langkieler Encapsulated lead in one mold half keel design
<b>Material Aufbauten</b>	GFK
<b>Deck Finish</b>	Antirutsch Farbe Kiwi grip
<b>Deck Finish Aufbauten</b>	Antirutsch Farbe
<b>Pflicht Bedeckung</b>	Antirutsch Farbe
<b>Antifouling (Jahr)</b>	2023
<b>Treibstofftank (Liter)</b>	302 in 1 tank new 2019
<b>Füllstandsanzeige (Treibstofftank)</b>	ja
<b>Trinkwassertank (Liter)</b>	630 in 3 tanks
<b>Füllstandsanzeige (Trinkwasser)</b>	ja
<b>Fäkaelien Tank (Liter)</b>	60
<b>Radsteuerung</b>	Kabelsteuerung
<b>Weitere Info Rumpf</b>	Seacocks and thru hulls needs to be replaced
<b>Weitere Info</b>	Spanish commercial flag survey 2023
<b>Weitere Info</b>	Ballast lead 3.7T
<b>Weitere Info</b>	Berth available Port Balis, 40 km north of Barcelona



## UNTERKUNFT

Kabinen	2
Kojen	6
Innen	Teak Floor and ceiling needs attention
Fussboden	Holz
Kartentisch	ja
Achterkabine	Direct access to aft cockpit.
Kombüse	ja
Spülbecken	Edelstahl 2
Herd	Techimpex "Compact classic" : 2 burners + oven, 2020
Ofen	Gas new 2020
Gas-Alarm	1 + detector
Kuhlschrank	12V freezer in fridge
Warmwasser System	220V + Motor
Schnellkoch Kanne	ja
Eignerkabine	Doppelbett
Kleiderschrank	Schubladen und Regale
Badezimmer	gemeinsam Needs renovation
Toilet	Manual RM69 installed 2021
Dusche	gemeinsam
Gästekabine 1	Doppelbett Forward cabin with sink
Kleiderschrank	Schubladen und Regale
Badezimmer	gemeinsam
Dusche	gemeinsam

## MASCHINEN

Motoranzahl	1
Marke	YANMAR
Typ	4JHE
PS	44
kW	32.38



<b>Kraftstoffart</b>	Diesel
<b>Installiert im Jahr</b>	2000
<b>Überholung im Jahr</b>	Dec. 2019 general overhaul of the engine, removed from the boat.
<b>Kühlungssystem Motor</b>	indirekte Wärmetauscher
<b>Antrieb</b>	V-drive
<b>Gewende getriebe</b>	hydraulic Need a revision
<b>Exhaust</b>	New Vetus inlet and exhaust engine pipes (2019)
<b>Propeller Typ</b>	Max prop
<b>Batterie Ladegerat</b>	Dolphin Premium 12.40
<b>Solar panele</b>	2 solar panels 190W each , 12V, EcoGreen
<b>Weitere Info</b>	New bilge pumps 2019 Painted Dramboline
<b>Weitere Info</b>	The main engine is pending a revision

## NAVIGATION

<b>Kompass</b>	Danforth
<b>Tiefenanziege</b>	ja
<b>UKW</b>	ICOM IC-M330
<b>Portabel UKW</b>	Cobre MR-HH350
<b>Autopilot</b>	Raymarine ST40
<b>Radar</b>	Furuno 1623
<b>GPS</b>	2
<b>Plotter/GPS</b>	ja
<b>Epirb</b>	McMurdo E5 Smartfind
<b>Navigation Beleuchtung</b>	LED

## AUSRÜSTUNG

<b>Cockpit Polster</b>	ja
<b>Cockpit Tisch</b>	ja
<b>Anker</b>	Bruce 15 kg
<b>Ankerkette</b>	50 m



<b>Anker 2</b>	Bruce 30 kg
<b>Ankerwinde</b>	Vetus
<b>Rettungsinsel</b>	Neptuno 9650 / 8 persons until 2024
<b>Schwimvesten</b>	10 inflatable
<b>Fernglas</b>	ja
<b>Radar Reflektor</b>	ja

## RIGG

<b>Rig</b>	Ketsch More than 10 years old.
<b>Stehendes Gut</b>	Drahtseil
<b>Material Mast</b>	Aluminium Replaced in 2000
<b>Durchgehende Mast</b>	ja
<b>Großsegel</b>	2012 fully battened
<b>Besan</b>	2020 fully battened
<b>Fock</b>	2018
<b>Stagesegel</b>	2019
<b>Reff Vorrichtung</b>	Reffleinen
<b>Reff Winsch</b>	2
<b>Multifunktional Winschen</b>	Fall/Schot winschen 2 X Harken
<b>Weitere Info</b>	In 2020 new screws and bolts of all the chainplates (main mast a



# PEARSON 424



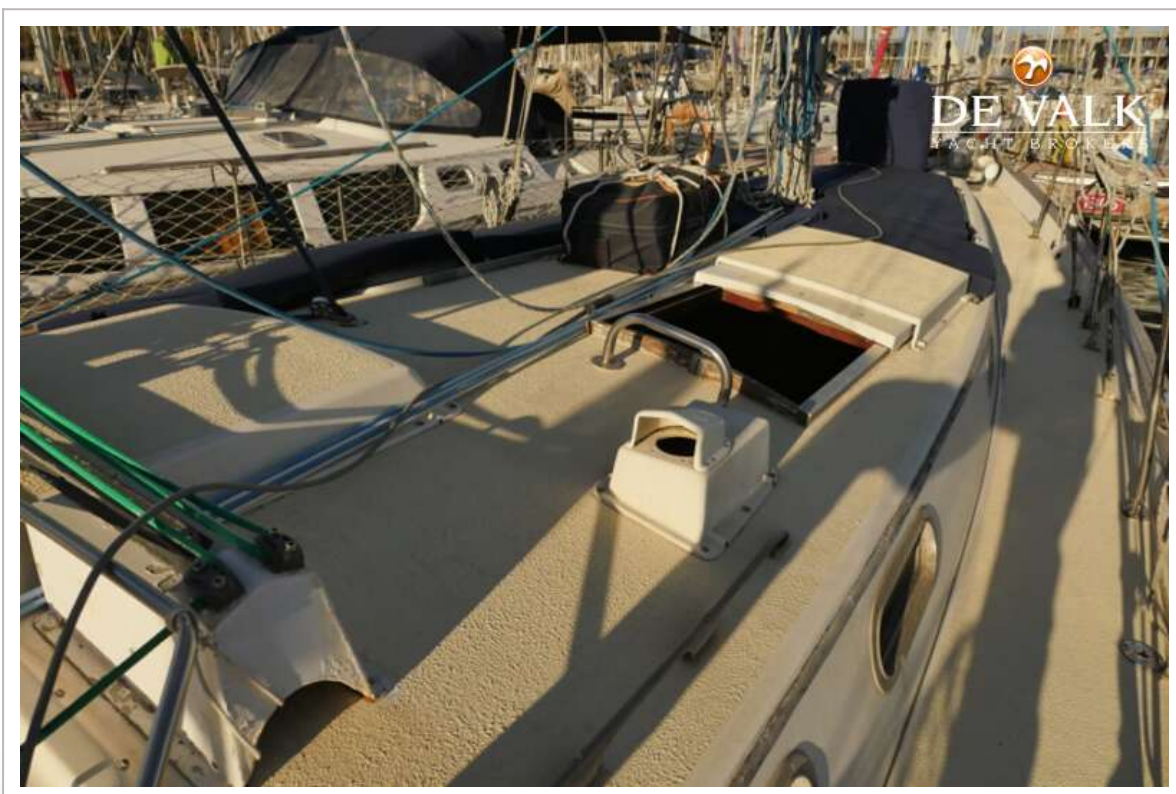
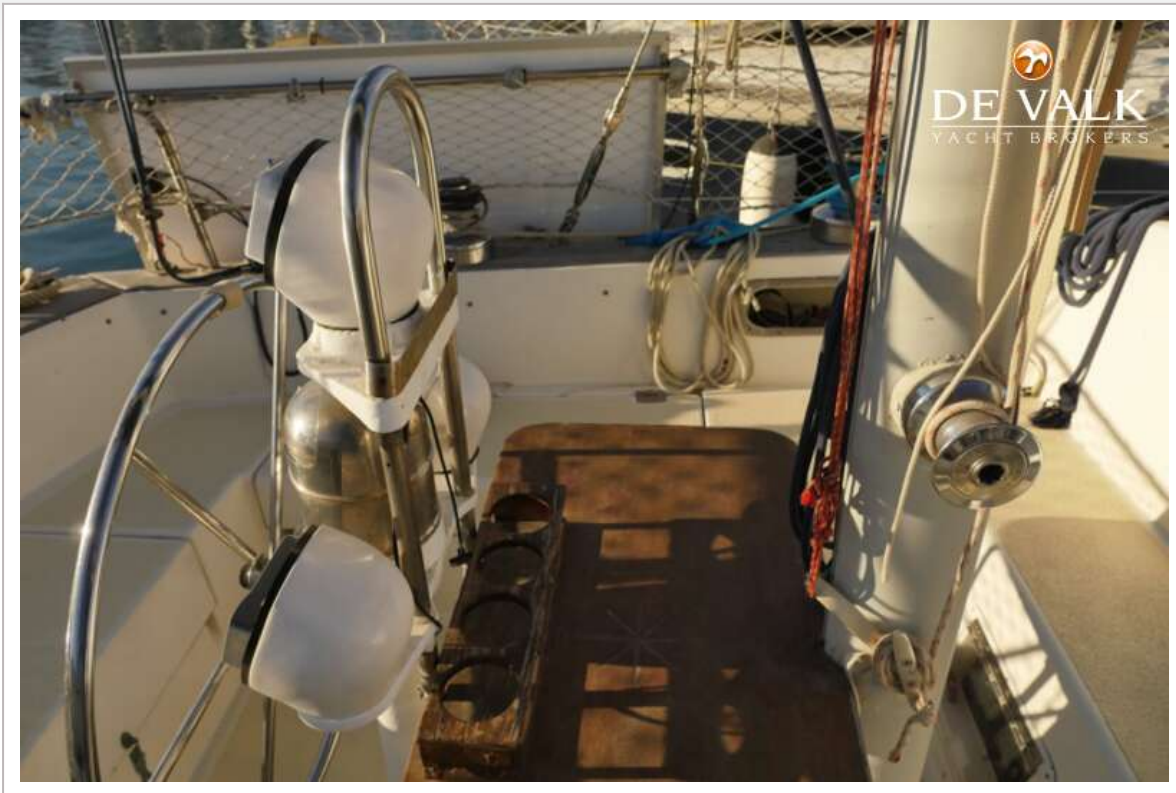








# PEARSON 424











# PEARSON 424

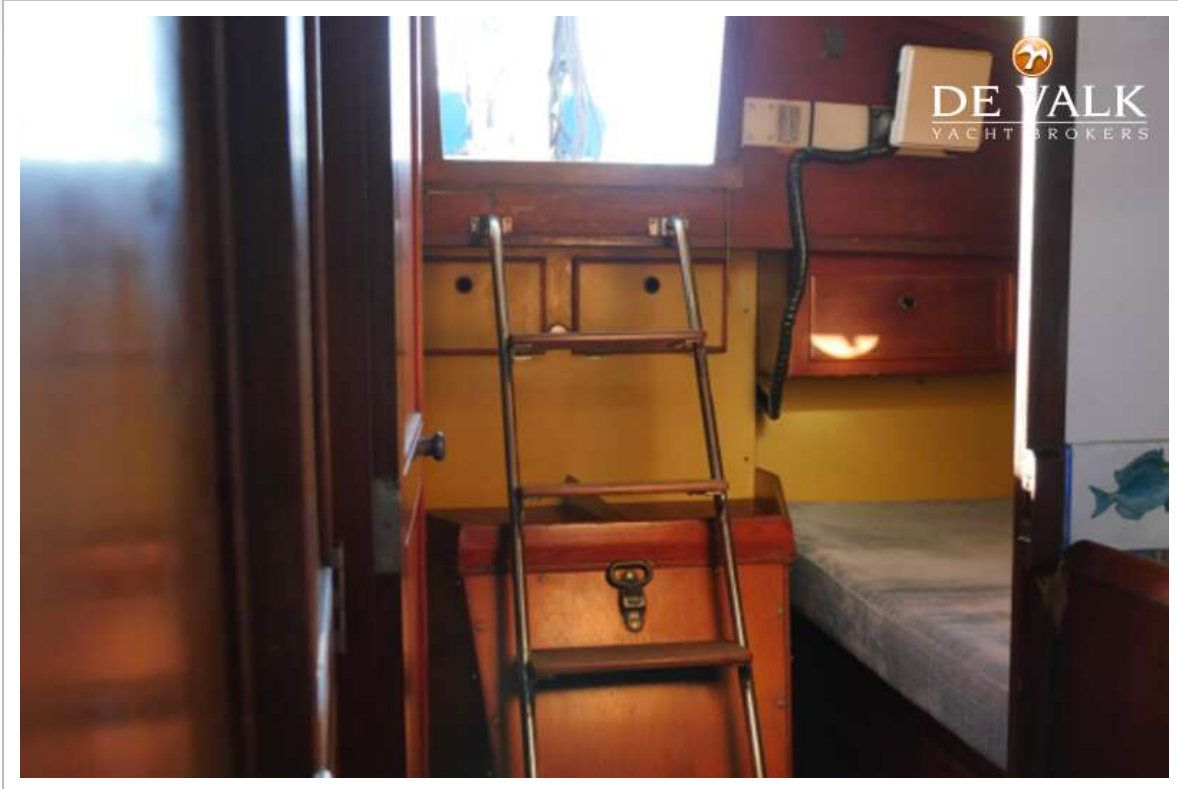


# PEARSON 424

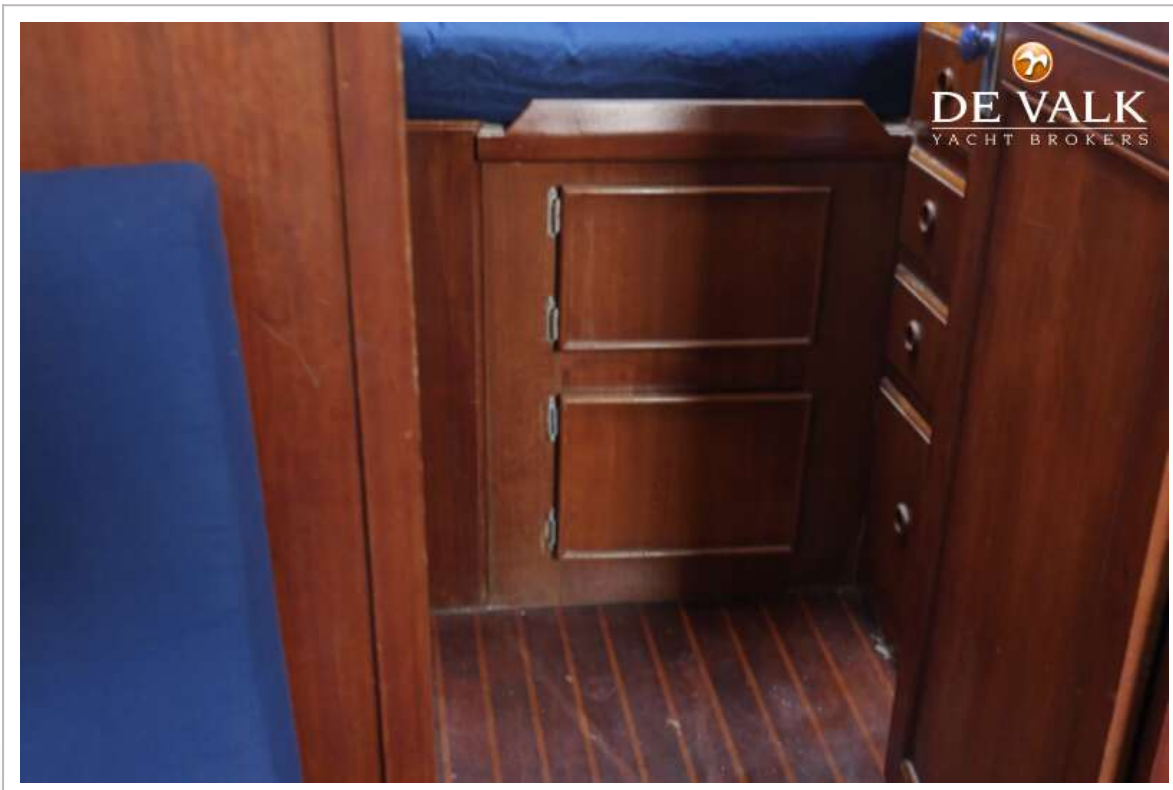




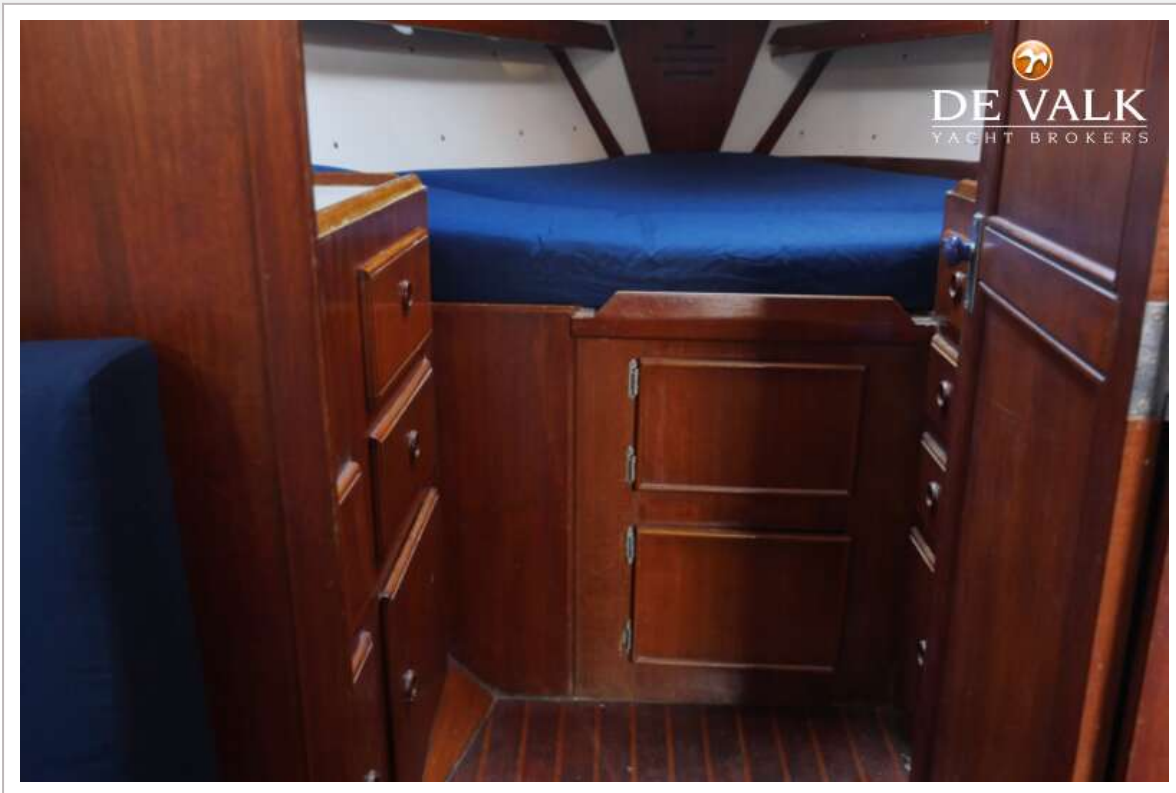
# PEARSON 424



# PEARSON 424

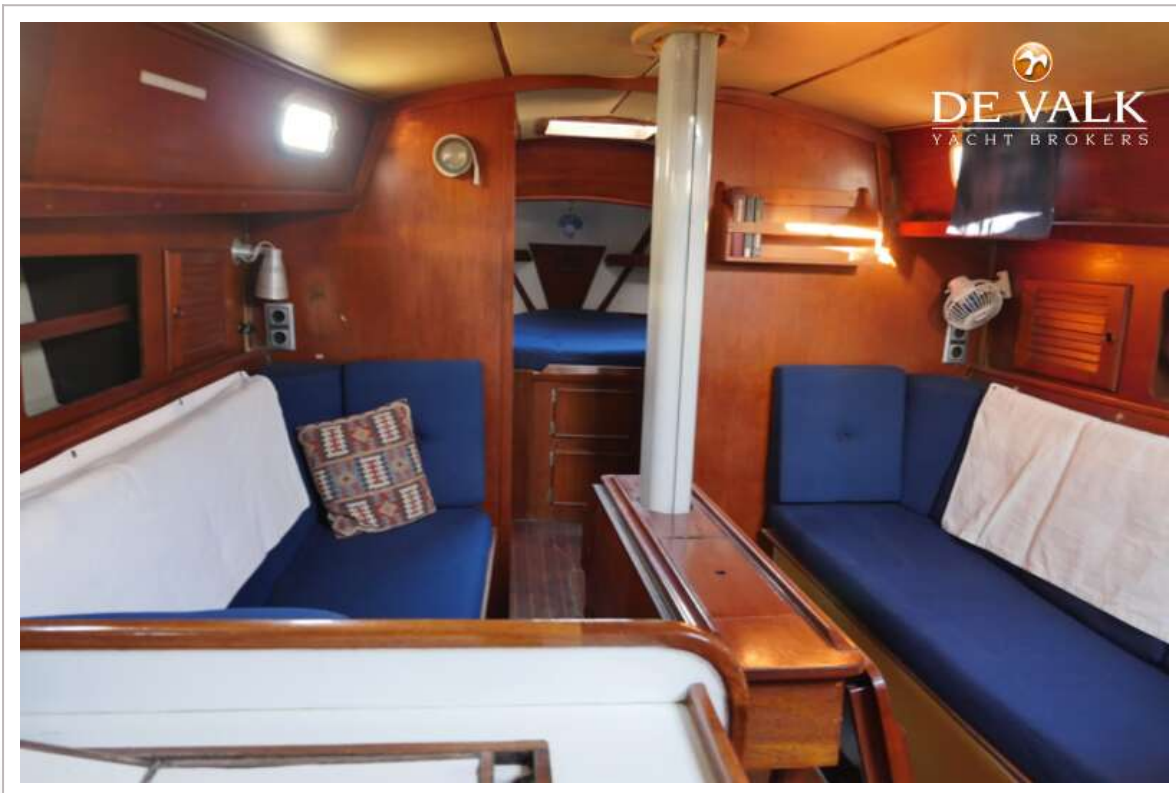
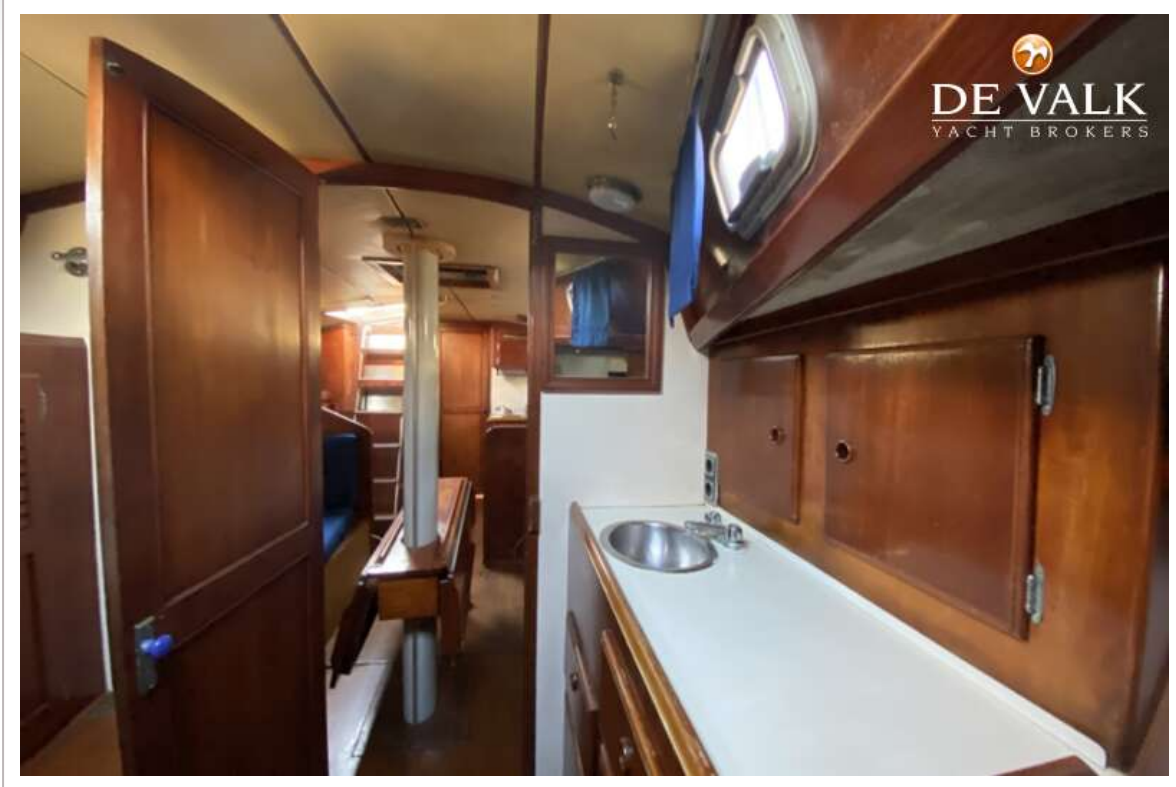


# PEARSON 424





# PEARSON 424

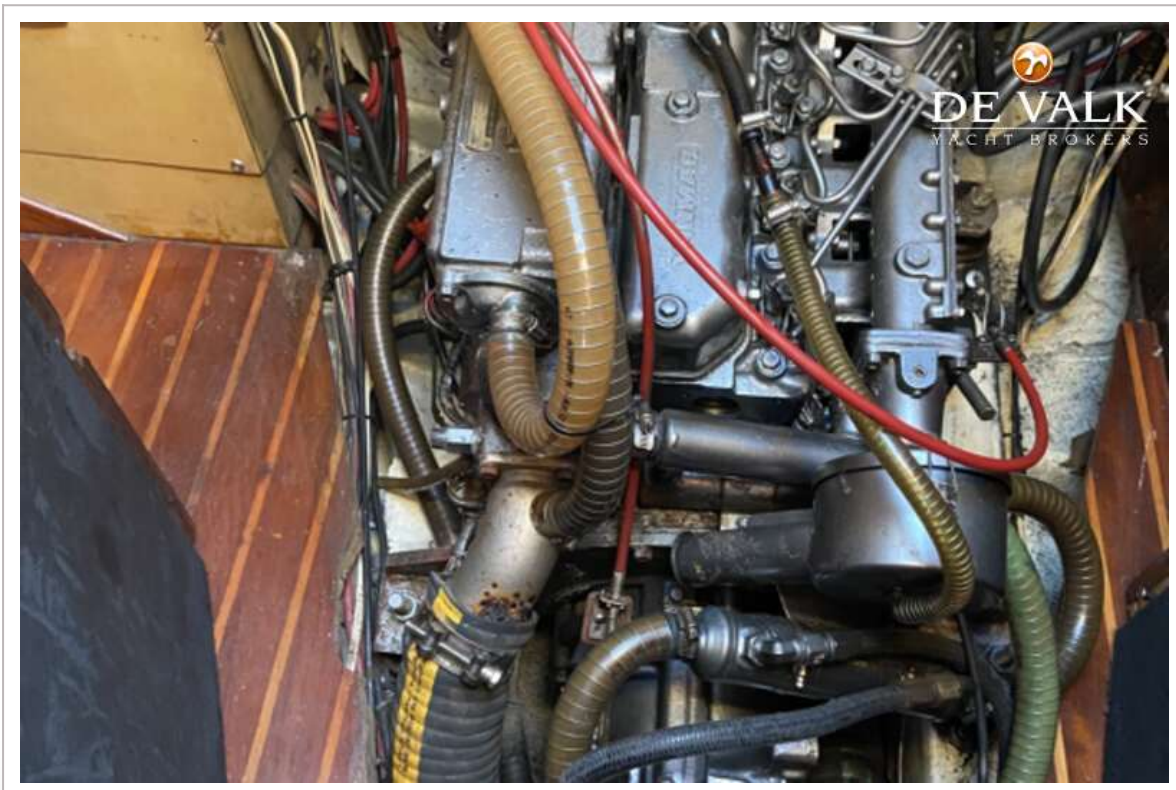


# PEARSON 424





# PEARSON 424





# PEARSON 424

