



DE VALK
YACHT BROKERS



ALTENA 54 NG



DE VALK
YACHT BROKERS

KOMMENTARE DES MAKLERS

The Altena 54' NG (Next Generation) is an elegant yacht with a tough exterior. The hull and superstructure are made of steel. The beautiful lines create a modern look. The underwater hull, is multi-keeled, this emulates the round bilge. The yacht is built to Altena Yachting's standard standards. Only high-quality products and materials are used, guaranteeing high quality.

Mark Hesselmans

TECHNISCHE DATEN

Maße	16.91 x 4.76 x 1.15 (m)	Werft	Altena Yachting
Baujahr	2023	Kabinen	2
Material	Stahl	Kojen	4
Motor(en)	2 x John Deere 4045TFM85 diesel	PS/kW	2 x 125.00 (PS), 92.00 (kW)
Verkaufspreis	€ 995.000 (MwSt. Nicht bezahlt)	Liegeplatz	beim Verkaufsbüro

KONTAKT

Verkaufsbüro	De Valk Loosdrecht	Telefon	+31 35 582 90 30
Adresse	't Breukeleveense Meentje 6 1231 LM Loosdrecht / Wijdmeren The Netherlands	E-Mail	loosdrecht@devalk.nl

HAFTUNGS AUSSCHLUSS

Diese Angaben erfolgen nach bestem Wissen, können jedoch nicht garantiert werden.



ALLGEMEIN

Modell	ALTENA 54 NG
Typ	Motoryacht
Rumpflänge (m)	16,91
Breite (m)	4,76
Tiefgang (m)	1,15
Durchfahrtshöhe (m)	5,14
Baujahr	2023
Werft	Altena Yachting
Land	Niederlande
Entwerfer	Trimm Design
Gewicht (t)	40
CE Norm	B
Rumpfmateri al	Stahl
Rumpffarbe	Grau
Haut-dicke Rumpf (mm)	ja
Rumpfform	Multi Knikspant
Material Aufbauten	Stahl
Deckmaterial	Stahl
Deck Finish	synthetisches Teak
Pflicht Bedeckung	synthetisches Teak
Antifouling (Jahr)	2023
Fenster Einfassung	Stahl
Fenster Material	Standard Glas
Decks Luke	1x
Bullauge	ja
Radar Träger	klappbar
Mast legbar	elektrisch
Treibstofftank (Liter)	Stahl 3500
Füllstandsanzeige (Treibstofftank)	ja
Trinkwassertank (Liter)	Stahl 2000L



Fäkaelien Tank (Liter)	Stahl 1000L
Füllstandsanzeige (Fakaelientank)	ja
Fäkaelien Tankablauf	Deck Verbindung + Pumpe
Radsteuerung	hydraulik
Innerhalb Steuerung	ja
Weitere Info	2x spud poles fwd and aft

UNTERKUNFT

Kabinen	2
Kojen	4
Innen	Mahagoni
Fussboden	Parkett
Achterdeck	ja
Ruderhaus	ja
Salon	ja
Schiebedach	elektrisch
Heizung	Diesel Heißluft Kabola KB20 centrale verwarming + vloerverwarming + aircondition
Klima Anlage	Klima mit Ruckzyklus
Dinette	ja
Tür zum Achterdeck	ja
Arbeitsfläche	Duropol
Spülbecken	Edelstahl
Herd	elektrisch Siemens 4-pits
Ofen	AEG combi
Dunstabsauge	ja
Kuhlschrank	2x Isotherm
Gefrier Truhe	Isotherm
Warmwasser System	220V oder uber Heizung
Wasserdruck System	elektrisch
Geschirrspulmaschine	Atag



Eignerkabine	Doppelbett
Länge Bett (m)	2,00 x 1,80 M
Kleiderschrank	hängend/Schublad/Regale
Badezimmer	en suite
Toilet	en suite
Toilette System	elektrisch
Handwaschbecken	im Badezimmer
Dusche	en suite
Gästekabine 1	Doppelbett
Länge Bett (m)	2,00 X 1,60 M
Kleiderschrank	Regale und hängend
Badezimmer	en suite
Toilette	en suite
Toilette System	elektrisch
Handwaschbecken	im Badezimmer
Dusche	en suite
Waschmaschine	Siemens IQ300
Trockner	Siemens IQ500

MASCHINEN

Motoranzahl	2
Marke	John Deere
Typ	4045TFM85
PS	125
kW	92
Kraftstoffart	Diesel
Motorstunden	22
Kühlungssystem Motor	indirekte Wärmetauscher
Antrieb	Schraubenwelle
Motor bedienung	elektrisch Hydronautica
Gewende getriebe	hydraulic ZF 45-1



Bugschraube	hydraulik Side-power HS 240
Heckschraube	hydraulik Side-power HS 240
Exhaust	wassergekühlt
Propeller Typ	fest
Material Propellerwelle	Edelstahl
Propellerwelle schmierung	Wasser
Elektrische Bilgenpumpe	ja
Bilge Alarm	ja
Generator	Onan Marine generator 9.5kW MDKDM
Starterbatterie	Optima RED
Versorgungsbatterie	3x Mastervolt
Batterie Ladegerat	2 x Mastervolt Mass Combi Pro 24V / 3500W / 100Amp
Umwandler	2 x Mastervolt Mass Combi Pro 24V / 3500W / 100Amp
Landstrom	mit Kabel
Stabilisatoren	No, but preparations are made

NAVIGATION

Elektrisches Kompas	Yachtcontrol
Multi Control Display	2x Yachtcontrol
Tiefenanziege/Logge	Yachtcontrol
UKW	2 x Simrad HS100
Autopilot	Simrad A2004
Ruderwinkel Anzeige	Yachtcontrol
Plotter/GPS	Yachtcontrol
Kamera	Rear +engineroom
Navigation Beleuchtung	ja

AUSRÜSTUNG

Feste Fenster	ja
Cockpit Tisch	ja
Badeplattform	ja



Badeleiter	Edelstahl
Ankerwinde	elektrisch
See Reling	Edelstahl
Seiten-Einstieg Seereling	2x
Scheibenwischer	2x
Horn	ja
Fenderkissen	ja
Festmacher	ja
Surround Sound System	Fusion MS-RA770
Lautsprecher im Pflicht	ja
Lautsprecher im Salon	ja
Lautsprecher im Kabin	ja



ALTENA 54 NG



ALTENA 54 NG



ALTENA 54 NG



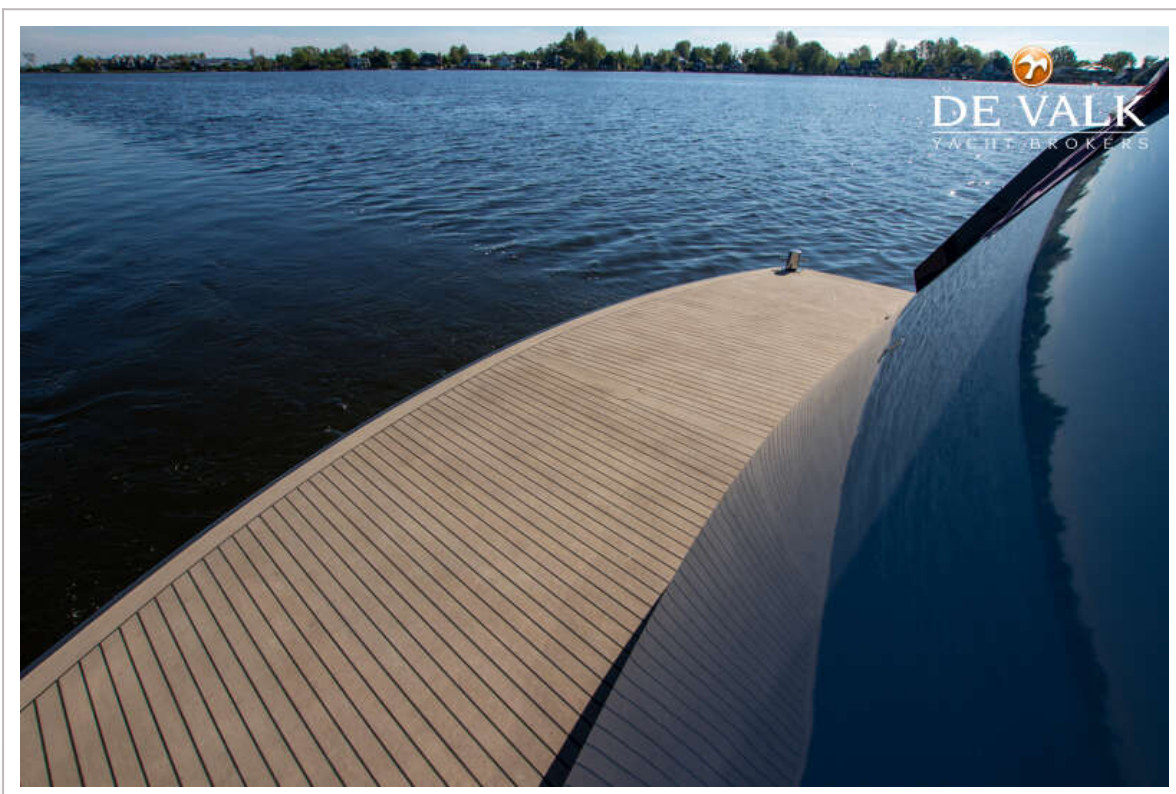
ALTENA 54 NG



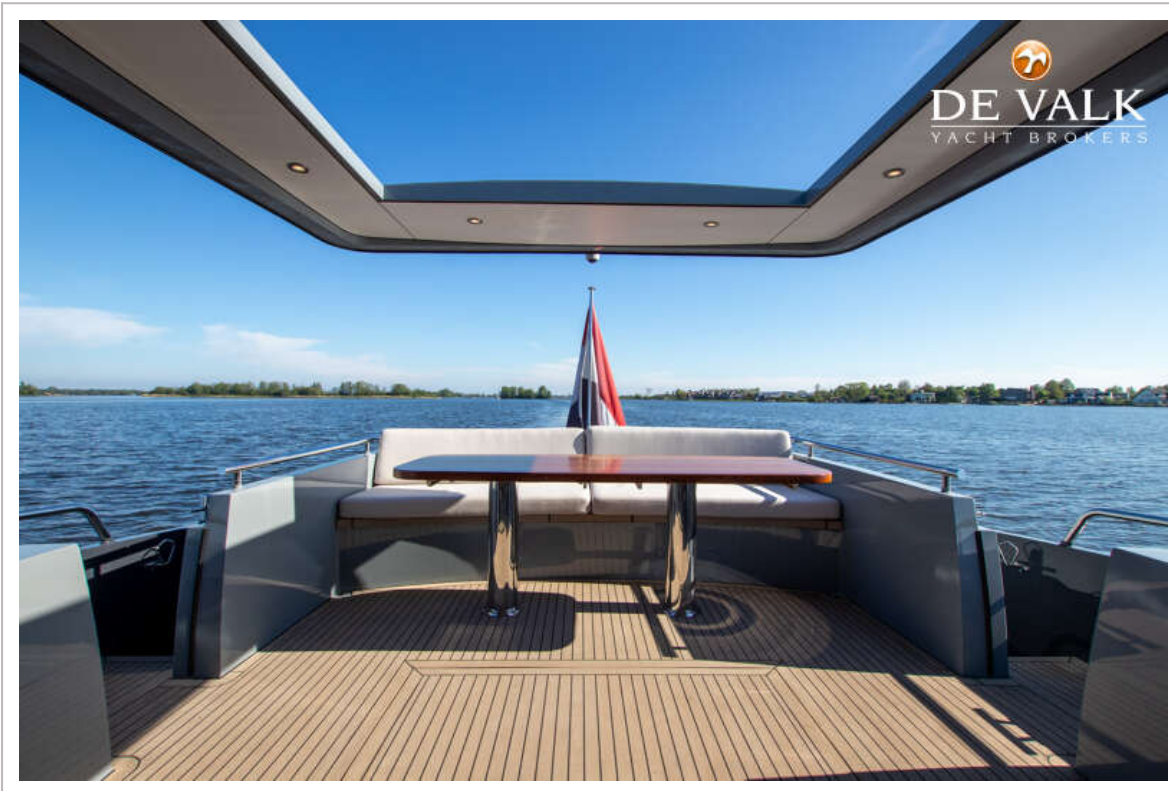
ALTENA 54 NG



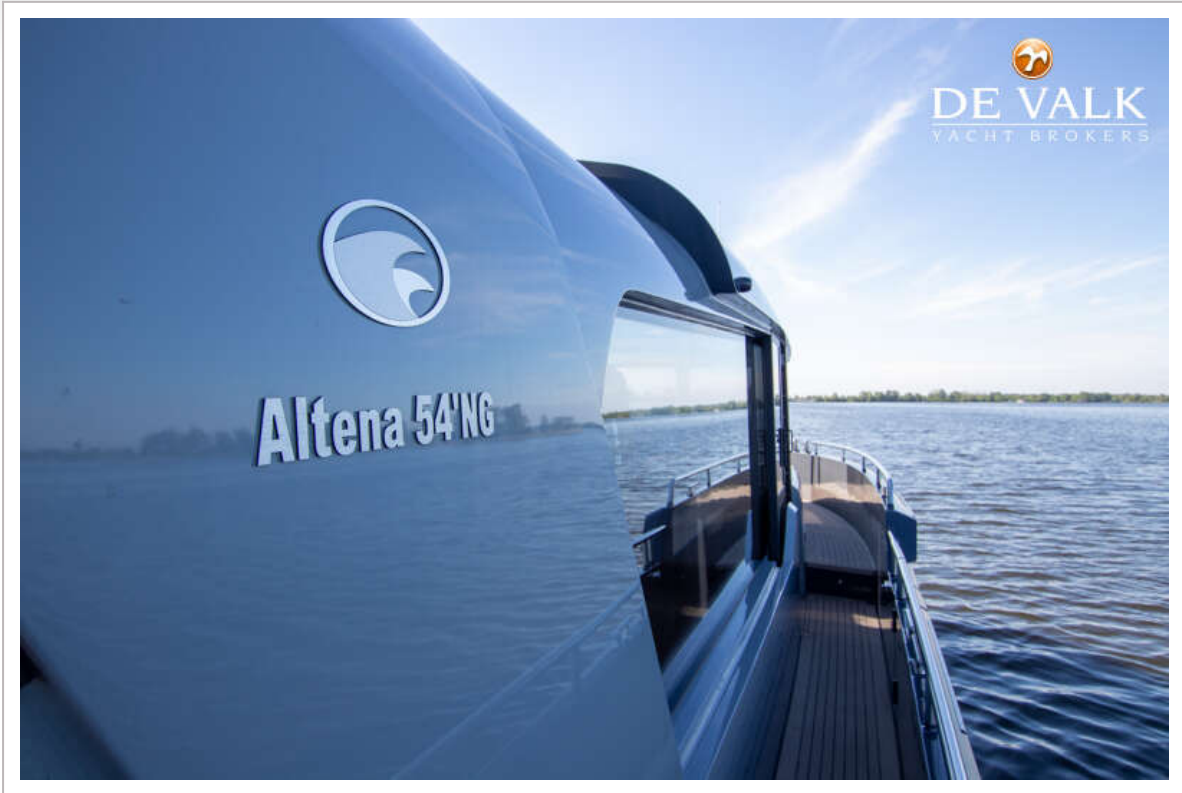
ALTENA 54 NG



ALTENA 54 NG



ALTENA 54 NG



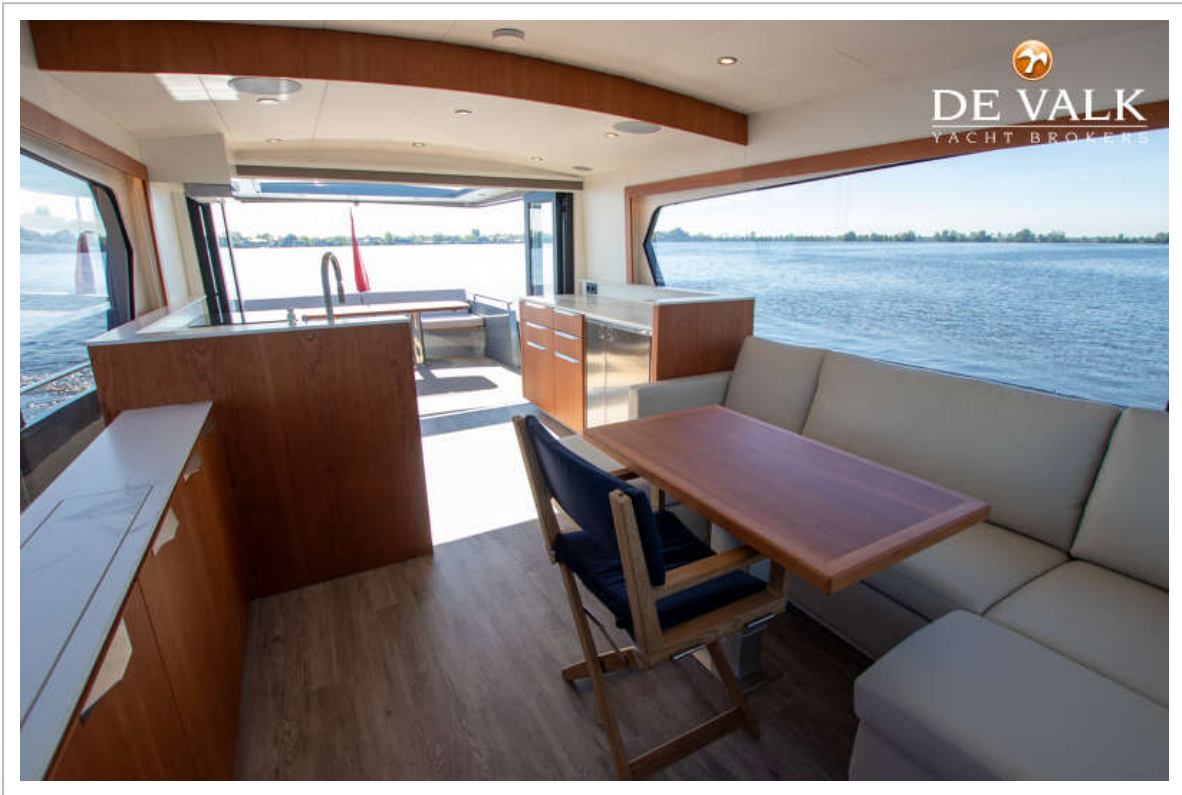
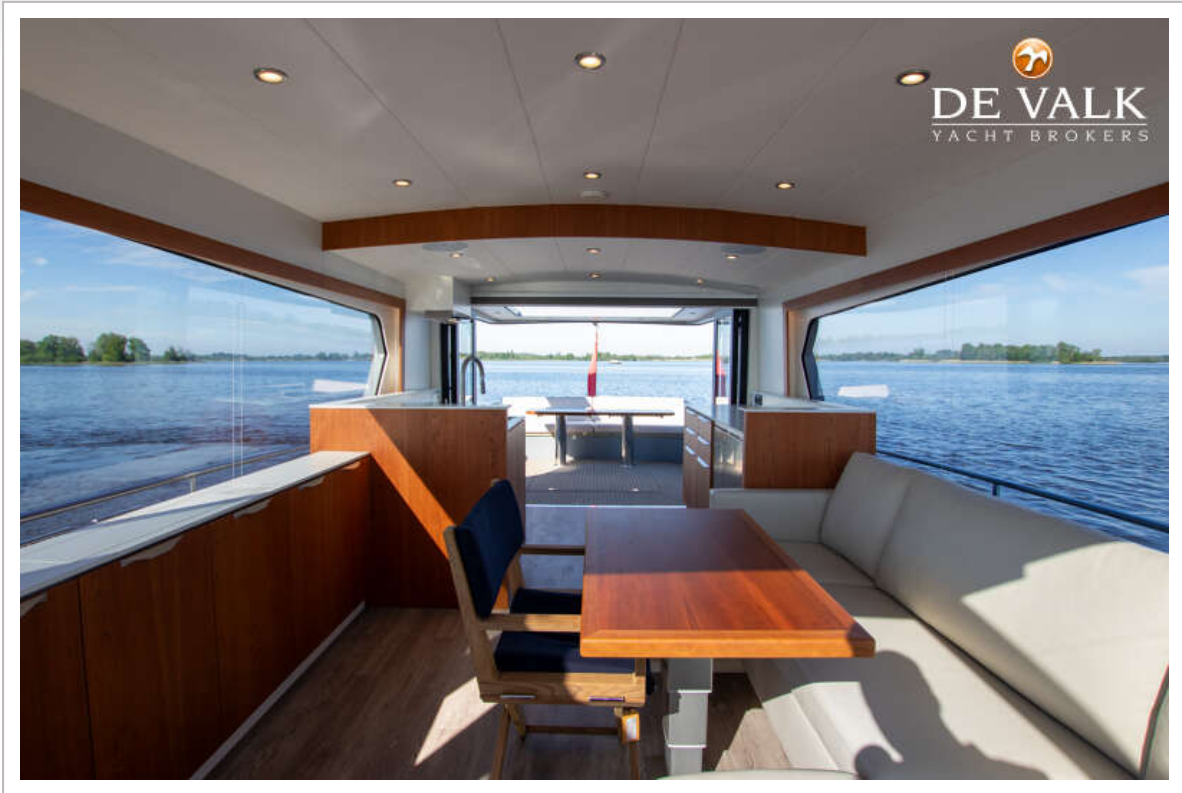
ALTENA 54 NG



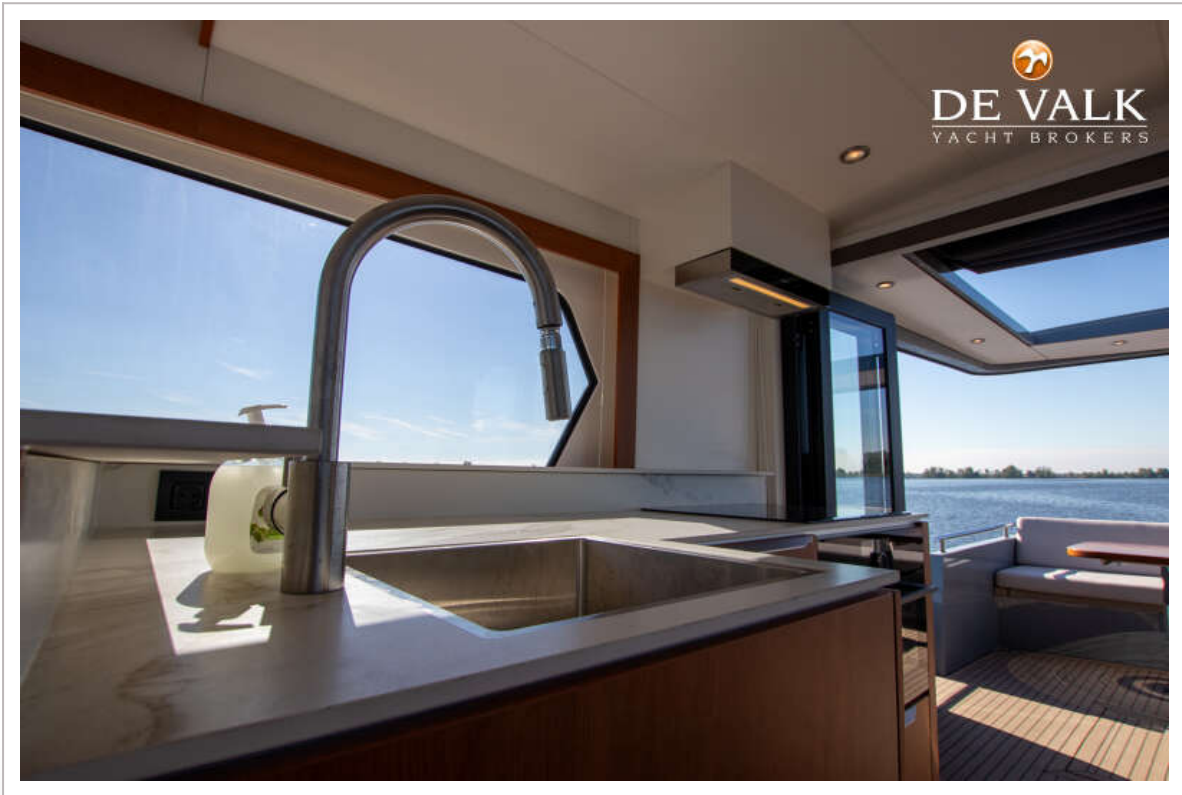
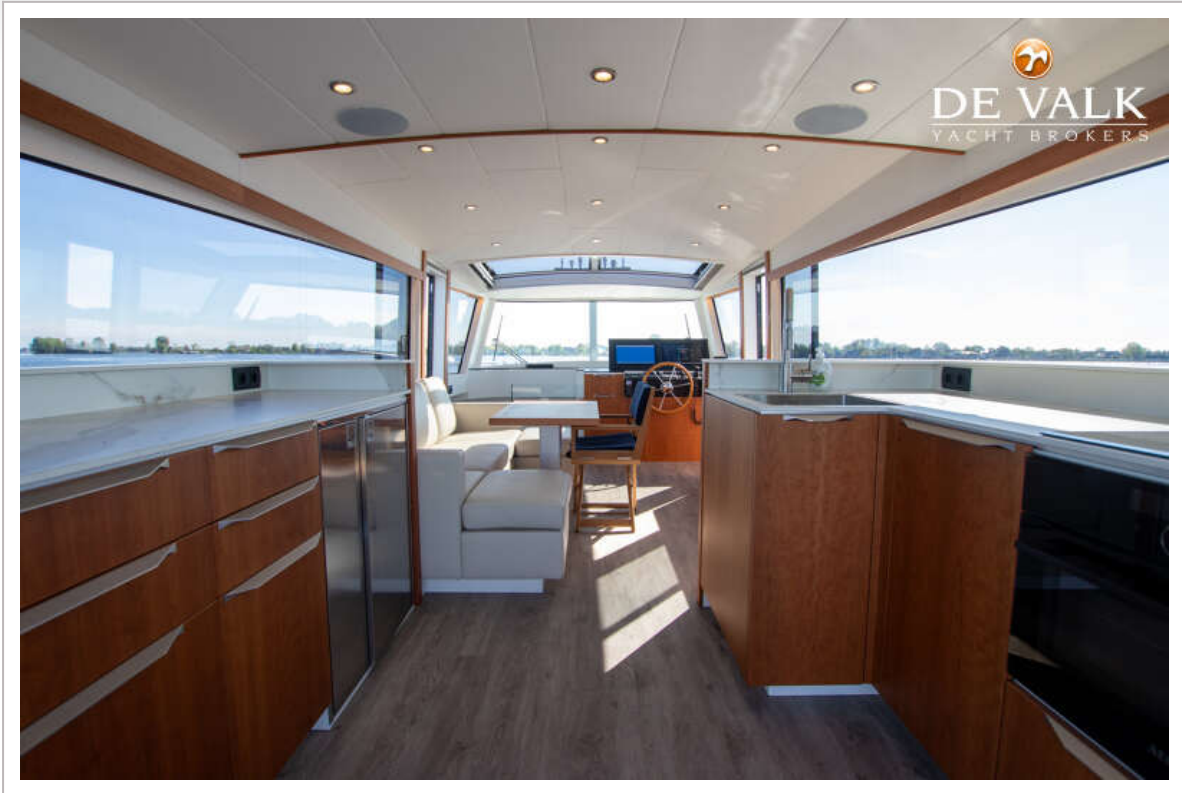
ALTENA 54 NG



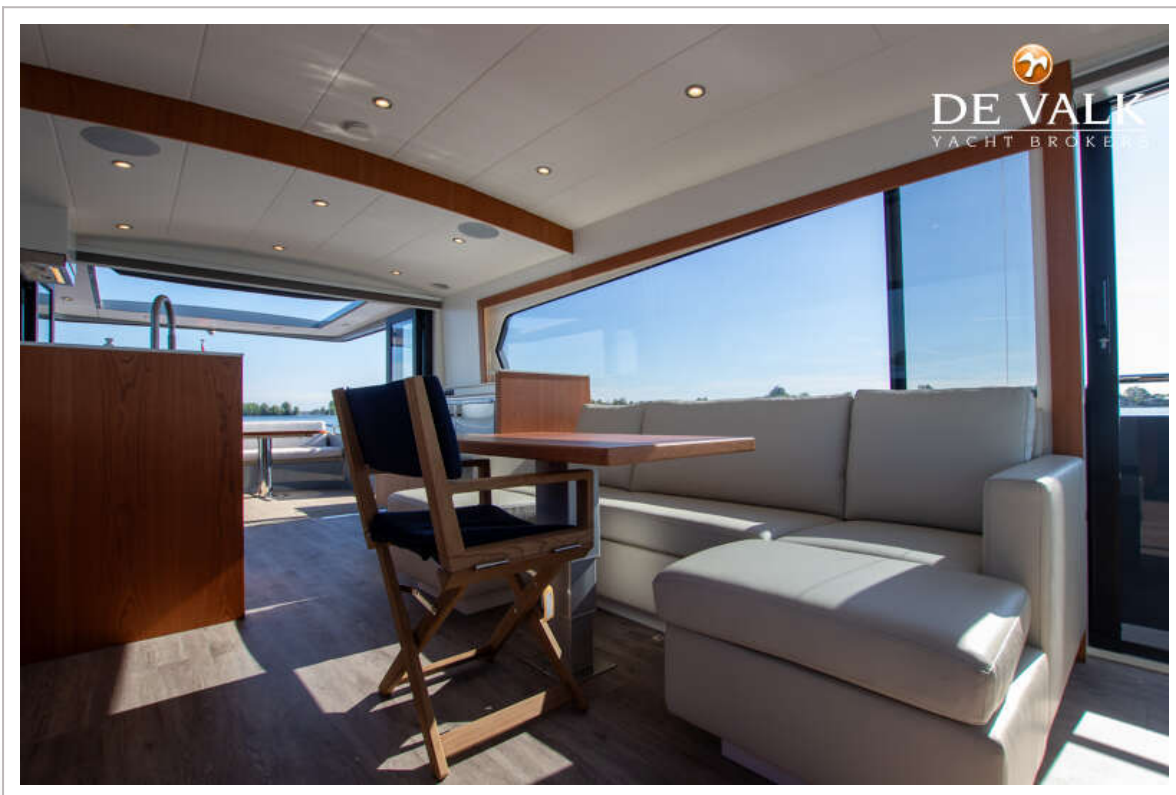
ALTENA 54 NG



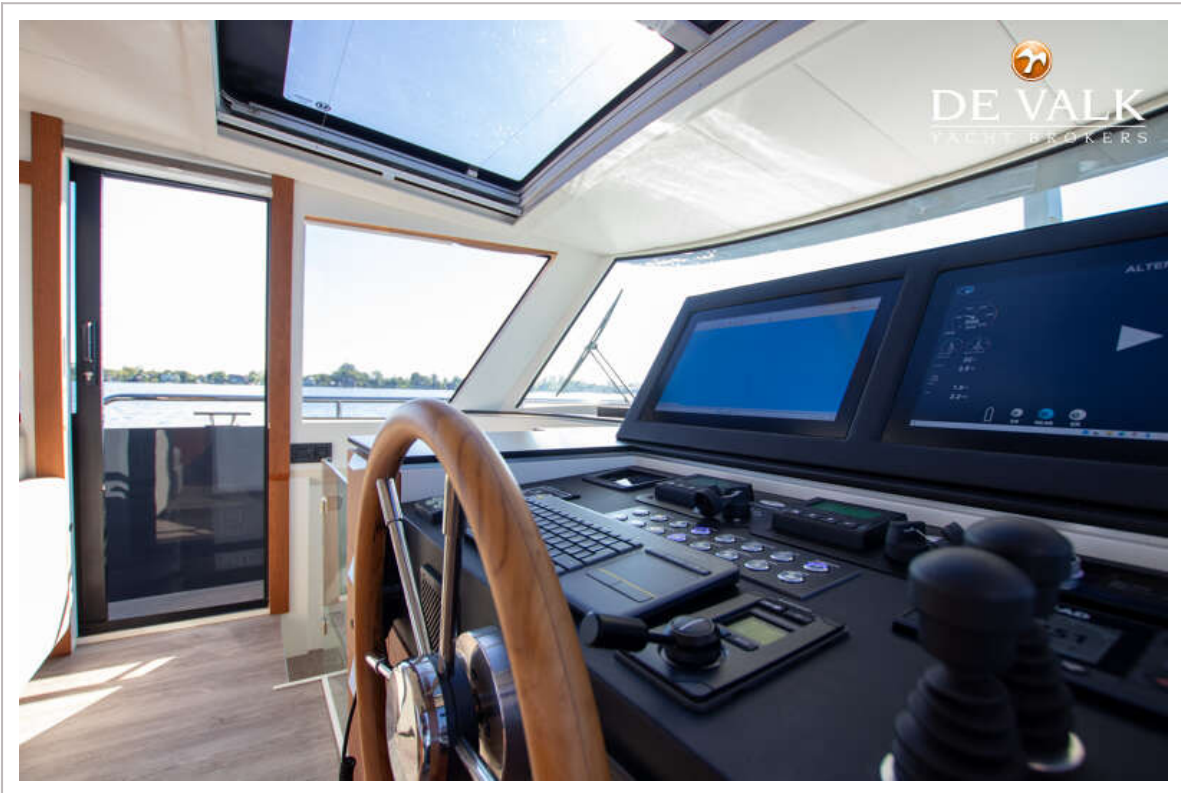
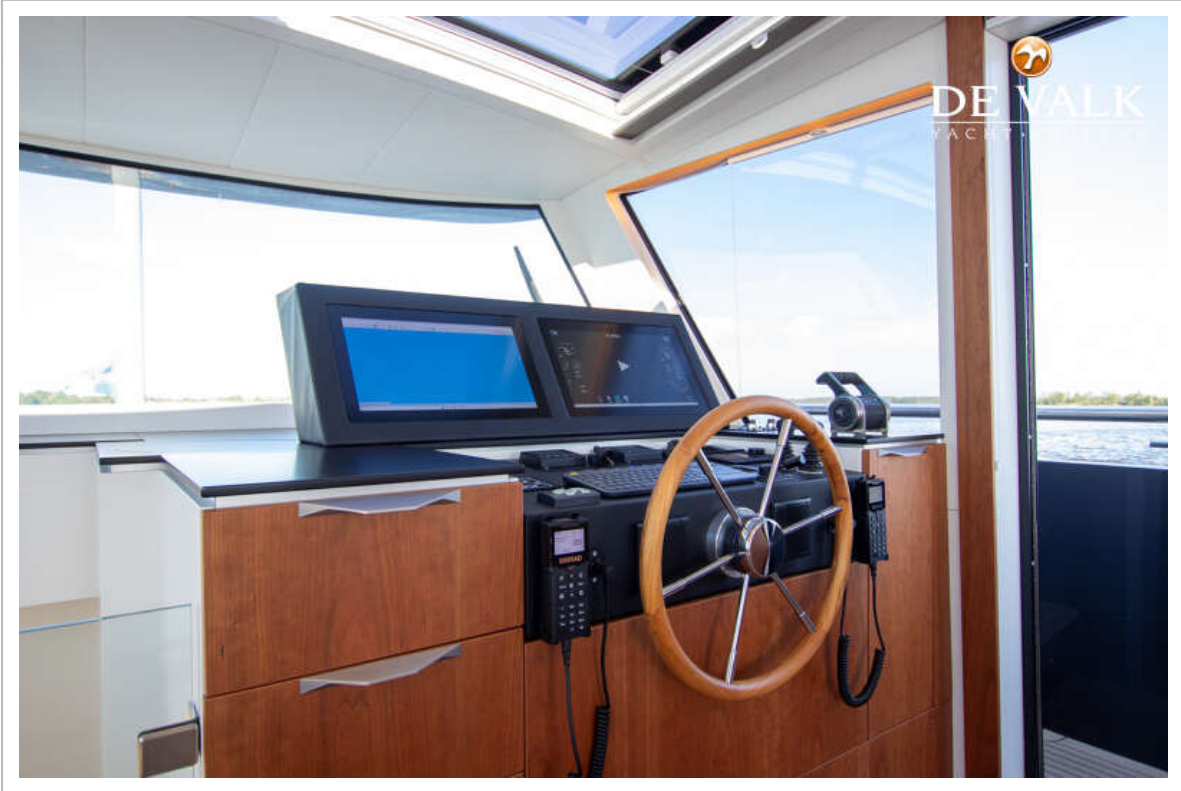
ALTENA 54 NG



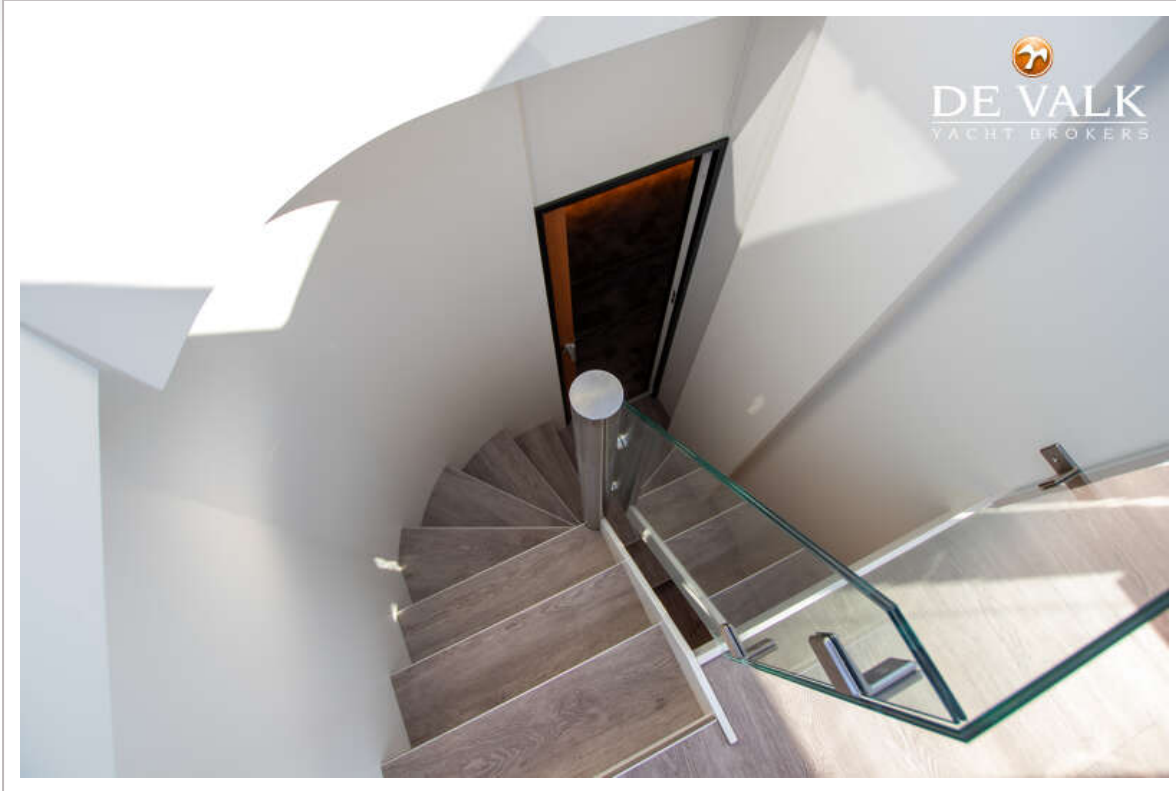
ALTENA 54 NG



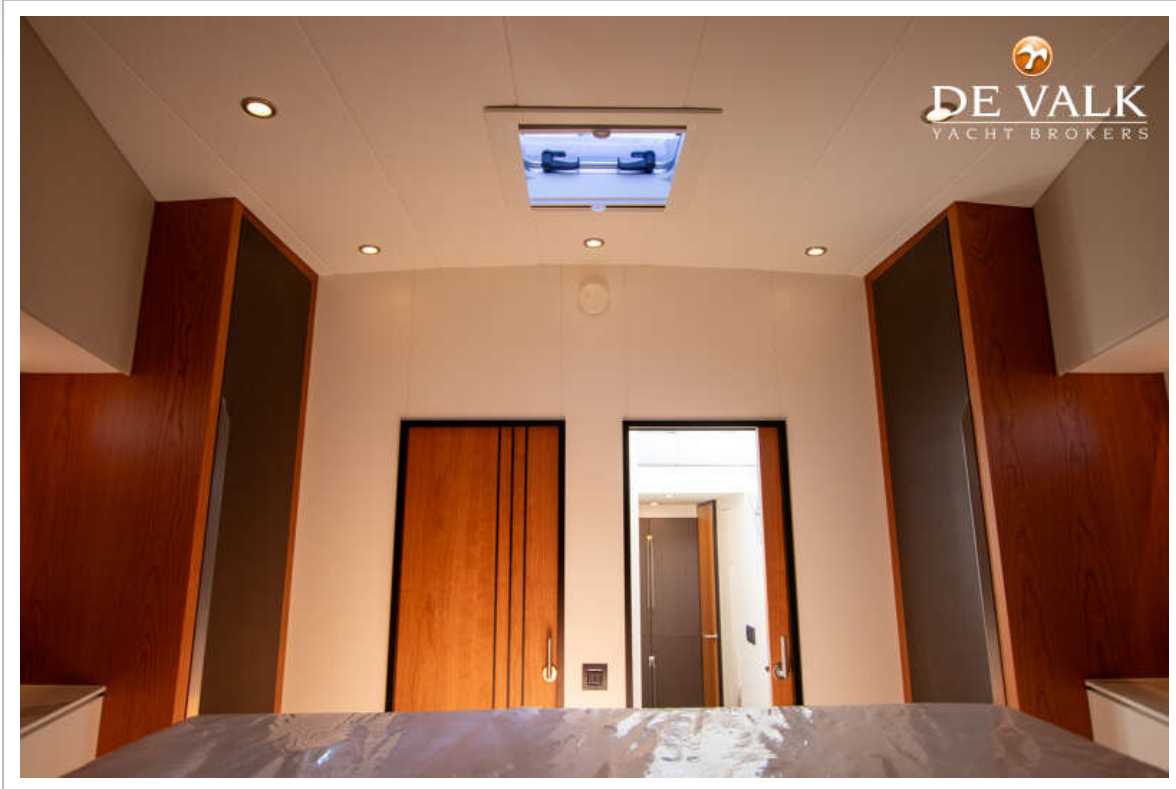
ALTENA 54 NG



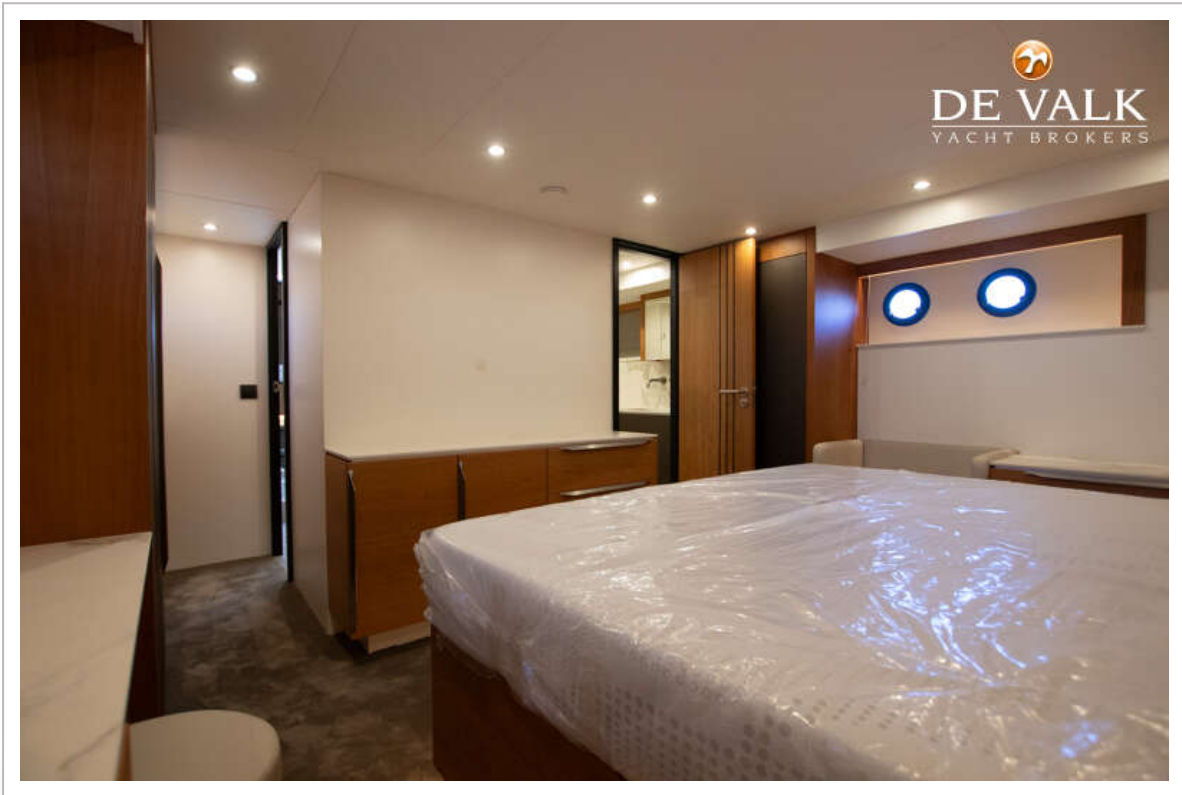
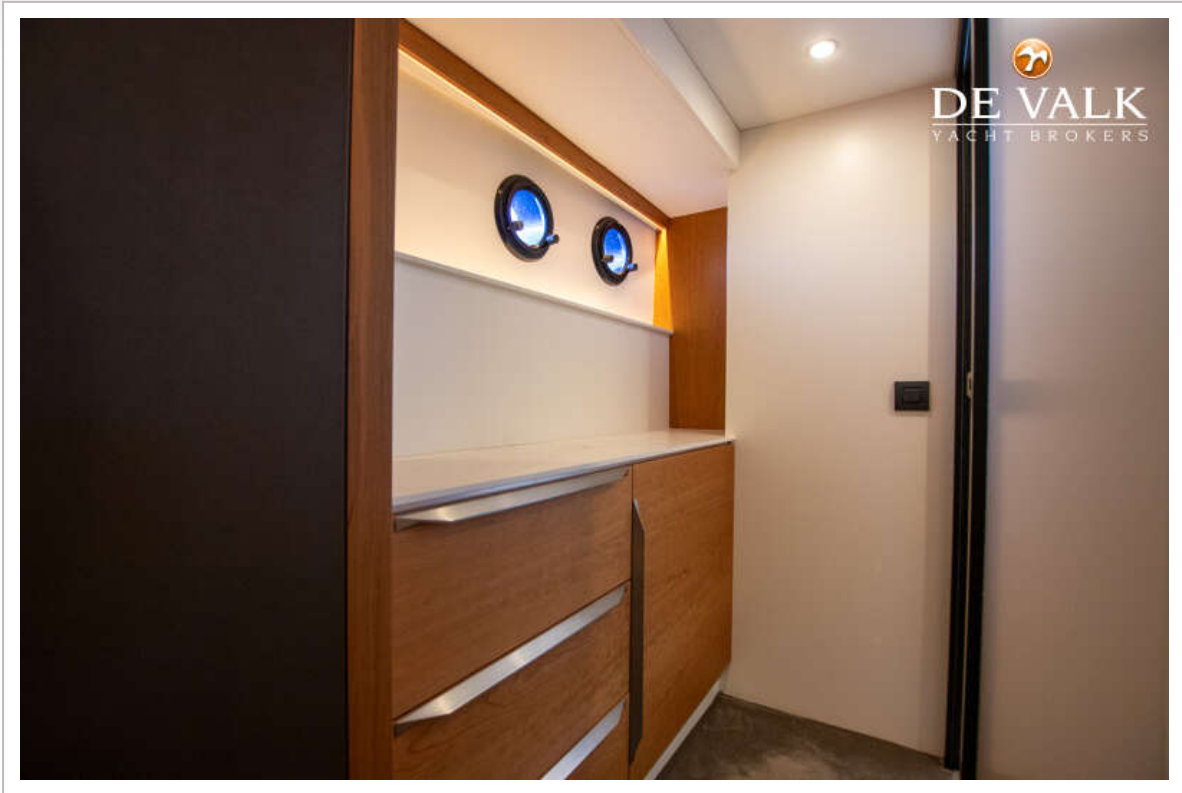
ALTENA 54 NG



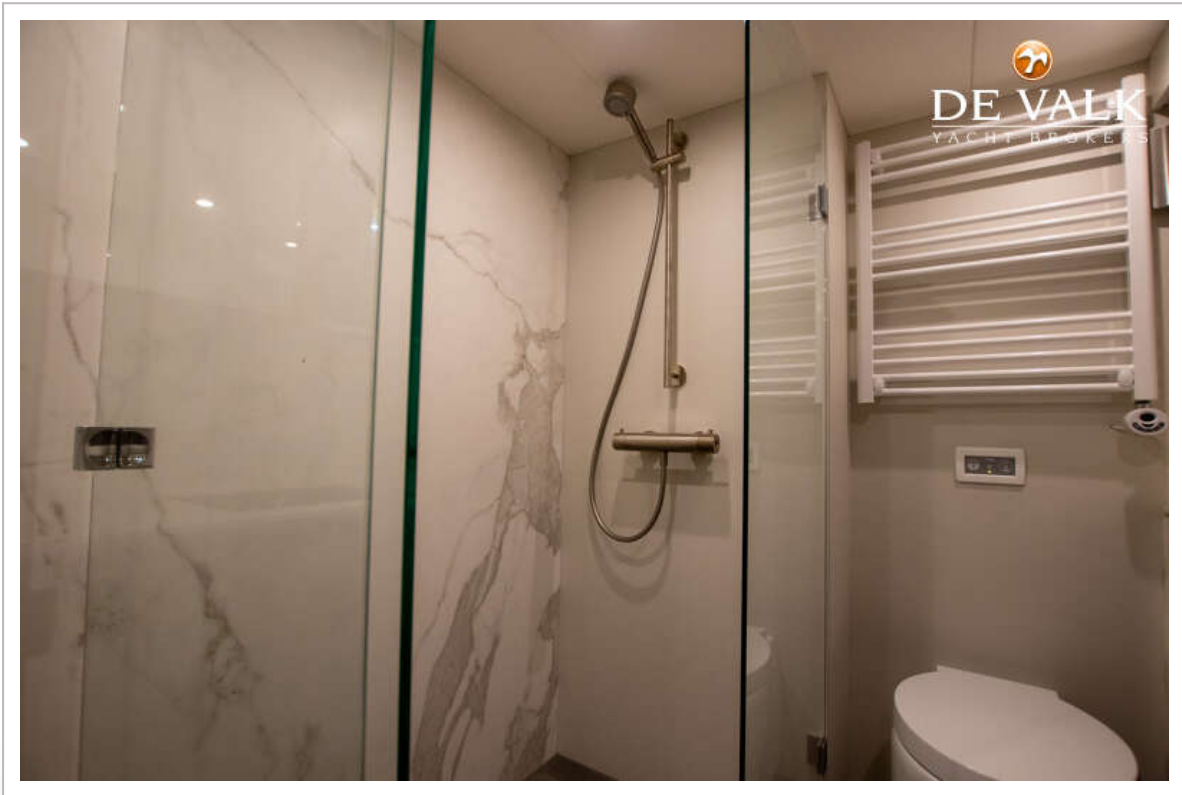
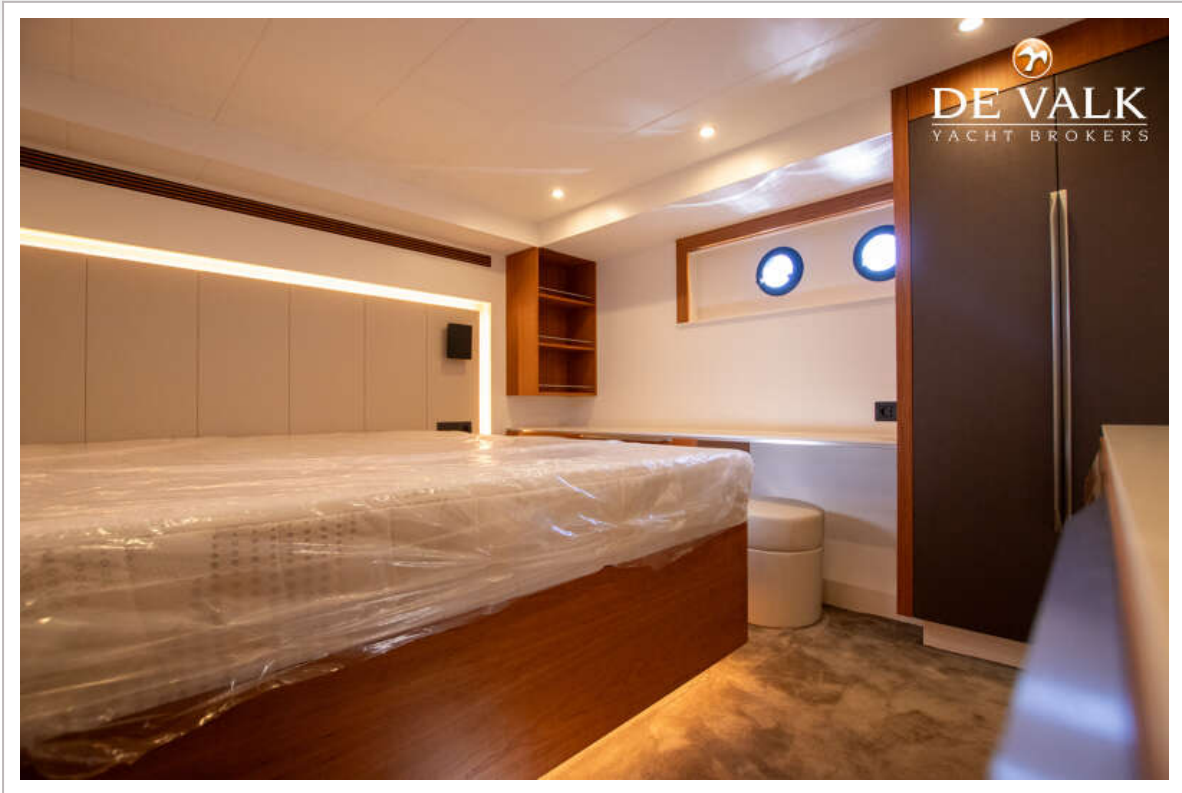
ALTENA 54 NG



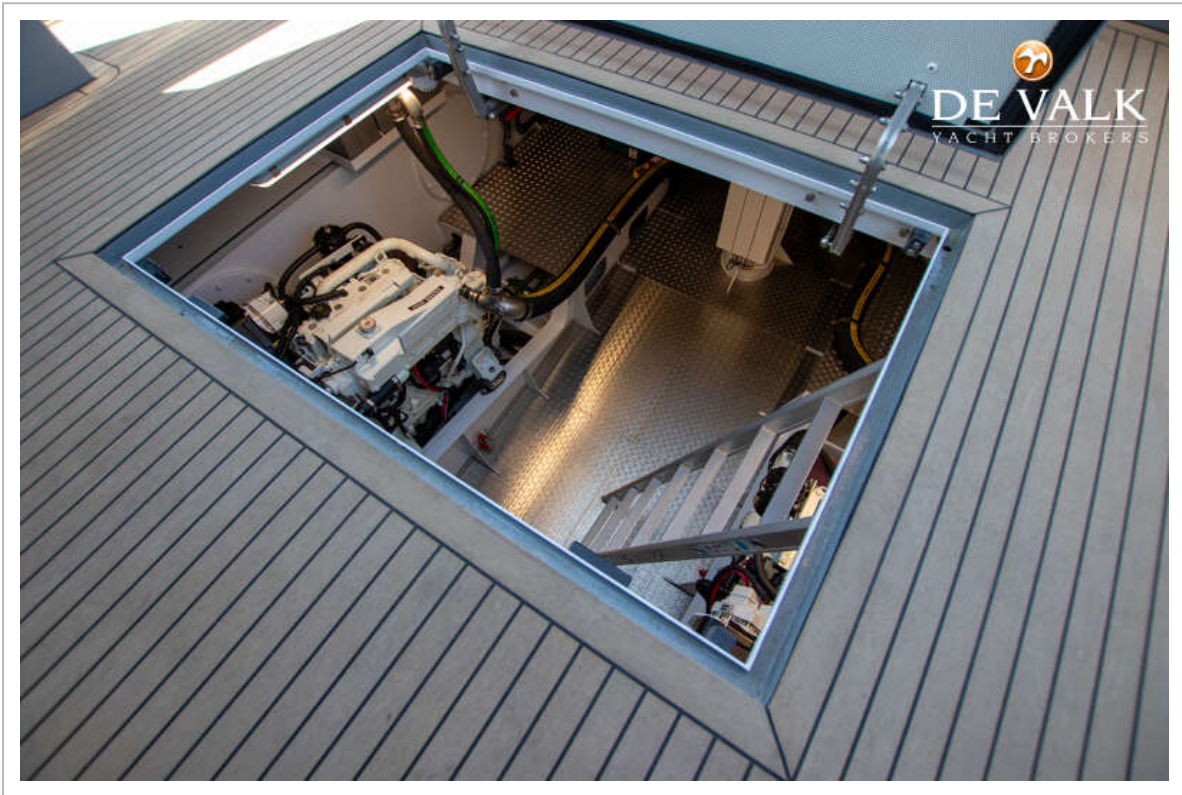
ALTENA 54 NG



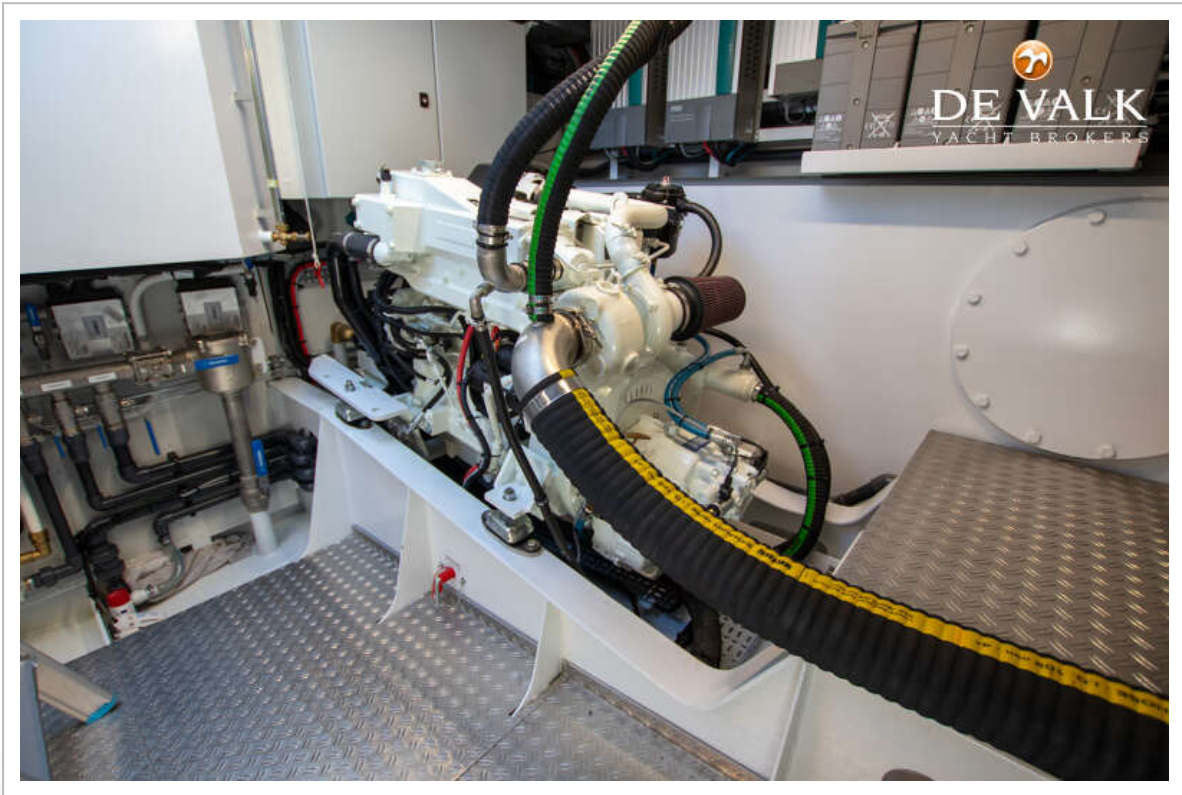
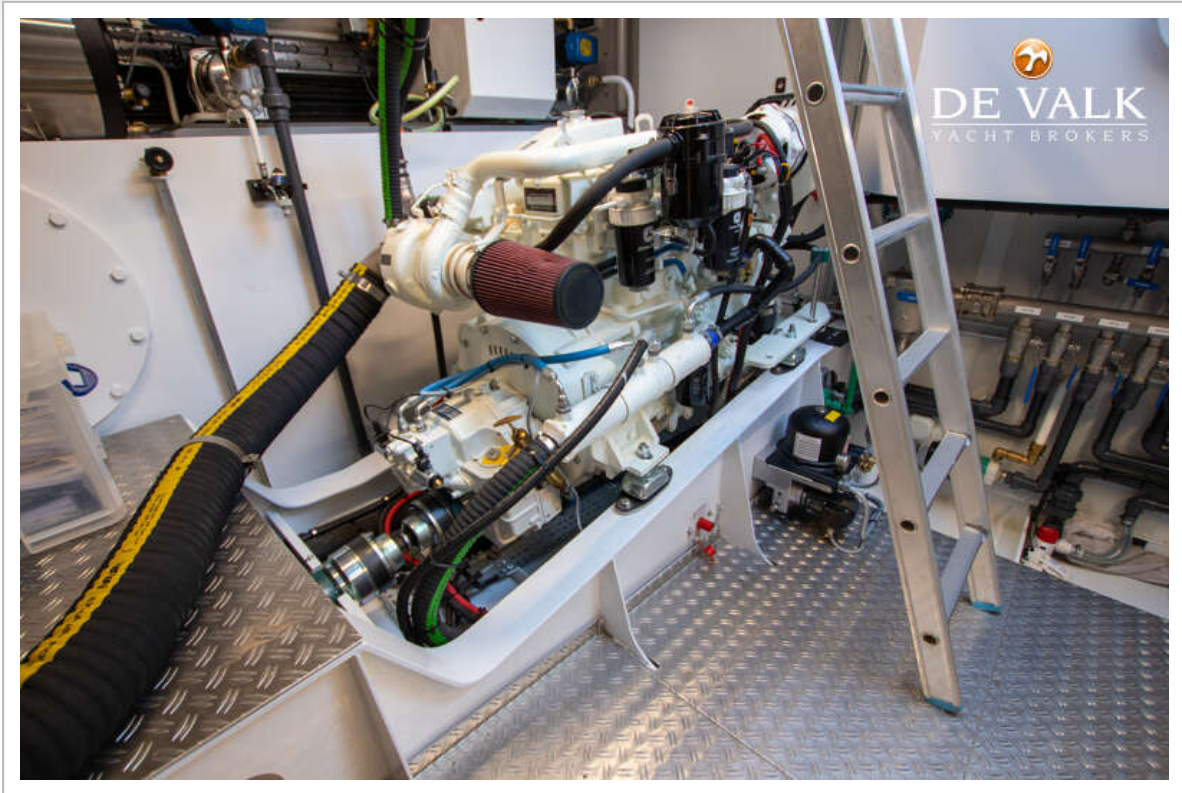
ALTENA 54 NG



ALTENA 54 NG



ALTENA 54 NG



ALTENA 54 NG

