



DE VALK  
YACHT BROKERS



## CUSTOM BUILT AUDAX 47



DE VALK  
YACHT BROKERS

# CUSTOM BUILT AUDAX 47

## KOMMENTARE DES MAKLERS

Arctic passion, Caribbean or just a daytrip? Just live your dream; Audax is mainly designed for off grid destinations anywhere in the world. Look at the special bow design to break ice. Check the easy access and workspace over deck. Inside a bright, cosy and perfect warm/cold climate isolated, spacious design(ed) interior. Workbench aft completes your independency. This super strong, impressively built vessel is highly recommended for the adventurous sailor, but can take the family out as well. If you look for the difference ..... this might be your new yacht!

*Willem Koopmans*

## TECHNISCHE DATEN

<b>Maße</b>	15.47 x 4.80 x 2.40 (m)	<b>Werft</b>	Audax Yates Oceanicos
<b>Baujahr</b>	2012	<b>Kabinen</b>	3
<b>Material</b>	GFK	<b>Kojen</b>	6
<b>Motor(en)</b>	1 x Volvo Penta D3 diesel	<b>PS/kW</b>	110.00 (PS), 80.96 (kW)
<b>Verkaufspreis</b>	€ 299.500 (MwSt. Bezahlt)	<b>Liegeplatz</b>	contact sales office

## KONTAKT

<b>Verkaufsbüro</b>	De Valk Costa Blanca	<b>Telefon</b>	+34965021569
<b>Adresse</b>	Costa Blanca Region 03730 Javea Alicante Spain	<b>E-Mail</b>	costablanca@devalk.nl

## HAFTUNGSAUSSCHLUSS

Diese Angaben erfolgen nach bestem Wissen, können jedoch nicht garantiert werden.



# CUSTOM BUILT AUDAX 47

## ALLGEMEIN

<b>Modell</b>	CUSTOM BUILT AUDAX 47
<b>Typ</b>	Segelyacht
<b>Rumpflänge (m)</b>	15,47
<b>Wasserlinienlänge (m)</b>	13,00
<b>Breite (m)</b>	4,80
<b>Tiefgang (m)</b>	2,40
<b>Durchfahrtshöhe (m)</b>	21,60
<b>Durchfahrtshöhe min (m)</b>	19,68
<b>Stehhöhe (m)</b>	2,20
<b>Baujahr</b>	2012
<b>Lancierung</b>	2012
<b>Werft</b>	Audax Yates Oceanicos
<b>Land</b>	Spanien
<b>Entwerfer</b>	Joaquin Verdeguer Garcia
<b>Gewicht (t)</b>	17
<b>Ballast (Ton)</b>	5
<b>Netto tonnage</b>	23
<b>CE Norm</b>	A
<b>Rumpfmateral</b>	GFK
<b>Rumpffarbe</b>	gebrochenes Weiß
<b>Haut-dicke Rumpf (mm)</b>	2 watertight 25 mm bulkheads generating 3 separate compartments
<b>Rumpfform</b>	Rundspant
<b>Art Kiel</b>	Flossen Kiel mit Wulst , 2500 kg torpedo bulb
<b>Material Aufbauten</b>	Komposit , sandwich divinilcell
<b>Haut-dicke Deck (mm)</b>	35 mm
<b>Stossliste</b>	Holz
<b>Deckmaterial</b>	Komposit
<b>Deck Finish</b>	Teak
<b>Pflicht Bedeckung</b>	Teak
<b>Antifouling (Jahr)</b>	2023



# CUSTOM BUILT AUDAX 47

Dorado Belufter	Stainless steel
Fenster Material	Polycarbonat
Decks Luke	ja
Isolation	Calculated for Antarctica conditions
Radar Träger	Stainless steel
Treibstofftank (Liter)	995 in total, 2x ss tank of 330 ltr, 1x polyethylene tank of 335
Füllstandsanzeige (Treibstofftank)	ja
Trinkwassertank (Liter)	Kunststoff 1290, 6 tanks of 215 ltr each
Füllstandsanzeige (Trinkwasser)	ja
Fäkaelien Tank (Liter)	2x 60
Grauwassertank (Liter)	40
Radsteuerung	Double rudders, blades at 14"
Innerhalb Steuerung	Wheel
Aussen Steuerung	ja
Not-Pinne	ja
Weitere Info Rumpf	Built for Arctic, for overwintering in ice condition
Weitere Info	Water tight bulkheads, vinylester epoxy built hull

## UNTERKUNFT

Kabinen	3
Kojen	6
Innen	Design
Einteilung	Owners cab plus 1 guest cab in front, 1 guest in aft
Fussboden	Vinyl Antislip
Offenen Cockpit	ja
Ruderhaus	ja
Salon	ja
Standhöhe Salon (m)	2,20
Heizung	wasserheizung Eberspacher D5
Heizung 2	wasserheizung Eberspacher D4
Achterkabine	ja



Dinette	ja
Tür zum Cockpit	ja
Kombüse	ja
Arbeitsfläche	Corian
Spülbecken	GFK Plus soap dispenser
Herd	Gas 2 burner
Ofen	ja
Dunstabsauge	ja
Gas-Alarm	Detector
Kühlschrank	Plus 1 in storage room
Gefrier Truhe	ja
Warmwasser System	220V + Motor Boiler, 40 ltr
Wasserdruck System	elektrisch
Eignerkabine	ja
Länge Bett (m)	2 x 3
Kleiderschrank	Regale und hängend
Badezimmer	gemeinsam
Toilet	gemeinsam
Toilette System	elektrisch
Handwaschbecken	im Badezimmer
Dusche	gemeinsam , very spacious
Gästekabine 1	Doppelbett
Länge Bett (m)	2
Kleiderschrank	Regale und hängend
Badezimmer	gemeinsam
Toilette	gemeinsam
Toilette System	elektrisch
Handwaschbecken	im Badezimmer
Dusche	gemeinsam , very spacious
Weitere Info	In use as dry room for clothes, with extra electrical heater
Gästekabine 2	Doppelbett Aft
Länge Bett (m)	2



Kleiderschrank	Schubladen und Regale
Badezimmer	en suite
Toilette	en suite
Toilette System	handbetrieb
Handwaschbecken	im Badezimmer
Dusche	en suite
Waschmaschine	7 kg
Tender garage	Storage access from transom

## MASCHINEN

Motoranzahl	1
Marke	Volvo Penta
Typ	D3
PS	110
kW	80.96
Kraftstoffart	Diesel
Installiert im Jahr	2012
Höchstgeschwindigkeit (Kn)	9.2
Marschgeschwindigkeit (Kn)	7
Verbrauch (l/h)	4
Reichweite (nm)	1500
Motorstunden	1000
Kühlungssystem Motor	indirekte Wärmetauscher
Antrieb	Schraubenwelle
Welle Dichtung	ja
Motor bedienung	Seilzug Kabel , double
Bugschraube	25 cm, 25kg, 1250 N, 8 hp
Exhaust	wassergekühlt
Propeller Typ	falt
Propellerblätter	3
Elektrische Bilgenpumpe	4x



<b>Elektrische Anlage</b>	12/228
<b>Generator</b>	N/a, but installation is foreseen
<b>Batterien</b>	6x AGM, new 2020
<b>Starterbatterie</b>	2020 AGM 110Amp
<b>Versorgungsbatterie</b>	2020 AGM 110Amp
<b>Batterie Ladegerat/Umwandler</b>	Mastervolt MASS Combi 12/2000/100
<b>Solar panele</b>	3x 250 Watt 2x 100 Watt
<b>Landstrom</b>	mit Kabel

## NAVIGATION

<b>Kompass</b>	2x (in- and outside) Plastimo Olympic I35
<b>Elektrisches Kompass</b>	On pilot
<b>Multi Control Display</b>	Raymarine I70
<b>Tiefenanziege</b>	Raymarine I70
<b>3d echoloth</b>	Echopilot FLS Platinum colour sonar
<b>Logge</b>	Raymarine I70
<b>Windlupe anzeige</b>	Raymarine I70
<b>UKW</b>	Raymarine 55E plus dual connection
<b>Portabel UKW</b>	Standard Horizon HX290
<b>Autopilot</b>	Raymarine P70 and X30 course computer
<b>Ruderwinkel Anzeige</b>	On pilot display
<b>Radar</b>	Raymarine RD18HD
<b>GPS</b>	Raystar 125
<b>Radar/GPS/Plotter</b>	2x Raymarine CX95, inside and outside
<b>AIS Transponder</b>	Raymarine AIS 650
<b>Epirb</b>	ja
<b>"MUB" Sender</b>	2x personal AIS
<b>Kamera</b>	Engine room and bilges
<b>Navigation Beleuchtung</b>	ja
<b>Suchscheinwerfer</b>	150 Watt
<b>Weitere Info</b>	Raymarine I70 remote control pilot



## Weitere Info

4x personal AIS and GPS fast find units on rack

## AUSRÜSTUNG

Kuchenbude	Winter tent for whole yacht
Bimini	With built-in water collector, directly connected to tank
Winterplane	ja
Cockpit Polster	ja
Cockpit Tisch	Foldable
Badeplattform	ja
Badeleiter	Edelstahl
Heck-Tur	ja
Bugtreppe	Sideladder
Gangway	Foldable, 4 m
Heckdusche	ja
Anker	Rocna 40 kgs
Ankerkette	75 m, plus 30 m extra rope
Ketten Zähler	ja
Ankerwinde	Lofrans 503
Beiboot	Quicksilver Sport, 4 mtr
Ausserborder	Suzuki 6 hp, 4 stroke
Ausserborder Halterung	ja
Davits	Edelstahl
Davits bedienung	handbetrieb
See Reling	Draht/Seil , stainless steel
Seiten-Einstieg Seereling	ja
Rettungsinsel	Solas
Rettungsinsel (Pers)	6
Letzte Wartung Rettungsinsel	Needs data check
Schwimvesten	6
Fenderkissen	ja
Festmacher	ja





Reserve Teilen	ja
Werkzeug	ja
TV	Samsung 21"
Radio-CD Spieler	ja
Uhr - Barometer	ja
Feuerloscher	3x, 1x cabin, 1x workshop, 1x salon close to engine room
Letzte Wartung Feuerloscher	Valid until 01/01/2031
Weitere Info	Hi-Voltage Surge Protective Device Anti lighting system Joslyn
Weitere Info	Dive compressor

## RIGG

Rig	Kutter
Stehendes Gut	Drahtseil 10 mm
Marke Mast	Facnor
Material Mast	Aluminium 20 mtr of one piece constructed
Salings	2x 25" backwards
Großsegel	Triple reef system
Großsegel-Persenning	Lazy bag
Latten traveller	ja
Durchelatted großsegel	Triradial Dracon 11 ounce 70 m2
Kutter Stag	ja
Fock	Triradial Dracon 11/8 ounce 68 m2
Genua	Triradial Dracon 11 ounce 35 m2
Stagegel	ja
Abnehmbare Inner Vorderstag	ja
Selbstwende Anlage	ja
Reff Vorrichtung	Schnell-1-Lein-Reffsystem
Achterstag Spanner	ja
Baumniederholer	Gasdruckfeder Facnor
Primare Schot Winschen	Andersen 2x 46 ST, 1x electric
Sekundaire Schot Winschen	Andersen 2x 46 ST



**Genua Schotwischen**

**Reff Wunsch**

**Multifunktional Wischen**

Anderson 2x 58 ST

Andersen 1 x 46 ST

Andersen 2x 42 ST for traveller



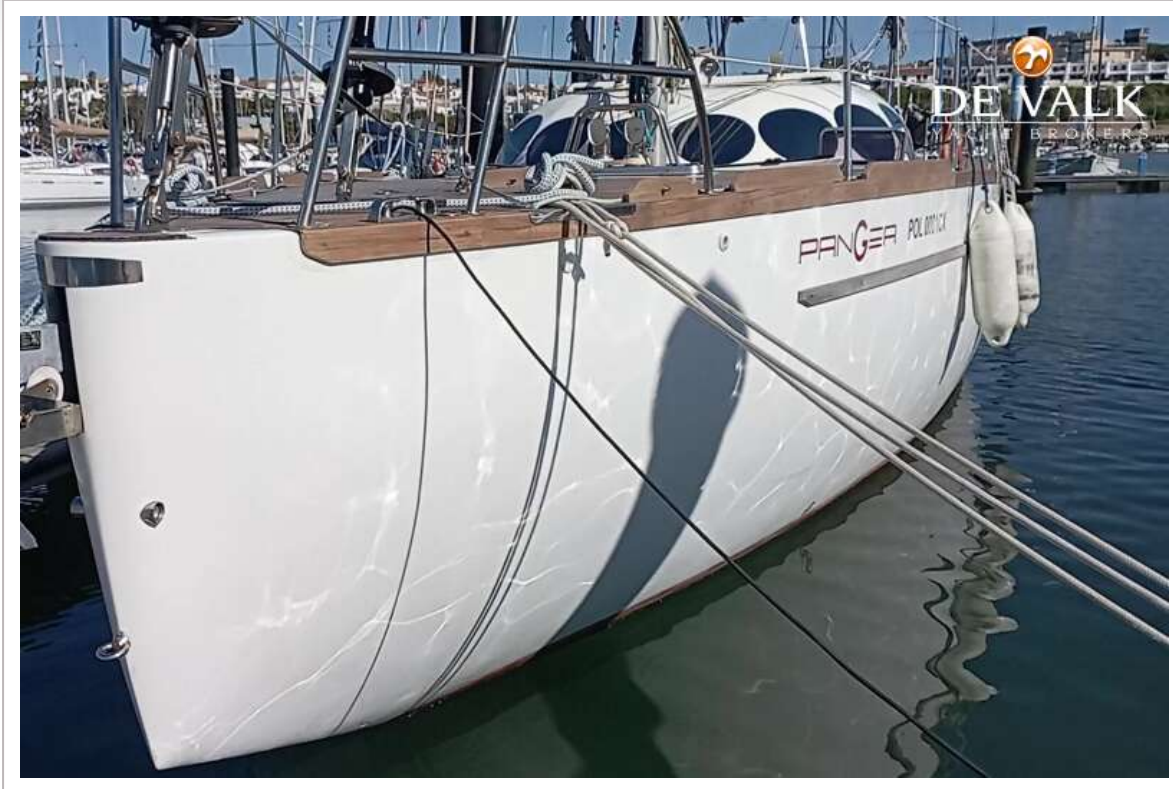
# CUSTOM BUILT AUDAX 47



# CUSTOM BUILT AUDAX 47



# CUSTOM BUILT AUDAX 47



# CUSTOM BUILT AUDAX 47



# CUSTOM BUILT AUDAX 47

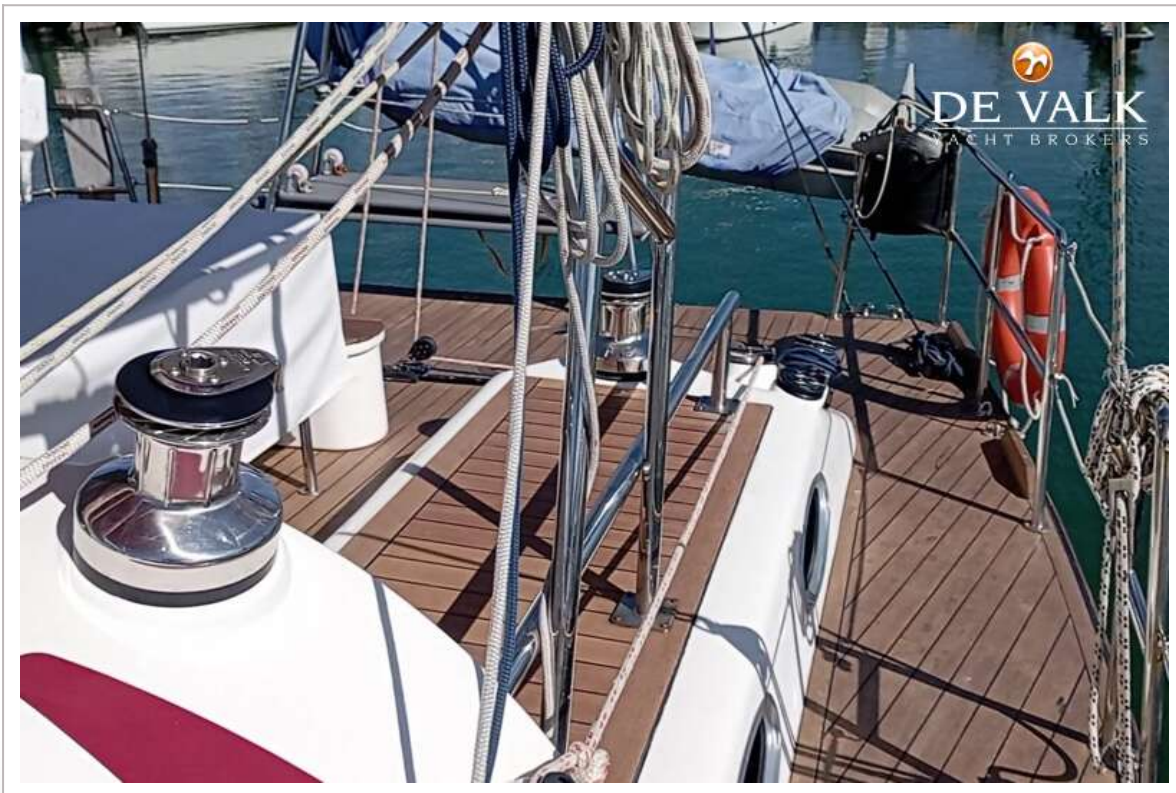


# CUSTOM BUILT AUDAX 47





# CUSTOM BUILT AUDAX 47



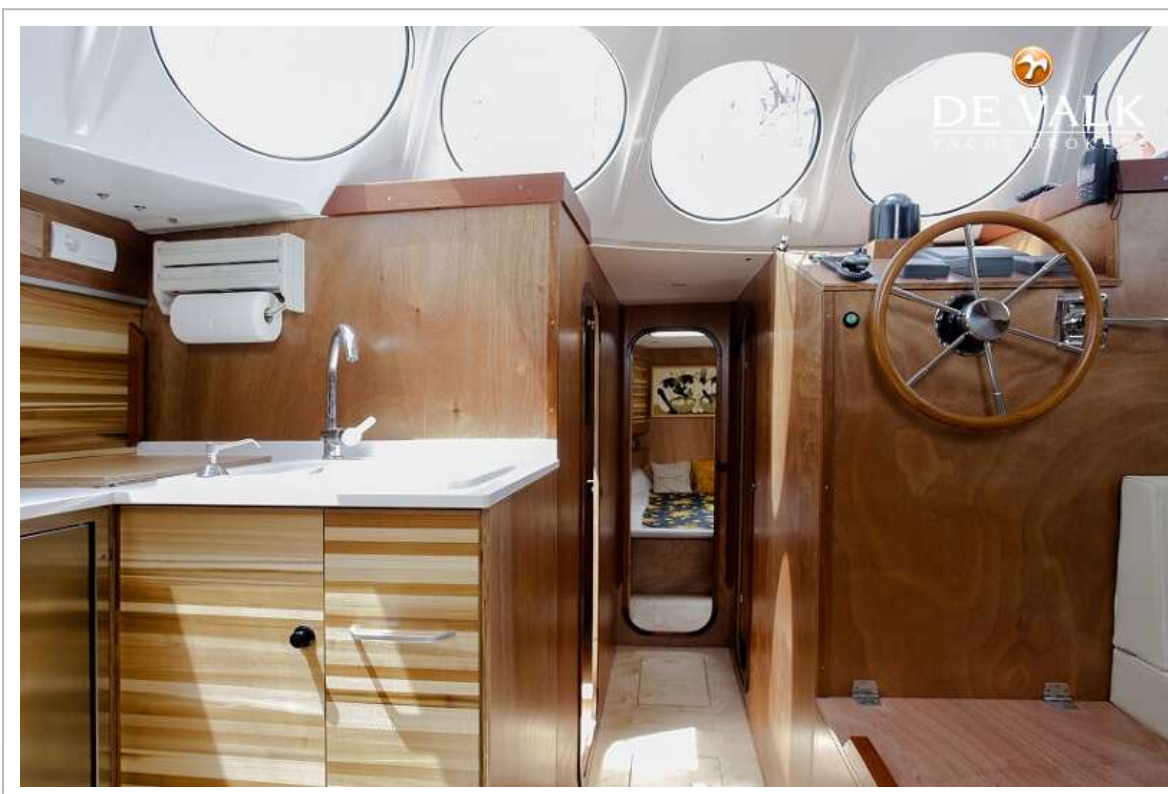
# CUSTOM BUILT AUDAX 47



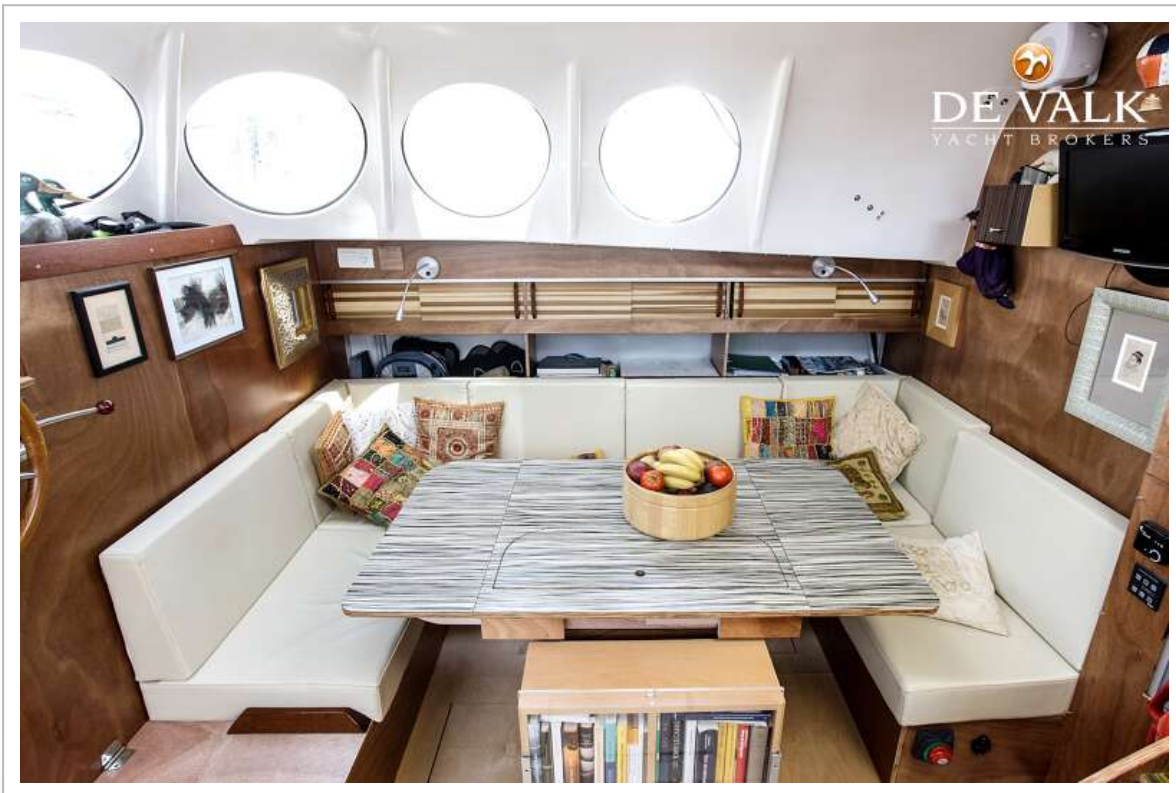
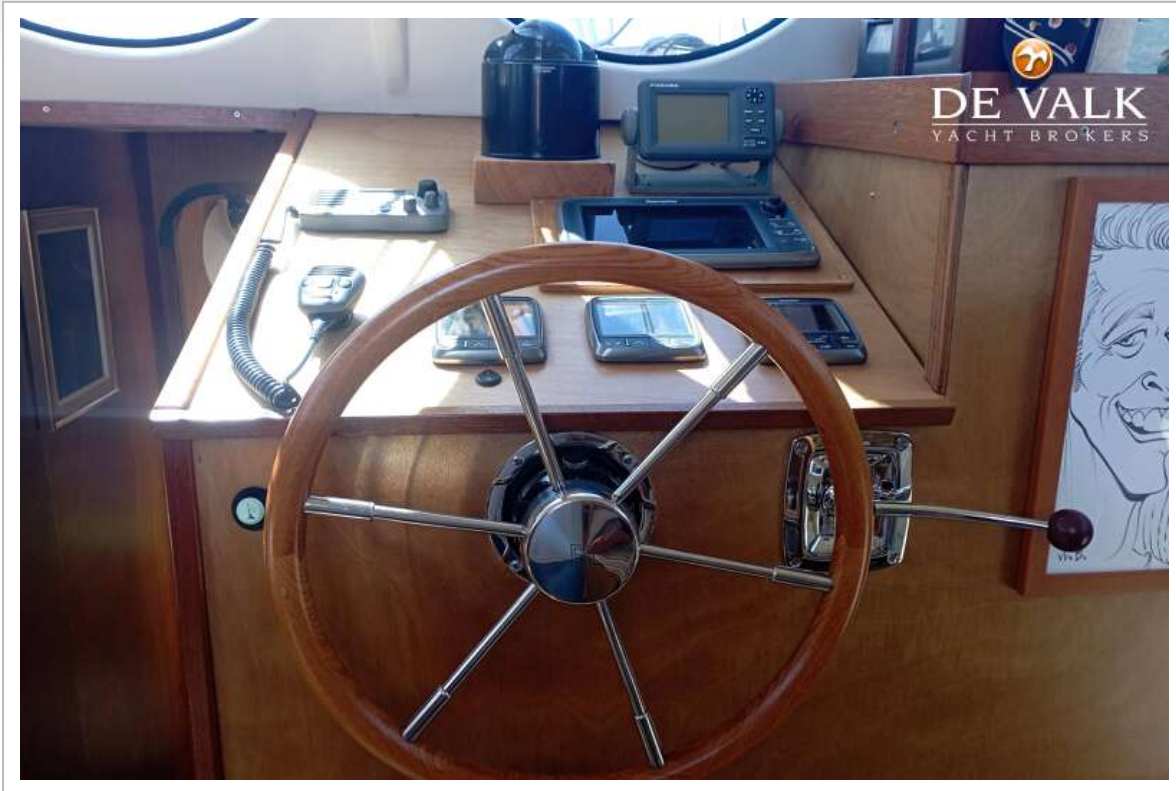
# CUSTOM BUILT AUDAX 47



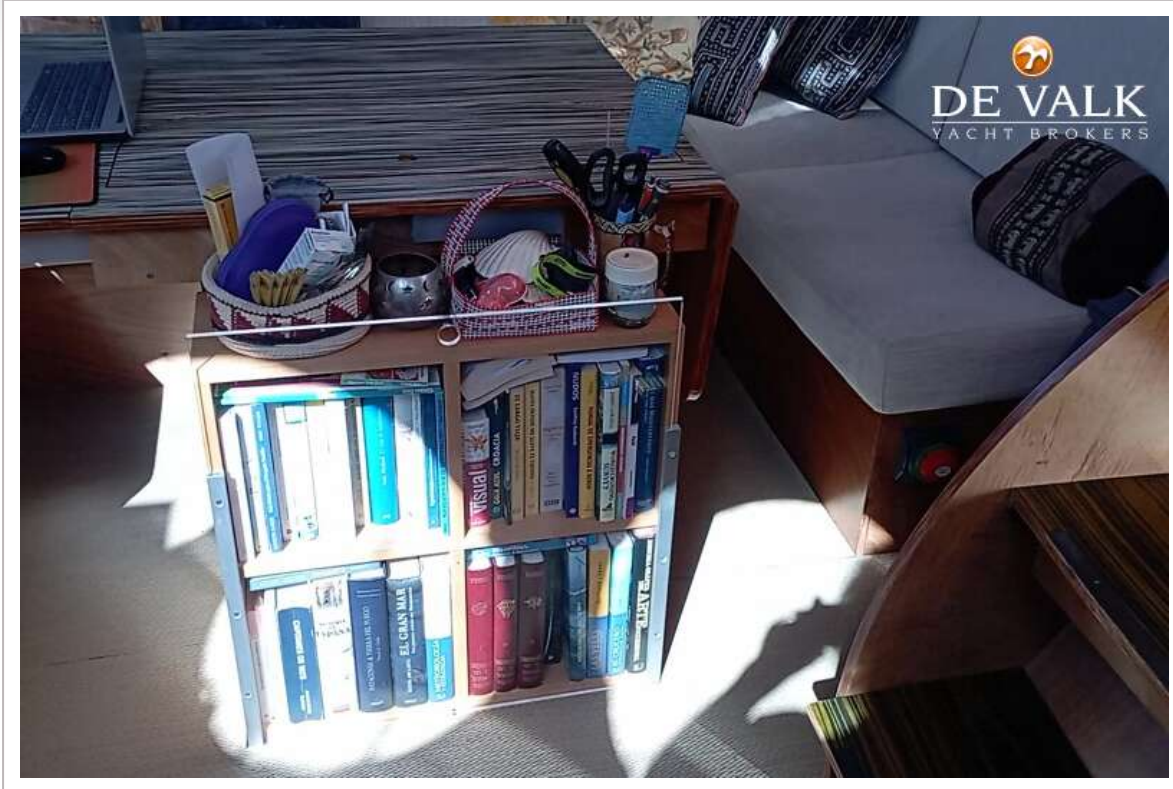
# CUSTOM BUILT AUDAX 47



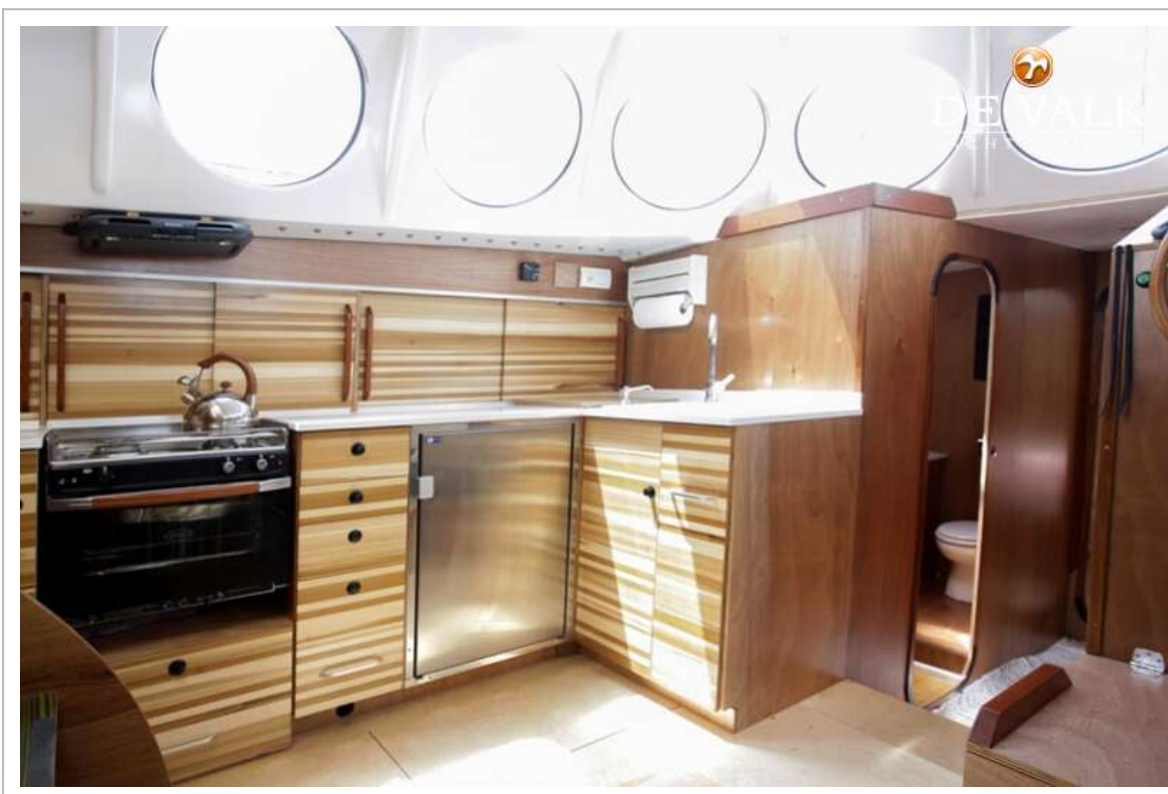
# CUSTOM BUILT AUDAX 47



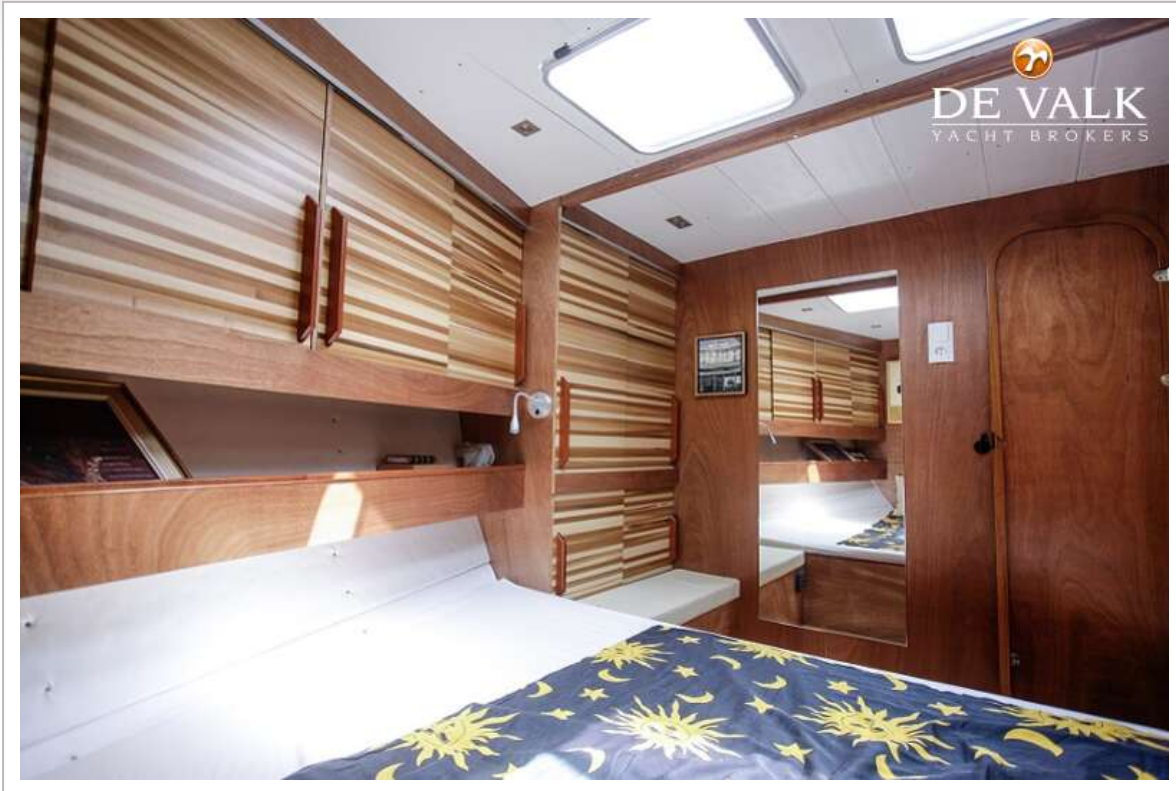
# CUSTOM BUILT AUDAX 47



# CUSTOM BUILT AUDAX 47

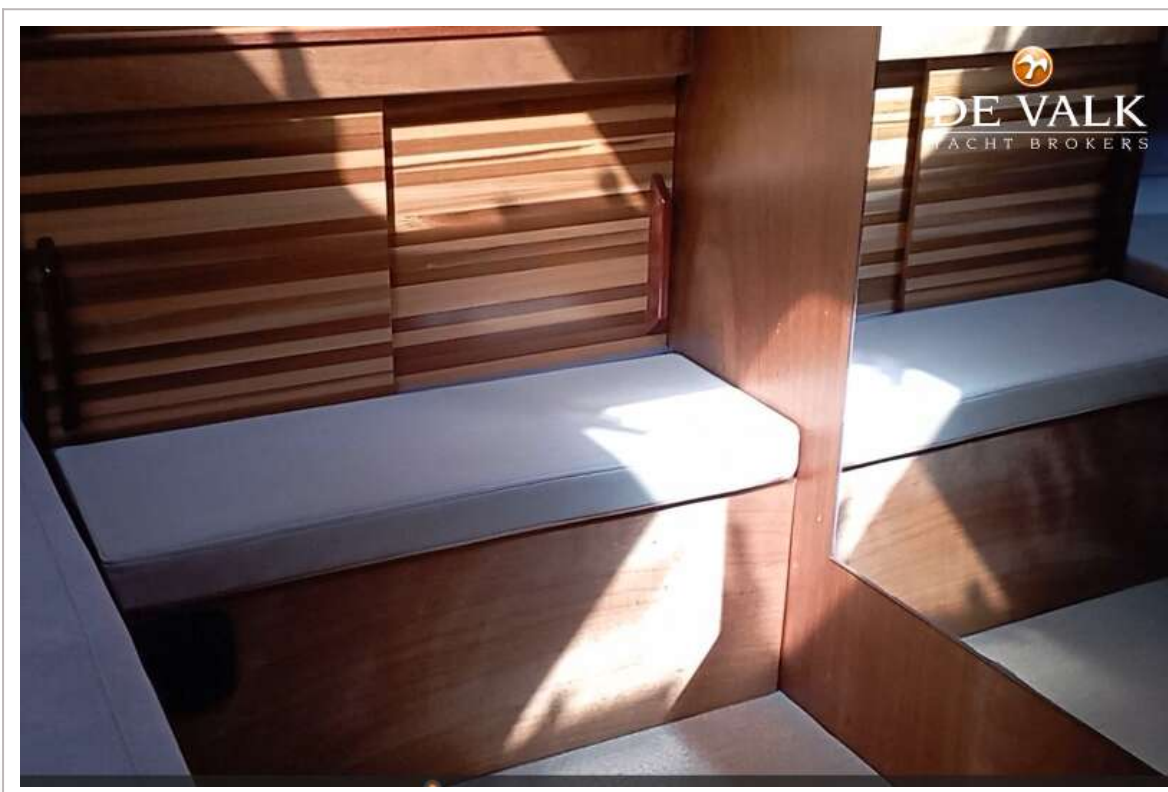


# CUSTOM BUILT AUDAX 47





# CUSTOM BUILT AUDAX 47



# CUSTOM BUILT AUDAX 47



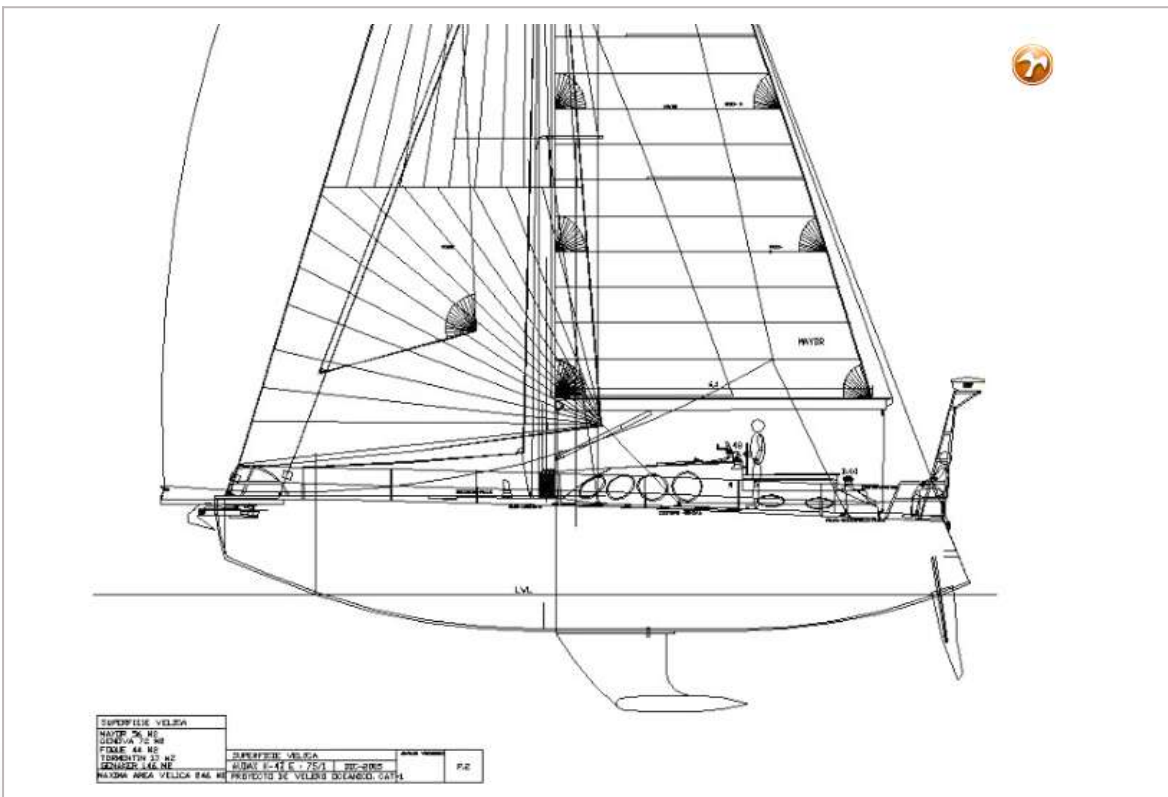
# CUSTOM BUILT AUDAX 47



# CUSTOM BUILT AUDAX 47



# CUSTOM BUILT AUDAX 47



# CUSTOM BUILT AUDAX 47

