



BENETEAU OCEANIS 60



DE VALK
YACHT BROKERS

KOMMENTARE DES MAKLERS

The Beneteau Oceanis 60, designed by Berret Racoupeau / Nauta Design, is a spectacular boat. Very suitable for making beautiful trips and a great place to stay. Easy to handle with two steering wheels, E-winch, autopilot, bow thruster and a strong engine. Well equipped with B&G navigation equipment. The interior has a friendly staircase down to the salon, which is light, comfortable and spacious with good ventilation. A beautiful master cabin and two guest cabins all with private bathrooms. It is located in Italy and can be visited by appointment.

Ger Bayens

TECHNISCHE DATEN

| | | | |
|----------------------|---------------------------------|-------------------|-------------------------|
| Maße | 18.24 x 4.99 x 2.70 (m) | Werft | Beneteau |
| Baujahr | 2016 | Kabinen | 3 |
| Material | GFK | Kojen | 10 |
| Motor(en) | 1 x VW TDI 140-5 diesel | PS/kW | 135.00 (PS), 99.36 (kW) |
| Verkaufspreis | € 395.000 (MwSt. Nicht bezahlt) | Liegeplatz | Italien |

KONTAKT

| | | | |
|---------------------|---|----------------|----------------------|
| Verkaufsbüro | De Valk Thuishaven | Telefon | +31 35 5829042 |
| Adresse | Peperstraat 7 1411 PX Naarden The Netherlands | E-Mail | thuishaven@devalk.nl |

HAFTUNGSAUSSCHLUSS

Diese Angaben erfolgen nach bestem Wissen, können jedoch nicht garantiert werden.



BENETEAU OCEANIS 60

ALLGEMEIN

| | |
|-------------------------------|---|
| Modell | BENETEAU OCEANIS 60 |
| Typ | Segelyacht |
| Rumpflänge (m) | 18,24 |
| Wasserlinienlänge (m) | 16,43 |
| Breite (m) | 4,99 |
| Tiefgang (m) | 2,70 |
| Durchfahrtshöhe (m) | 29,50 |
| Stehhöhe (m) | 2,08 |
| Baujahr | 2016 |
| Lancierung | 2016 |
| Werft | Beneteau |
| Land | Frankreich |
| Entwerfer | Berret Racoupeau / Nauta Design |
| Gewicht (t) | 23 |
| Ballast (Ton) | 7.1 |
| CE Norm | A |
| Rumpfmateri al | GFK |
| Rumpffarbe | Weiß |
| Rumpfform | Rundspant |
| Art Kiel | Flossen Kiel mit Wulst |
| Material Aufbauten | GFK |
| Deckmaterial | GFK |
| Deck Finish | Teak |
| Deck Finish Aufbauten | Teak |
| Pflicht Bedeckung | Teak |
| Antifouling (Jahr) | 2024 |
| Fenster Material | Polycarbonat |
| Decks Luke | With blackout blinds / mosquito screens |
| Bullauge | Aluminium |
| Treibstofftank (Liter) | Kunststoff 480 two tanks |



| | |
|---|----------------------------|
| Füllstandsanzeige (Treibstofftank) | ja |
| Trinkwassertank (Liter) | Kunststoff 708 three tanks |
| Füllstandsanzeige (Trinkwasser) | ja |
| Fäkaelien Tank (Liter) | Kunststoff 146 (two tanks) |
| Füllstandsanzeige (Fakaelientank) | ja |
| Fäkaelien Tankablauf | Deck Verbind. + Uw Linie |
| Radsteuerung | Kabelsteuerung Double |
| Not-Pinne | ja |

UNTERKUNFT

| | |
|----------------------------|--|
| Kabinen | 3 |
| Kojen | 10 |
| Mannschaftskabine | ja |
| Mannschaftskojen | Two berths |
| Innen | Mahagoni |
| Einteilung | Eignerkabine, 2 Gästekabinen, 3 Stehhöhen, Kombüse und Mannschaftskabine |
| Fussboden | Holzabdruck |
| Offenen Cockpit | ja |
| Achterdeck | ja |
| Salon | ja |
| Standhöhe Salon (m) | 2.20 |
| Heizung | Zentral Warmwasser Central heating Eberspächer CV / blowers |
| Navigation Zenter | ja |
| Kartentisch | ja |
| Achterkabine | ja |
| Dinette | mit Klapptisch |
| Dinette zum umbauen | ja |
| Umbaubar Koje | Einzelbett |
| Tür zum Cockpit | durch E-Lock-System verriegelt |
| Kombüse | ja |



| | |
|--------------------|--|
| Arbeitsfläche | Corian |
| Spülbecken | Edelstahl 2x |
| Herd | Gas ENO stainless 3-flame |
| Ofen | ENO |
| Mikrowelle | Sharp |
| Kühlschrank | ja |
| Gefrier Truhe | kann in Kühlschrank umgewandelt werden |
| Warmwasser System | 220V + Motor |
| Wasserdruck System | elektrisch |
| Eignerkabine | Französisch Bett |
| Länge Bett (m) | 2,05 x 1,66 |
| Kleiderschrank | hängend/Schublad/Regale |
| Badezimmer | en suite |
| Toilet | en suite |
| Toilette System | elektrisch |
| Handwaschbecken | im Badezimmer |
| Dusche | en suite |
| Gästekabine 1 | Doppelbett |
| Länge Bett (m) | 2,00 x 1,60 |
| Kleiderschrank | Regale und hängend |
| Badezimmer | en suite |
| Toilette | en suite |
| Toilette System | handbetrieb |
| Handwaschbecken | im Badezimmer |
| Dusche | getrennt |
| Gästekabine 2 | Zwei Einzelbetten |
| Länge Bett (m) | Betten können miteinander verbunden werden 2,00 x 0,80 |
| Kleiderschrank | Regale und hängend |
| Badezimmer | en suite |
| Toilette | en suite |
| Toilette System | handbetrieb |
| Handwaschbecken | im Badezimmer |



| | |
|-----------------------|----------------------|
| Dusche | getrennt |
| Mannschaftskabine(n) | Stockbett 2,00 x 080 |
| Toilette (Mannschaft) | ja |
| Toilette System | handbetrieb |
| Handwaschbecken | auf der Toilette |
| Dusche (Mannschaft) | ja |

MASCHINEN

| | |
|----------------------------|------------------------------------|
| Motoranzahl | 1 |
| Marke | VW |
| Typ | TDI 140-5 |
| PS | 135 |
| kW | 99.36 |
| Kraftstoffart | Diesel |
| Installiert im Jahr | 2016 |
| Höchstgeschwindigkeit (Kn) | 9,5 |
| Marschgeschwindigkeit (Kn) | 8 |
| Motorstunden | 1120 |
| Kühlungssystem Motor | indirekte Wärmetauscher |
| Antrieb | Schraubenwelle |
| Motor bedienung | Seilzug Kabel |
| Gewende getriebe | mechanisch |
| Bugschraube | elektrisch |
| Exhaust | wassergekühlt |
| Propeller Typ | Segelstellung |
| Propellerblätter | 3 |
| Material Propellerwelle | Edelstahl |
| Propellerwelle schmierung | Wasser |
| Hand Bilgenpumpe | ja |
| Elektrische Bilgenpumpe | Februar 2024, Bilgenpumpen ersetzt |
| Bilge Alarm | ja |



| | |
|--------------------------------|--|
| Elektrische Anlage | 12/24/230V |
| Batterien | ja |
| Starterbatterie | 1 x Engine Exide 12V-85Ah ES950 |
| Versorgungsbatterie | 8 x Domestic Exide 12V-120Ah ES1350 |
| Bugschraubebatterie | 2 x Bow Thruster Optima Red Top 12V-50Ah RTU-4.2 |
| Ankerwindebatterie | 2 x Bow Thruster Optima Red Top 12V-50Ah RTU-4.2 |
| Batterie Monitor | Mastervolt BTM III |
| Batterie Ladegerat | 3x Cristec 12/25 |
| Umwandler | Marinco 2000 Watt |
| Dioden-Batterie-Koppler | ja |
| Landstrom | mit Kabel Double |
| Weitere Info | Vollständiger Motorservice, Innenbord- und Außenbordschläuche ausgetauscht |

NAVIGATION

| | |
|-------------------------------|---------------------------------------|
| Kompass | 2x |
| Elektrisches Kompass | ja |
| Tiefenanziege | mit Vorwärts-Tiefenscan B & G |
| Logge | B & G |
| Windlupe anzeige | B & G |
| Tochter anzeige | B & G |
| UKW | B & G |
| Portabel UKW | B & G |
| Autopilot | ja |
| Ruderwinkel Anzeige | beim Autopiloten |
| Radar/GPS/Plotter | B & G ZEUS 7 |
| Navtex | mit Monitor und Drucker Furuno NX-700 |
| Elektronische Kart(en) | ja |
| AIS Transceiver | B & G |
| Navigation Beleuchtung | ja |



AUSRÜSTUNG

| | |
|------------------------------|--|
| Spritzverdek mit Griffbügel | ja |
| Bimini | Komplettes Bimini im Jahr 2022 installiert |
| Cockpit Polster | ja |
| Cockpit Tisch | faltbar |
| Badeplattform | ja |
| Badeleiter | Edelstahl |
| Heckdusche | ja |
| Anker | Delta Stainless steel |
| Ankerkette | 50 Mtr |
| Ankerwinde | elektrisch Lewmar with remote controle |
| Gangspill | ja |
| Ausserborder Halterung | ja |
| Davits | Edelstahl With 500KG power |
| Davits bedienung | handbetrieb |
| See Reling | Draht/Seil |
| Zupackenschiene (aufbauten) | Edelstahl |
| Seiten-Einstieg Seereling | 2x |
| Heckkorb | ja |
| Bugkorb | ja |
| Rettungsinsel (Pers) | 8 |
| Letzte Wartung Rettungsinsel | 2020 |
| Rettungsboje | ja |
| Leinenschneider | ja |
| Radar Reflektor | ja |
| Fenderkissen | ja |
| Festmacher | ja |
| TV | ja |
| Radio-CD Spieler | Fusion MS AV75V |
| I-Pod Anschluss | ja |
| Surround Sound System | ja |



| | |
|------------------------------------|------------------------------------|
| Subwoofer | ja |
| Lautsprecher im Pflicht | 6x 350W |
| Lautsprecher im Salon | 4x Bose 150W |
| Feuerlöscher | ja |
| Letzte Wartung Feuerlöscher | 2020 |
| Weitere Info | Heck "Garage" elektrisch betrieben |
| Weitere Info | Digitales Yacht-WLAN. |

RIGG

| | |
|---------------------------------|--|
| Rig | Fraktionell 9/10th |
| Stehendes Gut | Drahtseil |
| Marke Mast | Seldén |
| Material Mast | Aluminium |
| Salings | 3 sets |
| Durchgehende Mast | ja |
| Großsegel-Persenning | mit Lazy Jack's |
| Latten traveller | ja |
| Durchelatted großsegel | Elvström |
| Genua II | Elvström |
| Rollreffanlage | Fanor |
| Reff Vorrichtung | Reffleinen 3x |
| Achterstag Spanner | hydraulik Navtex(2 cylinders) |
| Baumniederhohler | mechanisch und Talje Selden |
| Primare Schot Winschen | elektrisch 2x Harken 70 ST |
| Multifunktional Winschen | 2x Harken 46 ST |
| Weitere Info | Segel, Großsegelabdeckung und Sprayhood werden 2024 gewaschen und gewartet |



BENETEAU OCEANIS 60



BENETEAU OCEANIS 60



BENETEAU OCEANIS 60

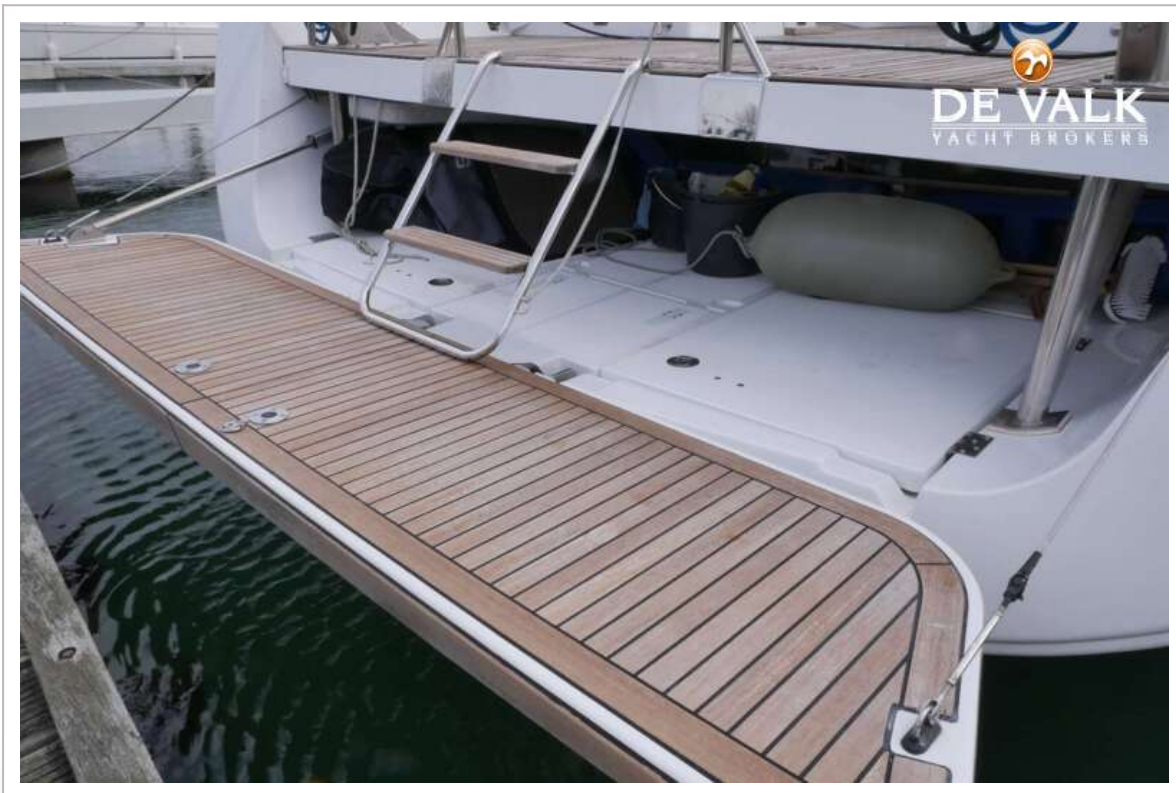


BENETEAU OCEANIS 60



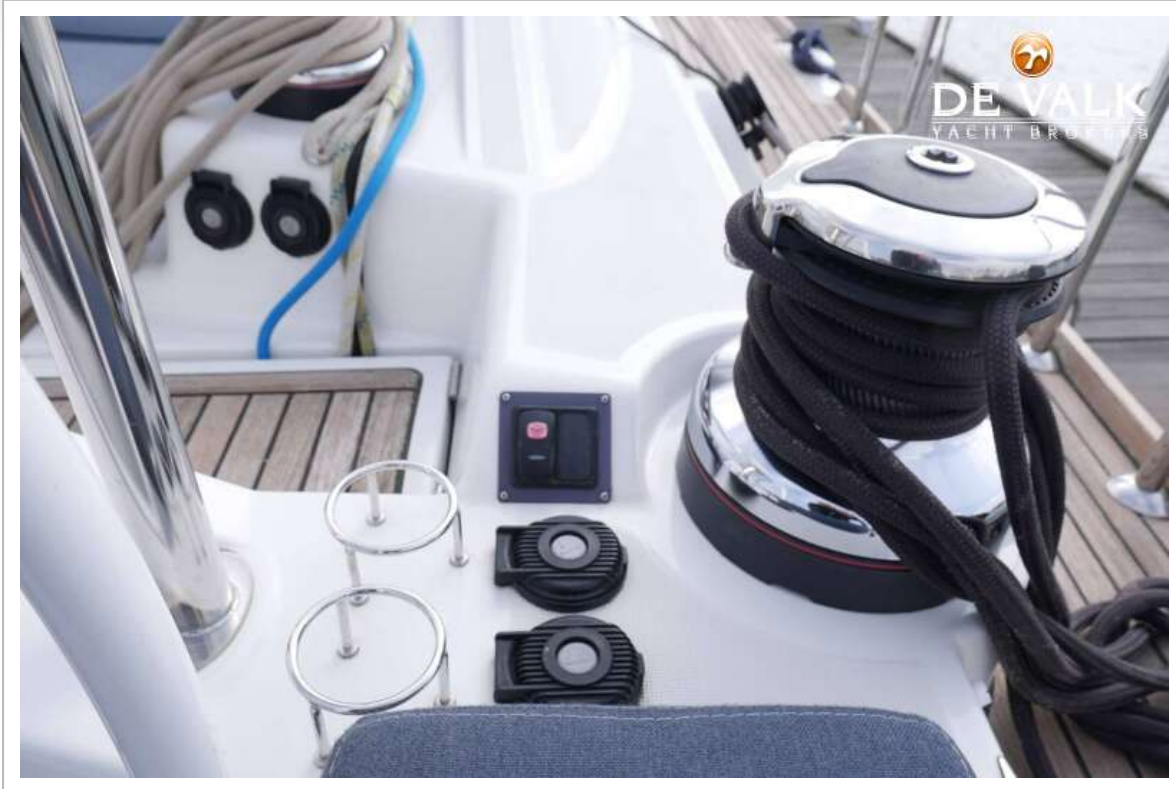


BENETEAU OCEANIS 60



BENETEAU OCEANIS 60

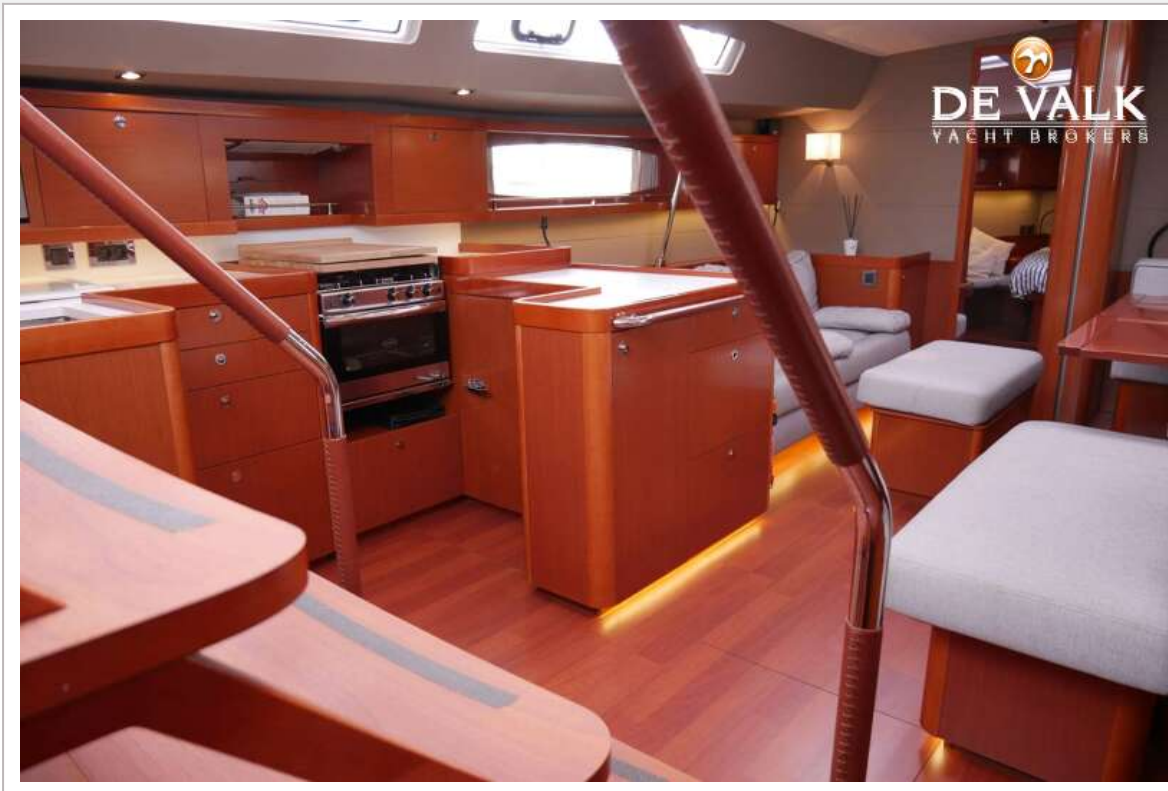




BENETEAU OCEANIS 60



BENETEAU OCEANIS 60



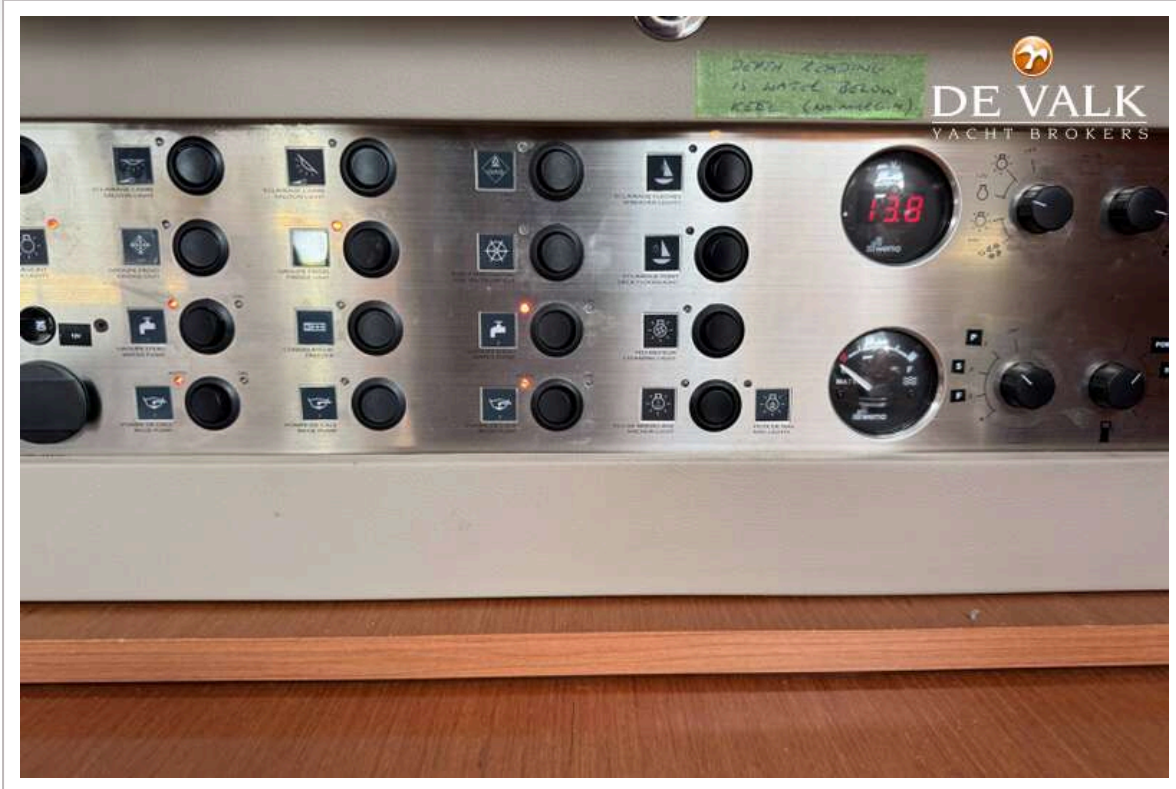
BENETEAU OCEANIS 60



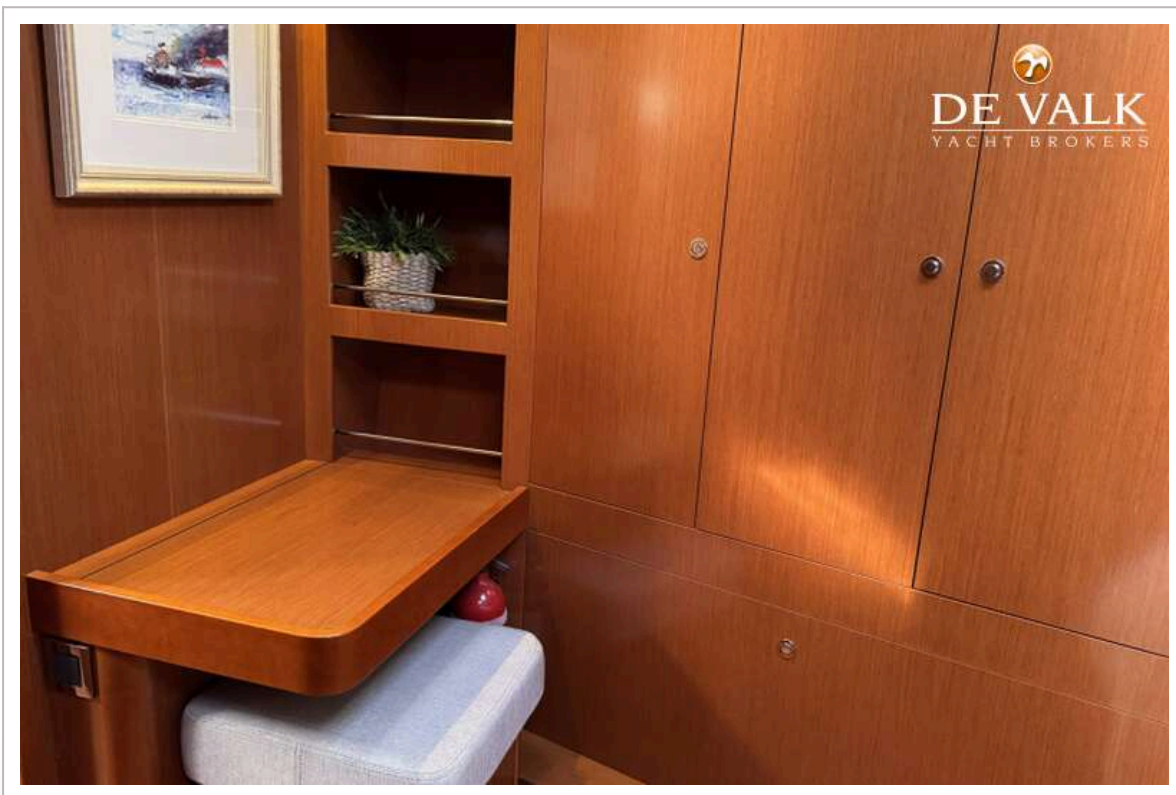
BENETEAU OCEANIS 60



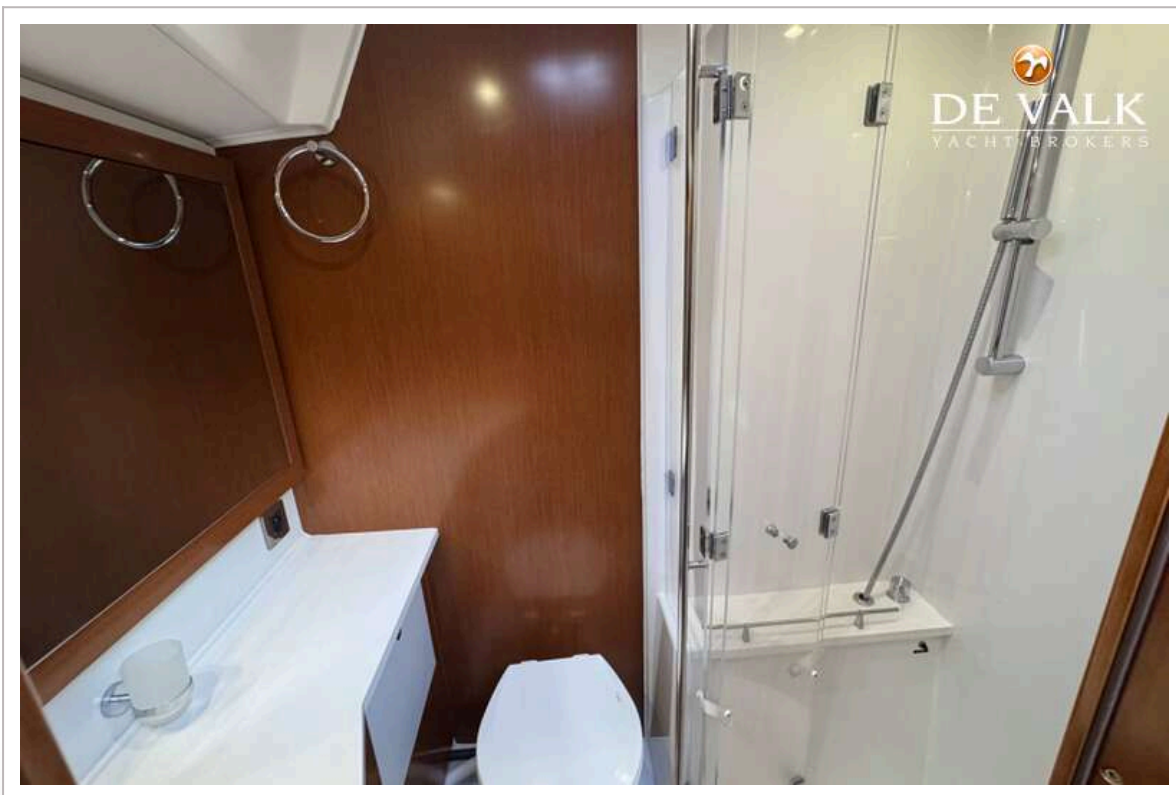
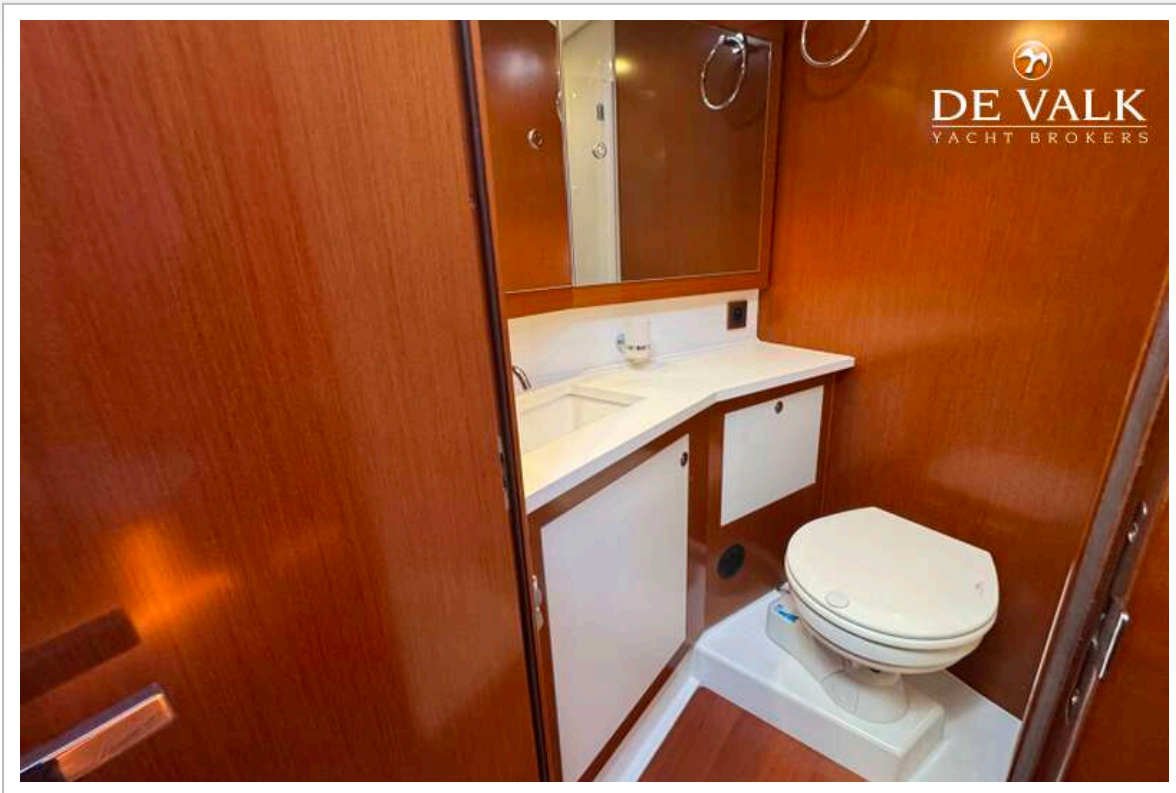
BENETEAU OCEANIS 60



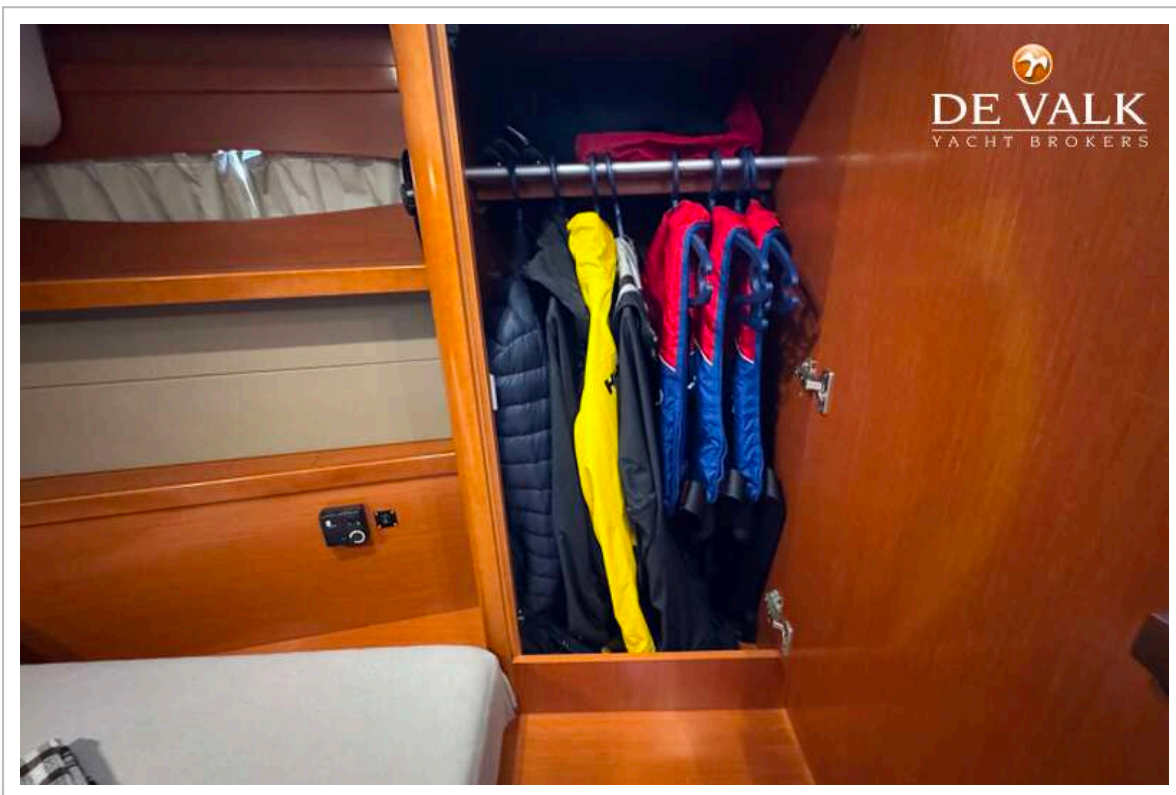
BENETEAU OCEANIS 60



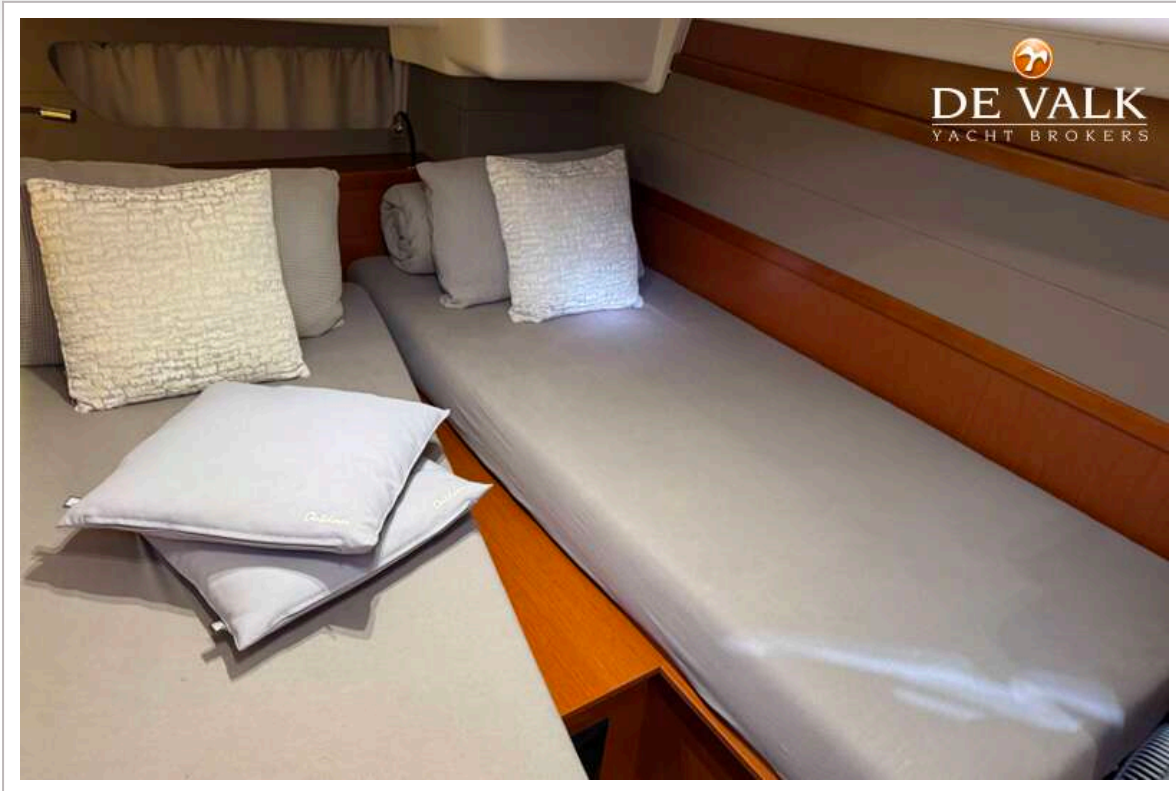
BENETEAU OCEANIS 60



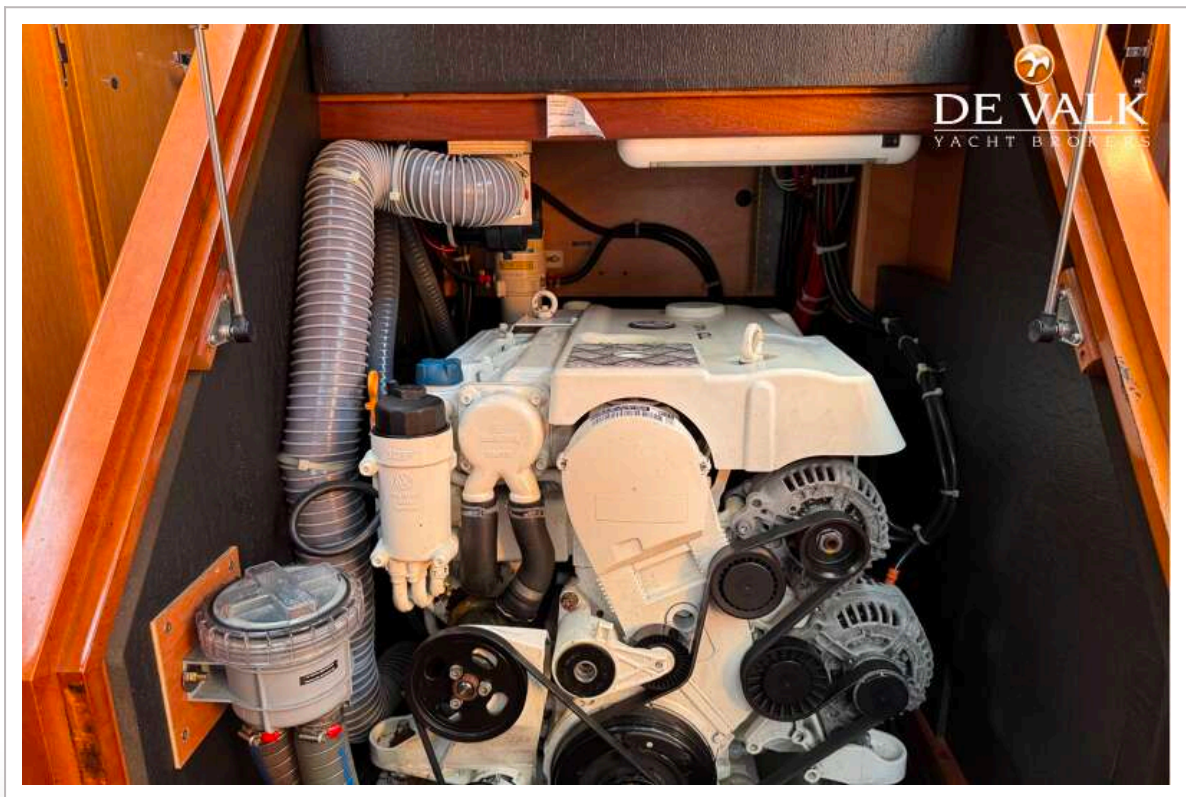
BENETEAU OCEANIS 60



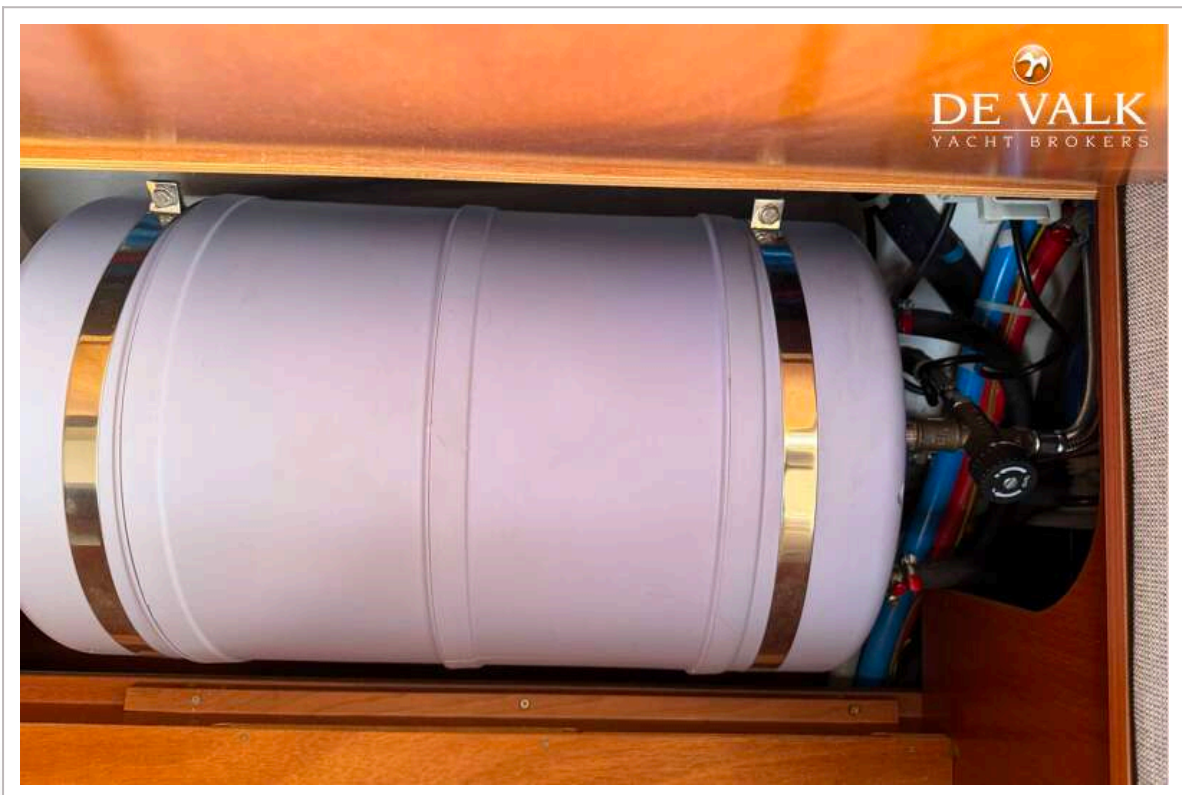
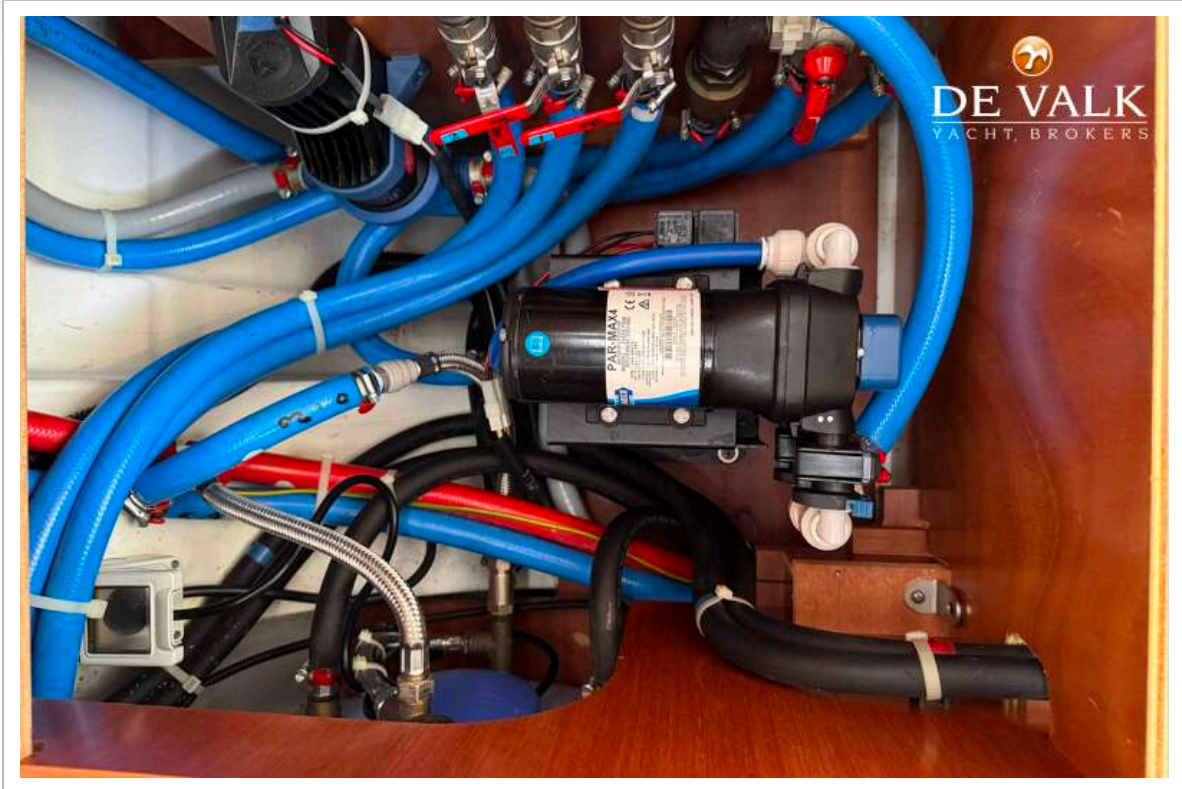
BENETEAU OCEANIS 60



BENETEAU OCEANIS 60



BENETEAU OCEANIS 60



BENETEAU OCEANIS 60

