



DE VALK
YACHT BROKERS



HALVORSEN 40 PILOTHOUSE TRAWLER



DE VALK
YACHT BROKERS

HALVORSEN 40 PILOTHOUSE TRAWLER

KOMMENTARE DES MAKLERS

Bespoke built Halvorsen 40 Pilothouse Sedan Trawler by Island Gypsy in the appreciated handcrafted tradition like Grand Banks, Selene and other known Trawler style motor yachts. The interior has been setup with longer stays onboard in mind with either the owner couple and/or with family or friends. Ample deck and walk around space as well. Two modern diesel ensure reliability and stamina for extended travels and enough power to make 15 kn offshore hops to your next port of call. Lying in Finland. Temporary price reduction, buy it now till the end of February 2025. Contact us for more details.

Marc Weijenberg

TECHNISCHE DATEN

Maße	13.49 x 4.00 x 1.20 (m)	Werft	Yardway Marine
Baujahr	2006	Kabinen	3
Material	GFK	Kojen	7
Motor(en)	2 x Iveco NEF280 diesel	PS/kW	2 x 280.00 (PS), 206.08 (kW)
Verkaufspreis	€ 265.000 (MwSt. Bezahlt)	Liegeplatz	elsewhere / nicht im Verkaufsbüro

KONTAKT

Verkaufsbüro	De Valk Thuishaven	Telefon	+31 35 5829042
Adresse	Peperstraat 7 1411 PX Naarden The Netherlands	E-Mail	thuishaven@devalk.nl

HAFTUNGSAUSSCHLUSS

Diese Angaben erfolgen nach bestem Wissen, können jedoch nicht garantiert werden.



HALVORSEN 40 PILOTHOUSE TRAWLER

ALLGEMEIN

Modell	HALVORSEN 40 PILOTHOUSE TRAWLER
Typ	Motoryacht
Rumpflänge (m)	13,49
Breite (m)	4,00
Tiefgang (m)	1,20
Durchfahrtshöhe (m)	3,50
Durchfahrtshöhe min (m)	5,90
Stehhöhe (m)	2,00
Baujahr	2006
Werft	Yardway Marine
Land	Hongkong
Entwerfer	Harvey Halvorsen
Gewicht (t)	15
CE Norm	B
Rumpfmateral	GFK
Rumpffarbe	Weiß
Rumpfform	Knikspant
Art Kiel	Langkieler
Material Aufbauten	GFK
Stossliste	Edelstahl
Deckmaterial	GFK
Deck Finish	Antirutsch Belag
Deck Finish Aufbauten	Antirutsch Belag
Pflicht Bedeckung	Antirutsch Belag
Dorado Belufter	2 x
Decksluke	ja
Bullauge	ja
Mast legbar	handbetrieb Incl. dinghy hoist
Treibstofftank (Liter)	Edelstahl 2 x 1100
Füllstandsanzeige (Treibstofftank)	ja



HALVORSEN 40 PILOTHOUSE TRAWLER

Trinkwassertank (Liter)	1000
Füllstandsanzeige (Trinkwasser)	ja
Fäkaelien Tank (Liter)	240
Füllstandsanzeige (Fakaelientank)	ja
Fäkaelien Tankablauf	Pumpe
Radsteuerung	hydraulik
Innerhalb Steuerung	ja
Not-Pinne	ja
Weitere Info	ja

UNTERKUNFT

Kabinen	3
Kojen	7
Innen	Teak
Fussboden	Teak und Holly
Offenen Cockpit	ja
Ruderhaus	ja
Decksalon	ja
Standhöhe Salon (m)	2,10
Heizung	Zentral Warmwasser Eberspacher 9,5kW
Kartentisch	ja
Dinette	Salon tisch mit Details, 2 x Komfort Sessel
Dinette zum umbauen	(2,00 x 1,20 mtr)
Tür zum Cockpit	ja
Kombüse	ja
Arbeitsfläche	Corian
Spülbecken	Edelstahl 2 x
Herd	Gas 3 burner/pitten/flammig
Ofen	Gas
Dunstabsauge	ja
Gas-Alarm	ja



HALVORSEN 40 PILOTHOUSE TRAWLER

Kühlschrank	mit Gefrierfach Isotherm
Warmwasser System	220V + Motor
Wasserdruck System	elektrisch
Eignerkabine	Doppelbett
Länge Bett (m)	2,20 x 1,80
Kleiderschrank	hängend/Schublad/Regale
Badezimmer	gemeinsam I
Toilet	gemeinsam
Toilette System	elektrisch
Handwaschbecken	im Badezimmer
Dusche	gemeinsam
Gästekabine 1	Stockbett
Länge Bett (m)	2,00 x 0,70
Kleiderschrank	Regale und hängend
Gästekabine 2	Einzelbett
Länge Bett (m)	2,00

MASCHINEN

Motoranzahl	2
Marke	Iveco
Typ	NEF280
PS	280
kW	206.08
Kraftstoffart	Diesel
Installiert im Jahr	2006
Höchstgeschwindigkeit (Kn)	15
Marschgeschwindigkeit (Kn)	8
Motorstunden	1150
Kühlungssystem Motor	indirekte Wärmetauscher
Antrieb	Schraubenwelle
Motor bedienung	Seilzug Kabel



HALVORSEN 40 PILOTHOUSE TRAWLER

Gewende getriebe	hydraulic
Bugschraube	elektrisch Sidepower
Exhaust	wassergekühlt
Propeller Typ	fest
Propellerblätter	2 x 4
Material Propellerwelle	Edelstahl
Propellerwelle schmierung	Wasser
Elektrische Bilgenpumpe	3 x
Elektrische Anlage	12v/220v
Generator	Westerbeke 4kW
Betriebstunden Generator	350
Starterbatterie	2 x 120ah
Versorgungsbatterie	2 x 120ah
Generatorbatterie	ja
Bugschraubebatterie	120ah
Batterie Monitor	ja
Batterie Ladegerat	Mastervolt
Landstrom	mit Kabel
Trimklappen	Bennett

NAVIGATION

Kompass	Danforth
Elektrisches Kompass	über die Autopilot
Tiefenanziege/Logge	Raymarine
UKW	Raymarine
Autopilot	Raymarine 6002+
Ruderwinkel Anzeige	ja
Radar	Raymarine 4kW
GPS	Raymarine
Plotter	Raymarine W120E
Elektronische Kart(en)	For Finland/Baltic



Navigation Beleuchtung	ja
Suchscheinwerfer	mit fernbedienung

AUSRÜSTUNG

Cockpit Tisch	1 x teak
Cockpit Sessel	5 x
Badeplattform	ja
Badeleiter	ja
Heck-Tur	ja
Heckdusche	ja
Anker	CQR Pflugschar
Ankerkette	60 mtr
Ankerwinde	elektrisch Muir Atlantic
Gangspill	Muir
Deckwasche	ja
Beiboot	aufblasbar Suzumar 320
Ausserborder	Suzuki 4hp (4-stroke)
See Reling	Edelstahl
Zupackenschiene (aufbauten)	ja
Heckkorb	ja
Bugkorb	ja
Scheibenwischer	3 x (kein Wasch Funktion)
Horn	elektrisch
Fenderkissen	ja
Festmacher	ja
Reserve Teilen	für die Motoren und Generator
TV	32"
TV-Empfänger	Digital
Radio-CD Spieler	ja
Lautsprecher im Salon	ja
Feuerlöscher	ja



HALVORSEN 40 PILOTHOUSE TRAWLER

Letzte Wartung Feuerloscher	2023
Feuerloscher in Maschine Raum	ja
Weitere Info	Kissen fur Vorderdeck



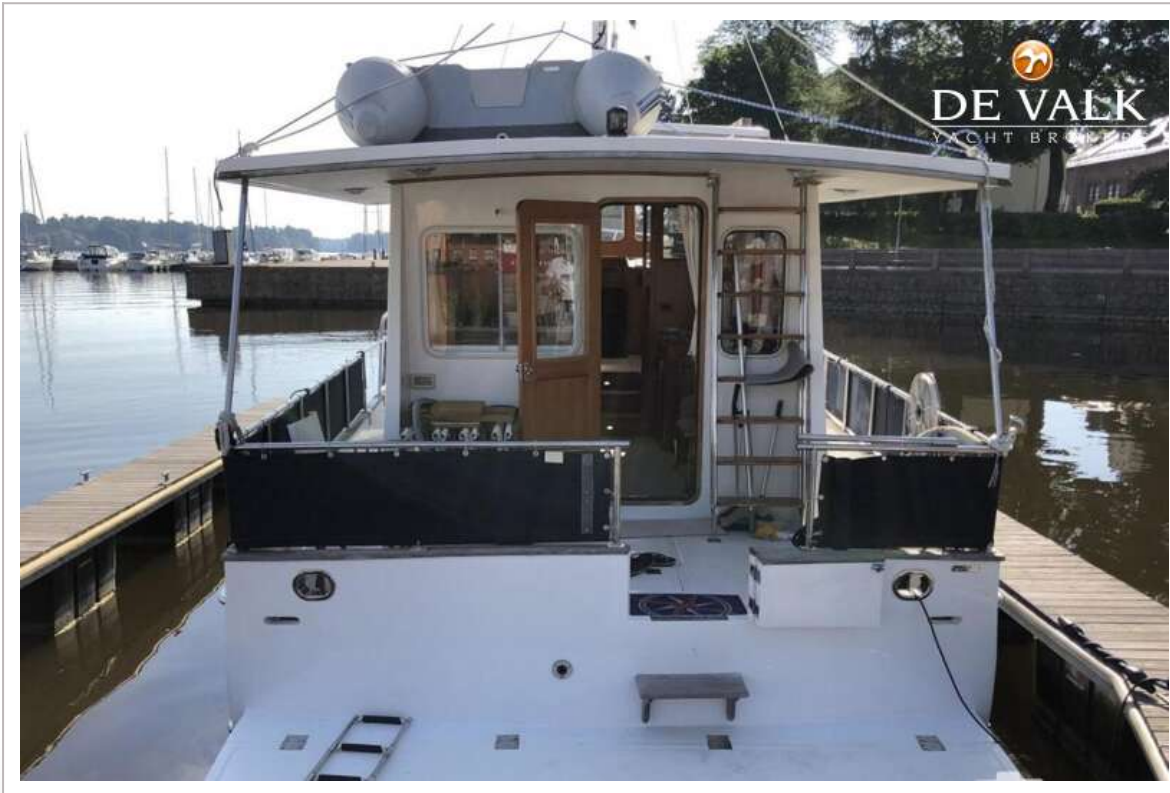
HALVORSEN 40 PILOTHOUSE TRAWLER



HALVORSEN 40 PILOTHOUSE TRAWLER



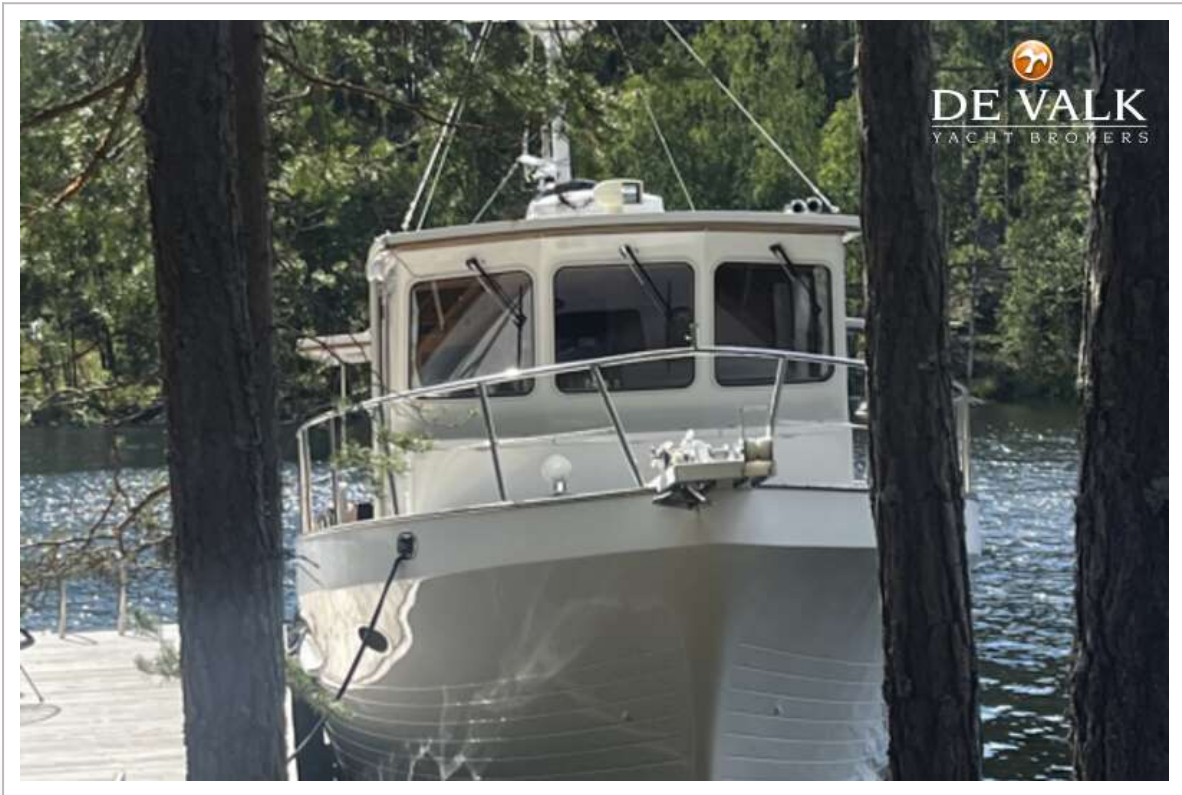
HALVORSEN 40 PILOTHOUSE TRAWLER



HALVORSEN 40 PILOTHOUSE TRAWLER



HALVORSEN 40 PILOTHOUSE TRAWLER



HALVORSEN 40 PILOTHOUSE TRAWLER



HALVORSEN 40 PILOTHOUSE TRAWLER



HALVORSEN 40 PILOTHOUSE TRAWLER



HALVORSEN 40 PILOTHOUSE TRAWLER



HALVORSEN 40 PILOTHOUSE TRAWLER



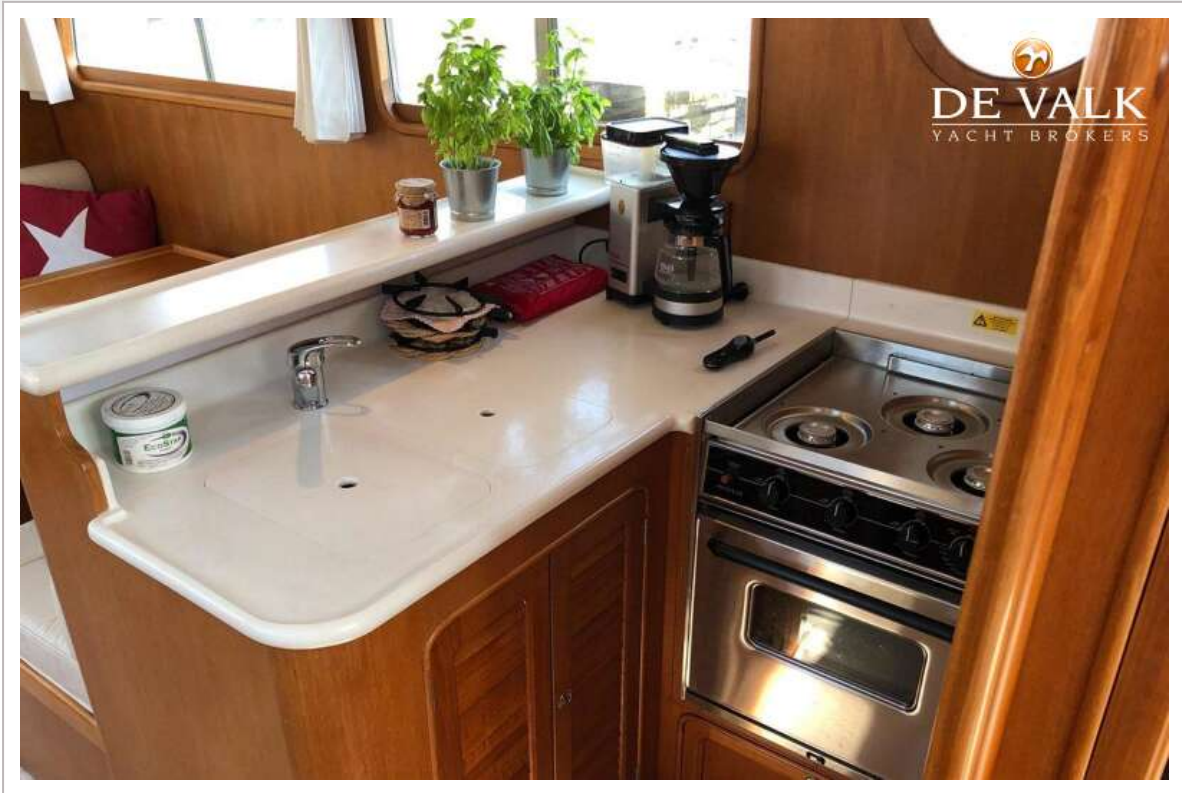
HALVORSEN 40 PILOTHOUSE TRAWLER



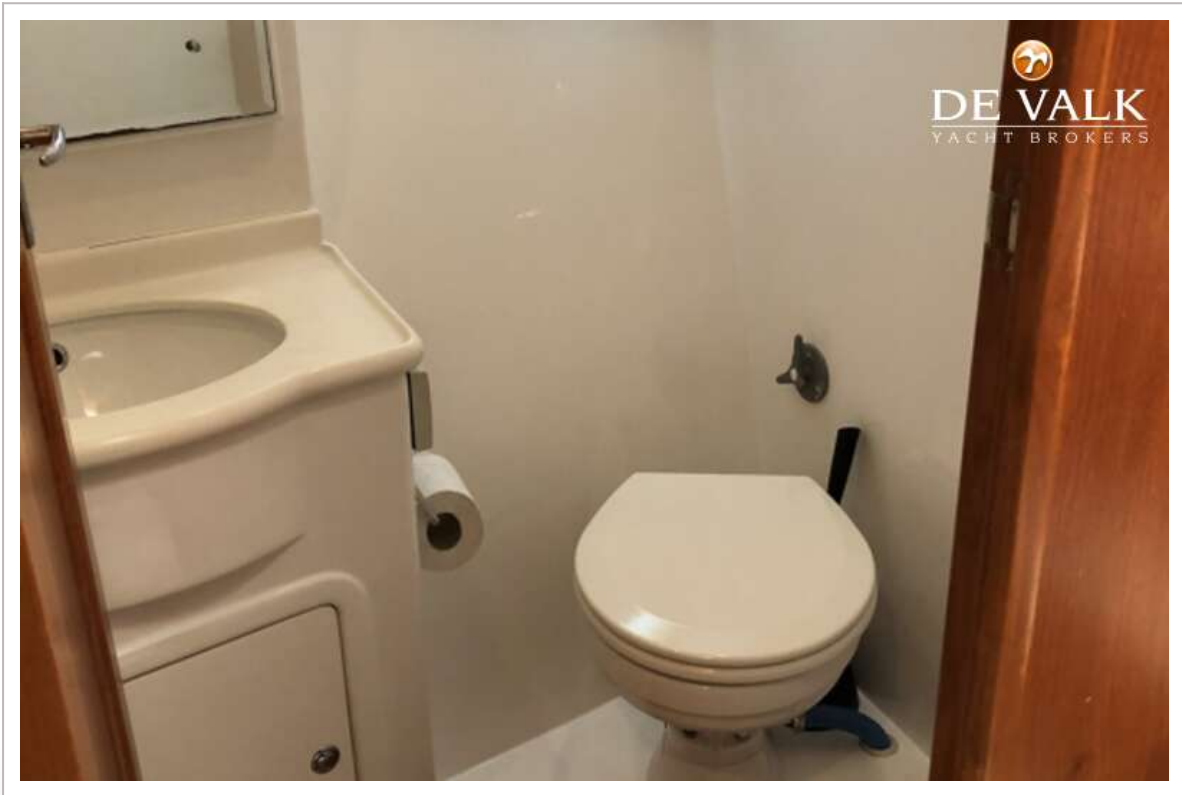
HALVORSEN 40 PILOTHOUSE TRAWLER



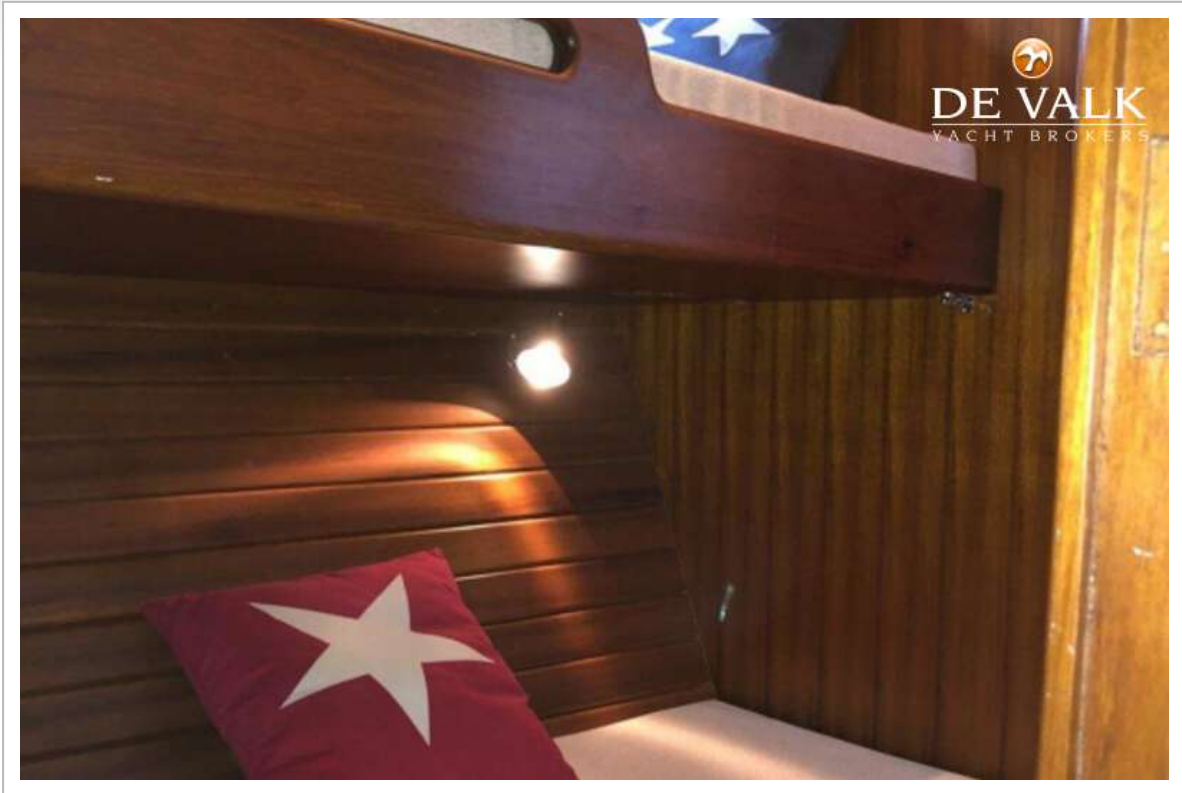
HALVORSEN 40 PILOTHOUSE TRAWLER



HALVORSEN 40 PILOTHOUSE TRAWLER



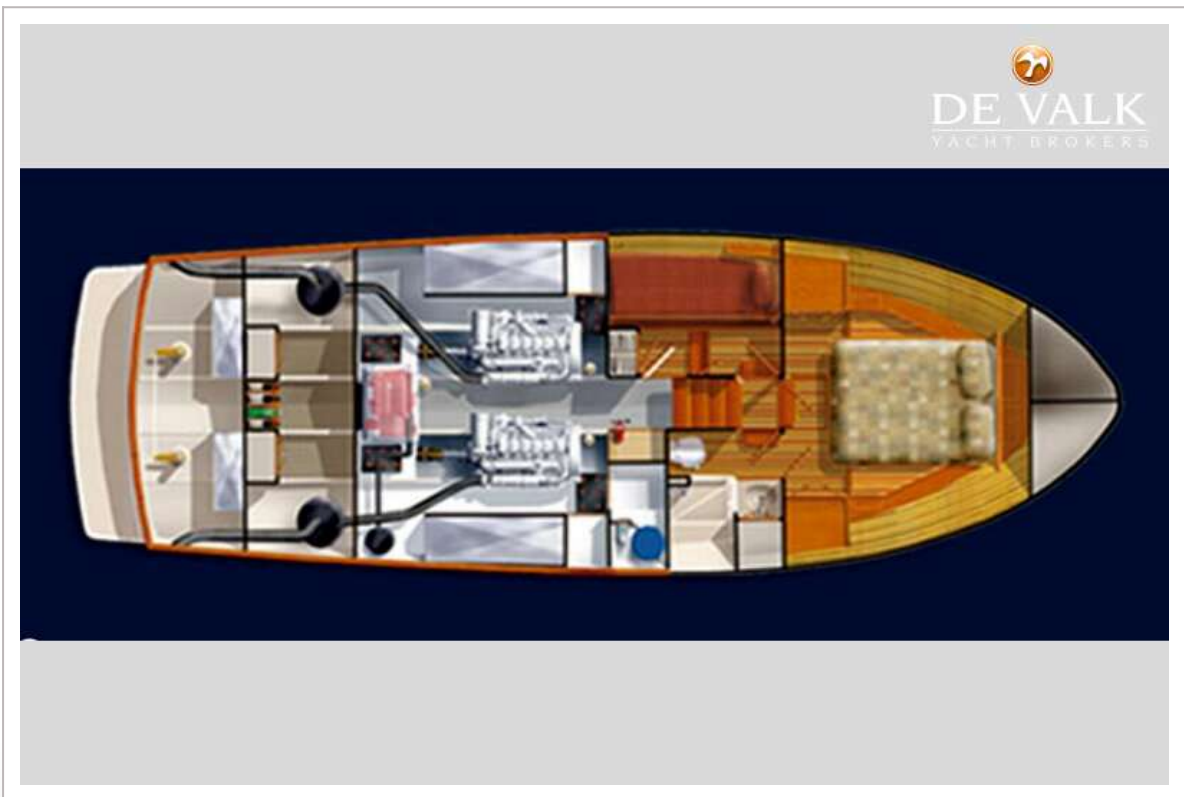
HALVORSEN 40 PILOTHOUSE TRAWLER



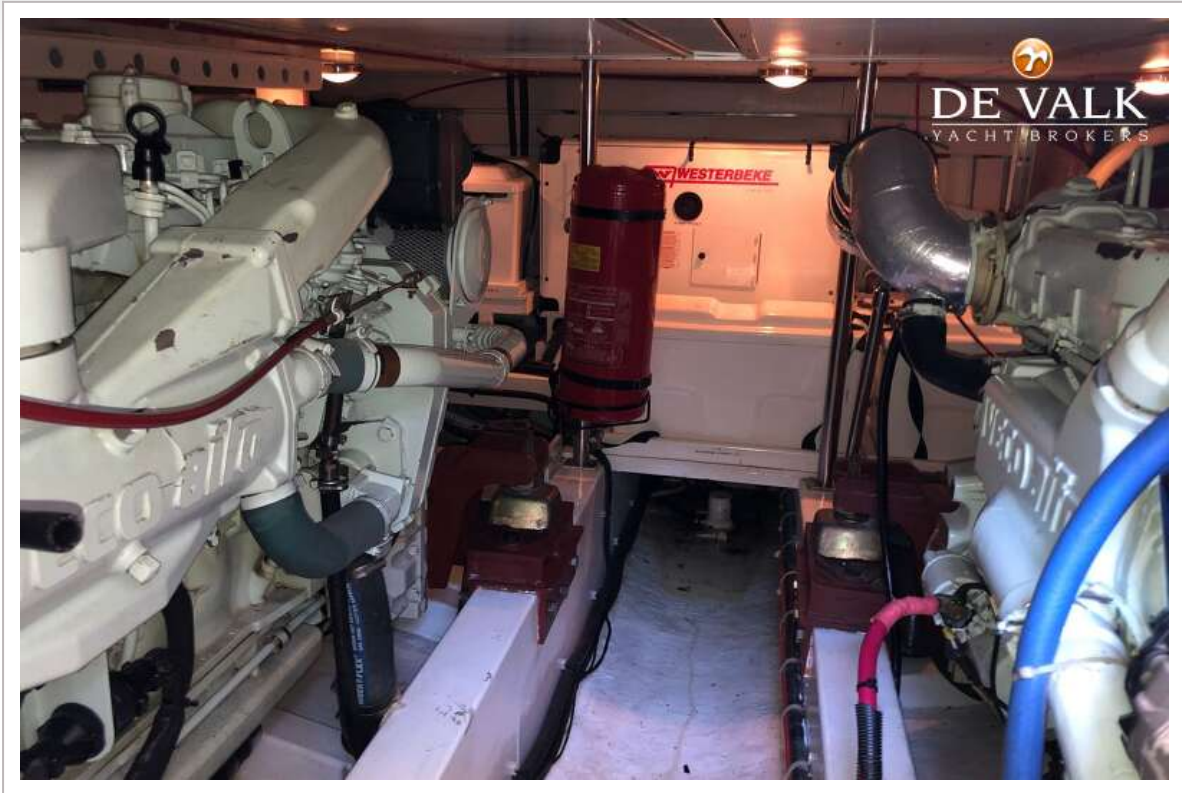
HALVORSEN 40 PILOTHOUSE TRAWLER



HALVORSEN 40 PILOTHOUSE TRAWLER



HALVORSEN 40 PILOTHOUSE TRAWLER



HALVORSEN 40 PILOTHOUSE TRAWLER

