



DE VALK  
YACHT BROKERS



JEANNEAU 45.1



DE VALK  
YACHT BROKERS

# JEANNEAU 45.1

## KOMMENTARE DES MAKLERS

A really well preserved example of this comfortable cruiser. Designed by Philippe Briand. Recent overhaul on main engine. Priced to sell.

*Miha Spendal*

## TECHNISCHE DATEN

<b>Maße</b>	13.80 x 4.48 x 2.00 (m)	<b>Werft</b>	Jeanneau
<b>Baujahr</b>	1995	<b>Kabinen</b>	3
<b>Material</b>	GFK	<b>Kojen</b>	6
<b>Motor(en)</b>	1 x Yanmar 4JH2-TE diesel	<b>PS/kW</b>	80.00 (PS), 58.88 (kW)
<b>Verkaufspreis</b>	verkauft (MwSt. )	<b>Liegeplatz</b>	elsewhere / nicht im Verkaufsbüro

## KONTAKT

<b>Verkaufsbüro</b>	De Valk Istria	<b>Telefon</b>	+386 (1) 600 2704
<b>Adresse</b>	(Marina Izola) Dantejeva Ulica 22 6310 Izola Slovenia	<b>E-Mail</b>	istria@devalk.nl

## HAFTUNGSAUSSCHLUSS

Diese Angaben erfolgen nach bestem Wissen, können jedoch nicht garantiert werden.



# JEANNEAU 45.1

## ALLGEMEIN

<b>Modell</b>	JEANNEAU 45.1
<b>Typ</b>	Segelyacht
<b>Rumpflänge (m)</b>	13,80
<b>Breite (m)</b>	4,48
<b>Tiefgang (m)</b>	2,00
<b>Stehhöhe (m)</b>	2,00
<b>Baujahr</b>	1995
<b>Lancierung</b>	1995
<b>Werft</b>	Jeanneau
<b>Land</b>	Deutschland
<b>Entwerfer</b>	Philippe Briand
<b>Gewicht (t)</b>	9,3
<b>CE Norm</b>	A
<b>Rumpfmateriale</b>	GFK
<b>Rumpffarbe</b>	White
<b>Material Aufbauten</b>	GRP
<b>Stossliste</b>	Aluminium
<b>Deckmaterial</b>	GFK
<b>Deck Finish</b>	Antirutsch Belag
<b>Deck Finish Aufbauten</b>	Antirutsch Belag
<b>Pflicht Bedeckung</b>	Teak
<b>Antifouling (Jahr)</b>	2024
<b>Fenster Einfassung</b>	Aluminium
<b>Fenster Material</b>	Polycarbonat
<b>Bullauge</b>	Aluminium
<b>Treibstofftank (Liter)</b>	205
<b>Füllstandsanzeige (Treibstofftank)</b>	ja
<b>Trinkwassertank (Liter)</b>	600
<b>Füllstandsanzeige (Trinkwasser)</b>	ja
<b>Radsteuerung</b>	Kette Steuerung 2 wheels



Not-Pinne ja

## UNTERKUNFT

Kabinen	3
Kojen	6
Innen	Teak
Fussboden	Teak und Holly
Kartentisch	ja
Arbeitsfläche	Kunststoff
Spülbecken	Edelstahl
Herd	Gas
Ofen	ja
Mikrowelle	ja
Kuhlschrank	ja
Warmwasser System	220V + Motor
Wasserdruck System	elektrisch
Eignerkabine	Doppelbett
Kleiderschrank	hängend/Schublad/Regale
Badezimmer	en suite
Toilet	en suite
Toilette System	elektrisch
Handwaschbecken	im Badezimmer
Dusche	en suite
Gästekabine 1	Doppelbett
Kleiderschrank	Regale und hängend
Badezimmer	en suite
Toilette	en suite
Toilette System	elektrisch
Handwaschbecken	im Badezimmer
Dusche	en suite
Gästekabine 2	Doppelbett



<b>Kleiderschrank</b>	Regale und hängend
<b>Badezimmer</b>	gemeinsam
<b>Toilette</b>	gemeinsam
<b>Toilette System</b>	elektrisch
<b>Handwaschbecken</b>	im Badezimmer
<b>Dusche</b>	gemeinsam

## MASCHINEN

<b>Motoranzahl</b>	1
<b>Marke</b>	Yanmar
<b>Typ</b>	4JH2-TE
<b>PS</b>	80
<b>kW</b>	58.88
<b>Kraftstoffart</b>	Diesel
<b>Überholung im Jahr</b>	2023
<b>Motorstunden</b>	3276
<b>Kühlungssystem Motor</b>	indirekte Wärmetauscher
<b>Antrieb</b>	Schraubenwelle
<b>Welle Dichtung</b>	ja
<b>Bugschraube</b>	elektrisch
<b>Landstrom</b>	ja

## NAVIGATION

<b>Kompass</b>	ja
<b>Tiefenanziege</b>	ja
<b>Logge</b>	ja
<b>Windlupe anzeige</b>	ja
<b>UKW</b>	ja
<b>Autopilot</b>	ja
<b>Plotter</b>	ja



## AUSRÜSTUNG

Badeplattform	ja
Badeleiter	ja
Gangway	Hydraulic Besenzoni
Anker	ja
Ankerkette	ja
Ankerwinde	elektrisch
Fenderkissen	ja
Festmacher	ja

## RIGG

Rig	Sloop
Stehendes Gut	Drahtseil
Material Mast	Aluminium
Großsegel	ja
Genua	ja
Rollreffanlage	Electric
Reff Vorrichtung	Rollgross im Mast
Baumniederhohler	ja
Genua Schotwischen	ja
Fall Wischen	ja



# JEANNEAU 45.1



# JEANNEAU 45.1

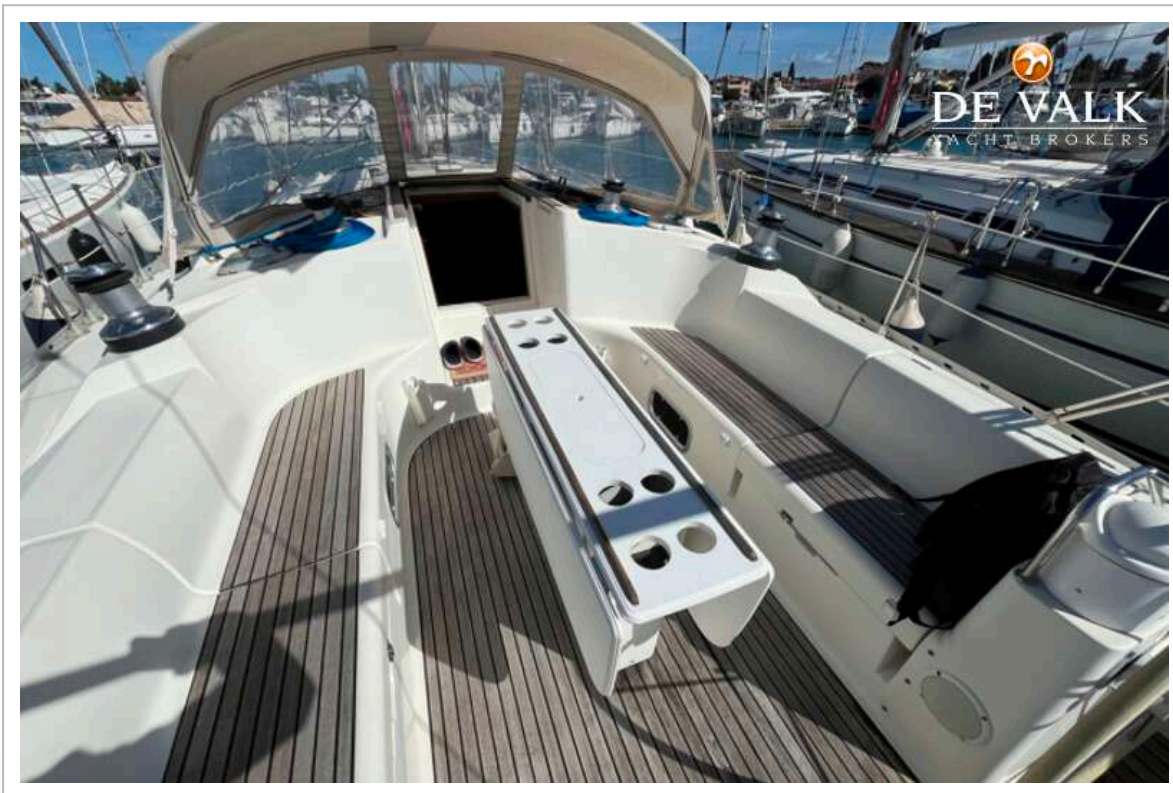




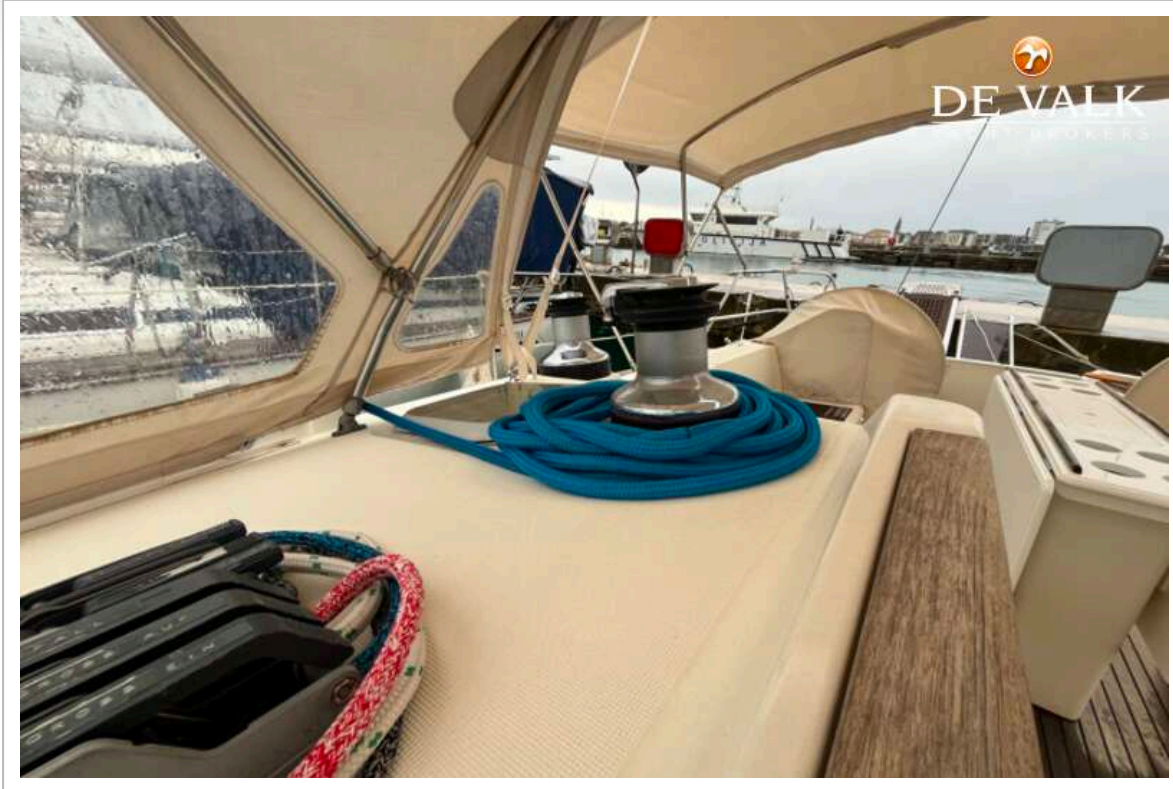
# JEANNEAU 45.1



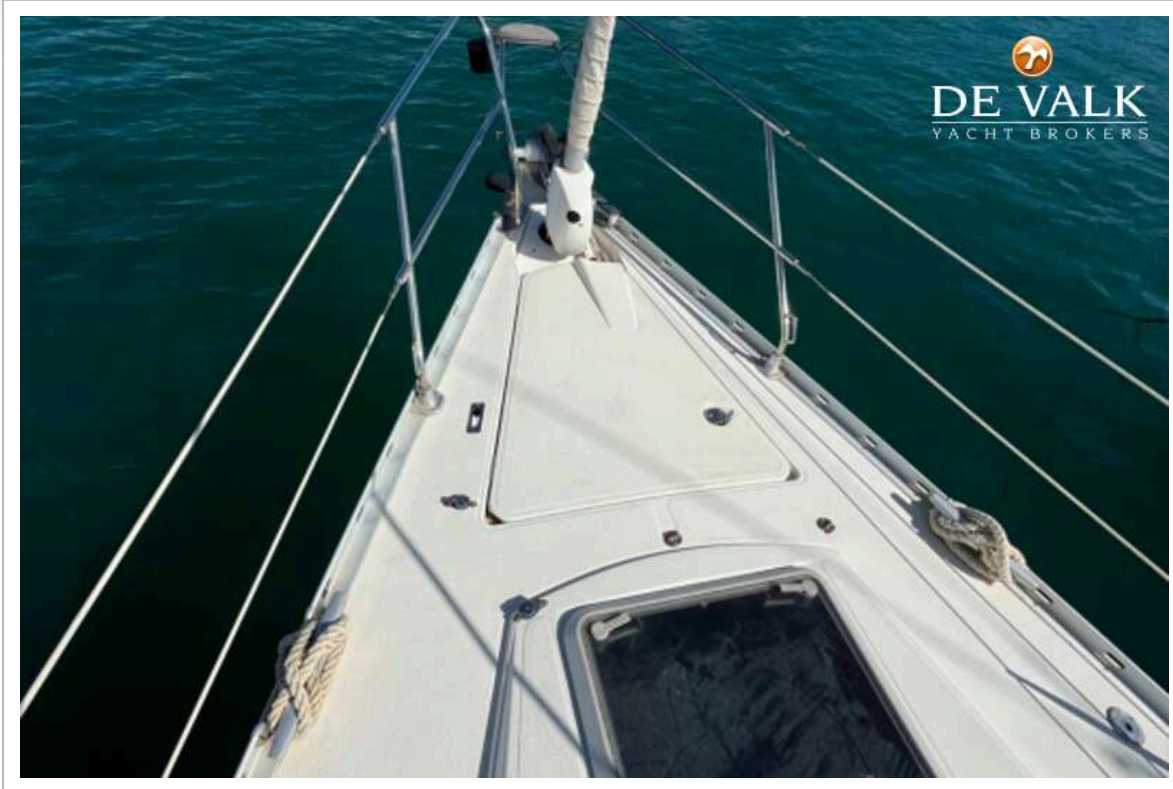
# JEANNEAU 45.1



# JEANNEAU 45.1



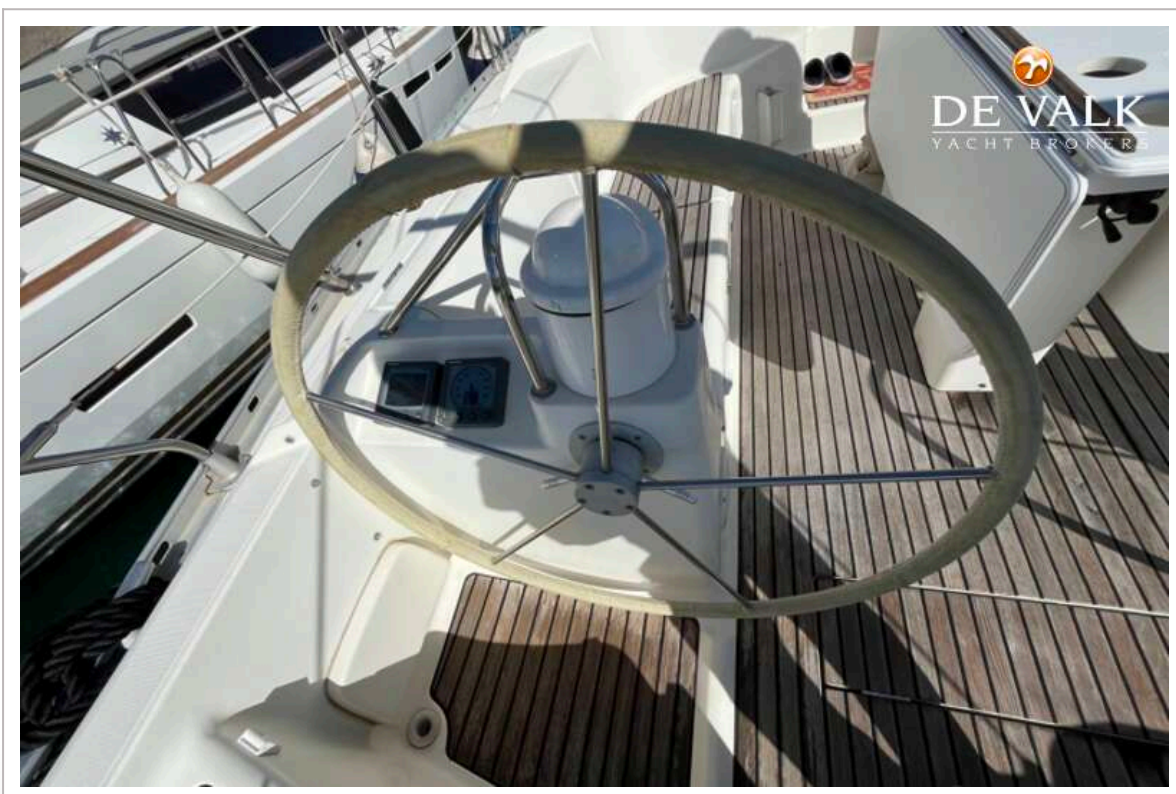
# JEANNEAU 45.1



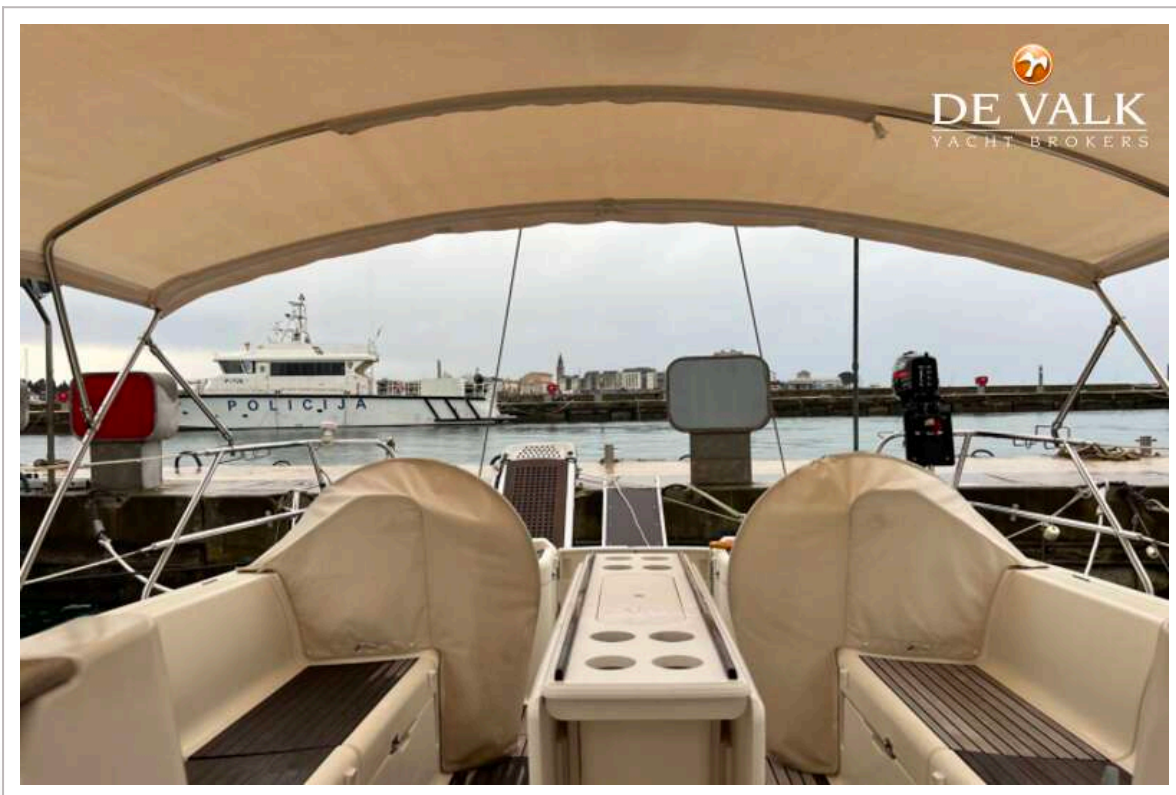
# JEANNEAU 45.1



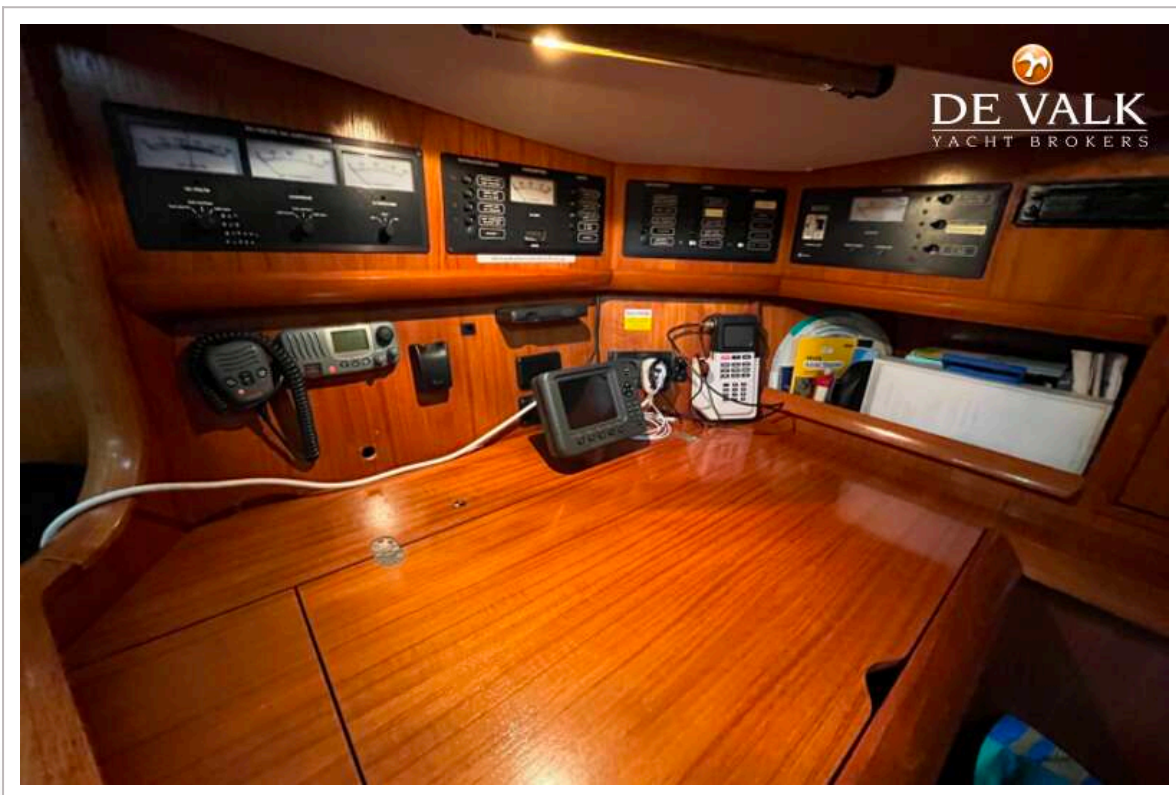
# JEANNEAU 45.1



# JEANNEAU 45.1



# JEANNEAU 45.1

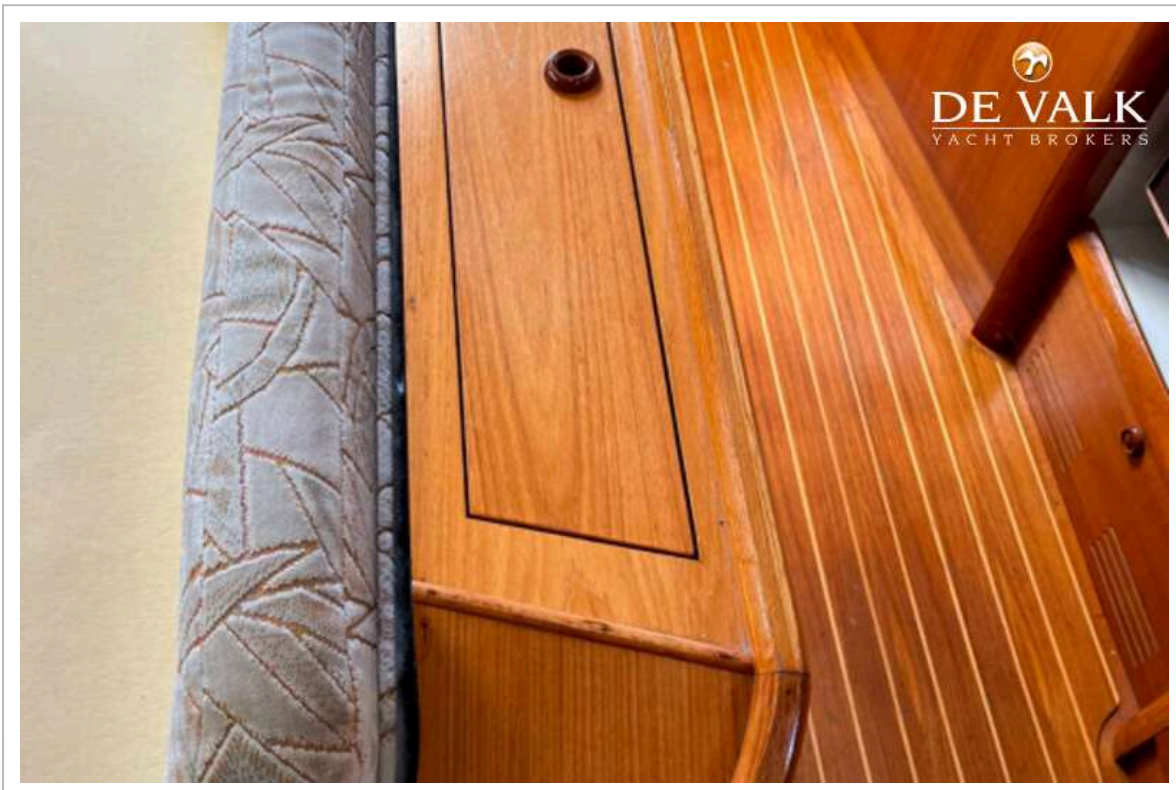




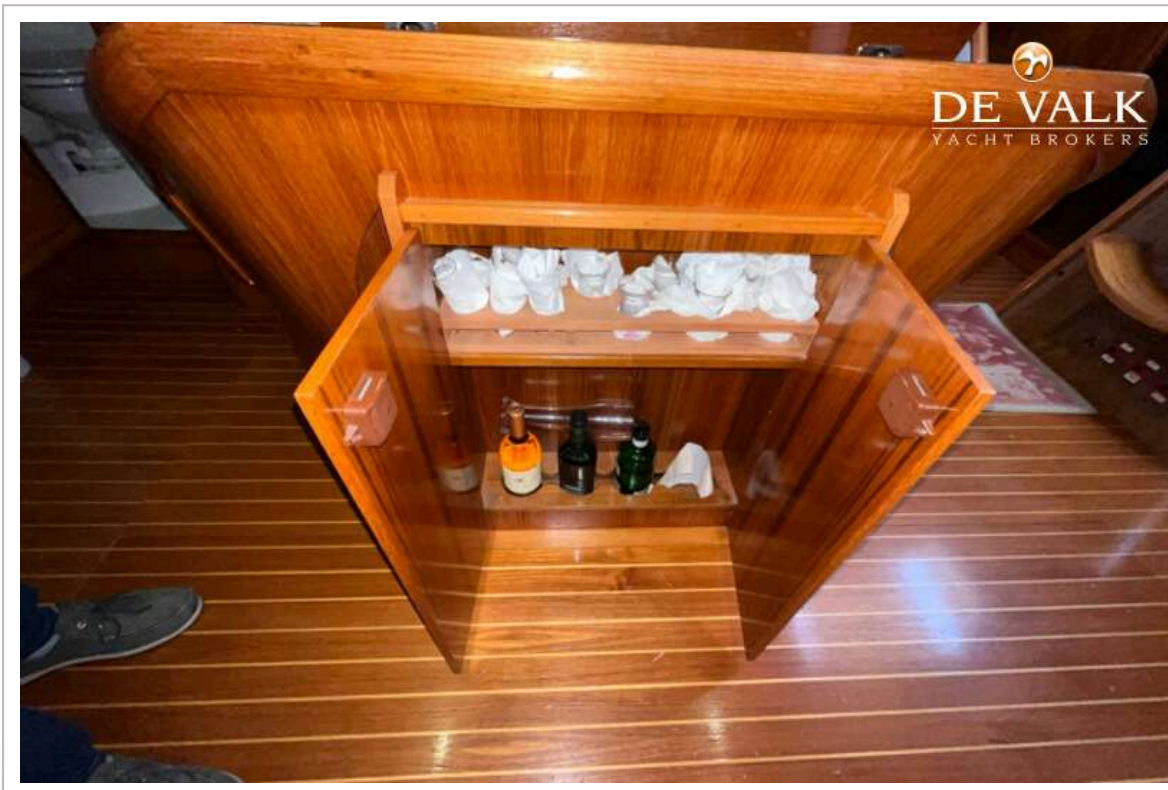
# JEANNEAU 45.1



# JEANNEAU 45.1



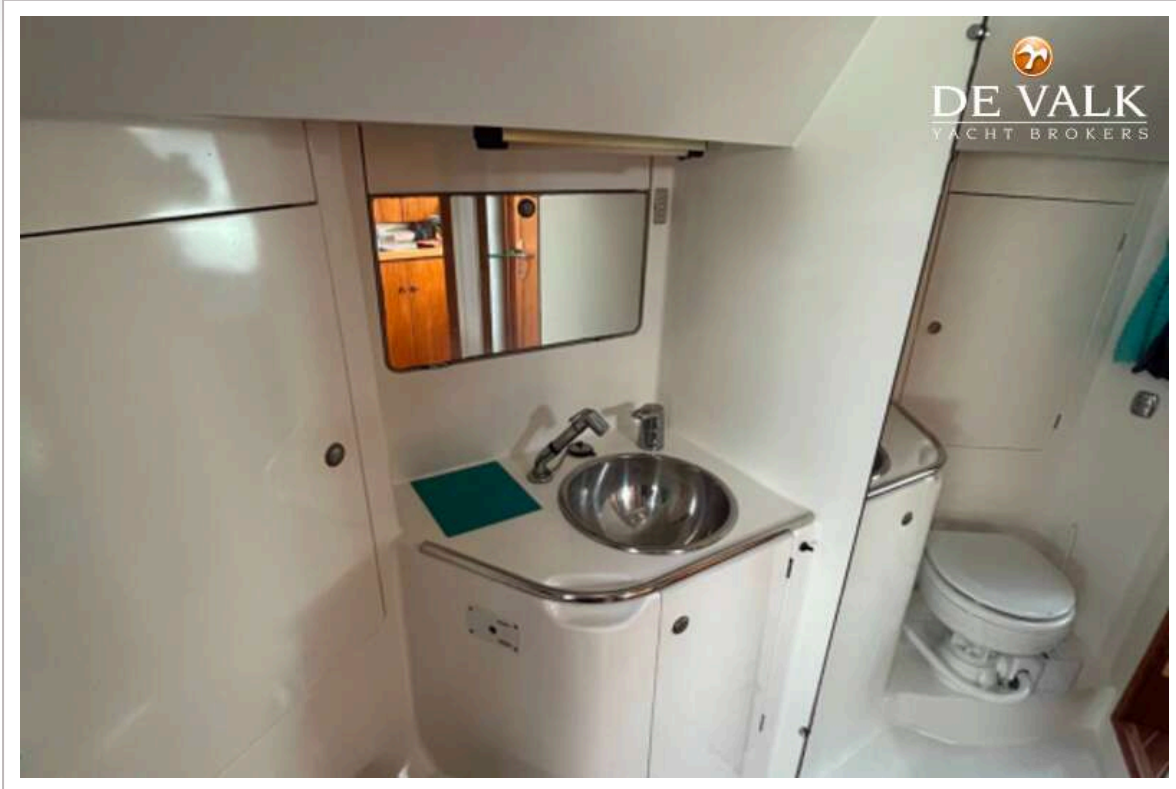
# JEANNEAU 45.1



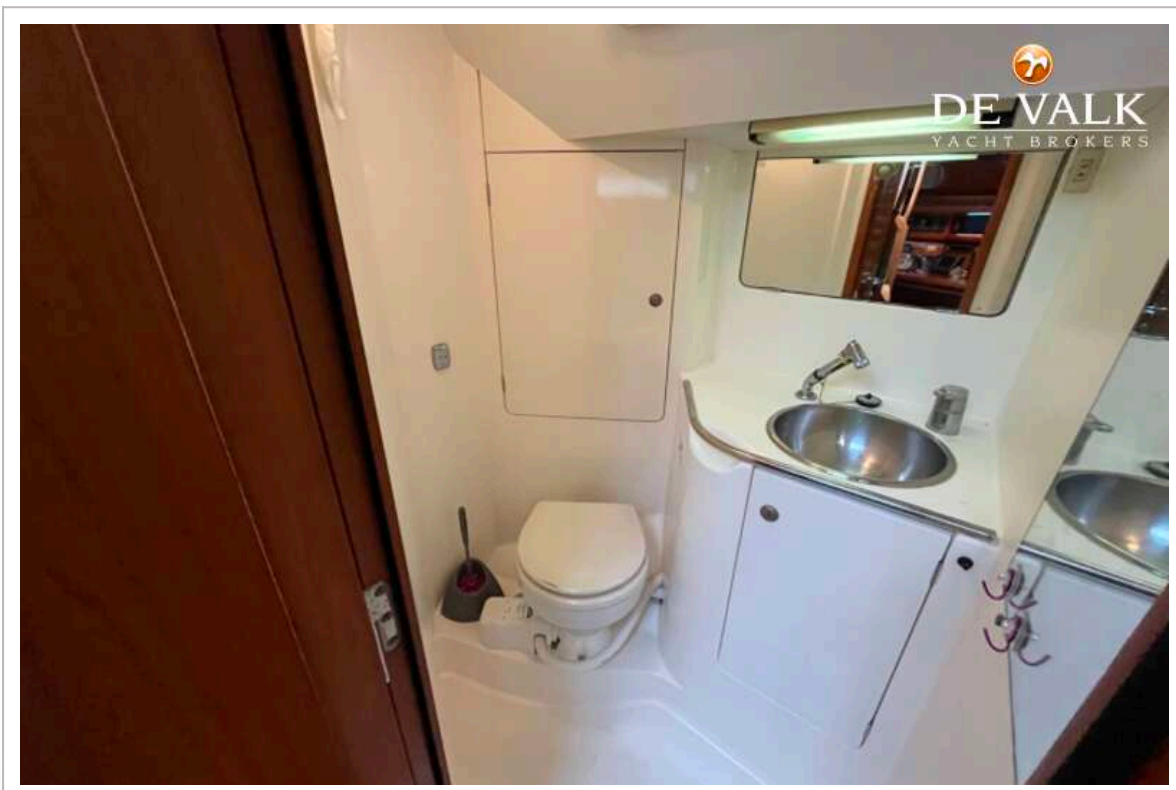
# JEANNEAU 45.1



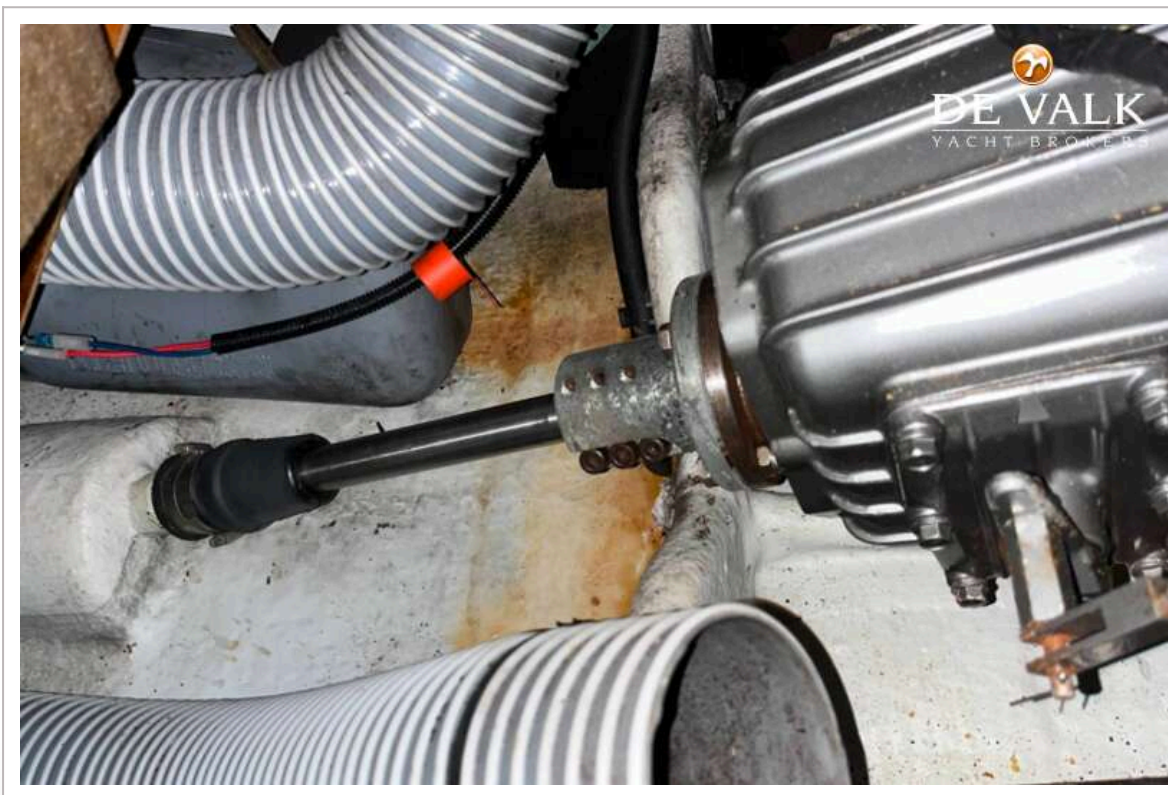
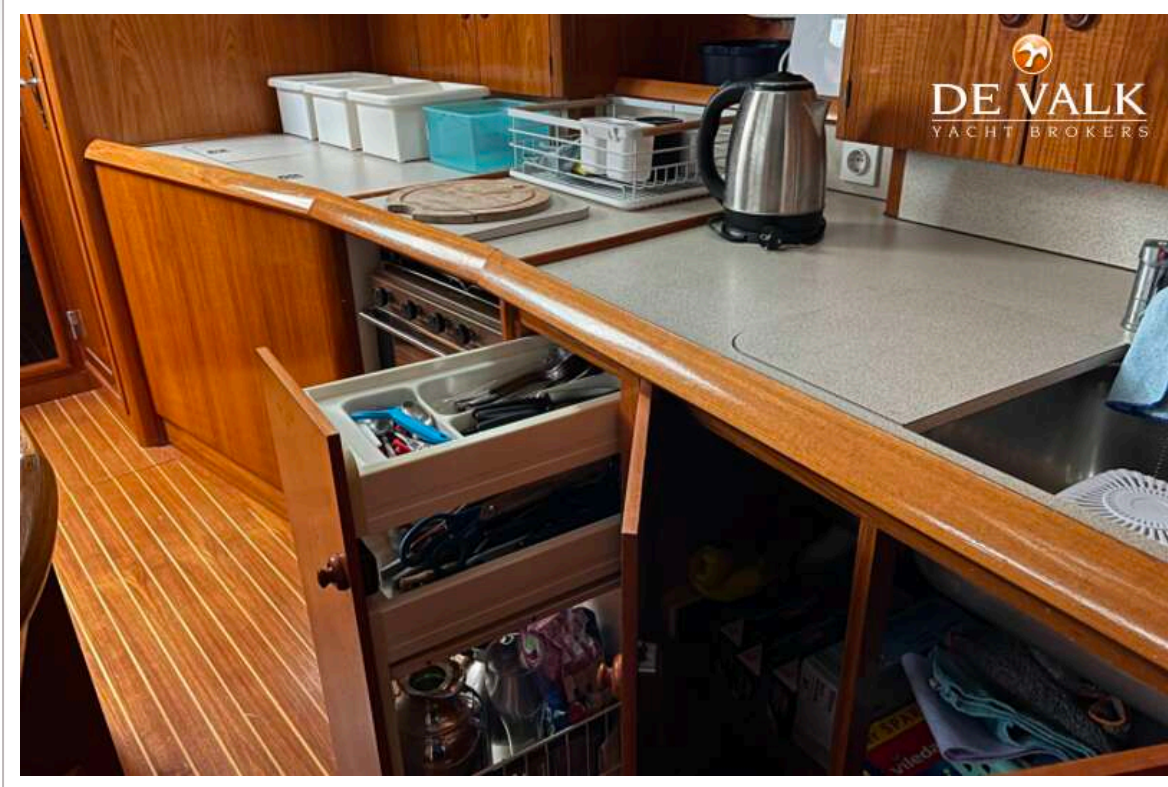
# JEANNEAU 45.1



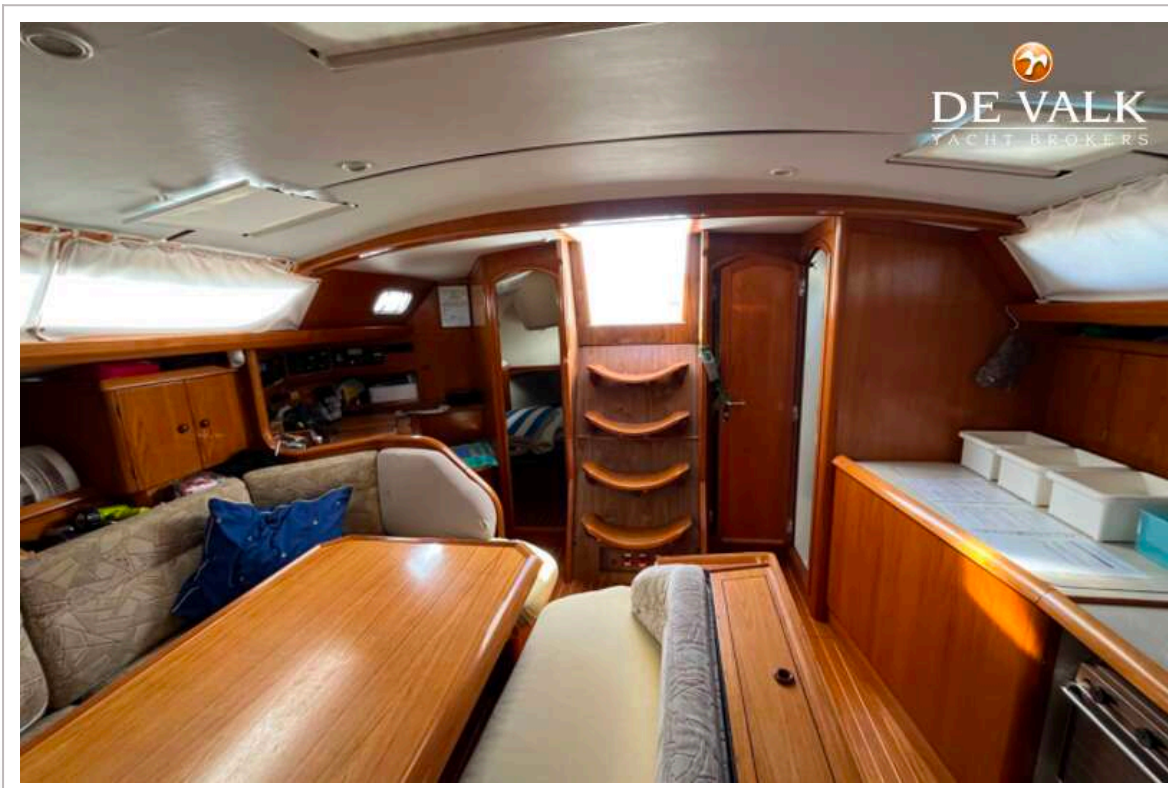
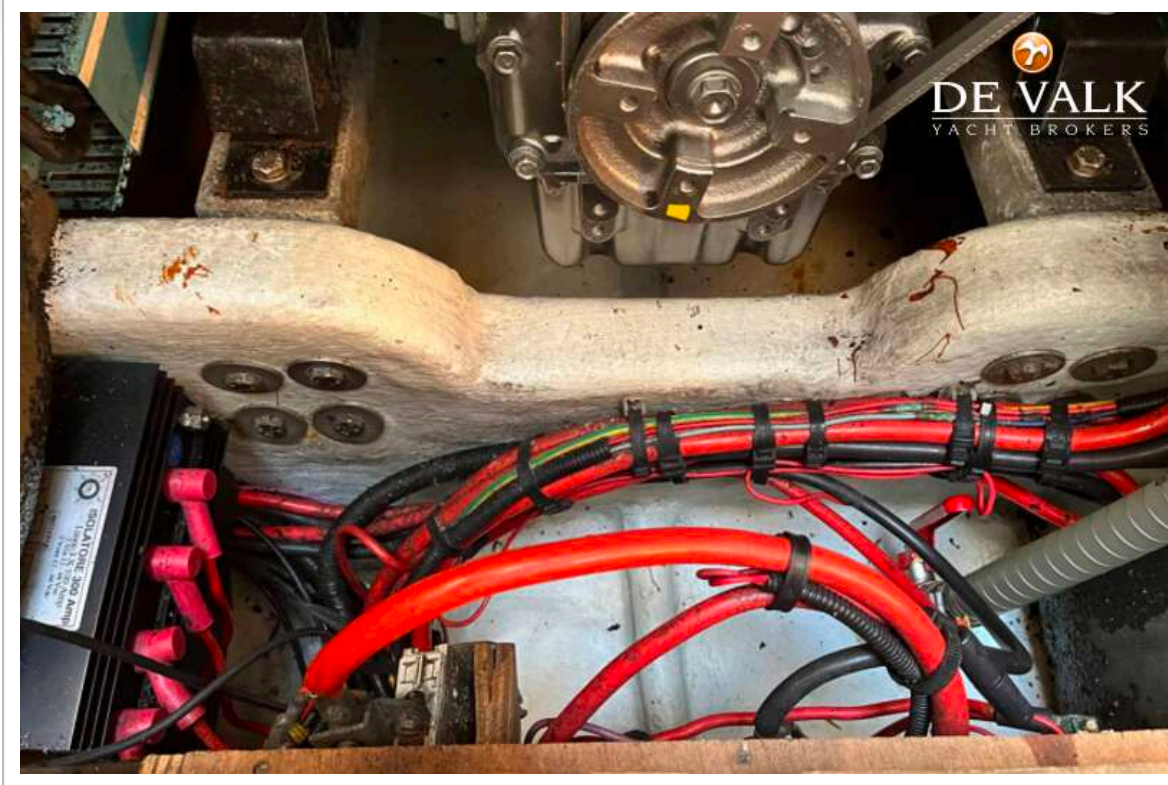
# JEANNEAU 45.1



# JEANNEAU 45.1



# JEANNEAU 45.1





# JEANNEAU 45.1

