



NAUTOR SWAN 55

## KOMMENTARE DES MAKLERS

This NAUTOR SWAN 55 is a spacious and reliable boat that offers space in its well-furnished interior and pleasing teak deck. Capable of running a long time autonomously thanks to its Perkins engine, generator, solar panels and watermaker, this sailing boat provides freedom to its guests. Nonetheless, the navigation on this NAUTOR SWAN 55 remains one of the top manufacturing qualities thanks to its technical equipment and sails gifting relaxation at all times.

*Yume Pellegrino*

## TECHNISCHE DATEN

<b>Maße</b>	17.49 x 4.85 x 2.60 (m)	<b>Werft</b>	Nautor Swan
<b>Baujahr</b>	1993	<b>Kabinen</b>	4
<b>Material</b>	GFK	<b>Kojen</b>	8
<b>Motor(en)</b>	1 x Perkins 4M135 diesel	<b>PS/kW</b>	116.00 (PS), 85.38 (kW)
<b>Verkaufspreis</b>	€ 395.000 (MwSt. Bezahlt)	<b>Liegeplatz</b>	contact Antibes

## KONTAKT

<b>Verkaufsbüro</b>	De Valk Antibes	<b>Telefon</b>	+33 492 91 0202
<b>Adresse</b>	2, Avenue de Verdun 06600 Antibes France	<b>E-Mail</b>	antibes@devalk.nl

## HAFTUNGSAUSSCHLUSS

Diese Angaben erfolgen nach bestem Wissen, können jedoch nicht garantiert werden.



## ALLGEMEIN

<b>Modell</b>	NAUTOR SWAN 55
<b>Typ</b>	Segelyacht
<b>Rumpflänge (m)</b>	17,49
<b>Wasserlinienlänge (m)</b>	13,07
<b>Breite (m)</b>	4,85
<b>Tiefgang (m)</b>	2,60
<b>Baujahr</b>	1993
<b>Werft</b>	Nautor Swan
<b>Land</b>	Finnland
<b>Entwerfer</b>	German Frers
<b>Gewicht (t)</b>	23,6
<b>CE Norm</b>	A
<b>Rumpfmateri al</b>	GFK
<b>Rumpffarbe</b>	Weiß
<b>Rumpfform</b>	Deep-V
<b>Art Kiel</b>	Wulstkiel
<b>Material Aufbauten</b>	GFK Fiber-reinforced polyester
<b>Deckmaterial</b>	GFK
<b>Deck Finish</b>	Teak
<b>Deck Finish Aufbauten</b>	Teak
<b>Pflicht Bedeckung</b>	Teak
<b>Dorado Belufter</b>	ja
<b>Fenster Einfassung</b>	Edelstahl
<b>Fenster Material</b>	Standard Glas
<b>Decks Luke</b>	ja
<b>Radar Träger</b>	ja
<b>Treibstofftank (Liter)</b>	620
<b>Füllstandsanzeige (Treibstofftank)</b>	ja
<b>Trinkwassertank (Liter)</b>	Edelstahl 880
<b>Füllstandsanzeige (Trinkwasser)</b>	ja



Fäkaelien Tank (Liter)	25 installed in 2014
Füllstandsanzeige (Fakaelientank)	ja
Fäkaelien Tankablauf	Deck Verbindung + Pumpe
Radsteuerung	ja
Aussen Steuerung	ja

## UNTERKUNFT

Kabinen	4
Kojen	8
Innen	Teak
Einteilung	ja
Fussboden	Teak
Achterdeck	ja
Salon	ja
Standhöhe Salon (m)	2
Heizung	ja
Klima Anlage	Klima mit Ruckzyklus
Navigation Zenter	ja
Kartentisch	ja
Dinette zum umbauen	ja
Schiebetür zum Achterndeck	ja
Kombüse	ja
Arbeitsfläche	ja
Spülbecken	Edelstahl
Herd	Gas 4-burner Alpes Inox
Ofen	Electric grill
Dunstabsauge	Hood over cooker
Kuhlschrank	X2 - 24V / 220V
Gefrier Truhe	24V / 220V
Warmwasser System	220V + Motor
Wasserdruck System	ja



Hand und/oder Fusspumpe	ja
Eismaschine	Ikich (standing unit) 220V
Kaffeemaschine	Nespresso machine
Eignerkabine	Doppelbett
Länge Bett (m)	2
Kleiderschrank	hängend/Schublad/Regale
Badezimmer	en suite
Toilet	en suite
Toilette System	elektrisch
Handwaschbecken	im Badezimmer
Dusche	en suite
Gästekabine 1	Stockbett
Länge Bett (m)	2
Kleiderschrank	hängend und Schubladen
Badezimmer	gemeinsam
Toilette	gemeinsam
Toilette System	elektrisch
Handwaschbecken	im Badezimmer
Dusche	gemeinsam
Gästekabine 2	Stockbett
Länge Bett (m)	2
Kleiderschrank	hängend und Schubladen
Badezimmer	gemeinsam
Toilette	gemeinsam
Toilette System	elektrisch
Handwaschbecken	im Badezimmer
Dusche	gemeinsam
Gästekabine 3	Stockbett
Länge Bett (m)	2
Kleiderschrank	Regale und hängend
Badezimmer	ja
Toilette	gemeinsam



Toilette System	elektrisch
Handwaschbecken	im Badezimmer
Dusche	gemeinsam
Weitere Info	SodaStream machine

## MASCHINEN

Motoranzahl	1
Marke	Perkins
Typ	4M135
PS	116
kW	85.38
Kraftstoffart	Diesel
Motorstunden	4950
Bugschraube	ja
Generator	WESTERBEKE BTD 9.4 Kva - 12V diesel
Betriebstunden Generator	4.775
Batterien	ja
Starterbatterie	OPTIMA
Versorgungsbatterie	AGM Lifeline 630A / 24V
Generatorbatterie	OPTIMA
Batterie Ladegerat	MASTERVOLT MASS 24/100A + MAGNETRONIC DCC 6000
Solar panele	ja
Landstrom	mit Kabel
Wasserbereiter	X2 - Idromar 220V (130l/h) + Spectra MPC 5000 24V (44l/h)

## NAVIGATION

Kompass	SUUNTO D-165 PEDESTAL
Tiefenanziege/Logge	RAYMARINE ST 60+
Windlupe anzeige	RAYMARINE ST 60+
Tochter anzeige	RAYMARINE ST 60+
Fish finder	Integrated in RAYMARINE instrument



<b>UKW</b>	ICOM IC-M421 + RAYMARINE RAY 49E
<b>Autopilot</b>	RAYMARINE P70s + AUTOHELM ST7000 hydraulic drive unit
<b>Radar</b>	RAYMARINE DIGITAL 48Nm w/ scanner on mast
<b>Radar/GPS/Plotter</b>	RAYMARINE C97 + RAYMARINE C127 - both hybrid touch
<b>Navtex</b>	FURUNO NX300
<b>Elektronische Kart(en)</b>	ja
<b>AIS Transponder</b>	CSB200 class B
<b>Navigation Beleuchtung</b>	ja
<b>Weitere Info</b>	RAYMARINE MFD and Smart Controller

## AUSRÜSTUNG

<b>Spritzverdek</b>	W/ zip opening in the middle
<b>Kuchenbude</b>	ja
<b>Kleine Spritzverdek (Dodger)</b>	W/ removable transparent side panels
<b>Bimini</b>	S/S frame (heavy duty)
<b>Sonnenschirm</b>	ja
<b>Winterplane</b>	+ for wheel and pedestal
<b>Cockpit Polster</b>	ja
<b>Cockpit Tisch</b>	ja
<b>Badeleiter</b>	ja
<b>Gangway</b>	ja
<b>Heckdusche</b>	ja
<b>Anker</b>	MANTUS - 48kg
<b>Ankerkette</b>	100m - 10mm stainless steel + 30m high load rope
<b>Anker 2</b>	Danforth CQR 27kg
<b>Ankerwinde</b>	elektrisch LOFRANS Falcon 1500
<b>Deckwasche</b>	ja
<b>Beiboot</b>	aufblasbar Festboden AB Ultralight 9' aluminium hull
<b>Ausserborder</b>	TOHATSU 9.8hp - 2-stroke
<b>Davits</b>	Edelstahl
<b>See Reling</b>	ja



Zupackenschiene (aufbauten)	ja
Bugkorb	ja
Leinenschneider	ja
Fenderkissen	ja
Festmacher	ja
Werkzeug	ja
Satellit	THRANE & THRANE Sailor 250 telephone and data
Radio	ja
Lautsprecher im Pflicht	ja
Lautsprecher im Salon	ja
Lautsprecher im Kabin	ja
Uhr - Barometer	ja

## RIGG

Rig	Kutter
Marke Mast	Reckmann
Material Mast	Aluminium
Salings	2
Großsegel	ja
Latten traveller	ja
Kutter Stag	ja
Rollref Baum	ja
Fock	ja
Genua	ja
Baumniederhohler	ja
Primare Schot Winschen	ja
Genua Schotwischen	ja
Fall Winschen	ja





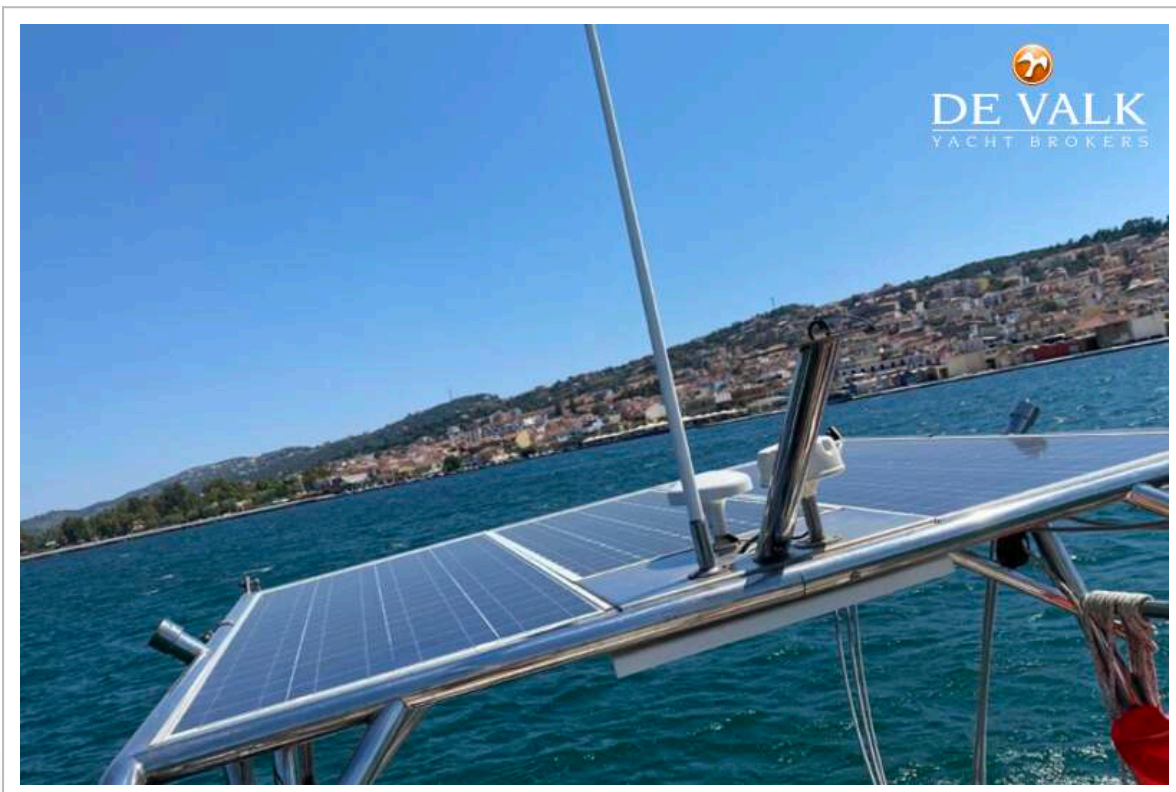
# NAUTOR SWAN 55



# NAUTOR SWAN 55



# NAUTOR SWAN 55



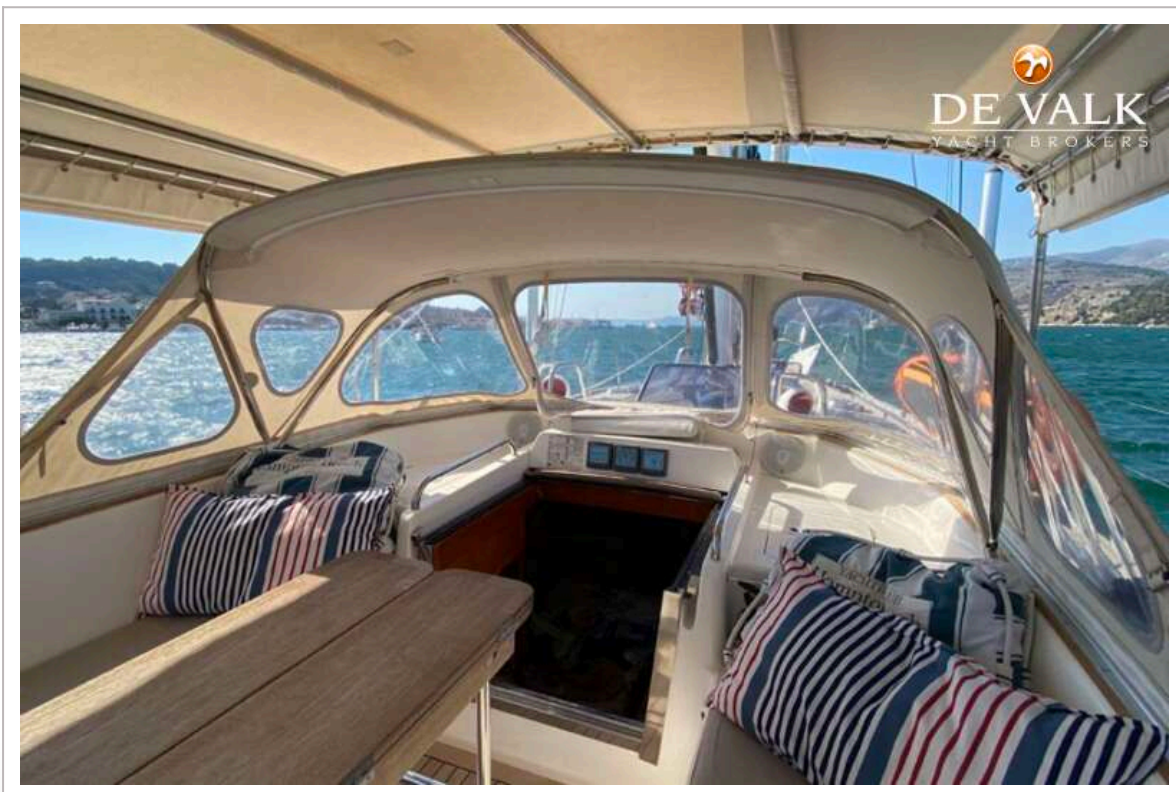
# NAUTOR SWAN 55



# NAUTOR SWAN 55



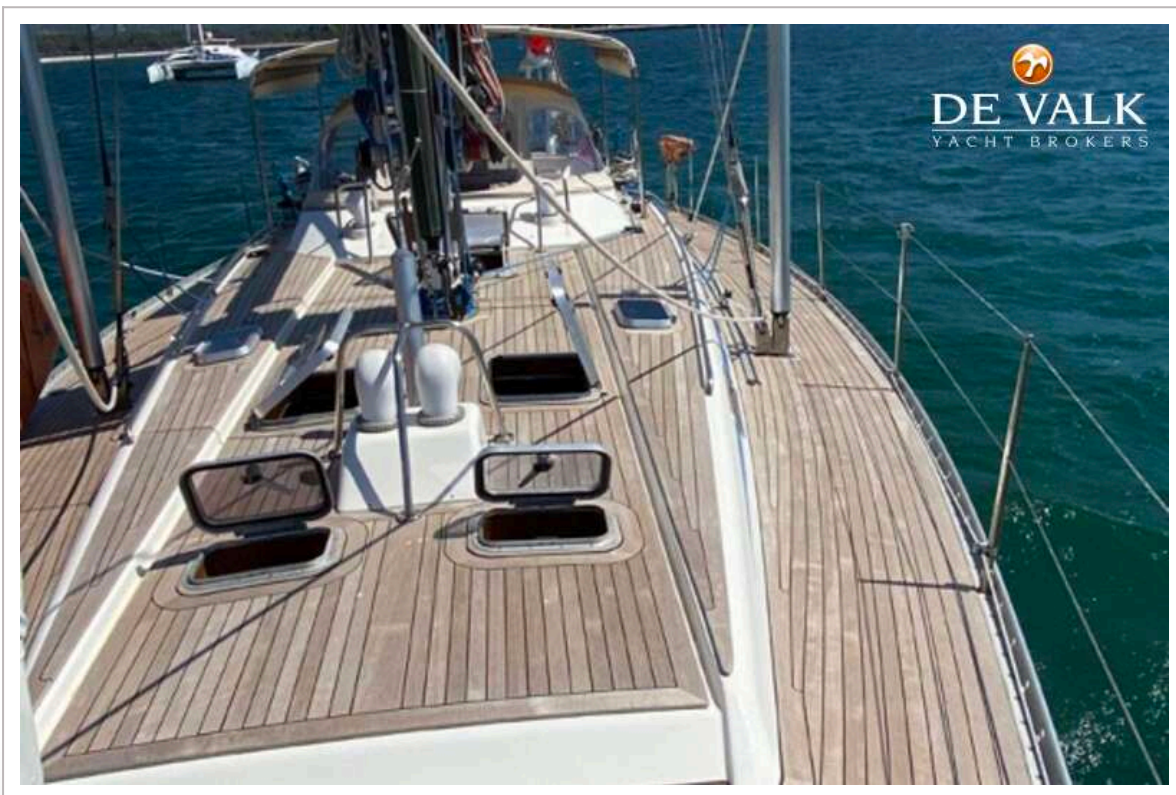
# NAUTOR SWAN 55



# NAUTOR SWAN 55

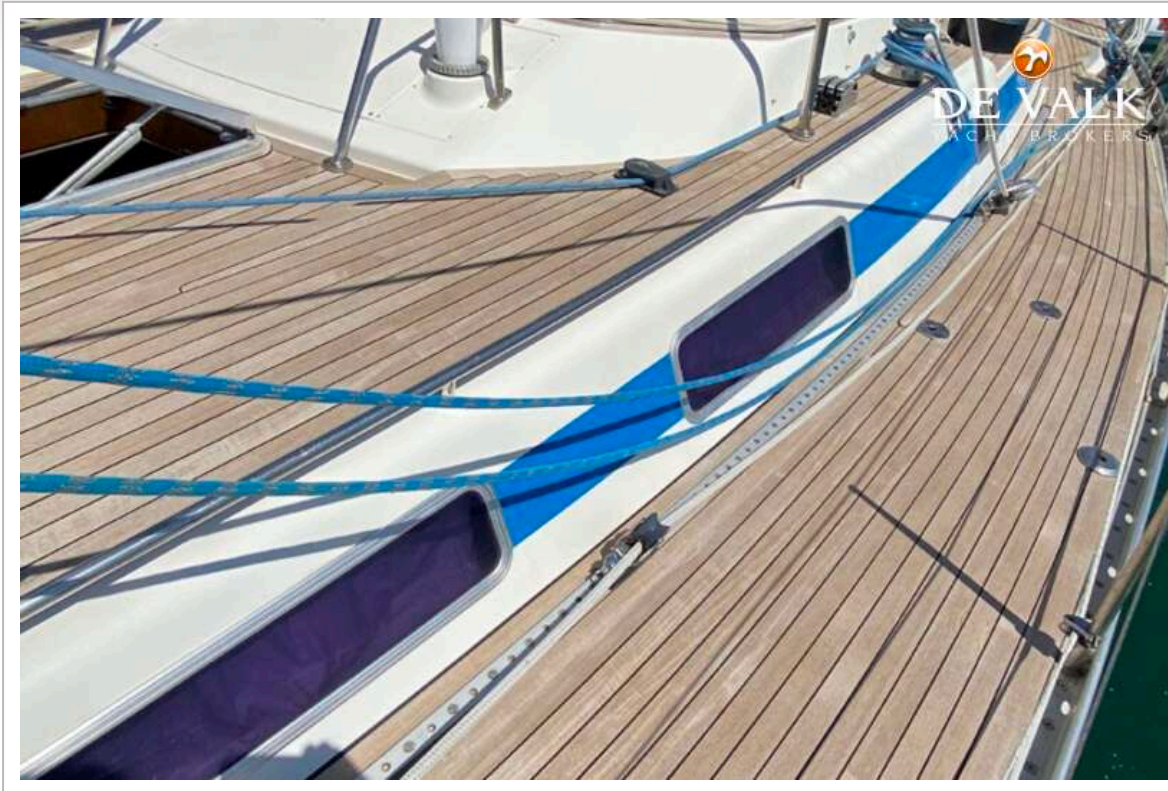


# NAUTOR SWAN 55





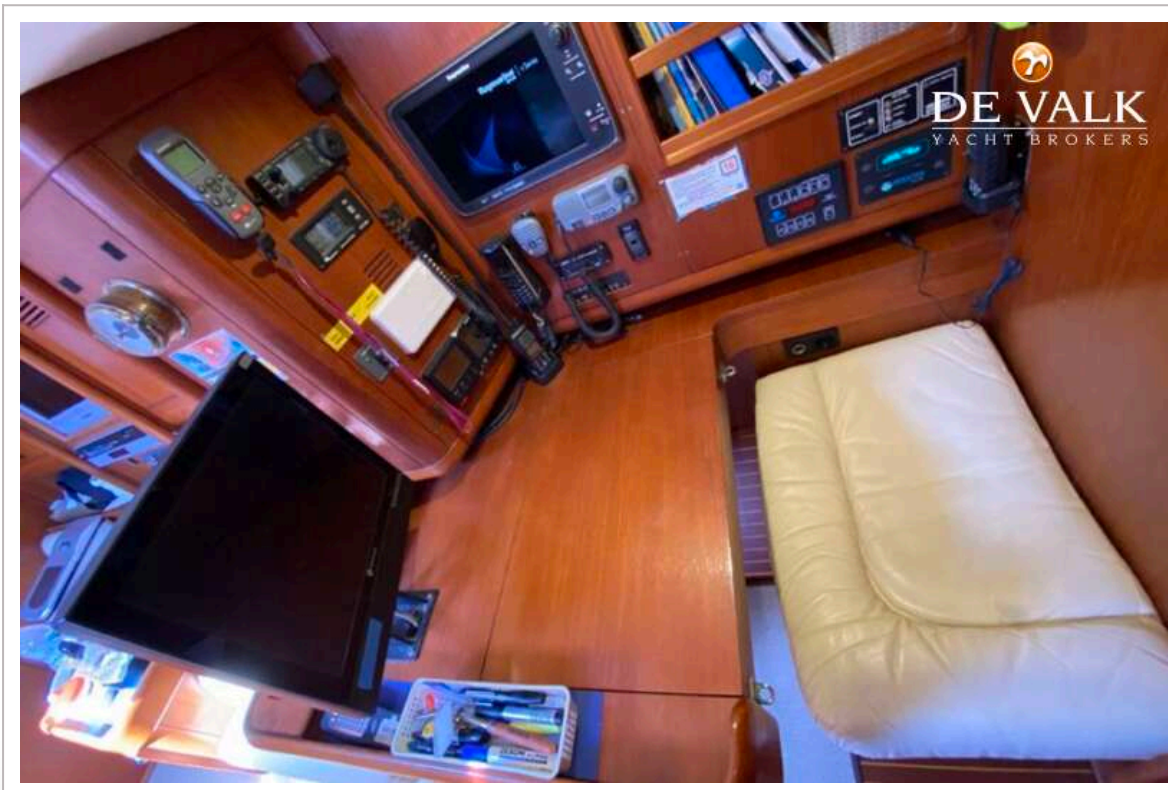
# NAUTOR SWAN 55



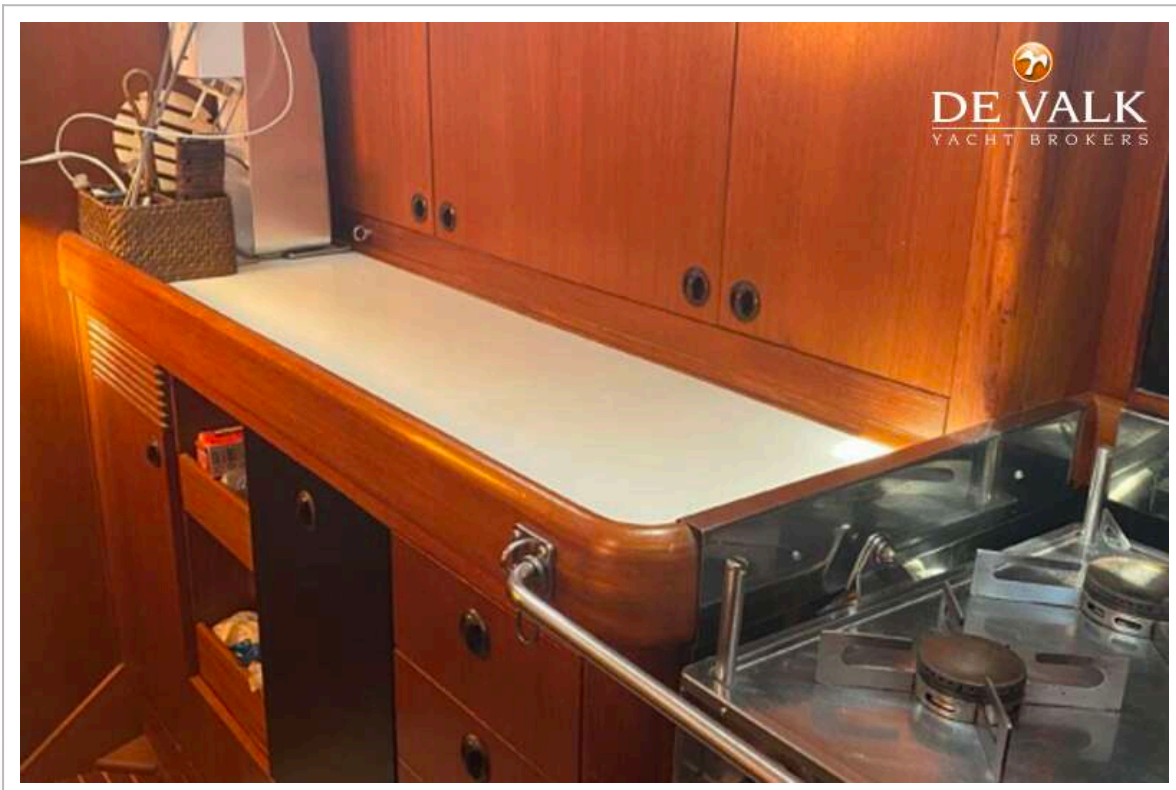
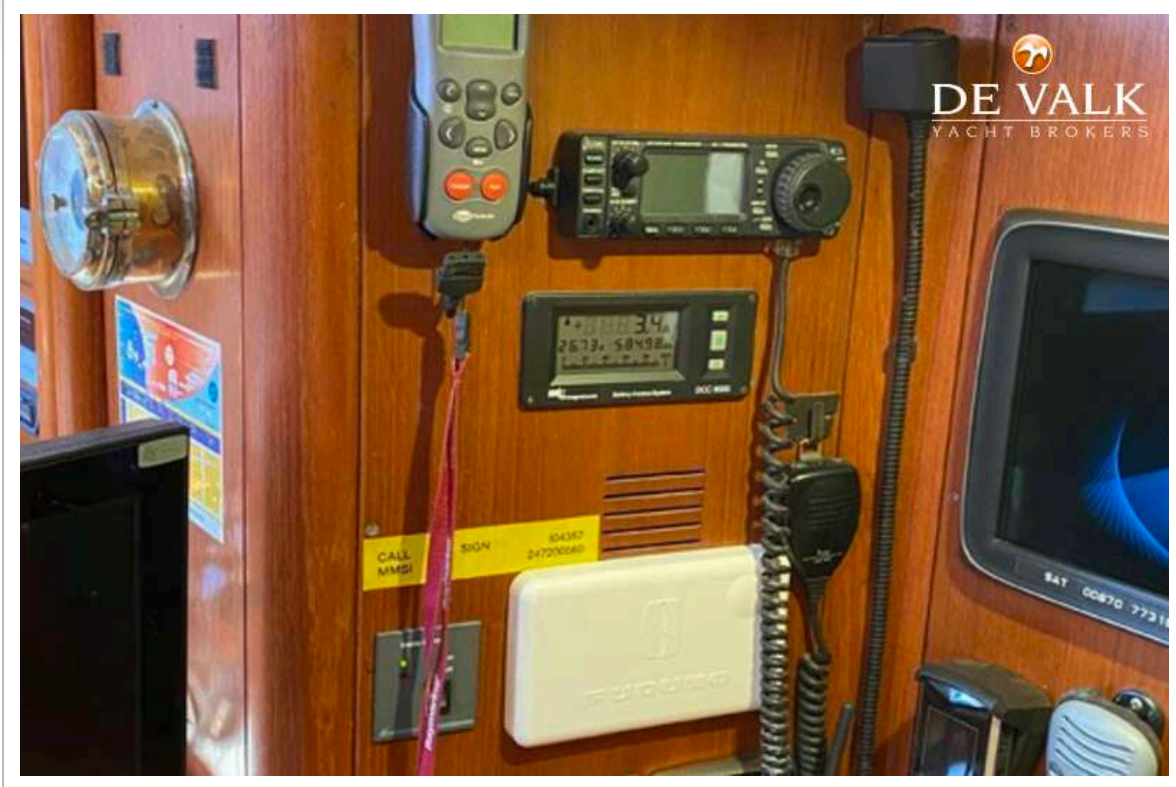
# NAUTOR SWAN 55



# NAUTOR SWAN 55



# NAUTOR SWAN 55



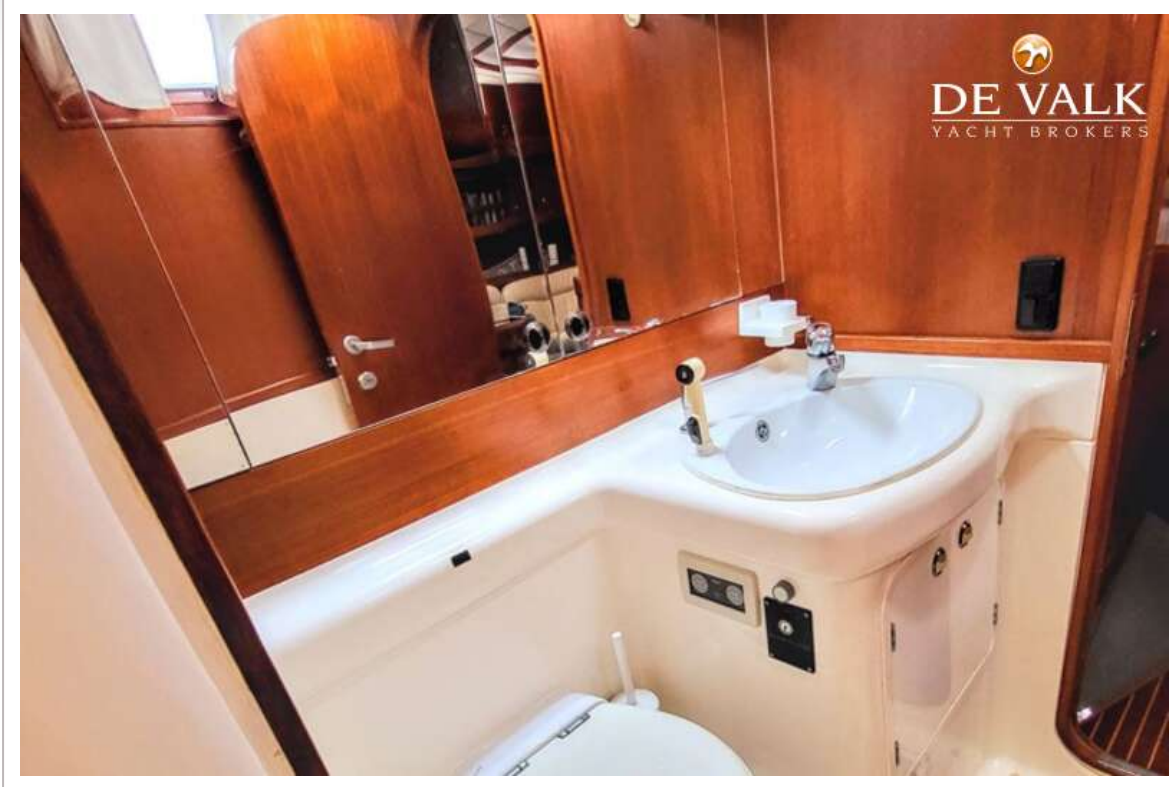
# NAUTOR SWAN 55



# NAUTOR SWAN 55



# NAUTOR SWAN 55

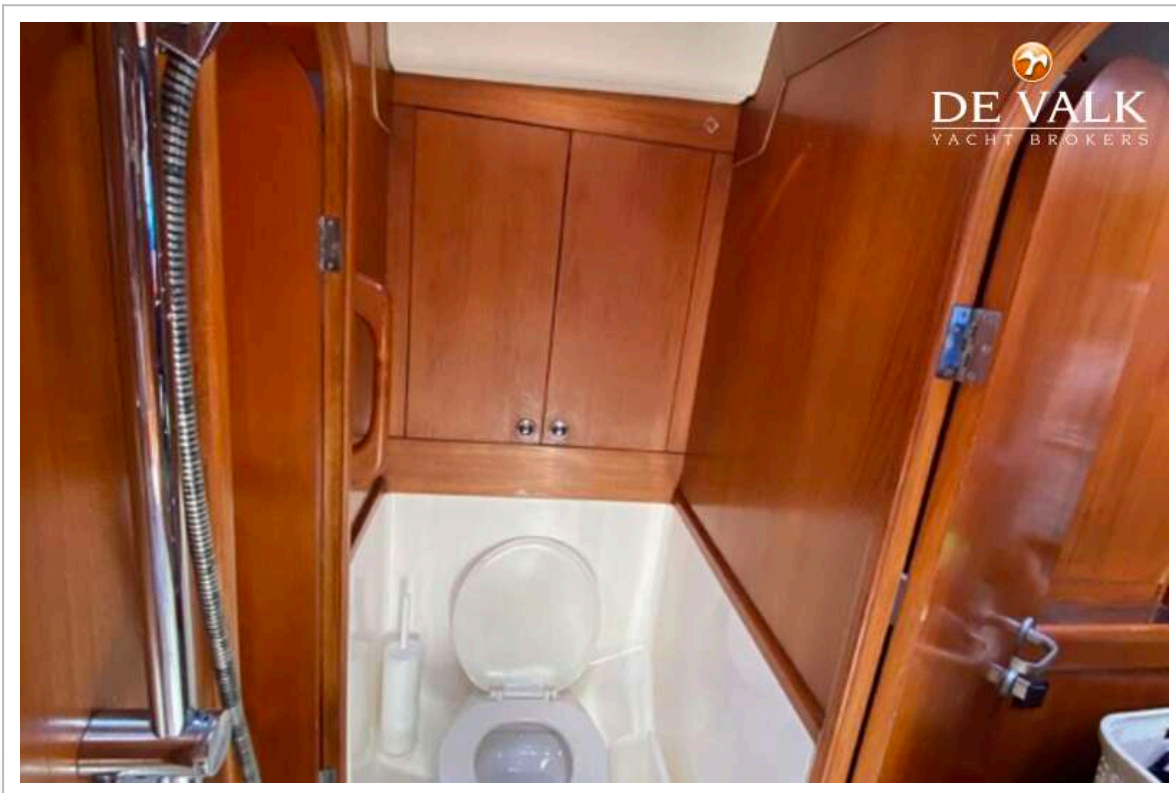


# NAUTOR SWAN 55

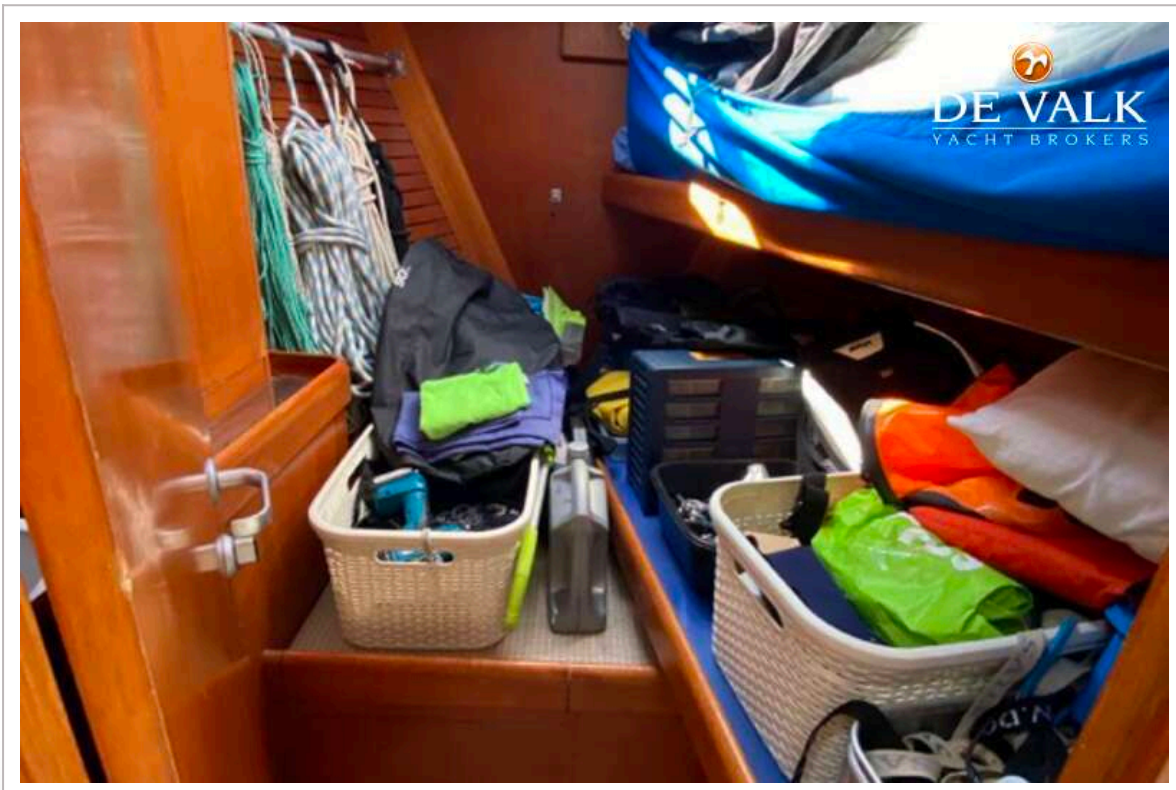
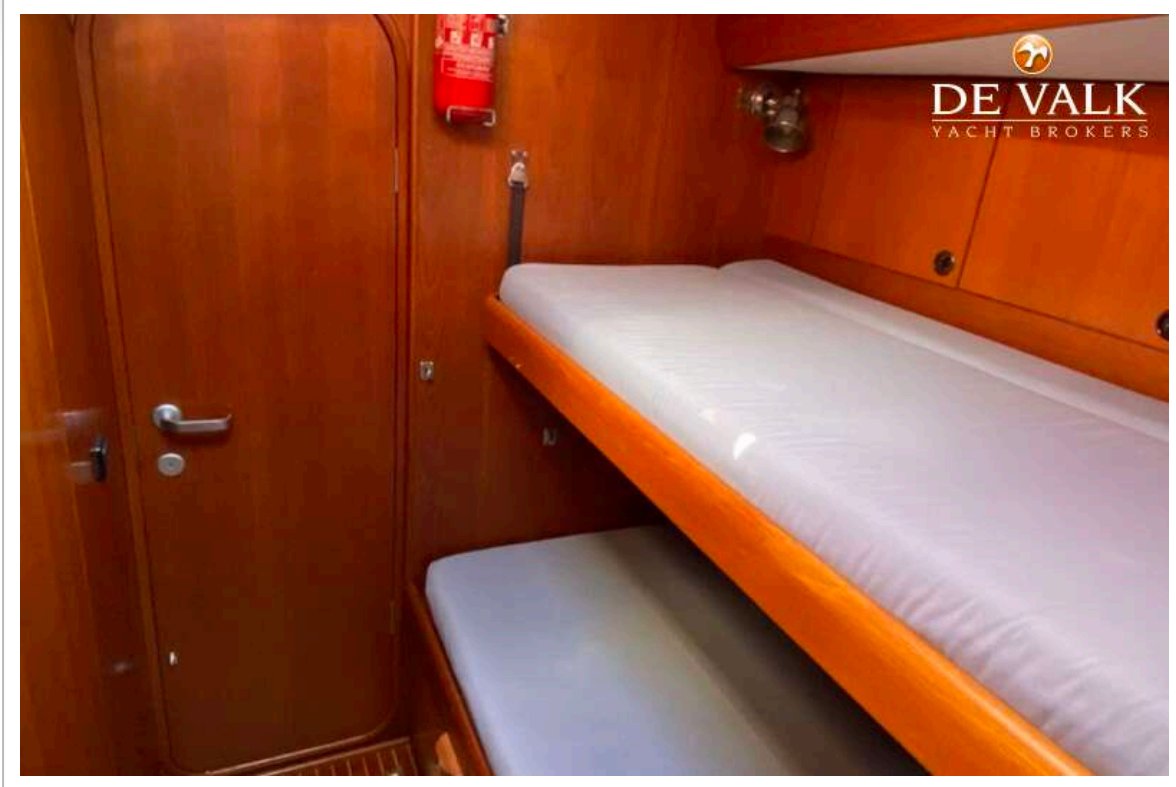




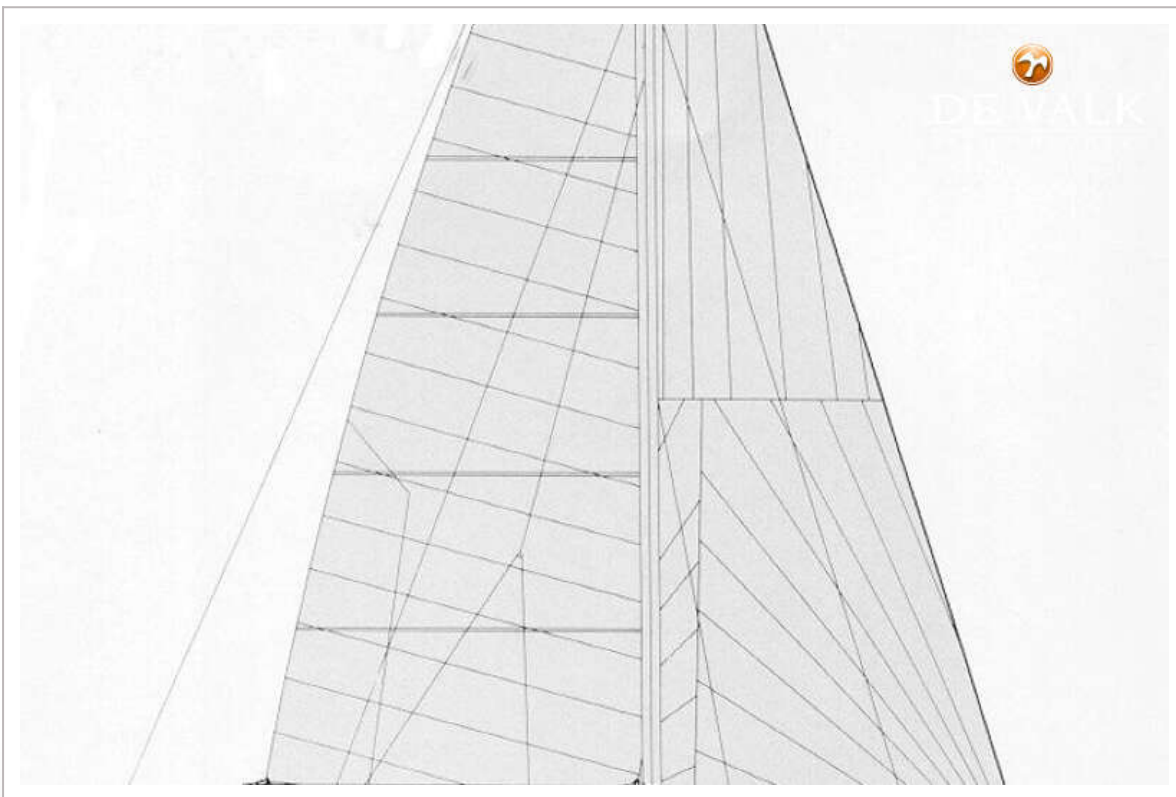
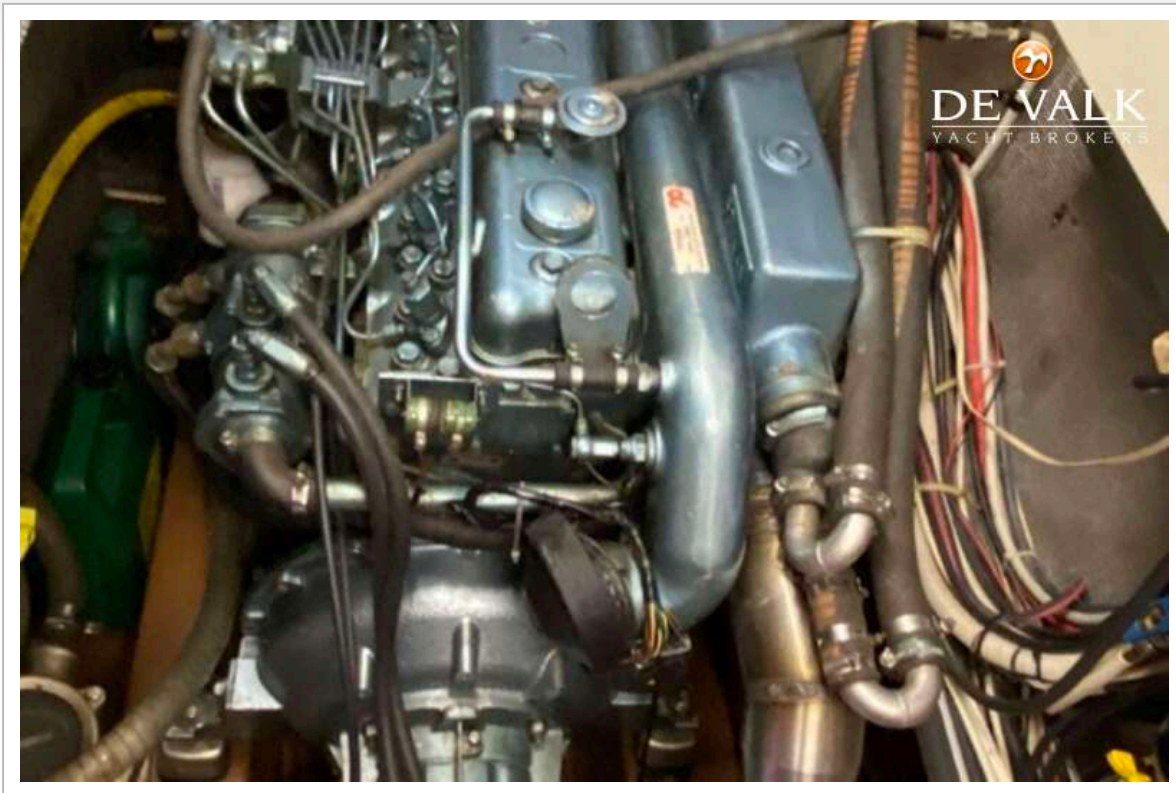
# NAUTOR SWAN 55



# NAUTOR SWAN 55



# NAUTOR SWAN 55



# NAUTOR SWAN 55

