



DE VALK  
YACHT BROKERS



## BRISE DE MER 44



DE VALK  
YACHT BROKERS

# BRISE DE MER 44

## KOMMENTARE DES MAKLERS

This Brise de mer 44 is a solid aluminium blue water cruiser with centre cockpit. She has always been kept up to date with many updates and upgrades. She was last refitted in 2023 with new rigging and engine rebuilt. The brise de Mer 44 is a very spacious, safe and comfortable long distance family cruiser with spacious centercockpit built in aluminium with traditional woodwork and finish. The Brise de Mer 44 is ready to go to take her new owner across the next ocean.

*Hans Visser*

## TECHNISCHE DATEN

<b>Maße</b>	13.40 x 4.06 x 1.95 (m)	<b>Werft</b>	Le Guen Hemidy
<b>Baujahr</b>	1983	<b>Kabinen</b>	3
<b>Material</b>	Aluminium	<b>Kojen</b>	5
<b>Motor(en)</b>	1 x Yanmar 4JH4E diesel	<b>PS/kW</b>	49.00 (PS), 36.06 (kW)
<b>Verkaufspreis</b>	€ 160.000 (MwSt. Bezahlt)	<b>Liegeplatz</b>	contact Hindeloopen

## KONTAKT

<b>Verkaufsbüro</b>	De Valk Hindeloopen	<b>Telefon</b>	+31 514 52 40 00
<b>Adresse</b>	Oosterstrand 1 8713 JS Hindeloopen The Netherlands	<b>E-Mail</b>	hindeloopen@devalk.nl

## HAFTUNGSAUSSCHLUSS

Diese Angaben erfolgen nach bestem Wissen, können jedoch nicht garantiert werden.



## ALLGEMEIN

<b>Modell</b>	BRISE DE MER 44
<b>Typ</b>	Segelyacht
<b>Rumpflänge (m)</b>	13,40
<b>Wasserlinienlänge (m)</b>	11,20
<b>Breite (m)</b>	4,06
<b>Tiefgang (m)</b>	1,95
<b>Durchfahrtshöhe (m)</b>	19,50
<b>Stehhöhe (m)</b>	1,90
<b>Baujahr</b>	1983
<b>Lancierung</b>	1984 and again after refit 2023
<b>Werft</b>	Le Guen Hemidy
<b>Land</b>	Frankreich
<b>Entwerfer</b>	Finot
<b>Gewicht (t)</b>	8,6
<b>Ballast (Ton)</b>	Blei in Aluminium
<b>Brutto tonnage</b>	12
<b>Netto tonnage</b>	8,6
<b>CE Norm</b>	NA
<b>Rumpfmateral</b>	Aluminium
<b>Rumpffarbe</b>	Weiß
<b>Haut-dicke Rumpf (mm)</b>	AG4MC
<b>Rumpfform</b>	Rundspant
<b>Art Kiel</b>	Flossen Kiel
<b>Material Aufbauten</b>	Aluminium AG4MC
<b>Deckmaterial</b>	Aluminium AG4MC
<b>Deck Finish</b>	Antirutsch Farbe
<b>Deck Finish Aufbauten</b>	Antirutsch Farbe
<b>Pflicht Bedeckung</b>	Antirutsch Farbe Teak gratings on
<b>Antifouling (Jahr)</b>	2023
<b>Dorado Belufter</b>	2x



<b>Fenster Einfassung</b>	Aluminium Wood inside
<b>Fenster Material</b>	Polycarbonat
<b>Decks Luke</b>	2 x
<b>Bullauge</b>	ja
<b>Isolation</b>	Schaumplatten
<b>Treibstofftank (Liter)</b>	Aluminium 250
<b>Füllstandsanzeige (Treibstofftank)</b>	ja
<b>Trinkwassertank (Liter)</b>	Aluminium 3 x total 500 l
<b>Fäkaelien Tank (Liter)</b>	Edelstahl
<b>Fäkaelien Tankablauf</b>	Deck Absaugstützen
<b>Radsteuerung</b>	mechanisch
<b>Not-Pinne</b>	ja
<b>Weitere Info Farbe und Anstrich</b>	7 layers of paint

## UNTERKUNFT

<b>Kabinen</b>	3
<b>Kojen</b>	5
<b>Innen</b>	Kirsche
<b>Einteilung</b>	Private
<b>Fussboden</b>	Teppich Parquet and
<b>Offenen Cockpit</b>	ja
<b>Achterdeck</b>	Centercockpit
<b>Salon</b>	ja
<b>Standhöhe Salon (m)</b>	1,90
<b>Navigation Zenter</b>	ja
<b>Kartentisch</b>	ja
<b>Achterkabine</b>	ja
<b>Speisezimmer</b>	ja
<b>Schiebetür zum Cockpit</b>	And sliding hatch 80 x 80 with ladder
<b>Kombüse</b>	ja
<b>Arbeitsfläche</b>	Corian



Spülbecken	Edelstahl Double
Herd	Gas 2 burner 2023
Ofen	2023
Gas-Alarm	2022
Kuhlschrank	ja
Warmwasser System	220V + Motor
Wasserdruck System	elektrisch
Hand und/oder Fusspumpe	In galley as backup
Geschirrausstattung	ja
Eignerkabine	Französisch Bett
Länge Bett (m)	2
Kleiderschrank	hängend/Schublad/Regale
Badezimmer	en suite
Toilet	en suite
Toilette System	handbetrieb
Handwaschbecken	im Badezimmer
Dusche	gemeinsam
Gästekabine 1	V-Bett
Länge Bett (m)	2
Kleiderschrank	Regale und hängend
Badezimmer	en suite
Toilette	en suite
Toilette System	handbetrieb
Handwaschbecken	im Badezimmer
Dusche	gemeinsam
Gästekabine 2	Einzelbett
Länge Bett (m)	2
Kleiderschrank	Regale und hängend
Badezimmer	gemeinsam
Toilette	gemeinsam



## MASCHINEN

<b>Motoranzahl</b>	1
<b>Marke</b>	Yanmar
<b>Typ</b>	4JH4E
<b>PS</b>	49
<b>kW</b>	36.06
<b>Kraftstoffart</b>	Diesel
<b>Installiert im Jahr</b>	2005
<b>Überholung im Jahr</b>	2023
<b>Höchstgeschwindigkeit (Kn)</b>	6,5
<b>Marschgeschwindigkeit (Kn)</b>	8
<b>Verbrauch (l/h)</b>	3
<b>Reichweite (nm)</b>	550
<b>Motorstunden</b>	2030
<b>Kühlungssystem Motor</b>	indirekte Wärmetauscher
<b>Antrieb</b>	Schraubenwelle
<b>Welle Dichtung</b>	ja
<b>Motor bedienung</b>	mechanisch
<b>Bugschraube</b>	elektrisch 2009
<b>Propeller Typ</b>	falt SPW Bremen rebuilt 2023
<b>Propellerblätter</b>	3
<b>Material Propellerwelle</b>	Edelstahl
<b>Propellerwelle schmierung</b>	Fett
<b>Hand Bilgenpumpe</b>	ja
<b>Elektrische Bilgenpumpe</b>	ja
<b>Bilge Alarm</b>	ja
<b>Elektrische Anlage</b>	12 V DC and 220 V AC
<b>Batterien</b>	Totsal 7 x
<b>Starterbatterie</b>	2 x 12 V 110 AH 2023
<b>Versorgungsbatterie</b>	4 x 12 V 110 AH 2019
<b>Bugschraubebatterie</b>	ja



Batterie Monitor	ja
Batterie Ladegerat	ja
Umwandler	ja
Wind generator	400 W
Solar panele	290 Wp total
Dioden-Batterie-Koppler	ja
Landstrom	mit Kabel
Wasserbereiter	H2o 24l/h

## NAVIGATION

Kompass	X x
Tiefenanziege	ja
Logge	ja
Windlupe anzeige	ja
UKW	ja
Portabel UKW	ja
Autopilot	ja
Ruderwinkel Anzeige	ja
Radar	ja
GPS	ja
Radar/GPS/Plotter	ja
WIFI Antenne	ja
Elektronische Kart(en)	ja
AIS Empfänger	ja
AIS Transponder	ja
Radio Empfänger	ja
Epirb	ja
"MUB" Sender	ja
Navigation Beleuchtung	LED
Suchscheinwerfer	ja



## AUSRÜSTUNG

Feste Fenster	ja
Spritzverdek mit Griffbügel	2023
Sonnenschirm	ja
Cockpit Polster	ja
Cockpit Tisch	ja
Badeplattform	ja
Badeleiter	Edelstahl
Gangway	ja
Heckdusche	ja
Anker	Delta 20 Kg
Ankerkette	60 M DN 10mm
Anker 2	Fortress 30 Kg
Ankerkette	5 M with 50 M line
Ankerwinde	elektrisch 2023
Gangspill	ja
Beiboot	aufblasbar Festboden
Ausserborder	Tohatsu 10 hp
Ausserborder Halterung	Alu
Deck Kran	handbetrieben
See Reling	Draht/Seil
Zupackenschiene (aufbauten)	ja
Seiten-Einstieg Seereling	ja
Heckkorb	ja
Bugkorb	ja
Rettungsinsel	Container
Rettungsinsel (Pers)	6
Letzte Wartung Rettungsinsel	2023
Schwimvesten	ja
Sicherheits Rustung	ja
Markierboje	ja





Sicherheitsleine auf Deck	ja
Leinenschneider	ja
Horn	Luftdruck
Radar Reflektor	ja
Fenderkissen	ja
Festmacher	ja
Reserve Teilen	ja
Werkzeug	ja
TV	ja
Radio-CD Spieler	ja
Lautsprecher im Pflicht	ja
Lautsprecher im Salon	ja
Uhr - Barometer	Analog and digital
Feuerloscher	3 x 2019
Weitere Info	Smokealarm

## RIGG

Rig	Kutter
Stehendes Gut	Drahtseil 2023
Marke Mast	Seldén
Material Mast	ja
Salings	2 sets
Durchgehende Mast	ja
Großsegel-Persenning	ja
Latten traveller	Harken Ball bearings
Durchelatted großsegel	3 reefs
Kutter Stag	ja
Fock I	With UV cover
Genua I	With UV cover
Rollreffanlage	ja
Genua-Persenning	ja



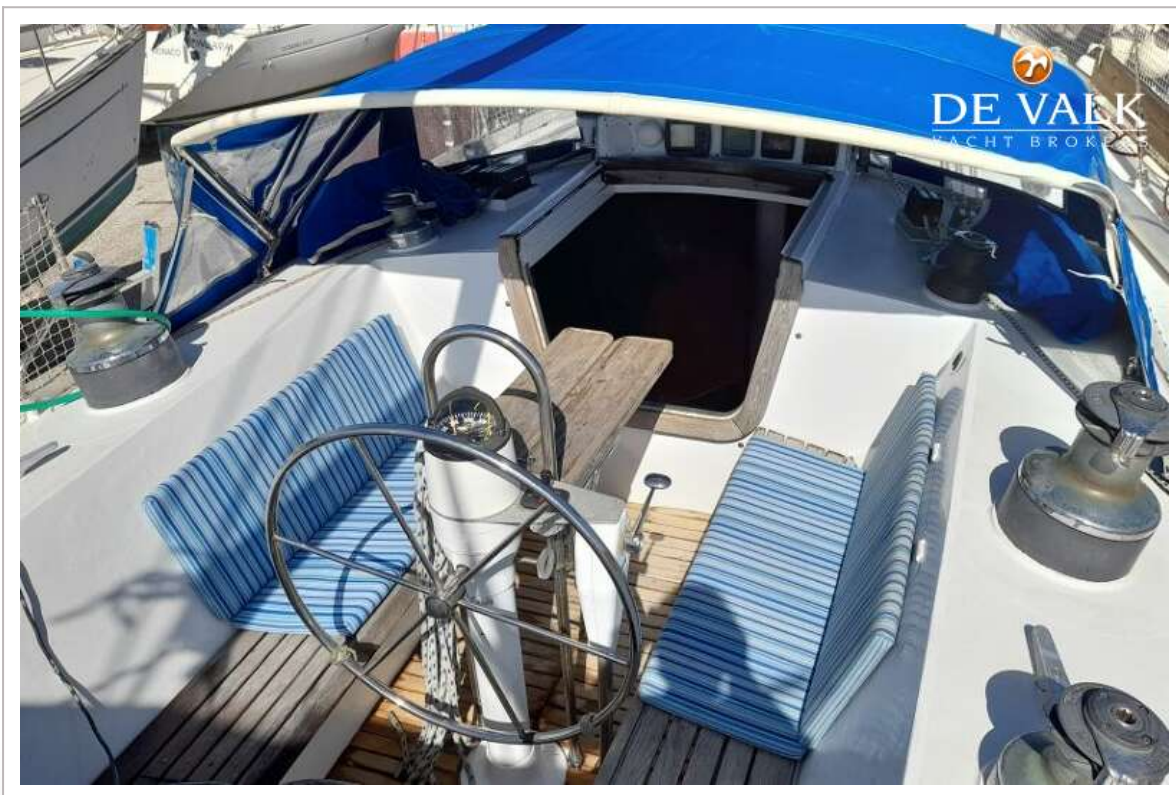
<b>Kutter Rollreiffanlage</b>	ja
<b>Spi</b>	ja
<b>Blister</b>	ja
<b>Reff Vorrichtung</b>	Reffleinen 2 line
<b>Achterstag Spanner</b>	hydraulik
<b>Baumniederhohler</b>	mechanisch und Talje
<b>Primare Schot Winschen</b>	ja
<b>Sekundaire Schot Winschen</b>	ja
<b>Genua Schotwischen</b>	ja
<b>Fall Winschen</b>	ja
<b>Spi Winschen</b>	ja
<b>Spi-Baum</b>	Aluminium 2 x



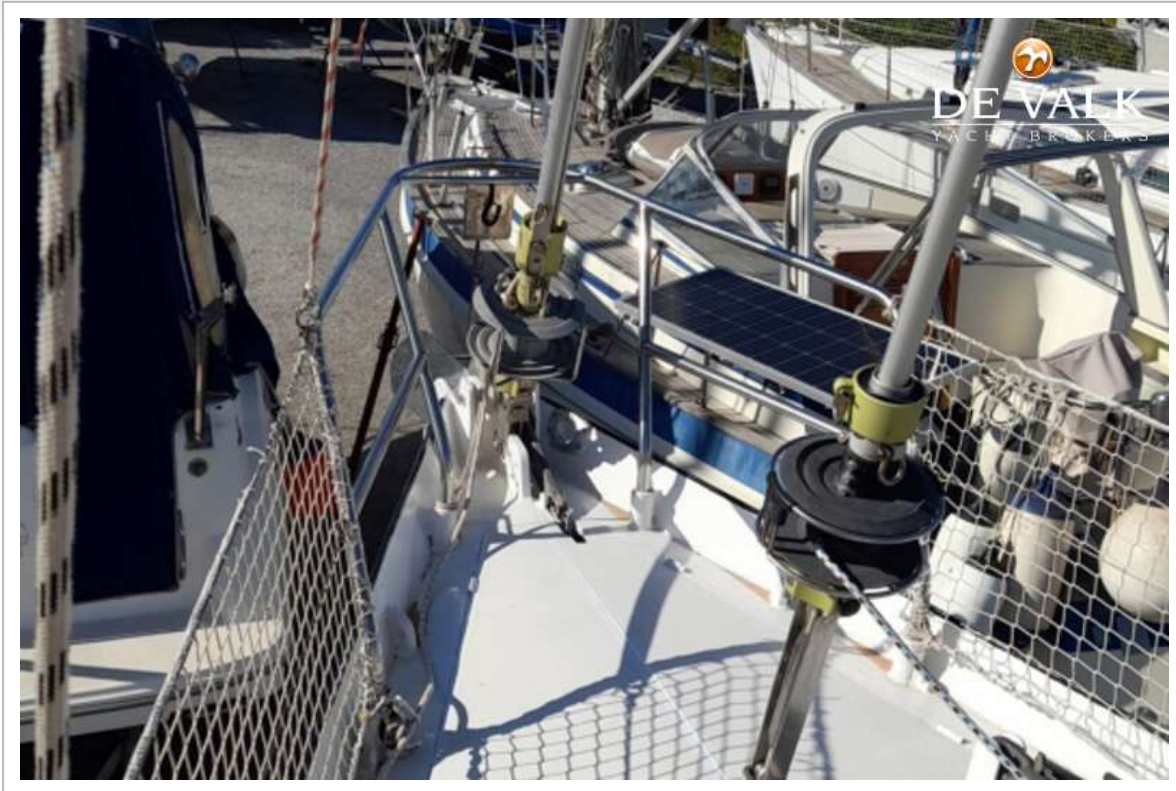




# BRISE DE MER 44



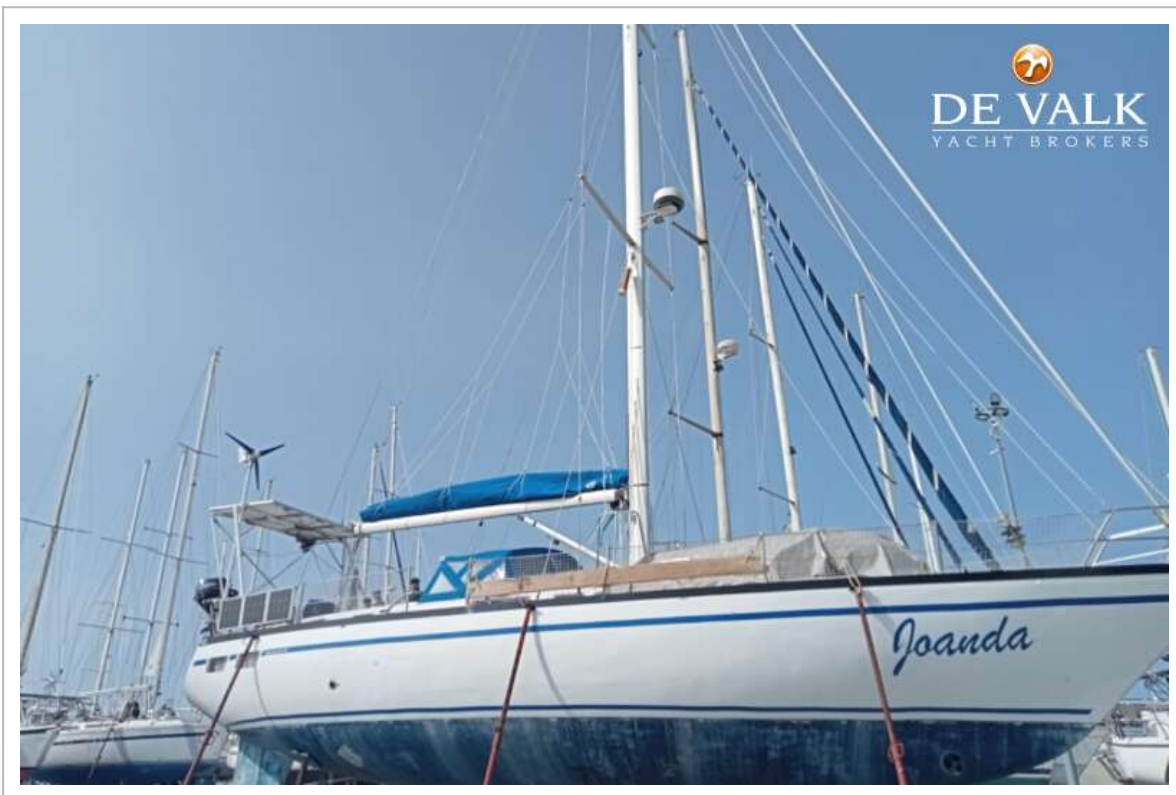


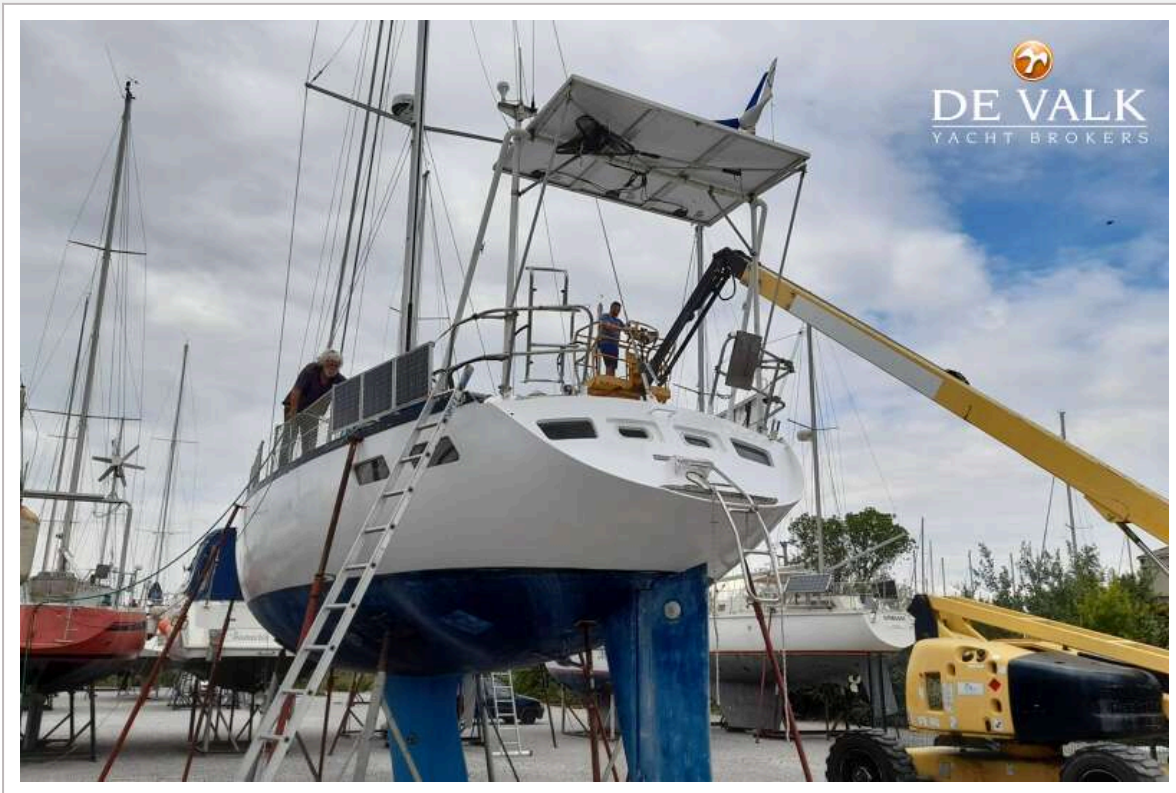




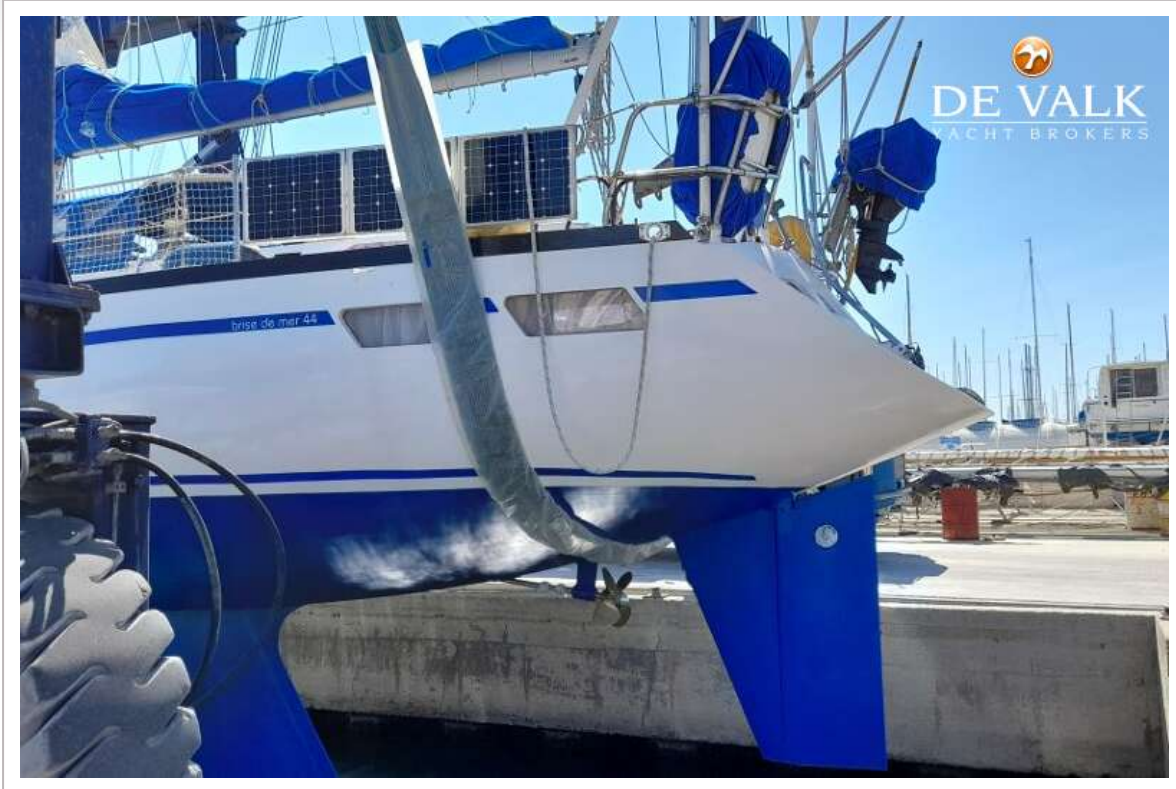




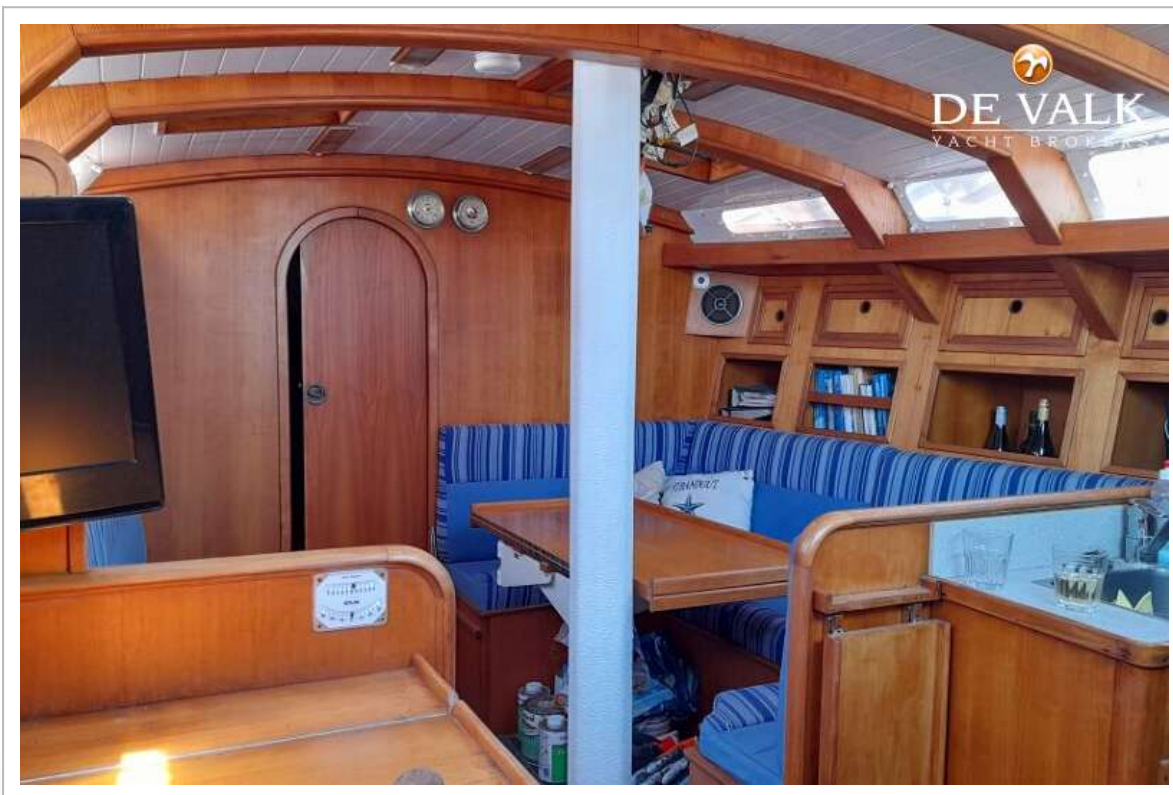




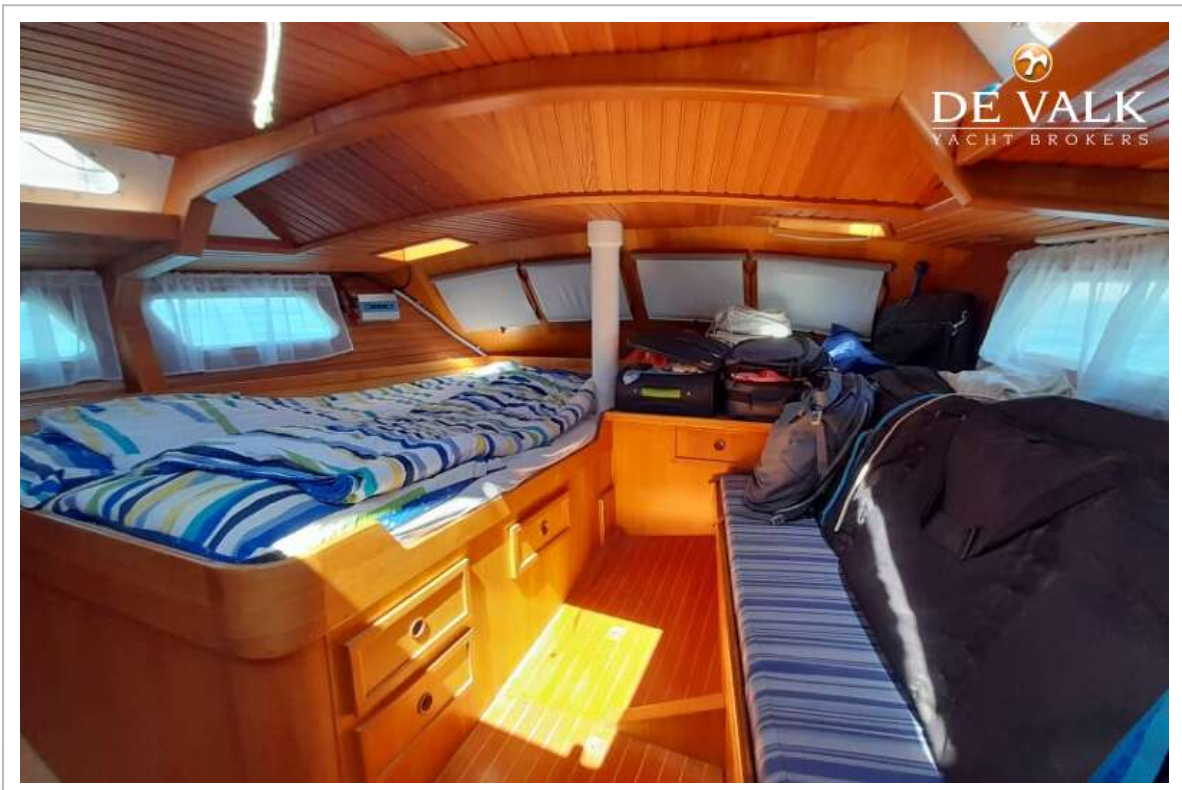
# BRISE DE MER 44



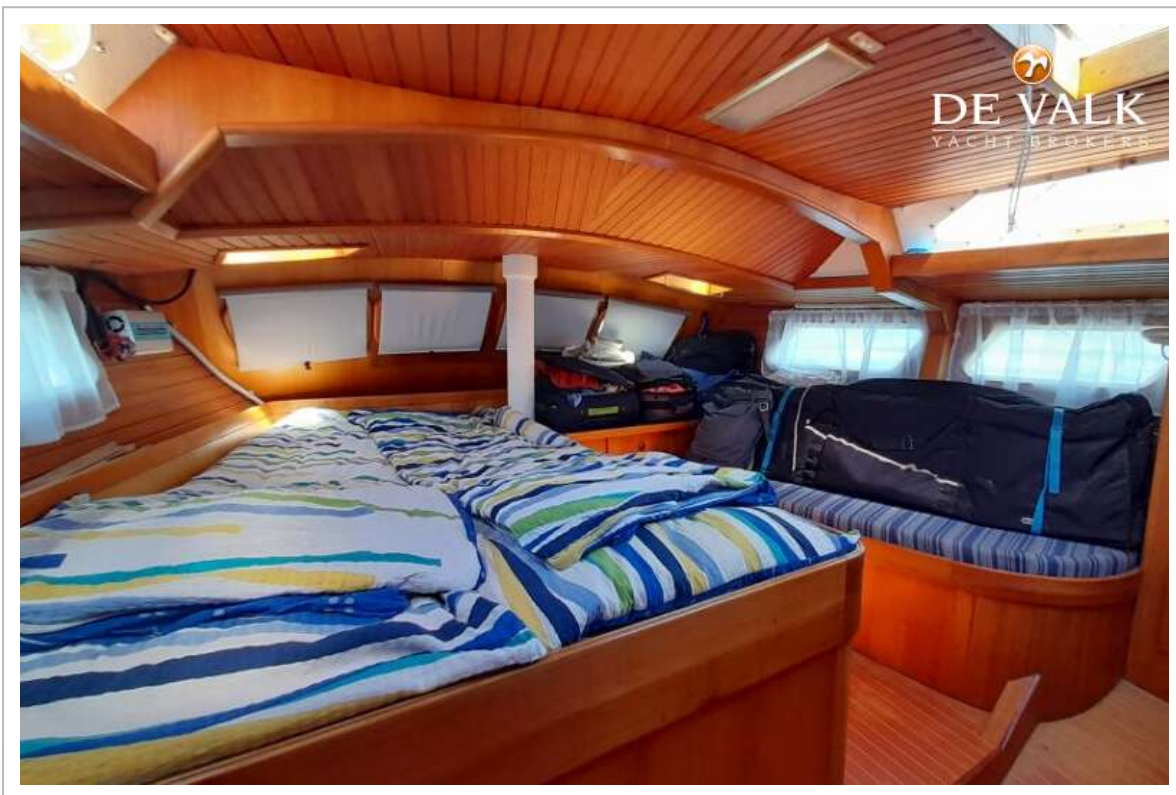
# BRISE DE MER 44



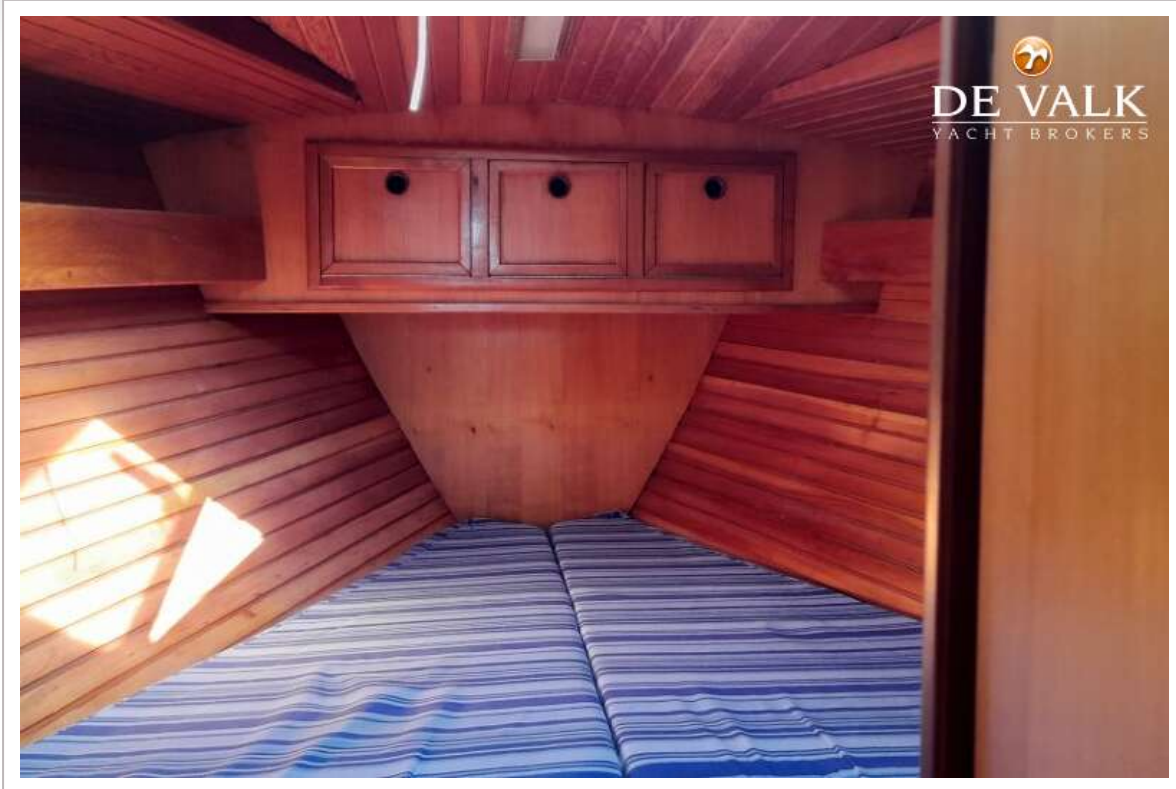
# BRISE DE MER 44



# BRISE DE MER 44



# BRISE DE MER 44





# BRISE DE MER 44



