



DE VALK
YACHT BROKERS



HANSE 470E



DE VALK
YACHT BROKERS

KOMMENTARE DES MAKLERS

This Hanse 470 is one of those sought after epoxy reinforced units. Only 2 private owners (never chartered) have always well maintained this yacht. She is in fine condition, clean, fresh and ready to go. New sprayhood, bimini and B&G Zeus navigation, radar and VHF have been added recently. Located near Tarragona, Spain. Visitation very recommended.

Jürgen Jacobs

TECHNISCHE DATEN

Maße	14.19 x 4.46 x 2.30 (m)	Werft	Hanse Yachts AG
Baujahr	2008	Kabinen	3
Material	GFK	Kojen	6
Motor(en)	1 x Yanmar 4JH4-TE diesel	PS/kW	75.00 (PS), 55.20 (kW)
Verkaufspreis	€ 218.000 (MwSt. Bezahlt)	Liegeplatz	contact Hamburg

KONTAKT

Verkaufsbüro	De Valk Hamburg	Telefon	+49 40 46 000 999
Adresse	Domstraße 11 20095 Hamburg Germany	E-Mail	hamburg@devalk.nl

HAFTUNGSAUSSCHLUSS

Diese Angaben erfolgen nach bestem Wissen, können jedoch nicht garantiert werden.



ALLGEMEIN

Modell	HANSE 470E
Typ	Segelyacht
Rumpflänge (m)	14,19
Wasserlinienlänge (m)	12,60
Breite (m)	4,46
Tiefgang (m)	2,30
Durchfahrtshöhe (m)	24,50
Stehhöhe (m)	2,00
Baujahr	2008
Werft	Hanse Yachts AG
Land	Deutschland
Entwerfer	Judel & Vrolijk
Gewicht (t)	12,2
Ballast (Ton)	Blei 3550kg app.
CE Norm	A
Rumpfmateriale	GFK
Rumpffarbe	Weiß
Art Kiel	Wulstkiel
Material Aufbauten	GFK
Stossliste	Holz Stainless teel on teak
Deckmaterial	GFK
Deck Finish	Teak Refurbished and softly grinded, good condition
Pflicht Bedeckung	Teak
Antifouling (Jahr)	Spring 2024
Treibstofftank (Liter)	Stahl App. 250l
Füllstandsanzeige (Treibstofftank)	ja
Trinkwassertank (Liter)	Stahl App. 380l
Füllstandsanzeige (Trinkwasser)	ja
Fäkaelien Tank (Liter)	2 x 30l
Füllstandsanzeige (Fakaelientank)	ja



Fäkaelien Tankablauf	ja
Radsteuerung	ja

UNTERKUNFT

Kabinen	3
Kojen	6
Innen	Mahagoni
Einteilung	A2 B2 C1 (Hanse) mahogany stowage boxes instead of seats
Fussboden	Holzabdruck
Salon	ja
Standhöhe Salon (m)	197cm
Heizung	Diesel Heißluft Eberspächer Diesel
Navigation Zenter	ja
Kartentisch	ja
Achterkabine	2 x double beds
Kombüse	ja
Arbeitsfläche	Corian
Spülbecken	Corian
Herd	Gas 3 flames Gas
Ofen	Gas
Mikrowelle	ja
Kuhlschrank	ja
Warmwasser System	ja
Wasserdruck System	ja
Eignerkabine	ja
Länge Bett (m)	196 x 135 (approx.)
Badezimmer	getrennt
Toilet	getrennt
Toilette System	handbetrieb Jabsco manual toilet
Dusche	getrennt
Gästekabine 1	Doppelbett Port Guest Cabin



Länge Bett (m)	200 x 170 approx.
Badezimmer	getrennt 1 separate guest bathroom
Toilette	getrennt
Toilette System	handbetrieb Jabsco manual Toilet
Gästekabine 2	Doppelbett Stb Guest Cabin
Länge Bett (m)	200 x 170 approx.

MASCHINEN

Motoranzahl	1
Marke	Yanmar
Typ	4JH4-TE
PS	75
kW	55.20
Kraftstoffart	Diesel
Motorstunden	1394 (app.)
Kühlungssystem Motor	indirekte Wärmetauscher
Antrieb	Schraubenwelle
Bugschraube	elektrisch Max Power, retractable
Propeller Typ	fest
Propellerblätter	3
Material Propellerwelle	Edelstahl
Propellerwelle schmierung	Wasser
Hand Bilgenpumpe	ja
Elektrische Bilgenpumpe	ja
Elektrische Anlage	12V
Generator	Hyundai mobile Generator/ Inverter
Starterbatterie	1 x 76Ah
Versorgungsbatterie	3 x 74Ah + 4 x 74Ah
Bugschraubebatterie	ja
Ankerwindebatterie	ja
Batterie Ladegerät	ja



Umwandler	ja
Solar panele	ja
Landstrom	ja

NAVIGATION

Kompass	ja
Multi Control Display	Simrad
Tiefenanziege	Simrad
Windlupe anzeige	Simrad
UKW	B&G (2023)
Portabel UKW	B&G (2023)
Autopilot	Simrad
Radar/GPS/Plotter	B&G (2023)
AIS Transceiver	B&G (2023) w/ antenna splitter
Epirb	Optional
Navigation Beleuchtung	ja

AUSRÜSTUNG

Spritzverdek	New 2023
Bimini	New 2023
Cockpit Tisch	ja
Badeplattform	Foldable
Badeleiter	ja
Gangway	ja
Heckdusche	ja
Anker	CQR Pflugschar
Ankerkette	70m galvanized steel
Anker 2	ja
Ankerwinde	elektrisch Lewmar
Beiboot	aufblasbar Coasto
Ausserborder	Mercury ME F 3.5M



Ausserborder Halterung	ja
See Reling	ja
Zupackenschiene (aufbauen)	ja
Seiten-Einstieg Seereling	ja
Heckkorb	ja
Bugkorb	ja
Rettungsinsel	Tasche 6 Persons,
Rettungsinsel (Pers)	6
Letzte Wartung Rettungsinsel	Due
Sicherheits Rustung	ja
Fenderkissen	ja
Festmacher	ja

RIGG

Marke Mast	Sparcraft Sparcraft
Material Mast	Aluminium
Durchgehende Mast	ja
Großsegel	Dacron original
Großsegel-Persenning	New 2023
Latten traveller	ja
Fock	Self-tacking Jib, North Sails
Rollreffanlage	ja
Gennaker	2012 (approx.)
Selbstwende Anlage	ja
Reff Vorrichtung	Schnell-1-Lein-Reffsystem
Achterstag Spanner	hydraulik
Baumniederhohler	ja
Genua Schotwischen	Lewmar 46
Multifunktional Wischen	Fall/Schot wischen Lewmar 54



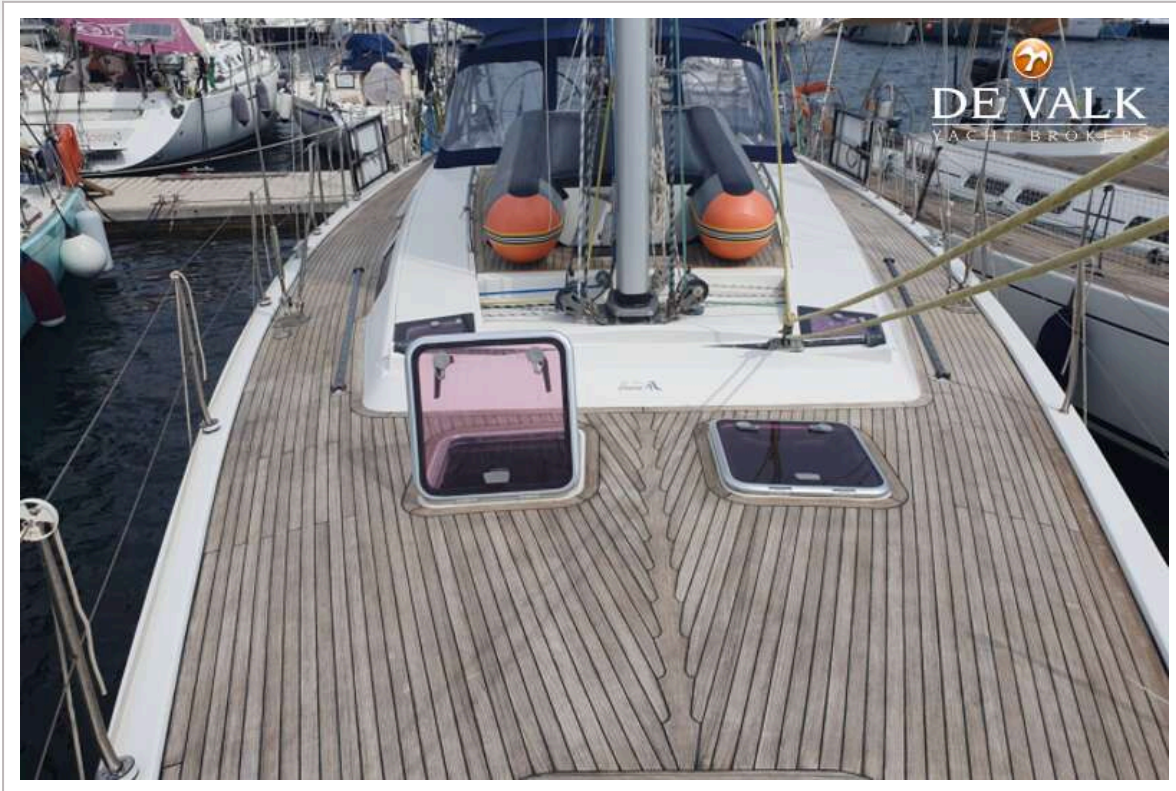
HANSE 470E



HANSE 470E



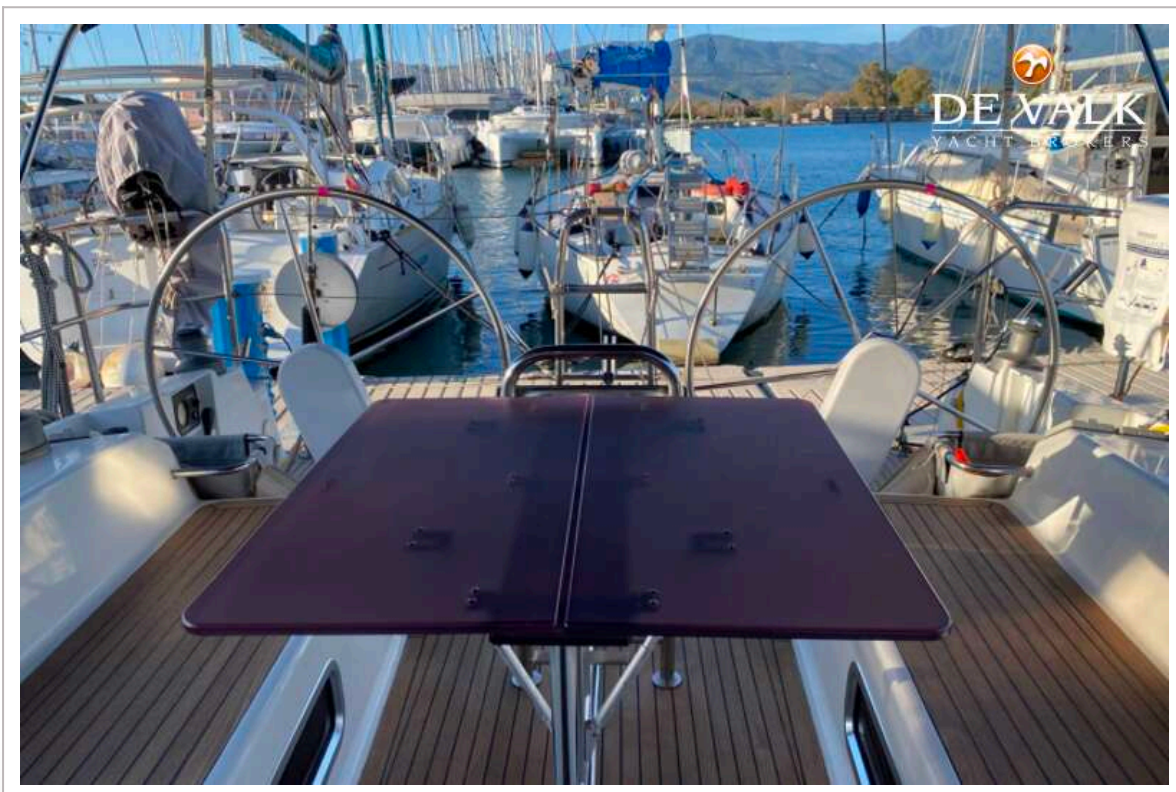
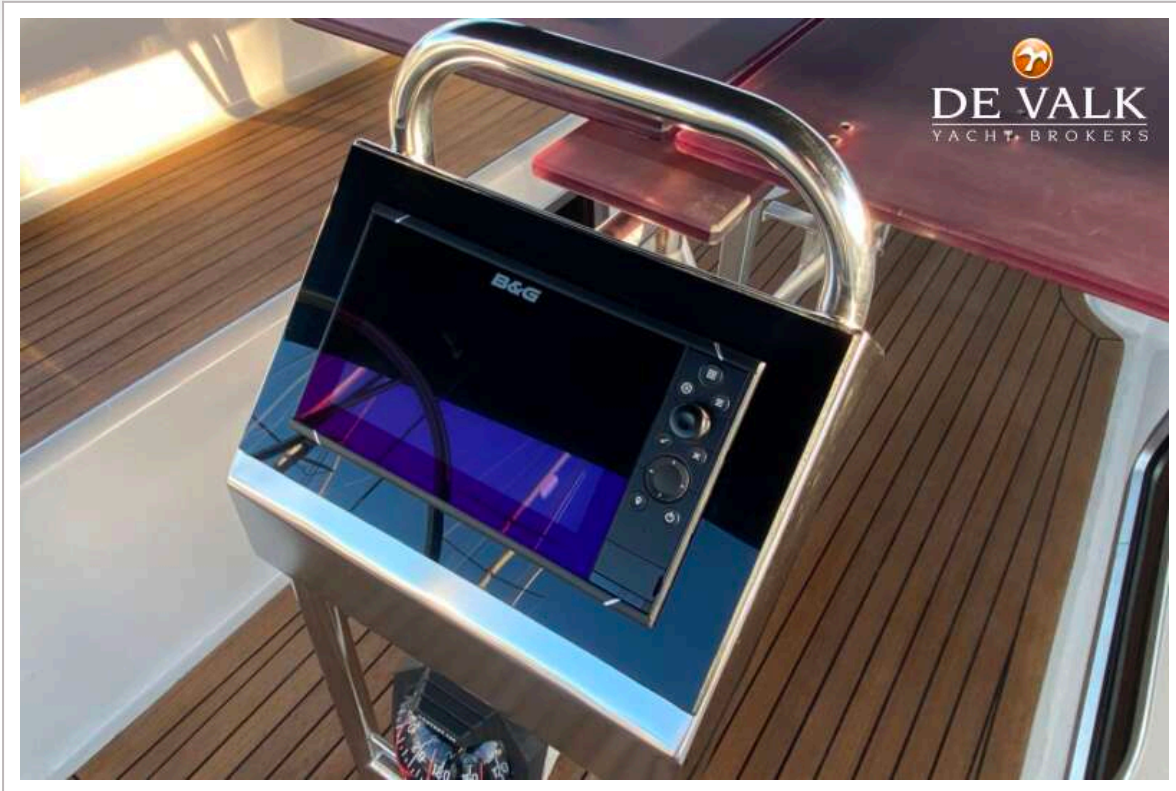
HANSE 470E



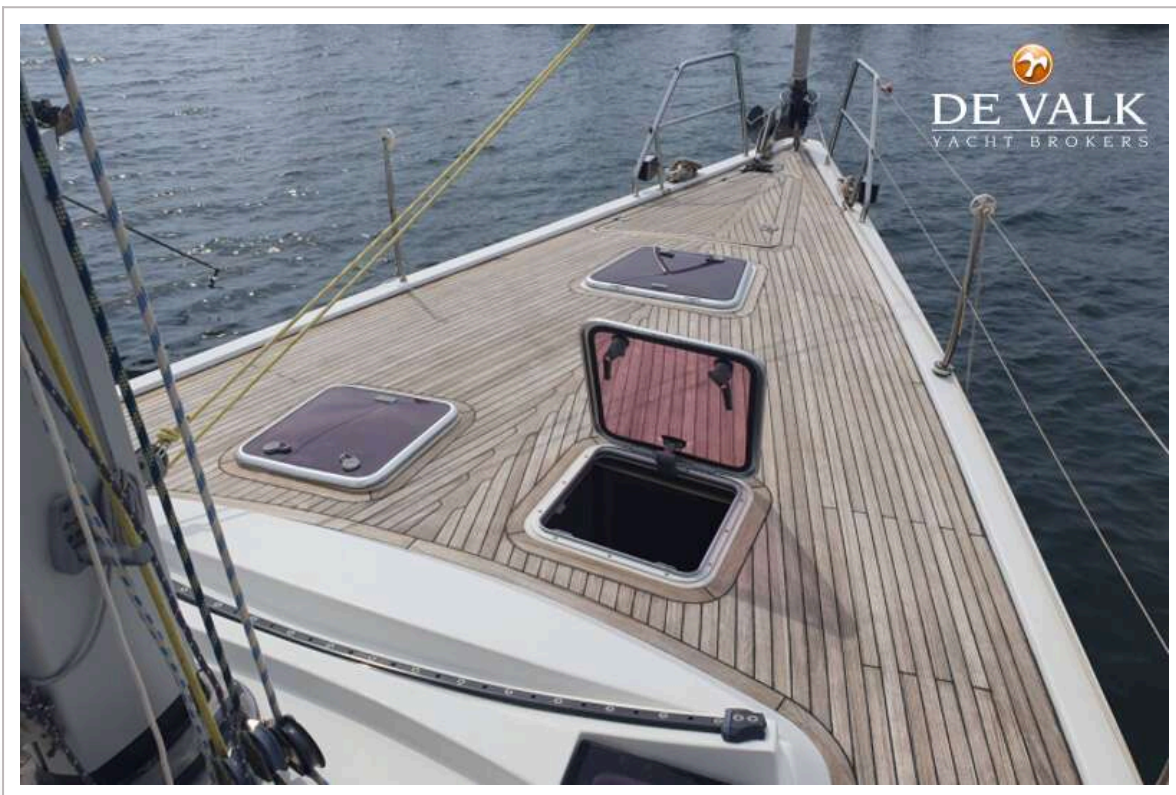
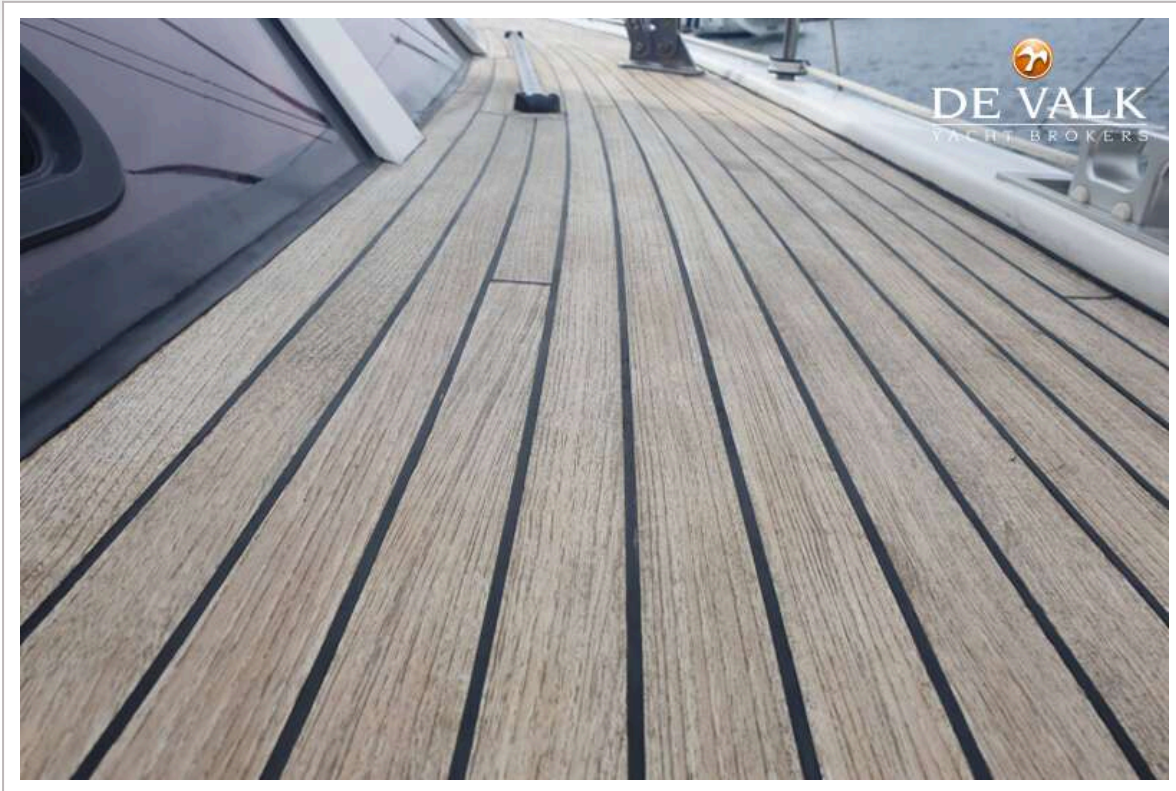
HANSE 470E



HANSE 470E



HANSE 470E



HANSE 470E



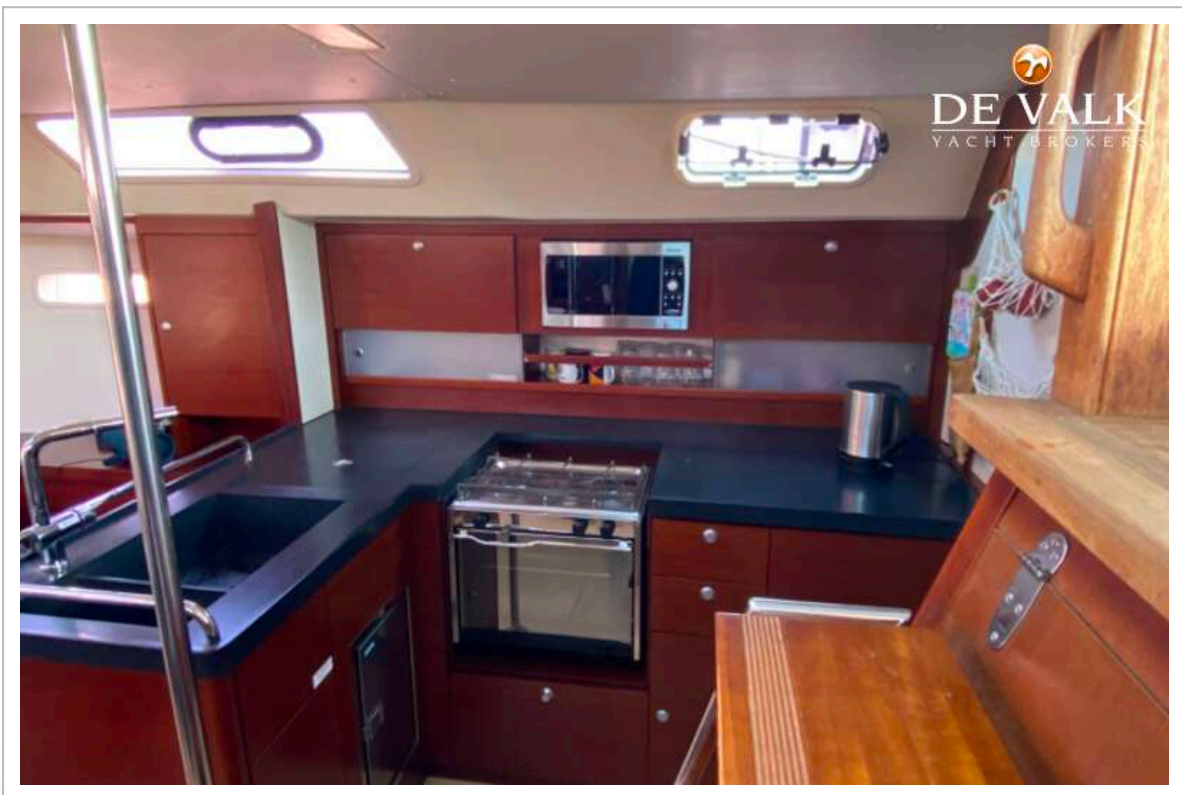
HANSE 470E



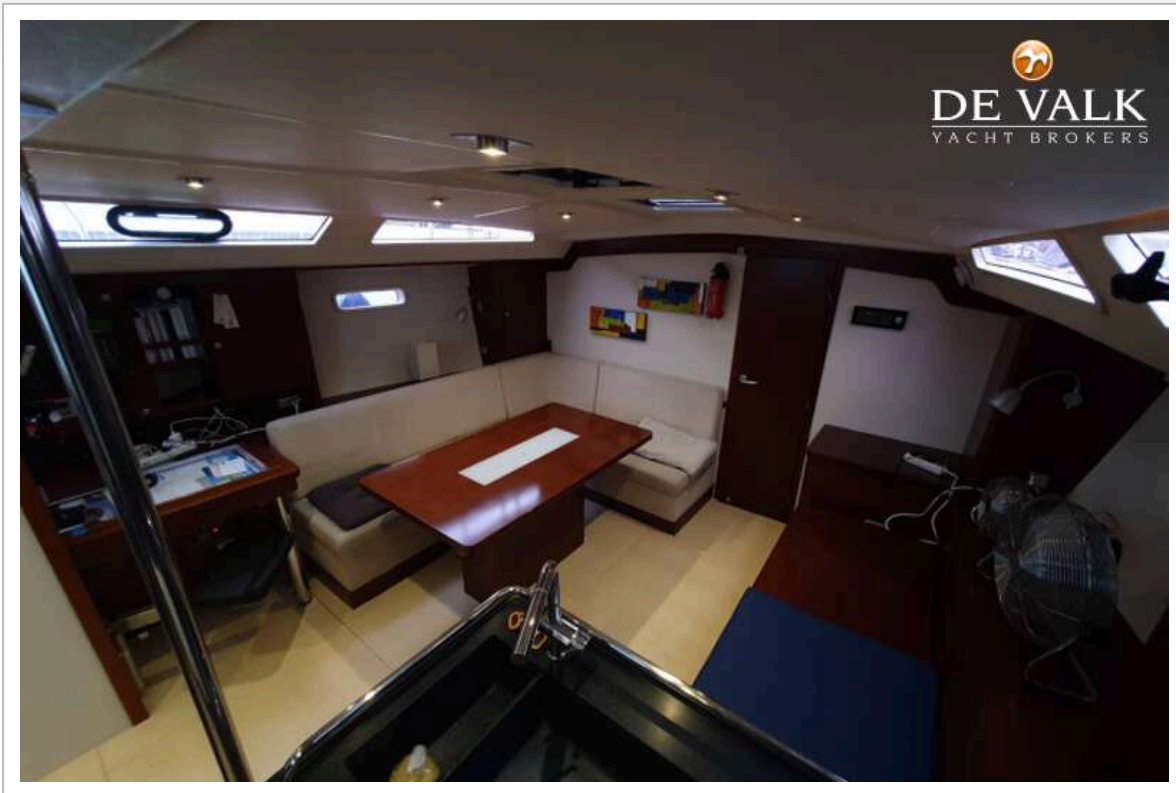
HANSE 470E



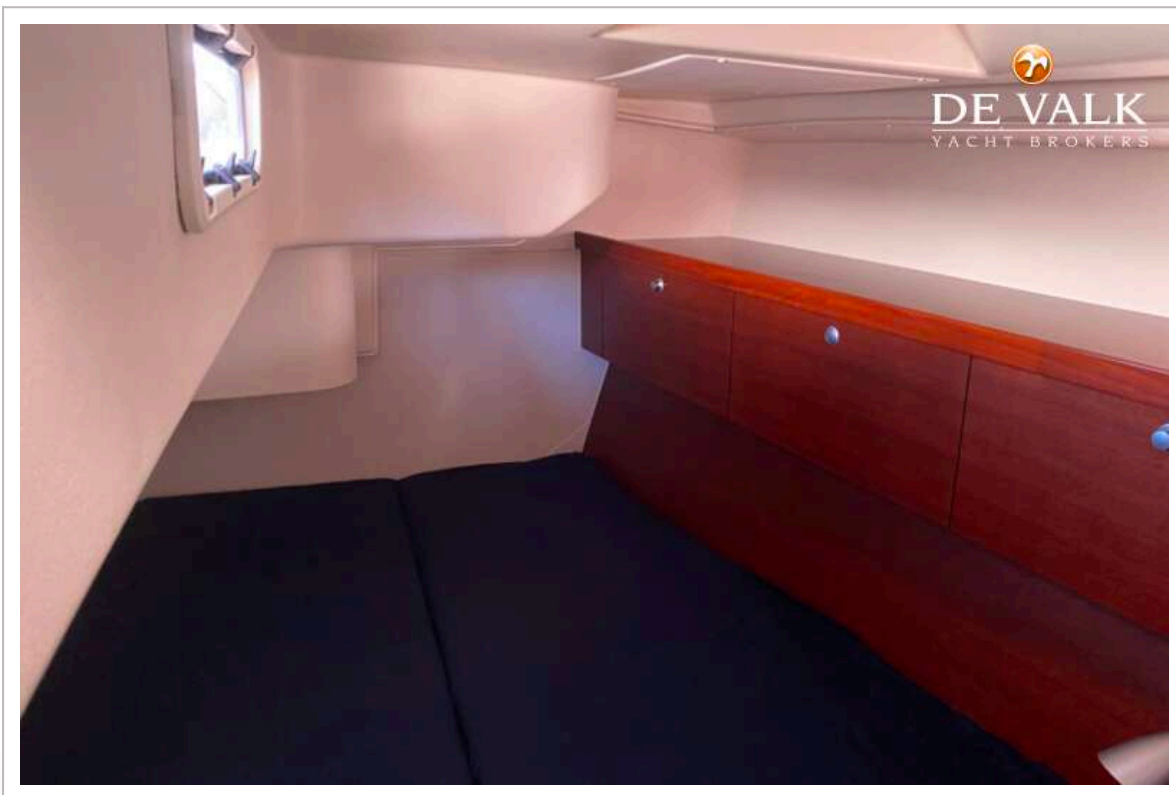
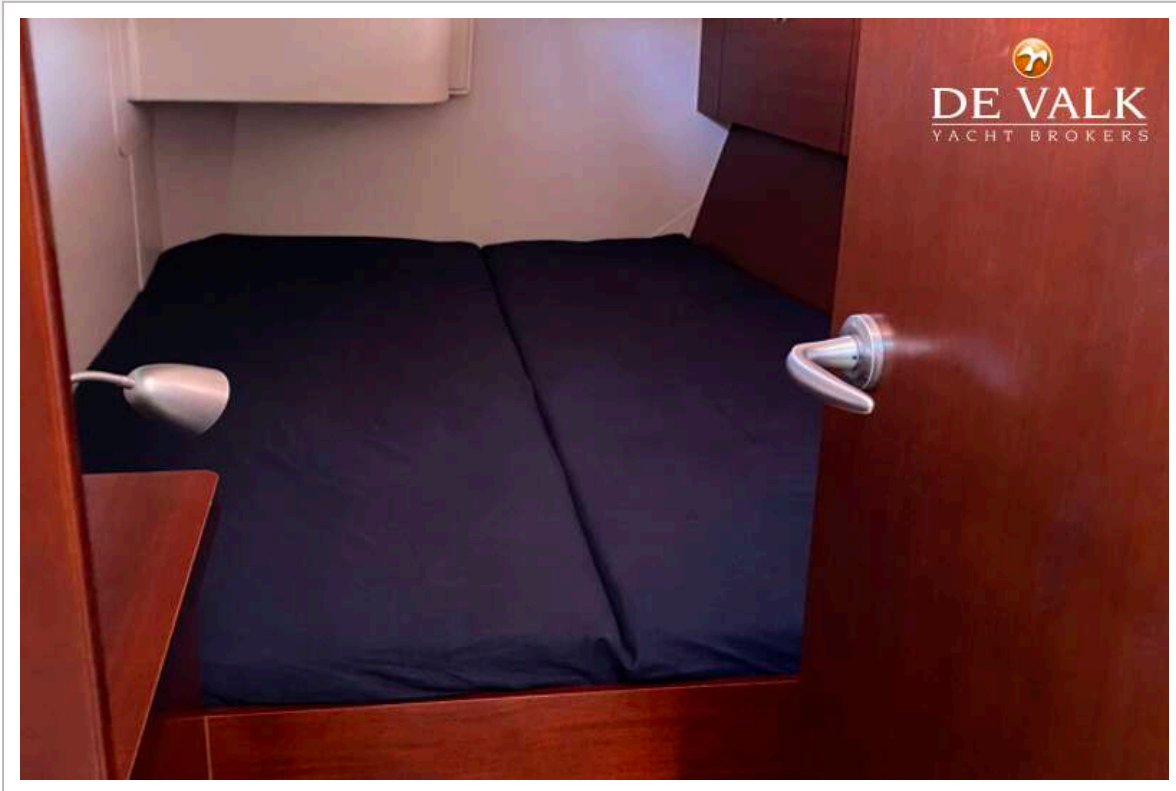
HANSE 470E



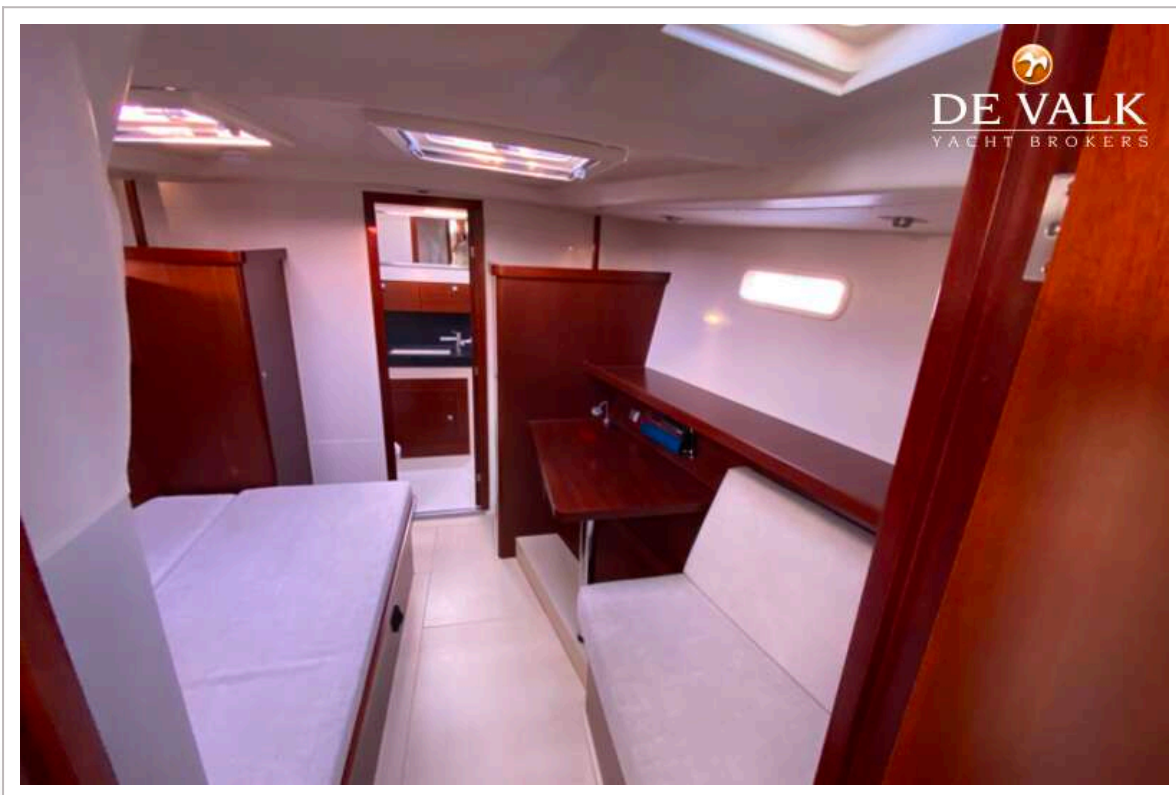
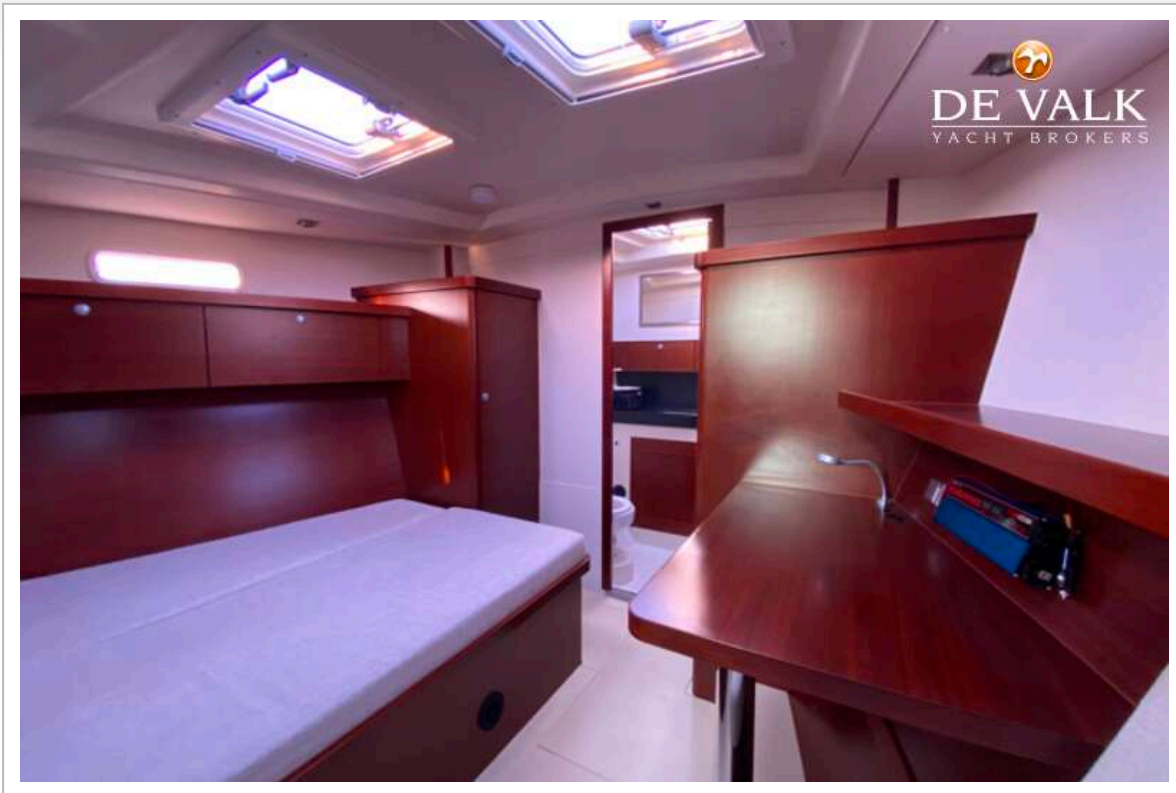
HANSE 470E



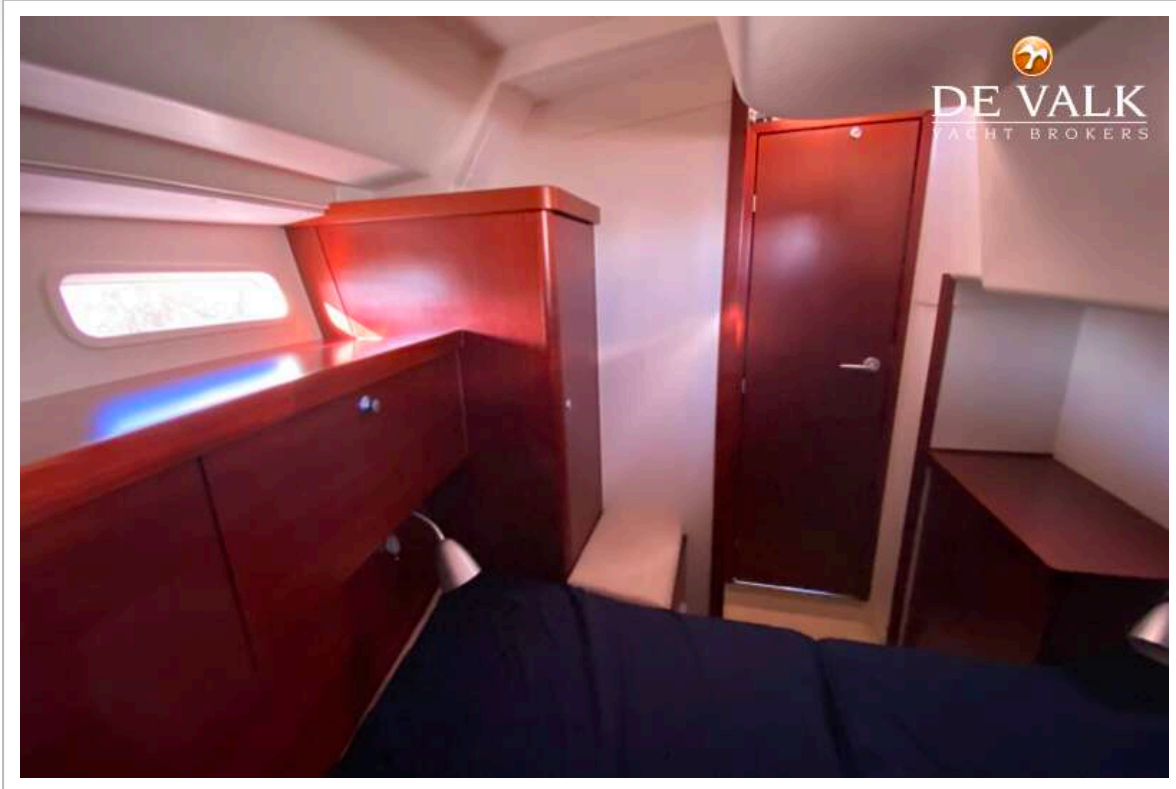
HANSE 470E



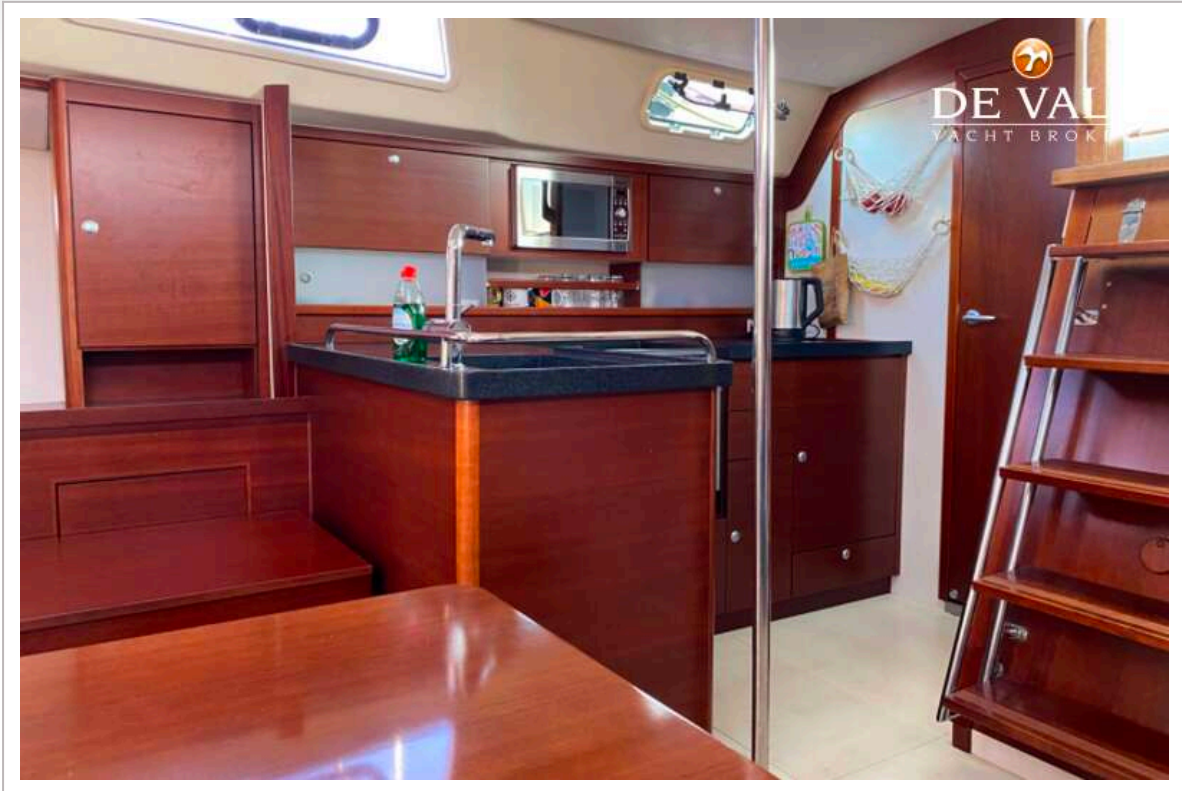
HANSE 470E



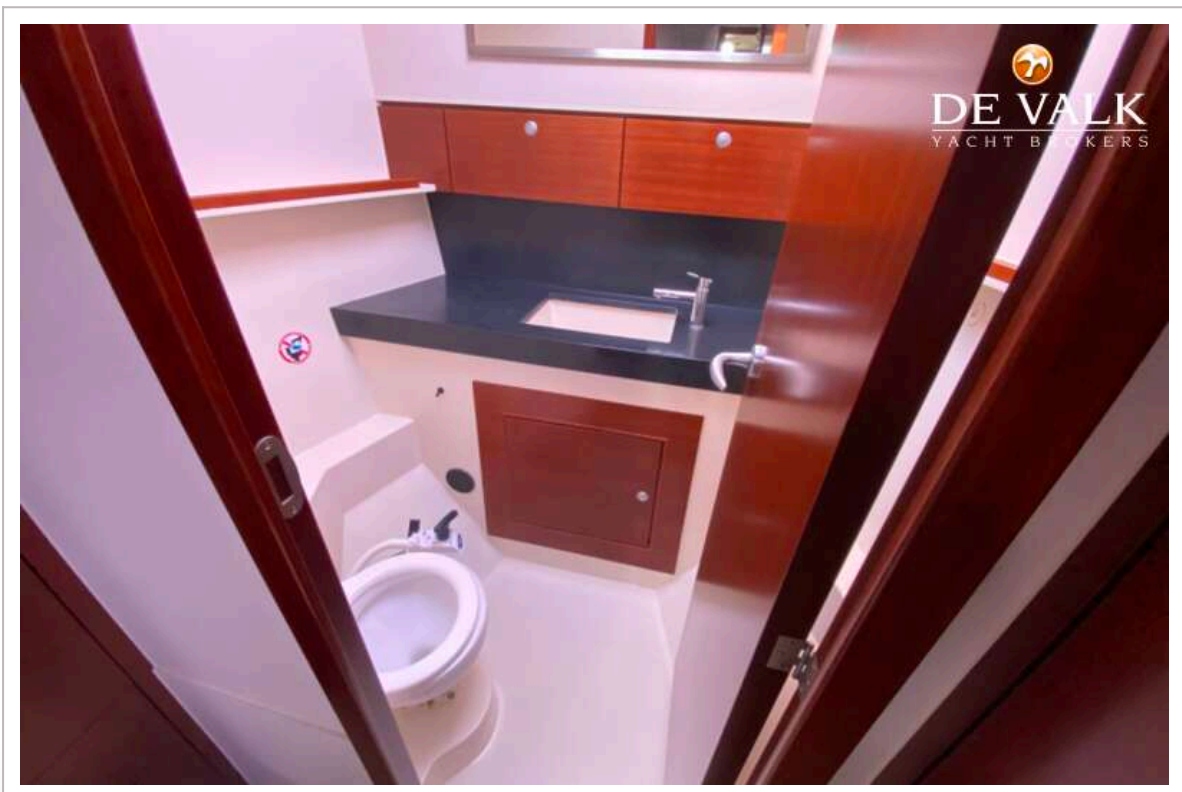
HANSE 470E



HANSE 470E



HANSE 470E



HANSE 470E

