



DE VALK  
YACHT BROKERS



## MOODY 41 CLASSIC



DE VALK  
YACHT BROKERS

# MOODY 41 CLASSIC

## KOMMENTARE DES MAKLERS

Tradition with a twist; The Moody 41 classic wraps classical styling around a modern underbody, with its long, low-slung trunk cabin and slightly overhung transom. In fact, the 41 is a blend of old and new. Thoroughly modern are its nearly plumb bow, below-the-waterline hull form, deep fin keel and powerful sailing rig and self-tending jib. Inside she offers gleaming varnished mahogany woodwork, white panels and blue leather upholstery; Bill Dixon designed a good looking easy to handle, well performing yacht. With a smart deck lay out and roomy interior, a passage maker for couples.

*Ron Neij*

## TECHNISCHE DATEN

<b>Maße</b>	12.70 x 4.00 x 2.00 (m)	<b>Werft</b>	Moody Yachts
<b>Baujahr</b>	2010	<b>Kabinen</b>	2
<b>Material</b>	GFK	<b>Kojen</b>	4
<b>Motor(en)</b>	1 x Yanmar 3JH5E diesel	<b>PS/kW</b>	40.00 (PS), 29.44 (kW)
<b>Verkaufspreis</b>	€ 228.500 (MwSt. Beahlt)	<b>Liegeplatz</b>	beim Verkaufsbüro

## KONTAKT

<b>Verkaufsbüro</b>	De Valk Monnickendam	<b>Telefon</b>	+31 299 65 63 50
<b>Adresse</b>	Hoogedijk 6 1145 PM Katwoude The Netherlands	<b>E-Mail</b>	monnickendam@devalk.nl

## HAFTUNGS AUSSCHLUSS

Diese Angaben erfolgen nach bestem Wissen, können jedoch nicht garantiert werden.



# MOODY 41 CLASSIC

## ALLGEMEIN

<b>Modell</b>	MOODY 41 CLASSIC
<b>Typ</b>	Segelyacht
<b>Rumpflänge (m)</b>	12,70
<b>Wasserlinienlänge (m)</b>	10,90
<b>Breite (m)</b>	4,00
<b>Tiefgang (m)</b>	2,00
<b>Durchfahrtshöhe (m)</b>	20,00
<b>Stehhöhe (m)</b>	1,90
<b>Baujahr</b>	2010
<b>Werft</b>	Moody Yachts
<b>Land</b>	Deutschland
<b>Entwerfer</b>	Bill Dixon Watervision
<b>Gewicht (t)</b>	9,8
<b>Ballast (Ton)</b>	Gusseisen mit Blei - 2,75
<b>CE Norm</b>	A
<b>Rumpfmateri al</b>	GFK
<b>Rumpffarbe</b>	gebrochenes Weiß
<b>Rumpfform</b>	Rundspant
<b>Art Kiel</b>	Wulstkiel - L shape
<b>Material Aufbauten</b>	GFK
<b>Stossliste</b>	Holz - with stainless steel strip
<b>Deckmaterial</b>	GFK
<b>Deck Finish</b>	Teak
<b>Deck Finish Aufbauten</b>	Antirutsch Belag
<b>Pflicht Bedeckung</b>	Teak
<b>Dorado Belufter</b>	2 x
<b>Fenster Einfassung</b>	Aluminium
<b>Fenster Material</b>	Polycarbonat
<b>Decks Luke</b>	2 x Lewmar
<b>Treibstofftank (Liter)</b>	Edelstahl - 140



# MOODY 41 CLASSIC

Füllstandsanzeige (Treibstofftank)	ja
Trinkwassertank (Liter)	Kunststoff - 320
Füllstandsanzeige (Trinkwasser)	ja
Fäkaelien Tank (Liter)	Kunststoff
Fäkaelien Tankablauf	Deck Verbindung + Pumpe
Radsteuerung	Kette Steuerung - 2 x Jefa Steering
Aussen Steuerung	ja
Not-Pinne	ja

## UNTERKUNFT

Kabinen	2
Kojen	4
Innen	Mahagoni - High gloss mahogany / white panels
Einteilung	zwei Kabinen   zwei Badezimmer
Fussboden	Teak und Holly
Salon	ja
Standhöhe Salon (m)	1,95
Heizung	Diesel Heißluft -1 x Eberspacher airtronic D4+ 3 outlets,fwd cabin,saloon,toilet
Kartentisch	ja
Achterkabine	Steuerbordseite
Dinette	ja
Kombüse	L-förmig
Arbeitsfläche	Corian
Spülbecken	Corian - 2 x
Herd	Gas - 3 x burner   pits   Brenner
Ofen	ja
Kuhlschrank	Toplader + Seitenlader - Isotherm
Gefrier Truhe	ja
Warmwasser System	220V + Motor - 40 l boiler
Wasserdruck System	elektrisch



# MOODY 41 CLASSIC

Kaffeemaschine	Magimix Nespresso
Eignerkabine	V-Bett - front   vooronder   Forne
Länge Bett (m)	2,06 x 2,00
Kleiderschrank	Regale und hängend
Badezimmer	en suite
Toilet	en suite
Toilette System	handbetrieb - Jabsco
Handwaschbecken	im Badezimmer
Dusche	en suite
Gästekabine 1	Doppelbett - starboard   stuurboord   Steuerbordseite
Länge Bett (m)	2,00 x 1,75
Kleiderschrank	Regale und hängend
Badezimmer	getrennt
Toilette	getrennt
Toilette System	elektrisch
Handwaschbecken	im Badezimmer
Dusche	getrennt

## MASCHINEN

Motoranzahl	1
Marke	Yanmar
Typ	3JH5E
PS	40
kW	29.44
Kraftstoffart	Diesel
Installiert im Jahr	2010
Kühlungssystem Motor	indirekte Wärmetauscher
Antrieb	Saildrive
Saildrive Dichtung	ja
Motor bedienung	Seilzug Kabel - fX
Bugschraube	elektrisch - swing thruster RMX



# MOODY 41 CLASSIC

<b>Exhaust</b>	wassergekühlt
<b>Propeller Typ</b>	fest
<b>Propellerblätter</b>	2 x
<b>Hand Bilgenpumpe</b>	im Pflicht
<b>Elektrische Bilgenpumpe</b>	ja
<b>Elektrische Anlage</b>	12 V   220 V
<b>Batterien</b>	ja
<b>Starterbatterie</b>	1 x 90 A AGM
<b>Versorgungsbatterie</b>	1 x 150 A AGM
<b>Bugschraubebatterie</b>	1 x 150 A AGM
<b>Ankerwindebatterie</b>	ja
<b>Batterie Monitor</b>	ja
<b>Batterie Ladegerät</b>	50 Amp
<b>Landstrom</b>	mit Kabel

## NAVIGATION

<b>Kompass</b>	am Steuerstand - 2x Richie Liquid Powerdamp
<b>Tiefenanziege/Logge</b>	Am Eingang des Salons + am Steuerstand - 2 x Simrad IS20
<b>Windlupe anzeige</b>	Simrad IS20
<b>UKW</b>	am Steuerstand + Kartentisch - 2 x Simrad RS82
<b>Autopilot</b>	Simrad AP24
<b>Radar/GPS/Plotter</b>	Simrad NX40
<b>Elektronische Kart(en)</b>	ja
<b>Navigation Beleuchtung</b>	ja

## AUSRÜSTUNG

<b>Spritzverdek mit Griffbügel</b>	ja
<b>Cockpit Polster</b>	ja
<b>Cockpit Tisch</b>	ja
<b>Badeplattform</b>	ja
<b>Badeleiter</b>	Edelstahl



# MOODY 41 CLASSIC

Heckdusche	ja
Anker	Delta
Ankerkette	ja
Ankerwinde	elektrisch - Lewmar pro series 1000 with remote control
See Reling	Draht/Seil
Zupackenschiene (aufbauten)	Teak
Heckkorb	Edelstahl
Bugkorb	Edelstahl
Rettungsinsel	Container - Seago Offshore
Rettungsinsel (Pers)	4
Fenderkissen	ja
Festmacher	ja
TV	Lenco
Radio-CD Spieler	JVC
Lautsprecher im Salon	ja
Uhr - Barometer	ja

## RIGG

Rig	Sloop
Stehendes Gut	Drahtseil - 2010
Marke Mast	Seldén
Material Mast	Aluminium
Salings	2 x
Großsegel	Laminat - 2010
Rollgroß Anlage	ja
Genua	- 2010
Rollreffanlage	Furlex
Selbstwende Anlage	ja
Reff Vorrichtung	Rollgross im Mast
Achterstag Spanner	Talje - Selden
Baumniederholer	mechanisch und Talje - Selden Rodkicker



**Genua Schotwischen**

**Fall Wischen**

Elektrik - 2 x Lewmar 46 ST

manuell - 2 x Lewmar 46 ST





# MOODY 41 CLASSIC



# MOODY 41 CLASSIC

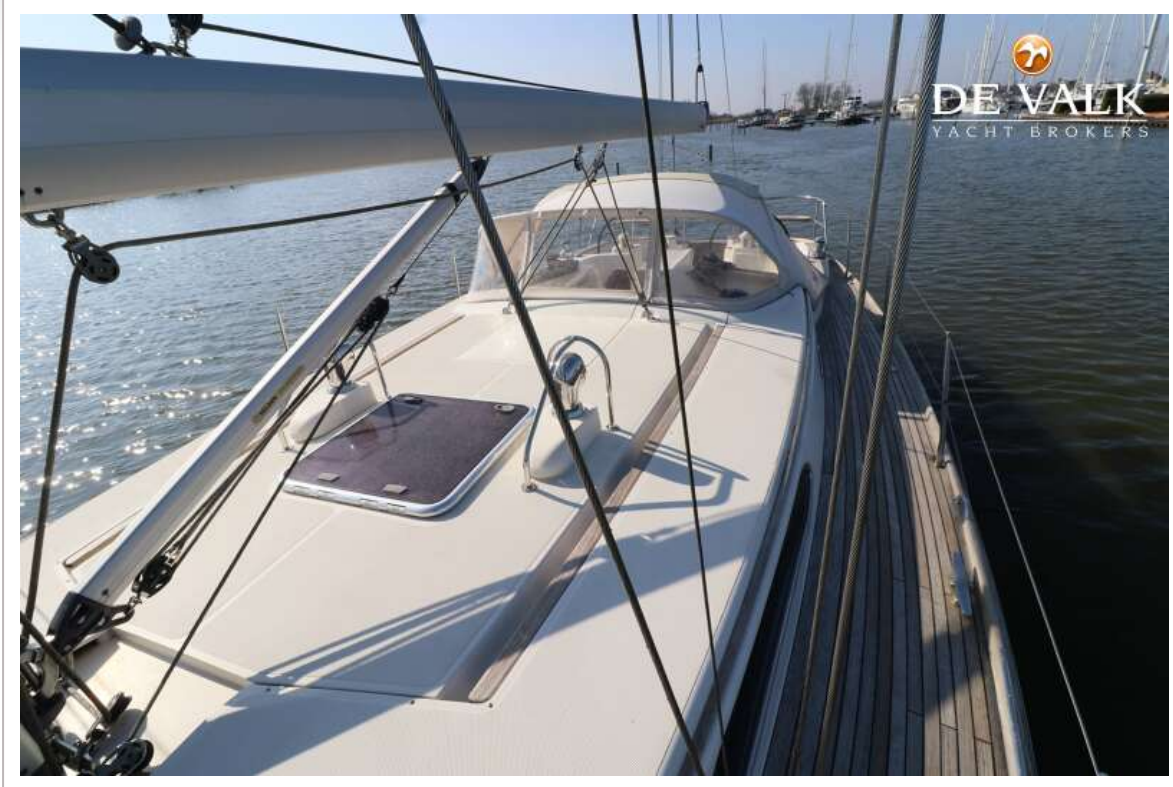




# MOODY 41 CLASSIC



# MOODY 41 CLASSIC





# MOODY 41 CLASSIC



# MOODY 41 CLASSIC





# MOODY 41 CLASSIC



# MOODY 41 CLASSIC

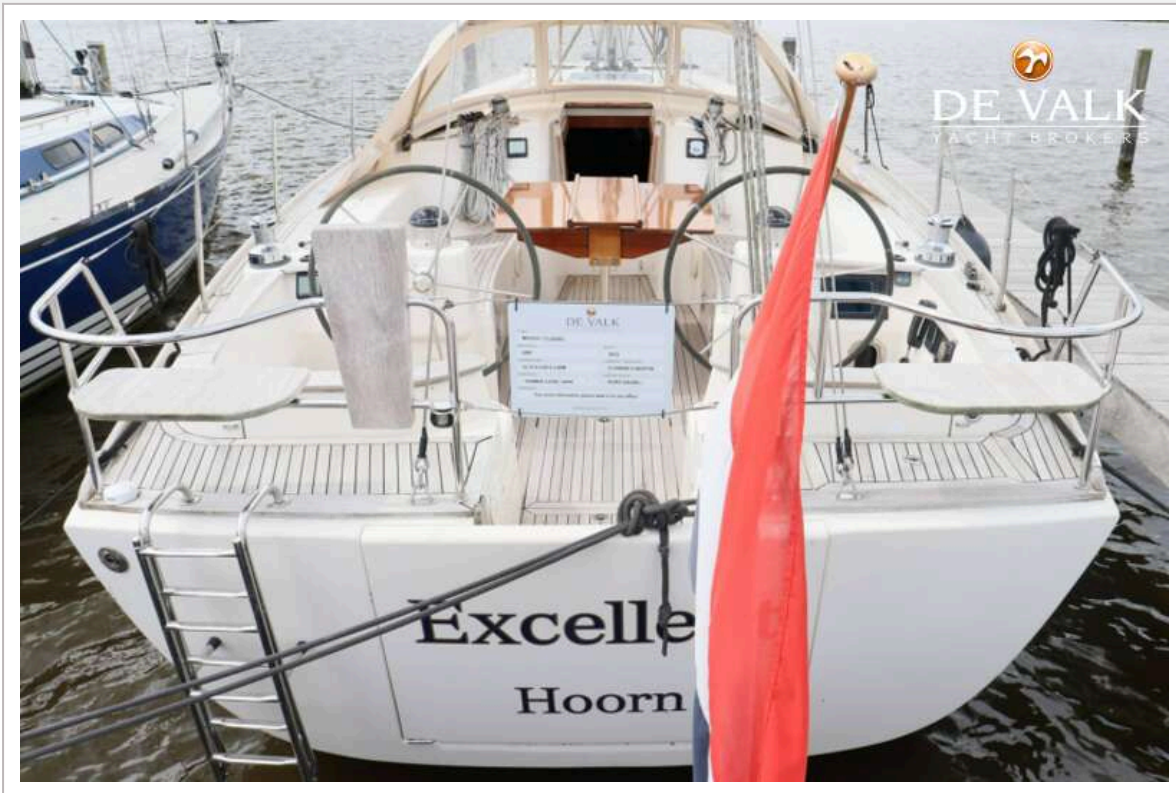




# MOODY 41 CLASSIC

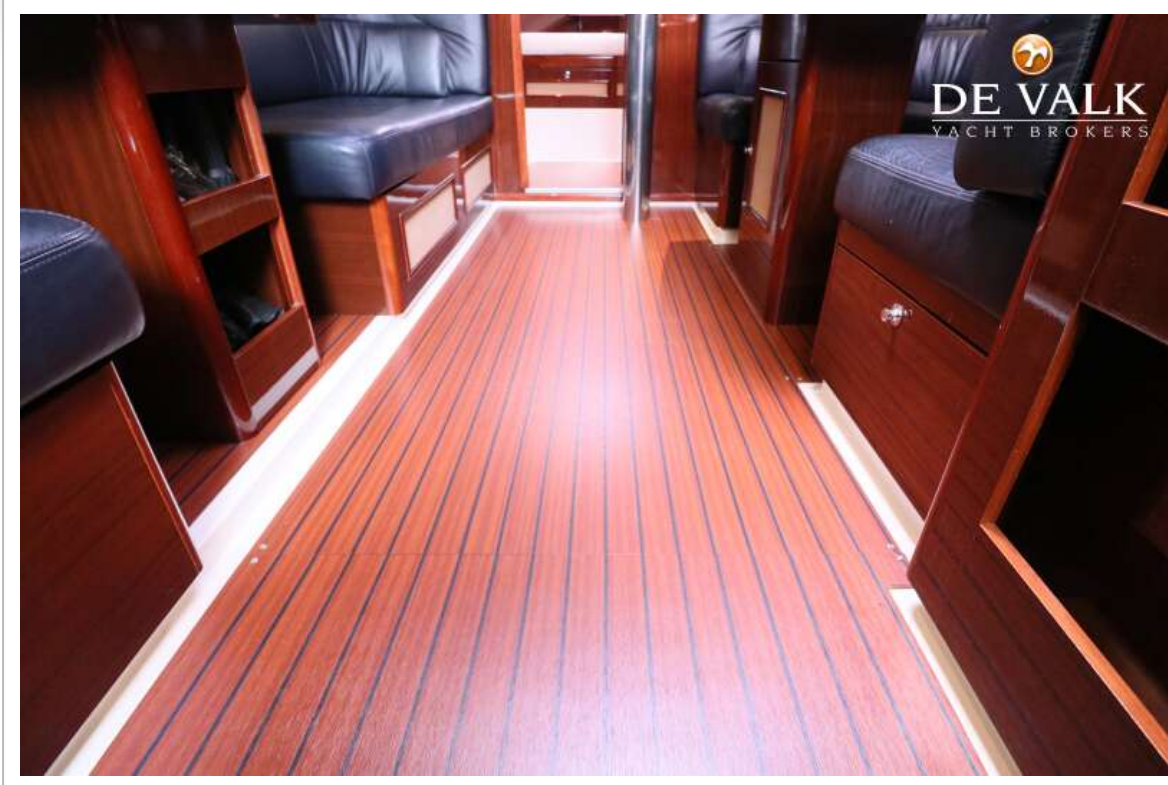


# MOODY 41 CLASSIC

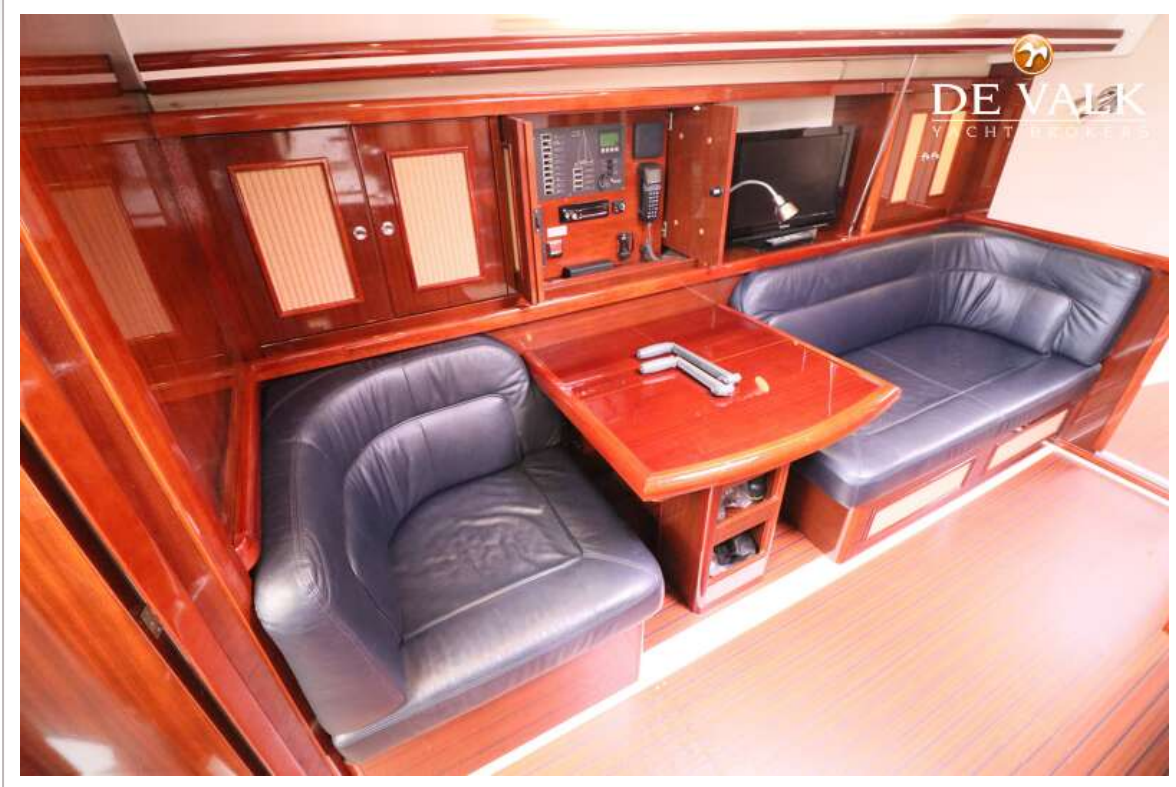




# MOODY 41 CLASSIC

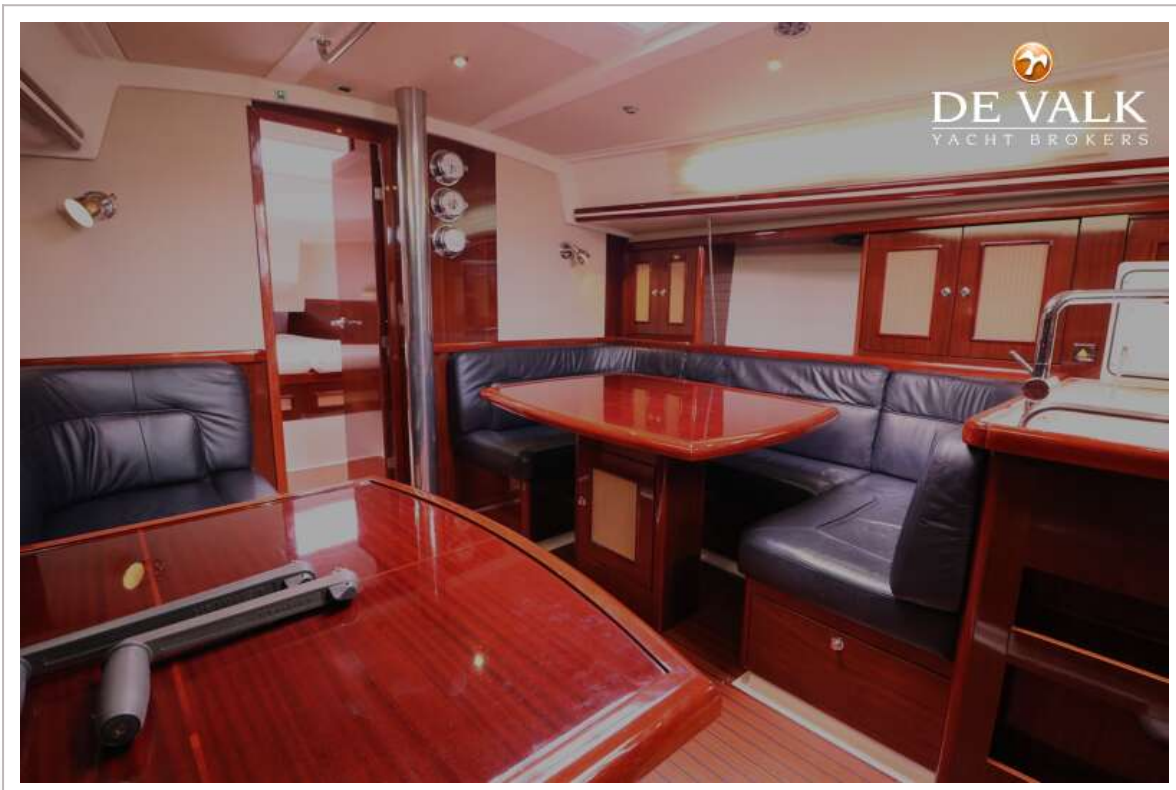


# MOODY 41 CLASSIC

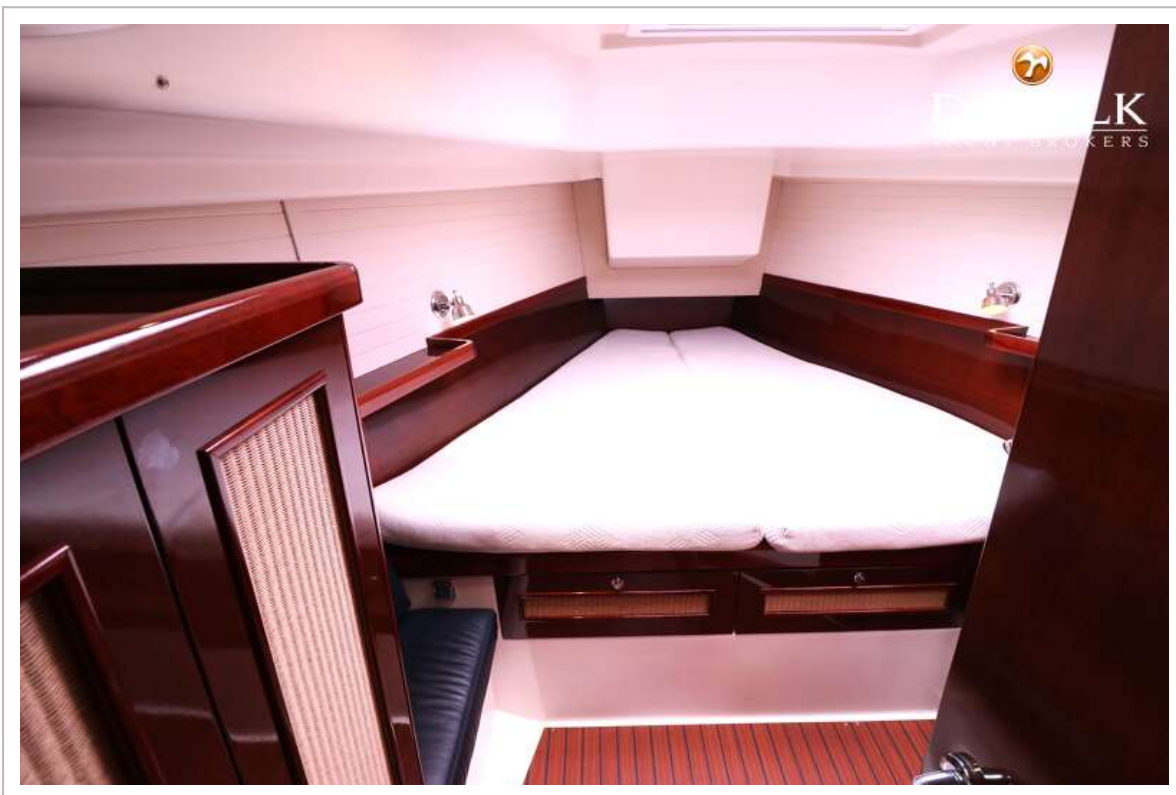




# MOODY 41 CLASSIC

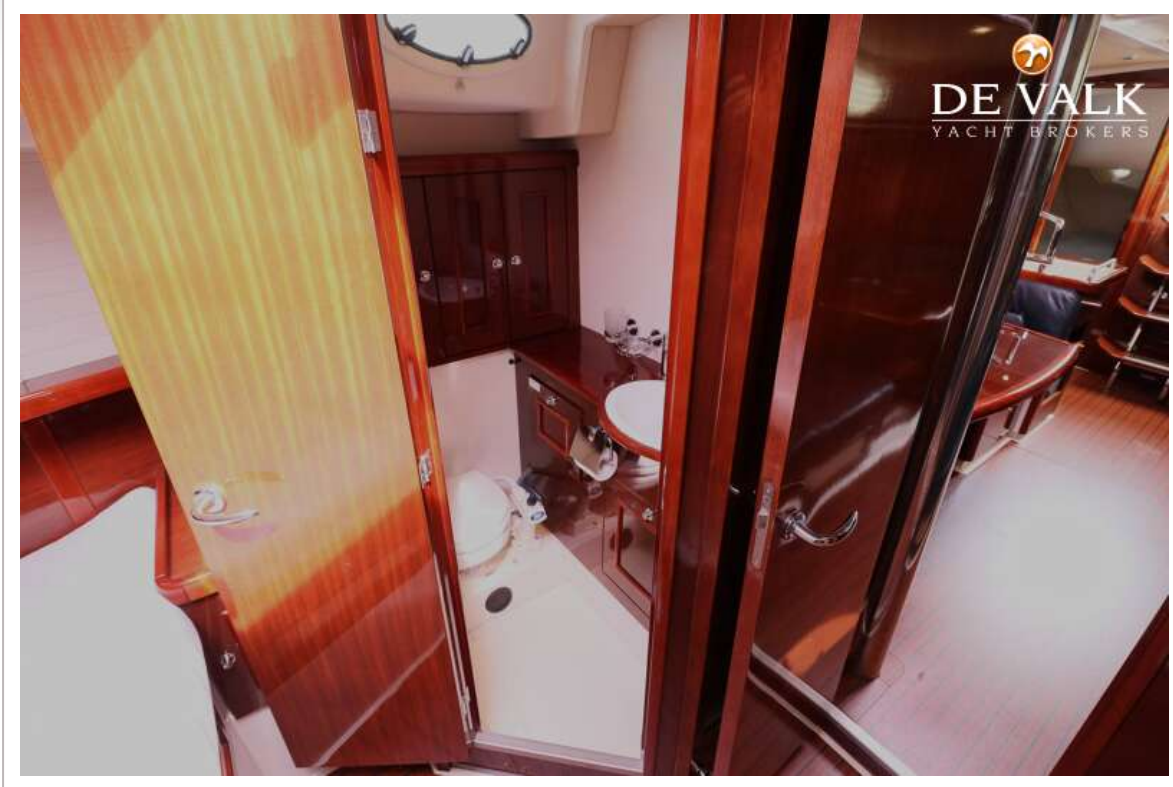


# MOODY 41 CLASSIC





# MOODY 41 CLASSIC



# MOODY 41 CLASSIC

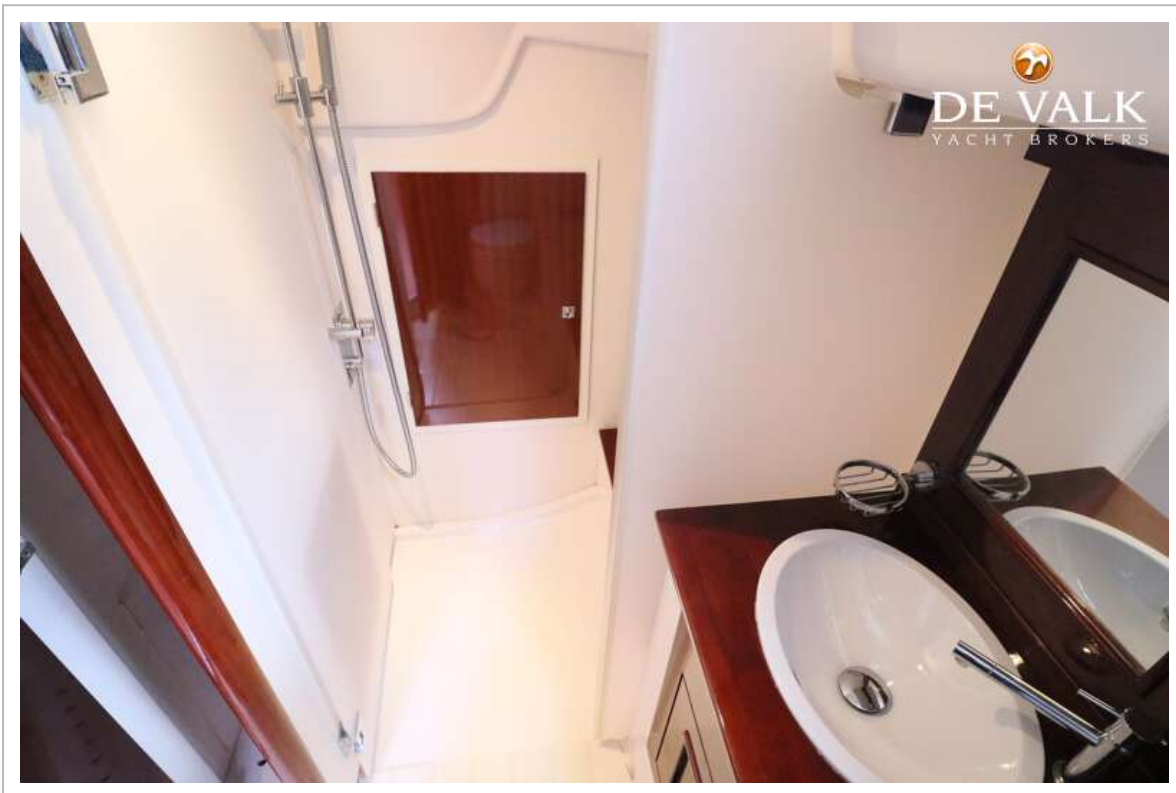
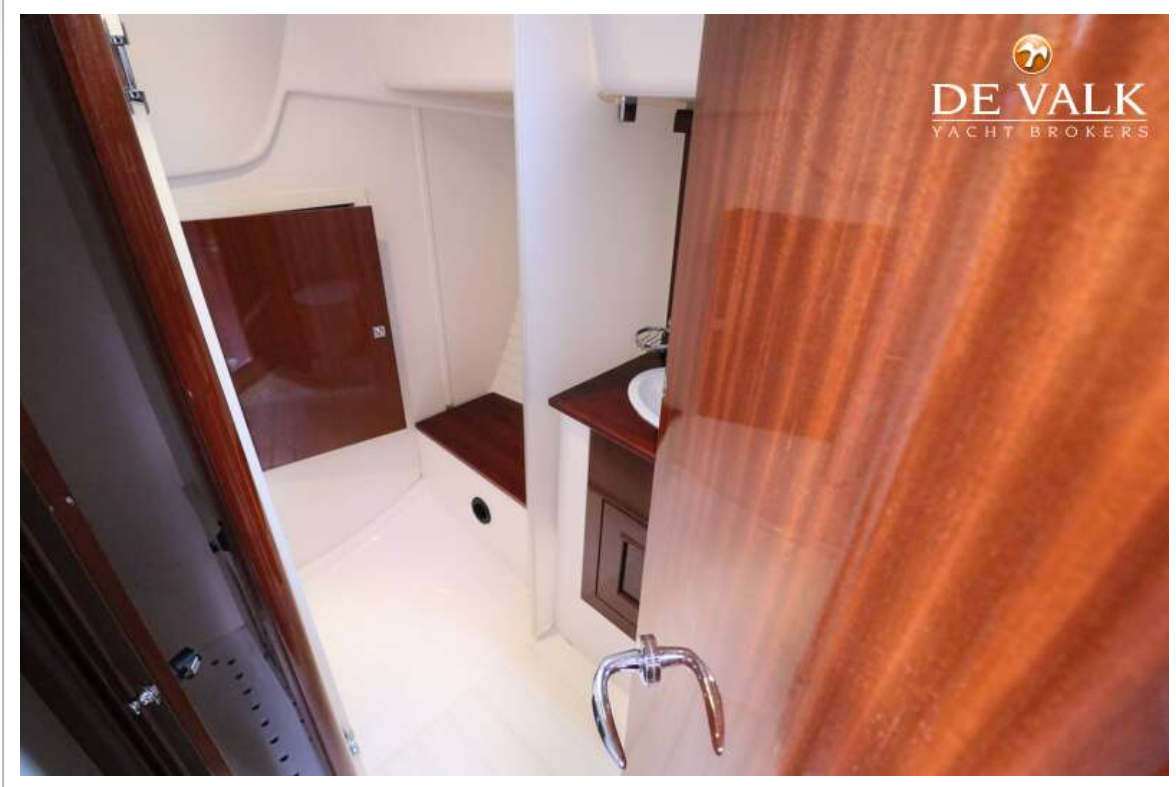




# MOODY 41 CLASSIC



# MOODY 41 CLASSIC



# MOODY 41 CLASSIC

