



DE VALK
YACHT BROKERS



SKILSO 35 PANORAMA



DE VALK
YACHT BROKERS

KOMMENTARE DES MAKLERS

This Skilso 35 panorama is a beautiful offshore motor yacht constructed with Scandinavian flair and craftsmanship. Equipped with a powerful Yanmar 8 cylinder diesel engine and a large and easy accessible cockpit makes it the perfect yacht for in- and offshore cruising. Combined with two comfortable cabins she is very suitable for holidays and weekends away with family and friends. VAT is deductible on this (demo)vessel. She is visitable on appointment. Please get in contact to get a visit on this brand new Skilso 35 Panorama!

Sjoerd Paddenburg

TECHNISCHE DATEN

Maße	10.60 x 3.52 x 1.15 (m)	Werft	Viknes Bat of Service AS
Baujahr	2023	Kabinen	2
Material	GFK	Kojen	5
Motor(en)	1 x Yanmar KMH50A diesel	PS/kW	370.00 (PS), 272.32 (kW)
Verkaufspreis	€ 433.500 (MwSt. Bezahlt)	Liegeplatz	elsewhere / nicht im Verkaufsbüro

KONTAKT

Verkaufsbüro	De Valk Loosdrecht	Telefon	+31 35 582 90 30
Adresse	't Breukeleveense Meentje 6 1231 LM Loosdrecht / Wijdmeren The Netherlands	E-Mail	loosdrecht@devalk.nl

HAFTUNGSAUSSCHLUSS

Diese Angaben erfolgen nach bestem Wissen, können jedoch nicht garantiert werden.



SKILSO 35 PANORAMA

ALLGEMEIN

Modell	SKILSO 35 PANORAMA
Typ	Motoryacht
Rumpflänge (m)	10,60
Breite (m)	3,52
Tiefgang (m)	1,15
Durchfahrtshöhe (m)	3,95
Durchfahrtshöhe min (m)	2,95
Stehhöhe (m)	2,00
Baujahr	2023
Werft	Viknes Bat of Service AS
Land	Norwegen
Gewicht (t)	5,6
CE Norm	B
Rumpfmateral	GFK
Rumpffarbe	Weiß
Rumpfform	Knikspant
Material Aufbauten	GFK
Stossliste	Gummi
Deckmaterial	GFK
Deck Finish	Antirutsch Belag
Deck Finish Aufbauten	Antirutsch Belag
Pflicht Bedeckung	synthetisches Teak
Fenster Material	Standard Glas
Decksluke	ja
Bullauge	4
Mast legbar	ja
Treibstofftank (Liter)	Edelstahl Total: 700L (over 2 tanks)
Füllstandsanzeige (Treibstofftank)	ja
Trinkwassertank (Liter)	Edelstahl 280L
Fäkaelien Tank (Liter)	Edelstahl 140L



Fäkaelien Tankablauf	Deck Verbindung + Pumpe
Radsteuerung	hydraulik
Innerhalb Steuerung	ja

UNTERKUNFT

Kabinen	2
Kojen	5
Innen	Eichen White wash
Offenen Cockpit	ja
Salon	ja
Standhöhe Salon (m)	2,00
Schiebedach	elektrisch
Heizung	Diesel Heißluft
Dinette	ja
Schiebetür zum Cockpit	ja
Kombüse	ja
Arbeitsfläche	Kunststoff
Spülbecken	Edelstahl
Herd	Gas 2 burners
Ofen	Gas
Gas-Alarm	ja
Kuhlschrank	Isotherm
Gefrier Truhe	ja
Warmwasser System	220V + Motor
Wasserdruck System	elektrisch
Badezimmer	gemeinsam
Toilet	gemeinsam
Toilette System	elektrisch
Handwaschbecken	im Badezimmer
Dusche	gemeinsam



MASCHINEN

Motoranzahl	1
Marke	Yanmar
Typ	KMH50A
PS	370
kW	272.32
Kraftstoffart	Diesel
Höchstgeschwindigkeit (Kn)	22
Kühlungssystem Motor	indirekte Wärmetauscher
Antrieb	Schraubenwelle
Motor bedienung	elektrisch
Bugschraube	elektrisch With remote control
Heckschraube	elektrisch With remote control
Elektrische Anlage	12V / 220V
Batterien	Efoy Fuel Cell
Batterie Monitor	ja
Batterie Ladegerat/Umwandler	Victron 3000W
Solar panele	ja
Landstrom	mit Kabel
Trimklappen	Mente

NAVIGATION

Logge	ja
Plotter/GPS	Raymarine Axiom Pro Real Vision 3D 12

AUSRÜSTUNG

Kuchenbude	ja
Cockpit Polster	Grey color
Cockpit Tisch	ja
Badeplattform	ja



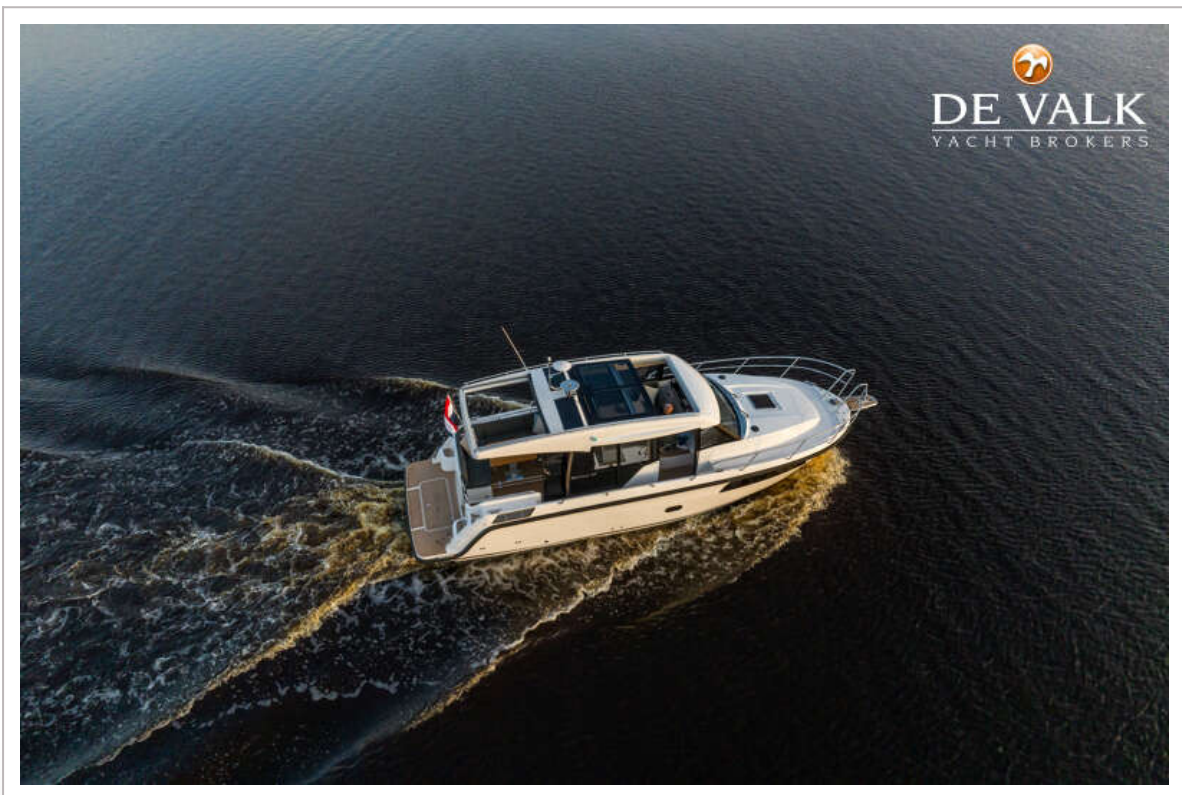
Badeleiter	Edelstahl
Heck-Tur	ja
Heckdusche	ja
Anker	Stainless steel
Ankerkette	ja
Ankerwinde	elektrisch
See Reling	Edelstahl
Scheibenwischer	ja
Fenderkissen	ja
Festmacher	ja
TV	ja
Radio	Fusion
Lautsprecher im Salon	Pioneer
Weitere Info	ja



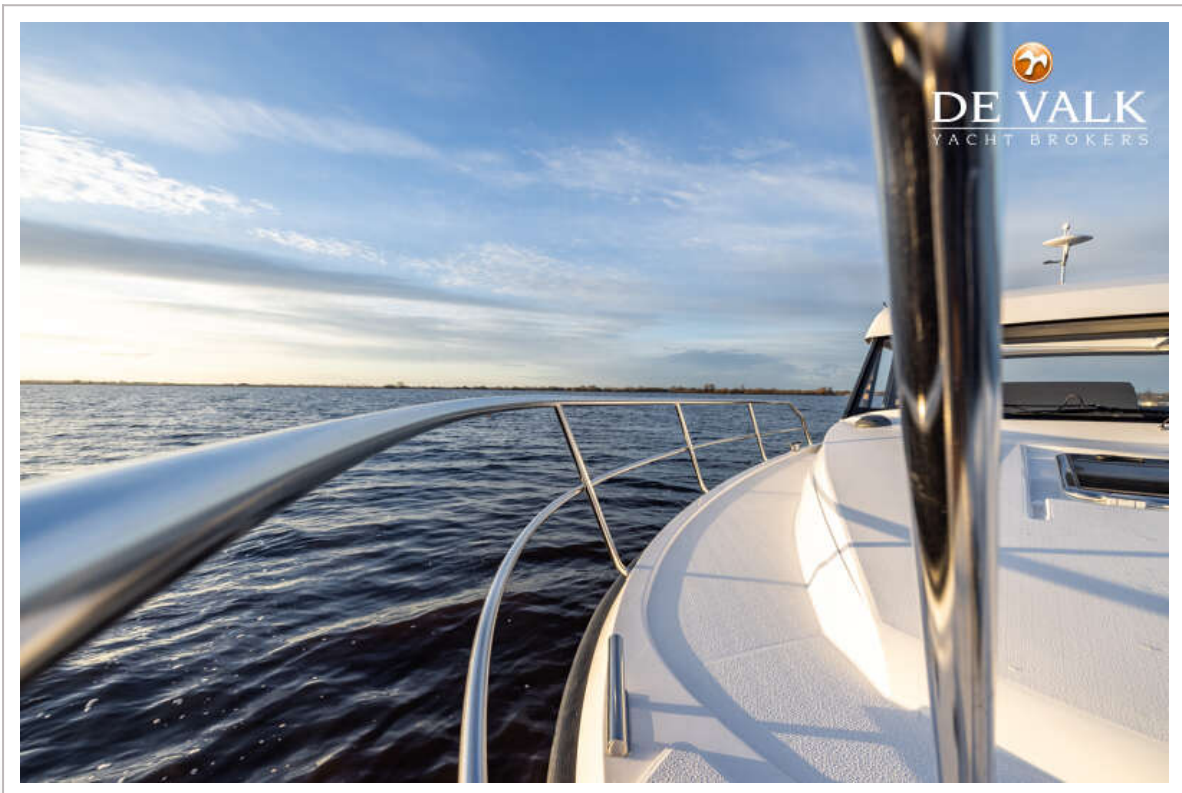
SKILSO 35 PANORAMA



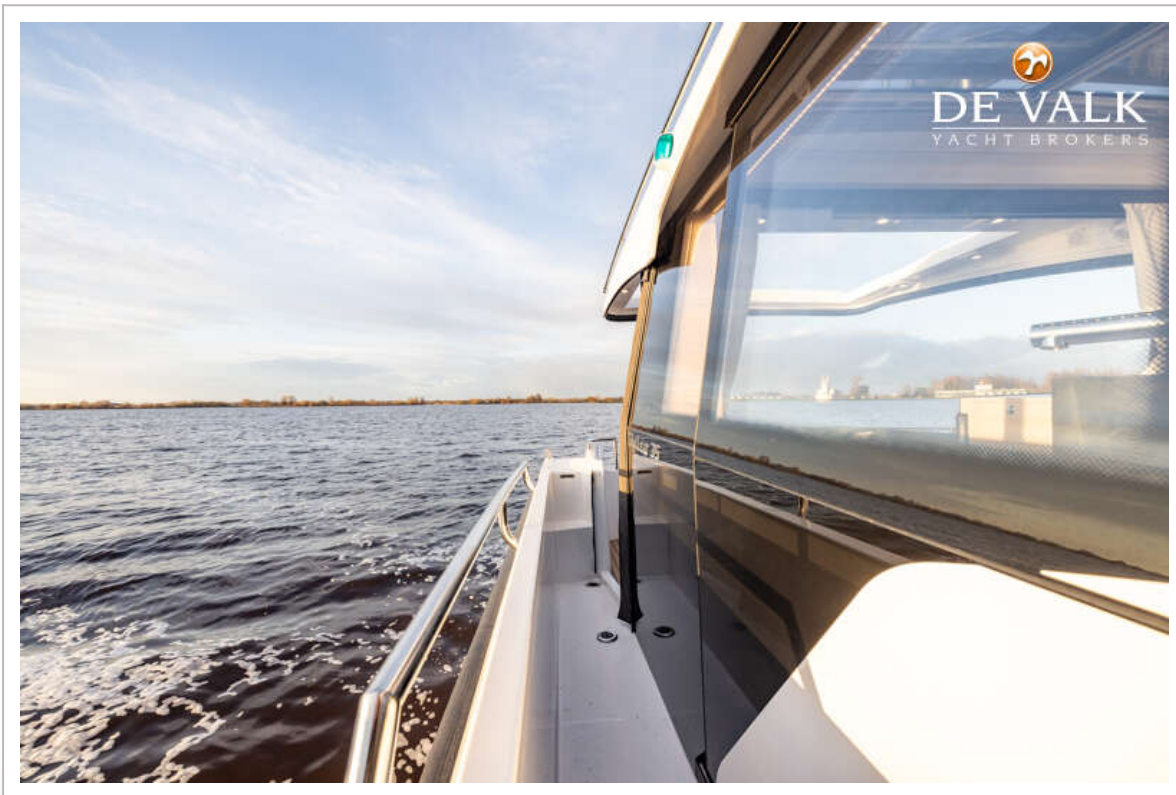
SKILSO 35 PANORAMA



SKILSO 35 PANORAMA



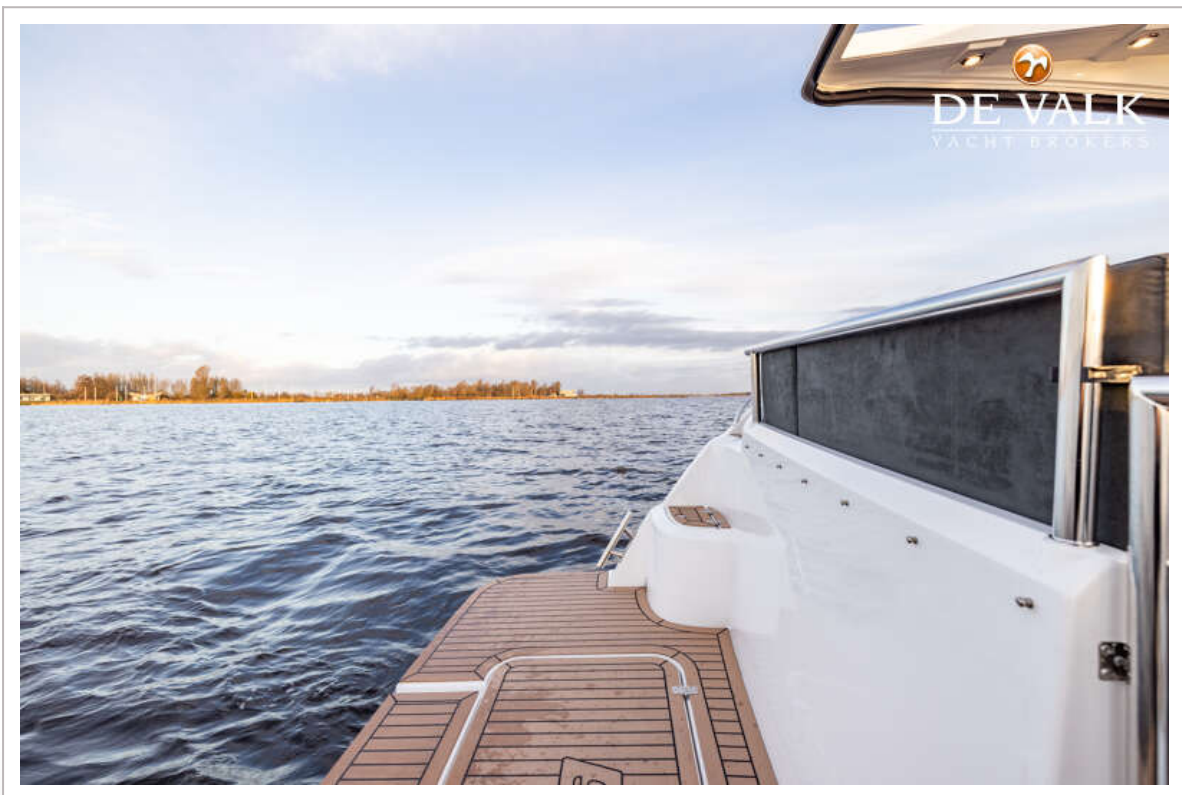
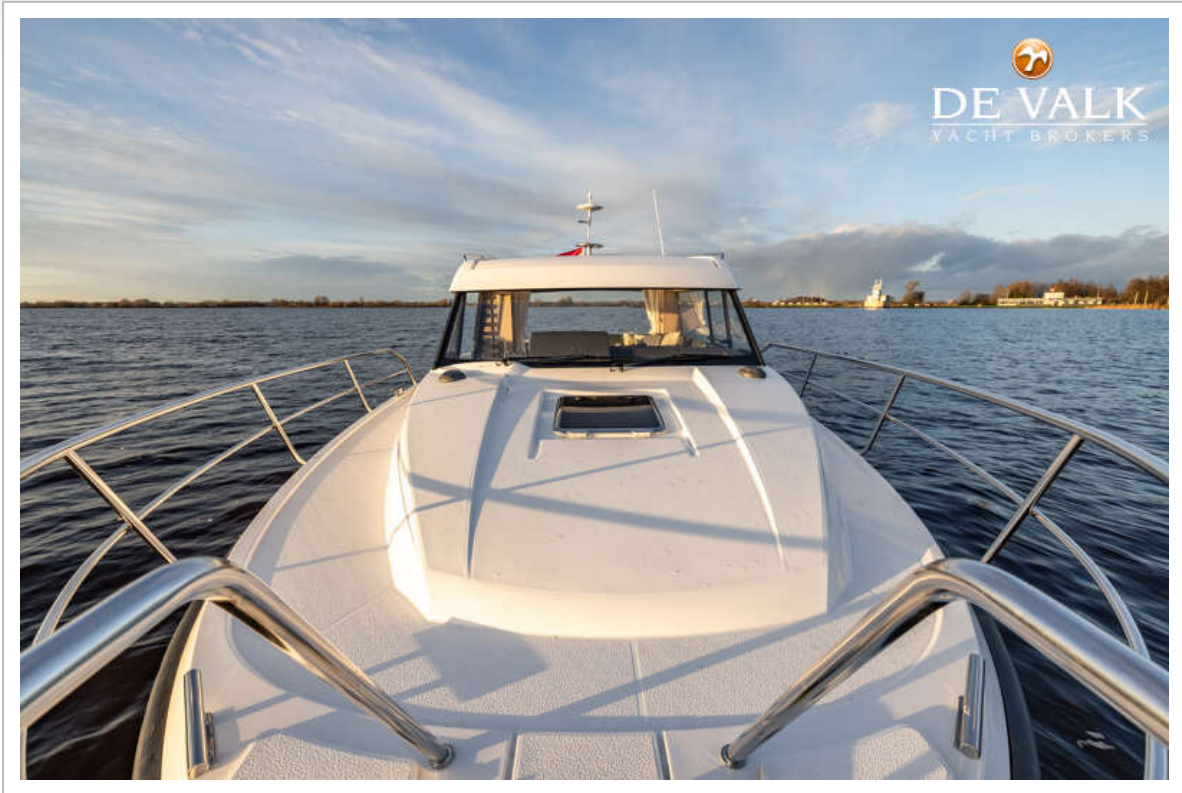
SKILSO 35 PANORAMA



SKILSO 35 PANORAMA



SKILSO 35 PANORAMA



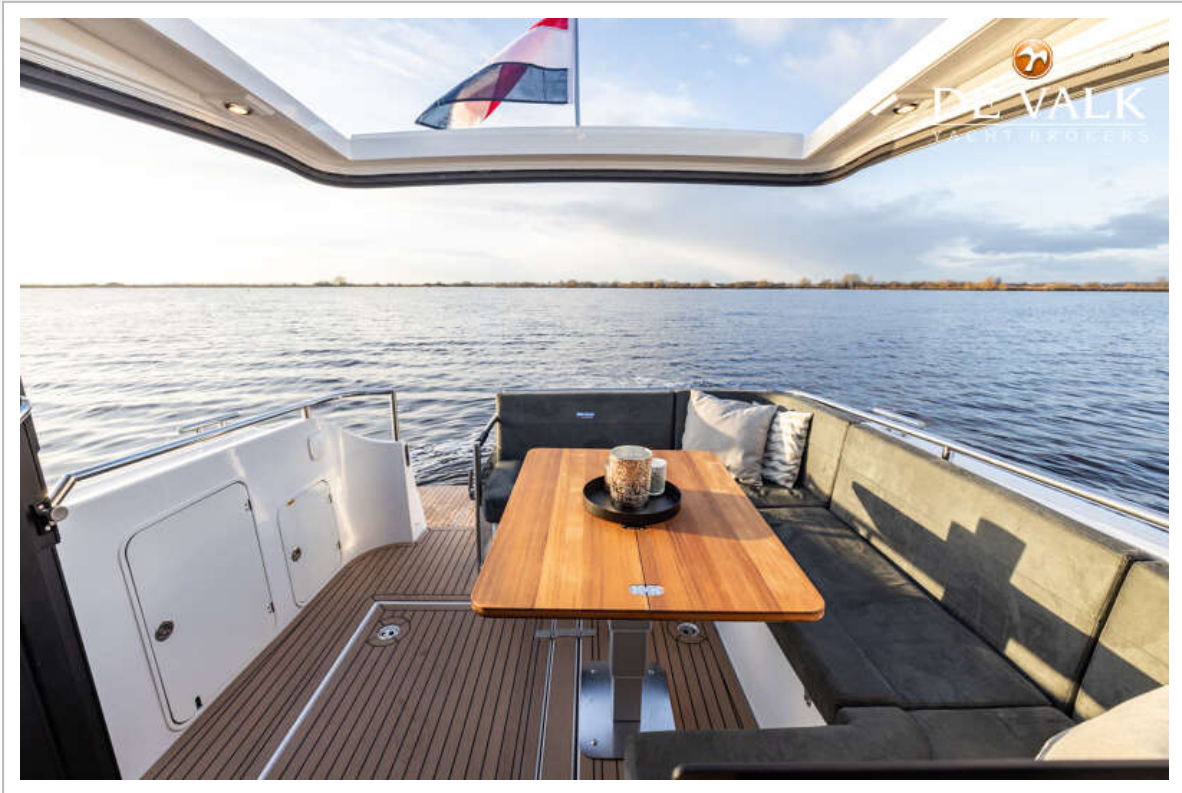
SKILSO 35 PANORAMA



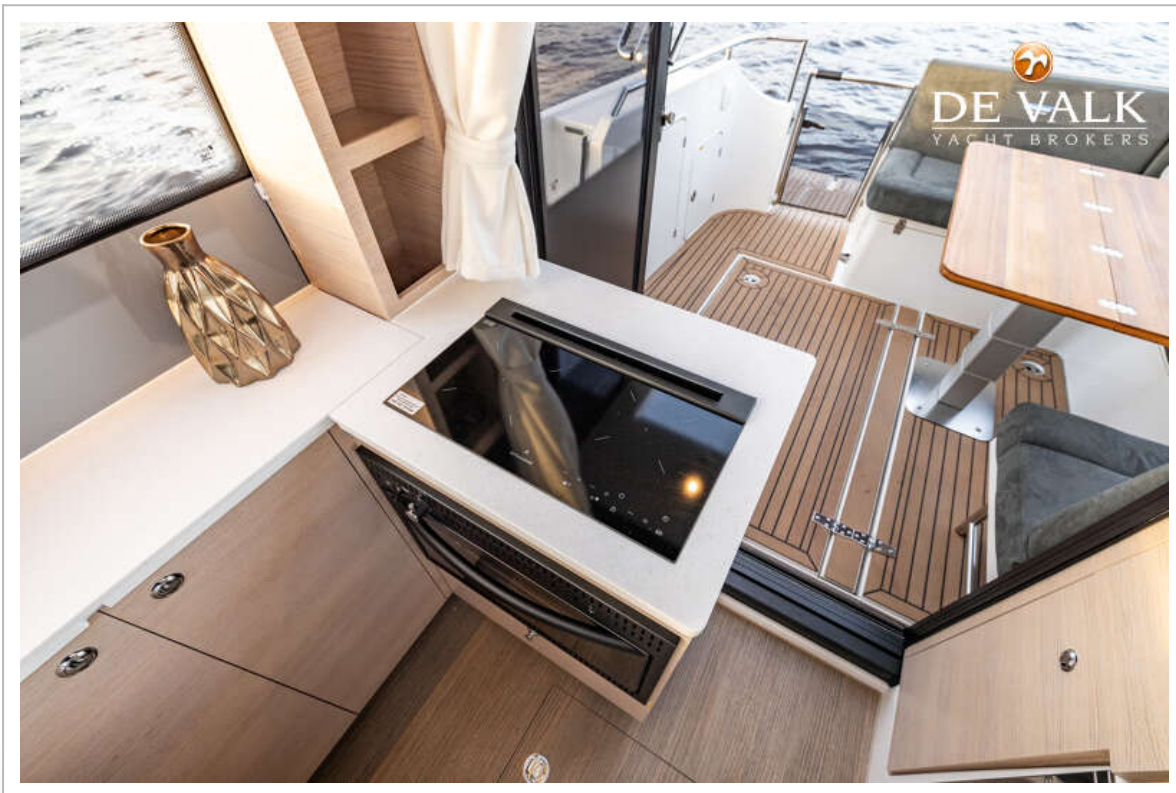
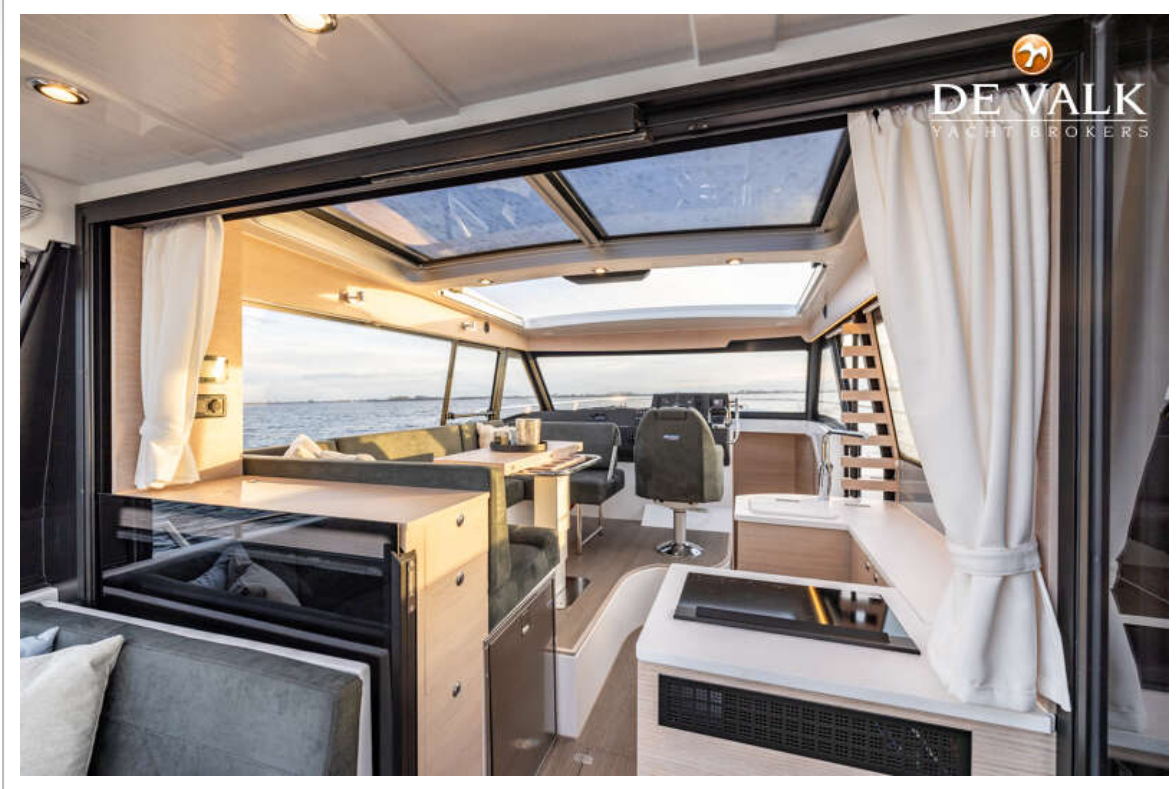
SKILSO 35 PANORAMA



SKILSO 35 PANORAMA



SKILSO 35 PANORAMA



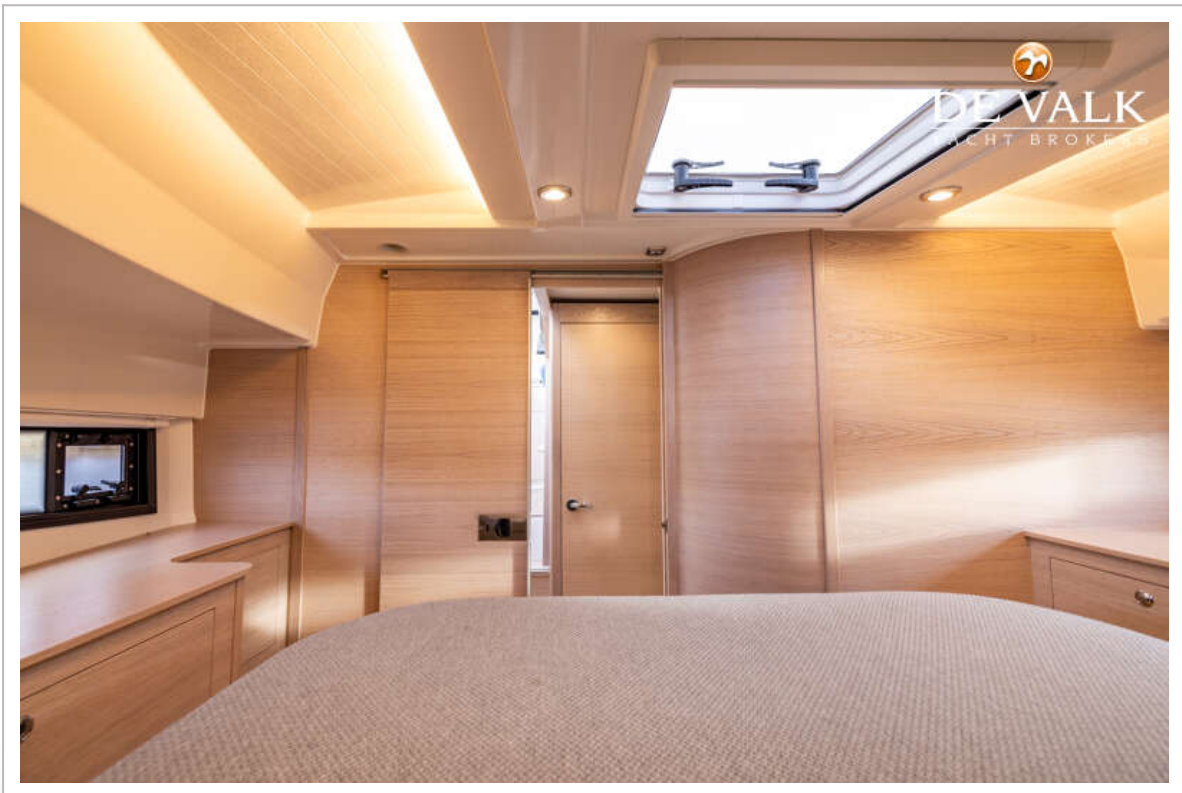
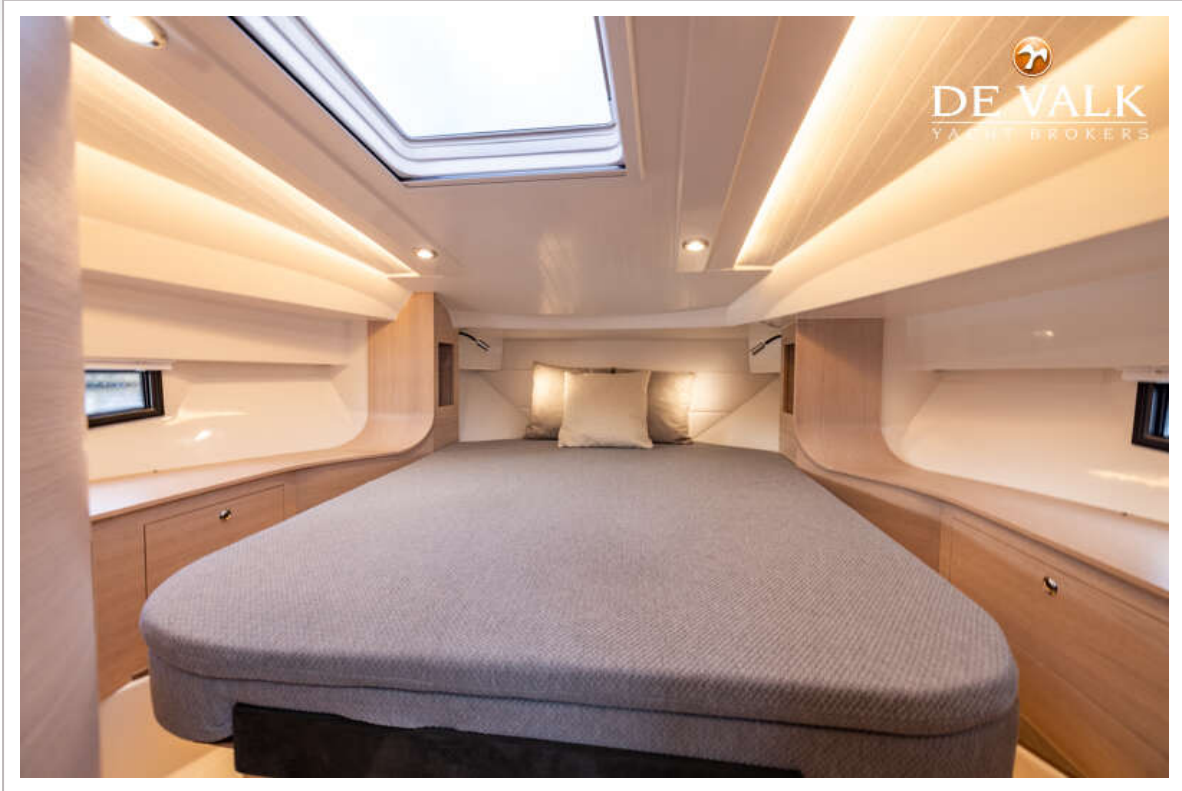
SKILSO 35 PANORAMA



SKILSO 35 PANORAMA



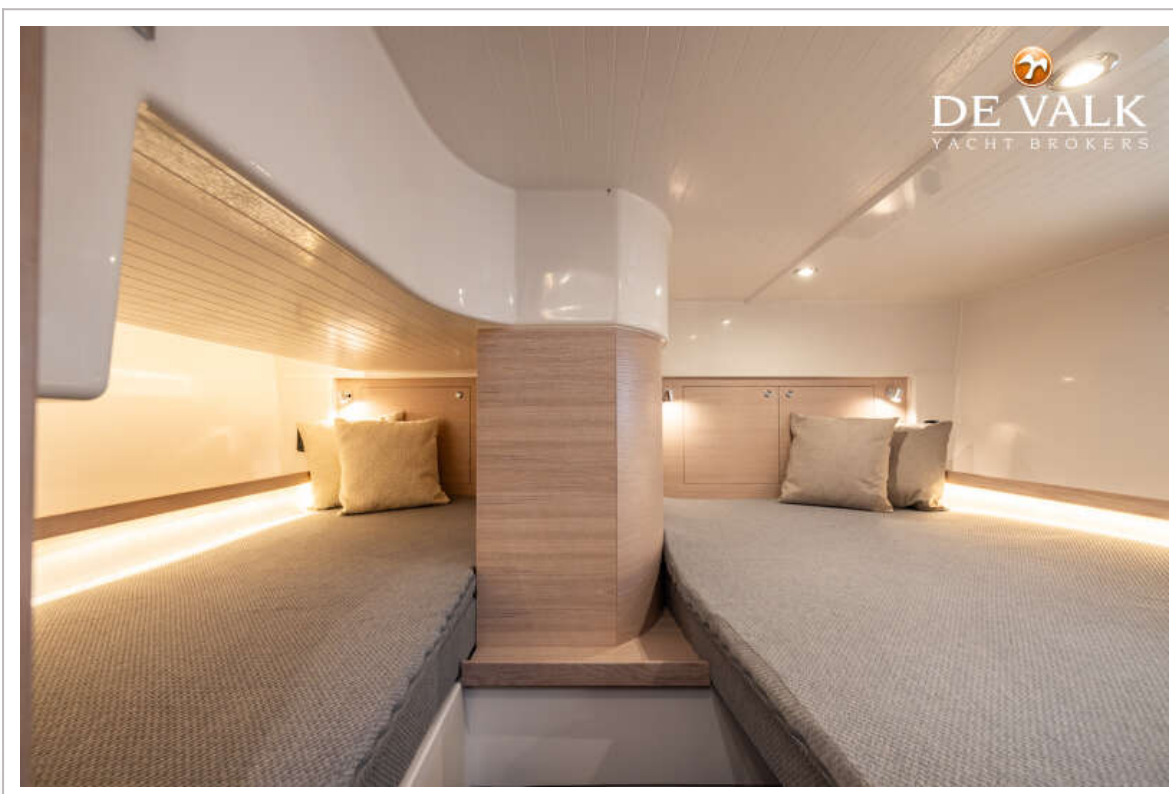
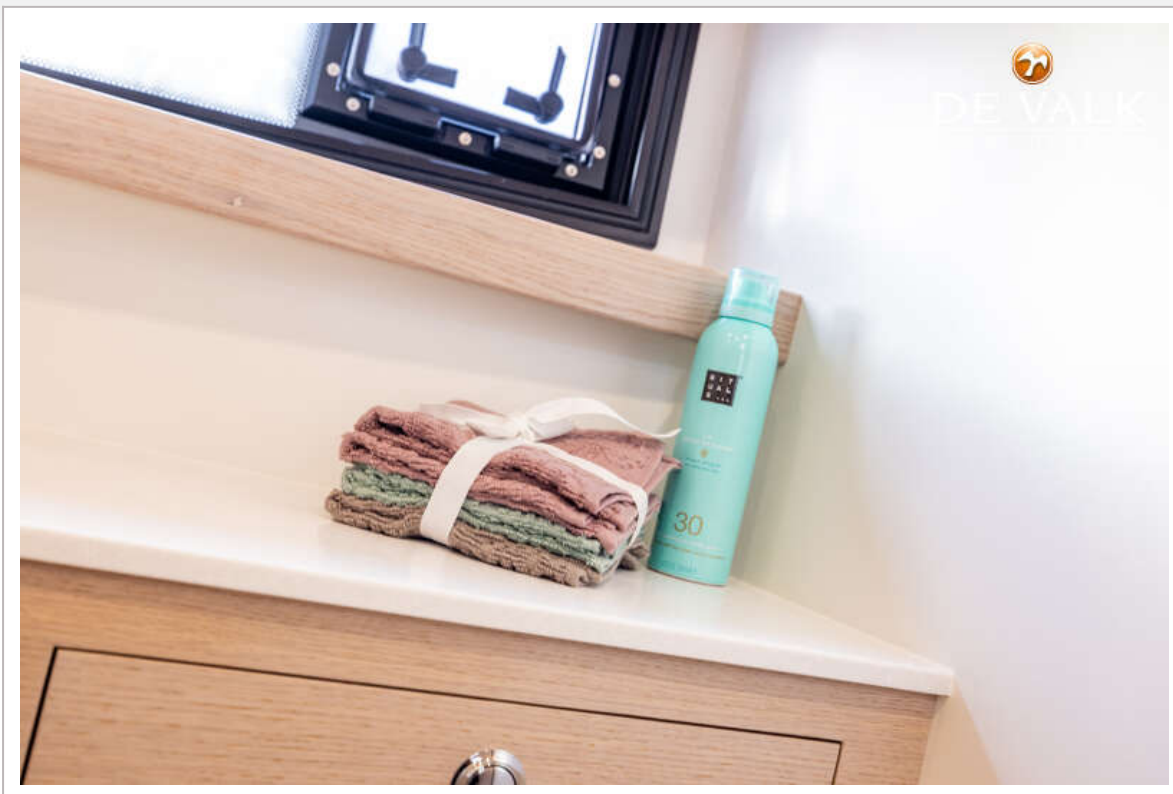
SKILSO 35 PANORAMA



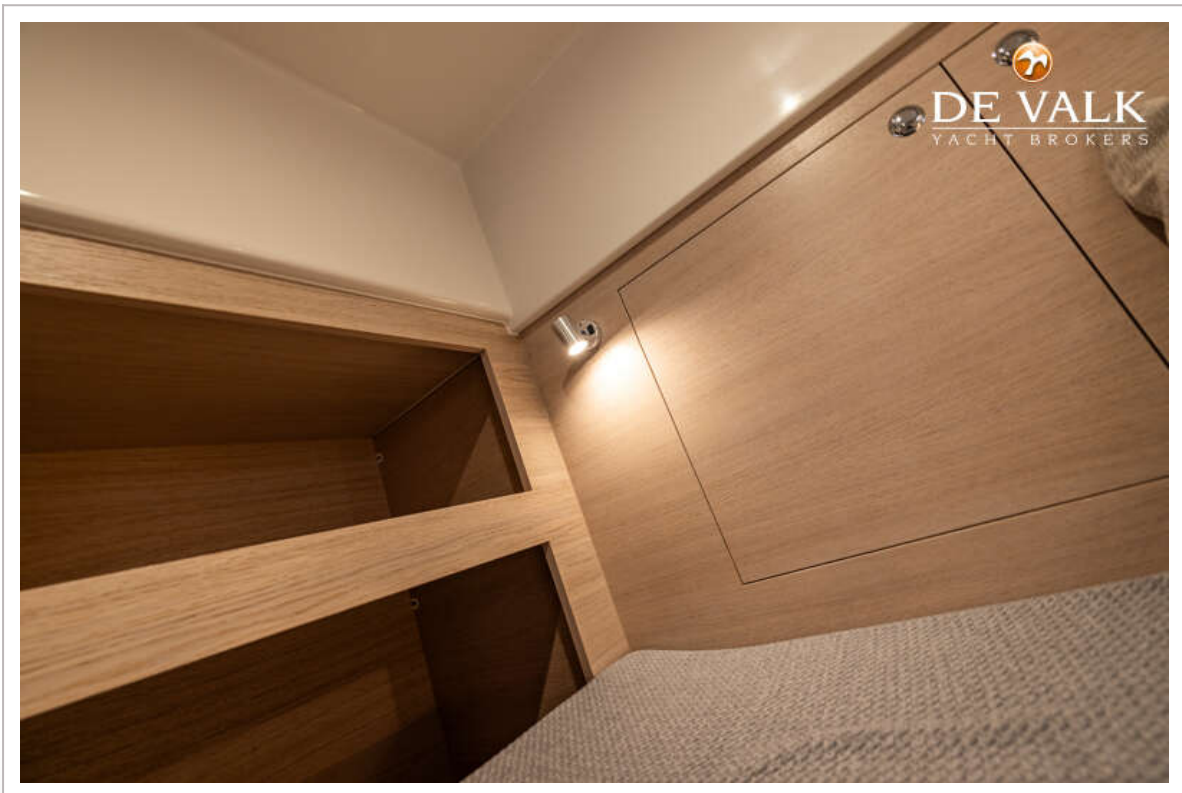
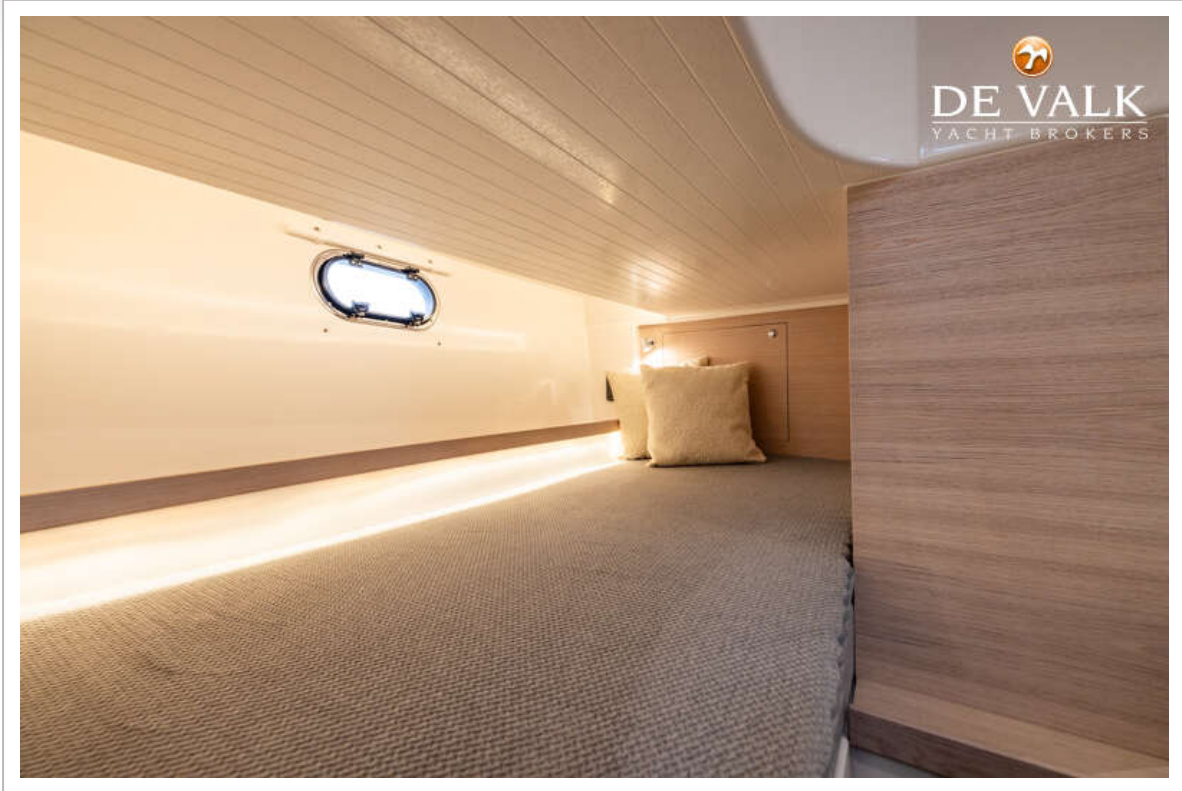
SKILSO 35 PANORAMA



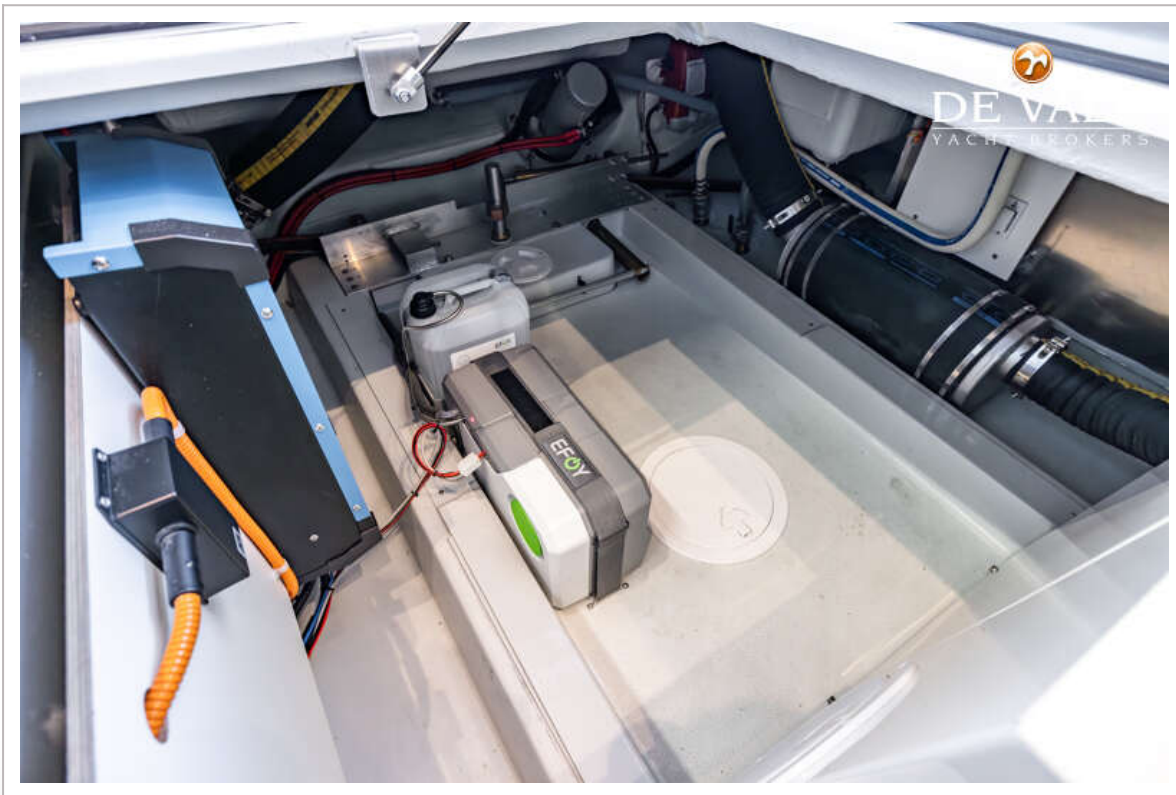
SKILSO 35 PANORAMA



SKILSO 35 PANORAMA



SKILSO 35 PANORAMA



SKILSO 35 PANORAMA

