



**BAVARIA 41 EXCLUSIVE**



**DE VALK**  
YACHT BROKERS

## KOMMENTARE DES MAKLERS

"TOUCH of Southampton" is a Bavaria 41 Exclusive sailing yacht, 6 birth Owners Version, manufactured in winter 1996 and launched in spring 1997. She is a "one-of-a-kind" because her current and sole owners did not want opening windows in the hull as planned but decided instead for additional cupboards in the galley, an extra book shelf and 6 small cupboards in the master cabin, factory fitted. TOUCH is very well equipped and kept in really good condition. Since 1999 TOUCH has been in Spain and currently moored in lovely Addaya Marina in Menorca. Book your viewing!

*Oliver Stehula*

## TECHNISCHE DATEN

<b>Maße</b>	12.70 x 3.96 x 1.73 (m)	<b>Werft</b>	Bavaria Yachts
<b>Baujahr</b>	1996	<b>Kabinen</b>	3
<b>Material</b>	GFK	<b>Kojen</b>	6
<b>Motor(en)</b>	1 x Volvo Penta MD2040 40 B diesel	<b>PS/kW</b>	40.00 (PS), 29.44 (kW)
<b>Verkaufspreis</b>	€ 105.000 (MwSt. Bezahlt)	<b>Liegeplatz</b>	contact Palma

## KONTAKT

<b>Verkaufsbüro</b>	De Valk Palma	<b>Telefon</b>	+34 971 402 911
<b>Adresse</b>	Port. Cala Nova, Avda. Joan Miro, 327 07015 Palma de Mallorca Spain	<b>E-Mail</b>	palma@devalk.nl

## HAFTUNGSAUSSCHLUSS

Diese Angaben erfolgen nach bestem Wissen, können jedoch nicht garantiert werden.



## ALLGEMEIN

<b>Modell</b>	BAVARIA 41 EXCLUSIVE
<b>Typ</b>	Segelyacht
<b>Rumpflänge (m)</b>	12,70
<b>Wasserlinienlänge (m)</b>	10,74
<b>Breite (m)</b>	3,96
<b>Tiefgang (m)</b>	1,73
<b>Stehhöhe (m)</b>	1,95
<b>Baujahr</b>	1996
<b>Lancierung</b>	1997
<b>Werft</b>	Bavaria Yachts
<b>Land</b>	Deutschland
<b>Entwerfer</b>	J&J Design
<b>Gewicht (t)</b>	7,9
<b>Ballast (Ton)</b>	Blei 2,8
<b>Rumpfmateral</b>	GFK
<b>Rumpffarbe</b>	Weiß
<b>Rumpfform</b>	Rundspant
<b>Art Kiel</b>	Wulstkiel
<b>Material Aufbauten</b>	GFK
<b>Deckmaterial</b>	GFK
<b>Deck Finish</b>	Teak
<b>Pflicht Bedeckung</b>	Teak
<b>Antifouling (Jahr)</b>	2024
<b>Dorado Belufter</b>	One
<b>Fenster Einfassung</b>	Aluminium
<b>Fenster Material</b>	Polycarbonat
<b>Decks Luke</b>	4 with Cover
<b>Treibstofftank (Liter)</b>	150
<b>Füllstandsanzeige (Treibstofftank)</b>	ja
<b>Trinkwassertank (Liter)</b>	350



Fäkaelien Tank (Liter)	ja
Fäkaelien Tankablauf	Pumpe
Radsteuerung	Kabelsteuerung
Not-Pinne	ja

## UNTERKUNFT

Kabinen	3
Kojen	6
Innen	Mahagoni
Salon	ja
Standhöhe Salon (m)	1,95
Heizung	Eberspächer Hot Air
Kartentisch	ja
Spülbecken	Edelstahl Double Sink
Herd	Three burner
Ofen	ja
Kuhlschrank	ja
Gefrier Truhe	Portable, 12/ 24 Volt with transformer
Warmwasser System	220V + Motor
Wasserdruck System	elektrisch
Eignerkabine	Doppelbett
Länge Bett (m)	2,00
Badezimmer	en suite
Toilette System	handbetrieb
Handwaschbecken	im Badezimmer
Dusche	en suite
Gästekabine 1	Doppelbett
Länge Bett (m)	2,00
Kleiderschrank	hängend/Schublad/Regale
Badezimmer	gemeinsam
Toilette	gemeinsam



Toilette System	handbetrieb
Handwaschbecken	im Badezimmer
Dusche	gemeinsam
Gästekabine 2	Doppelbett
Länge Bett (m)	2,00
Kleiderschrank	hängend/Schublad/Regale
Badezimmer	gemeinsam
Toilette	gemeinsam
Toilette System	handbetrieb
Handwaschbecken	im Badezimmer
Dusche	gemeinsam

## MASCHINEN

Motoranzahl	1
Marke	Volvo Penta MD2040
Typ	40 B
PS	40
kW	29.44
Kraftstoffart	Diesel
Installiert im Jahr	1997
Höchstgeschwindigkeit (Kn)	7,96
Kühlungssystem Motor	indirekte Wärmetauscher
Antrieb	Saildrive
Saildrive Dichtung	ja
Motor bedienung	Seilzug Kabel
Gewende getriebe	mechanisch MS 25 S
Propeller Typ	falt One three bladed folding, bronze One fixed as spare
Propellerblätter	ja
Hand Bilgenpumpe	ja
Elektrische Bilgenpumpe	ja
Bilge Alarm	ja



<b>Generator</b>	leise Separator Dolphin
<b>Betriebsstunden Generator</b>	173
<b>Versorgungsbatterie</b>	3x 135 Ah, new in 2022
<b>Generatorbatterie</b>	1x 75Ah
<b>Batterie Ladegerat/Umwandler</b>	Two charger
<b>Landstrom</b>	mit Kabel
<b>Wasserbereiter</b>	Sea- Fresh H2O, 72l/h

## NAVIGATION

<b>Kompass</b>	Plastimo Olympic 115
<b>Tiefenanziege</b>	Autohelm St 50
<b>Logge</b>	Autohelm St 50
<b>Windlupe anzeige</b>	Raymarine i60
<b>UKW</b>	Shore Line Compact WR
<b>Autopilot</b>	Autohelm St 7000
<b>Radar</b>	ja
<b>GPS</b>	Autohelm St50
<b>Radar/GPS/Plotter</b>	Raymarine eS97
<b>Epirb</b>	ACR Global Fix RLB-35
<b>"MUB" Sender</b>	Sea Marshall Personal Beacon
<b>Navigation Beleuchtung</b>	LOPO Lights, LED

## AUSRÜSTUNG

<b>Spritzverdek</b>	ja
<b>Bimini</b>	ja
<b>Winterplane</b>	New in 2020
<b>Fensterabdeckung</b>	ja
<b>Cockpit Polster</b>	ja
<b>Cockpit Tisch</b>	ja
<b>Badeleiter</b>	ja
<b>Heckdusche</b>	On the stern, hot and cold water



<b>Anker</b>	CQR Pflugschar 22kg
<b>Ankerkette</b>	50m x 10mm
<b>Anker 2</b>	High Tensile Danforth
<b>Ankerkette</b>	Chain and 100 m rope
<b>Ankerwinde</b>	Lewmar 1000 Watt
<b>Beiboot</b>	aufblasbar Large Avon in good condition.
<b>Ausserborder</b>	Yamaha 2 Stroke, 8HP
<b>Ausserborder Halterung</b>	ja
<b>Deck Kran</b>	For outboard engine
<b>Rettungsinsel (Pers)</b>	NEW! Ocean Safety ISO, 6 person Valise 2025. Value: €3500
<b>Schwimvesten</b>	6
<b>Sicherheits Rustung</b>	4
<b>Sicherheitsleine auf Deck</b>	ja
<b>Rahmen Gedunst</b>	ja
<b>Fenderkissen</b>	ja
<b>DVD Spieler</b>	Sony CDX- 51 with 10x Changer
<b>Lautsprecher im Pflicht</b>	ja
<b>Weitere Info</b>	One- Spot Water Softener, No Calcium in water system.

## RIGG

<b>Rig</b>	Fraktionell mit Backstagen
<b>Stehendes Gut</b>	Drahtseil
<b>Marke Mast</b>	Seldén
<b>Material Mast</b>	Aluminium
<b>Salings</b>	Two Pairs
<b>Großsegel-Persenning</b>	ja
<b>Latten traveller</b>	ja
<b>Durchelatted großsegel</b>	1x Hydronet like new, 1x Dacron, used
<b>Genua</b>	One new, Mylar/ Dacron with cover One used
<b>Genua III</b>	Dacron
<b>Rollreffanlage</b>	Furlex



<b>Genua-Persenning</b>	ja
<b>Spi</b>	ja
<b>Abnehmbare Inner Vorderstag</b>	ja
<b>Sturmfock</b>	Dacron
<b>Reff Vorrichtung</b>	Single- Line- System
<b>Achterstag Spanner</b>	Talje
<b>Baumniederhohler</b>	mechanisch und Talje
<b>Primare Schot Winschen</b>	Harken St 40
<b>Sekundaire Schot Winschen</b>	Harken St 40
<b>Genua Schotwischen</b>	Two Harken St 48
<b>Fall Winschen</b>	Two Harken St 40
<b>Spi-Baum</b>	Aluminium





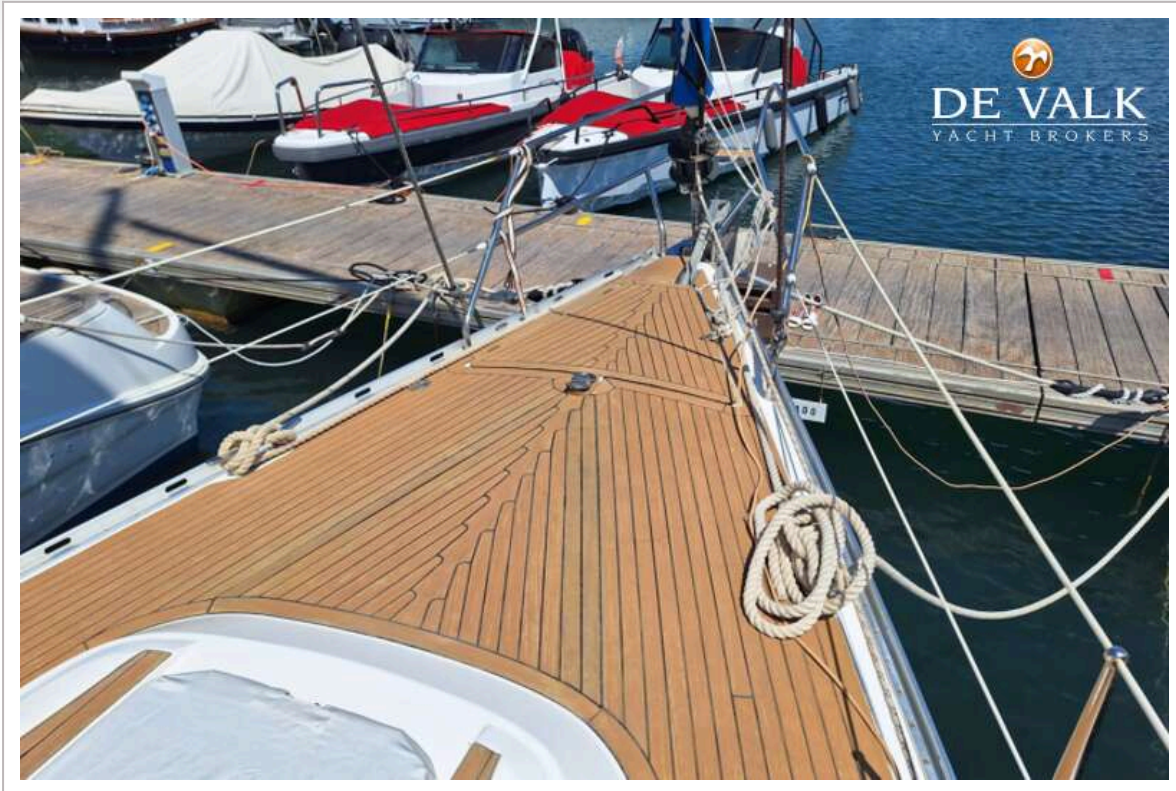
# BAVARIA 41 EXCLUSIVE



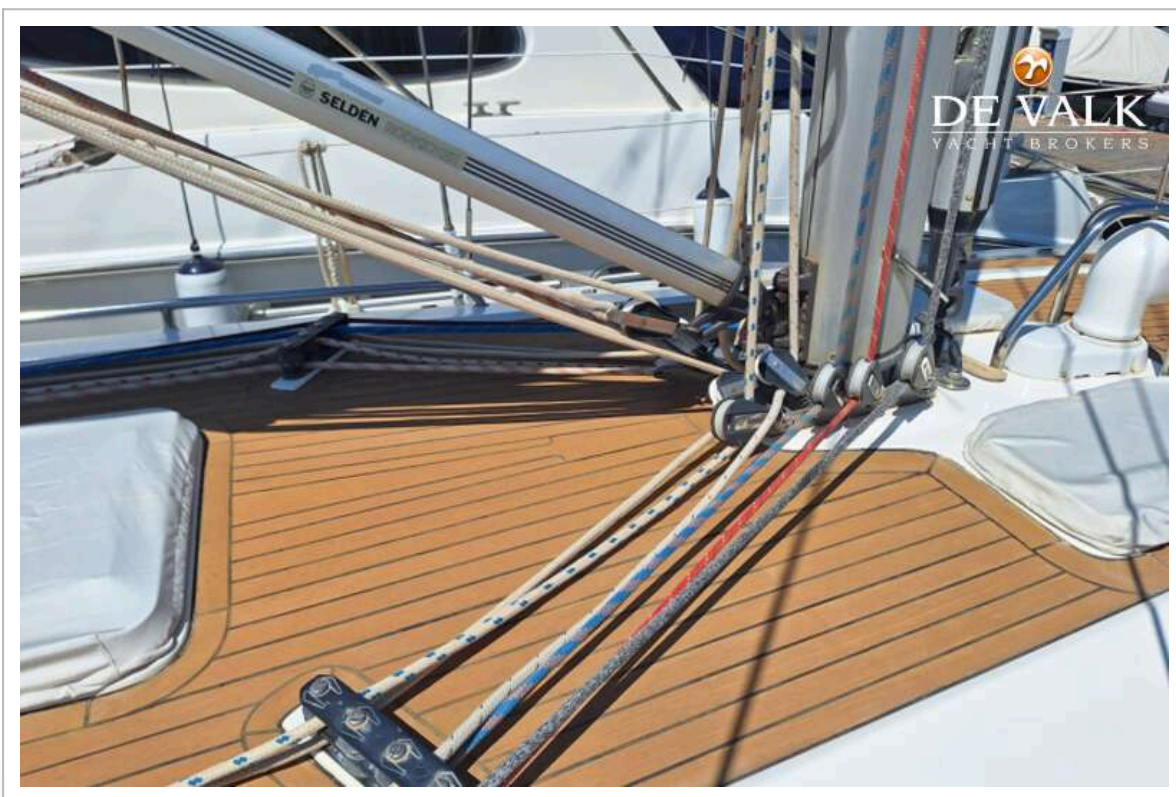
# BAVARIA 41 EXCLUSIVE



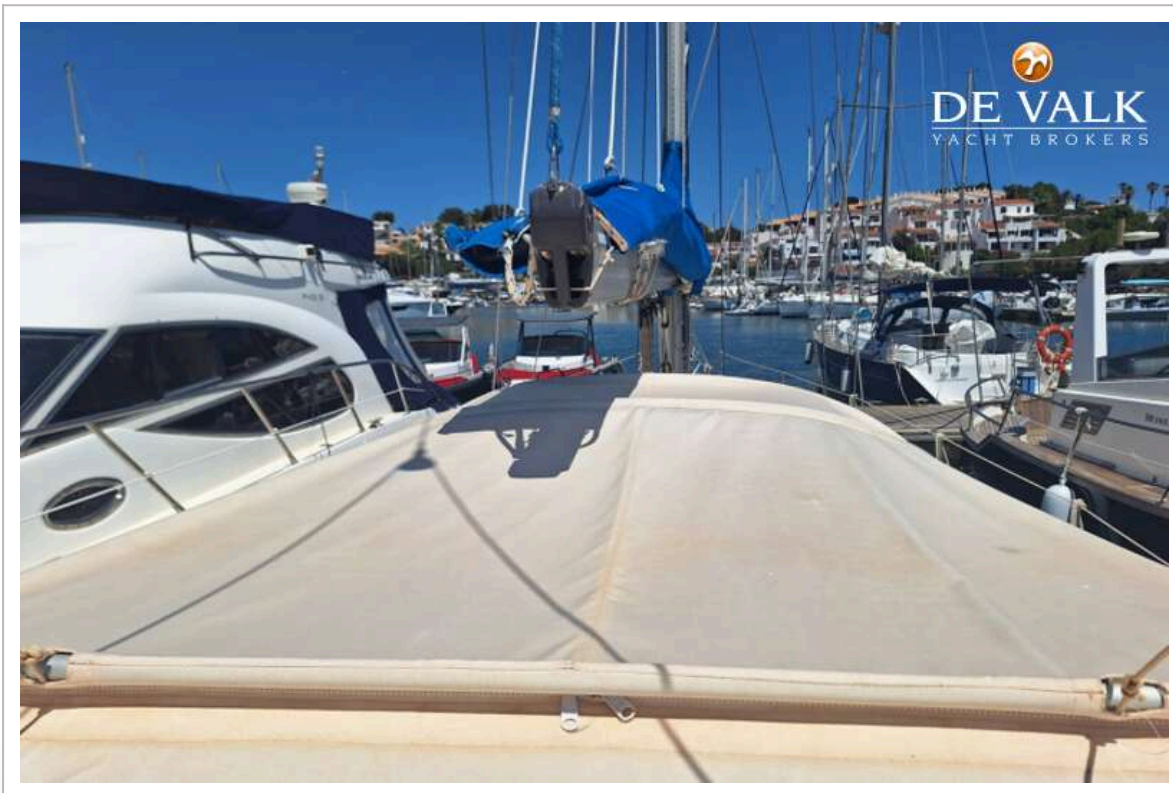
# BAVARIA 41 EXCLUSIVE



# BAVARIA 41 EXCLUSIVE



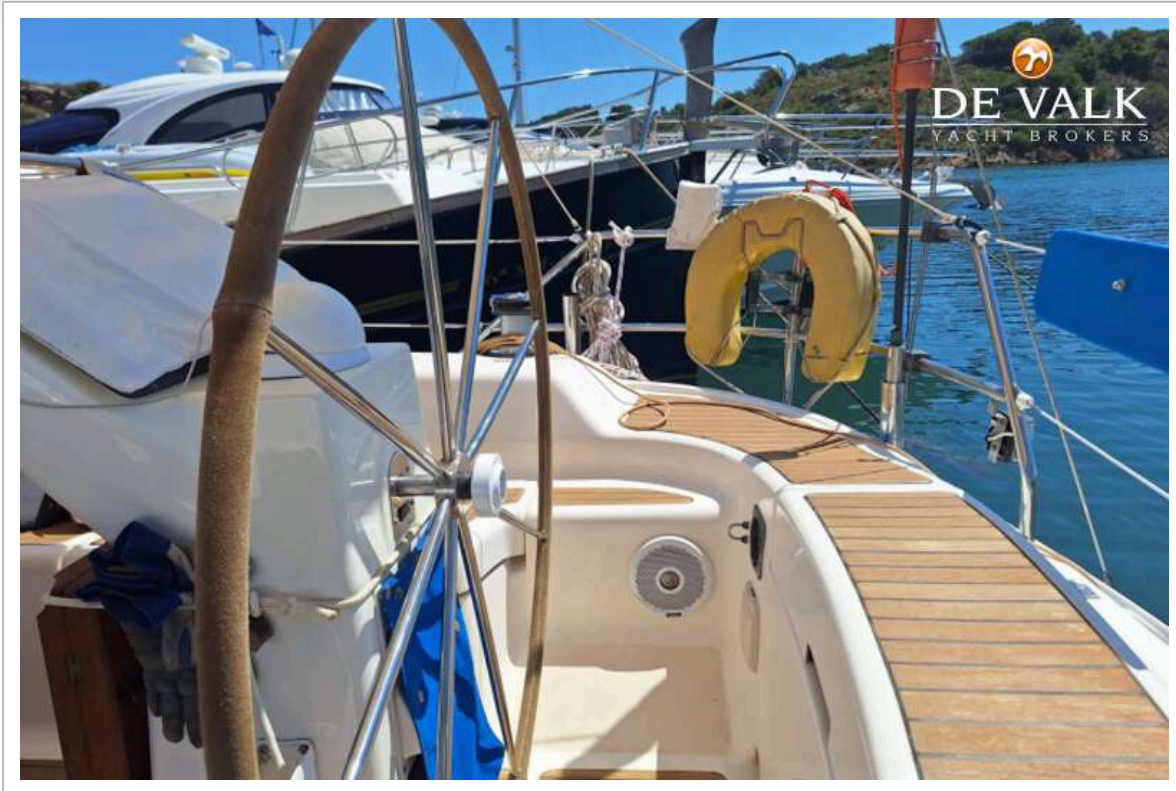
# BAVARIA 41 EXCLUSIVE



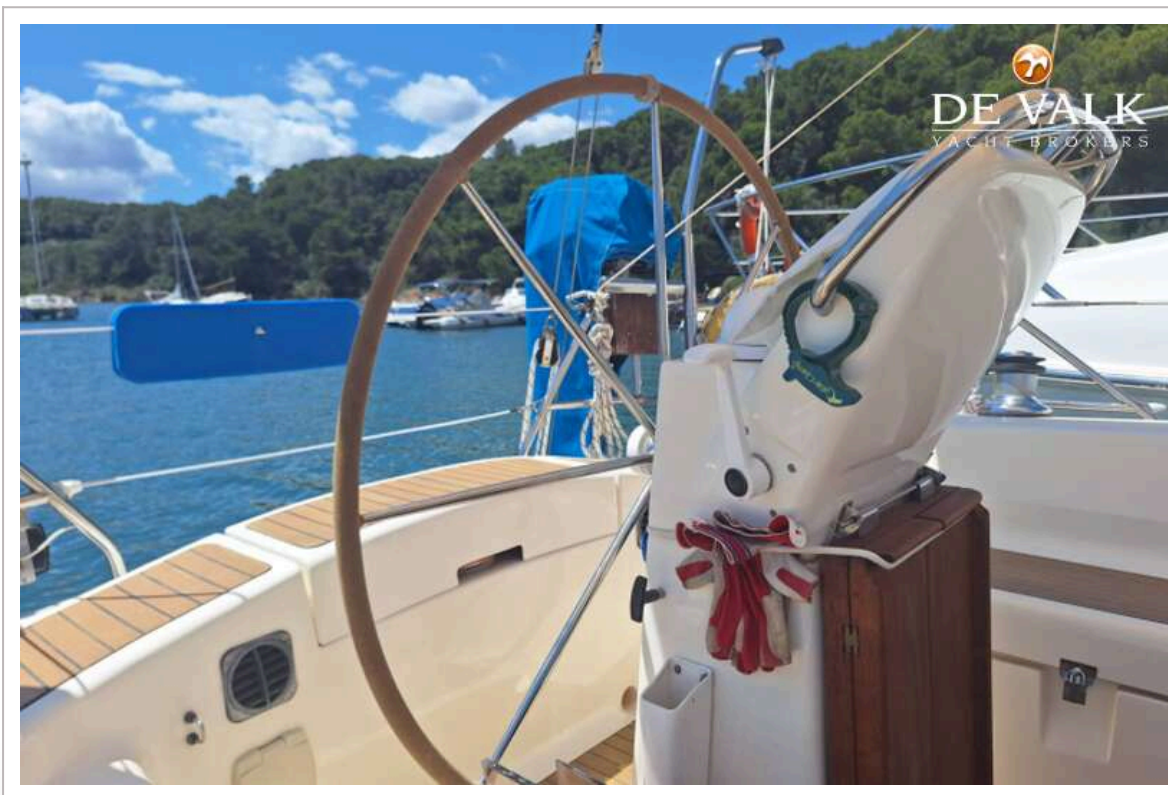
# BAVARIA 41 EXCLUSIVE



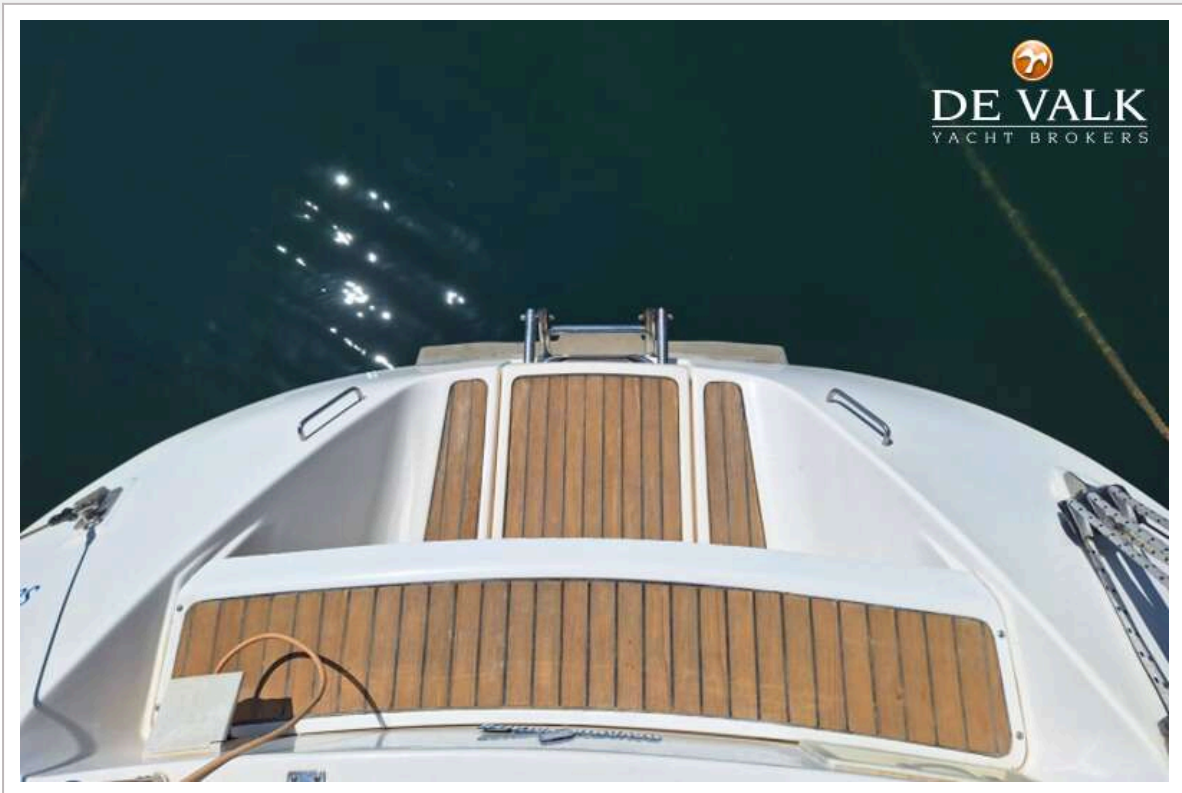
# BAVARIA 41 EXCLUSIVE



# BAVARIA 41 EXCLUSIVE







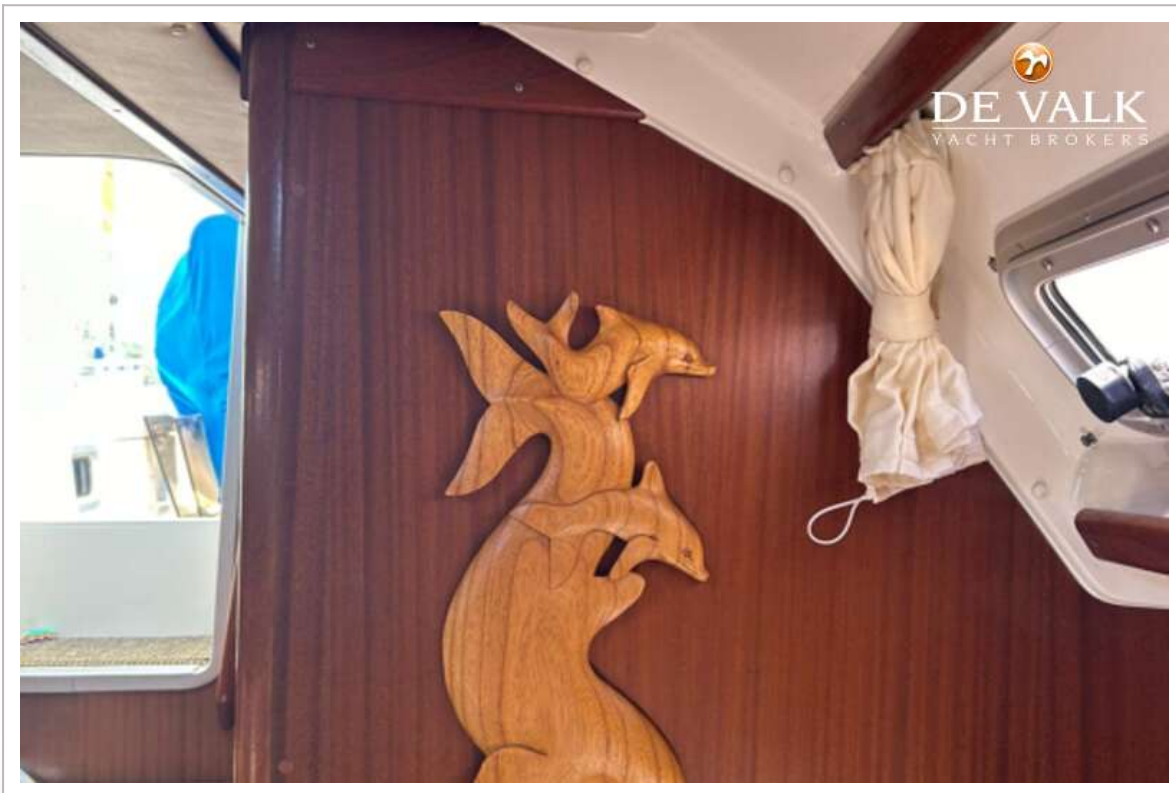
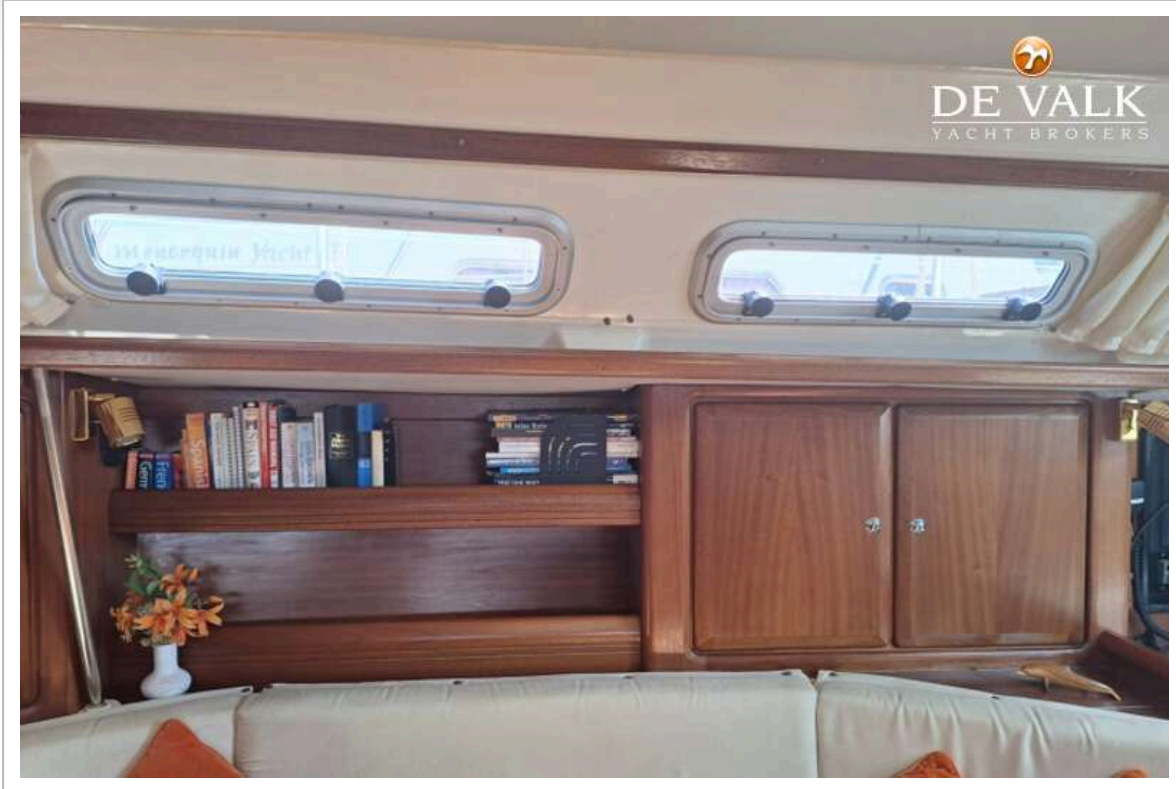
# BAVARIA 41 EXCLUSIVE



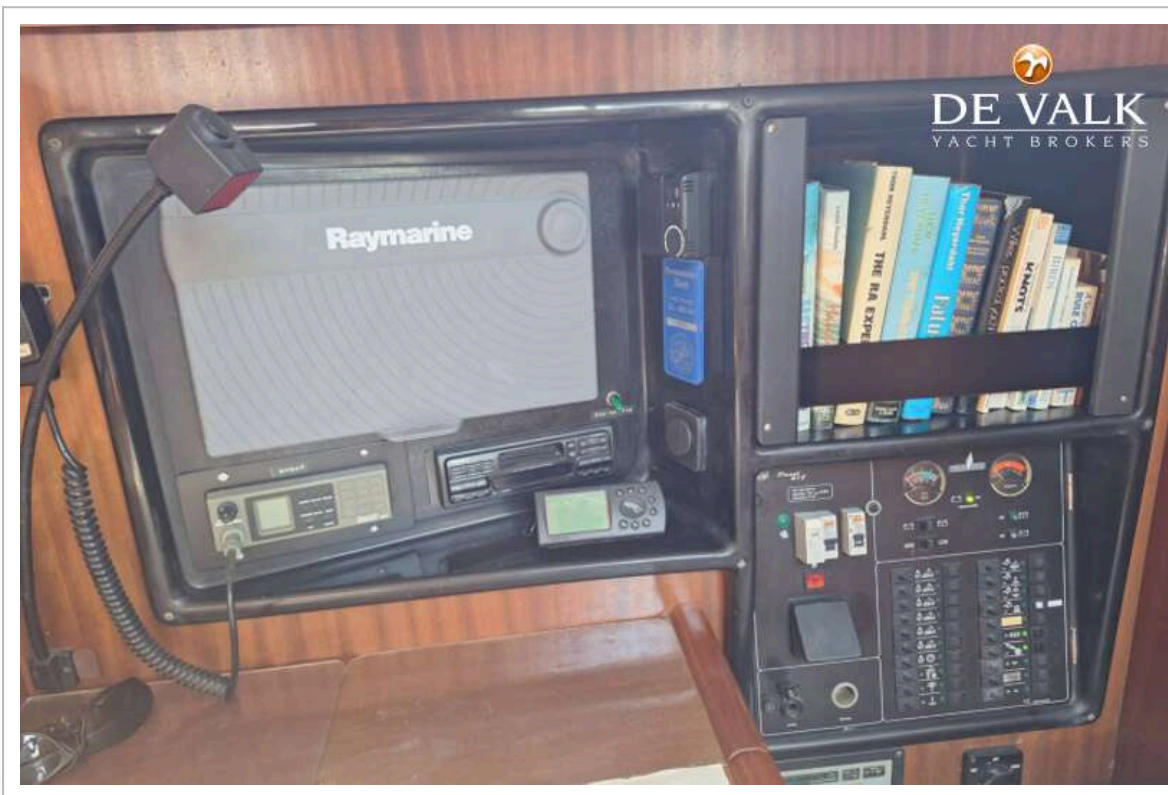
# BAVARIA 41 EXCLUSIVE

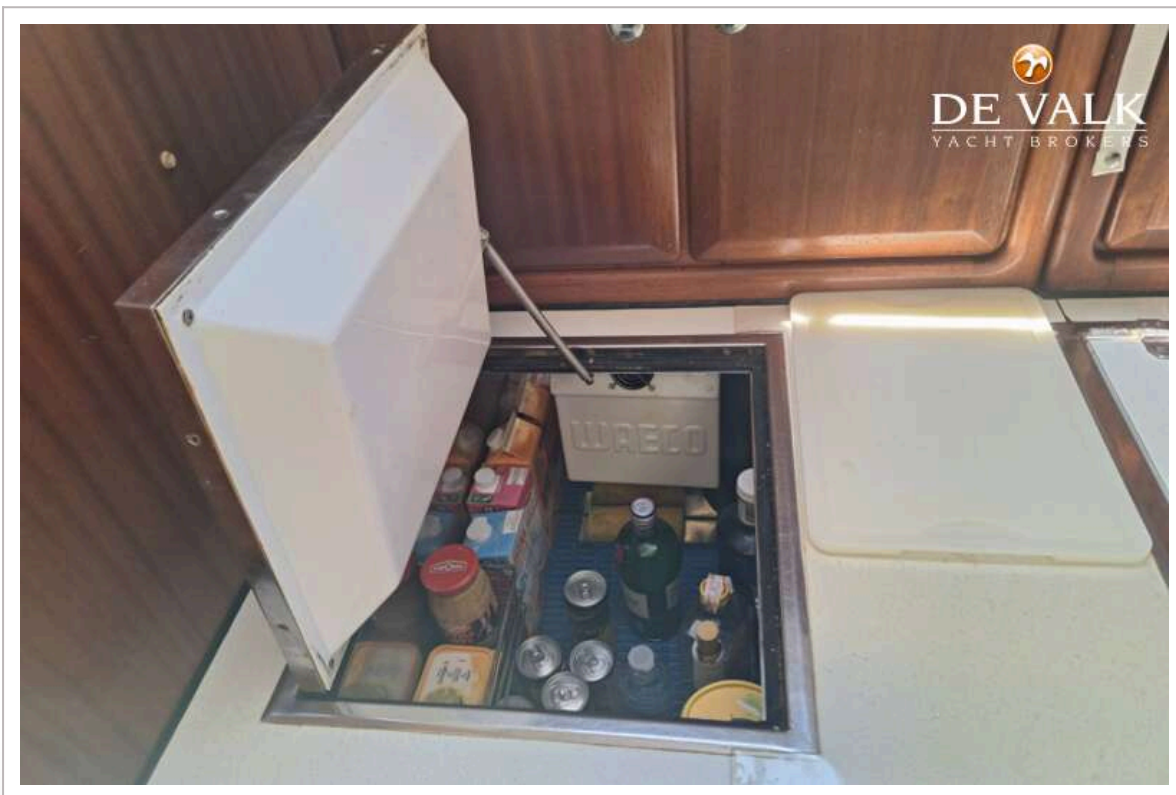


# BAVARIA 41 EXCLUSIVE

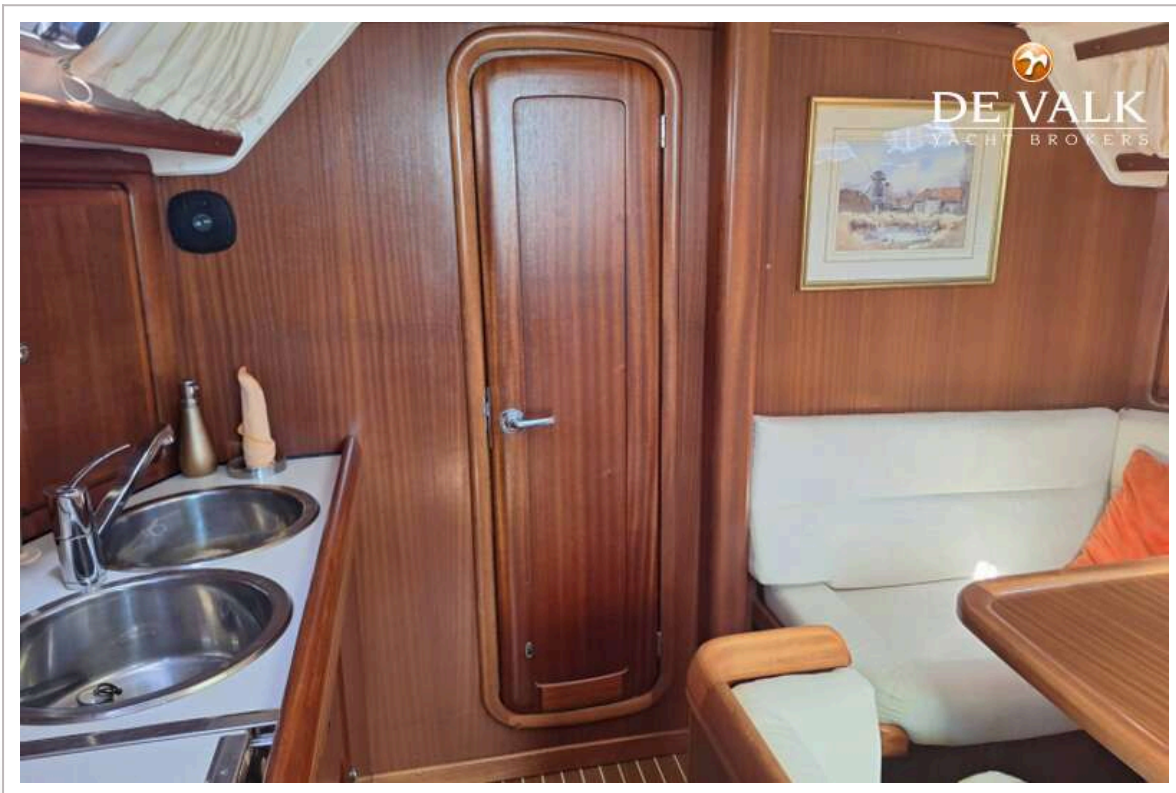


# BAVARIA 41 EXCLUSIVE

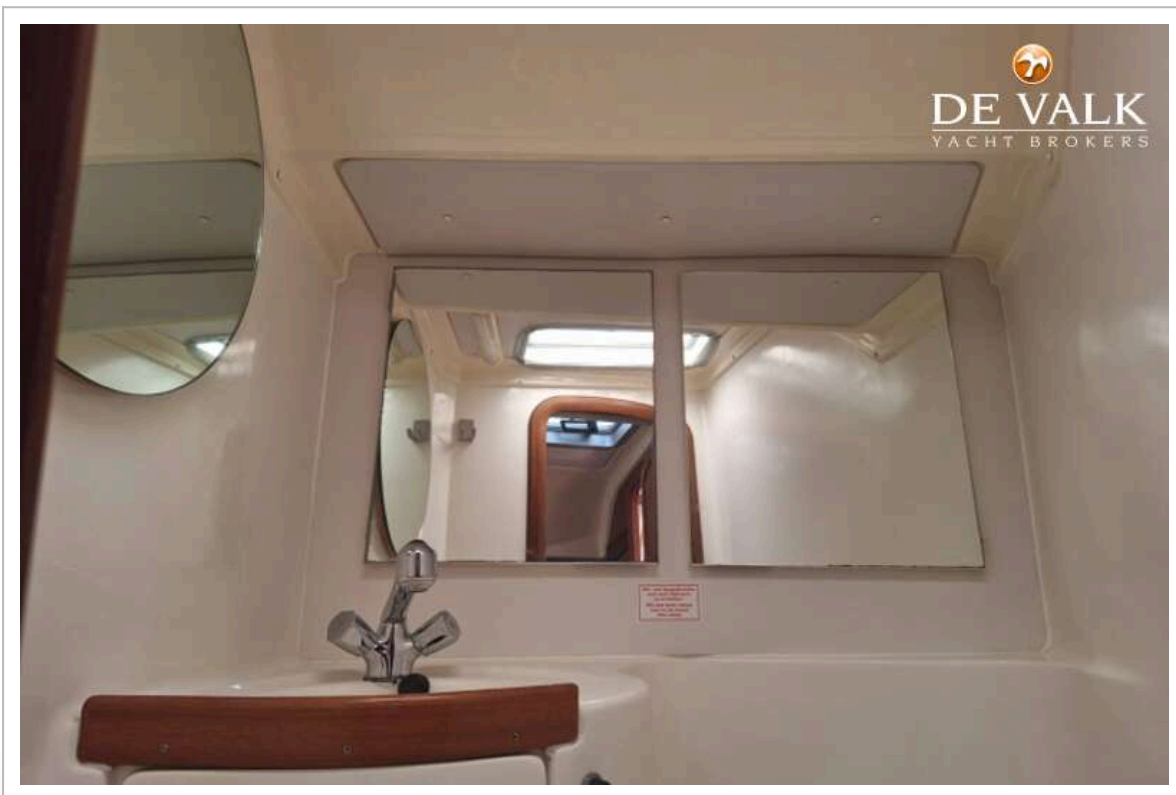
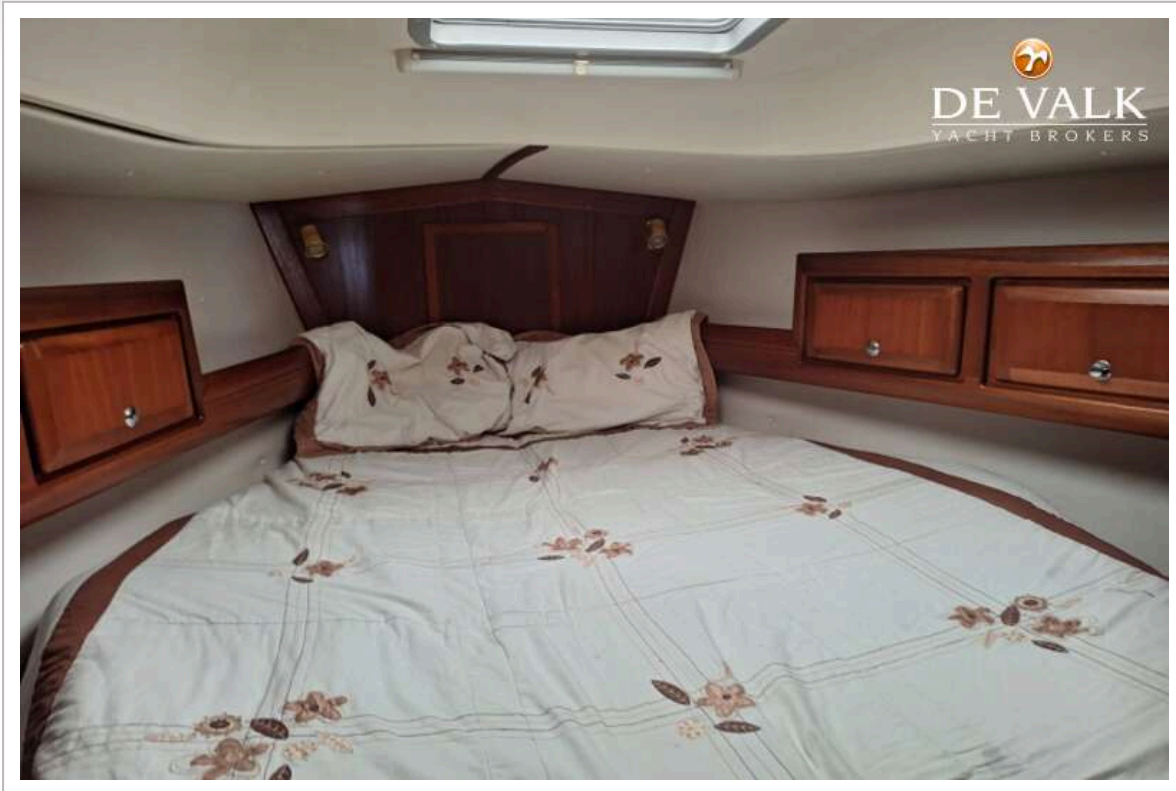




# BAVARIA 41 EXCLUSIVE

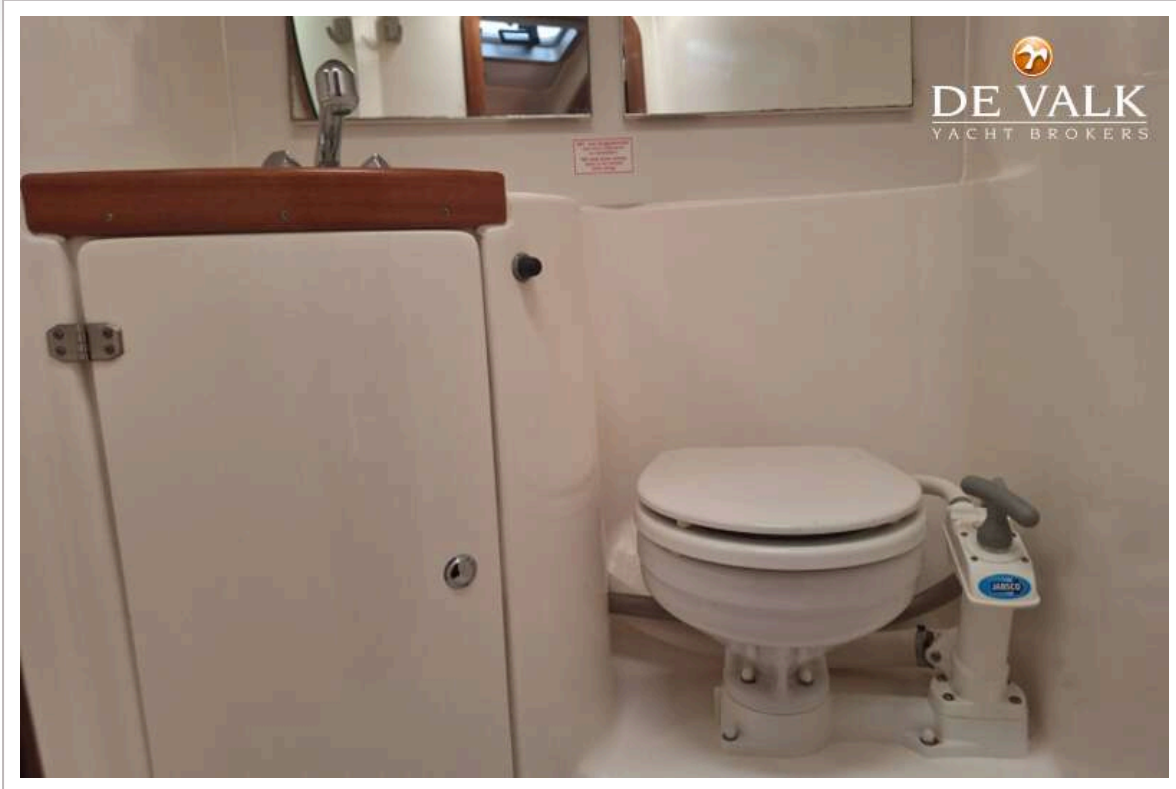


# BAVARIA 41 EXCLUSIVE

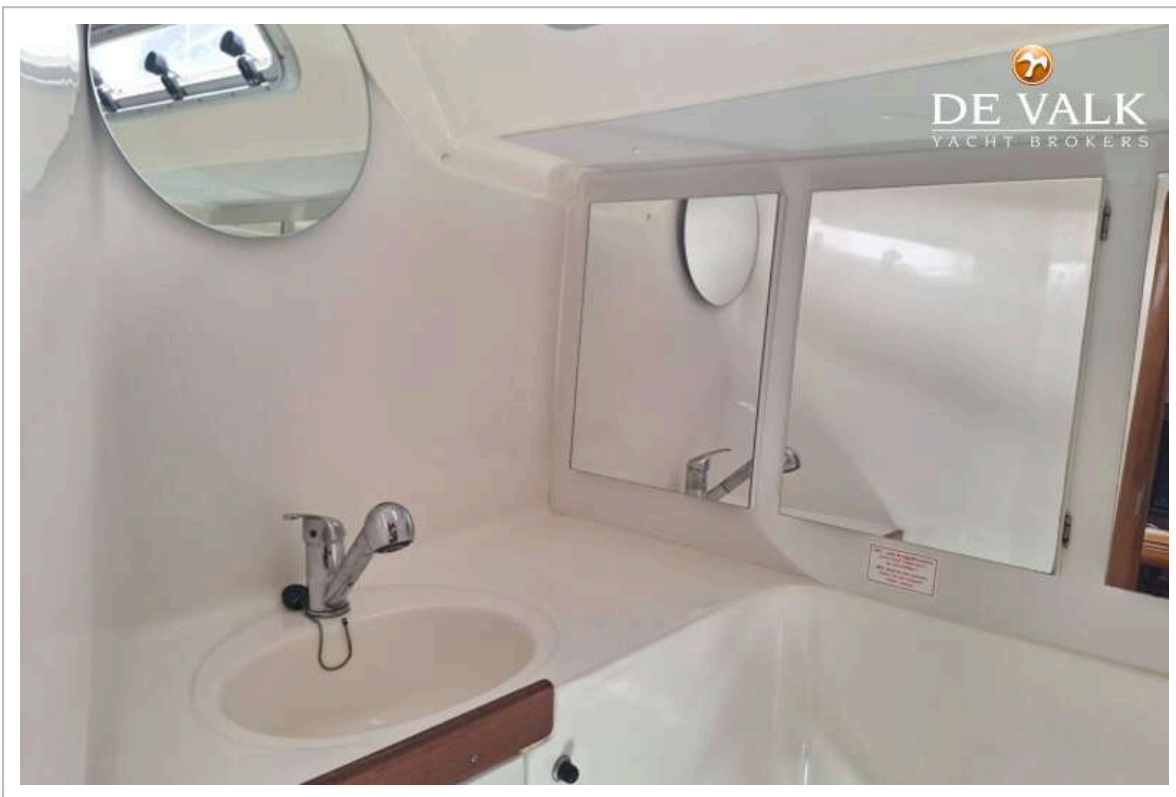




# BAVARIA 41 EXCLUSIVE



# BAVARIA 41 EXCLUSIVE



# BAVARIA 41 EXCLUSIVE

