



DE VALK  
YACHT BROKERS



## EAGLE 38



DE VALK  
YACHT BROKERS

## KOMMENTARE DES MAKLERS

Elevating Sailing to New Heights. Crafted with precision and timeless elegance. The Eagle 38 was designed in close cooperation with Hoek design, one of the world's leading yacht designers. This 38 foot sailboat embodies the Spirit of Tradition while comprising state-of-the-art technology for exceptional comfort and unrivaled performance. Explore the world of the Eagle 38 Daysailer and let your passion for sailing soar to new heights. Sail with grace. Experience the Eagle 38 Daysailer.

*Hans Visser*

## TECHNISCHE DATEN

<b>Maße</b>	11.77 x 2.60 x 1.25 (m)	<b>Werft</b>	Leonardo Yachts
<b>Baujahr</b>	2019	<b>Kabinen</b>	
<b>Material</b>	Vinylester	<b>Kojen</b>	3
<b>Motor(en)</b>	1 x Volvo D1-13 diesel	<b>PS/kW</b>	12 (PS), 8.83 (kW)
<b>Verkaufspreis</b>	verkauft (MwSt. )	<b>Liegeplatz</b>	beim Verkaufsbüro

## KONTAKT

<b>Verkaufsbüro</b>	De Valk Hindeloopen	<b>Telefon</b>	+31 514 52 40 00
<b>Adresse</b>	Oosterstrand 1 8713 JS Hindeloopen The Netherlands	<b>E-Mail</b>	hindeloopen@devalk.nl

## HAFTUNGSAUSSCHLUSS

Diese Angaben erfolgen nach bestem Wissen, können jedoch nicht garantiert werden.



## ALLGEMEIN

<b>Modell</b>	EAGLE 38
<b>Typ</b>	Segelyacht
<b>Rumpflänge (m)</b>	11,77
<b>Breite (m)</b>	2,60
<b>Tiefgang (m)</b>	1,25
<b>Durchfahrtshöhe (m)</b>	13,80
<b>Baujahr</b>	2019
<b>Lancierung</b>	2021
<b>Werft</b>	Leonardo Yachts
<b>Land</b>	Niederlande
<b>Entwerfer</b>	Hoek Design
<b>Gewicht (t)</b>	3,8
<b>Ballast (Ton)</b>	1350 kg
<b>CE Norm</b>	C
<b>Rumpfmateriale</b>	Vinylester
<b>Rumpffarbe</b>	Blau   Ral 5008
<b>Rumpfform</b>	Rundspant
<b>Art Kiel</b>	Flossen Kiel
<b>Deckmaterial</b>	GFK
<b>Deck Finish</b>	Teak
<b>Deck Finish Aufbauten</b>	Teak
<b>Pflicht Bedeckung</b>	Teak
<b>Decks Luke</b>	Lewmar flush
<b>Treibstofftank (Liter)</b>	Kunststoff   40 ltr.
<b>Trinkwassertank (Liter)</b>	Kunststoff   40 ltr.
<b>Fäkaelien Tank (Liter)</b>	Kunststoff   30 ltr.
<b>Fäkaelien Tankablauf</b>	Deck Verbindung + Pumpe
<b>Radsteuerung</b>	Kabelsteuerung
<b>Not-Pinne</b>	ja



## UNTERKUNFT

Kojen	3
Innen	Mahogany matt varnished
Fussboden	Teak und Holly
Offenen Cockpit	ja
Kuhlschrank	Vitrifrigo
Warmwasser System	220V + Motor   20 ltr.
Wasserdruck System	elektrisch
Toilette	Vetus
Toilette System	elektrisch
Handwaschbecken	Stainless steel

## MASCHINEN

Motoranzahl	1
Marke	Volvo
Typ	D1-13
PS	12
kW	8.83
Kraftstoffart	Diesel
Installiert im Jahr	2019
Höchstgeschwindigkeit (Kn)	7
Marschgeschwindigkeit (Kn)	6
Verbrauch (l/h)	1
Motorstunden	45
Kühlungssystem Motor	indirekte Wärmetauscher
Antrieb	Saildrive
Saildrive Dichtung	ja
Motor bedienung	handbetrieben
Gewende getriebe	mechanisch
Bugschraube	elektrisch   Jet- Thruster 24V
Exhaust	trocken



<b>Propeller Typ</b>	falt
<b>Propellerblätter</b>	2
<b>Hand Bilgenpumpe</b>	1 x
<b>Elektrische Bilgenpumpe</b>	2 x
<b>Elektrische Anlage</b>	12 Volt
<b>Versorgungsbatterie</b>	1 x Banner 200Ah
<b>Bugschraubebatterie</b>	2x Optima 75Ah   24 volt
<b>Batterie Ladegerät</b>	ja
<b>Batterie Ladegerät/Umwandler</b>	Mastervolt Mac Plus 12V
<b>Landstrom</b>	mit Kabel

## NAVIGATION

<b>Kompass</b>	Ritchie
<b>Tiefenanzeige</b>	Data from: 2x Raymarine i70
<b>Logge</b>	Data from: 2x Raymarine i70
<b>Windlupe anzeige</b>	Data from: 2x Raymarine i70
<b>GPS</b>	Data from: 2x Raymarine i70
<b>Navigation Beleuchtung</b>	ja

## AUSRÜSTUNG

<b>Kuchenbude</b>	For the summer
<b>Winterplane</b>	For the full boat
<b>Cockpit Polster</b>	Sunbrella set for cockpit
<b>Badeleiter</b>	Edelstahl   Plus additional assistance ladder
<b>Heckdusche</b>	Hot & cold water
<b>Fenderkissen</b>	4 fenders plus 1 Ball
<b>Festmacher</b>	ja
<b>Radio-CD Spieler</b>	Waterproof with bluetooth
<b>Lautsprecher im Pflicht</b>	ja
<b>Feuerlöscher</b>	ja
<b>Feuerlöscher in Maschine Raum</b>	ja



## Weitere Info

Lifeline, boathook & paddle, flagpole

## RIGG

### Rig

Sloop

### Stehendes Gut

Dyform

### Marke Mast

Seldén

### Material Mast

Aluminium | white painted in Ral 9001

### Salings

Two sets of swept aft spreaders

### Großsegel-Persenning

ja

### Durchelatted großsegel

North sails NPC Cross-Cut 33.4m<sup>2</sup> | Lazy Jack system

### Genua

North sails NPC Cross-Cut 26.4m<sup>2</sup>

### Rollreffanlage

Flush mounted Furlex

### Genua-Persenning

ja

### Gennaker

Orange with chute | 79,46m<sup>2</sup> | Molenaar sails

### Reff Vorrichtung

Schnell-1-Lein-Reffsystem

### Achterstag Spanner

mechanisch

### Baumniederholer

Gasdruckfeder

### Primare Schot Winschen

2 self tailing Harken 40 series radial black

### Genua Schotwischen

2 self tailing Harken 40 series radial black

### Fall Winschen

2 self tailing Harken 35 series radial black



# EAGLE 38

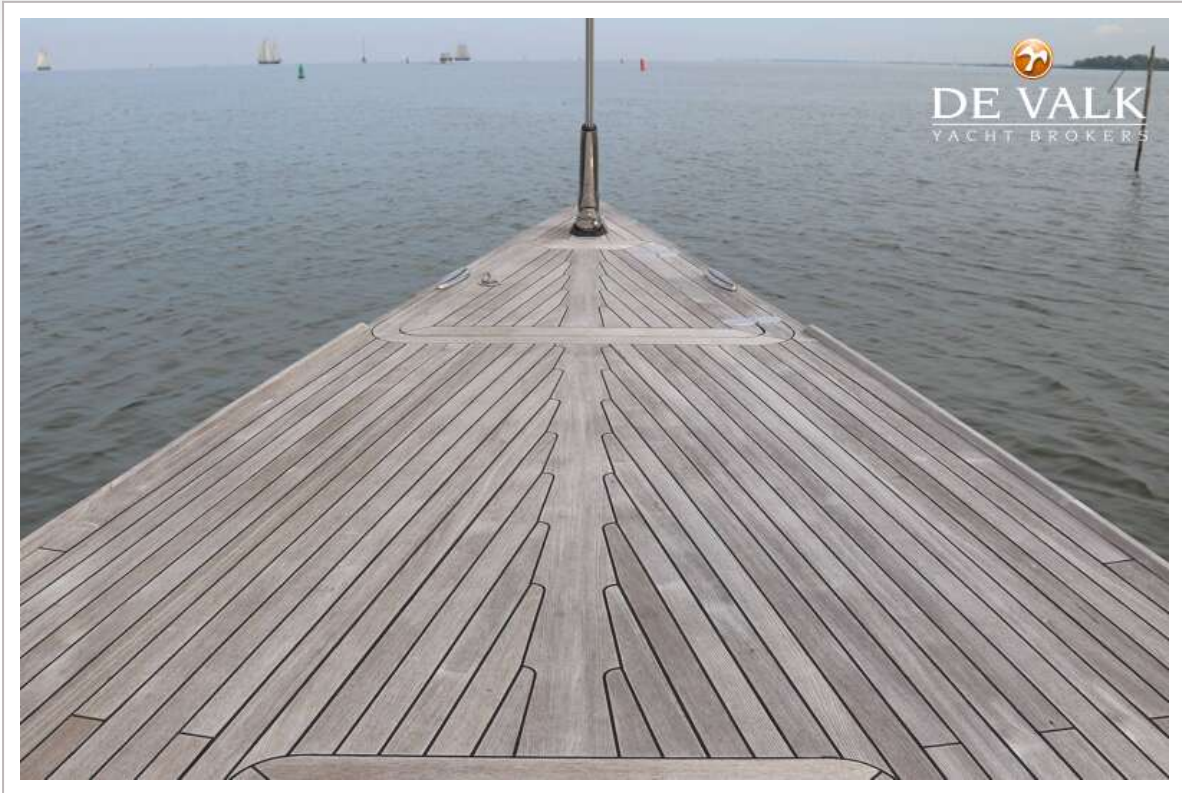


# EAGLE 38





# EAGLE 38



# EAGLE 38



# EAGLE 38





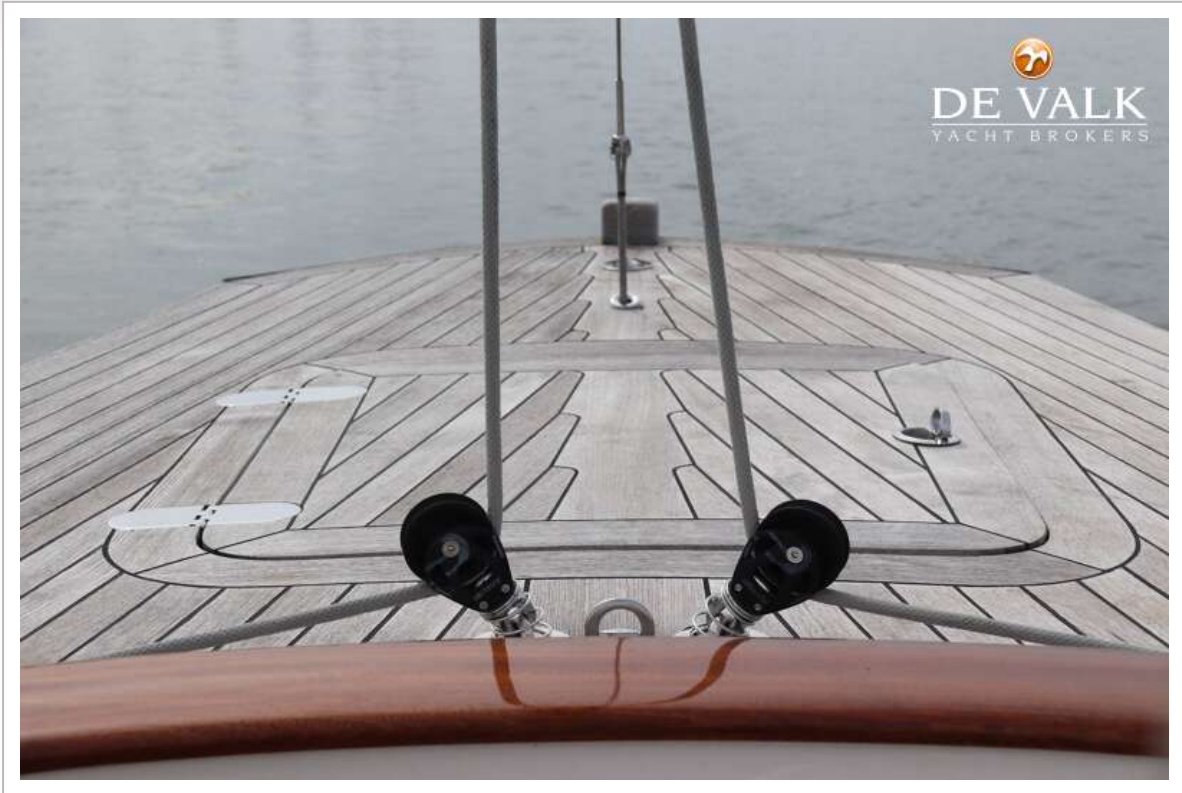
# EAGLE 38



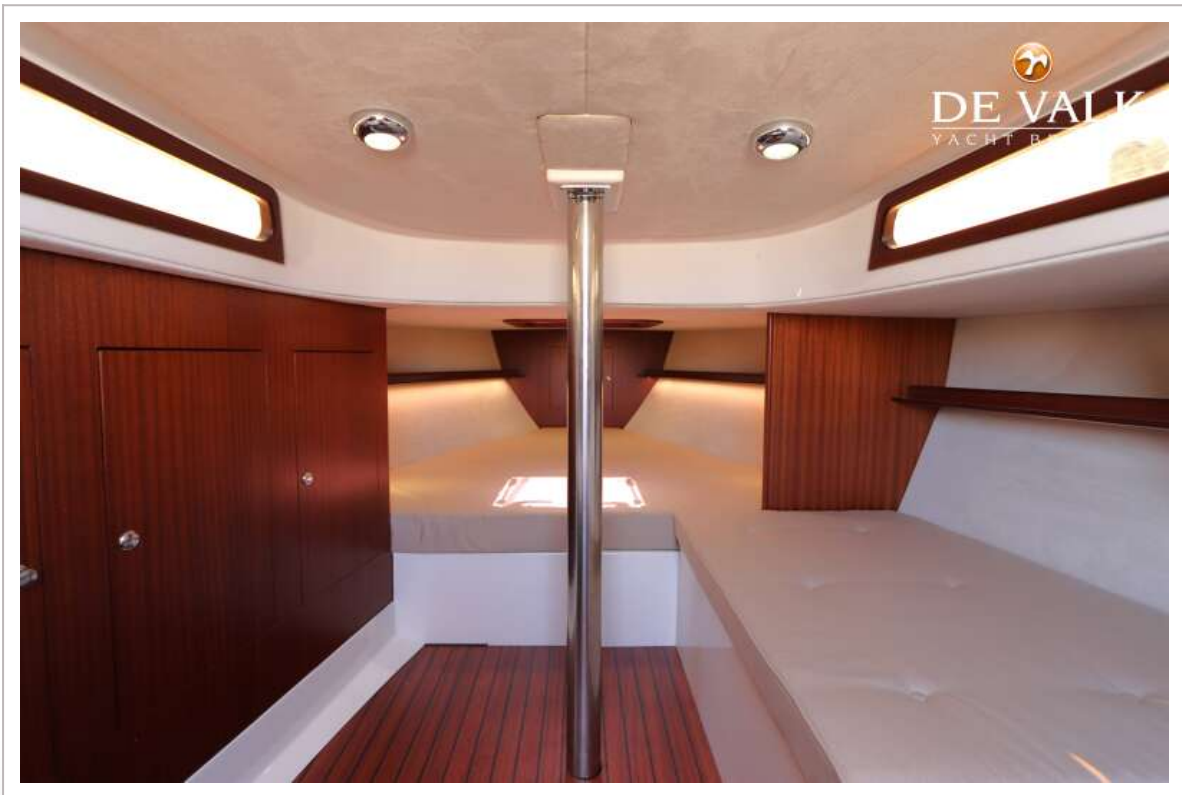
# EAGLE 38



# EAGLE 38

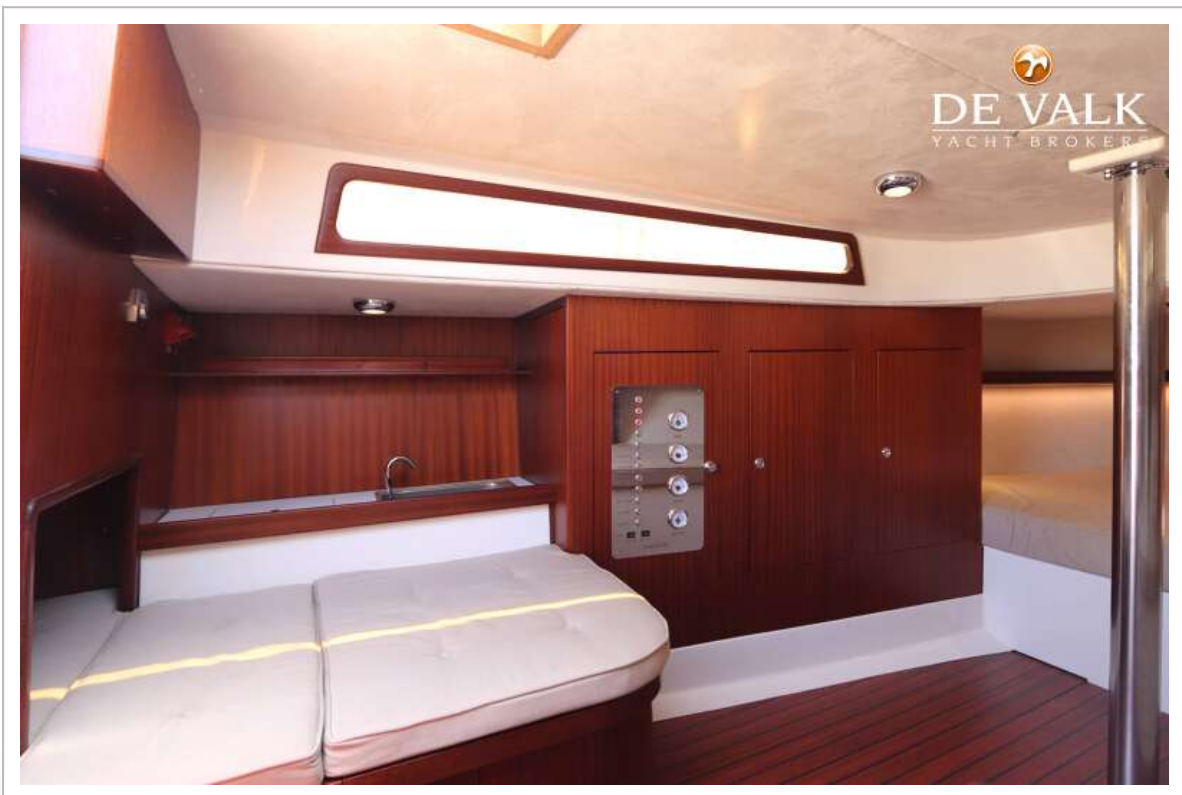


# EAGLE 38





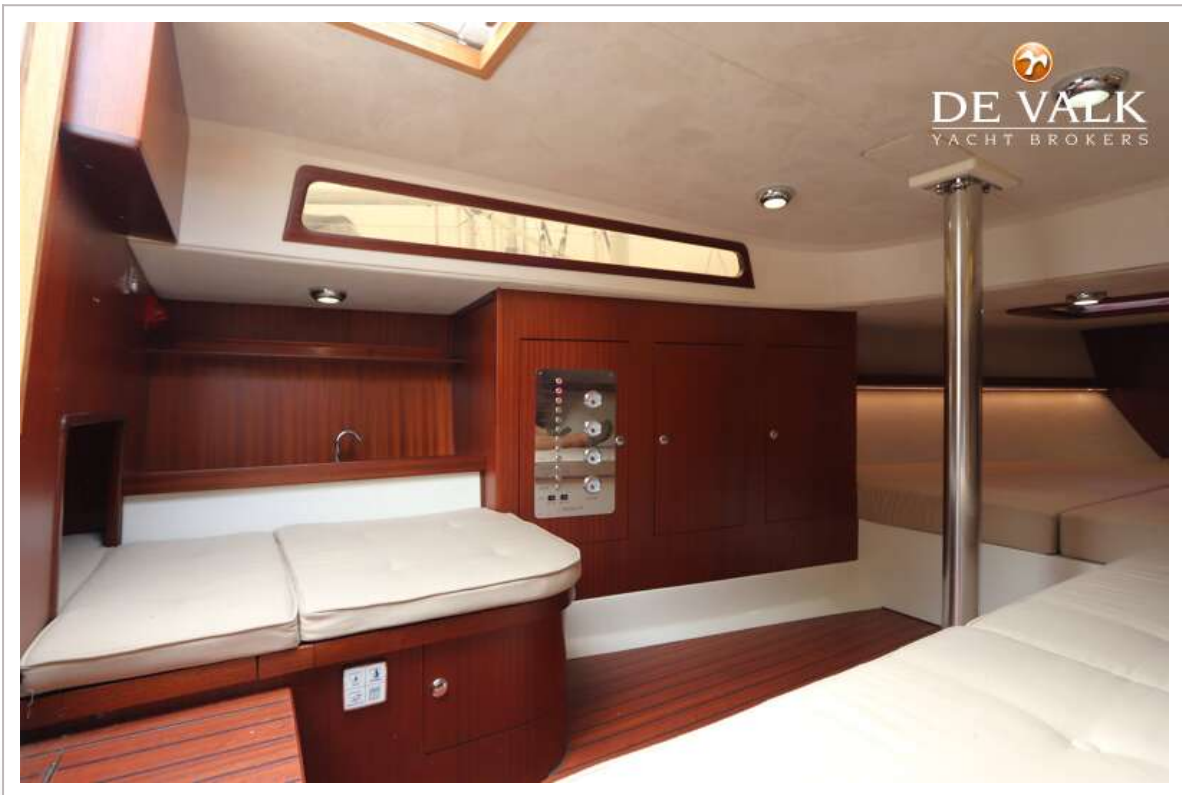
# EAGLE 38



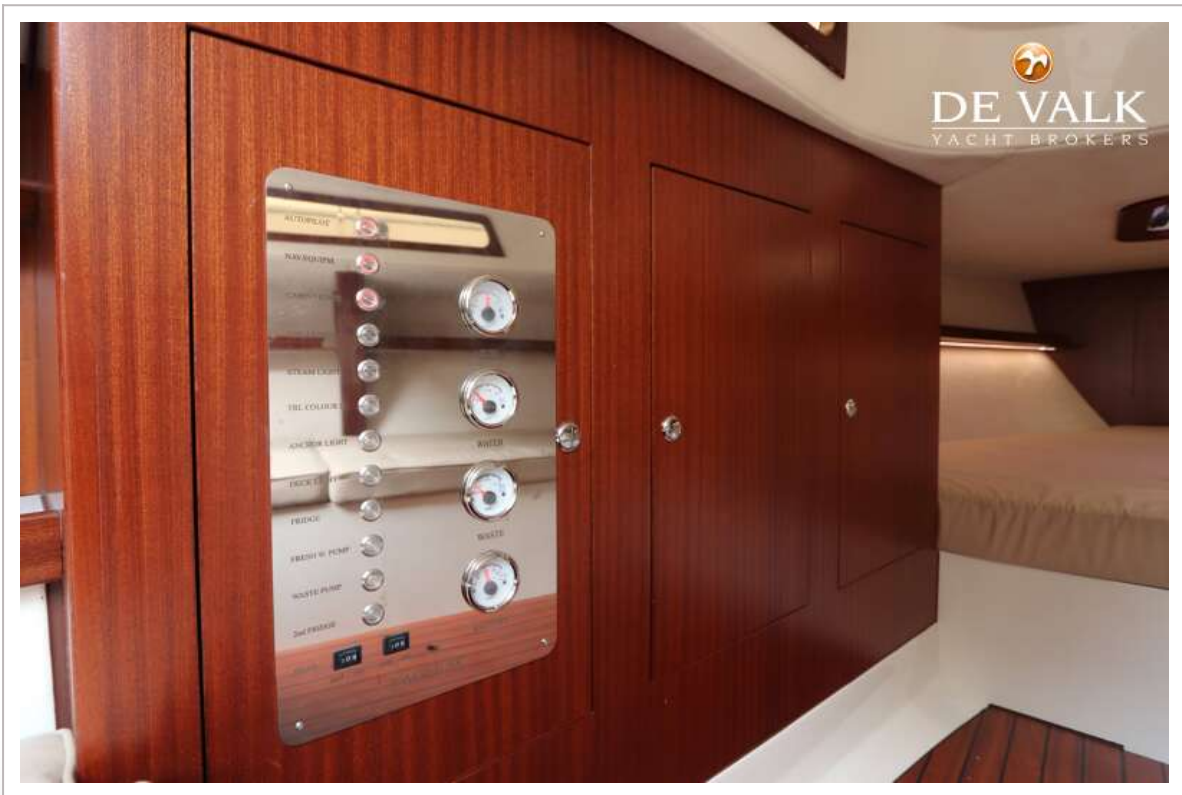
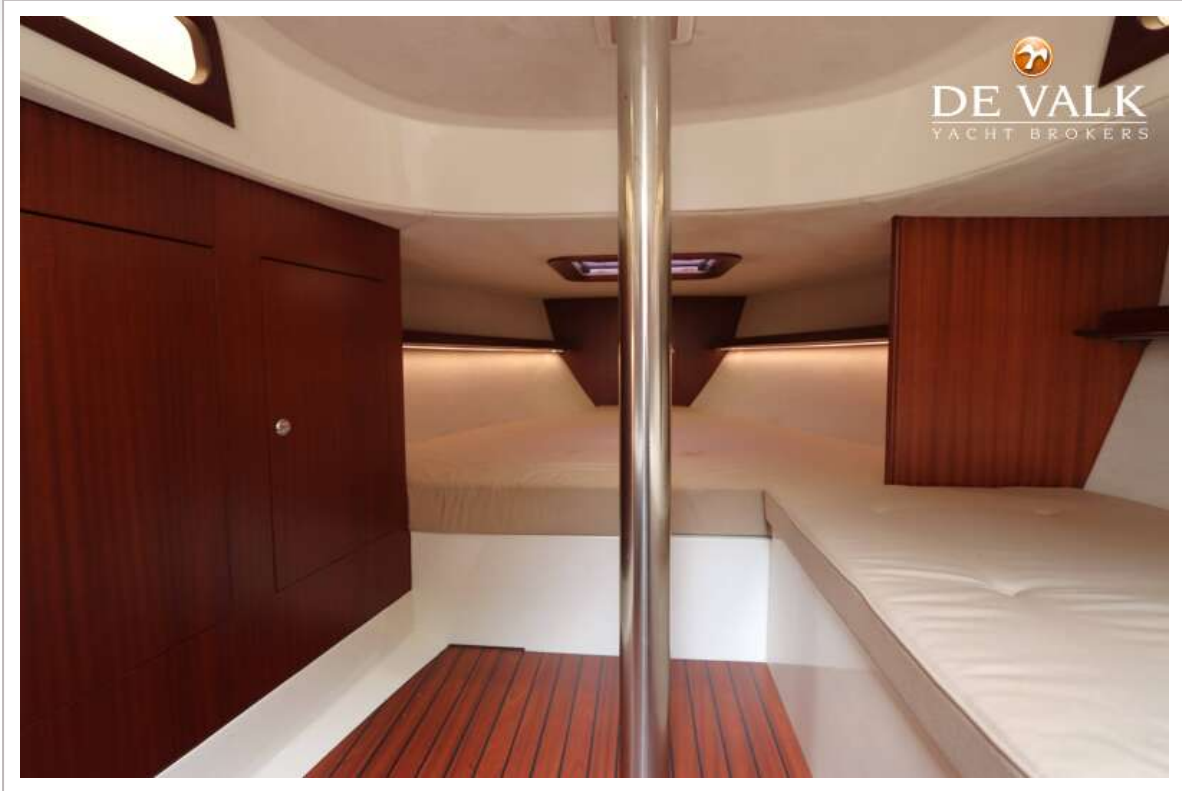
# EAGLE 38



# EAGLE 38

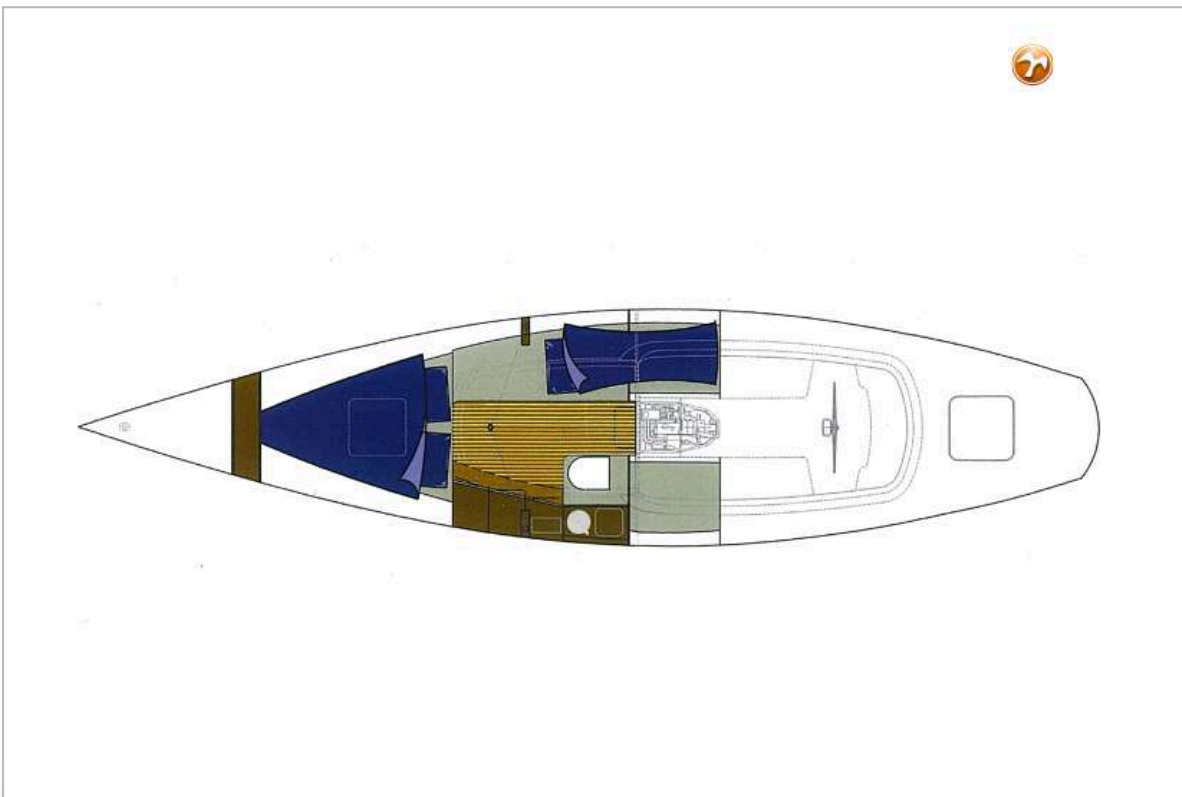


# EAGLE 38





# EAGLE 38



# EAGLE 38

