



DE VALK
YACHT BROKERS



PACIFIC PEARL 205



DE VALK
YACHT BROKERS

KOMMENTARE DES MAKLERS

This beautiful 'Pacific Pearl 205' features a modern and warm interior. Her folding doors allows you to enter the saloon from the aft deck. Due to the location of the kitchen in the foreship, more space has been created in the saloon and the kitchen. Below deck, this Pacific offers space for 8 berths. 1 owner's cabin, 2 spacious guest cabins. All 3 with their own wet cell. Below deck, there is another room with bunk beds. Furthermore, she has 2 strong John Deere main engines of which a completely new stainless steel exhaust system was installed in 2023.

Ian Pols

TECHNISCHE DATEN

Maße	20.80 x 5.65 x 1.60 (m)	Werft	Pacific Shipyards
Baujahr	2014	Kabinen	4
Material	Stahl	Kojen	8
Motor(en)	2 x John Deere 6068 SFM50 diesel	PS/kW	2 x 300.00 (PS), 220.80 (kW)
Verkaufspreis	€ 1.450.000 (MwSt. Bezahlt)	Liegeplatz	elsewhere / nicht im Verkaufsbüro

KONTAKT

Verkaufsbüro	De Valk Altena	Telefon	+31 162 727211
Adresse	Keizersveer 3A 4941 TA Raamsdonksveer The Netherlands	E-Mail	altena@devalk.nl

HAFTUNGS AUSSCHLUSS

Diese Angaben erfolgen nach bestem Wissen, können jedoch nicht garantiert werden.



ALLGEMEIN

Modell	PACIFIC PEARL 205
Typ	Motoryacht
Rumpflänge (m)	20,80
Breite (m)	5,65
Tiefgang (m)	1,60
Durchfahrtshöhe (m)	6,45
Durchfahrtshöhe min (m)	4,80
Stehhöhe (m)	2,00
Baujahr	2014
Werft	Pacific Shipyards
Land	Niederlande
Gewicht (t)	55
CE Norm	A
Rumpfmateral	Stahl
Rumpffarbe	Grau Matallic
Rumpfform	Rundspant
Material Aufbauten	Stahl
Stossliste	Edelstahl
Deckmaterial	Stahl
Deck Finish	Teak
Deck Finish Aufbauten	gemalt
Antifouling (Jahr)	2024
Fenster Einfassung	In hull frame
Fenster Material	Doppelverglasung
Bullauge	Aluminium
Isolation	Schaum
Flybridge	ja
Radar Träger	klappbar
Mast legbar	hydraulik
Treibstofftank (Liter)	Stahl 5000



Füllstandsanzeige (Treibstofftank)	ja
Trinkwassertank (Liter)	Kunststoff 1500
Füllstandsanzeige (Trinkwasser)	ja
Fäkaelien Tank (Liter)	Kunststoff 375
Füllstandsanzeige (Fäkaelientank)	ja
Fäkaelien Tankablauf	Deck Verbindung + Pumpe
Radsteuerung	hydraulik
Radsteuerung auf Flybridge	hydraulik

UNTERKUNFT

Kabinen	4
Kojen	8
Innen	Walnuss
Fussboden	Teppich
Achterdeck	ja
Ruderhaus	ja
Salon	ja
Standhöhe Salon (m)	2,00
Heizung	Fußbodenheizung
Heizung 2	wasserheizung Kabola
Klima Anlage	Klima mit Ruckzyklus Webasto (2023)
Tür zum Cockpit	ja
Kombüse	ja
Arbeitsfläche	Natuur steen
Spülbecken	Edelstahl
Herd	Induktion Bosch
Mikrowelle/Backofen Kombi	Bosch
Kuhlschrank	Bosch
Gefrier Truhe	Bosch
Warmwasser System	uber Heizung
Wasserdruck System	elektrisch



Geschirrspulmaschine	Bosch
Eignerkabine	Französisch Bett
Kleiderschrank	hängend/Schublad/Regale
Badezimmer	en suite
Toilet	en suite
Toilette System	elektrisch
Handwaschbecken	im Badezimmer
Dusche	en suite
Gästekabine 1	Französisch Bett
Kleiderschrank	hängend/Schublad/Regale
Badezimmer	en suite
Toilette	en suite
Toilette System	elektrisch
Handwaschbecken	im Badezimmer
Dusche	en suite
Gästekabine 2	Französisch Bett
Kleiderschrank	hängend/Schublad/Regale
Badezimmer	en suite
Toilette	en suite
Toilette System	elektrisch
Handwaschbecken	im Badezimmer
Dusche	en suite
Gästekabine 3	Stockbett
Waschmaschine	ja
Trockner	ja
Tender garage	ja

MASCHINEN

Motoranzahl	2
Marke	John Deere
Typ	6068 SFM50



PACIFIC PEARL 205

PS	300
kW	220.80
Kraftstoffart	Diesel
Motorstunden	937
Kühlungssystem Motor	indirekte Wärmetauscher
Antrieb	Schraubenwelle
Gewende getriebe	hydraulic
Bugschraube	hydraulik Vetus
Heckschraube	hydraulik Vetus
Exhaust	wassergekühlt RVS316 New 2023
Propeller Typ	fest
Material Propellerwelle	Edelstahl
Elektrische Bilgenpumpe	ja
Bilge Alarm	ja
Elektrische Anlage	12, 24, 230 V
Generator	Whisper Power M-GV3 7Kw
Versorgungsbatterie	3000 Ah, 24x 2V Whisper Power
Batterie Monitor	ja
Batterie Ladegerät	2x Whisper power 150
Umwandler	3x Whisper Power 3500W
Landstrom	mit Kabel
Stabilisatoren	Finne Vetus

NAVIGATION

Kompass	Raymarine
Tiefenanziege	Raymarine
Logge	Raymarine
UKW	Raymarine
Autopilot	Raymarine
Radar	Raymarine
GPS	Raymarine



Plotter	Raymarine
Kamera	ja
Navigation Beleuchtung	ja
Suchscheinwerfer	ja

AUSRÜSTUNG

Bimini	ja
Anker	ja
Ketten Zähler	ja
Ankerwinde	ja
Gangspill	ja
Deckwasche	ja
See Reling	Edelstahl
Scheibenwischer	ja
Horn	ja
Fenderkissen	ja
Festmacher	ja
TV	ja
Radio	ja
Feuerlöscher	ja
Feuerlöscher in Maschine Raum	ja
Automatische Löschesystem	ja



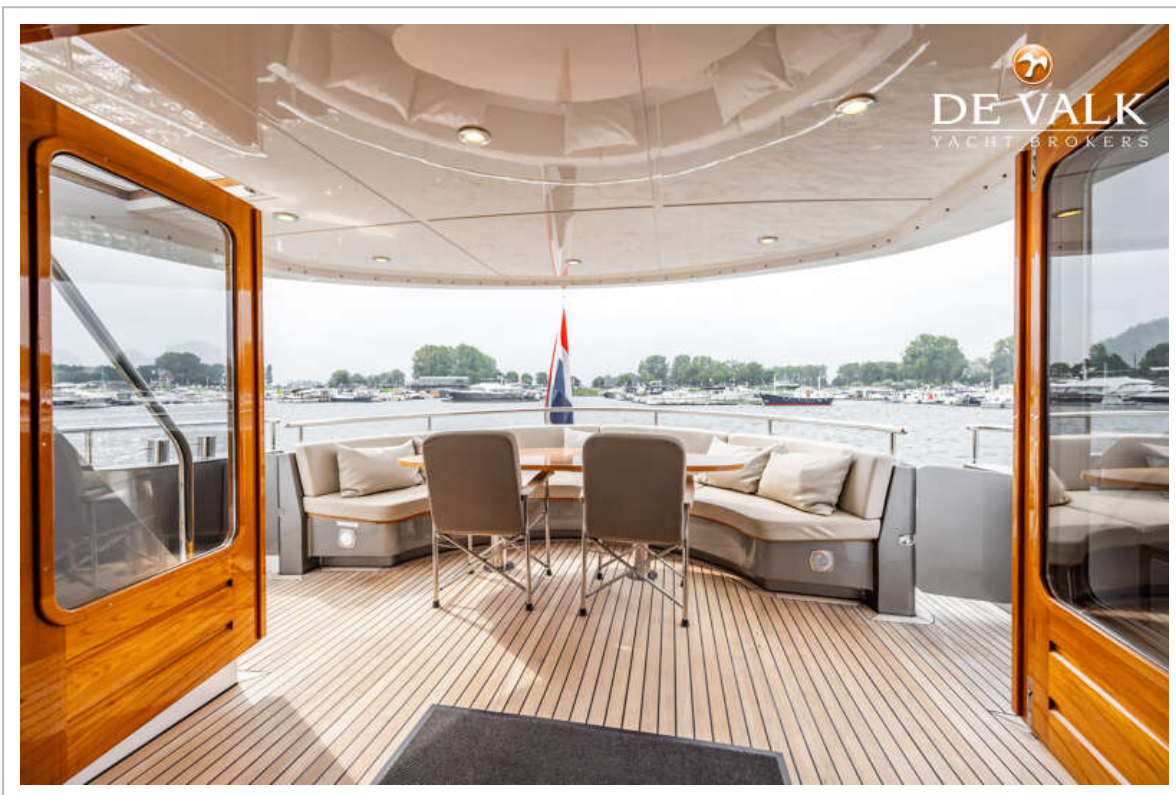
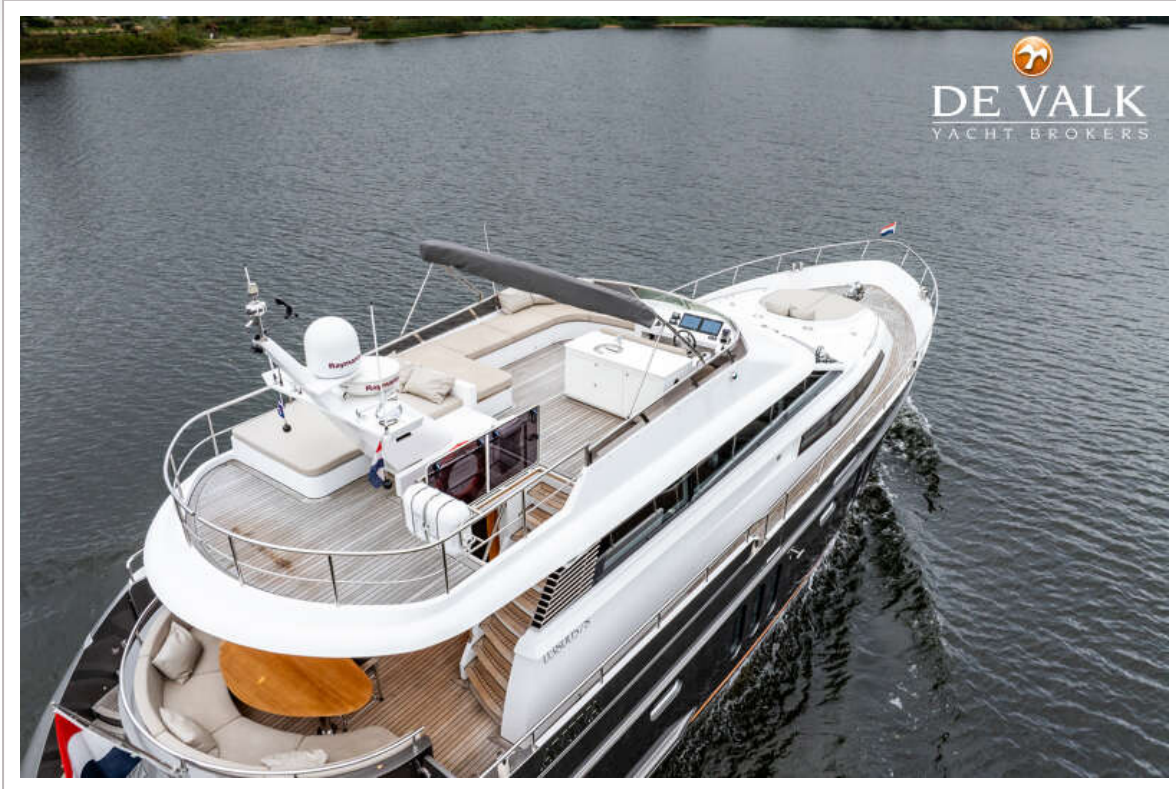
PACIFIC PEARL 205



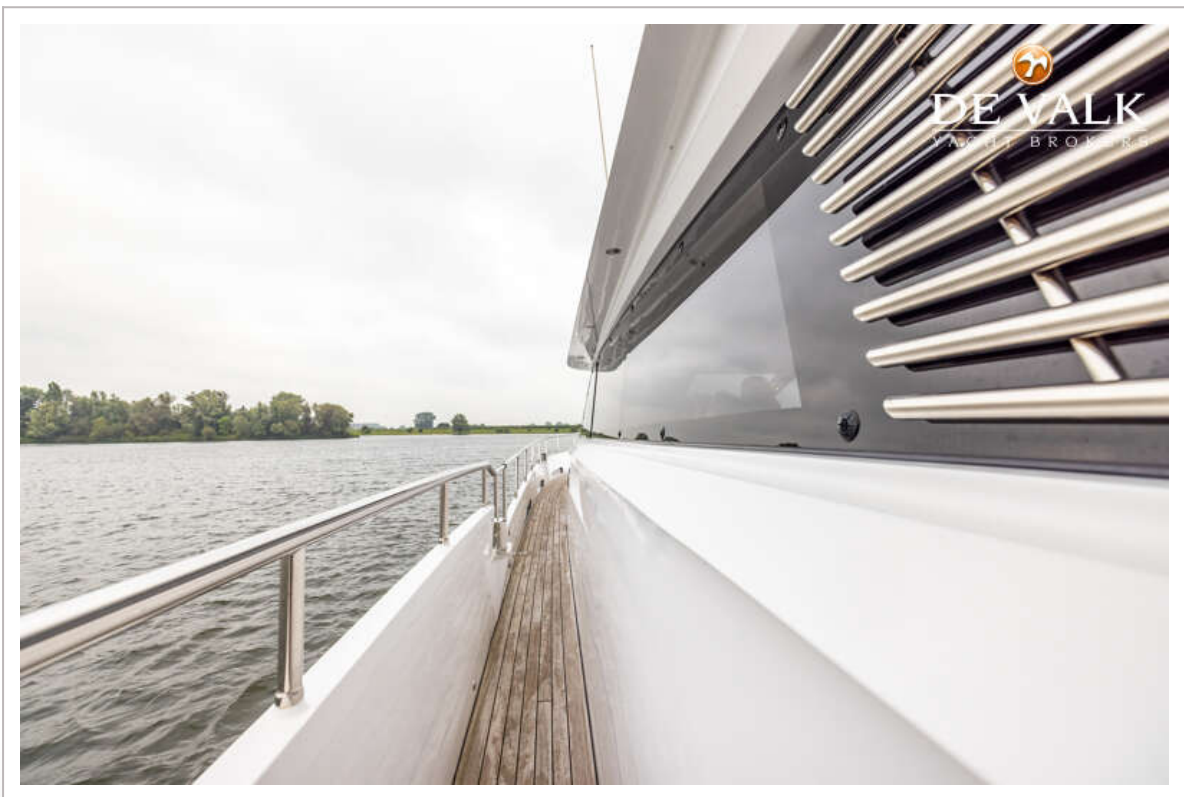
PACIFIC PEARL 205



PACIFIC PEARL 205



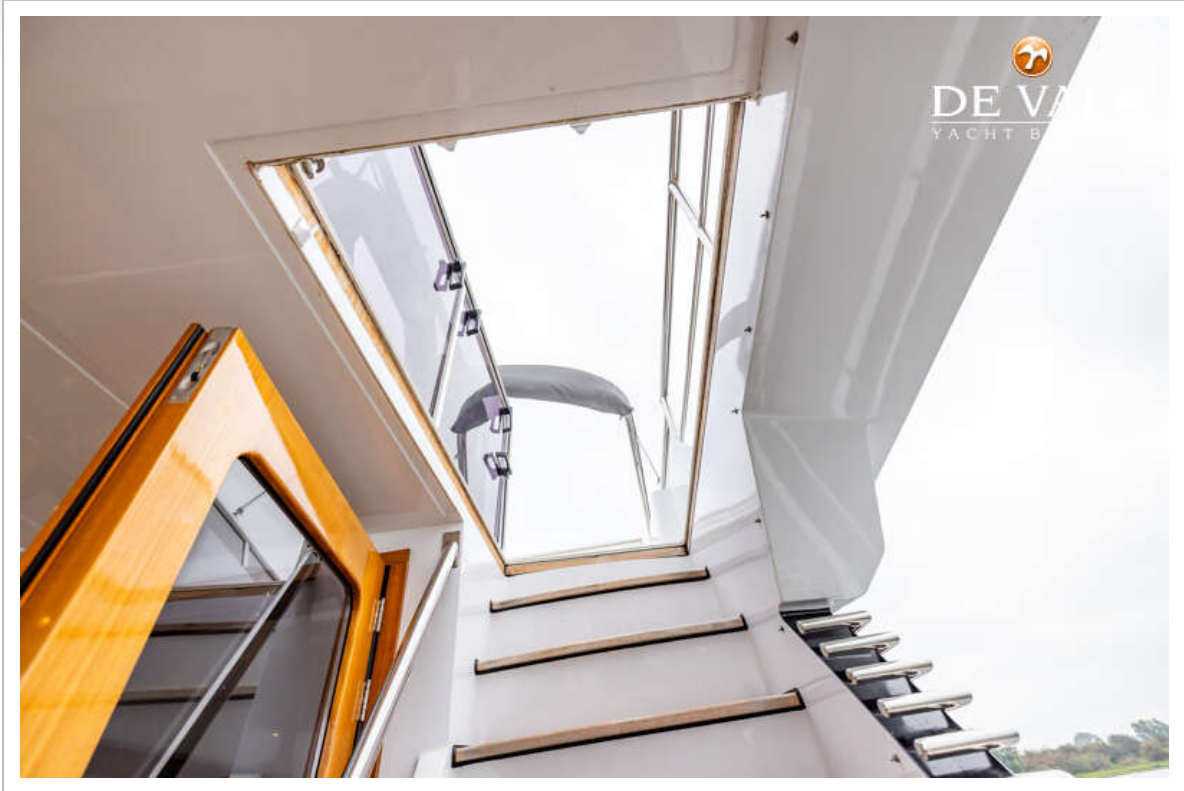
PACIFIC PEARL 205



PACIFIC PEARL 205



PACIFIC PEARL 205



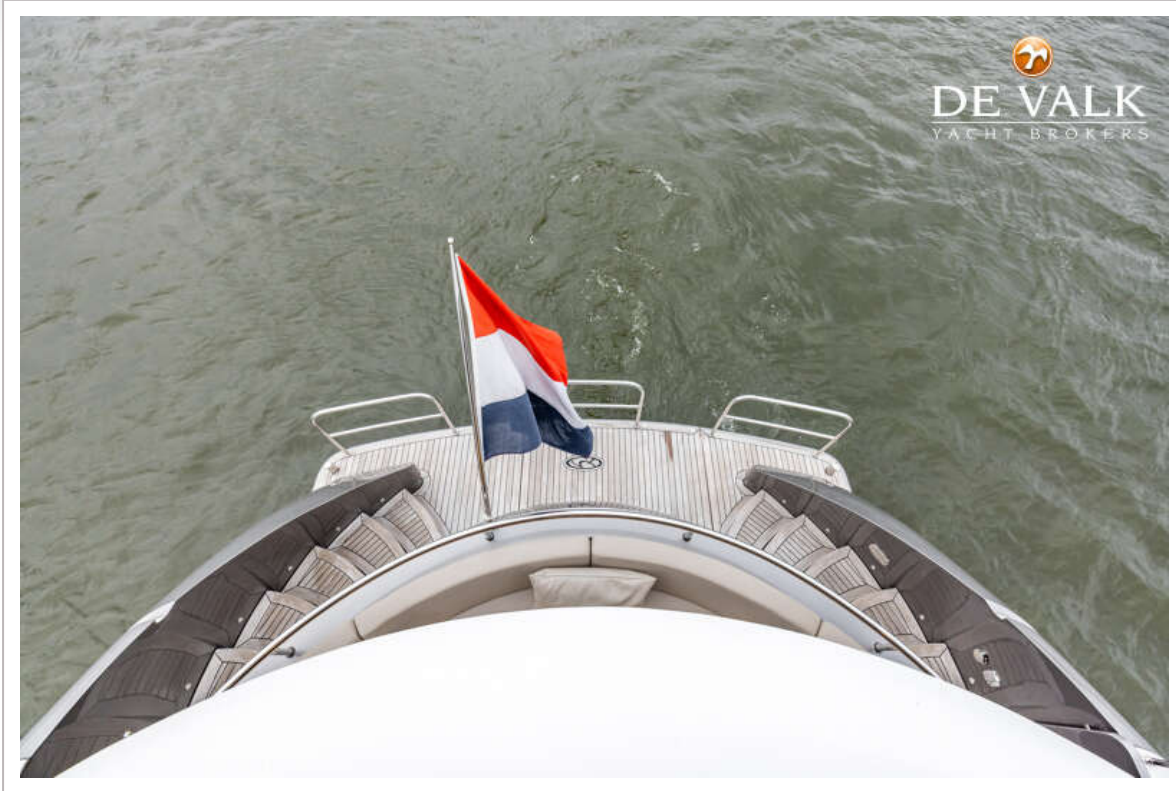
PACIFIC PEARL 205



PACIFIC PEARL 205



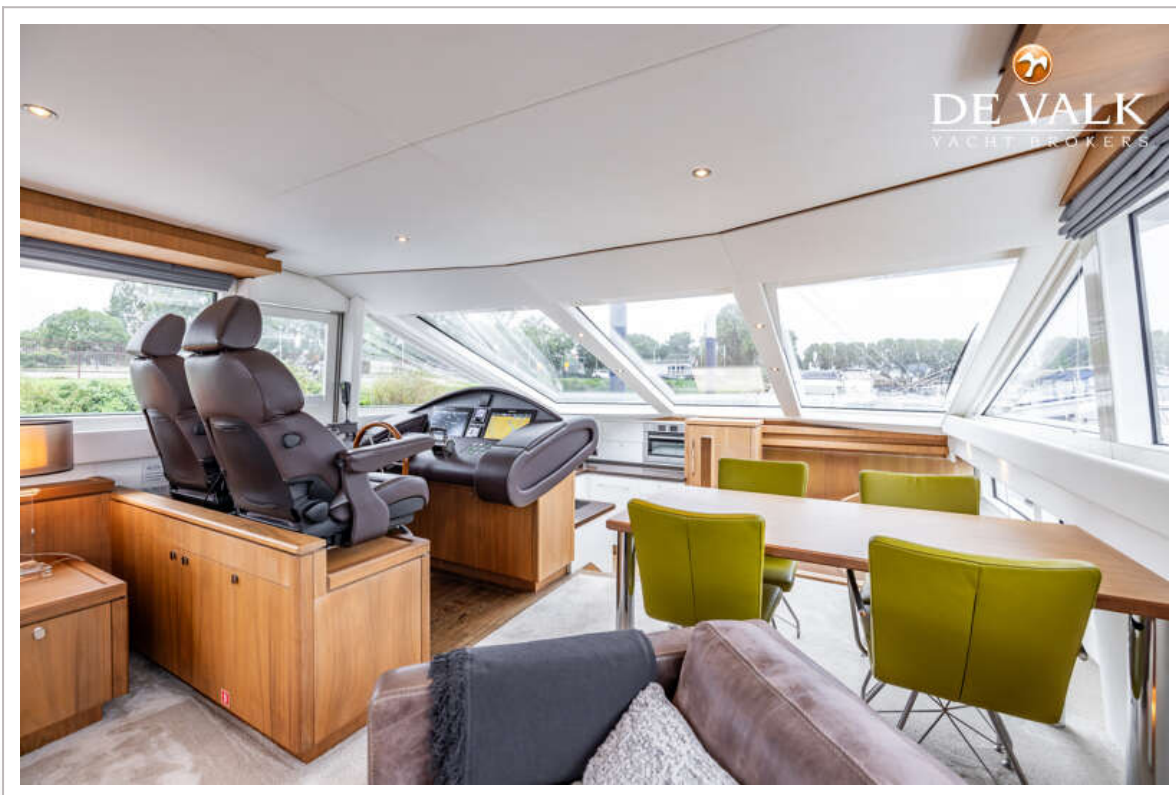
PACIFIC PEARL 205



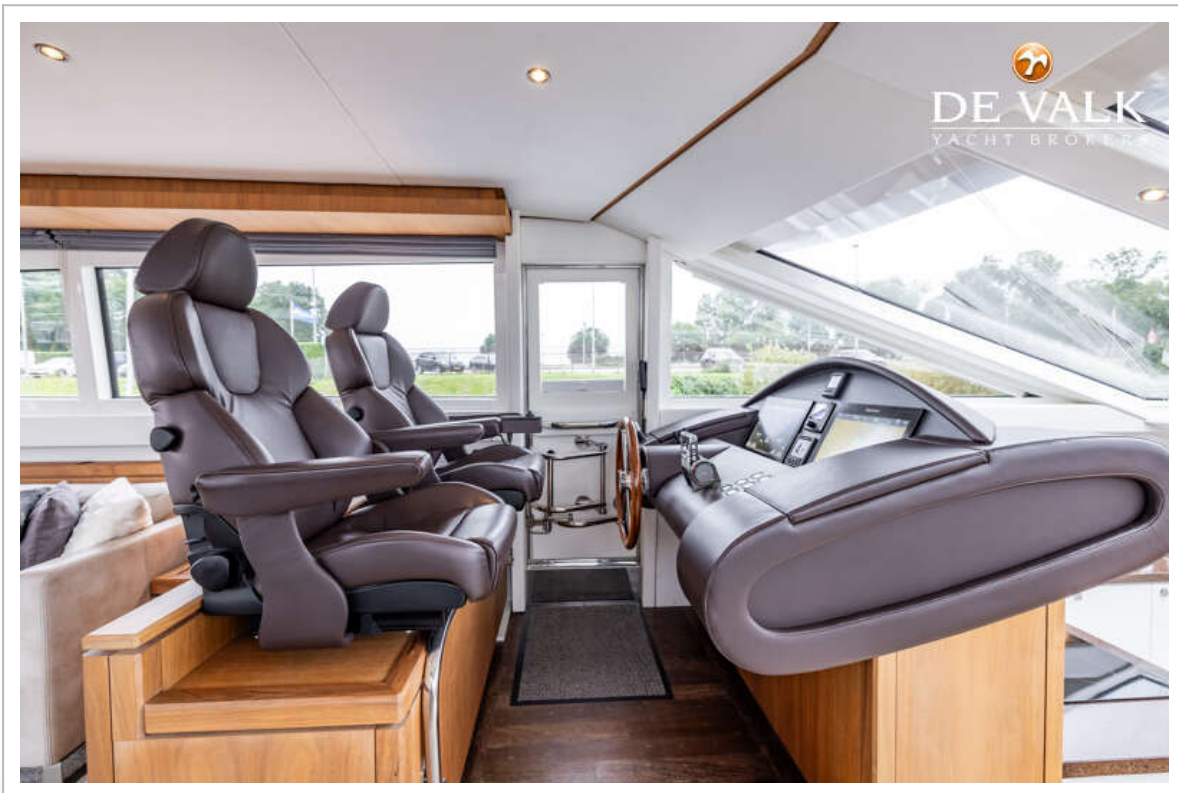
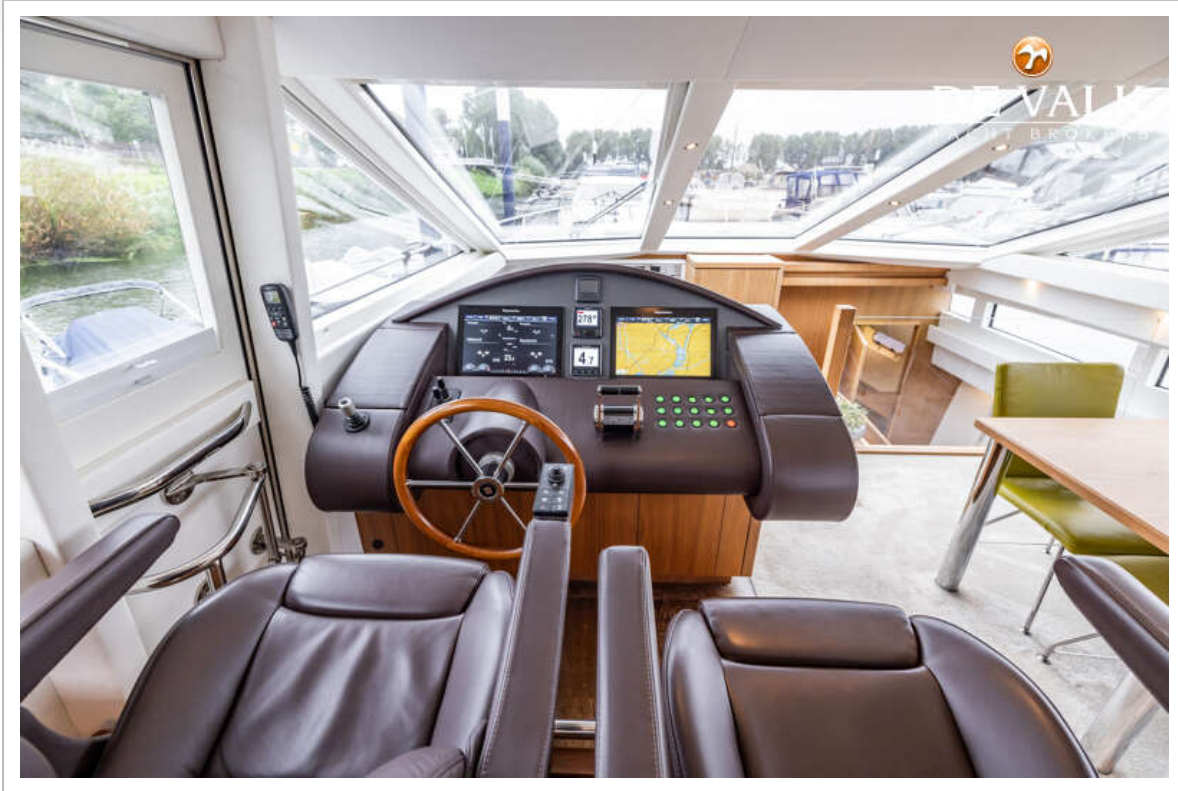
PACIFIC PEARL 205



PACIFIC PEARL 205



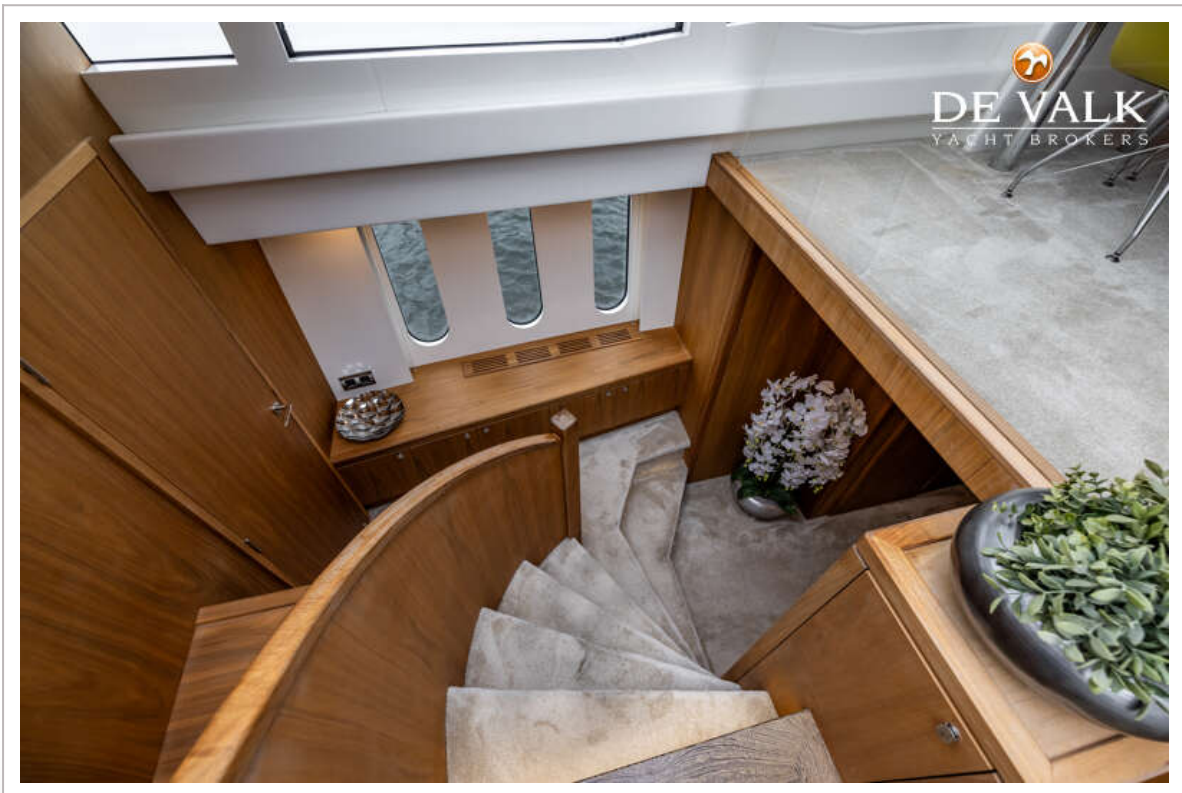
PACIFIC PEARL 205



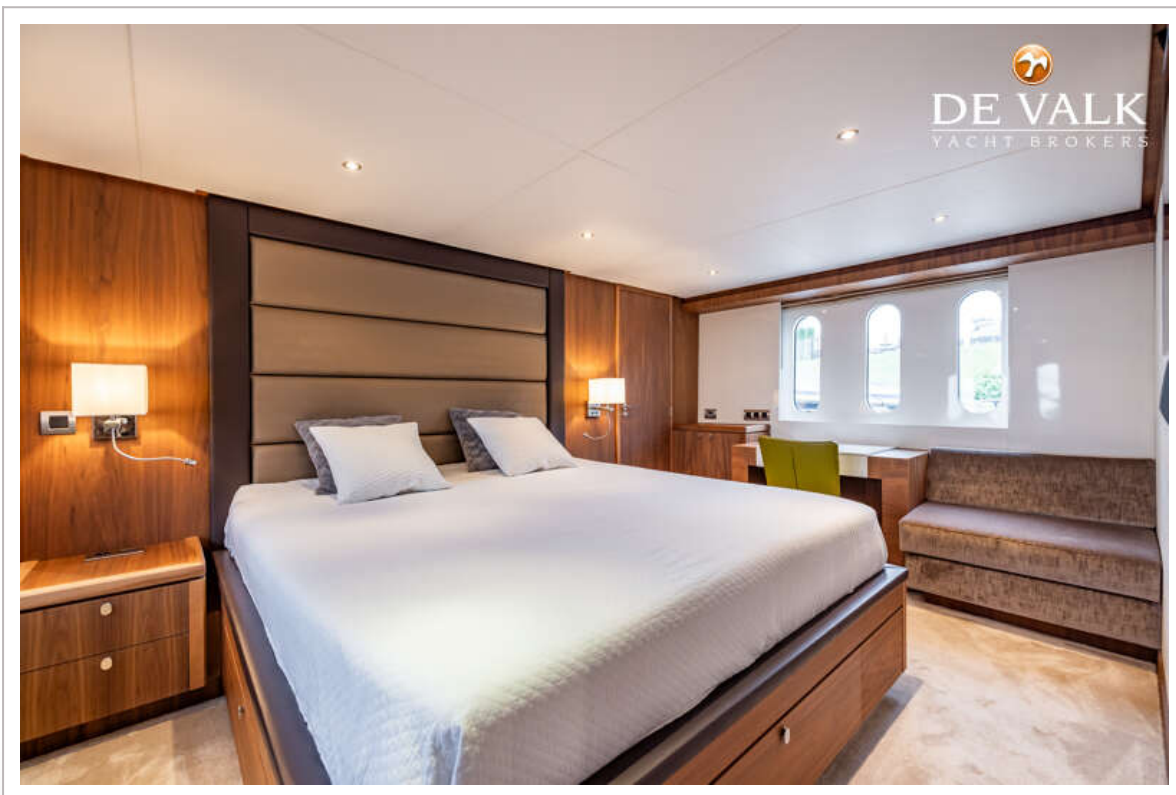
PACIFIC PEARL 205



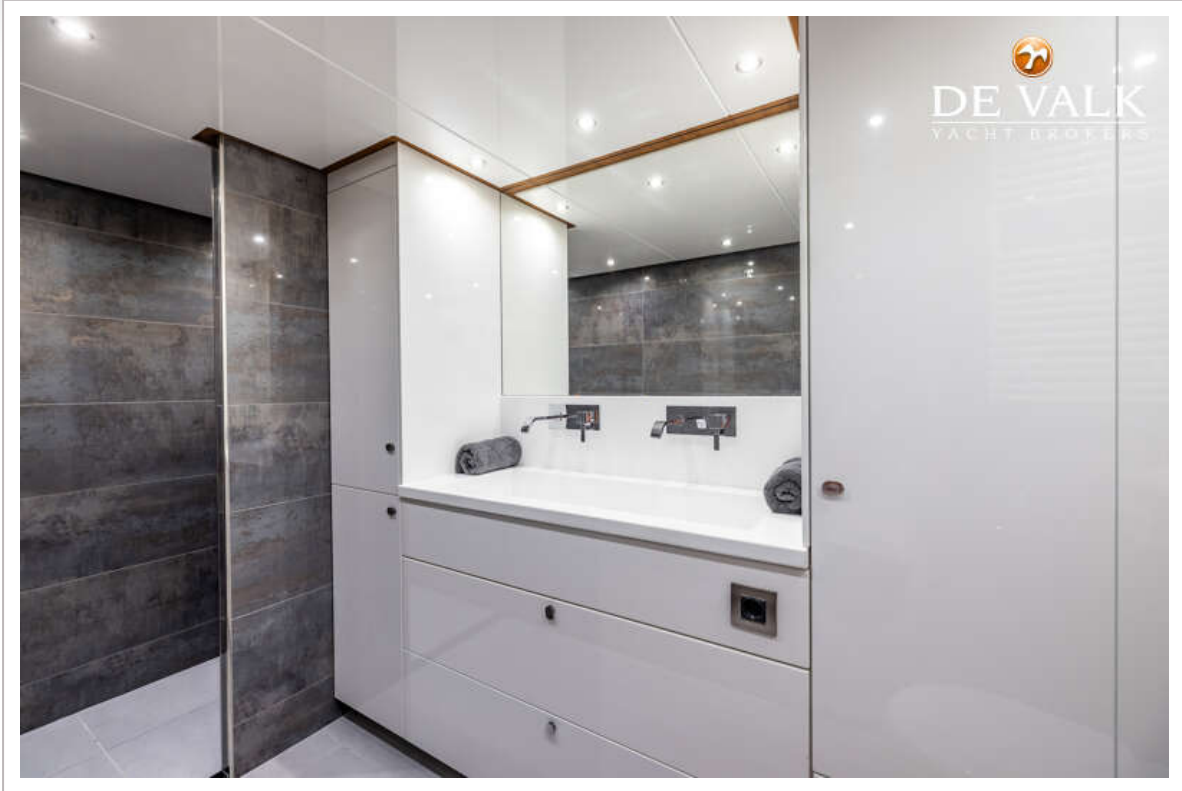
PACIFIC PEARL 205



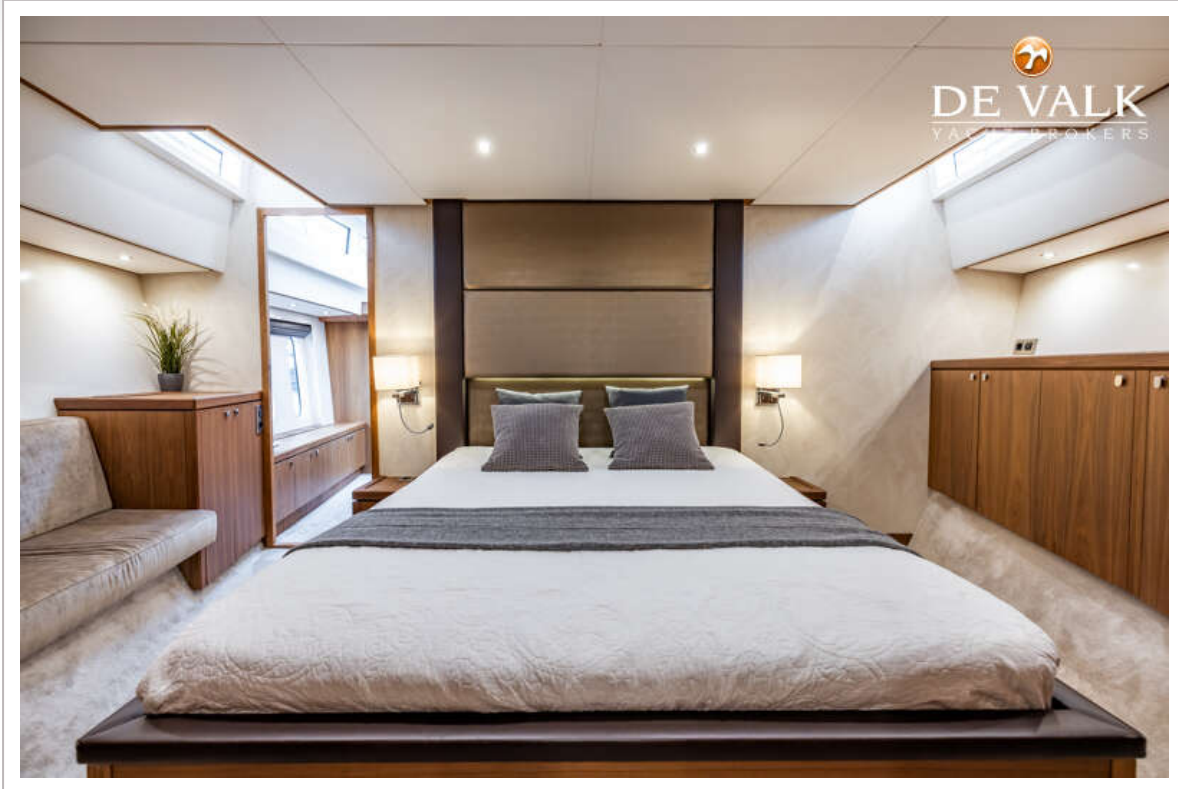
PACIFIC PEARL 205



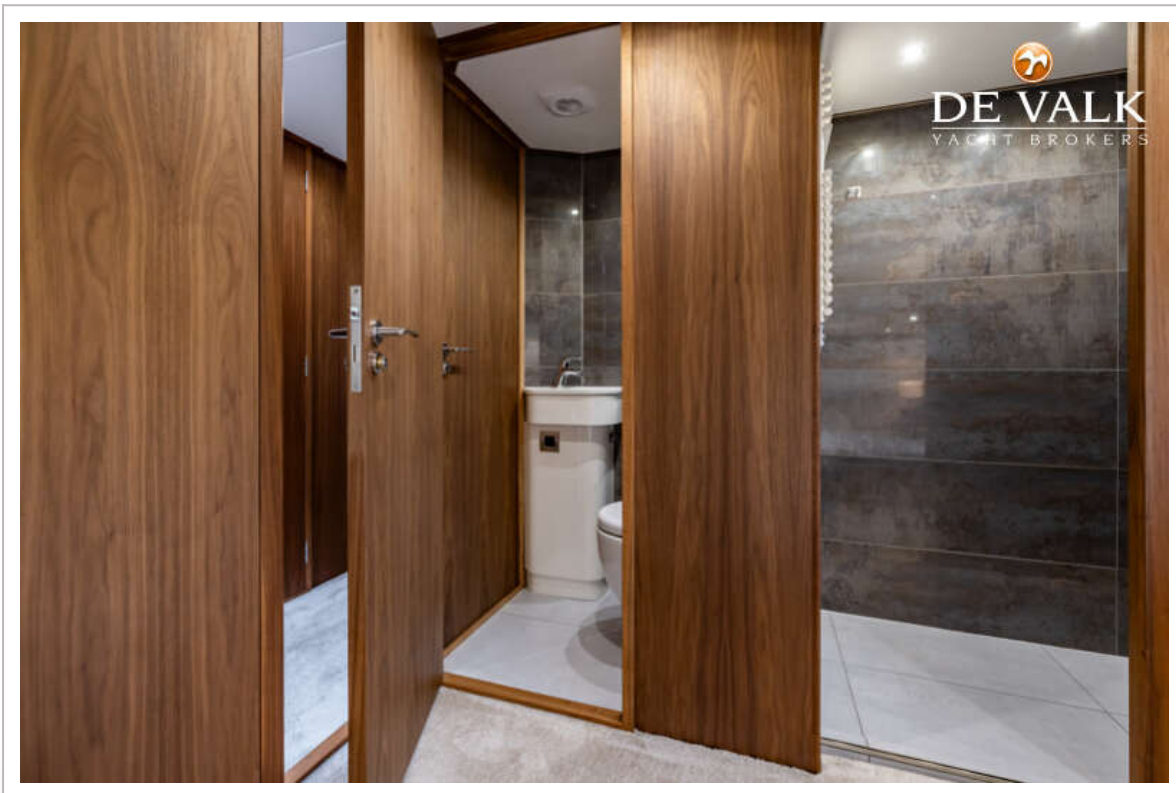
PACIFIC PEARL 205

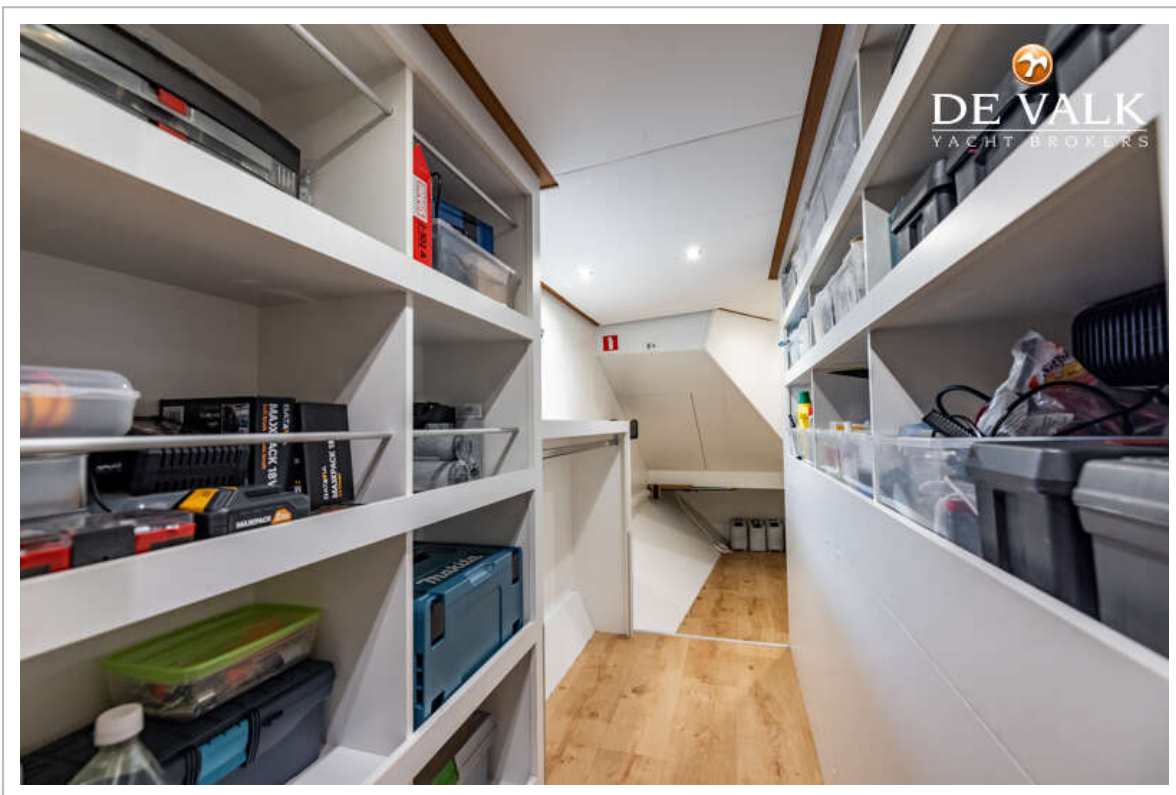
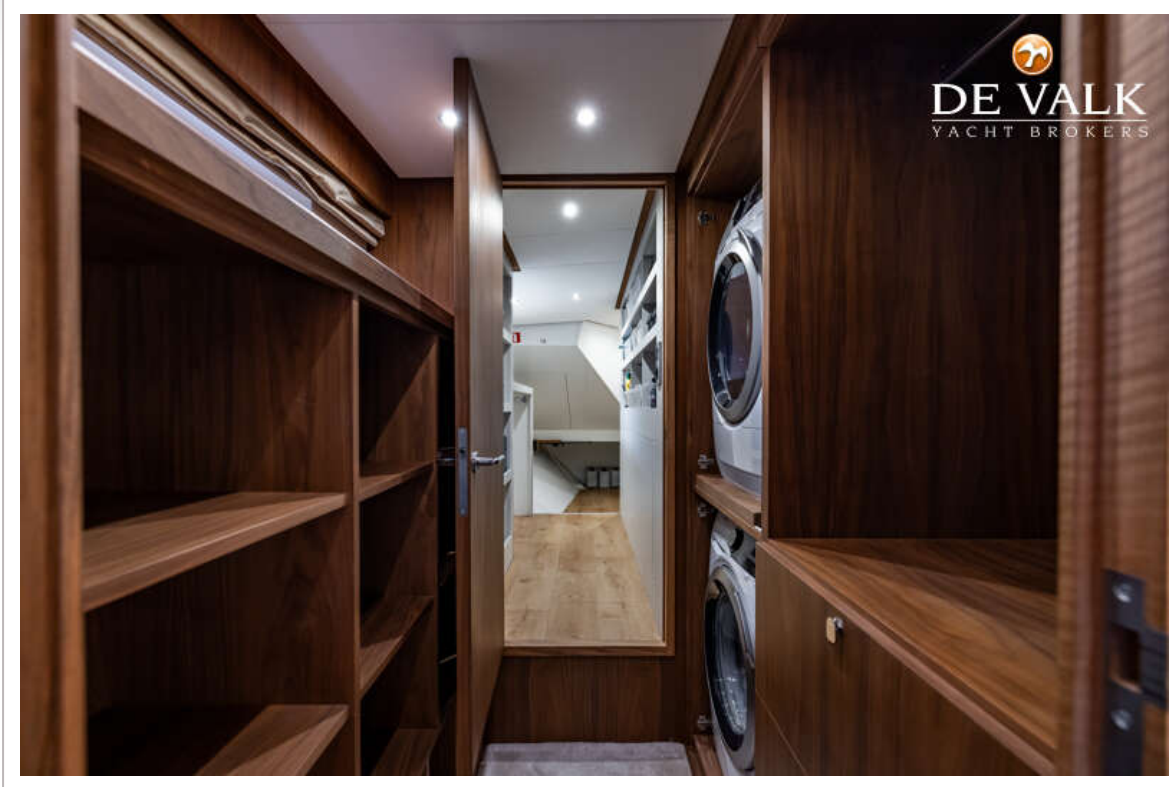


PACIFIC PEARL 205

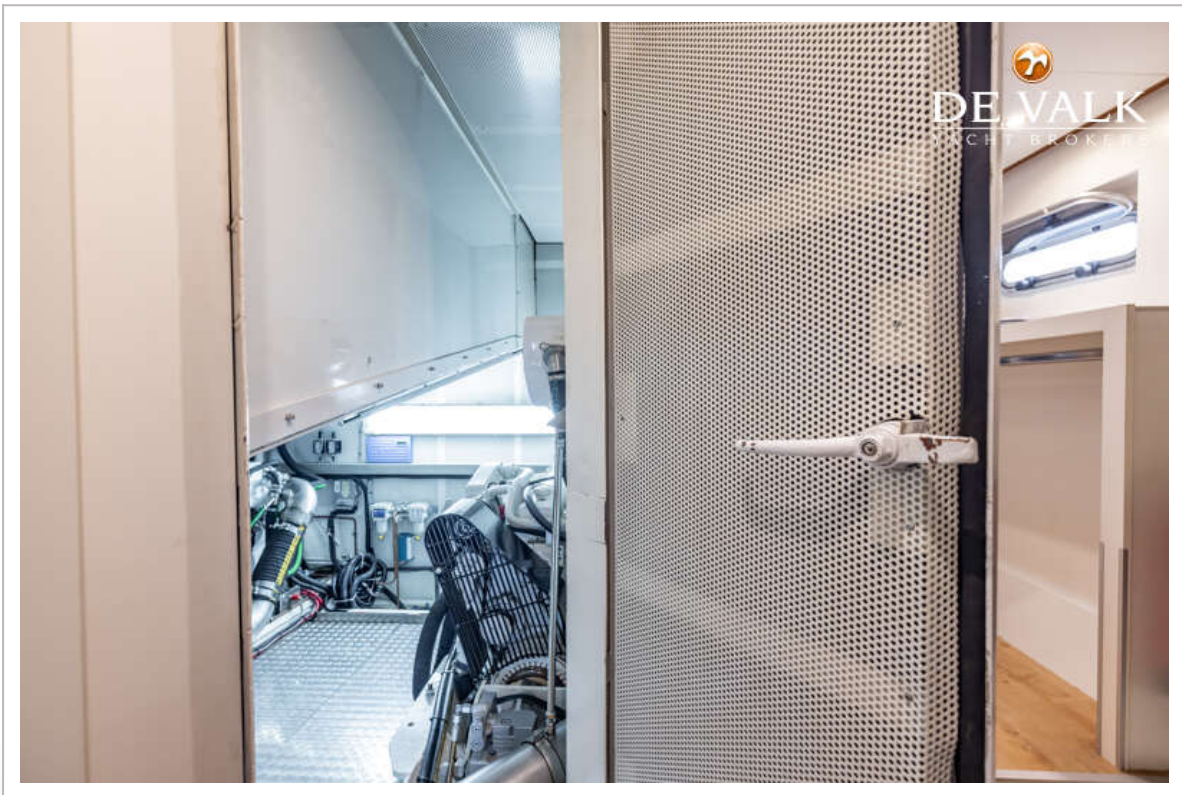


PACIFIC PEARL 205





PACIFIC PEARL 205



PACIFIC PEARL 205



PACIFIC PEARL 205

