



DE VALK  
YACHT BROKERS



## ALTENA BLUE WATER TRAWLER 58



DE VALK  
YACHT BROKERS

# ALTENA BLUE WATER TRAWLER 58

## KOMMENTARE DES MAKLERS

This Altena Blue Water Trawler 'Ushuaia' has been well tackled by her current owners over the years. The teak deck has been completely replaced (2021), all upholstery has been replaced (2021), the entire ship has been repainted, the underwater hull has been sandblasted and this year she was fitted with a Hydronautica EMC/RMC system and new mattresses in the owners' cabin. The Altena Blue Watertrawler is a yacht with good sailing characteristics for inland & offshore waters.

*Ian Pols*

## TECHNISCHE DATEN

<b>Maße</b>	17.42 x 5.08 x 1.60 (m)	<b>Werft</b>	Altena Yachting B.V.
<b>Baujahr</b>	2002	<b>Kabinen</b>	3
<b>Material</b>	Stahl	<b>Kojen</b>	6
<b>Motor(en)</b>	2 x John Deere 6068TFM50 diesel	<b>PS/kW</b>	2 x 175.00 (PS), 128.80 (kW)
<b>Verkaufspreis</b>	€ 549.500 (MwSt. Bezahlt)	<b>Liegeplatz</b>	beim Verkaufsbüro

## KONTAKT

<b>Verkaufsbüro</b>	De Valk Altena	<b>Telefon</b>	+31 162 727211
<b>Adresse</b>	Keizersveer 3A 4941 TA Raamsdonksveer The Netherlands	<b>E-Mail</b>	altena@devalk.nl

## HAFTUNGSAUSSCHLUSS

Diese Angaben erfolgen nach bestem Wissen, können jedoch nicht garantiert werden.



# ALTENA BLUE WATER TRAWLER 58

## ALLGEMEIN

<b>Modell</b>	ALTENA BLUE WATER TRAWLER 58
<b>Typ</b>	Motoryacht
<b>Rumpflänge (m)</b>	17,42
<b>Wasserlinienlänge (m)</b>	15,72
<b>Breite (m)</b>	5,08
<b>Tiefgang (m)</b>	1,60
<b>Durchfahrtshöhe (m)</b>	8,50
<b>Durchfahrtshöhe min (m)</b>	4,90
<b>Stehhöhe (m)</b>	2,00
<b>Baujahr</b>	2002
<b>Werft</b>	Altena Yachting B.V.
<b>Land</b>	Niederlande
<b>Entwerfer</b>	O. Brinksma
<b>Gewicht (t)</b>	50
<b>CE Norm</b>	A
<b>Rumpfmateriale</b>	Stahl
<b>Rumpffarbe</b>	Blau
<b>Haut-dicke Rumpf (mm)</b>	6
<b>Rumpfform</b>	Multi Knikspant
<b>Material Aufbauten</b>	Stahl
<b>Haut-dicke Aufbauten (mm)</b>	4
<b>Haut-dicke Deck (mm)</b>	4
<b>Stossliste</b>	Edelstahl
<b>Deckmaterial</b>	Stahl
<b>Deck Finish</b>	Teak
<b>Deck Finish Aufbauten</b>	Teak
<b>Fenster Einfassung</b>	Aluminium
<b>Fenster Material</b>	Standard Glas
<b>Decks Luke</b>	Aluminium
<b>Bullauge</b>	Aluminium



# ALTENA BLUE WATER TRAWLER 58

Isolation	Minerale wol
Flybridge	ja
Radar Träger	klappbar
Mast legbar	hydraulik
Treibstofftank (Liter)	Stahl 2x 1650
Treibstofftank 2 (Liter)	Stahl 2x 460
Füllstandsanzeige (Treibstofftank)	ja
Treibstof Tagestank (Liter)	Stahl 1080
Füllstandsanzeige (Tagestank)	ja
Trinkwassertank (Liter)	Edelstahl 1x 750 1x 650
Füllstandsanzeige (Trinkwasser)	ja
Fäkaelien Tank (Liter)	Edelstahl 1x 890 1x 180
Füllstandsanzeige (Fakaelientank)	ja
Fäkaelien Tankablauf	Deck Verbindung + Pumpe
Radsteuerung	hydraulik

## UNTERKUNFT

Kabinen	3
Kojen	6
Innen	Teak
Fussboden	Teak
Standhöhe Salon (m)	2,00
Heizung	wasserheizung Kabola B17 Tap
Dinette	ja
Arbeitsfläche	Corian
Spülbecken	Edelstahl
Mikrowelle/Backofen Kombi	Panasonic
Kuhlschrank	Dometic
Gefrier Truhe	Dometic
Warmwasser System	uber Heizung
Wasserdruck System	elektrisch



# ALTENA BLUE WATER TRAWLER 58

<b>Geschirrspulmaschine</b>	Siemens
<b>Eignerkabine</b>	ja
<b>Kleiderschrank</b>	hängend/Schublad/Regale
<b>Badezimmer</b>	en suite
<b>Toilet</b>	en suite
<b>Toilette System</b>	elektrisch
<b>Handwaschbecken</b>	im Badezimmer
<b>Dusche</b>	getrennt
<b>Weitere Info</b>	TV
<b>Gästekabine 1</b>	Doppelbett
<b>Kleiderschrank</b>	hängend
<b>Gästekabine 2</b>	V-Bett
<b>Kleiderschrank</b>	Regale und hängend
<b>Badezimmer</b>	gemeinsam
<b>Toilette</b>	gemeinsam
<b>Toilette System</b>	elektrisch
<b>Handwaschbecken</b>	auf der Toilette
<b>Dusche</b>	getrennt

## MASCHINEN

<b>Motoranzahl</b>	2
<b>Marke</b>	John Deere
<b>Typ</b>	6068TFM50
<b>PS</b>	175
<b>kW</b>	128.80
<b>Kraftstoffart</b>	Diesel
<b>Motorstunden</b>	1225
<b>Kühlungssystem Motor</b>	indirekte Wärmetauscher
<b>Antrieb</b>	Schraubenwelle
<b>Motor bedienung</b>	elektrisch & Seilzug Kabel
<b>Gewende getriebe</b>	hydraulic



# ALTENA BLUE WATER TRAWLER 58

Bugschraube	hydraulik Vetus
Heckschraube	hydraulik Vetus
Exhaust	wassergekühlt
Propeller Typ	fest
Material Propellerwelle	Edelstahl 60 mm
Propellerwelle schmierung	Wasser
Elektrische Bilgenpumpe	ja
Bilge Alarm	ja
Elektrische Anlage	24V/ 230V
Generator	Nassauspuff MPW Marine Generator
Starterbatterie	ja
Versorgungsbatterie	6x 230 Ah
Generatorbatterie	ja
Batterie Ladegerat/Umwandler	Mastervolt Mass 24/100
Landstrom	mit Kabel
Stabilisatoren	Finne
Weitere Info	Hydronautica EMC/ RMC 2024

## NAVIGATION

Kompass	ja
Multi Control Display	Raymarine
Tiefenanziege	ja
Logge	ja
UKW	ja
Portabel UKW	ja
Autopilot	RadioHolland
Ruderwinkel Anzeige	ja
Radar	ja
GPS	ja
Plotter	Raymarine
WIFI Antenne	ja



Elektronische Kart(en)	ja
Kamera	ja
Navigation Beleuchtung	ja
Suchscheinwerfer	ja

## AUSRÜSTUNG

Bimini	ja
Cockpit Tisch	ja
Cockpit Sessel	ja
Badeplattform	ja
Heckdusche	ja
Anker	ja
Ankerkette	ja
Ankerwinde	hydraulik
Gangspill	Hydraulic
Deckwasche	ja
See Reling	Edelstahl
Zupackenschiene (aufbauten)	Edelstahl
Scheibenwischer	ja
Horn	ja
Fenderkissen	ja
Festmacher	ja
TV	ja
Radio	ja
Feuerlöscher	ja
Automatische Löschesystem	ja



# ALTENA BLUE WATER TRAWLER 58





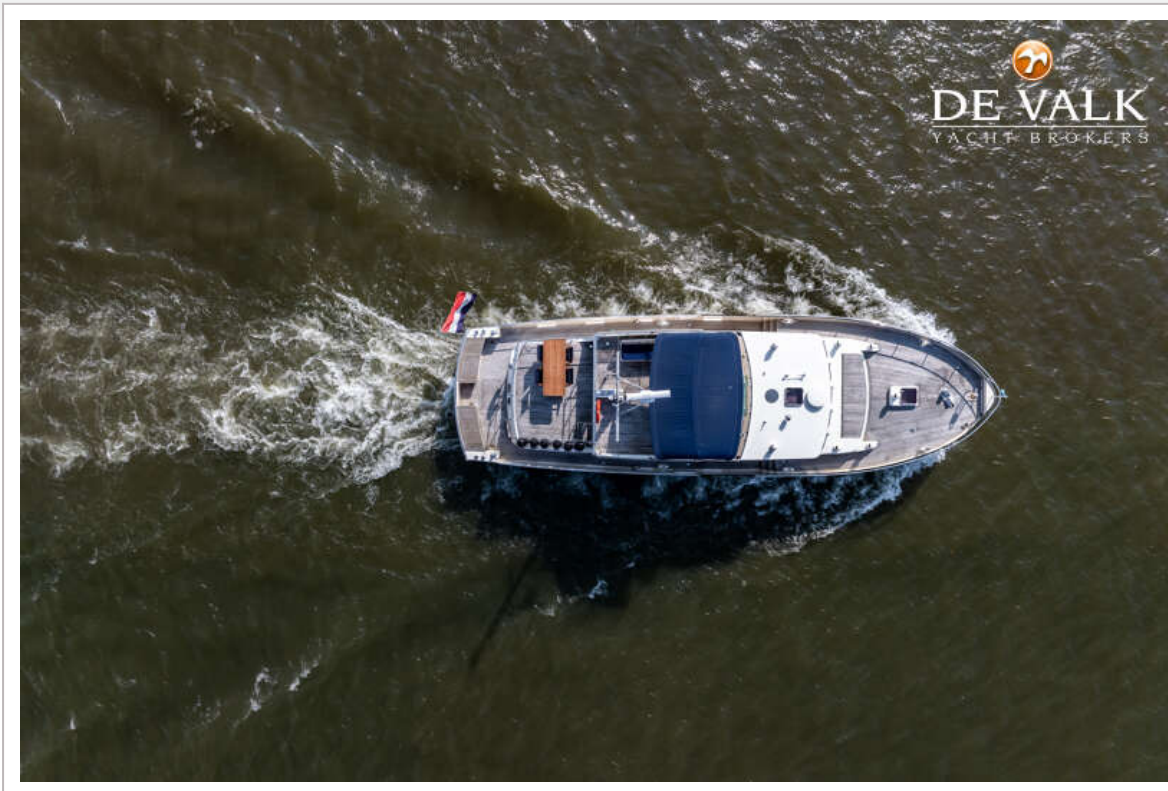
# ALTENA BLUE WATER TRAWLER 58



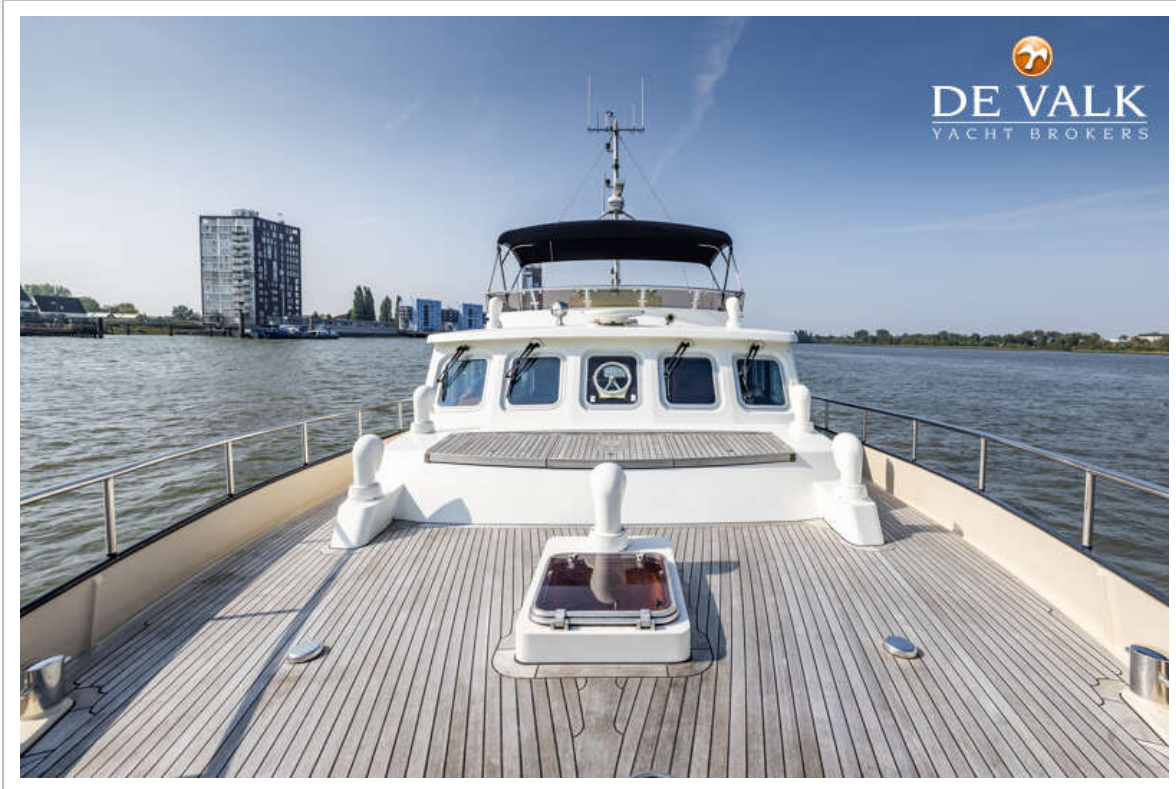
# ALTENA BLUE WATER TRAWLER 58



# ALTENA BLUE WATER TRAWLER 58



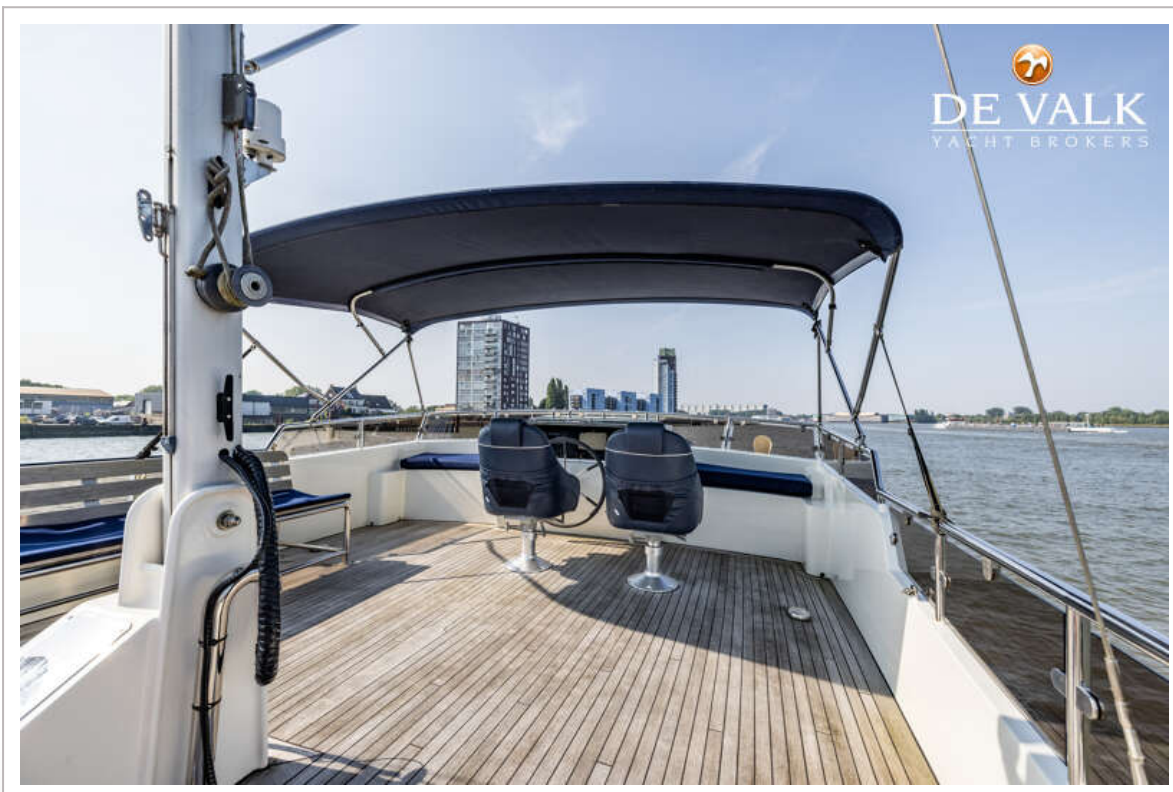
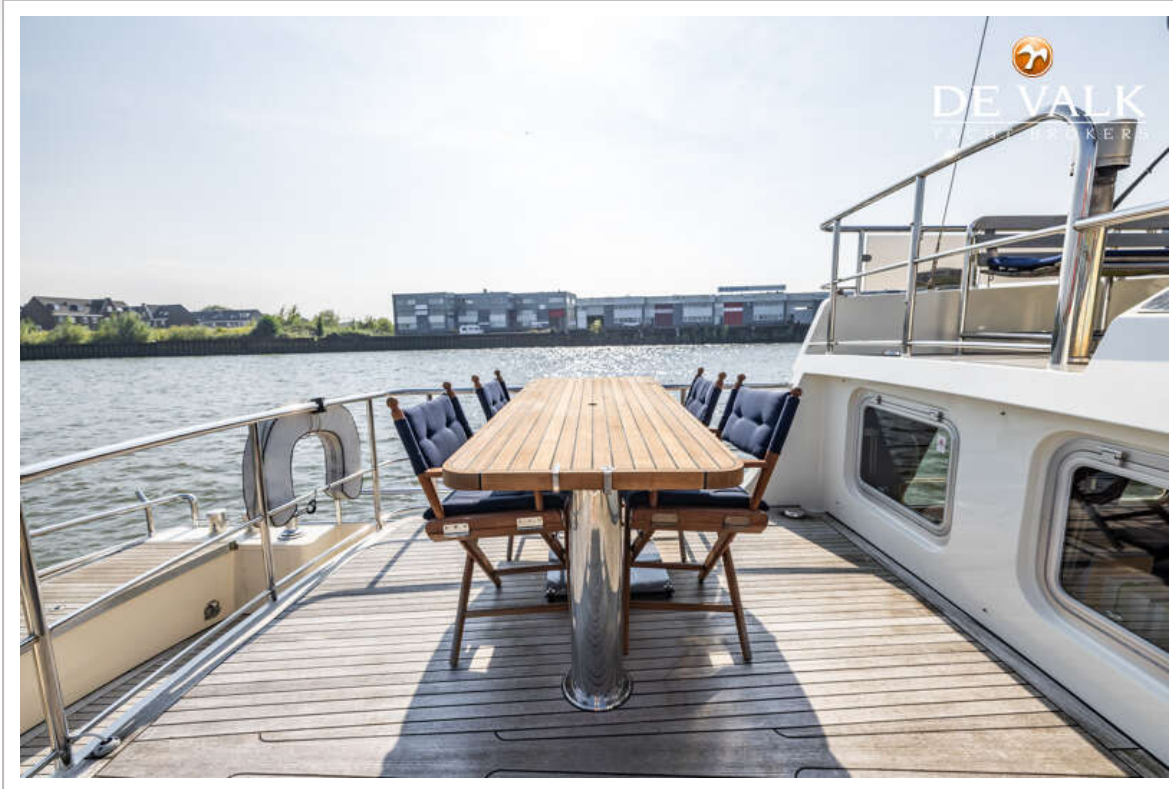
# ALTENA BLUE WATER TRAWLER 58



# ALTENA BLUE WATER TRAWLER 58



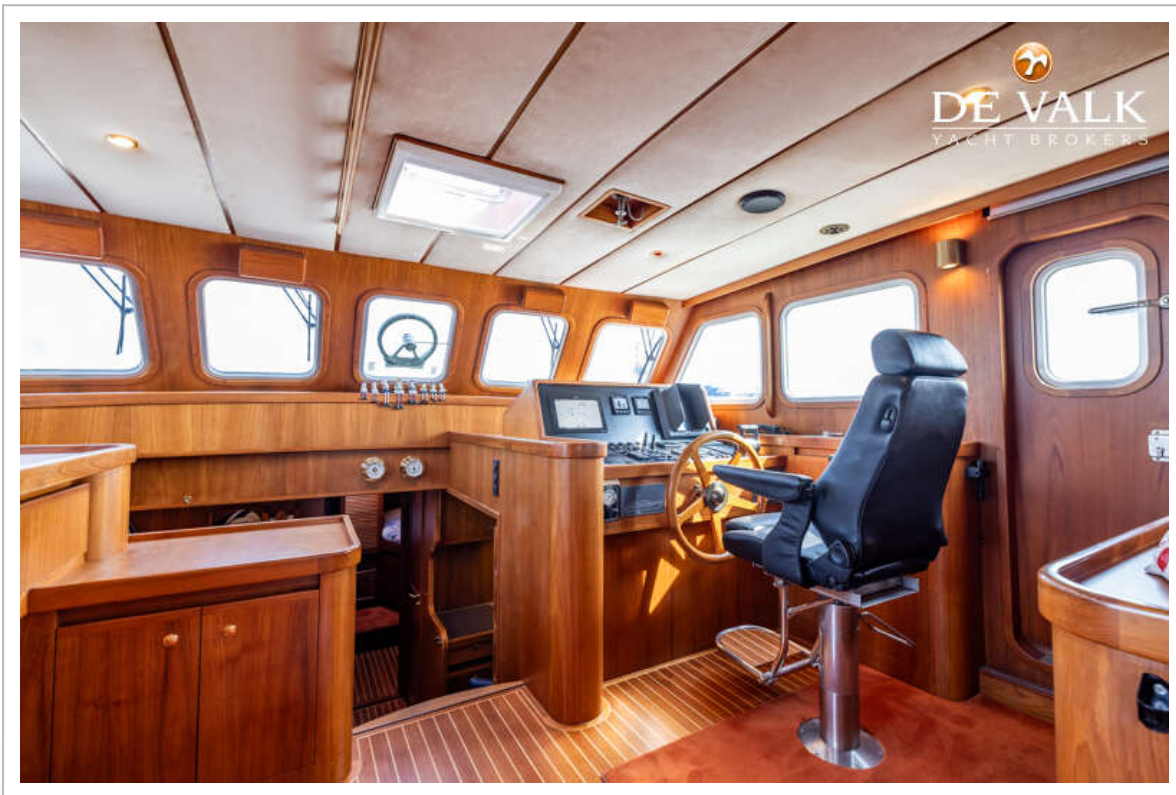
# ALTENA BLUE WATER TRAWLER 58



# ALTENA BLUE WATER TRAWLER 58

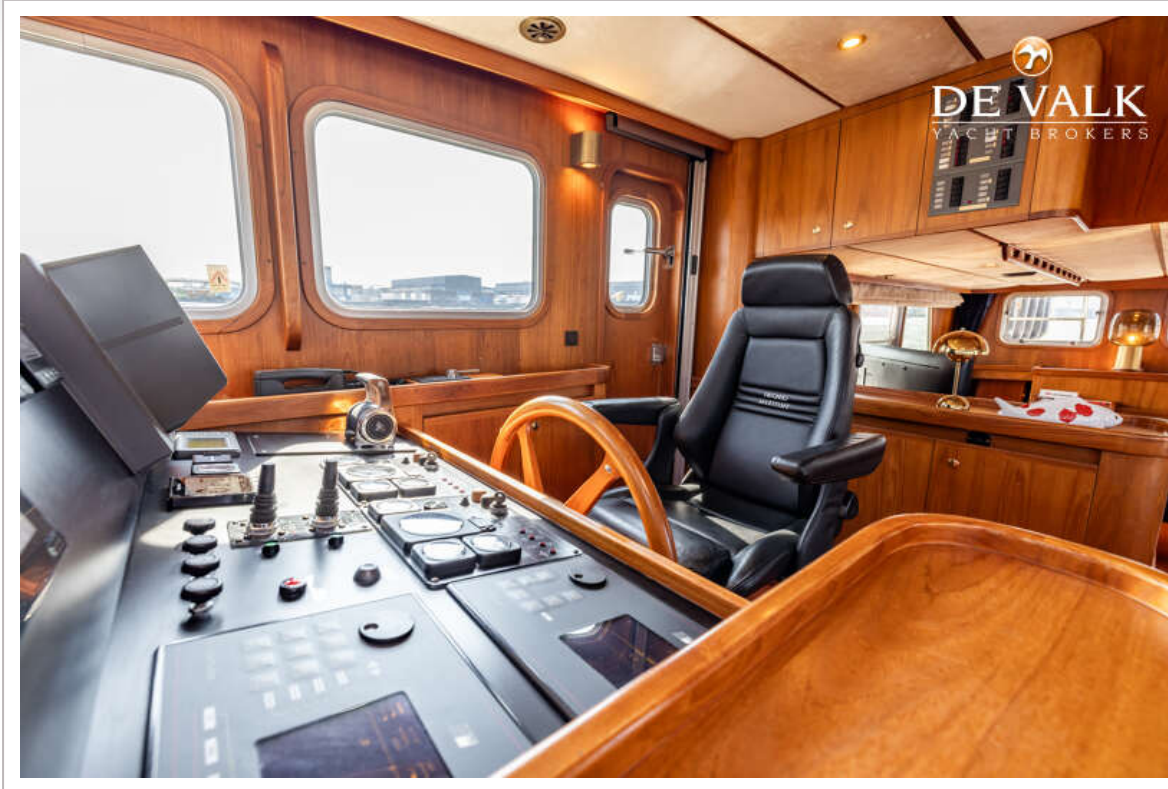


# ALTENA BLUE WATER TRAWLER 58

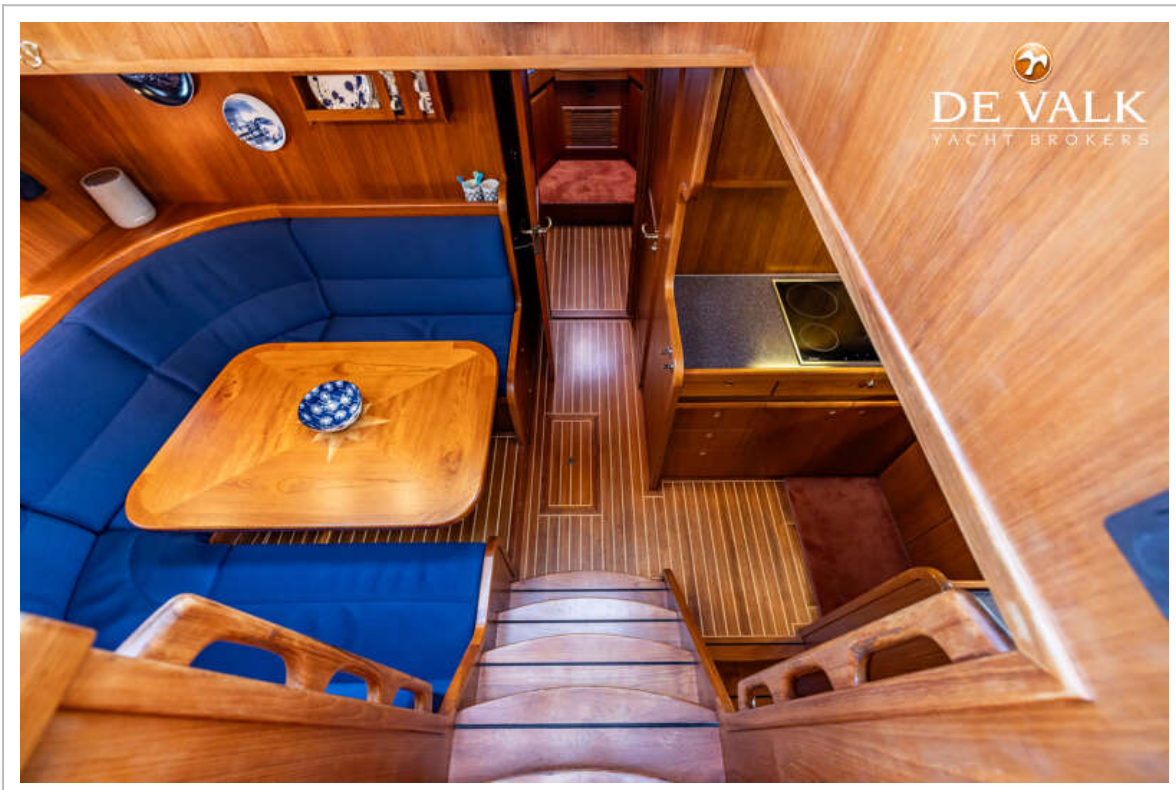




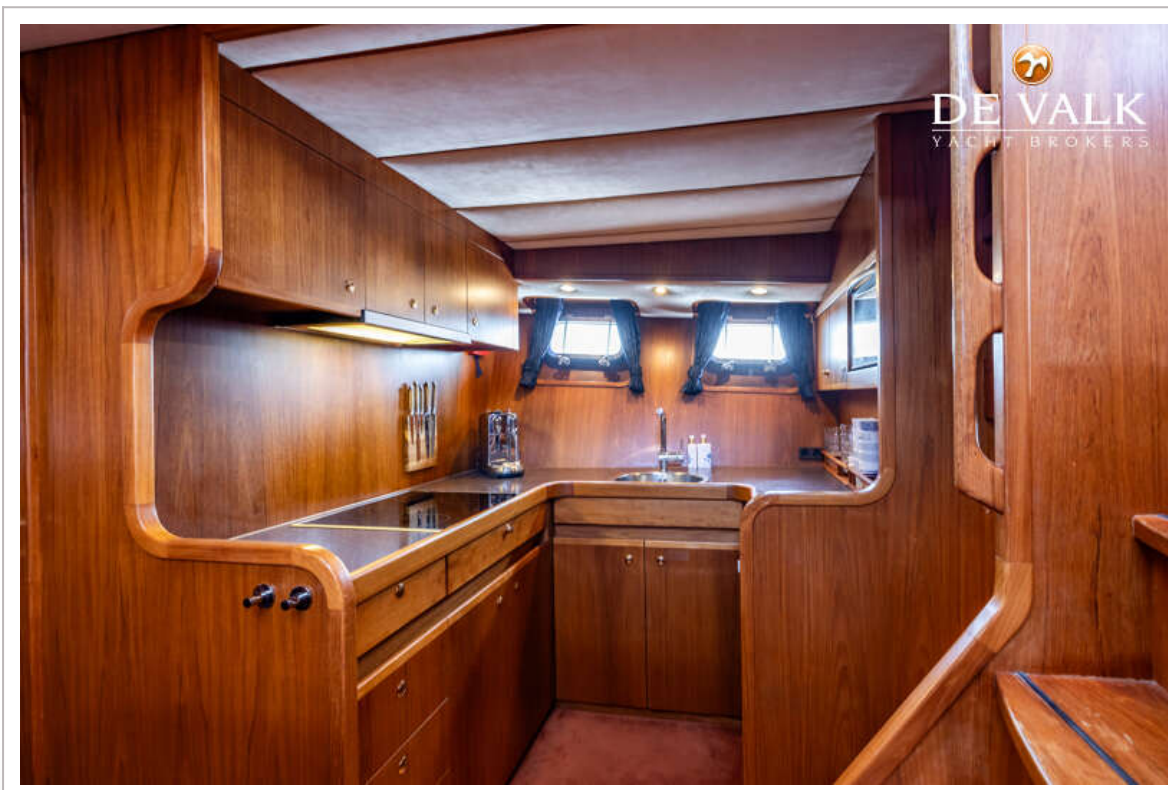
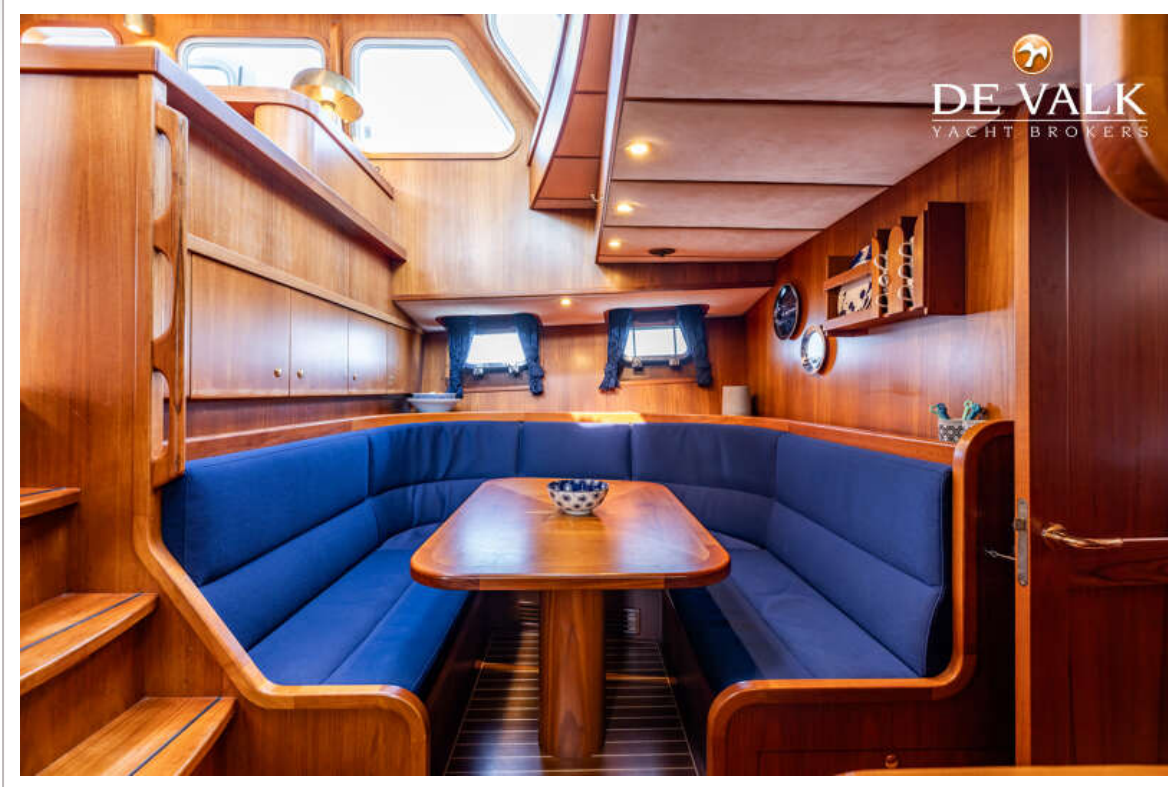
# ALTENA BLUE WATER TRAWLER 58



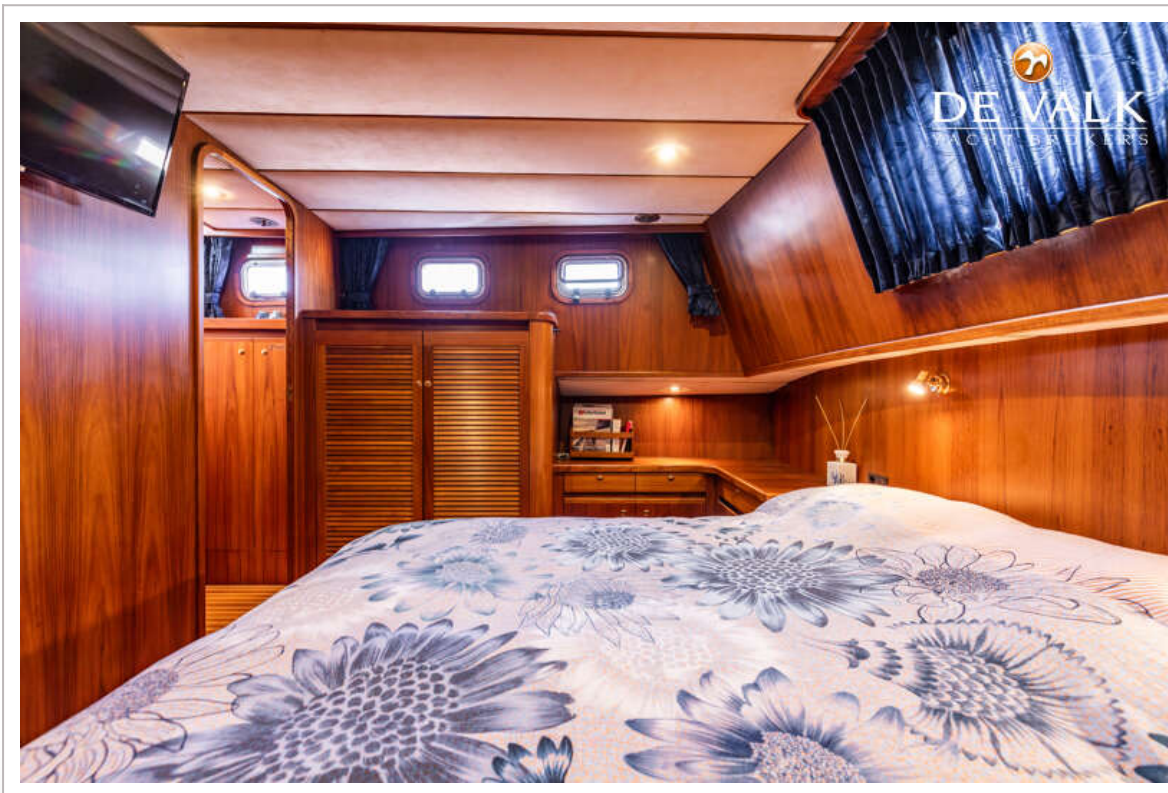
# ALTENA BLUE WATER TRAWLER 58



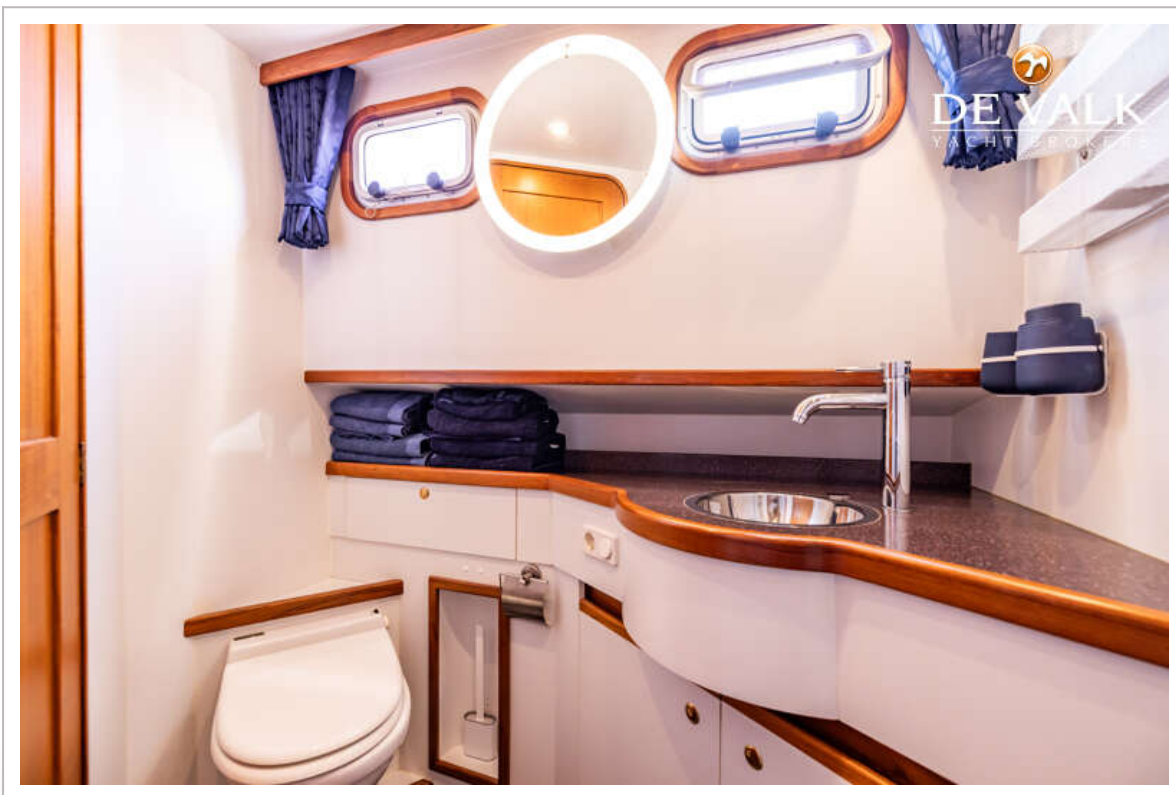
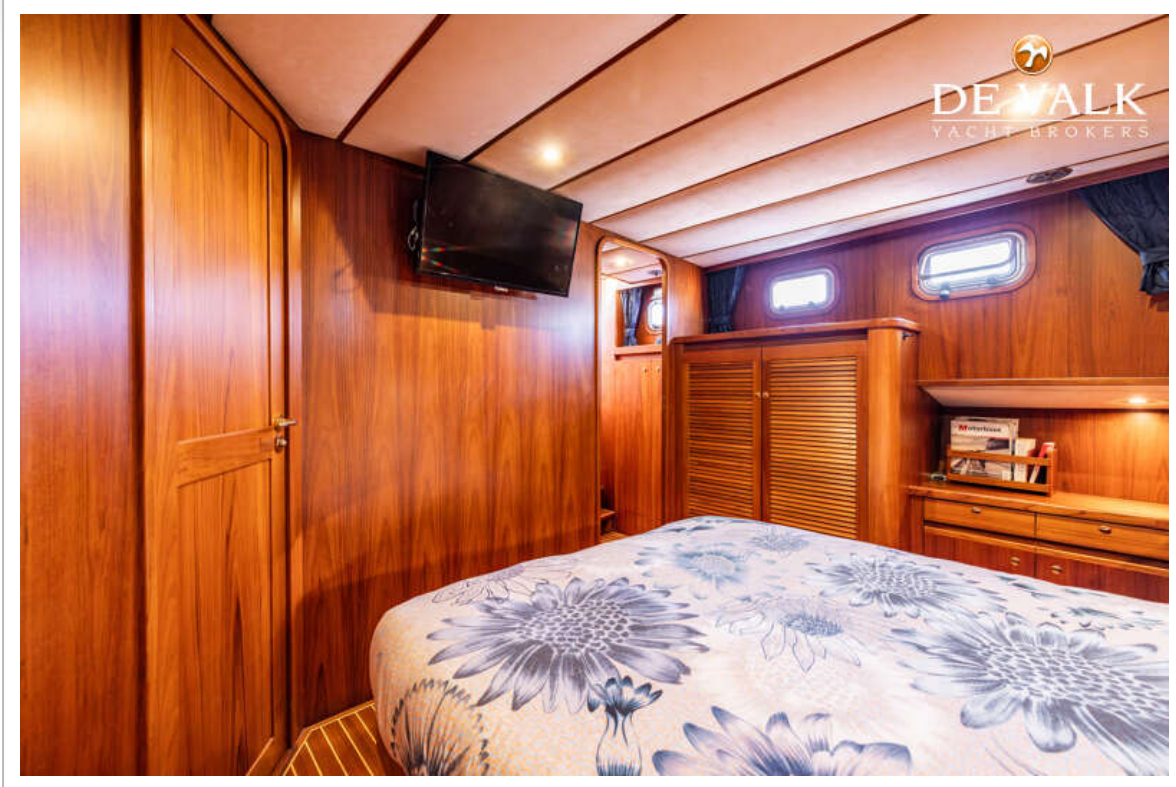
# ALTENA BLUE WATER TRAWLER 58



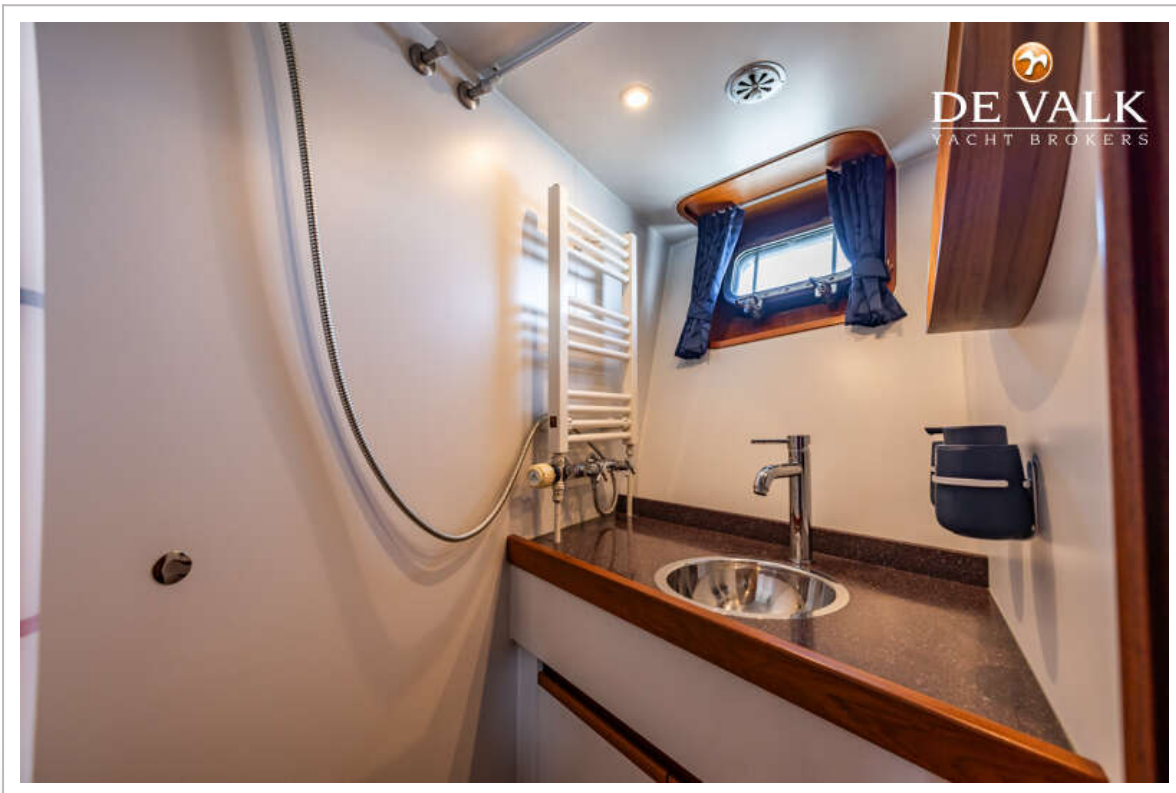
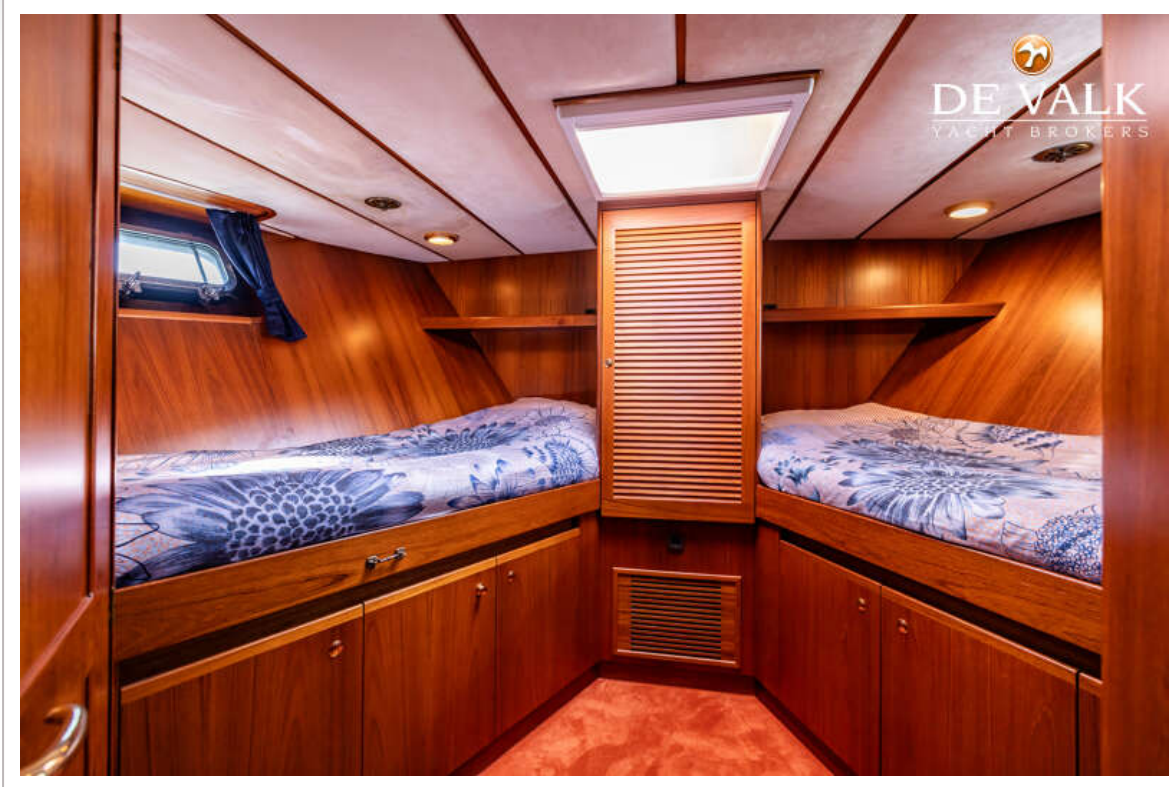
# ALTENA BLUE WATER TRAWLER 58



# ALTENA BLUE WATER TRAWLER 58



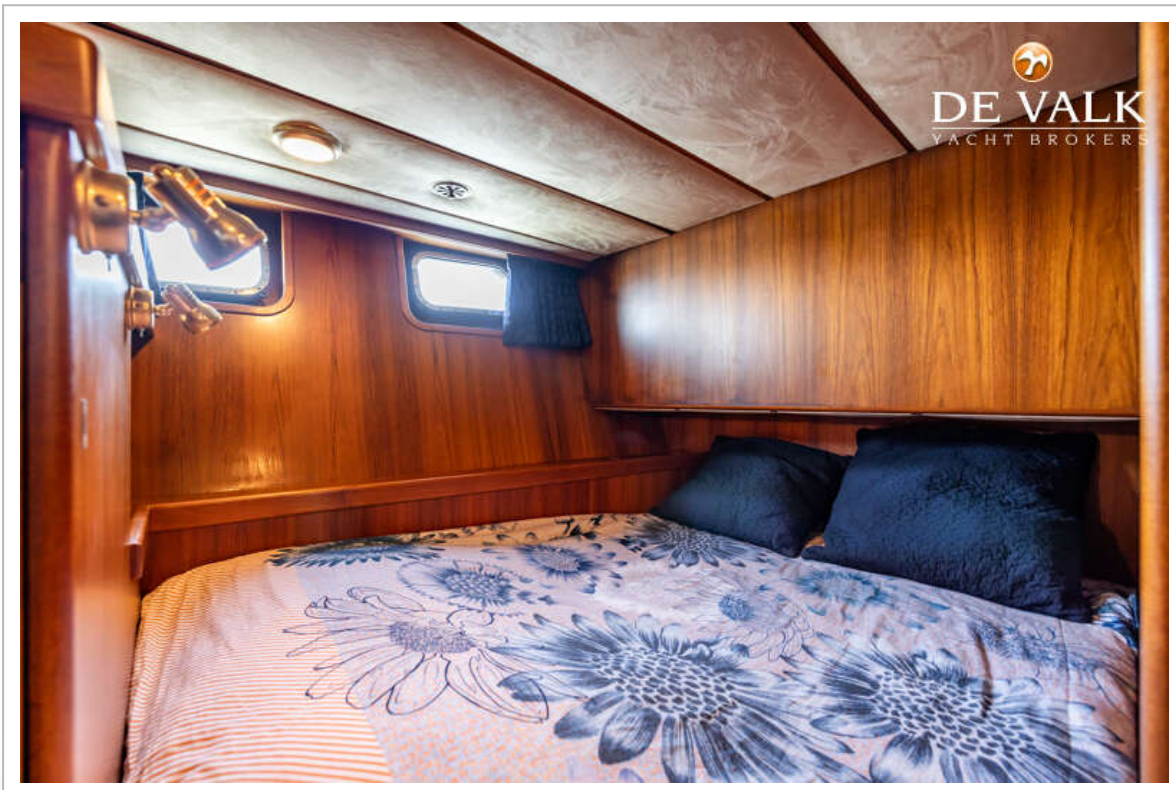
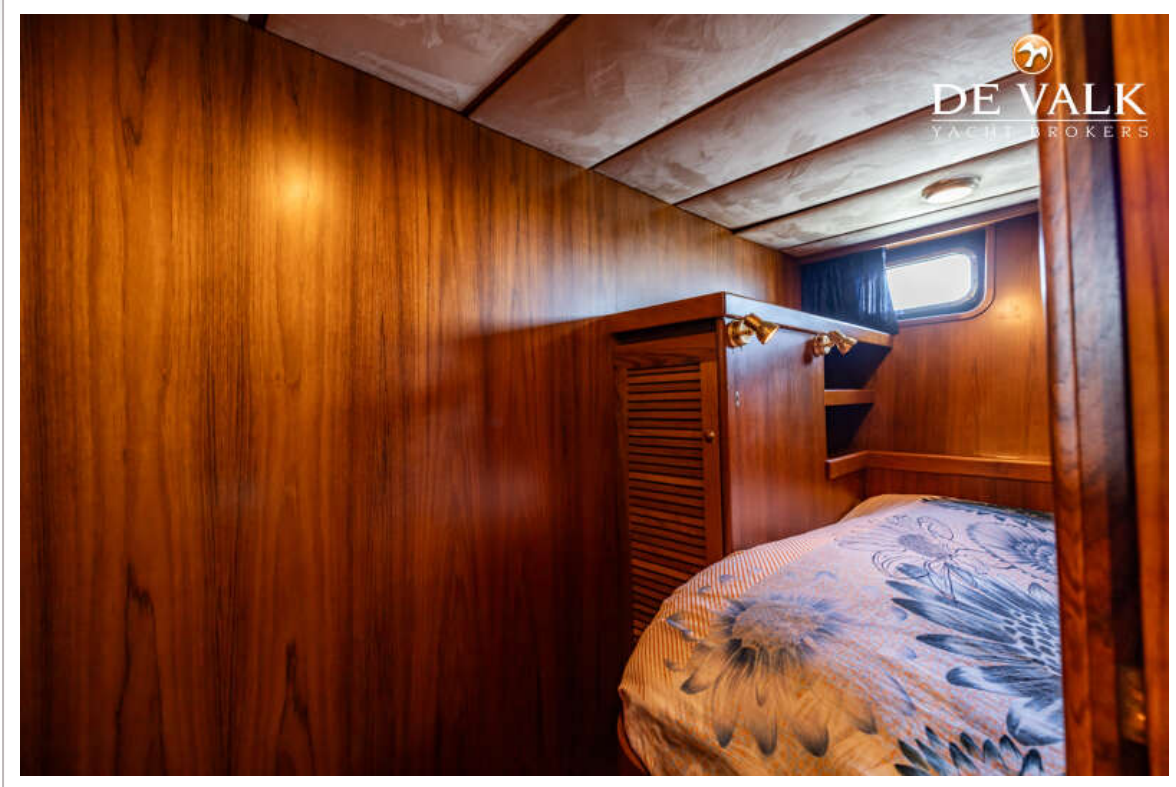
# ALTENA BLUE WATER TRAWLER 58



# ALTENA BLUE WATER TRAWLER 58



# ALTENA BLUE WATER TRAWLER 58





# ALTENA BLUE WATER TRAWLER 58

