



DE VALK  
YACHT BROKERS



SILVERLINE 1350



DE VALK  
YACHT BROKERS

# SILVERLINE 1350

## KOMMENTARE DES MAKLERS

This beautifully lined Silverline 1350 "Charlie" with a CE-B certificate has a powerful 210 Hp Perkins on board and looks like new, a real eye-catcher on the water, and has fantastic sailing characteristics. With airco, generator, Cv heating, double glazing, bow/ stern thruster and two sleeping cabins, this ship is very suitable for long stays on board. Are you interested or are you curious to view this ship, please come and inspect her in our salesmarina in Sneek.

*Pieter Bosma*

## TECHNISCHE DATEN

<b>Maße</b>	13.65 x 4.25 x 1.25 (m)	<b>Werft</b>	Silverline Yachts Uitwellingerga
<b>Baujahr</b>	2003	<b>Kabinen</b>	2
<b>Material</b>	Stahl	<b>Kojen</b>	4
<b>Motor(en)</b>	1 x Perkins M225TI diesel	<b>PS/kW</b>	210.00 (PS), 154.56 (kW)
<b>Verkaufspreis</b>	€ 389.000 (MwSt. Bezahlt)	<b>Liegeplatz</b>	beim Verkaufsbüro

## KONTAKT

<b>Verkaufsbüro</b>	De Valk Sneek	<b>Telefon</b>	+31 515 42 80 30
<b>Adresse</b>	Zwolsmanweg 7 8606 KC Sneek The Netherlands	<b>E-Mail</b>	sneek@devalk.nl

## HAFTUNGSAUSSCHLUSS

Diese Angaben erfolgen nach bestem Wissen, können jedoch nicht garantiert werden.



# SILVERLINE 1350

## ALLGEMEIN

<b>Modell</b>	SILVERLINE 1350
<b>Typ</b>	Motoryacht
<b>Rumpflänge (m)</b>	13,65
<b>Breite (m)</b>	4,25
<b>Tiefgang (m)</b>	1,25
<b>Durchfahrtshöhe (m)</b>	4,75
<b>Durchfahrtshöhe min (m)</b>	2,90
<b>Stehhöhe (m)</b>	2,05
<b>Baujahr</b>	2003
<b>Werft</b>	Silverline Yachts Uitwellingergera
<b>Land</b>	Niederlande
<b>Entwerfer</b>	Vripack Yachting International
<b>Gewicht (t)</b>	19,5
<b>CE Norm</b>	B
<b>Rumpfmateriäl</b>	Stahl
<b>Rumpffarbe</b>	Blau
<b>Rumpfform</b>	Rundspant
<b>Art Kiel</b>	Langkieler
<b>Schlingerkielen</b>	ja
<b>Material Aufbauten</b>	Stahl
<b>Stossliste</b>	Edelstahl
<b>Deckmaterial</b>	Stahl
<b>Deck Finish</b>	Teak
<b>Deck Finish Aufbauten</b>	gemalt
<b>Pflicht Bedeckung</b>	Teak
<b>Dorado Belufter</b>	ja
<b>Fenster Einfassung</b>	Aluminium
<b>Fenster Material</b>	Doppelverglasung
<b>Decksluke</b>	ja
<b>Bullauge</b>	Aluminium



# SILVERLINE 1350

Isolation	Schaum
Mast legbar	hydraulik
Treibstofftank (Liter)	Stahl 750 Ltr
Treibstofftank 2 (Liter)	Stahl 750 Ltr
Füllstandsanzeige (Treibstofftank)	ja
Trinkwassertank (Liter)	Edelstahl 1000 Ltr
Füllstandsanzeige (Trinkwasser)	(defect)
Fäkaelien Tank (Liter)	Edelstahl 550 Ltr
Füllstandsanzeige (Fakaelientank)	ja
Radsteuerung	hydraulik
Innerhalb Steuerung	ja
Not-Pinne	ja
Weitere Info Farbe und Anstrich	ja

## UNTERKUNFT

Kabinen	2
Kojen	4
Innen	Kirsche
Fussboden	Teak und Holly
Offenen Cockpit	ja
Salon	ja
Standhöhe Salon (m)	1,95 mtr
Heizung	wasserheizung Kabola B12 tap
Klima Anlage	Klima mit Ruckzyklus
Dinette	ja
Dinette zum umbauen	ja
Kombüse	ja
Arbeitsfläche	Corian Blue
Spülbecken	Corian 2x
Herd	elektrisch 4 burner Siemens
Dunstabsauge	ja



# SILVERLINE 1350

Mikrowelle	Inventum 2023
Kuhlschrank	104 Ltr /50 Ltr
Gefrier Truhe	ja
Warmwasser System	uber Heizung
Wasserdruck System	elektrisch
Eignerkabine	Französisch Bett
Länge Bett (m)	2,15 x 1,60 mtr
Kleiderschrank	Regale und hängend
Badezimmer	en suite
Toilet	en suite
Toilette System	elektrisch Tecma
Handwaschbecken	auf der Toilette
Dusche	en suite
Gästekabine 1	Doppelbett
Länge Bett (m)	1,95 x 1,50 mtr
Kleiderschrank	hängend und Schubladen
Waschmaschine	Candy Aquamatic 10T

## MASCHINEN

Motoranzahl	1
Marke	Perkins
Typ	M225TI
PS	210
kW	154.56
Kraftstoffart	Diesel
Motorstunden	2569
Kühlungssystem Motor	indirekte Wärmetauscher
Antrieb	Schraubenwelle
Welle Dichtung	ja
Motor bedienung	elektrisch Morse
Gewende getriebe	hydraulic



<b>Bugschraube</b>	elektrisch Cupa 90
<b>Heckschraube</b>	elektrisch Cupa 90
<b>Wellen Drucklager</b>	ja
<b>Propeller Typ</b>	fest
<b>Propellerblätter</b>	5
<b>Material Propellerwelle</b>	Edelstahl
<b>Propellerwelle schmierung</b>	Wasser
<b>Elektrische Bilgenpumpe</b>	ja
<b>Elektrische Anlage</b>	12/24/220V
<b>Generator</b>	Nassauspuff Whisper 6000
<b>Batterien</b>	ja
<b>Starterbatterie</b>	2z 50 Amp
<b>Versorgungsbatterie</b>	4x 240 Amp (2021)
<b>Generatorbatterie</b>	1x 50 Amp (2022)
<b>Bugschraubebatterie</b>	2x 200 Amp
<b>Heckschraubebatterie</b>	4x 50 Amp Redtop
<b>Batterie Monitor</b>	ja
<b>Batterie Ladegerat</b>	24/75 Mastervolt
<b>Umwandler</b>	12/1500 Mastervolt (2022)
<b>Dioden-Batterie-Koppler</b>	ja
<b>Landstrom</b>	mit Kabel

## NAVIGATION

<b>Elektrisches Kompass</b>	In plotter
<b>Tiefenanziege/Logge</b>	Raymarine I70S (2018)
<b>UKW</b>	Raymarine (2018)
<b>Autopilot</b>	Raymarine
<b>Radar</b>	Raymarine Quantum
<b>Radar/GPS/Plotter</b>	Raymarine Axiom (2018/2021)
<b>WIFI Antenne</b>	ja
<b>AIS Transponder</b>	ja



Navigation Beleuchtung	ja
Suchscheinwerfer	ja

## AUSRÜSTUNG

Kuchenbude	ja
Cockpit Polster	ja
Cockpit Tisch	ja
Badeplattform	ja
Badeleiter	ja
Heck-Tur	2x
Heckdusche	ja
Anker	Pool
Ankerkette	ja
Ankerwinde	elektrisch Lofrans1200 W
Deckwasche	ja
See Reling	Edelstahl
Zupackenschiene (aufbauten)	Edelstahl
Seiten-Einstieg Seereling	2x
Rettungsinsel	SeaSafe
Letzte Wartung Rettungsinsel	2019
Scheibenwischer	3x
Horn	elektrisch
Radar Reflektor	ja
Fenderkissen	ja
Festmacher	ja
TV	ja
Radio-CD Spieler	Pioneer
Lautsprecher im Salon	Kenwood
Uhr - Barometer	ja
Feuerlöscher	2x
Automatische Löschesystem	ja







# SILVERLINE 1350



# SILVERLINE 1350



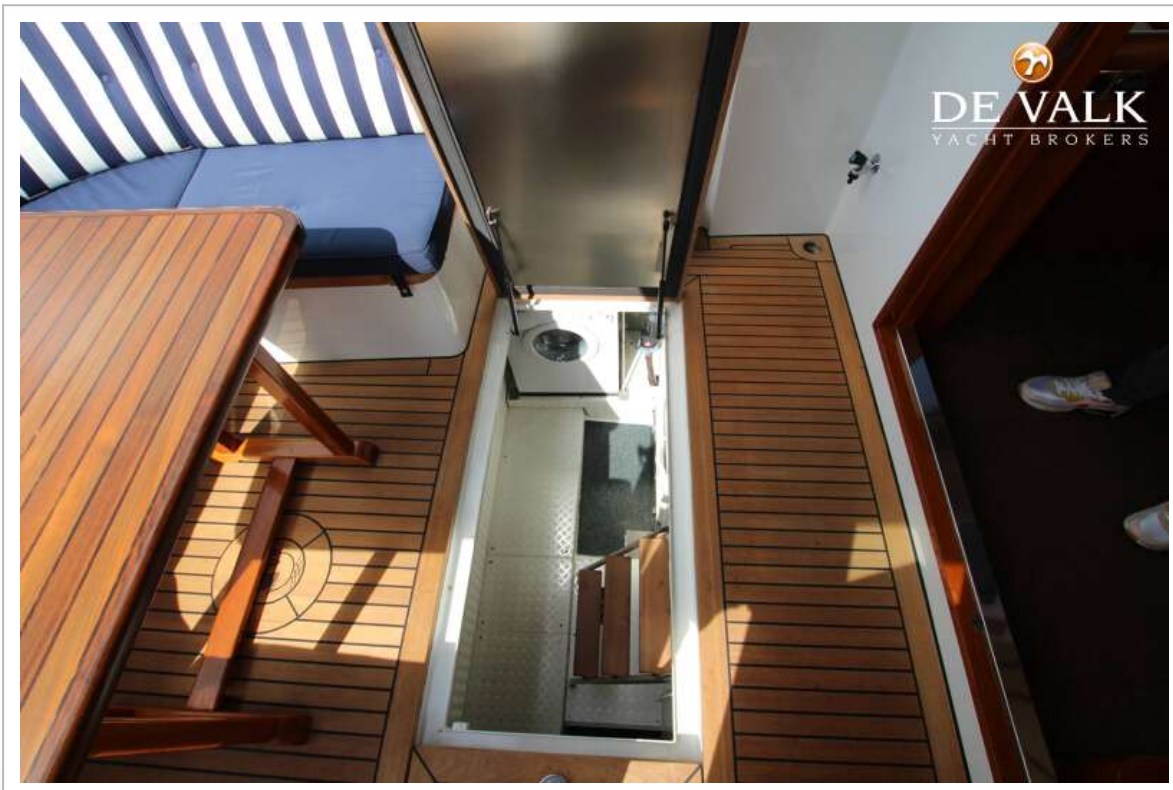
# SILVERLINE 1350



# SILVERLINE 1350



# SILVERLINE 1350



# SILVERLINE 1350



# SILVERLINE 1350

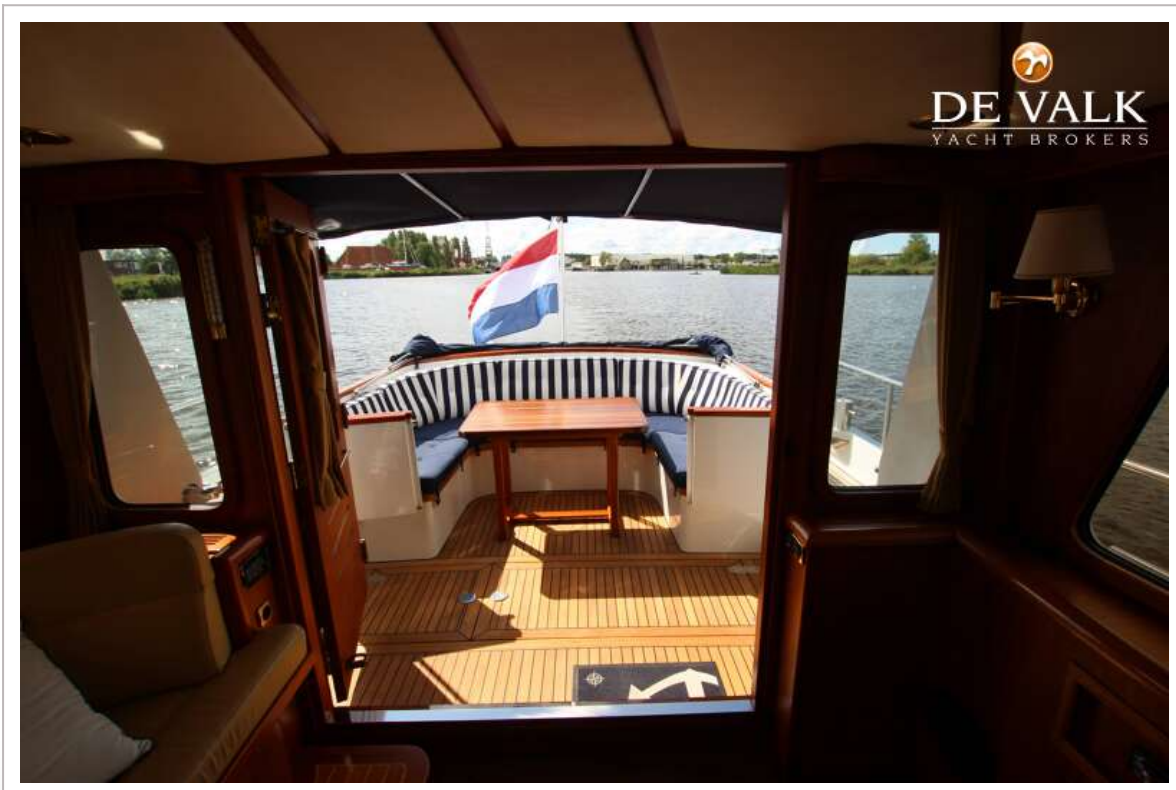


# SILVERLINE 1350





# SILVERLINE 1350



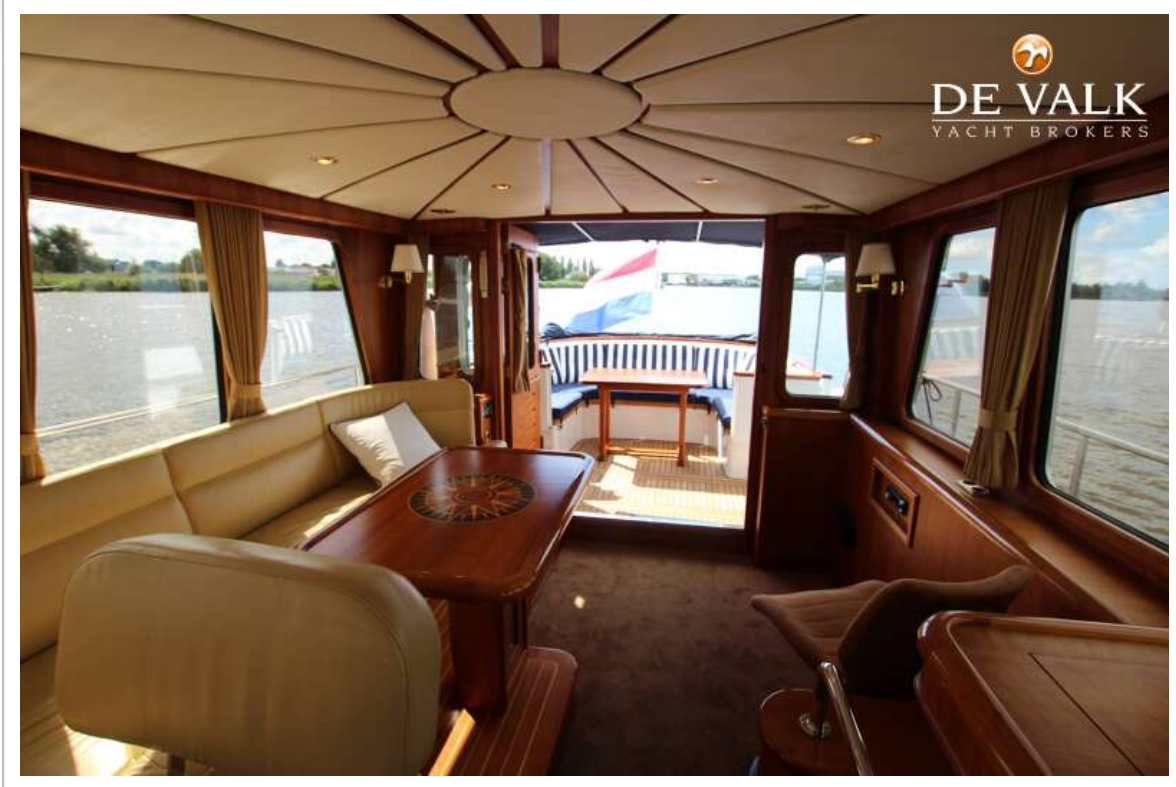
# SILVERLINE 1350



# SILVERLINE 1350



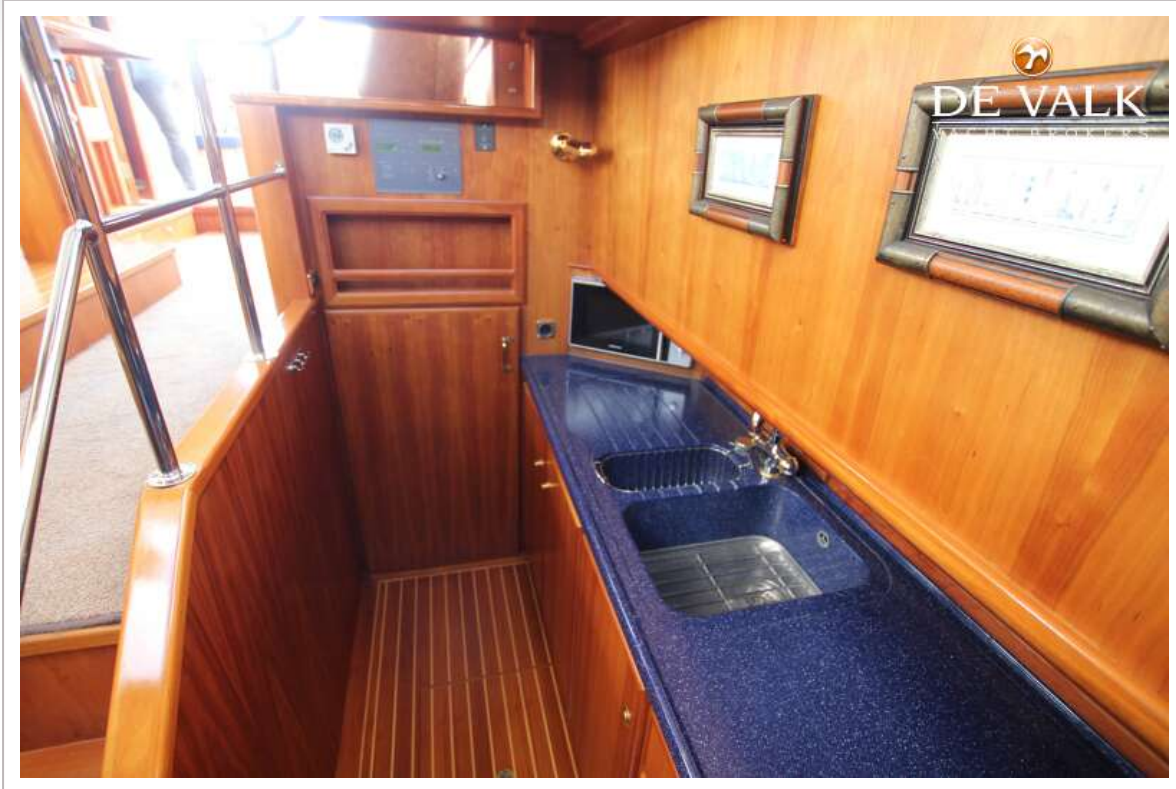
# SILVERLINE 1350



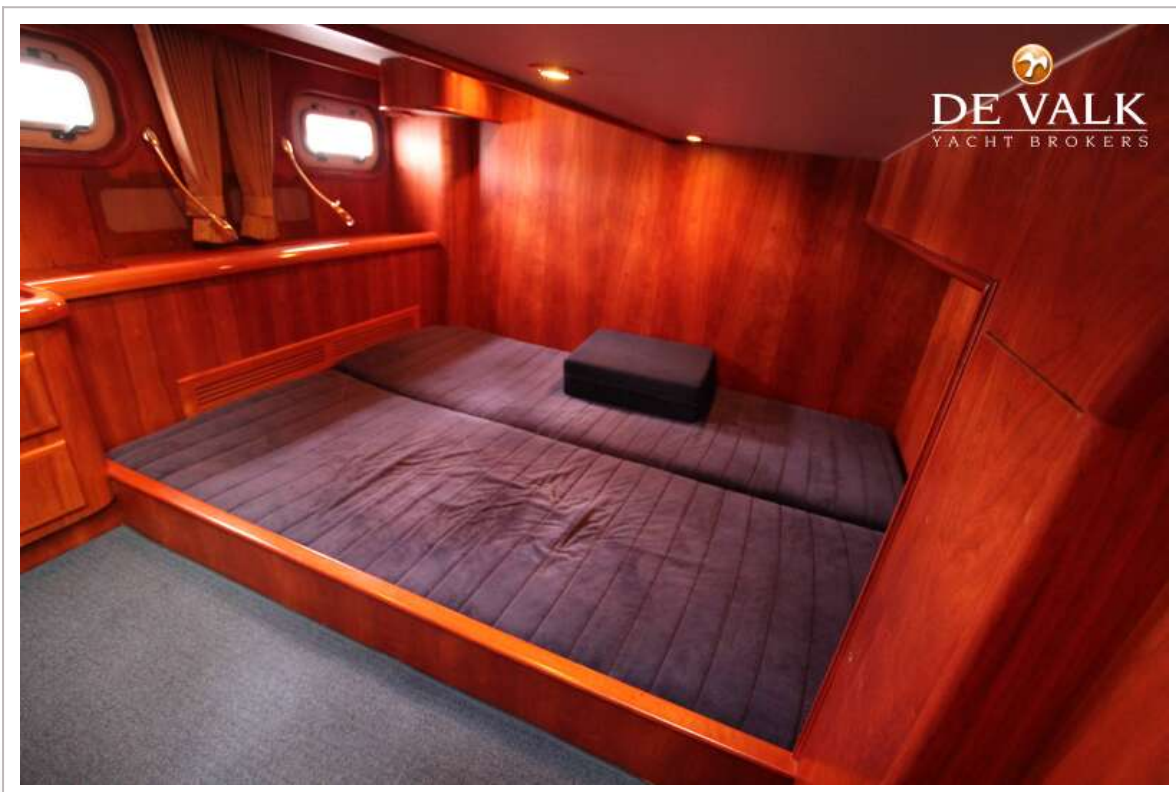
# SILVERLINE 1350



# SILVERLINE 1350



# SILVERLINE 1350

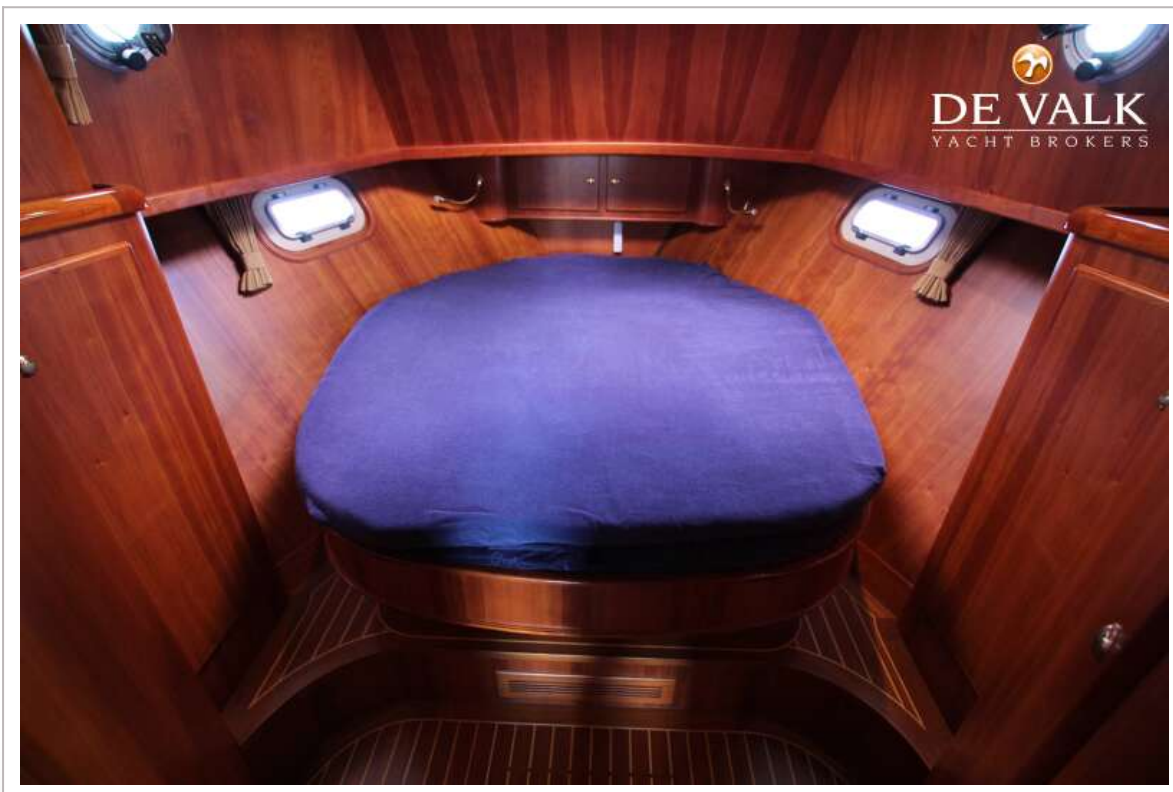


# SILVERLINE 1350

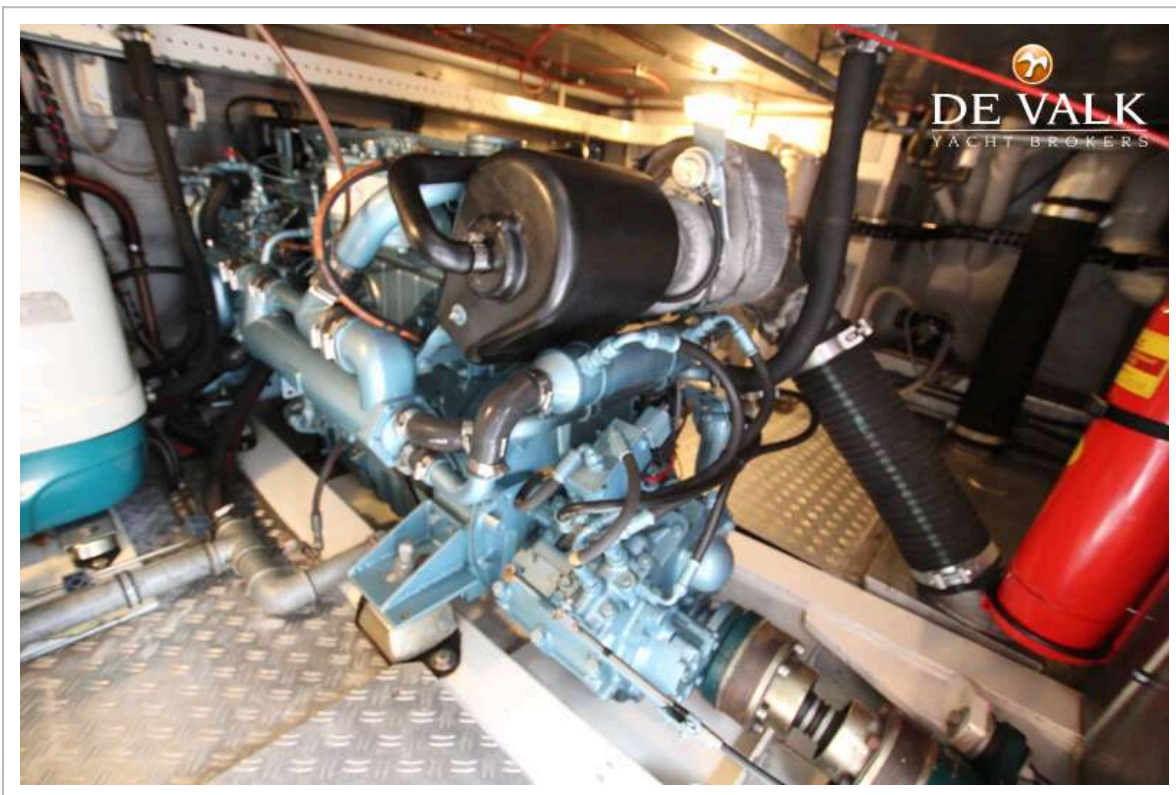




# SILVERLINE 1350



# SILVERLINE 1350



# SILVERLINE 1350



