



BOTTER TRAWLER



DE VALK
YACHT BROKERS

BOTTER TRAWLER

KOMMENTARE DES MAKLERS

The perfect live aboard for the adventurous family, offering a lot of living space! A very sturdy steel Northsea Botter converted into a pleasure craft, sleeping 8. From the spacious pilothouse go down to the decksaloon with 180deg. views. Below deck is a large living space with large galley and bar on S.B. and a dining room and TV room on P.S. Further forward is a storage room a bathroom and a 6 berth cabin. From pilothouse going aft there is a large master cabin and access to the engine room. The dining room can be converted back into an extra cabin. Ideal for a large family!

Reinoud Bicker Caarten

TECHNISCHE DATEN

Maße	15.00 x 5.40 x 2.00 (m)	Werft	
Baujahr	1934	Kabinen	2
Material	Stahl	Kojen	8
Motor(en)	1 x Volvo Penta TD100A diesel	PS/kW	109.00 (PS), 80.22 (kW)
Verkaufspreis	Reserviert (MwSt. Mehrwertsteuerfrei)	Liegeplatz	beim Verkaufsbüro

KONTAKT

Verkaufsbüro	De Valk Portugal	Telefon	+351 308 812321
Adresse	Edifício Administrativo - Ponta da Areia 8500 - 345 Portimão Portugal	E-Mail	portugal@devalk.nl

HAFTUNGSAUSSCHLUSS

Diese Angaben erfolgen nach bestem Wissen, können jedoch nicht garantiert werden.



BOTTER TRAWLER

ALLGEMEIN

Modell	BOTTER TRAWLER
Typ	Motoryacht
Rumpflänge (m)	15,00
Breite (m)	5,40
Tiefgang (m)	2,00
Stehhöhe (m)	1,85
Baujahr	1934
Land	Niederlande
Gewicht (t)	80
Ballast (Ton)	Gusseisen 3
Brutto tonnage	80
CE Norm	A
Rumpfmateral	Stahl
Rumpffarbe	Schwarz
Haut-dicke Rumpf (mm)	8mm
Rumpfform	Rundspant
Material Aufbauten	Stahl
Haut-dicke Deck (mm)	ja
Deckmaterial	Stahl
Deck Finish	Antirutsch Farbe
Deck Finish Aufbauten	gemalt
Pflicht Bedeckung	Antirutsch Farbe
Antifouling (Jahr)	2023
Fenster Einfassung	Holz
Fenster Material	Sicherheitsglas RAFA
Decks Luke	5
Bullauge	Stahl 13
Isolation	Steinwolle Complete hull
Treibstofftank (Liter)	Stahl 3000L
Treibstofftank 2 (Liter)	Stahl 3000L



BOTTER TRAWLER

Füllstandsanzeige (Treibstofftank)	ja
Treibstoff Tank (Liter)	Stahl 120L
Füllstandsanzeige (Tagestank)	ja
Trinkwassertank (Liter)	Stahl 1600L
Fäkalien Tank (Liter)	Stahl 1500L
Fäkalien Tankablauf	Deck Absaugstützen
Radsteuerung	hydraulik
Innerhalb Steuerung	ja
Weitere Info Farbe und Anstrich	2023 hull above waterline 2024 deck and superstructure

UNTERKUNFT

Kabinen	2
Kojen	8
Innen	Eichen
Einteilung	ja
Fussboden	Vinyl Industrial quality
Ruderhaus	ja
Decksalon	ja
Salon	ja
Standhöhe Salon (m)	1.90m
Heizung	wasserheizung
Navigation Zenter	ja
Kartentisch	ja
Achterkabine	ja
Speisezimmer	ja
Kombüse	ja
Arbeitsfläche	Granit
Spülbecken	Edelstahl Double
Herd	Gas 1x induction 1x gas 4 burner
Dunstabsaugung	ja
Mikrowelle/Backofen Kombi	ja



BOTTER TRAWLER

Kuhlschrank	ja
Gefrier Truhe	ja
Warmwasser System	Geyser auf Gas
Wasserdruck System	elektrisch
Schnellkoch Kanne	ja
Kochend-Wasserhahn	ja
Kaffeemaschine	ja
Geschirrausstattung	12 pax
Eignerkabine	Doppelbett Aft cabin
Länge Bett (m)	2m x 1,4m
Kleiderschrank	Regale und hängend
Badezimmer	en suite
Toilet	en suite
Toilette System	elektrisch
Handwaschbecken	im Badezimmer
Dusche	en suite
Gästekabine 1	Stockbett 6x
Länge Bett (m)	From 1,8m to 2m
Kleiderschrank	Regale
Badezimmer	en suite
Toilette	en suite
Toilette System	elektrisch
Handwaschbecken	im Badezimmer
Dusche	en suite

MASCHINEN

Motoranzahl	1
Marke	Volvo Penta
Typ	TD100A
PS	109
kW	80.22



BOTTER TRAWLER

Kraftstoffart	Diesel
Installiert im Jahr	1960
Überholung im Jahr	2020
Höchstgeschwindigkeit (Kn)	8
Marschgeschwindigkeit (Kn)	6
Verbrauch (l/h)	11
Reichweite (nm)	3000
Kühlungssystem Motor	indirekte Wärmetauscher
Antrieb	Schraubenwelle
Welle Dichtung	ja
Motor bedienung	Seilzug Kabel
Gewende getriebe	hydraulic
Propeller Typ	fest
Propellerblätter	ja
Material Propellerwelle	Edelstahl
Propellerwelle schmierung	Fett
Elektrische Bilgenpumpe	ja
Elektrische Anlage	380/10kva, 220/7kva, 14V, 12V
Generator	Trockenauspuff 2021
Betriebsstunden Generator	ja
Starterbatterie	2x75Ah
Versorgungsbatterie	4x 120Ah
Elektrischen Motorbatterie	50Ah
Ankerwindebatterie	On engine
Batterie Monitor	ja
Batterie Ladegerat	Victron
Umwandler	Vitron
Dioden-Batterie-Koppler	ja
Landstrom	ja

NAVIGATION



BOTTER TRAWLER

Kompass	ja
Multi Control Display	Garmin GPS, AIS, Radar
Tiefenanziege/Logge	ja
Fish finder	ja
UKW	ja
Autopilot	Garmin
Ruderwinkel Anzeige	2x
Radar	ja
GPS	ja
Radar/GPS/Plotter	ja
PC Computer	ja
Elektronische Kart(en)	NL, UK, France, Spain, Portugal
AIS Transceiver	ja
Radio Empfänger	ja
Sender Vorrichtung	ja
Epirb	ja
Navigation Beleuchtung	ja
Suchscheinwerfer	ja

AUSRÜSTUNG

Feste Fenster	ja
Cockpit Polster	ja
Cockpit Tisch	ja
Gangway	ja
Heckdusche	ja
Anker	ja
Ankerkette	1x 22mm 70m 1x 17mm 70m
Anker 2	ja
Ankerwinde	elektrisch
Deckwasche	ja
Deck Kran	handbetrieben

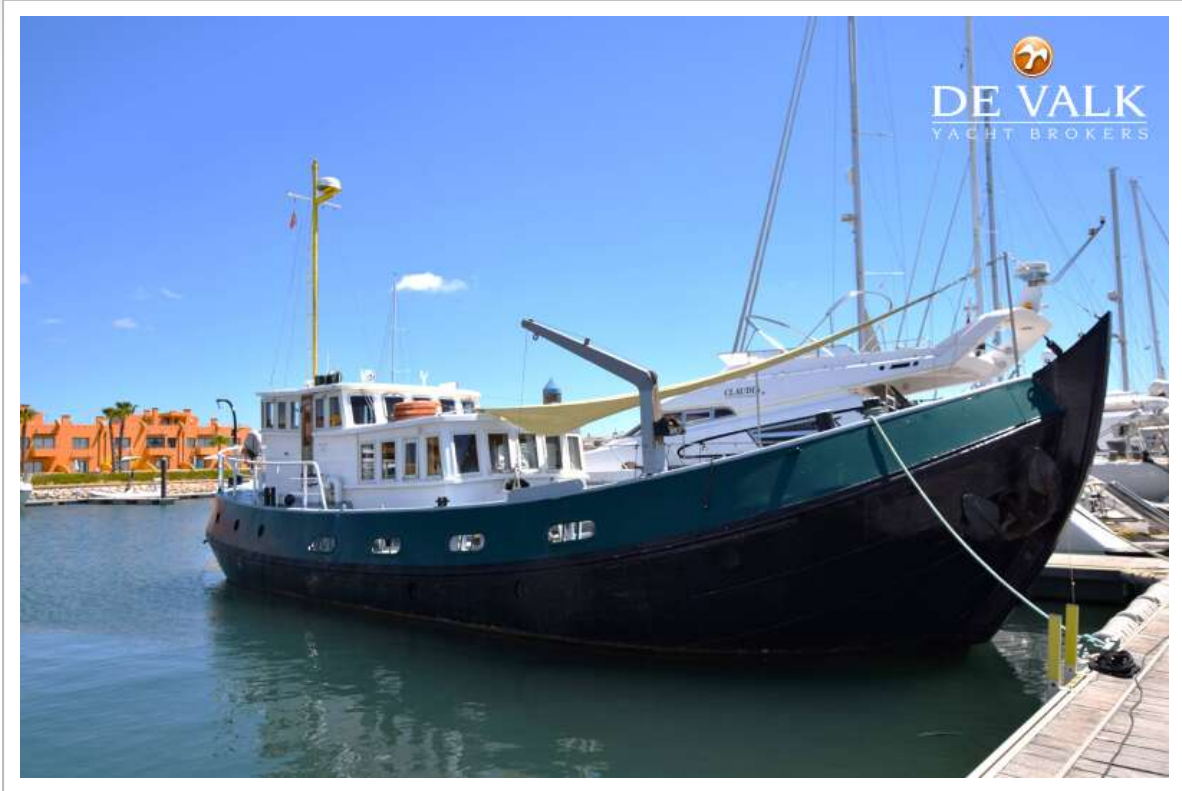


BOTTER TRAWLER

Rettungsinsel	Container 8
Schwimvesten	15
Rettungsboje	ja
Scheibenwischer	ja
Klar Sicht Scheibe	ja
Fernglas	ja
Radar Reflektor	ja
Fenderkissen	5
Festmacher	4x25m = 1x 100m
Reserve Teilen	V belts for engine, filters
Werkzeug	ja
TV	ja
TV-Empfänger	MAG
DVD Spieler	ja
I-Pod Anschluss	USB on bridge
Uhr - Barometer	ja
Feuerloscher	3x
Feuerloscher in Maschine Raum	ja



BOTTER TRAWLER



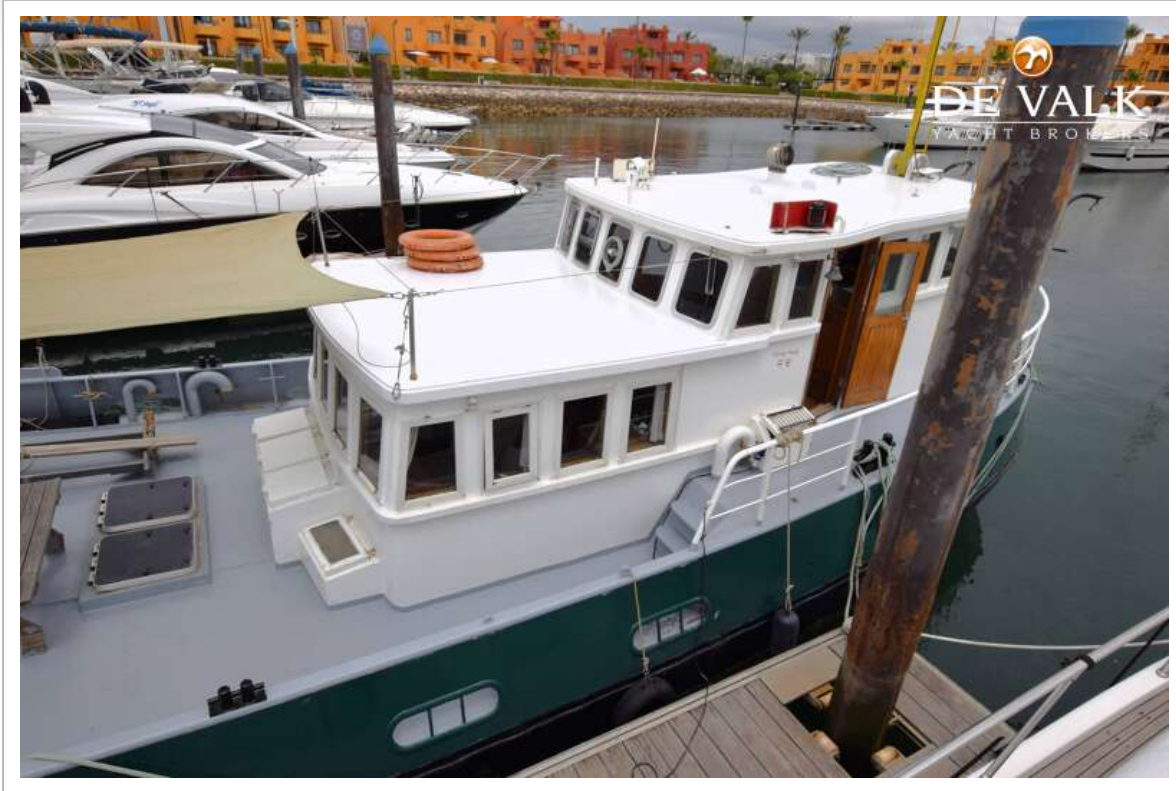
BOTTER TRAWLER



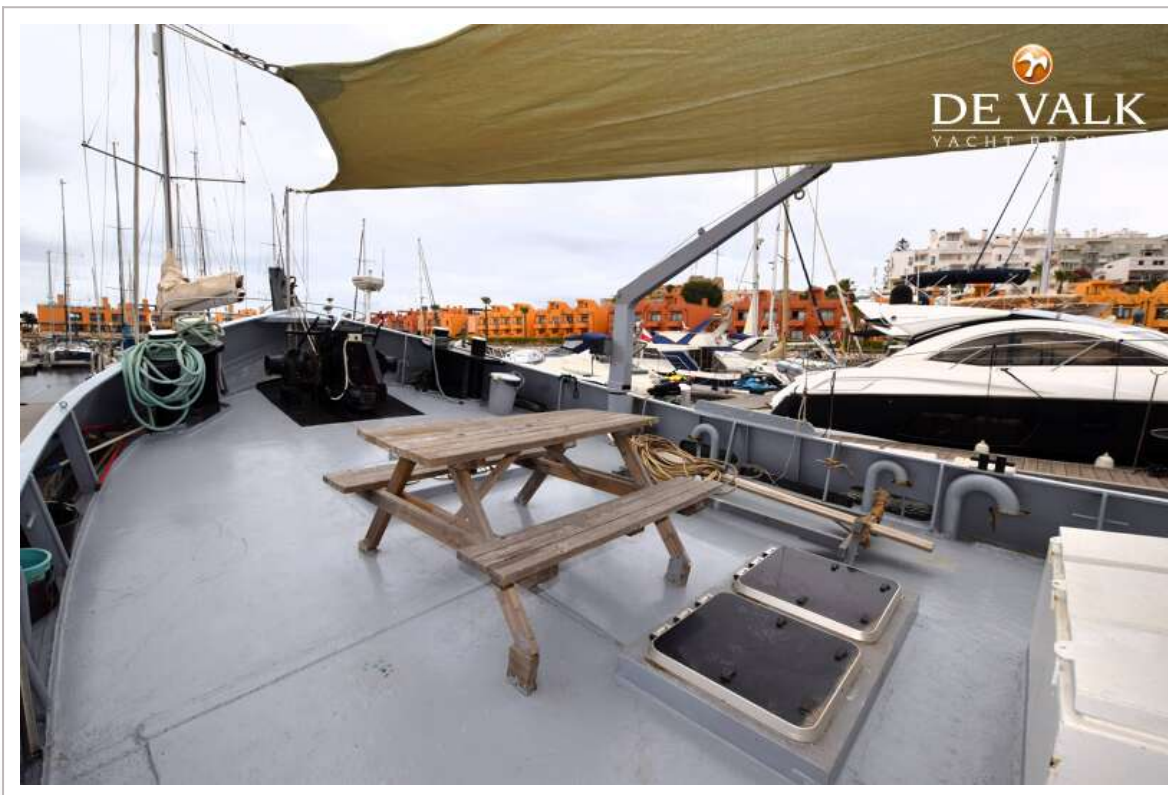
BOTTER TRAWLER



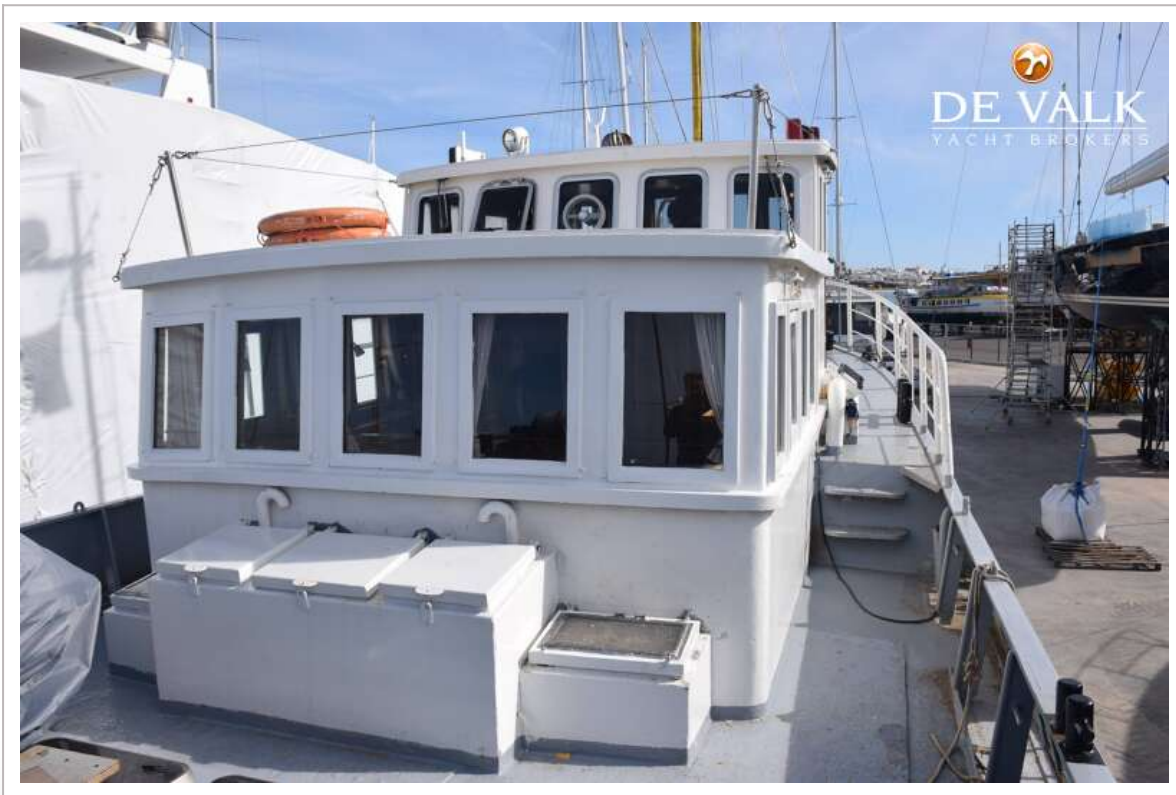
BOTTER TRAWLER



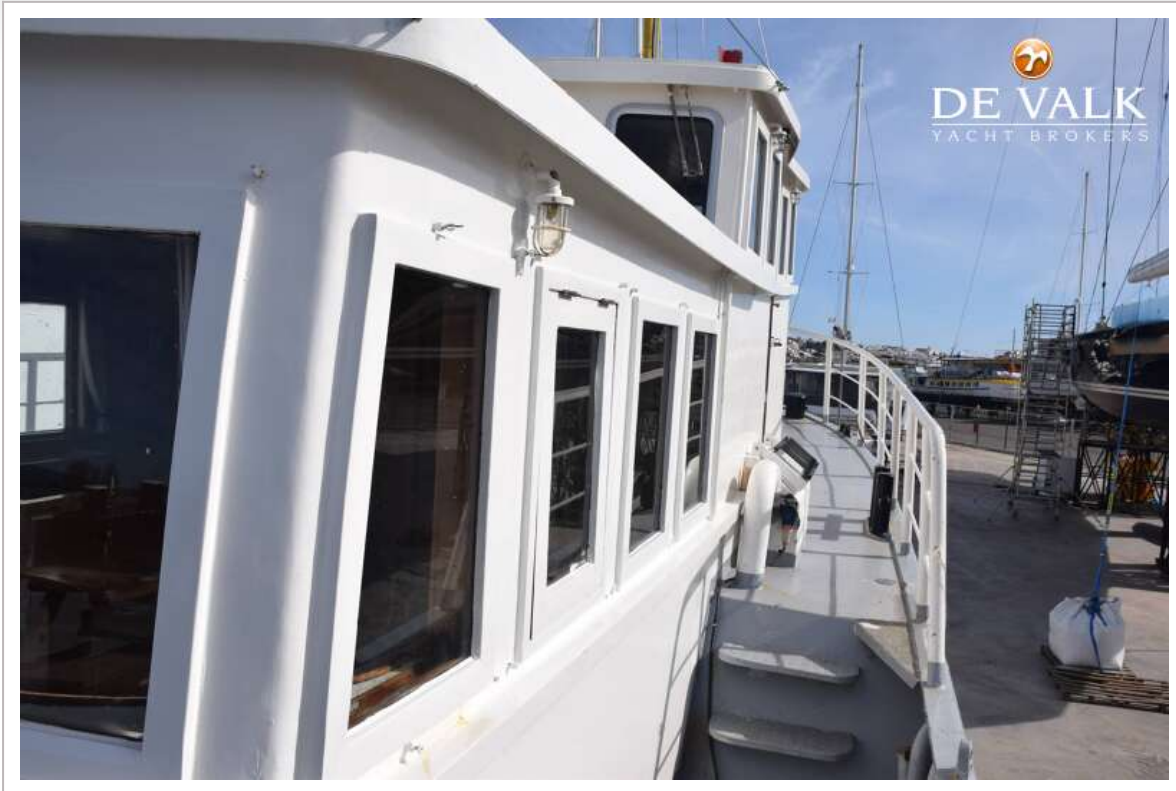
BOTTER TRAWLER



BOTTER TRAWLER



BOTTER TRAWLER



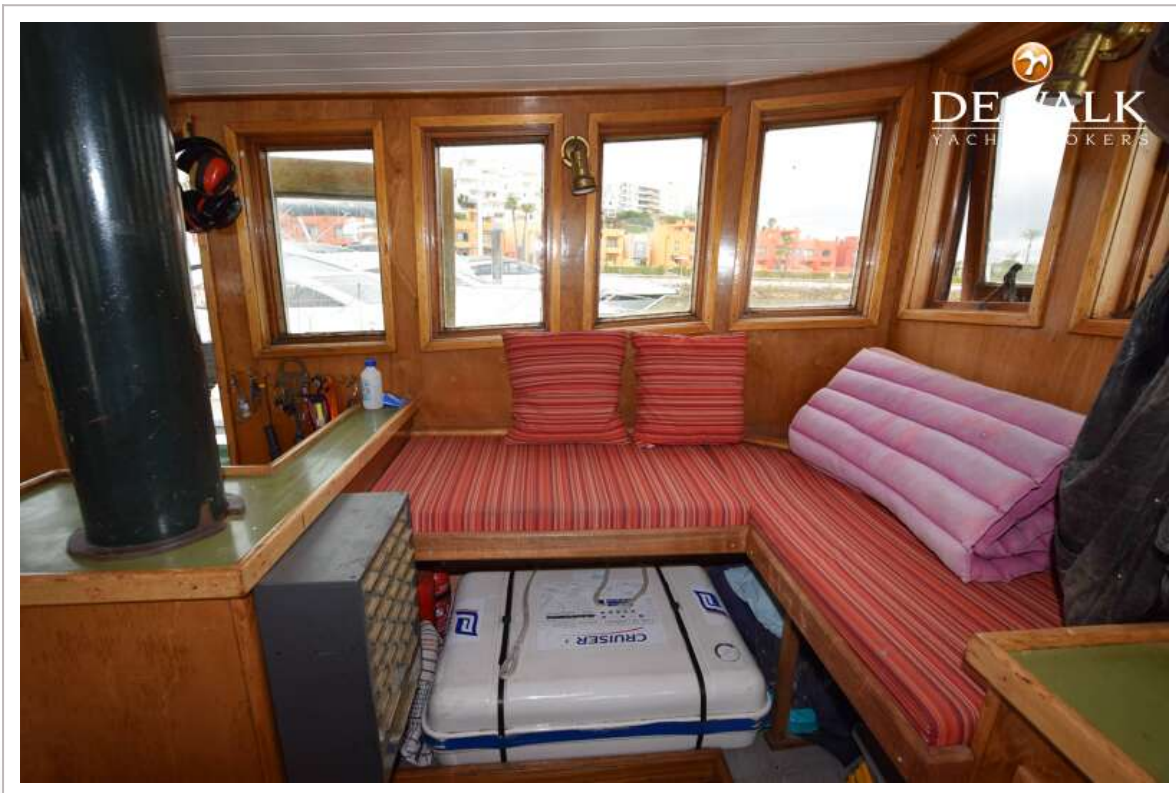
BOTTER TRAWLER



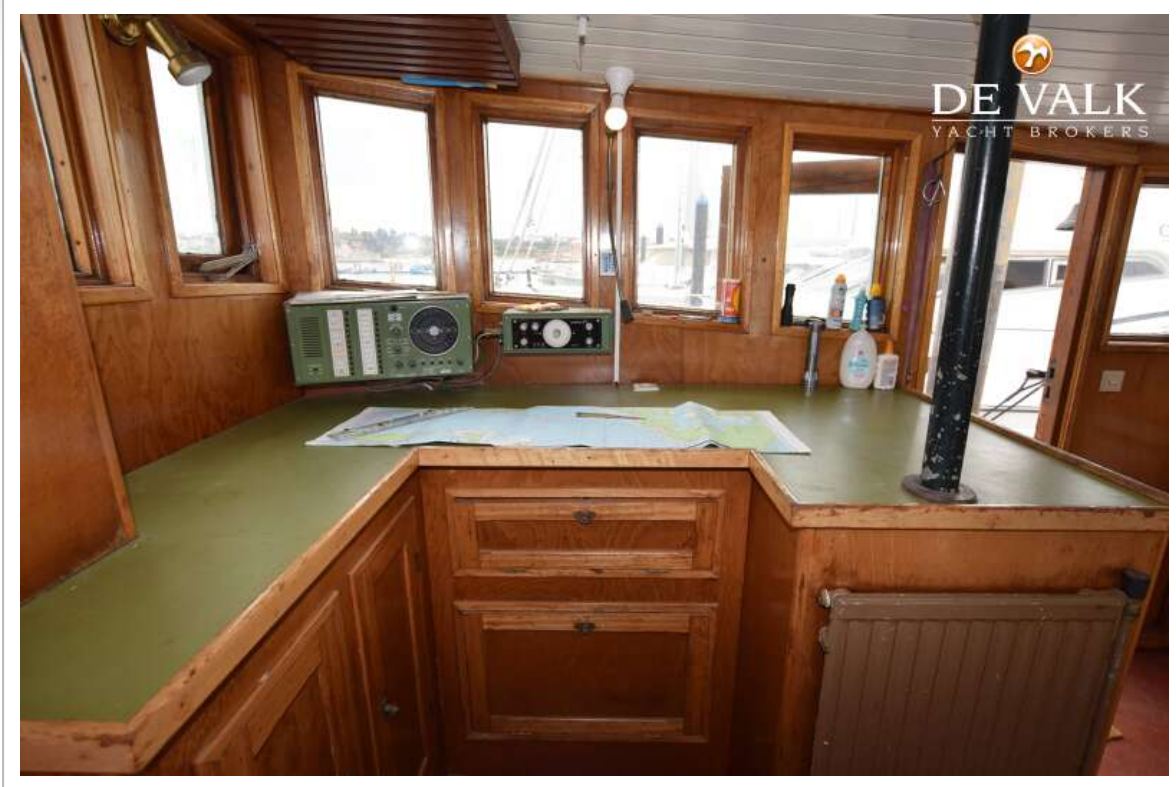
BOTTER TRAWLER



BOTTER TRAWLER



BOTTER TRAWLER



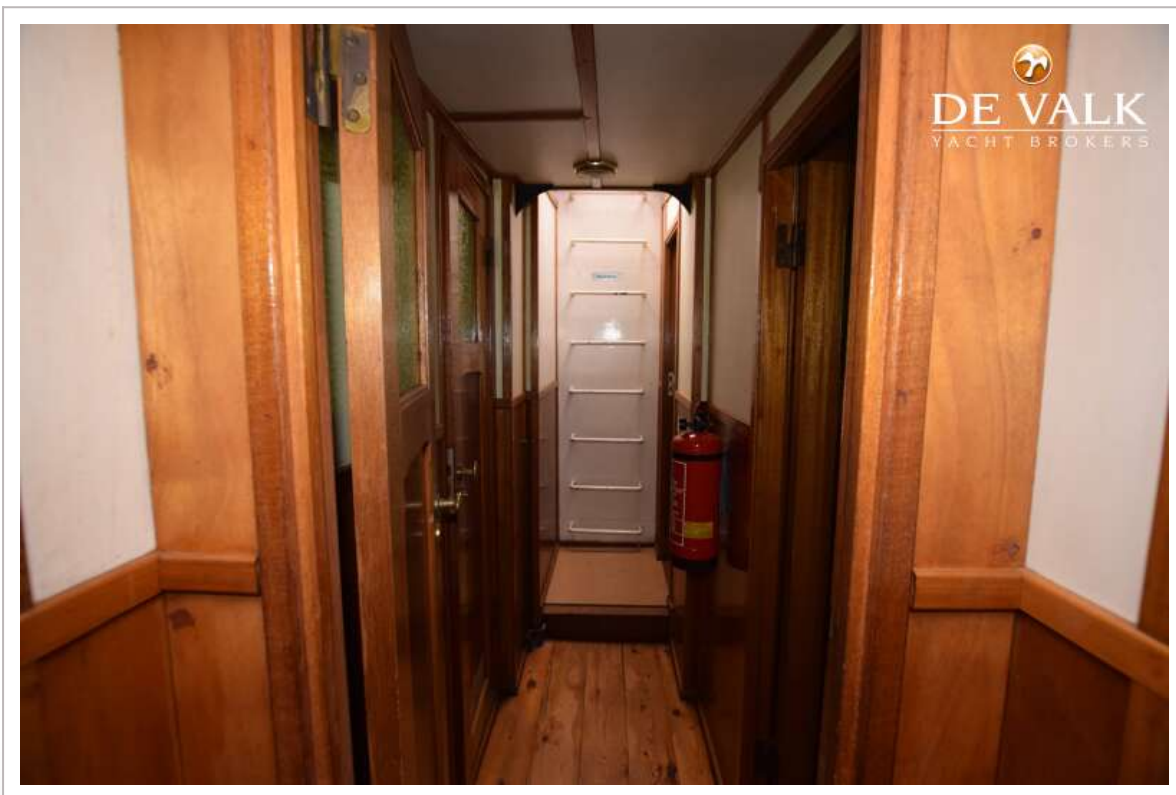
BOTTER TRAWLER



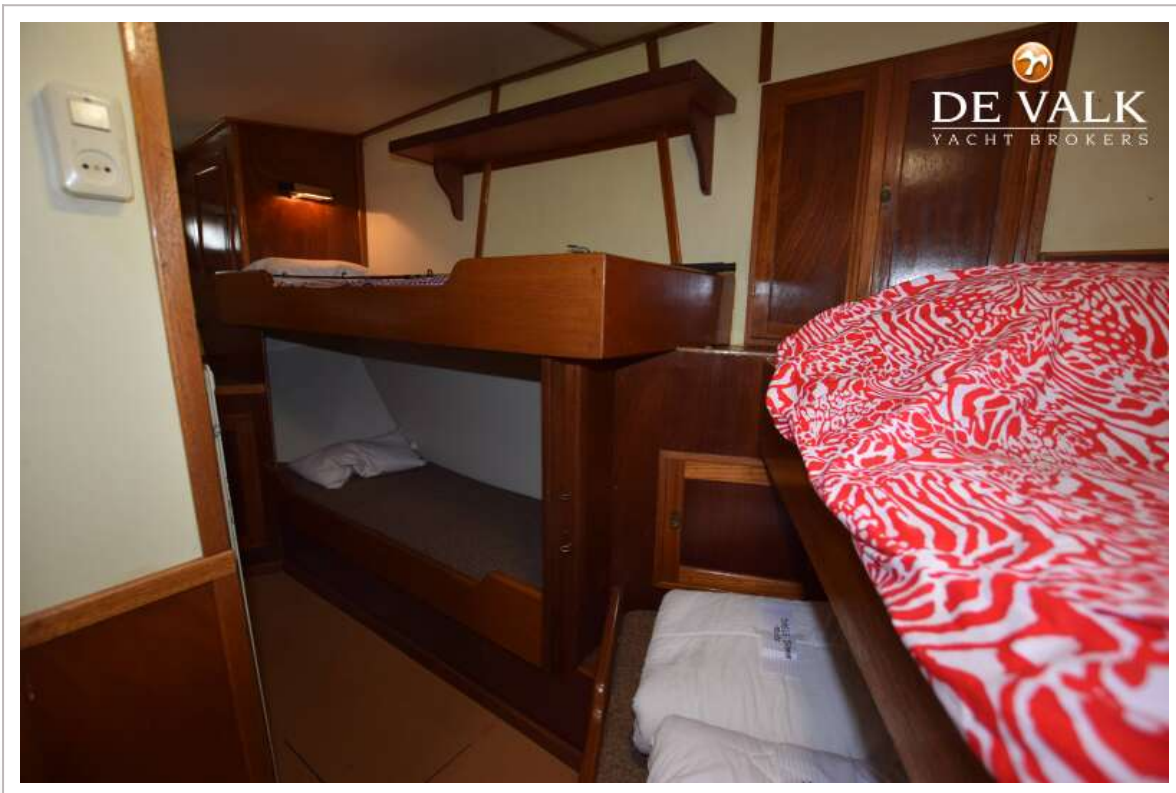
BOTTER TRAWLER



BOTTER TRAWLER



BOTTER TRAWLER



BOTTER TRAWLER



BOTTER TRAWLER



BOTTER TRAWLER

