



DE VALK  
YACHT BROKERS



## TRINTELLA 52C



DE VALK  
YACHT BROKERS

## KOMMENTARE DES MAKLERS

Dutch yacht designed by Peltzer/van Dijk and built by the Trintella shipyard in 1999. The lifting keel & the carbon fibre hull make the difference. A fast & very well maintained yacht in top condition that is well worth buying..

*Sofia Iliia-Salvanou*

## TECHNISCHE DATEN

<b>Maße</b>	16.00 x 4.66 x 1.90 (m)	<b>Werft</b>	TRINTELLA SHIPYARD
<b>Baujahr</b>	1999	<b>Kabinen</b>	3
<b>Material</b>	Kohlefaser	<b>Kojen</b>	6
<b>Motor(en)</b>	1 x VOLVO PENTA MD22L diesel	<b>PS/kW</b>	50.00 (PS), 36.80 (kW)
<b>Verkaufspreis</b>	€ 195.000 (MwSt. Beahlt)	<b>Liegeplatz</b>	elsewhere / nicht im Verkaufsbüro

## KONTAKT

<b>Verkaufsbüro</b>	De Valk Corfu	<b>Telefon</b>	(+30) 266 111 8095
<b>Adresse</b>	New Port of Corfu, near Gouvia Marina 490 83 Corfu Greece	<b>E-Mail</b>	corfu@devalk.nl

## HAFTUNGS AUSSCHLUSS

Diese Angaben erfolgen nach bestem Wissen, können jedoch nicht garantiert werden.



## ALLGEMEIN

<b>Modell</b>	TRINTELLA 52C
<b>Typ</b>	Segelyacht
<b>Rumpflänge (m)</b>	16,00
<b>Wasserlinienlänge (m)</b>	14,80
<b>Breite (m)</b>	4,66
<b>Tiefgang (m)</b>	1,90
<b>Stehhöhe (m)</b>	1,90
<b>Baujahr</b>	1999
<b>Werft</b>	TRINTELLA SHIPYARD
<b>Land</b>	Niederlande
<b>Entwerfer</b>	Peltzer/van Dijk Yacht Design
<b>Gewicht (t)</b>	17
<b>Ballast (Ton)</b>	5,3
<b>CE Norm</b>	A
<b>Rumpfmateriäl</b>	Kohlefaser
<b>Rumpffarbe</b>	Weiß
<b>Art Kiel</b>	Liftkiel
<b>Material Aufbauten</b>	Kohlefaser
<b>Deckmaterial</b>	Kohlefaser
<b>Deck Finish</b>	Teak
<b>Deck Finish Aufbauten</b>	Teak
<b>Pflicht Bedeckung</b>	Teak
<b>Antifouling (Jahr)</b>	2024
<b>Fenster Einfassung</b>	Mahagoni
<b>Fenster Material</b>	Standard Glas
<b>Decks Luke</b>	Plexiglass
<b>Bullauge</b>	Aluminium
<b>Isolation</b>	Schaum
<b>Radar Träger</b>	nicht klappbar
<b>Treibstofftank (Liter)</b>	Edelstahl 2 x 200 =400 total INOX



Füllstandsanzeige (Treibstofftank)	ja
Trinkwassertank (Liter)	2 X 300 = 600 TOTAL
Füllstandsanzeige (Trinkwasser)	ja
Fäkaelien Tank (Liter)	Edelstahl 2 X 75 =150 TOTAL INOX
Füllstandsanzeige (Fakaelientank)	ja
Radsteuerung	Kabelsteuerung HYDRAULIC
Not-Pinne	ja
Weitere Info Rumpf	Carbon reinforced GFK

## UNTERKUNFT

Kabinen	3
Kojen	6
Innen	Birnbaum
Decksalon	ja
Ruderhaus/Decksalon	ja
Heizung	Diesel Heißluft
Navigation Zenter	ja
Kartentisch	ja
Achterkabine	ja
Speisezimmer	ja
Tür zum Cockpit	ja
Schiebetür zum Achterdeck	ja
Kombüse	ja
Arbeitsfläche	Kunststoff
Spülbecken	Edelstahl
Herd	elektrisch CERAMIC
Ofen	ja
Mikrowelle	ja
Kuhlschrank	ja
Gefrier Truhe	ja
Warmwasser System	220V + Motor



Wasserdruck System	elektrisch
Kaffeemaschine	ja
Eignerkabine	Doppelbett
Kleiderschrank	hängend/Schublad/Regale
Badezimmer	en suite
Toilet	en suite
Toilette System	elektrisch
Handwaschbecken	im Badezimmer
Dusche	en suite
Gästekabine 1	Französisch Bett
Kleiderschrank	hängend/Schublad/Regale
Badezimmer	gemeinsam
Toilette	gemeinsam
Toilette System	elektrisch
Handwaschbecken	im Badezimmer
Dusche	gemeinsam
Badewanne	gemeinsam
Gästekabine 2	Stockbett

## MASCHINEN

Motoranzahl	1
Marke	VOLVO PENTA
Typ	MD22L
PS	50
kW	36.80
Kraftstoffart	Diesel
Installiert im Jahr	1999
Höchstgeschwindigkeit (Kn)	8
Verbrauch (l/h)	4
Motorstunden	1200
Kühlungssystem Motor	direkt Aussenwasser



<b>Antrieb</b>	Saildrive
<b>Motor bedienung</b>	elektrisch & Seilzug Kabel
<b>Gewende getriebe</b>	mechanisch
<b>Bugschraube</b>	elektrisch
<b>Hand Bilgenpumpe</b>	ja
<b>Elektrische Bilgenpumpe</b>	ja
<b>Generator</b>	Nassauspuff
<b>Batterien</b>	6
<b>Starterbatterie</b>	1
<b>Versorgungsbatterie</b>	4
<b>Automatischen Positionssystem</b>	1 BATTERY

## NAVIGATION

<b>Kompass</b>	ja
<b>Elektrisches Kompass</b>	ja
<b>Tiefenanzeige</b>	ja
<b>Windlupe anzeige</b>	ja
<b>Autopilot</b>	ja
<b>GPS</b>	ja
<b>Plotter</b>	ja
<b>Radar/Plotter</b>	ja
<b>Radio Empfänger</b>	ja
<b>Navigation Beleuchtung</b>	ja

## AUSRÜSTUNG

<b>Spritzverdeck</b>	ja
<b>Bimini</b>	ja
<b>Winterplane</b>	ja
<b>Badeplattform</b>	ja
<b>Badeleiter</b>	ja
<b>Anker</b>	Danforth



Ankerkette	70 M INOX
Ankerwinde	elektrisch LEWMAR
Deckwasche	ja
Beiboot	aufblasbar
Davits	Edelstahl
See Reling	Edelstahl
Zupackenschiene (aufbauen)	Edelstahl
Seiten-Einstieg Seereling	ja
Rettungsinsel	Container
Letzte Wartung Rettungsinsel	ja
Schwimvesten	ja
Rettungsboje	ja
Fernglas	ja
Fenderkissen	ja
Reserve Teilen	ja
TV	ja
Radio-CD Spieler	ja
Feuerloscher	ja

## RIGG

Stehendes Gut	Rod
Material Mast	Aluminium behandelt
Großsegel	ja
Großsegel-Persenning	ja
Rollref Baum	CARBON
Spi	ja
Selbstwende Anlage	ja
Reff Vorrichtung	Rollgross im Baum
Achterstag Spanner	hydraulik NAVTEC
Baumniederholer	hydraulik NAVTEC
Primare Schot Winschen	ja



<b>Sekundaire Schot Wunschen</b>	ja
<b>Genua Schotwunschen</b>	ja
<b>Fall Wunschen</b>	ja
<b>Spi Wunschen</b>	ja
<b>Reff Wunsch</b>	ja
<b>Multifunktional Wunschen</b>	ja
<b>Gennaker-Baum</b>	Kohlenstoff





# TRINTELLA 52C



# TRINTELLA 52C



# TRINTELLA 52C



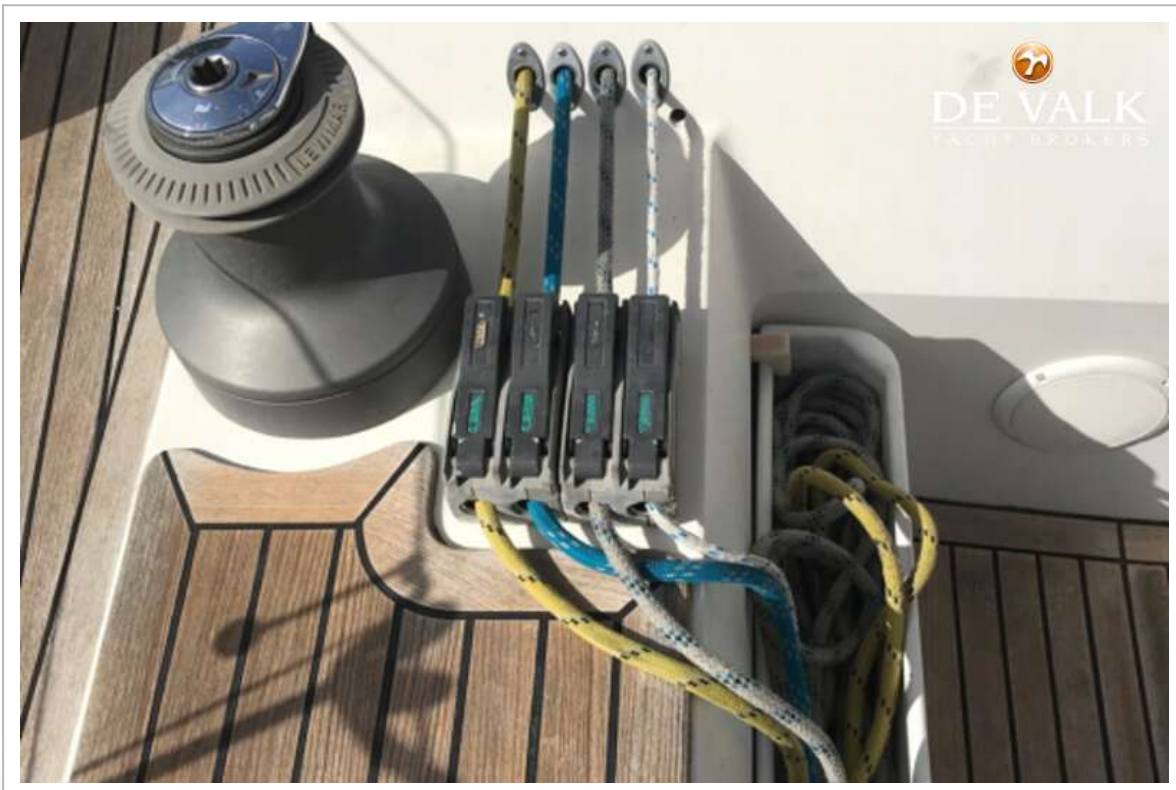
# TRINTELLA 52C



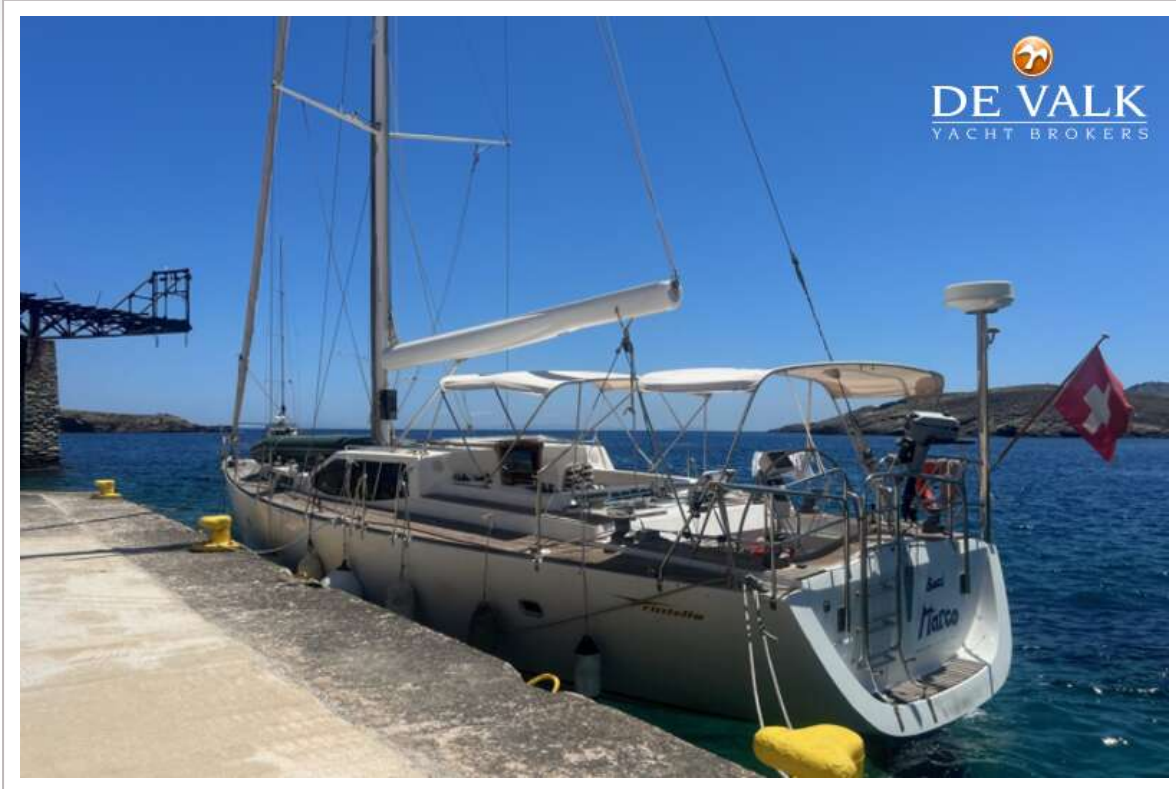
# TRINTELLA 52C



# TRINTELLA 52C



# TRINTELLA 52C



# TRINTELLA 52C

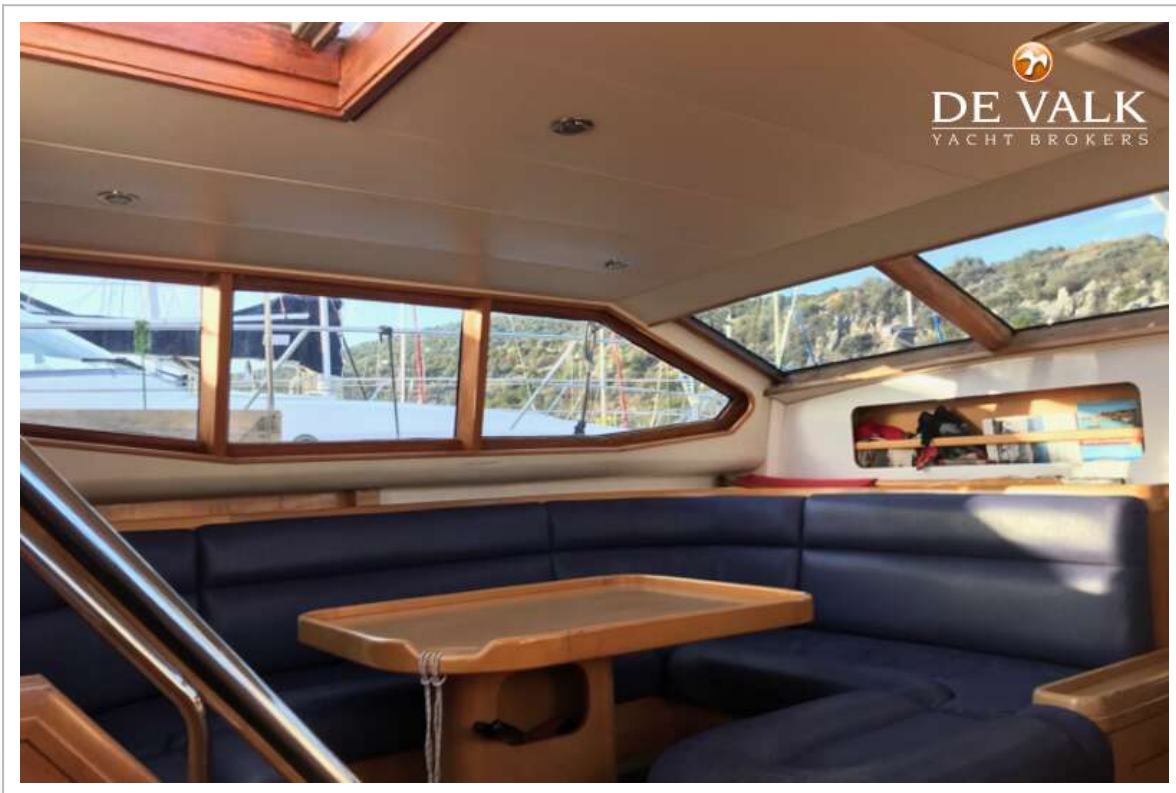




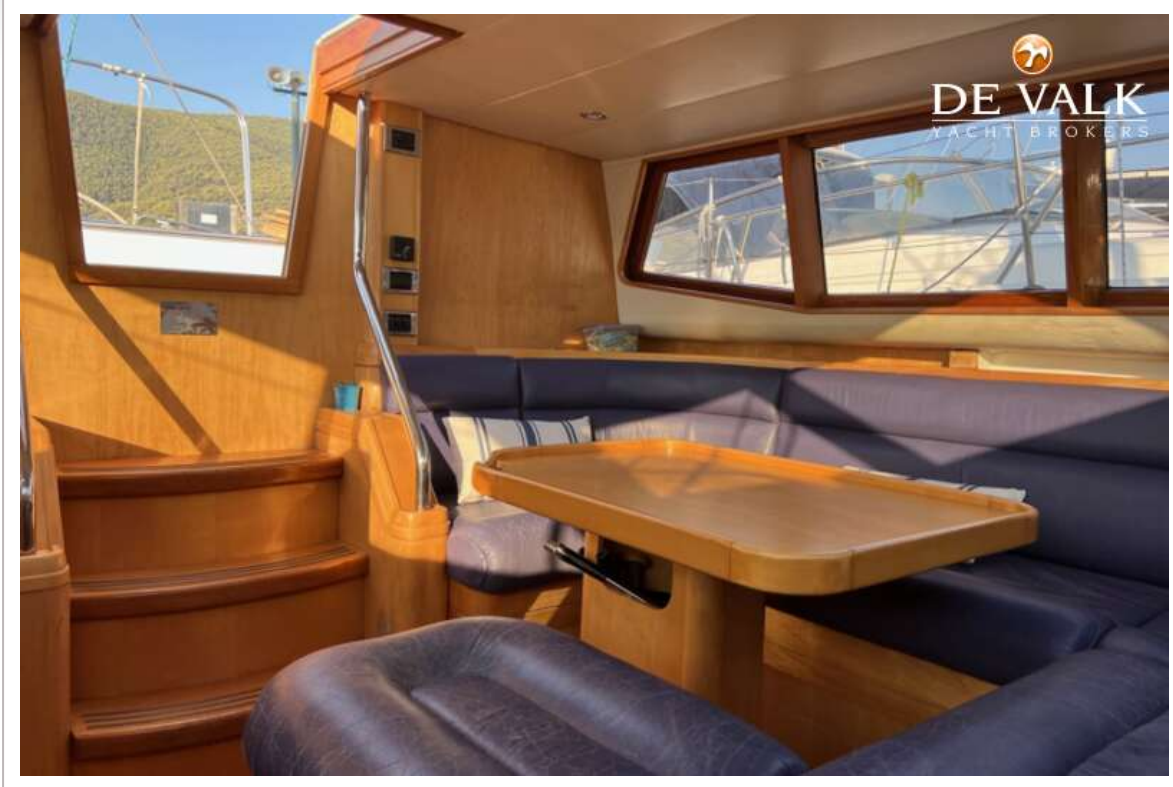
# TRINTELLA 52C



# TRINTELLA 52C



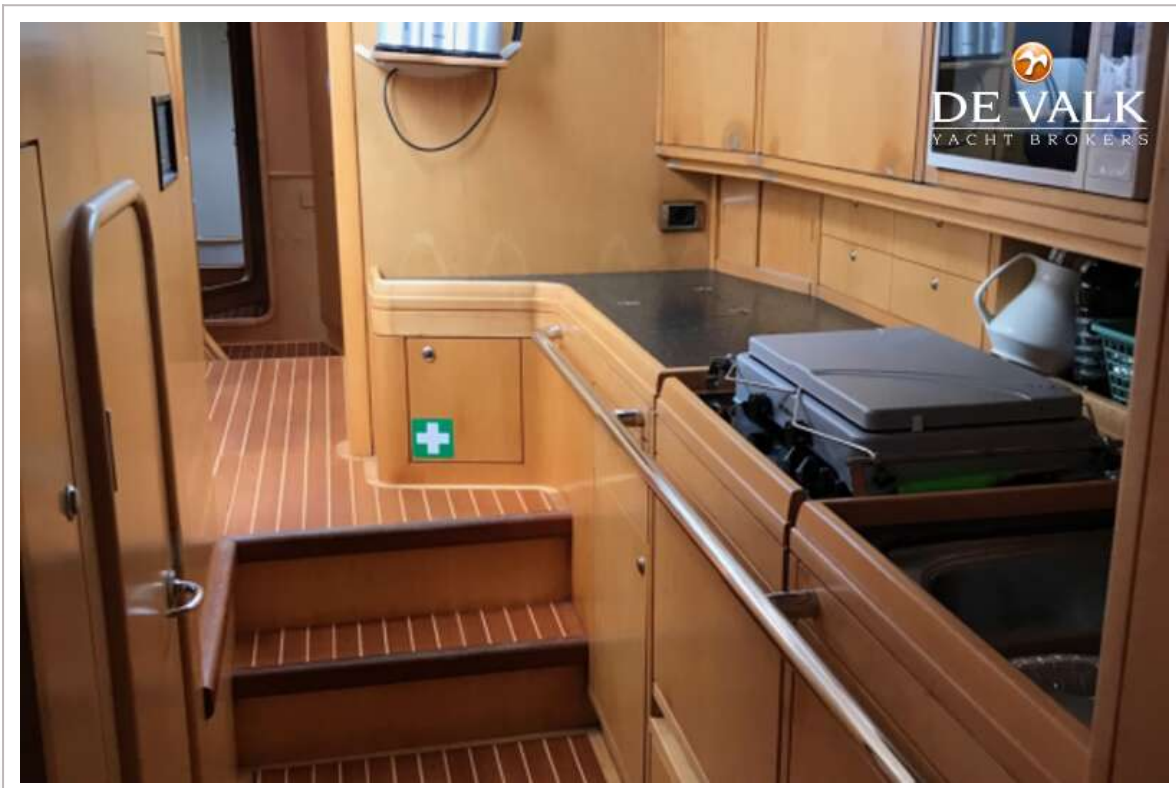
# TRINTELLA 52C



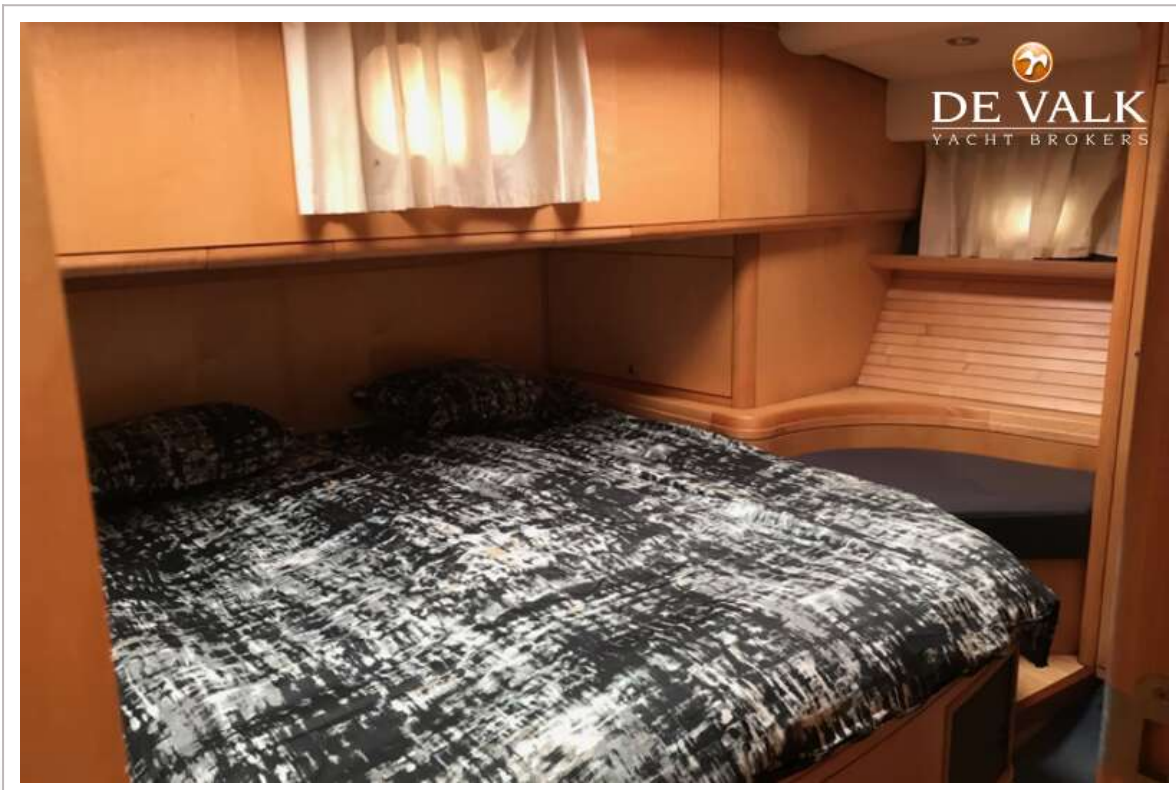
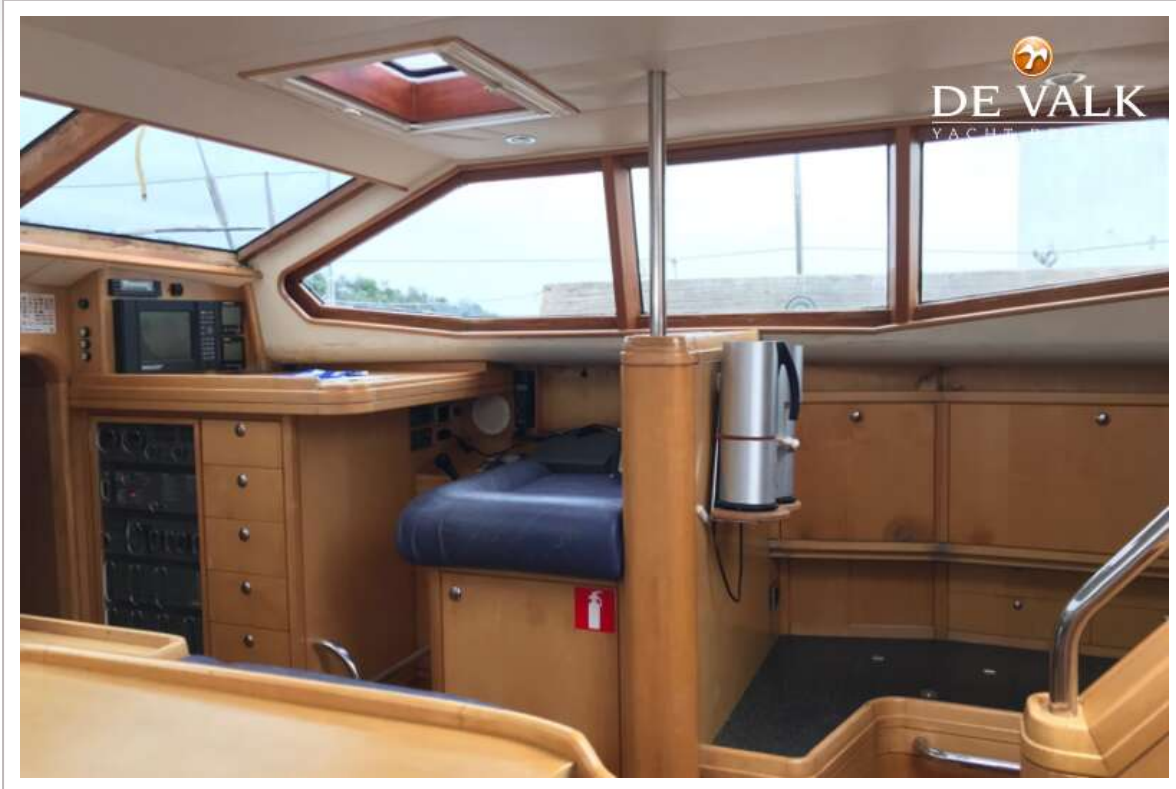
# TRINTELLA 52C



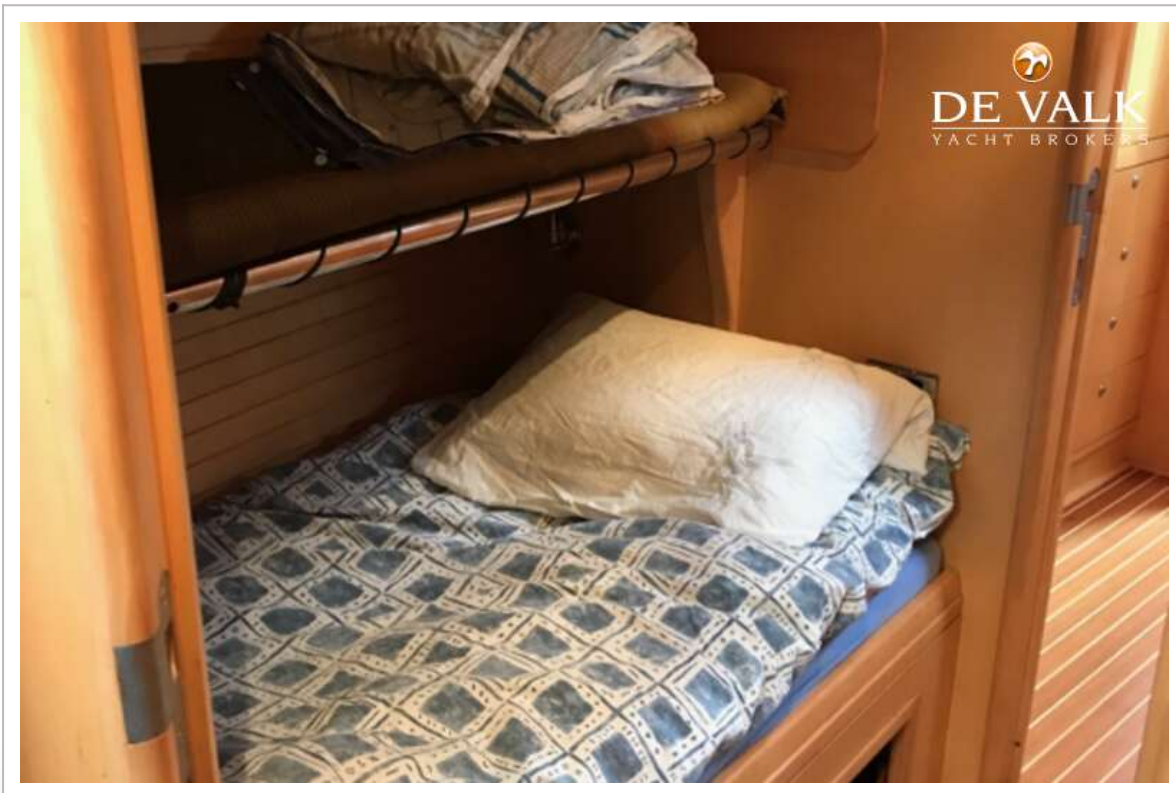
# TRINTELLA 52C



# TRINTELLA 52C



# TRINTELLA 52C

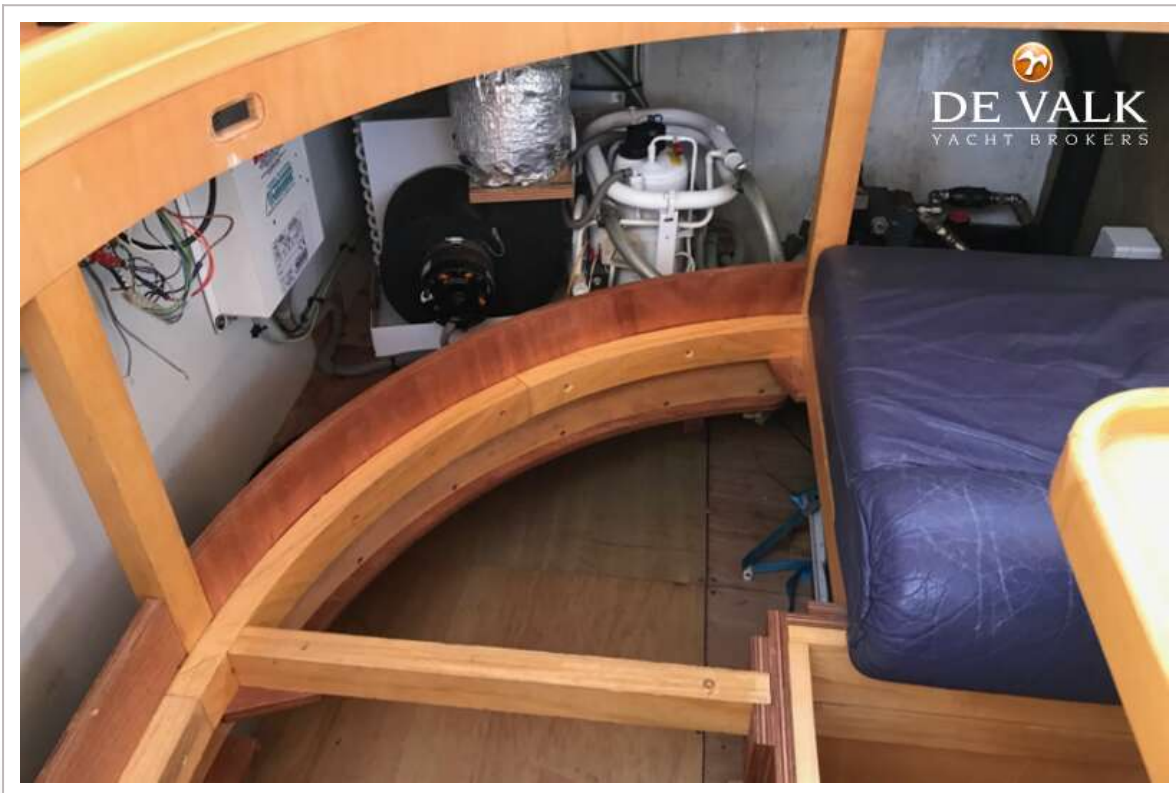


# TRINTELLA 52C





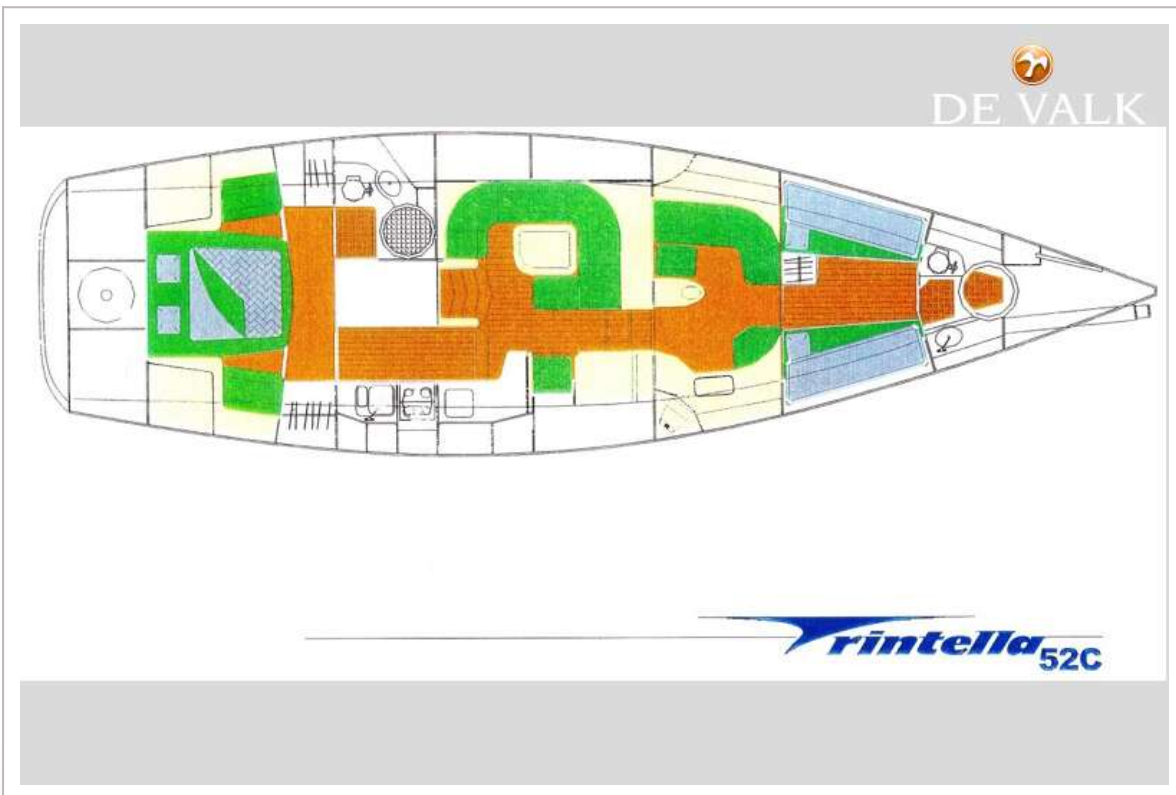
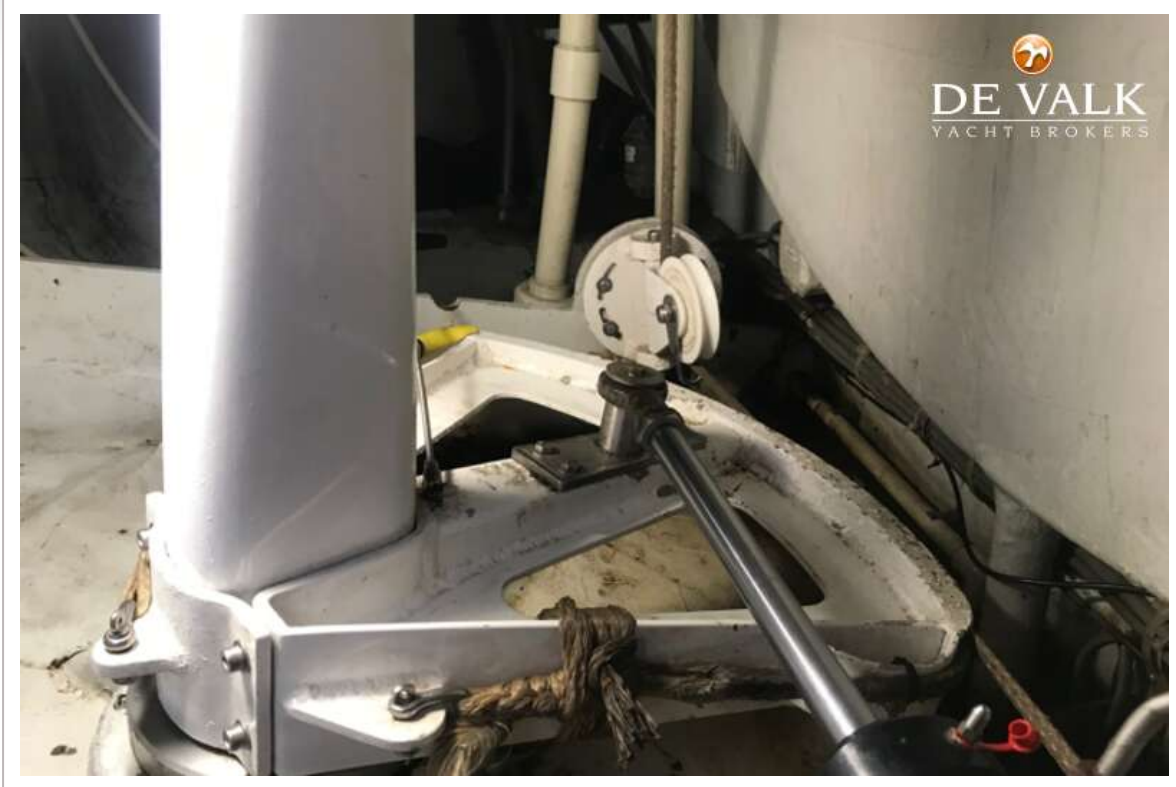
# TRINTELLA 52C



# TRINTELLA 52C



# TRINTELLA 52C



# TRINTELLA 52C

