



DE VALK

YACHT BROKERS



HALLBERG RASSY 382



DE VALK
YACHT BROKERS

KOMMENTARE DES MAKLERS

The difference between the HR 38 and HR 382 is definitely more than one might think at first sight. The HR 382 is a more modern design. The hull lines are all-new, more contemporary, incorporating eight years more experience. The hull of the 382 is longer, wider, has a sharper entry, a flatter aft section, deeper, shorter and more efficient keel, as well as more efficient rudder design. "Liberta Boom" is in our sales marina and can be seen during office hours in Katwoude.

Reinier van der Wolf

TECHNISCHE DATEN

Maße	11.60 x 3.60 x 1.80 (m)	Werft	Hallberg Rassy VARV AB
Baujahr	1986	Kabinen	2
Material	GFK	Kojen	6
Motor(en)	1 x Volvo Penta MD30A diesel	PS/kW	62.00 (PS), 45.63 (kW)
Verkaufspreis	verkauft (MwSt.)	Liegeplatz	beim Verkaufsbüro

KONTAKT

Verkaufsbüro	De Valk Monnickendam	Telefon	+31 299 65 63 50
Adresse	Hoogedijk 6 1145 PM Katwoude The Netherlands	E-Mail	monnickendam@devalk.nl

HAFTUNGS AUSSCHLUSS

Diese Angaben erfolgen nach bestem Wissen, können jedoch nicht garantiert werden.



ALLGEMEIN

Modell	HALLBERG RASSY 382
Typ	Segelyacht
Rumpflänge (m)	11,60
Wasserlinienlänge (m)	9,60
Breite (m)	3,60
Tiefgang (m)	1,80
Stehhöhe (m)	1,90
Baujahr	1986
Werft	Hallberg Rassy VARV AB
Land	Schweden
Entwerfer	Christoph Rassy & Olle Enderlein
Gewicht (t)	9,5
Ballast (Ton)	Blei in GFK
Rumpfmateriäl	GFK
Rumpffarbe	Blau
Rumpfform	S-Spant - semi
Art Kiel	Langkieler
Material Aufbauten	GFK
Stossliste	Holz
Deckmaterial	GFK
Deck Finish	Teak - (2015) - 15 mm. - new nieuw Neu
Deck Finish Aufbauten	Teak - (2015) - 15 mm - new nieuw neu
Pflicht Bedeckung	Teak - (2023)
Antifouling (Jahr)	(2023) - Awlgrip
Dorado Belufter	2x
Fenster Einfassung	Aluminium
Fenster Material	Polycarbonat
Decks Luke	4x "Moonlight"
Bullaage	10x
Isolation	Schaum - Divinycell closed cell (above waterline)



Radar Träger	nicht klappbar
Treibstofftank (Liter)	Edelstahl - 185
Füllstandsanzeige (Treibstofftank)	ja
Trinkwassertank (Liter)	Edelstahl - 580
Fäkaelien Tank (Liter)	Edelstahl - 49 (2008)
Fäkaelien Tankablauf	Deck Absaugstützen
Radsteuerung	mechanisch
Weitere Info Rumpf	Renovatie en versterking van de romp door Koopmann (2015) kostte 100.000 euro

UNTERKUNFT

Kabinen	2
Kojen	6
Innen	Mahagoni
Fussboden	Holz
Salon	L-Sitz + Längssitzbank
Standhöhe Salon (m)	1,90
Heizung	Diesel Heißluft - Eberspacher D3L
Kartentisch	ja
Achterkabine	ja
Kombüse	L-Formig
Arbeitsfläche	Kunststoff
Spülbecken	Edelstahl - 2x
Herd	Gas Eno
Ofen	Eno
Kuhlschrank	Toplader Danfoss
Warmwasser System	220V + Motor - Isotemp
Wasserdruck System	elektrisch
Hand und/oder Fusspumpe	ja
Eignerkabine	Zwei Einzelbetten
Kleiderschrank	hängend



Toilet	gemeinsam
Toilette System	elektrisch - Jabsco Quiet Flush (2008)
Handwaschbecken	im Badezimmer
Dusche	gemeinsam
Gästekabine 1	Doppelbett
Länge Bett (m)	2,00
Kleiderschrank	hängend

MASCHINEN

Motoranzahl	1
Marke	Volvo Penta
Typ	MD30A
PS	62
kW	45.63
Kraftstoffart	Diesel
Installiert im Jahr	1986
Überholung im Jahr	2014
Höchstgeschwindigkeit (Kn)	8
Marschgeschwindigkeit (Kn)	6
Verbrauch (l/h)	3
Kühlungssystem Motor	indirekte Wärmetauscher
Antrieb	Schraubenwelle
Welle Dichtung	ja
Motor bedienung	Seilzug Kabel
Gewende getriebe	mechanisch
Bugschraube	elektrisch - Sidepower SE80/185T-12v (2008)
Exhaust	wassergekühlt
Propeller Typ	falt - MaxProp (2009)
Propellerblätter	3
Material Propellerwelle	Edelstahl
Propellerwelle schmierung	Wasser



Hand Bilgenpumpe	Whale
Elektrische Bilgenpumpe	Johnson
Starterbatterie	ja
Versorgungsbatterie	ja
Bugschraubebatterie	ja
Batterie Monitor	ja
Batterie Ladegerat/Umwandler	Mastervolt
Wind generator	Superwind 350W
Solar panele	240W
Landstrom	mit Kabel
Automatischen Positionssystem	ja
Weitere Info	Actisense engine Monitoring system (2023)
Weitere Info	ja

NAVIGATION

Kompass	Venus
Tiefenanziege	Raymarine
Logge	Raymarine
Windlupe anzeige	Raymarine
UKW	Raymarine
Portabel UKW	Icom
Autopilot	Raymarine
Ruderwinkel Anzeige	ja
Radar/GPS/Plotter	Raymarine Axiom '12 (2022)
PC Computer	On board computer
AIS Empfänger	Raymarine AIS 350
AIS Transponder	ja
Radio Empfänger	ja
Epirb	ja
Navigation Beleuchtung	ja
Weitere Info	Seatalk NG / NMEA 2000



Weitere Info

Übertragung aller Daten über Wifi zur Steuerung und Überwachung des gesamten Schiffs über ein Tablet. - Wifi router | Satelite internet

AUSRÜSTUNG

Feste Fenster	ja
Spritzverdek	(2024)
Kuchenbude	ja
Cockpit Polster	ja
Cockpit Tisch	(2023)
Badeleiter	Edelstahl
Anker	Rocna - 25 kg.
Anker 2	Delta
Ankerkette	ja
Ketten Zähler	ja
Ankerwinde	elektrisch - Quick
Deckwasche	ja
Beiboot	aufblasbar
Ausserborder	ja
Ausserborder Halterung	ja
See Reling	Draht/Seil
Zupackenschiene (aufbauten)	Teak
Heckkorb	ja
Bugkorb	ja
Rettungsinsel	ja
Letzte Wartung Rettungsinsel	2022
Schwimvesten	ja
Sicherheitsleine auf Deck	ja
Fernglas	ja
Radar Reflektor	Echomax
Fenderkissen	ja
Festmacher	ja



Reserve Teilen	ja
TV	Sony
Radio-CD Spieler	MP3 player IPOD connection Bluetooth connectivity
Lautsprecher im Salon	ja
Uhr - Barometer	(2023)
Feuerloscher	4x

RIGG

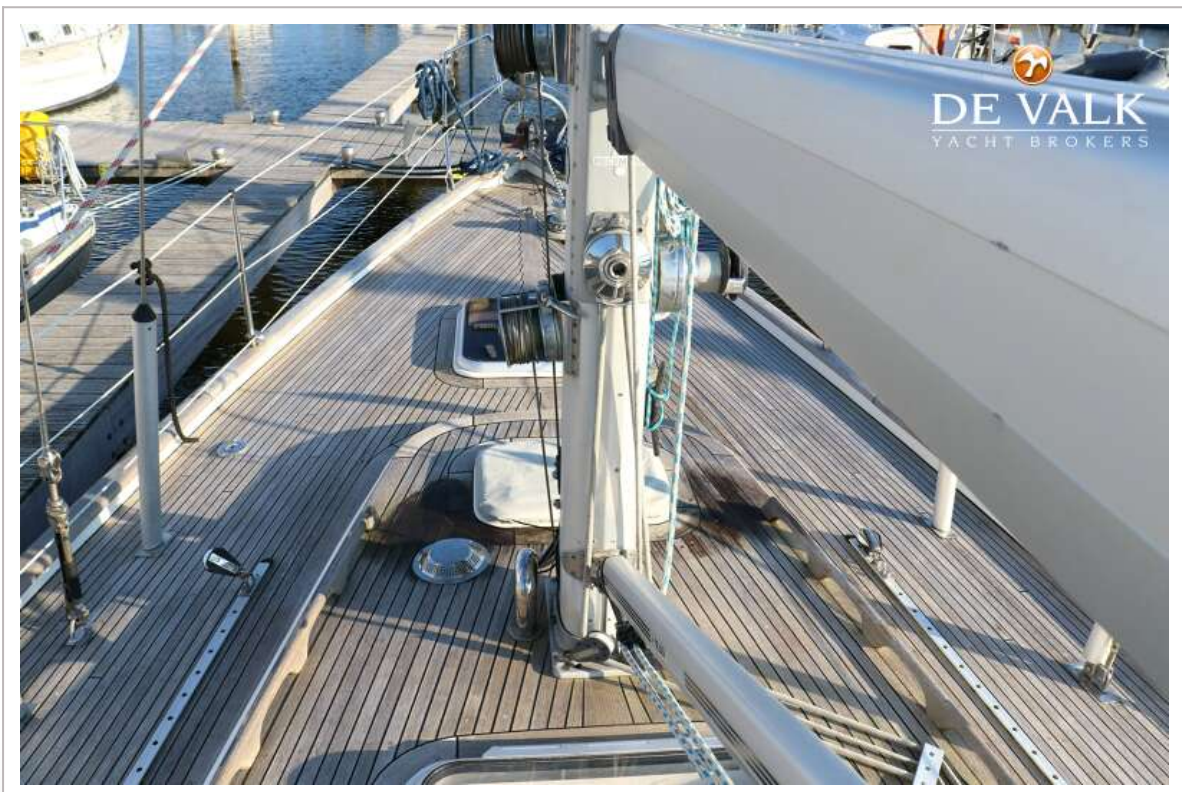
Rig	Sloop
Stehendes Gut	Drahtseil - 2014 replaced vernieuwd erneuert
Marke Mast	Reckmann
Material Mast	Aluminium
Salings	2x
Großsegel	ja
Rollgroß Anlage	Reckmann
Kutter Stag	ja
Genua	ja
Rollreffanlage	Reckmann
Sturmfock	ja
Reff Vorrichtung	Rollgross im Mast
Achterstag Spanner	mechanisch - Sailtec
Baumniederhohler	mechanisch und Talje - Seldén Rodkicker
Primare Schot Winschen	2x Lewmar 52 CST 2-speed (in cockpit)
Sekundaire Schot Winschen	2x Lewmar 43 CST 2-speed (in cockpit)
Fall Winschen	1x am Mast montiert Lewmar 40 2x am Mast montiert Lewmar 40 single speed
Spi-Baum	ja



HALLBERG RASSY 382



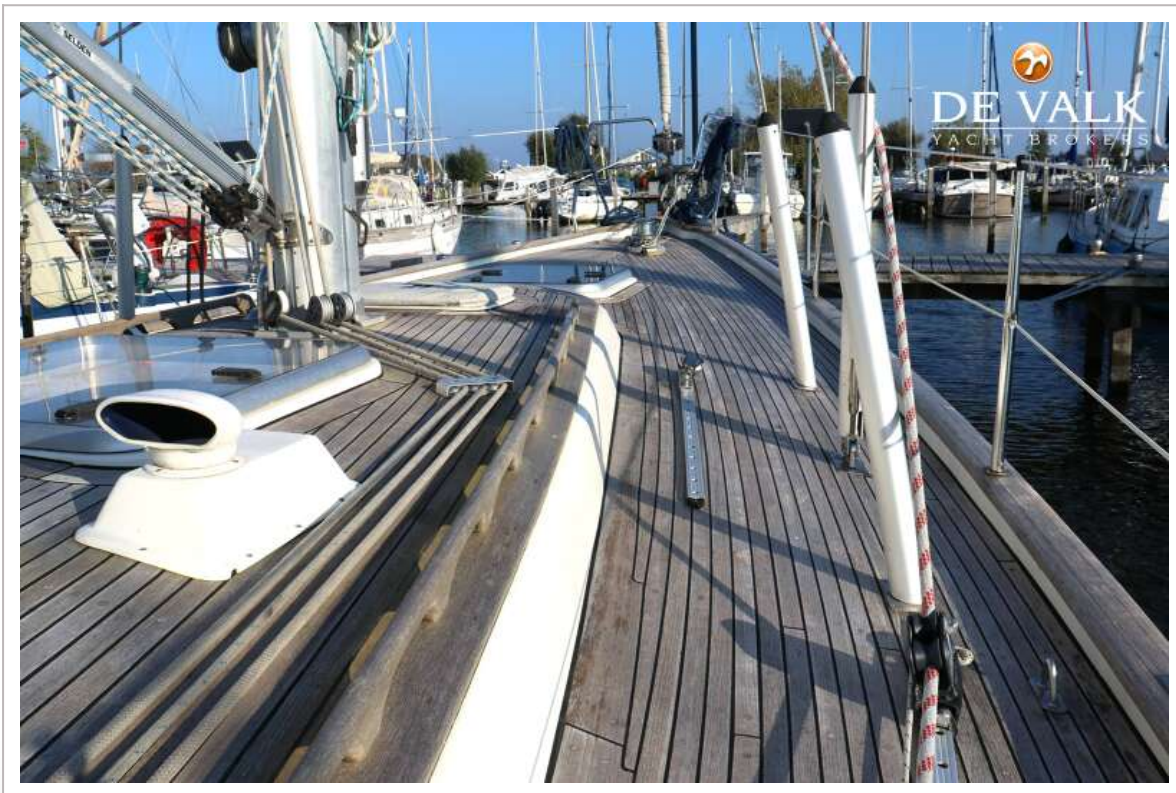
HALLBERG RASSY 382



HALLBERG RASSY 382



HALLBERG RASSY 382



HALLBERG RASSY 382



HALLBERG RASSY 382



HALLBERG RASSY 382



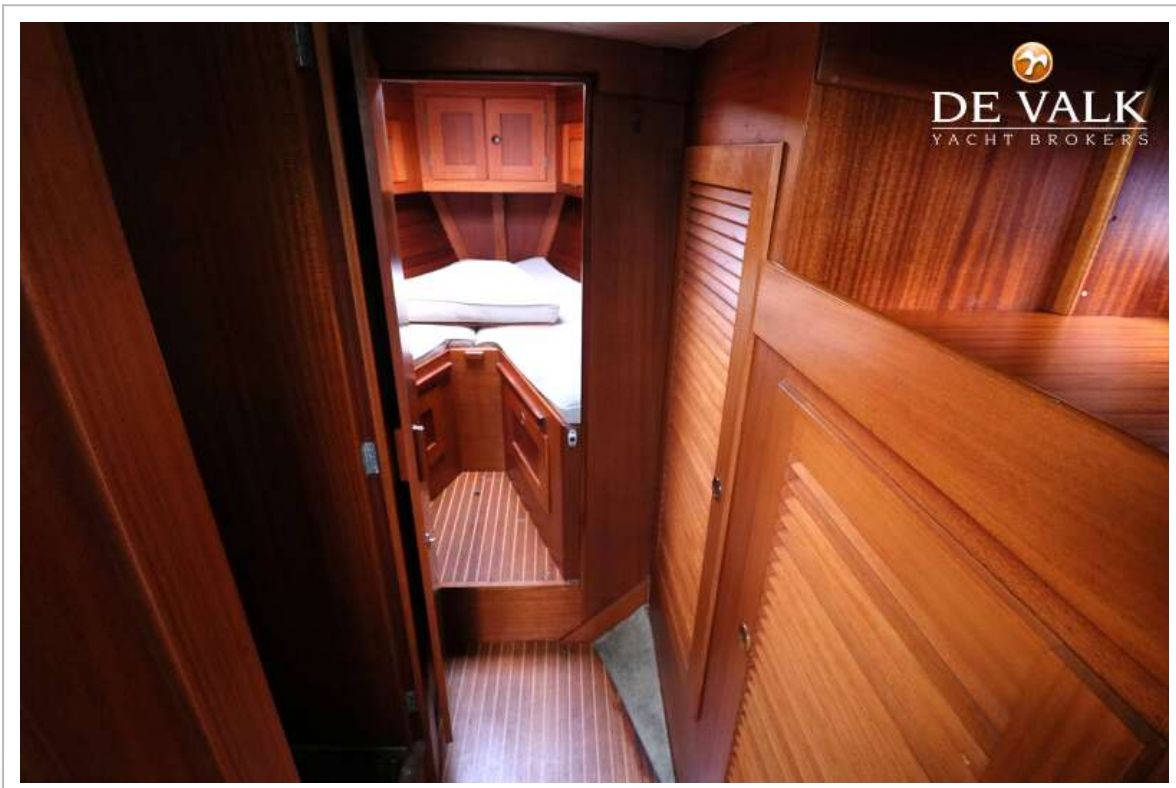
HALLBERG RASSY 382



HALLBERG RASSY 382



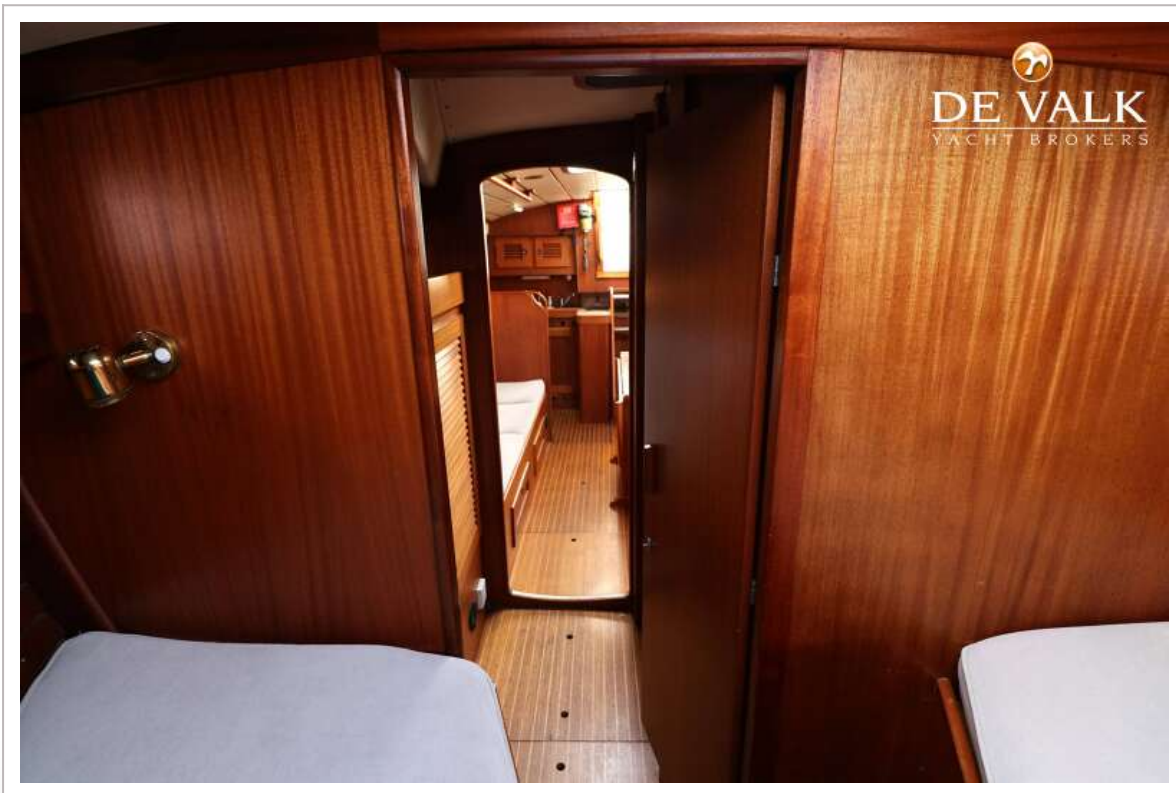
HALLBERG RASSY 382



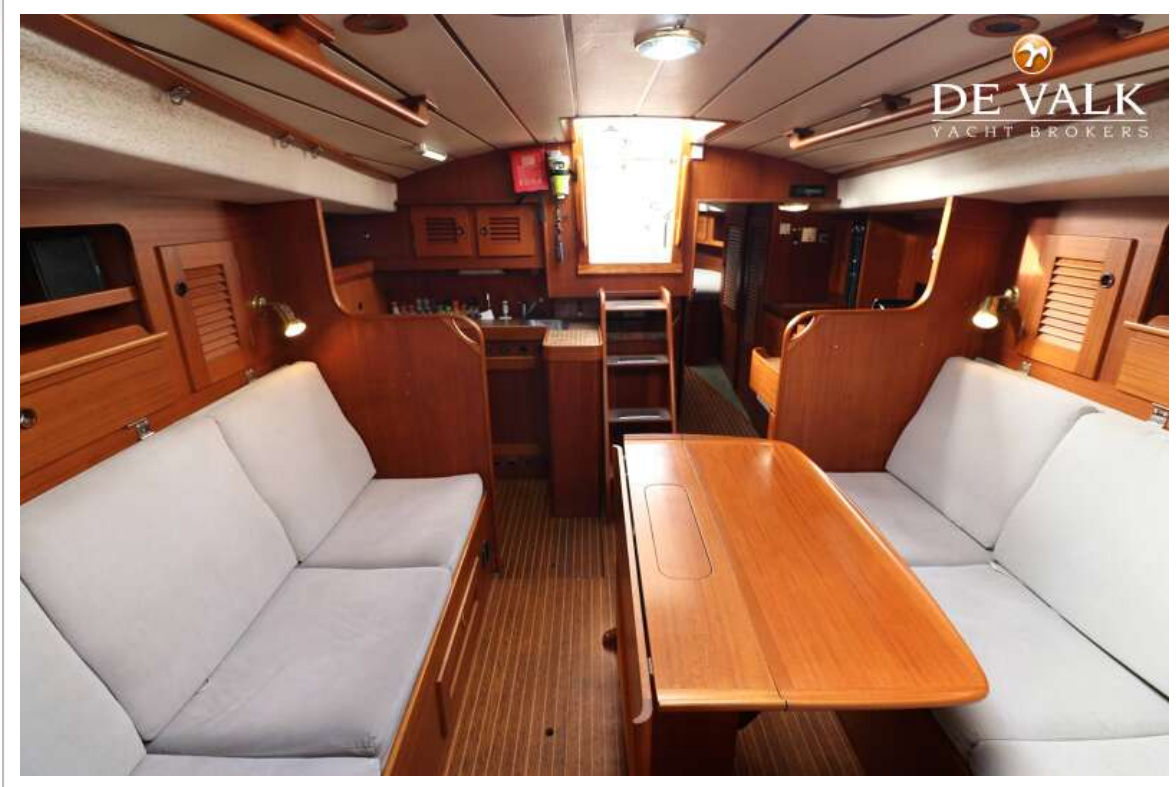
HALLBERG RASSY 382



HALLBERG RASSY 382



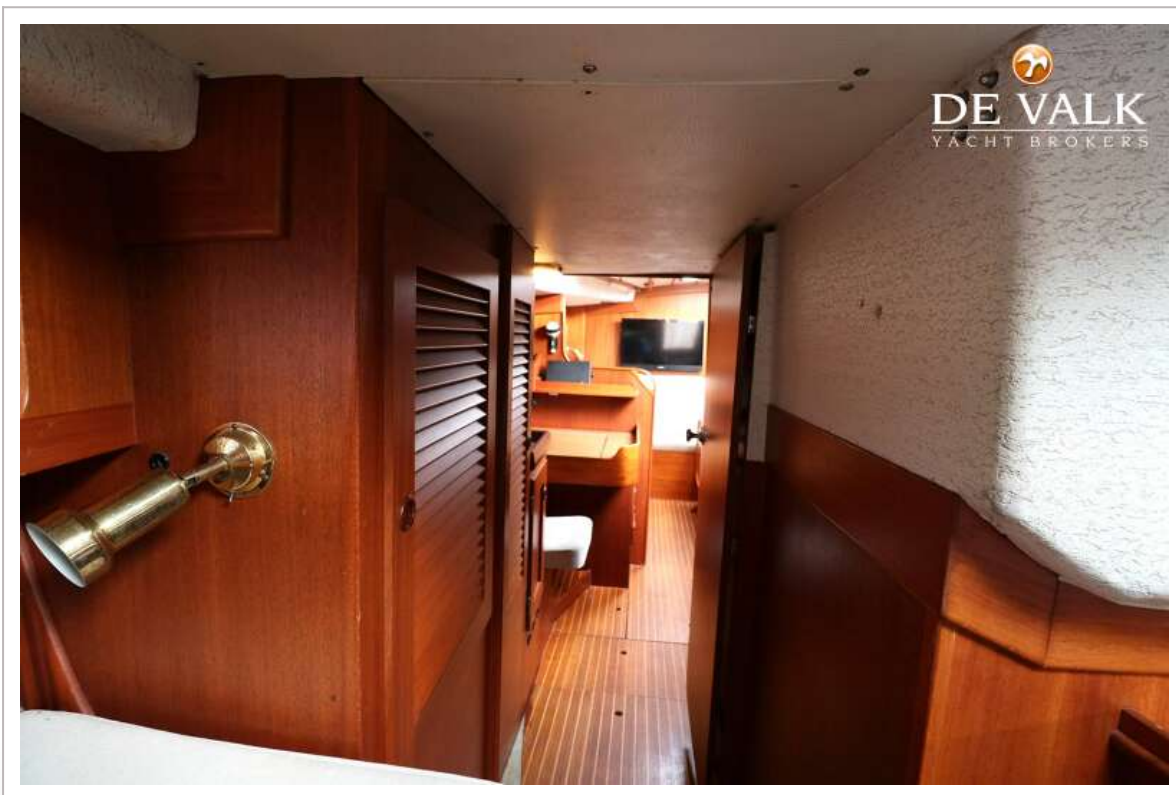
HALLBERG RASSY 382



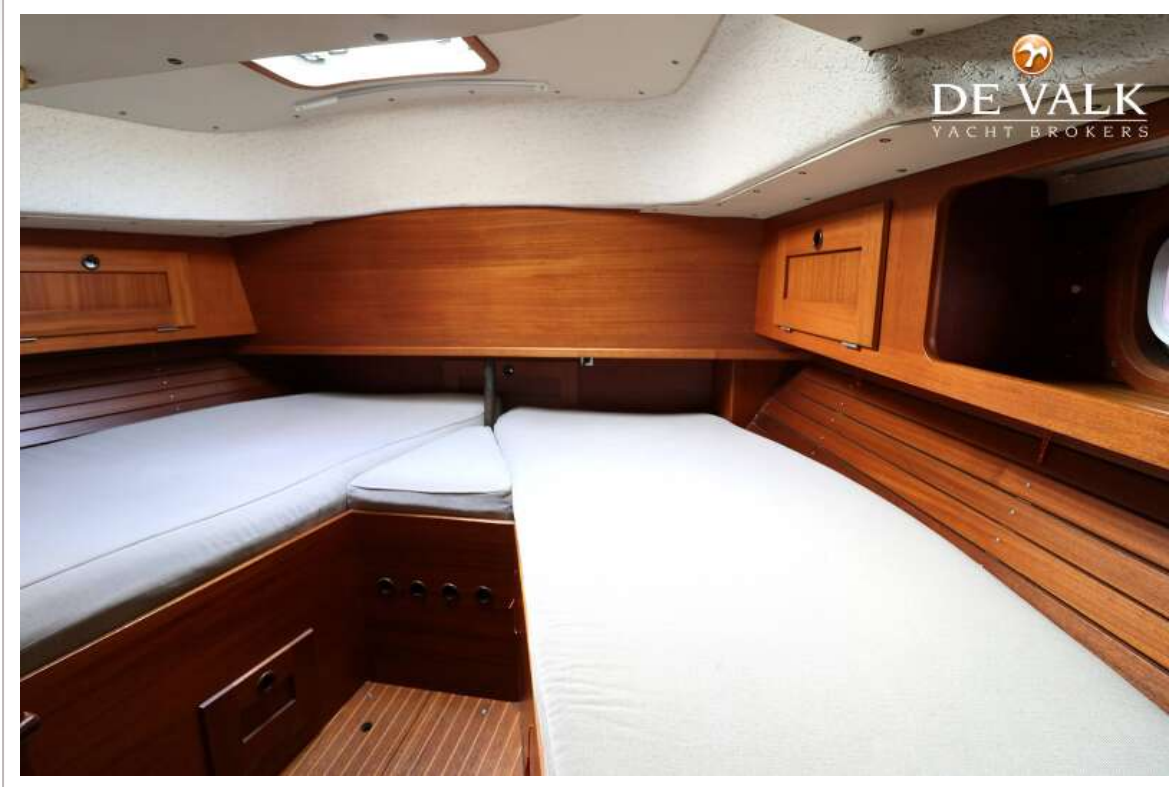
HALLBERG RASSY 382



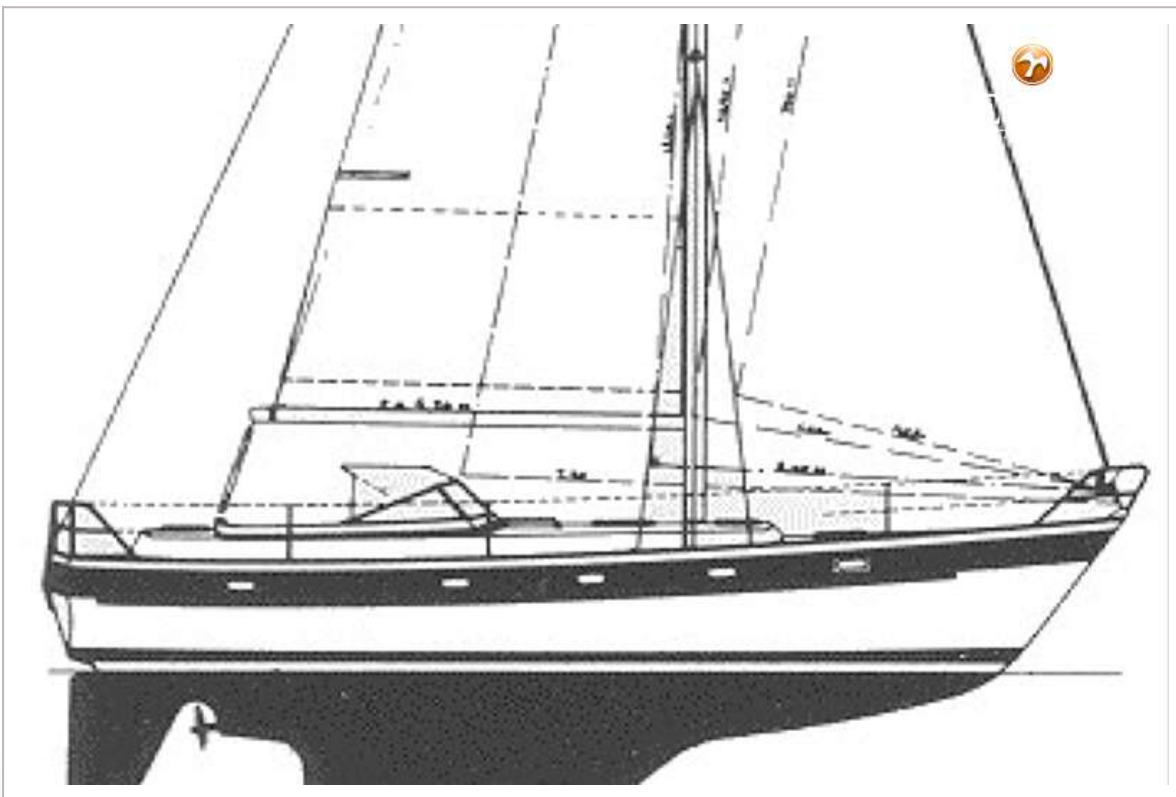
HALLBERG RASSY 382



HALLBERG RASSY 382



HALLBERG RASSY 382



HALLBERG RASSY 382

