



DE VALK
YACHT BROKERS



BENETEAU FLYER 9



DE VALK
YACHT BROKERS

KOMMENTARE DES MAKLERS

Discover the Beneteau Flyer 9. Experience the ultimate day boat that combines style and functionality. Equipped with twin Honda 250 hp outboard engines, this boat offers unparalleled performance on the water. The Flyer 9 features a bow thruster and a fold-out platform for extra space and comfort. Perfect for day trips and water fun. It also accommodates overnight stays with four fixed berths in the cabin. The Beneteau Flyer 9 delivers luxury, speed, and ease of use in one elegant package. She is available for viewing at our boathouse in Loosdrecht.

Julian de Heer

TECHNISCHE DATEN

Maße	9.10 x 2.99 x 0,50 / 0.90 (m)	Werft	Beneteau
Baujahr	2023	Kabinen	2
Material	GFK	Kojen	4
Motor(en)	2 x Honda petrol	PS/kW	2 x 250.00 (PS), 184.00 (kW)
Verkaufspreis	€ 149.900 (MwSt. Bezahlt)	Liegeplatz	beim Verkaufsbüro

KONTAKT

Verkaufsbüro	De Valk Loosdrecht	Telefon	+31 35 582 90 30
Adresse	't Breukeleveense Meentje 6 1231 LM Loosdrecht / Wijdmeren The Netherlands	E-Mail	loosdrecht@devalk.nl

HAFTUNGS AUSSCHLUSS

Diese Angaben erfolgen nach bestem Wissen, können jedoch nicht garantiert werden.



ALLGEMEIN

Modell	BENETEAU FLYER 9
Typ	Motoryacht
Rumpflänge (m)	9,10
Breite (m)	2,99
Tiefgang (m)	0,90
Tiefgang min (m)	0,50
Durchfahrtshöhe (m)	2,68
Baujahr	2023
Werft	Beneteau
Gewicht (t)	3,4
CE Norm	B
Rumpfmateriale	GFK
Rumpffarbe	Blau
Rumpfform	Deep-V
Material Aufbauten	GFK
Deckmaterial	GFK
Antifouling (Jahr)	2023
Fenster Einfassung	kunststoff
Fenster Material	Polycarbonat
Bullauge	ja
Treibstofftank (Liter)	Kunststoff 288
Treibstofftank 2 (Liter)	Kunststoff 288
Füllstandsanzeige (Treibstofftank)	Integrated in Raymarine plotter
Trinkwassertank (Liter)	Kunststoff 100
Füllstandsanzeige (Trinkwasser)	ja
Radsteuerung	hydraulik
Aussen Steuerung	ja

UNTERKUNFT

Kabinen	2
----------------	---



Kojen	4
Innen	Walnuss
Fussboden	ja
Offenen Cockpit	ja
Schiebetür zum Cockpit	ja
Spülbecken	GFK In wet bar
Kuhlschrank	Isotherm
Warmwasser System	ja
Eignerkabine	V-Bett
Badezimmer	getrennt
Toilet	getrennt
Toilette System	handbetrieb Jabsco
Handwaschbecken	im Badezimmer
Gästekabine 1	Doppelbett
Wet-Bar	Under helm position

MASCHINEN

Motoranzahl	2
Marke	Honda
PS	250
kW	184
Kraftstoffart	Benzin
Höchstgeschwindigkeit (Kn)	42
Motorstunden	44
Kühlungssystem Motor	direkt Aussenwasser
Antrieb	Außenbord
Motor bedienung	elektrisch
Bugschraube	elektrisch
Hand Bilgenpumpe	Whale
Elektrische Bilgenpumpe	ja
Starterbatterie	2x



Versorgungsbatterie

1x service, 1x accessory battery

NAVIGATION

Kompass

Plastimo

Multi Control Display

Raymarine Axiom

Tiefenanziege/Logge

Integrated in Raymarine screen

Autopilot

Raymarine

Ruderwinkel Anzeige

Integrated in Raymarine screen

Plotter

Raymarine Axiom

Navigation Beleuchtung

ja

AUSRÜSTUNG

Feste Fenster

ja

Feste Haube

ja

Cockpit Tisch

ja

Cockpit Sessel

Foldable

Badeleiter

Edelstahl

Anker

ja

Ankerkette

ja

Ankerwinde

elektrisch Lewmar

Fenderkissen

ja

Festmacher

ja

Surround Sound System

Fusion audio

Lautsprecher im Pflicht

ja

Weitere Info

Fold-down side platform



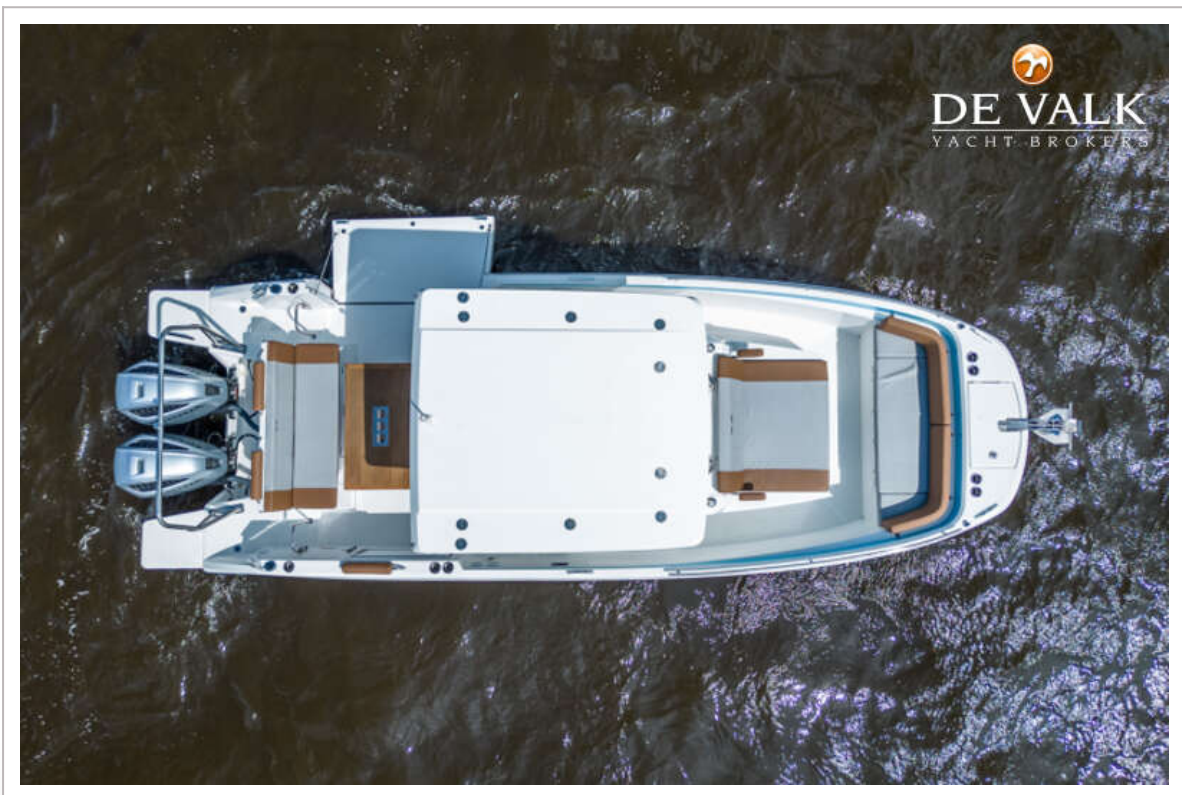
BENETEAU FLYER 9



BENETEAU FLYER 9



BENETEAU FLYER 9



BENETEAU FLYER 9



BENETEAU FLYER 9



BENETEAU FLYER 9



BENETEAU FLYER 9



BENETEAU FLYER 9



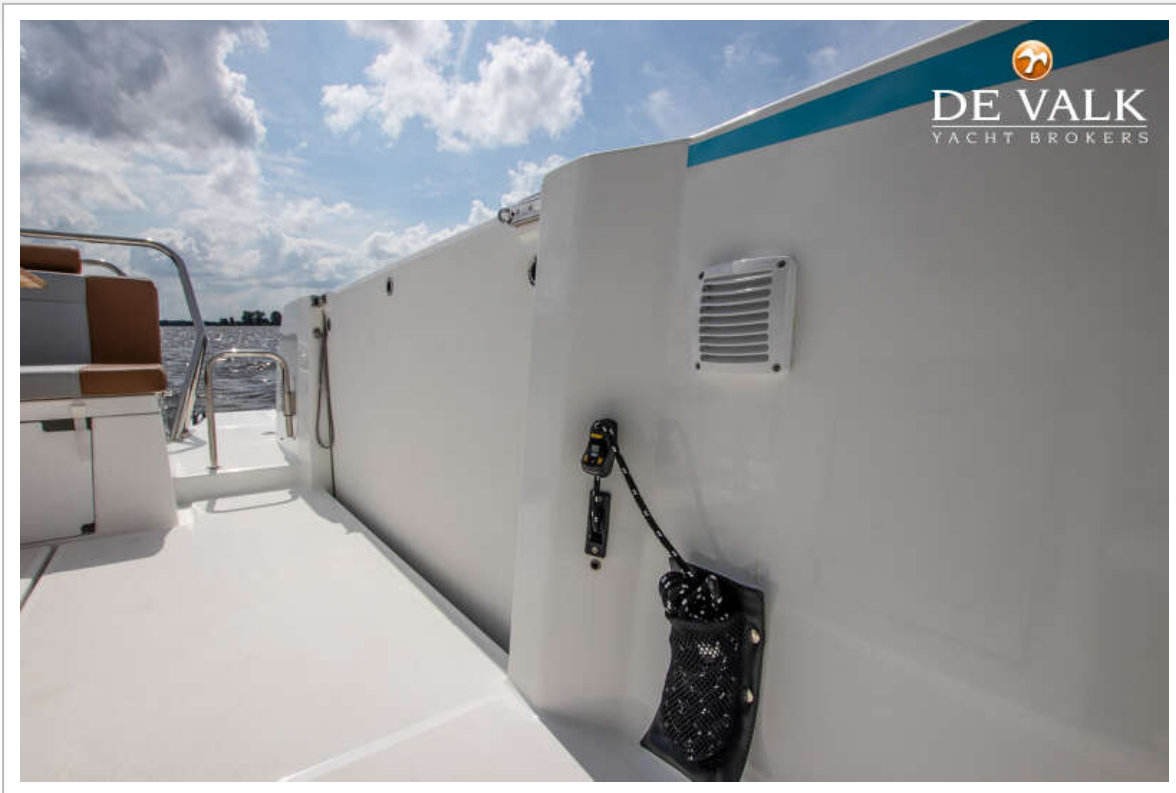
BENETEAU FLYER 9



BENETEAU FLYER 9



BENETEAU FLYER 9

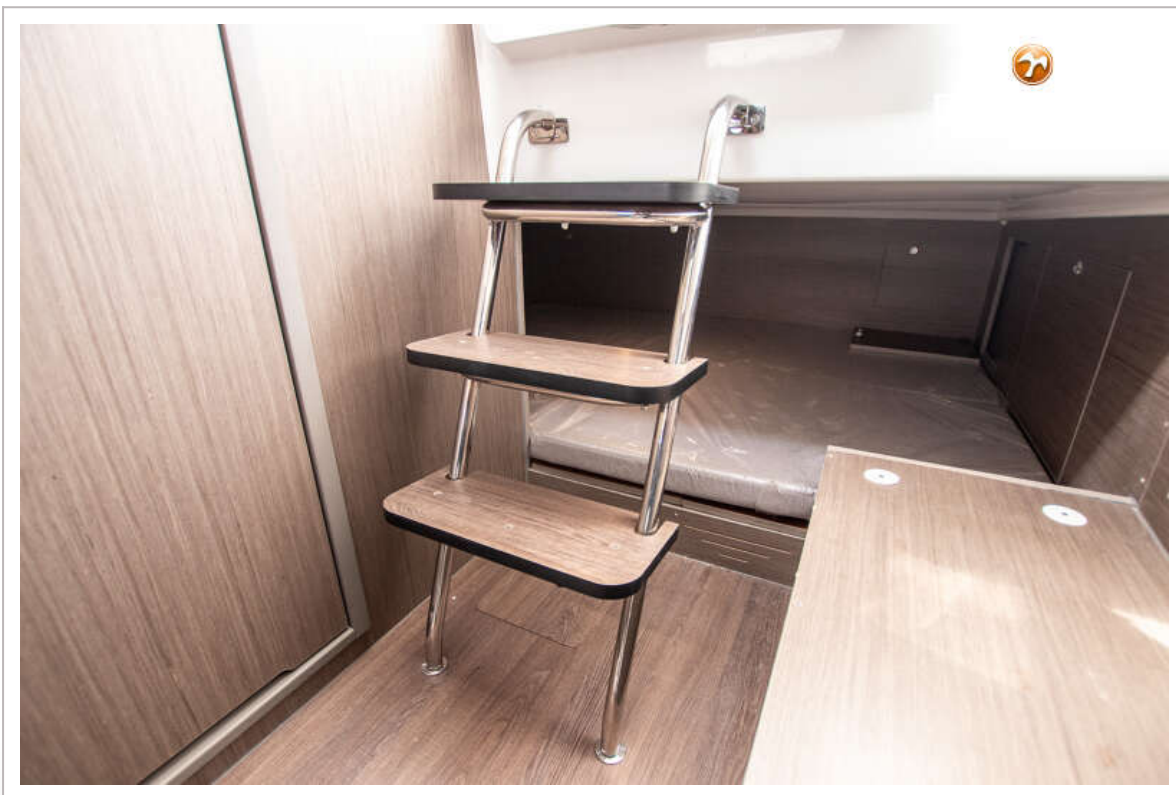


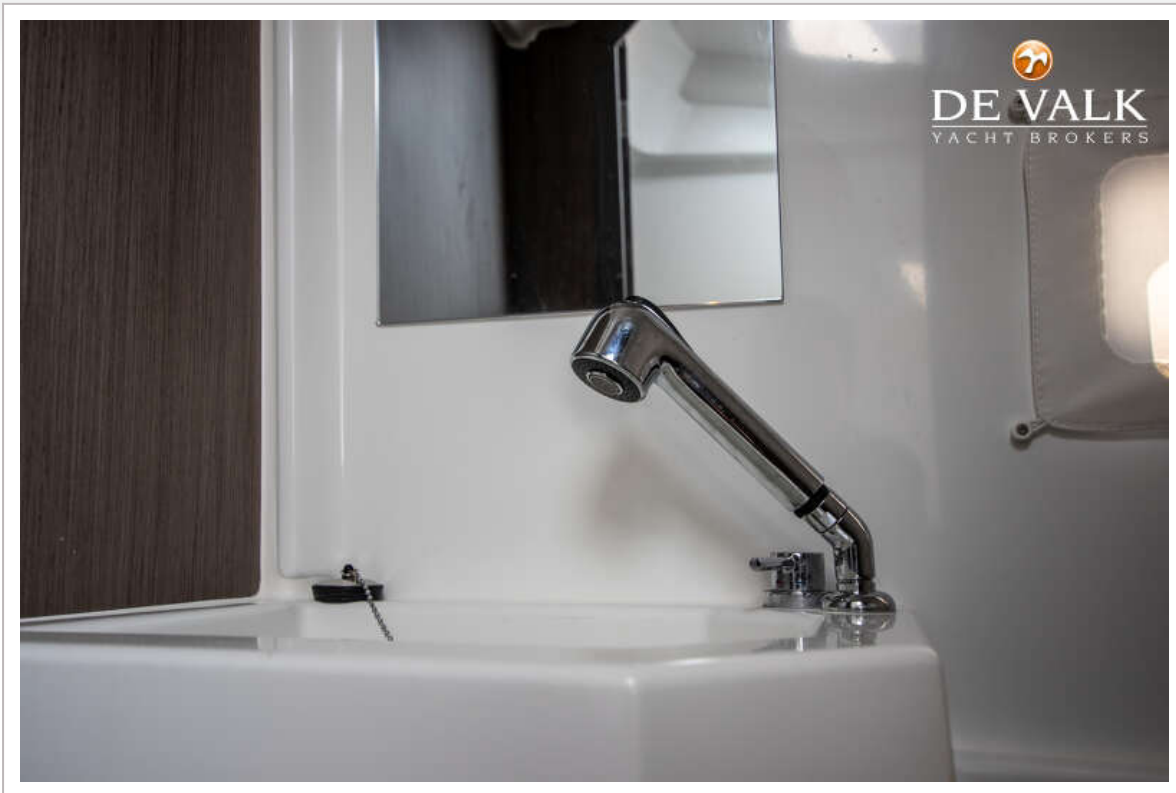
BENETEAU FLYER 9

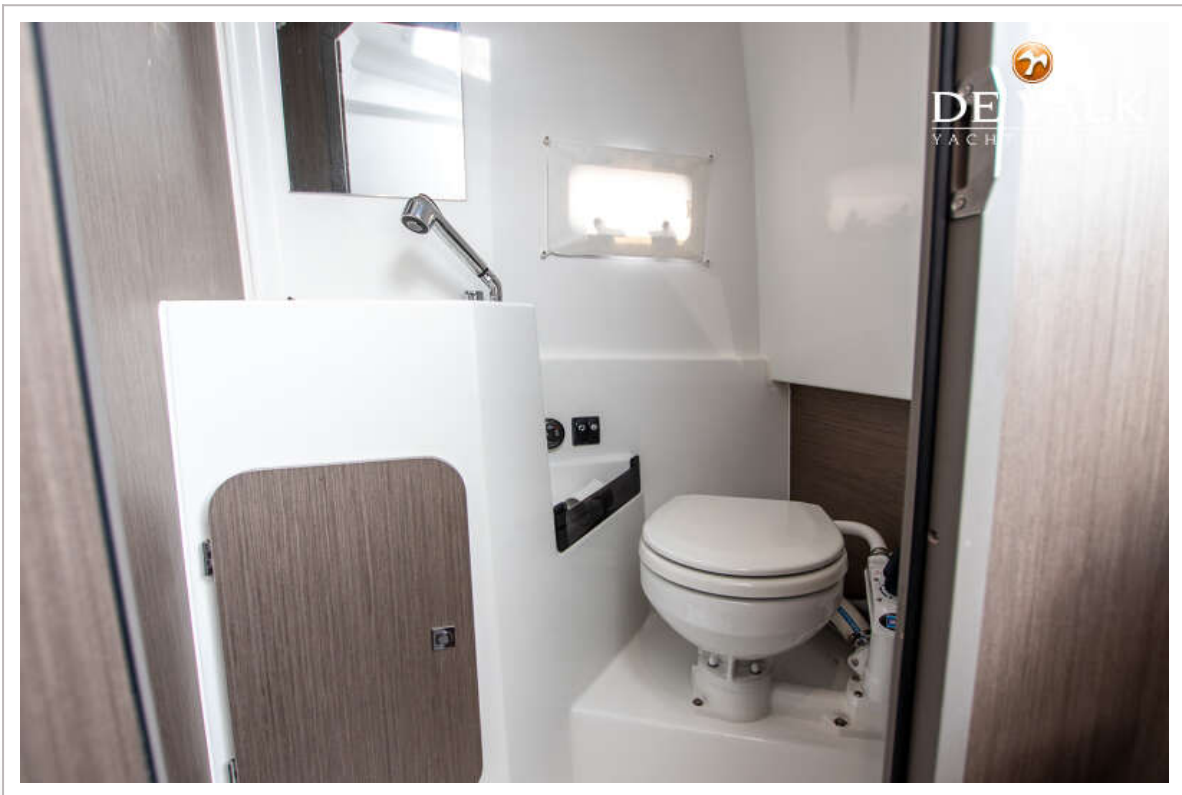


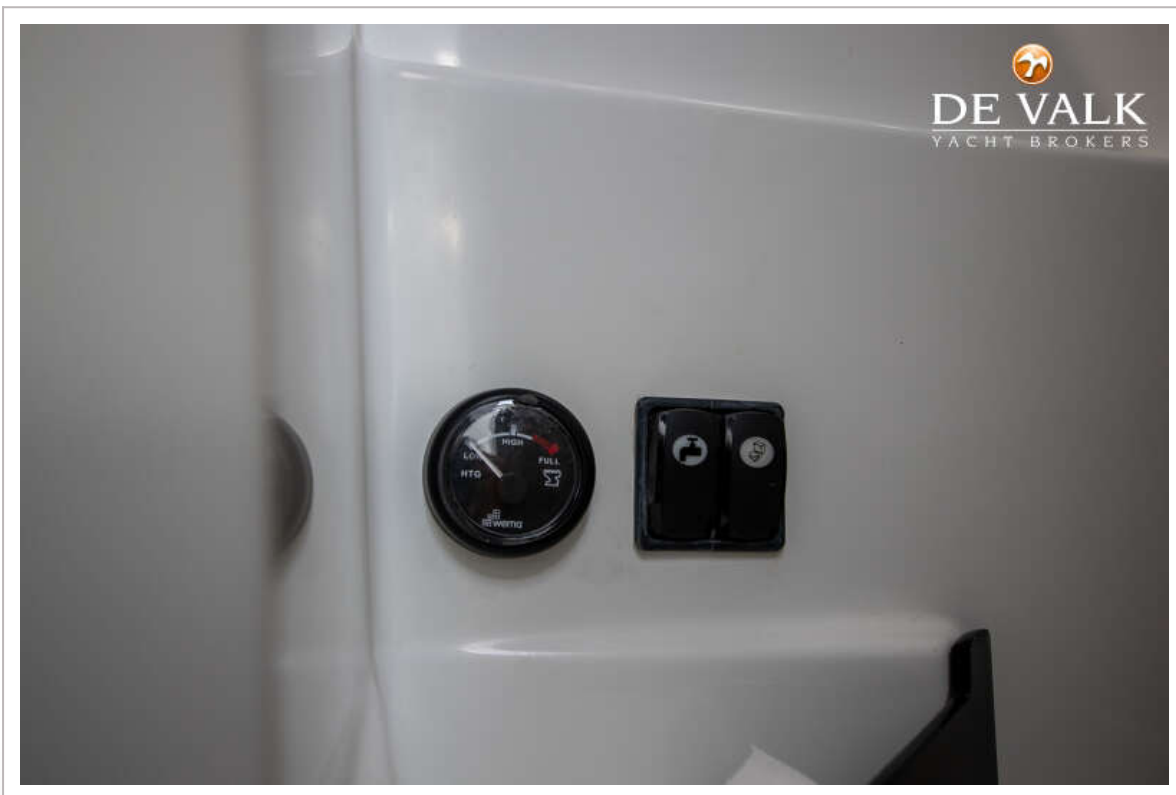
BENETEAU FLYER 9

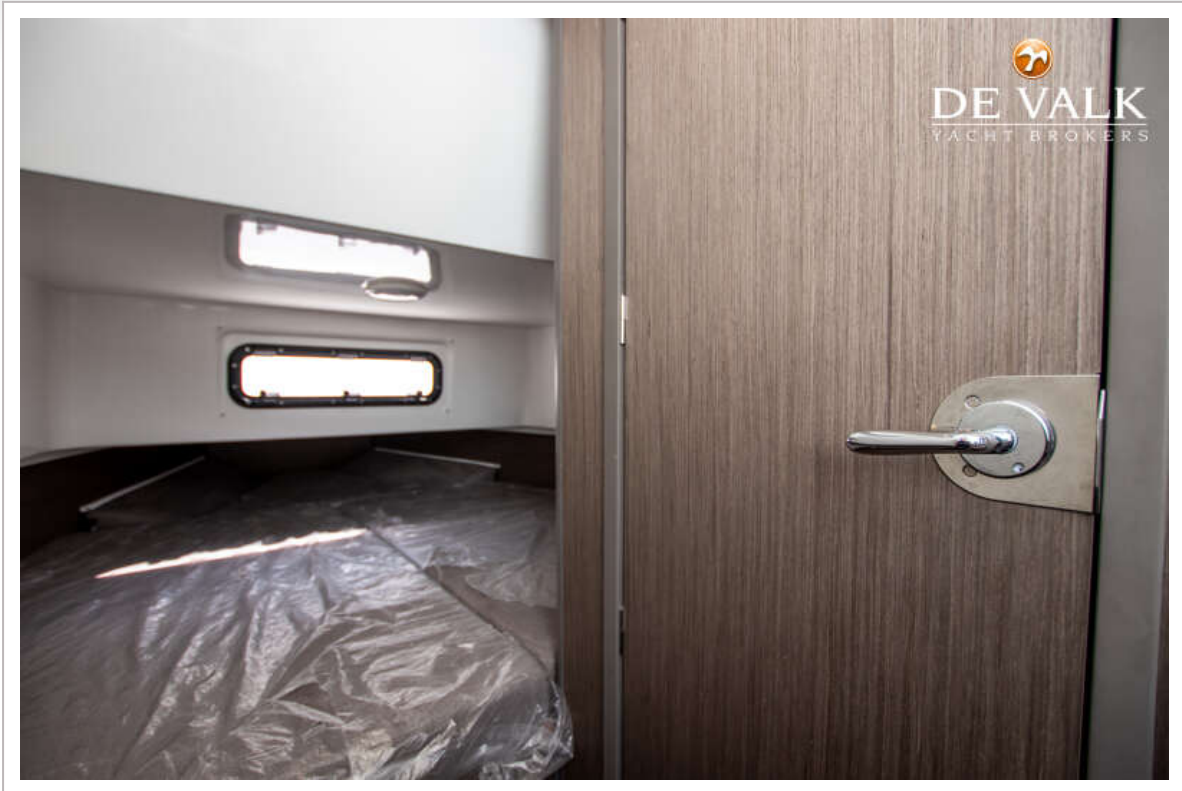












BENETEAU FLYER 9

