



DE VALK  
YACHT BROKERS



## PROFICIAT KRUISER 1100 RETRO



DE VALK  
YACHT BROKERS

# PROFICIAT KRUISER 1100 RETRO

## KOMMENTARE DES MAKLERS

BERTH AVAILABLE A very nice yacht for 2 people who are planning longer trips. Proficiat 1100 Top Retro in a special version with many extras from the 2nd owner for sale. The extensive equipment of the motor yacht was manufactured according to the wishes of the 1st owner in the Dutch Proficiat shipyard. The interior in Sipo mahogany, the cockpit, deck and roof of the front cabin is a solid teak deck, the upholstery of the round seating group in the forepeak, in the saloon and the equipment on the entire aft deck was made of blue Alcantara. The open bow cabin with the round seating group creates

*Ralph Weil*

## TECHNISCHE DATEN

<b>Maße</b>	11.00 x 3.64 x 0,95 / 0.95 (m)	<b>Werft</b>	Proficiat
<b>Baujahr</b>	2005	<b>Kabinen</b>	2
<b>Material</b>	Stahl	<b>Kojen</b>	2
<b>Motor(en)</b>	1 x Nanni Diesel 4.340 TDi diesel	<b>PS/kW</b>	130.00 (PS), 95.68 (kW)
<b>Verkaufspreis</b>	€ 119.000 (MwSt. Bezahlt)	<b>Liegeplatz</b>	contact Berlin

## KONTAKT

<b>Verkaufsbüro</b>	De Valk Berlin	<b>Telefon</b>	+49 30 325 99 651
<b>Adresse</b>	Siegfried-Berger Str.13 12557 Berlin Germany	<b>E-Mail</b>	berlin@devalk.nl

## HAFTUNGSAUSSCHLUSS

Diese Angaben erfolgen nach bestem Wissen, können jedoch nicht garantiert werden.



# PROFICIAT KRUISER 1100 RETRO

## ALLGEMEIN

<b>Modell</b>	PROFICIAT KRUISER 1100 RETRO
<b>Typ</b>	Motoryacht
<b>Rumpflänge (m)</b>	11,00
<b>Breite (m)</b>	3,64
<b>Tiefgang (m)</b>	0,95
<b>Tiefgang min (m)</b>	0,95
<b>Durchfahrtshöhe (m)</b>	3,50
<b>Durchfahrtshöhe min (m)</b>	3,50
<b>Stehhöhe (m)</b>	2,00
<b>Baujahr</b>	2005
<b>Werft</b>	Proficiat
<b>Land</b>	Niederlande
<b>Gewicht (t)</b>	13
<b>CE Norm</b>	B
<b>Rumpfmateriäl</b>	Stahl
<b>Stossliste</b>	Kabelaring
<b>Deckmaterial</b>	Teak
<b>Deck Finish Aufbauten</b>	Teak
<b>Pflicht Bedeckung</b>	Teak
<b>Antifouling (Jahr)</b>	2024
<b>Fenster Einfassung</b>	Aluminium
<b>Fenster Material</b>	Standard Glas
<b>Mast legbar</b>	handbetrieb
<b>Treibstofftank (Liter)</b>	Edelstahl 520
<b>Füllstandsanzeige (Treibstofftank)</b>	Vetus
<b>Trinkwassertank (Liter)</b>	2 x 225
<b>Füllstandsanzeige (Trinkwasser)</b>	Vetus
<b>Fäkaelien Tank (Liter)</b>	250
<b>Füllstandsanzeige (Fakaelientank)</b>	Vetus
<b>Fäkaelien Tankablauf</b>	Deck Verbindung + Pumpe



# PROFICIAT KRUISER 1100 RETRO

Radsteuerung	hydraulik
Aussen Steuerung	hydraulik
Weitere Info	Liegeplatz verfügbar

## UNTERKUNFT

Kabinen	2
Kojen	2
Innen	Mahagoni
Fussboden	Teak
Ruderhaus	Hardtop
Salon	ja
Heizung	Trumatic 4 kw
Navigation Zenter	Raymarine, Plotter, Tridata, Windspeed, autopilot
Achterkabine	2 Luken im Heck
Dinette	mit absenkbarem Tisch
Dinette zum umbauen	ja
Tür zum Cockpit	ja
Kombüse	ja
Spülbecken	ja
Ofen	Smev Gaskocher SMEV Gas
Kuhlschrank	150 l.
Warmwasser System	80 l. shore power and engine
Wasserdruck System	ja
Kochend-Wasserhahn	ja
Geschirrausstattung	Branded with ships name
Eignerkabine	ja
Badezimmer	ja
Toilet	en suite
Toilette System	elektrisch
Dusche	en suite



## MASCHINEN

Motoranzahl	1
Marke	Nanni Diesel
Typ	4.340 TDi
PS	130
kW	95.68
Kraftstoffart	Diesel
Installiert im Jahr	2005
Überholung im Jahr	ja
Höchstgeschwindigkeit (Kn)	13
Marschgeschwindigkeit (Kn)	9
Motorstunden	1750
Kühlungssystem Motor	indirekte Wärmetauscher
Antrieb	Schraubenwelle
Motor bedienung	Seilzug Kabel
Gewende getriebe	mechanisch
Bugschraube	elektrisch
Heckschraube	elektrisch
Exhaust	wassergekühlt
Propeller Typ	fest
Material Propellerwelle	Edelstahl
Elektrische Bilgenpumpe	Jabsco automatic
Starterbatterie	ja
Versorgungsbatterie	ja
Bugschraubebatterie	ja
Heckschraubebatterie	ja
Batterie Monitor	ja
Batterie Ladegerat	ja

## NAVIGATION

Kompass	ja
---------	----



Tiefenanziege	ja
Logge	ja
Windlupe anzeige	ja
Autopilot	ja
Ruderwinkel Anzeige	ja
GPS	ja
Plotter	ja
Navigation Beleuchtung	ja
Sprech-vorrichtung	ja

## AUSRÜSTUNG

Feste Haube	ja
Kuchenbude	ja
Bimini	ja
Winterplane	ja
Cockpit Polster	ja
Cockpit Tisch	ja
Cockpit Sessel	ja
Badeplattform	ja
Badeleiter	ja
Bugtreppe	Removable
Heckdusche	ja
Anker	Stainless steel 25KG
Ankerkette	Stainless steel 30 m.
Anker 2	ja
Ankerwinde	elektrisch
See Reling	Edelstahl
Zupackenschiene (aufbauten)	Edelstahl
Seiten-Einstieg Seereling	ja
Scheibenwischer	ja
Horn	Luftdruck



Fenderkissen	ja
Festmacher	ja
Reserve Teilen	ja

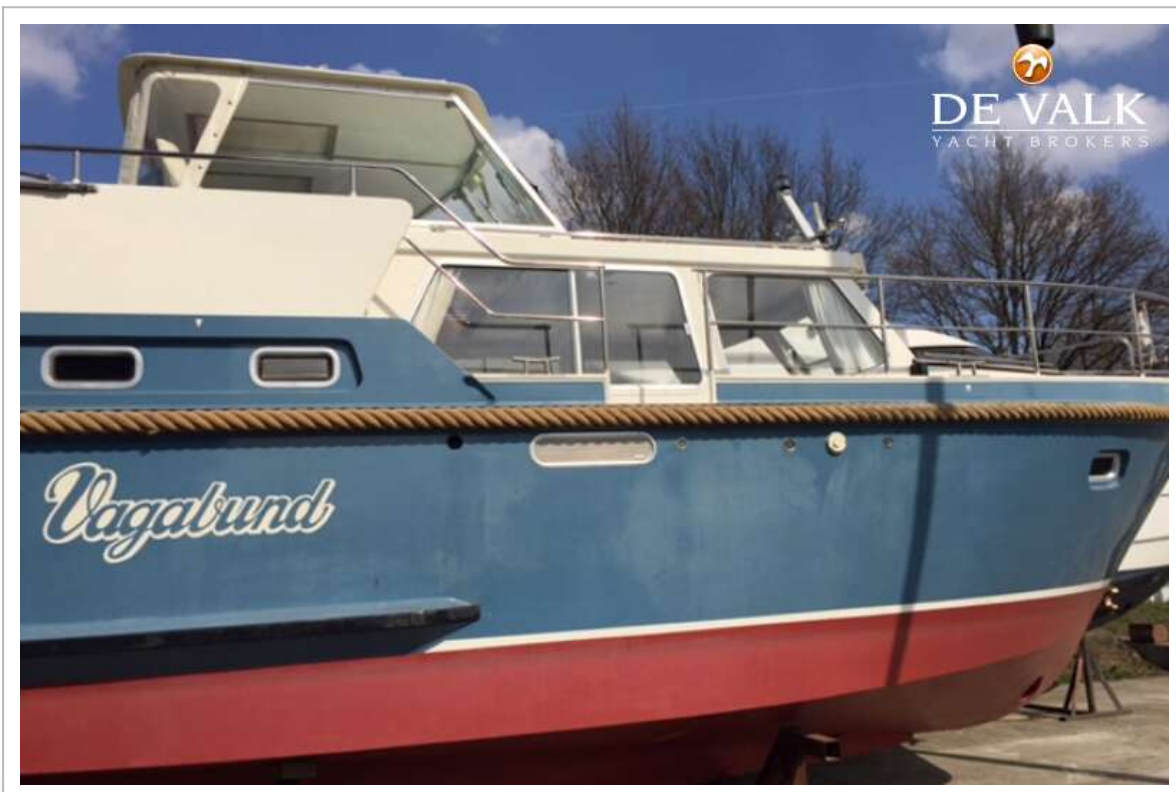


# PROFICIAT KRUISER 1100 RETRO





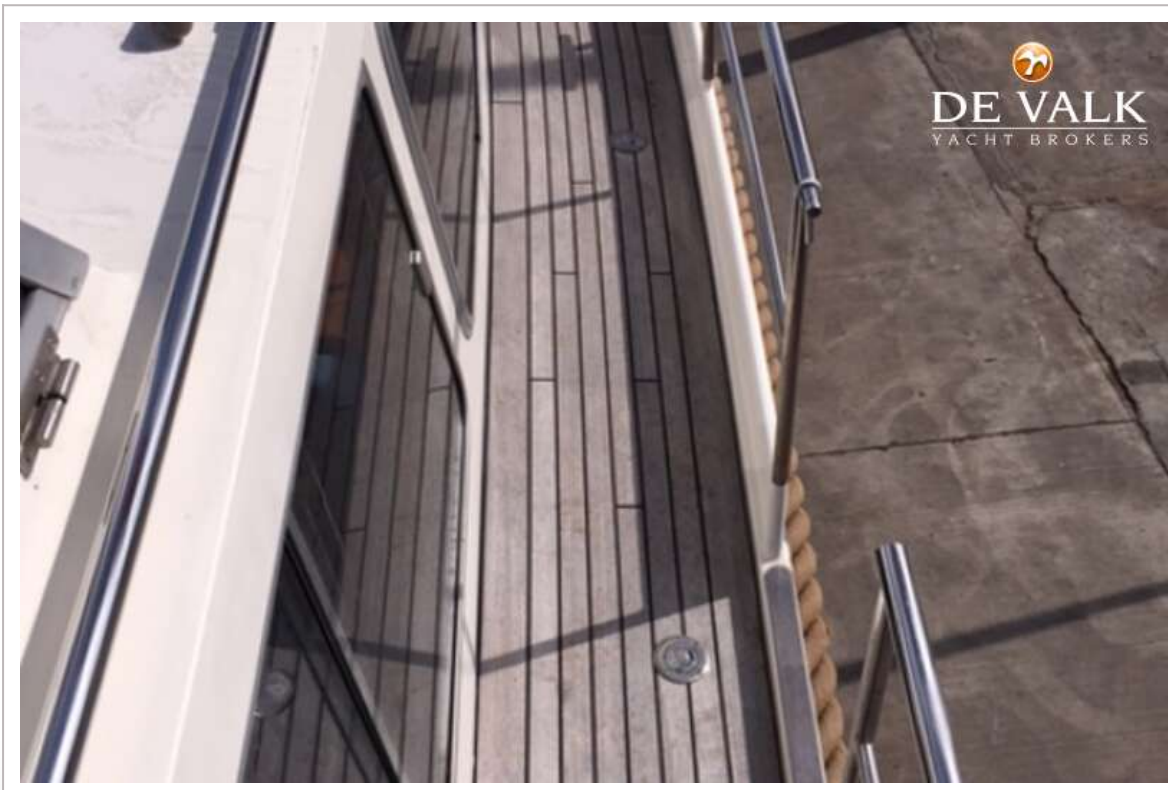
# PROFICIAT KRUISER 1100 RETRO



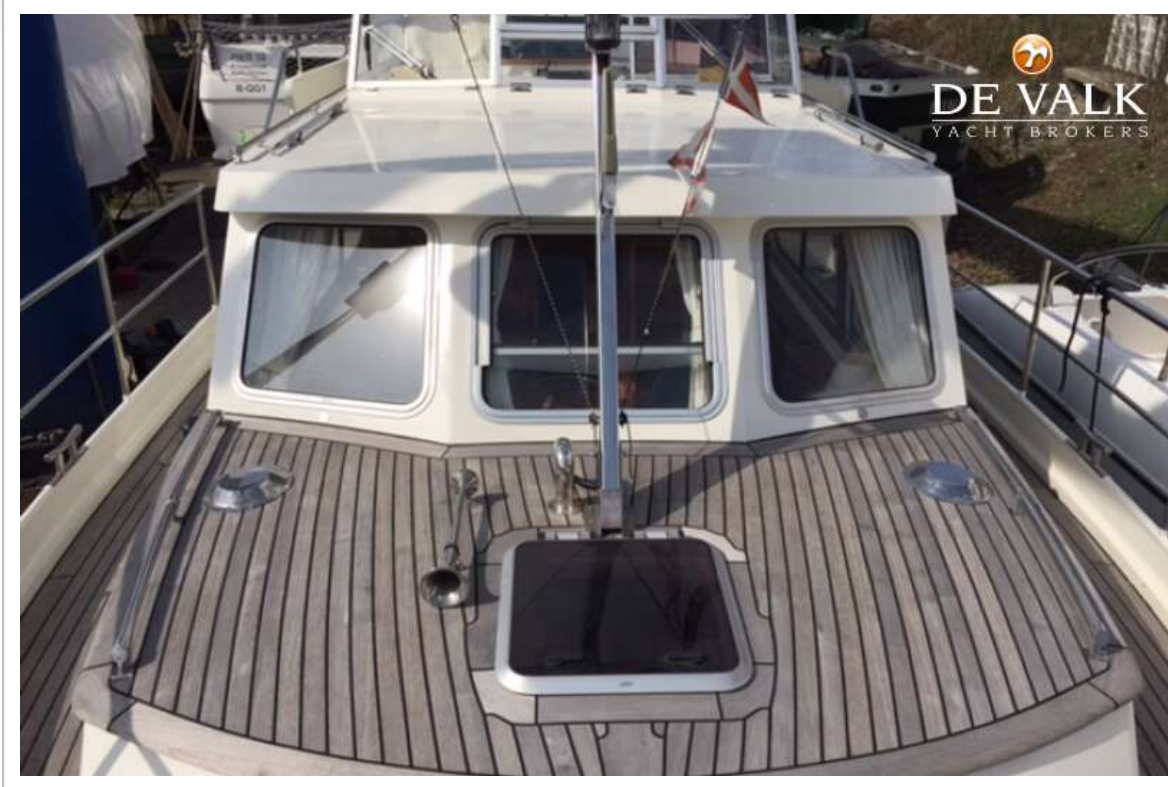
# PROFICIAT KRUISER 1100 RETRO



# PROFICIAT KRUISER 1100 RETRO



# PROFICIAT KRUISER 1100 RETRO



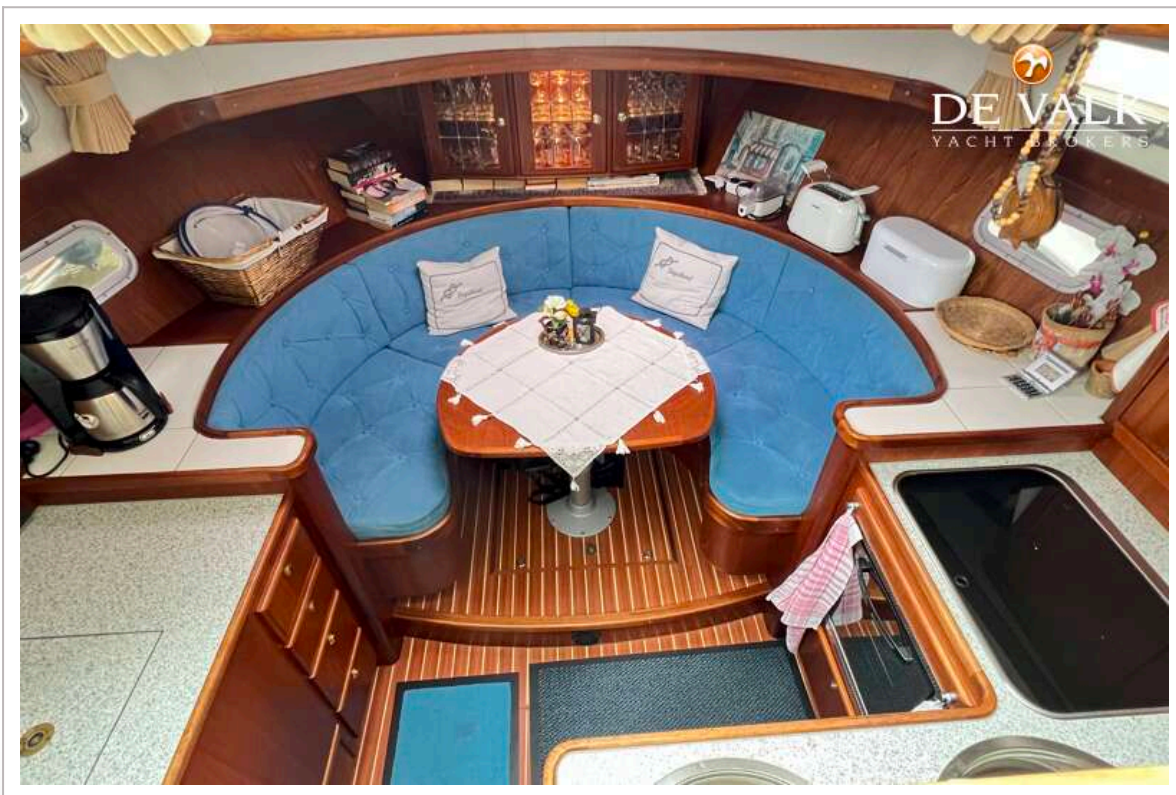
# PROFICIAT KRUISER 1100 RETRO



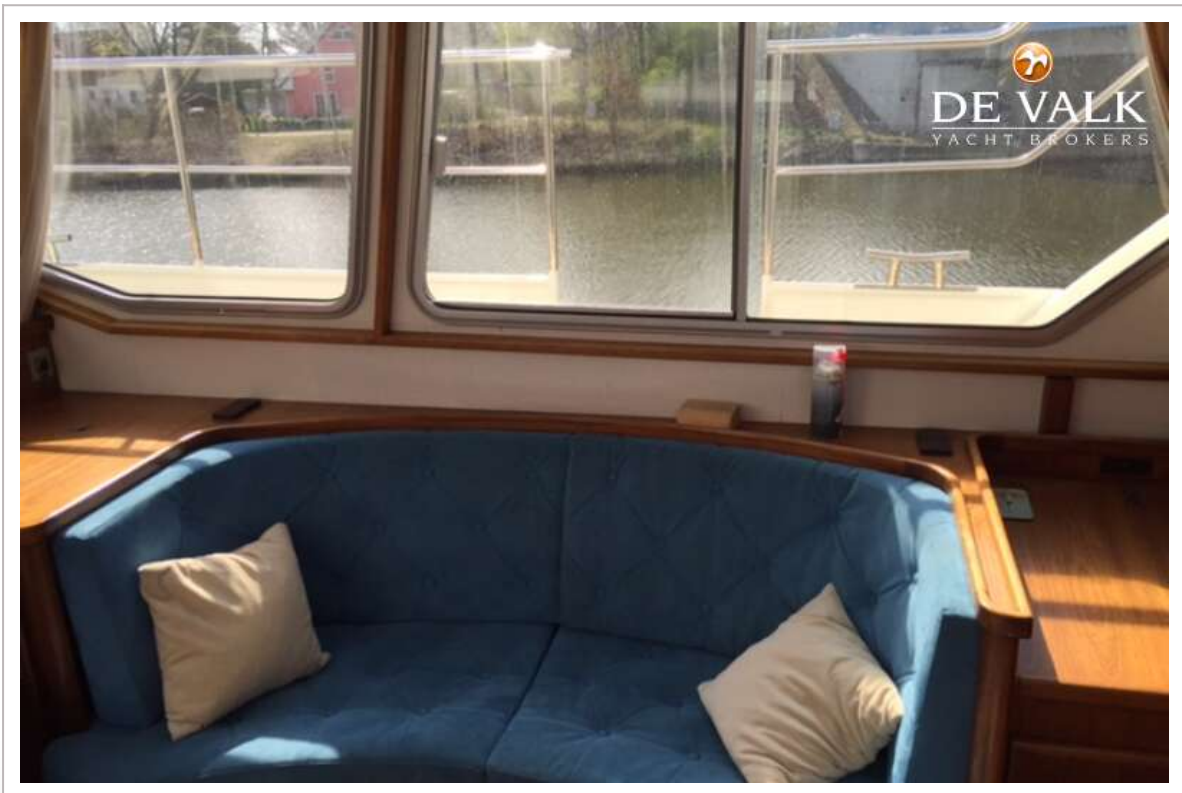
# PROFICIAT KRUISER 1100 RETRO



# PROFICIAT KRUISER 1100 RETRO



# PROFICIAT KRUISER 1100 RETRO





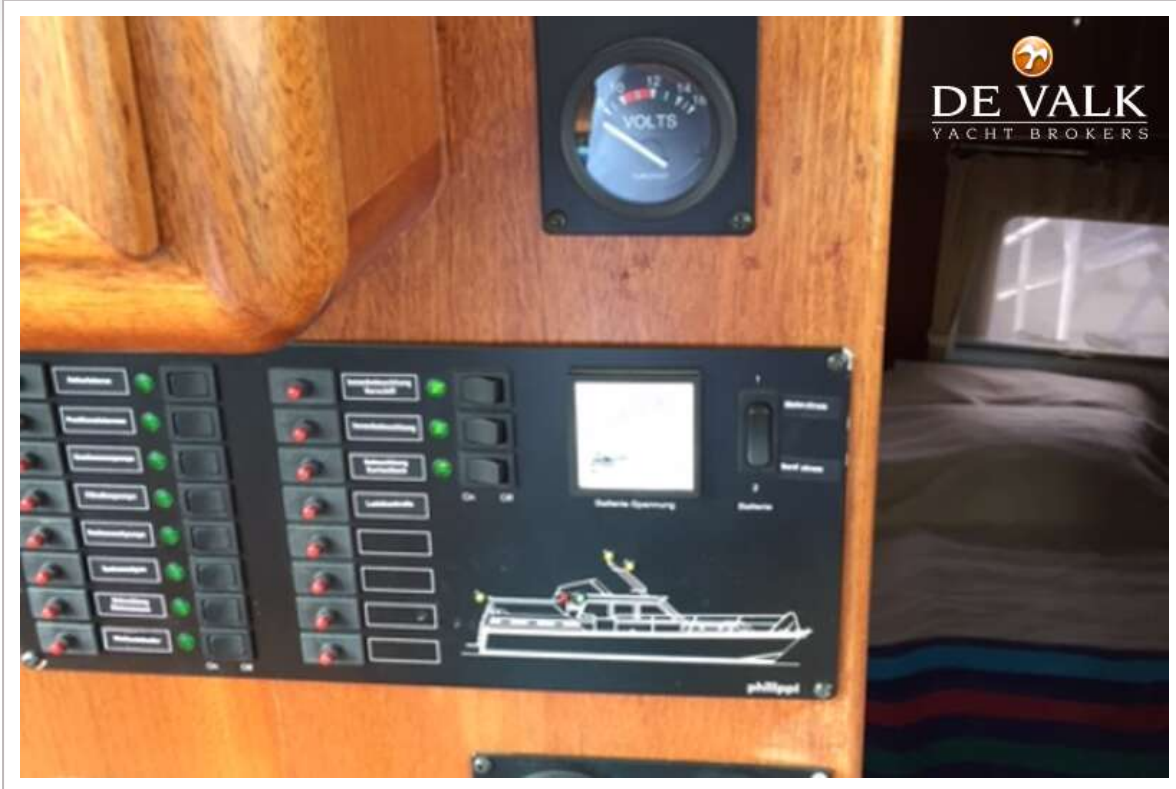
# PROFICIAT KRUISER 1100 RETRO



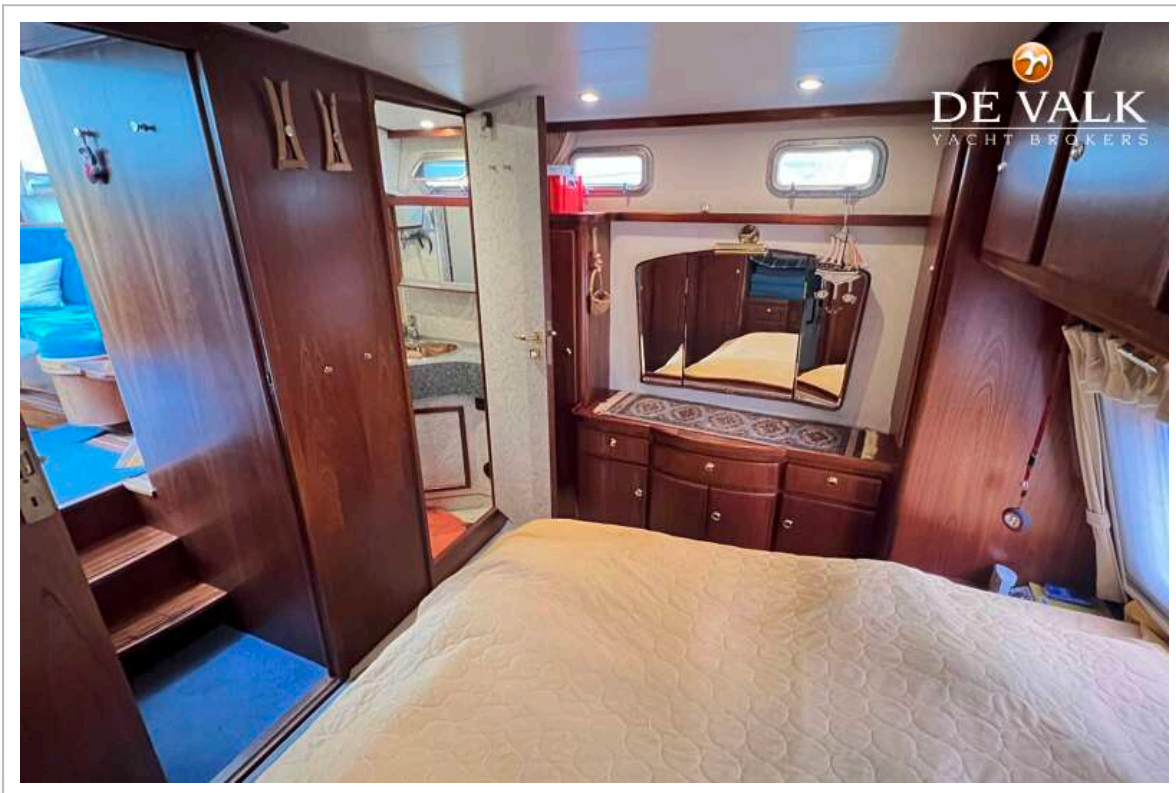
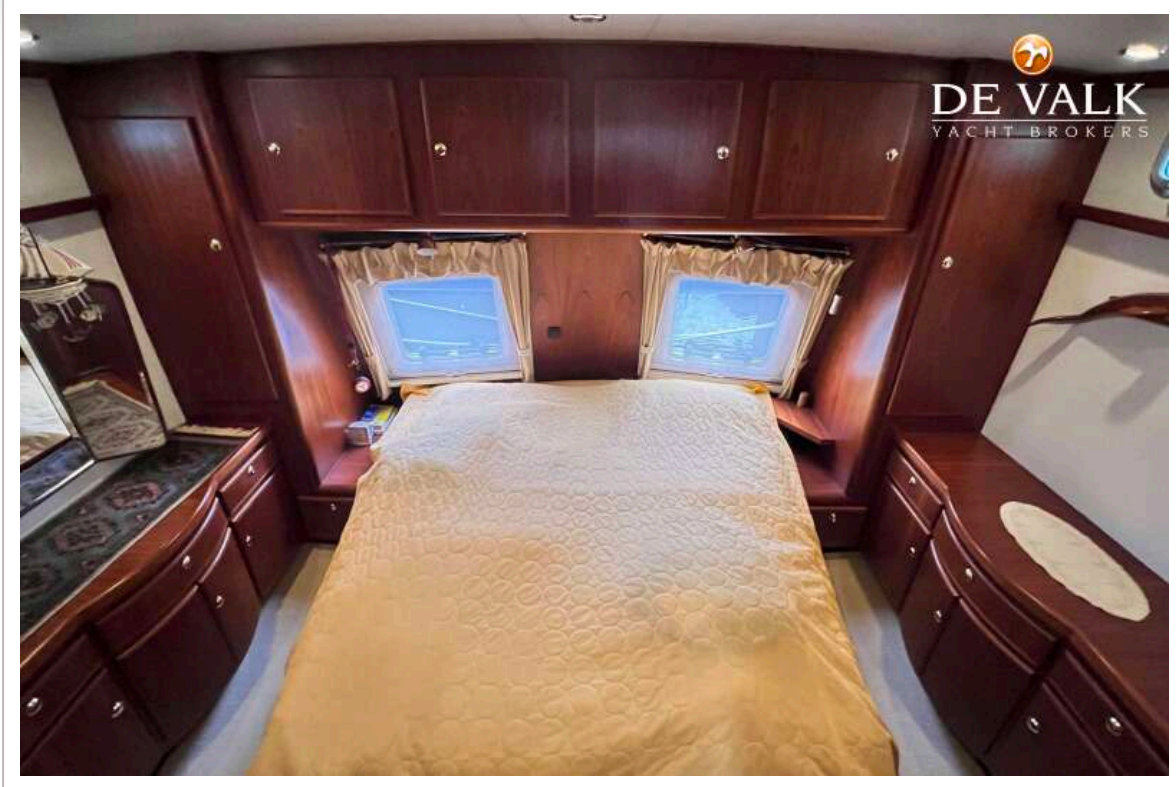
# PROFICIAT KRUISER 1100 RETRO



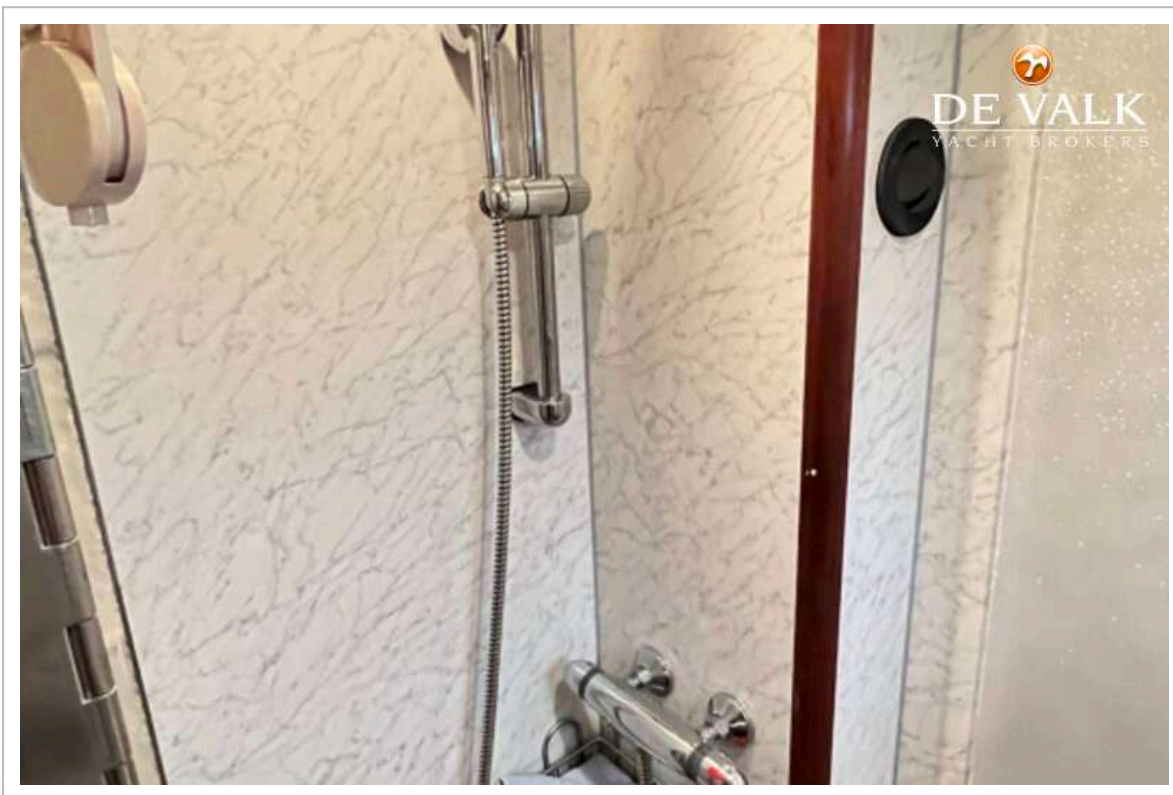
# PROFICIAT KRUISER 1100 RETRO



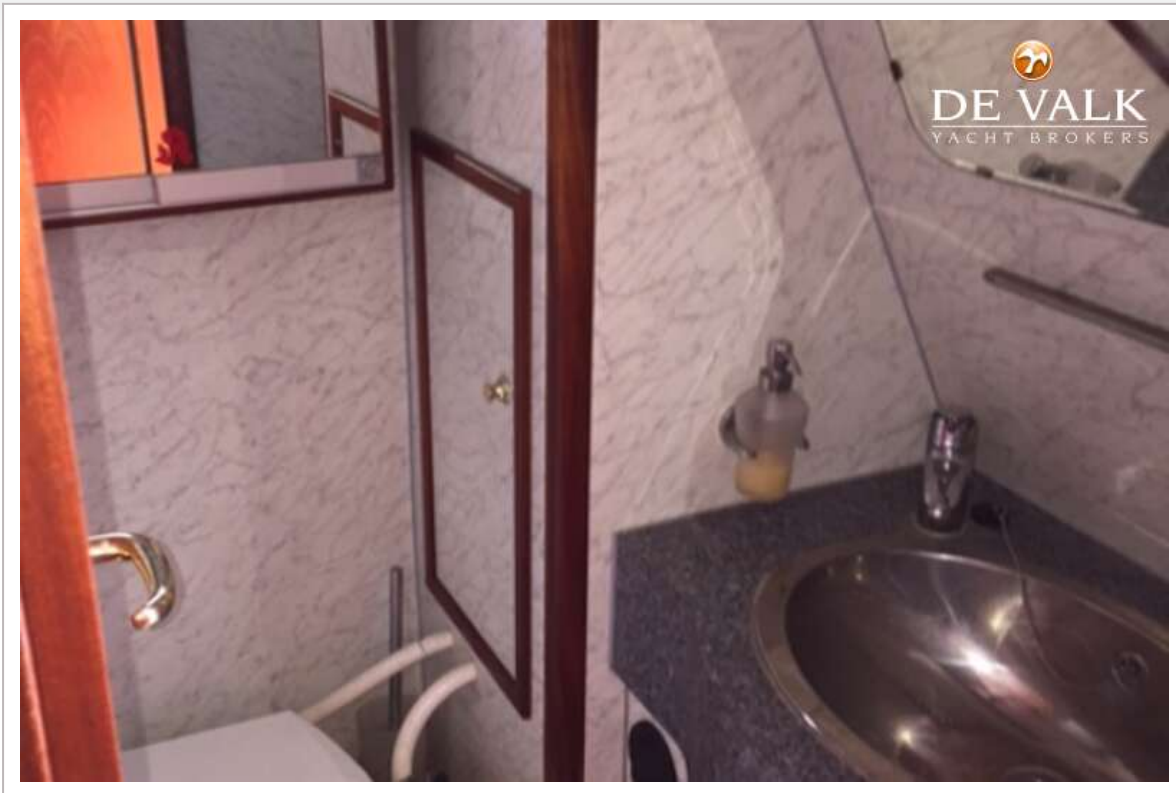
# PROFICIAT KRUISER 1100 RETRO



# PROFICIAT KRUISER 1100 RETRO



# PROFICIAT KRUISER 1100 RETRO



# PROFICIAT KRUISER 1100 RETRO

