



DE VALK
YACHT BROKERS



SEALINE S330



DE VALK
YACHT BROKERS

KOMMENTARE DES MAKLERS

A beautiful Sealine S330 with year of construction 2016. This fast motorboat is equipped with two Volvo Penta engines of 220 hp each. The control system has been expanded with a bow thruster and joystick steering. With the joystick, docking has really become a piece of cake. The interior is beautifully finished. The two cabins are equipped with double beds. The spacious bathroom has a toilet and shower. In the cockpit is a nice grill with sink, so outdoor cooking is also possible. This ship is now available for viewing in Loosdrecht. Make an appointment soon!

Bas Lohmann

TECHNISCHE DATEN

Maße	10.31 x 3.50 x 0.89 (m)	Werft	Sealine
Baujahr	2016	Kabinen	2
Material	GFK	Kojen	4
Motor(en)	2 x Volvo Penta diesel	PS/kW	2 x 220.00 (PS), 161.92 (kW)
Verkaufspreis	€ 219.500 (MwSt. Bezahlt)	Liegeplatz	beim Verkaufsbüro

KONTAKT

Verkaufsbüro	De Valk Loosdrecht	Telefon	+31 35 582 90 30
Adresse	't Breukeleveense Meentje 6 1231 LM Loosdrecht / Wijdmeren The Netherlands	E-Mail	loosdrecht@devalk.nl

HAFTUNGSAUSSCHLUSS

Diese Angaben erfolgen nach bestem Wissen, können jedoch nicht garantiert werden.



ALLGEMEIN

Modell	SEALINE S330
Typ	Motoryacht
Rumpflänge (m)	10,31
Wasserlinienlänge (m)	8,54
Breite (m)	3,50
Tiefgang (m)	0,89
Stehhöhe (m)	2,00
Baujahr	2016
Werft	Sealine
Land	Vereinigtes Königreich
Gewicht (t)	5,9
CE Norm	B
Rumpfmateri al	GFK
Rumpffarbe	Weiß
Rumpfform	V-shaped hull
Material Aufbauten	GFK
Stossliste	Gummi
Deckmaterial	GFK
Deck Finish	synthetisches Teak
Deck Finish Aufbauten	synthetisches Teak
Pflicht Bedeckung	synthetisches Teak
Fenster Einfassung	kunststoff
Fenster Material	Sicherheitsglas
Decks Luke	ja
Bullauge	kunststoff
Radar Träger	ja
Treibstofftank (Liter)	570l
Füllstandsanzeige (Treibstofftank)	Volvo Penta
Trinkwassertank (Liter)	Kunststoff 202l
Füllstandsanzeige (Trinkwasser)	ja



Fäkaelien Tank (Liter)	Kunststoff 85l
Aussen Steuerung	hydraulik

UNTERKUNFT

Kabinen	2
Kojen	4
Innen	Walnuss
Fussboden	Teppich
Decksalon	ja
Salon	ja
Standhöhe Salon (m)	1,95
Schiebedach	handbetrieben
Achternkabine	ja
Dinette	ja
Schiebetür zum Achterdeck	ja
Kombüse	ja
Arbeitsfläche	Granit
Spülbecken	Edelstahl
Herd	Gas Two Pits
Kuhlschrank	1x Isotherm in cockpit, 1x in salon
Gefrier Truhe	In both fridges
Warmwasser System	220V + Motor
Wasserdruck System	elektrisch
Eignerkabine	Doppelbett
Länge Bett (m)	2,00
Kleiderschrank	Regale und hängend
Badezimmer	getrennt
Toilet	getrennt Jabsco
Toilette System	elektrisch
Handwaschbecken	im Badezimmer
Dusche	getrennt



SEALINE S330

Gästekabine 1	Doppelbett
Länge Bett (m)	2,00
Kleiderschrank	Regale und hängend
Wet-Bar	With grill and sink outside

MASCHINEN

Motoranzahl	2
Marke	Volvo Penta
PS	220
kW	161.92
Kraftstoffart	Diesel
Motorstunden	376
Kühlungssystem Motor	indirekte Wärmetauscher
Antrieb	Heckantrieb
Motor bedienung	elektrisch
Gewende getriebe	mechanisch
Bugschraube	elektrisch Quick TCD 1022
Exhaust	wassergekühlt
Propeller Typ	ja
Elektrische Bilgenpumpe	ja
Batterien	ja
Starterbatterie	2x 95Ah
Versorgungsbatterie	3x 160 Ah (2022)
Bugschraubebatterie	1x 95 Ah
Batterie Monitor	Mastervolt
Batterie Ladegerat	Mastervolt Chargemaster 12/35-3
Umwandler	ja
Batterie Ladegerat/Umwandler	Mastervolt 12/1600-60
Landstrom	mit Kabel
Trimklappen	Lectrotab
Weitere Info	Joystick Piloting



NAVIGATION

Kompass	Garmin Typ85
Elektrisches Kompass	Raymarine
Tiefenanziege/Logge	Raymarine
Logge	Raymarine
Portabel UKW	Raymarine Raymic260E
Autopilot	Raymarine
Ruderwinkel Anzeige	Volvo Penta
GPS	ja
Plotter/GPS	Raymarine E-serie
Elektronische Kart(en)	ja
Navigation Beleuchtung	ja
Suchscheinwerfer	Marinco

AUSRÜSTUNG

Kuchenbude	Needs maintenance/ needs to be replaced
Cockpit Polster	ja
Cockpit Tisch	ja
Cockpit Sessel	ja
Badeplattform	ja
Heck-Tur	ja
Heckdusche	ja
Anker	ja
Ankerkette	ja
Ankerwinde	elektrisch Quick Dp3 prince series
Deckwasche	ja
See Reling	Edelstahl
Scheibenwischer	ja
Klar Sicht Scheibe	ja
Horn	elektrisch
Fenderkissen	ja



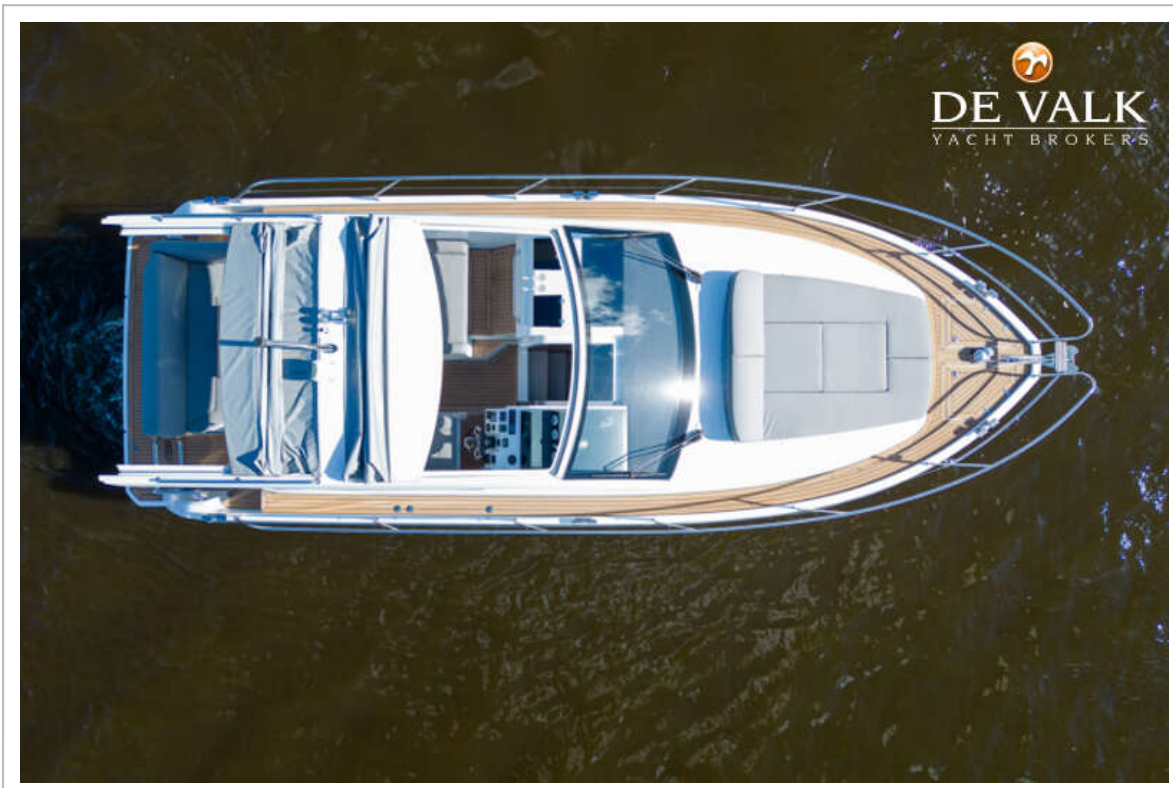
Festmacher	ja
Radio	Fusion-NRx200i and a Fusion MS-AV750
Lautsprecher im Pflicht	ja
Lautsprecher im Salon	ja



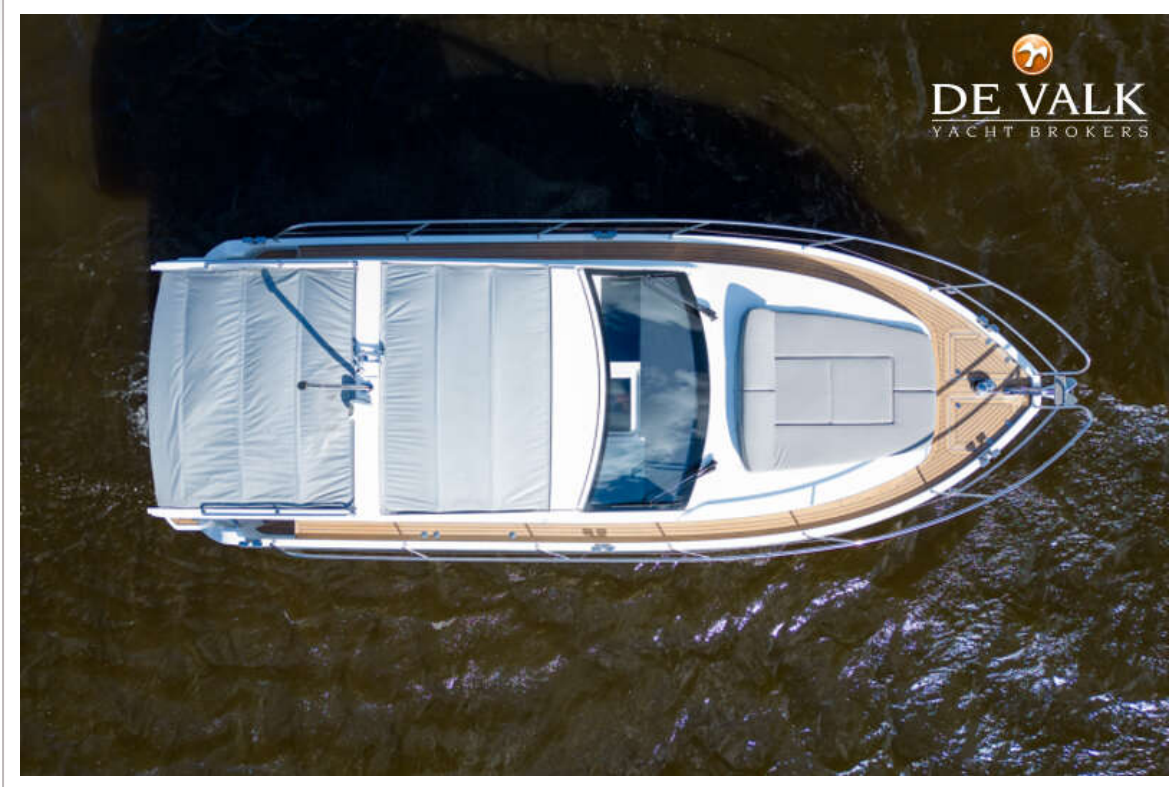
SEALINE S330



SEALINE S330



SEALINE S330



SEALINE S330



SEALINE S330



SEALINE S330



SEALINE S330



SEALINE S330



SEALINE S330



SEALINE S330



SEALINE S330



SEALINE S330



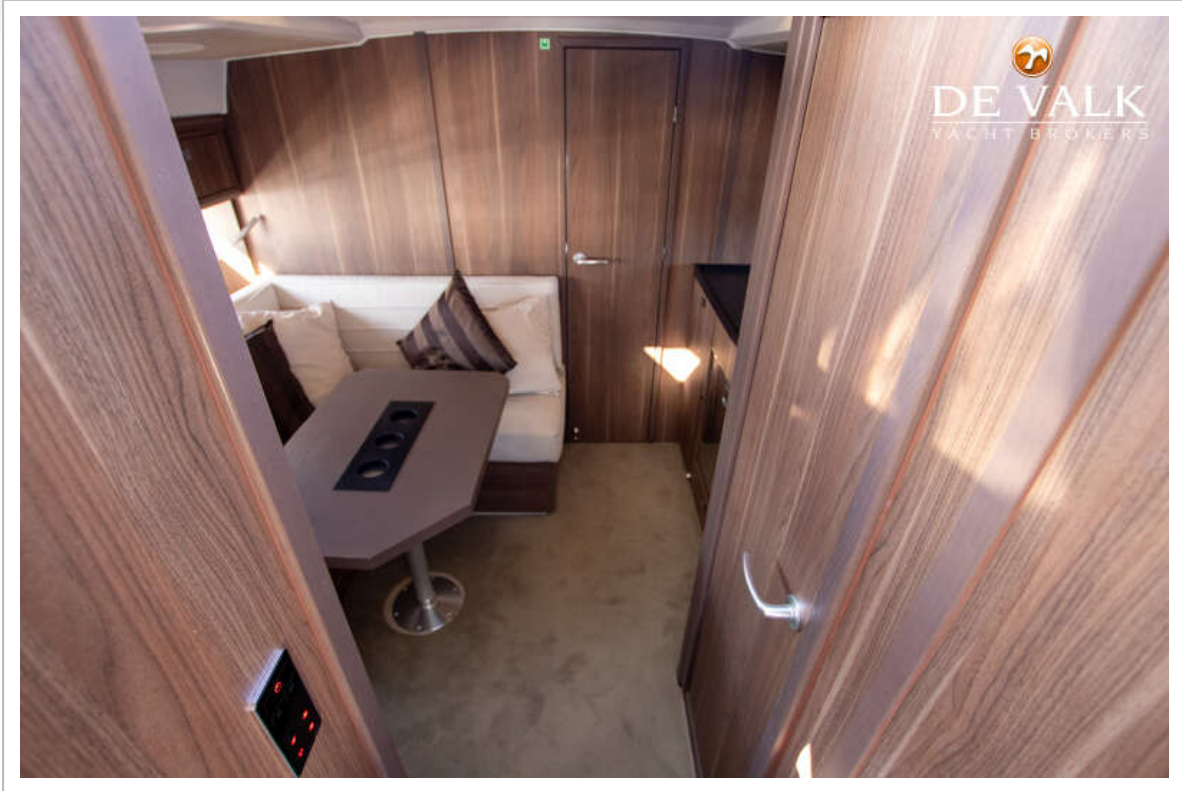
SEALINE S330



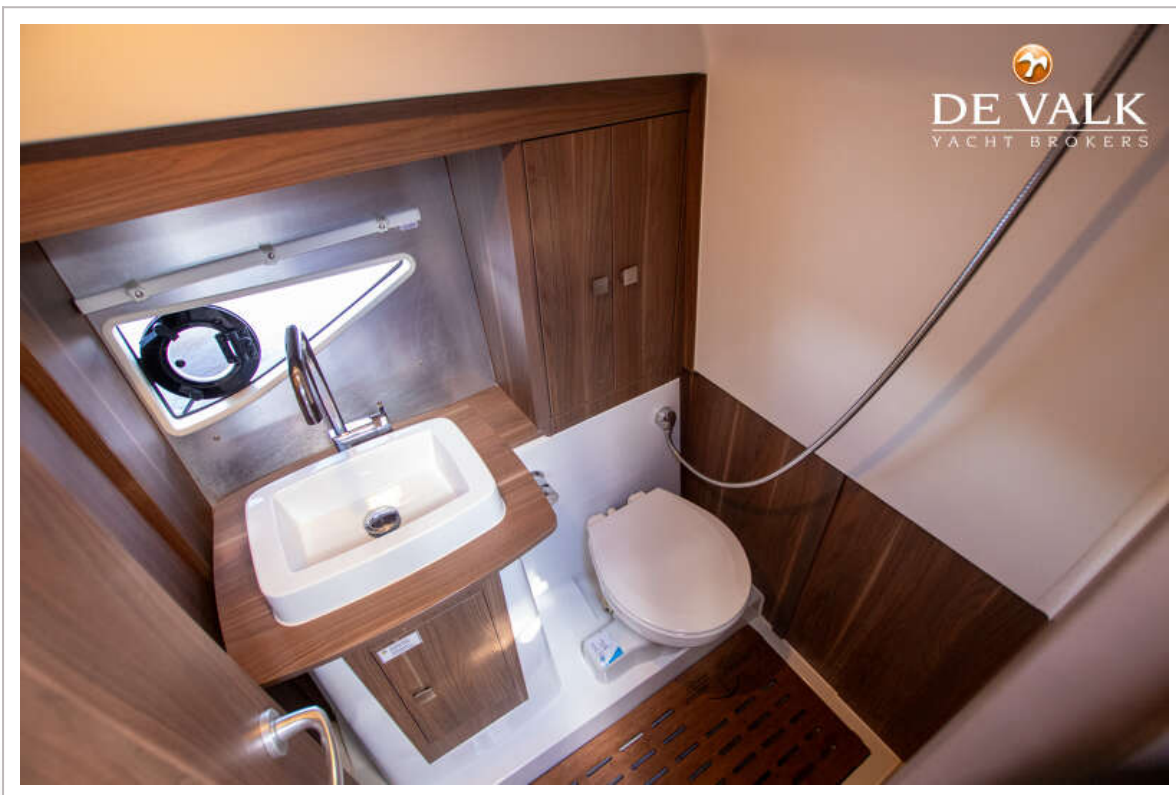
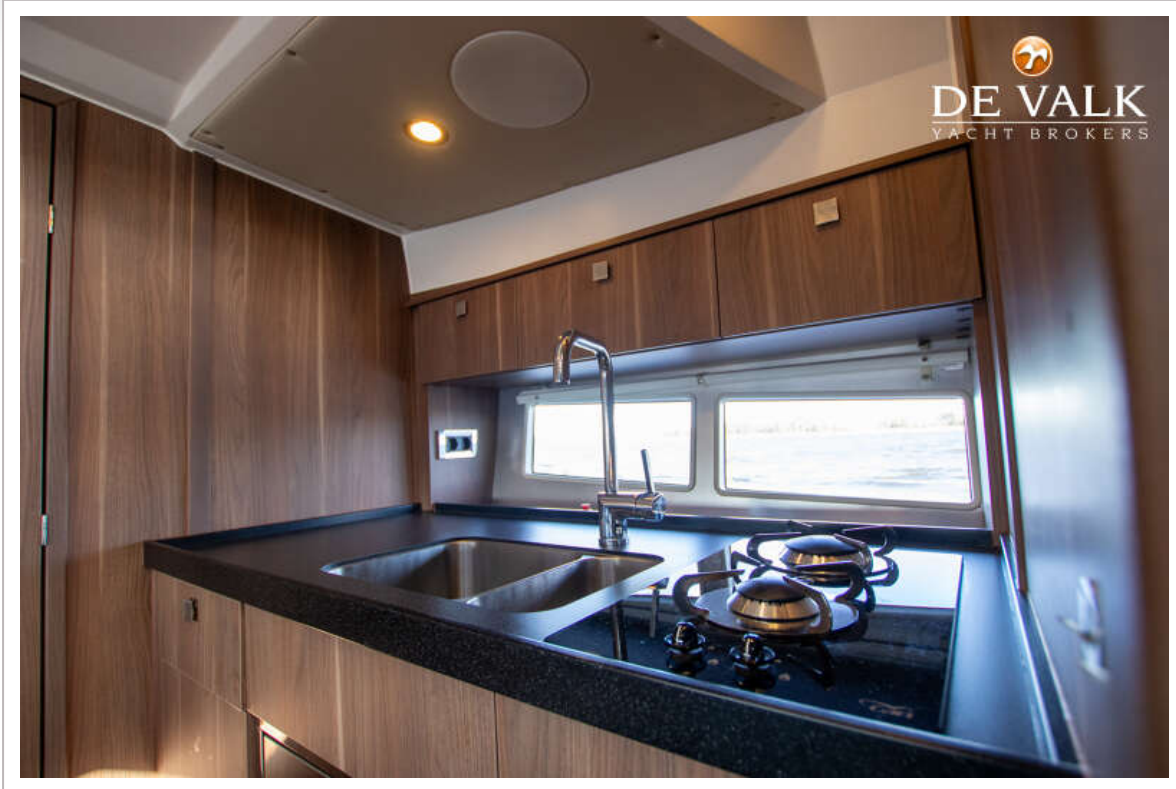
SEALINE S330



SEALINE S330



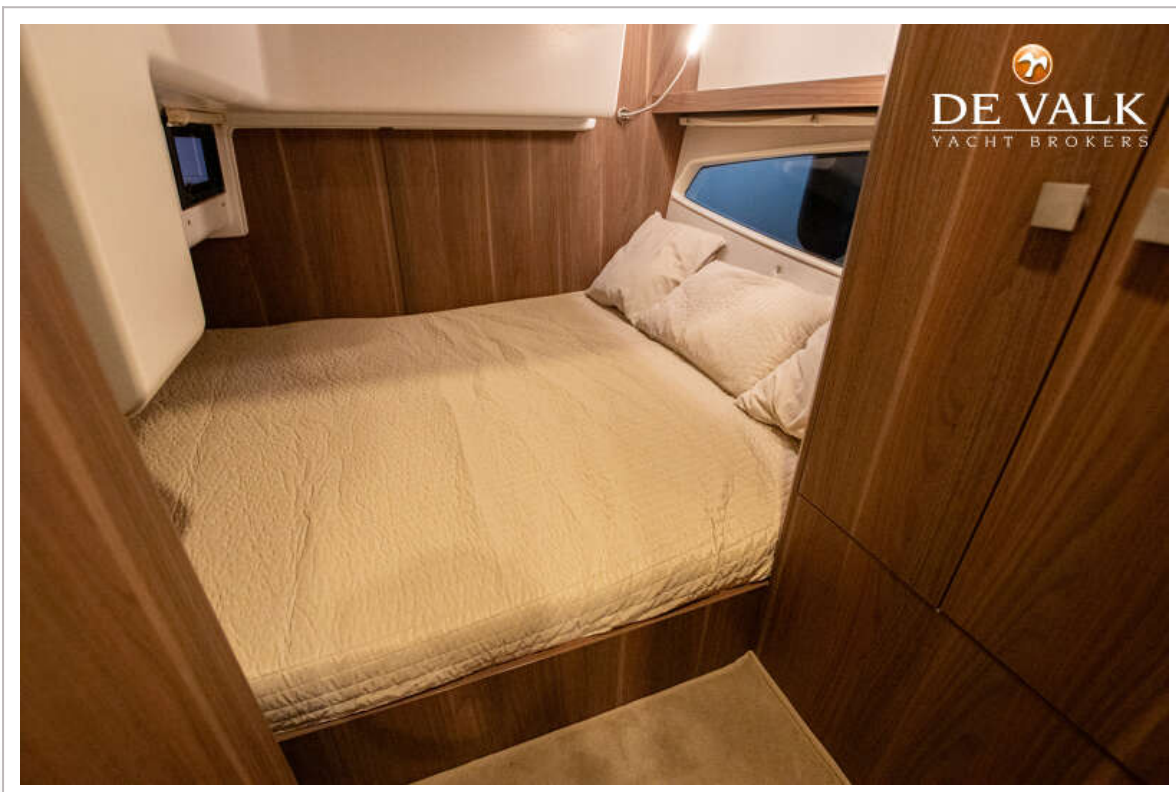
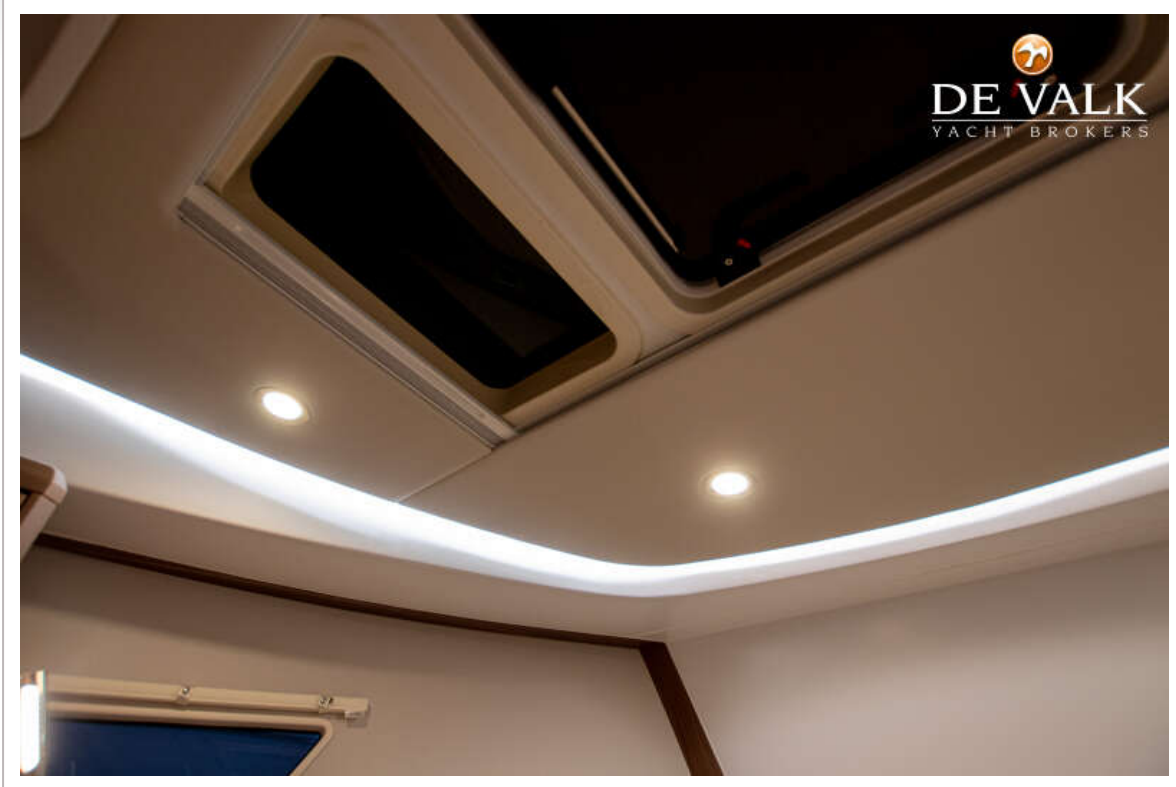
SEALINE S330



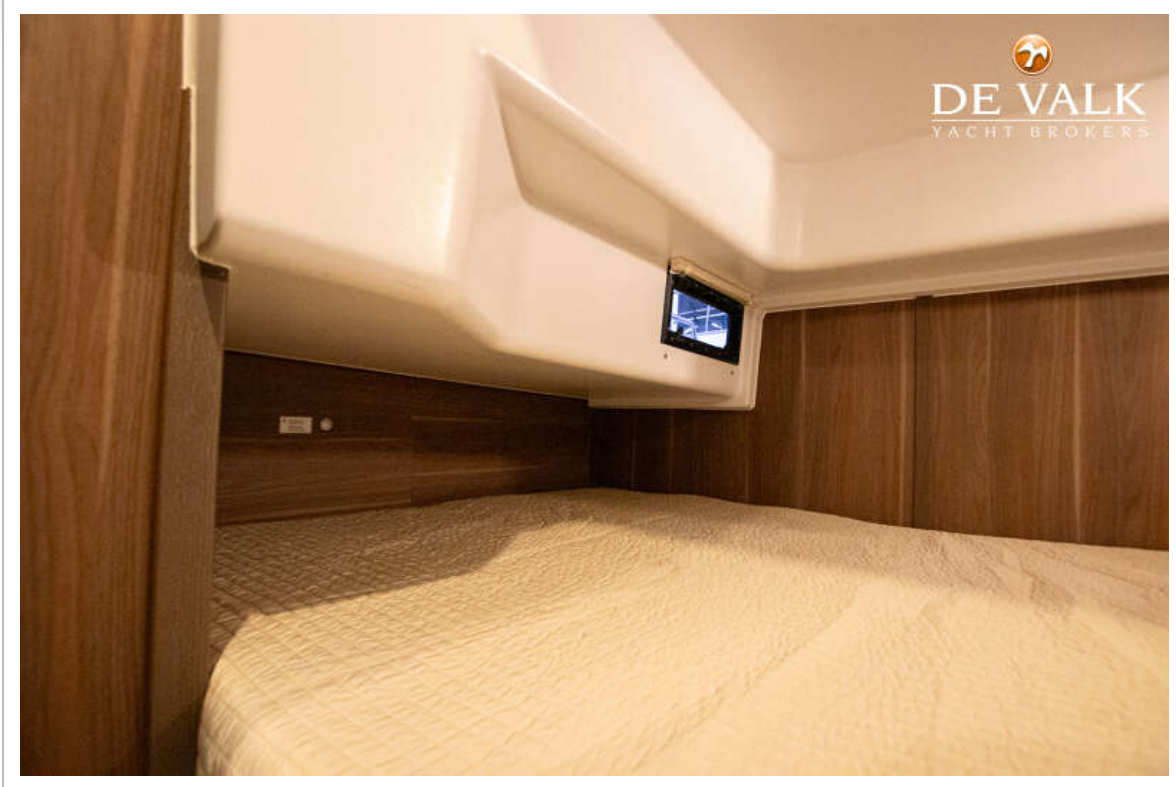
SEALINE S330



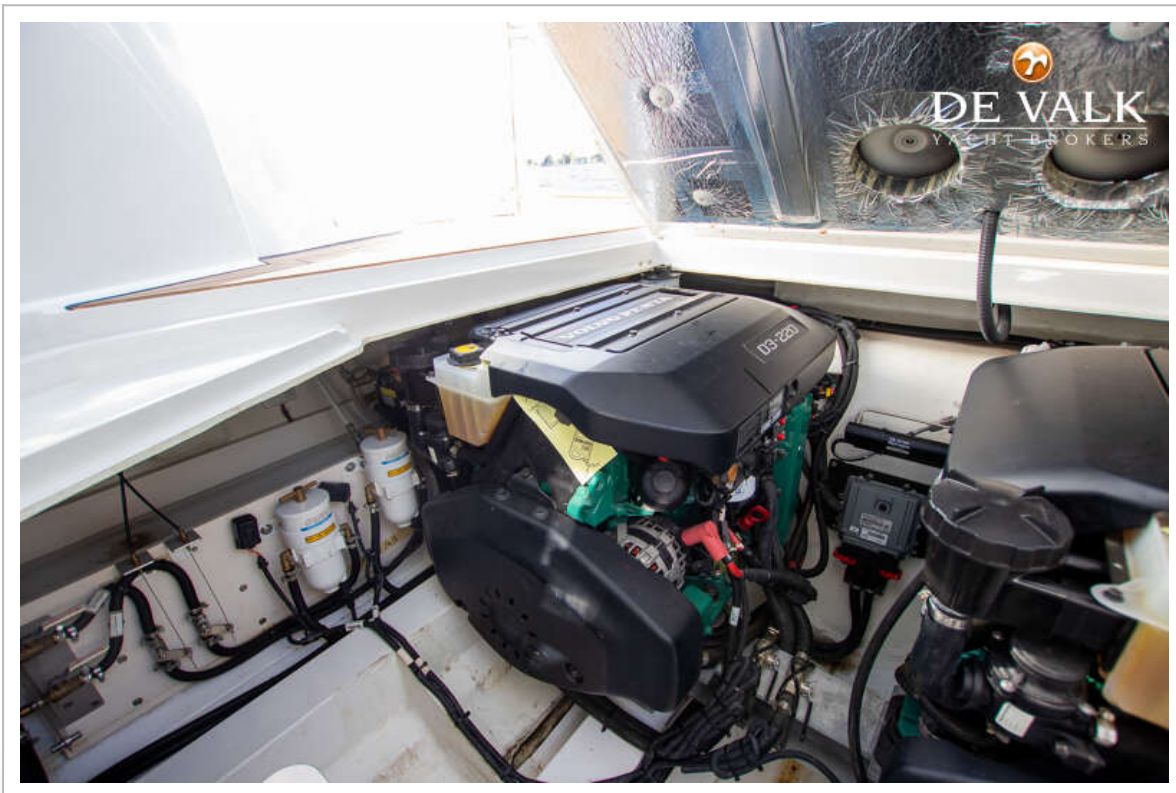
SEALINE S330



SEALINE S330



SEALINE S330



SEALINE S330



SEALINE S330

