



STENTOR SURVEY 15 OC

KOMMENTARE DES MAKLERS

This 'Vripack Survey 15 OC' was built by Stentor Yachts in Romania. She is CE-A equipped and therefore an ideal vessel for voyages on inland & offshore waters. The boat has a warm and classic interior. Thanks to the many windows in the superstructure, you have an overview of the entire ship from the steering position. Below deck are the kitchen, dinette, owner's cabin, 2 guest cabins & sanitary facilities.

Ian Pols

TECHNISCHE DATEN

Maße	14.95 x 4.80 x 1,45 / 0.00 (m)	Werft	Stentor Yachts
Baujahr	2003	Kabinen	3
Material	Stahl	Kojen	5
Motor(en)	1 x Perkins-Sabre M215C diesel	PS/kW	215.00 (PS), 158.24 (kW)
Verkaufspreis	€ 475.000 (MwSt. Bezahlt)	Liegeplatz	beim Verkaufsbüro

KONTAKT

Verkaufsbüro	De Valk Altena	Telefon	+31 162 727211
Adresse	Keizersveer 3A 4941 TA Raamsdonksveer The Netherlands	E-Mail	altena@devalk.nl

HAFTUNGSAUSSCHLUSS

Diese Angaben erfolgen nach bestem Wissen, können jedoch nicht garantiert werden.



ALLGEMEIN

Modell	STENTOR SURVEY 15 OC
Typ	Motoryacht
Rumpflänge (m)	14,95
Breite (m)	4,80
Tiefgang min (m)	1,45
Durchfahrtshöhe min (m)	3,25
Baujahr	2003
Werft	Stentor Yachts
Land	Rumänien
Entwerfer	Vripack Yachting International
Gewicht (t)	30
Ballast (Ton)	Gusseisen Ca. 1,2
CE Norm	A
Rumpfmateriale	Stahl
Rumpffarbe	gebrochenes Weiß
Haut-dicke Rumpf (mm)	5
Rumpfform	Multi Knikspant
Material Aufbauten	Stahl
Haut-dicke Aufbauten (mm)	4
Haut-dicke Deck (mm)	4
Stossliste	Edelstahl
Deckmaterial	Stahl
Deck Finish	Antirutsch Belag Aluminium
Deck Finish Aufbauten	Teak
Fenster Einfassung	Aluminium
Fenster Material	Doppelverglasung New 2024
Decks Luke	Aluminium
Mast legbar	ja
Treibstofftank (Liter)	Stahl 4450
Füllstandsanzeige (Treibstofftank)	ja



Treibstoff Tank (Liter)	Stahl 100
Füllstandsanzeige (Tagestank)	ja
Trinkwassertank (Liter)	Edelstahl 1350
Füllstandsanzeige (Trinkwasser)	ja
Fäkalien Tank (Liter)	Edelstahl 750
Füllstandsanzeige (Fäkalientank)	ja
Radsteuerung	hydraulik

UNTERKUNFT

Kabinen	3
Kojen	5
Innen	Mahagoni
Fussboden	Holz Mahonie
Offenen Cockpit	ja
Heizung	wasserheizung Kabola B8 boiler
Navigation Zenter	ja
Speisezimmer	ja
Dinette	ja
Kombüse	ja
Arbeitsfläche	Corian
Spülbecken	Edelstahl
Herd	elektrisch
Dunstabsaugung	ja
Mikrowelle/Backofen Kombi	ja
Kühlschrank	ja
Gefriertruhe	ja
Wasserdruck System	elektrisch
Eignerkabine	ja
Badezimmer	en suite
Toilet	en suite
Toilette System	elektrisch



Handwaschbecken	auf der Toilette
Dusche	en suite
Gästekabine 1	Stockbett
Toilette	getrennt
Toilette System	elektrisch
Handwaschbecken	auf der Toilette
Gästekabine 2	Einzelbett
Waschmaschine/Trockner Kombi	Candy (in de machinekamer)

MASCHINEN

Motoranzahl	1
Marke	Perkins-Sabre
Typ	M215C
PS	215
kW	158.24
Kraftstoffart	Diesel
Kühlungssystem Motor	indirekte Wärmetauscher
Gewende getriebe	hydraulic ZF, type 63 V
Bugschraube	elektrisch Maxpower
Heckschraube	elektrisch Maxpower
Propeller Typ	fest
Propellerblätter	4
Material Propellerwelle	Edelstahl
Propellerwelle schmierung	Wasser
Elektrische Bilgenpumpe	3x
Bilge Alarm	ja
Elektrische Anlage	220V, 24V, 12V
Generator	Fischer Panda
Batterie Monitor	Mastervolt
Batterie Ladegerat	ja
Umwandler	Victron Phoenix 24/3000



Landstrom mit Kabel

NAVIGATION

Kompass	Raymarine
Tiefenanziege	Raymarine
Logge	Raymarine
Autopilot	ComNav 1101
Ruderwinkel Anzeige	ComNav
GPS	Raymarine
Plotter	Raymarine
Navigation Beleuchtung	ja

AUSRÜSTUNG

Spritzverdek	ja
Badeplattform	ja
Anker	ja
Ankerkette	ja
Ankerwinde	ja
Davits	ja
See Reling	Edelstahl
Leinenschneider	ja
Scheibenwischer	ja
Horn	ja
Fenderkissen	ja
Festmacher	ja
Feuerloscher	ja







STENTOR SURVEY 15 OC

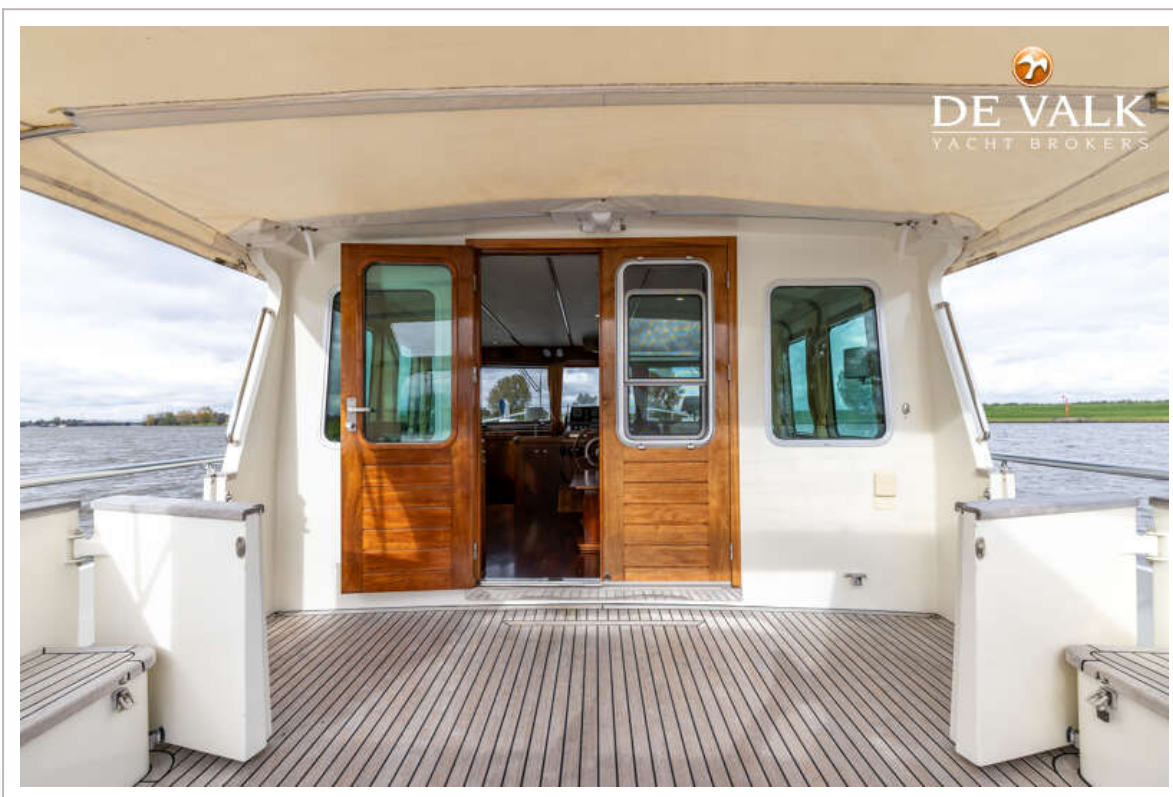


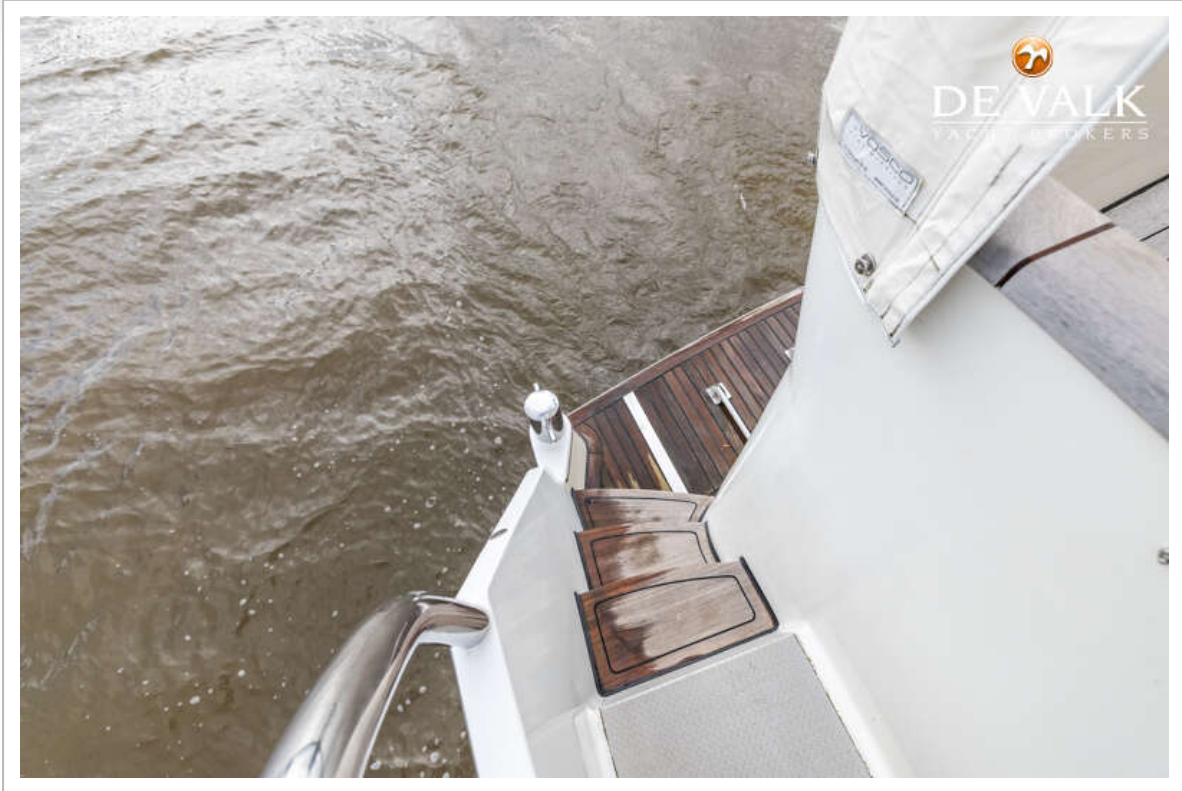
STENTOR SURVEY 15 OC



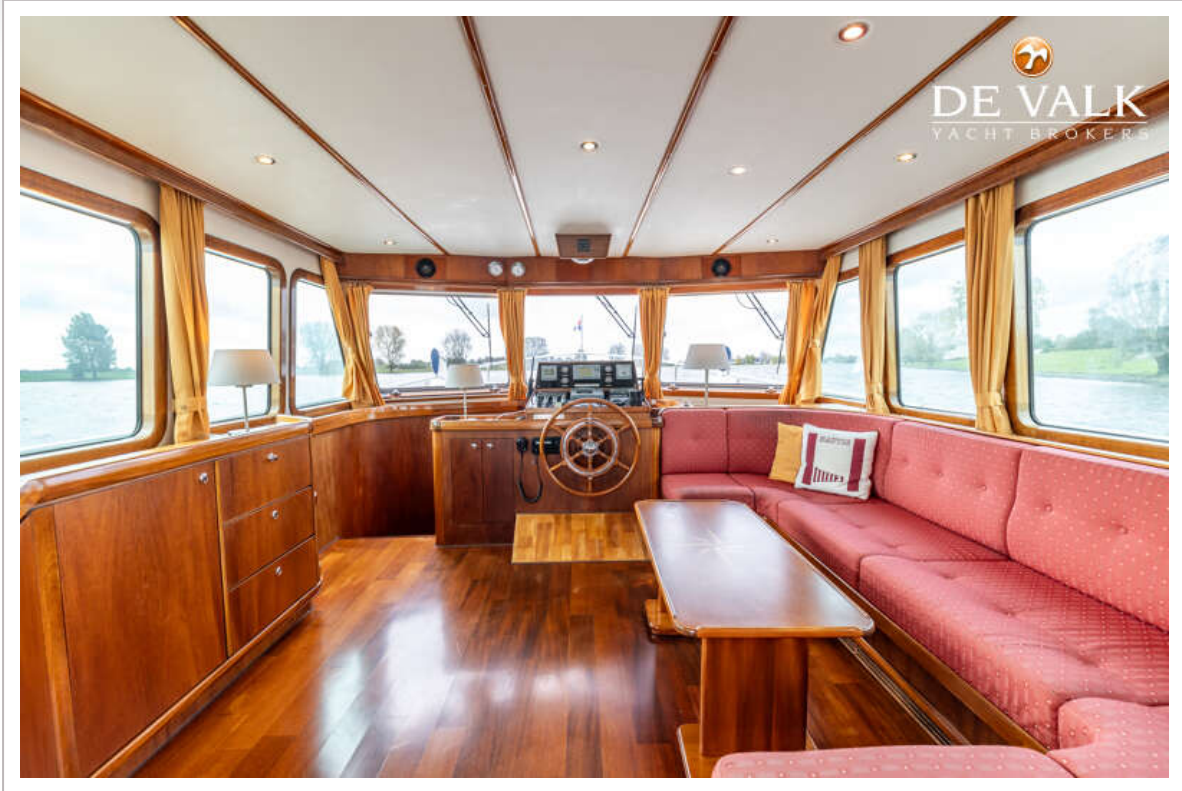


STENTOR SURVEY 15 OC

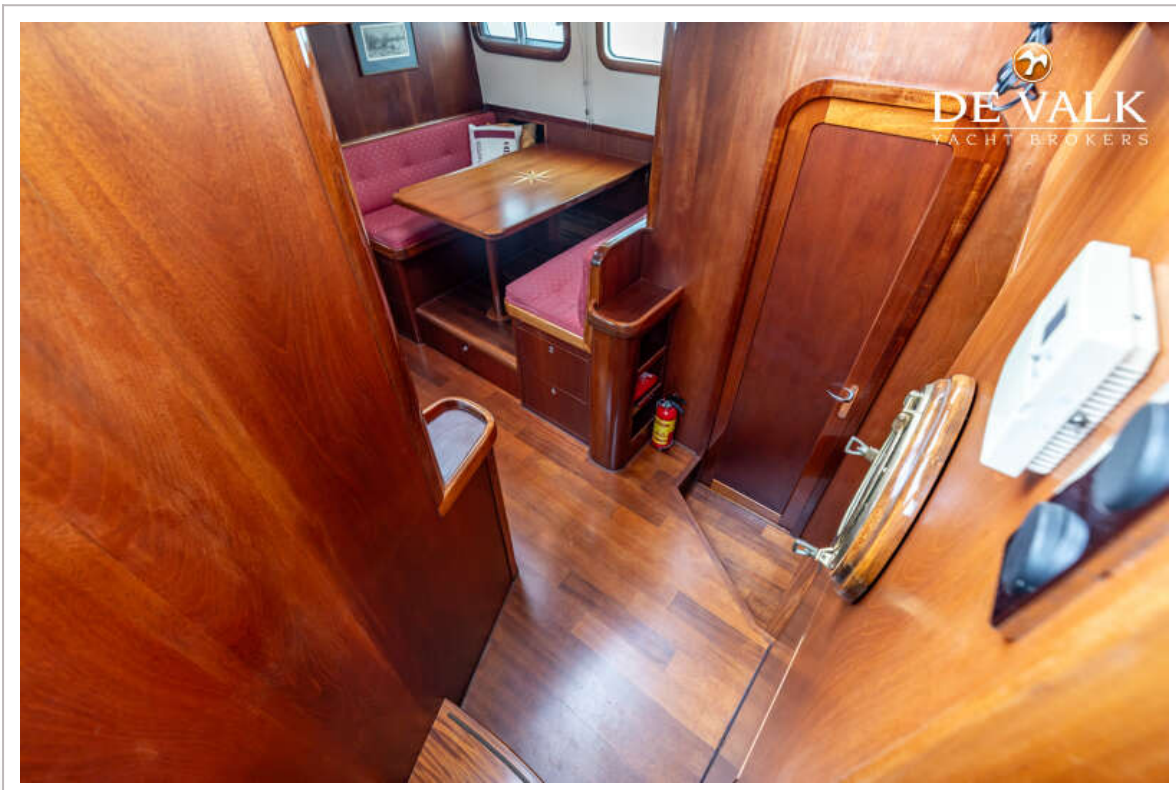
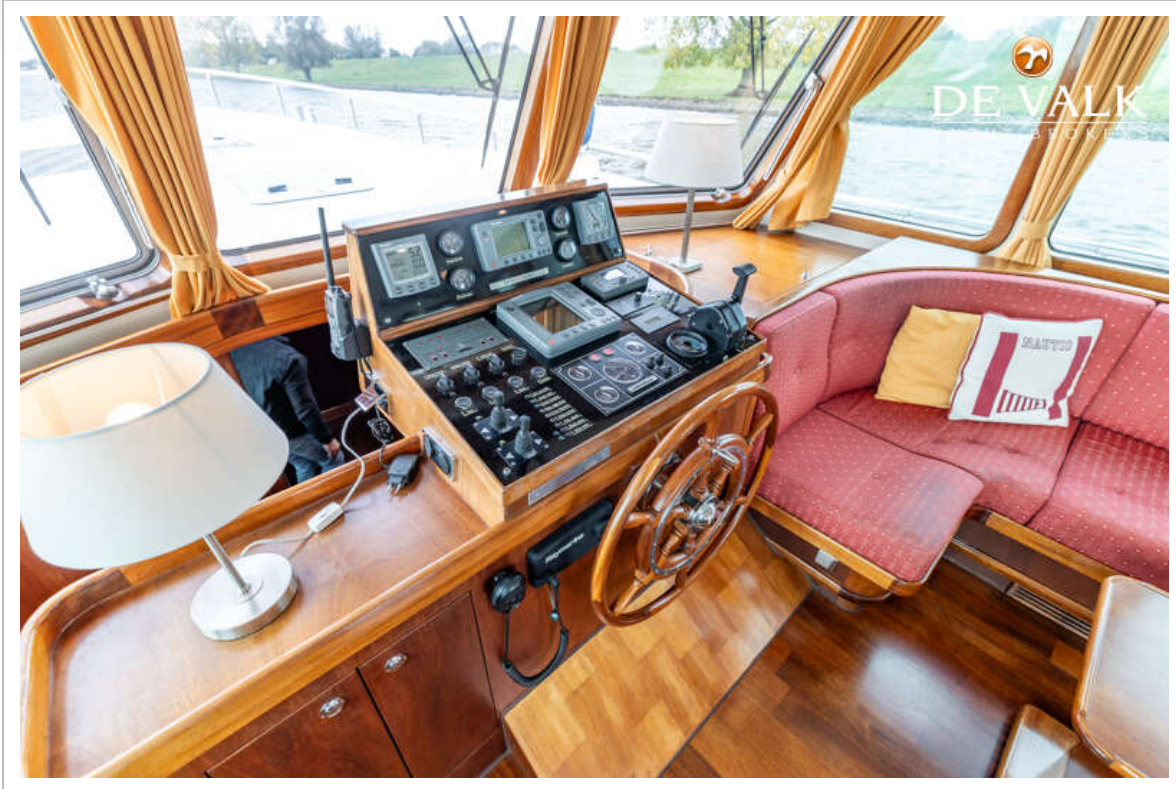




STENTOR SURVEY 15 OC



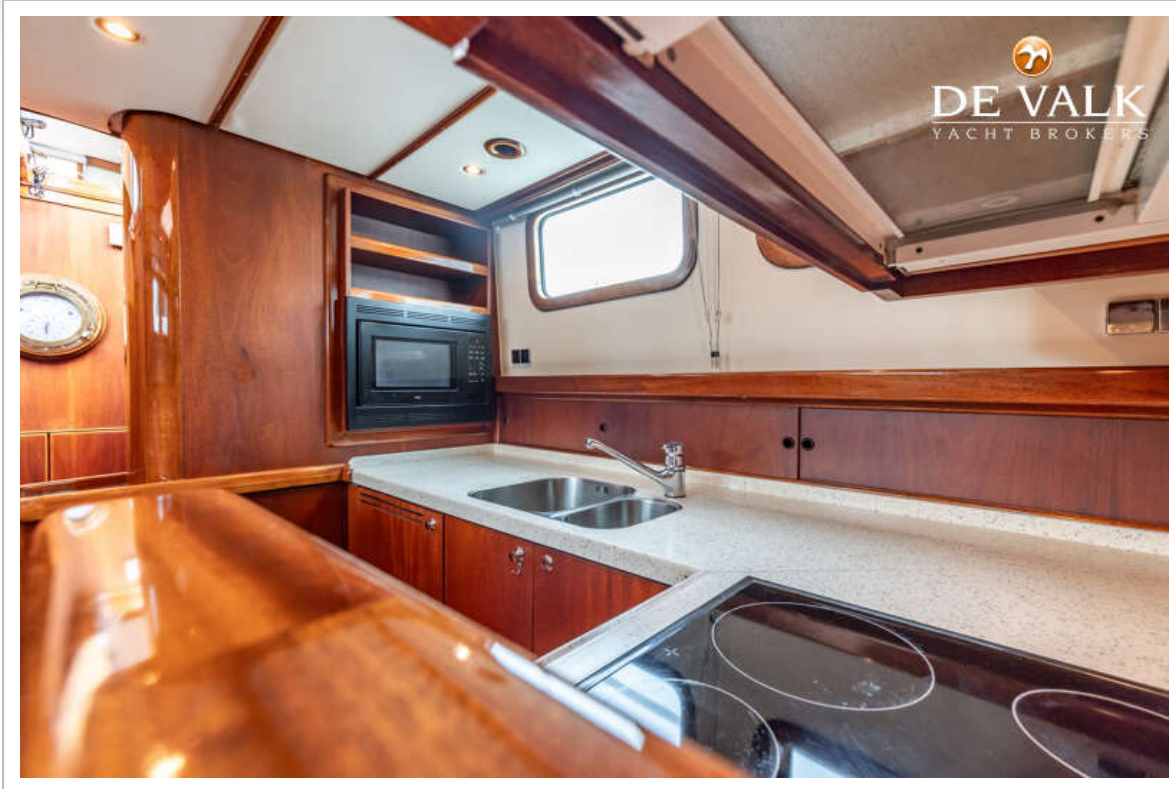
STENTOR SURVEY 15 OC

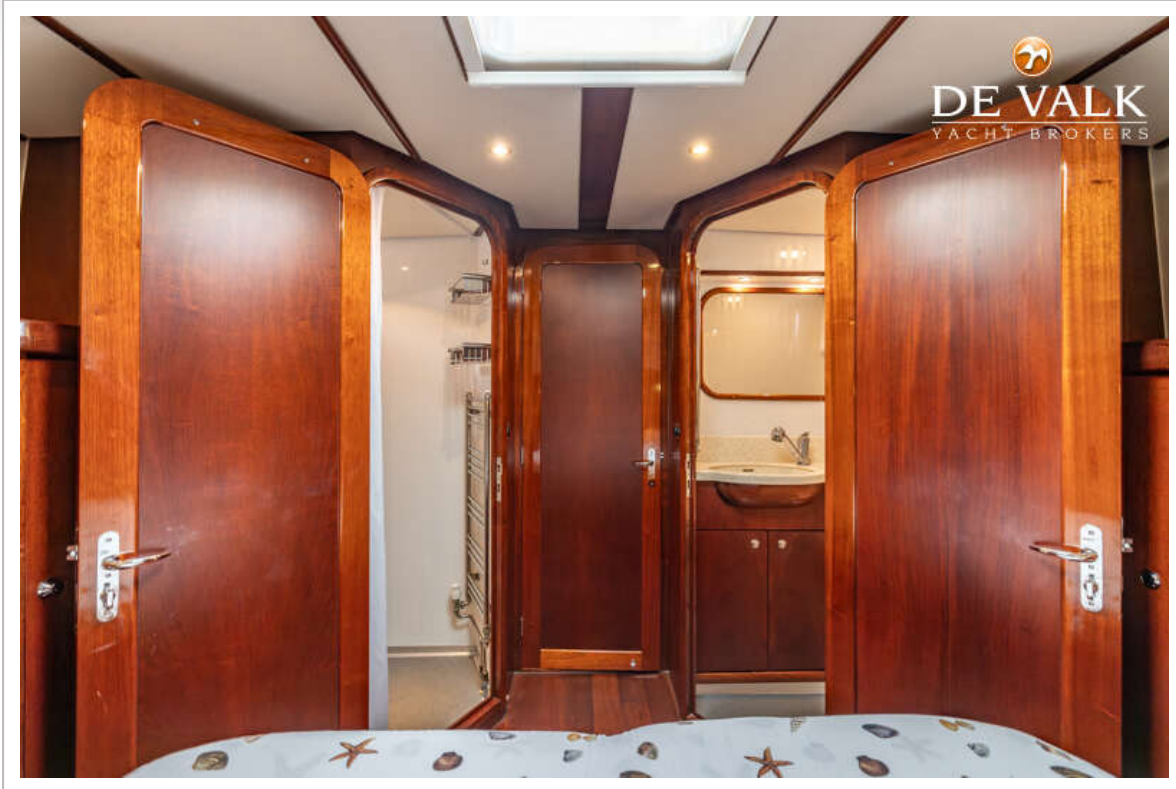


STENTOR SURVEY 15 OC



STENTOR SURVEY 15 OC





STENTOR SURVEY 15 OC

