



ASTONDOA 68 GLX FLYBRIDGE

KOMMENTARE DES MAKLERS

A classic yacht fully equipped and ready for comfortable cruising. Extensively refitted over the last four years. Lots of new equipment and toys onboard! Perfect for active family holidays. And not least with all the documentation ready for charter in Croatia!

Miha Spendal

TECHNISCHE DATEN

Maße	20.26 x 5.40 x 2.70 (m)	Werft	Astilleros Astondoa
Baujahr	1995	Kabinen	4
Material	GFK	Kojen	7
Motor(en)	2 x MAN diesel	PS/kW	2 x 2,399.00 (PS), 1,765.66 (kW)
Verkaufspreis	€ 299.000 (MwSt. Beahlt)	Liegeplatz	elsewhere / nicht im Verkaufsbüro

KONTAKT

Verkaufsbüro	De Valk Istria	Telefon	+386 (1) 600 2704
Adresse	(Marina Izola) Dantejeva Ulica 22 6310 Izola Slovenia	E-Mail	istria@devalk.nl

HAFTUNGSAUSSCHLUSS

Diese Angaben erfolgen nach bestem Wissen, können jedoch nicht garantiert werden.



ASTONDOA 68 GLX FLYBRIDGE

ALLGEMEIN

Modell	ASTONDOA 68 GLX FLYBRIDGE
Typ	Motoryacht
Rumpflänge (m)	20,26
Breite (m)	5,40
Tiefgang (m)	2,70
Baujahr	1995
Lancierung	1995
Werft	Astilleros Astondoa
Land	Spanien
CE Norm	NA
Rumpfmateri al	GFK
Rumpffarbe	Weiß White with dark blue stripes
Rumpfform	Deep-V
Material Aufbauten	GFK
Stossliste	Edelstahl
Deckmaterial	GFK
Deck Finish	synthetisches Teak Grey with white stripes
Pflicht Bedeckung	synthetisches Teak Grey with white stripes
Antifouling (Jahr)	2024
Fenster Einfassung	Aluminium
Bullauge	Edelstahl
Flybridge	ja
Cockpitsonnenpersenning	ja
Radar Träger	nicht klappbar
Treibstofftank (Liter)	Edelstahl 2500
Treibstofftank 2 (Liter)	Edelstahl 2500
Füllstandsanzeige (Treibstofftank)	ja
Trinkwassertank (Liter)	Edelstahl 1200
Füllstandsanzeige (Trinkwasser)	ja
Fäkaelien Tank (Liter)	Kunststoff 300



Grauwassertank (Liter)	Kunststoff 300
Radsteuerung	elektrisch
Innerhalb Steuerung	ja
Radsteuerung auf Flybridge	elektrisch
Weitere Info Farbe und Anstrich	Refreshed partially 2022 and 2024

UNTERKUNFT

Kabinen	4
Kojen	7
Mannschaftskabine	1+1 with bathroom, bow
Mannschaftskojen	2
Innen	Ahorn Bird's eye maple
Fussboden	Holz
Klima Anlage	Klima mit Ruckzyklus
Navigation Zenter	ja
Schiebetür zum Cockpit	ja
Kombüse	ja
Arbeitsfläche	Granit
Spülbecken	Edelstahl Double
Herd	keramisch
Ofen	Electric
Dunstabsauge	ja
Mikrowelle	ja
Kuhlschrank	ja
Gefrier Truhe	ja
Wasserdruck System	elektrisch
Geschirrspulmaschine	ja
Eismaschine	ja
Kaffeemaschine	ja
Geschirrausstattung	ja
Eignerkabine	Doppelbett



Kleiderschrank	hängend/Schublad/Regale
Badezimmer	en suite
Toilet	en suite
Toilette System	vakuum
Handwaschbecken	im Badezimmer
Dusche	en suite
Gästekabine 1	Doppelbett
Kleiderschrank	hängend/Schublad/Regale
Toilette	en suite
Toilette System	vakuum
Handwaschbecken	im Badezimmer
Dusche	en suite
Gästekabine 2	Zwei Einzelbetten
Kleiderschrank	hängend/Schublad/Regale
Badezimmer	en suite
Toilette	en suite
Toilette System	vakuum
Dusche	en suite
Gästekabine 3	Einzelbett
Kleiderschrank	hängend/Schublad/Regale
Toilette	en suite
Toilette System	vakuum
Handwaschbecken	im Badezimmer
Dusche	en suite
Waschmaschine	ja
Flybridge	ja

MASCHINEN

Motoranzahl	2
Marke	MAN
PS	2399



kW	1765.66
Kraftstoffart	Diesel
Installiert im Jahr	1995
Überholung im Jahr	2019
Motorstunden	1700
Antrieb	Schraubenwelle
Welle Dichtung	2019 new
Motor bedienung	elektrisch
Propeller Typ	fest
Material Propellerwelle	Edelstahl
Elektrische Bilgenpumpe	ja
Bilge Alarm	ja
Elektrische Anlage	ja
Generator	Nassauspuff Onan
Batterien	2021 new
Starterbatterie	2021 new
Versorgungsbatterie	2021 new
Generatorbatterie	2021 new
Batterie Ladegerat	ja
Umwandler	ja
Landstrom	mit Kabel
Trimklappen	ja

NAVIGATION

Kompass	ja
Elektrisches Kompass	ja
Logge	ja
UKW	ja
Autopilot	ja
Radar	ja
GPS	ja



Plotter	ja
WIFI Antenne	ja
AIS Transceiver	ja
Radio Empfänger	ja
Navigation Beleuchtung	ja
Suchscheinwerfer	ja
Sprech-vorrichtung	ja

AUSRÜSTUNG

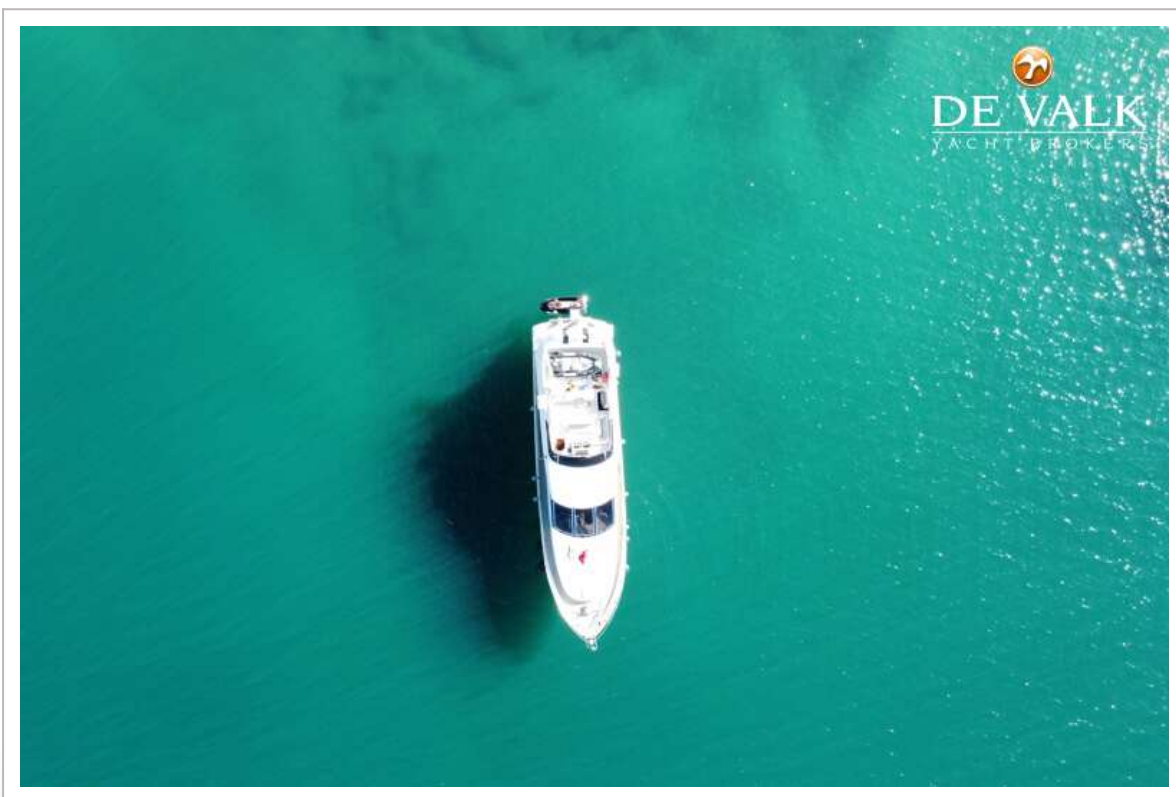
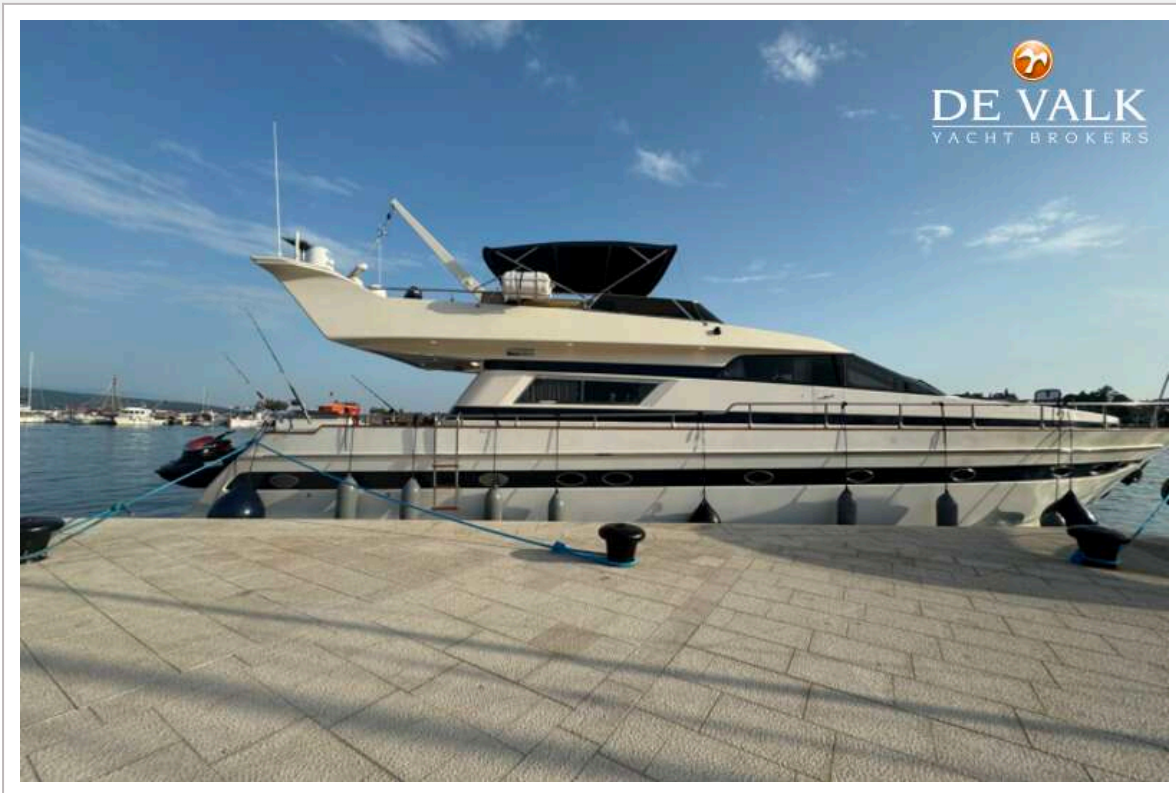
Bimini	On Flybridge
Cockpit Tisch	ja
Cockpit Sessel	ja
Badeplattform	ja
Badeleiter	ja
Heck-Tur	ja
Gangway	Hydraulic, telescopic
Heckdusche	ja
Anker	Newly galvanized 2022
Ankerkette	Newly galvanized 2022
Ankerwinde	elektrisch
Gangspill	ja
Beiboot	New 2022
Ausserborder	Yamaha 20HP
Deck Kran	hydraulik
Rettungsinsel	Container 2 units
Schwimvesten	ja
Scheibenwischer	ja
Fenderkissen	New 2022
Festmacher	ja
TV	ja
Satellit	Starlink



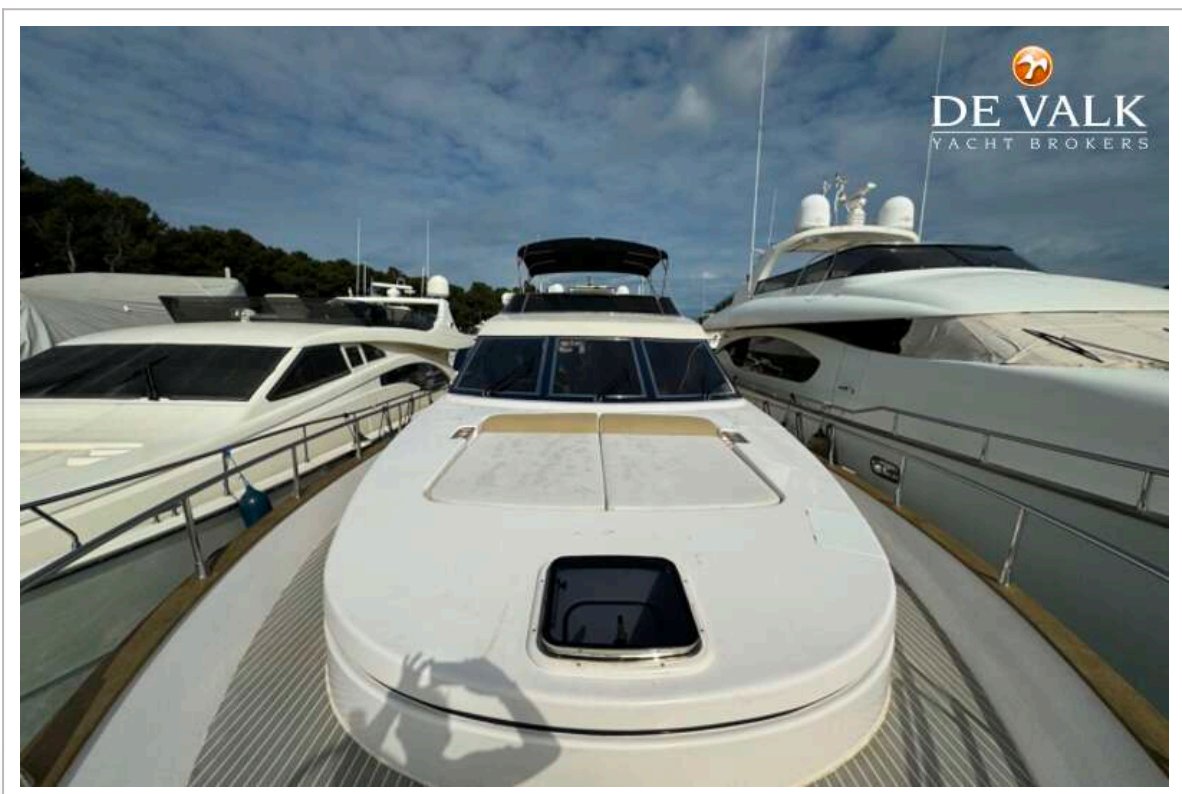
TracVision ball	ja
Radio-CD Spieler	ja
Surround Sound System	ja
Feuerloscher	ja
Feuerloscher in Maschine Raum	ja



ASTONDOA 68 GLX FLYBRIDGE



ASTONDOA 68 GLX FLYBRIDGE



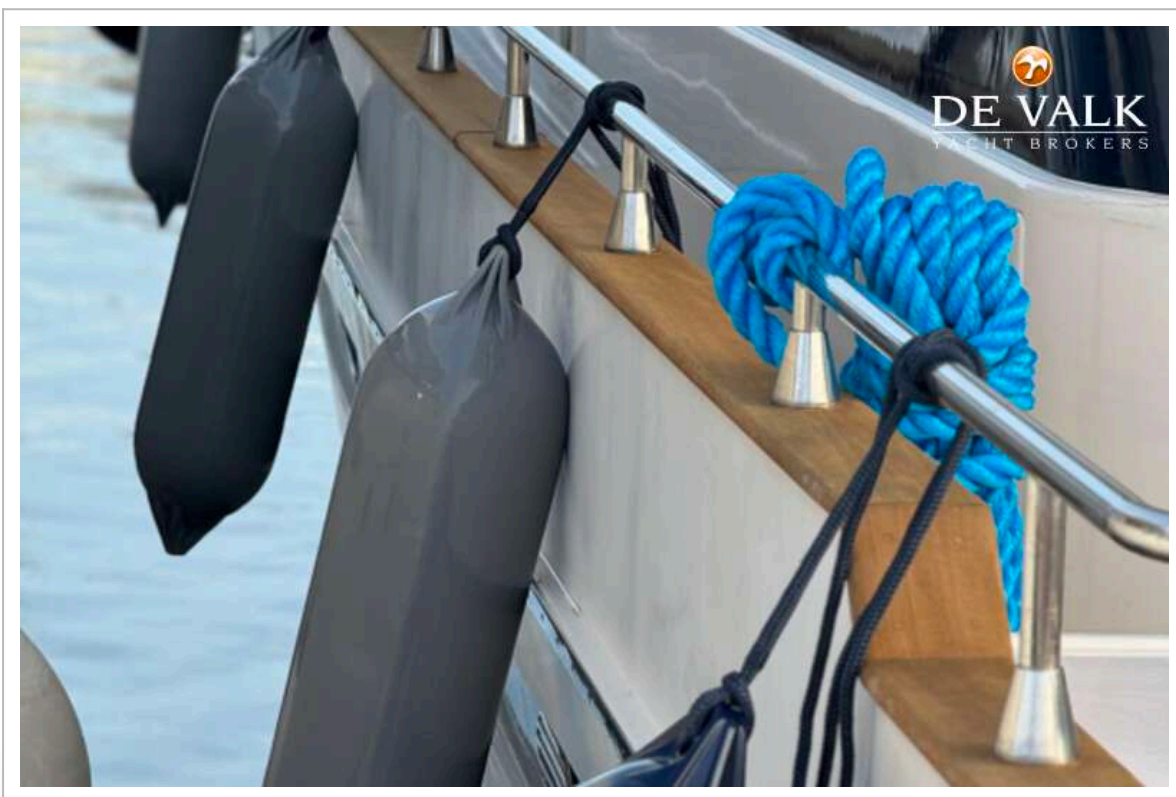
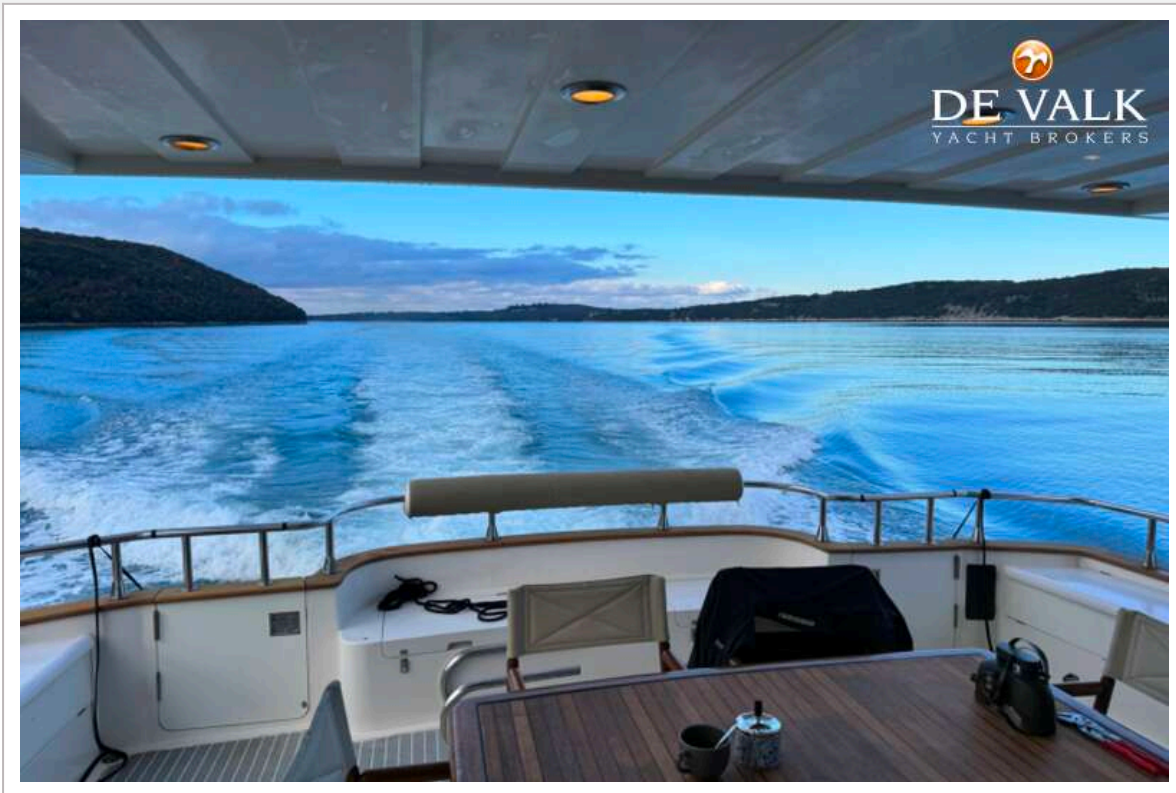
ASTONDOA 68 GLX FLYBRIDGE



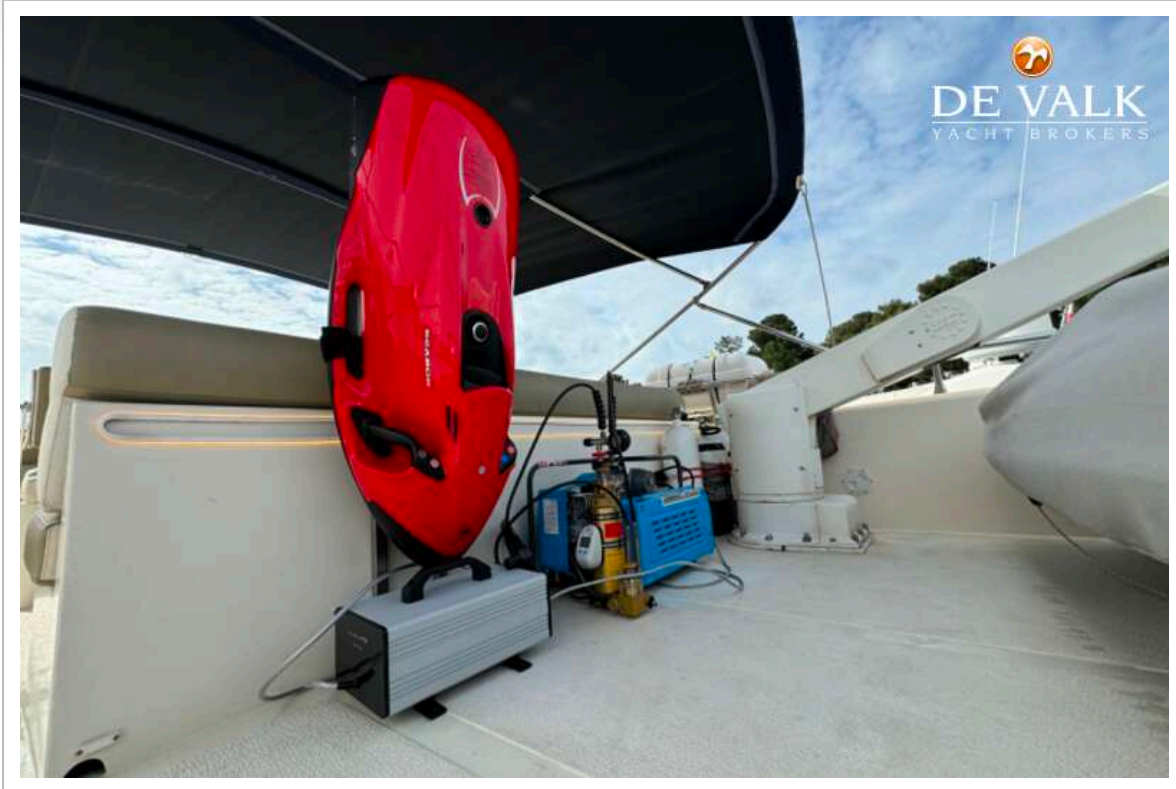
ASTONDOA 68 GLX FLYBRIDGE



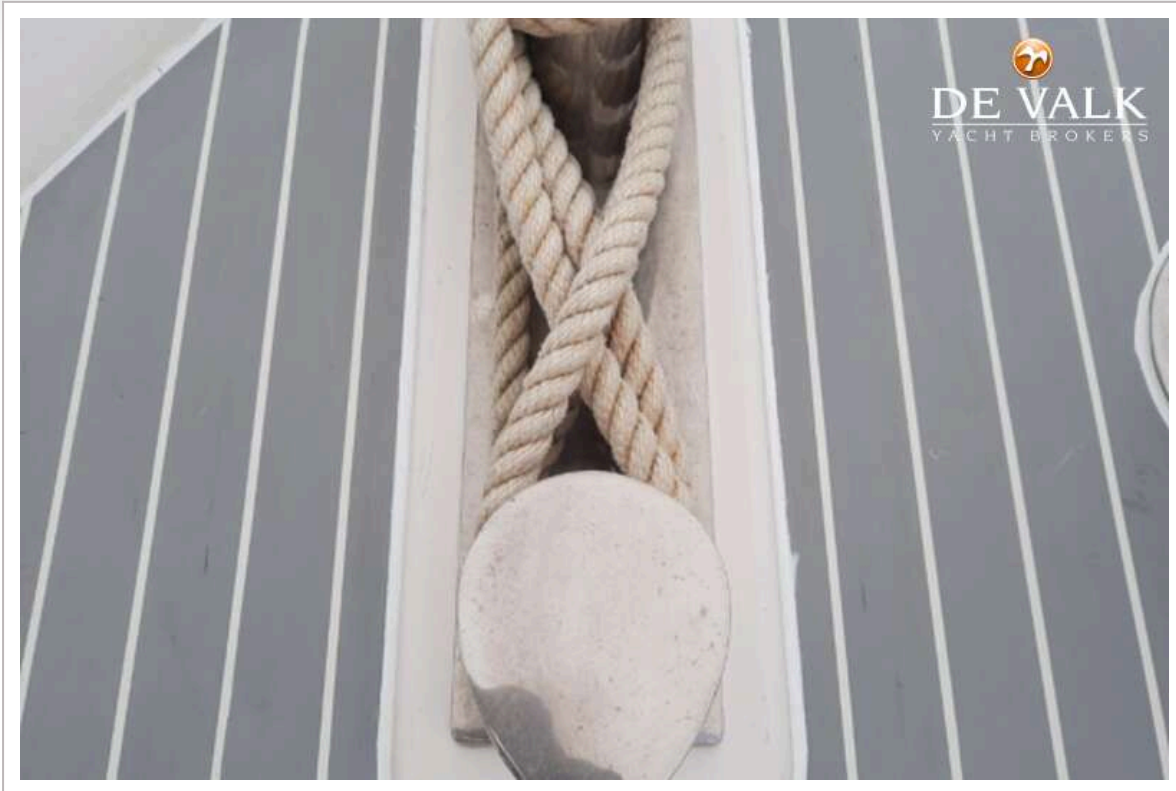
ASTONDOA 68 GLX FLYBRIDGE



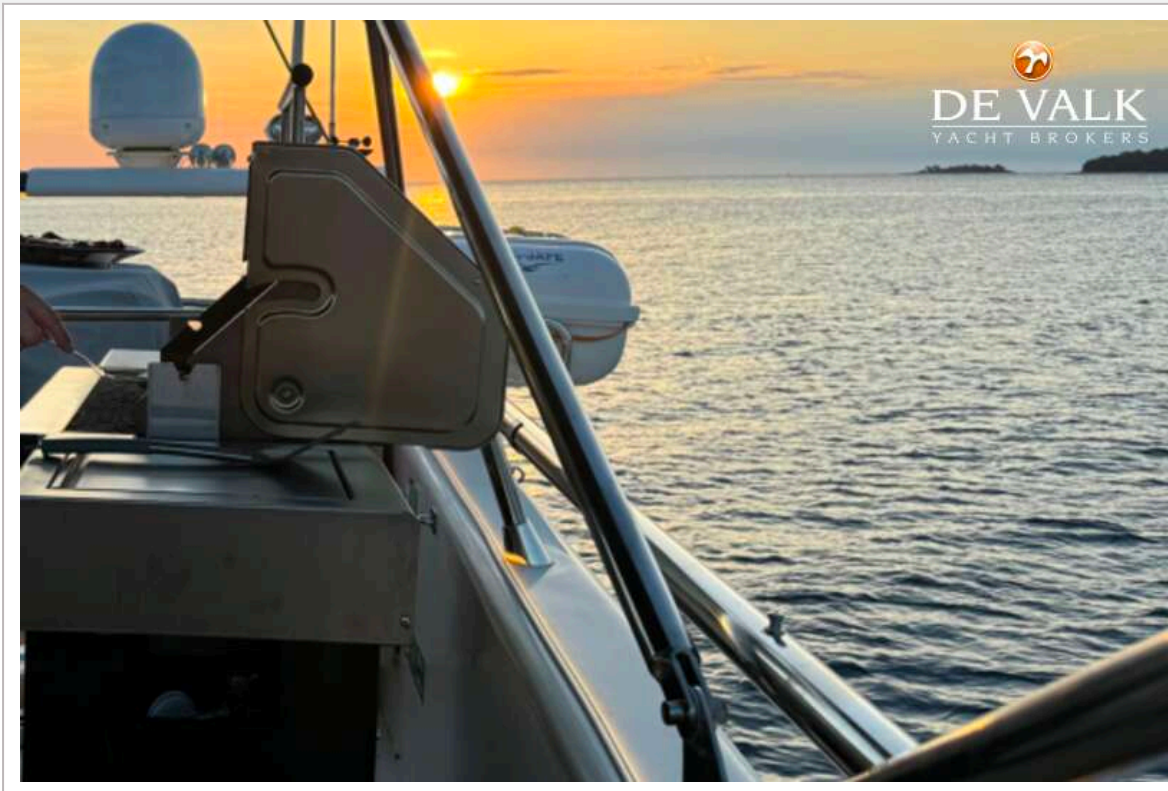
ASTONDOA 68 GLX FLYBRIDGE



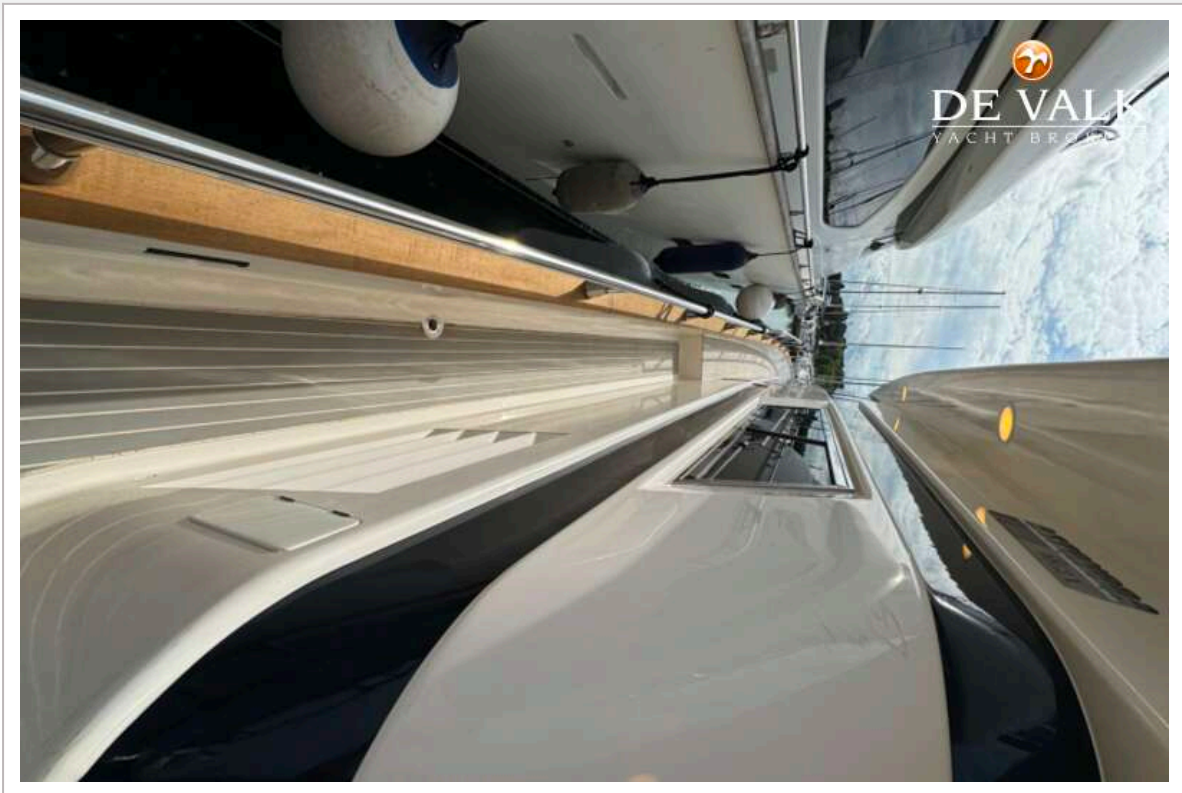
ASTONDOA 68 GLX FLYBRIDGE



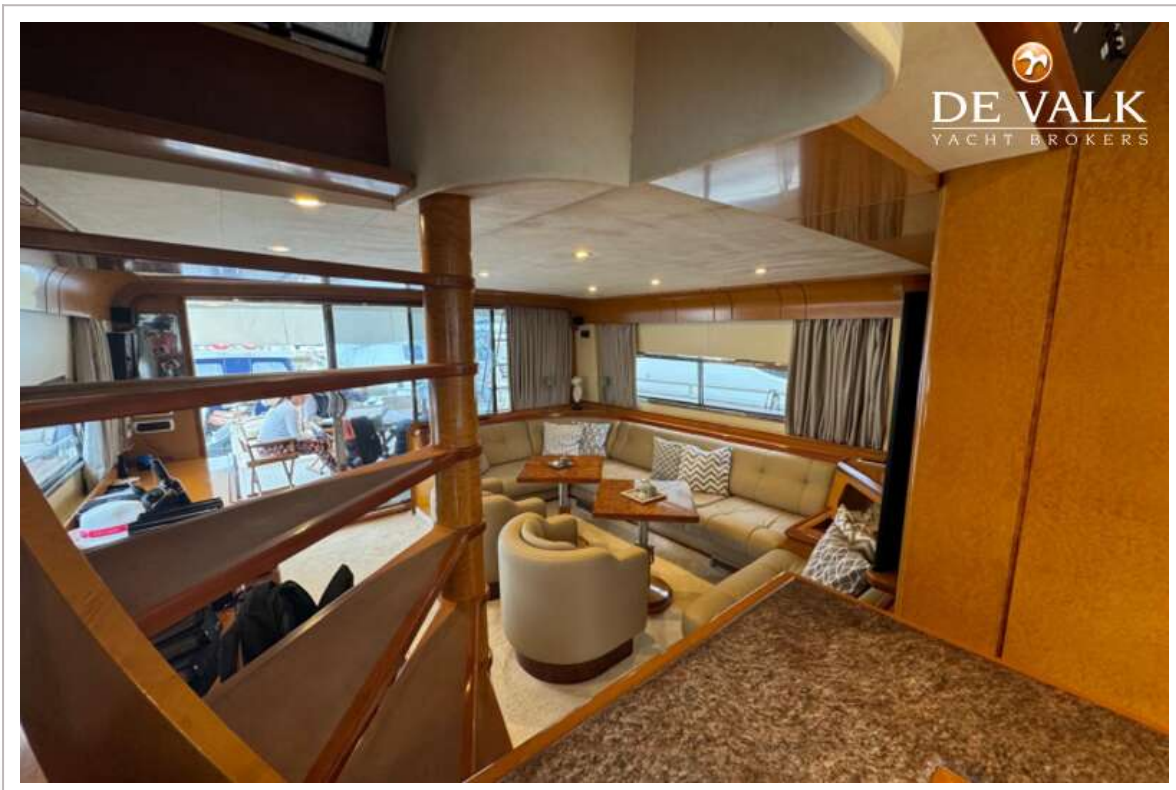
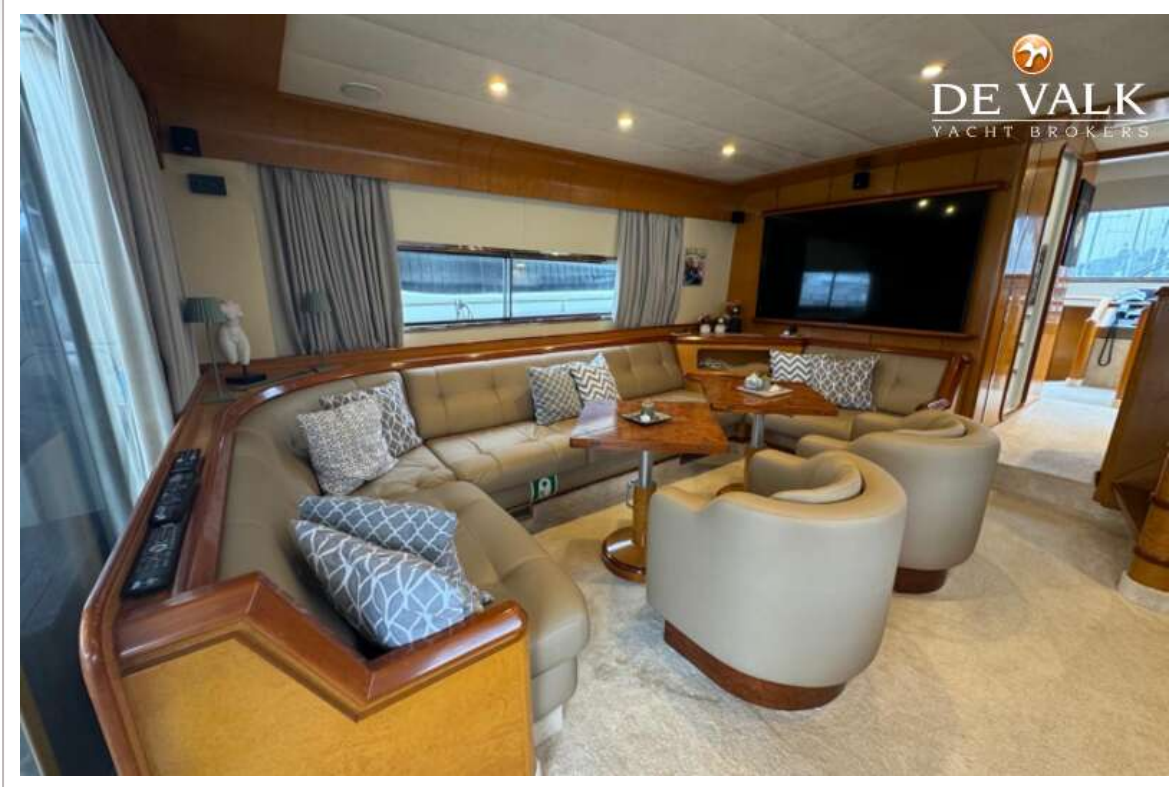
ASTONDOA 68 GLX FLYBRIDGE



ASTONDOA 68 GLX FLYBRIDGE



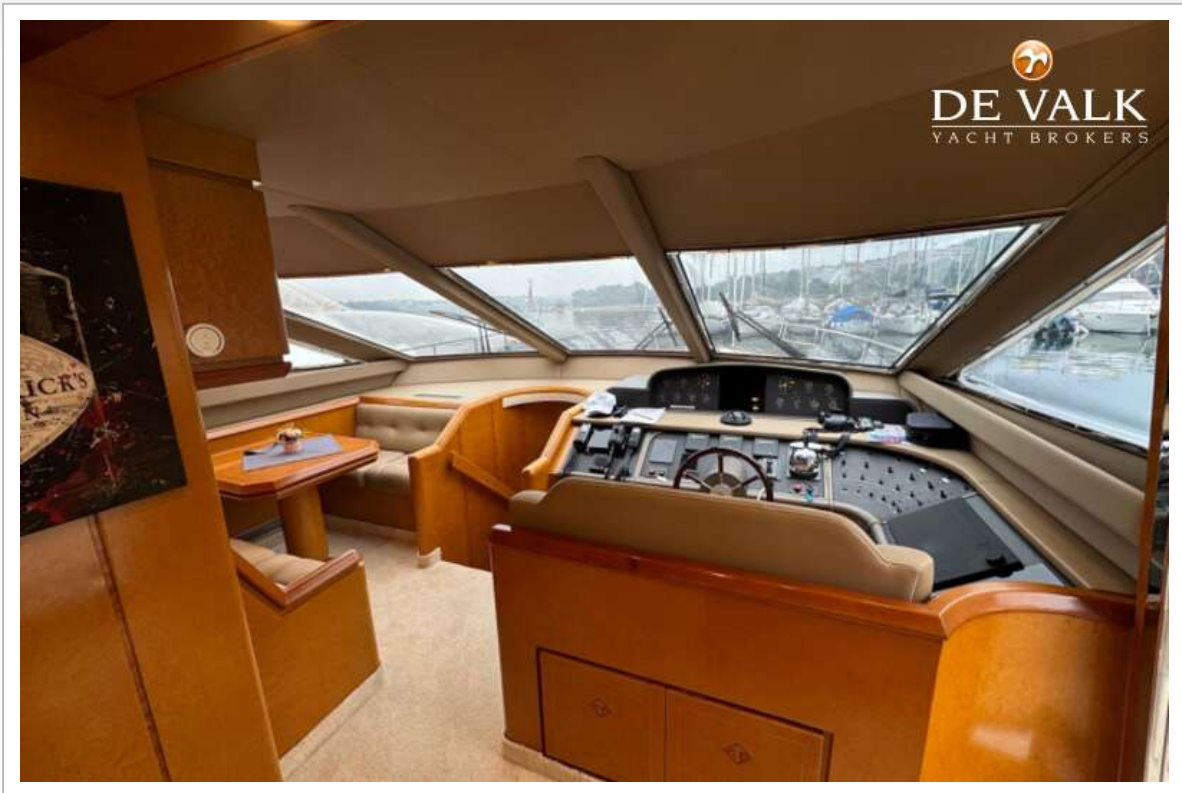
ASTONDOA 68 GLX FLYBRIDGE



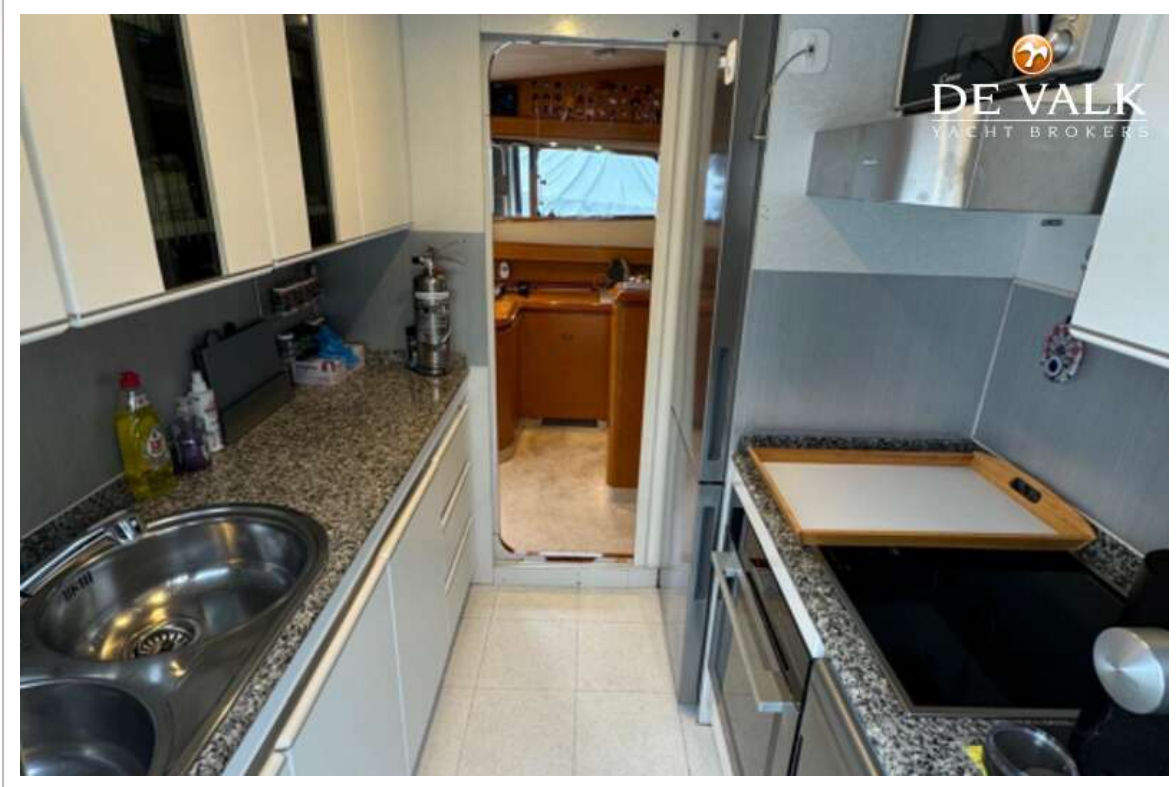
ASTONDOA 68 GLX FLYBRIDGE



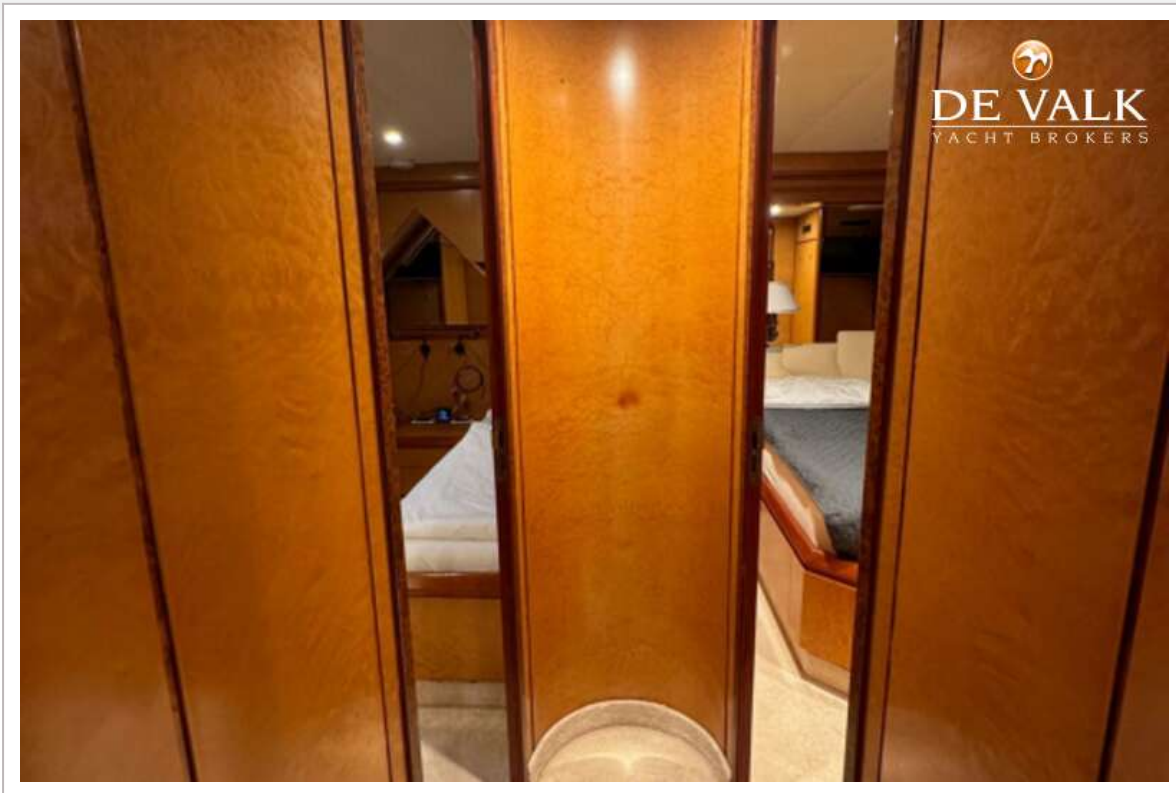
ASTONDOA 68 GLX FLYBRIDGE



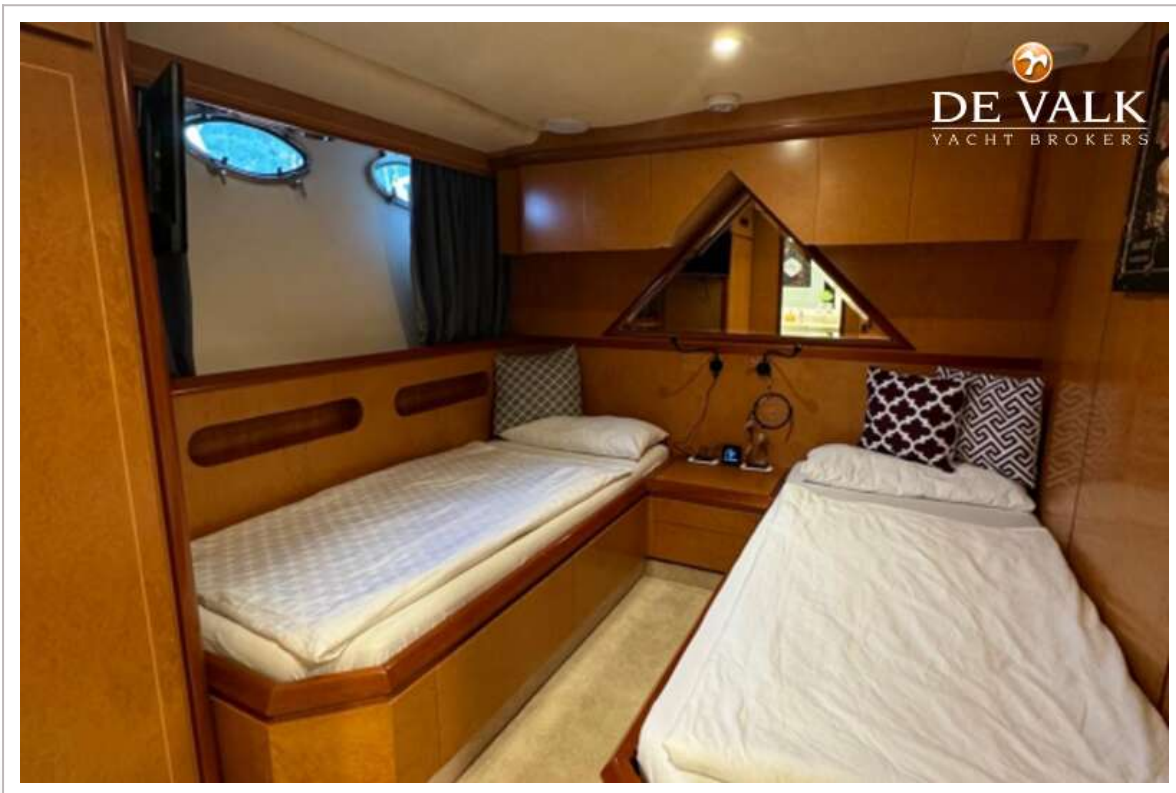
ASTONDOA 68 GLX FLYBRIDGE



ASTONDOA 68 GLX FLYBRIDGE



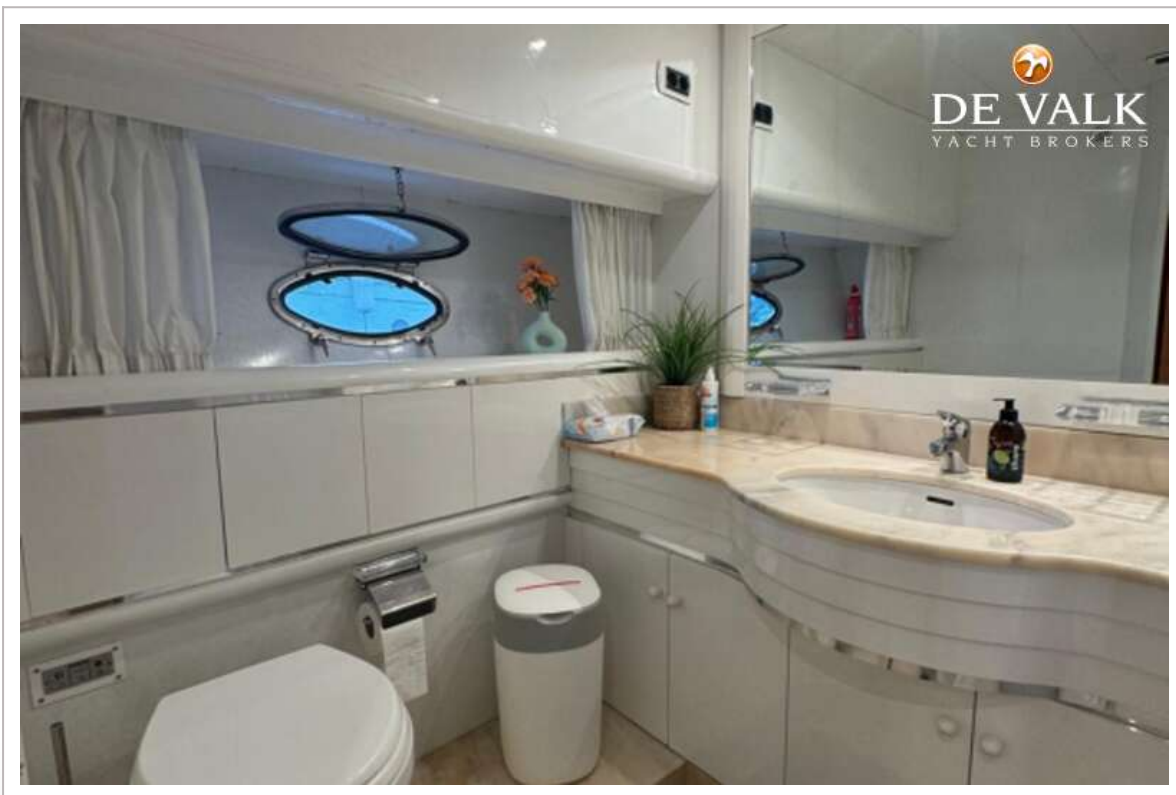
ASTONDOA 68 GLX FLYBRIDGE



ASTONDOA 68 GLX FLYBRIDGE



ASTONDOA 68 GLX FLYBRIDGE



ASTONDOA 68 GLX FLYBRIDGE

