



BOARNCRUISER 44 ELEGANCE AC

# BOARNCRUISER 44 ELEGANCE AC

## KOMMENTARE DES MAKLERS

Boarncruiser Elegance 44 AC '60 years edition' is a true wonder of space! The very spacious and highly efficient layout with 3 cabins and 6 fixed berths combined with the compact size of over 13 metres offers everything you would expect from a modern motor yacht. 'Lady Q' was launched (august) 2024, so we can rightly speak of an almost new motor yacht. Come and admire 'Lady Q' in our covered sales marina in Sneek. . we are open seven days a week.

*Henk de Vries*

## TECHNISCHE DATEN

<b>Maße</b>	13.68 x 4.36 x 1.15 (m)	<b>Werft</b>	Boarnstream Yachting Jirnsum
<b>Baujahr</b>	2024	<b>Kabinen</b>	3
<b>Material</b>	Stahl	<b>Kojen</b>	8
<b>Motor(en)</b>	1 x Yanmar 4LV-150 diesel	<b>PS/kW</b>	150.00 (PS), 110.40 (kW)
<b>Verkaufspreis</b>	€ 757.500 (MwSt. Nicht bezahlt)	<b>Liegeplatz</b>	

## KONTAKT

<b>Verkaufsbüro</b>	De Valk Sneek	<b>Telefon</b>	+31 515 42 80 30
<b>Adresse</b>	Zwolsmanweg 7 8606 KC Sneek The Netherlands	<b>E-Mail</b>	sneek@devalk.nl

## HAFTUNGSAUSSCHLUSS

Diese Angaben erfolgen nach bestem Wissen, können jedoch nicht garantiert werden.



# BOARNCRUISER 44 ELEGANCE AC

## ALLGEMEIN

<b>Modell</b>	BOARNCRUISER 44 ELEGANCE AC
<b>Typ</b>	Motoryacht
<b>Rumpflänge (m)</b>	13,68
<b>Breite (m)</b>	4,36
<b>Tiefgang (m)</b>	1,15
<b>Durchfahrtshöhe (m)</b>	3,33
<b>Durchfahrtshöhe min (m)</b>	2,90
<b>Stehhöhe (m)</b>	2,00
<b>Baujahr</b>	2024
<b>Lancierung</b>	2024
<b>Werft</b>	Boarnstream Yachting Jirnsum
<b>Land</b>	Niederlande
<b>Entwerfer</b>	Boarnstream Yachting Jirnsum
<b>Gewicht (t)</b>	18
<b>CE Norm</b>	B
<b>Rumpfmateriäl</b>	Stahl
<b>Rumpffarbe</b>	Weiß
<b>Haut-dicke Rumpf (mm)</b>	5
<b>Rumpfform</b>	Multi Knikspant
<b>Material Aufbauten</b>	Stahl
<b>Haut-dicke Aufbauten (mm)</b>	4
<b>Haut-dicke Deck (mm)</b>	4
<b>Stossliste</b>	Edelstahl
<b>Deckmaterial</b>	Stahl
<b>Deck Finish</b>	synthetisches Teak
<b>Deck Finish Aufbauten</b>	gemalt
<b>Pflicht Bedeckung</b>	synthetisches Teak
<b>Antifouling (Jahr)</b>	2024
<b>Dorado Belufter</b>	ja
<b>Fenster Material</b>	Sicherheitsglas ISO tinted



# BOARNCRUISER 44 ELEGANCE AC

Decksluke	ja
Bullauge	ja
Isolation	Schaum
Mast legbar	handbetrieb Stainless steel
Treibstofftank (Liter)	Stahl 800
Füllstandsanzeige (Treibstofftank)	Raymarine Axiom
Trinkwassertank (Liter)	Kunststoff 600
Füllstandsanzeige (Trinkwasser)	Raymarine Axiom
Fäkaelien Tank (Liter)	Kunststoff 250
Füllstandsanzeige (Fakaelientank)	Raymarine Axiom
Fäkaelien Tankablauf	Deck Verbindung + Pumpe
Radsteuerung	hydraulik
Aussen Steuerung	hydraulik
Weitere Info Farbe und Anstrich	Topcoat Alexseal (2-comp.)
Weitere Info	16 insect screens on board

## UNTERKUNFT

Kabinen	3
Kojen	8
Innen	HPL (High Pressure Laminate) Oak
Fussboden	Teppich "Infinity" polyethylene
Achterdeck	ja
Salon	ja
Standhöhe Salon (m)	2,0
Schiebedach	handbetrieben
Heizung	Diesel Heißluft Webasto 4kW (ITCC)
Heizung 2	Diesel Heißluft Webasto 5kW (ITCC)
Klima Anlage	Prepared in all cabins
Achterkabine	ja
Dinette zum umbauen	ja
Tür zum Achterdeck	ja



# BOARNCRUISER 44 ELEGANCE AC

Kombüse	ja
Arbeitsfläche	GetaCore (composite)
Spülbecken	GetaCore (composite)
Herd	elektrisch 4-pits Bosch
Mikrowelle/Backofen Kombi	Samsung
Kühlschrank	Isotherm CR130EL
Gefrier Truhe	In the fridge
Warmwasser System	220V + Motor Boiler 40ltr 800W (230V)
Wasserdruck System	elektrisch
Eignerkabine	Französisch Bett
Länge Bett (m)	2,0
Kleiderschrank	hängend/Schublad/Regale
Badezimmer	en suite
Toilet	en suite
Toilette System	elektrisch
Handwaschbecken	im Badezimmer
Dusche	en suite
Gästekabine 1	Französisch Bett
Länge Bett (m)	2,0
Kleiderschrank	hängend/Schublad/Regale
Badezimmer	en suite
Toilette	en suite
Toilette System	elektrisch
Handwaschbecken	im Badezimmer
Dusche	en suite
Gästekabine 2	Zwei Einzelbetten
Länge Bett (m)	2,0
Kleiderschrank	hängend/Schublad/Regale
Badezimmer	gemeinsam
Toilette	gemeinsam
Toilette System	elektrisch
Handwaschbecken	im Badezimmer



# BOARNCRUISER 44 ELEGANCE AC

Dusche	gemeinsam
Waschmaschine/Trockner Kombi	AEG 7000 Series ProSteam 8/5kg

## MASCHINEN

Motoranzahl	1
Marke	Yanmar
Typ	4LV-150
PS	150
kW	110.40
Kraftstoffart	Diesel
Installiert im Jahr	2024
Höchstgeschwindigkeit (Kn)	Ca 10
Marschgeschwindigkeit (Kn)	7
Verbrauch (l/h)	4
Motorstunden	25
Kühlungssystem Motor	indirekte Wärmetauscher
Antrieb	Schraubenwelle
Welle Dichtung	Python-Drive
Motor bedienung	elektrisch
Gewende getriebe	hydraulic
Bugschraube	elektrisch Sidepower 160kgf twin props
Heckschraube	elektrisch Sidepower 160kgf twin props
Propeller Typ	fest
Propellerblätter	4
Material Propellerwelle	Edelstahl
Propellerwelle schmierung	Wasser
Elektrische Bilgenpumpe	2x (automatic)
Elektrische Anlage	12V / 24V /230V
Generator	Prepared
Batterien	ja
Starterbatterie	140 amp.



# BOARNCRUISER 44 ELEGANCE AC

Versorgungsbatterie	420 amp. (remote controled main switch)
Bugschraubebatterie	ja
Heckschraubebatterie	ja
Batterie Monitor	Victron Energy Cerbo GX
Batterie Ladegerat/Umwandler	Victron Energy 3000W / 100 amp.
Landstrom	mit Kabel 2 connections front & rear (15mtr. cable)
Trenn transformator	Victron Energy
Stabilisatoren	Prepared for Manus Master 1 rotor

## NAVIGATION

Elektrisches Kompass	Raymarine i70
Tiefenanziege/Logge	Raymarine i70
Logge	Raymarine i70
Plotter/GPS	Raymarine Axiom 2-12Pro Hybrid Touchscreen
Navigation Beleuchtung	ja

## AUSRÜSTUNG

Feste Fenster	ja
Spritzverdek	ja
Kuchenbude	ja
Bimini	ja
Cockpit Polster	ja
Cockpit Tisch	ja
Badeplattform	ja
Badeleiter	Edelstahl
Heckdusche	Warm & cold
Anker	Bruce RVS 20kg
Ankerkette	8mm / 30 mtr.
Ankerwinde	elektrisch With remote control
Deckwasche	ja
See Reling	Edelstahl 32mm



Zupackenschiene (aufbauten)	Edelstahl
Seiten-Einstieg Seereling	ja
Scheibenwischer	3x
Horn	elektrisch
Fenderkissen	ja
Festmacher	ja
TV	Smart TV 43" with rotatable lift
TV-Empfänger	DigiTenne
Radio	Fusion DAB radio
Lautsprecher im Salon	2x Fusion
Feuerlöscher	2x
Feuerlöscher in Maschine Raum	Automatic system.





# BOARNCRUISER 44 ELEGANCE AC



# BOARNCRUISER 44 ELEGANCE AC



# BOARNCRUISER 44 ELEGANCE AC



# BOARNCRUISER 44 ELEGANCE AC



# BOARNCRUISER 44 ELEGANCE AC



# BOARNCRUISER 44 ELEGANCE AC



# BOARNCRUISER 44 ELEGANCE AC



# BOARNCRUISER 44 ELEGANCE AC

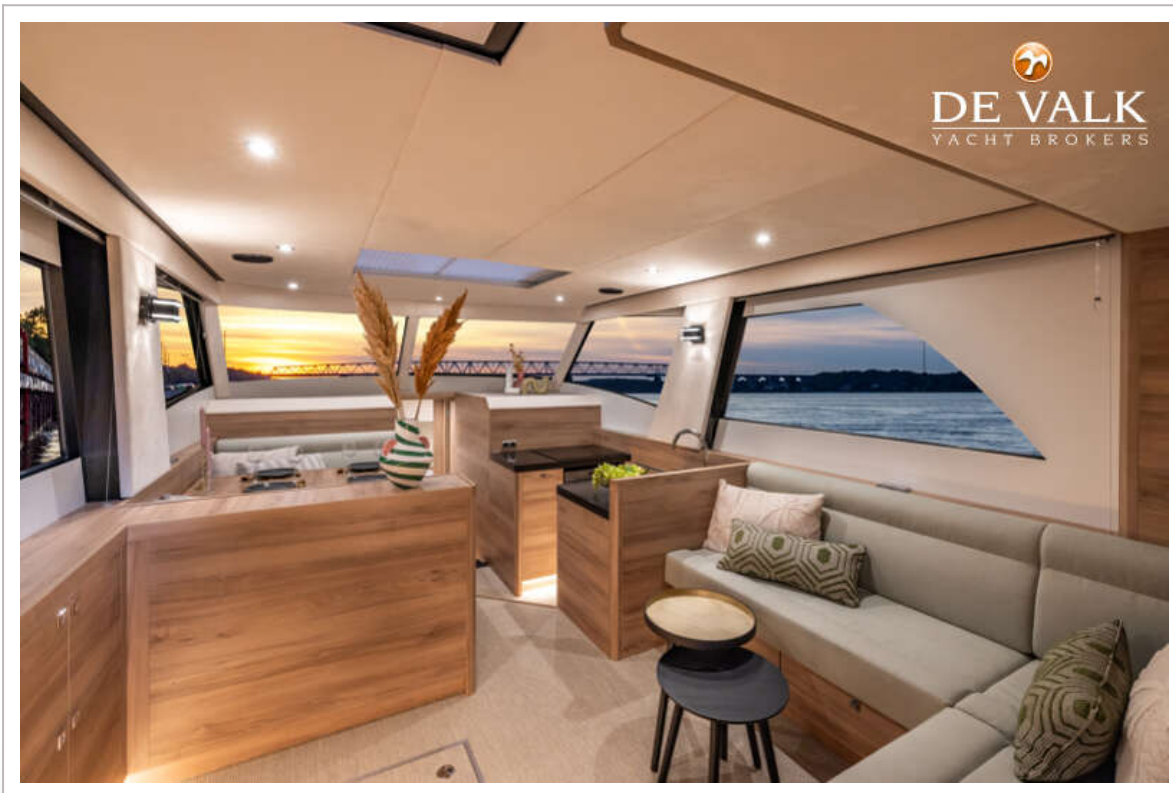




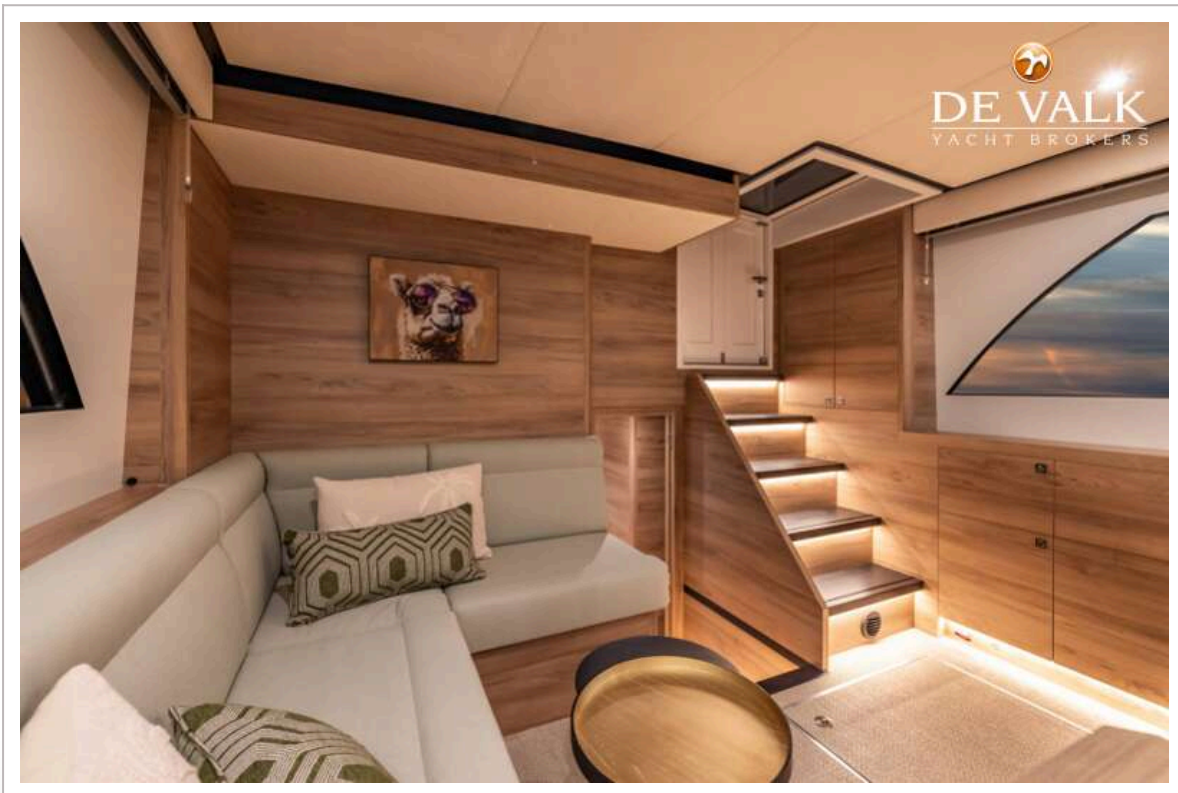
# BOARNCRUISER 44 ELEGANCE AC



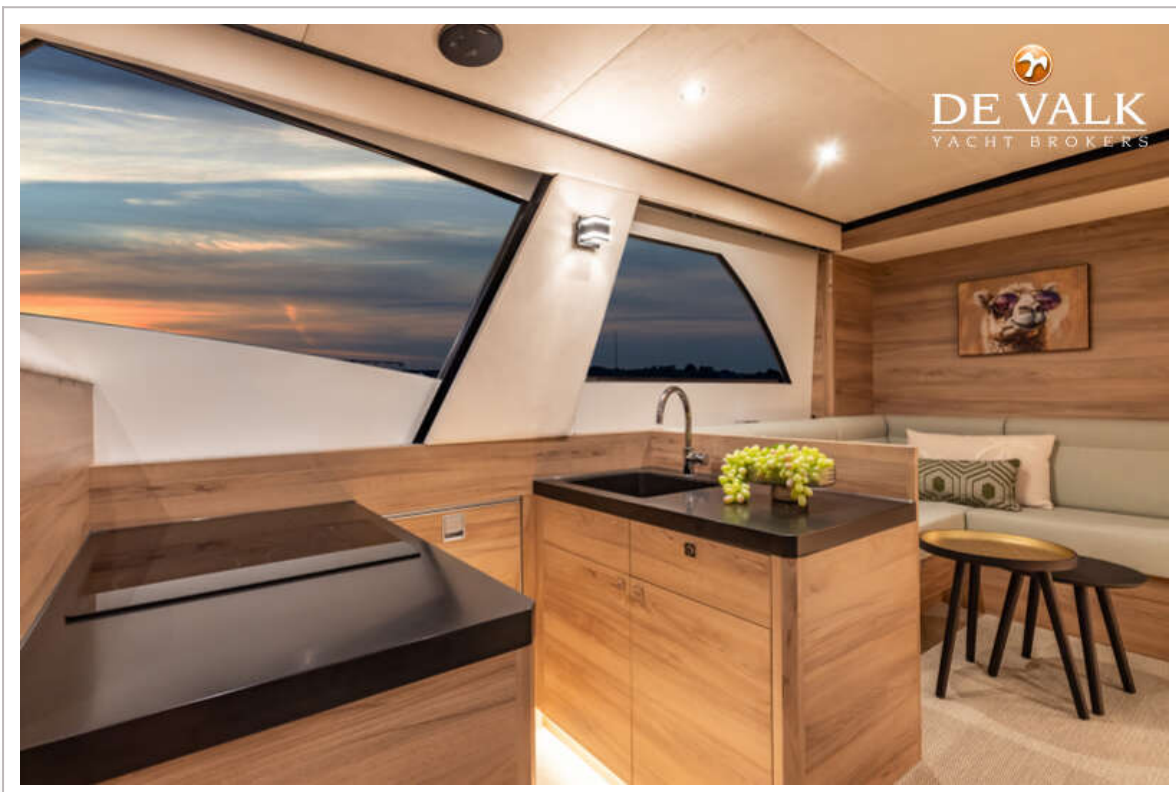
# BOARNCRUISER 44 ELEGANCE AC



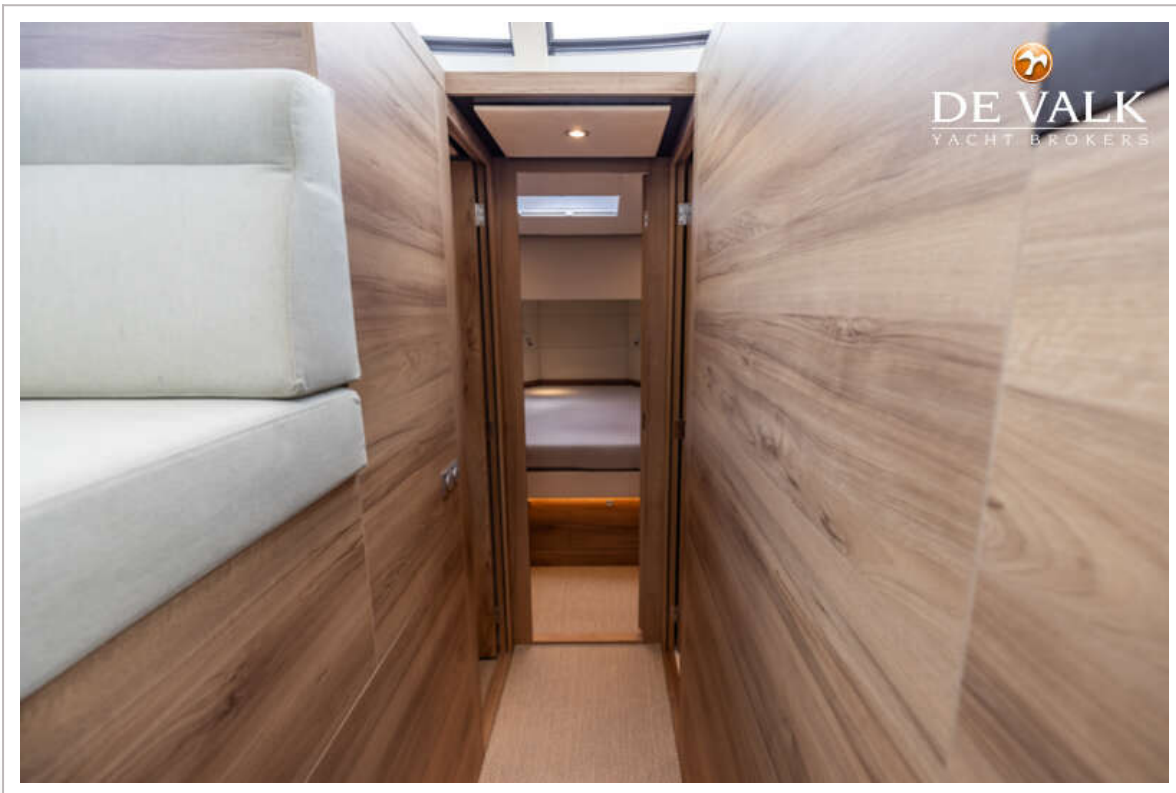
# BOARNCRUISER 44 ELEGANCE AC



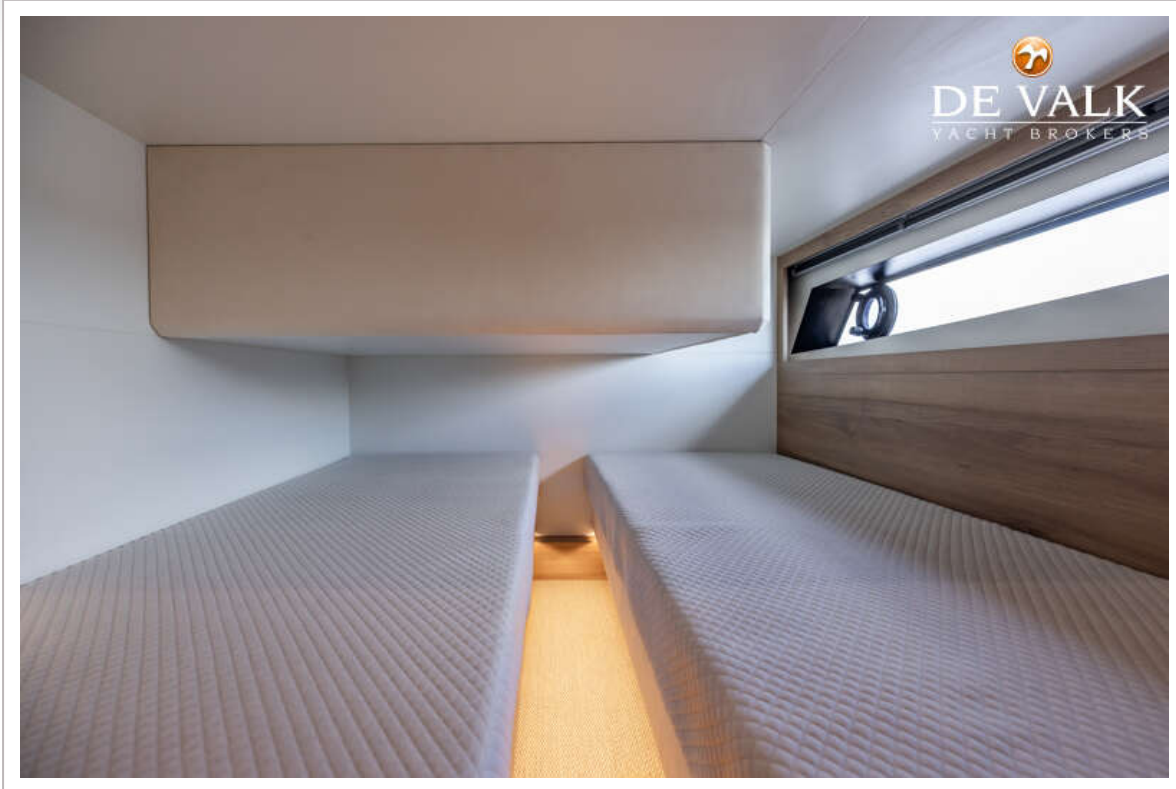
# BOARNCRUISER 44 ELEGANCE AC



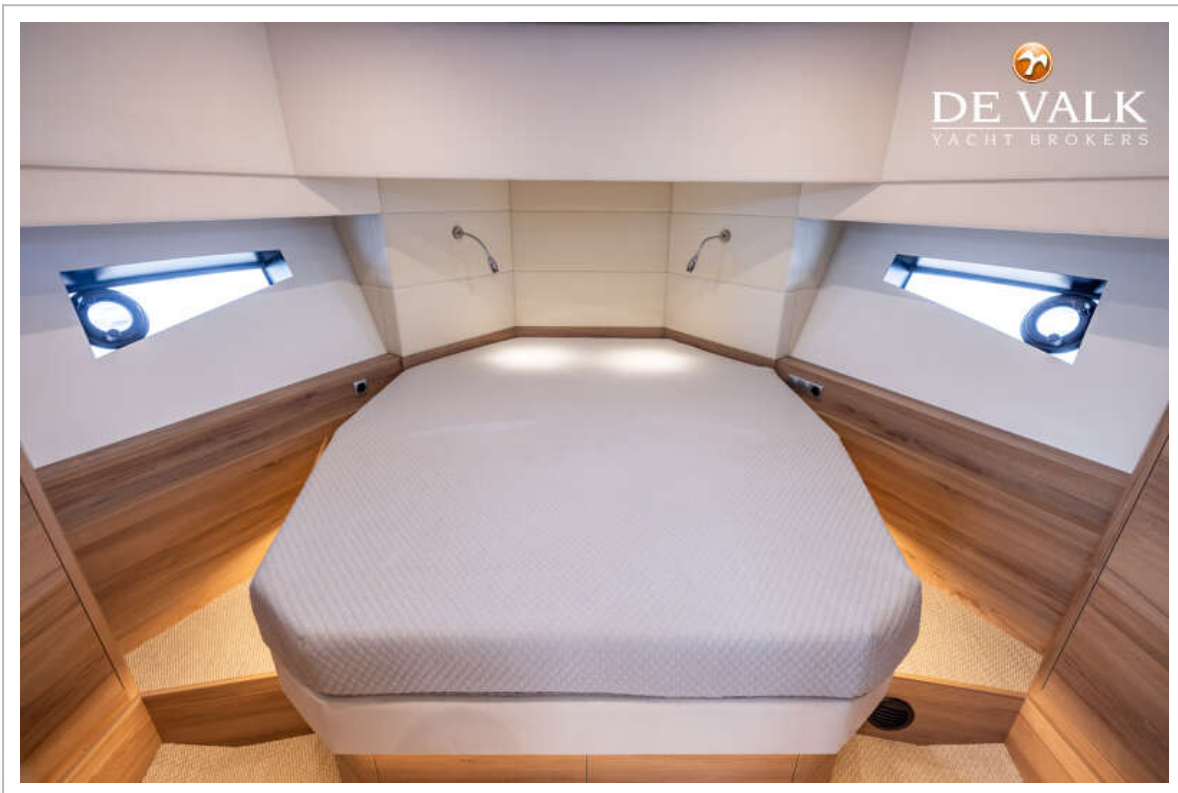
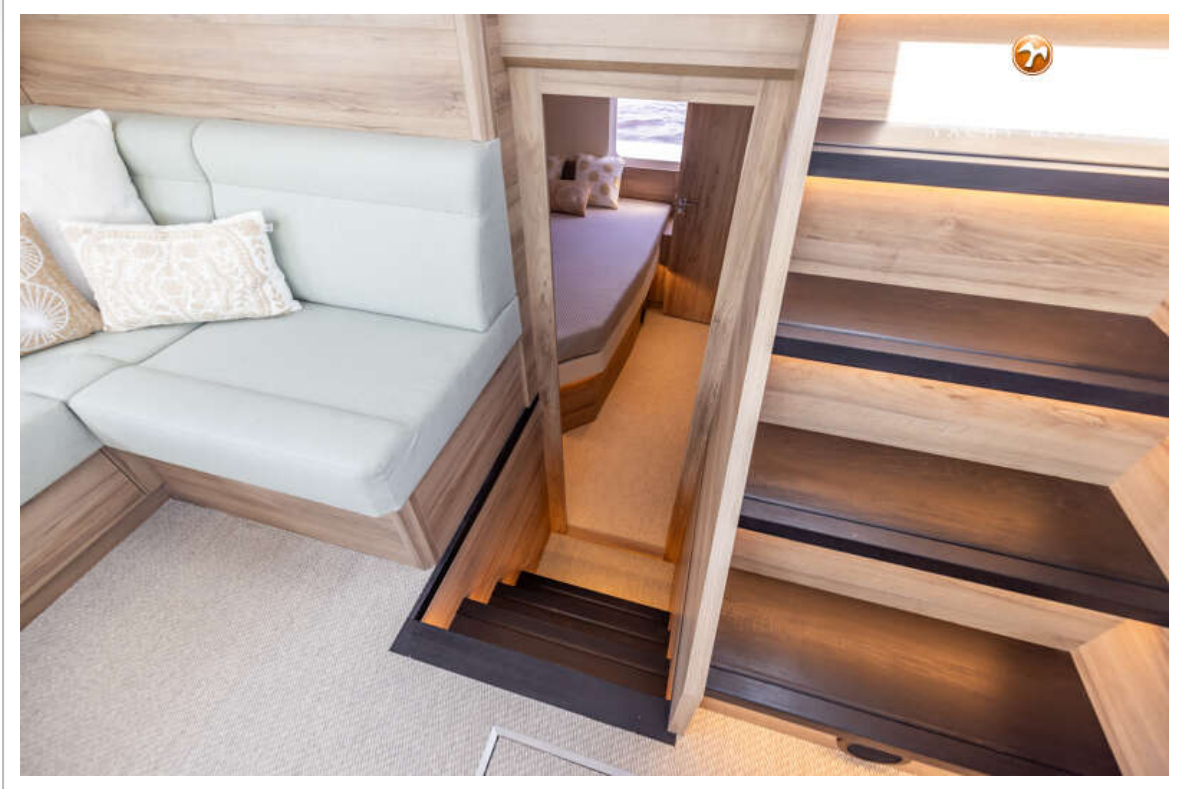
# BOARNCRUISER 44 ELEGANCE AC



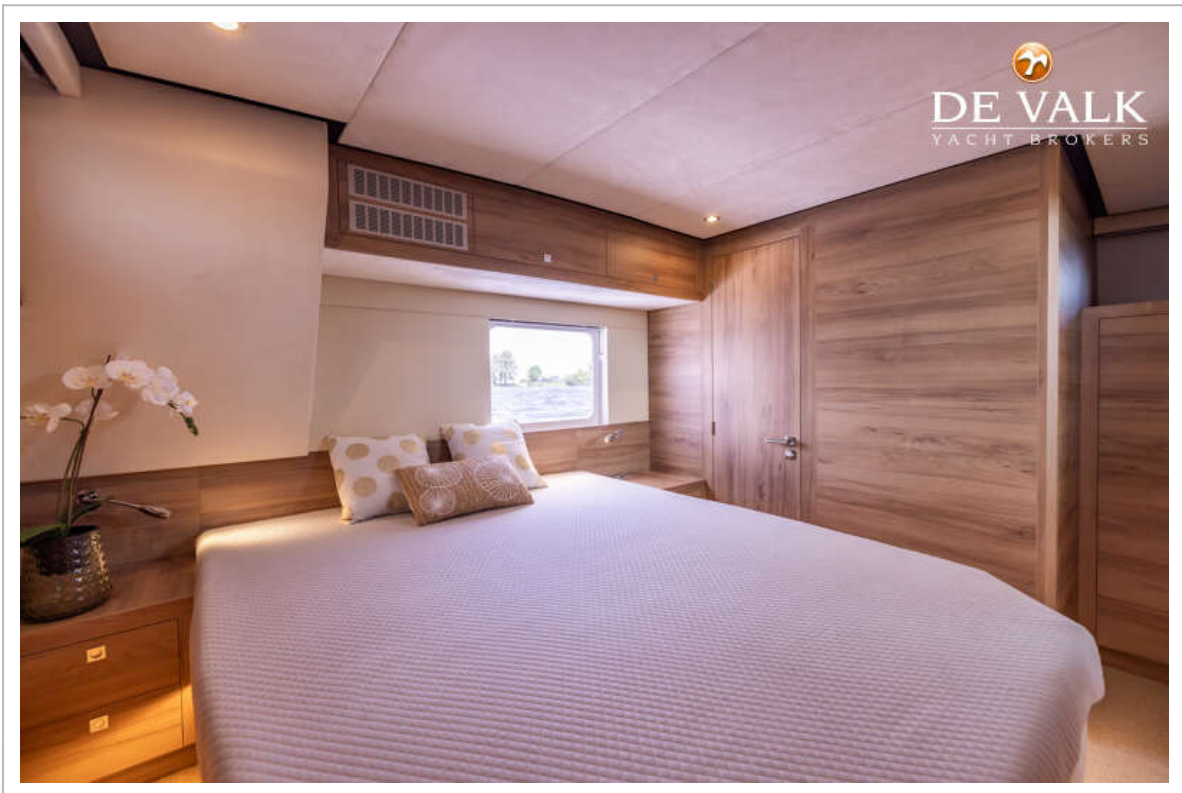
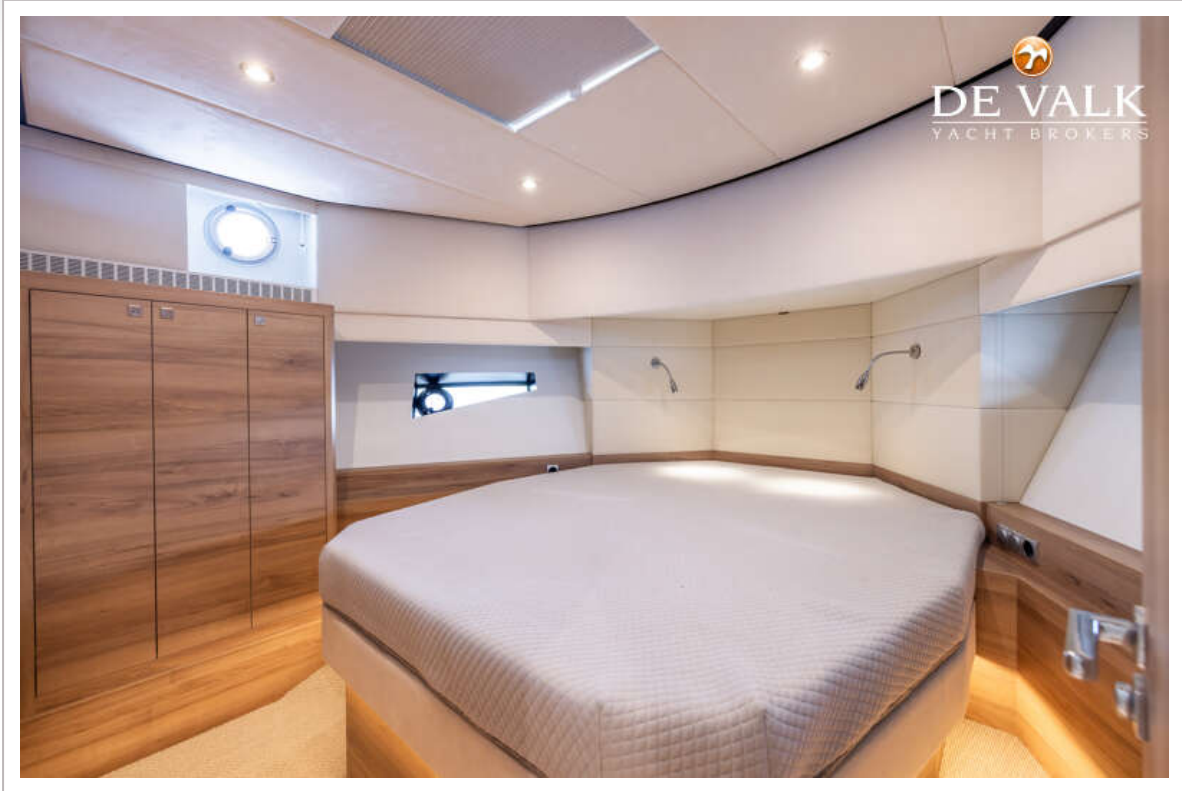
# BOARNCRUISER 44 ELEGANCE AC



# BOARNCRUISER 44 ELEGANCE AC

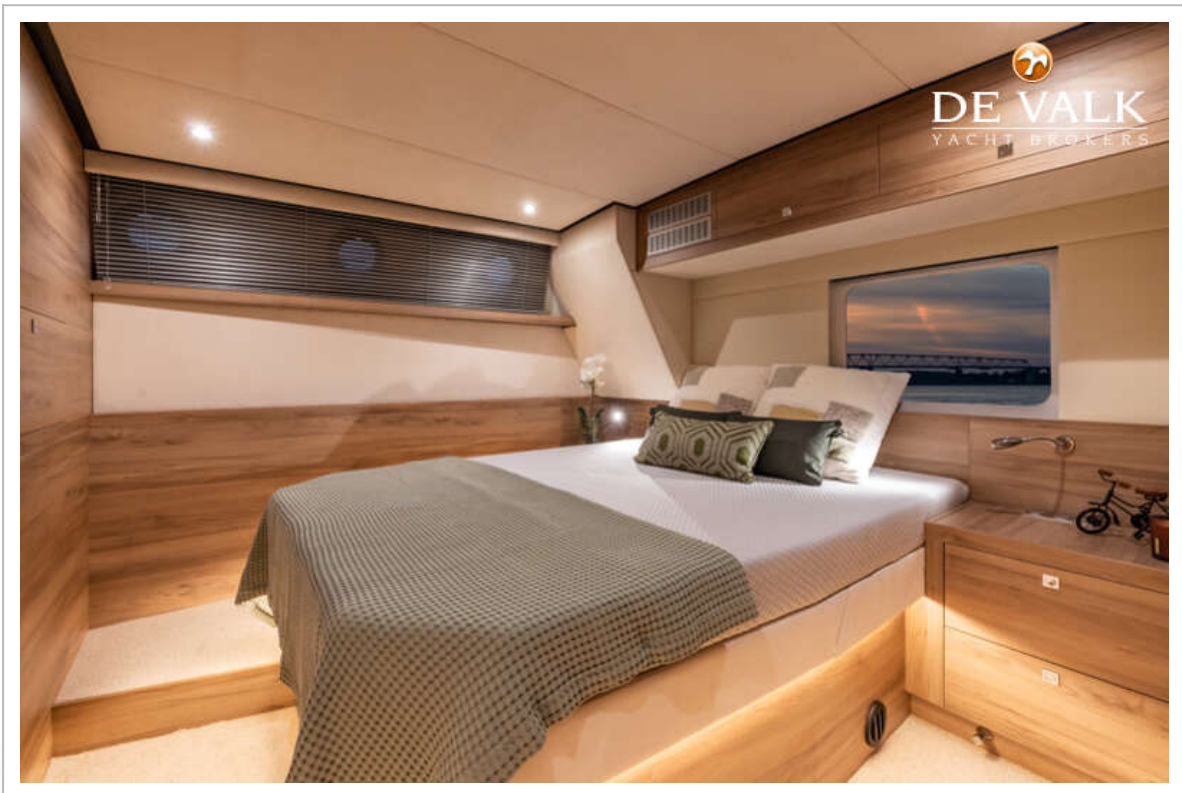
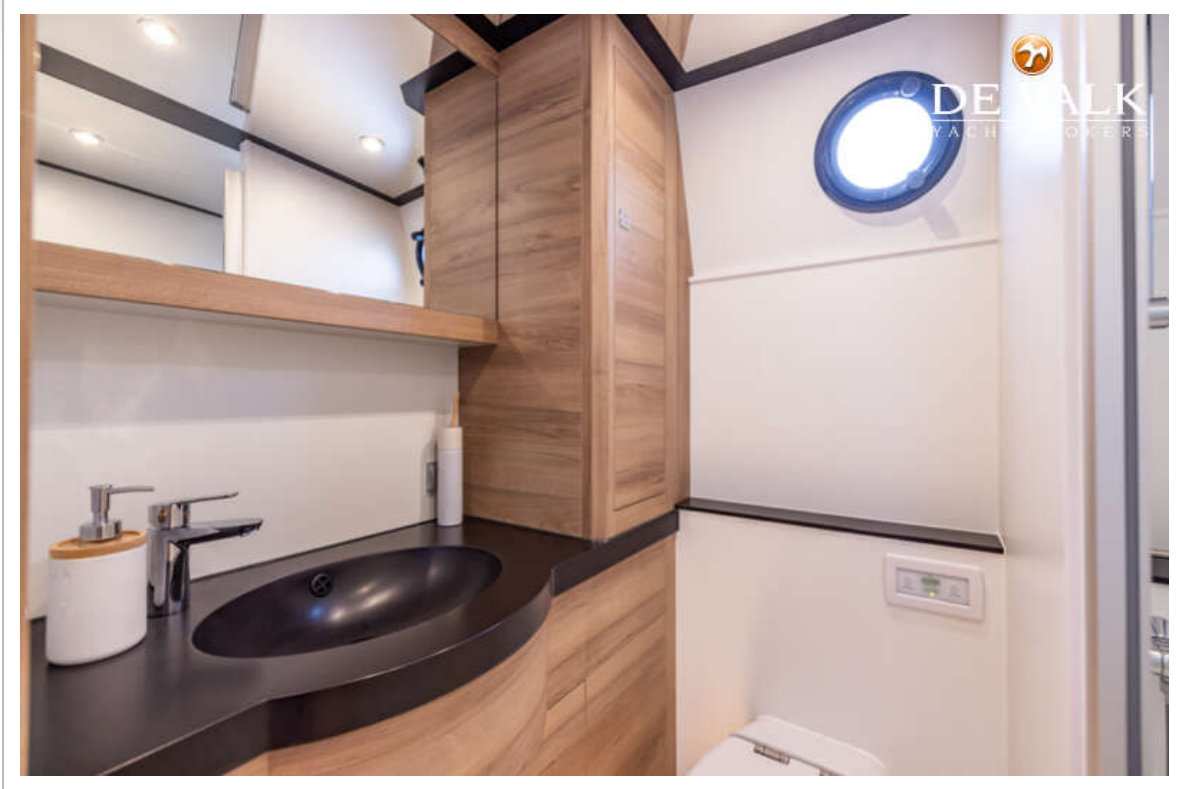


# BOARNCRUISER 44 ELEGANCE AC

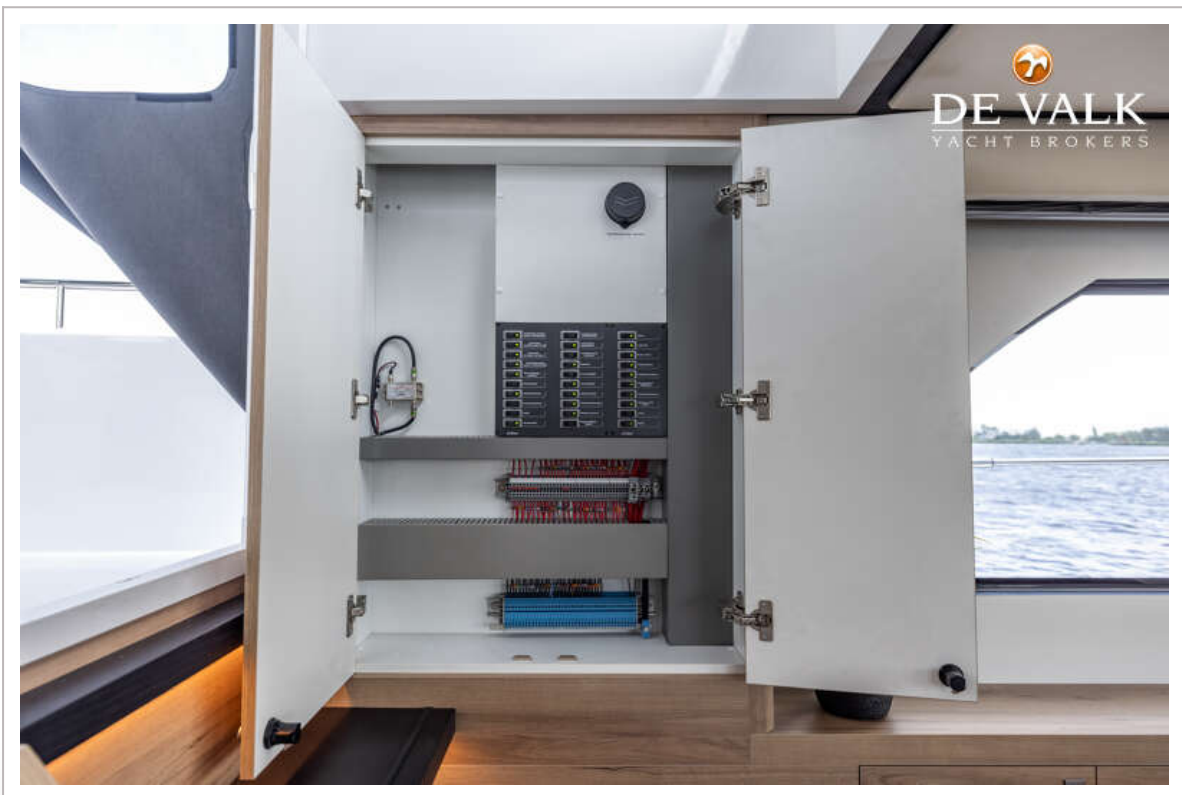




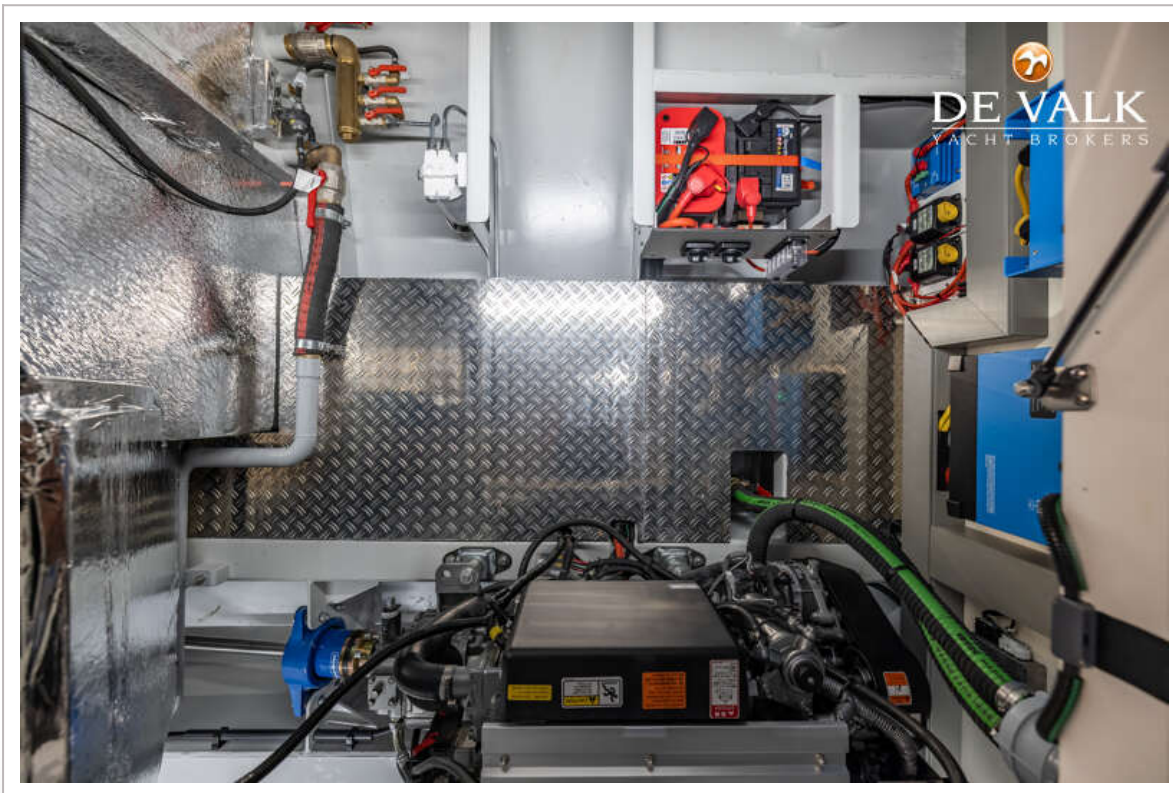
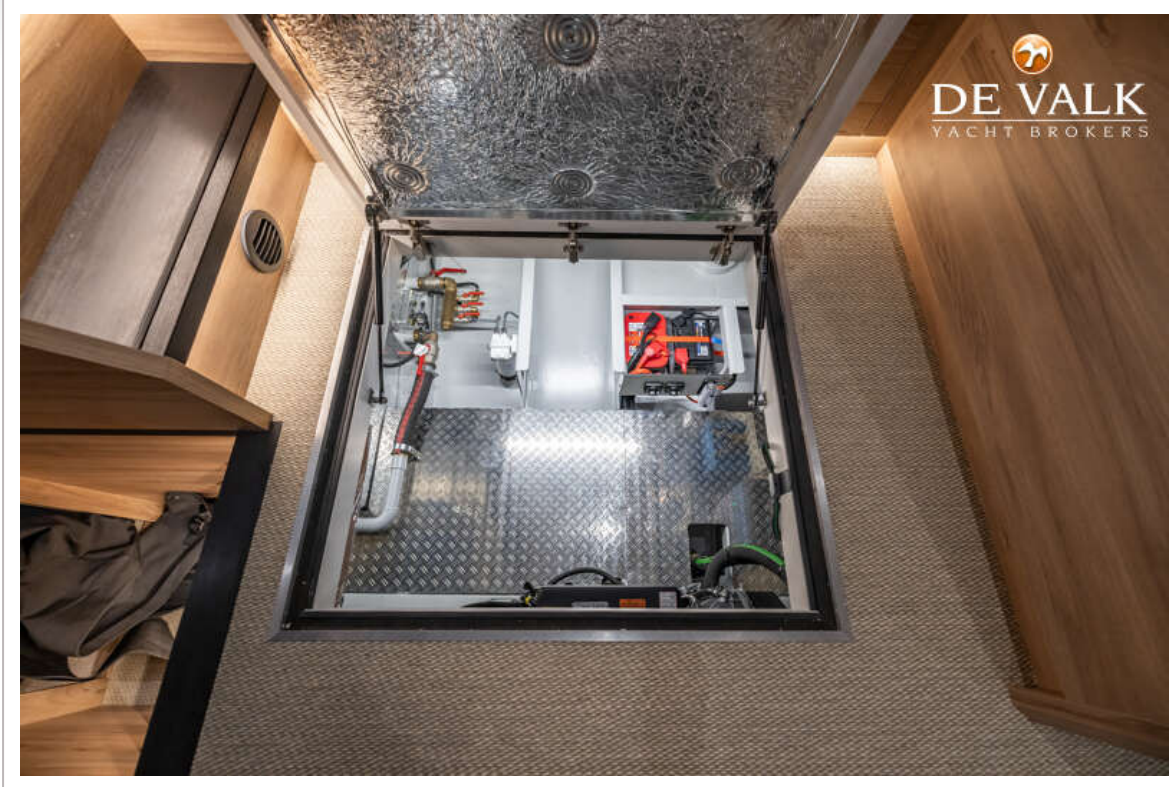
# BOARNCRUISER 44 ELEGANCE AC



# BOARNCRUISER 44 ELEGANCE AC



# BOARNCRUISER 44 ELEGANCE AC



# BOARNCRUISER 44 ELEGANCE AC



# BOARNCRUISER 44 ELEGANCE AC

