



VAN DER VALK CONTINENTAL II 23M

KOMMENTARE DES MAKLERS

This Van Der Valk Continental II, 23m aluminium yacht is in outstanding condition and has been meticulously maintained by her owners. They have cared for her with great attention to detail, ensuring all systems are up to date and fully operational. If you're ready to embark on new journeys, this Van Der Valk Continental II is your chance to own a yacht that's not only built for adventure but also prepared for many more exciting voyages ahead. The only question left is: where will you take her next?

Marina Stegeman

TECHNISCHE DATEN

Maße	23.20 x 5.60 x 1.80 (m)	Werft	Van Der Valk
Baujahr	2016	Kabinen	4
Material	Aluminium	Kojen	8
Motor(en)	3 x VOLVO PENTA IPS 1050 EVC-EC diesel	PS/kW	3 x 800.00 (PS), 588.80 (kW)
Verkaufspreis	\$ 2.999.000 (MwSt. Nicht bezahlt)	Liegeplatz	contact Antibes

KONTAKT

Verkaufsbüro	De Valk Antibes	Telefon	+33 492 91 0202
Adresse	2, Avenue de Verdun 06600 Antibes France	E-Mail	antibes@devalk.nl

HAFTUNGSAUSSCHLUSS

Diese Angaben erfolgen nach bestem Wissen, können jedoch nicht garantiert werden.



ALLGEMEIN

Modell	VAN DER VALK CONTINENTAL II 23M
Typ	Motoryacht
Rumpflänge (m)	23,20
Breite (m)	5,60
Tiefgang (m)	1,80
Stehhöhe (m)	2,20
Baujahr	2016
Werft	Van Der Valk
Land	Niederlande
Entwerfer	Guido de Groot
CE Norm	A
Rumpfmateriale	Aluminium
Rumpffarbe	Silver / grey metallic
Rumpfform	Deep-V
Material Aufbauten	Aluminium
Deckmaterial	Aluminium
Deck Finish	Teak
Bullauge	Edelstahl With flyscreens
Isolation	Steinwolle
Flybridge	Included bimini soft top
Radar Träger	ja
Treibstofftank (Liter)	10000
Füllstandsanzeige (Treibstofftank)	ja
Trinkwassertank (Liter)	Kunststoff 1600
Füllstandsanzeige (Trinkwasser)	ja
Fäkaelien Tank (Liter)	Kunststoff 800
Füllstandsanzeige (Fakaelientank)	ja
Radsteuerung	ja
Weitere Info	Flybridge= electric grill, refrigerator, washbasin,full bar etc.
Weitere Info	Flybridge: Camera for engine room, aft view, portside/starboard



UNTERKUNFT

Kabinen	4
Kojen	8
Mannschaftskabine	1
Mannschaftscojen	2
Achterdeck	ja
Salon	ja
Heizung	Diesel Heißluft
Klima Anlage	Klima mit Ruckzyklus
Navigation Zenter	ja
Kartentisch	ja
Speisezimmer	ja
Schiebetür zum Cockpit	ja
Kombüse	ja
Arbeitsfläche	ja
Spülbecken	ja
Herd	ja
Dunstabsauge	ja
Mikrowelle/Backofen Kombi	ja
Kuhlschrank	ja
Gefrier Truhe	ja
Weinkühler	ja
Geschirrspulmaschine	ja
Kochend-Wasserhahn	Qooker system
Eignerkabine	Doppelbett
Kleiderschrank	ja
Badezimmer	ja
Toilet	ja
Toilette System	ja
Handwaschbecken	ja
Dusche	ja



Gästekabine 1	ja
Kleiderschrank	ja
Badezimmer	ja
Toilette	ja
Toilette System	ja
Handwaschbecken	ja
Dusche	ja
Gästekabine 2	ja
Kleiderschrank	ja
Badezimmer	ja
Toilette	ja
Toilette System	ja
Handwaschbecken	ja
Dusche	ja
Gästekabine 3	ja
Kleiderschrank	ja
Badezimmer	ja
Toilette	ja
Toilette System	ja
Handwaschbecken	ja
Dusche	ja
Gästekabine 4	ja
Kleiderschrank	ja
Badezimmer	ja
Toilette	ja
Toilette System	ja
Handwaschbecken	ja
Dusche	ja
Mannschaftskabine(n)	ja
Badezimmer (Mannschaft)	ja
Toilette (Mannschaft)	ja
Toilette System	ja



Handwaschbecken	ja
Dusche (Mannschaft)	ja
Waschmaschine	ja
Trockner	ja
Zentralstaubsauger	ja
Flybridge	ja
Tender garage	ja

MASCHINEN

Motoranzahl	3
Marke	VOLVO PENTA
Typ	IPS 1050 EVC-EC
PS	800
kW	588.80
Kraftstoffart	Diesel
Installiert im Jahr	2015
Höchstgeschwindigkeit (Kn)	22
Marschgeschwindigkeit (Kn)	18
Motorstunden	3 x 1699
Antrieb	IPS
Motor bedienung	ja
Sekundäre Motor	ja
Motorsteuerung	ja
Bugschraube	ja
Heckschraube	ja
Hand Bilgenpumpe	ja
Elektrische Bilgenpumpe	ja
Bilge Alarm	ja
Generator	Northern Lights 1500 rpm 26kVA 400 Volt AC (3 phases)
Generator 2	Northern Lights sound damped 1500 rpm 5 kVA 230 Volt AC
Batterien	ja



Starterbatterie	ja
Versorgungsbatterie	ja
Navigationsbatterie	ja
Batterie Ladegerat	ja
Umwandler	ja
Landstrom	ja
Wasserbereiter	Sea Recovery Aquamatic 1800-2 / 284 L/hour
Stabilisatoren	0-speed Humphree

NAVIGATION

Kompass	ja
Kompass auf der Flybridge	ja
Elektrisches Kompass	ja
Multi Control Display	ja
Tiefenanzeige	ja
Windlupe anzeige	ja
Fish finder	ja
UKW	ja
Autopilot	ja
Radar	ja
GPS	ja
Radar/GPS/Plotter	ja
PC Computer	ja
PC Anschluss	ja
AIS Empfänger	ja
AIS Transponder	ja
Radio Empfänger	ja
Kamera	ja
Navigation Beleuchtung	ja
Suchscheinwerfer	ja
Sprech-vorrichtung	ja

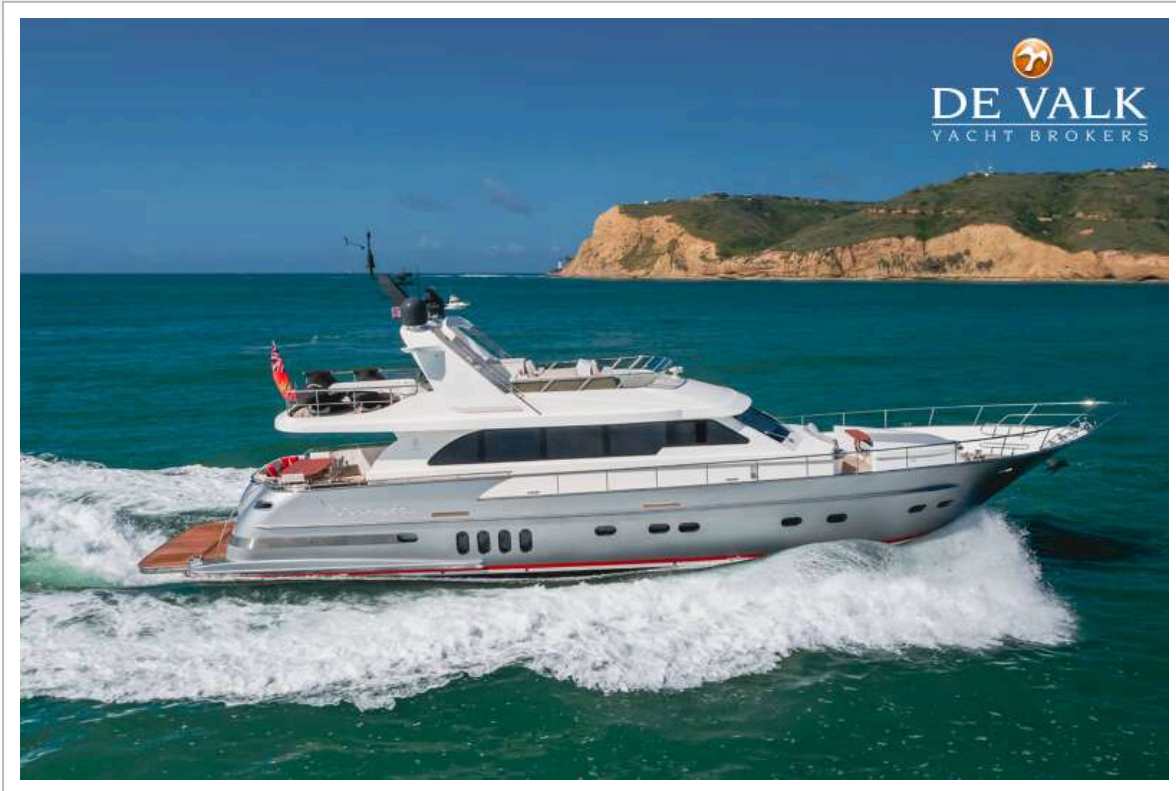


AUSRÜSTUNG

Bimini	ja
Cockpit Sessel	ja
Badeplattform	Hydraulic Swim platform fully updated in 2020.
Gangway	Opacmare
Heckdusche	Cold en warm water
Anker	ja
Ankerkette	ja
Deck Kran	Steelhead ES1000/450kgs capacity.
Zupackenschiene (aufbauten)	Edelstahl
Horn	ja
Fenderkissen	ja
Festmacher	ja
Alarmsystem	ja
TV	ja
Surround Sound System	ja
Lautsprecher im Pflicht	ja
Lautsprecher im Salon	ja
Lautsprecher im Kabin	ja
Feuerlöscher	ja
Feuerlöscher in Maschine Raum	ja
Automatische Löschesystem	ja
Weitere Info	Hour services to Volvo motors (2024)
Weitere Info	Hull was painted in the last 2 years in 2022
Weitere Info	Bottom job is in great shape and was touched up in Sept. 2022



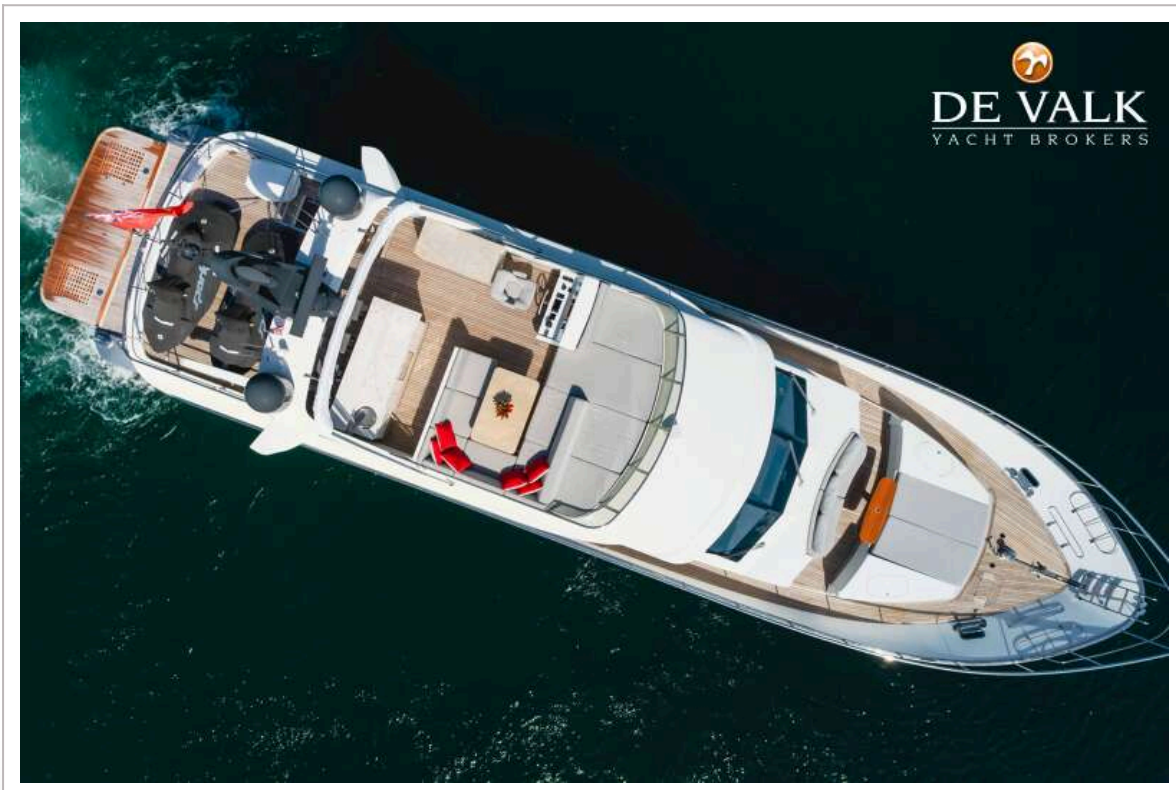
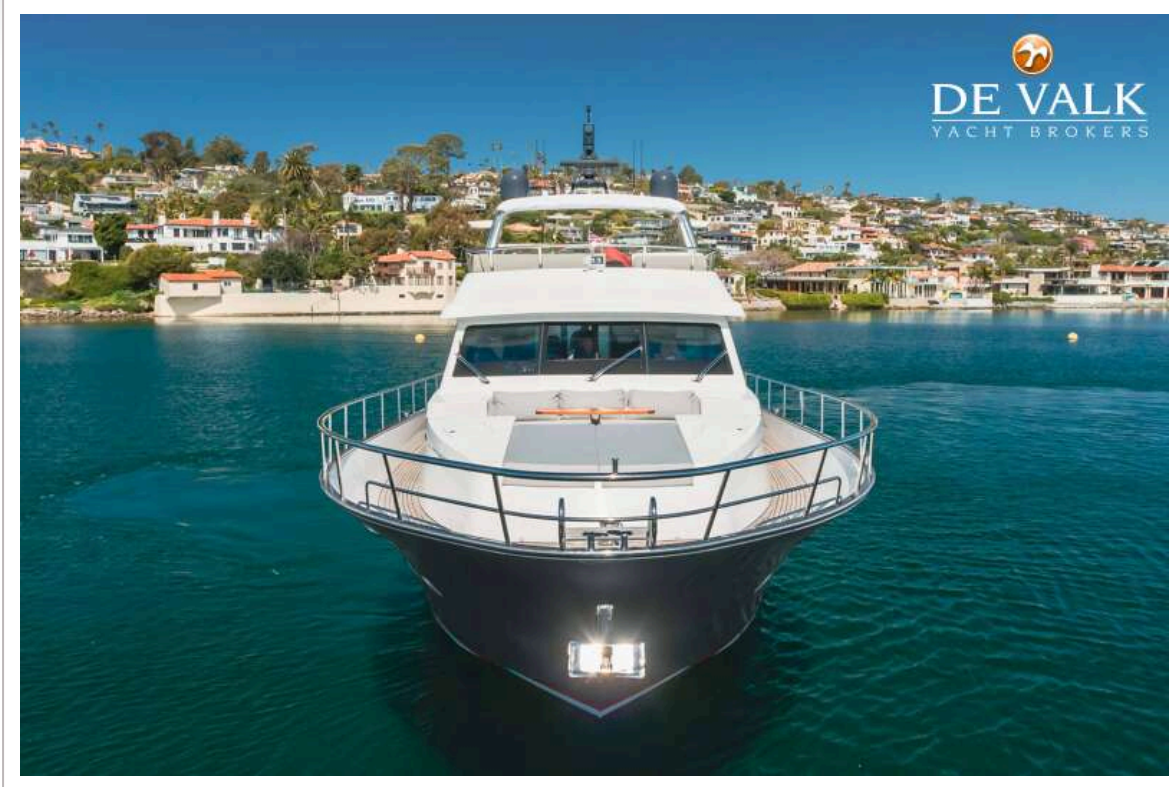
VAN DER VALK CONTINENTAL II 23M



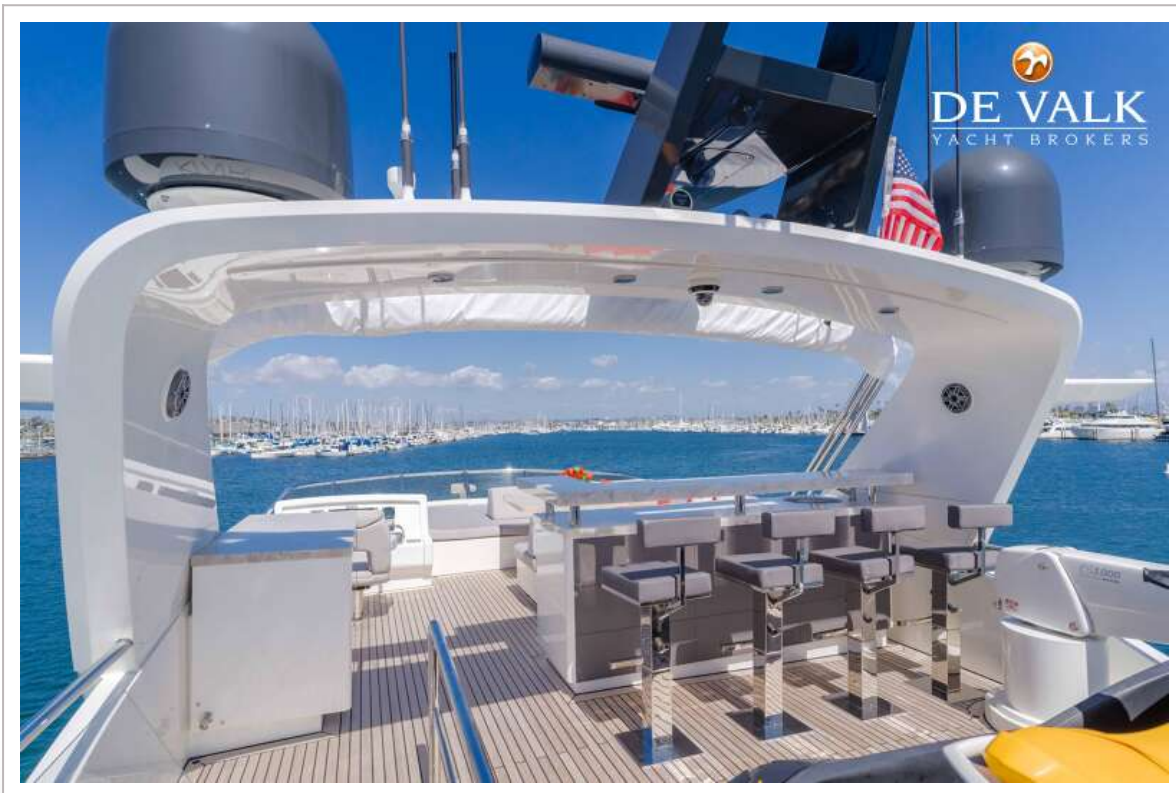
VAN DER VALK CONTINENTAL II 23M



VAN DER VALK CONTINENTAL II 23M



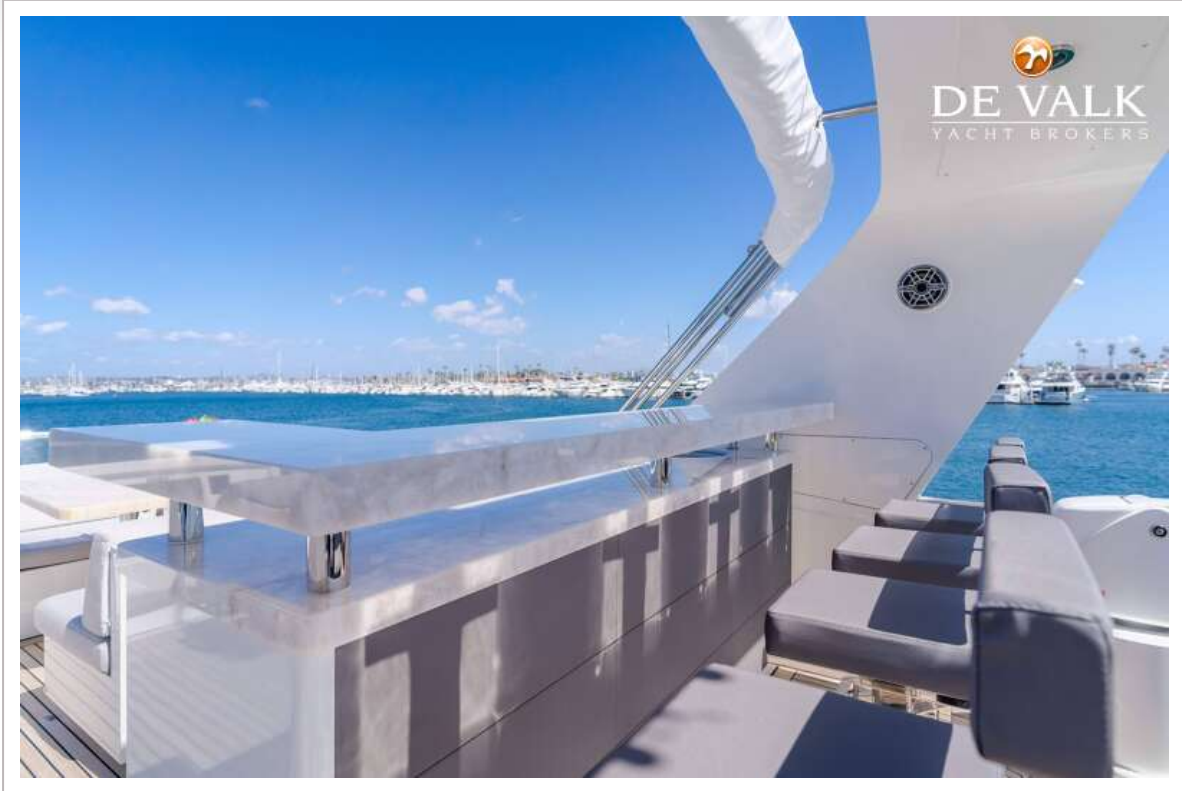
VAN DER VALK CONTINENTAL II 23M



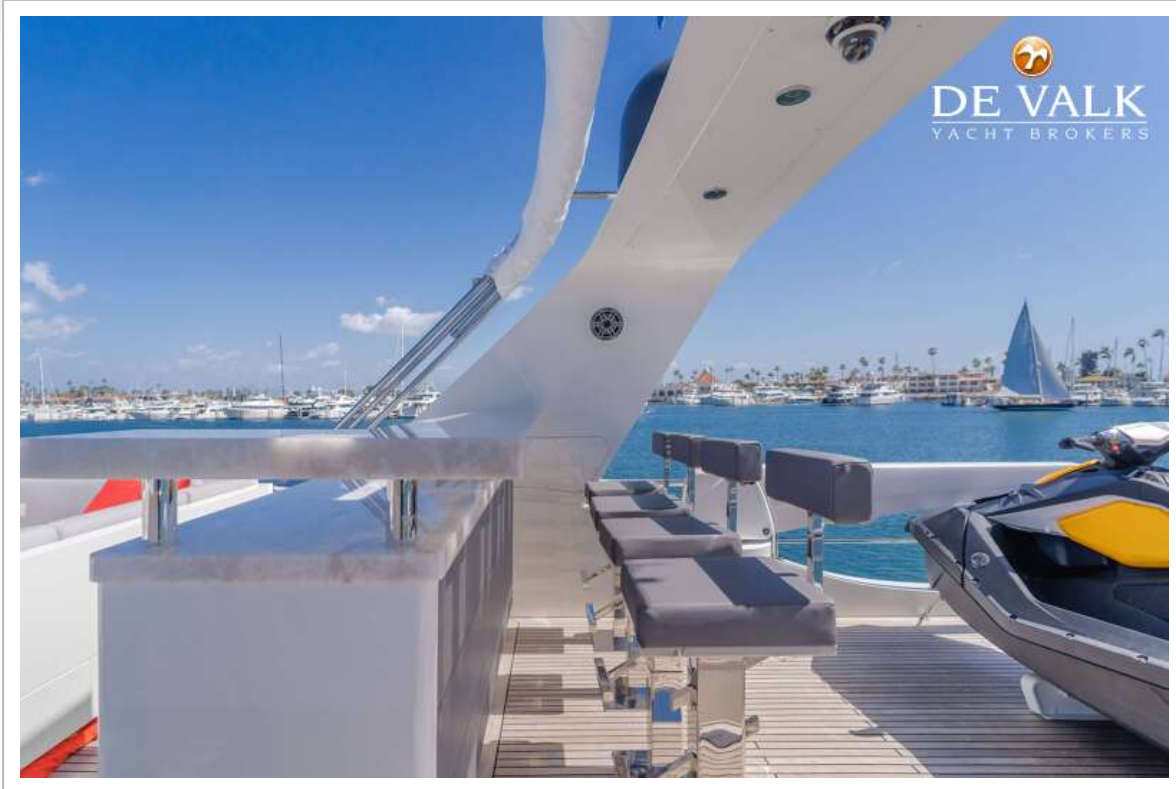
VAN DER VALK CONTINENTAL II 23M



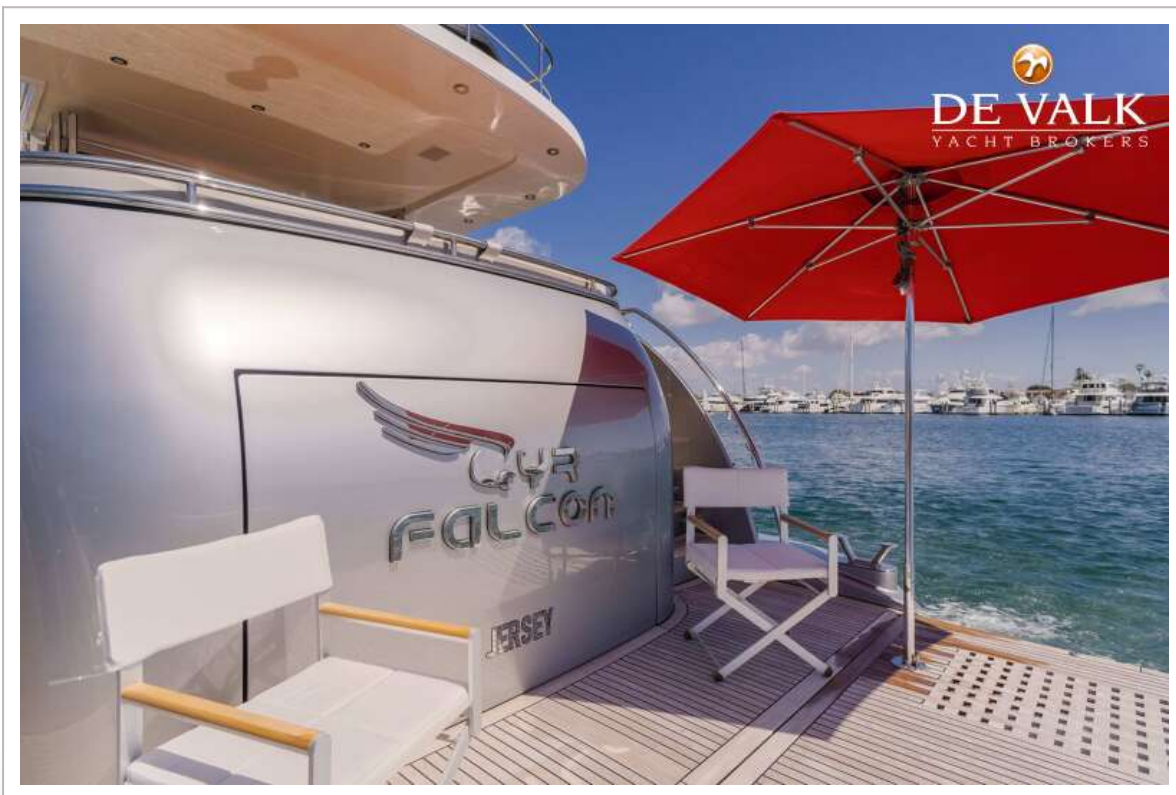
VAN DER VALK CONTINENTAL II 23M



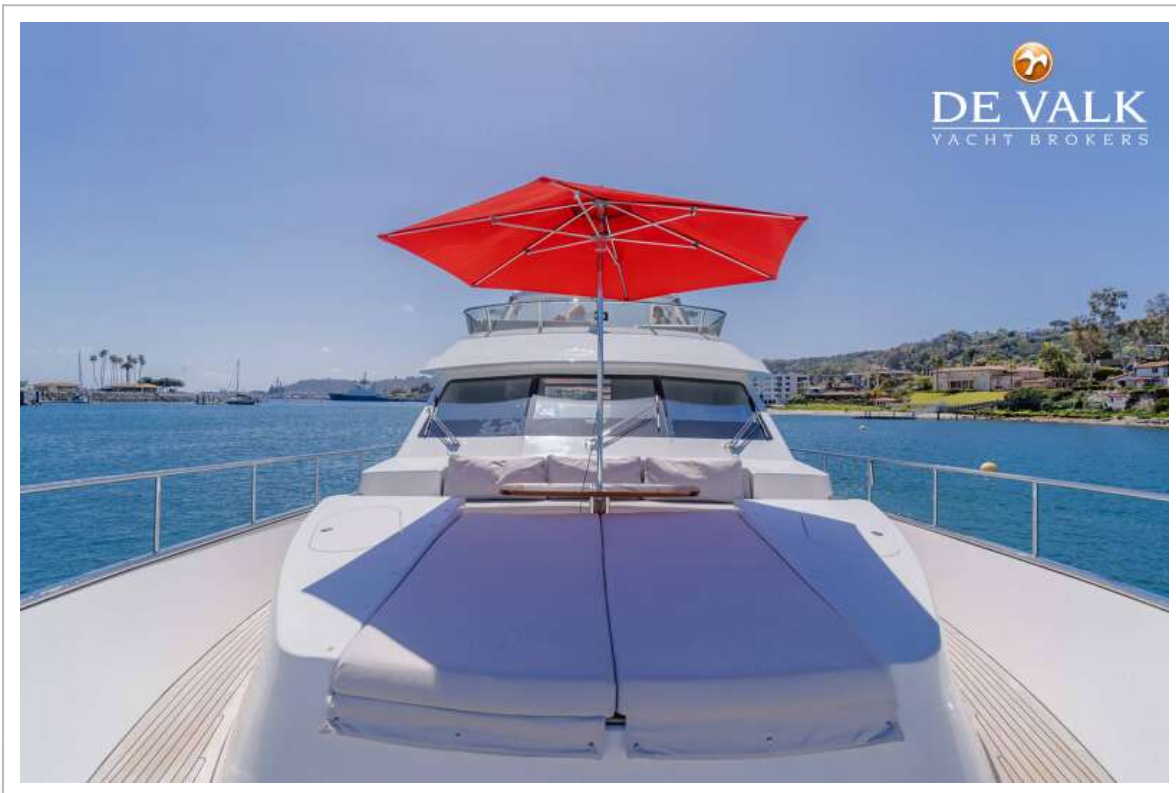
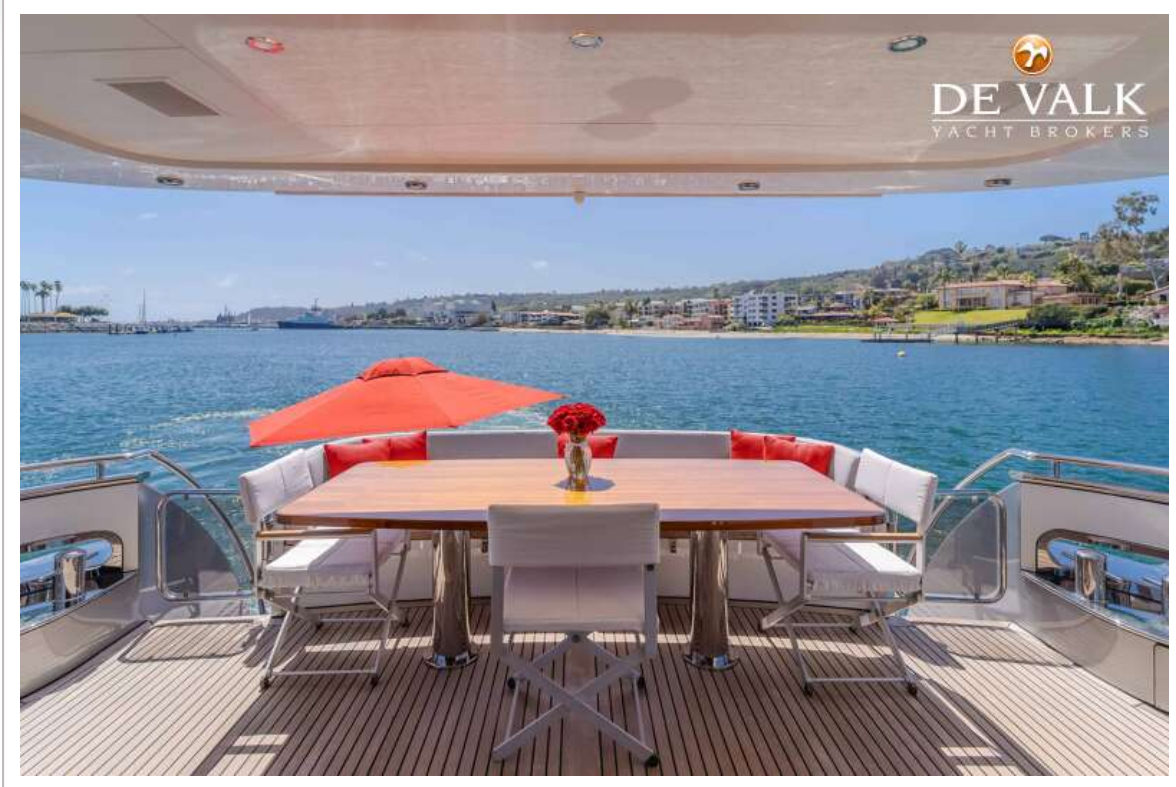
VAN DER VALK CONTINENTAL II 23M



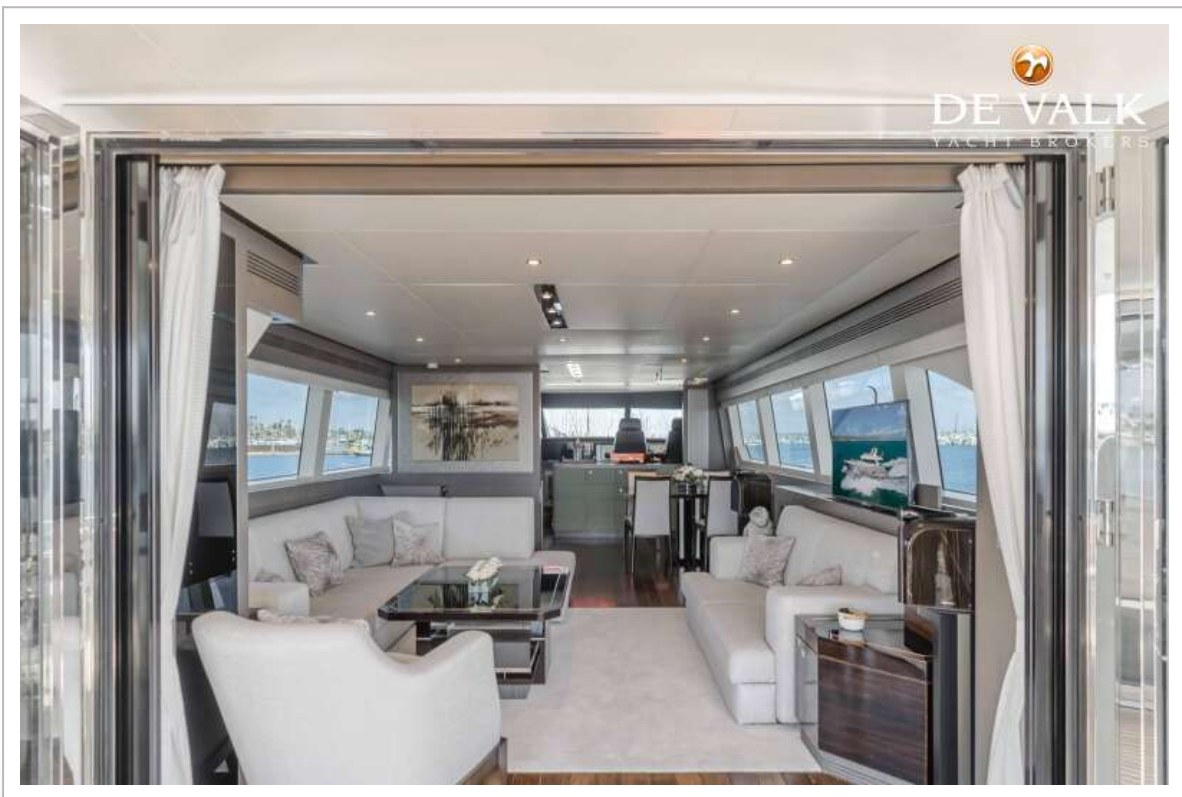
VAN DER VALK CONTINENTAL II 23M



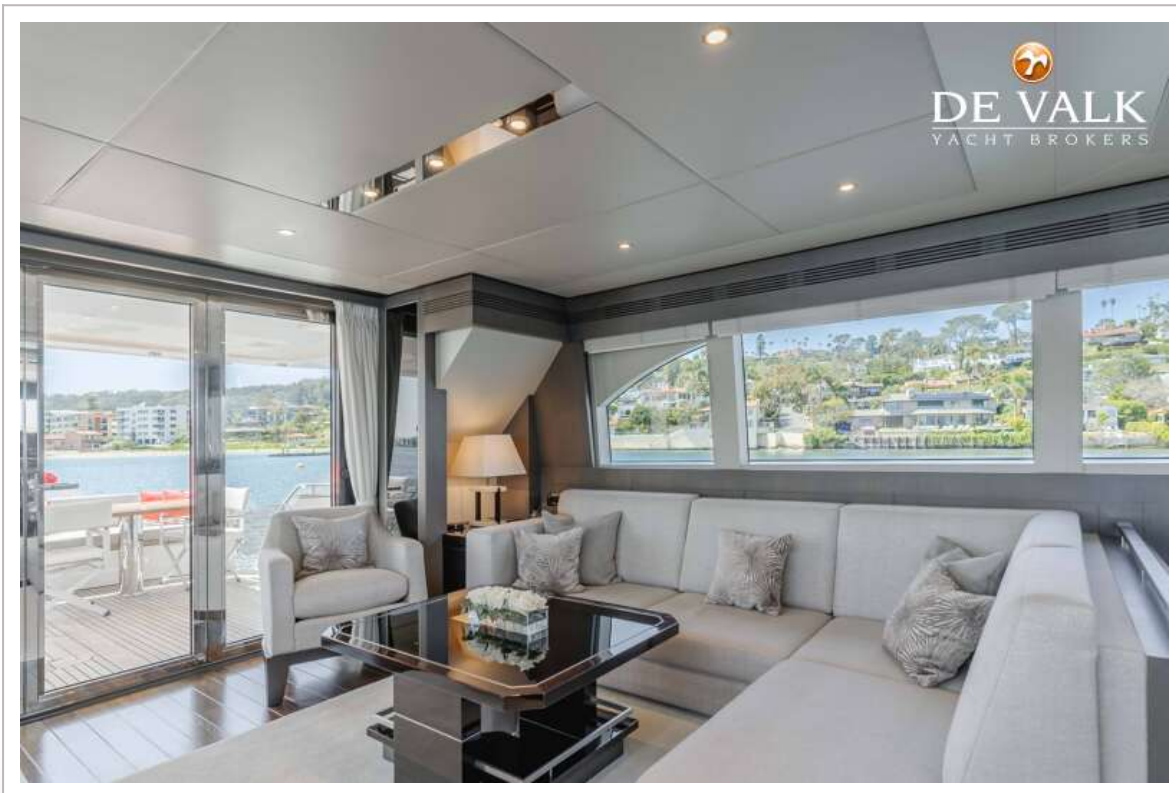
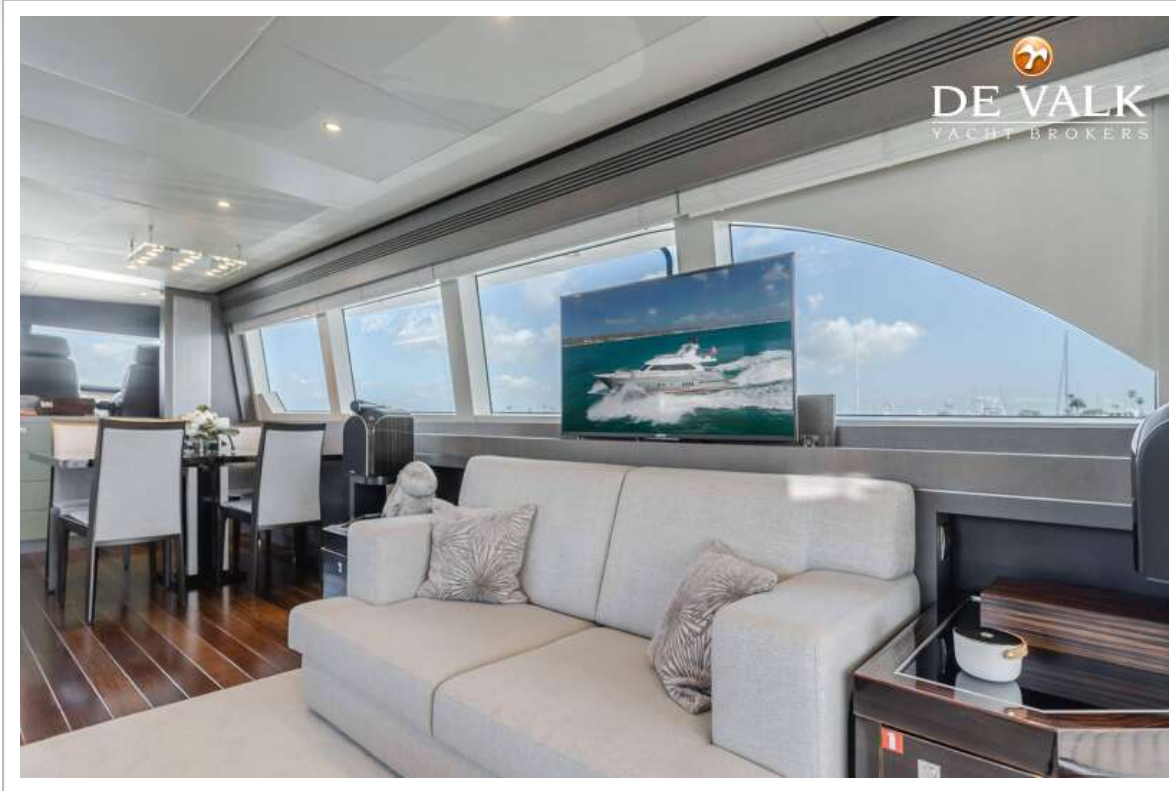
VAN DER VALK CONTINENTAL II 23M



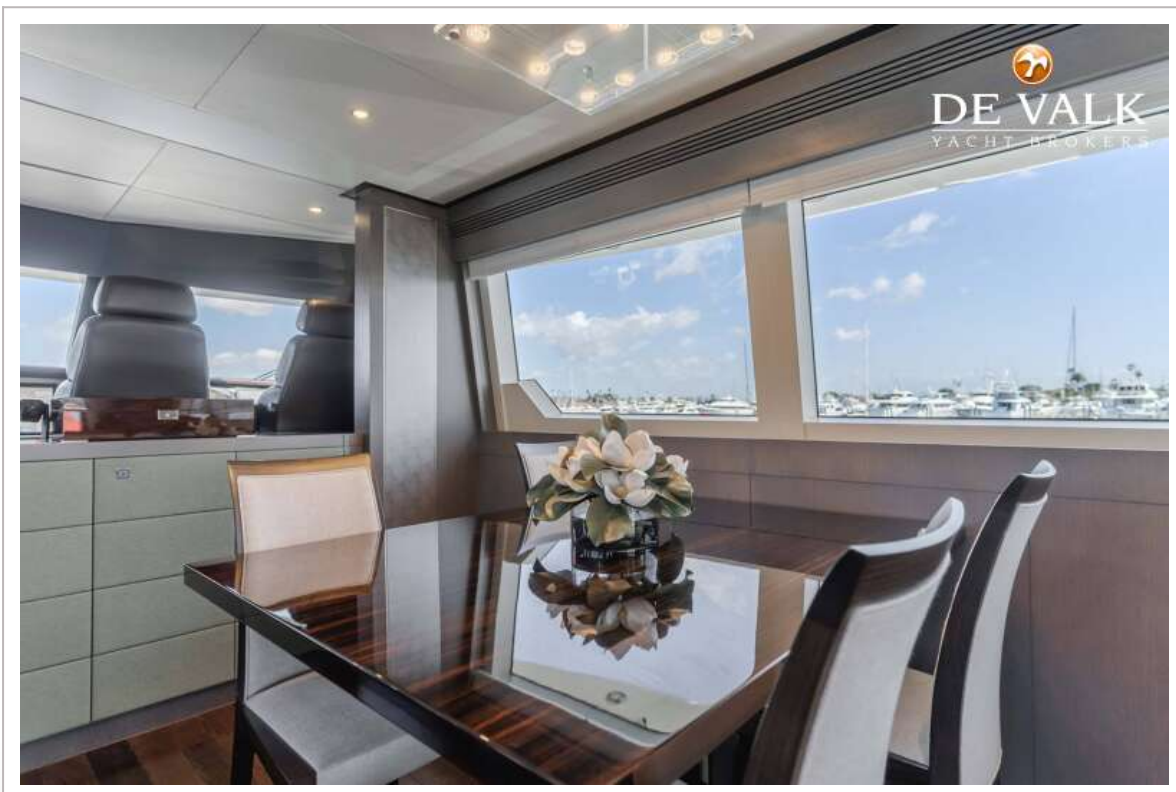
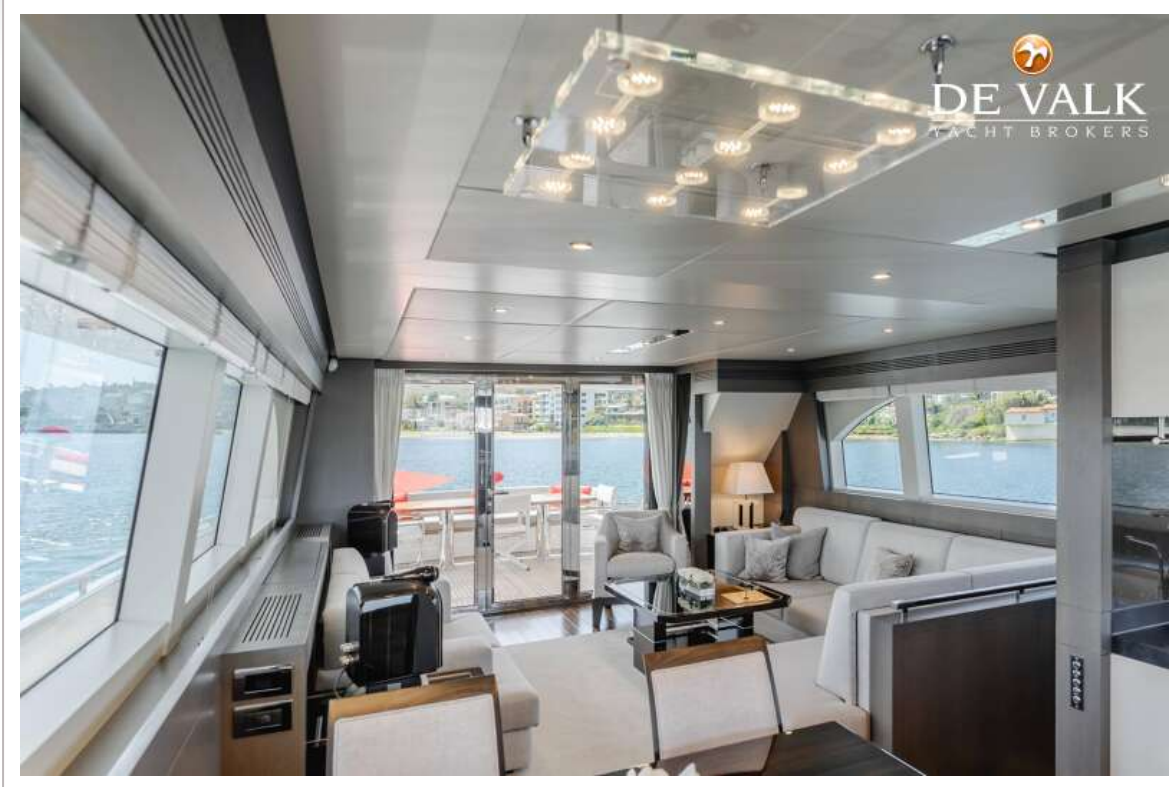
VAN DER VALK CONTINENTAL II 23M



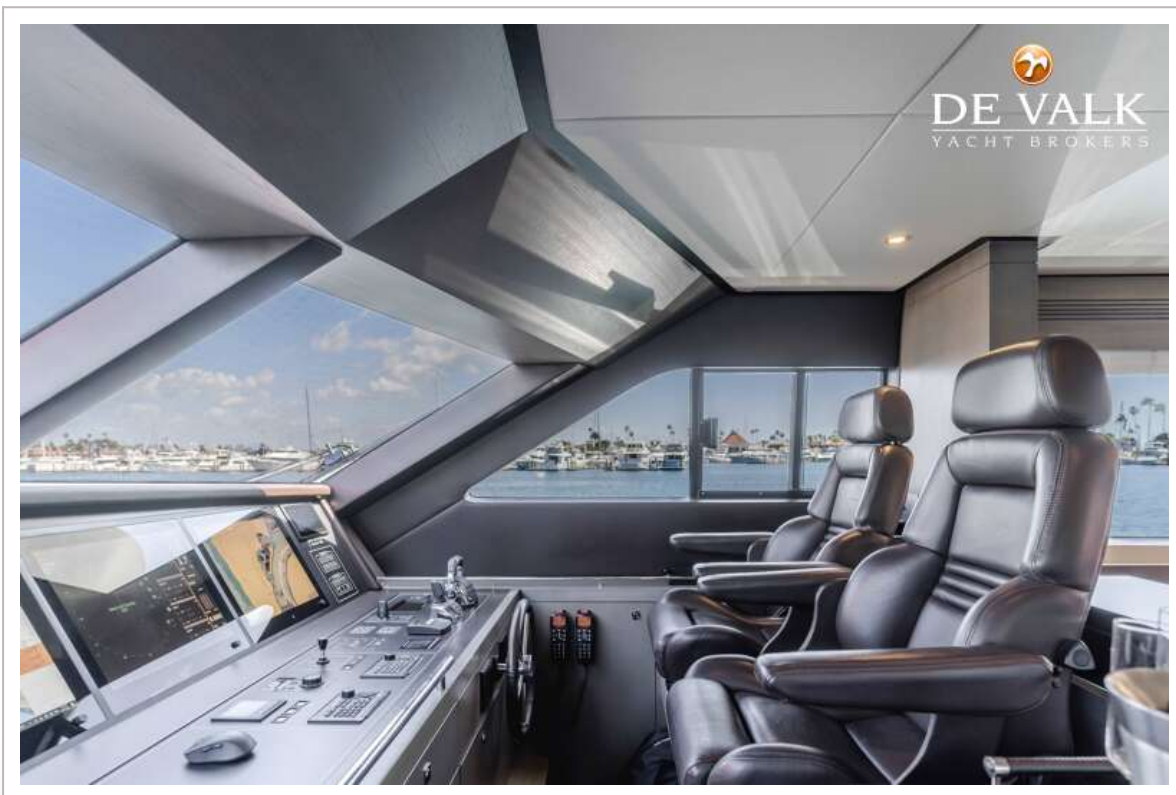
VAN DER VALK CONTINENTAL II 23M



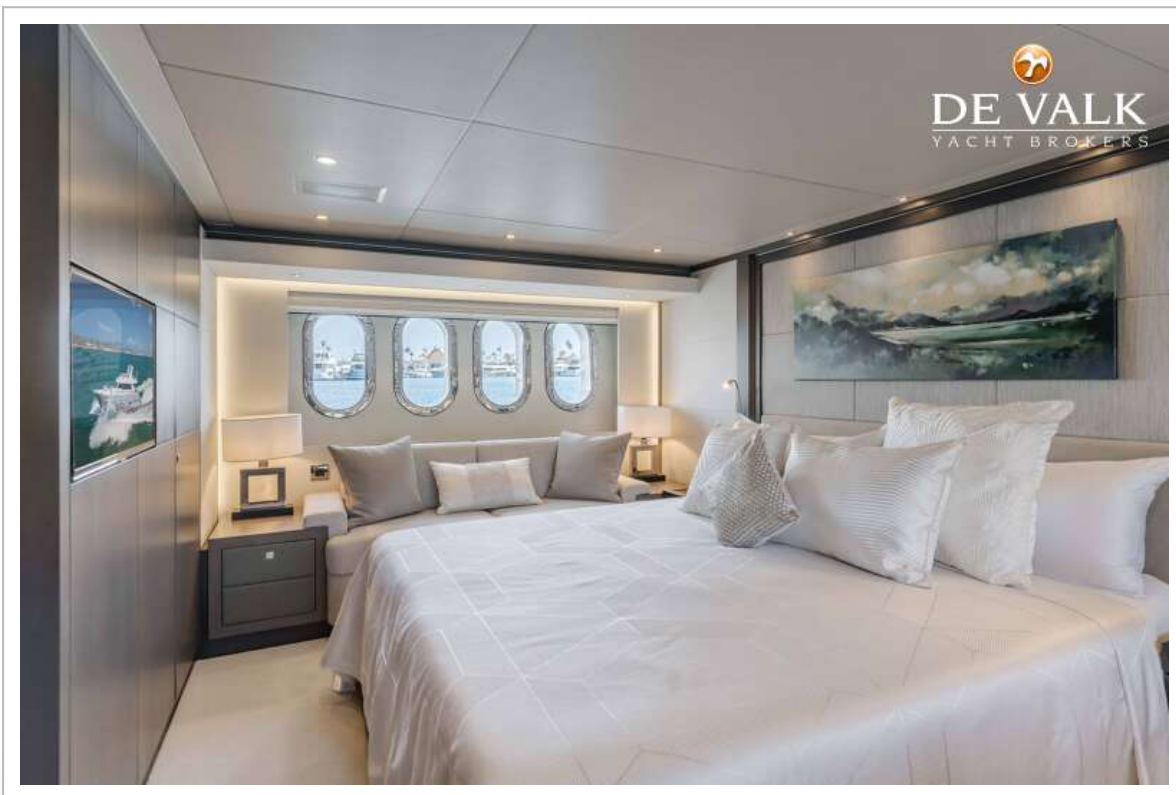
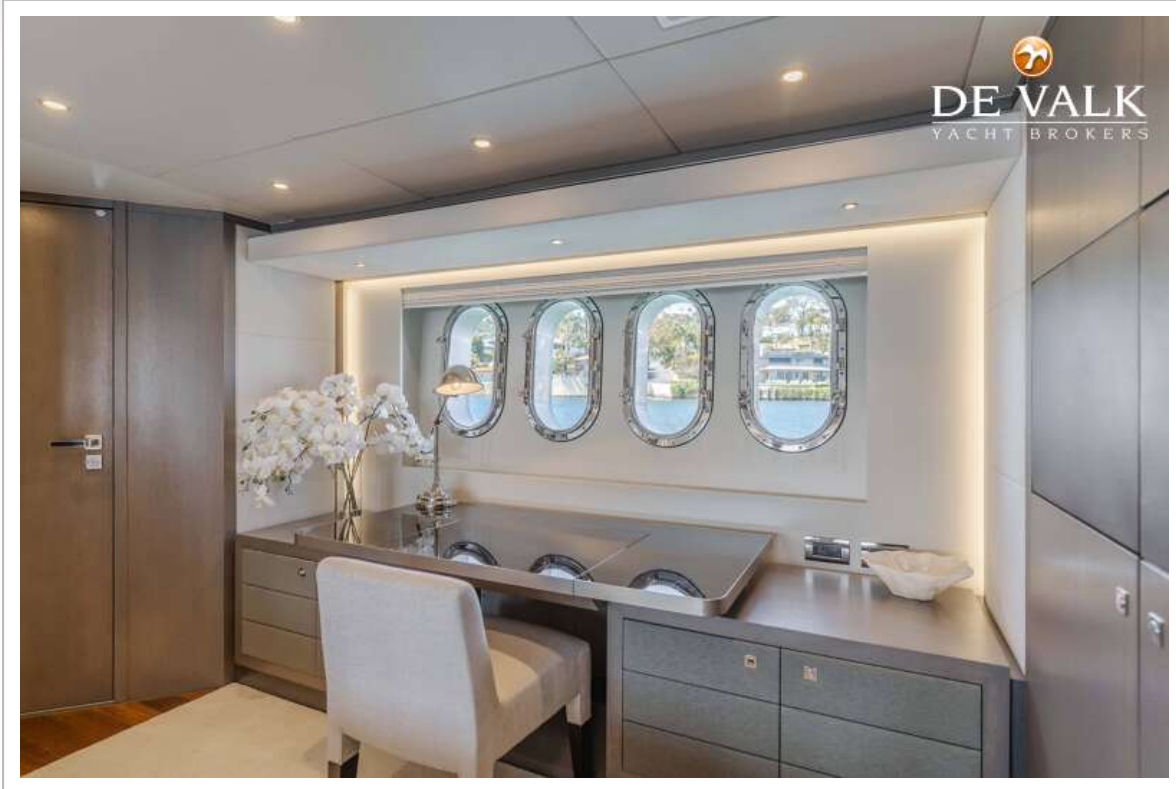
VAN DER VALK CONTINENTAL II 23M



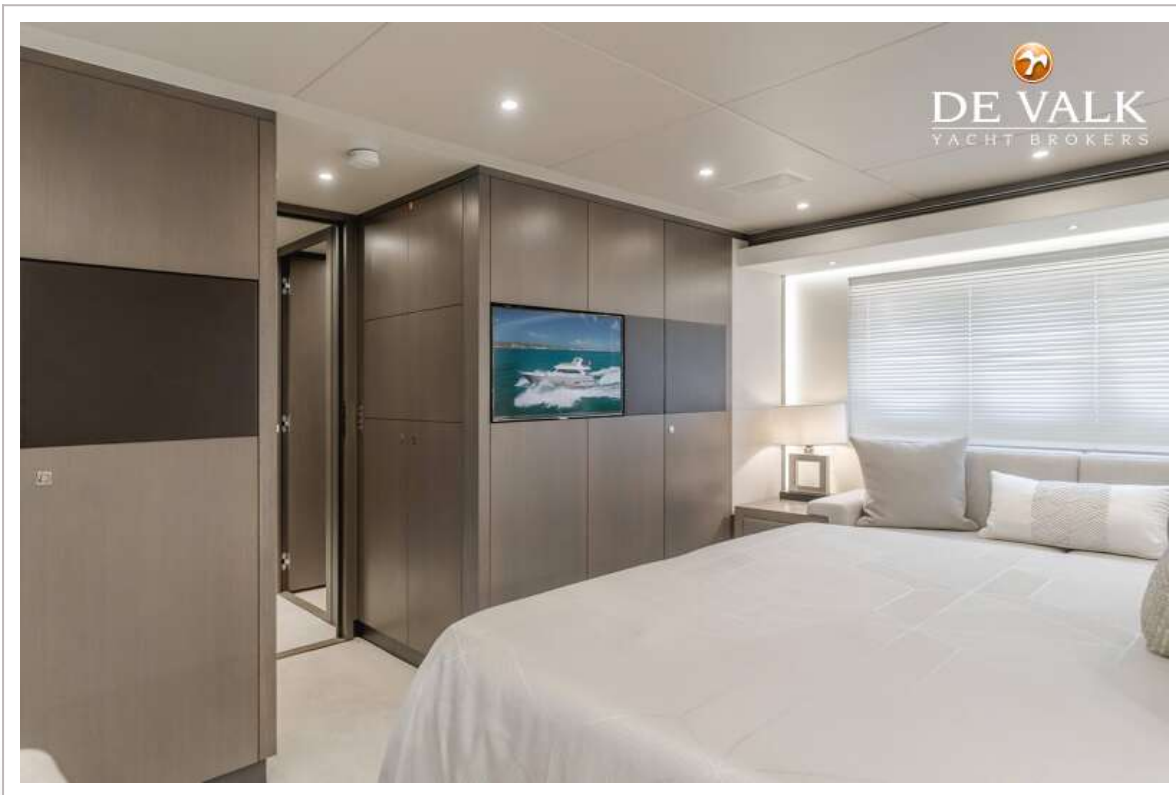
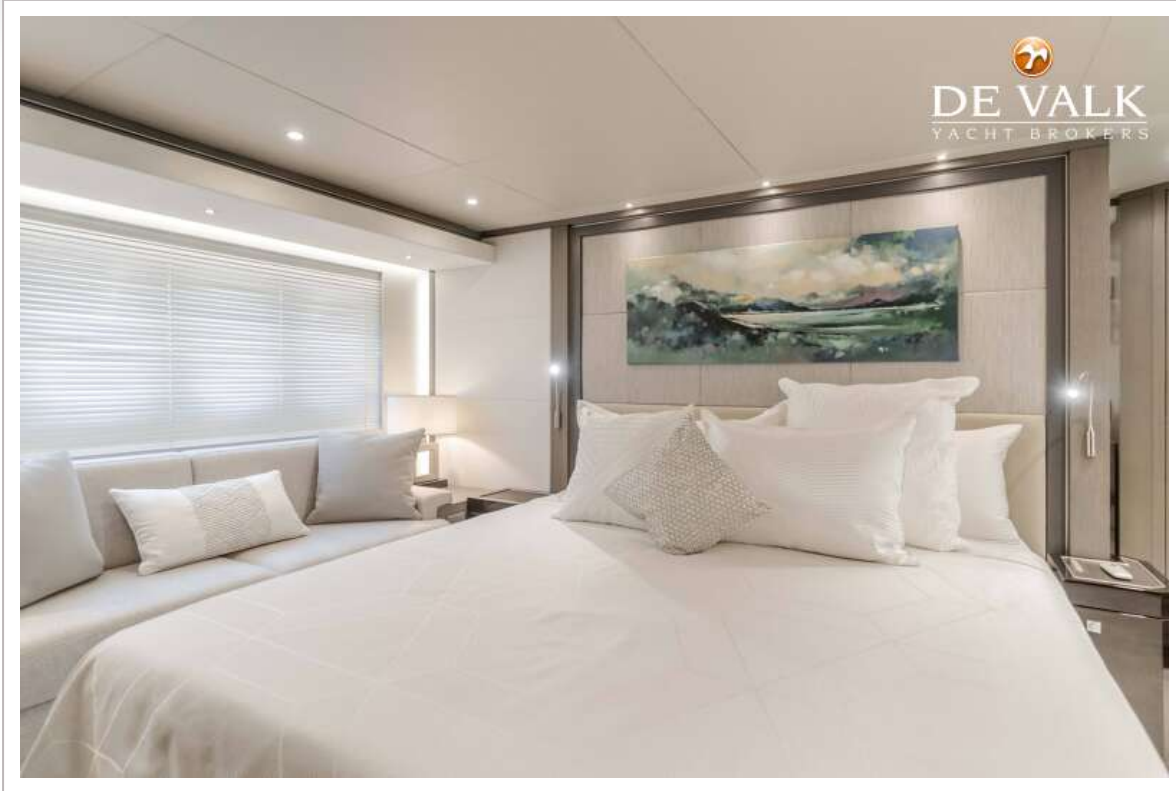
VAN DER VALK CONTINENTAL II 23M



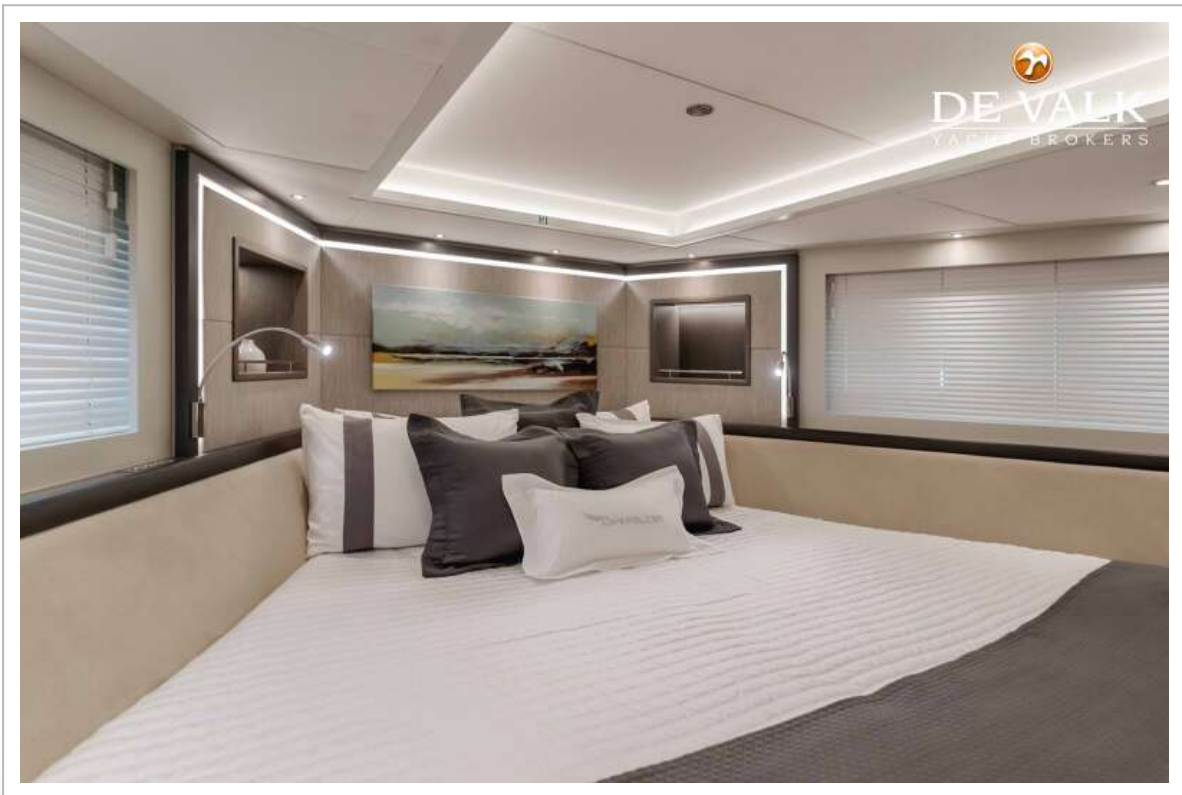
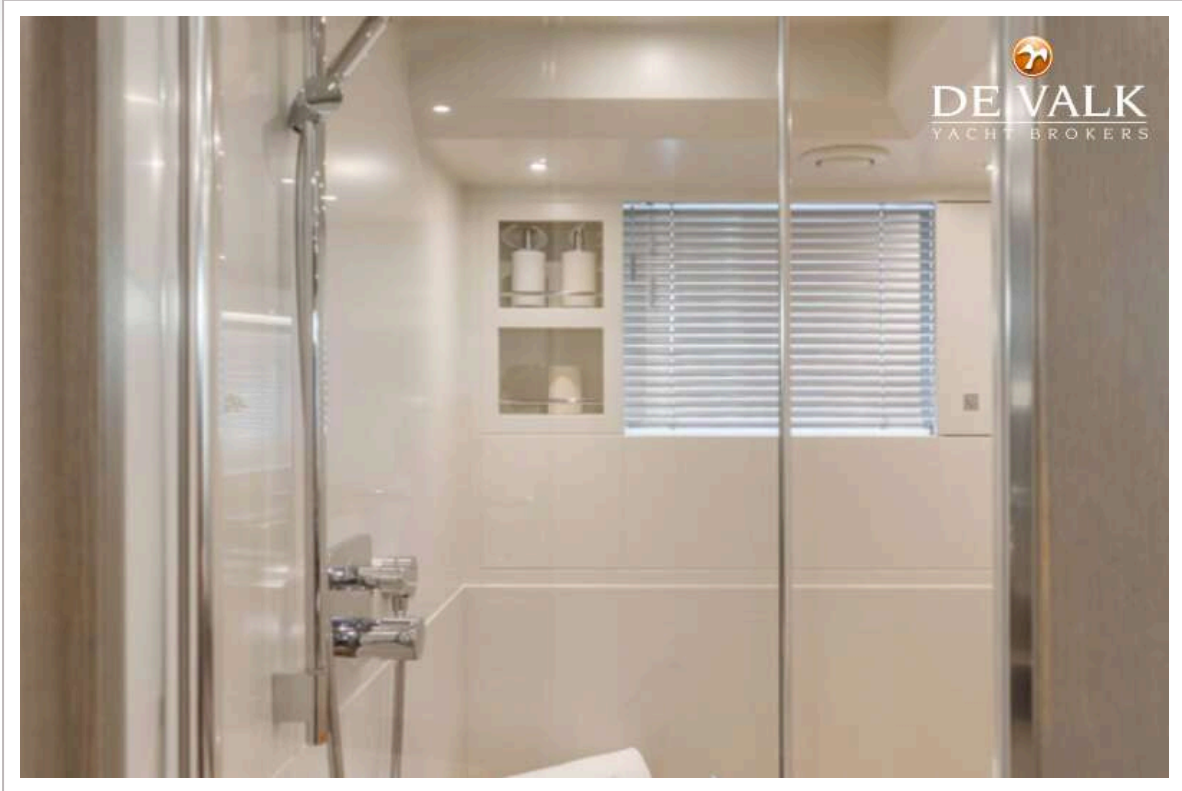
VAN DER VALK CONTINENTAL II 23M



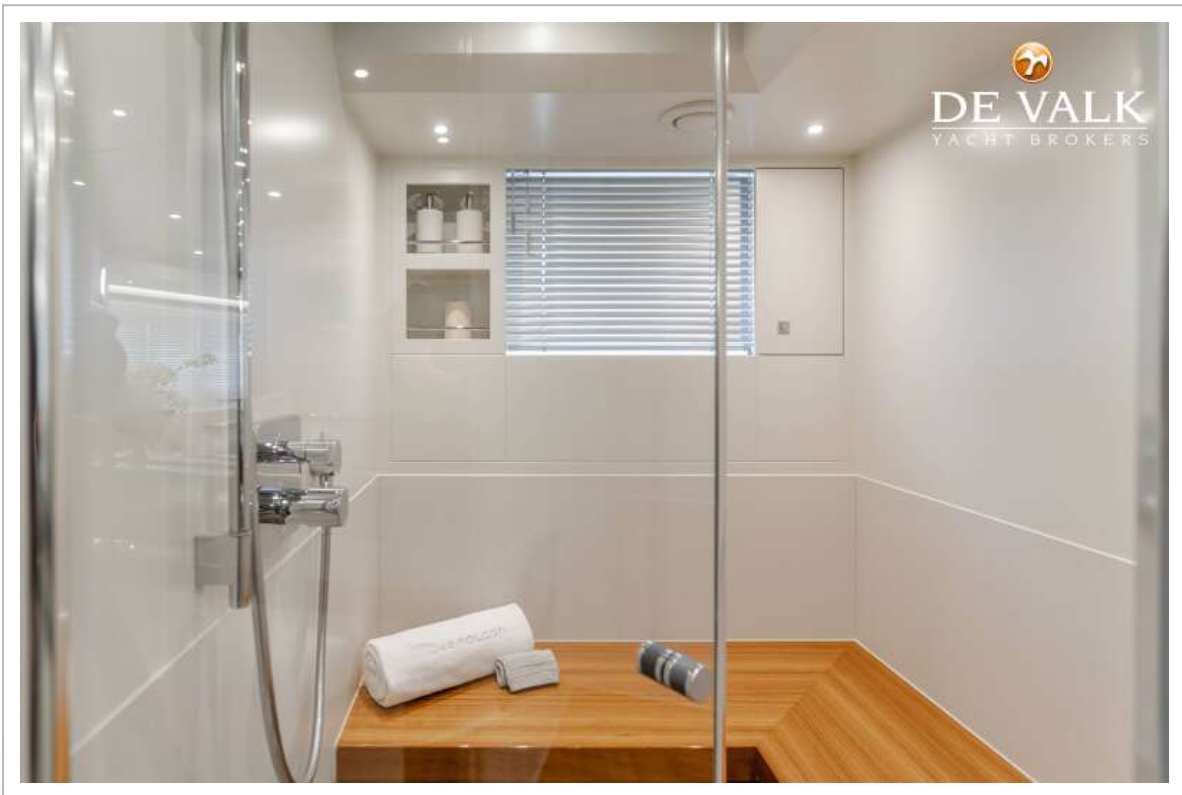
VAN DER VALK CONTINENTAL II 23M



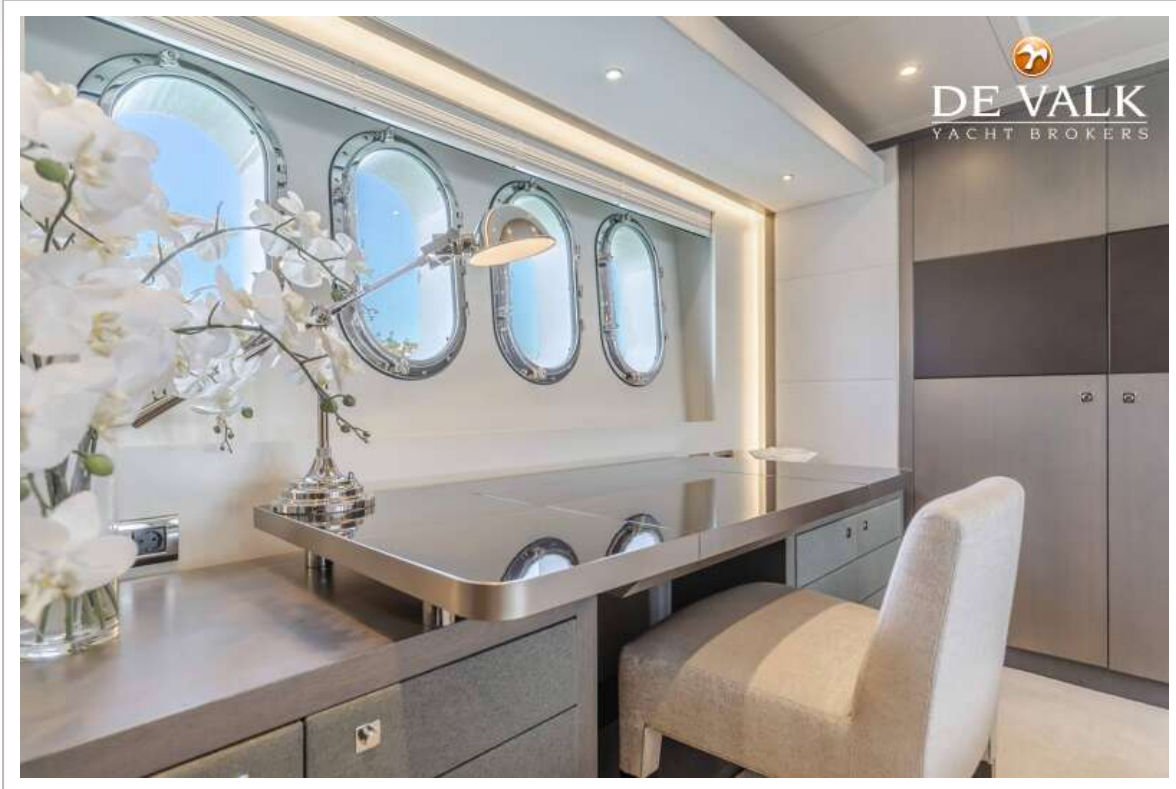
VAN DER VALK CONTINENTAL II 23M



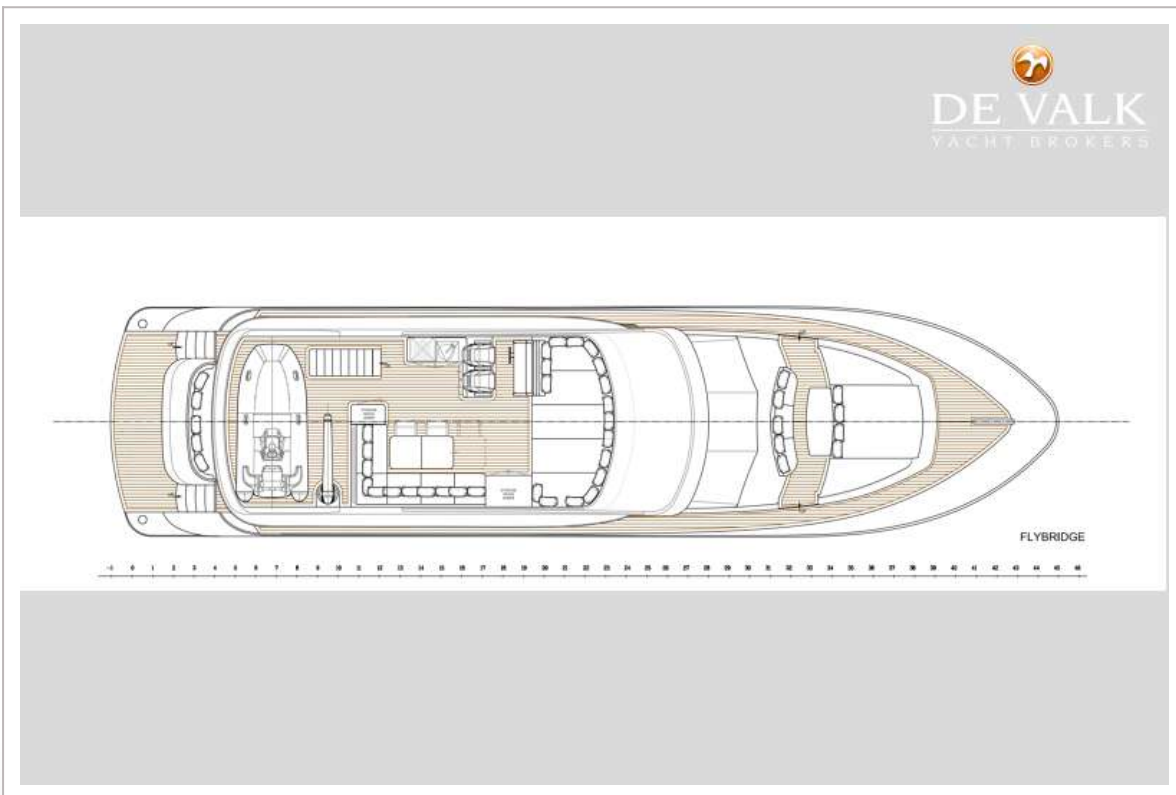
VAN DER VALK CONTINENTAL II 23M



VAN DER VALK CONTINENTAL II 23M



VAN DER VALK CONTINENTAL II 23M



VAN DER VALK CONTINENTAL II 23M

