



DE VALK
YACHT BROKERS



JOUET 1280



DE VALK
YACHT BROKERS

KOMMENTARE DES MAKLERS

The Jouet 1280 designed by Yves Mareschal in France has a very roomy layout with a spacious owner's cabin and a bright pilot house with panoramic views. A very strong built ketch which offers a safe and comfortable cruise for up to a crew of six. A sectioned cockpit allows space to relax and navigate. Fairly young engine and sails make this Jouet 1280 a reliable companion at sea. Available on the hard stand in South Spain.

Jörg Hellmich

TECHNISCHE DATEN

Maße	12.80 x 4.26 x 1.90 (m)	Werft	Yachting France
Baujahr	1984	Kabinen	3
Material	GFK	Kojen	6
Motor(en)	1 x Volvo Penta D2 diesel	PS/kW	75.00 (PS), 55.20 (kW)
Verkaufspreis	€ 89.000 (MwSt. Mehrwertsteuerfrei)	Liegeplatz	contact Almeria

KONTAKT

Verkaufsbüro	De Valk Almeria	Telefon	+34 950 497 825
Adresse	Puerto de Almerimar Darsena de la Batea 1, No. 42, 04711 Almerimar Spain	E-Mail	almeria@devalk.nl

HAFTUNGSAUSSCHLUSS

Diese Angaben erfolgen nach bestem Wissen, können jedoch nicht garantiert werden.



ALLGEMEIN

Modell	JOUET 1280
Typ	Segelyacht
Rumpflänge (m)	12,80
Wasserlinienlänge (m)	10,40
Breite (m)	4,26
Tiefgang (m)	1,90
Durchfahrtshöhe min (m)	15,00
Stehhöhe (m)	1,95
Baujahr	1984
Werft	Yachting France
Land	Frankreich
Entwerfer	Yves Mareschal
Gewicht (t)	9
Ballast (Ton)	3,65
CE Norm	NA
Rumpfmateriale	GFK
Rumpffarbe	Beige
Rumpfform	Deep-V
Art Kiel	Flossen Kiel
Material Aufbauten	GFK
Deckmaterial	GFK
Deck Finish	Antirutsch Belag
Deck Finish Aufbauten	Antirutsch Belag
Pflicht Bedeckung	Teak
Fenster Einfassung	Aluminium
Fenster Material	Perspex
Decks Luke	ja
Bullauge	Aluminium
Treibstofftank (Liter)	Stahl 300
Füllstandsanzeige (Treibstofftank)	Gauge



Trinkwassertank (Liter)	Edelstahl 400
Füllstandsanzeige (Trinkwasser)	Gauge
Radsteuerung	hydraulik New 2017
Innerhalb Steuerung	ja
Aussen Steuerung	hydraulik
Not-Pinne	ja
Weitere Info	Osmosis preventiv treatment in 2011

UNTERKUNFT

Kabinen	3
Kojen	6
Einteilung	3 cabins & 2 heads
Fussboden	Holz
Ruderhaus/Decksalon	ja
Standhöhe Salon (m)	1,85
Heizung	Diesel Heißluft
Kartentisch	ja
Achterkabine	ja
Kombüse	L-shape
Arbeitsfläche	Corian
Spülbecken	Edelstahl Double
Herd	Gas
Ofen	ja
Kuhlschrank	ja
Warmwasser System	220V + Motor Boiler
Wasserdruck System	elektrisch
Kochend-Wasserhahn	ja
Geschirrausstattung	ja
Eignerkabine	Doppelbett Aft
Länge Bett (m)	1,95
Kleiderschrank	Regale und hängend



Toilet	en suite
Toilette System	elektrisch Jabsco
Handwaschbecken	auf der Toilette
Dusche	en suite
Gästekabine 1	Stockbett FW Port
Länge Bett (m)	1,90
Kleiderschrank	Regale und hängend
Toilette	gemeinsam
Toilette System	handbetrieb Jabsco
Handwaschbecken	auf der Toilette
Dusche	gemeinsam
Gästekabine 2	Doppelbett FW STB
Länge Bett (m)	1,90
Kleiderschrank	Regale und hängend

MASCHINEN

Motoranzahl	1
Marke	Volvo Penta
Typ	D2
PS	75
kW	55.20
Kraftstoffart	Diesel
Installiert im Jahr	2018
Höchstgeschwindigkeit (Kn)	8
Marschgeschwindigkeit (Kn)	6
Verbrauch (l/h)	4
Reichweite (nm)	600
Motorstunden	1000
Kühlungssystem Motor	indirekte Wärmetauscher
Antrieb	Schraubenwelle
Welle Dichtung	2017



Motor bedienung	Seilzug Kabel
Gewende getriebe	hydraulic
Bugschraube	elektrisch
Exhaust	wassergekühlt
Propeller Typ	fest
Propellerblätter	3
Material Propellerwelle	Edelstahl New shaft in 2024
Propellerwelle schmierung	Wasser
Hand Bilgenpumpe	ja
Elektrische Bilgenpumpe	ja
Elektrische Anlage	12V system
Starterbatterie	1 x 12V / 75Ah
Versorgungsbatterie	3 x 12V / 100 Ah (new 2022)
Bugschraubebatterie	12V / 100 Ah AGM
Batterie Monitor	Philippi
Batterie Ladegerat/Umwandler	Victron Energy Phoenix Multiplus 12/ 2500/120
Landstrom	mit Kabel 230V
Weitere Info	Yearly Engine service

NAVIGATION

Kompass	ja
Multi Control Display	Raymarine ST60 Tridata
Tiefenanziege/Logge	Raymarine ST60
Windlupe anzeige	Raymarine i70
Tochter anzeige	Raymarine ST60 Tridata
UKW	Navicom RT 650
Portabel UKW	Navicom RT 300
Autopilot	Raymarine SP X10 (new pump 2024) / ST6002 Display
Ruderwinkel Anzeige	Raymarine ST6002
Radar	Furuno 1623 (defect)
GPS	Lorenz P2MS8 & Garmin 922



Plotter/GPS	Laurent Compact
Navtex	Clipper
Elektronische Kart(en)	C maps
AIS Empfänger	New 2022
Navigation Beleuchtung	ja

AUSRÜSTUNG

Feste Fenster	ja
Spritzverdek mit Griffbügel	With a fix arch
Bimini	ja
Cockpit Polster	ja
Cockpit Tisch	ja
Badeplattform	ja
Badeleiter	ja
Heckdusche	In cockpit
Anker	Rocna
Ankerkette	45 m (2024)
Anker 2	Brittany
Ankerwinde	elektrisch
Beiboot	aufblasbar Quicksilver (2024) - optional
Ausserborder Halterung	ja
See Reling	Draht/Seil
Zupackenschiene (aufbauten)	Teak
Seiten-Einstieg Seereling	ja
Heckkorb	ja
Bugkorb	ja
Rettungsinsel	2013
Klar Sicht Scheibe	In Saloon
Fenderkissen	ja
Festmacher	ja
Reserve Teilen	ja



Werkzeug	ja
Radio-CD Spieler	Sony
Lautsprecher im Salon	ja
Feuerloscher	ja

RIGG

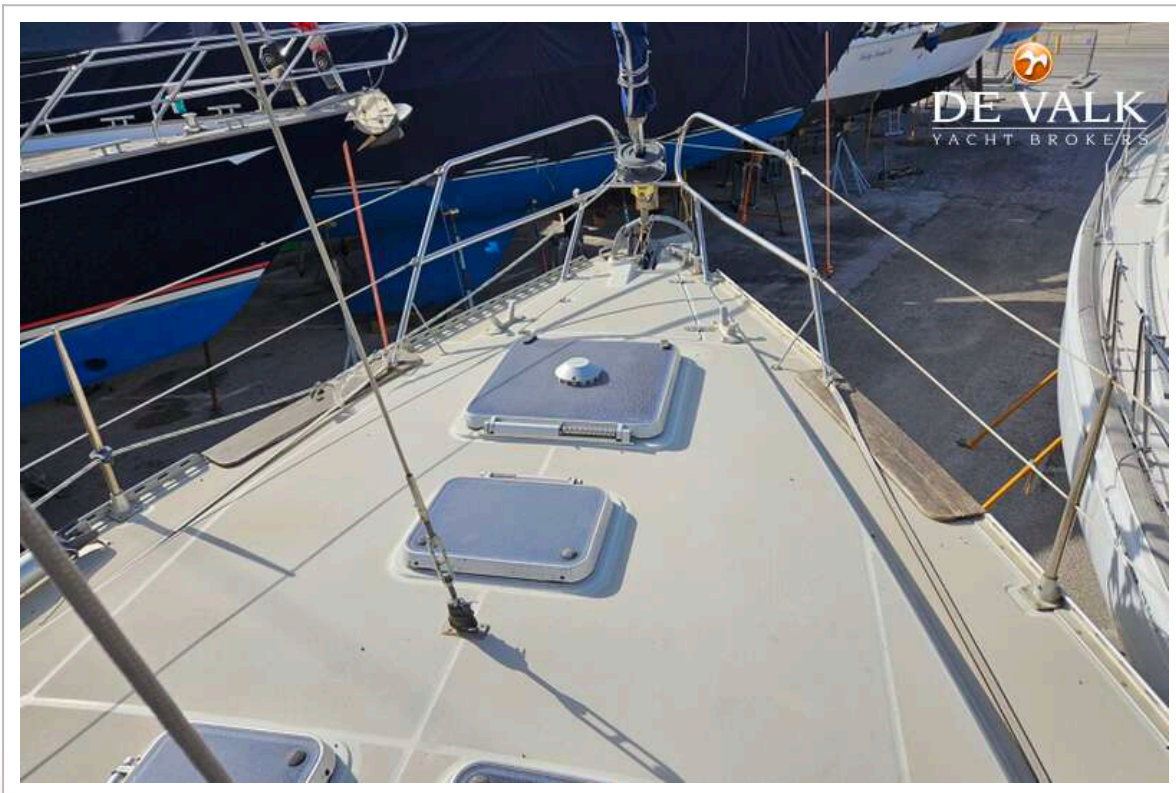
Rig	Ketsch
Stehendes Gut	Drahtseil Last inspection 2017 (FW stay changed)
Material Mast	Aluminium
Salings	ja
Großsegel	New Mainsail in 2020
Besan	New 2017
Fock	New 2017
Rollreffanlage	ja
A-symmetrischen Spi	New 2017
Abnehmbare Inner Vorderstag	ja
Reff Vorrichtung	Rollgross im Mast
Baumniederhohler	Talje
Primare Schot Winschen	2 y Lewmar 30" ST 2 SP
Genua Schotwischen	2 x Lewmar 58" ST 2 SP
Reff Wunsch	3 x Barbarossa 6" on mast
Multifunktional Winschen	1 x Barbarossa 46" ST 2 SP electric
Spi-Baum	Aluminium



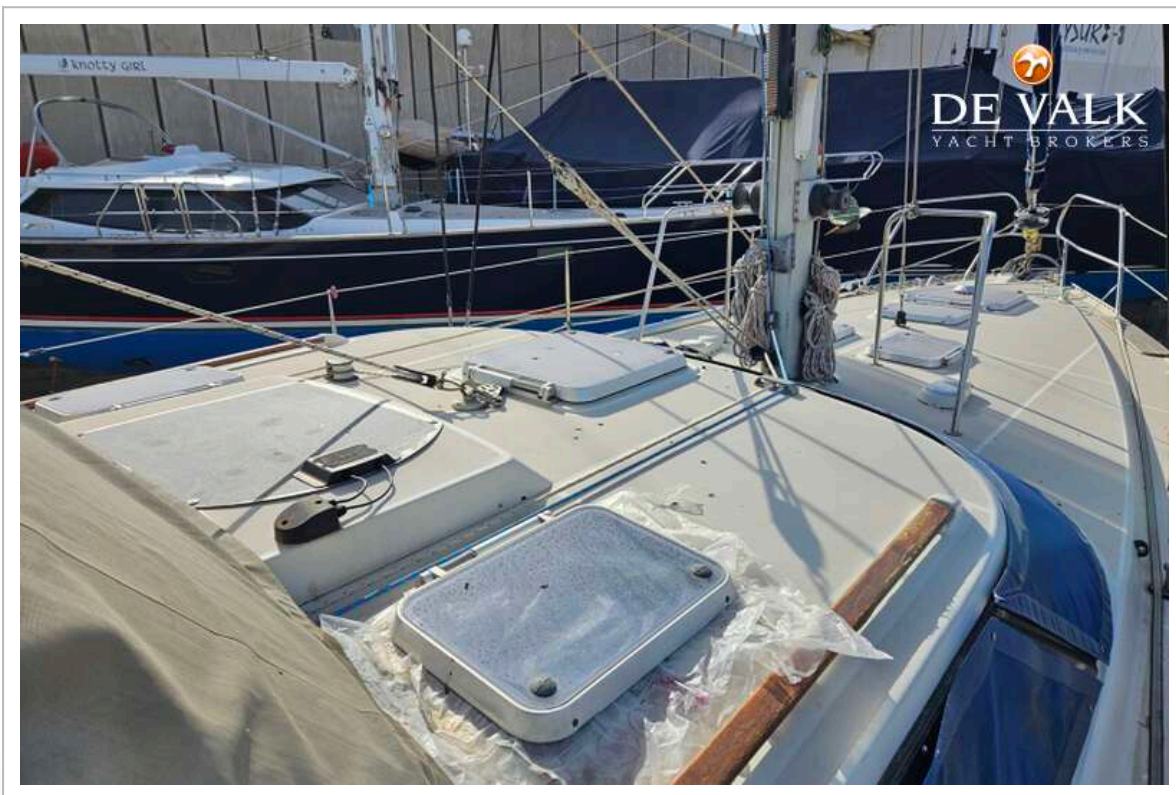
JOUET 1280



JOUET 1280



JOUET 1280



JOUET 1280





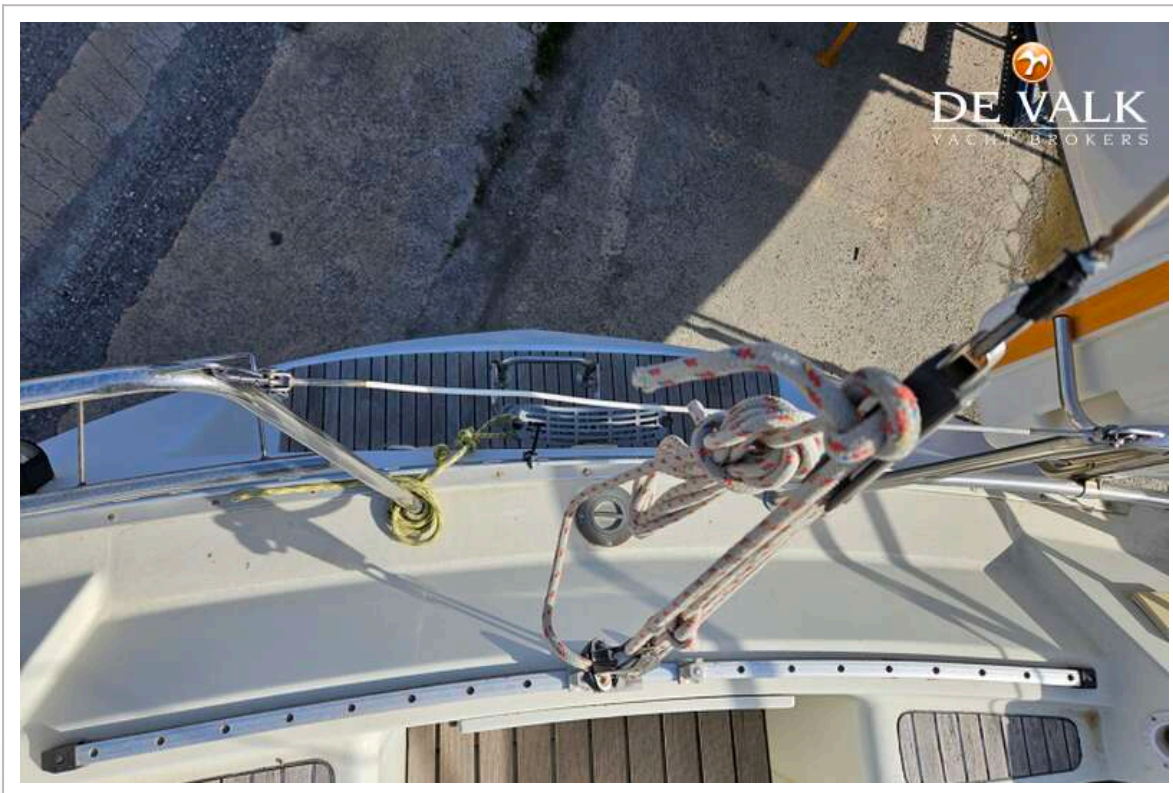
JOUET 1280



JOUET 1280



JOUET 1280







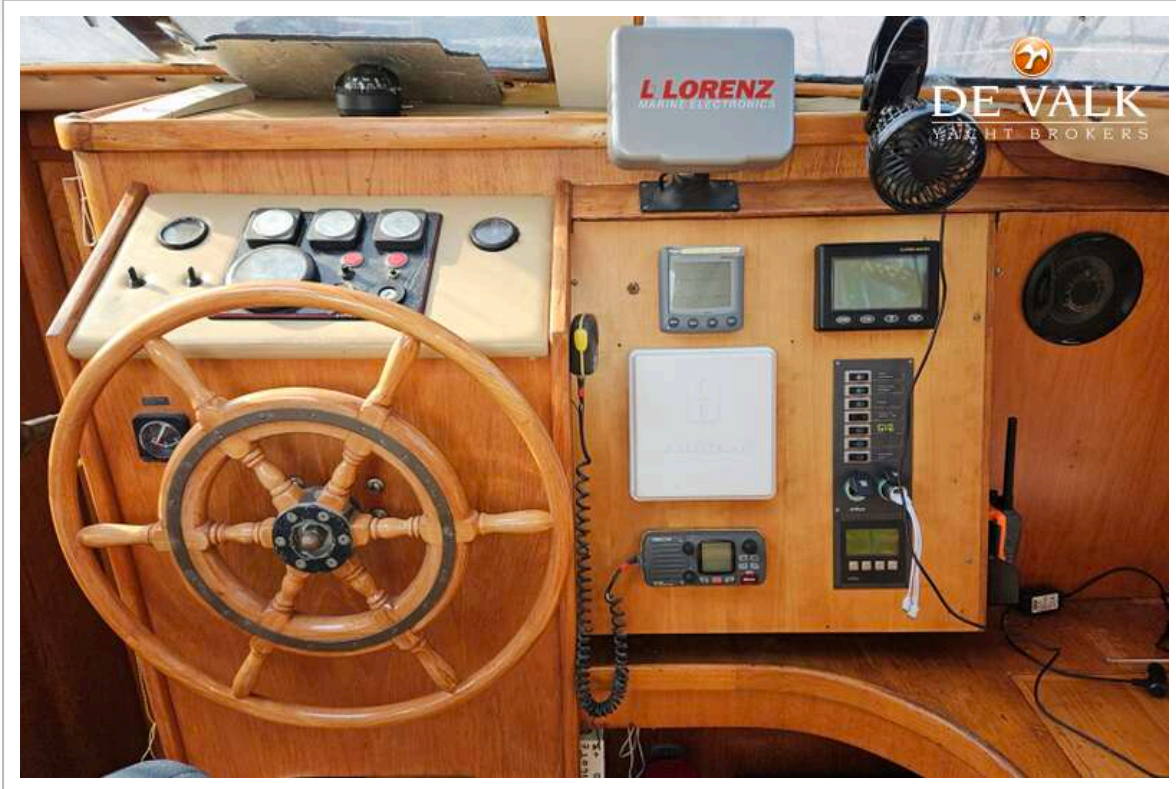
JOUET 1280

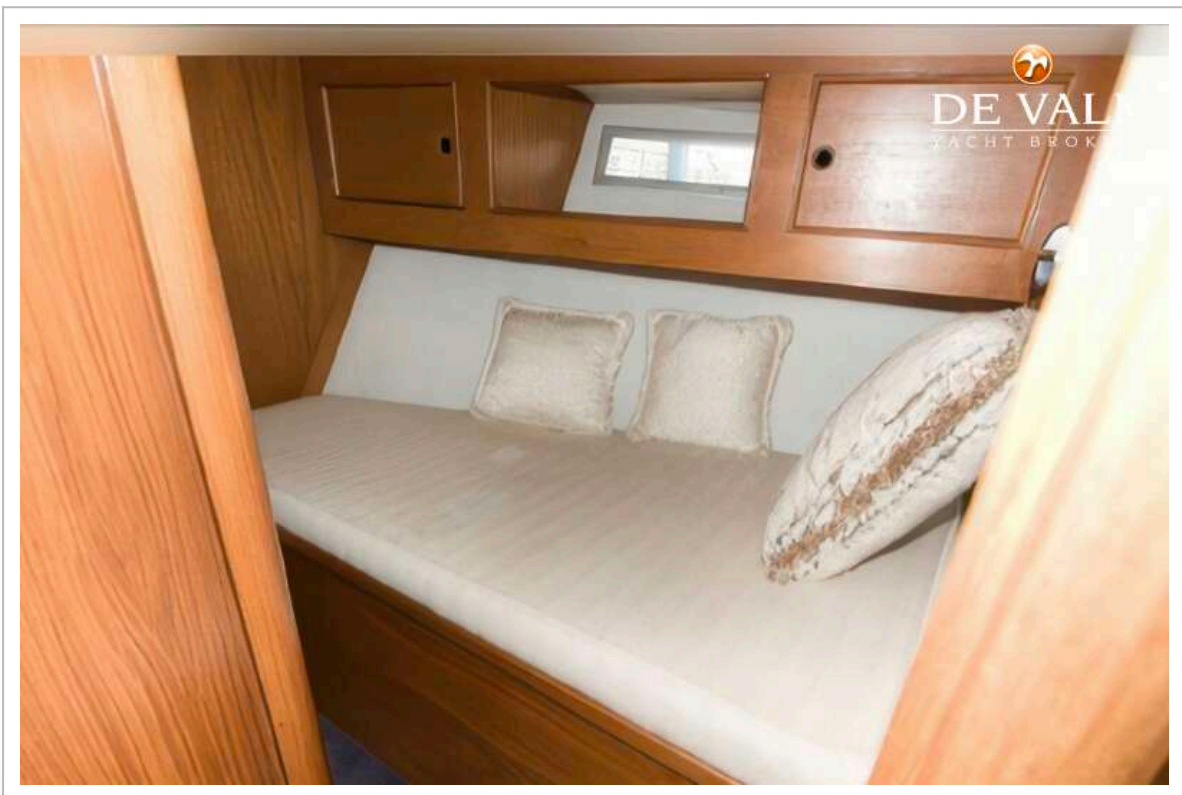
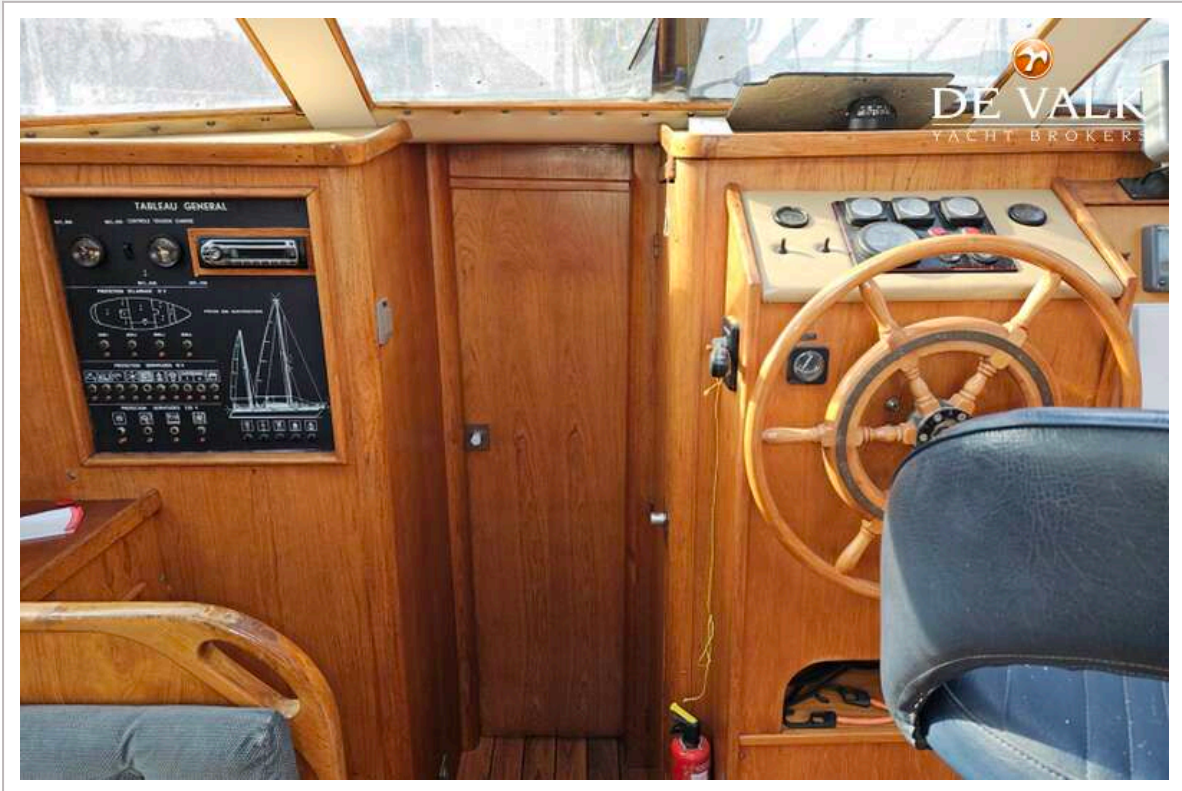


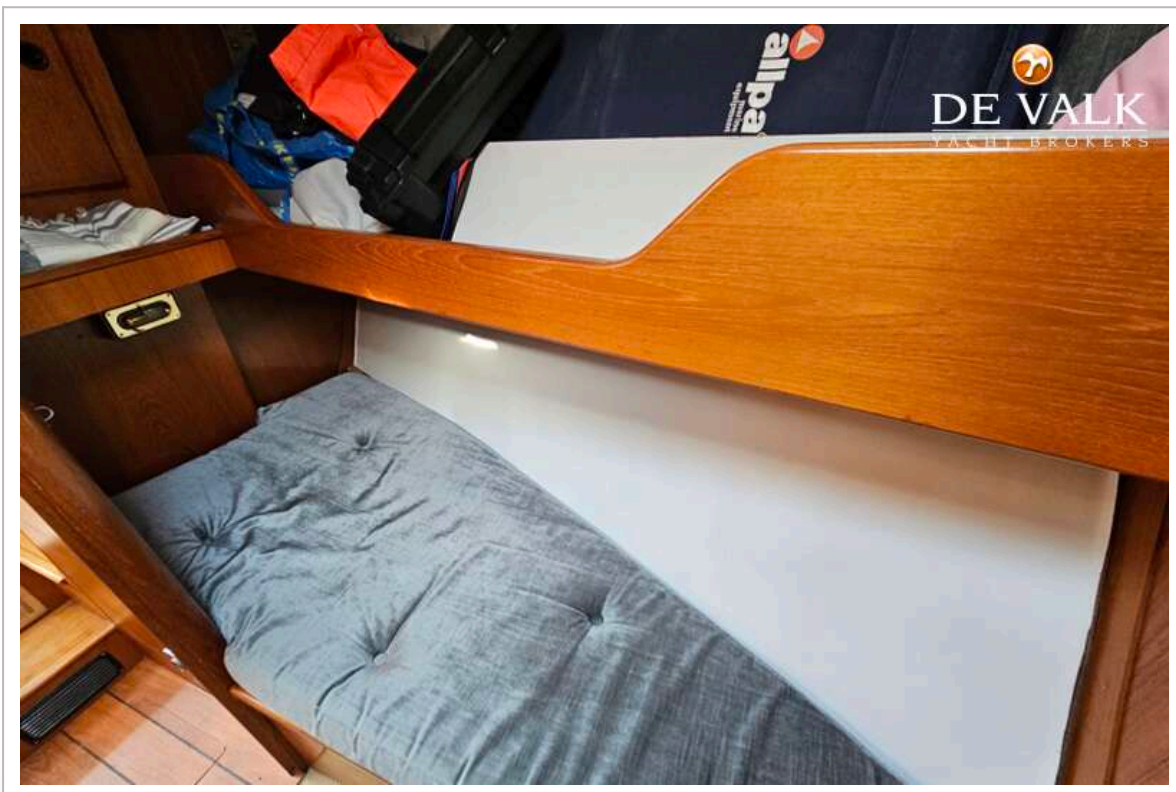
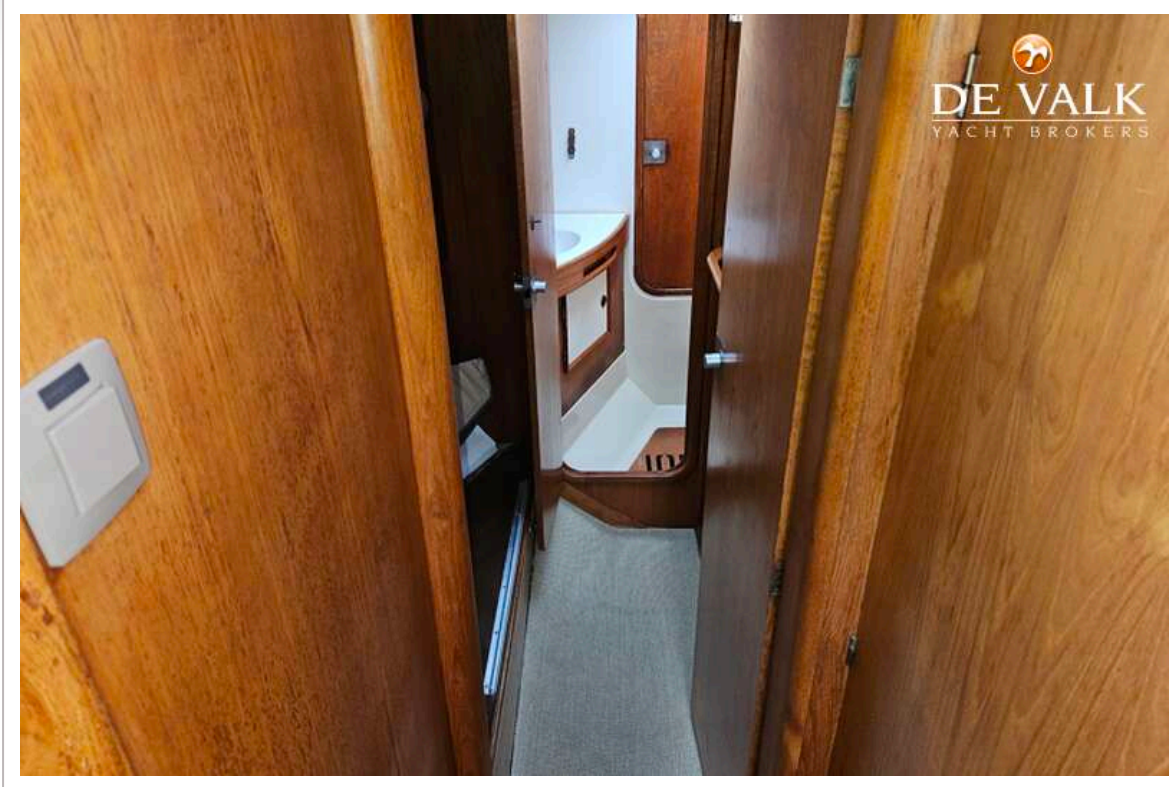
JOUET 1280



JOUET 1280



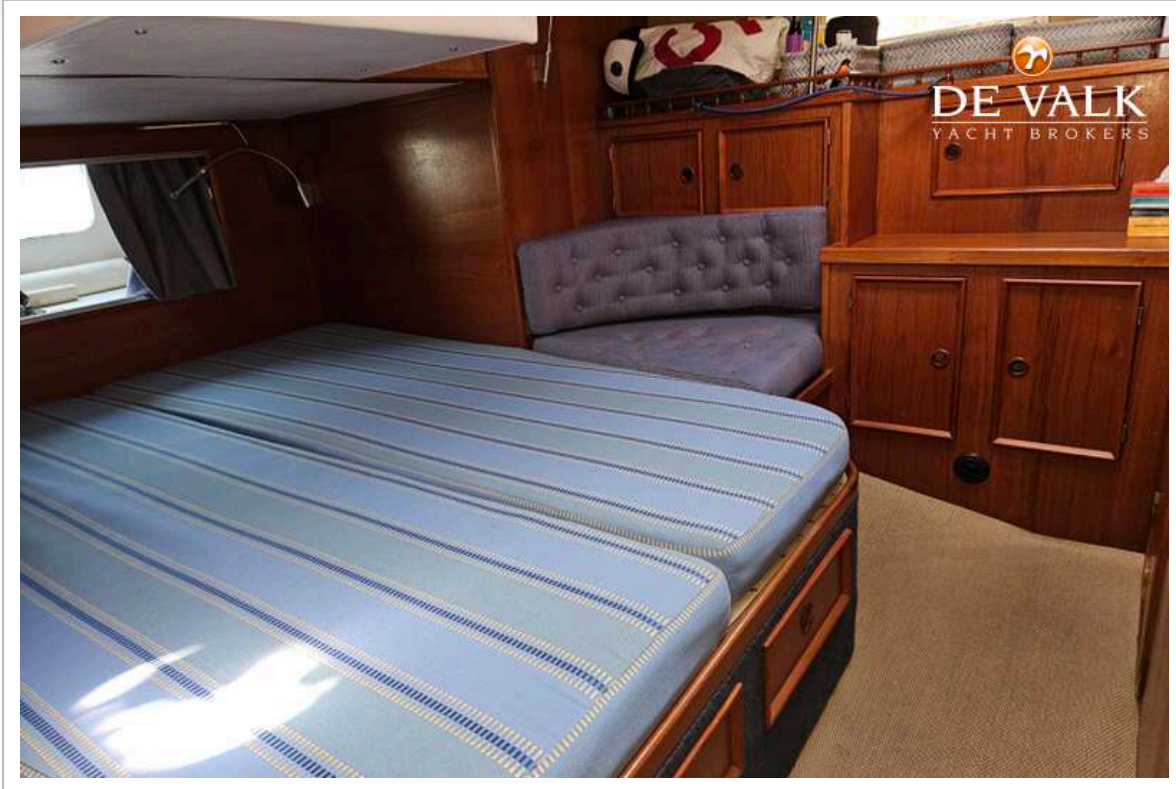


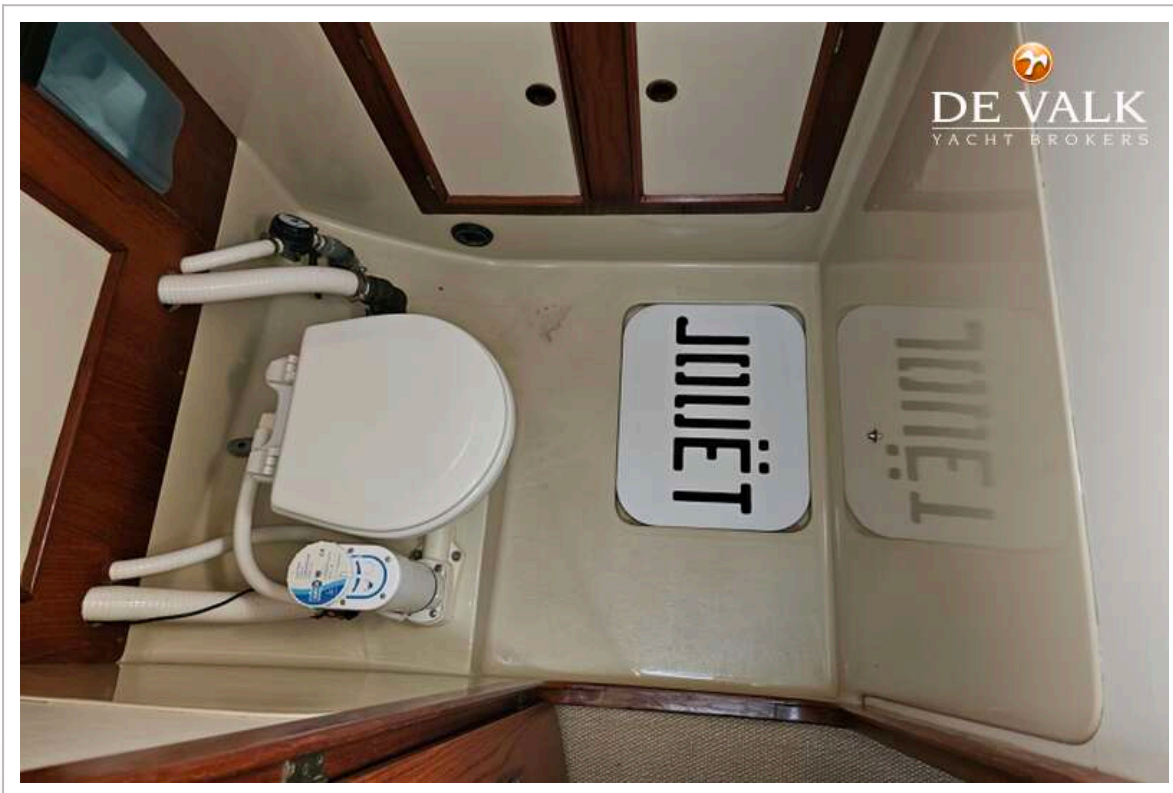
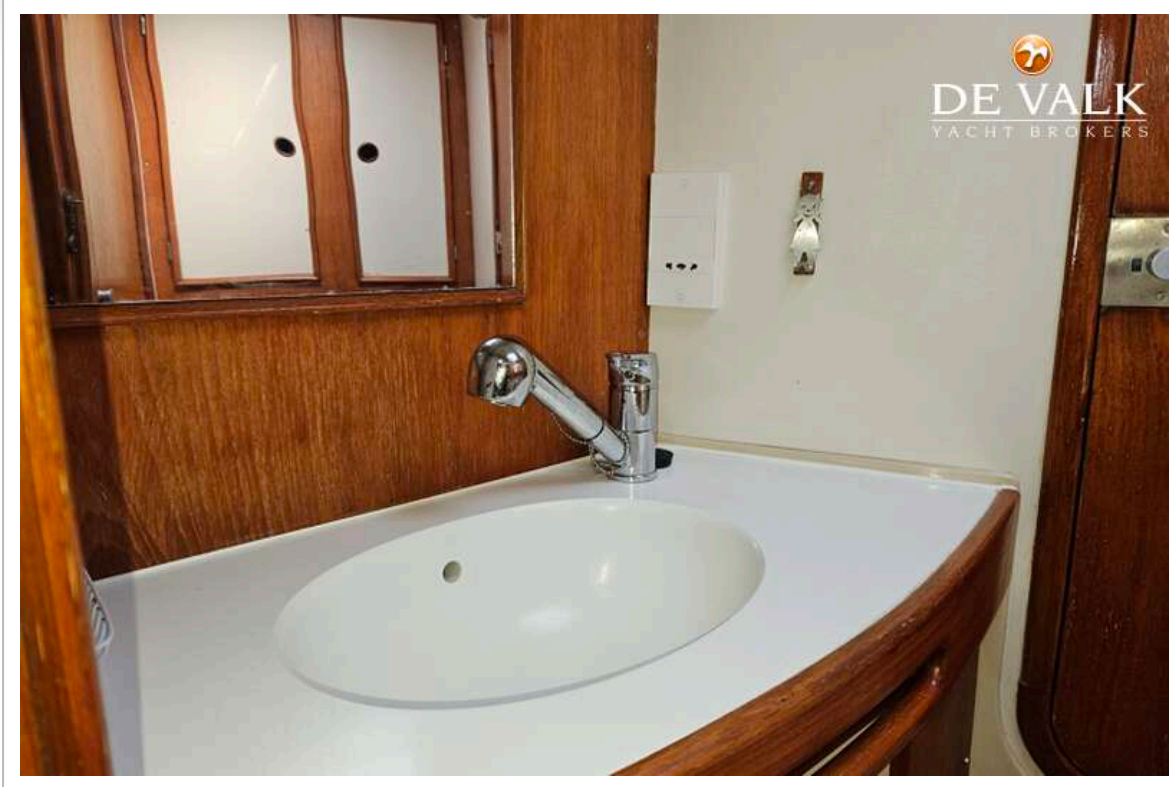


JOUËT 1280



JOUET 1280





JOUET 1280

