



ALTENA 52 EXCLUSIEF



**DE VALK**  
YACHT BROKERS

## KOMMENTARE DES MAKLERS

Well-equipped Altana 52 Exclusive called "Sunny", built by the well-known Dutch yard Altana Yachting. Because of her spacious accommodations, this Altana 52 Exclusive is extremely suitable for long stays on board or even semi permanent residence. "Sunny" is equipped with a new synthetic teak deck, double glazing and a Kabola central heating system, generator, recent Raymarine chartplotter, etc... Due to her two reliable and economical Yanmar diesel engines and that in combination with a strong bow thruster she is very easy to maneuver.

*Jochem Heijermans*

## TECHNISCHE DATEN

<b>Maße</b>	14.99 x 4.54 x 1.25 (m)	<b>Werft</b>	Altana Yachting
<b>Baujahr</b>	1992	<b>Kabinen</b>	2
<b>Material</b>	Stahl	<b>Kojen</b>	4
<b>Motor(en)</b>	2 x Yanmar 4LH-HTE diesel	<b>PS/kW</b>	2 x 127.00 (PS), 93.47 (kW)
<b>Verkaufspreis</b>	€ 179.000 (MwSt. Bezahlt)	<b>Liegeplatz</b>	elsewhere / nicht im Verkaufsbüro

## KONTAKT

<b>Verkaufsbüro</b>	De Valk Belgium	<b>Telefon</b>	+3258680218
<b>Adresse</b>	1401 PT Nieuwpoort Belgium	<b>E-Mail</b>	belgium@devalk.nl

## HAFTUNGSAUSSCHLUSS

Diese Angaben erfolgen nach bestem Wissen, können jedoch nicht garantiert werden.



## ALLGEMEIN

<b>Modell</b>	ALTENA 52 EXCLUSIEF
<b>Typ</b>	Motoryacht
<b>Rumpflänge (m)</b>	14,99
<b>Breite (m)</b>	4,54
<b>Tiefgang (m)</b>	1,25
<b>Durchfahrtshöhe min (m)</b>	4,20
<b>Stehhöhe (m)</b>	2,00
<b>Baujahr</b>	1992
<b>Werft</b>	Altena Yachting
<b>Gewicht (t)</b>	28
<b>Rumpfmateriale</b>	Stahl
<b>Rumpffarbe</b>	Weiß
<b>Haut-dicke Rumpf (mm)</b>	6
<b>Rumpfform</b>	Knikspant
<b>Material Aufbauten</b>	Stahl
<b>Deckmaterial</b>	Stahl
<b>Deck Finish</b>	synthetisches Teak (2024)
<b>Deck Finish Aufbauten</b>	gemalt
<b>Pflicht Bedeckung</b>	synthetisches Teak (2024)
<b>Antifouling (Jahr)</b>	2023
<b>Fenster Einfassung</b>	Aluminium
<b>Fenster Material</b>	Doppelverglasung
<b>Decks Luke</b>	ja
<b>Bullauge</b>	Aluminium
<b>Isolation</b>	Glaswolle
<b>Radar Träger</b>	klappbar
<b>Mast legbar</b>	handbetrieb
<b>Treibstofftank (Liter)</b>	2x 1000
<b>Füllstandsanzeige (Treibstofftank)</b>	ja
<b>Treibstoff Tagestank (Liter)</b>	400



Trinkwassertank (Liter)	Edelstahl 2x 700
Füllstandsanzeige (Trinkwasser)	ja
Fäkaelien Tank (Liter)	Stahl 450
Fäkaelien Tankablauf	Pumpe
Radsteuerung	hydraulik

## UNTERKUNFT

Kabinen	2
Kojen	4
Innen	Asche Teak cockpit +
Fussboden	Vinyl (2024)
Achterdeck	ja
Salon	ja
Standhöhe Salon (m)	2.00
Heizung	wasserheizung Kabola
Achterkabine	ja
Dinette	ja
Tür zum Achterdeck	Three-part
Kombüse	ja
Arbeitsfläche	Holz
Spülbecken	ja
Herd	Induktion 3 burner (2024)
Mikrowelle/Backofen Kombi	Sharp
Kuhlschrank	2x with freezing compartment
Warmwasser System	uber Heizung
Wasserdruck System	elektrisch
Eignerkabine	Französisch Bett
Länge Bett (m)	2.00 x 1.55
Kleiderschrank	hängend/Schublad/Regale
Badezimmer	en suite
Toilet	en suite (2024)



Toilette System	elektrisch
Handwaschbecken	im Badezimmer
Dusche	en suite
Gästekabine 1	Doppelbett
Länge Bett (m)	2.00 x 1.40
Kleiderschrank	hängend/Schublad/Regale
Badezimmer	en suite
Toilette	en suite
Toilette System	elektrisch
Handwaschbecken	im Badezimmer
Dusche	en suite
Waschmaschine/Trockner Kombi	Candy

## MASCHINEN

Motoranzahl	2
Marke	Yanmar
Typ	4LH-HTE
PS	127
kW	93.47
Kraftstoffart	Diesel
Installiert im Jahr	1992
Höchstgeschwindigkeit (Kn)	10
Marschgeschwindigkeit (Kn)	8
Motorstunden	1650
Antrieb	Schraubenwelle
Motor bedienung	Seilzug Kabel
Gewende getriebe	hydraulic Kanzaki
Bugschraube	elektrisch 12pk (2010)
Exhaust	wassergekühlt
Wellen Drucklager	ja
Propeller Typ	fest



Material Propellerwelle	Edelstahl
Propellerwelle schmierung	Fett
Elektrische Bilgenpumpe	ja
Elektrische Anlage	24V/220V
Generator	12kVA Vetus
Starterbatterie	2x
Versorgungsbatterie	4x 230Ah + 2x 220Ah (2020)
Batterie Ladegerat	Victron 24V/50Ah
Umwandler	Victron 24V/1200Ah
Landstrom	mit Kabel

## NAVIGATION

Kompass	Ritchie
Elektrisches Kompass	Autohelm
Tiefenanziege	Autohelm
UKW	Raymarine (2024)
Autopilot	Autohelm ST7000
Ruderwinkel Anzeige	Autohelm
Radar	Raymarine (2024)
Plotter/GPS	Raymarine Hybrid Touch (2018)
AIS Transceiver	Raymarine (2024)
Navigation Beleuchtung	ja

## AUSRÜSTUNG

Feste Fenster	ja
Cockpit Polster	ja
Badeplattform	ja
Badeleiter	Edelstahl
Anker	ja
Ankerwinde	elektrisch
Gangspill	ja



See Reling	Edelstahl
Zupackenschiene (aufbauten)	Edelstahl
Seiten-Einstieg Seereling	2x
Heckkorb	ja
Bugkorb	ja
Scheibenwischer	ja
Horn	ja
Fenderkissen	ja
Festmacher	ja
Radio	ja



# ALTENA 52 EXCLUSIEF





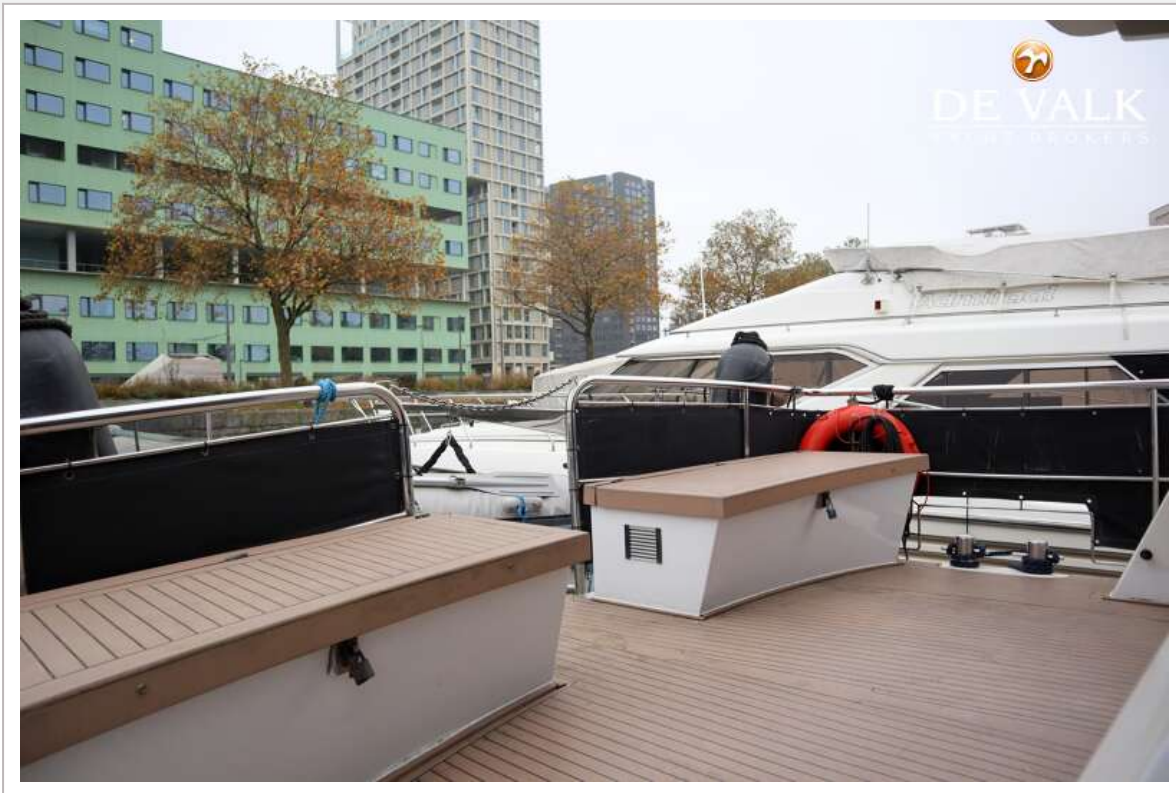
# ALTENA 52 EXCLUSIEF



# ALTENA 52 EXCLUSIEF

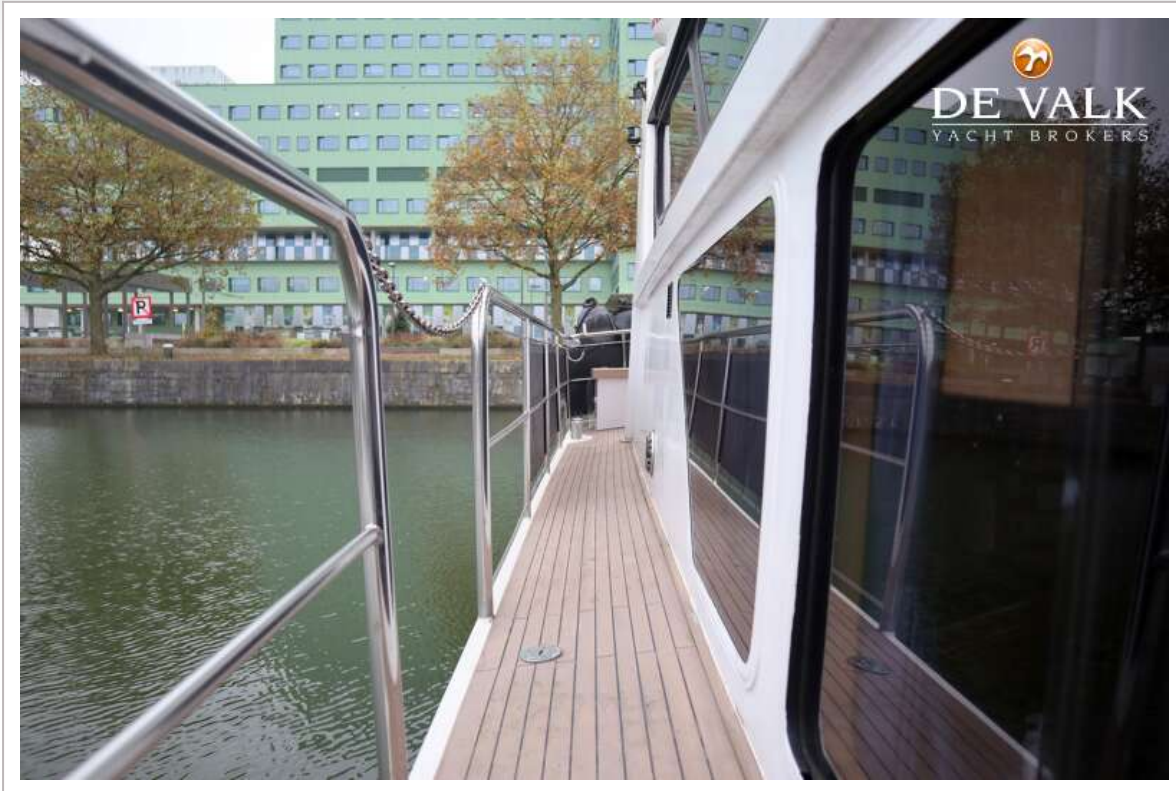


# ALTENA 52 EXCLUSIEF





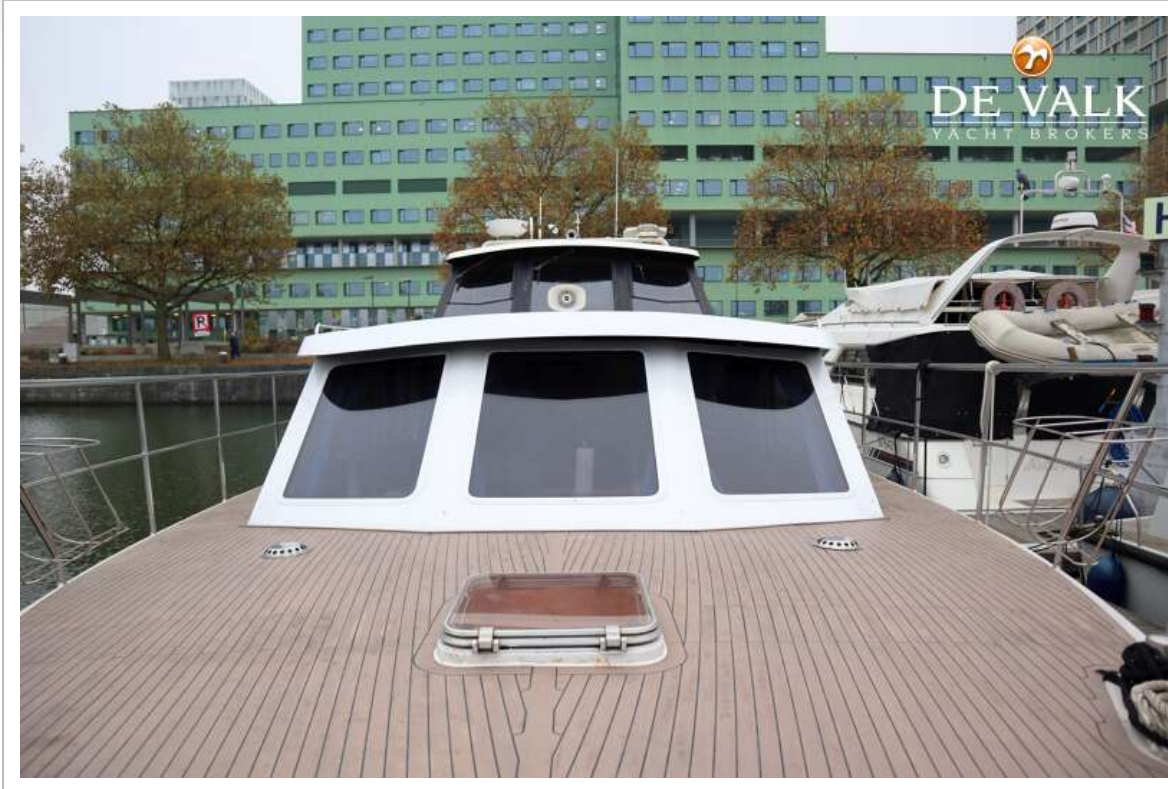
# ALTENA 52 EXCLUSIEF



# ALTENA 52 EXCLUSIEF



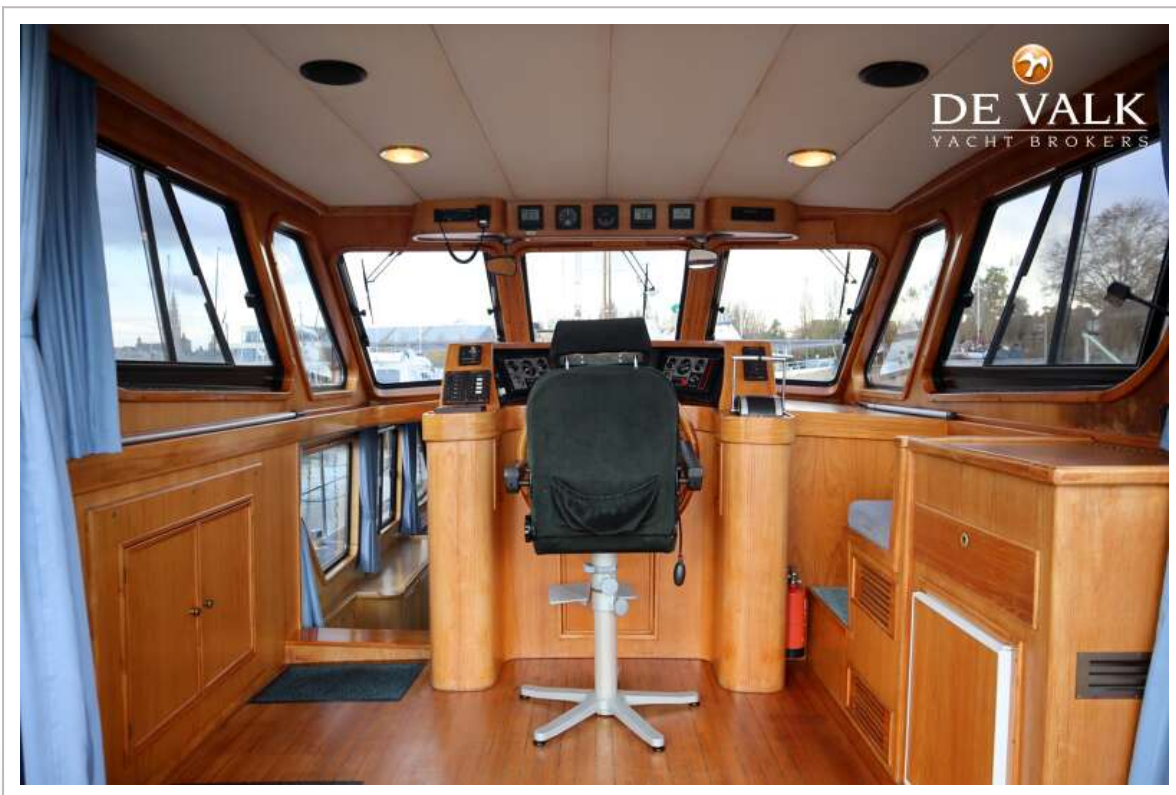
# ALTENA 52 EXCLUSIEF



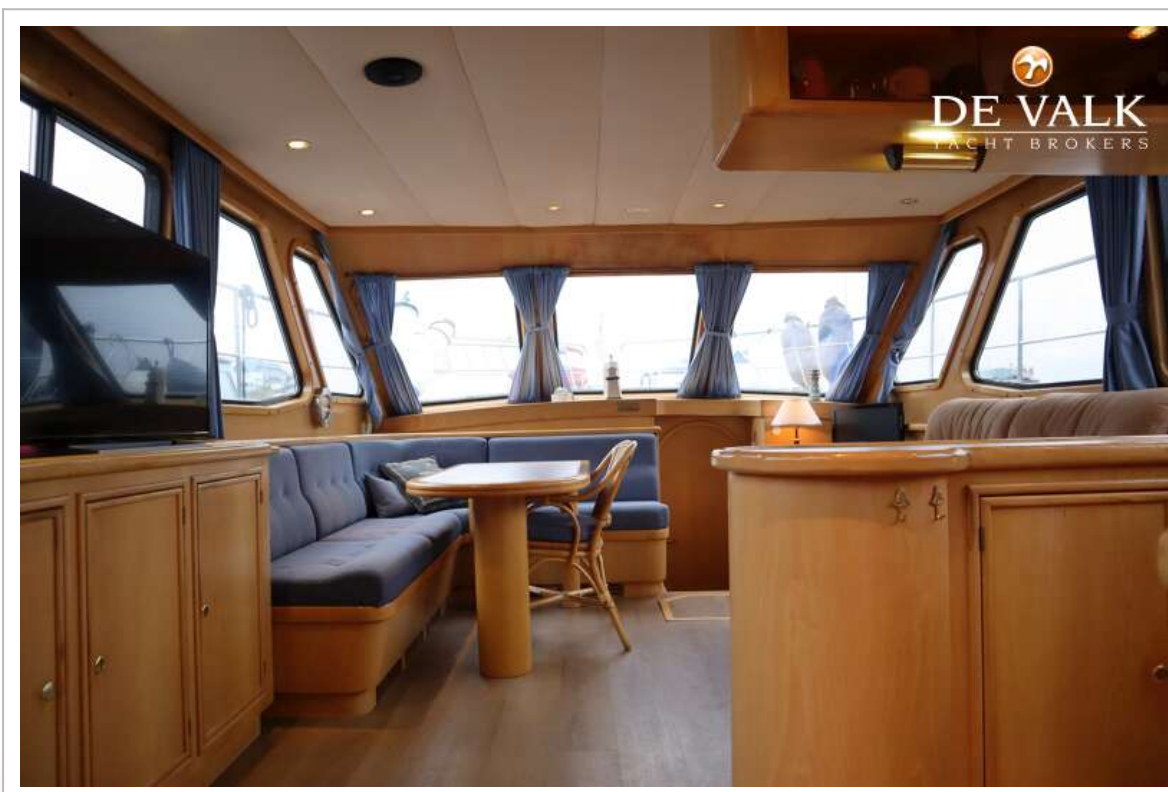
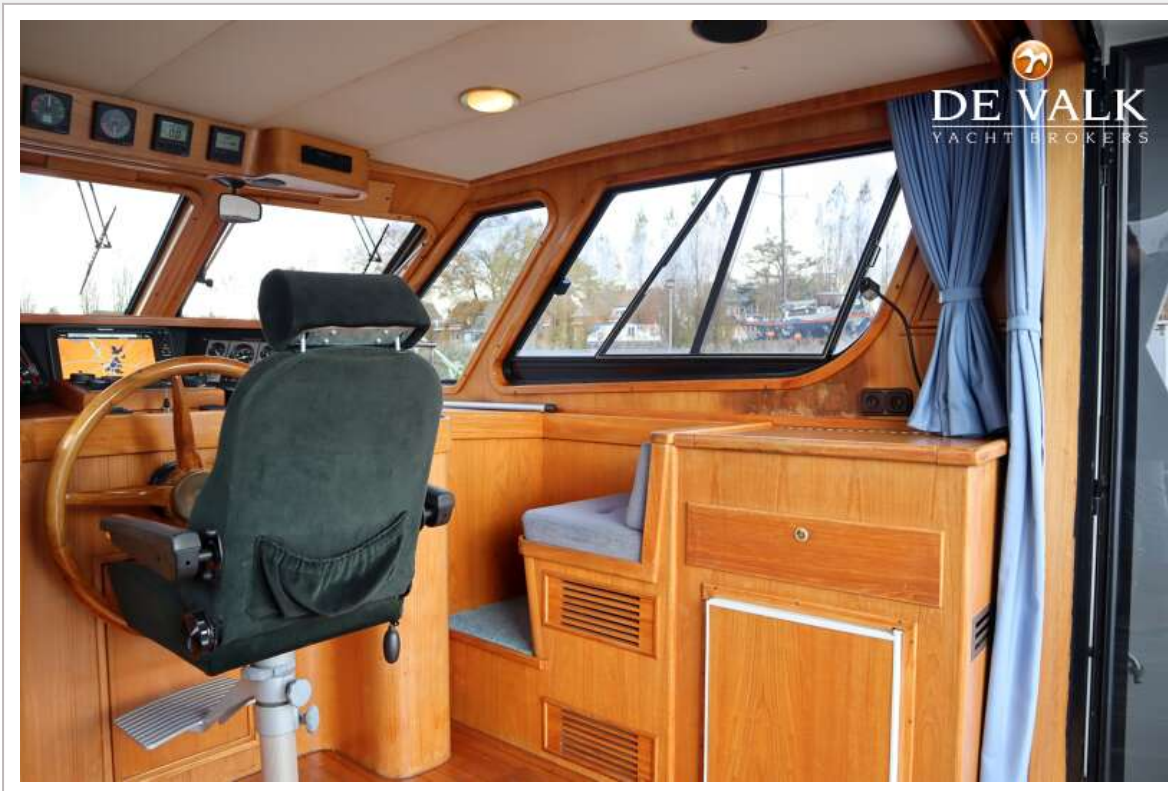




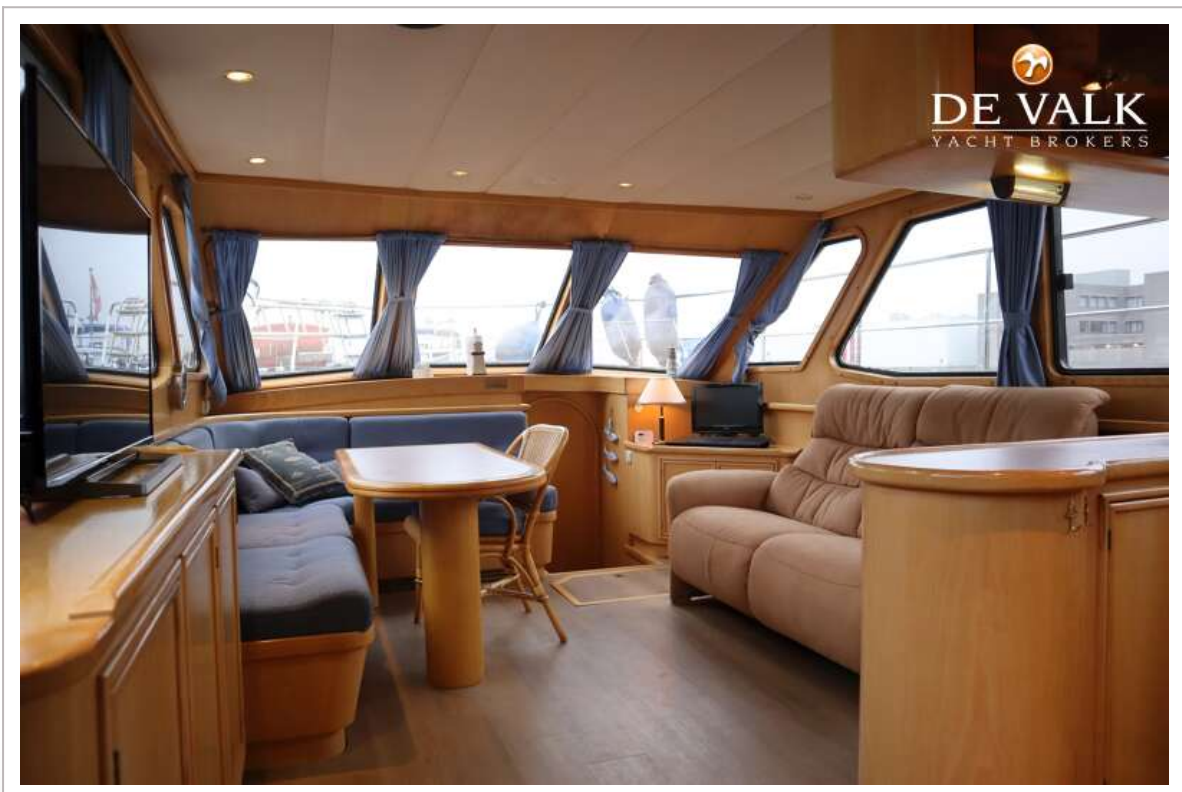
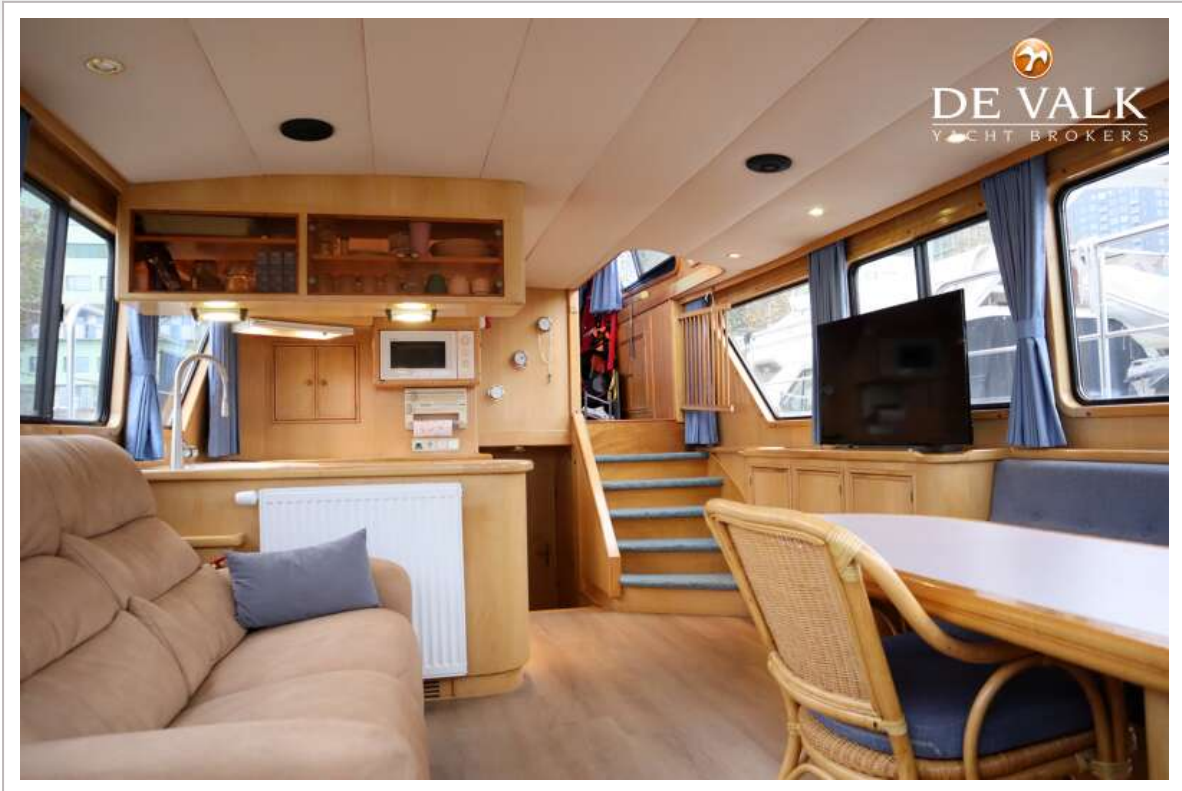
# ALTENA 52 EXCLUSIEF



# ALTENA 52 EXCLUSIEF



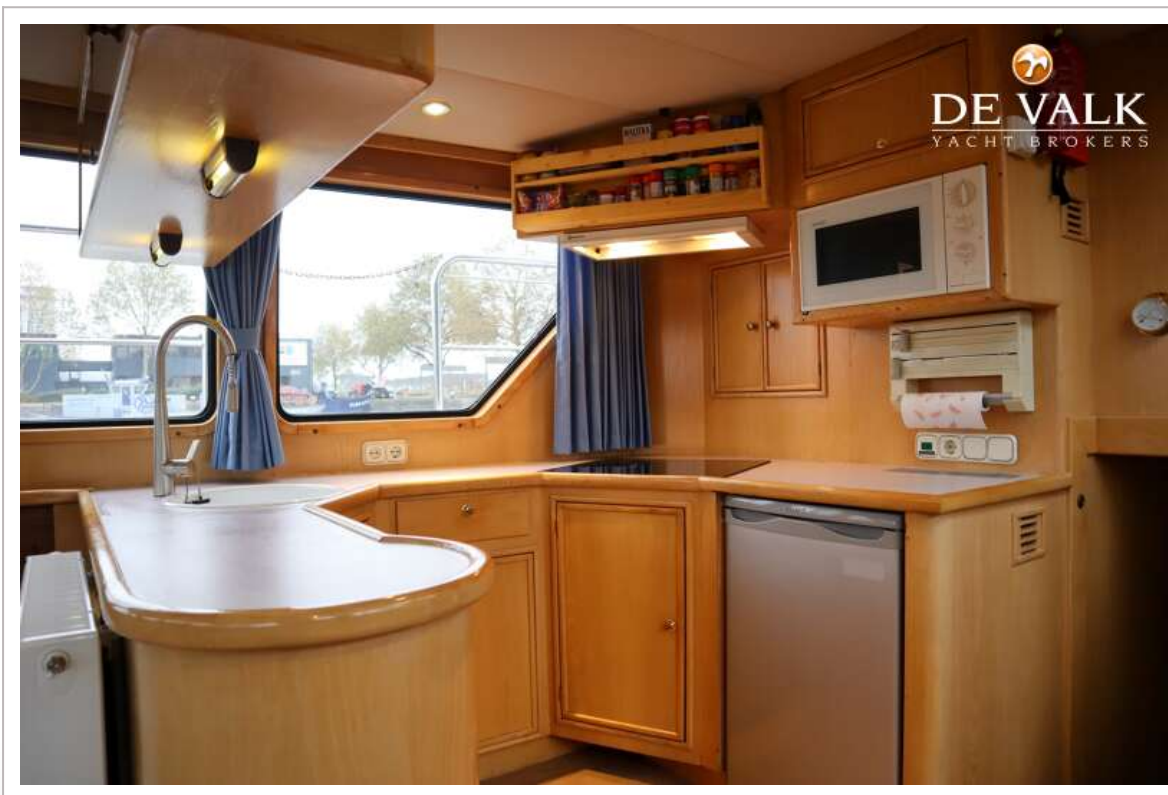
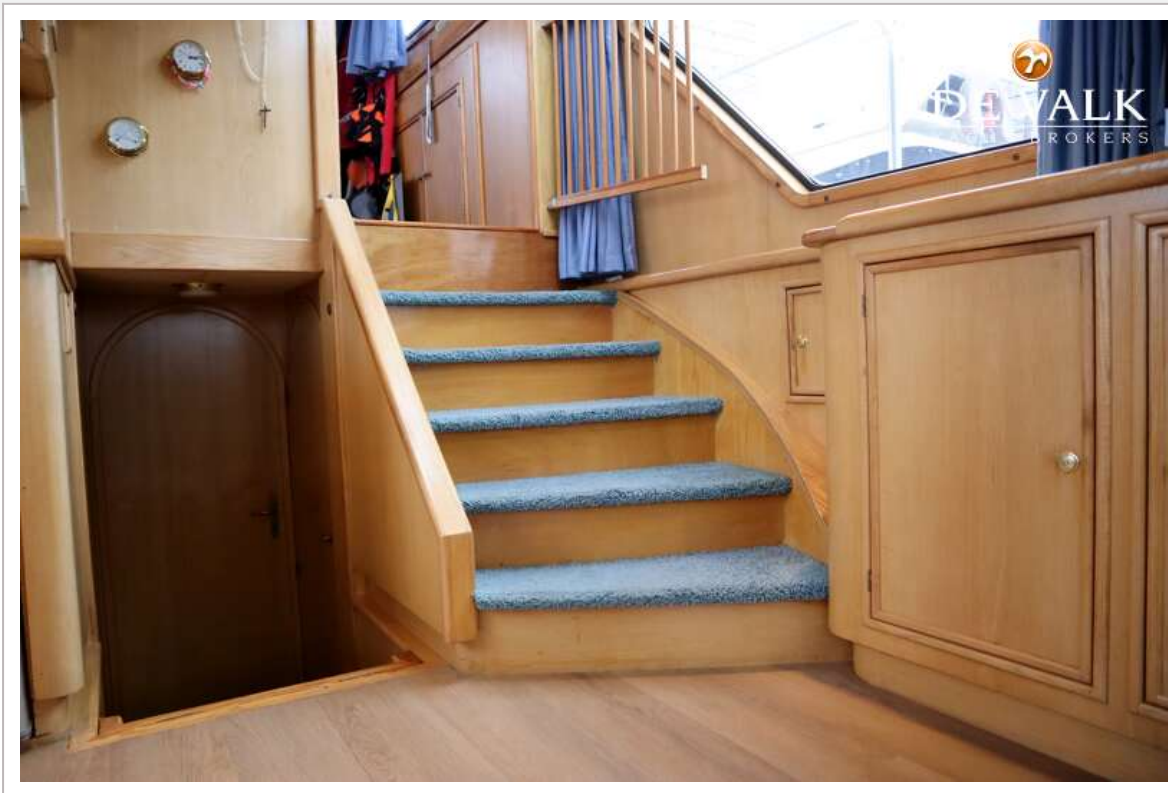
# ALTENA 52 EXCLUSIEF



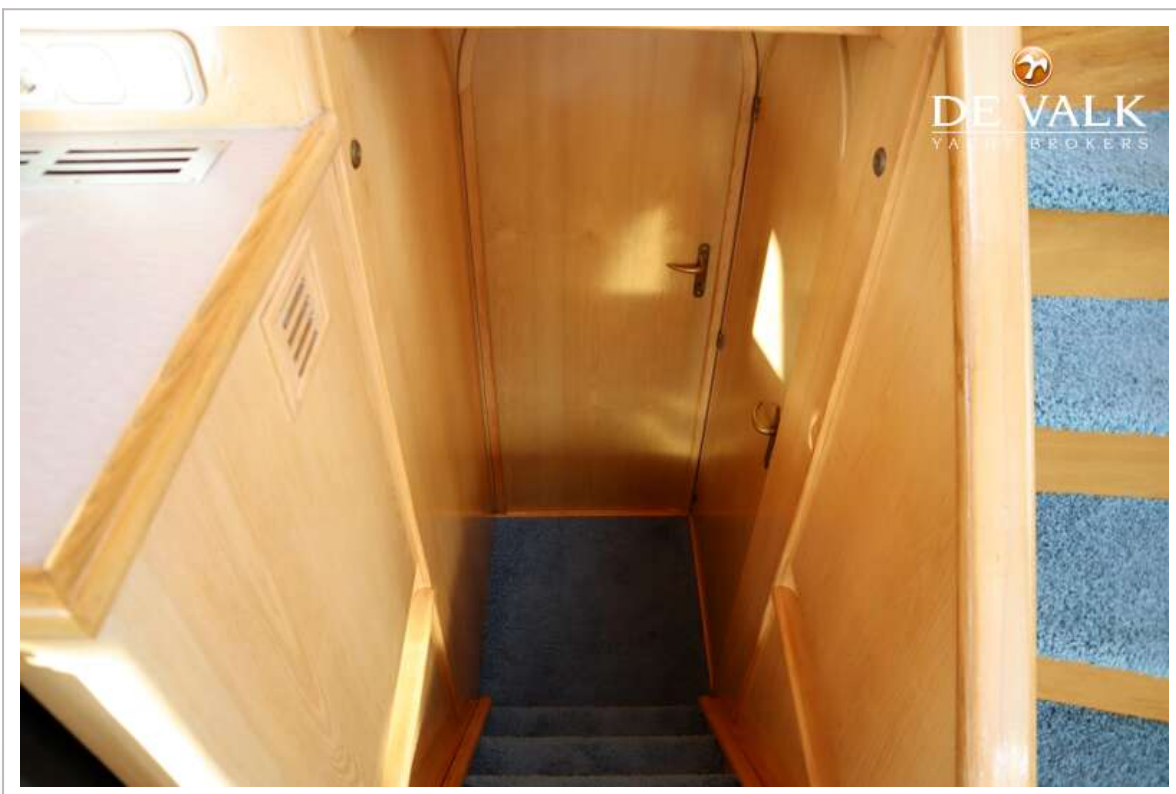
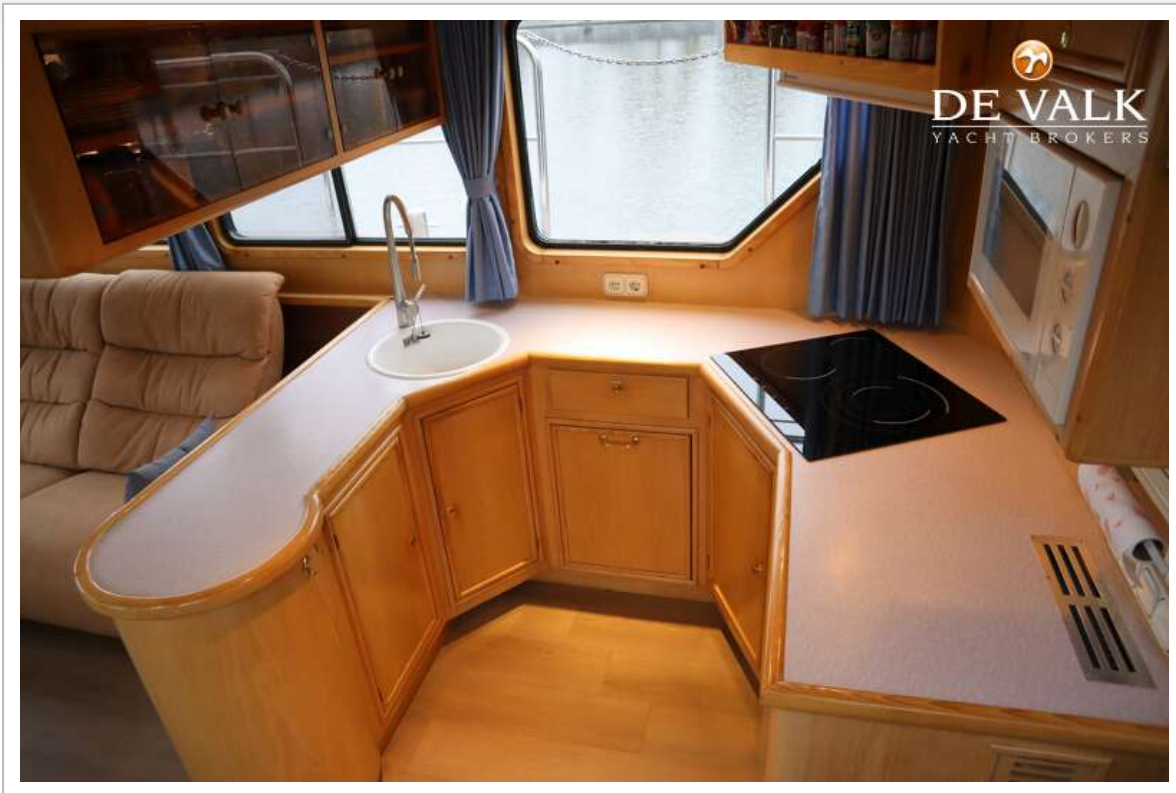
# ALTENA 52 EXCLUSIEF



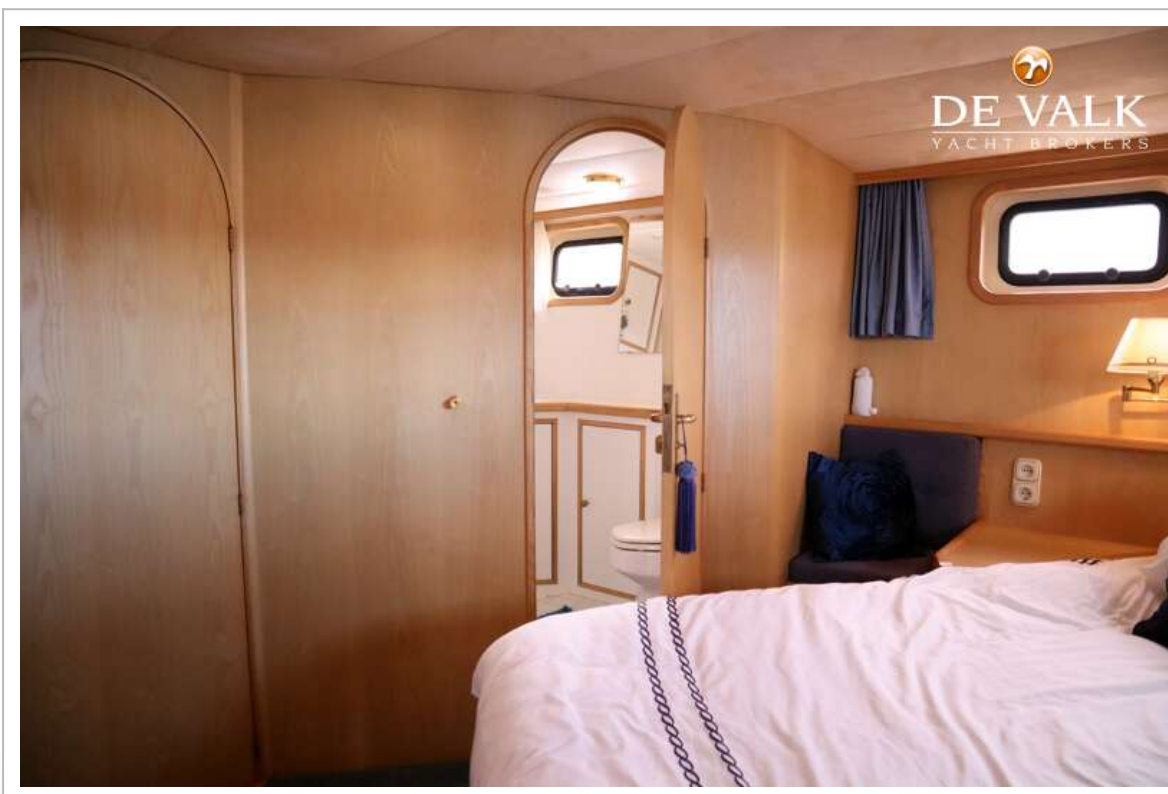
# ALTENA 52 EXCLUSIEF



# ALTENA 52 EXCLUSIEF



# ALTENA 52 EXCLUSIEF



# ALTENA 52 EXCLUSIEF





# ALTENA 52 EXCLUSIEF

