



DE VALK  
YACHT BROKERS

**PRICE NEGOTIABLE**



BAGLIETTO 120



DE VALK  
YACHT BROKERS

## KOMMENTARE DES MAKLERS

Yacht designed by the famous architect Stefano Righini & built by the renowned Italian shipbuilder Baglietto. She can accommodate up to 12 guests in 6 spacious & elegant cabins with a layout comprising of a master suite, one double cabin, two twin cabins and two single cabins. The bed configuration includes 2 doubles, 6 singles and 4 pullmans. She is also capable of carrying up to 6 crew. Built with an aluminium hull she comfortably cruises at 17 knots, reaches max speed of 30 knots & has a range of up to 772 Nm from her 25,000 Lt Fuel tank at 24kt speed.

*Sofia Iliia-Salvanou*

## TECHNISCHE DATEN

<b>Maße</b>	37.00 x 7.60 x 2.35 (m)	<b>Werft</b>	BAGLIETTO
<b>Baujahr</b>	1987	<b>Kabinen</b>	6
<b>Material</b>	Aluminium	<b>Kojen</b>	12
<b>Motor(en)</b>	2 x MTU diesel	<b>PS/kW</b>	2 x 2,380.00 (PS), 1,751.68 (kW)
<b>Verkaufspreis</b>	€ 1.300.000 (MwSt. Nicht bezahlt)	<b>Liegeplatz</b>	elsewhere / nicht im Verkaufsbüro

## KONTAKT

<b>Verkaufsbüro</b>	De Valk Corfu	<b>Telefon</b>	(+30) 266 111 8095
<b>Adresse</b>	New Port of Corfu, near Gouvia Marina 490 83 Corfu Greece	<b>E-Mail</b>	corfu@devalk.nl

## HAFTUNGSAUSSCHLUSS

Diese Angaben erfolgen nach bestem Wissen, können jedoch nicht garantiert werden.



## ALLGEMEIN

<b>Modell</b>	BAGLIETTO 120
<b>Typ</b>	Motoryacht
<b>Rumpflänge (m)</b>	37,00
<b>Breite (m)</b>	7,60
<b>Tiefgang (m)</b>	2,35
<b>Baujahr</b>	1987
<b>Werft</b>	BAGLIETTO
<b>Land</b>	Italien
<b>Entwerfer</b>	Stefano Righini
<b>Brutto tonnage</b>	149 T
<b>Rumpfmateral</b>	Aluminium
<b>Rumpffarbe</b>	Weiß
<b>Material Aufbauten</b>	Aluminium
<b>Deckmaterial</b>	Aluminium
<b>Deck Finish</b>	Teak
<b>Deck Finish Aufbauten</b>	Teak
<b>Pflicht Bedeckung</b>	Teak
<b>Antifouling (Jahr)</b>	2023
<b>Decksluke</b>	ja
<b>Bullauge</b>	ja
<b>Flybridge</b>	ja
<b>Radar Träger</b>	ja
<b>Treibstofftank (Liter)</b>	25.000
<b>Füllstandsanzeige (Treibstofftank)</b>	ja
<b>Trinkwassertank (Liter)</b>	ja
<b>Füllstandsanzeige (Trinkwasser)</b>	ja
<b>Fäkaelien Tank (Liter)</b>	ja
<b>Füllstandsanzeige (Fakaelientank)</b>	ja
<b>Grauwassertank (Liter)</b>	ja
<b>Füllstandsanzeige (Grauwasser)</b>	ja



Radsteuerung	ja
Innerhalb Steuerung	ja
Radsteuerung auf Flybridge	ja
Not-Pinne	ja
Weitere Info	Refitted 2022

## UNTERKUNFT

Kabinen	6
Kojen	12
Mannschaftskabine	ja
Mannschaftskojen	6
Achterdeck	ja
Salon	ja
Heizung	ja
Klima Anlage	ja
Navigation Zenter	ja
Kartentisch	ja
Speisezimmer	Table for 16 guests
Dinette	ja
Schiebetür zum Achterdeck	ja
Kombüse	ja
Arbeitsfläche	ja
Spülbecken	ja
Herd	ja
Ofen	ja
Dunstabsauge	ja
Mikrowelle	ja
Kuhlschrank	X 2 (WALK IN TYPE)
Gefrier Truhe	ja
Weinkühler	ja
Warmwasser System	ja



Wasserdruck System	ja
Geschirrspulmaschine	ja
Eismaschine	X 2
Kaffeemaschine	ja
Geschirrausstattung	ja
Eignerkabine	Doppelbett
Kleiderschrank	ja
Badezimmer	en suite
Toilet	en suite
Toilette System	elektrisch
Handwaschbecken	im Badezimmer
Dusche	en suite
Gästekabine 1	Doppelbett
Kleiderschrank	ja
Badezimmer	en suite
Toilette	en suite
Toilette System	elektrisch
Handwaschbecken	im Badezimmer
Dusche	en suite
Gästekabine 2	Zwei Einzelbetten
Kleiderschrank	ja
Badezimmer	en suite
Toilette	en suite
Toilette System	elektrisch
Handwaschbecken	im Badezimmer
Dusche	en suite
Gästekabine 3	Zwei Einzelbetten
Kleiderschrank	ja
Badezimmer	ja
Toilette	en suite
Toilette System	elektrisch
Handwaschbecken	im Badezimmer



Dusche	en suite
Gästekabine 4	Einzelbett
Kleiderschrank	ja
Badezimmer	ja
Toilette	en suite
Toilette System	elektrisch
Handwaschbecken	im Badezimmer
Dusche	en suite
Mannschaftskabine(n)	6 berthes
Badezimmer (Mannschaft)	ja
Toilette (Mannschaft)	ja
Toilette System	elektrisch
Handwaschbecken	ja
Dusche (Mannschaft)	ja
Waschmaschine	ja
Trockner	ja
Bügelzubehör	ja
Flybridge	ja

## MASCHINEN

Motoranzahl	2
Marke	MTU
PS	2380
kW	1751.68
Kraftstoffart	Diesel
Höchstgeschwindigkeit (Kn)	22
Marschgeschwindigkeit (Kn)	17
Verbrauch (l/h)	400
Antrieb	Schraubenwelle
Welle Dichtung	ja
Bugschraube	ja



Propeller Typ	fest
Material Propellerwelle	Edelstahl
Elektrische Bilgenpumpe	ja
Bilge Alarm	ja
Elektrische Anlage	ja
Generator	45 Kw
Generator 2	45 Kw plus Generator Nr 3: ONAN 2 Kw
Batterien	ja
Starterbatterie	ja
Versorgungsbatterie	ja
Generatorbatterie	ja
Batterie Monitor	ja
Batterie Ladegerat	ja
Umwandler	ja
Landstrom	ja
Wasserbereiter	150 Lt/h

## NAVIGATION

Kompass	ja
Tiefenanziege	ja
UKW	ja
Portabel UKW	ja
Autopilot	ja
Ruderwinkel Anzeige	ja
Radar	ja
GPS	ja
Plotter	ja
WIFI Antenne	ja
AIS Empfänger	ja
AIS Transponder	ja
Epirb	ja



Navigation Beleuchtung ja

## AUSRÜSTUNG

Bimini	ja
Cockpit Polster	ja
Cockpit Tisch	ja
Cockpit Sessel	ja
Badeplattform	ja
Badeleiter	ja
Gangway	ja
Anker	ja
Ankerkette	ja
Ketten Zähler	ja
Ankerwinde	ja
Beiboot	ja
Ausserborder	ja
Rettungsinsel	ja
Rettungsinsel (Pers)	14
Schwimvesten	ja
Rettungsboje	ja
Fenderkissen	ja
Festmacher	ja
Reserve Teilen	ja
Werkzeug	ja
TV-Empfänger	ja
Surround Sound System	ja
Feuerloscher	ja
Feuerloscher in Maschine Raum	ja





BAGLIETTO 120



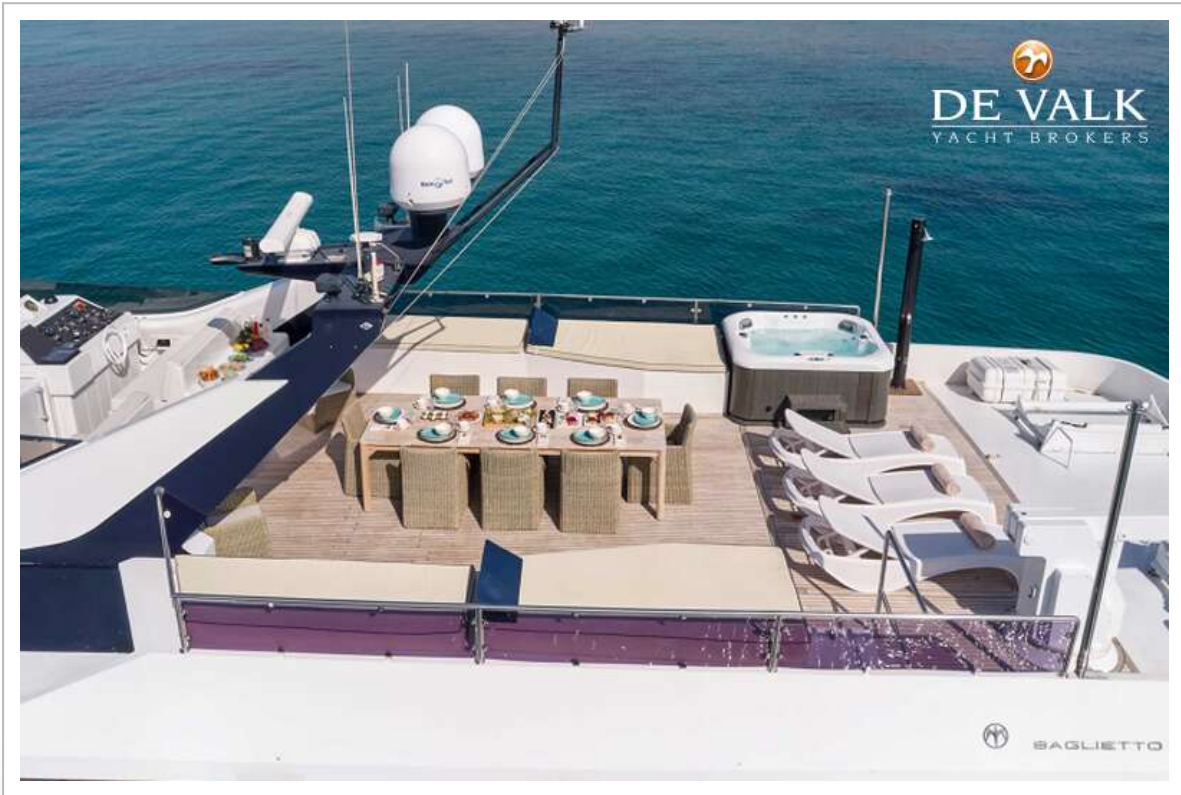
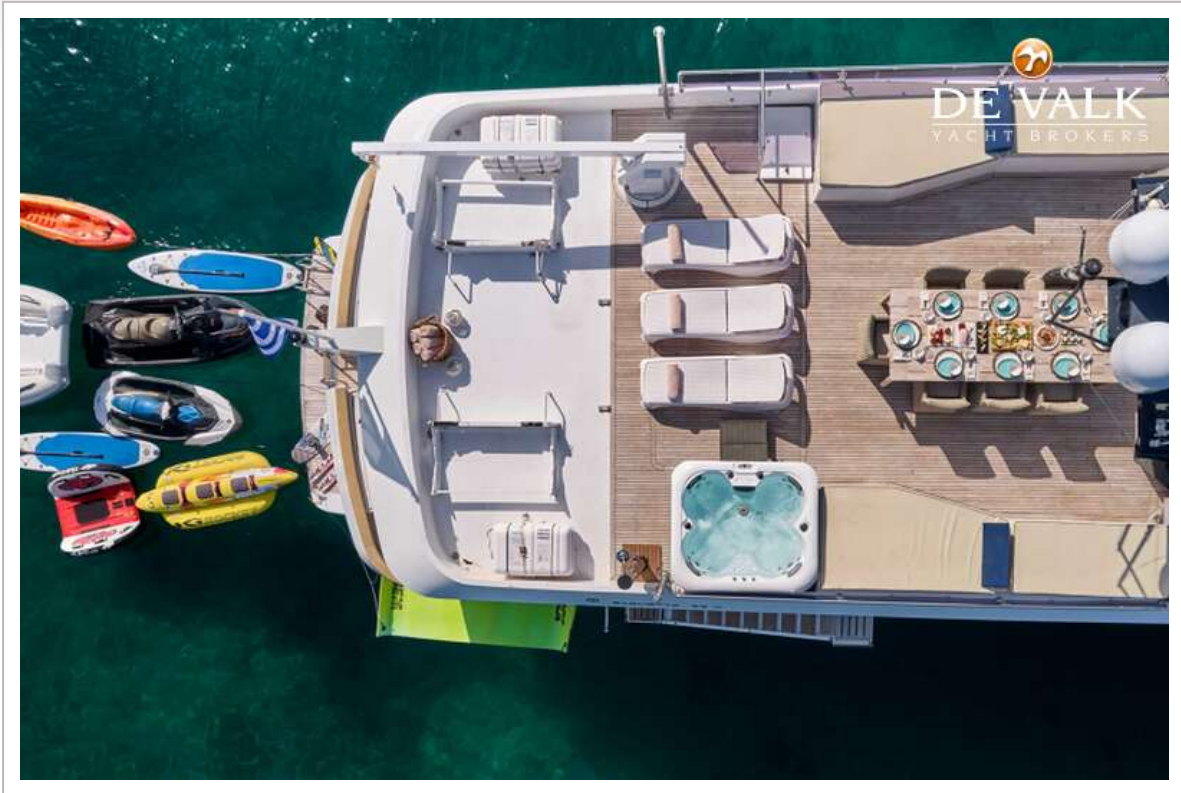




# BAGLIETTO 120

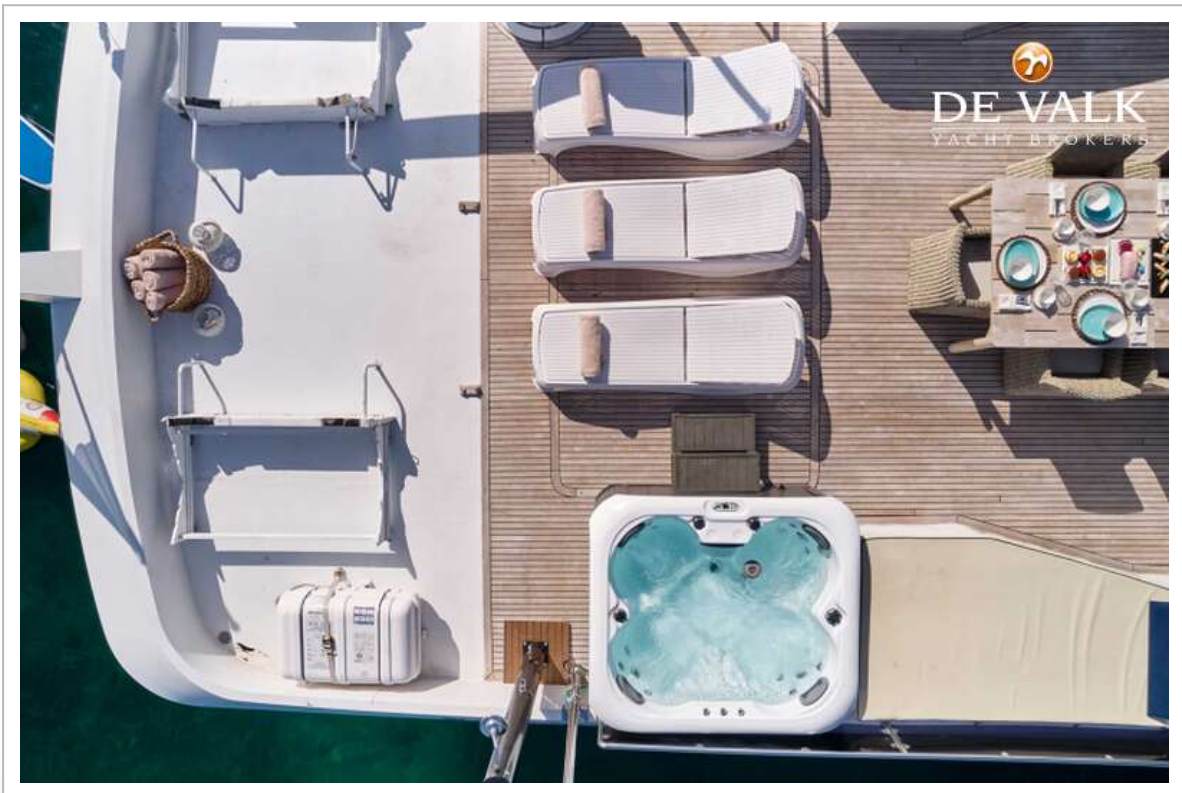
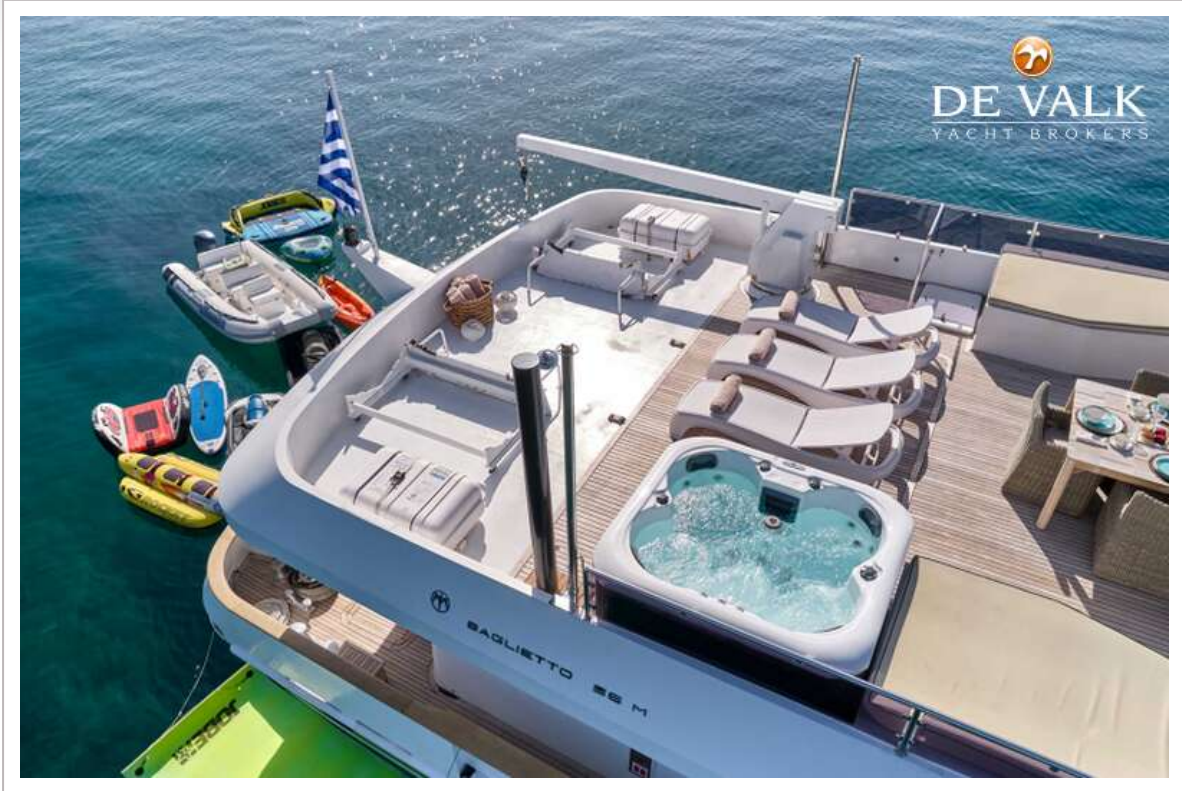


BAGLIETTO 120

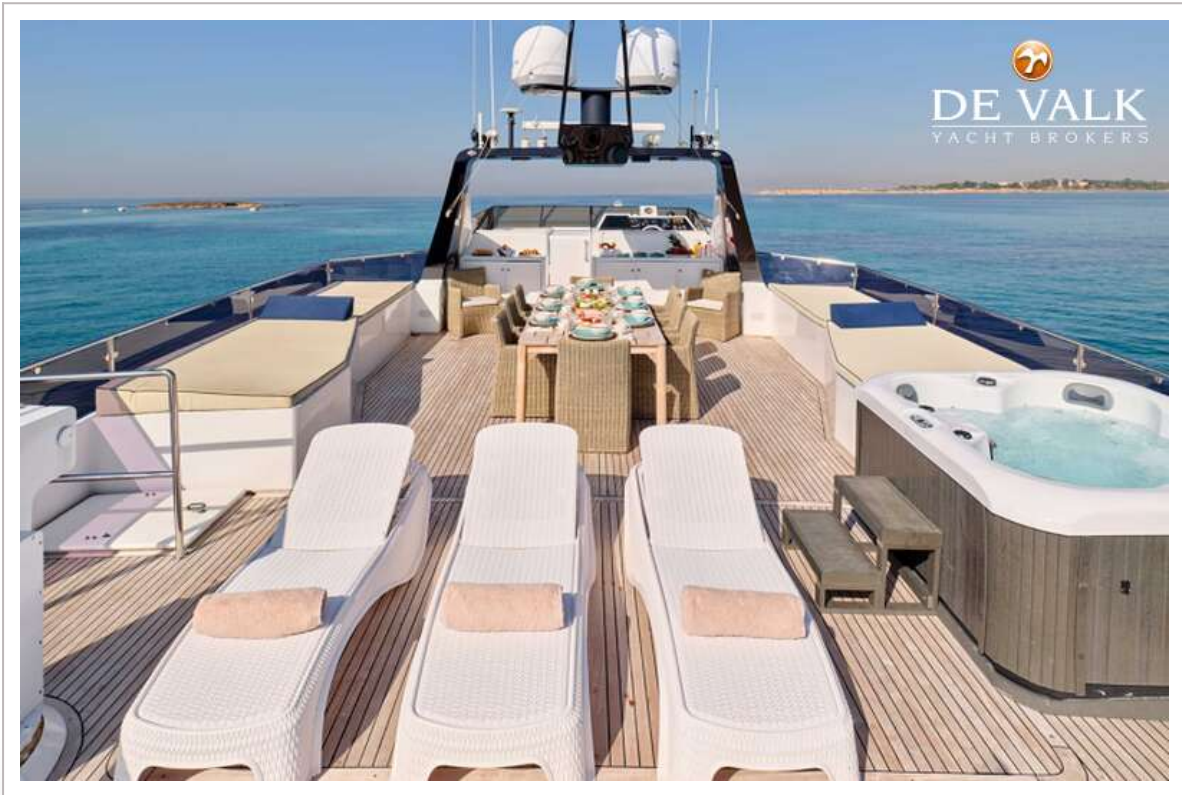
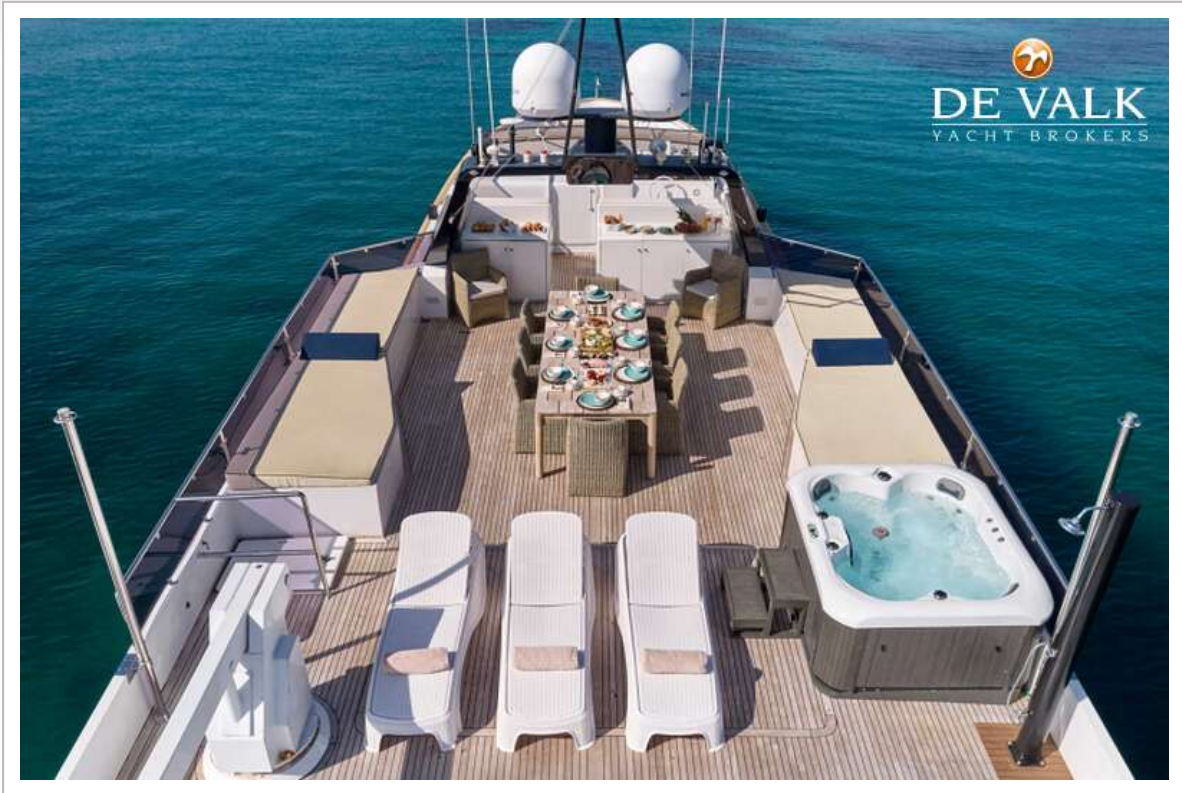




# BAGLIETTO 120

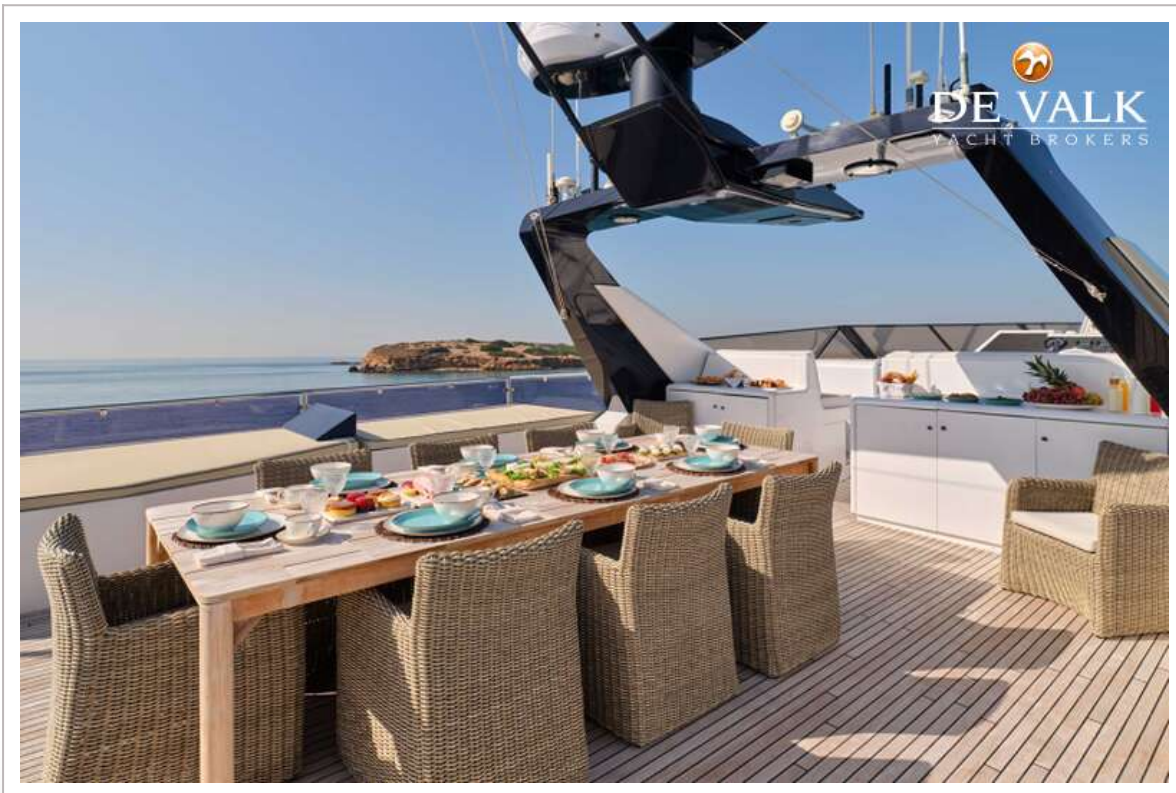
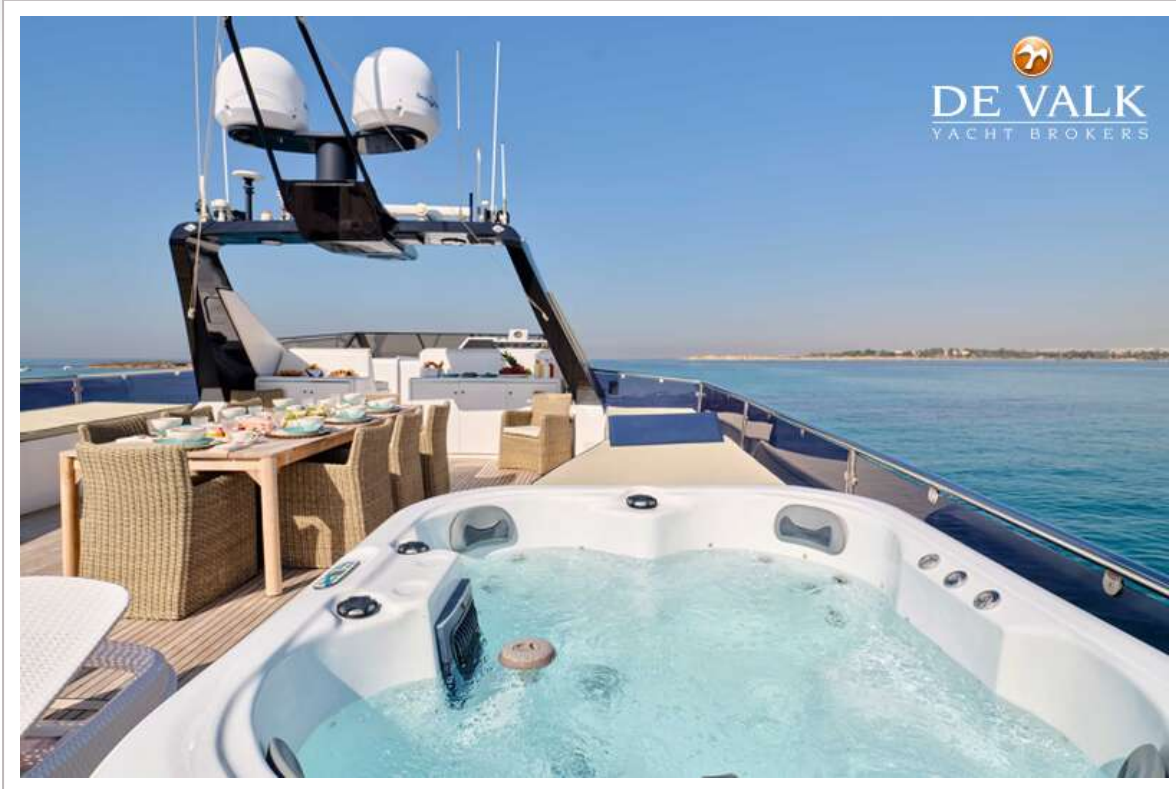


BAGLIETTO 120

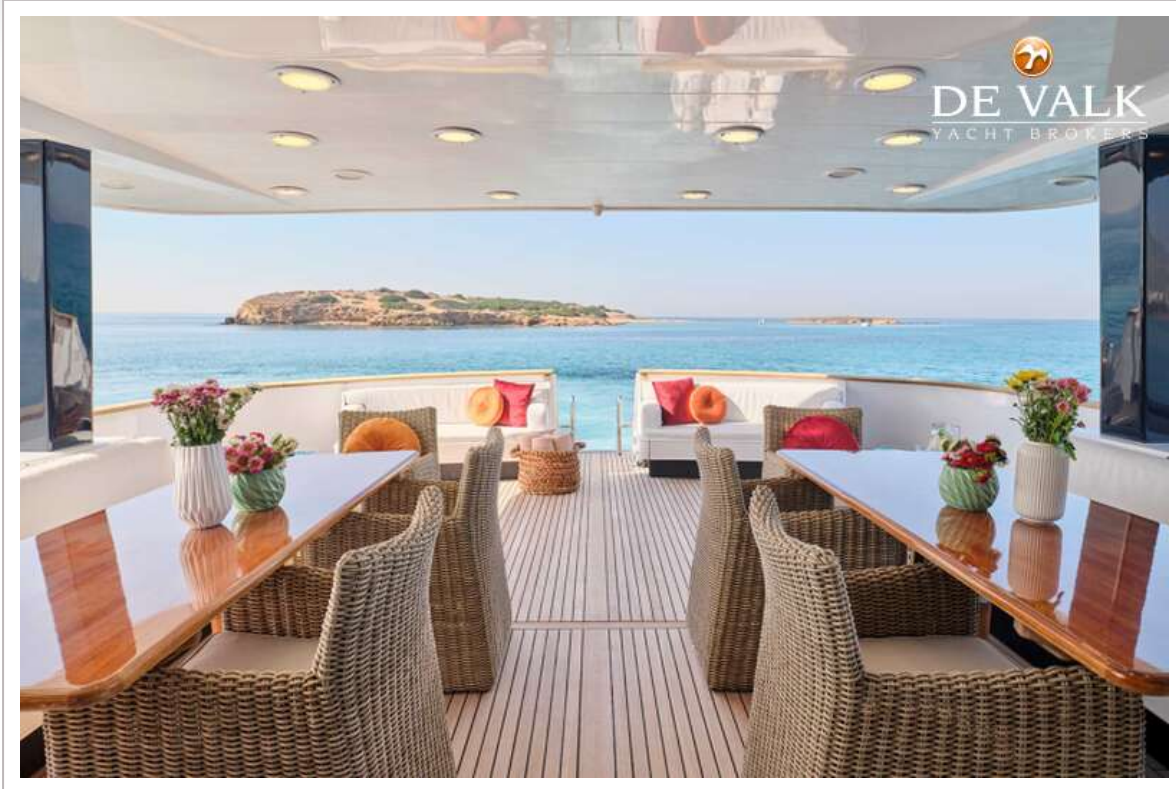




# BAGLIETTO 120

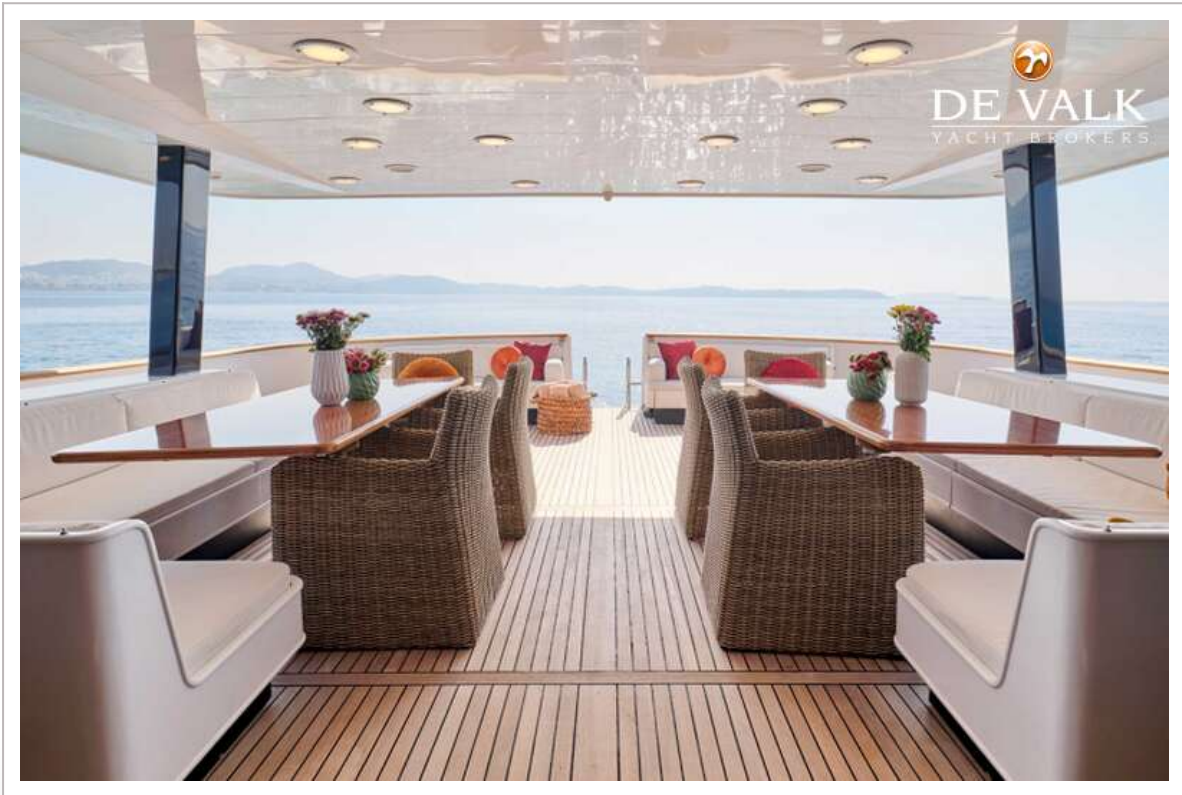


# BAGLIETTO 120

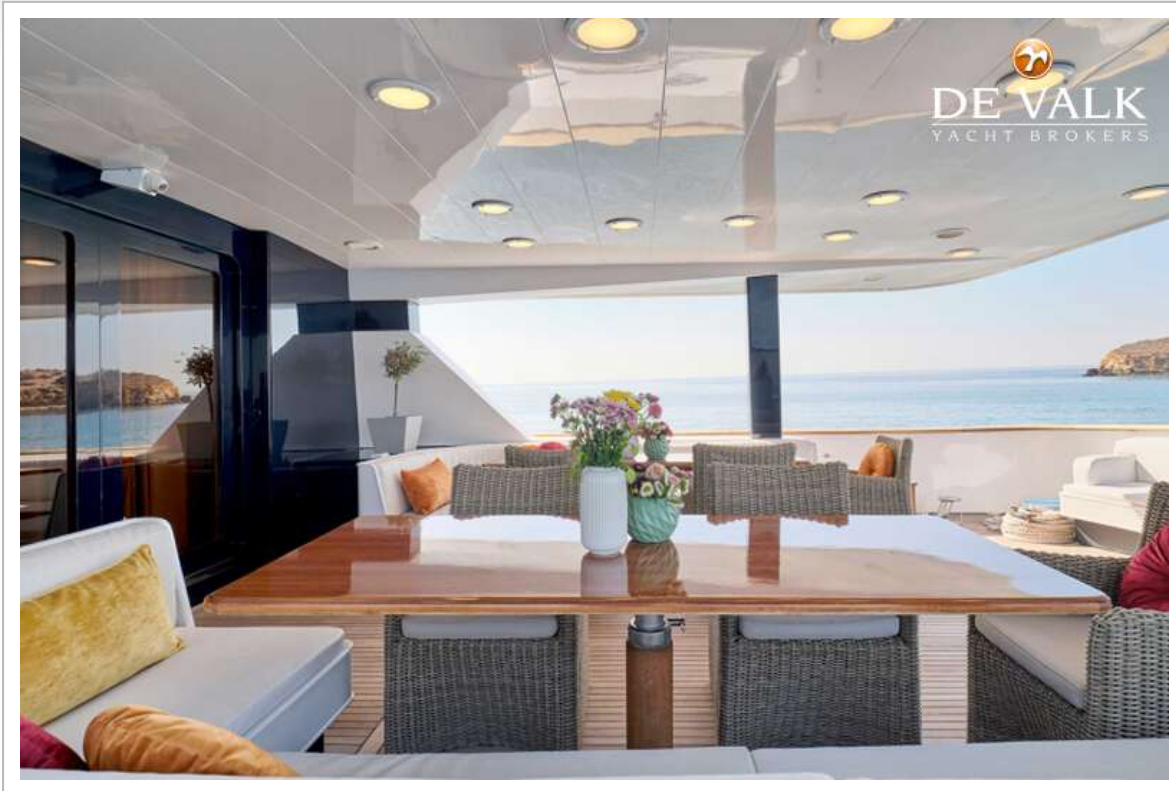




BAGLIETTO 120



# BAGLIETTO 120



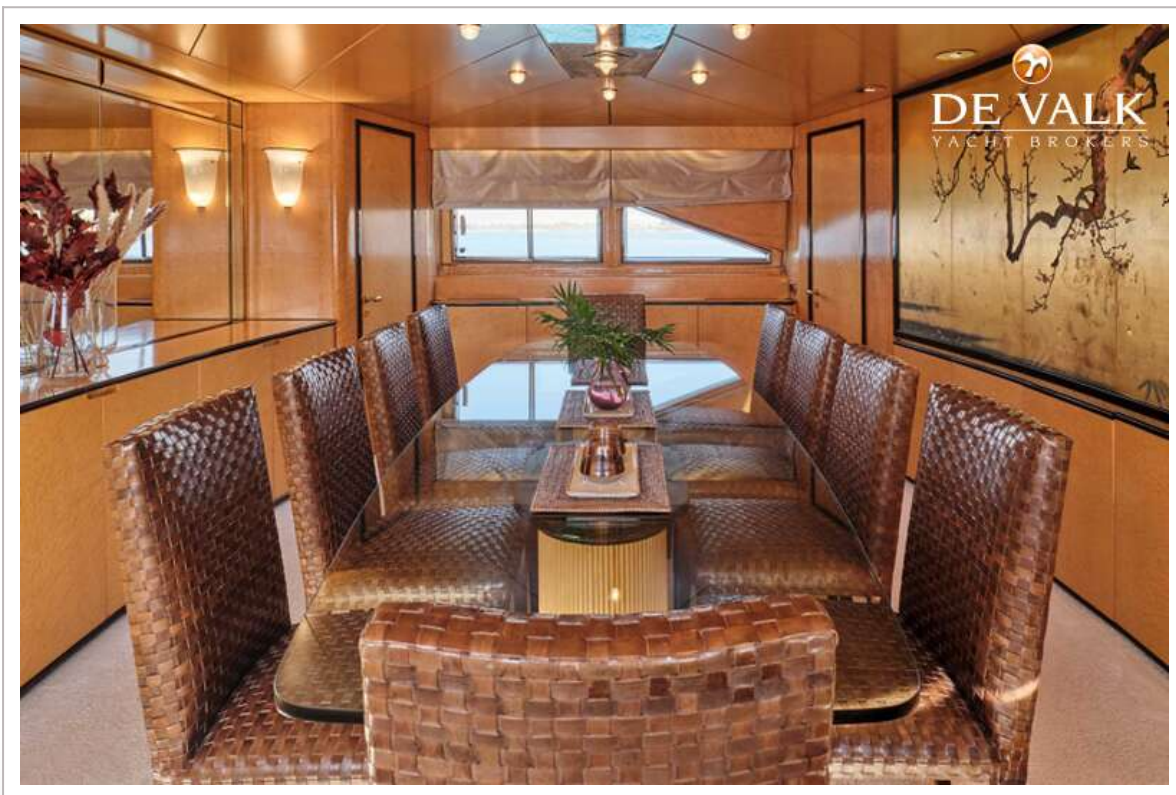
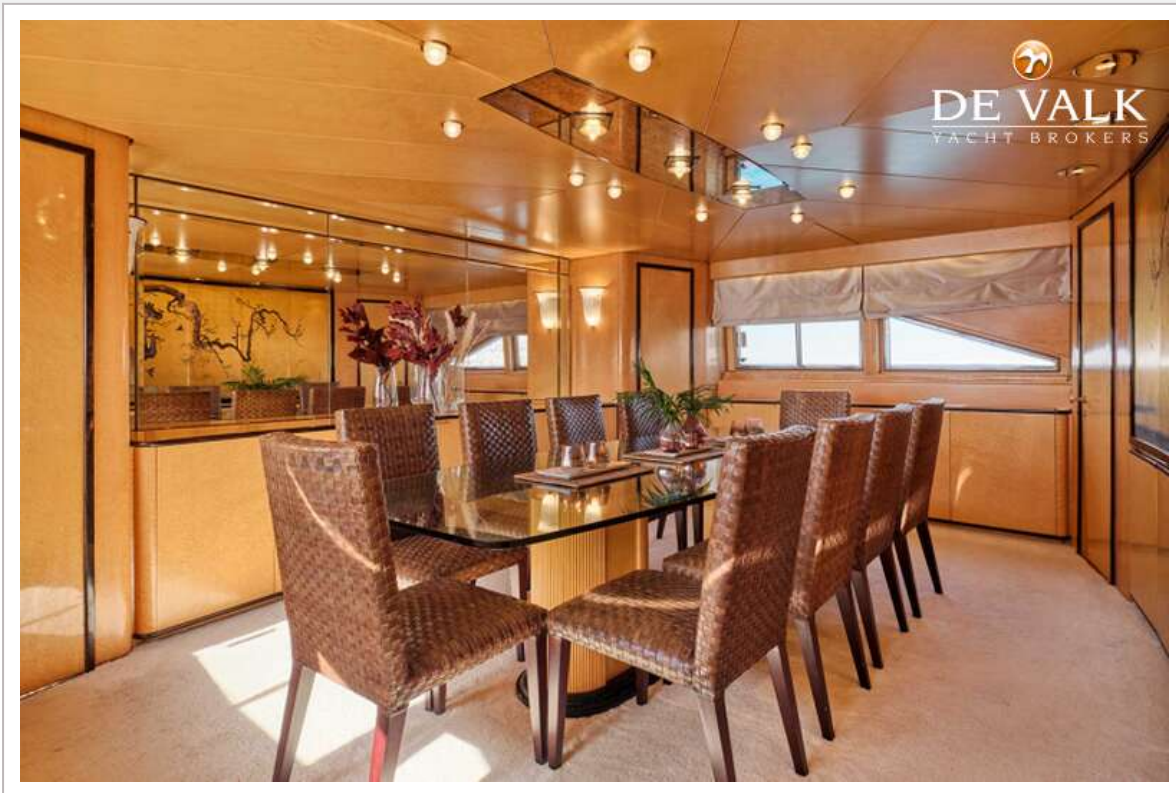


# BAGLIETTO 120





# BAGLIETTO 120





# BAGLIETTO 120

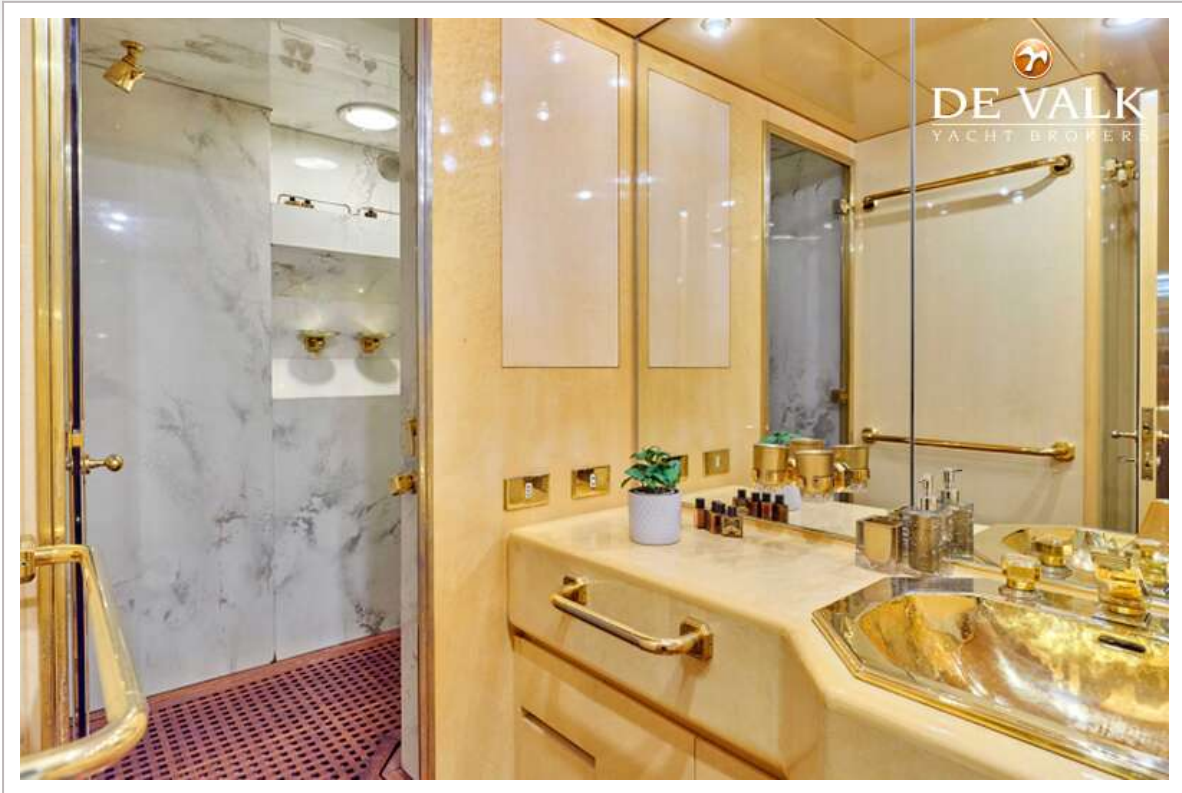


# BAGLIETTO 120





BAGLIETTO 120







# BAGLIETTO 120

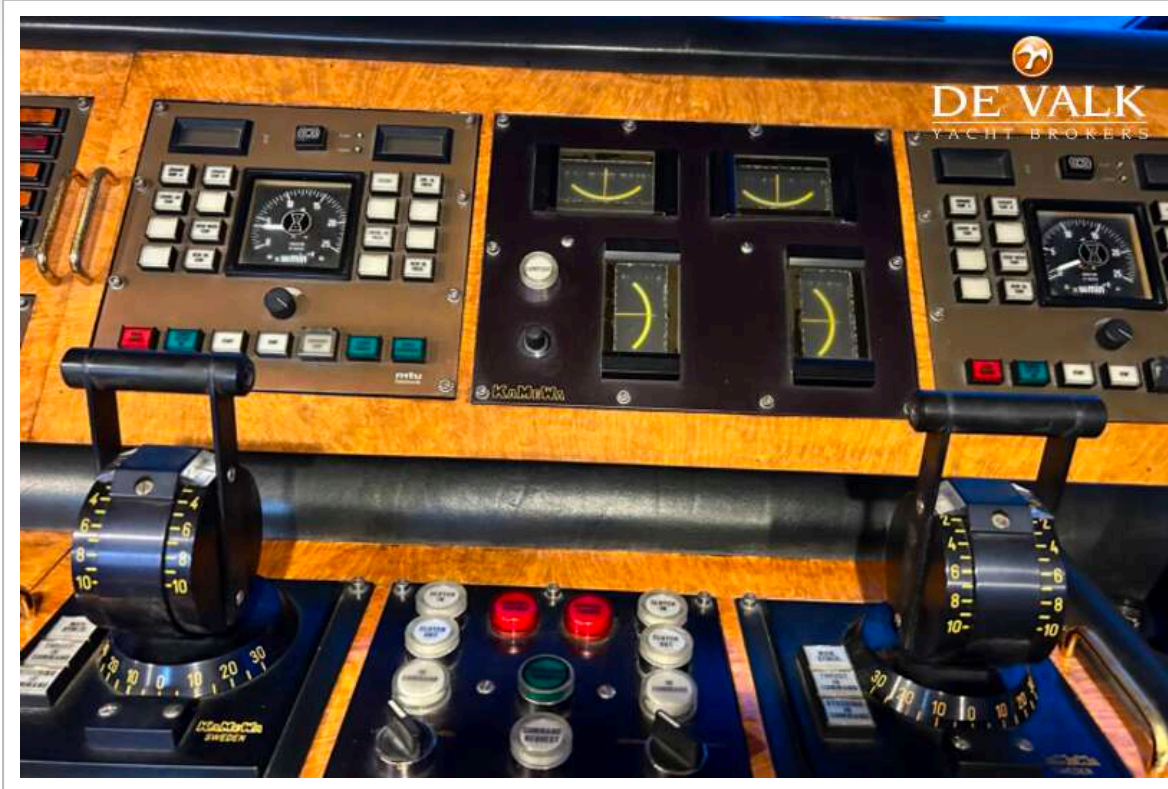


BAGLIETTO 120

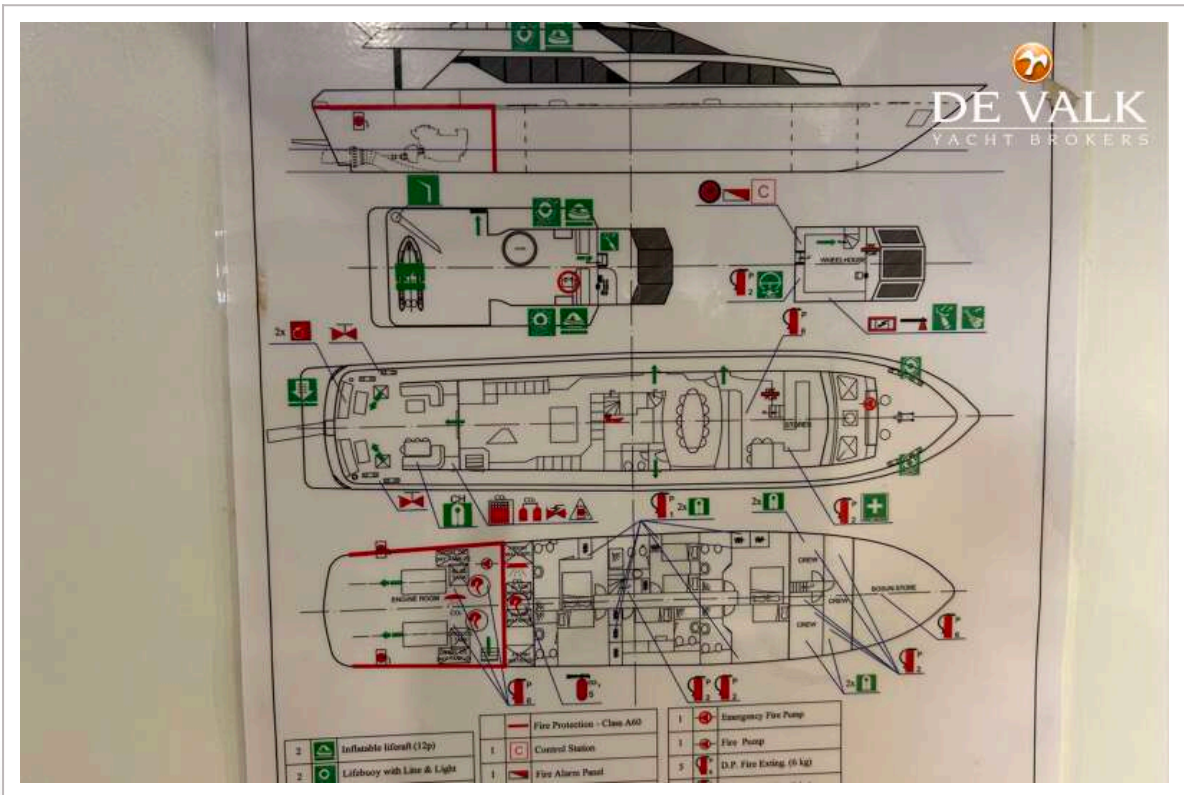
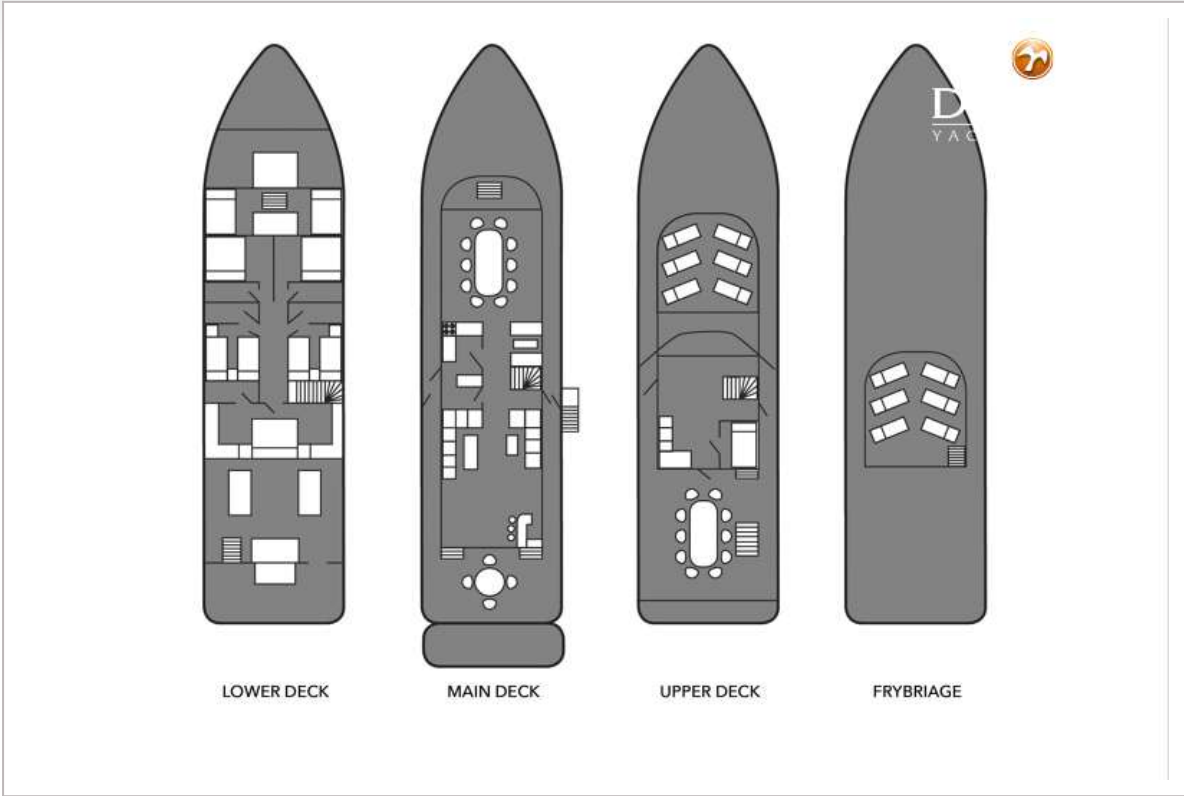




# BAGLIETTO 120

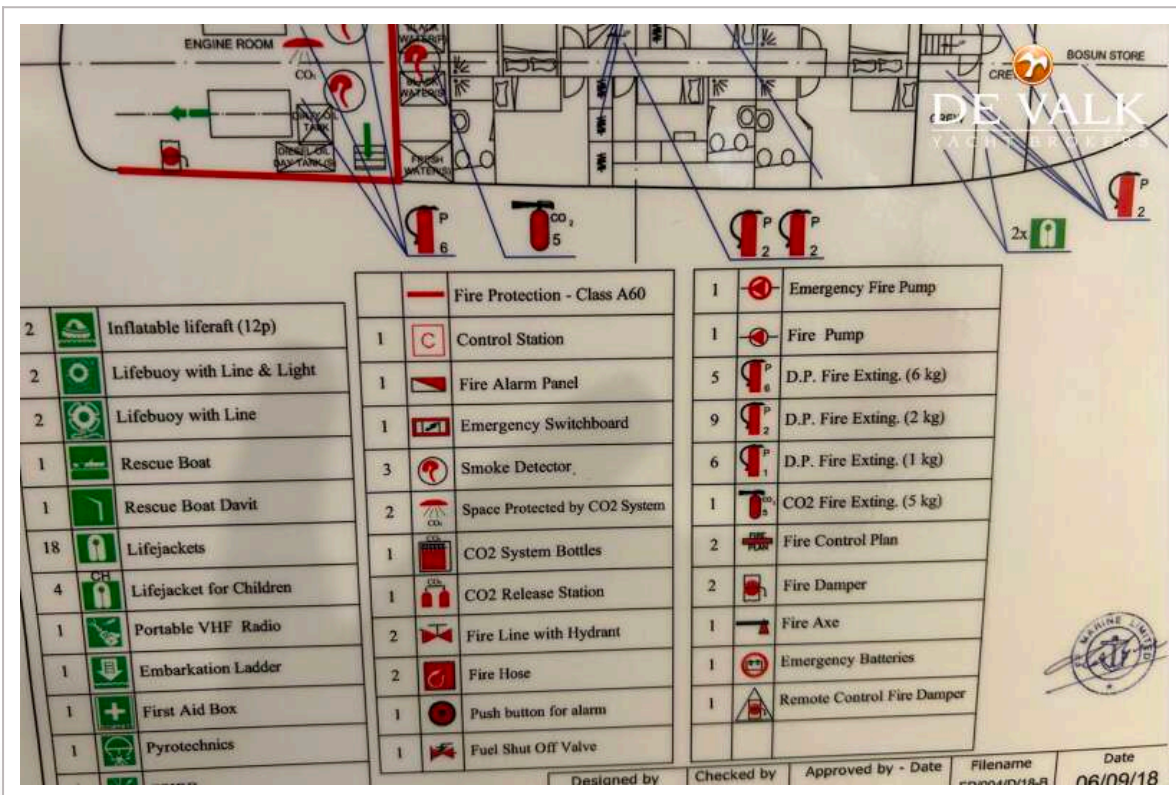
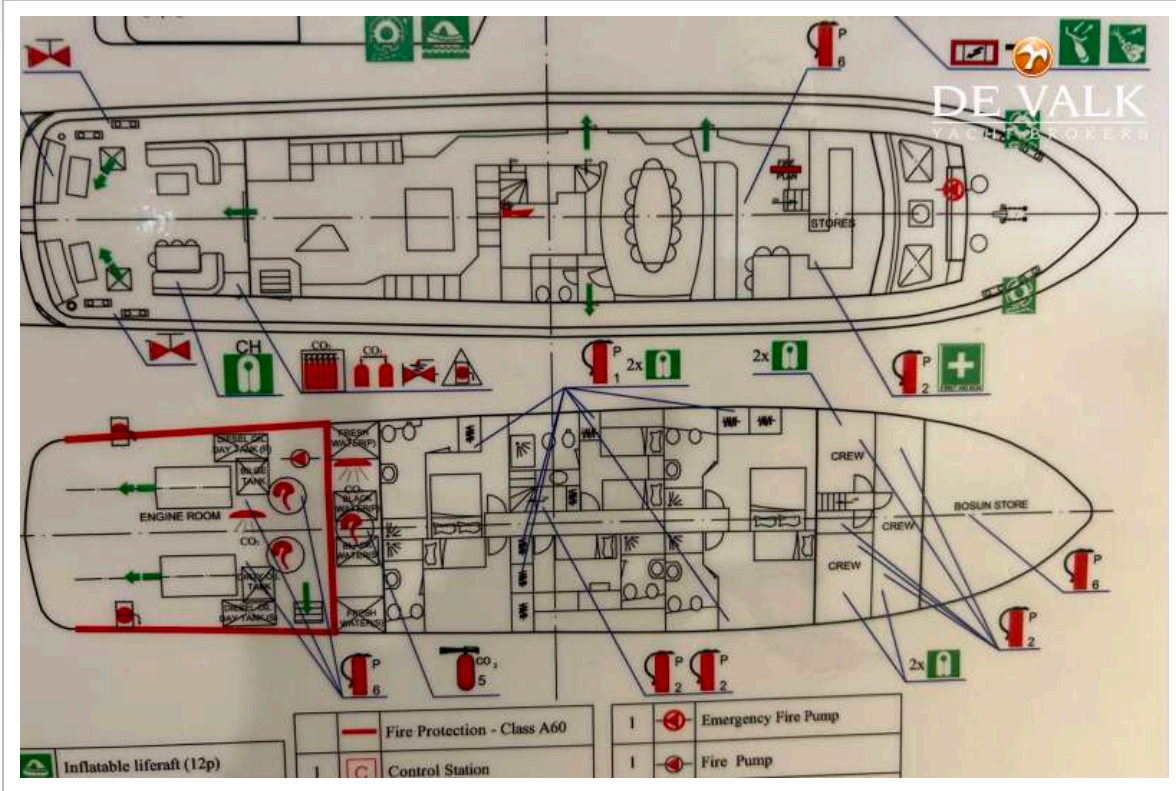


# BAGLIETTO 120





# BAGLIETTO 120



# BAGLIETTO 120

