



DE VALK  
YACHT BROKERS



## HOUSEBOAT LUXE MOTOR



DE VALK  
YACHT BROKERS

# HOUSEBOAT LUXE MOTOR

## KOMMENTARE DES MAKLERS

The Bonnemo Luna is a completely self-sufficient luxury houseboat. A large number of well-thought-out details, high-quality craftsmanship and a great deal of attention to detail make this floating luxury resort a truly unique piece. The technical equipment with photovoltaic system, heat pump heating, fresh water production, grey and black water purification system, etc. corresponds to the current possibilities of building technology.

*Ralph Weil*

## TECHNISCHE DATEN

<b>Maße</b>	15.00 x 5.50 x 0.80 (m)	<b>Werft</b>	Eigenbau
<b>Baujahr</b>	2020	<b>Kabinen</b>	1
<b>Material</b>	Aluminium	<b>Kojen</b>	2
<b>Motor(en)</b>	2 x Stil Propulsion Electric elec	<b>PS/kW</b>	2 x 14.00 (PS), 10.30 (kW)
<b>Verkaufspreis</b>	€ 1.190.000 (MwSt. Bezahlt)	<b>Liegeplatz</b>	beim Verkaufsbüro

## KONTAKT

<b>Verkaufsbüro</b>	De Valk Berlin	<b>Telefon</b>	+49 30 325 99 651
<b>Adresse</b>	Siegfried-Berger Str.13 12557 Berlin Germany	<b>E-Mail</b>	berlin@devalk.nl

## HAFTUNGSAUSSCHLUSS

Diese Angaben erfolgen nach bestem Wissen, können jedoch nicht garantiert werden.



# HOUSEBOAT LUXE MOTOR

## ALLGEMEIN

<b>Modell</b>	HOUSEBOAT LUXE MOTOR
<b>Typ</b>	Motoryacht
<b>Rumpflänge (m)</b>	15,00
<b>Breite (m)</b>	5,50
<b>Tiefgang (m)</b>	0,80
<b>Durchfahrtshöhe (m)</b>	3,60
<b>Durchfahrtshöhe min (m)</b>	3,20
<b>Stehhöhe (m)</b>	2,00
<b>Baujahr</b>	2020
<b>Lancierung</b>	2021
<b>Werft</b>	Eigenbau
<b>Land</b>	Deutschland
<b>Gewicht (t)</b>	18
<b>Rumpfmateriale</b>	Aluminium
<b>Rumpfform</b>	Plattboden
<b>Material Aufbauten</b>	Holz-epoxy
<b>Stossliste</b>	Edelstahl
<b>Deckmaterial</b>	Holz-epoxy
<b>Antifouling (Jahr)</b>	ja
<b>Fenster Einfassung</b>	Aluminium
<b>Fenster Material</b>	Doppelverglasung
<b>Decks Luke</b>	elektrisch
<b>Isolation</b>	Schaumplatten
<b>Mast legbar</b>	handbetrieb
<b>Treibstofftank (Liter)</b>	Edelstahl
<b>Füllstandsanzeige (Treibstofftank)</b>	Digital
<b>Trinkwassertank (Liter)</b>	Edelstahl 500
<b>Füllstandsanzeige (Trinkwasser)</b>	Digital
<b>Fäkaelien Tank (Liter)</b>	Edelstahl 500
<b>Füllstandsanzeige (Fakaelientank)</b>	Digital



<b>Fäkaelien Tankablauf</b>	Deck Verbindung + Pumpe
<b>Füllstandsanzeige (Grauwasser)</b>	Digital
<b>Radsteuerung</b>	hydraulik
<b>Weitere Info Rumpf</b>	Aluminium Katamaran mit 5 wasserdichten Schotts Aluminum catamaran with 5 watertight bulkheads

## UNTERKUNFT

<b>Kabinen</b>	1
<b>Kojen</b>	2
<b>Innen</b>	Teak
<b>Fussboden</b>	Anti-Rutsch Belag Holz in Deck Optik
<b>Decksalon</b>	ja
<b>Standhöhe Salon (m)</b>	2,10
<b>Heizung</b>	Fußbodenheizung Kabinen
<b>Heizung 2</b>	Siemens Wärmepumpe
<b>Schiebetür zum Cockpit</b>	3 teilig 3 teilig
<b>Tür zum Cockpit</b>	ja
<b>Schiebetür zum Achterdeck</b>	2 Teilig 2 teilig
<b>Kombüse</b>	ja
<b>Arbeitsfläche</b>	Edelstahl
<b>Spülbecken</b>	Corian
<b>Herd</b>	Induktion
<b>Ofen</b>	Siemens Elektro
<b>Kuhlschrank</b>	LG Multidoor ca 630l.
<b>Gefrier Truhe</b>	LG
<b>Warmwasser System</b>	uber Heizung
<b>Wasserdruck System</b>	elektrisch
<b>Geschirrspulmaschine</b>	Siemens 65 cm breit
<b>Kochend-Wasserhahn</b>	ja
<b>Eignerkabine</b>	Doppelbett
<b>Kleiderschrank</b>	hängend/Schublad/Regale



# HOUSEBOAT LUXE MOTOR

<b>Badezimmer</b>	getrennt
<b>Toilet</b>	getrennt
<b>Toilette System</b>	elektrisch
<b>Handwaschbecken</b>	im Badezimmer
<b>Weitere Info</b>	großer Raum neben dem Bad, als Sauna ausbaubar. Large room next to the bathroom can be converted into a sauna
<b>Badezimmer</b>	getrennt
<b>Toilette</b>	getrennt
<b>Toilette System</b>	elektrisch
<b>Handwaschbecken</b>	im Badezimmer
<b>Dusche</b>	getrennt
<b>Waschmaschine/Trockner Kombi</b>	ja
<b>Sky Lounge</b>	ja
<b>Weitere Info</b>	Hydraulisch absenkbare Plattform für Beiboot Hydraulic platform for tender

## MASCHINEN

<b>Motoranzahl</b>	2
<b>Marke</b>	Stil Propulsion
<b>Typ</b>	Electric
<b>PS</b>	14
<b>kW</b>	10.30
<b>Kraftstoffart</b>	elektrisch
<b>Installiert im Jahr</b>	2020
<b>Kühlungssystem Motor</b>	direkt Aussenwasser
<b>Antrieb</b>	Saildrive
<b>Motor bedienung</b>	elektrisch
<b>Bugschraube</b>	elektrisch
<b>Hand Bilgenpumpe</b>	ja
<b>Elektrische Bilgenpumpe</b>	ja
<b>Bilge Alarm</b>	ja
<b>Generator</b>	leise Separator



# HOUSEBOAT LUXE MOTOR

Batterien	ja
Versorgungsbatterie	ja
Elektrischen Motorbatterie	ja
Batterie Ladegerat	ja
Umwandler	ja
Solar panele	ja
Dioden-Batterie-Koppler	ja
Landstrom	ja
Trenn transformator	ja
Wasserbereiter	Fresh water to drinking water

## NAVIGATION

Multi Control Display	ja
Tiefenanziege	ja
Plotter/GPS	ja
WIFI Antenne	ja
Kamera	ja
Navigation Beleuchtung	ja
Suchscheinwerfer	ja

## AUSRÜSTUNG

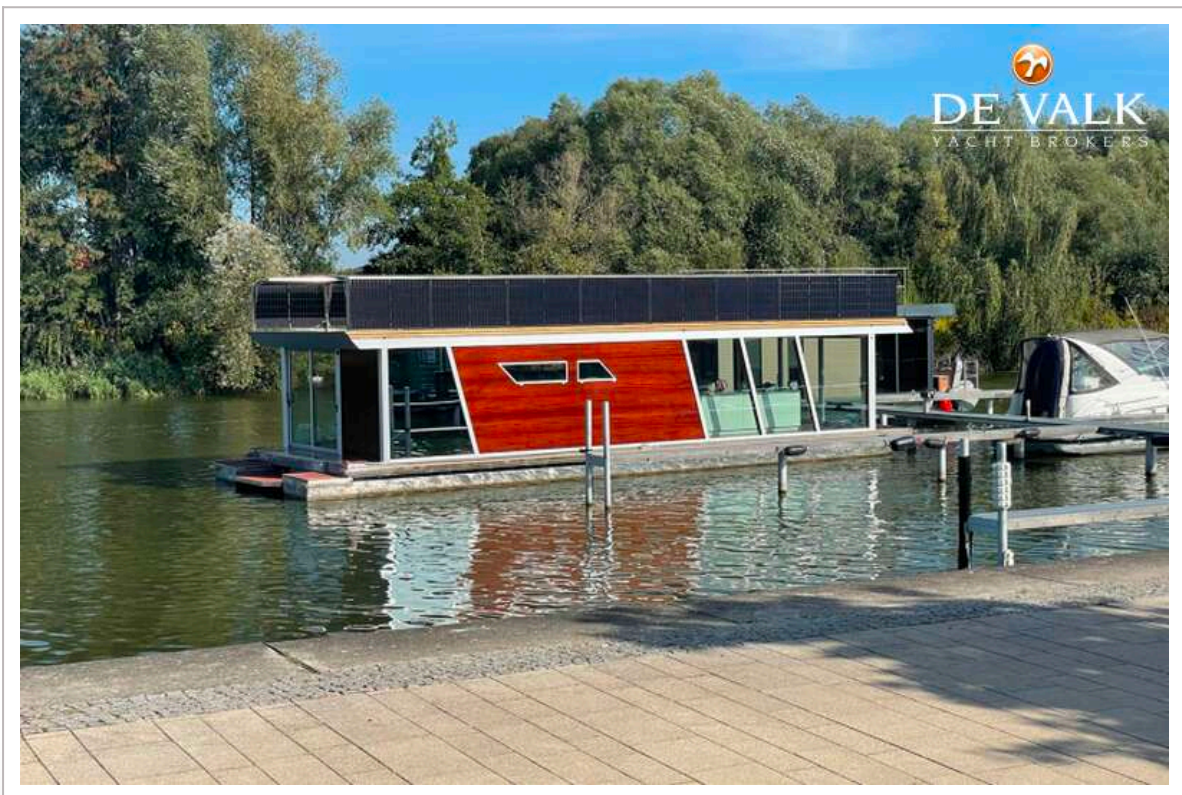
Badeplattform	ja
Badeleiter	ja
Anker	Delta Stainless Steel
Ankerkette	Stainless Steel
Ankerwinde	elektrisch
Beiboot	ja
Fenderkissen	ja
Festmacher	ja
TV	ja
I-Pod Anschluss	ja



Surround Sound System	ja
Lautsprecher im Salon	ja
Feuerlöscher	ja

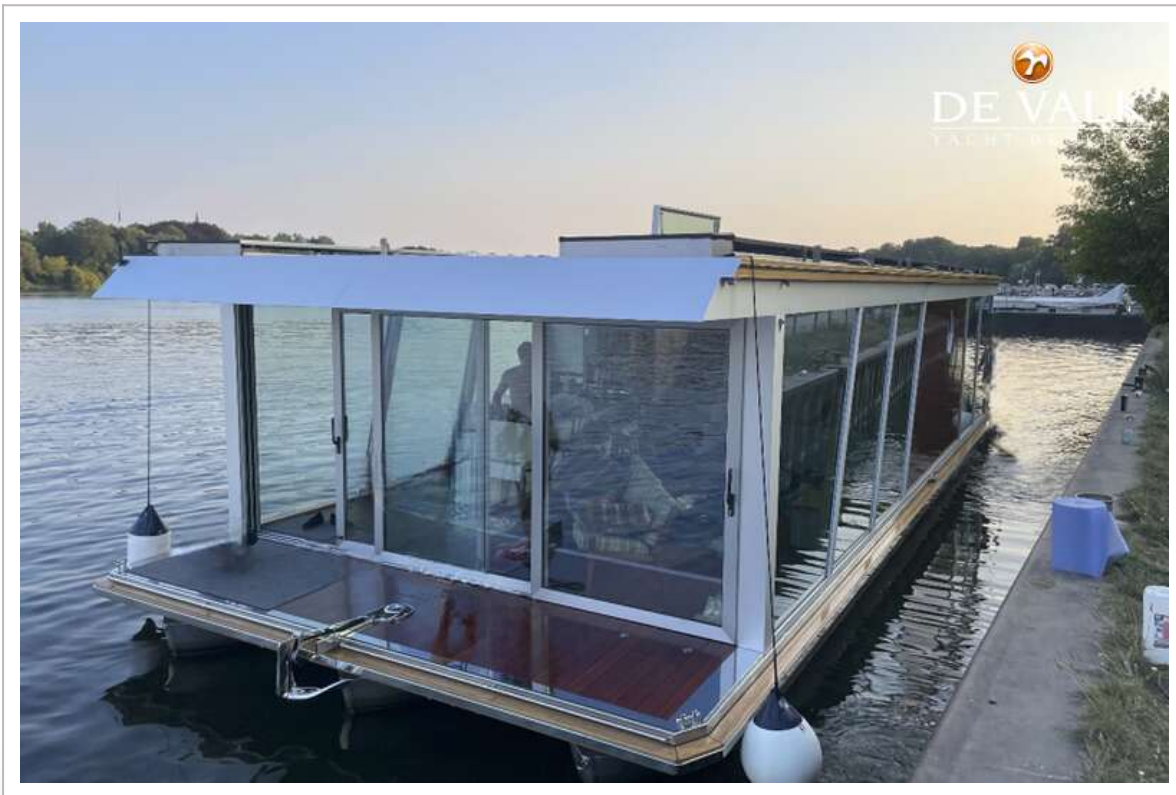


# HOUSEBOAT LUXE MOTOR





# HOUSEBOAT LUXE MOTOR



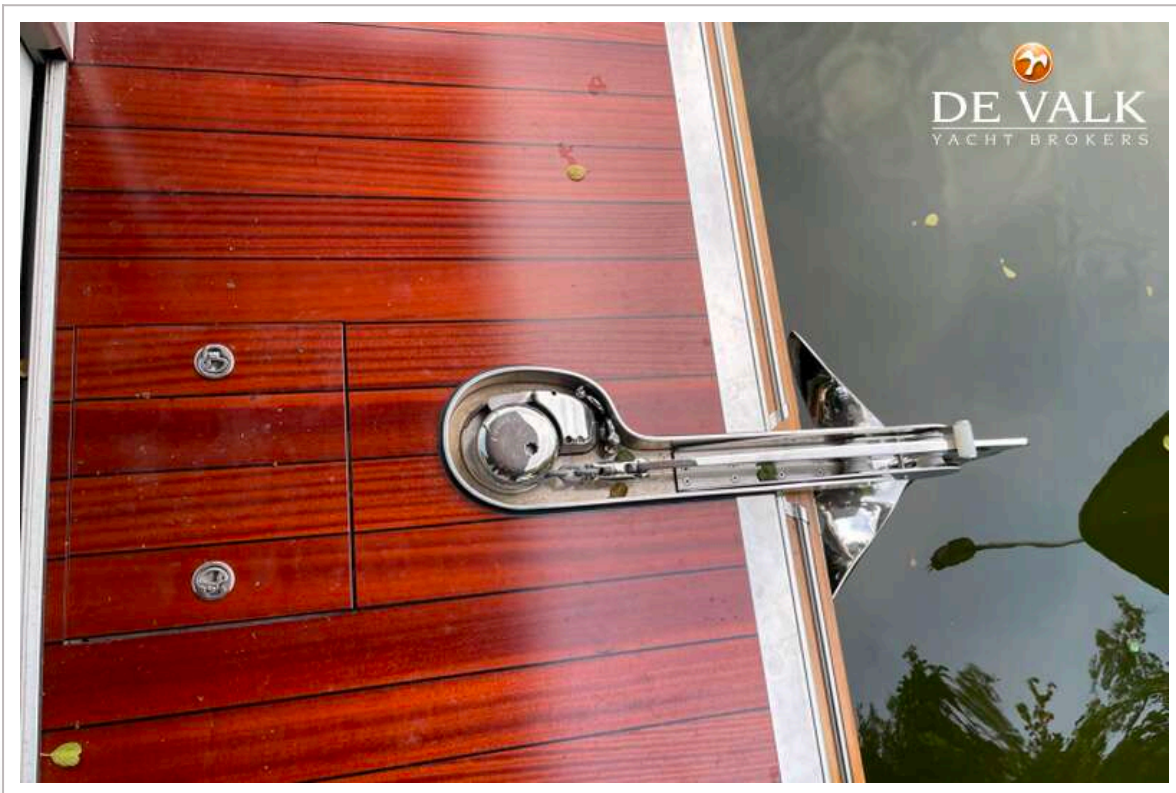
# HOUSEBOAT LUXE MOTOR



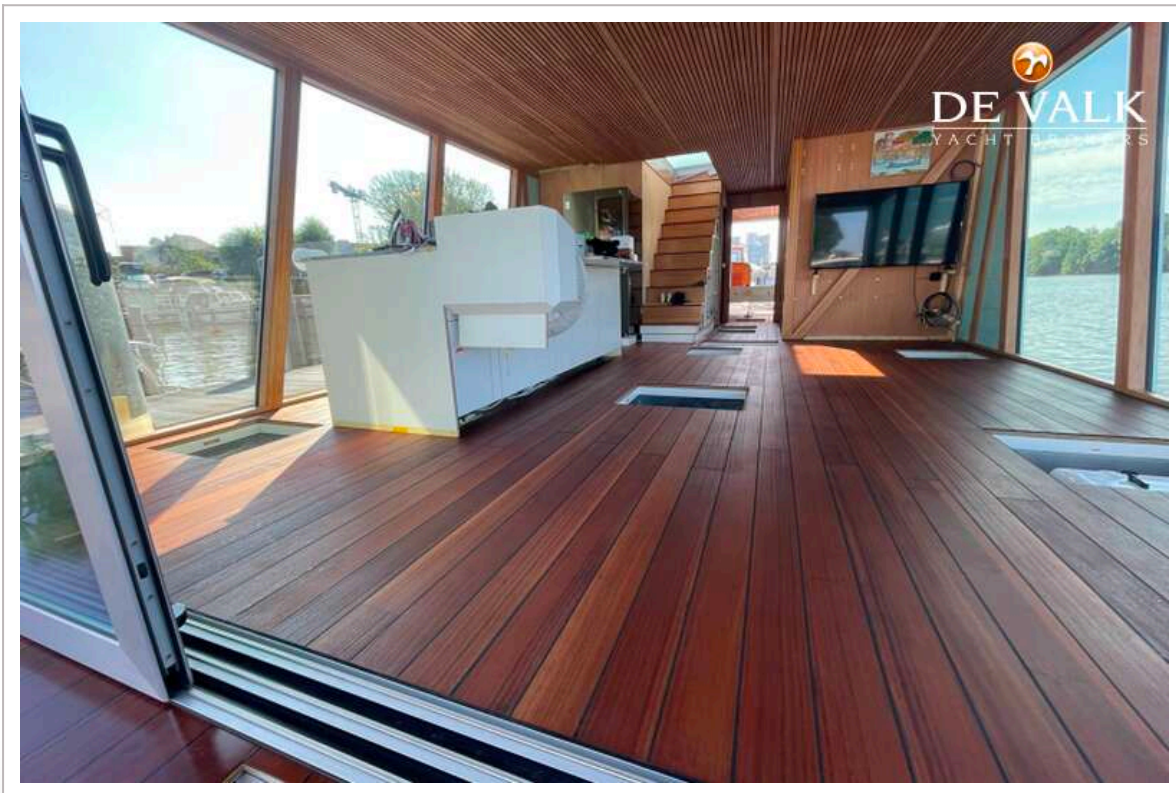
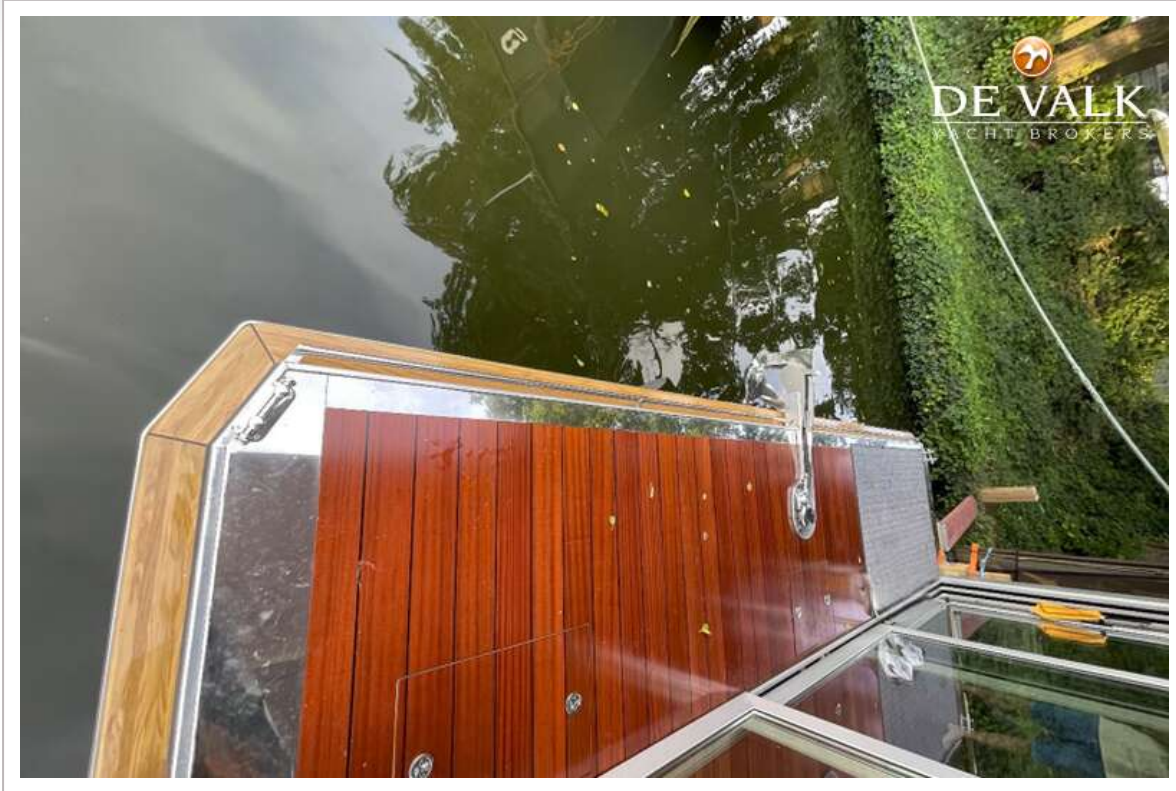
# HOUSEBOAT LUXE MOTOR



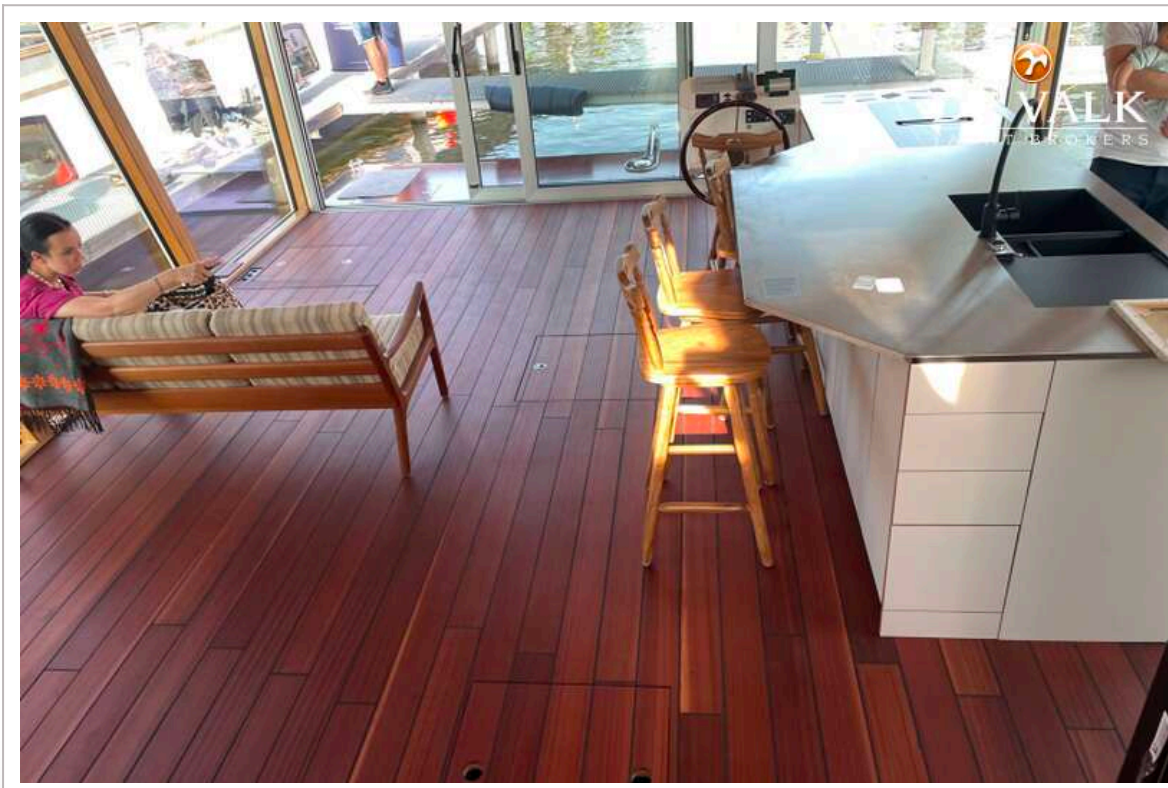
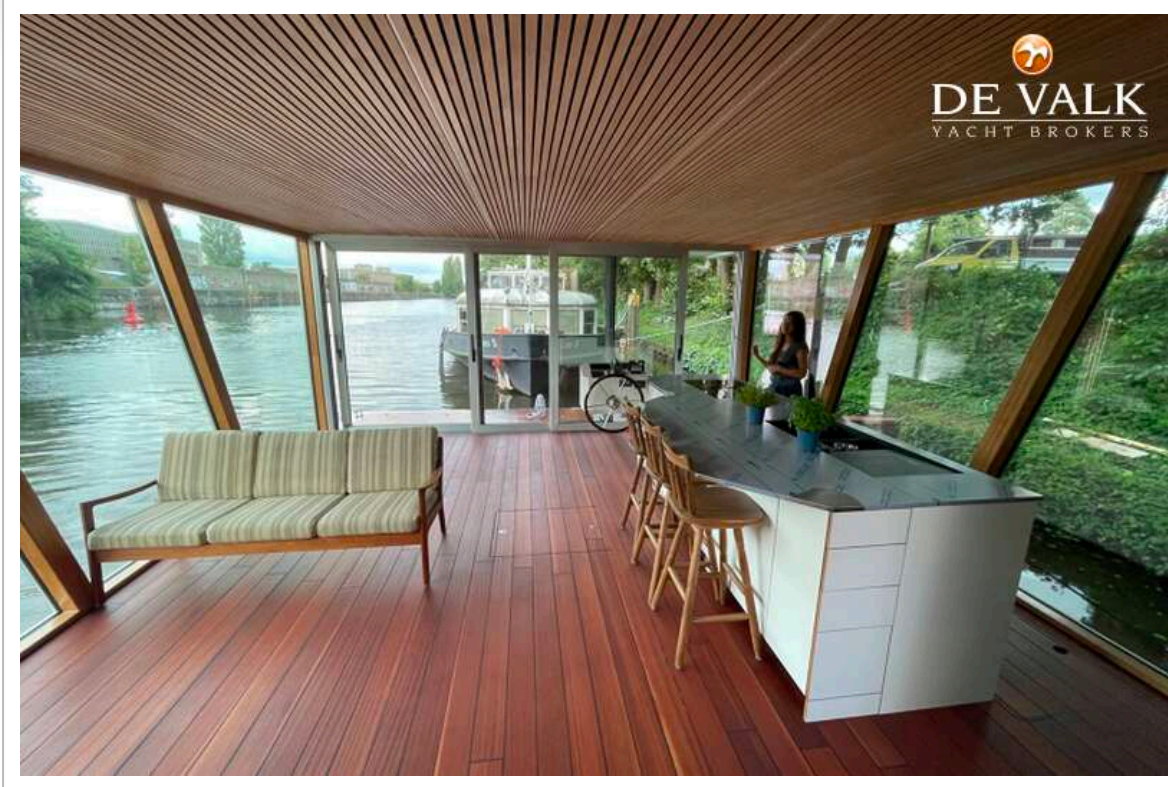
# HOUSEBOAT LUXE MOTOR



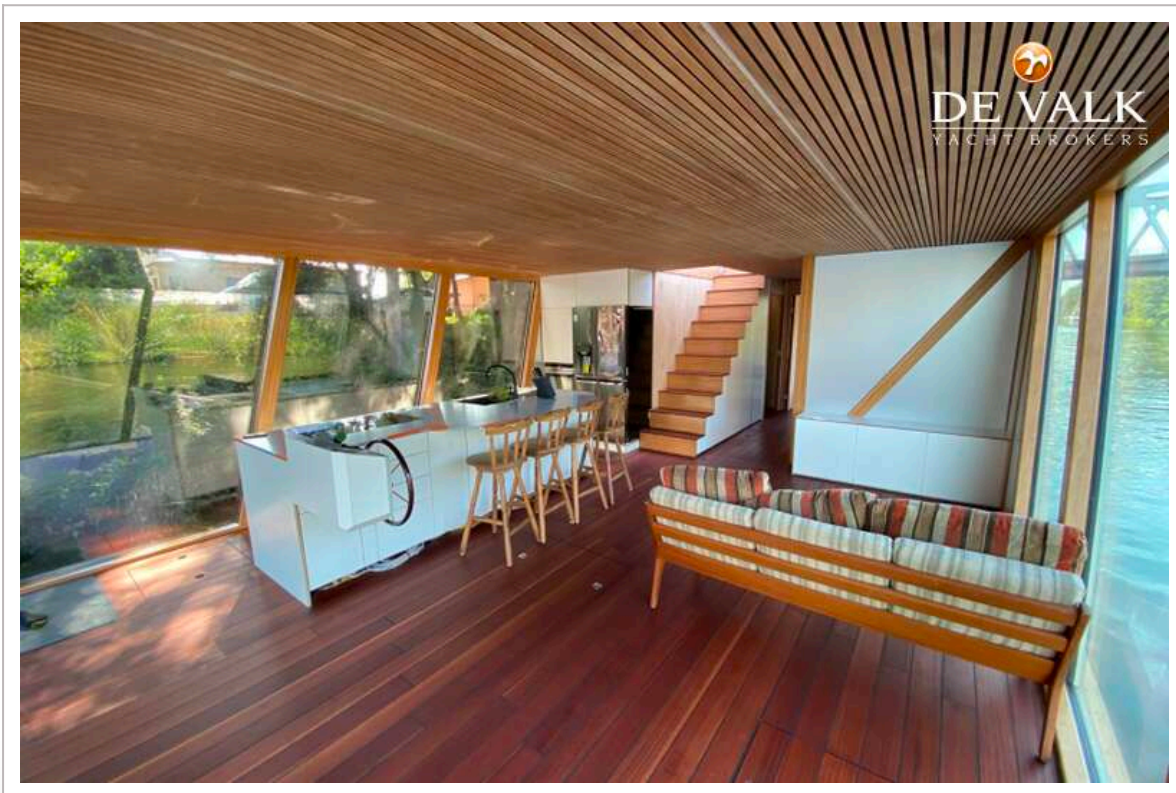
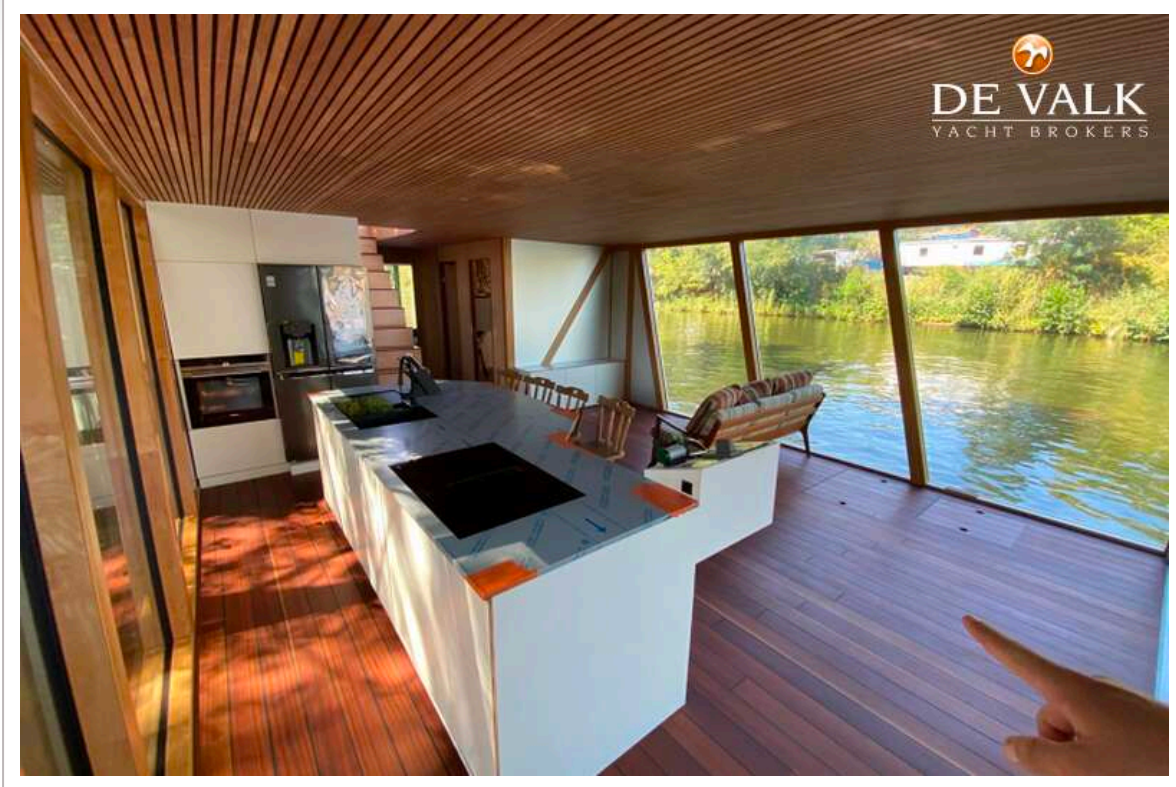
# HOUSEBOAT LUXE MOTOR



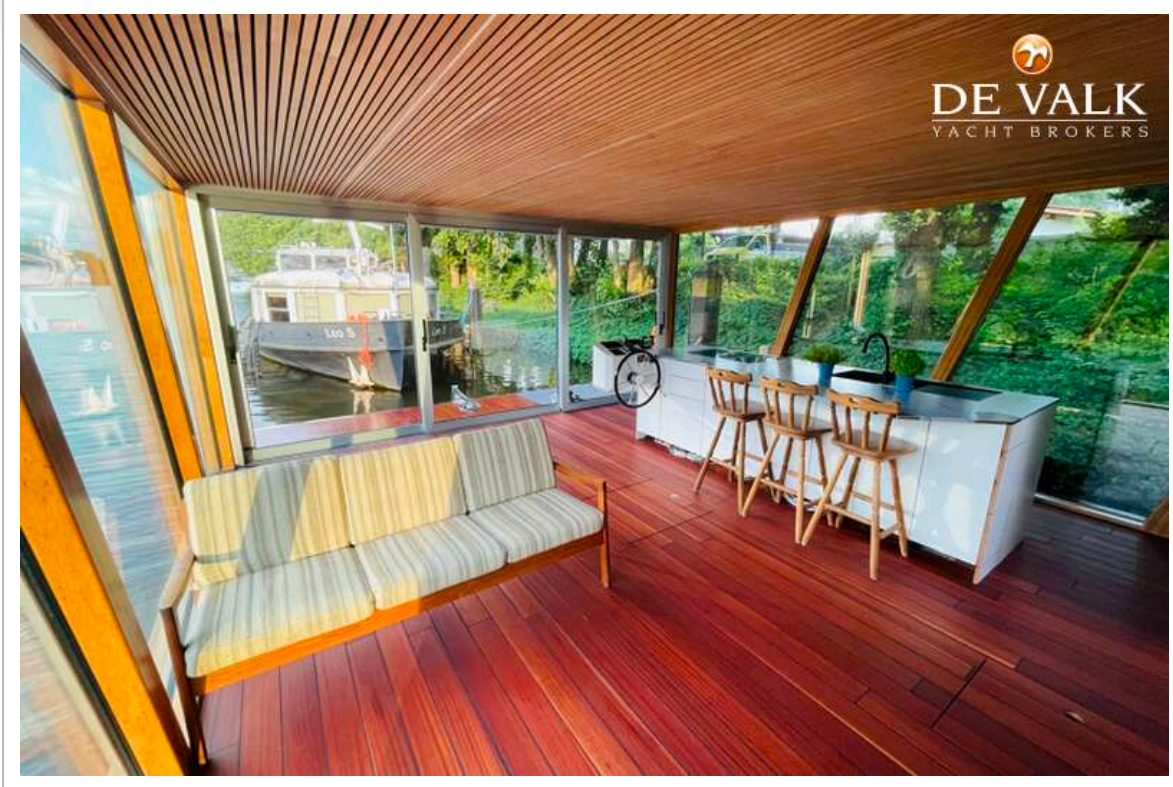
# HOUSEBOAT LUXE MOTOR



# HOUSEBOAT LUXE MOTOR

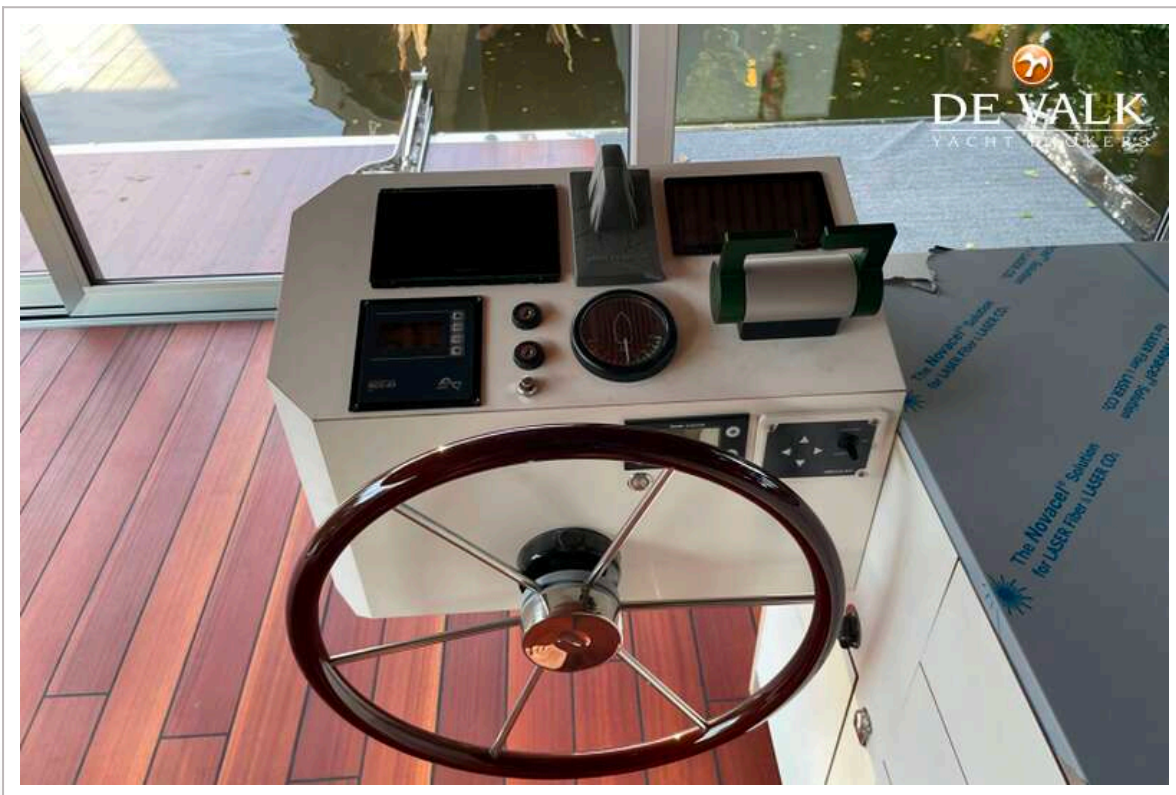
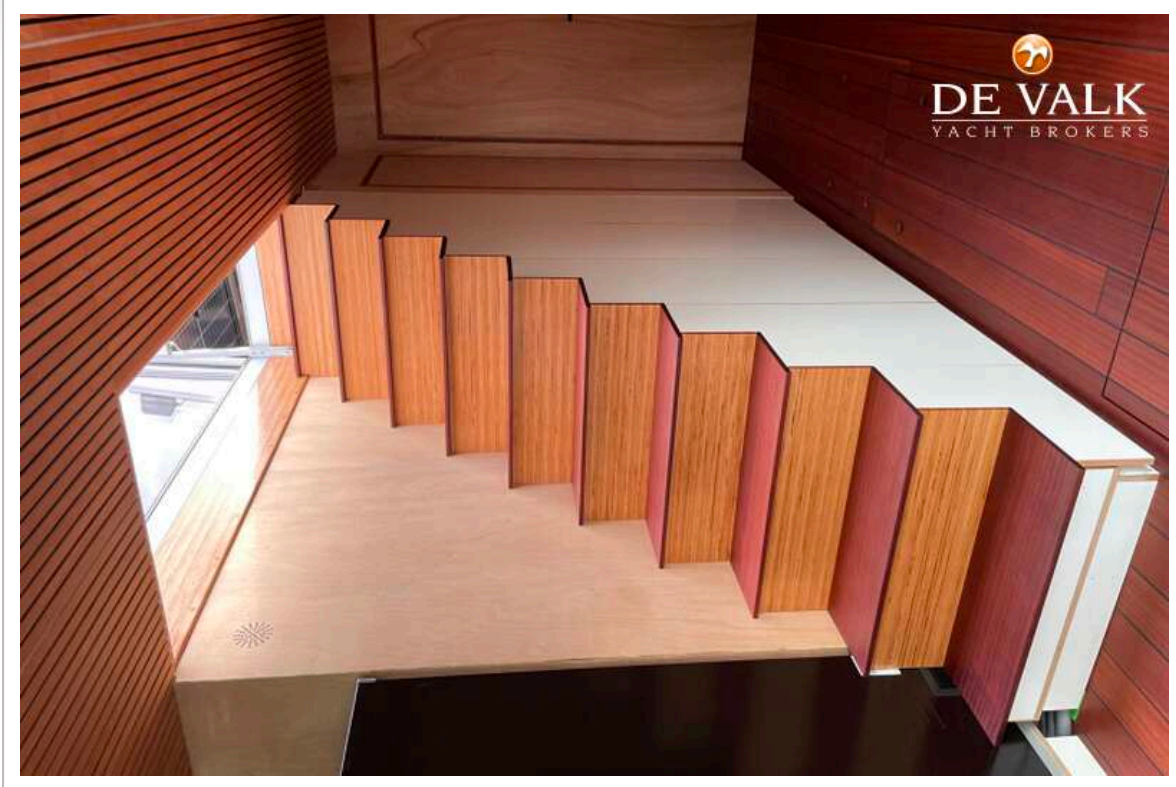


# HOUSEBOAT LUXE MOTOR

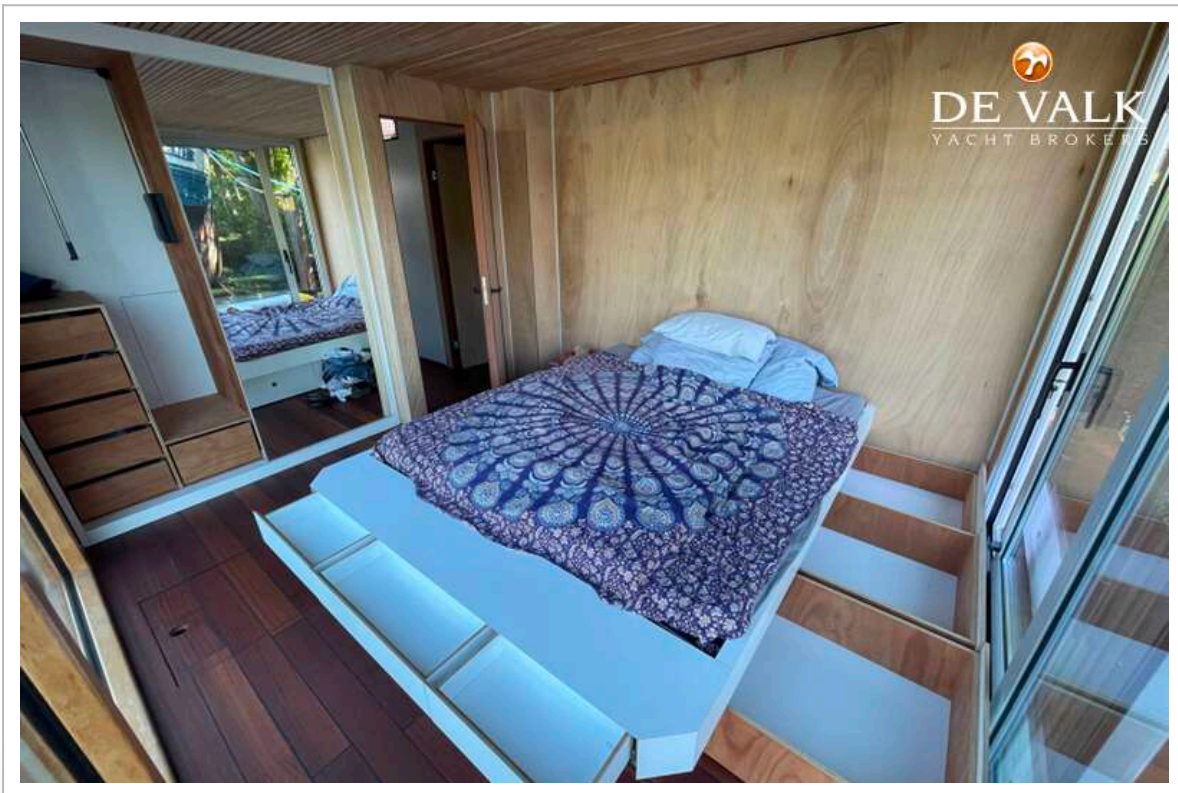
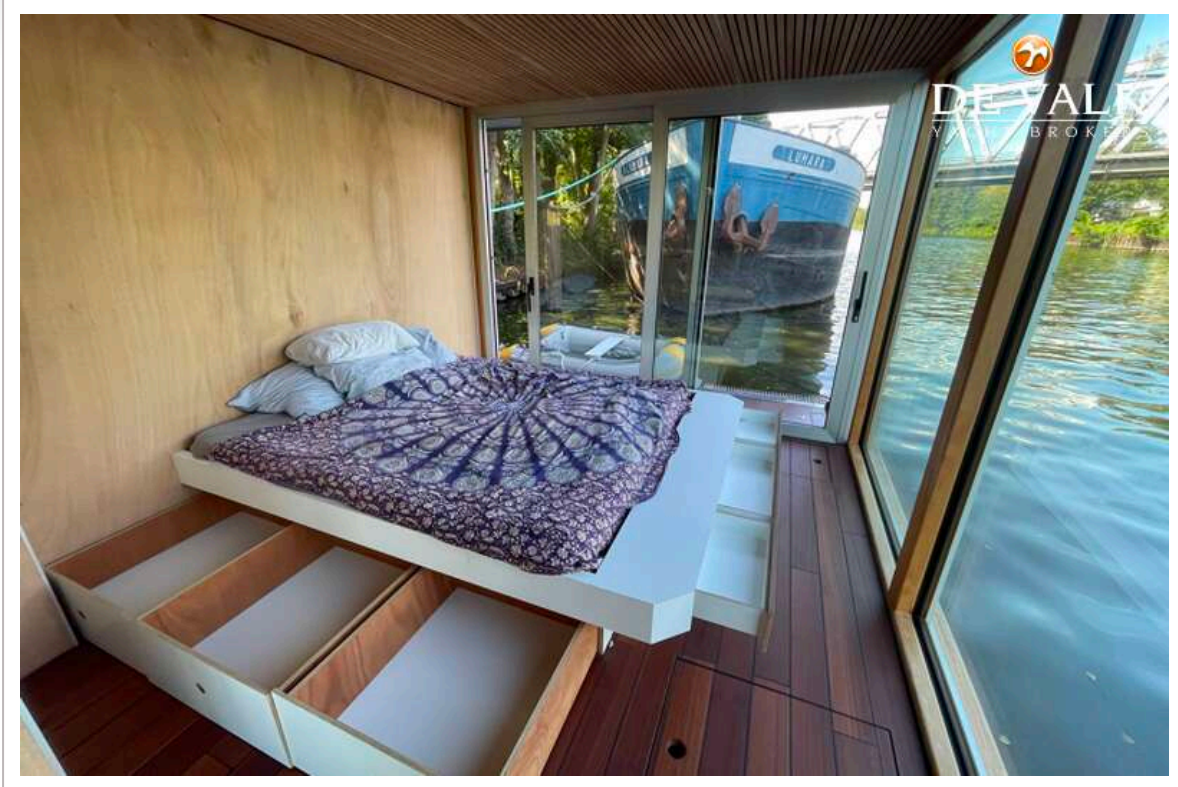




# HOUSEBOAT LUXE MOTOR



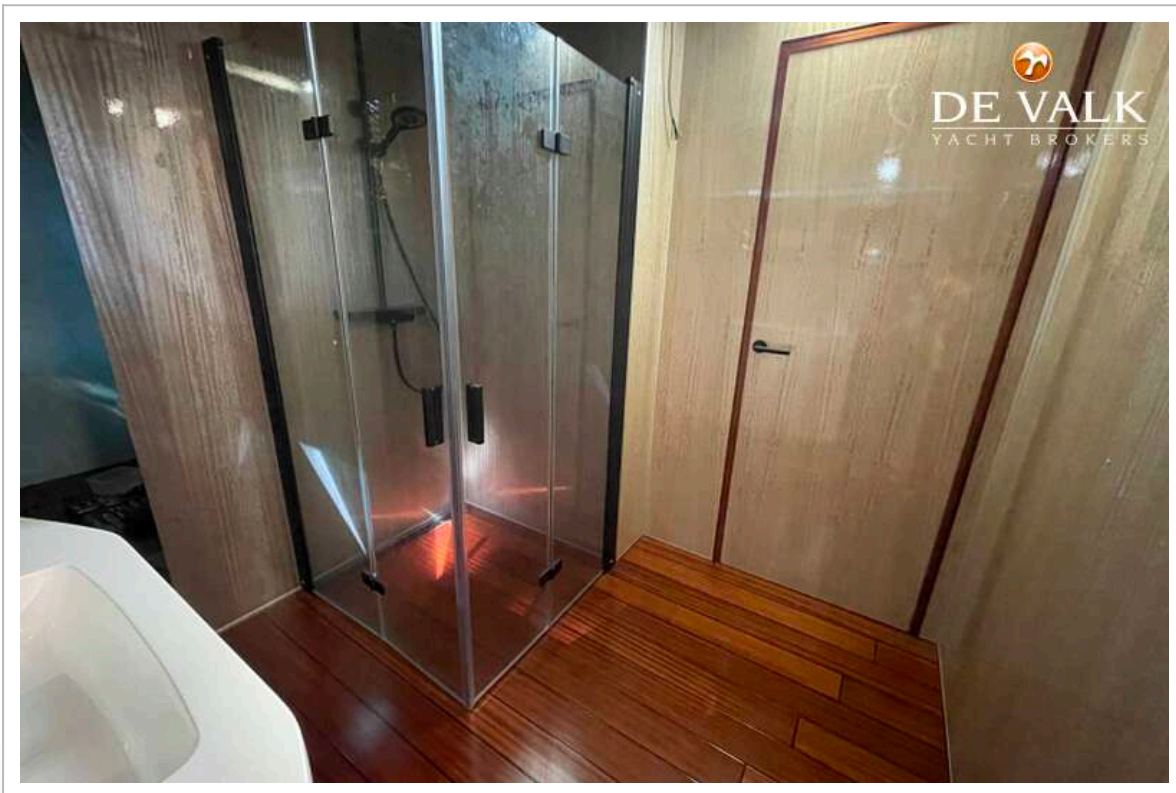
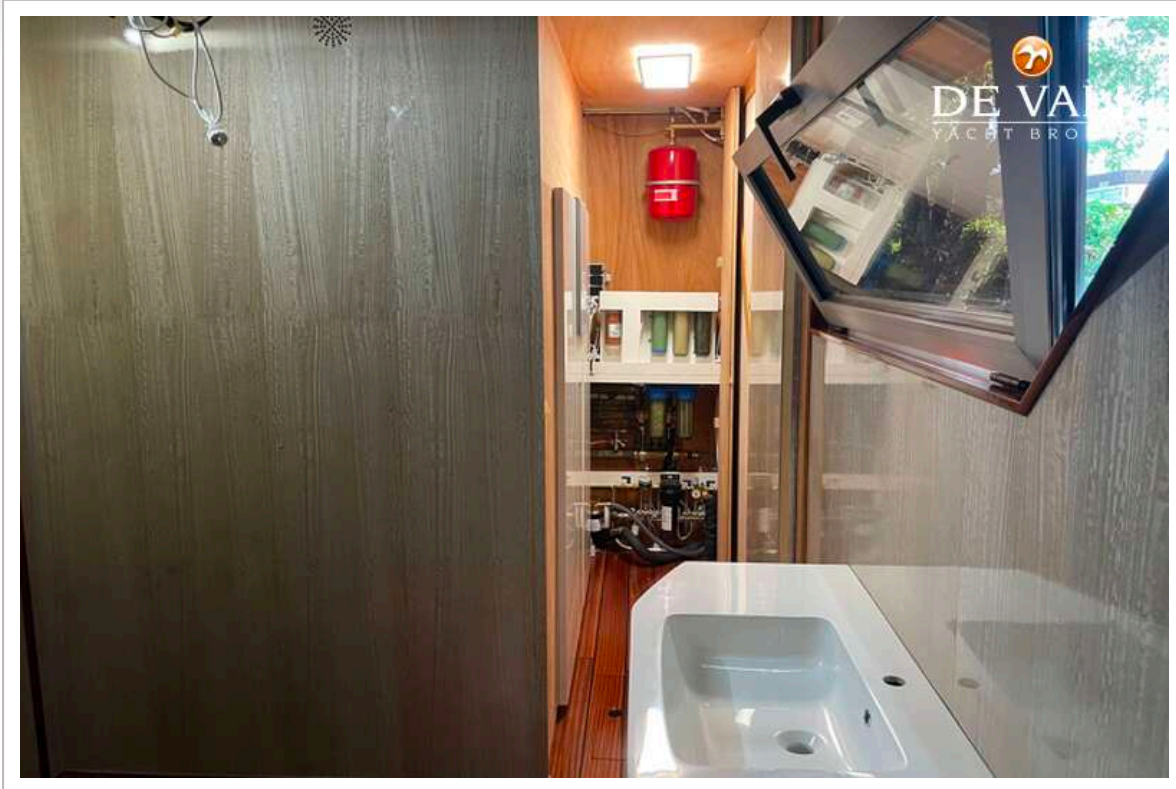
# HOUSEBOAT LUXE MOTOR



# HOUSEBOAT LUXE MOTOR



# HOUSEBOAT LUXE MOTOR



# HOUSEBOAT LUXE MOTOR



# HOUSEBOAT LUXE MOTOR

