



DE VALK  
YACHT BROKERS



## LINEAROSSA SPARROW 58



DE VALK  
YACHT BROKERS

# LINEAROSSA SPARROW 58

## KOMMENTARE DES MAKLERS

If you are looking for a unique, high performance Italian motor yacht look no further, this Linearossa is literally one of a kind. Reputedly the result of a collaboration between one of the founders of Pershing and a designer from Azimut it has the pedigree to stand out in any marina. PRIAMOS is being offered for sale with the option to take over the berth in Marina Santa Eulalia and also, separately, to purchase the charter company which manages the boat. Photographs supplied by the owner.

*Robert Corden*

## TECHNISCHE DATEN

<b>Maße</b>	18.32 x 4.82 x 1.06 (m)	<b>Werft</b>	Linea Rossa srl
<b>Baujahr</b>	2009	<b>Kabinen</b>	2
<b>Material</b>	GFK	<b>Kojen</b>	4
<b>Motor(en)</b>	2 x MAN D2840LE423 diesel	<b>PS/kW</b>	2 x 1,100 (PS), 809.60 (kW)
<b>Verkaufspreis</b>	€ 480.000 (MwSt. Nicht bezahlt)	<b>Liegeplatz</b>	beim Verkaufsbüro

## KONTAKT

<b>Verkaufsbüro</b>	De Valk Ibiza	<b>Telefon</b>	+34 634 342 444
<b>Adresse</b>	Carrer del Pedrer 4, Ca Na Palava 07814 Santa Eulalia, Baleares Spain	<b>E-Mail</b>	ibiza@devalk.nl

## HAFTUNGSAUSSCHLUSS

Diese Angaben erfolgen nach bestem Wissen, können jedoch nicht garantiert werden.



## ALLGEMEIN

<b>Modell</b>	LINEAROSSA SPARROW 58
<b>Typ</b>	Motoryacht
<b>Rumpflänge (m)</b>	18,32
<b>Breite (m)</b>	4,82
<b>Tiefgang (m)</b>	1,06
<b>Stehhöhe (m)</b>	2,00
<b>Baujahr</b>	2009
<b>Lancierung</b>	2009
<b>Werft</b>	Linea Rossa srl
<b>Land</b>	Italien
<b>Brutto tonnage</b>	36,17
<b>CE Norm</b>	B
<b>Rumpfmateri al</b>	GFK
<b>Rumpffarbe</b>	Light grey
<b>Rumpfform</b>	V-shaped hull
<b>Material Aufbauten</b>	GFK
<b>Stossliste</b>	Stainless Steel
<b>Deckmaterial</b>	GFK
<b>Deck Finish</b>	Antirutsch Belag
<b>Pflicht Bedeckung</b>	Teak
<b>Antifouling (Jahr)</b>	2023
<b>Fenster Material</b>	Sicherheitsglas
<b>Radar Träger</b>	nicht klappbar
<b>Treibstofftank (Liter)</b>	Aluminium 3400
<b>Trinkwassertank (Liter)</b>	Kunststoff 650
<b>Radsteuerung</b>	hydraulik
<b>Aussen Steuerung</b>	hydraulik

## UNTERKUNFT

<b>Kabinen</b>	2
----------------	---



# LINEAROSSA SPARROW 58

Kojen	4
Mannschaftskabine	Entrance in cockpit starboard side
Mannschaftscojen	1
Offenen Cockpit	ja
Standhöhe Salon (m)	2.00m
Schiebedach	elektrisch
Klima Anlage	Klima mit Ruckzyklus Frigomar
Achterkabine	ja
Schiebetür zum Cockpit	ja
Kombüse	ja
Arbeitsfläche	Kunststoff
Spülbecken	Edelstahl
Herd	elektrisch Baumatic 2 burner ceramic
Mikrowelle/Backofen Kombi	AEG Micromat DUO
Kuhlschrank	ja
Gefrier Truhe	ja
Warmwasser System	220V + Motor
Eignerkabine	Doppelbett
Länge Bett (m)	1.95
Kleiderschrank	Regale und hängend
Badezimmer	en suite
Toilet	en suite
Toilette System	elektrisch Tecma
Handwaschbecken	im Badezimmer
Dusche	en suite
Weitere Info	Telefunken 24" TV
Gästekabine 1	Zwei Einzelbetten
Länge Bett (m)	1.95
Kleiderschrank	Regale und hängend
Badezimmer	getrennt
Toilette	gemeinsam Also used as day head
Toilette System	elektrisch Tecma



<b>Handwaschbecken</b>	im Badezimmer
<b>Dusche</b>	gemeinsam
<b>Weitere Info</b>	Accent leather cladding on bulkheads and wardrobe doors
<b>Mannschaftskabine(n)</b>	ja
<b>Toilette (Mannschaft)</b>	ja
<b>Handwaschbecken</b>	ja
<b>Dusche (Mannschaft)</b>	ja
<b>Wet-Bar</b>	Cockpit port side

## MASCHINEN

<b>Motoranzahl</b>	2
<b>Marke</b>	MAN
<b>Typ</b>	D2840LE423
<b>PS</b>	1100
<b>kW</b>	809.60
<b>Kraftstoffart</b>	Diesel
<b>Installiert im Jahr</b>	2008
<b>Überholung im Jahr</b>	2020 and 2023
<b>Höchstgeschwindigkeit (Kn)</b>	45
<b>Marschgeschwindigkeit (Kn)</b>	34
<b>Kühlungssystem Motor</b>	indirekte Wärmetauscher
<b>Antrieb</b>	Obenflächenantrieb
<b>Motor bedienung</b>	elektrisch ZF Smart Command
<b>Gewende getriebe</b>	hydraulic
<b>Bugschraube</b>	elektrisch Side Power
<b>Exhaust</b>	wassergekühlt
<b>Propeller Typ</b>	fest
<b>Propellerblätter</b>	6 blades
<b>Material Propellerwelle</b>	Edelstahl
<b>Propellerwelle schmierung</b>	Wasser
<b>Elektrische Bilgenpumpe</b>	ja



<b>Bilge Alarm</b>	ja
<b>Elektrische Anlage</b>	24V / 220 V with Easy View monitoring panel
<b>Generator</b>	Nassauspuff Mase 11 kVA
<b>Betriebsstunden Generator</b>	228
<b>Batterien</b>	ja
<b>Starterbatterie</b>	ja
<b>Versorgungsbatterie</b>	ja
<b>Batterie Ladegerat</b>	Victron Skylla-i 24V / 100A
<b>Umwandler</b>	Mastervolt
<b>Landstrom</b>	mit Kabel 220V
<b>Trimklappen</b>	Hydraulic
<b>Weitere Info</b>	Racor fuel filters

## NAVIGATION

<b>Kompass</b>	Plastimo magnetic
<b>Multi Control Display</b>	Raymarine Tridata
<b>UKW</b>	Ray 240E
<b>Autopilot</b>	Navicontrol AP 303 Gold
<b>Plotter/GPS</b>	Raymarine
<b>Epirb</b>	Kannad Marine
<b>Navigation Beleuchtung</b>	ja

## AUSRÜSTUNG

<b>Feste Fenster</b>	ja
<b>Feste Haube</b>	ja
<b>Cockpit Polster</b>	ja
<b>Cockpit Tisch</b>	ja
<b>Badeplattform</b>	ja
<b>Badeleiter</b>	Edelstahl
<b>Gangway</b>	Besenzoni 2 stage, integrated into bathing platform
<b>Heckdusche</b>	ja



<b>Anker</b>	Bruce 30 Kg
<b>Ankerkette</b>	ja
<b>Ankerwinde</b>	elektrisch Lofrans Project 1500 with remote control
<b>Heck Ankerwinde</b>	elektrisch Lofrans mooring windlasses port and stbd under GRP covers
<b>Beiboot</b>	aufblasbar
<b>Ausserborder</b>	Yamaha 4 HP
<b>Heckkorb</b>	Stainless Steel
<b>Schwimvesten</b>	ja
<b>Scheibenwischer</b>	ja
<b>Horn</b>	elektrisch
<b>Fenderkissen</b>	ja
<b>Festmacher</b>	ja
<b>TV</b>	Sharp Aquos 30" in saloon
<b>Radio-CD Spieler</b>	ja
<b>Lautsprecher im Pflicht</b>	ja
<b>Automatische Löschesystem</b>	Seafire with control panel at helm

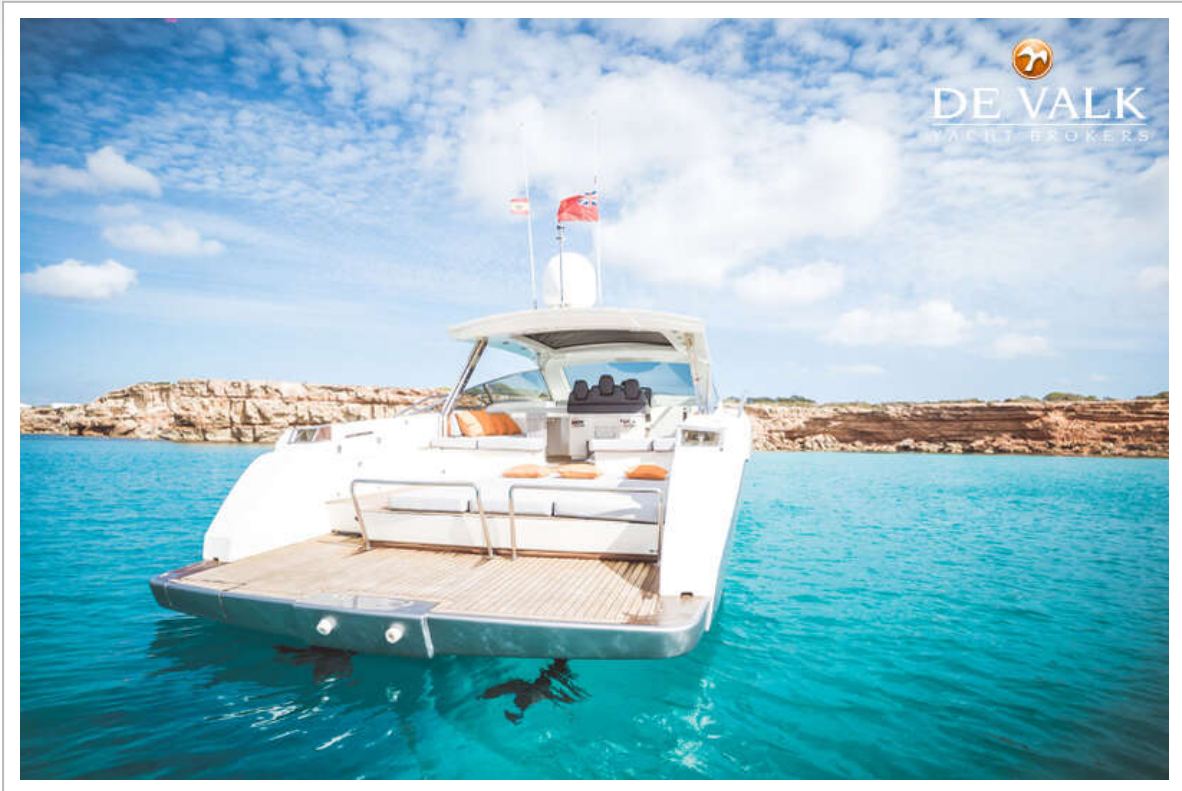


# LINEAROSSA SPARROW 58





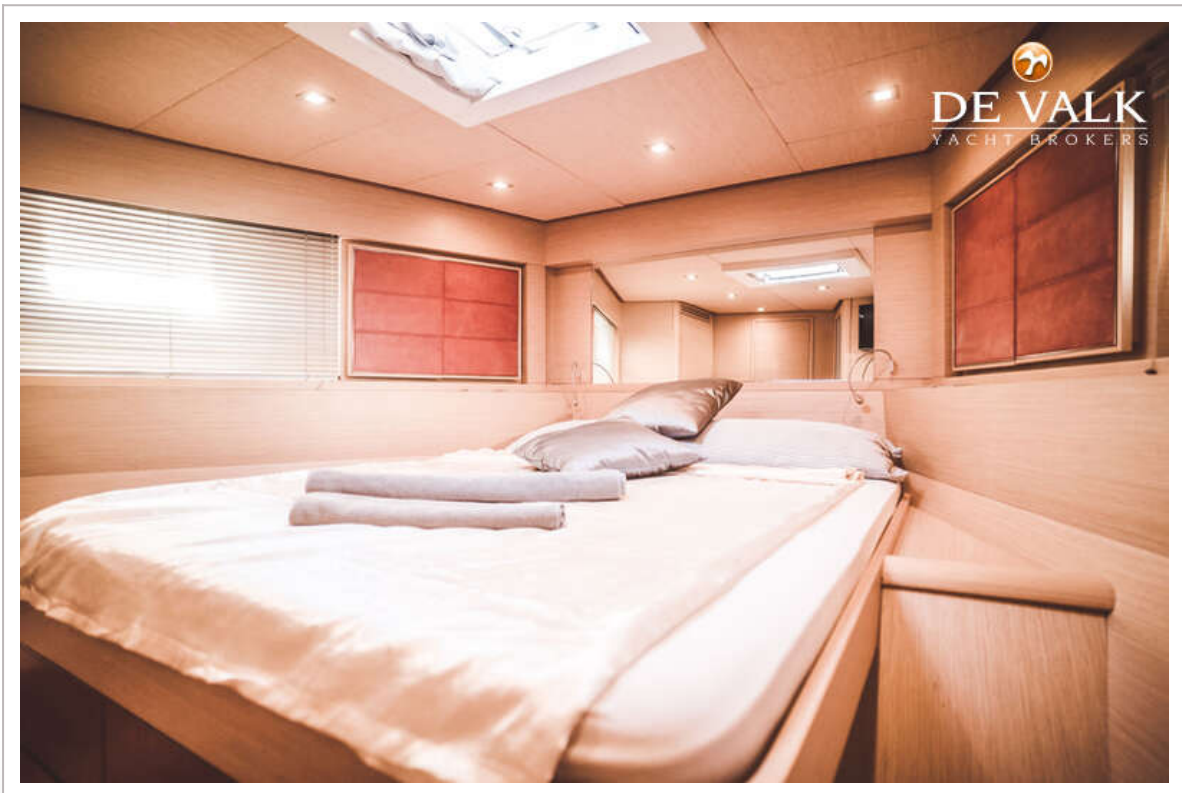
# LINEAROSSA SPARROW 58



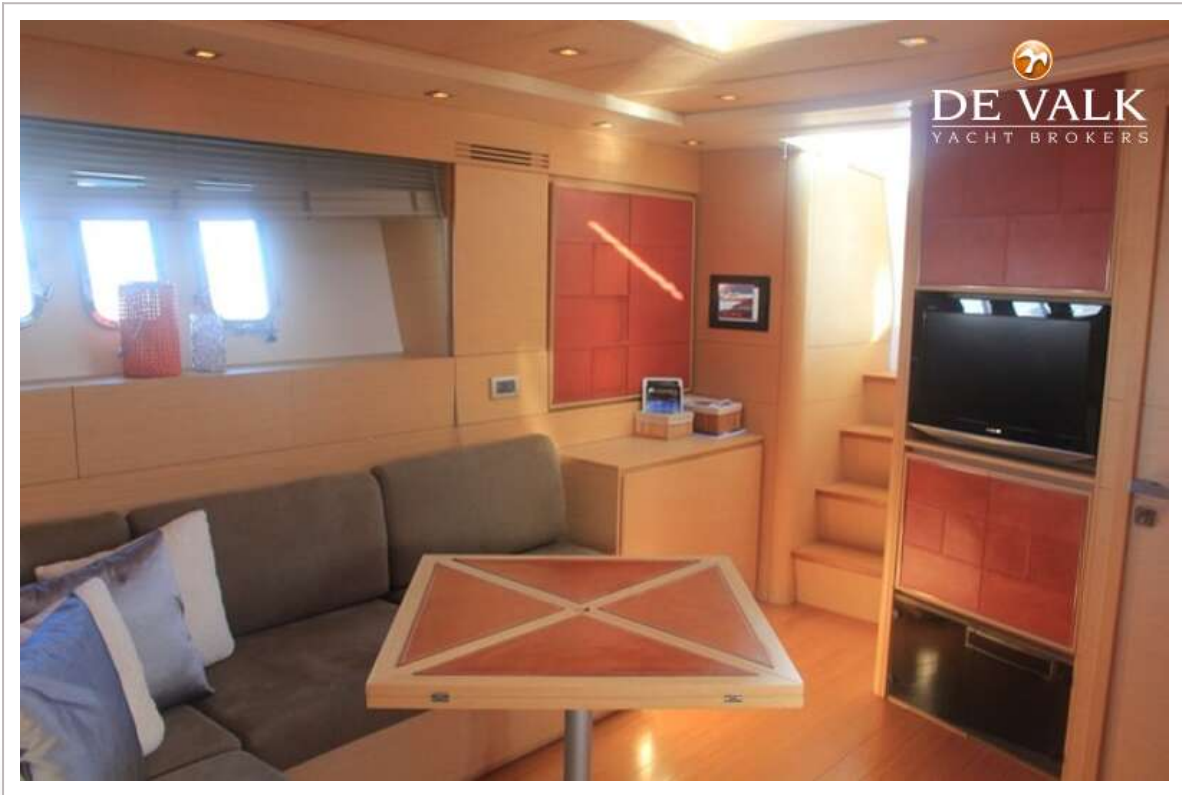
LINEAROSSA SPARROW 58



# LINEAROSSA SPARROW 58



LINEAROSSA SPARROW 58



LINEAROSSA SPARROW 58

