



DE VALK
YACHT BROKERS



BAVARIA S29



DE VALK
YACHT BROKERS

KOMMENTARE DES MAKLERS

This 2020 Bavaria S29 combines style, comfort, and performance. Powered by twin Volvo Penta V6 petrol engines, each delivering 240 hp, this boat offers impressive speed and smooth handling. The elegant interior includes sleeping accommodations for four, a fully equipped galley, and a bathroom. The spacious cockpit features comfortable seating, a bimini top, a sunbed on the bow, and a swim platform. Modern navigation equipment ensures a safe and enjoyable experience on the water. Contact us today for more information or to schedule a visit. Your next adventure awaits!

Tihana Tadinac

TECHNISCHE DATEN

Maße	9.50 x 2.99 x 0.90 (m)	Werft	Bavaria Yachtbau
Baujahr	2020	Kabinen	1
Material	GFK	Kojen	2
Motor(en)	2 x Volvo Penta V6 250 CE petrol	PS/kW	2 x 240.00 (PS), 176.64 (kW)
Verkaufspreis	€ 99.000 (MwSt. Nicht bezahlt)	Liegeplatz	Kroatien

KONTAKT

Verkaufsbüro	De Valk Dalmatia	Telefon	+385 (0)218 68003
Adresse	Ul. Velimira Skorpika 22000 Sibenik Croatia	E-Mail	dalmatia@devalk.nl

HAFTUNGSAUSSCHLUSS

Diese Angaben erfolgen nach bestem Wissen, können jedoch nicht garantiert werden.



ALLGEMEIN

Modell	BAVARIA S29
Typ	Motoryacht
Rumpflänge (m)	9,50
Wasserlinienlänge (m)	8,50
Breite (m)	2,99
Tiefgang (m)	0,90
Stehhöhe (m)	2,00
Baujahr	2020
Werft	Bavaria Yachtbau
Land	Deutschland
Entwerfer	Marco Casalli
Gewicht (t)	4
CE Norm	C
Rumpfmateriale	GFK
Rumpffarbe	Weiß With grey stripe
Rumpfform	Deep-V
Material Aufbauten	GFK
Stossliste	Aluminium
Deckmaterial	GFK
Deck Finish	Antirutsch Belag
Pflicht Bedeckung	Antirutsch Belag
Antifouling (Jahr)	2024
Fenster Einfassung	Aluminium
Fenster Material	Polycarbonat
Bullauge	Aluminium
Radar Träger	ja
Treibstofftank (Liter)	Aluminium 520
Füllstandsanzeige (Treibstofftank)	ja
Trinkwassertank (Liter)	120
Füllstandsanzeige (Trinkwasser)	ja



Fäkaelien Tank (Liter)	Kunststoff 50
Füllstandsanzeige (Fakaelientank)	ja
Radsteuerung	hydraulik
Aussen Steuerung	ja

UNTERKUNFT

Kabinen	1
Koijen	2
Innen	Asche
Fussboden	Holzabdruck
Offenen Cockpit	ja
Achterdeck	ja
Salon	ja
Kartentisch	ja
Achterkabine	ja
Dinette zum umbauen	2 persons
Kombüse	ja
Arbeitsfläche	Corian
Spülbecken	Edelstahl
Herd	keramisch
Gas-Alarm	ja
Kuhlschrank	With freezer compartment
Warmwasser System	220V + Gas
Wasserdruck System	elektrisch
Eignerkabine	Doppelbett
Länge Bett (m)	2,00
Kleiderschrank	Regale
Badezimmer	ja
Toilet	gemeinsam
Toilette System	handbetrieb
Handwaschbecken	auf der Toilette



Dusche gemeinsam

MASCHINEN

Motoranzahl	2
Marke	Volvo Penta
Typ	V6 250 CE
PS	240
kW	176.64
Kraftstoffart	Benzin
Motorstunden	900
Kühlungssystem Motor	direkt Aussenwasser
Antrieb	Z-drive
Motor bedienung	elektrisch
Bugschraube	Sidepower
Propeller Typ	fest
Hand Bilgenpumpe	ja
Elektrische Bilgenpumpe	ja
Bilge Alarm	ja
Batterien	ja
Starterbatterie	1x
Versorgungsbatterie	2x 140AH
Bugschraubebatterie	40A
Solar panele	ja
Landstrom	mit Kabel
Trimklappen	ja

NAVIGATION

Kompass	ja
Logge	Simrad
Tochter anzeige	Volvo Penta
UKW	Simrad



Ruderwinkel Anzeige	ja
GPS	ja
Plotter	ja
Plotter/GPS	Simrad NSS Evo 9"Multifunction
"MUB" Sender	ja
Navigation Beleuchtung	ja
Suchscheinwerfer	ja

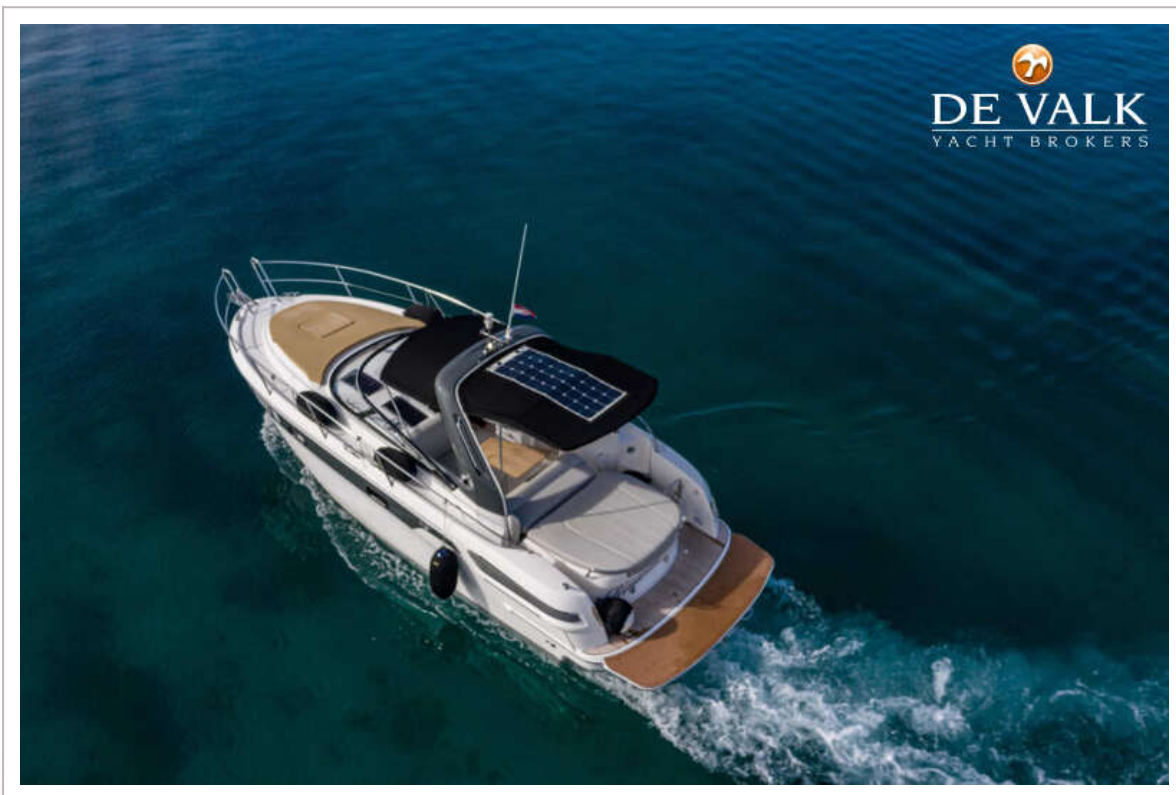
AUSRÜSTUNG

Spritzverdek	ja
Bimini	ja
Cockpit Polster	ja
Cockpit Tisch	ja
Badeplattform	ja
Badeleiter	Edelstahl
Heckdusche	ja
Anker	Bruce
Ankerkette	ja
Ankerwinde	elektrisch
See Reling	Aluminium
Schwimvesten	ja
Scheibenwischer	ja
Fenderkissen	ja
Festmacher	ja
TV	22" Reflexion
Radio-CD Spieler	Fusion
DVD Spieler	ja
Lautsprecher im Pflicht	ja
Lautsprecher im Salon	ja
Feuerlöscher	ja
Letzte Wartung Feuerlöscher	2024

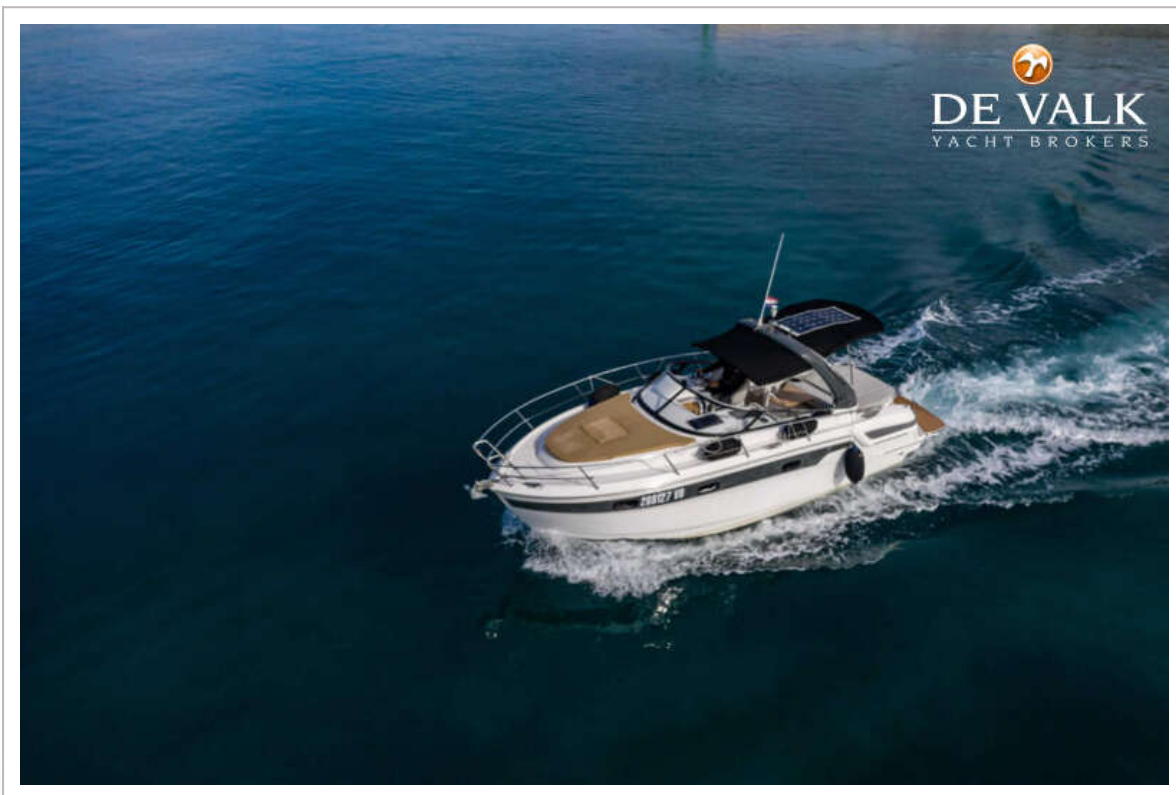




BAVARIA S29



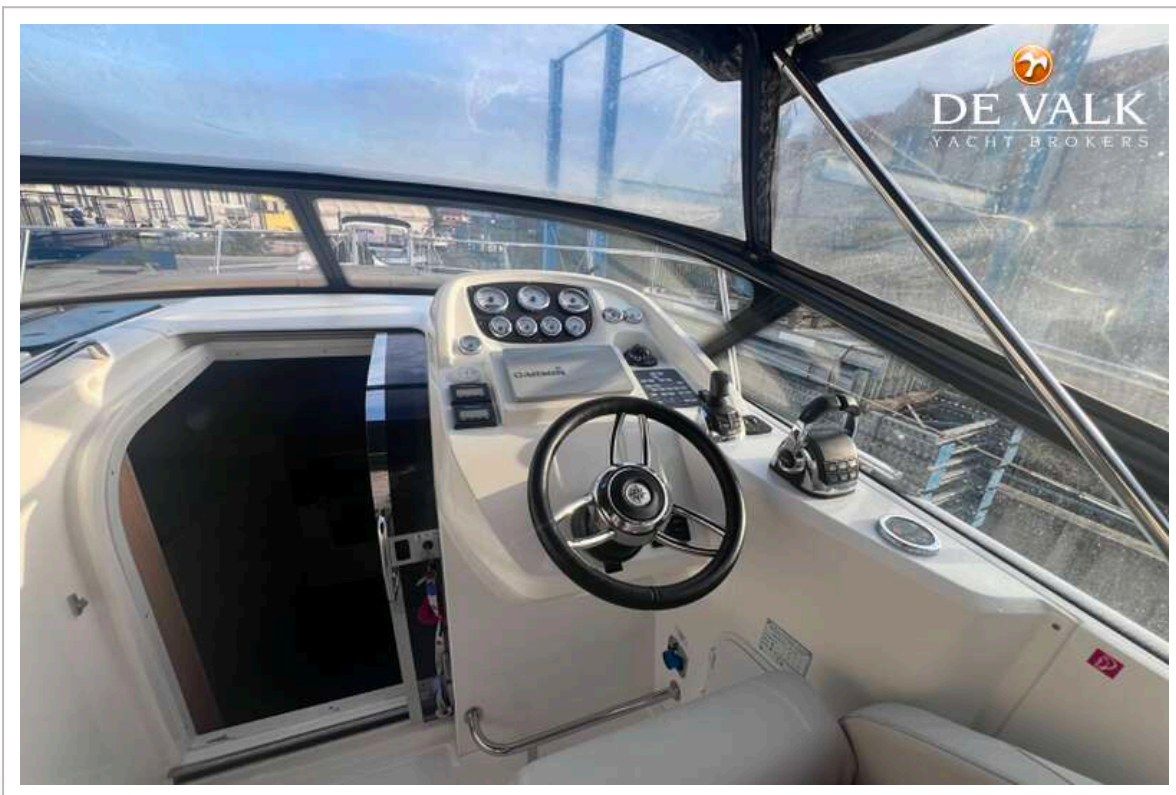
BAVARIA S29



BAVARIA S29



BAVARIA S29



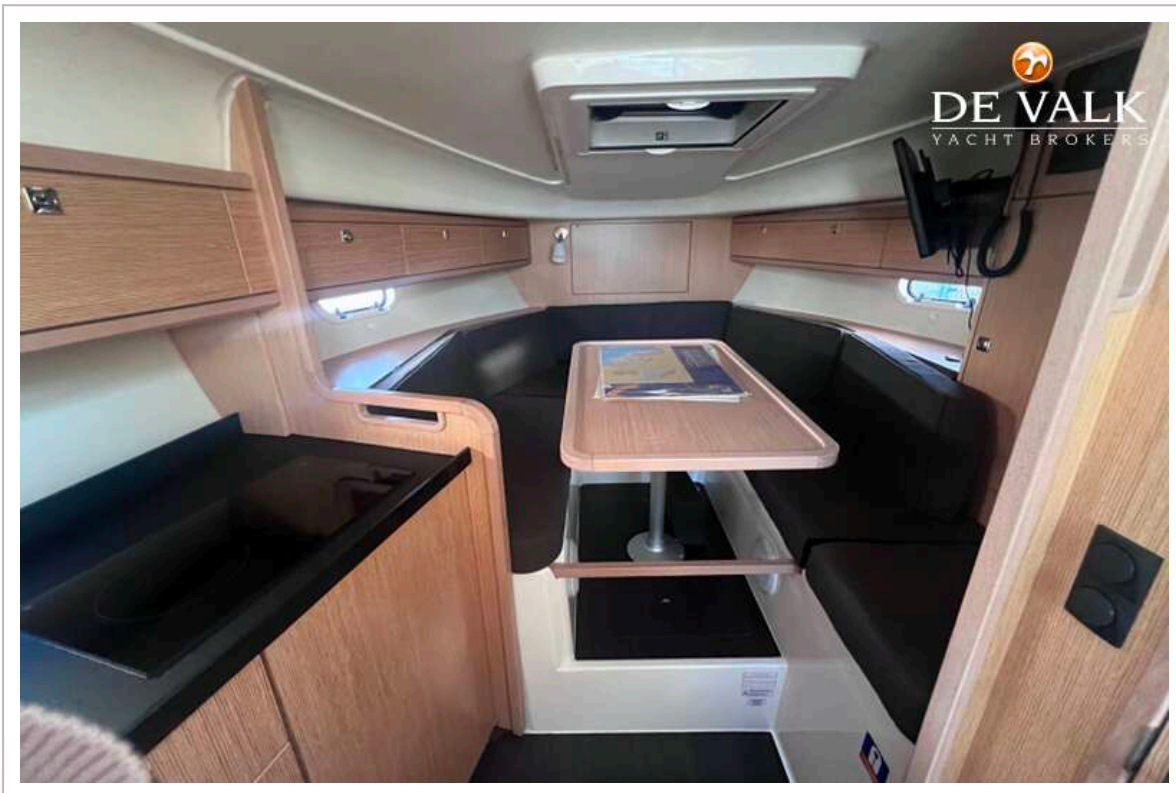
BAVARIA S29



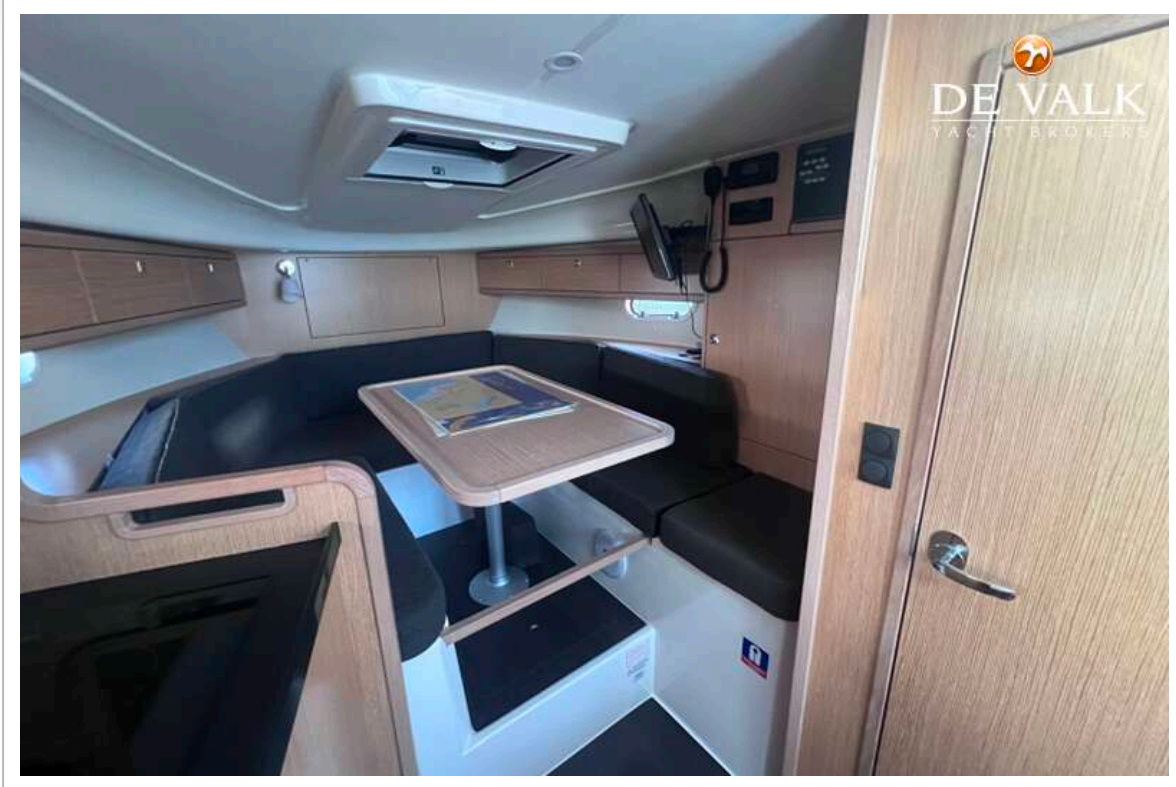
BAVARIA S29



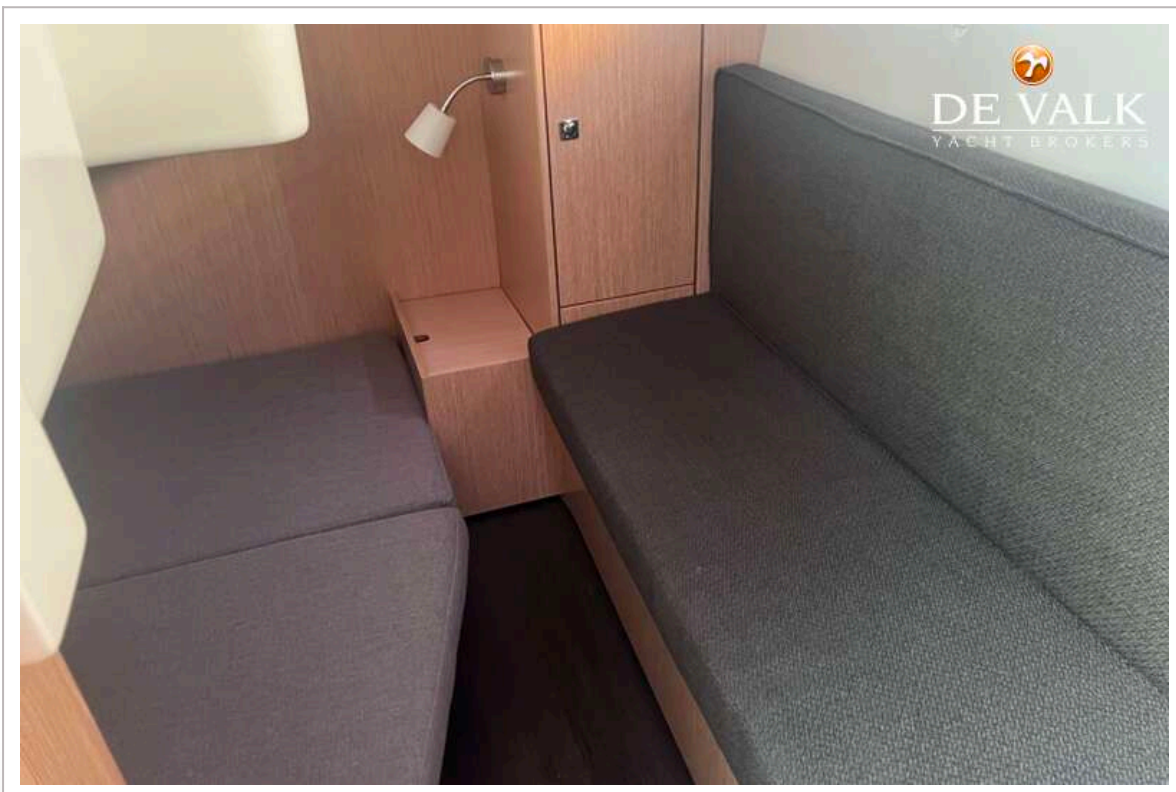
BAVARIA S29

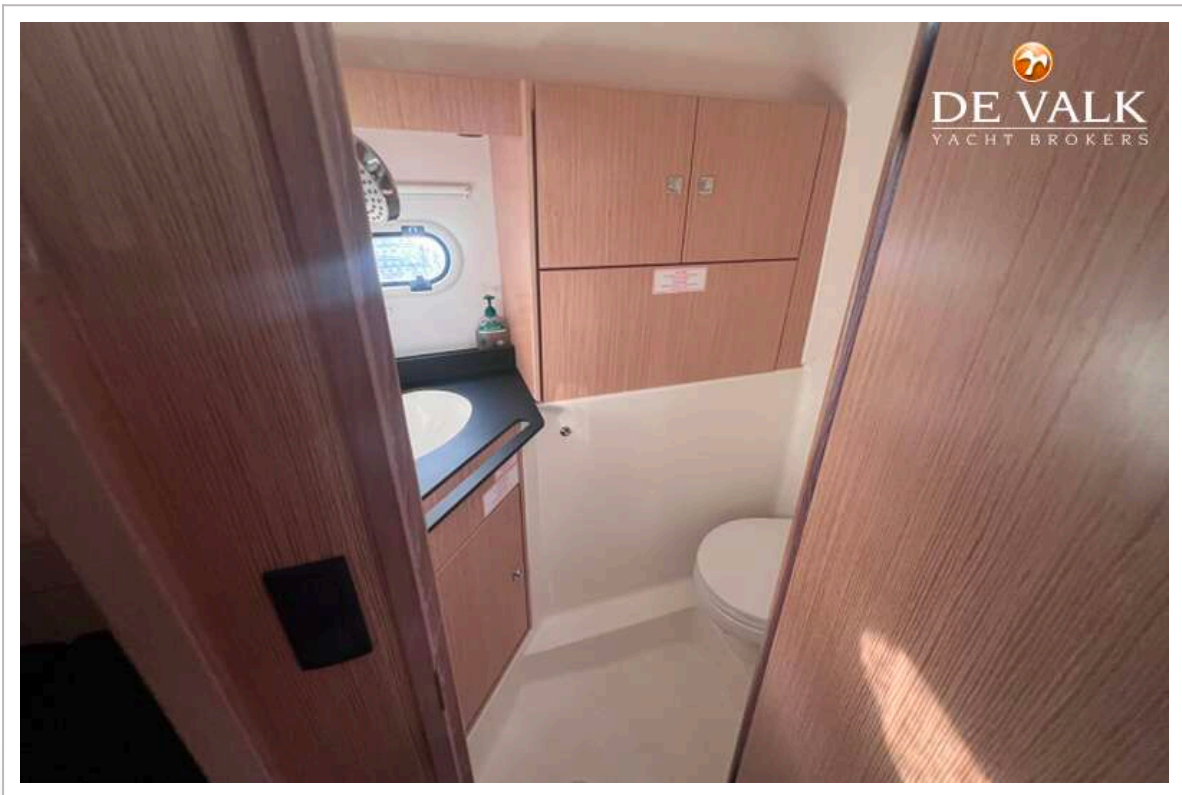


BAVARIA S29



BAVARIA S29





BAVARIA S29

